

第2章 患者の状況

1 年度別患者数等の状況

| 区 分 | | 中央病院 | | | | | |
|---------------------|-------------------|-------------------|---------|---------|---------|---------|---------|
| | | 28年度 | 29年度 | 30年度 | R1年度 | R2年度 | |
| 入 院 病 院 | 一 般 | 病 床 数 (床) | 417 | 417 | 417/504 | 504 | 504 |
| | | 1 日 平 均 患 者 数 (人) | 381.4 | 376.9 | 378.5 | 404.4 | 389.1 |
| | | 病 床 利 用 率 (%) | 91.5 | 90.4 | 85.6 | 80.2 | 77.2 |
| | | 入 院 延 患 者 数 (人) | 139,221 | 137,560 | 138,160 | 148,005 | 142,037 |
| | | 新 入 院 患 者 数 (人) | 9,790 | 9,586 | 9,830 | 10,891 | 10,294 |
| | | 退 院 患 者 数 (人) | 9,790 | 9,590 | 9,836 | 10,875 | 10,293 |
| | | 平 均 在 院 日 数 (日) | 13.2 | 13.3 | 13.1 | 12.6 | 12.8 |
| | 結 核 | 病 床 数 (床) | 10 | 10 | 10 | 10 | 10 |
| | | 1 日 平 均 患 者 数 (人) | 0.5 | 2.0 | 1.0 | 0.7 | 0.5 |
| | | 病 床 利 用 率 (%) | 5.2 | 19.9 | 10.5 | 7.2 | 4.8 |
| | | 入 院 延 患 者 数 (人) | 189 | 727 | 383 | 264 | 177 |
| | | 新 入 院 患 者 数 (人) | 2 | 6 | 4 | 6 | 13 |
| | | 退 院 患 者 数 (人) | 2 | 3 | 2 | 2 | 11 |
| | 感 染 症 | 平 均 在 院 日 数 (日) | 93.5 | 160.9 | 127.0 | 65.5 | 13.8 |
| | | 病 床 数 (床) | 4 | 4 | 4 | 4 | 4 |
| | | 1 日 平 均 患 者 数 (人) | 0 | 0 | 0 | 0 | 1.3 |
| | | 病 床 利 用 率 (%) | 0 | 0 | 0 | 0 | 32.5 |
| | | 入 院 延 患 者 数 (人) | 0 | 0 | 0 | 0 | 474 |
| | | 新 入 院 患 者 数 (人) | 0 | 0 | 0 | 0 | 29 |
| | | 退 院 患 者 数 (人) | 0 | 0 | 0 | 0 | 22 |
| | 計 | 平 均 在 院 日 数 (日) | 0 | 0 | 0 | 0 | 17.7 |
| 病 床 数 (床) | | 431 | 431 | 431/518 | 518 | 518 | |
| 1 日 平 均 患 者 数 (人) | | 381.9 | 378.9 | 379.6 | 405.1 | 390.9 | |
| 病 床 利 用 率 (%) | | 88.6 | 87.9 | 83.2 | 78.2 | 75.5 | |
| 入 院 延 患 者 数 (人) | | 139,410 | 138,287 | 138,543 | 148,269 | 142,688 | |
| 新 入 院 患 者 数 (人) | | 9,792 | 9,592 | 9,834 | 10,897 | 10,336 | |
| 退 院 患 者 数 (人) | | 9,792 | 9,593 | 9,838 | 10,877 | 10,326 | |
| 診 療 日 数 (日) | | 365 | 365 | 365 | 366 | 365 | |
| 外 来 | 平 均 在 院 日 数 (日) | 13.2 | 13.4 | 13.1 | 12.6 | 12.8 | |
| | 延 患 者 数 (人) | 172,128 | 172,923 | 174,144 | 180,708 | 165,763 | |
| | 1 日 平 均 患 者 数 (人) | 708.3 | 708.7 | 719.6 | 749.8 | 682.2 | |
| | 診 療 日 数 (日) | 243 | 244 | 242 | 241 | 243 | |
| | 新 規 外 来 患 者 数 (人) | 13,971 | 14,496 | 13,903 | 15,275 | 11,378 | |
| | 平 均 通 院 回 数 (回) | 12.3 | 11.9 | 12.5 | 11.8 | 14.6 | |
| 外 来 入 院 患 者 比 率 (%) | 92.6 | 91.5 | 97.4 | 95.6 | 110.6 | | |
| 外 来 入 院 患 者 比 率 (%) | 185.5 | 187.1 | 189.6 | 185.1 | 174.5 | | |

- (注) 1 平均在院日数は入院基本料等の施設基準に係る平均在院日数を記載
 2 平均通院回数 = (外来) 延患者数 / 新規外来患者数
 3 平成4年8月から週休2日制導入
 4 外来入院患者比率 = 外来1日平均患者数 / 入院(計)1日平均患者数 × 100
 5 平成30年12月16日から、中央病院一般病棟病床数504床、病床数計518床となった。
 6 平成30年12月は、中央病院新築移転準備のため外来を2日休診した。
 7 令和元年度は、4月27日～5月6日までの10連休中、5月2日を通常開院した。
 5月2日は、診療報酬上は休日加算を算定しているが、外来診療日に含める。

| 区 分 | | 厚生病院 | | | | | |
|---------------------|-------------------|-------------------|---------|---------|---------|---------|--------|
| | | 28年度 | 29年度 | 30年度 | R1年度 | R2年度 | |
| 入 院 | 一 般 | 病 床 数 (床) | 300 | 300 | 300 | 300 | 300 |
| | | 1 日 平 均 患 者 数 (人) | 252.8 | 250.2 | 244.7 | 244.3 | 215.4 |
| | | 病 床 利 用 率 (%) | 84.3 | 83.4 | 81.6 | 81.4 | 71.8 |
| | | 入 院 延 患 者 数 (人) | 92,279 | 91,334 | 89,300 | 89,432 | 78,618 |
| | | 新 入 院 患 者 数 (人) | 5,794 | 5,991 | 6,000 | 6,583 | 6,164 |
| | | 退 院 患 者 数 (人) | 5,817 | 6,019 | 6,014 | 6,576 | 6,179 |
| | | 平 均 在 院 日 数 (日) | 15.6 | 15.0 | 14.4 | 12.9 | 11.7 |
| | 結 核 | 病 床 数 (床) | - | - | - | - | - |
| | | 1 日 平 均 患 者 数 (人) | - | - | - | - | - |
| | | 病 床 利 用 率 (%) | - | - | - | - | - |
| | | 入 院 延 患 者 数 (人) | - | - | - | - | - |
| | | 新 入 院 患 者 数 (人) | - | - | - | - | - |
| | | 退 院 患 者 数 (人) | - | - | - | - | - |
| | 感 染 症 | 病 床 数 (床) | 4 | 4 | 4 | 4 | 4 |
| | | 1 日 平 均 患 者 数 (人) | 0 | 0 | 0 | 0 | 0.9 |
| | | 病 床 利 用 率 (%) | 0 | 0 | 0 | 0 | 22.5 |
| | | 入 院 延 患 者 数 (人) | 0 | 0 | 0 | 0 | 329 |
| | | 新 入 院 患 者 数 (人) | 0 | 0 | 0 | 0 | 32 |
| | | 退 院 患 者 数 (人) | 0 | 0 | 0 | 0 | 20 |
| | 計 | 平 均 在 院 日 数 (日) | 0 | 0 | 0 | 0 | 11.9 |
| | | 病 床 数 (床) | 304 | 304 | 304 | 304 | 304 |
| 1 日 平 均 患 者 数 (人) | | 252.8 | 250.2 | 244.7 | 244.3 | 216.3 | |
| 病 床 利 用 率 (%) | | 83.2 | 82.3 | 80.5 | 80.4 | 71.1 | |
| 入 院 延 患 者 数 (人) | | 92,279 | 91,334 | 89,300 | 89,432 | 78,947 | |
| 新 入 院 患 者 数 (人) | | 5,794 | 5,991 | 6,000 | 6,583 | 6,196 | |
| 退 院 患 者 数 (人) | | 5,817 | 6,019 | 6,014 | 6,576 | 6,199 | |
| 診 療 日 数 (日) | | 365 | 365 | 365 | 366 | 365 | |
| 外 来 | 平 均 在 院 日 数 (日) | 15.6 | 15.0 | 14.4 | 12.9 | 12.3 | |
| | 延 患 者 数 (人) | 122,170 | 121,087 | 115,278 | 118,771 | 118,535 | |
| | 1 日 平 均 患 者 数 (人) | 502.8 | 496.3 | 472.5 | 492.8 | 487.8 | |
| | 診 療 日 数 (日) | 243 | 244 | 244 | 241 | 243 | |
| | 新 規 外 来 患 者 数 (人) | 13,015 | 12,848 | 12,517 | 12,664 | 10,101 | |
| | 平 均 通 院 回 数 (回) | 9.4 | 9.4 | 9.2 | 9.4 | 11.7 | |
| 紹 介 率 (%) | - | - | - | - | - | | |
| 外 来 入 院 患 者 比 率 (%) | | 198.9 | 198.3 | 193.1 | 201.7 | 225.5 | |

- (注) 1 平均在院日数は入院基本料等の施設基準に係る平均在院日数を記載
2 平均通院回数 = (外来) 延患者数 / 新規外来患者数
3 平成4年8月から週休2日制導入
4 外来入院患者比率 = 外来1日平均患者数 / 入院(計)1日平均患者数 × 100
5 令和元年度は、4月27日～5月6日までの10連休中、5月2日を通常開院した。
5月2日は、診療報酬上は休日加算を算定しているが、外来診療日に含める。
(厚生病院においては、この算入の取扱いは年報に限る。)

| 区 分 | | 計 | | | | | |
|---------------------|-------------------|-------------------|---------|---------|---------|---------|---------|
| | | 28年度 | 29年度 | 30年度 | R1年度 | R2年度 | |
| 入 院 | 一 般 | 病 床 数 (床) | 717 | 717 | 717/804 | 804 | 804 |
| | | 1 日 平 均 患 者 数 (人) | 634.2 | 627.1 | 623.2 | 648.7 | 604.5 |
| | | 病 床 利 用 率 (%) | 88.5 | 87.5 | 84.0 | 80.7 | 75.2 |
| | | 入 院 延 患 者 数 (人) | 231,500 | 228,894 | 227,460 | 237,437 | 220,655 |
| | | 新 入 院 患 者 数 (人) | 15,584 | 15,577 | 15,830 | 17,474 | 16,458 |
| | | 退 院 患 者 数 (人) | 15,607 | 15,609 | 15,850 | 17,451 | 16,472 |
| | | 平 均 在 院 日 数 (日) | 13.8 | 13.7 | 13.4 | 12.6 | 12.4 |
| | 結 核 | 病 床 数 (床) | 10 | 10 | 10 | 10 | 10 |
| | | 1 日 平 均 患 者 数 (人) | 0.5 | 2.0 | 1.0 | 0.7 | 0.5 |
| | | 病 床 利 用 率 (%) | 5.2 | 19.9 | 10.5 | 7.2 | 4.8 |
| | | 入 院 延 患 者 数 (人) | 189 | 727 | 383 | 264 | 177 |
| | | 新 入 院 患 者 数 (人) | 2 | 6 | 4 | 6 | 13 |
| | | 退 院 患 者 数 (人) | 2 | 3 | 2 | 2 | 11 |
| | 感 染 症 | 平 均 在 院 日 数 (日) | 93.5 | 160.9 | 127.0 | 65.5 | 13.8 |
| | | 病 床 数 (床) | 8 | 8 | 8 | 8 | 8 |
| | | 1 日 平 均 患 者 数 (人) | 0 | 0 | 0 | 0 | 2.2 |
| | | 病 床 利 用 率 (%) | 0 | 0 | 0 | 0 | 27.5 |
| | | 入 院 延 患 者 数 (人) | 0 | 0 | 0 | 0 | 803 |
| | | 新 入 院 患 者 数 (人) | 0 | 0 | 0 | 0 | 61 |
| | 計 | 退 院 患 者 数 (人) | 0 | 0 | 0 | 0 | 42 |
| | | 平 均 在 院 日 数 (日) | 0 | 0 | 0 | 0 | 14.8 |
| 病 床 数 (床) | | 735 | 735 | 735/822 | 822 | 822 | |
| 1 日 平 均 患 者 数 (人) | | 634.8 | 629.1 | 624.2 | 649.5 | 607.2 | |
| 病 床 利 用 率 (%) | | 86.4 | 85.6 | 82.1 | 79.0 | 73.9 | |
| 入 院 延 患 者 数 (人) | | 231,689 | 229,621 | 227,843 | 237,701 | 221,635 | |
| 新 入 院 患 者 数 (人) | | 15,586 | 15,583 | 15,834 | 17,480 | 16,532 | |
| 退 院 患 者 数 (人) | | 15,609 | 15,612 | 15,852 | 17,453 | 16,525 | |
| 外 来 | 診 療 日 数 (日) | 365 | 365 | 365 | 366 | 365 | |
| | 平 均 在 院 日 数 (日) | 13.9 | 13.7 | 13.4 | 12.6 | 12.4 | |
| | 延 患 者 数 (人) | 294,298 | 294,010 | 289,422 | 299,479 | 284,298 | |
| | 1 日 平 均 患 者 数 (人) | 1,211.1 | 1,205.0 | 1,191.0 | 1,242.7 | 1,170.0 | |
| | 診 療 日 数 (日) | 243 | 244 | 243 | 241 | 243 | |
| 外 来 | 新 規 外 来 患 者 数 (人) | 26,986 | 27,344 | 26,420 | 27,939 | 21,479 | |
| | 平 均 通 院 回 数 (回) | 10.9 | 10.8 | 11.0 | 10.7 | 13.2 | |
| 外 来 入 院 患 者 比 率 (%) | | 190.8 | 191.5 | 190.8 | 191.3 | 192.7 | |

- (注) 1 平均在院日数は入院基本料等の施設基準に係る平均在院日数を記載
2 平均通院回数＝(外来)延患者数／新規外来患者数
3 平成4年8月から週休2日制導入
4 外来入院患者比率＝外来1日平均患者数／入院(計)1日平均患者数×100
5 令和元年度は、4月27日～5月6日までの10連休中、5月2日を通常開院した。
5月2日は、診療報酬上は休日加算を算定しているが、外来診療日に含める。

2 年度別診療科別患者数

(1) 中央病院

【入院患者】

(単位:人)

| 年度 | 内科 | 脳神経内科 | 心臓内科 | 臓器内科 | 精神科 | 小児科 | 整形外科 | 形成外科 | 脳神経外科 | 呼吸器科 | 小児科 | 皮膚科 | 泌尿器科 | 産人科 | 眼科 | 耳鼻咽喉科 | 放射線科 | 麻酔科 | 救急科 | 歯科 | 計 | 1日平均 | 診療日数 | |
|----|--------|-------|--------|------|-----|--------|--------|--------|-------|-------|--------|-----|-------|-------|--------|-------|-------|-------|-----|-------|-------|---------|-------|-----|
| 17 | 42,694 | 9,778 | 7,778 | - | - | 7,667 | 10,197 | 19,344 | 1,235 | 5,341 | 9,418 | 230 | 366 | 3,053 | 7,860 | 2,380 | 4,865 | 2,549 | 0 | 914 | 1,310 | 136,779 | 374.7 | 365 |
| 18 | 41,597 | 8,072 | 7,895 | - | - | 9,472 | 12,322 | 18,100 | 1,231 | 4,761 | 11,472 | 115 | 147 | 2,391 | 10,099 | 2,638 | 4,771 | 2,910 | 6 | 1,126 | 980 | 140,105 | 383.8 | 365 |
| 19 | 44,944 | 8,084 | 8,217 | - | - | 9,972 | 12,538 | 18,936 | 647 | 5,000 | 8,654 | 51 | 102 | 1,567 | 9,825 | 2,633 | 4,756 | 2,167 | 0 | 1,380 | 1,020 | 140,493 | 383.9 | 366 |
| 20 | 42,729 | 9,206 | 8,053 | - | - | 10,014 | 11,565 | 17,138 | 831 | 6,704 | 8,147 | 68 | 95 | 1,598 | 9,054 | 2,083 | 3,532 | 1,900 | 0 | 1,238 | 805 | 134,760 | 369.2 | 365 |
| 21 | 47,585 | 9,032 | 7,512 | - | - | 11,305 | 12,010 | 13,712 | 806 | 5,937 | 7,732 | 169 | 253 | 2,935 | 9,956 | 1,429 | 3,784 | 2,065 | 0 | 1,633 | 643 | 138,028 | 378.2 | 365 |
| 22 | 46,590 | 7,607 | 8,346 | - | - | 12,106 | 10,871 | 13,539 | 760 | 4,917 | 7,247 | 119 | 98 | 2,846 | 9,686 | 1,386 | 2,820 | 1,610 | 0 | 799 | 481 | 131,828 | 361.2 | 365 |
| 23 | 48,070 | 8,793 | 8,203 | - | - | 11,537 | 10,140 | 15,132 | 657 | 4,958 | 6,974 | 108 | 133 | 2,923 | 9,997 | 954 | 2,856 | 1,888 | 0 | 826 | 438 | 134,587 | 367.7 | 366 |
| 24 | 49,393 | 8,664 | 11,853 | - | - | 10,354 | 10,058 | 14,841 | 688 | 4,887 | 7,484 | 101 | 181 | 1,070 | 10,354 | 1,074 | 3,275 | 1,309 | 0 | 967 | 626 | 137,179 | 375.8 | 365 |
| 25 | 53,265 | 8,121 | 11,224 | - | - | 9,279 | 9,506 | 14,891 | 907 | 4,065 | 7,381 | 122 | 135 | 3,785 | 11,565 | 1,318 | 2,712 | 1,099 | 0 | 791 | 859 | 141,025 | 386.4 | 365 |
| 26 | 48,937 | 9,739 | 10,552 | - | - | 9,165 | 10,155 | 15,603 | 554 | 3,332 | 7,100 | 254 | 362 | 4,474 | 11,321 | 1,290 | 2,645 | 732 | 0 | 742 | 1,125 | 138,082 | 378.3 | 365 |
| 27 | 49,108 | 7,777 | 10,532 | - | - | 9,319 | 10,267 | 16,718 | 1,275 | 3,990 | 7,581 | 237 | 625 | 4,425 | 12,000 | 1,577 | 2,083 | 555 | 0 | 1,065 | 1,454 | 140,588 | 384.1 | 366 |
| 28 | 55,193 | 7,429 | 10,684 | - | - | 7,497 | 10,074 | 14,668 | 1,382 | 3,715 | 7,988 | 96 | 2,002 | 5,945 | 9,504 | 1,552 | 1,240 | 441 | 0 | 995 | 1,005 | 139,410 | 381.9 | 365 |
| 29 | 51,178 | 8,416 | 11,144 | - | - | 7,450 | 9,127 | 15,345 | 1,510 | 3,455 | 8,798 | 121 | 1,597 | 4,211 | 7,197 | 1,400 | 713 | 336 | 0 | 962 | 1,327 | 138,287 | 378.9 | 365 |
| 30 | 51,851 | 9,124 | 10,571 | - | - | 9,063 | 9,692 | 16,699 | 1,748 | 3,665 | 8,963 | 99 | 1,282 | 4,447 | 6,209 | 1,537 | 652 | 316 | 0 | 1,219 | 1,406 | 138,543 | 379.6 | 365 |
| R1 | 56,330 | 9,359 | 10,894 | - | - | 9,694 | 10,505 | 15,561 | 1,878 | 3,805 | 9,881 | 140 | 1,778 | 4,599 | 9,620 | 1,214 | 758 | 249 | 0 | 1,148 | 886 | 148,269 | 405.1 | 366 |
| R2 | 54,644 | 8,077 | 9,574 | - | - | 7,726 | 9,596 | 15,985 | 1,480 | 5,798 | 10,072 | 130 | 2,234 | 5,060 | 8,407 | 1,171 | 640 | 288 | 0 | 610 | 1,236 | 142,688 | 390.9 | 365 |

(注) 平成21年度から循環器科を心臓内科に変更、令和元年度から神経内科を脳神経内科に変更。

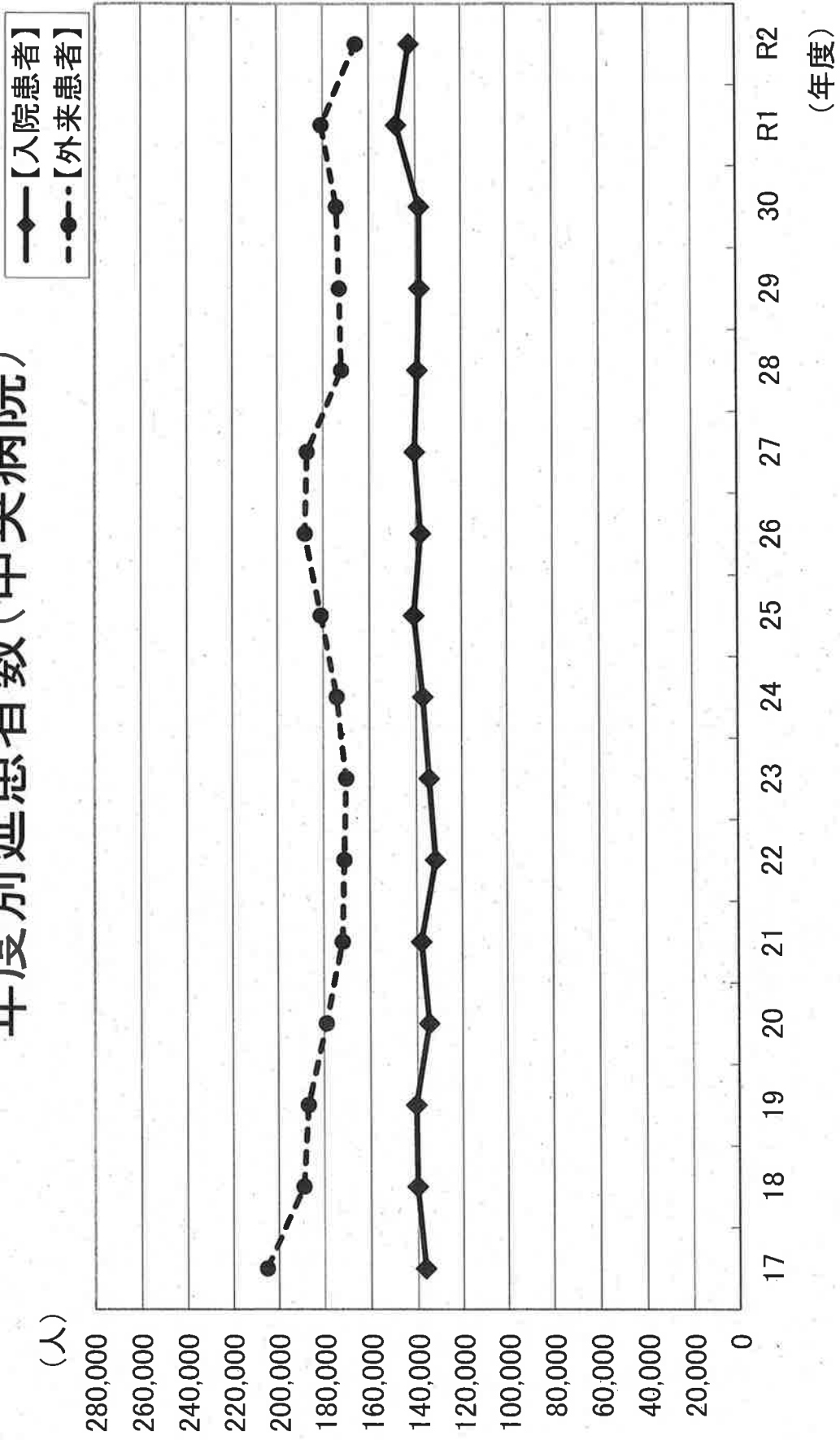
【外来患者】

(単位:人)

| 年度 | 内科 | 脳神経内科 | 心臓内科 | 臓器内科 | 精神科 | 小児科 | 整形外科 | 形成外科 | 脳神経外科 | 呼吸器科 | 小児科 | 皮膚科 | 泌尿器科 | 産人科 | 眼科 | 耳鼻咽喉科 | 放射線科 | 麻酔科 | 救急科 | 歯科 | 計 | 1日平均 | 診療日数 | |
|----|--------|-------|--------|--------|--------|-------|--------|-------|-------|--------|-----|-------|-------|--------|--------|--------|--------|-------|-----|-----|--------|---------|-------|-----|
| 17 | 41,583 | 9,175 | 14,307 | 12,680 | 17,947 | 5,645 | 27,076 | 2,368 | 2,072 | 8,413 | 319 | 8,834 | 8,708 | 8,708 | 12,077 | 10,247 | 11,773 | 3,973 | 99 | 239 | 7,611 | 205,146 | 840.8 | 244 |
| 18 | 38,092 | 8,191 | 13,244 | 11,821 | 15,788 | 5,224 | 26,371 | 2,189 | 1,623 | 8,313 | 248 | 8,011 | 8,295 | 12,081 | 12,081 | 6,587 | 10,659 | 4,195 | 62 | 316 | 7,737 | 189,047 | 771.6 | 245 |
| 19 | 39,962 | 8,311 | 13,487 | 11,645 | 13,728 | 5,175 | 24,901 | 1,859 | 1,657 | 8,233 | 310 | 8,202 | 6,724 | 13,221 | 13,221 | 6,670 | 11,054 | 3,961 | 54 | 464 | 7,294 | 186,912 | 762.9 | 245 |
| 20 | 38,744 | 7,493 | 13,192 | 10,881 | 14,829 | 5,193 | 23,531 | 2,036 | 1,859 | 7,485 | 395 | 7,719 | 6,273 | 13,565 | 13,565 | 5,712 | 10,134 | 3,348 | 40 | 321 | 6,263 | 179,013 | 736.7 | 243 |
| 21 | 39,889 | 6,937 | 12,990 | 10,537 | 14,696 | 4,799 | 21,000 | 1,731 | 1,876 | 7,244 | 340 | 6,775 | 6,766 | 12,864 | 12,864 | 5,669 | 8,694 | 3,346 | 43 | 262 | 5,537 | 171,995 | 710.7 | 242 |
| 22 | 40,327 | 6,844 | 13,334 | 10,450 | 13,557 | 5,048 | 22,619 | 1,555 | 1,831 | 6,610 | 332 | 6,651 | 7,375 | 13,702 | 13,702 | 6,043 | 5,949 | 3,211 | 22 | 261 | 5,332 | 171,053 | 703.9 | 243 |
| 23 | 40,482 | 6,519 | 12,844 | 10,762 | 14,307 | 5,179 | 23,149 | 1,691 | 1,821 | 6,580 | 255 | 6,166 | 7,238 | 12,864 | 12,864 | 6,356 | 5,852 | 3,059 | 17 | 216 | 4,880 | 170,237 | 697.7 | 244 |
| 24 | 41,881 | 6,964 | 13,837 | 10,355 | 14,654 | 5,382 | 24,020 | 1,705 | 1,775 | 7,653 | 282 | 7,019 | 4,447 | 11,695 | 11,695 | 6,570 | 6,781 | 3,874 | 21 | 197 | 5,076 | 174,188 | 711.0 | 245 |
| 25 | 42,483 | 7,987 | 14,784 | 10,104 | 13,056 | 5,109 | 24,076 | 1,642 | 1,992 | 8,791 | 321 | 6,826 | 6,830 | 13,060 | 13,060 | 7,137 | 6,596 | 4,267 | 20 | 195 | 6,810 | 181,085 | 742.2 | 244 |
| 26 | 44,965 | 8,202 | 14,990 | 9,383 | 12,787 | 6,030 | 25,316 | 1,603 | 2,016 | 8,407 | 309 | 6,662 | 6,825 | 13,659 | 13,659 | 7,777 | 6,577 | 5,084 | 22 | 186 | 7,653 | 187,973 | 770.4 | 244 |
| 27 | 47,602 | 8,016 | 14,731 | 9,073 | 13,204 | 5,825 | 23,862 | 2,144 | 1,963 | 8,883 | 307 | 7,199 | 6,207 | 13,646 | 13,646 | 7,764 | 5,416 | 2,680 | 29 | 235 | 8,084 | 187,140 | 770.1 | 243 |
| 28 | 46,392 | 6,889 | 14,517 | 8,581 | 12,528 | 5,935 | 15,044 | 2,201 | 1,738 | 8,289 | 294 | 8,859 | 6,826 | 10,309 | 10,309 | 7,758 | 4,446 | 2,477 | 18 | 147 | 8,880 | 172,128 | 708.3 | 243 |
| 29 | 47,514 | 7,549 | 14,265 | 8,247 | 11,766 | 5,835 | 15,181 | 2,588 | 1,727 | 8,651 | 327 | 9,115 | 7,057 | 8,798 | 8,798 | 7,393 | 4,549 | 2,542 | 16 | 157 | 9,646 | 172,923 | 708.7 | 244 |
| 30 | 48,352 | 7,265 | 14,345 | 7,417 | 11,470 | 5,840 | 15,533 | 2,864 | 1,775 | 9,333 | 385 | 8,859 | 7,708 | 7,987 | 7,987 | 7,482 | 4,635 | 3,174 | 29 | 155 | 9,536 | 174,144 | 719.6 | 242 |
| R1 | 52,972 | 7,841 | 14,690 | 840 | 11,616 | 6,052 | 15,801 | 3,141 | 1,933 | 10,367 | 391 | 9,643 | 8,683 | 10,747 | 10,747 | 6,872 | 4,665 | 3,851 | 27 | 168 | 10,408 | 180,708 | 749.8 | 241 |
| R2 | 50,517 | 7,500 | 13,873 | 108 | 9,389 | 5,967 | 11,698 | 2,728 | 2,034 | 10,250 | 381 | 9,083 | 7,810 | 11,467 | 11,467 | 5,189 | 4,470 | 3,731 | 30 | 338 | 9,200 | 165,763 | 682.2 | 243 |

(注) 平成21年度から循環器科を心臓内科に変更、令和元年度から神経内科を脳神経内科に変更。

年度別延患者数(中央病院)



(2) 厚生病院

【入院患者】

(単位：人)

| 年度 | 内科 | 呼吸器内科 | 消化器内科 | 脳神経内科 | 循環器内科 | 精神科 | 小児科 | 外科 | 消化器外科 | 整形外科 | 脳神経外科 | 皮膚科 | 泌尿器科 | 産婦人科 | 眼科 | 耳鼻咽喉科 | 放射線科 | 麻酔科 | 計 | 1日平均 | 診療日数 |
|----|--------|--------|--------|-------|-------|-----|-------|--------|--------|--------|-------|-----|-------|--------|-----|-------|------|-----|--------|-------|------|
| 17 | 28,379 | - | - | 6,328 | 6,009 | - | 5,788 | 18,587 | - | 9,786 | 3,050 | - | - | 10,588 | 149 | 1,853 | 164 | - | 90,681 | 248.4 | 365 |
| 18 | 28,020 | - | - | 4,962 | 5,440 | - | 4,941 | 18,798 | - | 9,929 | 3,417 | - | 1,514 | 10,242 | 153 | 1,085 | 81 | - | 88,582 | 242.7 | 365 |
| 19 | 25,665 | - | - | 2,672 | 4,751 | - | 4,979 | 17,715 | - | 9,207 | 2,965 | - | 1,671 | 11,809 | 77 | 1,265 | 101 | - | 82,877 | 226.4 | 366 |
| 20 | 25,948 | - | - | 2,656 | 4,752 | - | 4,176 | 20,827 | - | 8,684 | 2,230 | - | 2,100 | 11,455 | 130 | 1,268 | 58 | - | 84,284 | 230.9 | 365 |
| 21 | 22,354 | 7,738 | - | 4,520 | 4,575 | - | 4,325 | 14,944 | 6,048 | 7,666 | 4,197 | - | 2,775 | 9,804 | 174 | 705 | 9 | - | 89,834 | 246.1 | 365 |
| 22 | 10,797 | 8,893 | 13,745 | 2,964 | 4,217 | - | 4,539 | 12,452 | 7,394 | 10,280 | 4,859 | - | 2,138 | 9,421 | 0 | 864 | 0 | - | 92,563 | 263.6 | 365 |
| 23 | 9,349 | 9,528 | 16,327 | 4,455 | 4,961 | - | 4,650 | 12,662 | 8,970 | 9,935 | 4,214 | - | 2,394 | 9,711 | 0 | 698 | 0 | - | 97,854 | 267.4 | 366 |
| 24 | 9,063 | 9,981 | 14,035 | 2,324 | 4,621 | - | 4,633 | 13,474 | 9,277 | 11,400 | 4,350 | - | 528 | 9,416 | 0 | 785 | 0 | - | 93,887 | 257.2 | 365 |
| 25 | 9,796 | 12,136 | 13,758 | 3,575 | 3,763 | - | 4,004 | 11,558 | 11,344 | 10,206 | 4,494 | - | 0 | 8,887 | 0 | 760 | 0 | - | 94,281 | 258.3 | 365 |
| 26 | 10,941 | 10,658 | 12,964 | 3,246 | 3,650 | - | 4,042 | 10,528 | 9,988 | 7,970 | 4,032 | - | 0 | 7,552 | 0 | 794 | 0 | - | 86,395 | 236.7 | 365 |
| 27 | 12,621 | 10,031 | 13,033 | 3,493 | 3,636 | - | 4,056 | 10,021 | 12,652 | 9,355 | 5,205 | - | 0 | 7,614 | 4 | 492 | 0 | - | 92,213 | 251.9 | 366 |
| 28 | 14,360 | 10,915 | 11,597 | 3,477 | 3,716 | - | 3,516 | 9,276 | 11,693 | 8,998 | 6,726 | - | 0 | 7,563 | 0 | 392 | 50 | - | 92,279 | 252.8 | 365 |
| 29 | 13,289 | 8,227 | 12,284 | 4,477 | 3,611 | - | 3,302 | 9,223 | 12,212 | 8,311 | 6,606 | - | 0 | 9,207 | 0 | 516 | 69 | - | 91,334 | 244.2 | 365 |
| 30 | 15,713 | 6,801 | 12,285 | 5,152 | 3,005 | - | 3,157 | 8,132 | 11,723 | 9,594 | 5,707 | - | 0 | 7,651 | 0 | 343 | 37 | - | 89,300 | 250.7 | 365 |
| R1 | 13,747 | 6,065 | 12,130 | 6,516 | 2,858 | - | 4,242 | 8,735 | 10,987 | 11,000 | 5,040 | - | 1,717 | 5,765 | 0 | 525 | 104 | 1 | 89,432 | 244.3 | 366 |
| R2 | 15,322 | 4,664 | 10,144 | 5,581 | 2,329 | - | 3,088 | 6,446 | 10,182 | 8,241 | 5,167 | - | 1,607 | 5,733 | 0 | 297 | 145 | 1 | 78,947 | 216.3 | 365 |

(注) 平成21年度から循環器科を循環器内科に変更。平成22年度から神経内科を脳神経内科に変更。平成22年度から内科から消化器内科を独立。

令和元年度から麻酔科を追加。

【外来患者】

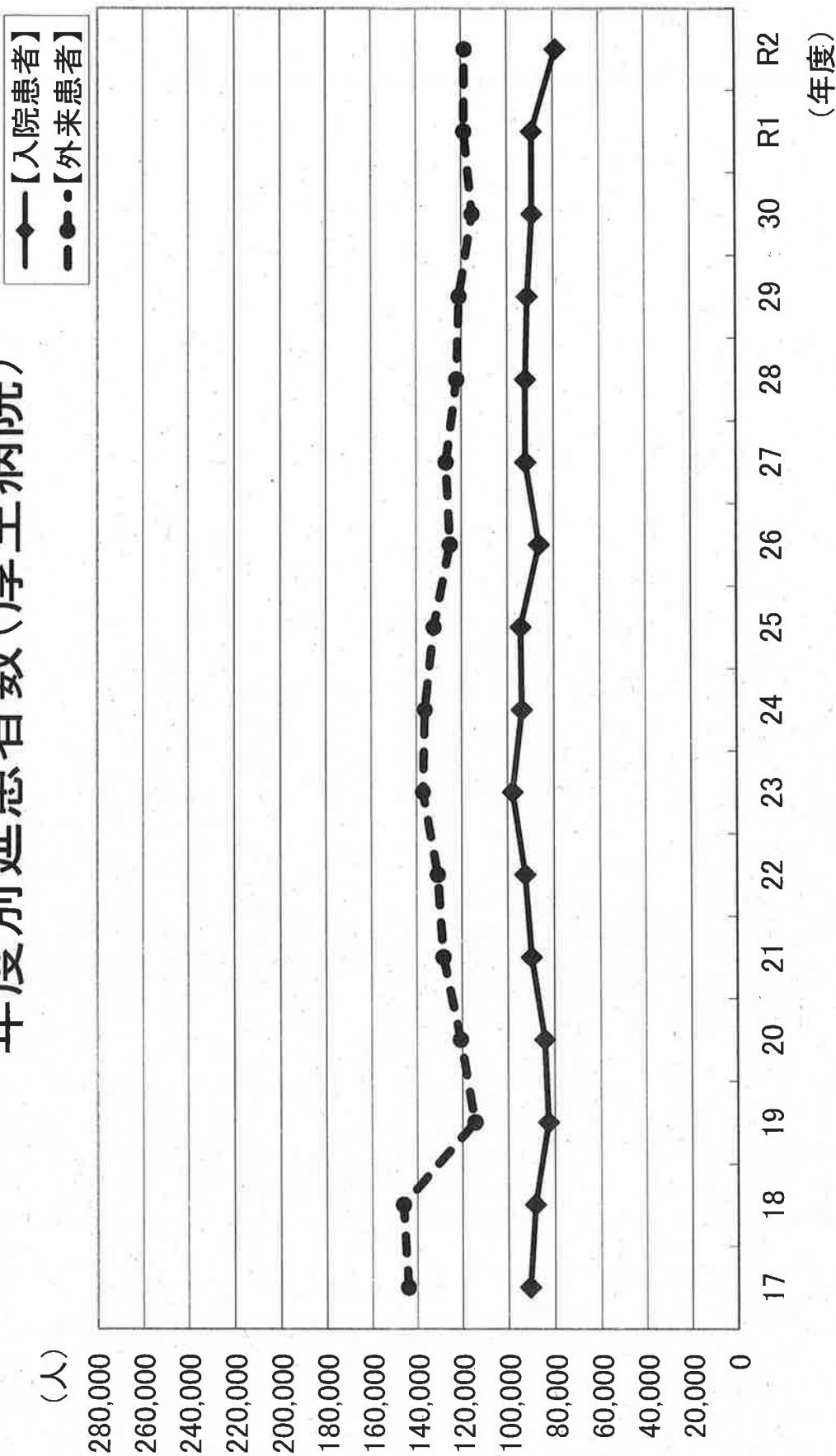
(単位：人)

| 年度 | 内科 | 呼吸器内科 | 消化器内科 | 脳神経内科 | 循環器内科 | 精神科 | 小児科 | 外科 | 消化器外科 | 整形外科 | 脳神経外科 | 皮膚科 | 泌尿器科 | 産婦人科 | 眼科 | 耳鼻咽喉科 | 放射線科 | 麻酔科 | 計 | 1日平均 | 診療日数 |
|----|--------|-------|--------|-------|-------|-------|--------|--------|-------|--------|-------|-------|-------|--------|-------|-------|-------|-----|---------|-------|------|
| 17 | 33,421 | - | - | 7,092 | 6,696 | 3,346 | 21,249 | 16,117 | - | 20,775 | 1,509 | 2,337 | 2,273 | 11,983 | 7,361 | 5,718 | 4,241 | - | 144,118 | 590.6 | 244 |
| 18 | 32,636 | - | - | 7,524 | 6,795 | 3,386 | 22,202 | 15,836 | - | 20,530 | 2,492 | 1,291 | 3,590 | 11,831 | 7,528 | 6,305 | 4,368 | - | 146,314 | 597.2 | 245 |
| 19 | 27,366 | - | - | 2,526 | 5,702 | 2,244 | 19,321 | 14,607 | - | 12,473 | 1,103 | 715 | 3,277 | 11,145 | 5,447 | 6,043 | 2,576 | - | 114,545 | 467.5 | 245 |
| 20 | 27,996 | - | - | 2,924 | 6,137 | 2,406 | 19,293 | 15,978 | - | 12,804 | 1,376 | 781 | 4,096 | 12,583 | 6,063 | 6,509 | 1,817 | - | 120,763 | 497.0 | 243 |
| 21 | 28,691 | 4,530 | - | 3,291 | 6,574 | 1,826 | 20,677 | 14,834 | 1,800 | 12,446 | 2,050 | 1,196 | 4,631 | 12,307 | 5,091 | 6,179 | 2,061 | - | 128,184 | 529.7 | 242 |
| 22 | 19,876 | 5,110 | 11,163 | 3,925 | 6,508 | 1,502 | 20,188 | 13,197 | 3,152 | 13,405 | 2,473 | 1,449 | 5,104 | 12,861 | 2,294 | 6,481 | 1,983 | - | 130,671 | 537.7 | 243 |
| 23 | 20,278 | 5,566 | 11,454 | 3,934 | 6,721 | 1,378 | 21,944 | 13,738 | 3,735 | 13,998 | 2,476 | 1,544 | 5,237 | 14,329 | 2,135 | 6,647 | 2,060 | - | 137,174 | 582.2 | 244 |
| 24 | 21,842 | 5,672 | 10,821 | 3,529 | 6,062 | 1,366 | 23,256 | 12,706 | 4,147 | 12,901 | 2,445 | 1,340 | 3,746 | 16,238 | 2,136 | 6,517 | 1,496 | - | 136,220 | 556.0 | 245 |
| 25 | 19,639 | 6,216 | 11,360 | 3,367 | 5,909 | 1,363 | 21,539 | 13,303 | 4,787 | 12,562 | 2,426 | 1,167 | 2,895 | 15,080 | 1,973 | 5,890 | 2,809 | - | 132,285 | 542.2 | 244 |
| 26 | 17,534 | 6,235 | 11,025 | 3,196 | 5,170 | 1,196 | 20,575 | 12,322 | 4,567 | 11,556 | 2,566 | 1,191 | 3,020 | 14,499 | 1,958 | 5,976 | 2,509 | - | 125,095 | 512.7 | 244 |
| 27 | 17,660 | 5,852 | 10,917 | 3,194 | 5,005 | 1,184 | 20,406 | 12,690 | 4,872 | 10,738 | 2,360 | 2,000 | 3,168 | 14,235 | 1,961 | 7,733 | 2,846 | - | 126,821 | 521.9 | 243 |
| 28 | 18,181 | 6,111 | 10,057 | 2,277 | 4,960 | 1,131 | 19,529 | 12,514 | 5,225 | 10,192 | 2,394 | 2,759 | 3,367 | 12,124 | 1,928 | 7,064 | 2,334 | 23 | 122,170 | 502.8 | 243 |
| 29 | 18,531 | 5,499 | 10,374 | 2,384 | 5,038 | 1,247 | 19,274 | 11,979 | 5,615 | 9,188 | 2,470 | 2,349 | 3,372 | 12,206 | 2,134 | 6,558 | 2,715 | 154 | 121,087 | 496.3 | 244 |
| 30 | 15,861 | 5,350 | 10,554 | 3,133 | 5,315 | 1,134 | 16,799 | 12,098 | 5,945 | 9,119 | 2,553 | 2,506 | 3,710 | 11,106 | 2,265 | 5,045 | 2,539 | 246 | 115,278 | 472.5 | 244 |
| R1 | 14,979 | 5,089 | 10,411 | 3,352 | 5,271 | 1,087 | 17,845 | 13,184 | 6,050 | 9,745 | 2,528 | 2,533 | 5,494 | 10,668 | 2,318 | 4,927 | 3,087 | 203 | 118,771 | 492.8 | 241 |
| R2 | 16,557 | 5,028 | 11,718 | 3,777 | 5,663 | 1,007 | 11,416 | 13,364 | 7,295 | 12,468 | 2,517 | 2,463 | 6,269 | 10,487 | 2,062 | 3,645 | 2,653 | 146 | 118,535 | 487.8 | 243 |

(注) 平成21年度から循環器科を循環器内科に変更。平成22年度から神経内科を脳神経内科に変更。平成22年度から内科から消化器内科を独立。

平成28年度から麻酔科を追加。

年度別延患者数(厚生病院)

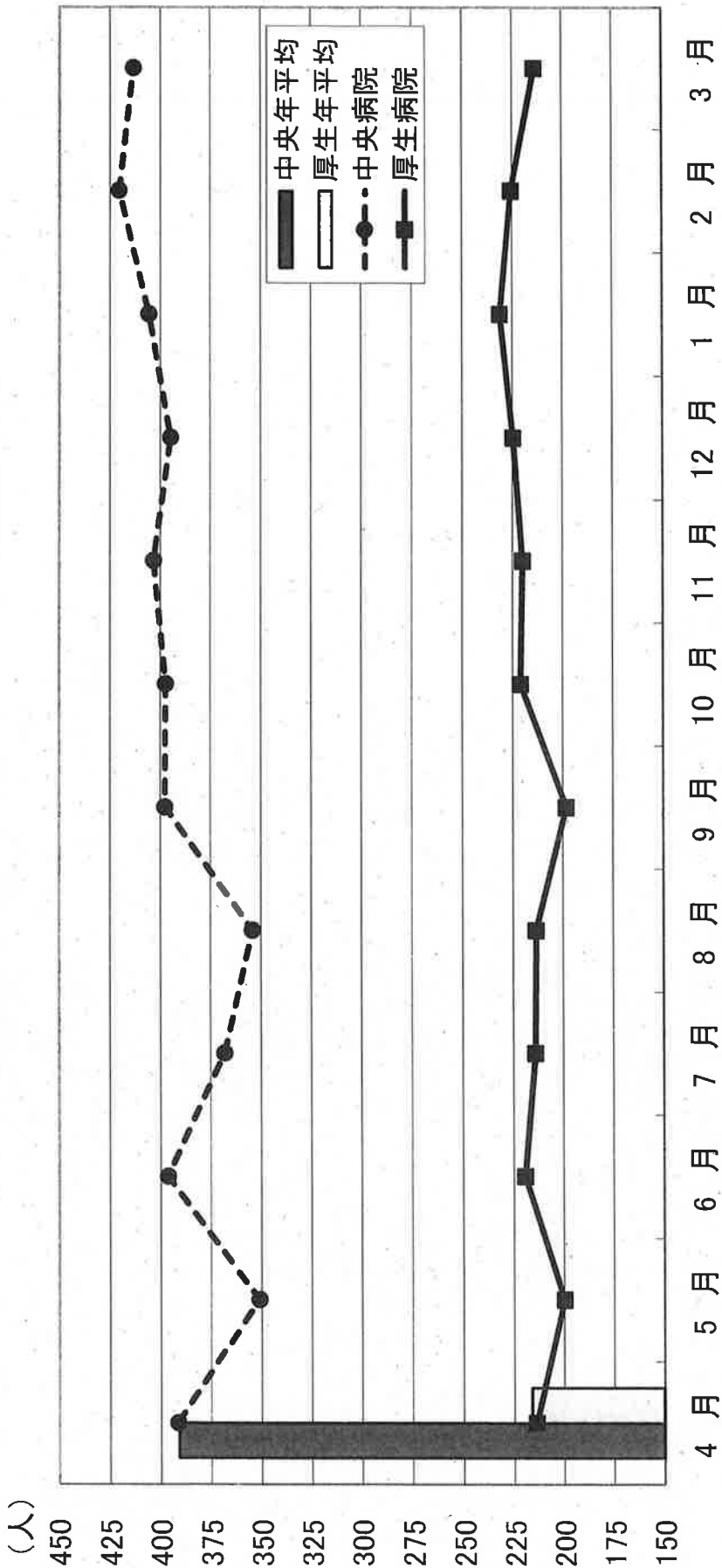


3 年度別月別延入院患者数・1日平均入院患者数

(単位：人)

| 区分 | 年度 | 4月 | 5月 | 6月 | 7月 | 8月 | 9月 | 10月 | 11月 | 12月 | 1月 | 2月 | 3月 | 計 | |
|---------|---------|--------|--------|--------|--------|--------|--------|--------|--------|--------|--------|--------|--------|---------|---------|
| 中央病院 | 延患者数 | 28 | 11,759 | 12,009 | 11,493 | 11,443 | 11,346 | 11,098 | 11,822 | 11,786 | 12,172 | 11,492 | 10,966 | 12,024 | 139,410 |
| | | 29 | 11,510 | 11,377 | 11,600 | 11,127 | 12,144 | 10,740 | 11,750 | 11,642 | 11,784 | 11,869 | 10,630 | 12,114 | 138,287 |
| | | 30 | 11,780 | 12,064 | 11,546 | 11,738 | 11,306 | 11,206 | 11,949 | 11,783 | 10,201 | 11,570 | 10,996 | 12,404 | 138,543 |
| | 一日平均患者数 | R1 | 11,911 | 11,880 | 11,786 | 12,387 | 12,216 | 11,738 | 12,447 | 12,518 | 13,050 | 13,126 | 12,476 | 12,734 | 148,269 |
| | | R2 | 11,744 | 10,887 | 11,893 | 11,412 | 10,987 | 11,933 | 12,322 | 12,100 | 12,245 | 12,576 | 11,775 | 12,814 | 142,688 |
| | 一日平均患者数 | 28 | 392.0 | 387.4 | 383.1 | 369.1 | 366.0 | 369.9 | 381.4 | 392.9 | 392.6 | 370.7 | 391.6 | 387.9 | 381.9 |
| | 29 | 383.7 | 367.0 | 386.7 | 358.9 | 391.7 | 358.0 | 379.0 | 388.1 | 380.1 | 382.9 | 379.6 | 390.8 | 378.9 | |
| | 30 | 392.7 | 389.2 | 384.9 | 378.6 | 364.7 | 373.5 | 385.5 | 392.8 | 329.1 | 373.2 | 392.7 | 400.1 | 379.6 | |
| 厚生病院 | 延患者数 | R1 | 397.0 | 383.2 | 392.9 | 399.6 | 394.1 | 391.3 | 401.5 | 417.3 | 421.0 | 423.4 | 430.2 | 410.8 | 405.1 |
| | | R2 | 391.5 | 351.2 | 396.4 | 368.1 | 354.4 | 397.8 | 397.5 | 403.3 | 395.0 | 405.7 | 420.5 | 413.4 | 390.9 |
| | 一日平均患者数 | 28 | 7,894 | 7,807 | 7,197 | 7,704 | 7,580 | 7,252 | 7,154 | 7,863 | 8,004 | 7,868 | 7,629 | 8,327 | 92,279 |
| | | 29 | 7,655 | 7,631 | 7,228 | 7,447 | 7,269 | 7,222 | 7,469 | 7,476 | 8,111 | 8,175 | 7,616 | 8,035 | 91,334 |
| | | 30 | 7,166 | 7,585 | 7,008 | 7,509 | 7,169 | 7,195 | 8,229 | 7,223 | 7,402 | 7,661 | 7,552 | 7,601 | 89,300 |
| | 一日平均患者数 | R1 | 7,065 | 7,308 | 7,234 | 7,724 | 8,054 | 7,914 | 7,820 | 7,597 | 7,561 | 7,367 | 6,948 | 6,840 | 89,432 |
| | R2 | 6,420 | 6,195 | 6,580 | 6,636 | 6,623 | 5,948 | 6,854 | 6,600 | 6,966 | 7,172 | 6,319 | 6,634 | 78,947 | |
| | 28 | 263.1 | 251.8 | 239.9 | 248.5 | 244.5 | 241.7 | 230.8 | 262.1 | 258.2 | 253.8 | 272.5 | 268.6 | 252.8 | |
| | 29 | 255.2 | 246.2 | 240.9 | 240.2 | 234.5 | 240.7 | 240.9 | 249.2 | 261.6 | 263.7 | 272.0 | 259.2 | 250.2 | |
| | 30 | 238.9 | 244.7 | 233.6 | 242.2 | 231.3 | 239.8 | 265.5 | 240.8 | 238.8 | 247.1 | 269.7 | 245.2 | 244.7 | |
| 計 | 延患者数 | R1 | 235.5 | 235.7 | 241.1 | 249.2 | 259.8 | 263.8 | 252.3 | 253.2 | 243.9 | 237.6 | 239.6 | 220.6 | 244.3 |
| | | R2 | 214.0 | 199.8 | 219.3 | 214.1 | 213.6 | 198.3 | 221.1 | 220.0 | 224.7 | 231.4 | 225.7 | 214.0 | 216.3 |
| | 一日平均患者数 | 28 | 19,653 | 19,816 | 18,690 | 19,147 | 18,926 | 18,350 | 18,976 | 19,649 | 20,176 | 19,360 | 18,595 | 20,351 | 231,689 |
| | | 29 | 19,165 | 19,008 | 18,828 | 18,574 | 19,413 | 17,962 | 19,219 | 19,118 | 19,895 | 20,044 | 18,246 | 20,149 | 229,621 |
| | | 30 | 18,946 | 19,649 | 18,554 | 19,247 | 18,475 | 18,401 | 20,178 | 19,006 | 17,603 | 19,231 | 18,548 | 20,005 | 227,843 |
| | 一日平均患者数 | R1 | 18,976 | 19,188 | 19,020 | 20,111 | 20,270 | 19,652 | 20,267 | 20,115 | 20,611 | 20,493 | 19,424 | 19,574 | 237,701 |
| | R2 | 18,164 | 17,082 | 18,473 | 18,048 | 17,610 | 17,881 | 19,176 | 18,700 | 19,211 | 19,748 | 18,094 | 19,448 | 221,635 | |
| | 28 | 655.1 | 639.2 | 623.0 | 617.6 | 610.5 | 611.7 | 612.1 | 655.0 | 650.8 | 624.5 | 664.1 | 656.5 | 634.8 | |
| | 29 | 638.8 | 613.2 | 627.6 | 599.2 | 626.2 | 598.7 | 620.0 | 637.3 | 641.8 | 646.6 | 651.6 | 650.0 | 629.1 | |
| | 30 | 631.5 | 633.8 | 618.5 | 620.9 | 596.0 | 613.4 | 650.9 | 633.5 | 567.8 | 620.4 | 662.4 | 645.3 | 624.2 | |
| 一日平均患者数 | R1 | 632.5 | 619.0 | 634.0 | 648.7 | 653.9 | 655.1 | 653.8 | 670.5 | 664.9 | 661.1 | 669.8 | 631.4 | 649.5 | |
| | R2 | 605.5 | 551.0 | 615.8 | 582.2 | 568.1 | 596.0 | 618.6 | 623.3 | 619.7 | 637.0 | 646.2 | 627.4 | 607.2 | |

令和2年度月別1日平均入院患者数

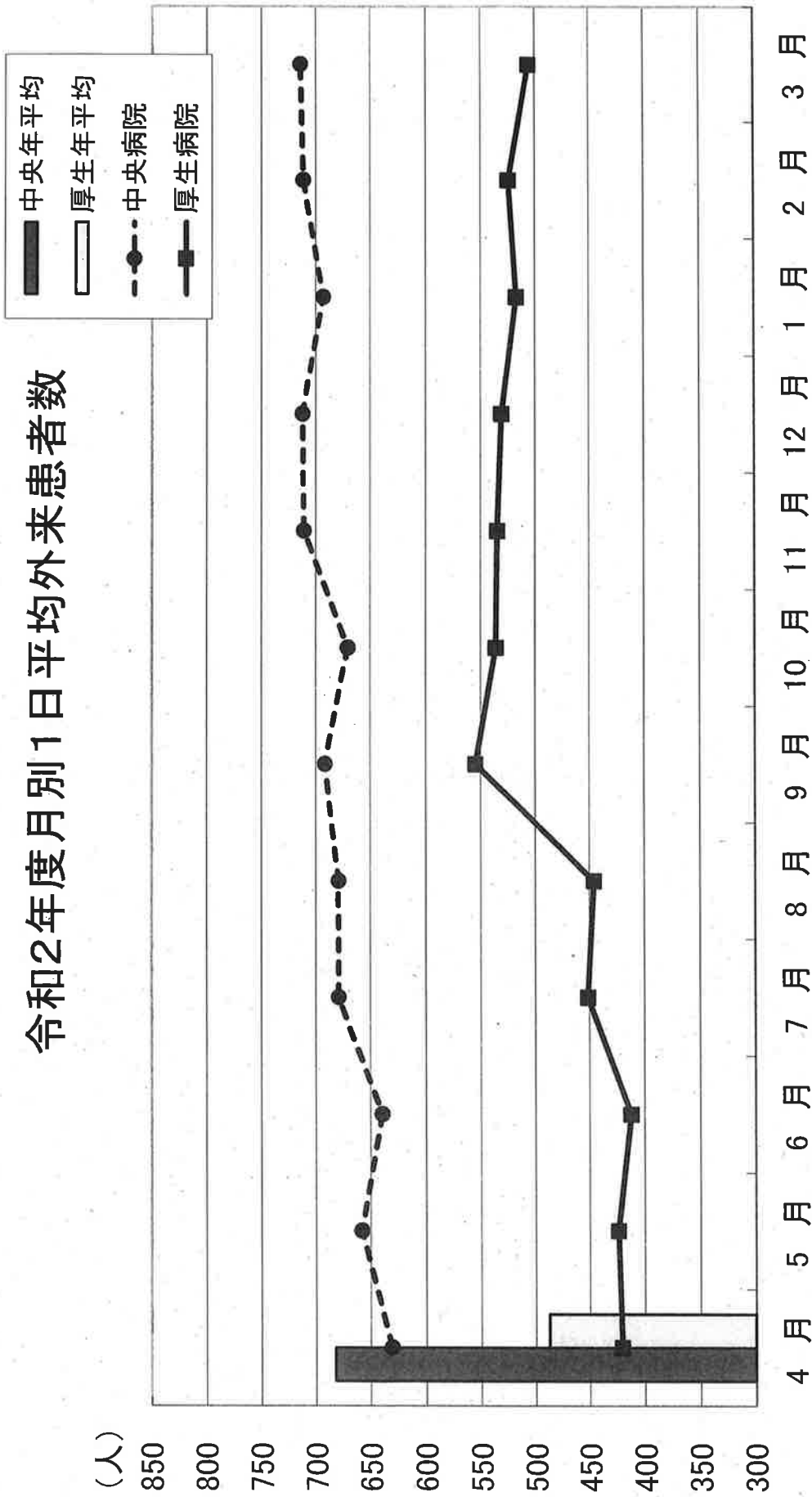


4 年度別月別延外来患者数・1日平均外来患者数

(単位：人)

| 区分 | 年度 | 4月 | 5月 | 6月 | 7月 | 8月 | 9月 | 10月 | 11月 | 12月 | 1月 | 2月 | 3月 | 計 | |
|---------|---------|---------|---------|---------|---------|---------|---------|---------|---------|---------|---------|---------|---------|---------|---------|
| 中央病院 | 延患者数 | 28 | 14,232 | 14,137 | 14,984 | 14,115 | 15,282 | 14,456 | 14,845 | 14,432 | 14,346 | 13,207 | 12,775 | 15,317 | 172,128 |
| | | 29 | 13,866 | 14,187 | 15,233 | 14,663 | 15,472 | 14,337 | 14,583 | 14,347 | 14,543 | 13,533 | 12,988 | 15,171 | 172,923 |
| | | 30 | 13,994 | 14,708 | 14,471 | 14,861 | 15,439 | 13,519 | 15,618 | 14,955 | 13,263 | 14,186 | 13,750 | 15,380 | 174,144 |
| | 一日平均患者数 | R1 | 14,889 | 15,029 | 14,650 | 16,130 | 15,675 | 14,594 | 15,775 | 14,783 | 15,685 | 14,808 | 13,577 | 15,113 | 180,708 |
| | | R2 | 13,250 | 11,845 | 14,068 | 14,259 | 13,580 | 13,834 | 14,746 | 13,512 | 14,248 | 13,172 | 12,814 | 16,435 | 165,763 |
| | 一日平均患者数 | 28 | 711.6 | 744.1 | 681.1 | 705.8 | 694.6 | 722.8 | 742.3 | 721.6 | 755.1 | 695.1 | 638.8 | 696.2 | 708.3 |
| | 29 | 693.3 | 709.4 | 692.4 | 733.2 | 703.3 | 716.9 | 694.4 | 717.4 | 727.2 | 712.3 | 683.6 | 722.4 | 708.7 | |
| | 30 | 699.7 | 700.4 | 689.1 | 707.7 | 671.3 | 751.1 | 709.9 | 712.1 | 698.1 | 746.6 | 723.7 | 769.0 | 719.6 | |
| 厚生病院 | 延患者数 | R1 | 744.5 | 751.5 | 732.5 | 733.2 | 746.4 | 768.1 | 751.2 | 739.2 | 784.3 | 779.4 | 754.3 | 719.7 | 749.8 |
| | | R2 | 631.0 | 658.1 | 639.5 | 679.0 | 679.0 | 691.7 | 670.3 | 711.2 | 712.4 | 693.3 | 711.9 | 714.6 | 682.2 |
| | 一日平均患者数 | 28 | 10,182 | 10,045 | 10,498 | 10,488 | 10,867 | 10,303 | 9,983 | 10,254 | 10,280 | 9,444 | 9,028 | 10,798 | 122,170 |
| | | 29 | 9,470 | 10,028 | 10,426 | 10,158 | 10,778 | 9,755 | 10,250 | 9,805 | 10,383 | 10,468 | 9,320 | 10,246 | 121,087 |
| | | 30 | 9,355 | 10,034 | 9,751 | 9,755 | 10,159 | 8,687 | 9,871 | 9,444 | 9,543 | 10,121 | 8,885 | 9,673 | 115,278 |
| | 一日平均患者数 | R1 | 9,200 | 9,913 | 9,618 | 10,423 | 10,061 | 10,047 | 10,537 | 9,682 | 10,470 | 10,416 | 8,810 | 9,594 | 118,771 |
| | R2 | 8,837 | 7,635 | 9,069 | 9,482 | 8,923 | 11,098 | 11,791 | 10,163 | 10,615 | 9,832 | 9,443 | 11,647 | 118,535 | |
| 計 | 延患者数 | 28 | 509.1 | 528.7 | 477.2 | 524.4 | 494.0 | 515.2 | 499.2 | 512.7 | 541.1 | 497.1 | 451.4 | 490.8 | 502.8 |
| | | 29 | 473.5 | 501.4 | 473.9 | 507.9 | 489.9 | 487.8 | 488.1 | 490.3 | 519.2 | 550.9 | 490.5 | 487.9 | 496.3 |
| | | 30 | 467.8 | 477.8 | 464.3 | 464.5 | 441.7 | 482.6 | 448.7 | 449.7 | 502.3 | 532.7 | 467.6 | 483.7 | 472.5 |
| | 一日平均患者数 | R1 | 460.0 | 495.7 | 480.9 | 473.8 | 479.1 | 528.8 | 501.8 | 484.1 | 523.5 | 548.2 | 489.4 | 456.9 | 492.8 |
| | | R2 | 420.8 | 424.2 | 412.2 | 451.5 | 446.2 | 554.9 | 536.0 | 534.9 | 530.8 | 517.5 | 524.6 | 506.4 | 487.8 |
| | 一日平均患者数 | 28 | 24,414 | 24,182 | 25,482 | 24,603 | 26,149 | 24,759 | 24,828 | 24,686 | 24,626 | 22,651 | 21,803 | 26,115 | 294,298 |
| | 29 | 23,336 | 24,215 | 25,659 | 24,821 | 26,250 | 24,092 | 24,833 | 24,152 | 24,926 | 24,001 | 22,308 | 25,417 | 294,010 | |
| | 30 | 23,349 | 24,742 | 24,222 | 24,616 | 25,598 | 22,206 | 25,489 | 24,399 | 22,806 | 24,307 | 22,635 | 25,053 | 289,422 | |
| 一日平均患者数 | R1 | 24,089 | 24,942 | 24,268 | 26,553 | 25,736 | 24,641 | 26,312 | 24,465 | 26,155 | 25,224 | 22,387 | 24,707 | 299,479 | |
| | R2 | 22,087 | 19,480 | 23,137 | 23,741 | 22,503 | 24,932 | 26,537 | 23,675 | 24,863 | 23,004 | 22,257 | 28,082 | 284,298 | |
| | 28 | 1,220.7 | 1,272.7 | 1,158.3 | 1,230.2 | 1,188.6 | 1,238.0 | 1,241.4 | 1,234.3 | 1,296.1 | 1,192.2 | 1,090.2 | 1,187.0 | 1,211.1 | |
| | 29 | 1,166.8 | 1,210.8 | 1,166.3 | 1,241.1 | 1,193.2 | 1,204.6 | 1,182.5 | 1,207.6 | 1,246.3 | 1,263.2 | 1,174.1 | 1,210.3 | 1,205.0 | |
| | 30 | 1,167.5 | 1,178.2 | 1,153.4 | 1,172.2 | 1,113.0 | 1,233.7 | 1,158.6 | 1,161.9 | 1,200.3 | 1,279.3 | 1,191.3 | 1,252.7 | 1,186.2 | |
| | R1 | 1,204.5 | 1,247.1 | 1,213.4 | 1,207.0 | 1,225.5 | 1,296.9 | 1,253.0 | 1,223.3 | 1,307.8 | 1,327.6 | 1,243.7 | 1,176.5 | 1,242.7 | |
| | R2 | 1,051.8 | 1,082.2 | 1,051.7 | 1,130.5 | 1,125.2 | 1,246.6 | 1,206.2 | 1,246.1 | 1,243.2 | 1,210.7 | 1,236.5 | 1,221.0 | 1,170.0 | |

令和2年度月別1日平均外来患者数



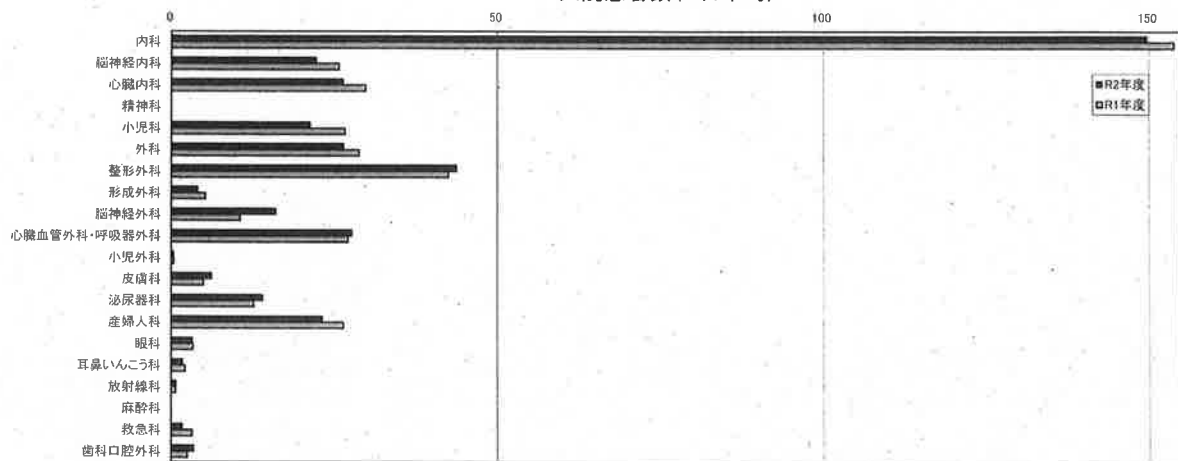
5 診療科別1日平均患者数

(1)中央病院

| 区分 | | 内 | 脳 | 心 | 精 | 小 | 外 | 整 | 形 | 脳 | 呼 | 小 | 皮 | 泌 | 産 | 眼 | 耳 | 放 | 麻 | 救 | 歯 | 計 | |
|----|------|---------|-------|------|------|-----|------|------|------|--------------|------|------|-----|------|------|--------|------|------|------|-------|-----|------|-------|
| | | 科 | 神経内科 | 臓内科 | 神科 | 児科 | 科 | 形成外科 | 神経外科 | 心臓血管外科・呼吸器外科 | 小児外科 | 膚科 | 尿器科 | 婦人科 | 科 | 鼻いんこう科 | 射線科 | 酔科 | 急科 | 科口腔外科 | | | |
| 入院 | R1年度 | 患者数(人) | 153.9 | 25.6 | 29.8 | - | 26.5 | 28.7 | 42.5 | 5.1 | 10.4 | 27.0 | 0.4 | 4.9 | 12.5 | 26.3 | 3.3 | 2.1 | 0.7 | - | 3.1 | 2.4 | 405.1 |
| | R1年度 | 構成割合(%) | 38.0 | 6.3 | 7.3 | - | 6.5 | 7.1 | 10.5 | 1.3 | 2.6 | 6.7 | 0.1 | 1.2 | 3.1 | 6.5 | 0.8 | 0.5 | 0.2 | - | 0.8 | 0.6 | 100.0 |
| | R2年度 | 患者数(人) | 149.7 | 22.1 | 26.2 | - | 21.2 | 26.3 | 43.8 | 4.0 | 15.9 | 27.6 | 0.4 | 6.1 | 13.9 | 23.0 | 3.2 | 1.8 | 0.7 | - | 1.7 | 3.4 | 390.9 |
| | R2年度 | 構成割合(%) | 38.3 | 5.7 | 6.7 | - | 5.4 | 6.7 | 11.2 | 1.0 | 4.1 | 7.1 | 0.1 | 1.6 | 3.5 | 5.9 | 0.8 | 0.4 | 0.2 | - | 0.4 | 0.9 | 100.0 |
| 外来 | R1年度 | 患者数(人) | 219.8 | 32.5 | 61.0 | 3.5 | 48.2 | 25.1 | 65.6 | 13.0 | 8.0 | 43.0 | 1.6 | 40.0 | 36.0 | 44.6 | 28.5 | 19.4 | 16.0 | 0.1 | 0.7 | 43.2 | 749.8 |
| | R1年度 | 構成割合(%) | 29.3 | 4.3 | 8.1 | 0.5 | 6.4 | 3.3 | 8.7 | 1.7 | 1.1 | 5.7 | 0.2 | 5.3 | 4.8 | 5.9 | 3.8 | 2.6 | 2.1 | 0.0 | 0.1 | 5.8 | 100.0 |
| | R2年度 | 患者数(人) | 207.9 | 30.9 | 57.1 | 0.4 | 38.6 | 24.6 | 48.1 | 11.2 | 8.4 | 42.2 | 1.6 | 37.4 | 32.1 | 47.2 | 21.4 | 18.4 | 15.4 | 0.1 | 1.4 | 37.9 | 682.2 |
| | R2年度 | 構成割合(%) | 30.5 | 4.5 | 8.4 | 0.1 | 5.7 | 3.6 | 7.1 | 1.6 | 1.2 | 6.2 | 0.2 | 5.5 | 4.7 | 6.9 | 3.1 | 2.7 | 2.3 | 0.0 | 0.2 | 5.6 | 100.0 |

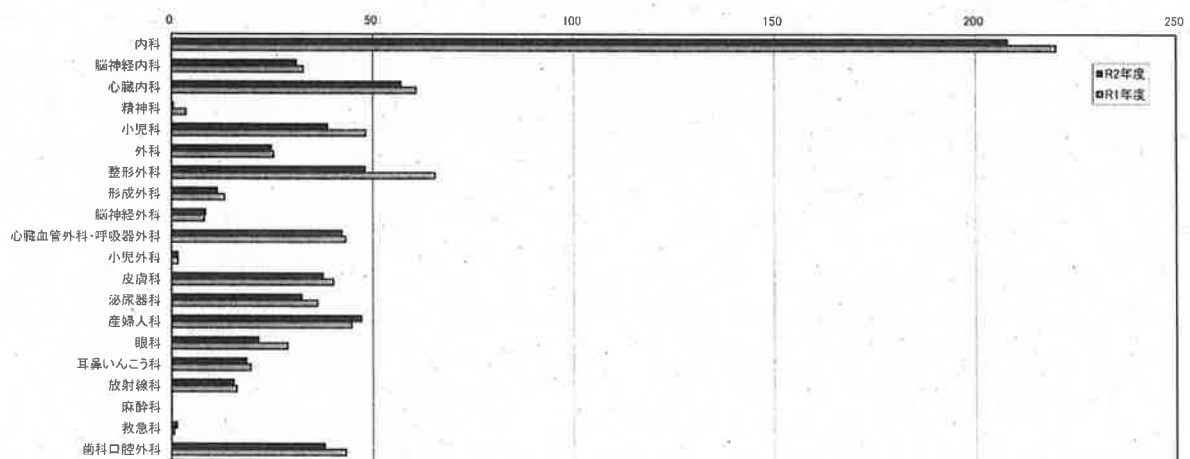
入院患者数(1日平均)

(人)



外来患者数(1日平均)

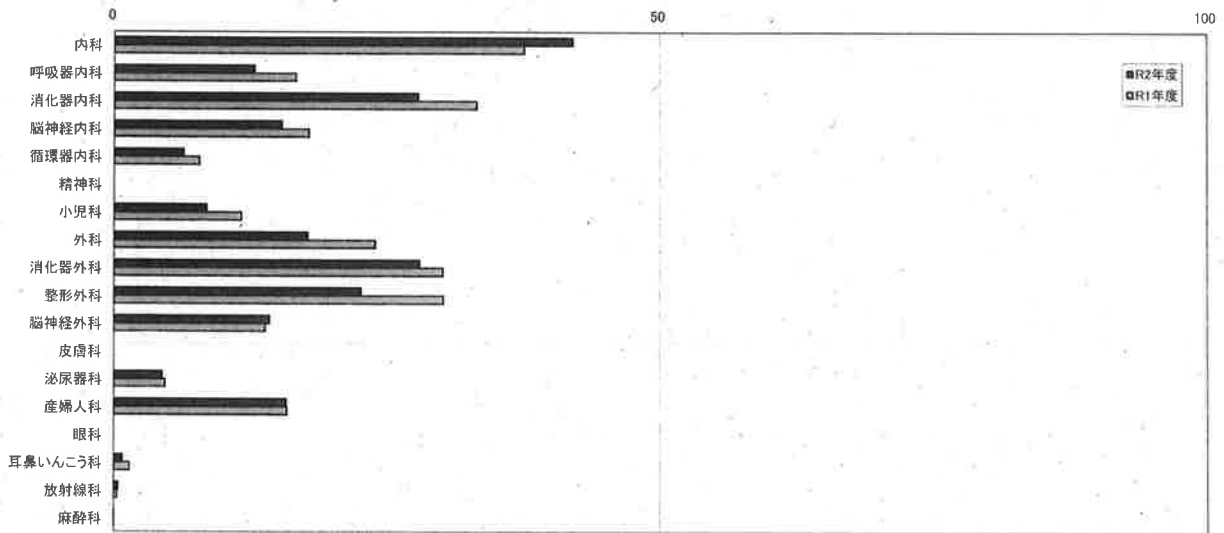
(人)



(2) 厚生病院

| 区分 | | | 内科 | 呼吸器内科 | 消化器内科 | 脳神経内科 | 循環器内科 | 精神科 | 小児科 | 外科 | 消化器外科 | 整形外科 | 脳神経外科 | 皮膚科 | 泌尿器科 | 産婦人科 | 眼科 | 耳鼻いんこう科 | 放射線科 | 麻酔科 | 計 |
|----|------|---------|------|-------|-------|-------|-------|-----|------|------|-------|------|-------|------|------|------|-----|---------|------|-----|-------|
| 入院 | R1年度 | 患者数(人) | 37.6 | 16.6 | 33.1 | 17.8 | 7.8 | - | 11.6 | 23.9 | 30.0 | 30.1 | 13.8 | - | 4.7 | 15.8 | 0.0 | 1.4 | 0.3 | 0.0 | 244.3 |
| | | 構成割合(%) | 15.4 | 6.8 | 13.6 | 7.3 | 3.2 | - | 4.7 | 9.8 | 12.3 | 12.3 | 5.6 | - | 1.9 | 6.4 | 0.0 | 0.6 | 0.1 | 0.0 | 100.0 |
| | R2年度 | 患者数(人) | 42.0 | 12.8 | 27.8 | 15.3 | 6.4 | - | 8.5 | 17.7 | 27.9 | 22.6 | 14.2 | - | 4.4 | 15.7 | 0.0 | 0.8 | 0.4 | 0.0 | 216.3 |
| | | 構成割合(%) | 19.4 | 5.9 | 12.8 | 7.1 | 3.0 | - | 3.9 | 8.2 | 12.9 | 10.4 | 6.5 | - | 2.0 | 7.3 | 0.0 | 0.4 | 0.2 | 0.0 | 100.0 |
| 外来 | R1年度 | 患者数(人) | 62.2 | 21.1 | 43.2 | 13.9 | 21.9 | 4.5 | 74.0 | 54.7 | 25.1 | 40.4 | 10.5 | 10.5 | 22.8 | 44.3 | 9.6 | 20.4 | 12.8 | 0.8 | 492.8 |
| | | 構成割合(%) | 12.6 | 4.3 | 8.8 | 2.8 | 4.4 | 0.9 | 15.0 | 11.1 | 5.1 | 8.2 | 2.1 | 2.1 | 4.6 | 9.0 | 2.0 | 4.1 | 2.6 | 0.2 | 100.0 |
| | R2年度 | 患者数(人) | 68.1 | 20.7 | 48.2 | 15.5 | 23.3 | 4.1 | 47.0 | 55.0 | 30.0 | 51.3 | 10.4 | 10.1 | 25.8 | 43.2 | 8.5 | 15.0 | 10.9 | 0.6 | 487.8 |
| | | 構成割合(%) | 14.0 | 4.2 | 9.9 | 3.2 | 4.8 | 0.8 | 9.6 | 11.3 | 6.2 | 10.5 | 2.1 | 2.1 | 5.3 | 8.8 | 1.7 | 3.1 | 2.2 | 0.1 | 100.0 |

入院患者数(1日平均)



外来患者数(1日平均)

