

財 政

	ページ
○ 30 歳出決算総額	54
<歳出決算総額 (市町村財政)>	
○ 31 財政力指数	56
○ 32 地方税割合	58
○ 33 普通建設事業費割合	60
34 行政投資額	62

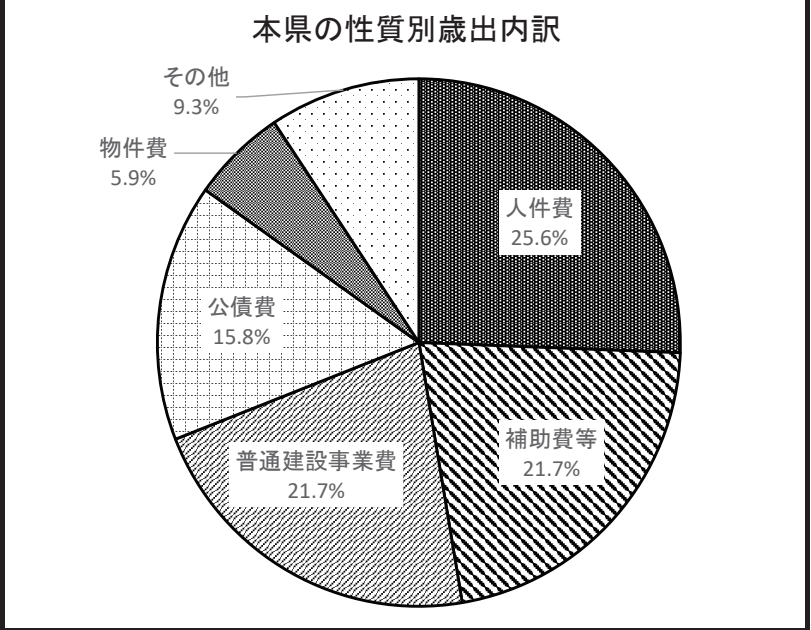
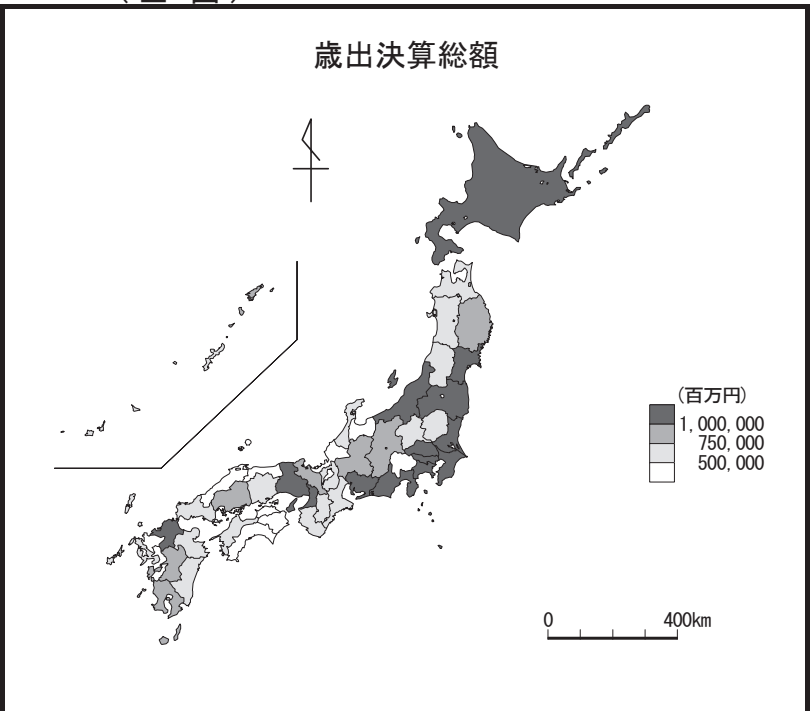
「○」印は、市町村の指標があるもの。

< >は、全国指標と鳥取県指標が異なる場合の鳥取県指標名。

30 歳出決算総額(都道府県財政)

(全国)

都道府県	順位	数 値
全 国	-	49,339,047
東京都	1	7,581,115
大阪府	2	2,526,285
北海道	3	2,411,637
愛知県	4	2,256,861
神奈川県	5	1,862,041
兵庫県	6	1,835,300
埼玉県	7	1,746,304
千葉県	8	1,655,111
福岡県	9	1,616,681
福島県	10	1,263,964
静岡県	11	1,128,613
茨城県	12	1,042,053
宮城県	13	1,032,719
新潟県	14	1,032,642
広島県	15	938,508
岩手県	16	919,329
京都府	17	866,556
長野県	18	839,210
熊本県	19	797,595
鹿児島県	20	769,706
岐阜県	21	769,485
栃木県	22	743,026
群馬県	23	731,154
沖縄県	24	703,079
岡山県	25	698,349
山崎県	26	674,612
三重県	27	661,375
青森県	28	645,964
愛媛県	29	623,660
山口県	30	612,770
秋田県	31	581,507
山形県	32	580,059
分県	33	570,849
大宮崎県	34	554,090
和歌山県	35	535,861
石川県	36	530,771
滋賀県	37	519,955
奈良県	38	506,793
富山県	39	487,589
島根県	40	464,501
徳島県	41	460,416
山梨県	42	451,981
高知県	43	449,351
佐賀県	44	439,921
福井県	45	437,323
香川県	46	436,102
鳥取県	47	346,276
単位	-	百万円



関 連 指 標	単 位	全 国	鳥 取 県	順 位
歳出決算総額 (人口1人当たり) (分母)令和元年10月1日 総務省統計局 「人口推計年報」	円	391,061	622,799	6

◎算出方法：全国は都道府県値の合計。

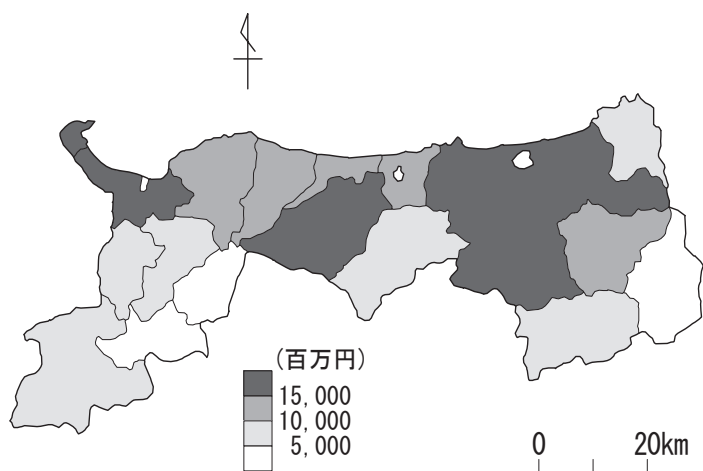
◎調査時点：令和元年度

◎資料出所：総務省自治財政局「都道府県決算状況調」

歳出決算総額(市町村財政)

(鳥取県)

歳出決算総額(市町村財政)



◎算出方法：県計は市町村値の合計。

◎調査時点：令和2年度

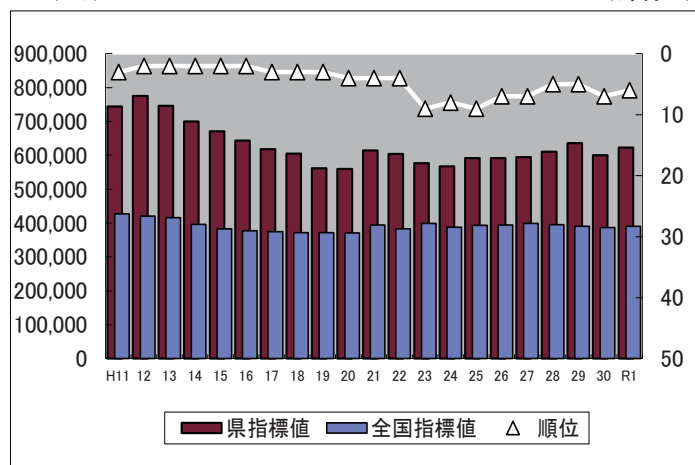
◎資料出所：鳥取県市町村課ホームページ
「普通会計決算の状況」

歳出決算総額(市町村財政)		
市町村	順位	数値
県計	—	398,934
市計	—	272,513
鳥取市	1	129,906
米子市	2	86,971
倉吉市	3	34,123
境港市	4	21,513
郡計	—	126,421
岩美町	12	8,231
若桜町	17	4,219
智頭町	14	7,566
八頭町	7	12,639
三朝町	15	6,198
湯梨浜町	8	12,283
琴浦町	6	12,981
北栄町	9	11,561
日吉津村	19	2,813
大山町	5	13,397
南部町	10	9,543
伯耆町	11	8,594
日南町	13	7,731
日野町	18	3,952
江府町	16	4,715
単位	—	百万円

(時系列グラフ)

歳出決算総額(都道府県財政)(人口1人当たり)

(円) (順位)



◎資料出所：(分子)総務省自治財政局ホームページ
「都道府県決算状況調」
(分母)総務省統計局「人口推計年報」

歳出決算総額(都道府県財政)(人口1人当たり)			
年	県指標値	順位	全国指標値
H11	744,536	3	427,760
12	775,072	2	420,713
13	746,489	2	415,758
14	699,797	2	396,311
15	671,284	2	383,305
16	643,885	2	377,434
17	617,858	3	374,689
18	604,783	3	372,043
19	561,341	3	371,667
20	560,019	4	370,806
21	614,509	4	394,050
22	604,499	4	383,106
23	576,898	9	398,796
24	567,177	8	388,047
25	591,682	9	393,197
26	591,909	7	394,661
27	594,576	7	399,161
28	611,029	5	395,565
29	635,835	5	390,261
30	600,056	7	387,189
R1	622,799	6	391,061

31 財政力指数

(全国)

都道府県	順位	数 値	財政力指数				
東京都	1	1.17736					
愛知県	2	0.91971					
神奈川県	3	0.89591					
大阪府	4	0.79205					
千葉県	5	0.77875					
埼玉県	6	0.76907					
静岡県	7	0.72938					
茨城県	8	0.65525					
福岡県	9	0.65450					
栃木県	10	0.65143					
群馬県	11	0.64620					
兵庫県	12	0.64482					
宮城県	13	0.63114					
広島県	14	0.61920					
三重県	15	0.60793					
京都府	16	0.58619					
滋賀県	17	0.57288					
岐阜県	18	0.55542					
福島県	19	0.54474					
岡山県	20	0.53017					
長野県	21	0.52486					
全国	-	0.52183	関連指標	単位	全国	鳥取県	順位
石川県	22	0.51284	自主財源割合 (歳入総額に占める割合) 令和元年度	%	55.8	26.6	46
香川県	23	0.49002	地方交付税割合 (歳入総額に占める割合) 令和元年度	%	17.0	38.5	1
富山県	24	0.48284	経常収支比率 (経常一般財源に占める 経常経費充当一般財源) 令和元年度	%	95.4	92.2	43
新潟県	25	0.46910	義務的経費割合 (歳出総額に占める割合) 令和元年度	%	41.1	43.0	33
山梨県	26	0.45905					
北海道	27	0.45493					
愛媛県	28	0.44285					
奈良県	29	0.43049					
熊本県	30	0.41990					
山梨県	31	0.41485					
福井県	32	0.41457					
大分県	33	0.39367					
山形県	34	0.37352					
岩手県	35	0.37041					
沖縄県	36	0.36602					
青森県	37	0.35336					
宮崎県	38	0.35313					
鹿児島県	39	0.35148					
佐賀県	40	0.35017					
長崎県	41	0.34343					
和歌山県	42	0.33255					
徳島県	43	0.32669					
秋田県	44	0.31752					
鳥取県	45	0.28162					
高知県	46	0.27201					
島根県	47	0.26203					
単位	-	-					

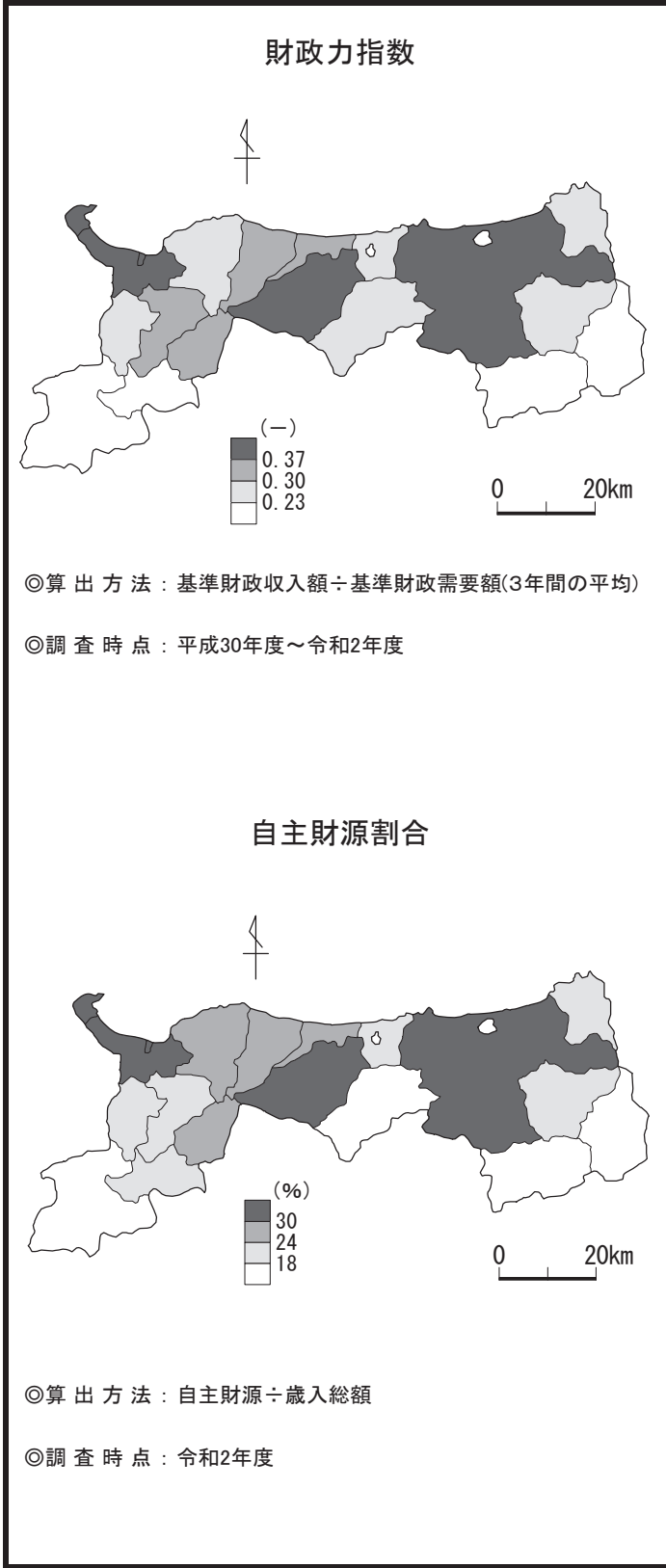
◎算出方法：基準財政収入額÷基準財政需要額(3年間の平均)

◎調査時点：平成29年度～令和元年度

◎資料出所：総務省自治財政局「都道府県決算状況調」

財政力指数

(鳥取県)

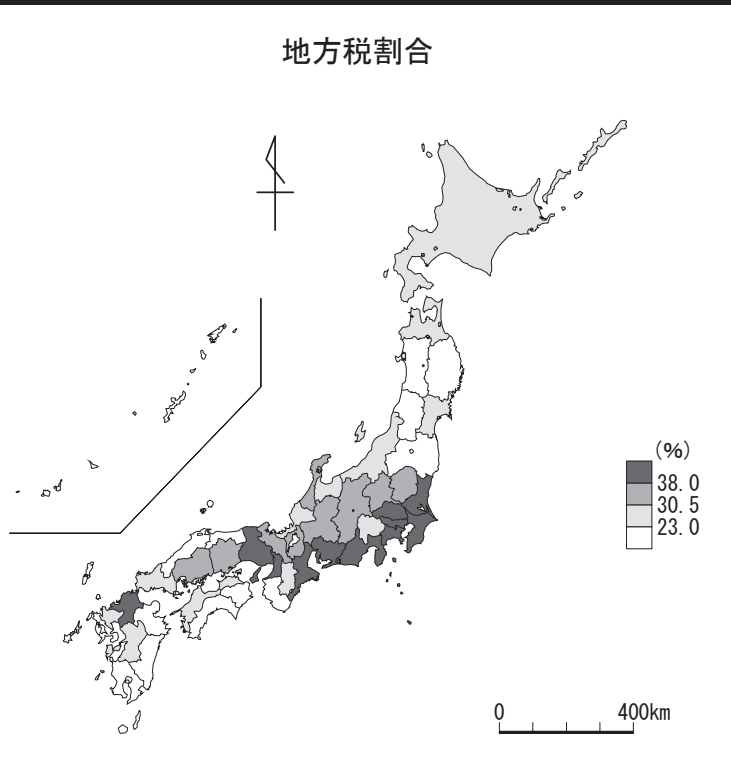


財政力指数		
市町村	順位	数値
県平均	—	0.33 ☆
市平均	—	0.56 ☆
鳥取市	4	0.52
米子市	1	0.68
倉吉市	5	0.45
境港市	3	0.57
郡平均	—	0.27 ☆
岩美町	10	0.27
若桜町	19	0.13
智頭町	16	0.21
八頭町	15	0.23
三朝町	14	0.24
湯梨浜町	10	0.27
琴浦町	7	0.31
北栄町	8	0.30
日吉津村	2	0.61
大山町	10	0.27
南部町	10	0.27
伯耆町	8	0.30
日南町	18	0.17
日野町	17	0.18
江府町	6	0.32
単位	—	—
自主財源割合		
市町村	順位	数値
県平均	—	25.3 ☆
市平均	—	38.1 ☆
鳥取市	3	38.4
米子市	2	42.0
倉吉市	5	35.1
境港市	4	36.8
郡平均	—	21.9 ☆
岩美町	13	19.4
若桜町	18	15.0
智頭町	19	14.7
八頭町	14	18.3
三朝町	16	16.4
湯梨浜町	12	19.6
琴浦町	7	27.8
北栄町	8	25.7
日吉津村	1	44.0
大山町	9	24.0
南部町	11	19.8
伯耆町	10	21.5
日南町	17	15.7
日野町	15	18.1
江府町	6	28.4
単位	—	%

◎資料出所：鳥取県市町村課ホームページ「普通会計決算の状況」

32 地方税割合

(全 国)

都道府県	順位	数 値	<div style="text-align: left;"> <h3 style="margin: 0;">地方税割合</h3>  </div>																						
東京都	1	70.7	<table border="1" style="width: 100%; border-collapse: collapse;"> <thead> <tr> <th style="width: 15%;">関 連 指 標</th> <th style="width: 10%;">単 位</th> <th style="width: 15%;">全 国</th> <th style="width: 15%;">鳥 取 県</th> <th style="width: 45%;">順 位</th> </tr> </thead> <tbody> <tr> <td>地方税額</td> <td>百万円</td> <td>20,703,561</td> <td>65,117</td> <td>47</td> </tr> <tr> <td>地方税額 (人口1人当たり) (分母)令和元年10月1日 総務省統計局 「人口推計年報」</td> <td>円</td> <td>164,096</td> <td>117,117</td> <td>40</td> </tr> <tr> <td>歳入総額 (人口1人当たり) (分母)令和元年10月1日 総務省統計局 「人口推計年報」</td> <td>円</td> <td>403,544</td> <td>631,716</td> <td>6</td> </tr> </tbody> </table>			関 連 指 標	単 位	全 国	鳥 取 県	順 位	地方税額	百万円	20,703,561	65,117	47	地方税額 (人口1人当たり) (分母)令和元年10月1日 総務省統計局 「人口推計年報」	円	164,096	117,117	40	歳入総額 (人口1人当たり) (分母)令和元年10月1日 総務省統計局 「人口推計年報」	円	403,544	631,716	6
関 連 指 標	単 位	全 国				鳥 取 県	順 位																		
地方税額	百万円	20,703,561				65,117	47																		
地方税額 (人口1人当たり) (分母)令和元年10月1日 総務省統計局 「人口推計年報」	円	164,096				117,117	40																		
歳入総額 (人口1人当たり) (分母)令和元年10月1日 総務省統計局 「人口推計年報」	円	403,544				631,716	6																		
神奈川県	2	61.3																							
愛知県	3	53.5																							
埼玉県	4	50.9																							
大阪府	5	50.7																							
千葉県	6	48.1																							
静岡県	7	46.1																							
全 国	—	40.7																							
三重県	8	39.0																							
茨城県	9	38.7																							
兵庫県	10	38.6																							
福岡県	11	38.1																							
滋賀県	12	37.9																							
広島県	13	37.9																							
群馬県	14	37.5																							
栃木県	15	37.5																							
京都府	16	37.4																							
岐阜県	17	34.8																							
岡山県	18	34.4																							
長野県	19	32.5																							
石川県	20	30.9																							
富山県	21	30.2																							
香川県	22	29.8																							
奈良県	23	29.0																							
山口県	24	28.8																							
福井県	25	28.6																							
宮城県	26	27.7																							
北海道	27	27.5																							
新潟県	28	27.0																							
愛媛県	29	26.7																							
青森県	30	25.0																							
山梨県	31	24.2																							
熊本県	32	23.4																							
佐賀県	33	23.2																							
大分県	34	23.0																							
沖縄県	35	22.4																							
山形県	36	22.4																							
鹿児島県	37	22.2																							
宮崎県	38	21.7																							
長崎県	39	20.8																							
和歌山県	40	20.1																							
福島県	41	20.0																							
秋田県	42	19.2																							
徳島県	43	18.7																							
鳥取県	44	18.5																							
高知県	45	17.4																							
島根県	46	16.9																							
岩手県	47	15.6																							
単 位	—	%																							

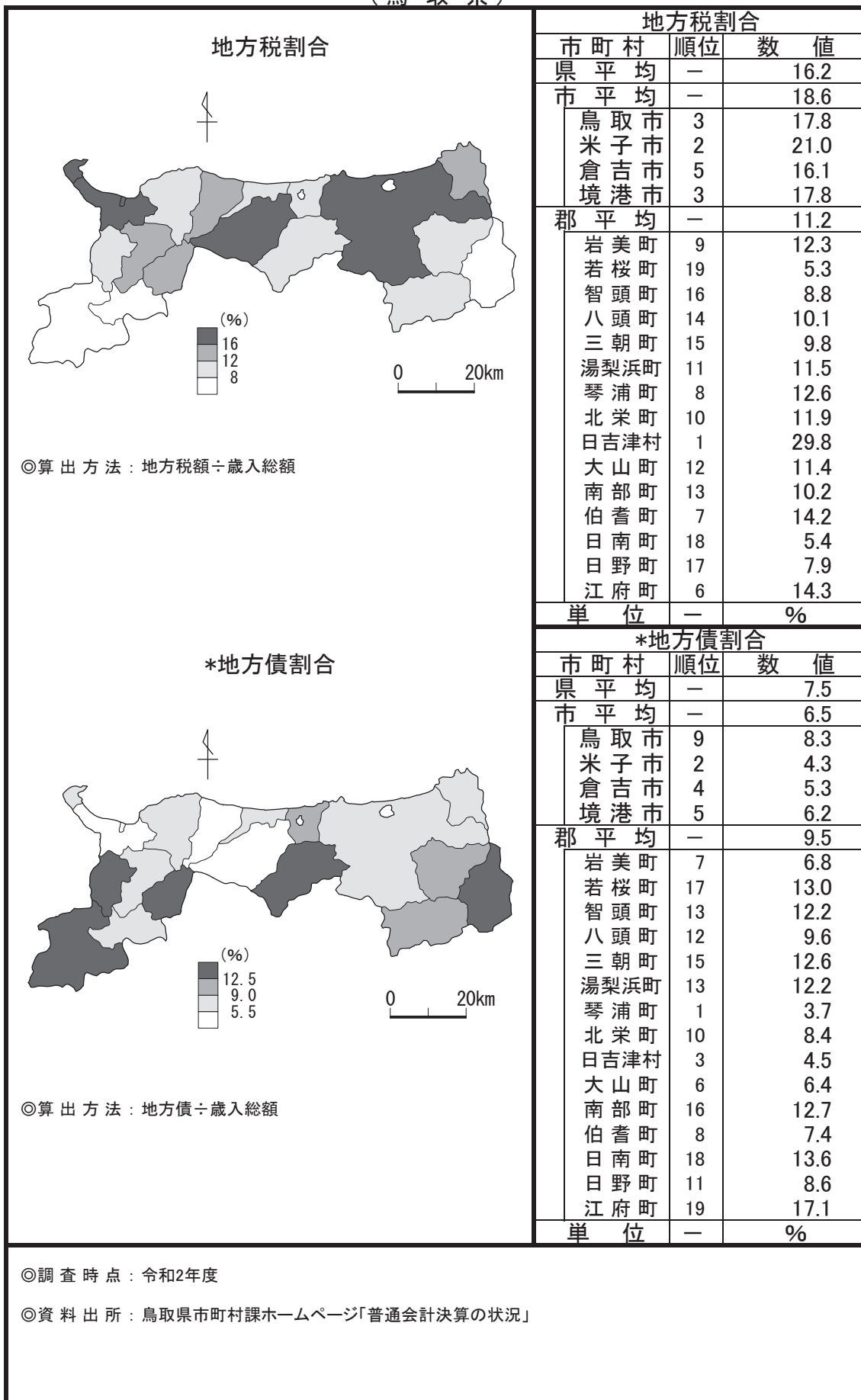
◎算出方法：地方税額÷歳入総額

◎調査時点：令和元年度

◎資料出所：総務省自治財政局「都道府県決算状況調」

地方税割合

(鳥取県)



33 普通建設事業費割合

(全国)

都道府県	順位	数	値	普通建設事業費割合				
福井県	1		25.2					
山梨県	2		23.7					
高知県	3		23.5					
長崎県	4		23.5					
大分県	5		23.1					
和歌山県	6		23.0					
新潟県	7		22.5					
島根県	8		22.3					
秋田県	9		22.3					
岩手県	10		22.1					
鳥取県	11		21.7					
富山県	12		21.4					
佐賀県	13		21.3					
石川県	14		21.3					
福島県	15		21.2					
北海道	16		20.1					
群馬県	17		20.1					
岐阜県	18		20.1					
青森県	19		20.0					
鹿児島県	20		19.9					
熊本県	21		19.9					
宮崎県	22		19.4					
山形県	23		18.8					
長野県	24		18.8					
宮城県	25		18.6					
滋賀県	26		17.7					
沖縄県	27		17.7					
山口県	28		17.6					
愛媛県	29		17.3					
栃木県	30		17.2					
静岡県	31		16.7					
奈良県	32		16.7					
徳島県	33		16.5					
全国	-		16.1					
福岡県	34		15.0	普通建設単独事業費割合	百万円	7,950,206	75,086	46
茨城県	35		15.0	(全国値は都道府県の合計)				
三重県	36		14.8	普通建設単独事業費割合	%	36.5	26.5	28
東京都	37		14.7	(普通建設事業費に占める単独事業費の割合)				
岡山県	38		14.4	公債費負担比率	%	20.7	23.0	* 34
香川県	39		14.3	(一般財源総額に占める公債費充当一般財源の割合)				
京都府	40		13.7					
愛知県	41		13.5					
広島県	42		13.2					
兵庫県	43		12.8					
神奈川県	44		8.8					
埼玉県	45		8.7					
千葉県	46		8.5					
大阪府	47		6.9					
単位	-		%					

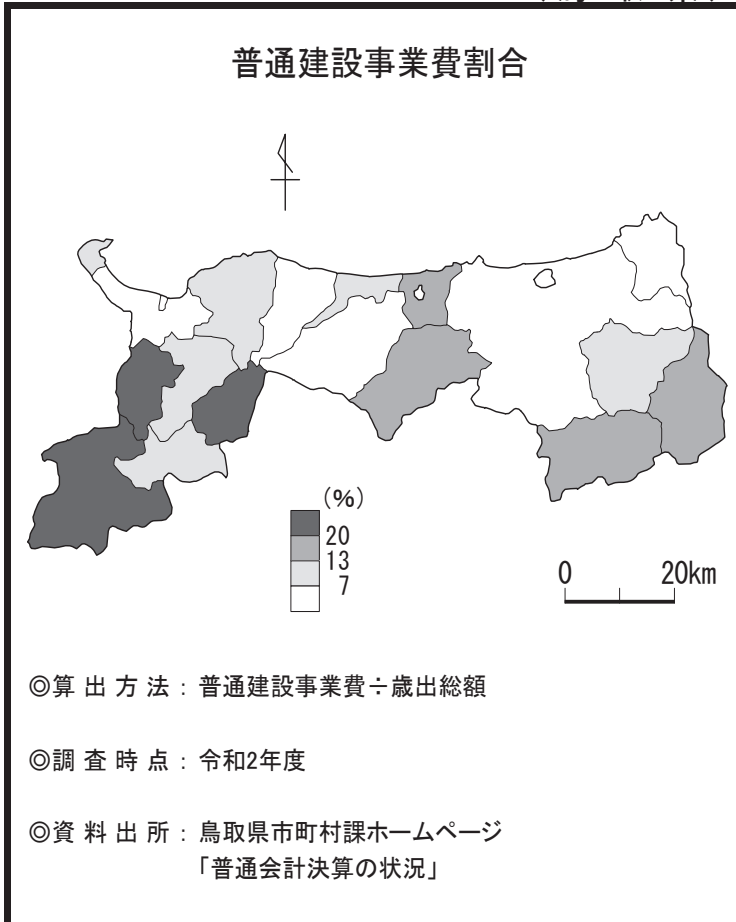
◎算出方法：普通建設事業費÷歳出総額

◎調査時点：令和元年度

◎資料出所：総務省自治財政局「都道府県決算状況調」

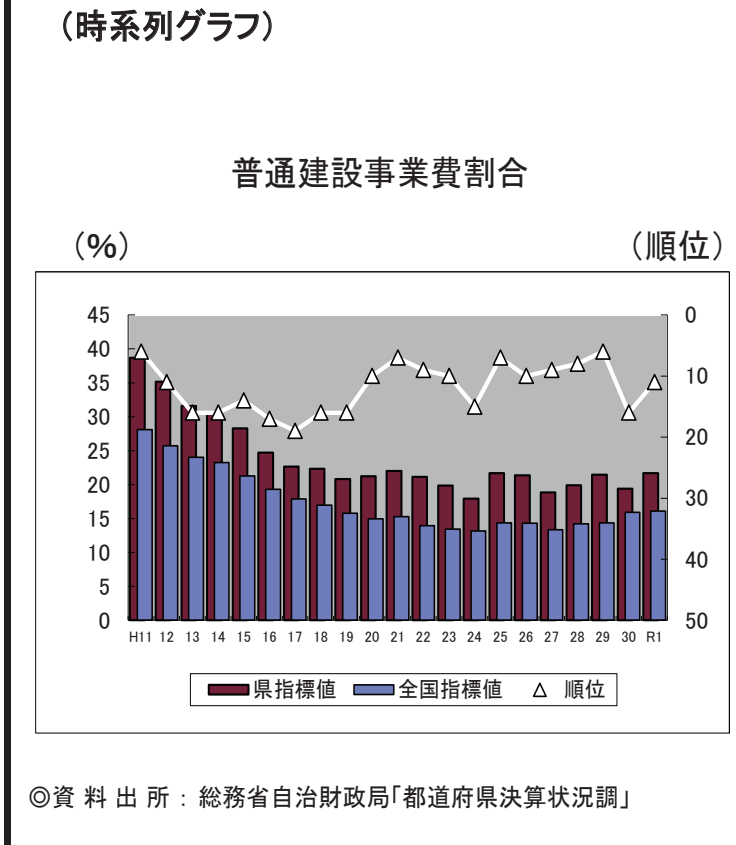
普通建設事業費割合

(鳥取県)



普通建設事業費割合		
市町村	順位	数値
県平均	—	8.4
市平均	—	6.4
鳥取市	15	6.5
米子市	18	5.3
倉吉市	14	6.8
境港市	12	9.4
郡平均	—	12.7
岩美町	17	6.0
若桜町	7	14.9
智頭町	5	16.2
八頭町	9	11.3
三朝町	4	19.8
湯梨浜町	6	15.4
琴浦町	19	4.1
北栄町	13	8.5
日吉津村	15	6.5
大山町	11	9.8
南部町	3	20.8
伯耆町	10	10.0
日南町	1	24.1
日野町	8	12.1
江府町	2	21.3
単位	—	%

(時系列グラフ)



普通建設事業費割合			
年	県指標値	順位	全国指標値
H11	38.7	6	28.1
12	35.2	11	25.7
13	31.6	16	24.0
14	30.4	16	23.3
15	28.3	14	21.3
16	24.7	17	19.3
17	22.7	19	17.9
18	22.3	16	17.0
19	20.8	16	15.8
20	21.2	10	14.9
21	22.0	7	15.3
22	21.2	9	14.0
23	19.9	10	13.4
24	17.9	15	13.2
25	21.7	7	14.4
26	21.4	10	14.3
27	18.9	9	13.4
28	19.9	8	14.2
29	21.5	6	14.4
30	19.4	16	15.9
R1	21.7	11	16.1

34 行政投資額(人口1人当たり)

(全国)

都道府県	順位	数 値	行政投資額(人口1人当たり)				
岩手県	1	593,784					
福島県	2	447,296					
福井県	3	401,361					
高知県	4	400,706					
宮城県	5	387,640					
熊本県	6	359,741					
島根県	7	357,909					
鳥取県	8	351,302					
秋田県	9	317,868					
北海道	10	312,801					
山梨県	11	301,058					
石川県	12	291,988					
山形県	13	281,576					
沖縄県	14	275,754					
徳島県	15	275,424					
和歌山県	16	273,554					
長崎県	17	271,932					
佐賀県	18	267,567					
新潟県	19	267,530					
青森県	20	252,878					
大分県	21	243,450					
東京都	22	238,948					
鹿児島県	23	235,384					
宮崎県	24	228,095					
富山県	25	223,826					
山口県	26	217,891					
愛媛県	27	204,813					
三重県	28	201,456					
岐阜県	29	199,773					
全 国	-	198,435	関連指標	単位	全 国	鳥取県	順位
長野県	30	196,854	行政投資額	百万円	25,090,815	196,868	46
茨城県	31	181,635	可住地単位面積(1km ²) 当たりの行政投資額	千円	200,513	219,230	18
岡山県	32	179,095	投資的経費割合 (歳出総額に占める割合) 令和元年度 総務省自治財政局 「都道府県決算状況調」	%	17.3	24.7	7
香川県	33	176,579	災害復旧事業費割合 (歳出総額に占める割合) 令和元年度 総務省自治財政局 「都道府県決算状況調」	%	1.19	3.00	7
群馬県	34	173,443					
福岡県	35	168,165					
栃木県	36	159,290					
広島県	37	157,152					
滋賀県	38	151,782					
京都府	39	149,472					
奈良県	40	148,623					
静岡県	41	148,274					
愛知県	42	147,359					
兵庫県	43	140,086					
神奈川県	44	115,068					
大阪府	45	113,400					
千葉県	46	95,748					
埼玉県	47	95,539					
単位	-	円					

◎算出方法：行政投資額(1人当たり投資額)

◎調査時点：平成30年度

◎資料出所：総務省自治行政局「行政投資実績」