

# 令和6年度 県土整備部事業概要



主要地方道 東伯関金線 杉下橋 (R5. 12. 12 供用開始)

鳥 取 県



# 鳥取県のプロフィール

## 面積と人口

鳥取県の県域は、日本海と中国山地にはさまれ、東西125km、南北62kmと東西に細長く、その面積は3,507km<sup>2</sup>で、中国地方5県の内最も小さく、47都道府県中第41位です。

令和5年10月現在の人口は約54万人であり、全国で最も人口の少ない県です。しかし、人口密度は約153人/km<sup>2</sup>で、47都道府県中第37位となっています。



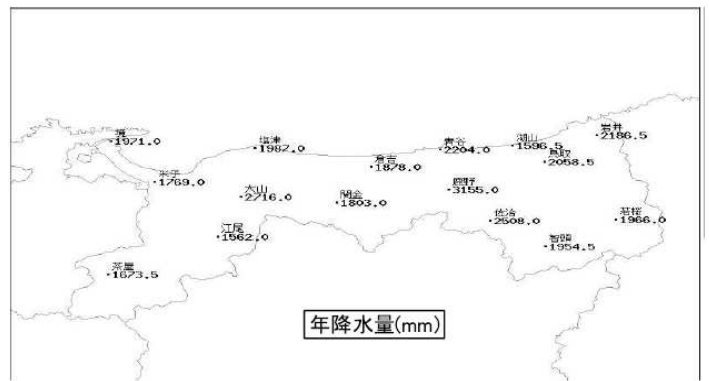
鳥取県の  
総面積/3,507.13km<sup>2</sup> (令和5年10月1日現在)  
総人口/537,318人 (令和5年10月1日現在)

## 気候と地形

本県の気候は、瀬戸内側に比べ降水量が多く、冬季には国立公園大山と東部の山岳地域を中心に、かなりの積雪が見られます。

また、中国山地が日本海に迫っているため山地が多く、河川も急流で、可住地面積は県土の25%にすぎません。

しかしながら、本県は、鳥取砂丘、三朝温泉、大山に代表される美しい自然、豊かな湯量を誇る温泉等、観光資源に恵まれています。



鳥取県気象年報 (令和4年度版)

## 県花 二十世紀梨

(昭和29年3月22日に選定)

県の産業・生活などに関係が深く、県下のどこでも見られ、県民に広く愛され親しまれています。



## 県鳥 おしどり

(昭和39年11月21日に選定)

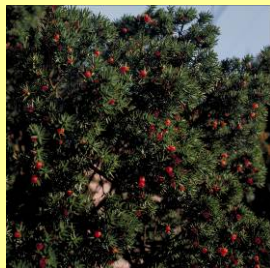
水鳥の一種で、県内の沼や池に住む保護鳥。美しく平和な姿をした鳥で、年中県内に生息しています。



## 県木 ダイセンキアラボク

(昭和41年9月30日に選定)

イチイ科に属する針葉樹林で高山に生息しているが、さし木による繁殖も容易。四季を通じて美しく清潔感にあふれ、風雪に耐えて強く伸びゆく姿は、本県の自然美を代表し、発展にもつながります。



## 県魚 ヒラメ

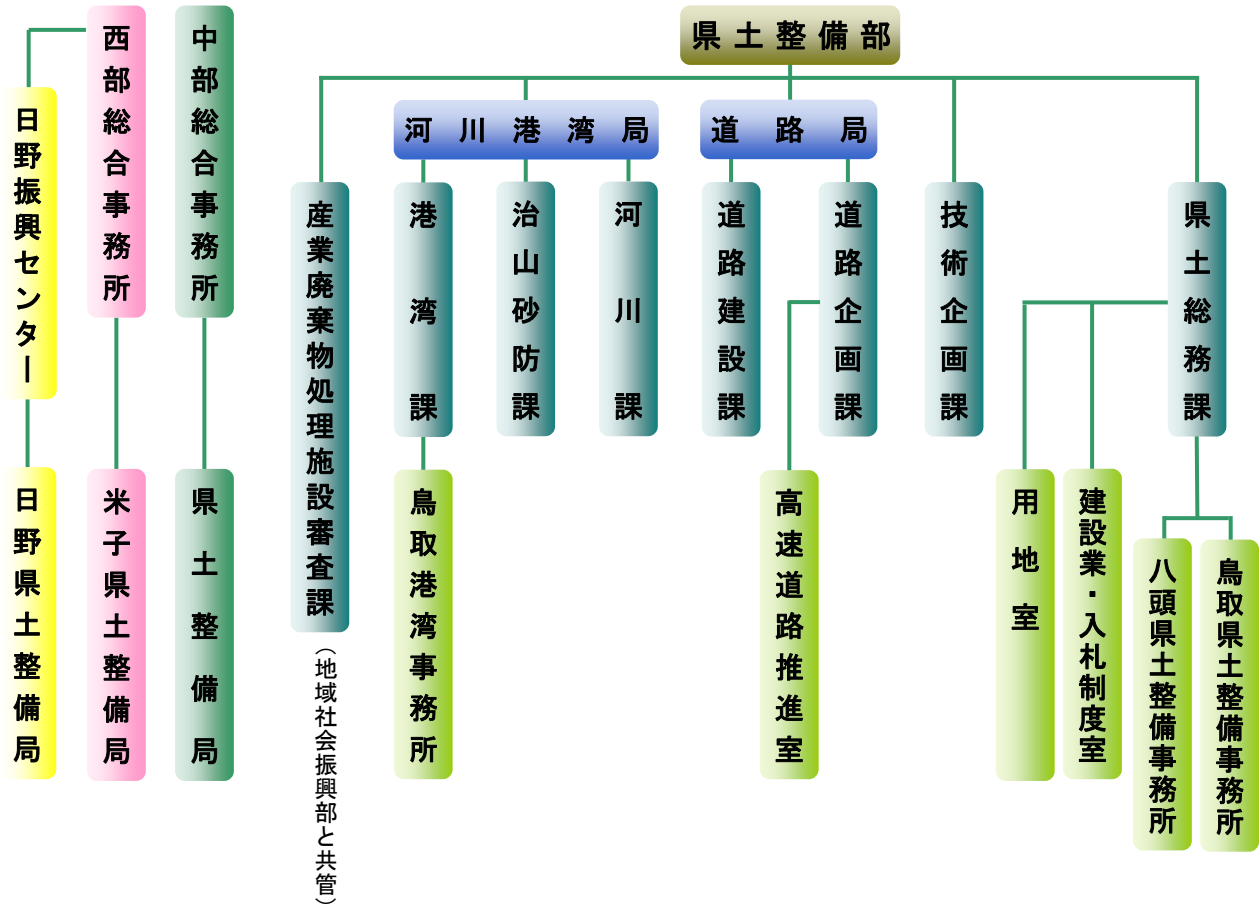
(昭和41年9月30日に選定)

県内の沿岸海域で獲れ、高級魚のイメージを持つ本県の栽培漁業の主役魚。



# 県土整備部のプロフィール

## 県土整備部の機構



鳥取県管内図

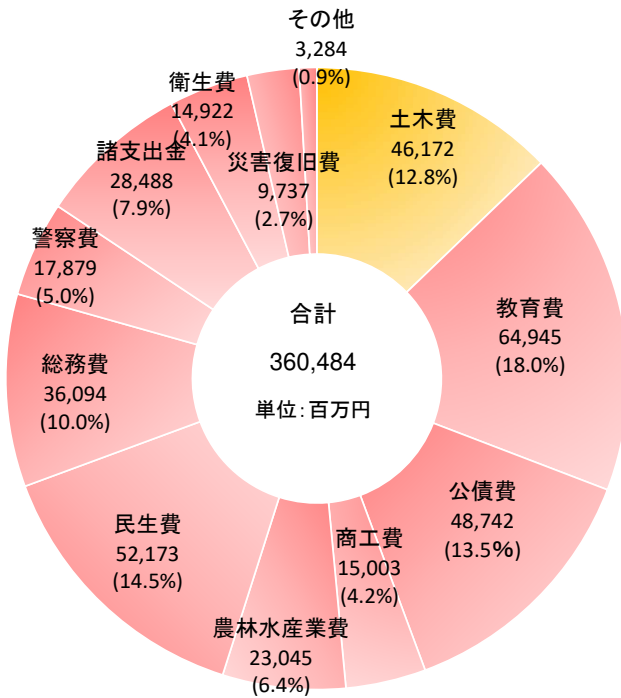


# 県土整備部の予算

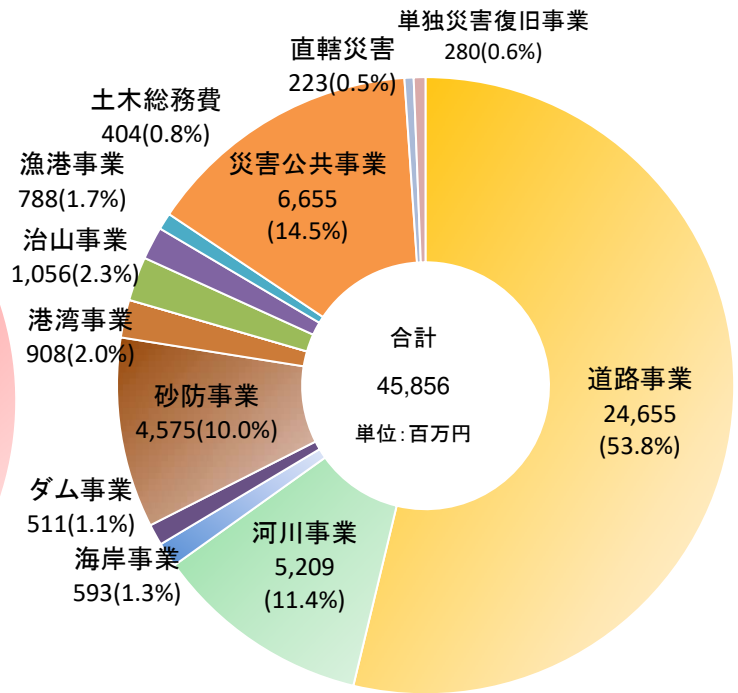
(令和6年度予算)

単位：百万円

【県予算(当初)】



【県土整備部予算(当初)】



## 令和6年度公共事業予算

(単位：千円)

事業名	令和5年度当初予算 (6月補正後) A	令和6年度予算 (当初予算) B	増減	
			B-A	B/A(%)
一般公共事業	28,067,173	25,175,423	△ 2,891,750	89.7
災害公共事業	3,831,037	6,935,584	3,104,547	181
一般直轄事業負担金	3,675,325	3,709,000	33,675	100.9
直轄災害復旧負担金	200,000	222,646	22,646	111.3
一般単県公共事業	10,439,386	9,813,284	△ 626,102	94
合計	46,212,921	45,855,937	△ 356,984	99.2