

令和8年度 県土整備部事業概要



けんせつトリピー
(R8.3.27 お披露目)



鳥取県 

鳥取県のプロフィール

面積と人口

鳥取県の県域は、日本海と中国山地にはさまれ、東西125km、南北62kmと東西に細長く、その面積は3,507km²で、中国地方5県の内最も小さく、47都道府県中第41位です。

令和8年4月現在の推計人口は約52万人であり、全国で最も人口の少ない県です。人口密度は約150人/km²となっています。



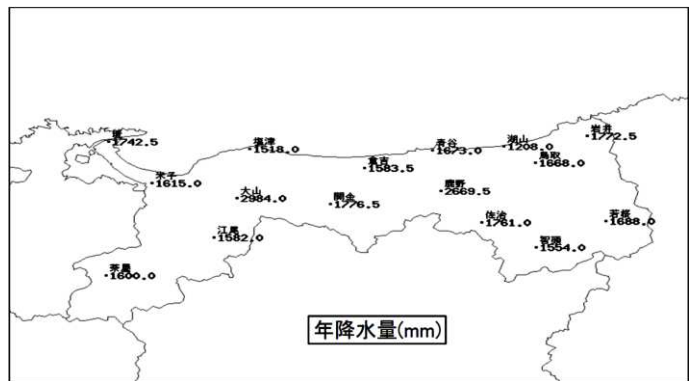
鳥取県の
 総面積/3,507km² (令和7年10月1日現在)
 総人口/519,148人 (令和8年4月1日現在)

気候と地形

本県の気候は、瀬戸内側に比べ降水量が多く、冬季には国立公園大山と東部の山岳地域を中心に、かなりの積雪が見られます。

また、中国山地が日本海に迫っているため山地が多く、河川も急流で、可住地面積は県土の25%にすぎません。

しかしながら、本県は、鳥取砂丘、三朝温泉、大山に代表される美しい自然、豊かな湯量を誇る温泉等、観光資源に恵まれています。



鳥取県気象年報 (令和7年度版)

県花 二十世紀梨

(昭和29年3月22日に選定)

県の産業・生活などに関係が深く、県下のどこでも見られ、県民に広く愛され親しまれています。



県鳥 おしどり

(昭和39年11月21日に選定)

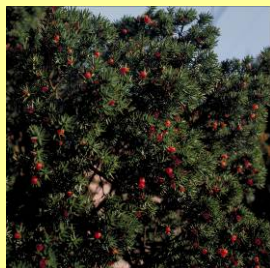
水鳥の一種で、県内の沼や池に住む保護鳥。美しく平和な姿をした鳥で、年中県内に生息しています。



県木 ダイセンキアラボク

(昭和41年9月30日に選定)

イチイ科に属する針葉樹林で高山に生息しているが、さし木による繁殖も容易。四季を通じて美しく清潔感にあふれ、風雪に耐えて強く伸びゆく姿は、本県の自然美を代表し、発展にもつながります。



県魚 四季の県魚

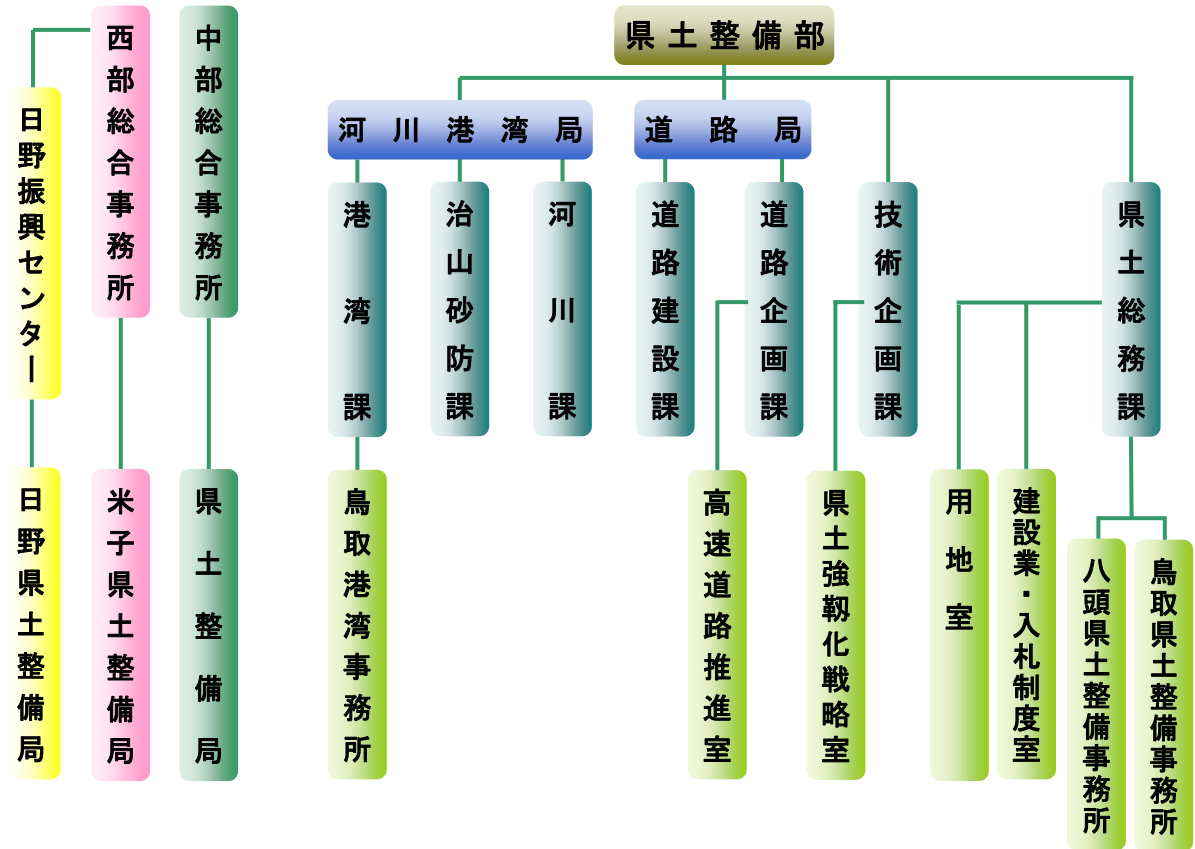
(令和4年7月18日に選定)

ハタハタ、白いか、のどぐろ、松葉ガニなど、合計20種類の魚介類を「四季の県魚」として選定しました。

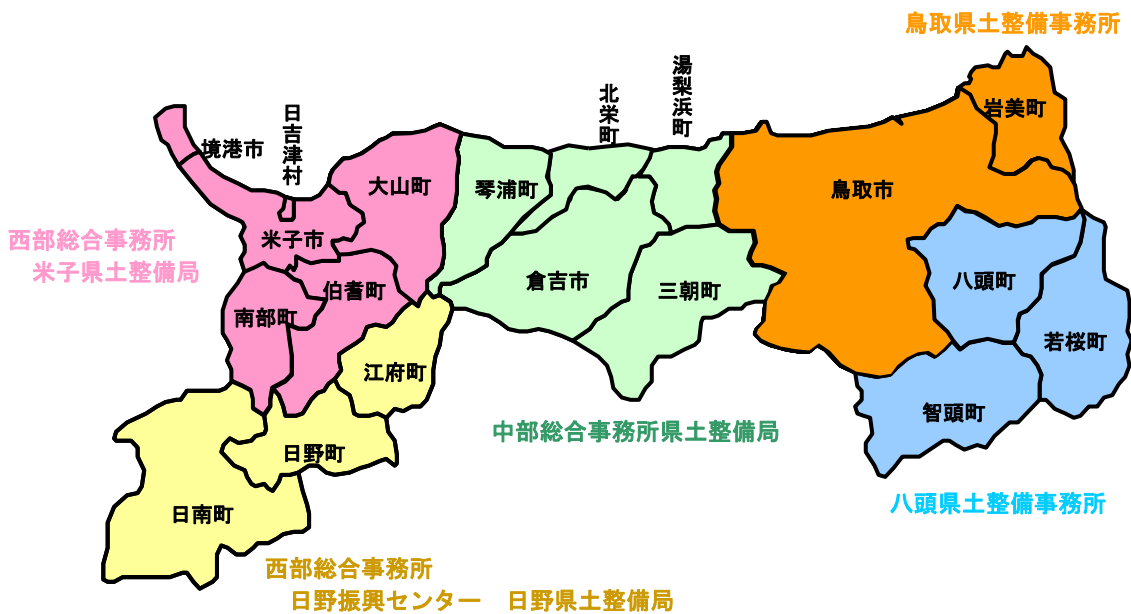


県土整備部のプロフィール

県土整備部の機構



鳥取県管内図

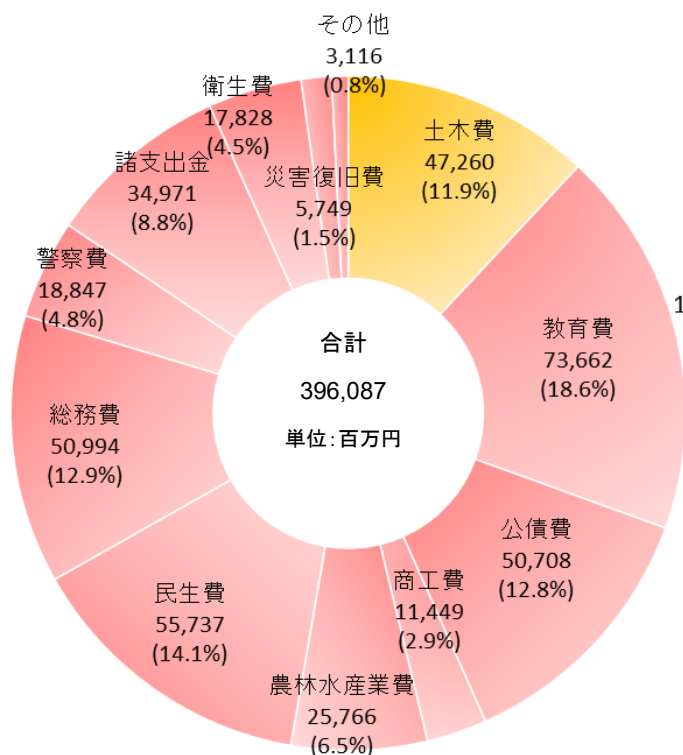


県土整備部の予算

(令和8年度予算)

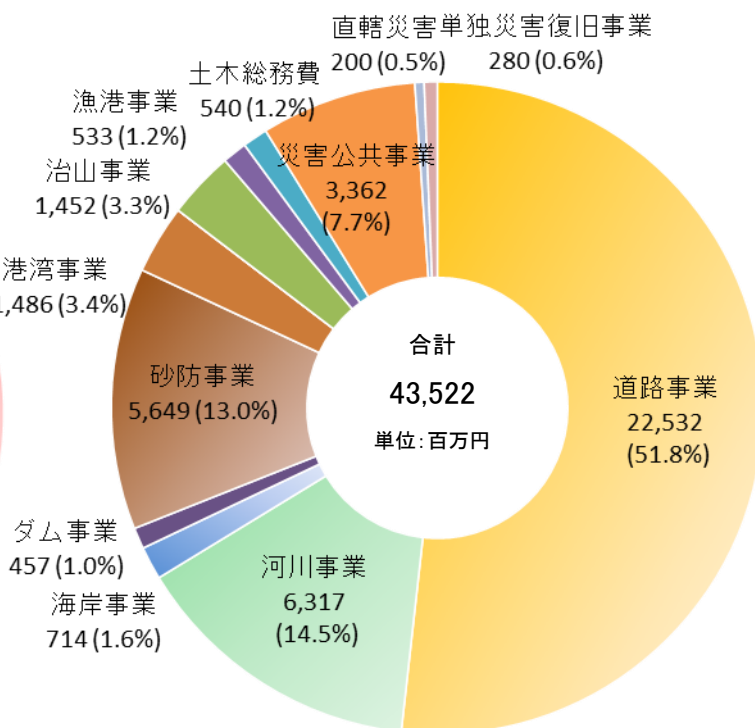
単位：百万円

【県予算(当初)】



※他部局含む

【県土整備部予算(当初)】



※一般事業含む

令和8年度公共事業予算

(単位：千円)

事業名	令和7年度予算 (当初予算)	令和8年度予算 (当初予算)	増減	
	A	B	B-A	B/A(%)
一般公共事業	24,538,116	24,865,899	327,783	101.3
一般直轄事業負担金	4,868,385	4,949,954	81,569	101.7
一般単県公共事業	9,759,735	9,863,472	103,737	101.1
一般事業 小計	39,166,236	39,679,325	513,089	101.3
災害公共事業	4,188,294	3,642,537	△ 545,757	87
直轄災害復旧負担金	200,000	200,000	0	100
災害事業 小計	4,388,294	3,842,537	△ 545,757	87.6
合計	43,554,530	43,521,862	△ 32,668	99.9