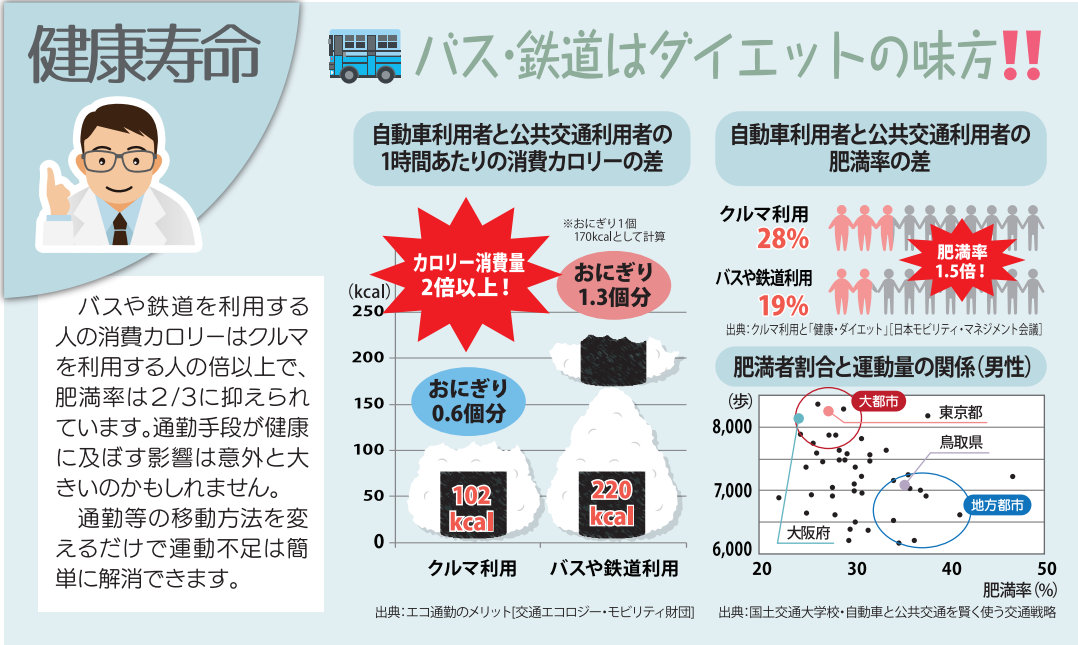
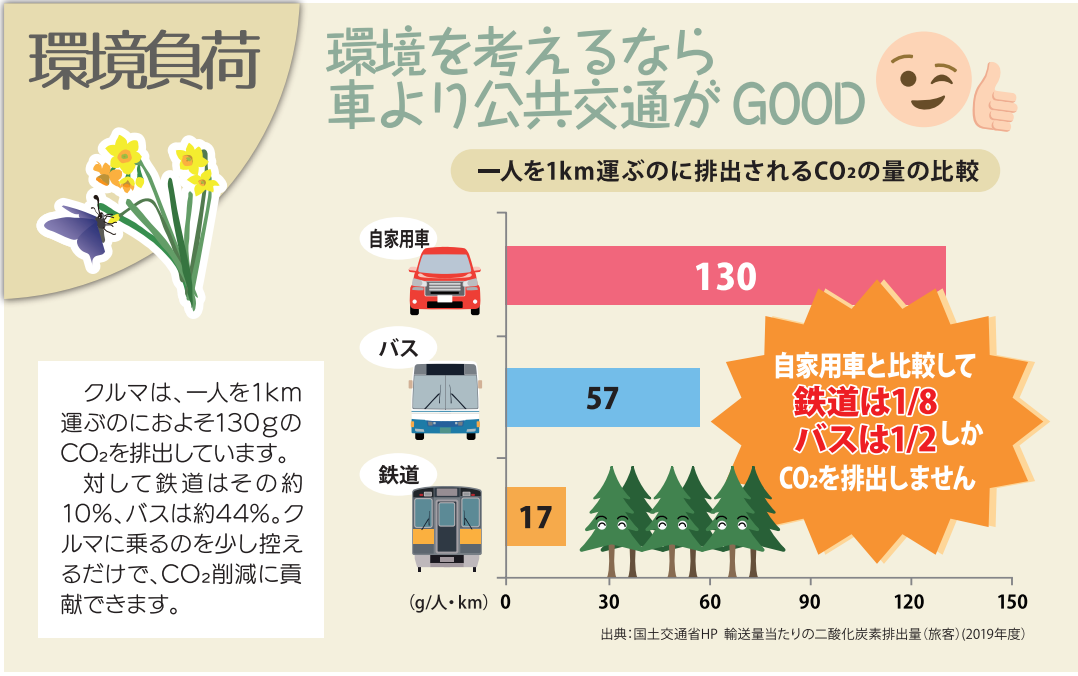


# 公共交通利用のメリット

データでみる

鳥取県は1世帯当たりの自動車保有台数が1.46台(平成31年)と全国的に見ても上位に位置しています。便利な反面様々な問題も提起されている自家用車。比較すると公共交通の魅力が見えてきます。



# バスの乗り方、ご存じですか?

## 1 行先と時刻の確認

バス停で行先と時刻を確認しましょう。バスが来たら車両正面上部にある行先表示を確認します。

【バスの前面上部】  
西倉吉 経由 倉吉駅

## 4 降車ボタンを押す

降りるバス停のアナウンスが流れたら、近くにある降車ボタンを押します。

こちらを押してください

【降車ボタン】

## 2 バスが来たら乗り込む

目的地行のバスであれば、乗り込む準備をし、中央のドアから乗り込みます。

前のドアは降車専用です  
中央のドアから乗車いただけます  
運転手にご用の方はインターホンでお話ください

## 5 運賃を確認する

運賃表示の番号と手元の整理券の番号を照らし合わせ、運賃または定期券を準備します。

【運賃表示器】

運賃は	0	1	2	3	4
倉吉駅	270	250	250	210	160
まで	10	11	12	13	14
	20	21	22	23	24
	30	31	32	33	34
	40	41	42	43	44

白い数字は整理券番号です

運賃 210円

## 3 整理券を取る

入口に設置されている整理券発行機から、整理券を1枚取ります。

【整理券発行機】

【整理券】

【整理券番号】

## 6 運賃を支払う

整理券と共に運賃箱に運賃を入れます。定期券の場合も整理券を運賃箱に入れてください。

運賃はこちらから入れます

硬貨の両替はこちらから硬貨を入れてください

紙幣(千円札)の両替はこちらから紙幣を入れてください

両替されたお金はここから出ます