

2022年12月海洋観測結果について

1月28日に栽培漁業センターの調査船「おしどり」により海洋観測を以下の表1、図1の調査点で行いました。調査結果については、当センターホームページ (<https://www.pref.tottori.lg.jp/dd.aspx?menuid=201810>) と沿海漁協にはファクシミリで通知します。

表1 観測定点

	調査点	海底水深	緯度	経度
赤碕ライン	ST-1	16m	133.41	35.3100
	ST-2	50m	133.40	35.3430
	ST-3	70m	133.40	35.3736
	ST-4	95m	133.40	35.4340
	ST-5	185m	133.40	35.4805
長尾鼻ライン	ST-6	185m	134.00	35.4300
	ST-7	95m	134.00	35.4000
	ST-8	70m	134.00	35.3700
	ST-9	50m	134.00	35.3400
	ST-10	13m	134.00	35.3200

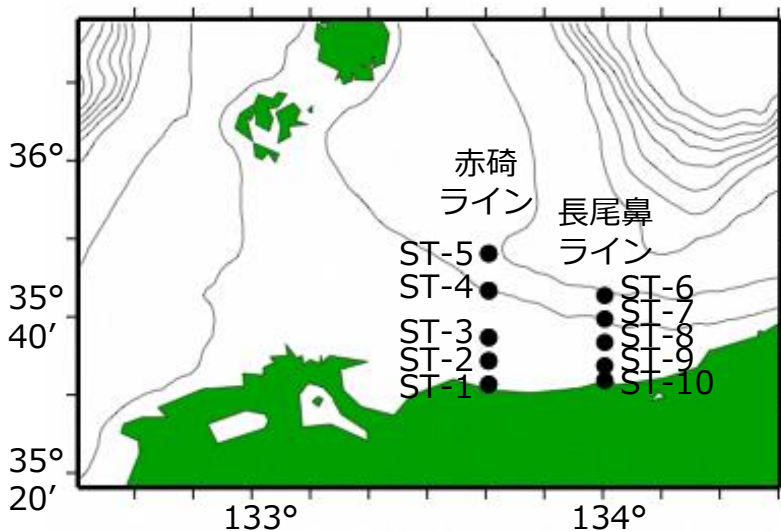


図1 観測定点

【鉛直分布図】

今月も海況が悪く長尾鼻ラインのみの観測でした。

表層から水深100m付近まで水温18～19℃となっています。

水深100m以深で水温躍層がみられ、水深150m以深は水温10℃以下となっています。

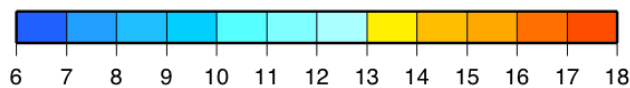
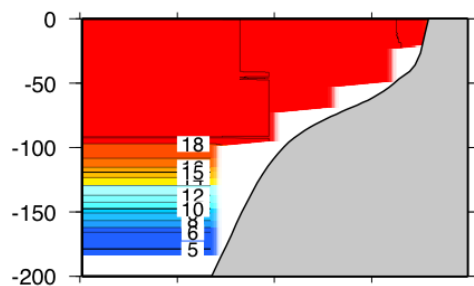


図2 鉛直分布図 (海水温の単位：℃)

【水深帯別の比較】

2022年12月観測時点では、各層とも平年より1.9~2.5℃ほど高くなっていました。前年と比べると水深50mまではほぼ同様な値で、水深90mでは2.4℃高くなっていました。

表2 各ラインの水深帯毎の平均水温

調査定線	長尾鼻ライン (134° 00')			
水深帯	0m	30m	50m	90m
2022年	19.0	19.1	19.0	19.0
前年	18.4	18.7	18.6	16.6
2010-21年平均	16.9	17.2	17.1	16.4
平年差	2.0	1.9	1.9	2.5