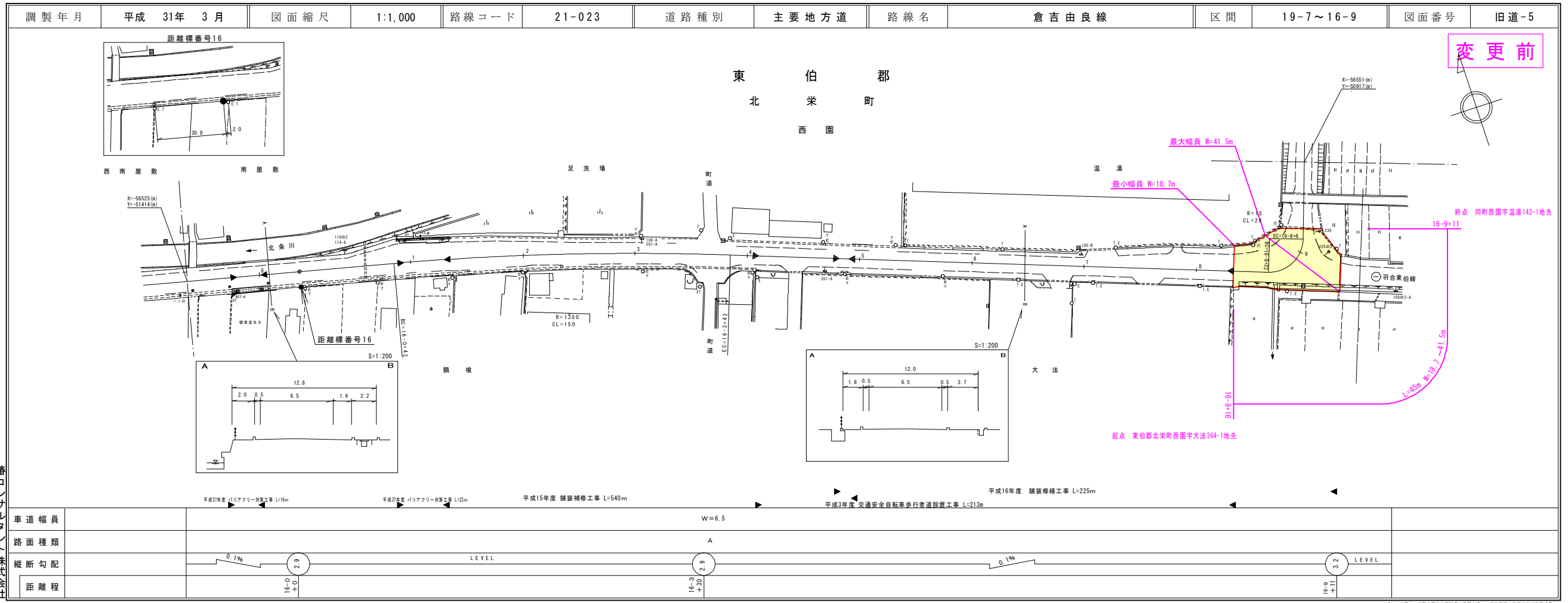


21-023
倉吉由良線

道 路 台 帳 付 図

鳥 取 県

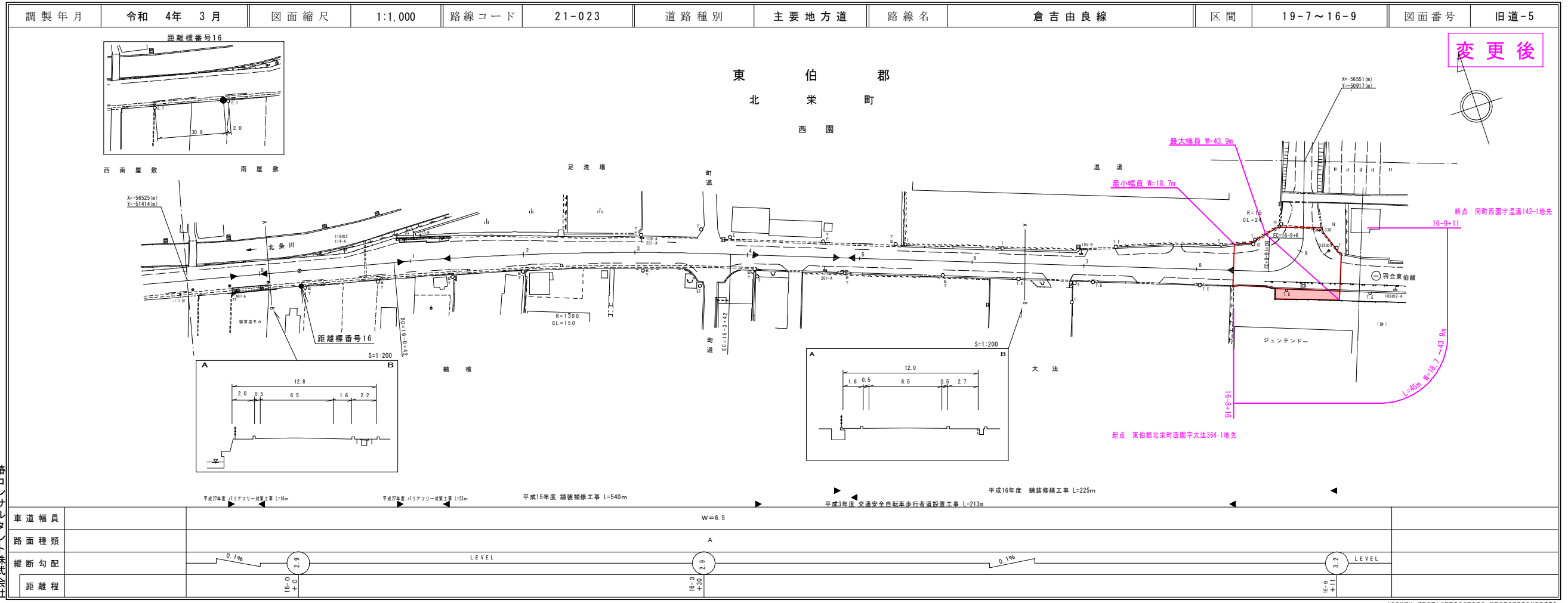


株式会社
コンサルタント
株式会社
アール
株式会社
スペース
ミット

この図面は、建設省国土院の承認を経て、建設省の測量員及び測量士等が測量して作成したものである。(測量番号) 昭51-平公第 44号

道 路 台 帳 付 図

鳥 取 県



有限会社
マツモト
株式会社
コンサルタント
株式会社
アール
株式会社
スペース
ミット

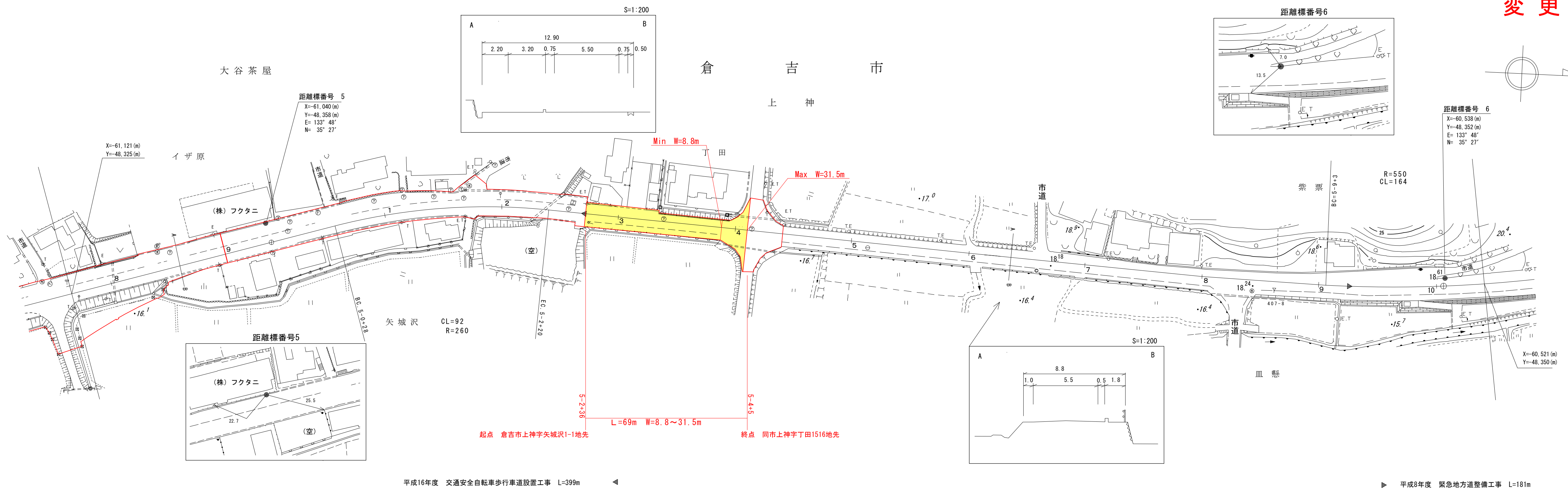
この図面は、建設省国土院の承認を経て、建設省の測量員及び測量士等が測量して作成したものである。(測量番号) 昭51-平公第 44号

道路台帳付図

鳥取県

調整年月	平成 29 年 3 月	図面縮尺	1 : 1000	路線コード	21 - 023	道路種別	主要地方道	路線名	倉吉由良線	区間	4-8~6-0	図面番号	18-3
------	-------------	------	----------	-------	----------	------	-------	-----	-------	----	---------	------	------

変更前



車道幅員	W=5.5
路面種類	A
縦断勾配	18.6, 0.2%, 18.5, 0.2%, 18.6, 0.6%, 18.0, 0.1%, 18.3, 0.6%
距離程	4-9 +1, 5-0 +28, 5-1 +28, 5-3 +28, 5-8 +21

この地図は、建設省国土地理院長の承認を得て、同院所管の測量及び測量成果を
使用して図画したものである。(承認番号) 昭55、中法第 44号

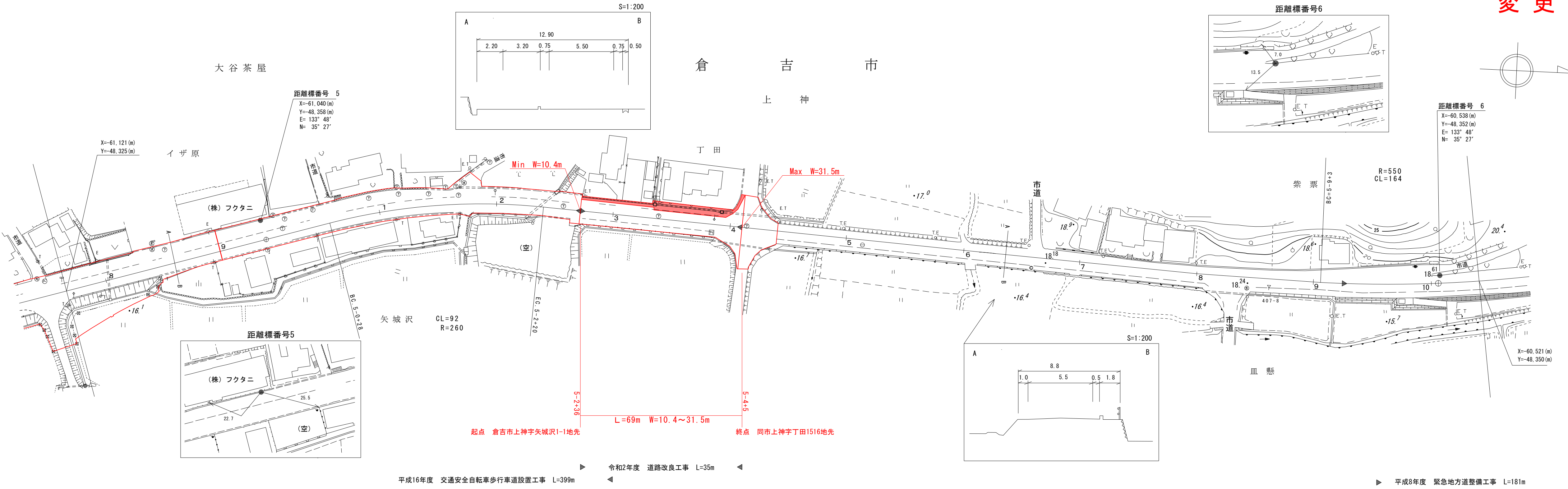
サイトコンサルタント株式会社
株式会社 ミット

道路台帳付図

鳥取県

調整年月	令和 4 年 3 月	図面縮尺	1 : 1,000	路線コード	21 - 023	道路種別	主要地方道	路線名	倉吉由良線	区間	4-8 ~ 6-0	図面番号	18-3
------	------------	------	-----------	-------	----------	------	-------	-----	-------	----	-----------	------	------

変更後



車道幅員	W=5.5
路面種類	A
縦断勾配	18.6, 0.2%, 18.5, 0.2%, 18.6, 0.6%, 18.0, 0.1%, 18.3, 0.6%
距離程	4-9 +1, 5-0 +28, 5-1 +28, 5-3 +28, 5-8 +21

この地図は、建設省国土地理院長の承認を得て、同院所管の測量及び測量成果を
使用して図画したものである。(承認番号) 昭55、中法第 44号

サイトコンサルタント株式会社
株式会社 ミット