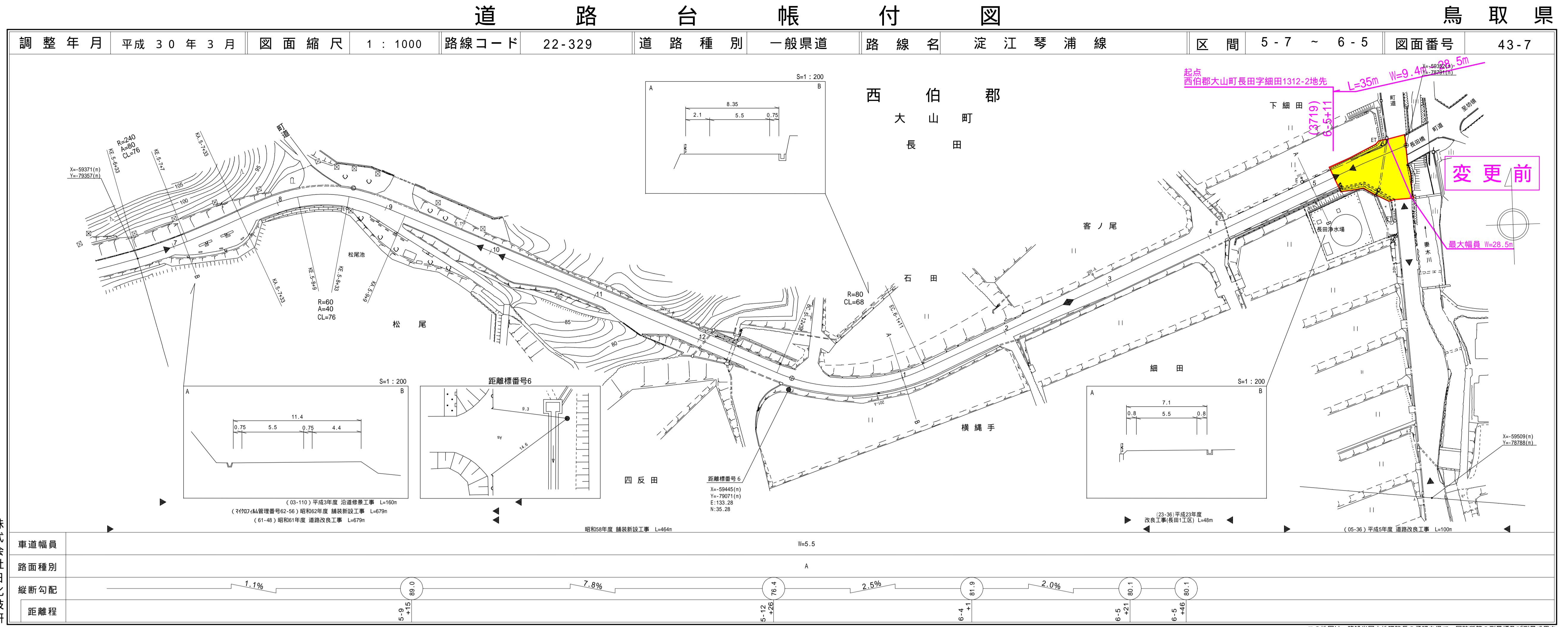


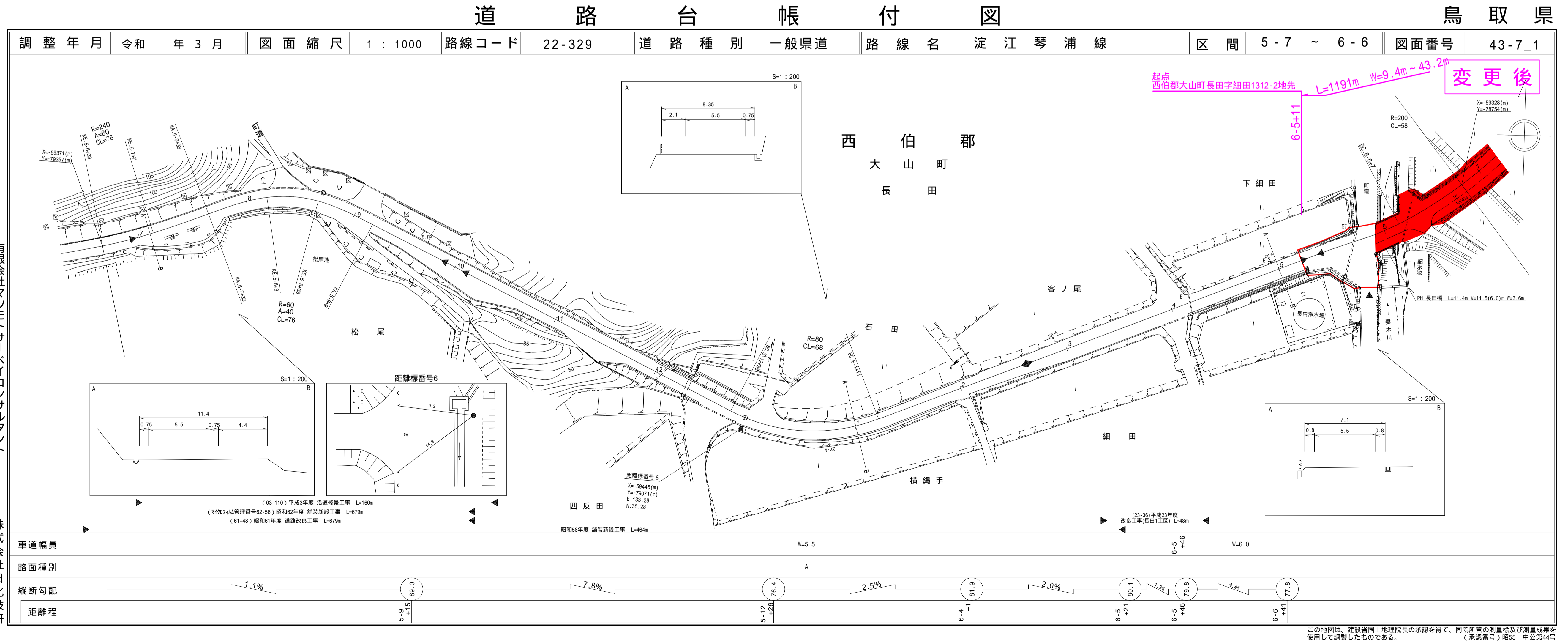
22-329
淀江琴浦線

令和3年度

株式会社日化技研
株式会社アートスペース

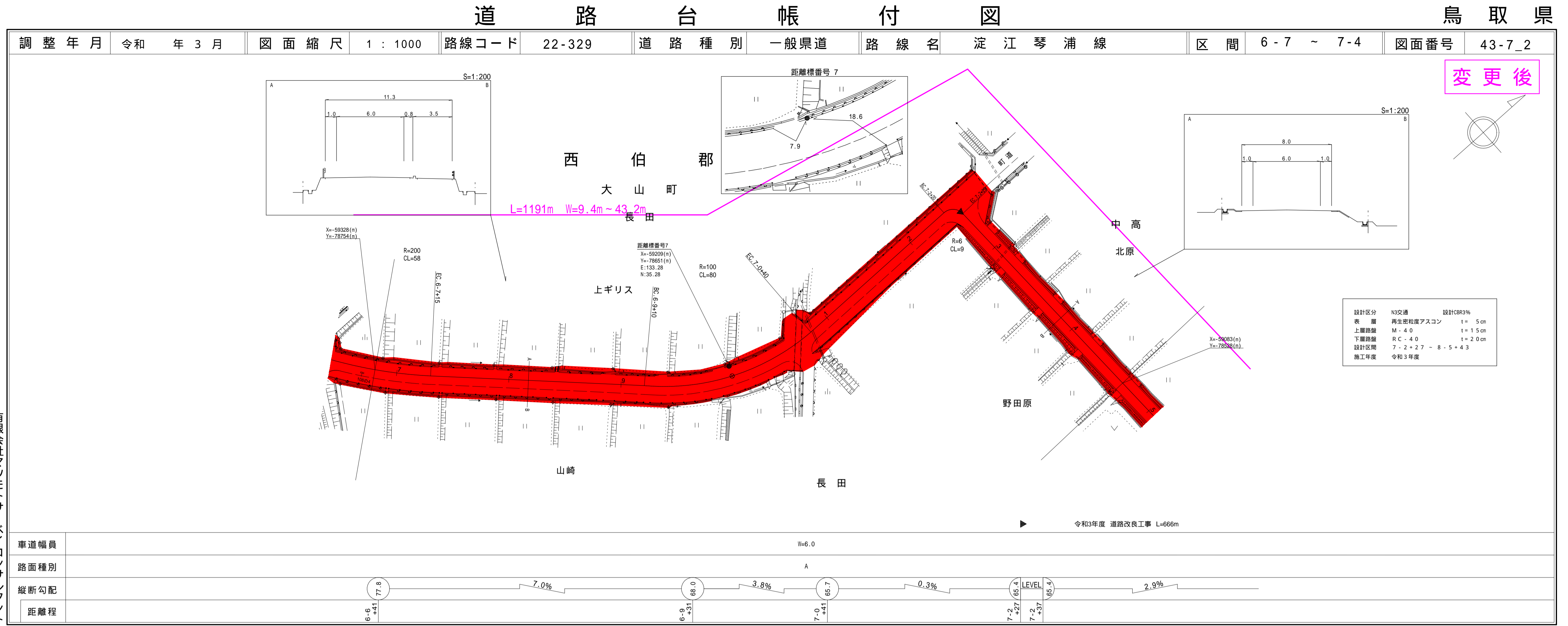


有限会社マツトサーベインコンサルタント
株式会社アートスペース

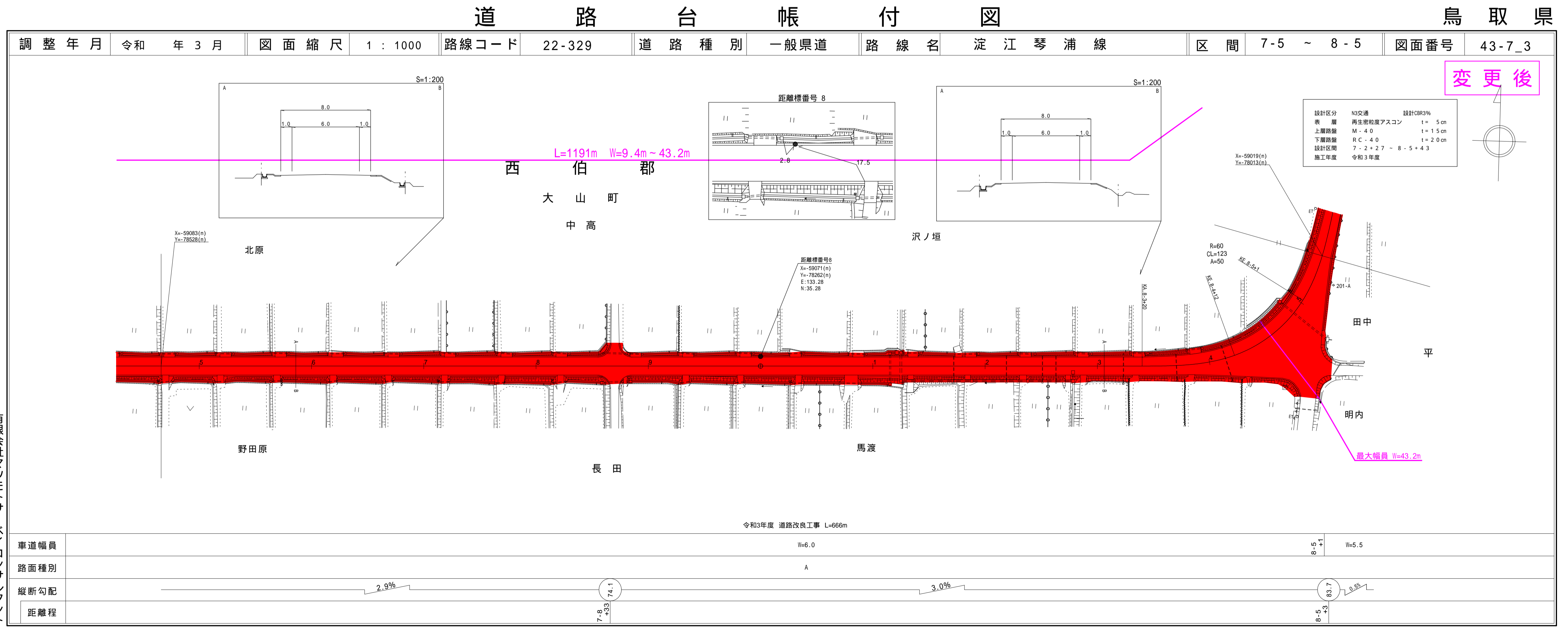


22-329
淀江琴浦線

令和3年度



有限会社マツモトサーベイコンサルタント

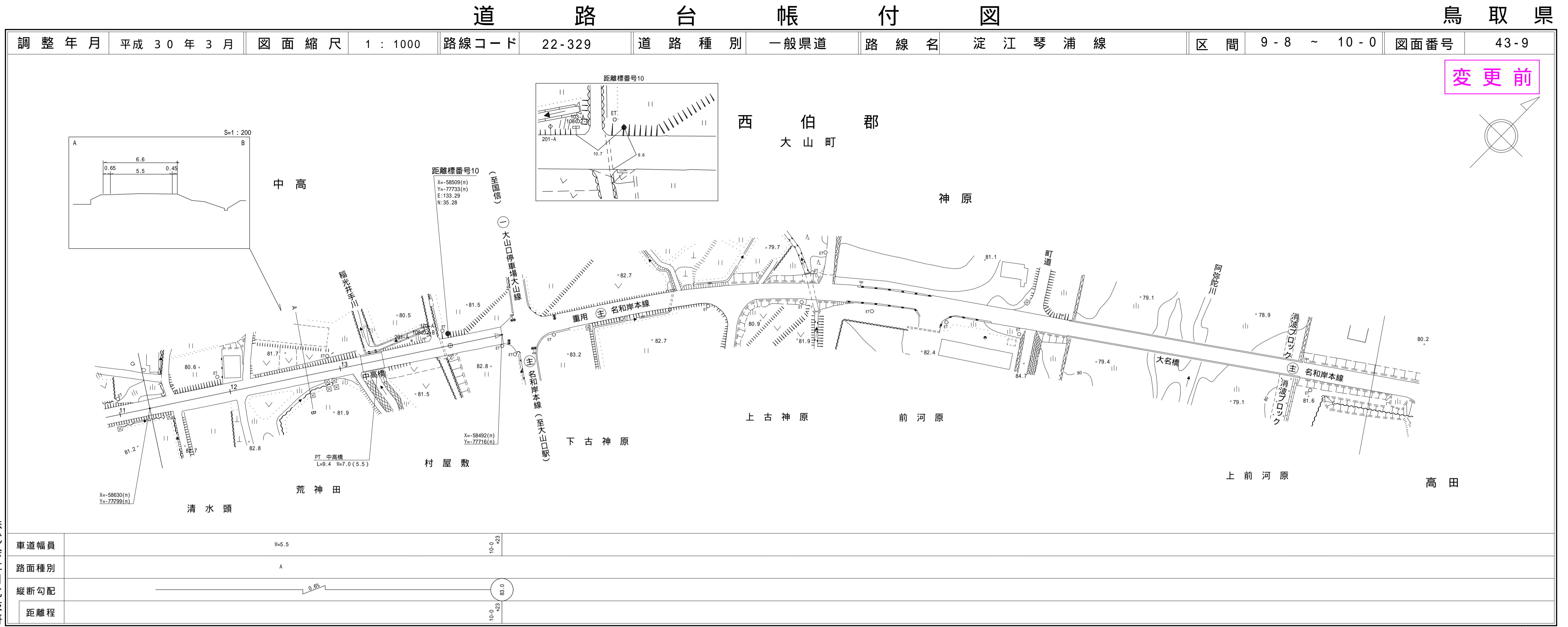


有限会社マツモトサーベイコンサルタント

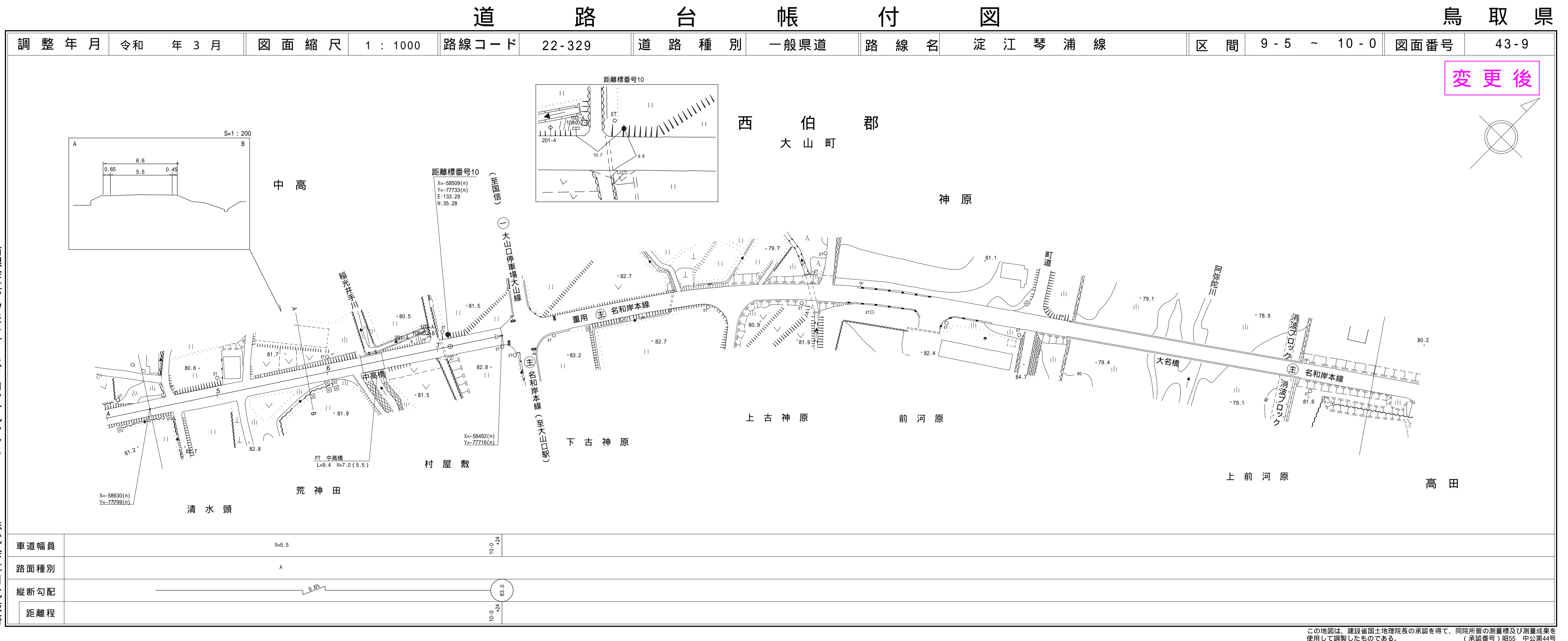
22-329
淀江琴浦線

令和3年度

株式会社アトスベース
アサヒコンサルタンツ株式会社
株式会社日化技研



有限会社マツモトサイベiconsルタント
株式会社アトスベース
アサヒコンサルタンツ株式会社
株式会社日化技研

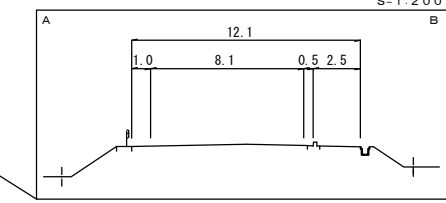
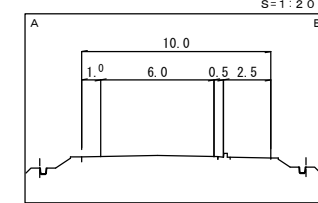
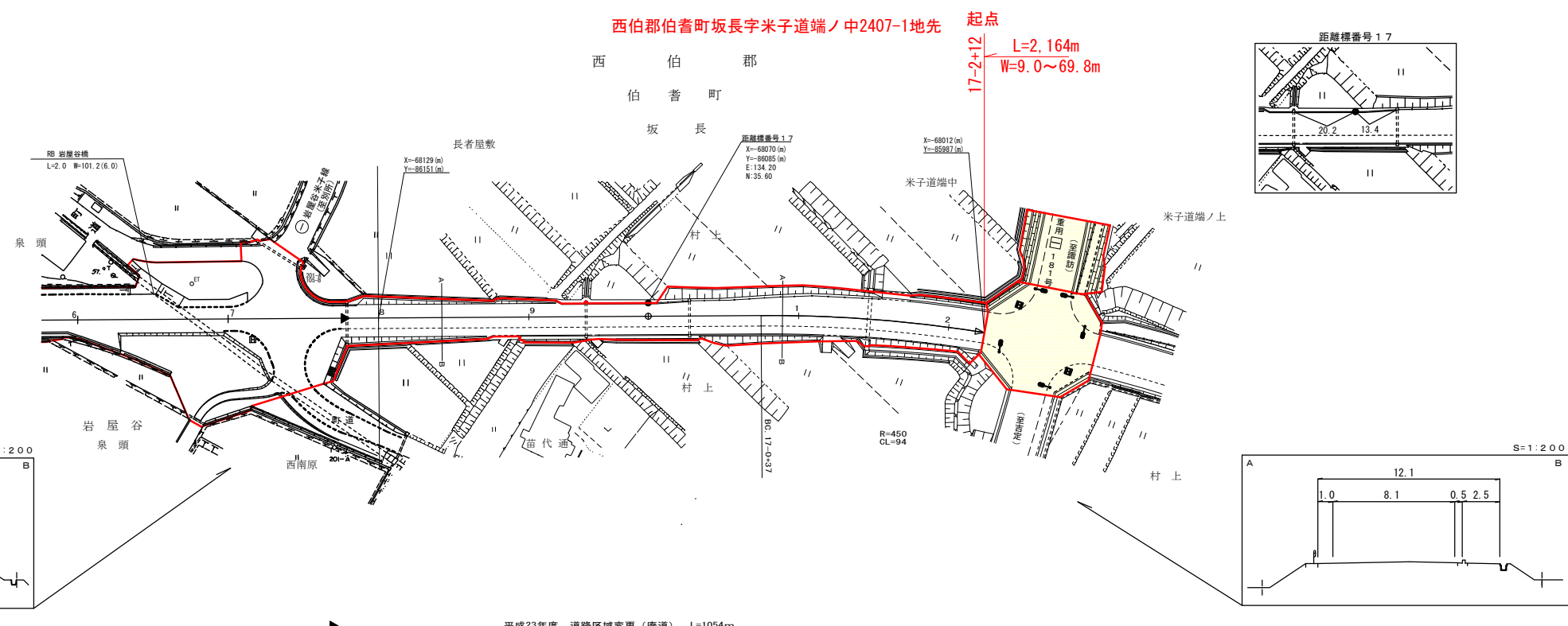


道路台帳付図

鳥取県

調整年月	平成31年3月	図面縮尺	1:1000	路線コード	22-160	道路種別	一般県道	路線名	福頼市山伯耆大山停車場線 1/7	区間	16-2-9~17-2	図面番号	28-20
------	---------	------	--------	-------	--------	------	------	-----	------------------	----	-------------	------	-------

設計区分	B交通	設計CBR8%
表層	改良I型再生密粒度アスコン	t=5cm
基層	再生粗粒度アスコン	t=5cm
上層路盤	M-40	t=15cm
下層路盤	Rc-40	t=15cm
設計区間	16-2-7+38 ~ 17-2+12	
施工年度	平成21年度	



平成23年度 道路区域家賃 (国道) L=1054m
(21-04) 平成21年度 道路改良工事 L=2214m

車道幅員	W=6.0
路面種類	A
縦断勾配	5.0% 3.7% 0.0% 4.7%
距離程	16+27.30 17+72.47

有限会社マツモトサーベイコンサルタント

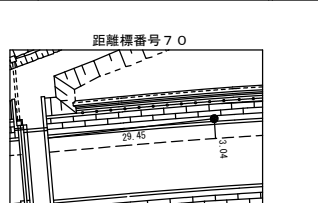
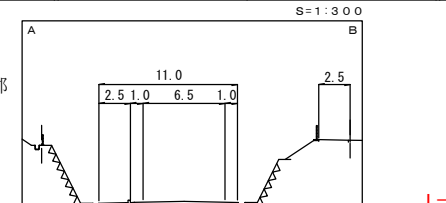
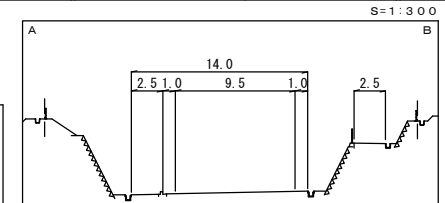
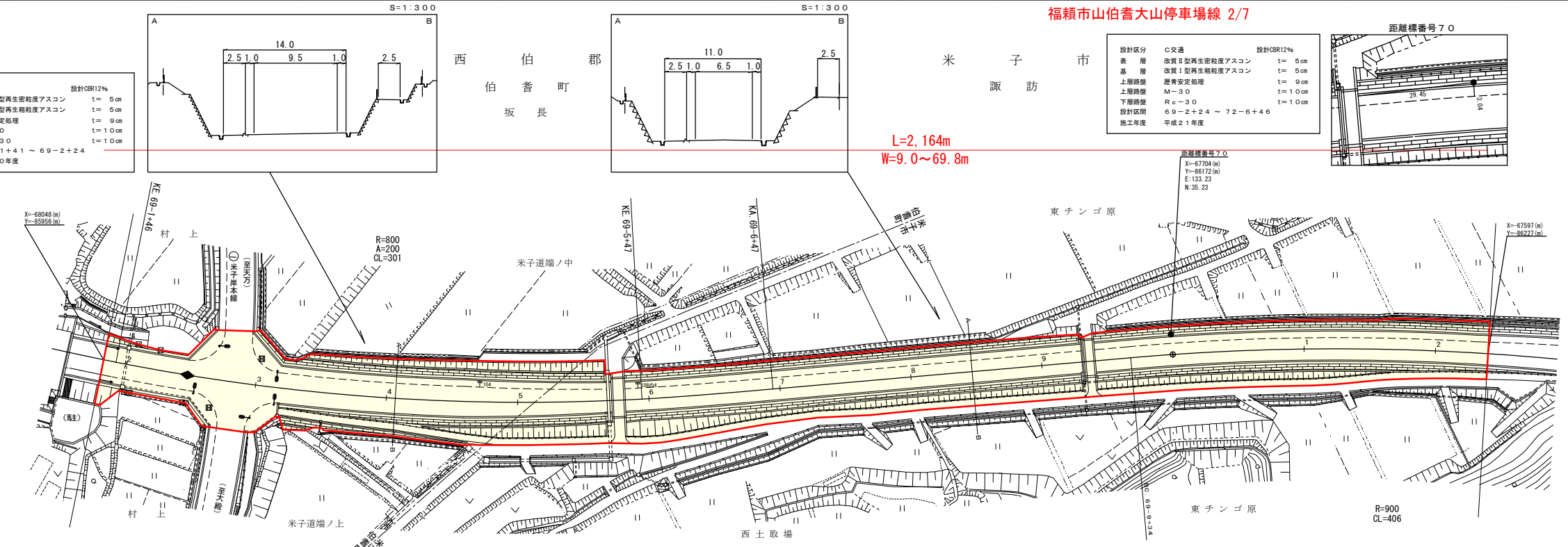
道路台帳付図

鳥取県

調整年月	平成30年10月	図面縮尺	1:1000	路線コード	15-181	道路種別	一般国道	路線名	福頼市山伯耆大山停車場線 2/7	区間	69-2~70-2	図面番号	BP-7
------	----------	------	--------	-------	--------	------	------	-----	------------------	----	-----------	------	------

設計区分	C交通	設計CBR12%
表層	改良II型再生密粒度アスコン	t=5cm
基層	改良I型再生粗粒度アスコン	t=5cm
上層路盤	磨砕安定処理	t=9cm
上層路盤	M-30	t=10cm
下層路盤	Rc-30	t=10cm
設計区間	69-1+41 ~ 69-2+24	
施工年度	平成30年度	

設計区分	C交通	設計CBR12%
表層	改良II型再生密粒度アスコン	t=5cm
基層	改良I型再生粗粒度アスコン	t=5cm
上層路盤	磨砕安定処理	t=9cm
上層路盤	M-30	t=10cm
下層路盤	Rc-30	t=10cm
設計区間	69-2+24 ~ 72-6+46	
施工年度	平成21年度	



平成30年度 道路改良工事 L=1521m
(21-00) 平成21年度 道路改良工事 L=2270m

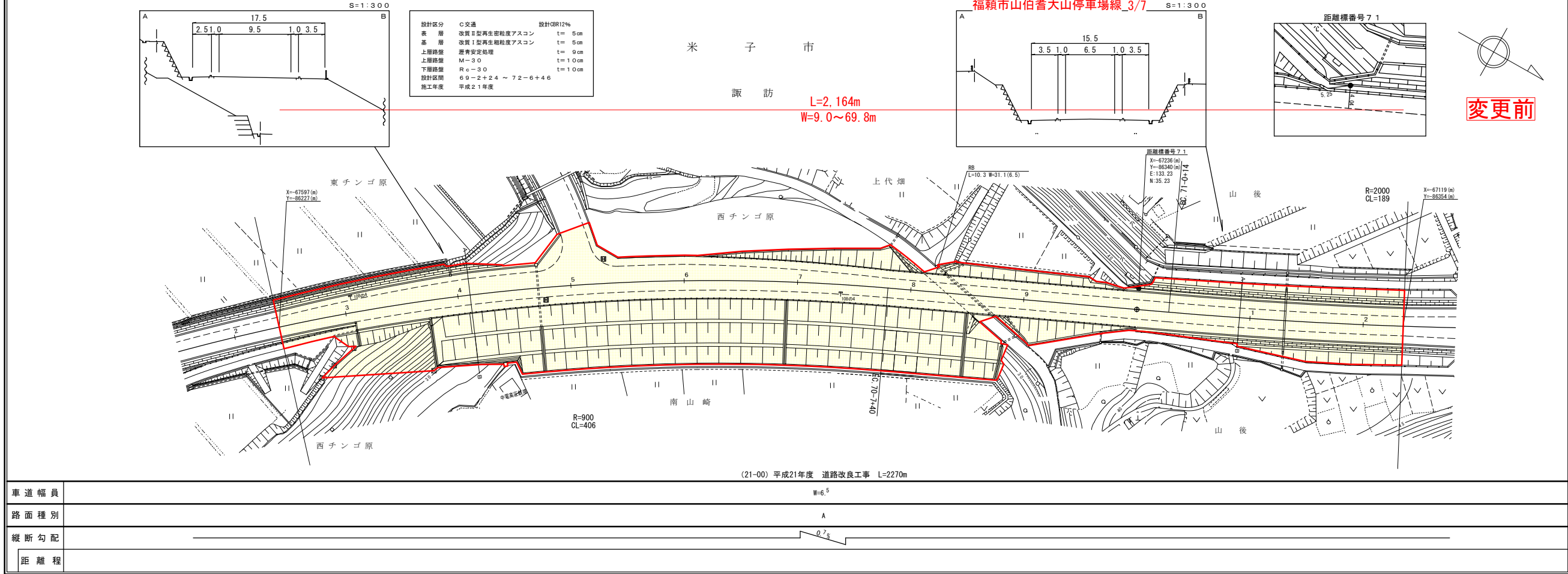
車道幅員	W=6.5
路面種類	A
縦断勾配	1.4% 1.4% 0.7%
距離程	69+146 70+406

(有)江府技研コンサルタント
(株)アトスベイス
有限会社マツモトサーベイコンサルタント

道 路 台 帳 付 図

鳥 取 県

調整年月	平成30年10月	図面縮尺	1:1000	路線コード	15-181	道路種別	一般国道	路線名	181号	区間	70-3~71-2	図面番号	BP-8
------	----------	------	--------	-------	--------	------	------	-----	-----------------	----	-----------	------	------

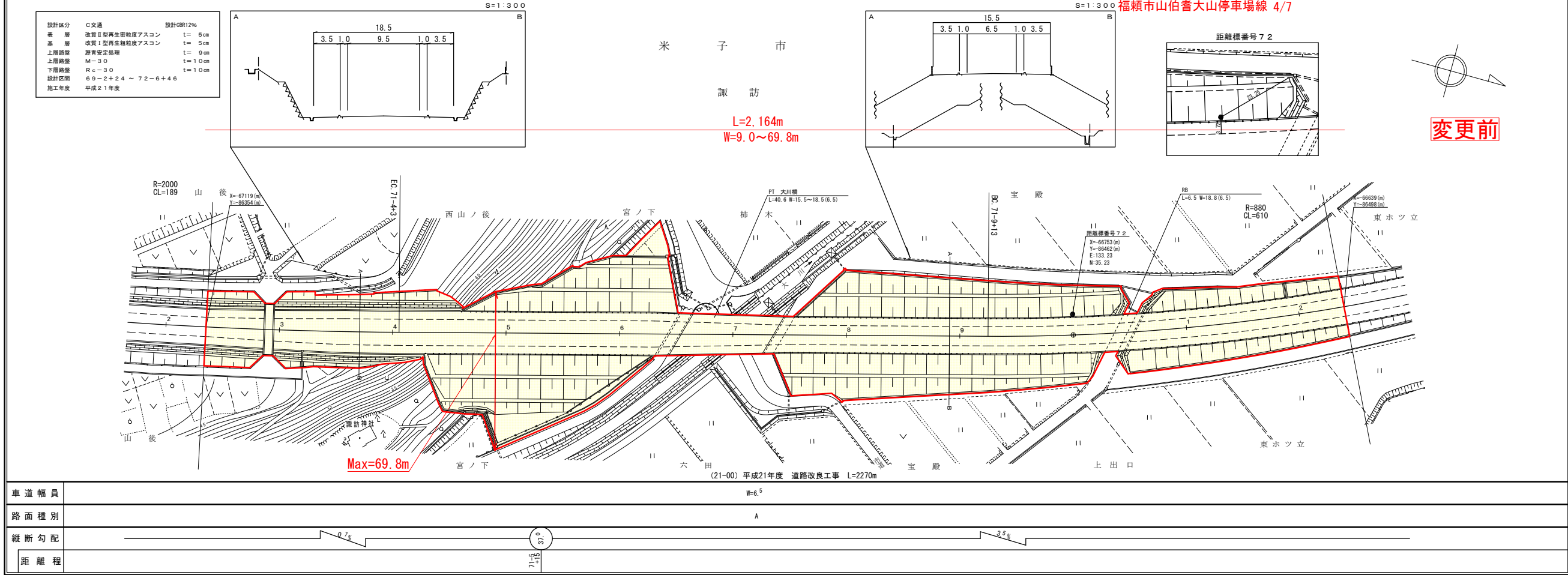


(有)江府技研コンサルタント
 (株)アトスベース
 有限会社マツモトサーベイコンサルタント

道 路 台 帳 付 図

鳥 取 県

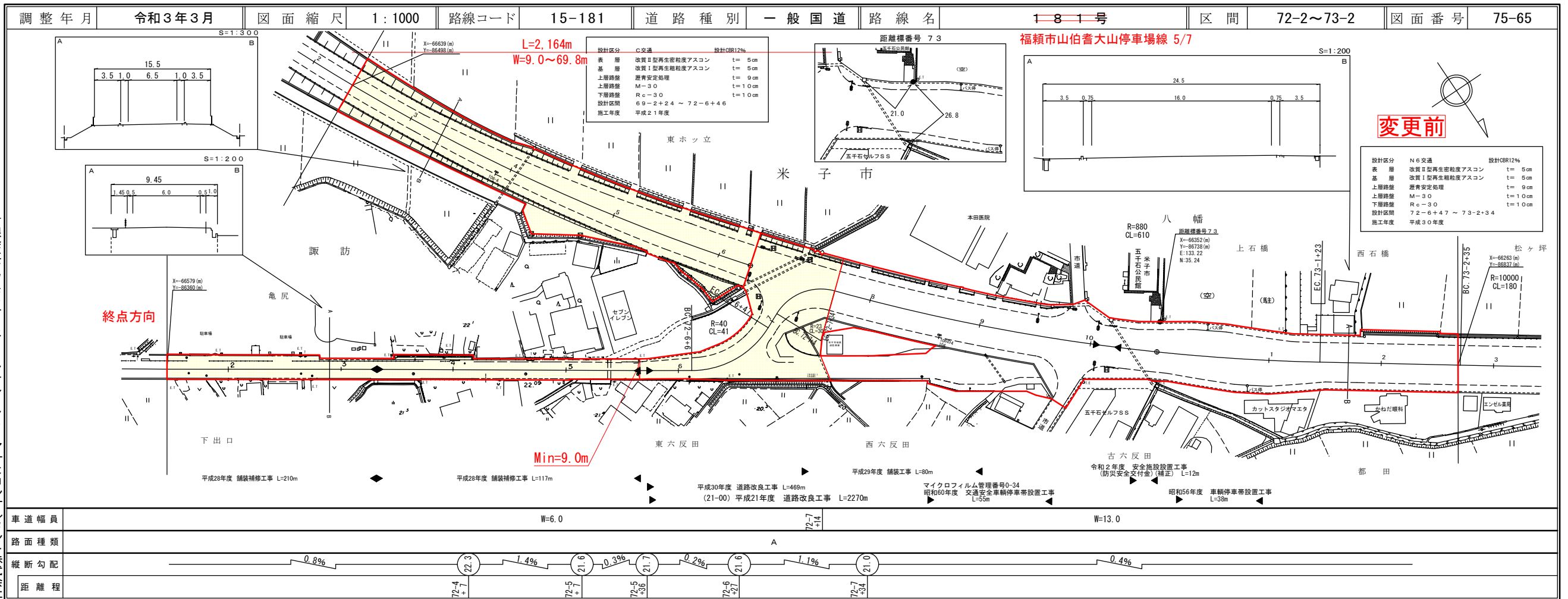
調整年月	平成30年11月	図面縮尺	1:1000	路線コード	15-181	道路種別	一般国道	路線名	181号	区間	71-3~72-2	図面番号	BP-9
------	----------	------	--------	-------	--------	------	------	-----	-----------------	----	-----------	------	------



(有)江府技研コンサルタント
 (株)アトスベース
 有限会社マツモトサーベイコンサルタント

道路台帳付図

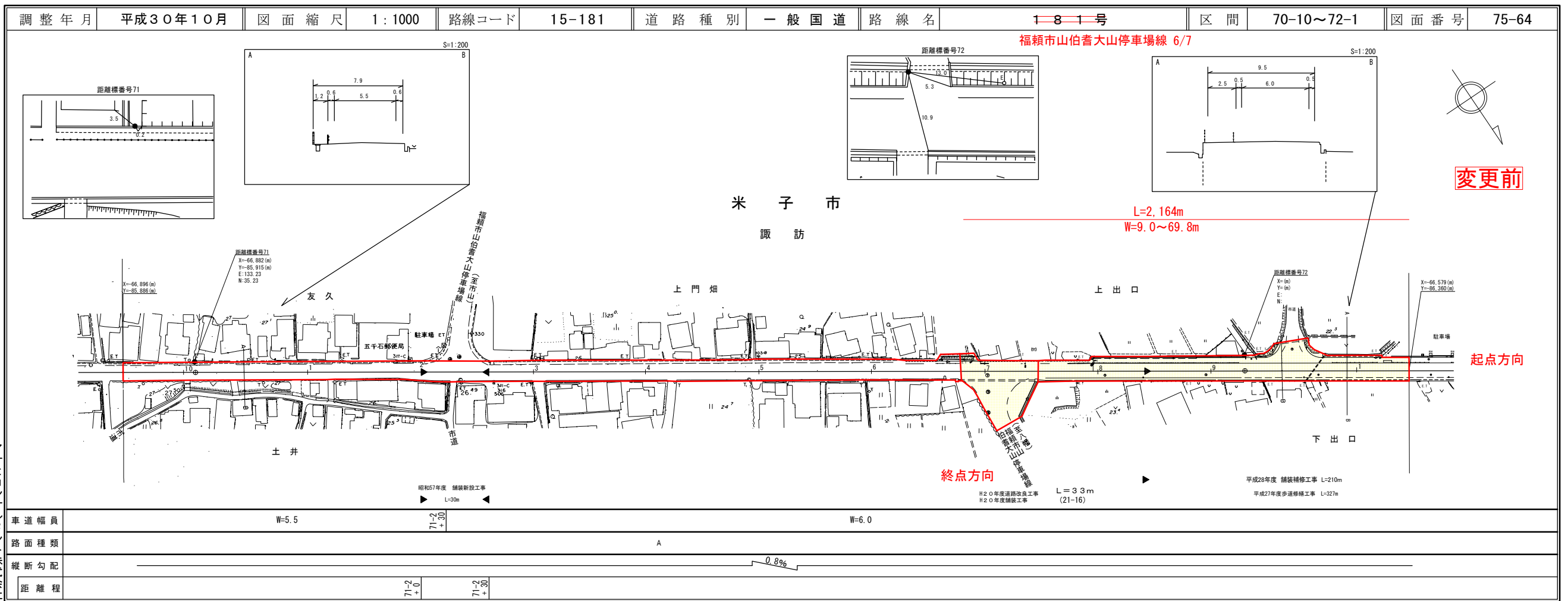
鳥取県



有限会社マツモトサーベイコンサルタント
(有)江府技研コンサルタンツ
アサヒコンサルタント株式会社
(株)アイトスベール
株式会社 ミット

道路台帳付図

鳥取県

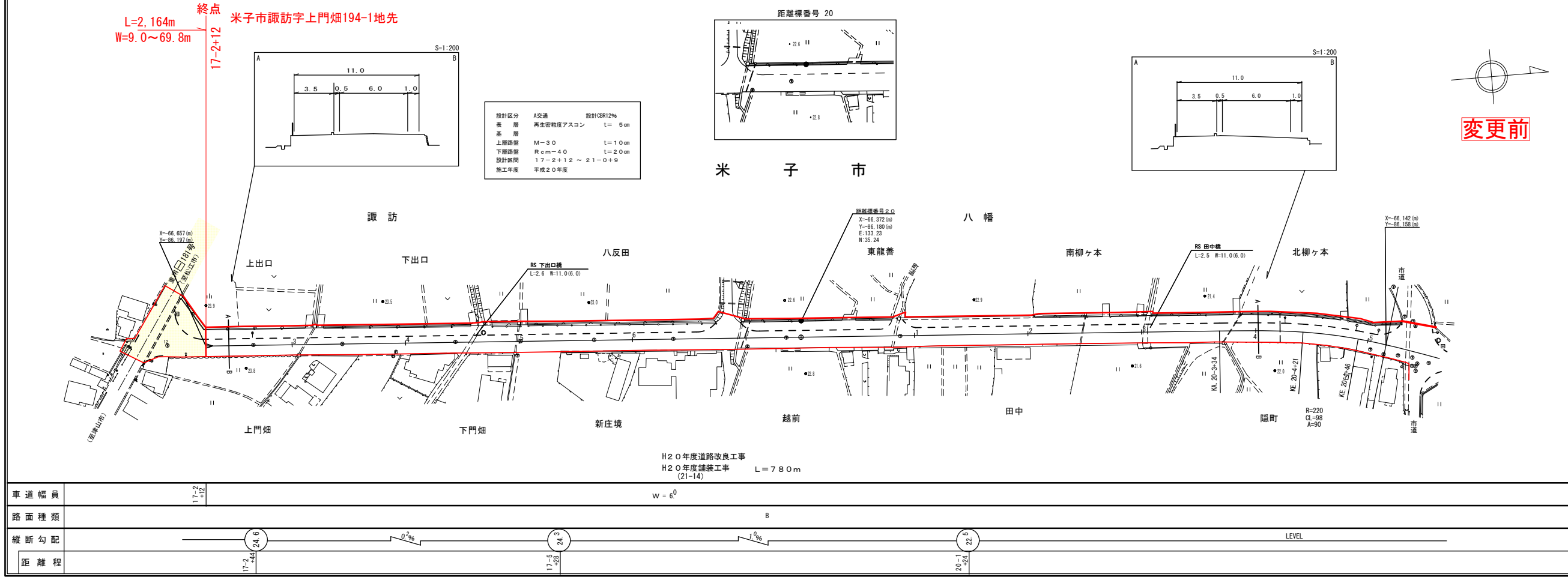


有限会社マツモトサーベイコンサルタント
アサヒコンサルタント株式会社
(株)アイトスベール
株式会社 ミット

道 路 台 帳 付 図

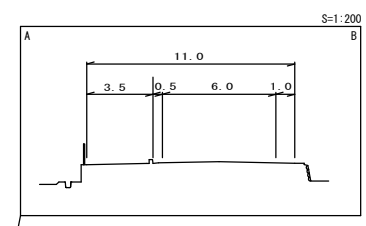
鳥 取 県

調整年月	平成31年3月	図面縮尺	1:1000	路線コード	22-160	道路種別	一般県道	路線名	福頼市山伯耆大山停車場線 7/7	区間	17-3~20-5	図面番号	28-21
------	---------	------	--------	-------	--------	------	------	-----	------------------	----	-----------	------	-------

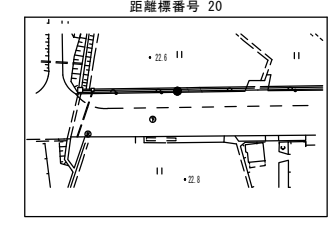


L=2,164m
W=9.0~69.8m
終点
17-2+12

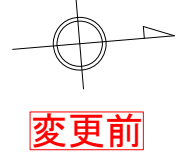
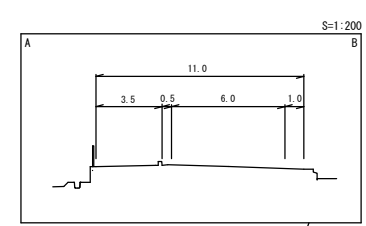
米子市諏訪字上門畑194-1地先



設計区分	A交通	設計CBR	12%
表層	再生密粒度アスコン	t	5cm
基層	M-30	t	10cm
下層路盤	Rcm-40	t	20cm
設計区間	17-2+12 ~ 21-0+9		
施工年度	平成20年度		



米 子 市



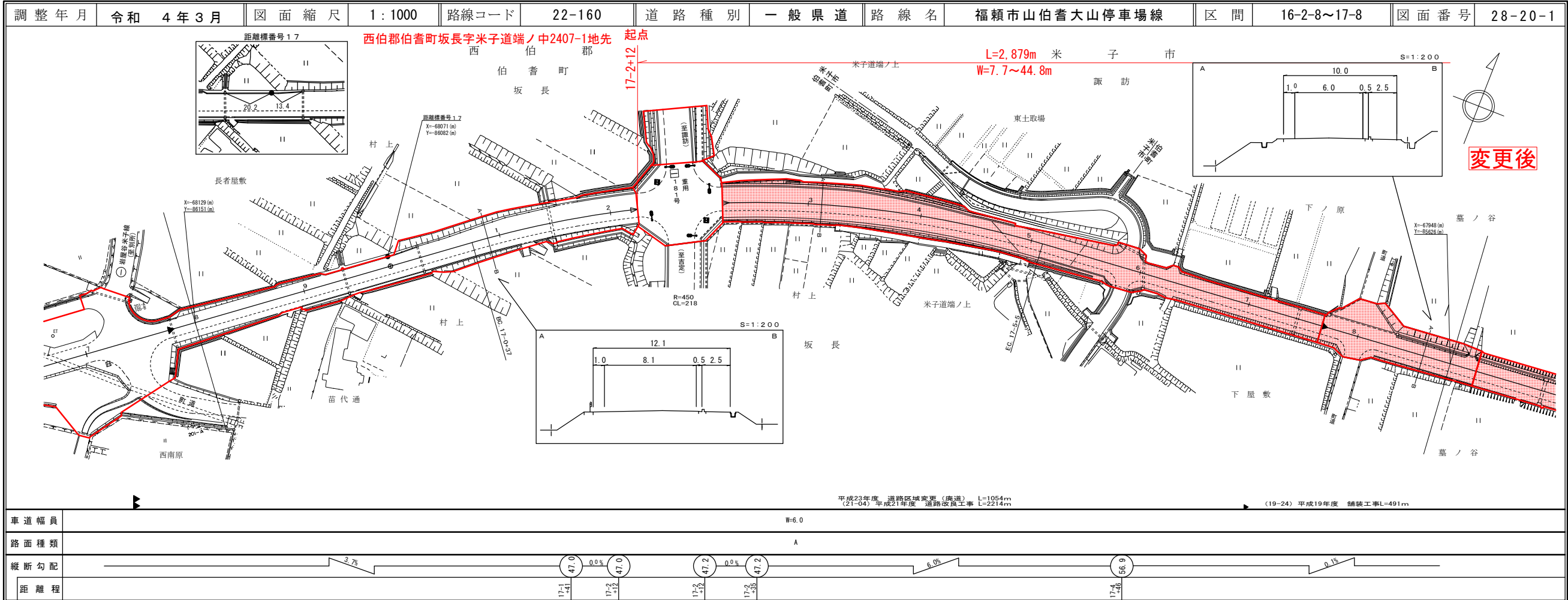
H20年度道路改良工事
H20年度舗装工事
(21-14) L=780m

車道幅員	17-2+12												
路面種類	B												
縦断勾配	0.2%												
距離程	LEVEL												

アサヒコンサルタント株式会社
 有限会社マツモトサーベイコンサルタント

道 路 台 帳 付 図

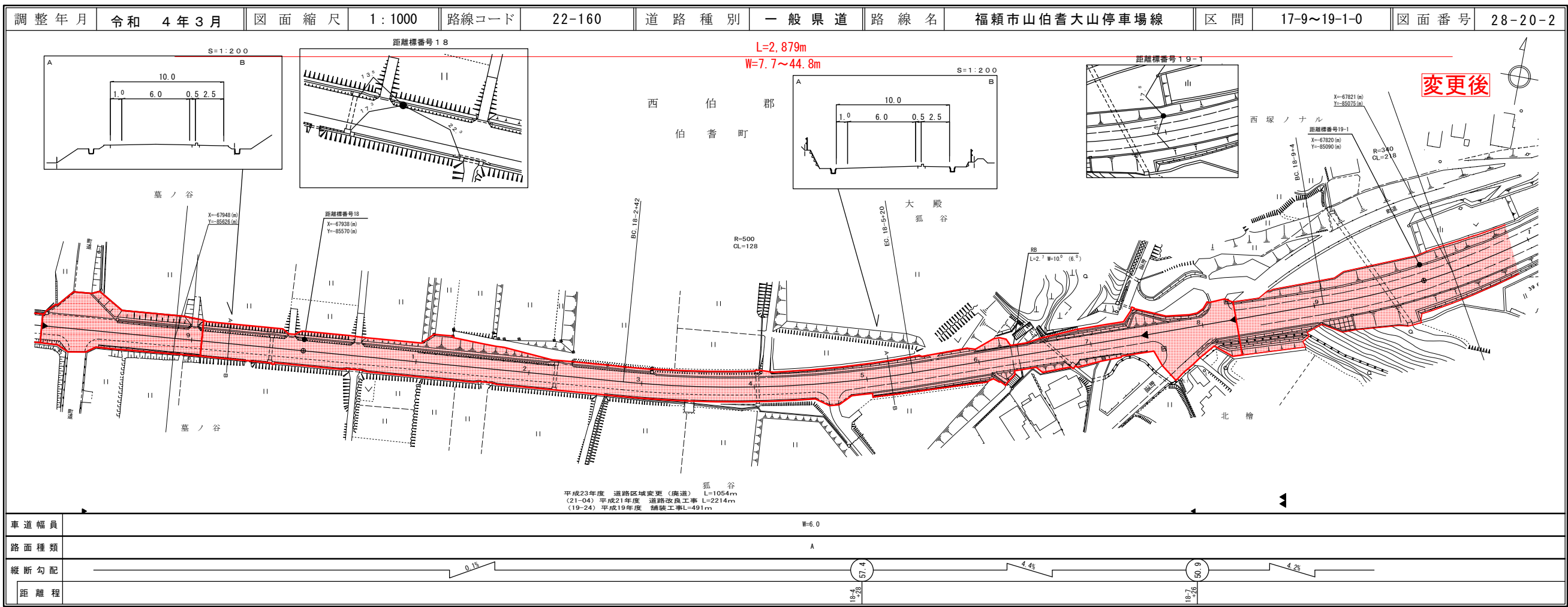
鳥 取 県



有限会社マツモトサーベイコン
株式会社サルトミット

道 路 台 帳 付 図

鳥 取 県

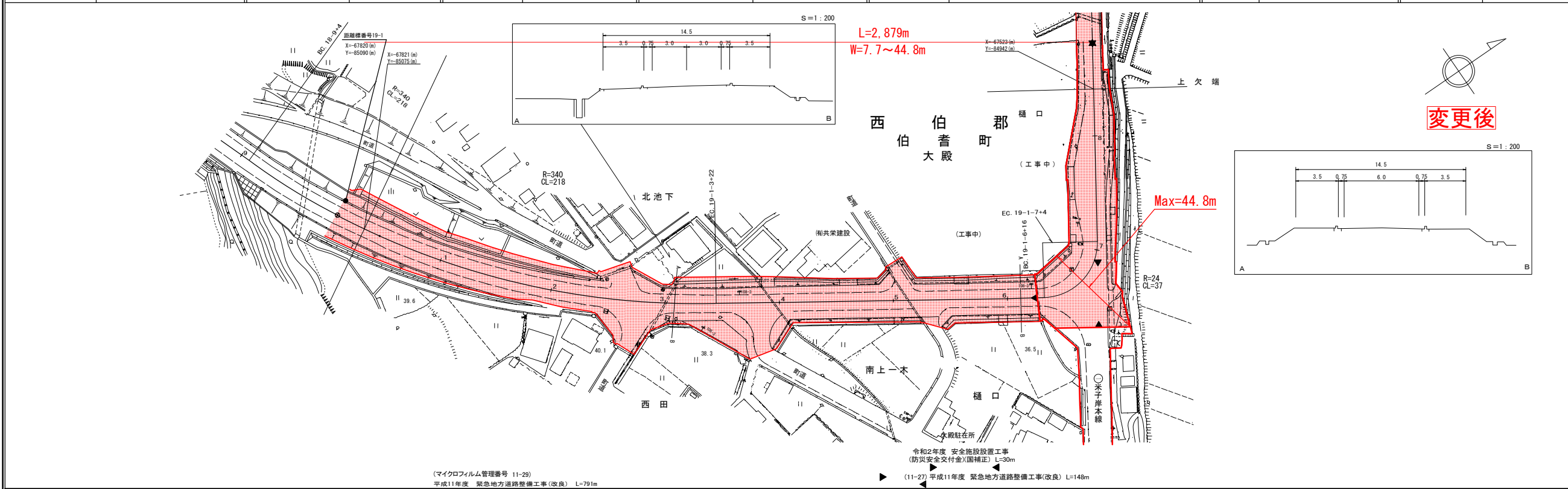


有限会社マツモトサーベイコン
株式会社サルトミット

道 路 台 帳 付 図

鳥 取 県

調整年月	令和 4年3月	図面縮尺	1:1000	路線コード	22-160	道路種別	一般県道	路線名	福頼市山伯耆大山停車場線	区間	19-1~19-1-8	図面番号	28-20-3
------	---------	------	--------	-------	--------	------	------	-----	--------------	----	-------------	------	---------



変更後

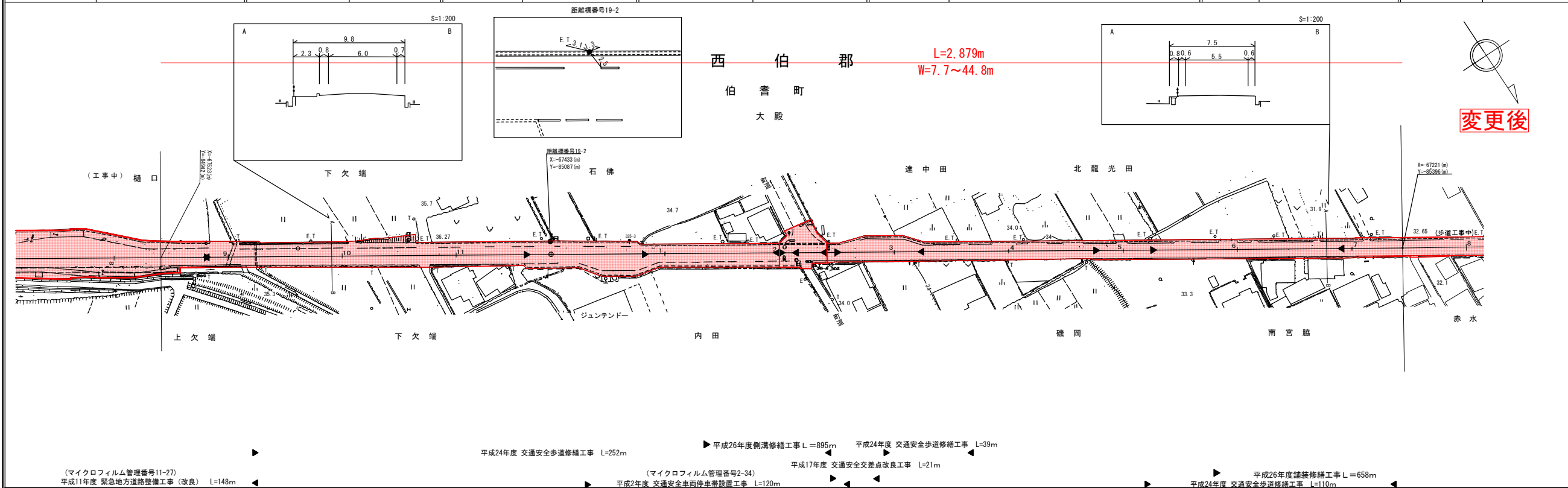
車道幅員	W=6.0												
路面種類	A												
縦断勾配													
距離程													

有限会社マツモトサーベイコンサルタント
株式会社ミット

道 路 台 帳 付 図

鳥 取 県

調整年月	令和 4年3月	図面縮尺	1:1000	路線コード	22-160	道路種別	一般県道	路線名	福頼市山伯耆大山停車場線	区間	19-1-9~19-2-7	図面番号	28-20-4
------	---------	------	--------	-------	--------	------	------	-----	--------------	----	---------------	------	---------



変更後

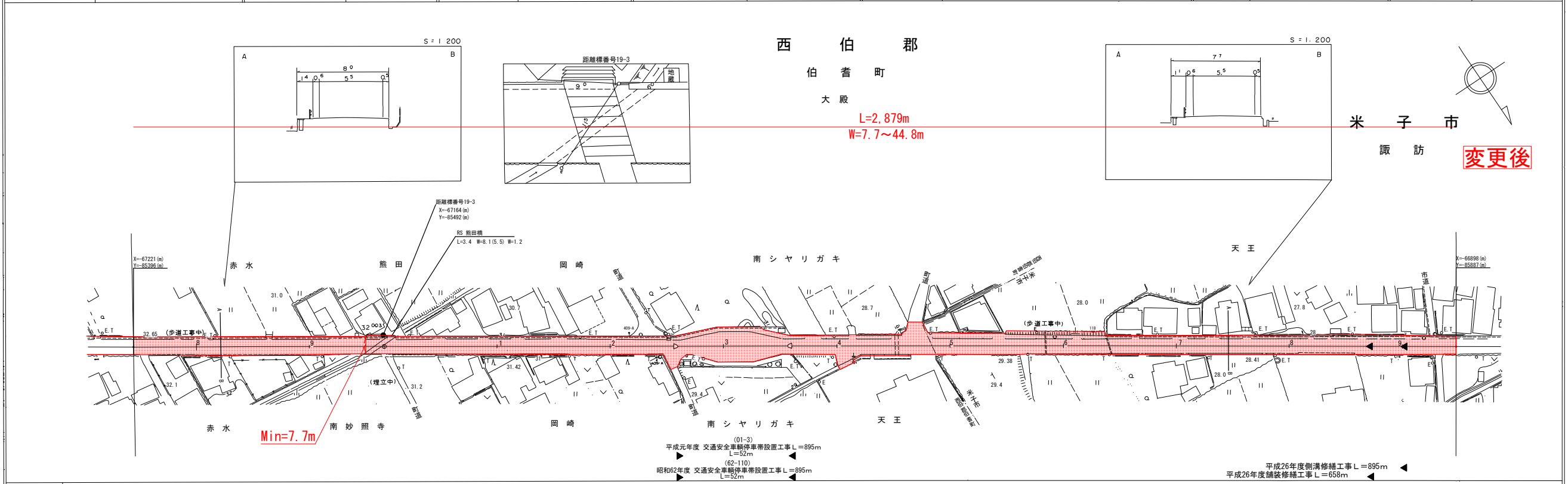
車道幅員	W=6.0												
路面種類	A												
縦断勾配													
距離程													

有限会社マツモトサーベイコンサルタント
株式会社ミット

道路台帳付図

鳥取県

調整年月	令和 4年3月	図面縮尺	1:1,000	路線コード	22-160	道路種別	一般県道	路線名	福頼市山伯耆大山停車場線	区間	19-2-8 ~ 19-3-9	図面番号	28-20-5
------	---------	------	---------	-------	--------	------	------	-----	--------------	----	-----------------	------	---------



車道幅員	W=5.5												
路面種類	A												
縦断勾配	0.8%												
距離程	<p>平成元年度 交通安全車輪停車等設置工事 L=895m</p> <p>昭和62年度 交通安全車輪停車等設置工事 L=895m</p> <p>平成26年度 側溝清繕工事 L=895m</p> <p>平成26年度 舗装修繕工事 L=658m</p>												

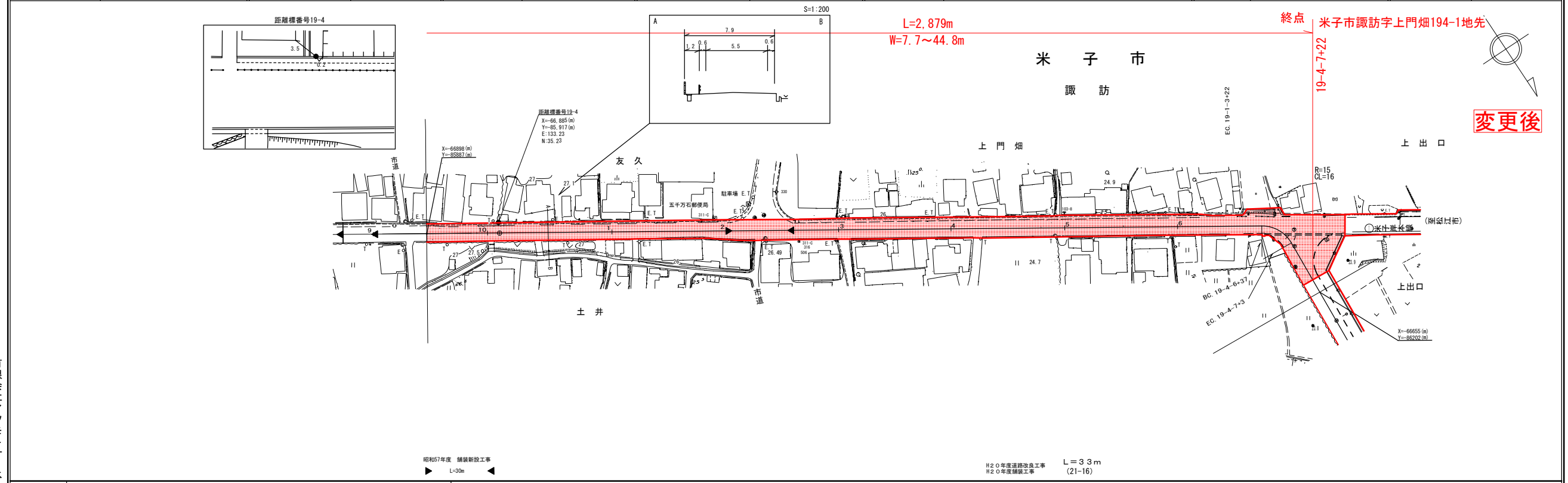
椿
コン
サル
タ
ン
ト
株
式
会
社
ア
ー
ト
ス
ペ
ー
ス
株
式
会
社
ミ
ツ
ト

この地図は、建設省国土地理院長の承認を得て、同院所管の測図成果及び測図成果を
使用して構築したものである。(承認番号) 昭53 中公第 77号

道路台帳付図

鳥取県

調整年月	令和 4年3月	図面縮尺	1:1000	路線コード	22-160	道路種別	一般県道	路線名	福頼市山伯耆大山停車場線	区間	19-3-10 ~ 19-4-7	図面番号	28-20-6
------	---------	------	--------	-------	--------	------	------	-----	--------------	----	------------------	------	---------



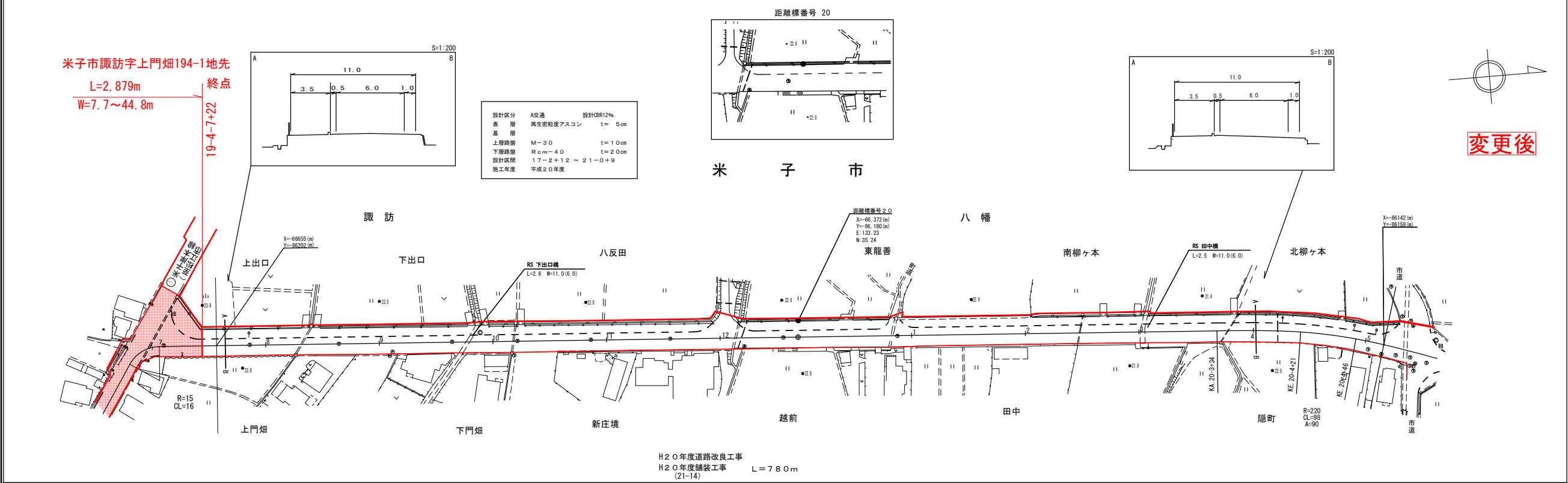
車道幅員	W=5.5												
路面種類	A												
縦断勾配	0.8%												
距離程	<p>昭和57年度 舗装新設工事 L=30m</p> <p>H20年度 道路改良工事 L=33m (21-16)</p> <p>H20年度 舗装工事</p>												

有
限
会
社
マ
ツ
モ
ト
サ
ー
ベ
イ
コ
ン
サ
ル
タ
ン
ト
株
式
会
社
ミ
ツ
ト

道 路 台 帳 付 図

鳥 取 県

調整年月	令和 4年 3月	図面縮尺	1:1000	路線コード	22-160	道路種別	一般県道	路線名	福頼市山伯耆大山停車場線	区間	19-4-8~20-5	図面番号	28-21
------	----------	------	--------	-------	--------	------	------	-----	--------------	----	-------------	------	-------



米子市諏訪字上門畑194-1地先
L=2,879m
W=7.7~44.8m
終点
19-4-7+22

設計区分	A交通	設計CBR	12%
表層	再生密粒度アスコン	t	5cm
基層		t	10cm
上層路盤	M-30	t	10cm
下層路盤	Rcm-40	t	20cm
設計区間	17-2+12 ~ 21-0+9		
施工年度	平成20年度		

H20年度道路改良工事
H20年度舗装工事 L=780m
(21-14)

変更後

車道幅員													
路面種類													
縦断勾配	0.7%	0.2%	0.3%	1.0%									LEVEL
距離程	19-4-7+22	19-4-10+38	19-4-10+38	20-1+28									

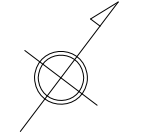
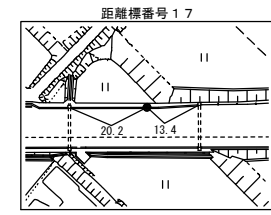
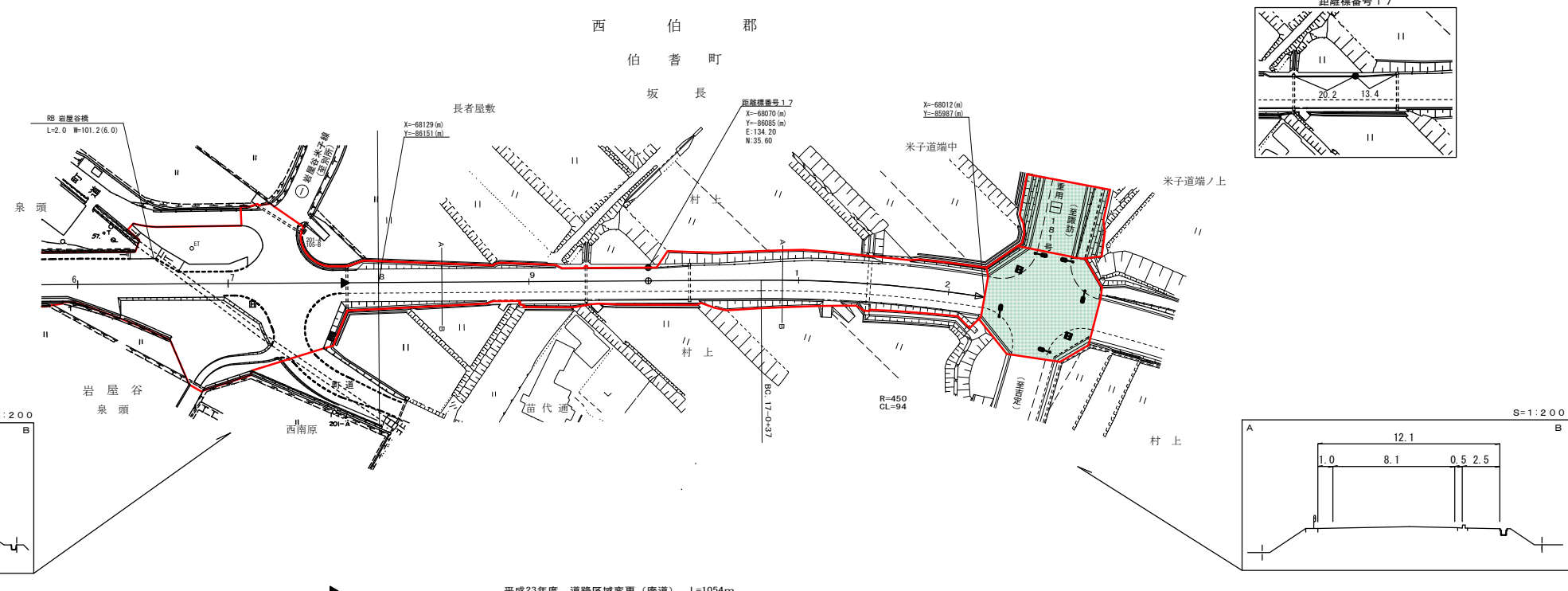
アサヒコンサルタント株式会社
 株式会社マツモトサーベイ
 株式会社ミット

道路台帳付図

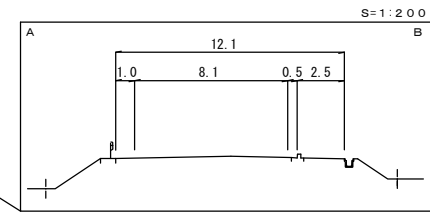
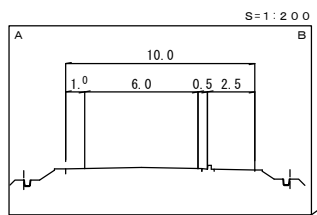
鳥取県

調整年月	平成31年3月	図面縮尺	1:1000	路線コード	22-160	道路種別	一般県道	路線名	福頼市山伯耆大山停車場線 1/7	区間	16-2-9~17-2	図面番号	28-20
------	---------	------	--------	-------	--------	------	------	-----	------------------	----	-------------	------	-------

設計区分	B交通	設計CBR8%
表層	改良I型再生密粒度アスコン	t=5cm
基層	再生粗粒度アスコン	t=5cm
上層路盤	M-40	t=15cm
下層路盤	Rc-40	t=15cm
設計区間	16-2-7+38 ~ 17-2+12	
施工年度	平成21年度	



変更後



平成23年度 道路区域工事 (国道) L=1054m
 (21-04) 平成21年度 道路改良工事 L=2214m

車道幅員													
路面種類													
縦断勾配													
距離程													

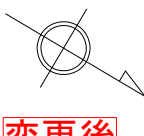
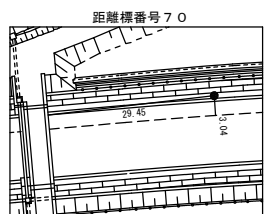
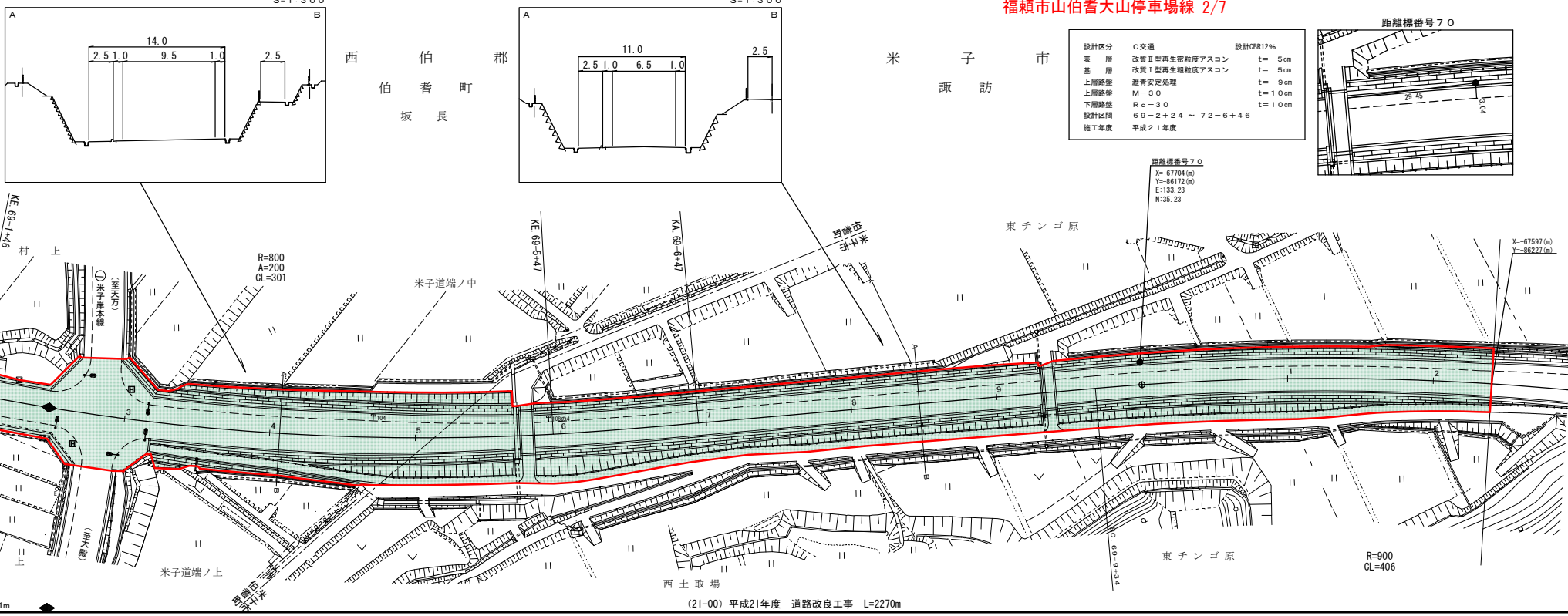
有限会社マツモトサーベイコンサルタント 株式会社ミット

道路台帳付図

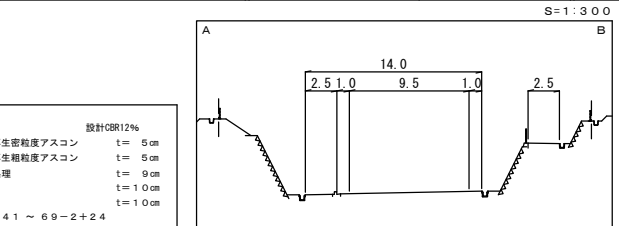
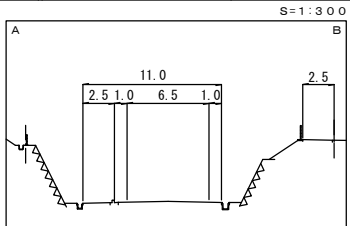
鳥取県

調整年月	平成30年10月	図面縮尺	1:1000	路線コード	15-181	道路種別	一般国道	路線名	福頼市山伯耆大山停車場線 2/7	区間	69-2~70-2	図面番号	BP-7
------	----------	------	--------	-------	--------	------	------	-----	------------------	----	-----------	------	------

設計区分	C交通	設計CBR12%
表層	改良II型再生密粒度アスコン	t=5cm
基層	改良I型再生密粒度アスコン	t=5cm
上層路盤	磨砕安定処理	t=9cm
上層路盤	M-30	t=10cm
下層路盤	Rc-30	t=10cm
設計区間	69-1+41 ~ 69-2+24	
施工年度	平成30年度	



変更後



平成30年度 道路改良工事 L=1521m
 (21-00) 平成21年度 道路改良工事 L=2270m

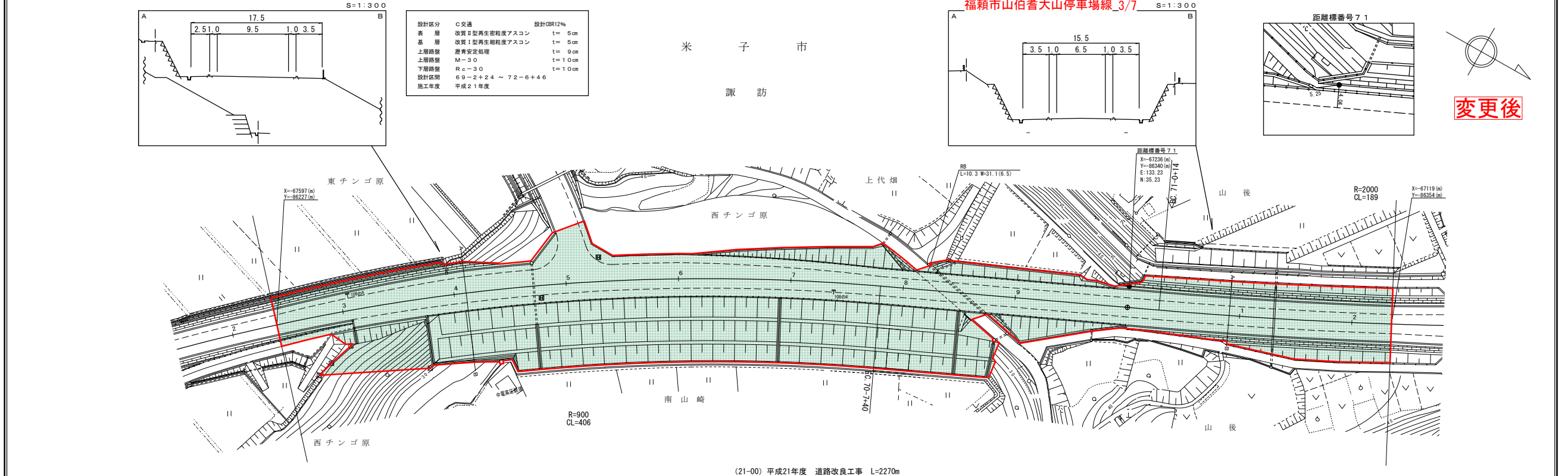
車道幅員	W=6.5												
路面種別	A												
縦断勾配													
距離程													

(有)江府技研コンサルタント (株)アートスペース 有限会社マツモトサーベイコンサルタント 株式会社ミット

道 路 台 帳 付 図

鳥 取 県

調整年月	平成30年10月	図面縮尺	1:1000	路線コード	15-181	道路種別	一般国道	路線名	181号	区間	70-3~71-2	図面番号	BP-8
------	----------	------	--------	-------	--------	------	------	-----	-----------------	----	-----------	------	------

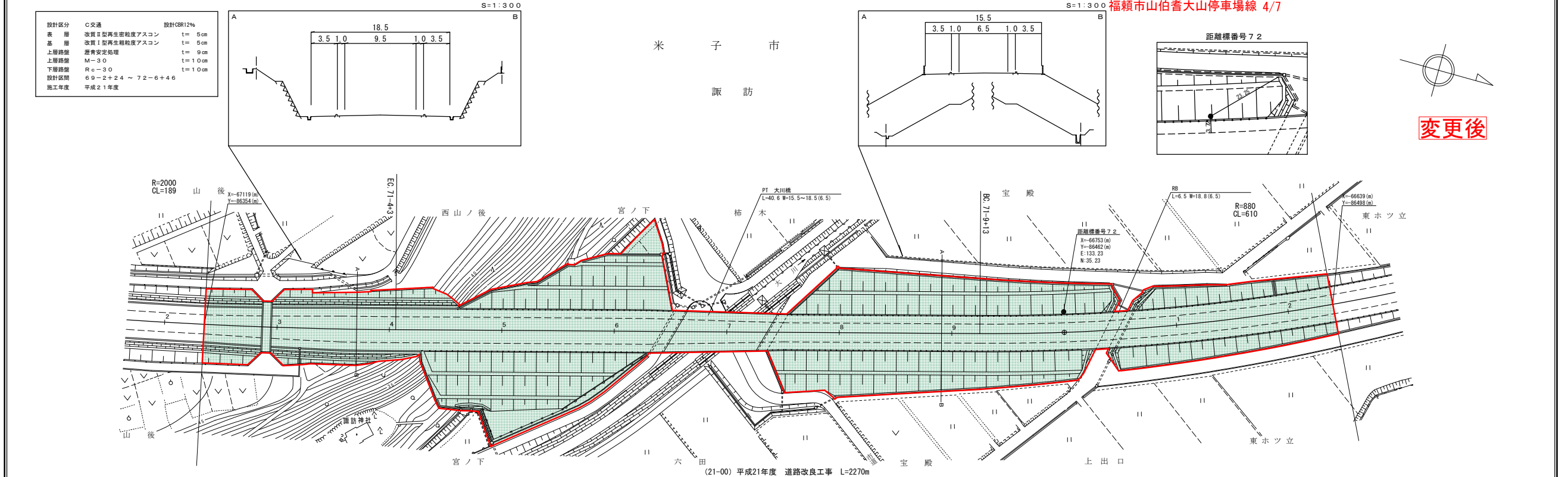


(有)江府技研コンサルタンツ
 (株)アイトスペース
 有限会社マツモトサーベイコンサルタンツ
 株式会社ミット

道 路 台 帳 付 図

鳥 取 県

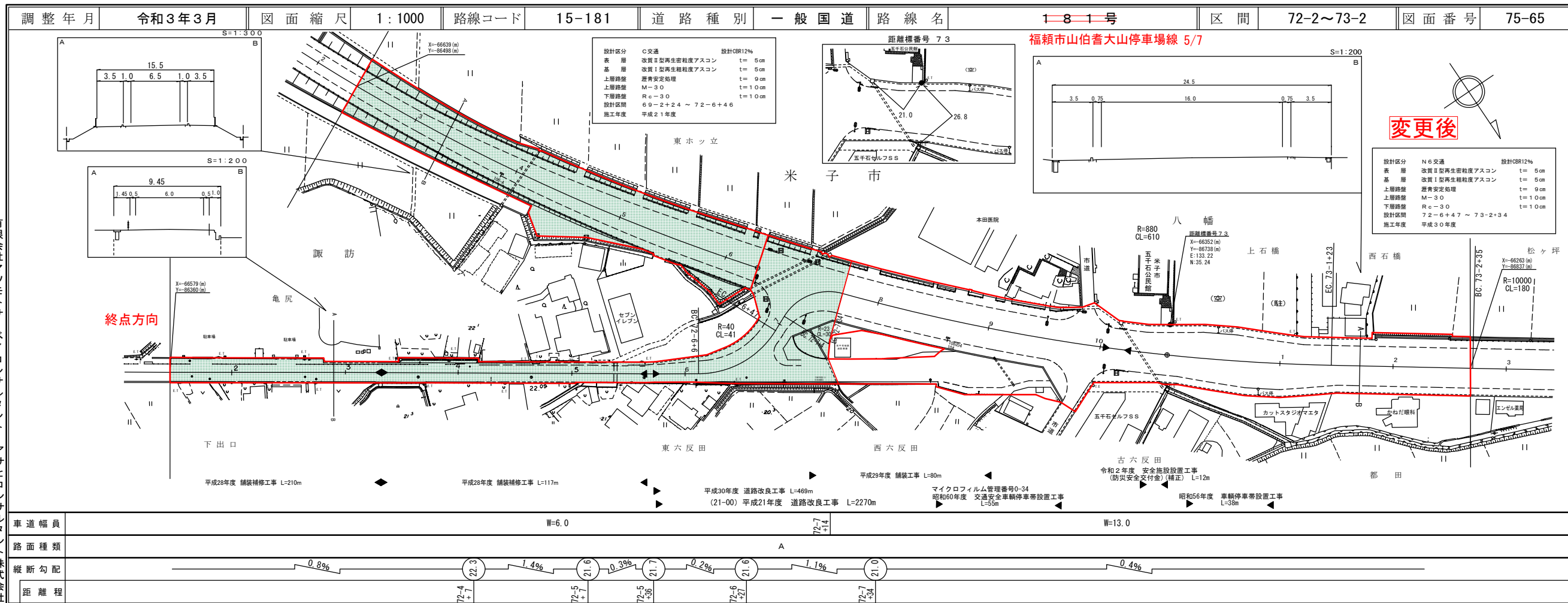
調整年月	平成30年11月	図面縮尺	1:1000	路線コード	15-181	道路種別	一般国道	路線名	181号	区間	71-3~72-2	図面番号	BP-9
------	----------	------	--------	-------	--------	------	------	-----	-----------------	----	-----------	------	------



(有)江府技研コンサルタンツ
 (株)アイトスペース
 有限会社マツモトサーベイコンサルタンツ
 株式会社ミット

道 路 台 帳 付 図

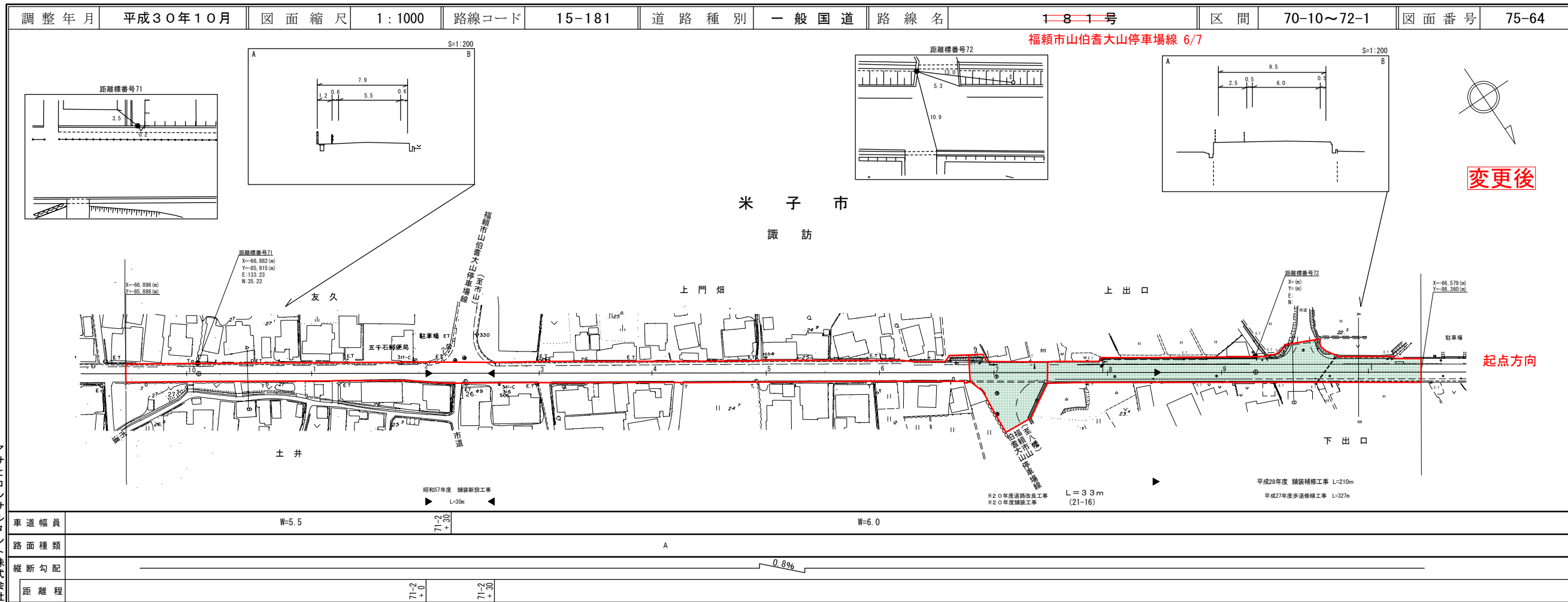
鳥 取 県



有限会社 マットモトサーベイコンサルタント
 (有)江府技研コンサルタント
 アサヒコンサルタント株式会社
 (株)アートスペース
 ミット

道 路 台 帳 付 図

鳥 取 県

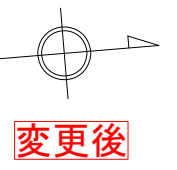
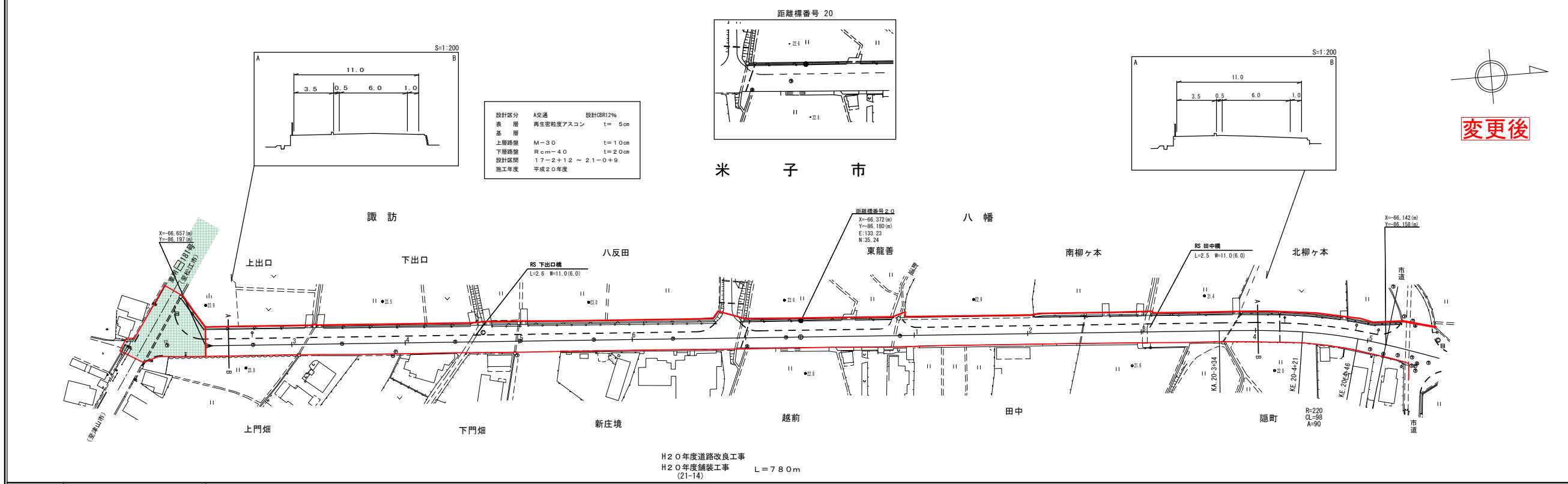


有限会社 マットモトサーベイコンサルタント
 (有)江府技研コンサルタント
 アサヒコンサルタント株式会社
 (株)アートスペース
 ミット

道 路 台 帳 付 図

鳥 取 県

調整年月	平成31年3月	図面縮尺	1:1000	路線コード	22-160	道路種別	一般県道	路線名	福頼市山伯耆大山停車場線 7/7	区間	17-3~20-5	図面番号	28-21
------	---------	------	--------	-------	--------	------	------	-----	------------------	----	-----------	------	-------



H20年度道路改良工事
H20年度舗装工事 (21-14) L=780m

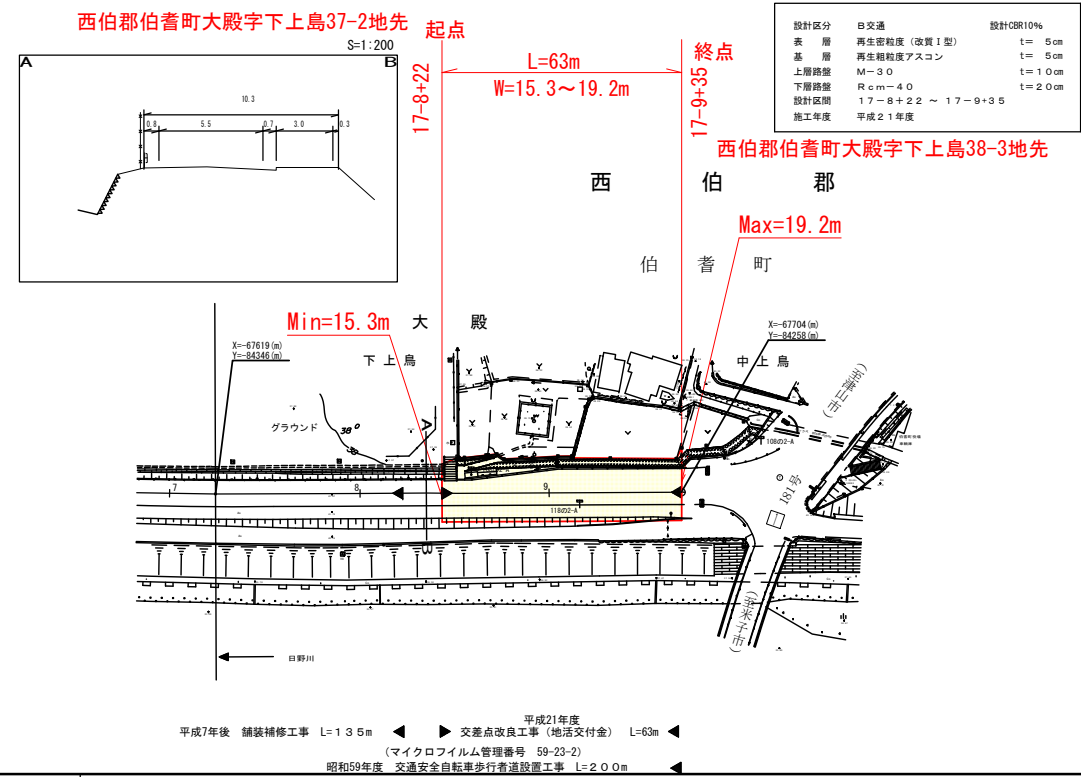
車道幅員	17-2+12	w = 6.0	B	LEVEL	20-1+21
路面種類					
縦断勾配	0.9%				
距離					

アサヒコンサルタント株式会社
 マットソーベイコンサルタント株式会社

道路台帳平面図

鳥取県

調整年月	平成22年3月	図面縮尺	1:1000	路線コード	21-053	道路種別	主要地方道	路線名	淀江岸本線	区間	17-8~17-9	図面番号	15-15
------	---------	------	--------	-------	--------	------	-------	-----	-------	----	-----------	------	-------



変更前

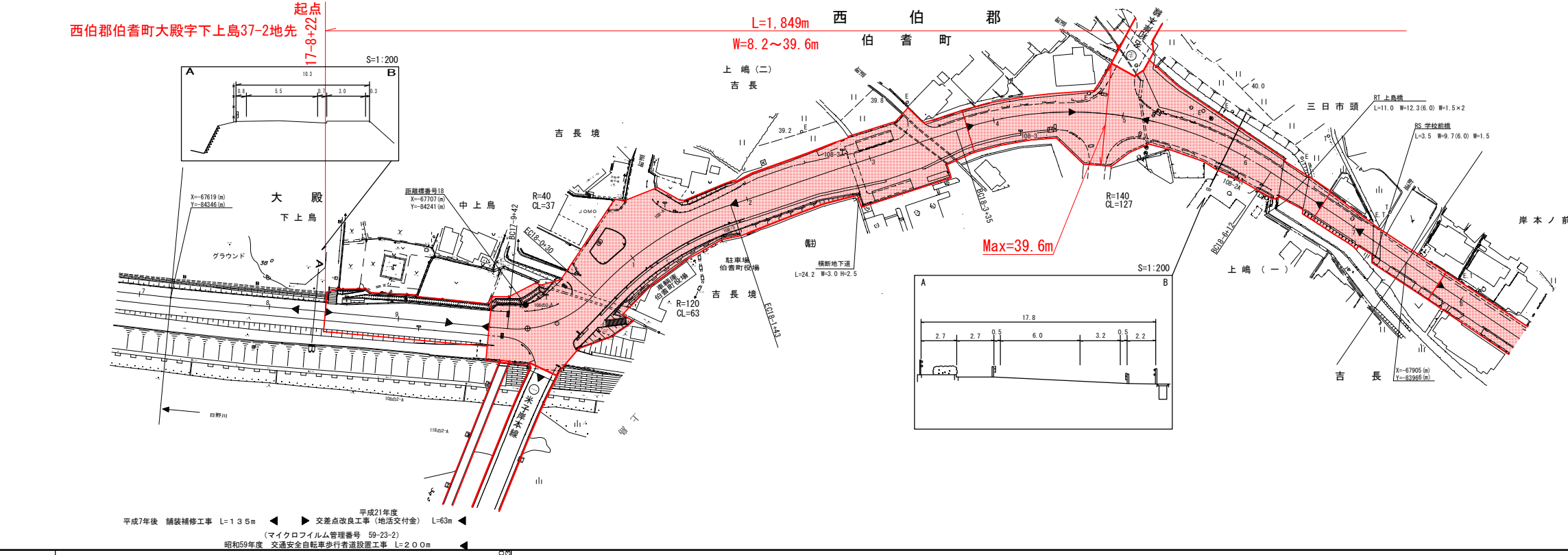
車道幅員	W=5.5
路面種別	A
縦断勾配	1.8%
距離程	43.4

アサヒコンサルタント株式会社

道路台帳平面図

鳥取県

調整年月	令和4年3月	図面縮尺	1:1000	路線コード	21-053	道路種別	主要地方道	路線名	淀江岸本線	区間	17-8~18-7	図面番号	15-15-1
------	--------	------	--------	-------	--------	------	-------	-----	-------	----	-----------	------	---------



変更後

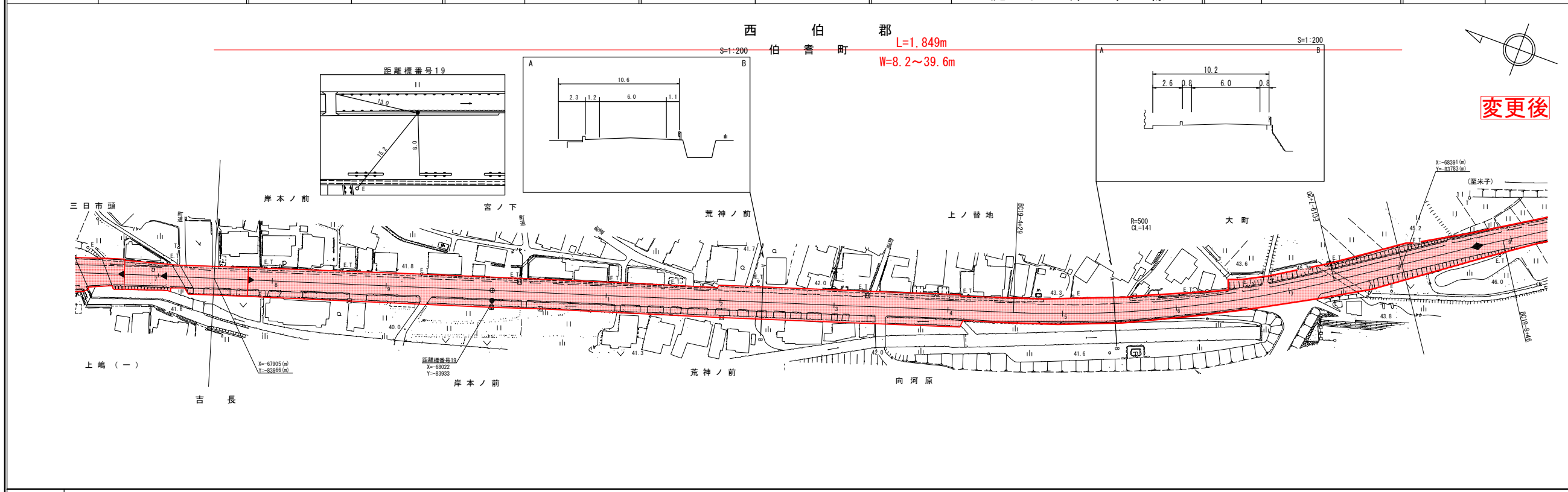
車道幅員	W=5.5	W=6.0		
路面種別	A	A		
縦断勾配	1.8%	2.7%	1.3%	0.4%
距離程	43.4	38.7	41.0	43.4

アサヒコンサルタント株式会社
株式会社
アサヒコンサルタント株式会社
アサヒコンサルタント株式会社
アサヒコンサルタント株式会社

道 路 台 帳 平 面 図

鳥 取 県

調整年月	令和4年3月	図面縮尺	1:1000	路線コード	21-053	道路種別	主要地方道	路線名	淀江岸本線	区間	18-8~19-8	図面番号	15-15-2
------	--------	------	--------	-------	--------	------	-------	-----	-------	----	-----------	------	---------



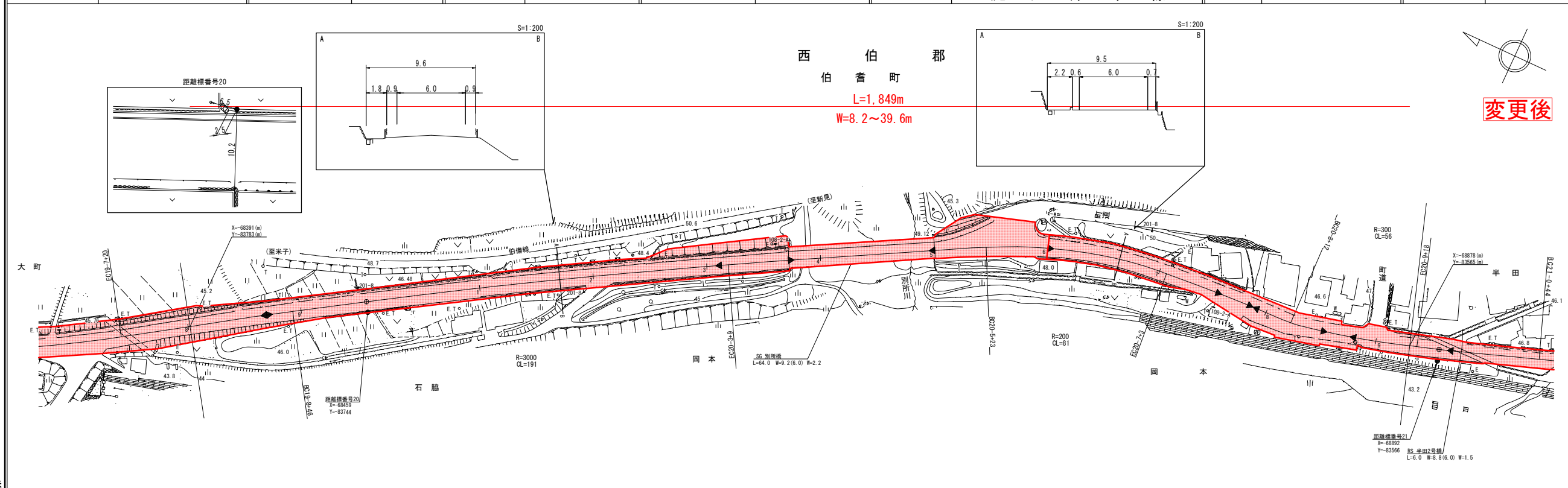
車道幅員	W=6.0
路面種別	A
縦断勾配	0.4%
距離程	19-4 +3, 19-5 +3, 19-7 +3

アサヒコンサル株式会社
 (株)江府サルトン株式会社
 株式会社アイテック
 株式会社ミックス

道 路 台 帳 平 面 図

鳥 取 県

調整年月	令和4年3月	図面縮尺	1:1000	路線コード	21-053	道路種別	主要地方道	路線名	淀江岸本線	区間	19-9~20-9	図面番号	15-15-3
------	--------	------	--------	-------	--------	------	-------	-----	-------	----	-----------	------	---------



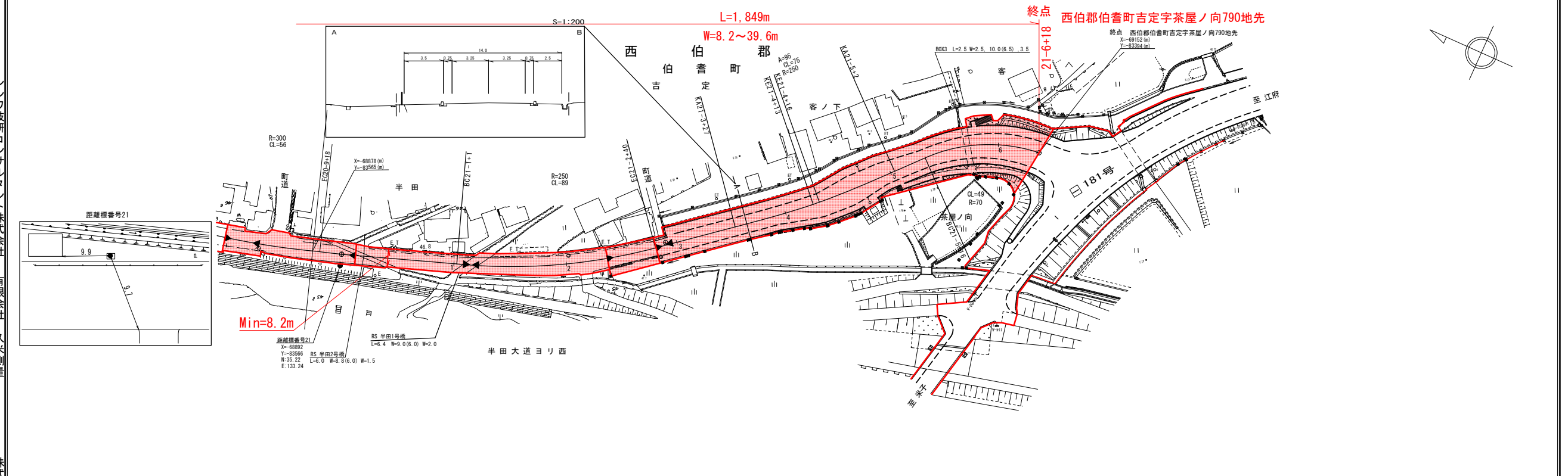
車道幅員	W=6.0
路面種別	A
縦断勾配	0.9%
距離程	20-0 +25, 20-2 +25, 20-3 +25, 20-4 +25, 20-5 +25, 20-6 +25, 20-7 +25, 20-8 +25

アサヒコンサル株式会社
 株式会社アイテック
 株式会社ミックス

道 路 台 帳 平 面 図

鳥 取 県

調整年月	令和4年3月	図面縮尺	1:1000	路線コード	21-053	道路種別	主要地方道	路線名	淀江岸本線	区間	21-0~21-6	図面番号	15-15-4
------	--------	------	--------	-------	--------	------	-------	-----	-------	----	-----------	------	---------



シンワ技術コンサルタント株式会社
 アサヒコンサルタント株式会社
 サインズ株式会社
 株式会社久米測量
 株式会社ミット

車道幅員	W=6.0
路面種別	A
縦断勾配	
距離程	