

## 2 漁業者からの情報

### (1) アンケート調査

令和3年度に県内の沿岸漁業者を対象に藻場造成等に関するアンケート調査を行い、70名の漁業者から回答を得た。漁業者の65%が近年は海藻が減少したと感じており、ウニ類の食害をその理由として考える漁業者が29%と最も多く、藻場造成の課題としてウニ類の食害対策の必要性が示された。一方、漁業者の18%が近年は海藻が増加したと感じており、そのうち39%が増加した理由を種苗の設置（プレート方式）と回答しており、これまで漁業者を中心に取り組んできたアラメ種苗プレートによる藻場造成の効果が現れていると考えられた。また、漁業者の88%は今後も引き続き藻場造成を実施する必要があると回答しており、より効果的な藻場造成の実施が求められる結果となった。

#### 《調査内容》

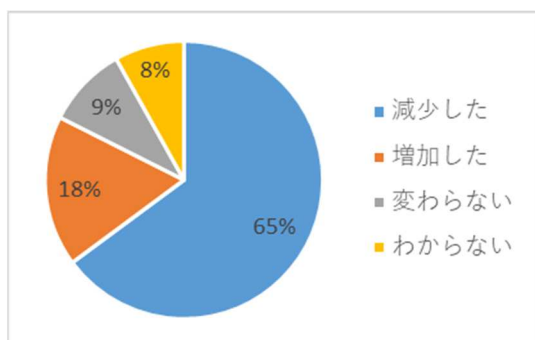
調査日：令和3年11～12月

対象者：藻場造成等に携わる漁業者・潜水漁業者

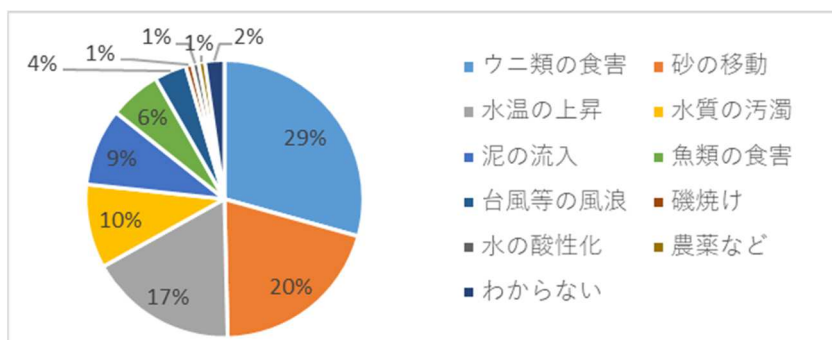
回答数：70（167枚配布：約42%が回答）

#### 《調査結果》

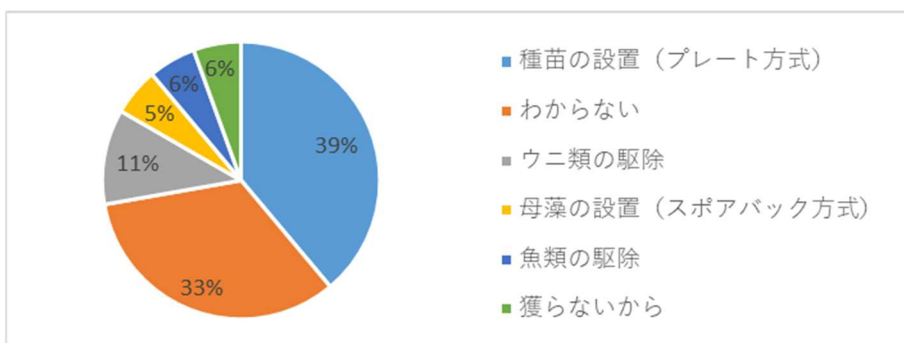
①近年、海藻が増加したと思いますか？減少したと思いますか？



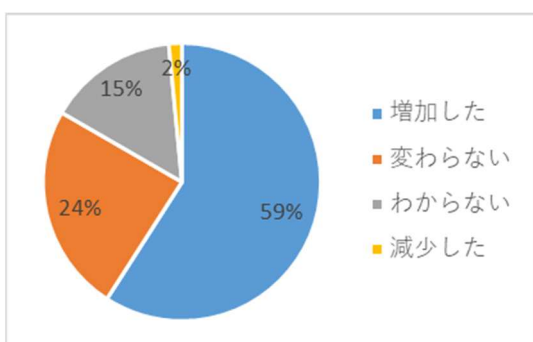
②藻場が減少した理由は、何が考えられますか？（複数回答）



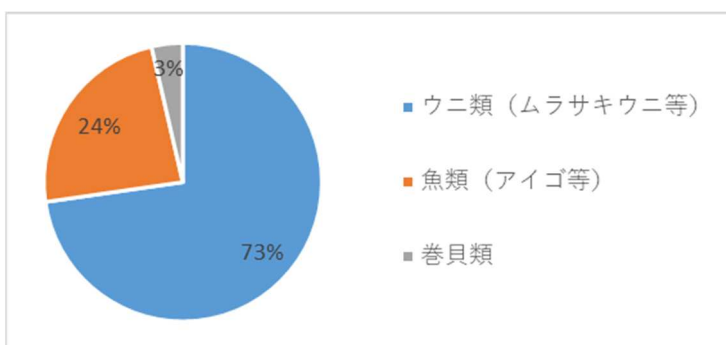
③藻場が増加した理由は、何が考えられますか？（複数回答）



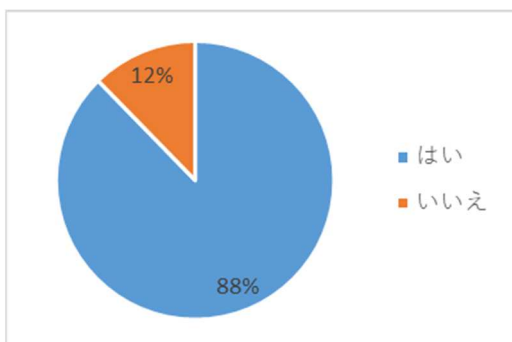
④近年、食害生物が増加したと思いますか？減少したと思いますか？



⑤増加した食害生物の種類は何ですか？（複数回答）



⑥今後も引き続き藻場造成を実施する必要があると考えますか？



⑦藻場造成を行う上での課題や意見等があれば、記入してください。(自由記載)

- これまでの藻場造成で効果がある場所もあれば、ない場所もある。
- 昔と比べウニがかなり増え、駆除が間に合っていない。ガンガゼが増えている場所もある。
- ウニの食害が目立ってきているので、どうにかしたい。
- ウニ類の駆除を徹底してやりたいが、駆除人数が少ない等の限界を感じる。
- 効果的なアラメ種苗の設置、ウニ駆除（範囲の拡大、回数の増加）が必要と感じる。
- 母藻を大規模に植え付けた魚礁の設置が必要ではないかと思う。

※一部抜粋。

## (2) 聞き取り調査

令和3年度に近年の藻場の現状を把握するため、県内16地区の漁業者計57名に聞き取り調査を行った。過去の海藻類の分布状況と比較するため、平成11年磯場分布調査結果の図面上(②賀露・福部、⑩境港は別図面を使用)に聞き取りしたコメント等を記載した。加えて、平成30年から令和3年に撮影した周辺の写真を参考として示す。

### 《調査内容》

調査日：令和3年10～11月

対象者：東、浦富、田後、網代、賀露、福部、酒津、浜村、夏泊、青谷、泊、赤碕、中山御来屋、淀江、境港の漁業者

調査項目：海藻類の分布状況および種類、藻場の減少要因、食害生物の発生状況

### ①東・浦富・田後・網代



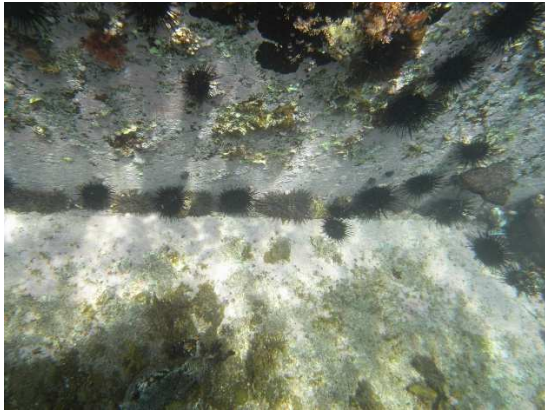


写真3 大羽尾東岸で高密度に分布するムラサキウニ（平成30年6月、東）



写真4 人工リーフ周辺で高密度に分布するムラサキウニ（平成30年11月、網代）

## ② 賀露・福部



## ③ 酒津

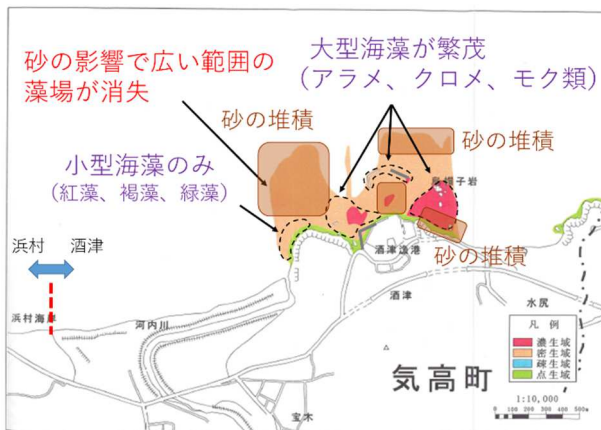


写真5 酒津漁港沖で砂が堆積した海底の様子（令和元年5月、酒津）



④浜村・夏泊・青谷

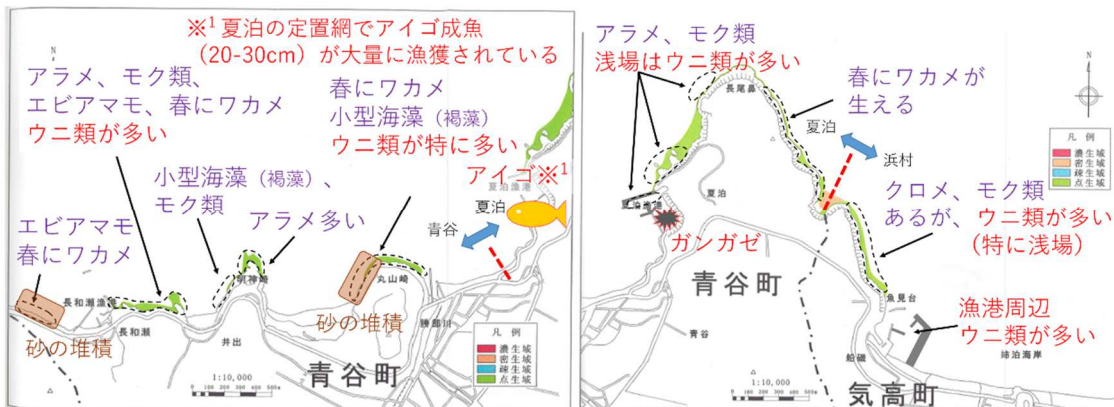


写真6 魚見台周辺で確認されたムラサキウニ (令和3年6月、浜村)



写真7 夏泊漁港内で確認されたガンガゼ (令和3年11月、夏泊)



写真8 長和瀬漁港周辺で確認されたムラサキウニ (令和3年4月、青谷)

⑤泊

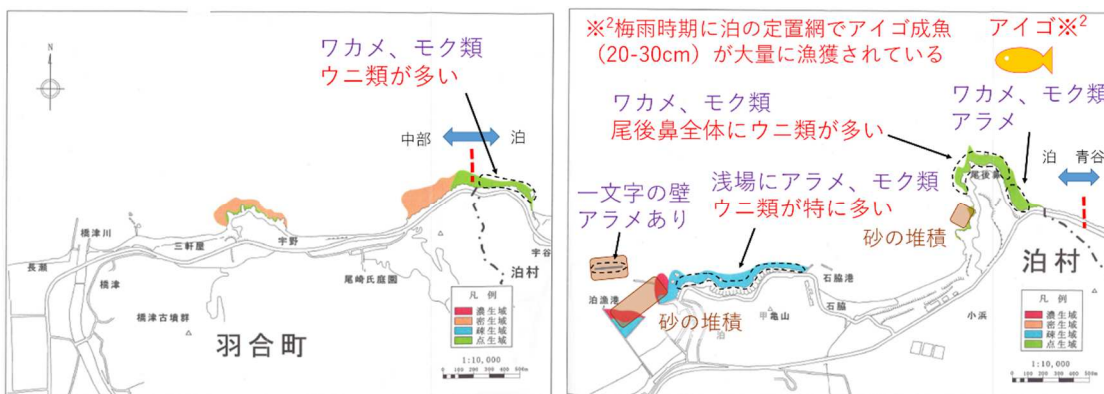








写真 12 金屋で多数確認されたムラサキウニ（令和3年5月、中山）



写真 13 岡で確認された海藻（令和3年5月、中山）

⑧御来屋

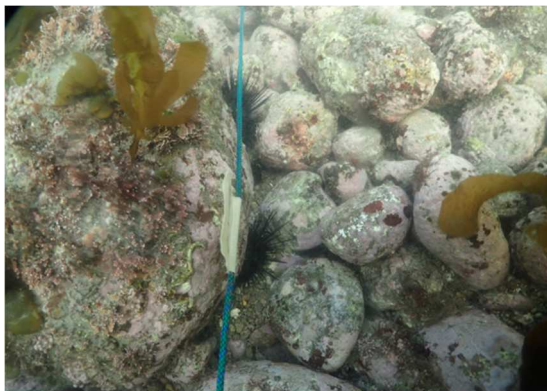
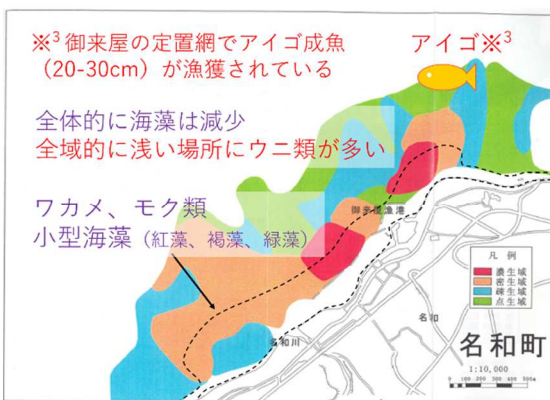


写真 14 名和の浅場で高密度に分布するムラサキウニ（令和2年5月、御来屋）



⑨ 淀江

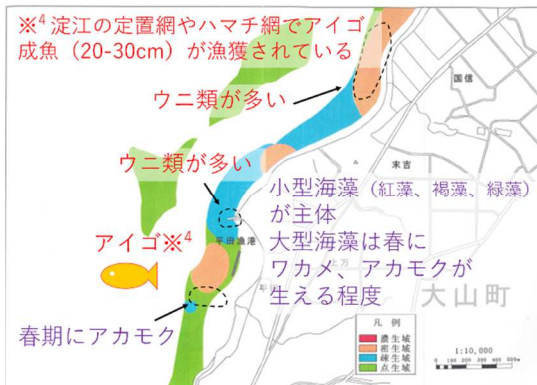


写真 15 国信で点在が確認されたワカメ (令和 2 年 5 月、淀江)

⑩ 境港



※<sup>1</sup> 境漁港内全域でガンガゼが確認されている。また、他地区で確認されるガンガゼは小型であるが、境漁港内ではそれに加えて、大型の個体も多数確認されている。

※<sup>2</sup> アイゴ成魚 (20~30cm) が確認されている。



写真 16 境港内で高密度に分布するガンガゼ (令和元年 11 月、境港)