



どうして始めたのか？

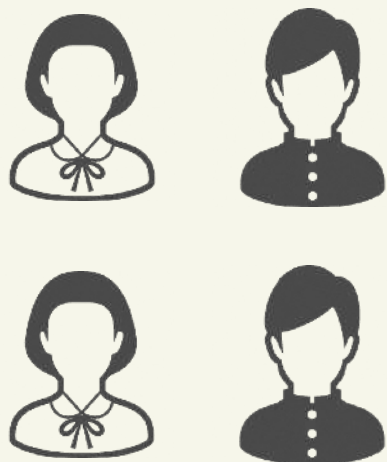




# 三豊市での教育の取り組み

～地元中高生の「やりたい」を大人と作り上げる場～

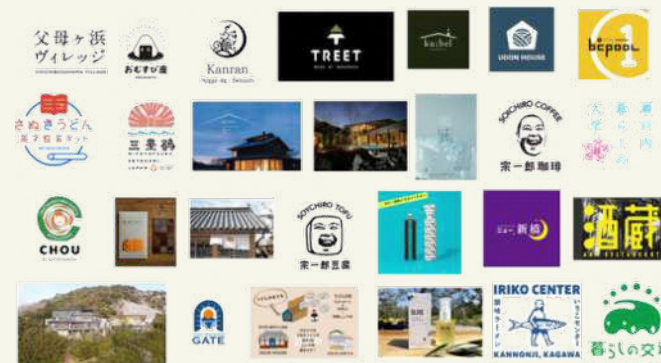
## みとよ探究部



まちの学生たち



通訳者としての  
みとよ探究部



まちの  
プロジェクトたち

市内小中学校の統廃合



部活動の統廃合



通学距離/時間がより掛かるので、、、



部活動の選択肢が減る

送り迎えが必須になり  
保護者の時間が減る

## 私たちが向き合いたい「まちの課題」

### 中学生や高校生

基本、自転車での移動になるので、  
統廃合によって家が学校から遠くなり  
部活に最後までいると暗くて危ない。

それにそもそもの移動範囲も  
限られてしまう。



### 子育て世代の保護者

家事の合間、仕事の合間に  
子供の送り迎えをしなければと  
色々な時間に制限が生まれる。

自分の時間なんてもってのほかで  
なかなか作れない。



## 私たちが向き合いたい「まちの課題」

### 中学生や高校生

基本、自転車での移動になるので、  
統廃合によって家が学校から遠くなり  
部活に最後までいると暗くて危ない。

それにそもそもの移動範囲も  
限られてしまう。



### 子育て世代の保護者

家事の合間、仕事の合間に  
子供の送り迎えをしなければと  
色々な時間に制限が生まれる。

自分の時間なんてもってのほかで  
なかなか作れない。



### 通勤が必要な会社員

通勤は基本、車移動になる。  
ガソリン代は高いし、飲み会があると  
代行代もかかってしまう。

ただでさえ移動も大変なのに、  
家計の負担も大きい。



### 免許返納した高齢者

病院やスーパーに行くのも、  
お友達とのランチに行くのも、  
バスを乗り継いだり、  
タクシーを使ったり。

いきたいところに行けない。





私たちが実現したいまちの未来

## 自由な移動で、 心躍る体験に出会いに行く。

移動ができない。

お金や時間、そもそも手段が無いから。

移動ができないことで、

出会えたはず、選べたはずの選択肢を諦めなければならない。

暮らしの交通は、まちの人々の移動をより自由にし、

移動によって断念しなくて済む未来を作ります。

そして、老若男女すべての人たちが、

より豊かで心躍る体験に包まれた暮らしづくりを支えていきます。

