

鳥取県埋蔵文化財
センターに集合!!

夏休み、古代体験でタイムスリップ

古代まつり

in埋蔵文化財センター2022

令和4年 **8月6日** (土)

お申し込み
7月11日~8月4日
(定員達し次第終了)

9:30 ▶ 12:00
(入場 11:30まで)

13:00 ▶ 15:30
(入場 15:00まで)

8月6日(土)が荒天の場合は8月7日(日)に順延
8月7日(日)が荒天の場合は中止

参加無料!



参加募集人数
120名
(午前・午後 各60名)

完全予約制

「午前の部」または「午後の部」のいずれかに御予約ください
御予約はとっとり電子申請サービスからお願いします



とっとり電子申請サービスQRコード



楽しいコーナーがいっぱい!

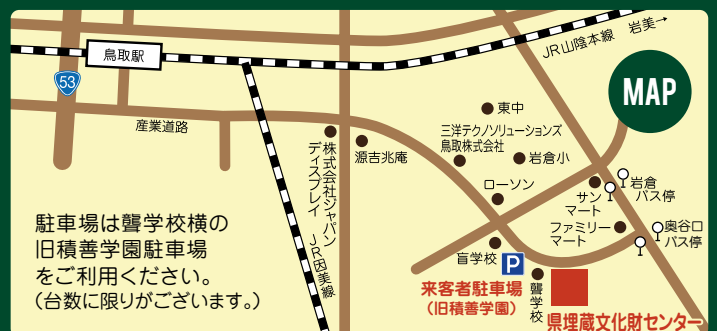
- 発掘体験
- 光波測量体験
- 遺跡ジオラマ作り

- 「組紐(くみひも)」づくりに挑戦しよう!
- 分銅形土製品ペンダントづくり
- 骨角器で缶バッチを釣ってみよう!!
- 目指せ!! 瓦マスター~瓦を並べよう~

鳥取県埋蔵文化財センター 〒680-0151 鳥取市国府町宮下1260

TEL 0857-27-6711 FAX 0857-27-6712
ホームページ <http://www.pref.tottori.lg.jp/maibun/>
E-mail maibuncenter@pref.tottori.lg.jp
facebook <https://www.facebook.com/tottorimaibun>

- 〈協力〉○鳥取県東部地区市町教育委員会 (合同出展)
- ・岩美町教育委員会・鳥取市教育委員会・八頭町教育委員会
 - ・若桜町教育委員会・智頭町教育委員会
 - 公益財団法人鳥取市文化財団鳥取市歴史博物館やまびこ館
 - 青谷かみじち史跡公園準備室
 - むきばんだ史跡公園



駐車場は聾学校横の旧積善学園駐車場をご利用ください。(台数に限りがございます。)

楽しい

古代体験コーナー!!

発掘体験

お宝発見!
手作り土器や
勾玉を
発掘しよう!



分銅形土製品ペンダントづくり

青谷かみじち史跡公園準備室 出展

分銅形土製品の
ペンダントトップを
つくろう!



光波測量体験

測量の機械を使って、
距離を正確に測ろう!
ピタリ賞にはプレゼント
があるよ!



骨角器で缶バッチを釣ってみよう!!

やまびこ館 出展

弥生人になりきって
骨角器の釣針で
缶バッチを
釣り上げよう!



遺跡ジオラマ作り

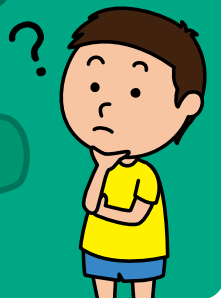
本物そっくりの
遺跡のジオラマを
つくってみよう!
家でもしっかり
観察できるよ。



目指せ!!瓦マスター ~瓦を並べよう~

本物の古代の瓦を
年代順に並べてみよう!

岩美町・鳥取市・八頭町・若桜町・
智頭町教育委員会 出展



くみひも 「組紐」づくりに 挑戦しよう!

むきばんだ史跡公園 出展

弥生時代と
同じ方法で
オリジナル
ストラップ
をつくろう!



鳥取駅—奥谷口バス停間の主な時刻表

駐車場に限りがございますのでできるだけ公共交通機関をご利用ください
「鳥取バスターミナル8番のりば」から、日ノ丸バス系統番号80~84中河原線「奥谷口バス停」下車400m、系統番号85稲葉ヶ丘線「岩倉バス停」下車900m

系統番号	鳥取駅 →奥谷口バス停	鳥取駅 →岩倉バス停	系統番号	奥谷口バス停 →鳥取駅
85		9:05 → 9:18	84L	10:40 → 11:06
80	9:38 → 9:49		80L	11:10 → 11:33
84	10:02 → 10:16		83	11:45 → 11:58
81	10:40 → 10:51		81	12:34 → 12:47
84	11:34 → 11:48		80	13:25 → 13:38
R82	11:56 → 12:17		80	14:51 → 15:04
R81	13:42 → 14:03		80	16:01 → 16:14

R・L：県庁を経由するバス