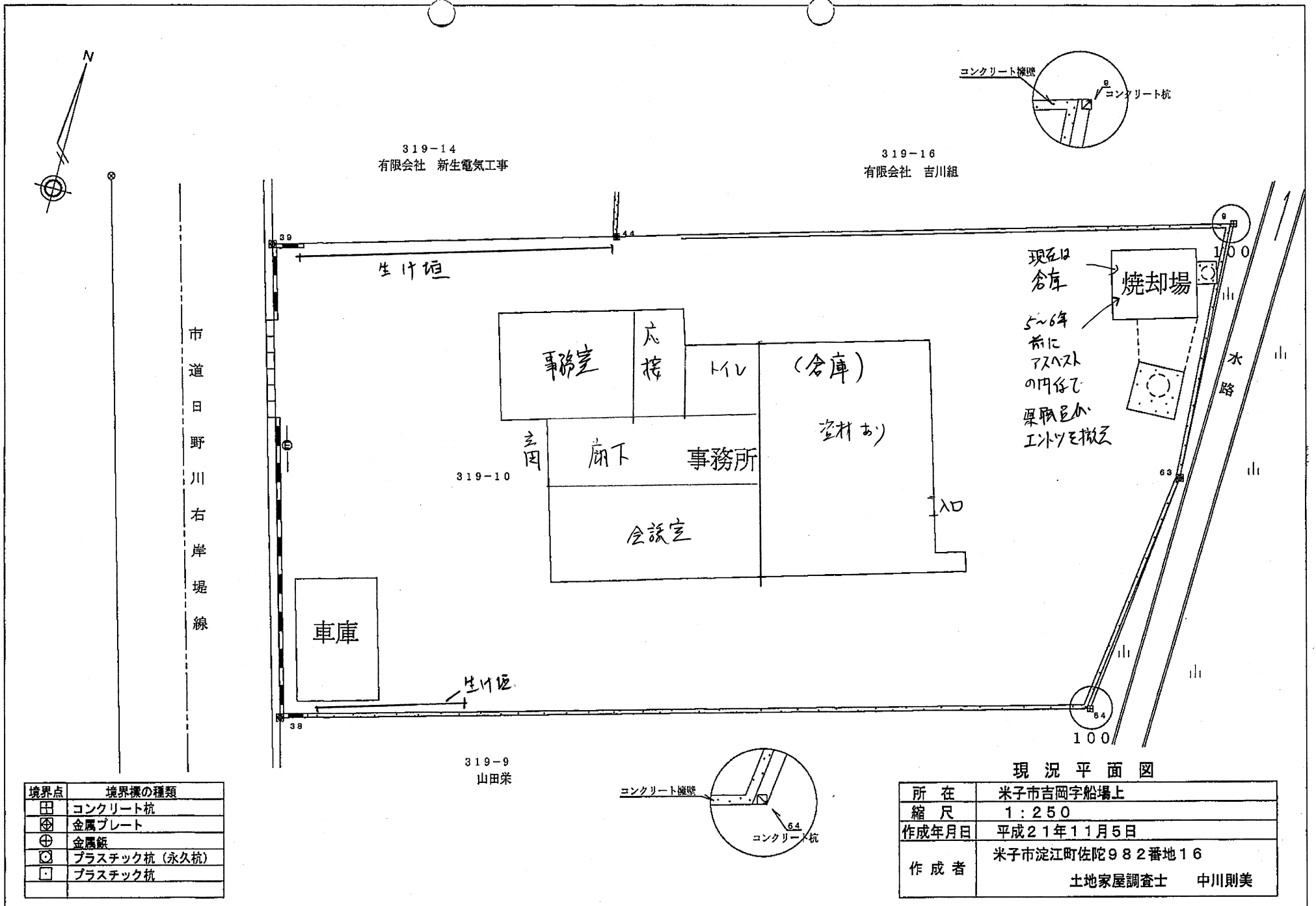


(元) 米子家畜保健衛生所



319-14
有限会社 新生電気工事

319-16
有限会社 吉川組

319-10

319-9
山田栄

市道日野川右岸堤線

現在は
倉庫
5~6年
前に
アスファ
ルトの
内仔で
基礎足か
イトツモ撤去

現況平面図

境界点	境界標の種類
⊠	コンクリート杭
⊞	金属プレート
⊕	金属板
⊙	プラスチック杭 (永久杭)
□	プラスチック杭

所在	米子市吉岡字船場上
縮尺	1:250
作成年月日	平成21年11月5日
作成者	米子市淀江町佐陀982番地16 土地家屋調査士 中川則美