

# 家事や家族のサポート

## ひとりで

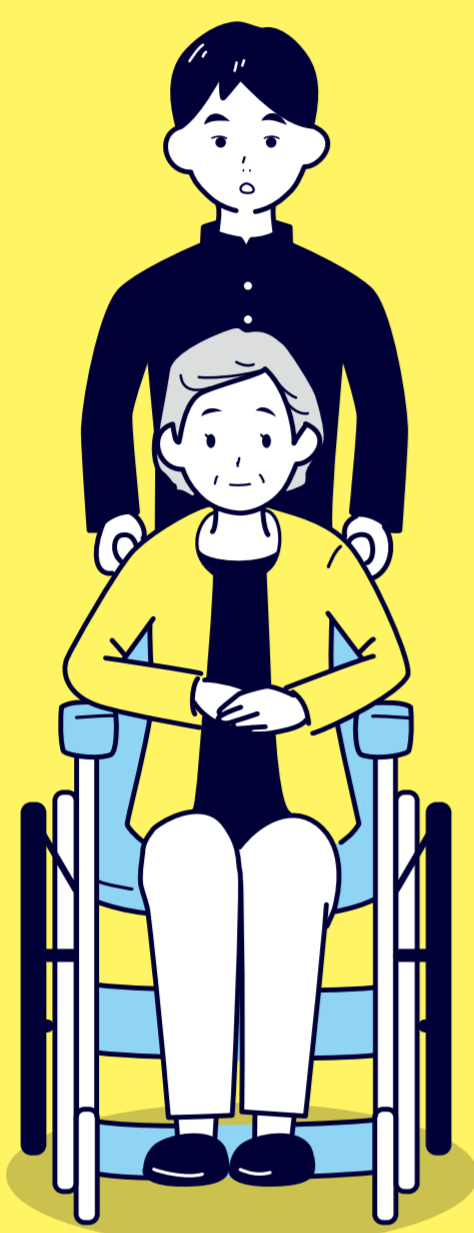
## 抱えしてるの？

若年子ども時間



鳥取県

Support of Young Carer  
Tottori pref



### ひとりで頑張っている子どもがいます

もしあなたが、友だちがそうだったら…

#### ヤングケアラー 相談窓口 —聞かせてください、心の声を—

[ 東 部 ]

福祉相談センター

(鳥取市江津318-1)

☎ 0857-29-5460

[ 中 部 ]

倉吉児童相談所

(倉吉市宮川町2丁目36)

☎ 0858-22-4152

[ 西 部 ]

米子児童相談所

(米子市博労町4丁目50)

☎ 0859-33-2020

相談時間【平日】 8:30～17:30

[ 夜 間 ・ 休 日 ]

いじめ110番 (鳥取県教育委員会事務局  
いじめ・不登校総合対策センター)

☎ 0857-28-8718 ※ヤングケアラーの相談も  
受け付けています

相談時間【平日】 17:30～8:30 【土日祝日】24時間

鳥取県ヤングケアラー  
LINE相談窓口



家族のお世話や介護、学校や就職のこと、  
LINEで相談してみませんか？

【受付時間】 24時間 【対応時間】 18:00～23:00

または

まで