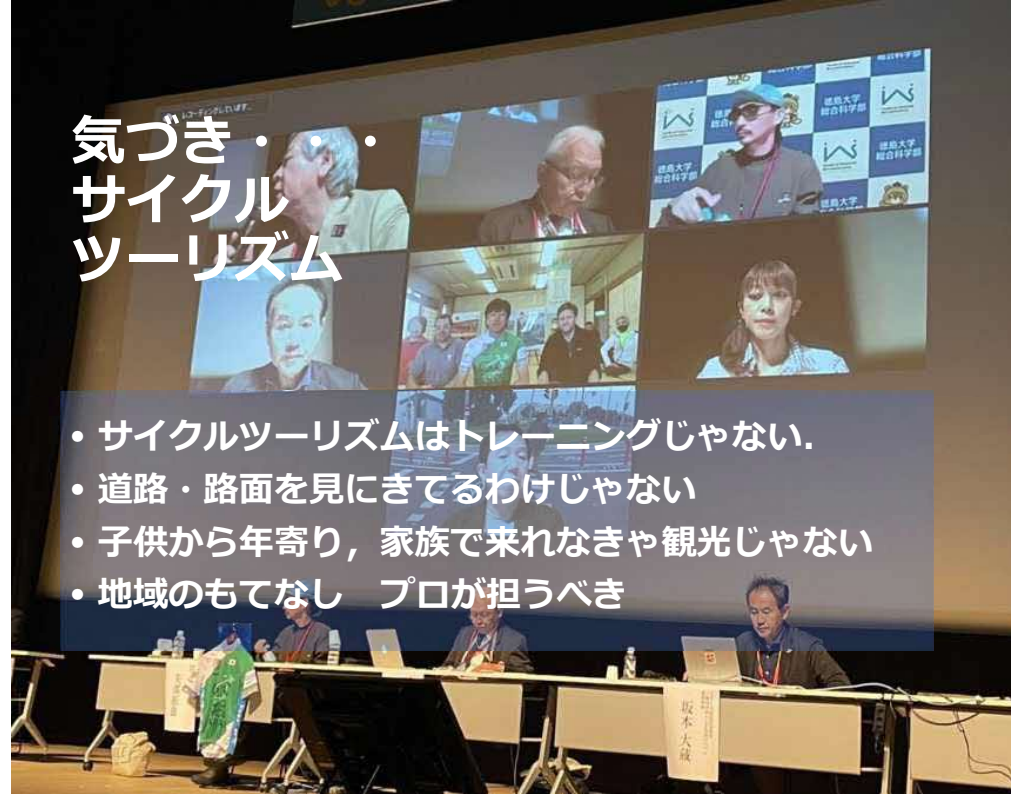


観光 = 自転車を楽しむ + Xを楽しむ

- 移動手段として 観光地巡り
 - コミュニティサイクル
- 達成感
 - ロングライド・センチュリーラン
- 回遊自体 + Xの楽しみ
 - ポタリング, ガイドツアー
- 自転車旅行 “旅”
 - 短期～長期 身近～世界



多様な利用の存在 . . . ターゲットは? 楽しみの連携



- サイクルツーリズムはトレーニングじゃない。
- 道路・路面を見にきてるわけじゃない
- 子供から年寄り, 家族で来れなきゃ観光じゃない
- 地域のもてなし プロが担うべき

ナショナルサイクル ルートに求められる 要件

4 ナショナルサイクルルートの指定要件



■ナショナルサイクルルートの指定要件の観点と考え方

○ 指定要件については、ハード・ソフト両面から一定の水準を満たす環境が必要であることに加え、それらの魅力的な環境を国内外に向けて情報発信すると共に、一貫したコンセプトの下で継続的に利用環境の水準の維持、更なる向上を図る必要があることを踏まえ、以下の観点、考え方に基づき設定。

観点	考え方
1. ルート設定	サイクルツーリズムの推進に資する魅力ある安全なルートが設定されている
2. 走行環境	迷わず安心、安全に走行できる環境が整備されている
3. 受入環境	サイクリストのニーズに対応したサポートが充実している
4. 情報発信	必要な情報が容易に入手可能である
5. 取組体制	質の高いサイクリング環境を維持し、更なる向上を図るための継続的な取り組み体制がある

- 指定要件を評価する評価項目及び評価基準は、ナショナルサイクルルートとして満たすべき評価基準を必須項目として設定し、指定の際にすべて満たしていることを基本とする。
- また、更なるサイクリング環境の向上を目指した取組を促すため、満たしていることが望ましい評価基準を推奨項目として設定する。
- 更なるサイクリング環境向上のため、追加的に対応すべき取組を、指定の条件とすることができるものとする。

指定要件

1. ルート設定

- ① サイクルツーリズムの推進に資する**魅力的で安全なルート**であること

2. 走行環境

- ① 誰もが**安全・快適に走行**できる環境を備えていること
- ② 誰もが**迷わず安心して走行**できる環境を備えていること

3. 受入環境

- ① 多様な交通手段に対応した**ゲートウェイ**が整備されていること
- ② いつでも**休憩できる環境**を備えていること
- ③ ルート沿いに自転車を**運搬しながら移動可能**な環境を備えていること
- ④ サイクリストが安心して**宿泊可能**な環境を備えていること
- ⑤ **地域の魅力**を満喫でき、地域振興にも寄与する環境を備えていること
- ⑥ 自転車の**トラブルに対応**できる環境を備えていること
- ⑦ **緊急時のサポート**が得られる環境を備えていること

4. 情報発信

- ① 誰もがどこでも容易に**情報が得られる環境**を備えていること

5. 取組体制

- ① 官民連携によるサイクリング環境の水準維持等に必要な**取組体制**が確立されていること

2. 第1次ナショナルサイクルルート候補ルートについて

令和元年9月9日
自転車活用推進本部決定

つば霞ヶ浦りんりんロード
 ■概要 JR岩瀬駅～JR土浦駅間及び霞ヶ浦湖畔一周(茨城県) 延長:約180km
 ■取組内容 【走行環境の整備】 (矢羽根とルート案内) 【サイクルツーリズム推進のための取組】 英語、繁体字に対応したマップ、観光情報も充実

しまなみ海道サイクリングロード
 ■概要 JR尾道駅前(広島県)～サンライズ系山(愛媛県) 延長:約70km
 ■取組内容 【走行環境の整備】 歩道の併用・専用ルートを明確化する「ブルーライン」の設置等を実施 【サイクルツーリズム推進のための取組】 サイクルオアシス 長尾駅 おのたけゲートウェイ(ゲートウェイ) 寺泊駅(ゲートウェイ) ONOMACHI 102(サイクリスト専用ホテル) しまなみサイクルトレイン(JR併用)

ビワイチ
 ■概要 琵琶湖岸一周(滋賀県) 延長:約190km
 ■取組内容 【走行環境の整備】 案内看板設置前 案内看板設置後 矢羽根設置前 矢羽根設置後 【サイクルツーリズム推進のための取組】 湖上交通活用所(甲山町 湯船カヌー) 美濃駅サウナ(ゲートウェイ) 美濃駅サウナ(ゲートウェイ) サイクルサポートステーション(トイレット・ポンプ・休憩所等) マップ(日・英・中)3言語版を作成

自転車活用推進本部資料

評価項目の達成状況について(第一次指定3ルート)【参考】

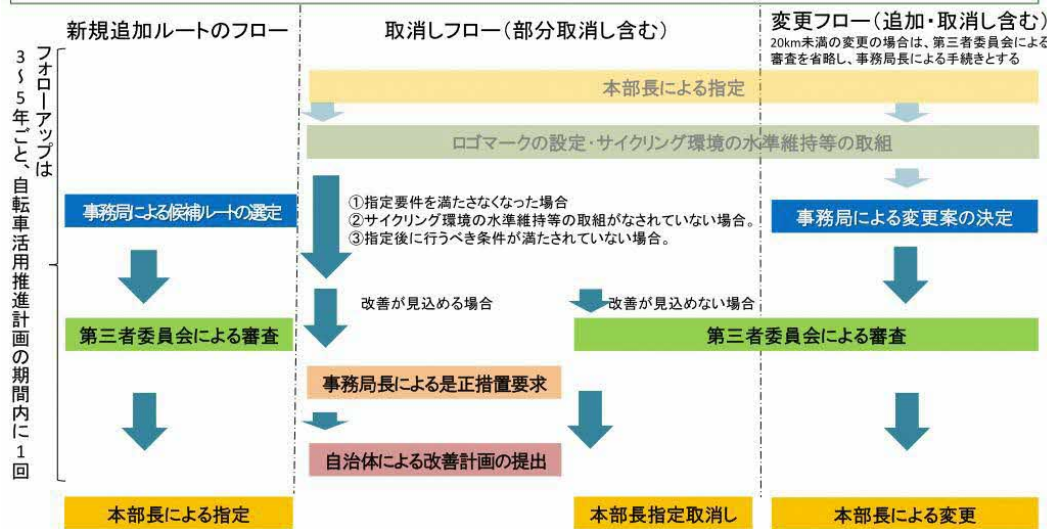


つば霞ヶ浦りんりんロード		ビワイチ		しまなみ海道サイクリングロード	
必須項目	推奨項目	必須項目	推奨項目	必須項目	推奨項目
改善方針を提案している項目数	改善方針を提案している項目数	改善方針を提案している項目数	改善方針を提案している項目数	改善方針を提案している項目数	改善方針を提案している項目数
17項目/29項目	15項目/24項目	17項目/29項目	9項目/24項目	14項目/29項目	9項目/24項目

3 ナショナルサイクルルート・フォローアップの手続き



- ルートにおける取組の継続性を評価する必要があることから、指定されたナショナルサイクルルートの状況確認、新規追加ルートの有無の確認などのフォローアップは、計画期間内に1回とし、3～5年ごとに実施する。
- ナショナルサイクルルートが指定要件を満たさなくなった場合などは、指定を取り消す。
- ナショナルサイクルルートの取消し・変更(軽微なものを除く)に当たっては、指定と同様の手続きを経るものとする。



自転車活用推進本部資料

ナショナルサイクルルート候補ルートについて



トコチ400

■概要
帯広市を起終点とし上士幌町から大樹町までを8の字で結んだルート(北海道)
延長: 403km
■取組内容
【走行環境の整備】

【サイクルツーリズム推進のための取組】

太平洋岸自転車道

■概要
鎌子市(千葉県)~和歌山市(和歌山県)
延長: 1,487km
■取組内容
【走行環境の整備】

【サイクルツーリズム推進のための取組】

富山湾岸サイクリングコース

■概要
水見市~朝日町(富山県)
延長: 102km
■取組内容
【走行環境の整備】

【サイクルツーリズム推進のための取組】

自転車活用推進本部資料

太平洋岸自転車道サイクリングマップ

~FAST ONLYからFAST&SLOW~

日本を代表する魅力的な自然光景・景勝地が多い「ゴールデンルート」に新たな「スロージーズム」を提案
FAST&SLOWで、日本の文化を味わおう!!

自転車のルール

- 自転車は道路車です。
- 道路を通行する場合は、歩行者と同じ扱いを受けます。
- 歩行者が通行する場合は、歩行者優先となります。
- 歩行者が通行する場合は、歩行者優先となります。
- 歩行者が通行する場合は、歩行者優先となります。
- 歩行者が通行する場合は、歩行者優先となります。

安全走行のためのチェックポイント!!

下の項目を必ずチェックしてください。

- フォローの長さ
- ヘルメットの着用状況
- 安全帯の着用状況
- ヘルメットの着用状況
- ヘルメットの着用状況

1 太平洋岸自転車道とは...

太平洋を代表する魅力的な自然光景・景勝地が多い「ゴールデンルート」に新たな「スロージーズム」を提案

2 コンセプト

● 安全に走行できるようなルート

● 自然を十分に楽しめるようなルート

● 観光地や名産品が楽しめるようなルート

● 観光地や名産品が楽しめるようなルート







