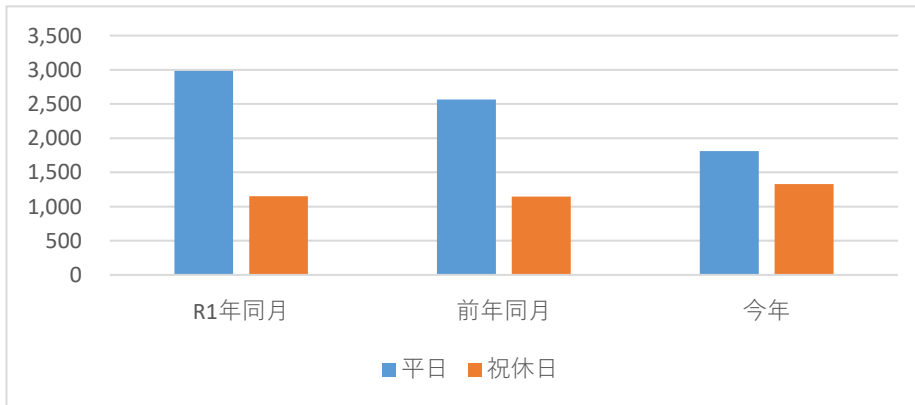
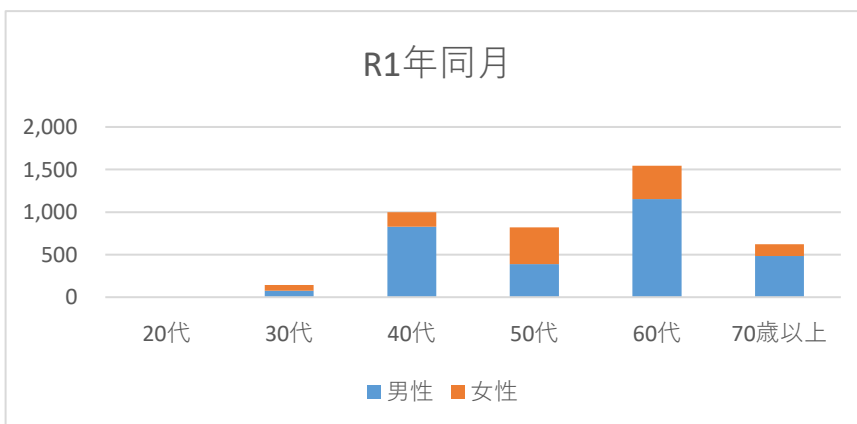
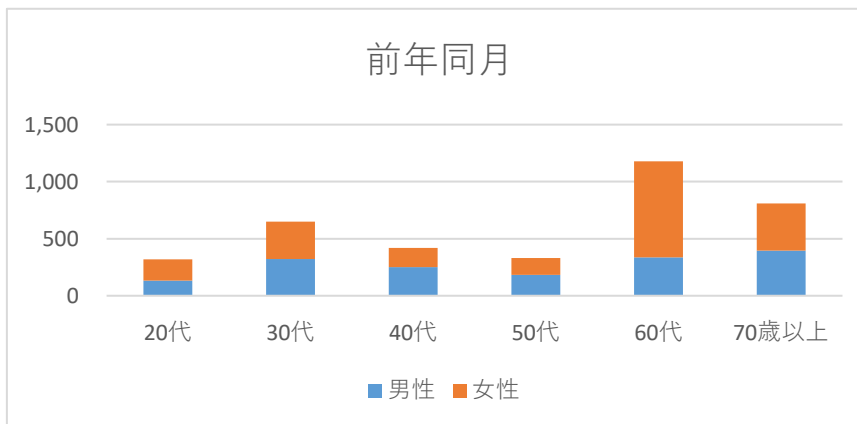
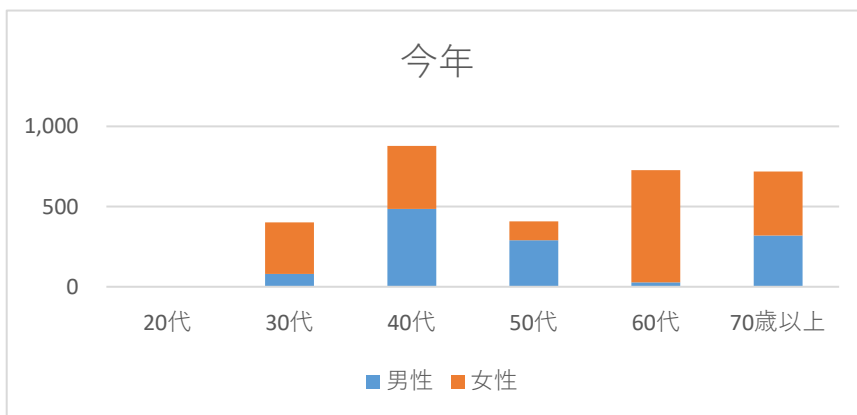


## 岩井温泉の入込客分析（令和5年11月）

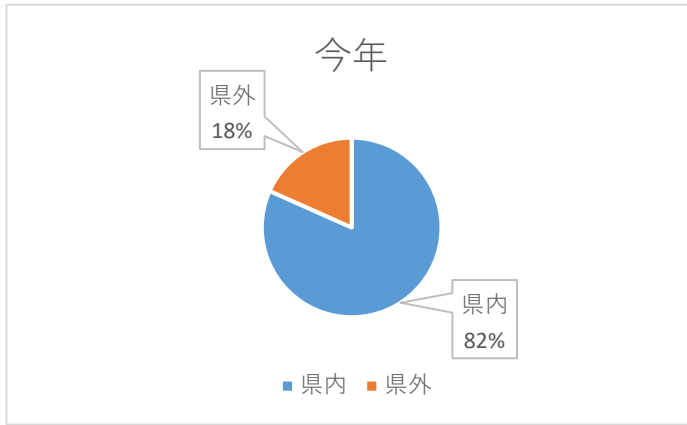
### ①平日・祝休日別



### ②性・年代別

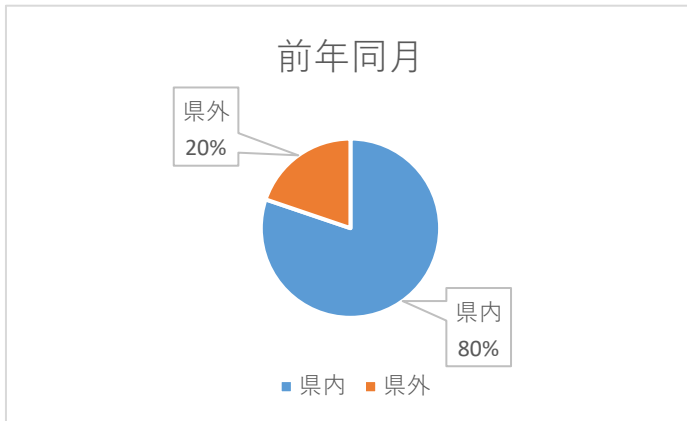


③県内・県外別（来訪者居住地）



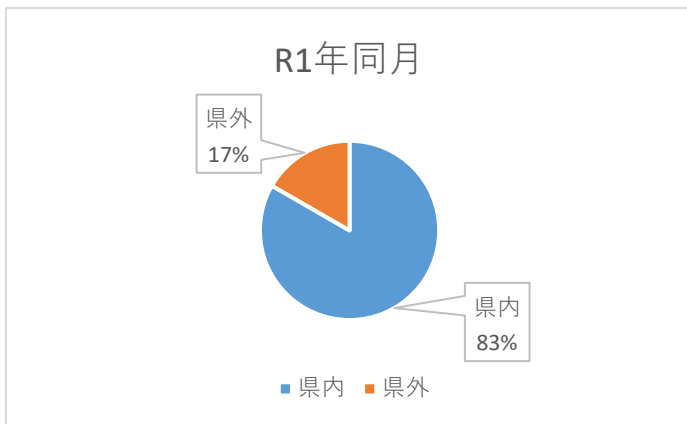
県外TOP 5（今年）

1位	兵庫県
2位	岡山県
3位	東京都
4位	大阪府
5位	三重県



県外TOP 5（前年同月）

1位	兵庫県
2位	京都府
3位	大阪府
4位	埼玉県
5位	愛媛県



県外TOP 5（R1年同月）

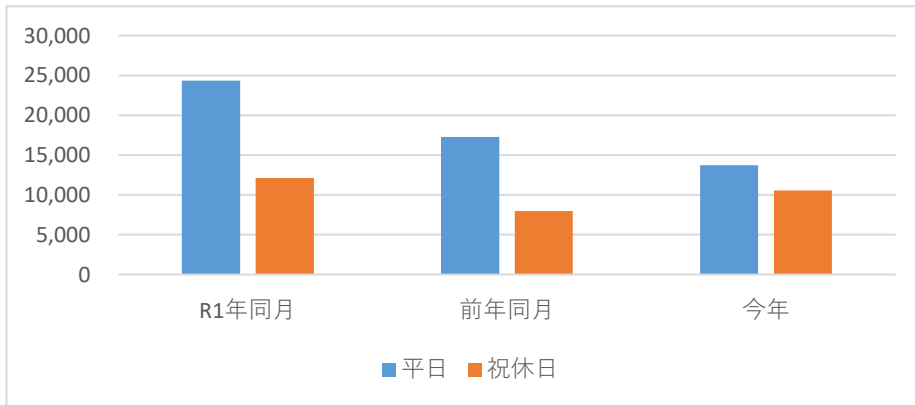
1位	兵庫県
2位	大阪府
3位	千葉県
4位	岡山県
5位	東京都

【注意】

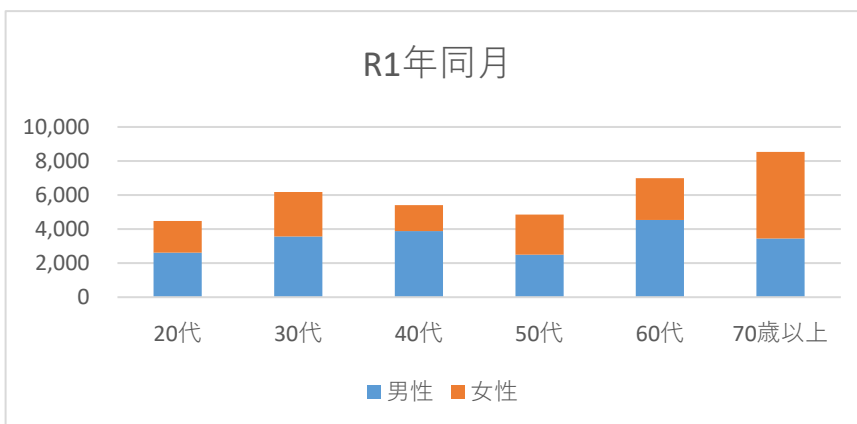
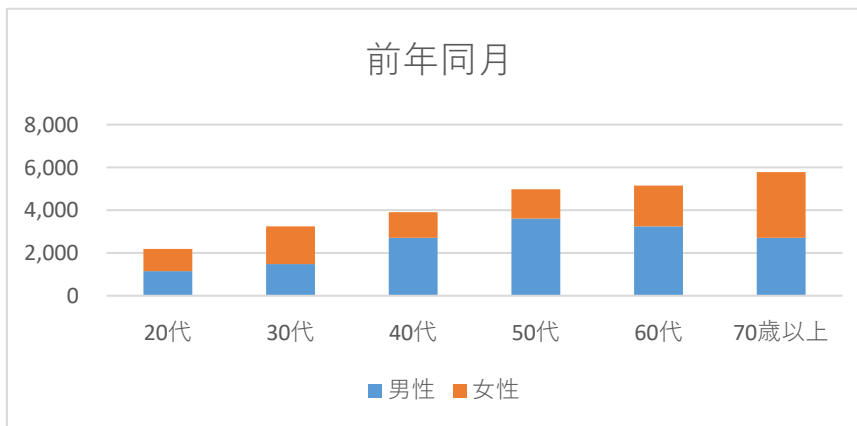
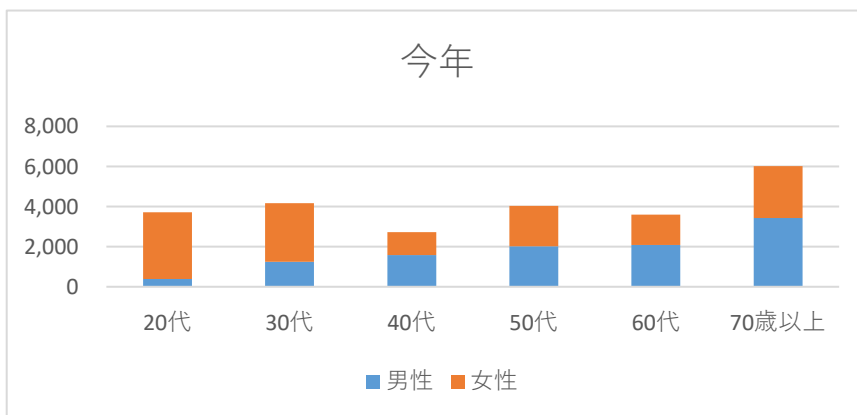
- ・データ提供：KDDI・技研商事インターナショナル「KDDI Location Analyzer」（auスマートフォンユーザーのうち個別同意を得たユーザーを対象に、個人を特定できない処理を行って集計した推計値）
- ・当該施設（またはエリア）を地図上で選択し、来街者（選択した施設（エリア）に勤務する者及び居住する者を除く）を集計した推計値

## 鳥取温泉の入込客分析（令和5年11月）

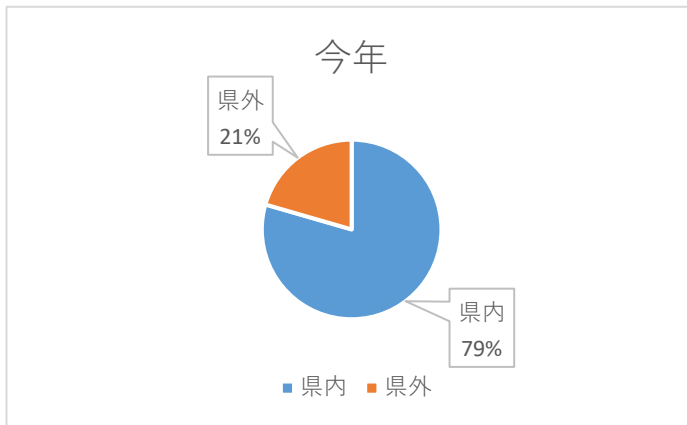
### ①平日・祝休日別



### ②性・年代別

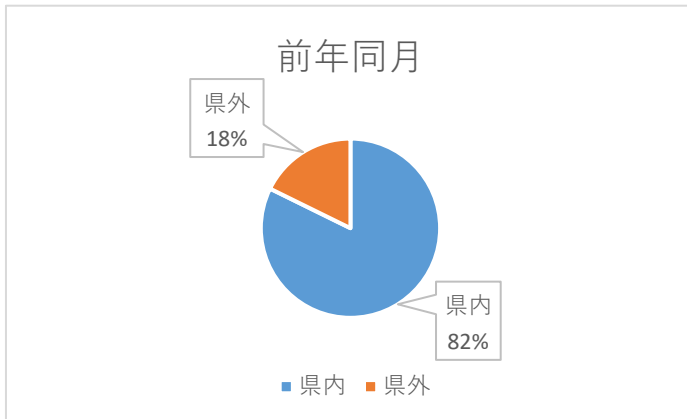


③県内・県外別（来訪者居住地）



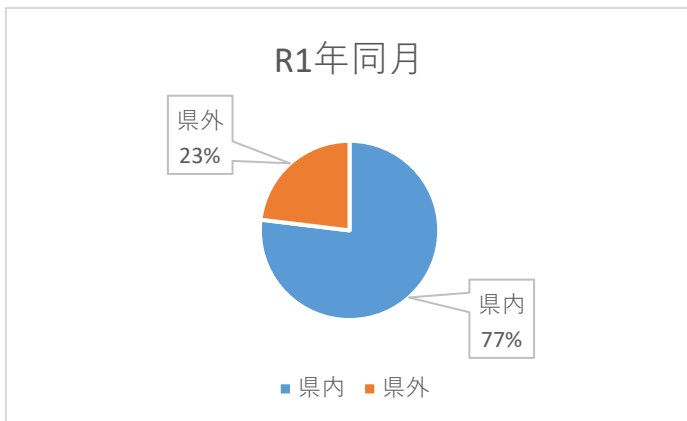
県外TOP 5（今年）

1位	東京都
2位	大阪府
3位	兵庫県
4位	広島県
5位	神奈川県



県外TOP 5（前年同月）

1位	大阪府
2位	兵庫県
3位	島根県
4位	広島県
5位	東京都



県外TOP 5（R1年同月）

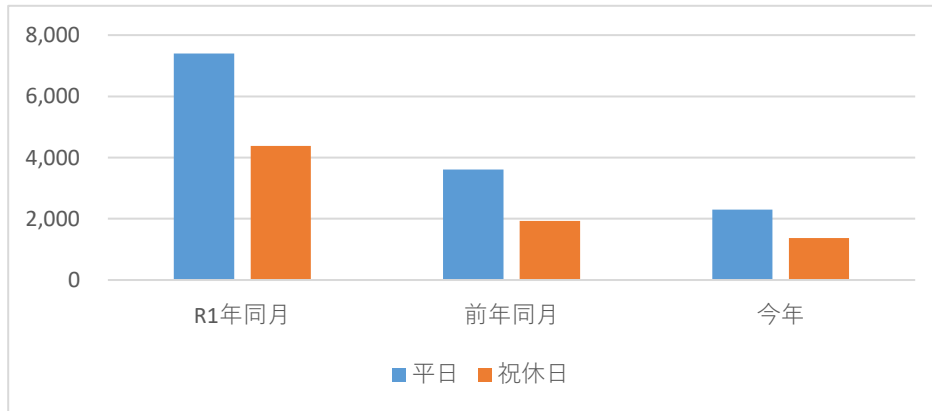
1位	東京都
2位	広島県
3位	大阪府
4位	兵庫県
5位	島根県

【注意】

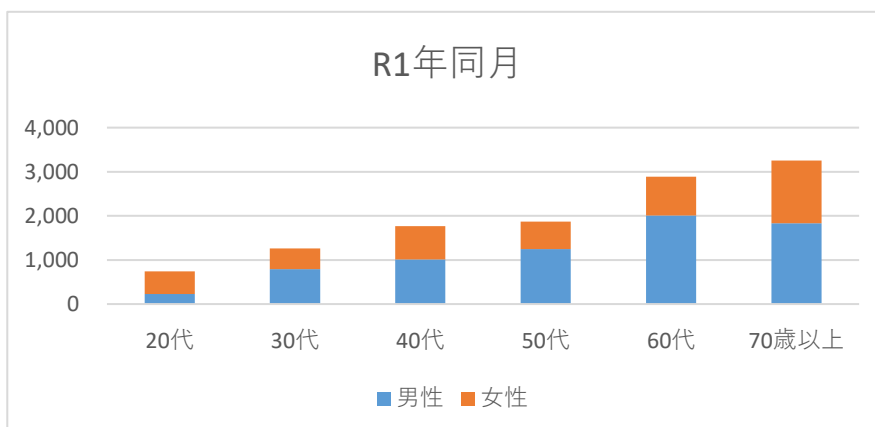
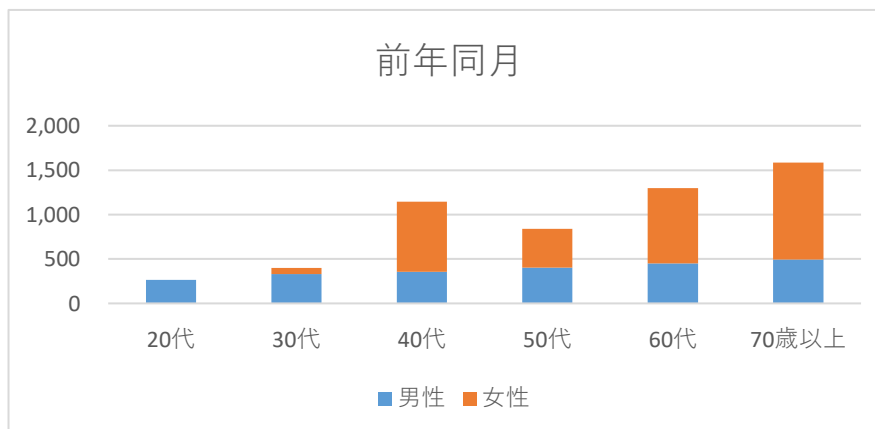
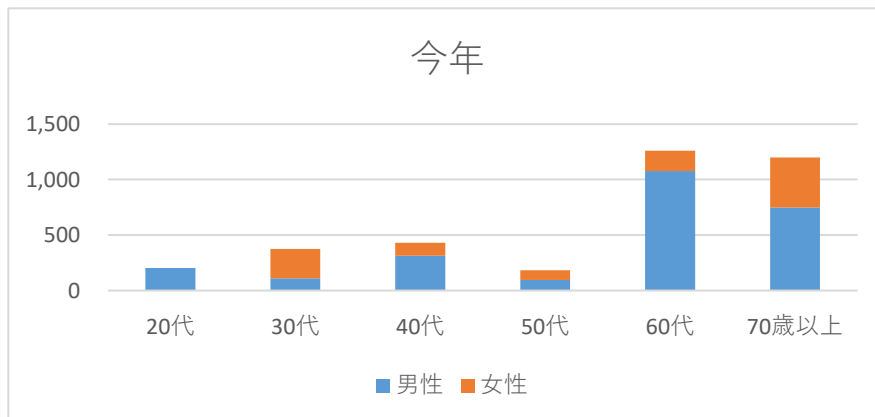
- ・データ提供：KDDI・技研商事インターナショナル「KDDI Location Analyzer」（auスマートフォンユーザーのうち個別同意を得たユーザーを対象に、個人を特定できない処理を行って集計した推計値）
- ・当該施設（またはエリア）を地図上で選択し、来街者（選択した施設（エリア）に勤務する者及び居住する者を除く）を集計した推計値

# 吉岡温泉の入込客分析（令和5年11月）

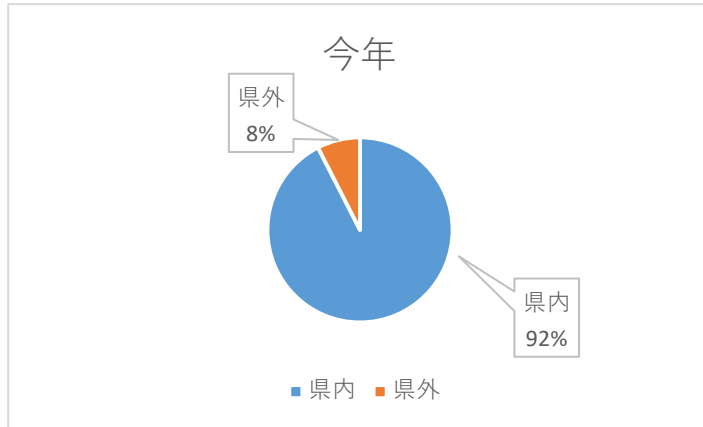
## ①平日・祝休日別



## ②性・年代別

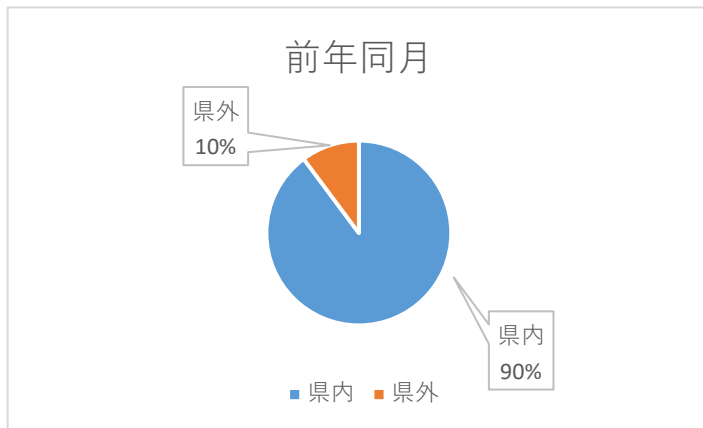


③県内・県外別（来訪者居住地）



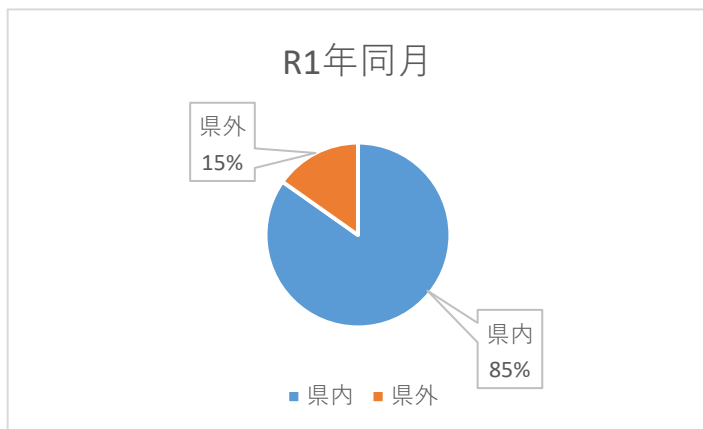
県外TOP 5（今年）

1位	大阪府
2位	広島県
3位	兵庫県
4位	香川県
5位	岡山県



県外TOP 5（前年同月）

1位	兵庫県
2位	岡山県
3位	高知県
4位	京都府
5位	広島県



県外TOP 5（R1年同月）

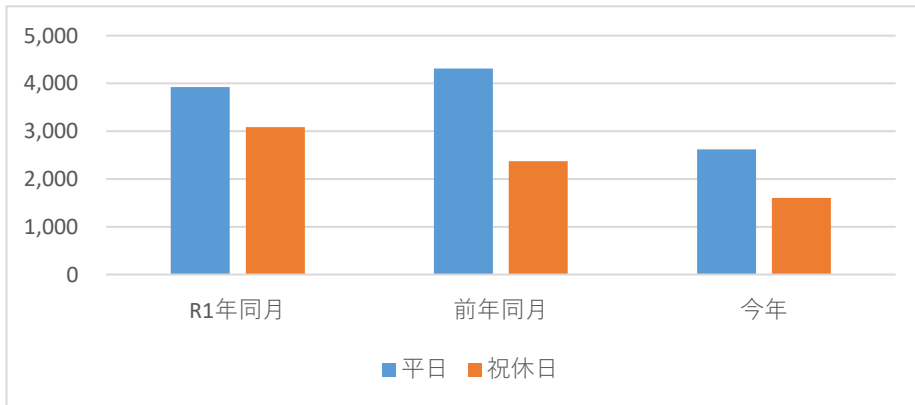
1位	兵庫県
2位	岡山県
3位	大阪府
4位	島根県
5位	埼玉県

【注意】

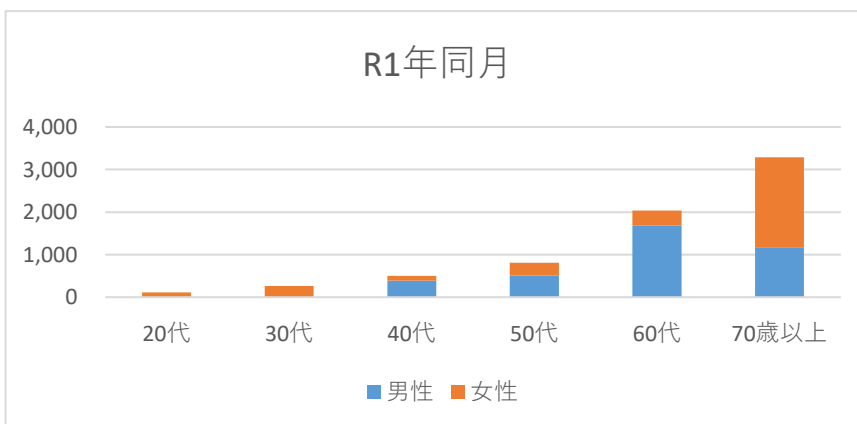
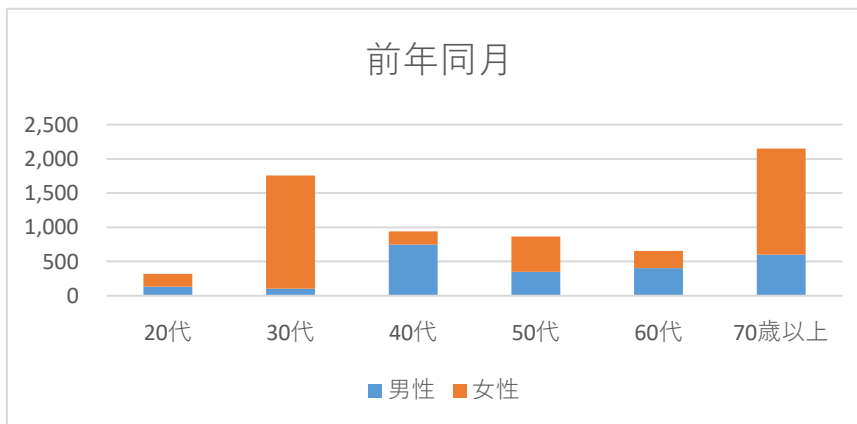
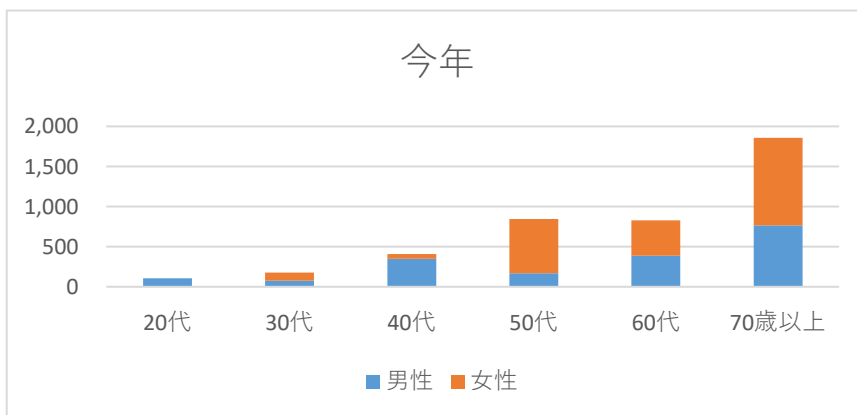
- ・データ提供：KDDI・技研商事インターナショナル「KDDI Location Analyzer」（auスマートフォンユーザーのうち個別同意を得たユーザーを対象に、個人を特定できない処理を行って集計した推計値）
- ・当該施設（またはエリア）を地図上で選択し、来街者（選択した施設（エリア）に勤務する者及び居住する者を除く）を集計した推計値

## 鹿野温泉の入込客分析（令和5年11月）

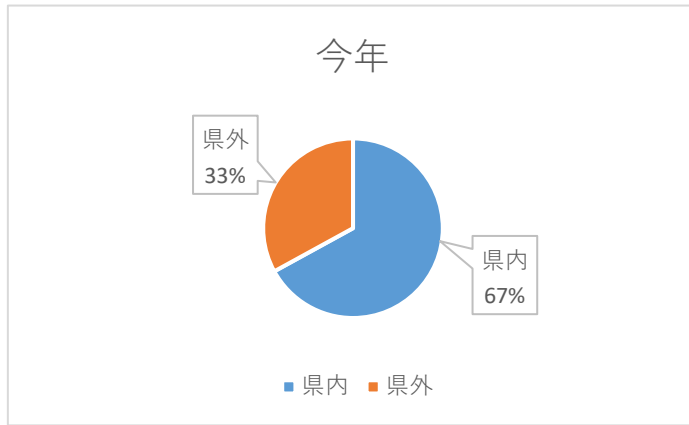
### ①平日・祝休日別



### ②性・年代別

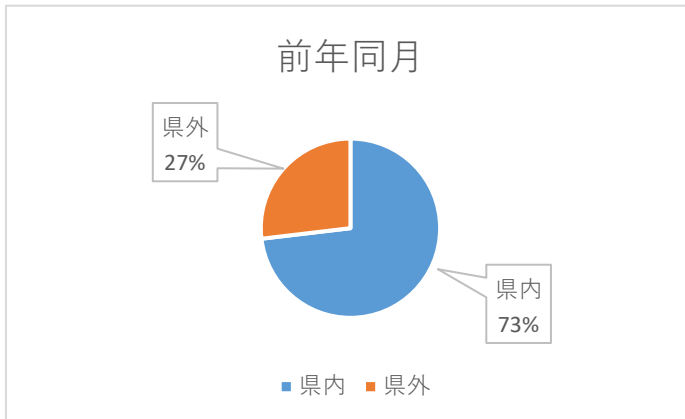


③県内・県外別（来訪者居住地）



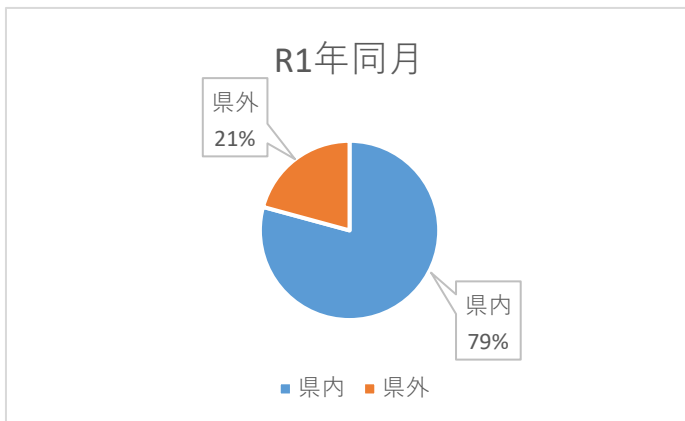
県外TOP 5（今年）

1位	広島県
2位	兵庫県
3位	京都府
4位	大阪府
5位	島根県



県外TOP 5（前年同月）

1位	兵庫県
2位	大阪府
3位	岡山県
4位	広島県
5位	東京都



県外TOP 5（R1年同月）

1位	広島県
2位	兵庫県
3位	奈良県
4位	大阪府
5位	和歌山県

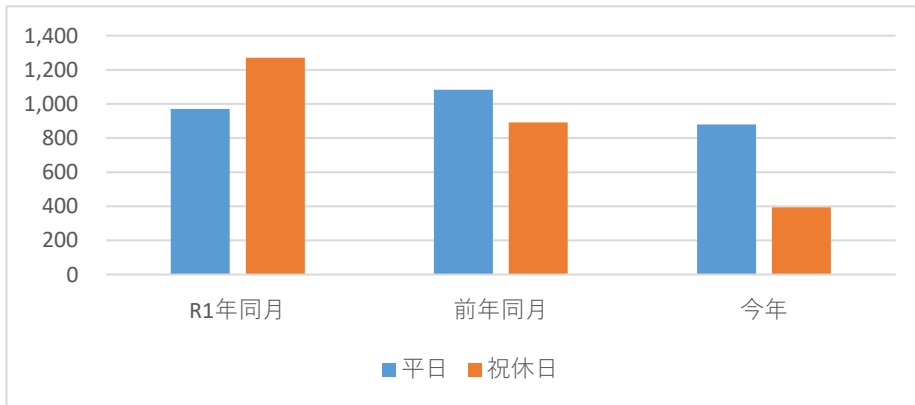
【注意】

- ・データ提供：KDDI・技研商事インターナショナル「KDDI Location Analyzer」（auスマートフォンユーザーのうち個別同意を得たユーザーを対象に、個人を特定できない処理を行って集計した推計値）
- ・当該施設（またはエリア）を地図上で選択し、来街者（選択した施設（エリア）に勤務する者及び居住する者を除く）を集計した推計値

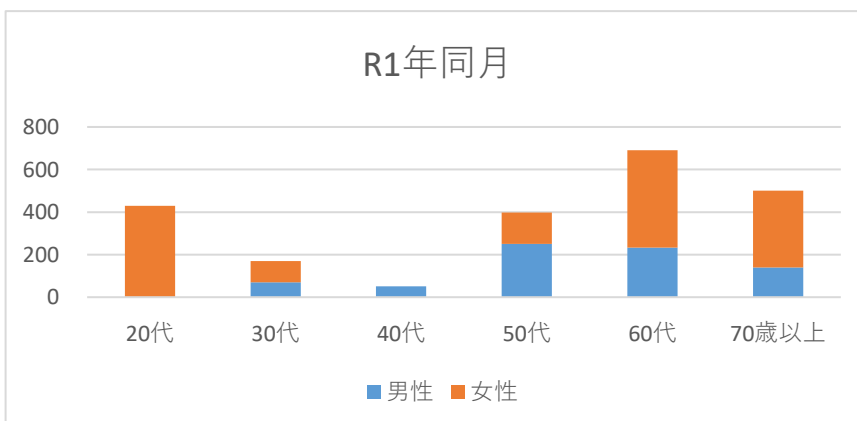
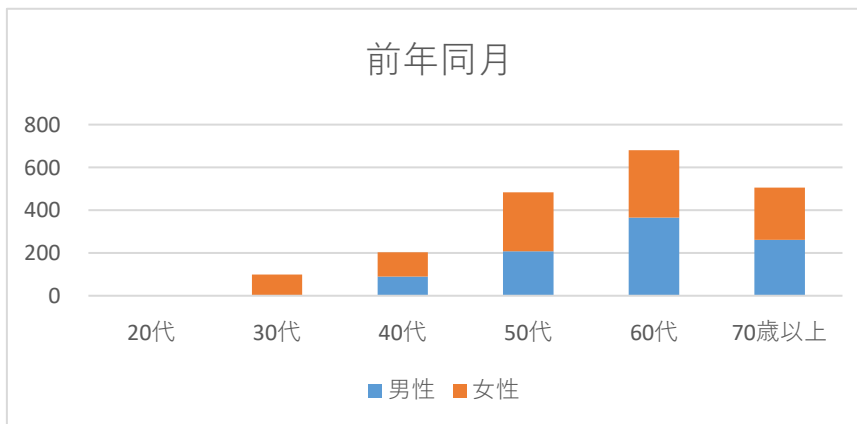
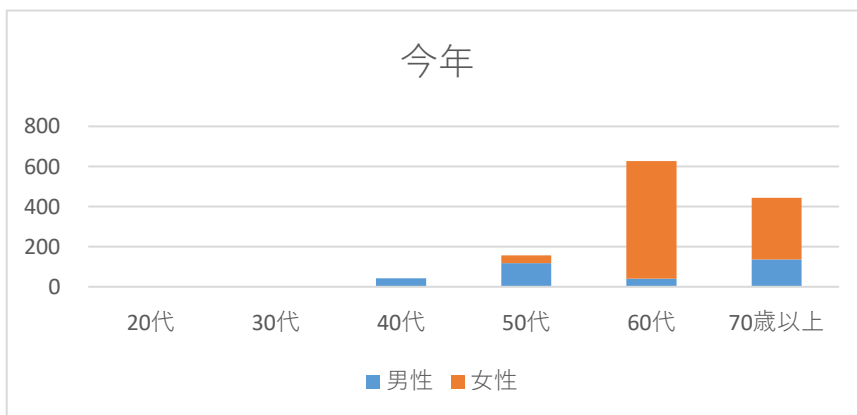


## 浜村温泉の入込客分析（令和5年11月）

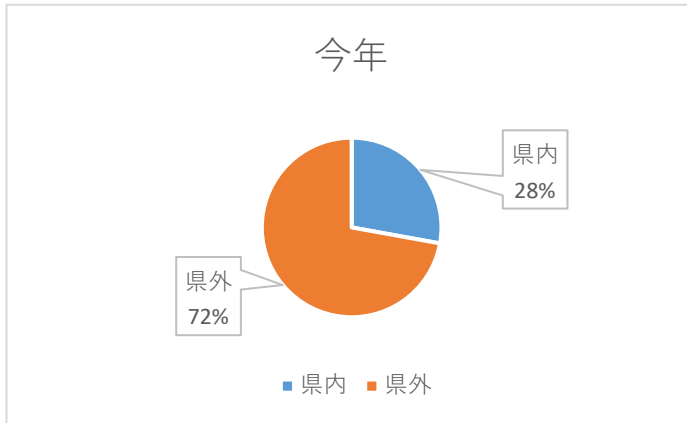
### ①平日・祝休日別



### ②性・年代別

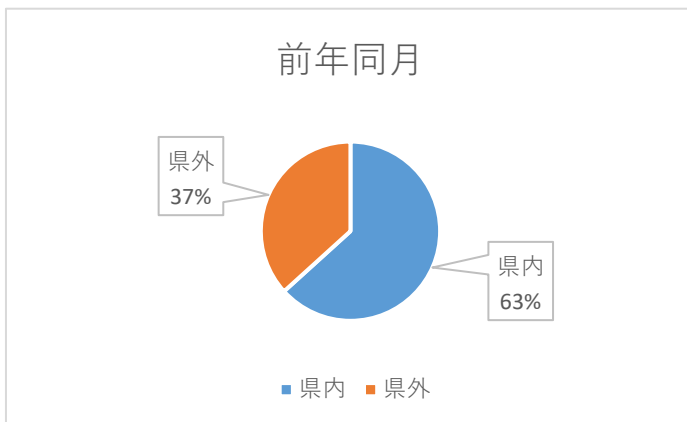


③県内・県外別（来訪者居住地）



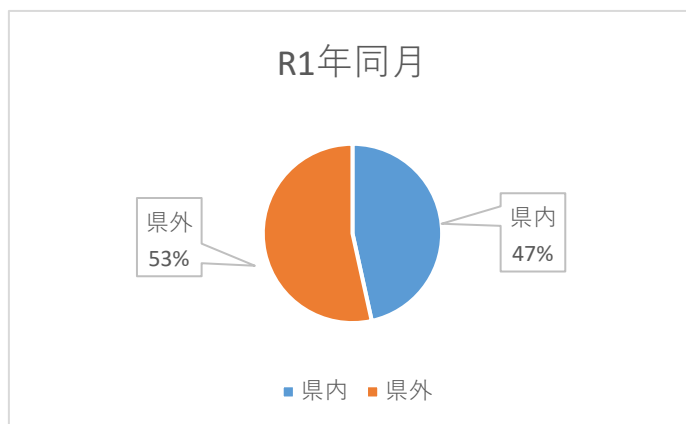
県外TOP 5（今年）

1位	岡山県
2位	大阪府
3位	愛媛県
4位	香川県
5位	兵庫県



県外TOP 5（前年同月）

1位	広島県
2位	大阪府
3位	岡山県
4位	兵庫県
5位	京都府



県外TOP 5（R1年同月）

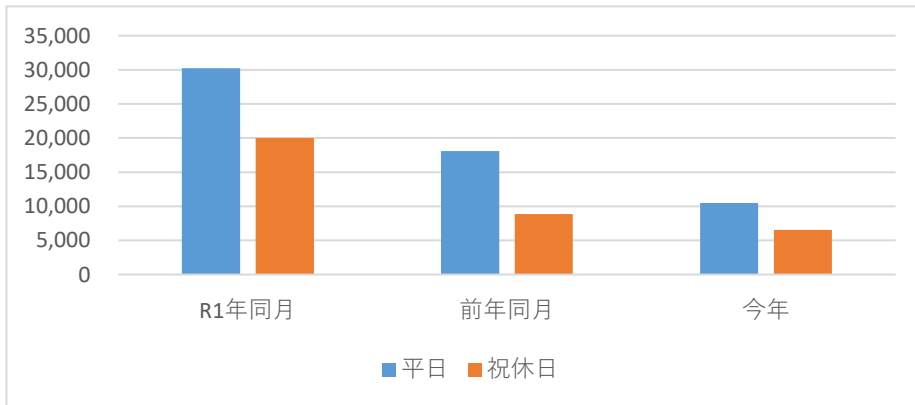
1位	広島県
2位	兵庫県
3位	埼玉県
4位	奈良県
5位	福井県

【注意】

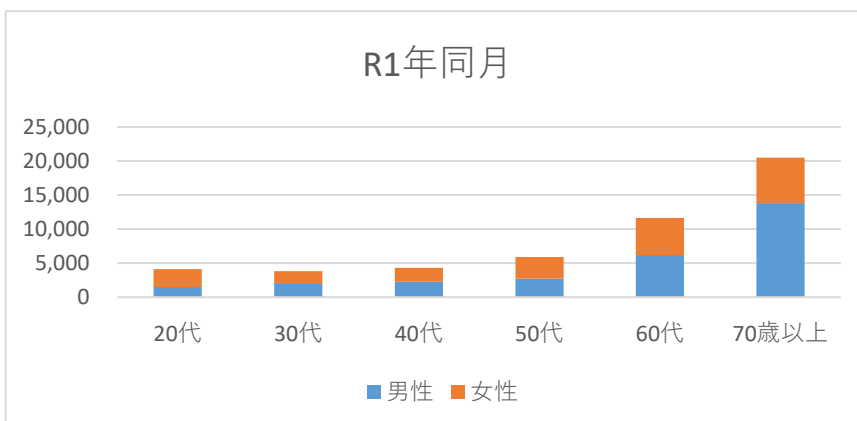
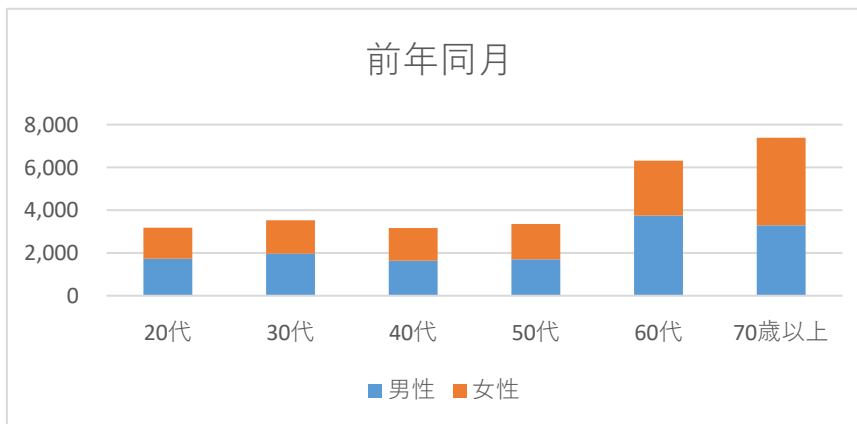
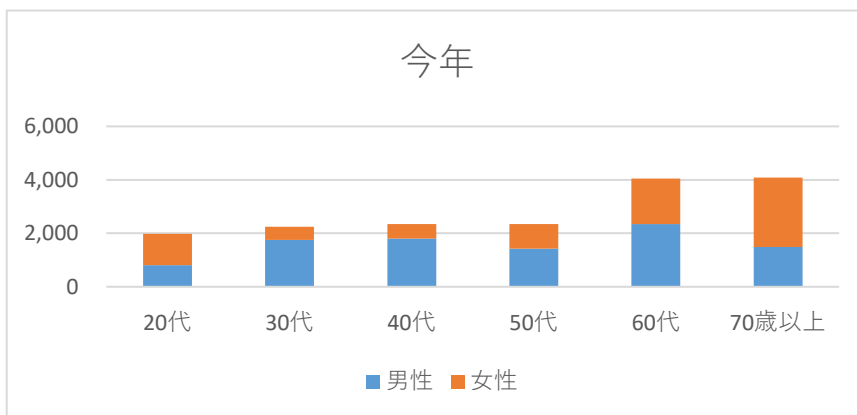
- ・データ提供：KDDI・技研商事インターナショナル「KDDI Location Analyzer」（auスマートフォンユーザーのうち個別同意を得たユーザーを対象に、個人を特定できない処理を行って集計した推計値）
- ・当該施設（またはエリア）を地図上で選択し、来街者（選択した施設（エリア）に勤務する者及び居住する者を除く）を集計した推計値

## はわい温泉の入込客分析（令和5年11月）

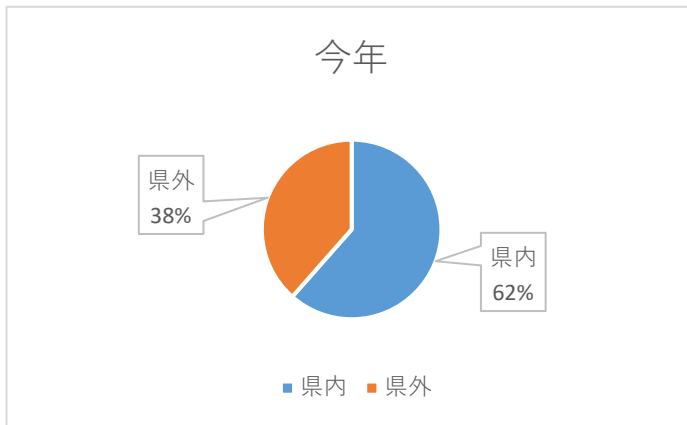
### ①平日・祝休日別



### ②性・年代別

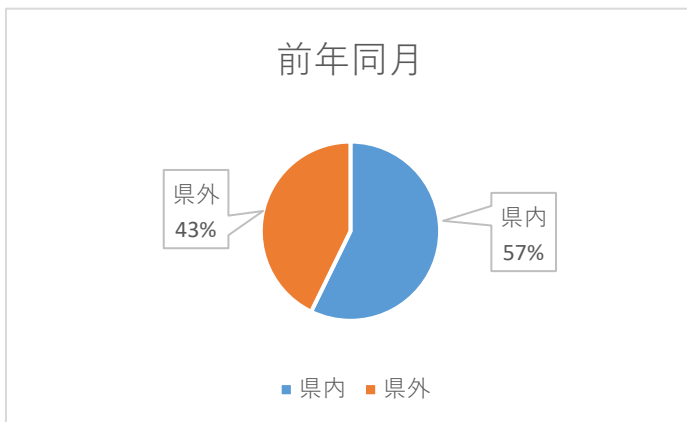


③県内・県外別（来訪者居住地）



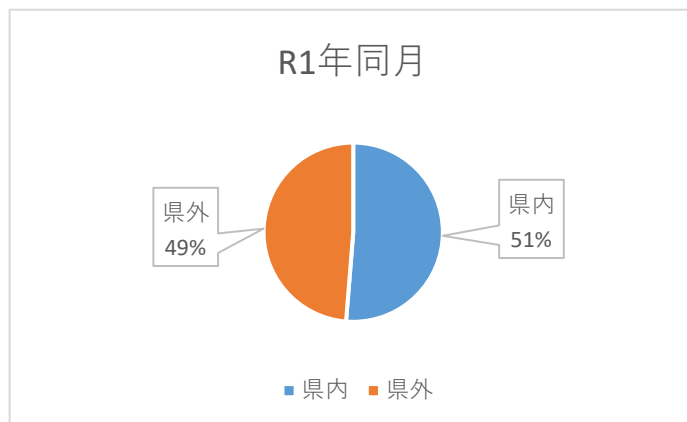
県外TOP 5（今年）

1位	大阪府
2位	岡山県
3位	兵庫県
4位	福岡県
5位	広島県



県外TOP 5（前年同月）

1位	兵庫県
2位	岡山県
3位	広島県
4位	大阪府
5位	東京都



県外TOP 5（R1年同月）

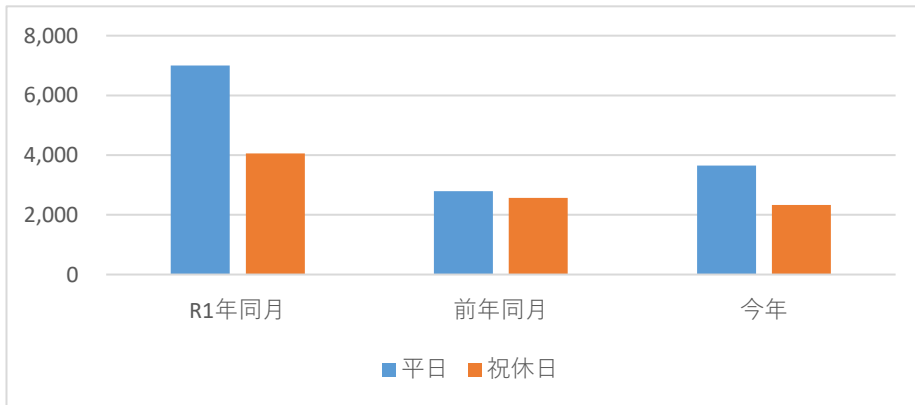
1位	兵庫県
2位	大阪府
3位	広島県
4位	岡山県
5位	香川県

【注意】

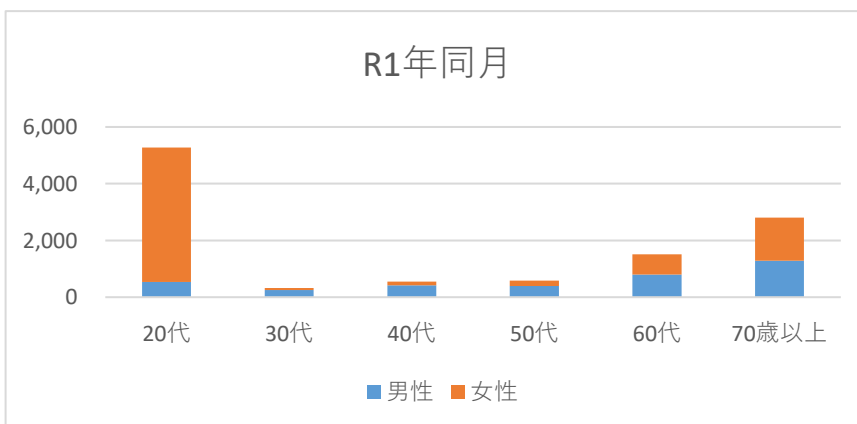
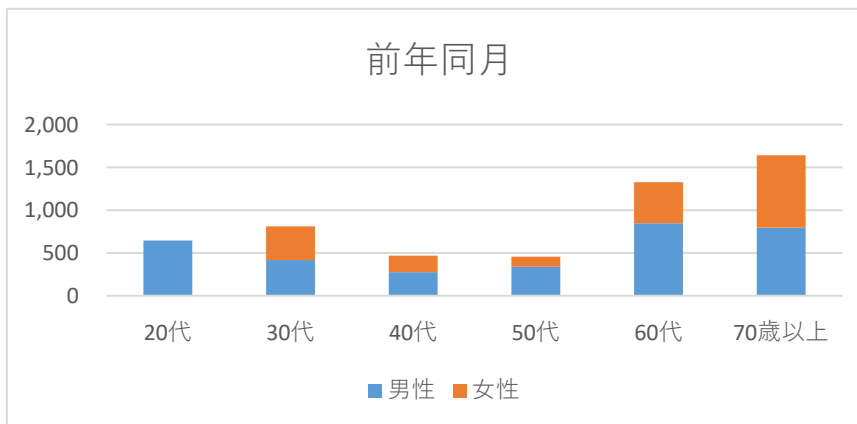
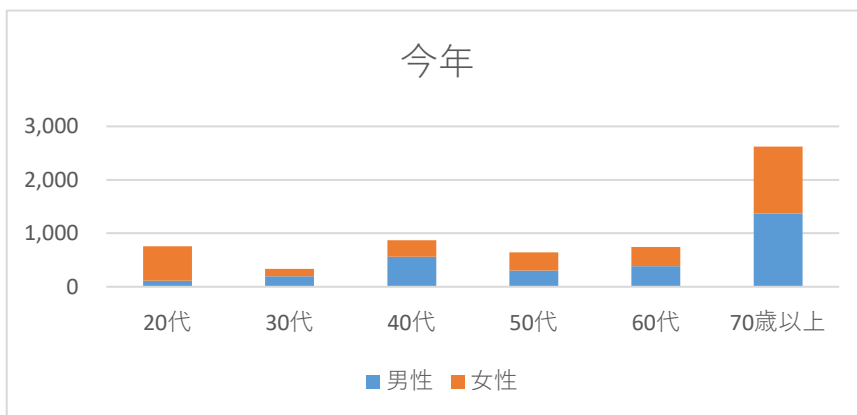
- ・データ提供：KDDI・技研商事インターナショナル「KDDI Location Analyzer」（auスマートフォンユーザーのうち個別同意を得たユーザーを対象に、個人を特定できない処理を行って集計した推計値）
- ・当該施設（またはエリア）を地図上で選択し、来街者（選択した施設（エリア）に勤務する者及び居住する者を除く）を集計した推計値

## 東郷温泉の入込客分析（令和5年11月）

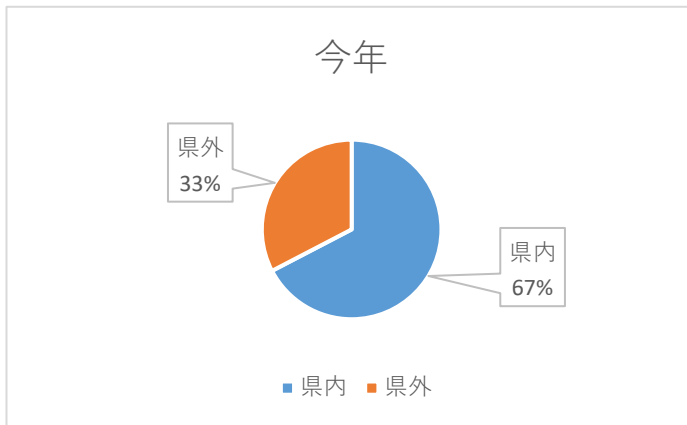
### ①平日・祝休日別



### ②性・年代別

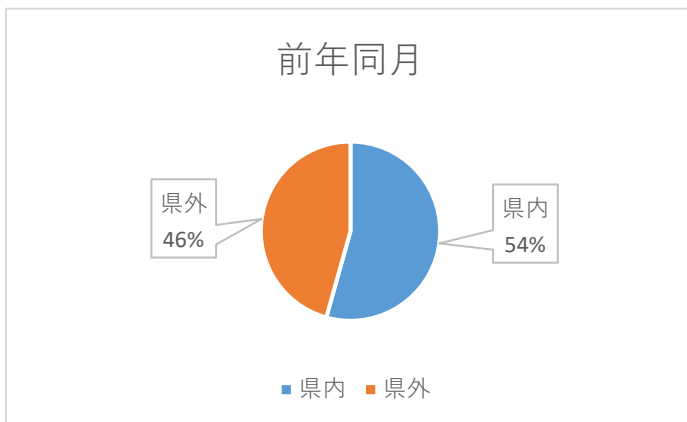


③県内・県外別（来訪者居住地）



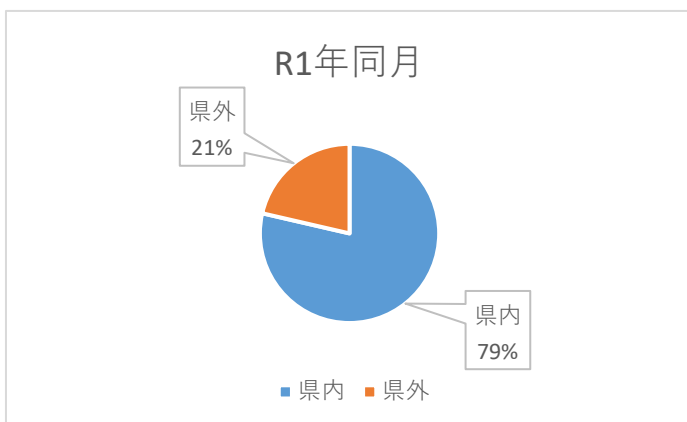
県外TOP 5（今年）

1位	広島県
2位	大阪府
3位	島根県
4位	兵庫県
5位	岡山県



県外TOP 5（前年同月）

1位	兵庫県
2位	愛知県
3位	大阪府
4位	岡山県
5位	東京都



県外TOP 5（R1年同月）

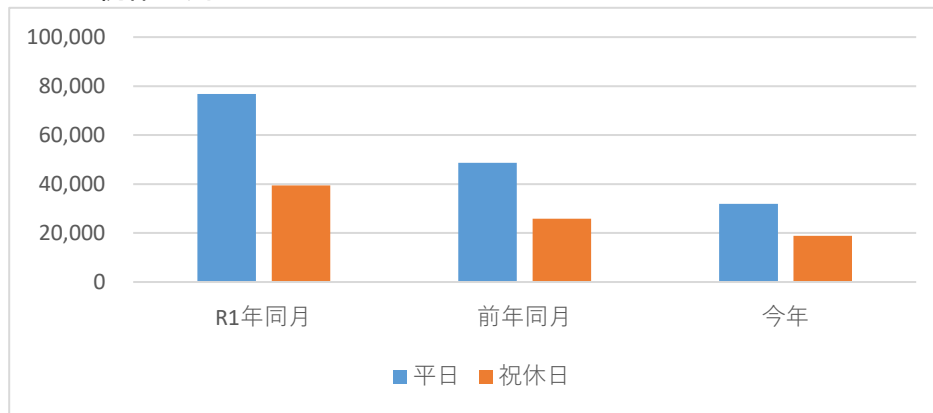
1位	岡山県
2位	大阪府
3位	兵庫県
4位	東京都
5位	広島県

【注意】

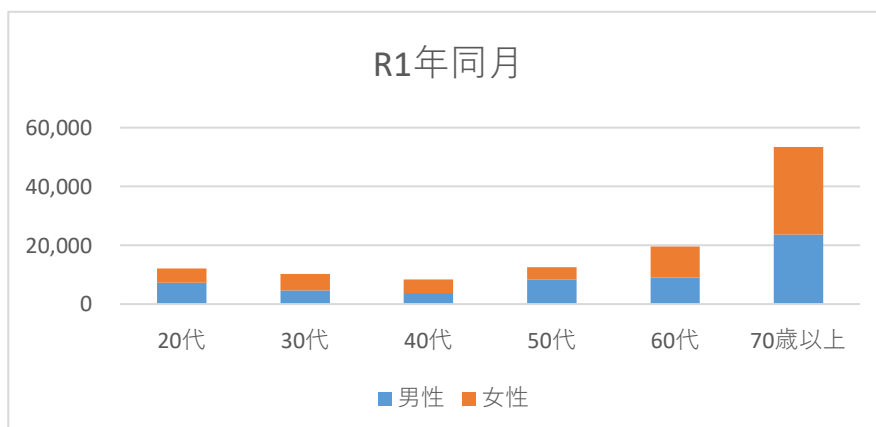
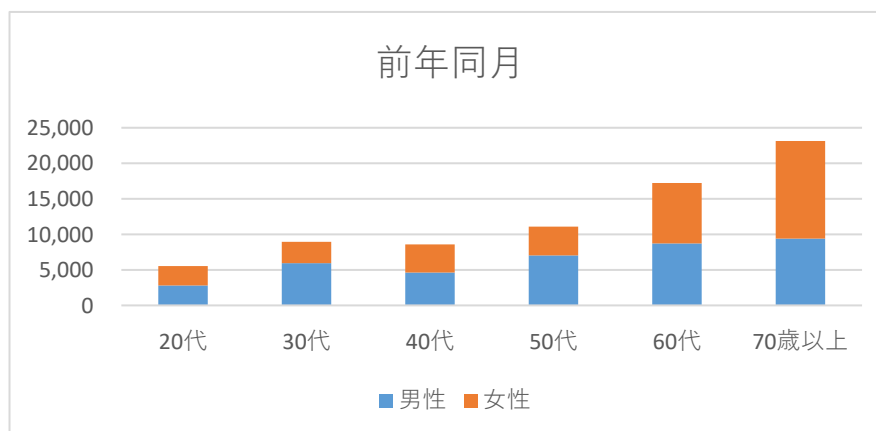
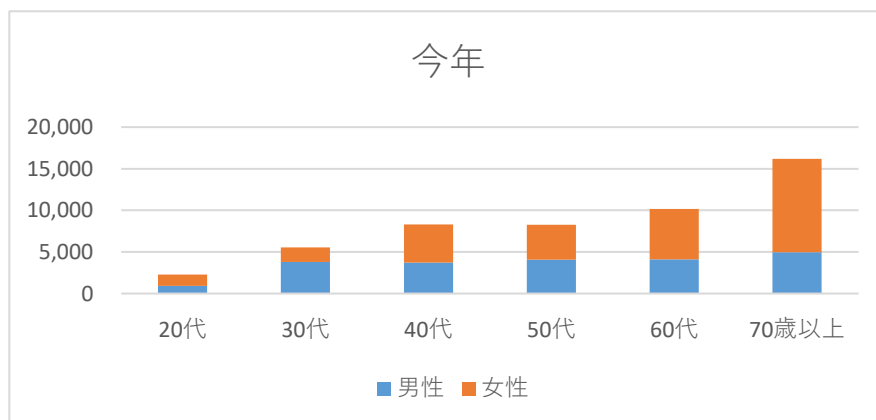
- ・データ提供：KDDI・技研商事インターナショナル「KDDI Location Analyzer」（auスマートフォンユーザーのうち個別同意を得たユーザーを対象に、個人を特定できない処理を行って集計した推計値）
- ・当該施設（またはエリア）を地図上で選択し、来街者（選択した施設（エリア）に勤務する者及び居住する者を除く）を集計した推計値

## 三朝温泉の入込客分析（令和5年11月）

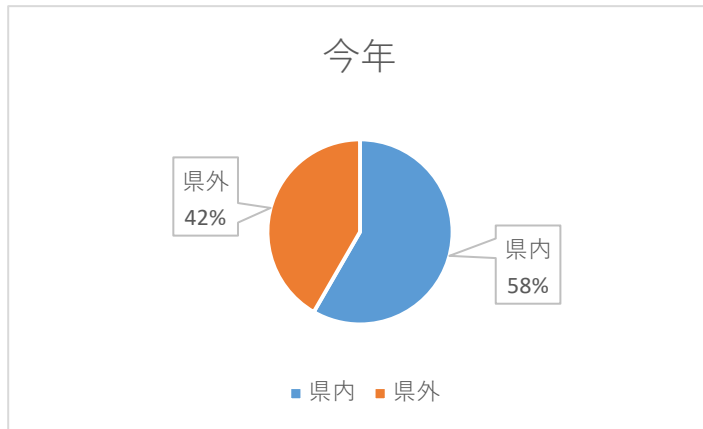
### ①平日・祝休日別



### ②性・年代別

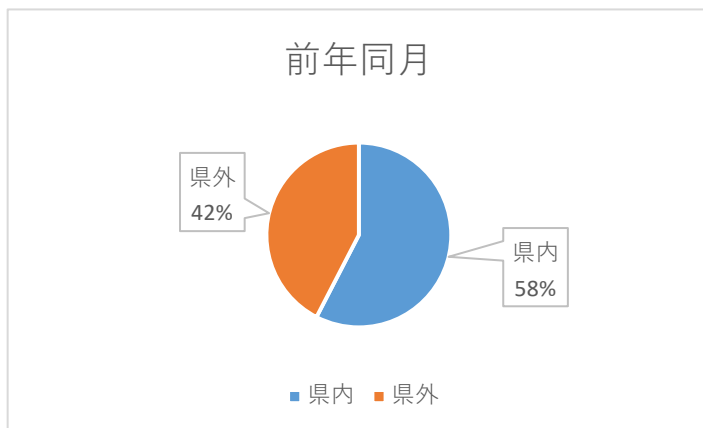


### ③県内・県外別（来訪者居住地）



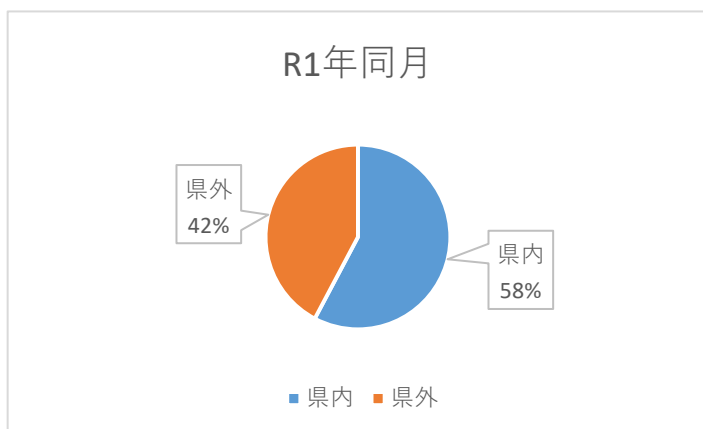
#### 県外TOP 5（今年）

1位	大阪府
2位	兵庫県
3位	岡山県
4位	広島県
5位	愛知県



#### 県外TOP 5（前年同月）

1位	兵庫県
2位	岡山県
3位	大阪府
4位	広島県
5位	東京都



#### 県外TOP 5（R1年同月）

1位	大阪府
2位	兵庫県
3位	広島県
4位	岡山県
5位	東京都

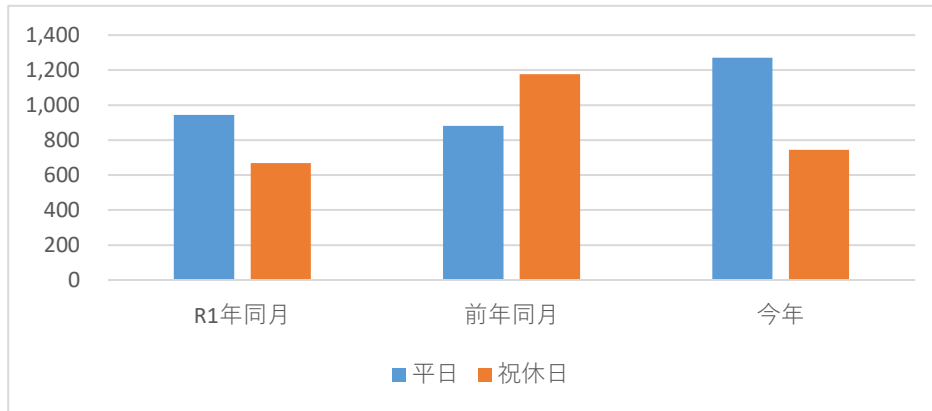
#### 【注意】

- ・ データ提供：KDDI・技研商事インターナショナル「KDDI Location Analyzer」（auスマートフォンユーザーのうち個別同意を得たユーザーを対象に、個人を特定できない処理を行って集計した推計値）
- ・ 当該施設（またはエリア）を地図上で選択し、来街者（選択した施設（エリア）に勤務する者及び居住する者を除く）を集計した推計値

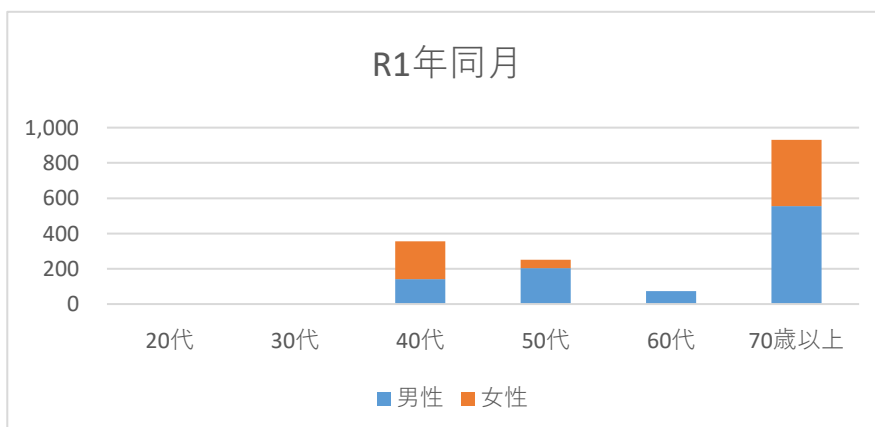
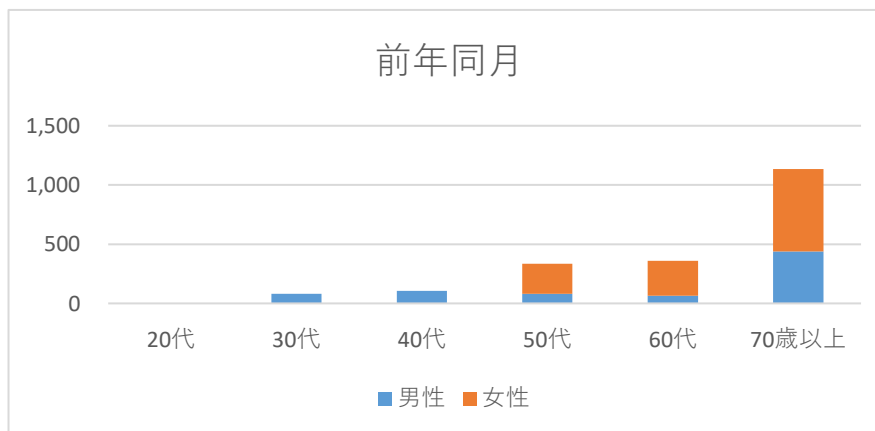
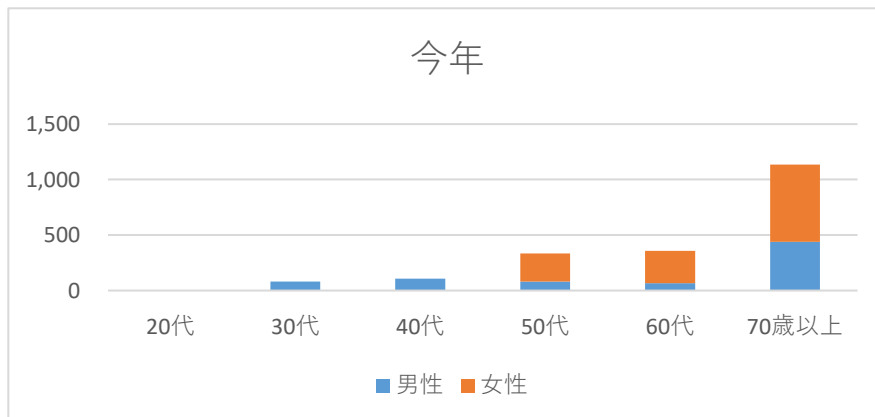


## 関金温泉の入込客分析（令和5年11月）

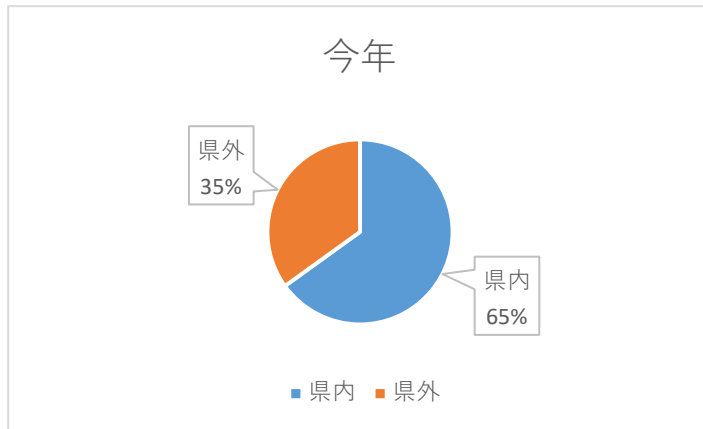
### ①平日・祝休日別



### ②性・年代別

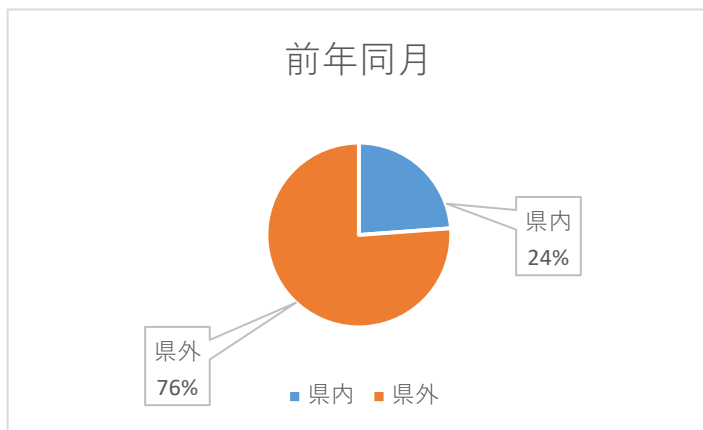


### ③県内・県外別（来訪者居住地）



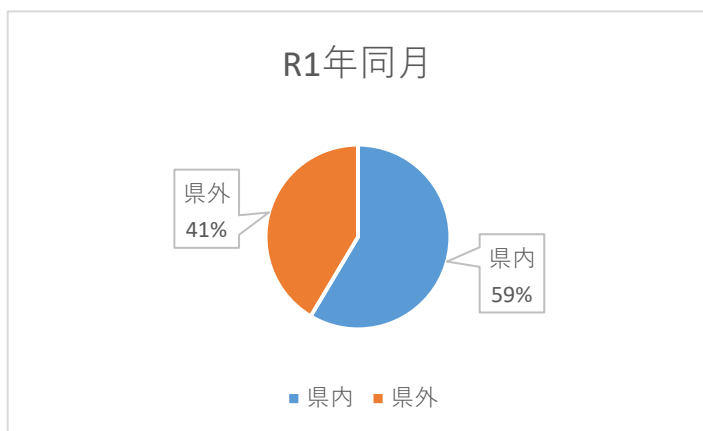
#### 県外TOP 5（今年）

1位	岡山県
2位	大阪府
3位	京都府
4位	広島県
5位	東京都



#### 県外TOP 5（前年同月）

1位	茨城県
2位	兵庫県
3位	大阪府
4位	岡山県
5位	徳島県



#### 県外TOP 5（R1年同月）

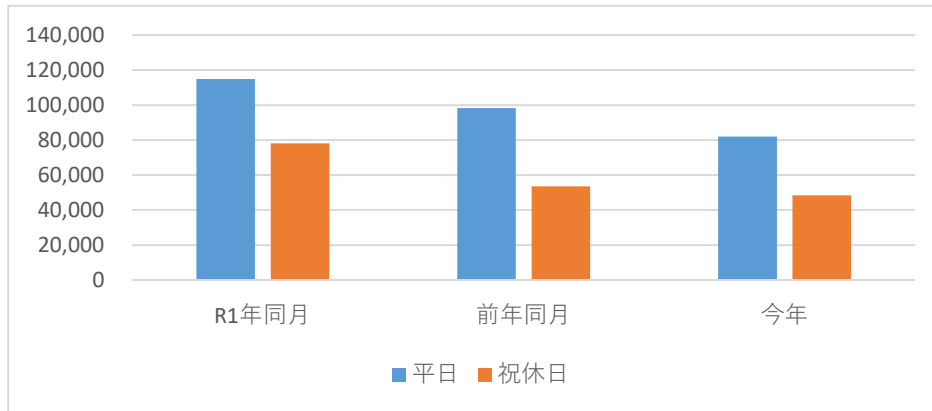
1位	広島県
2位	岡山県
3位	長野県
4位	京都府
5位	大阪府

#### 【注意】

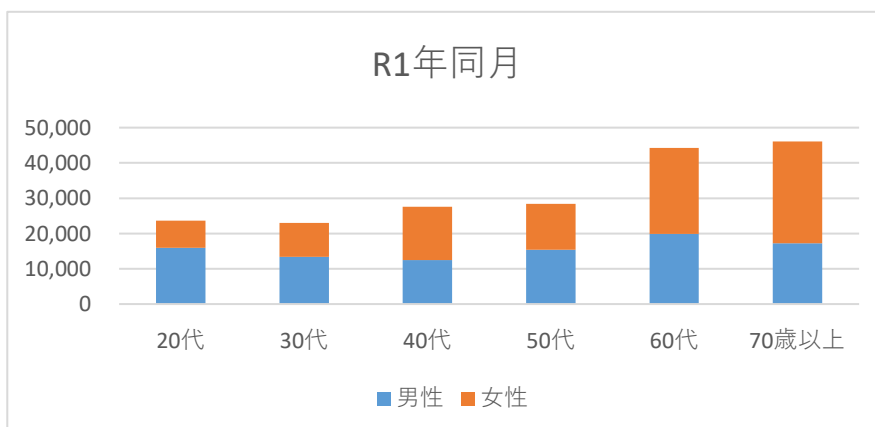
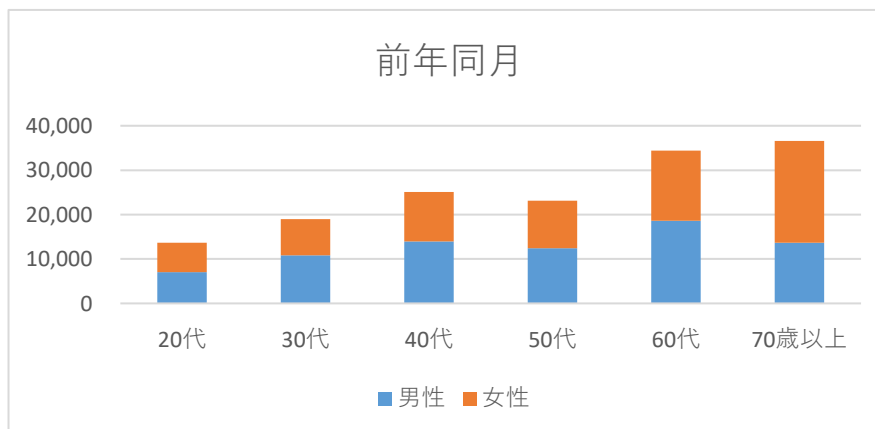
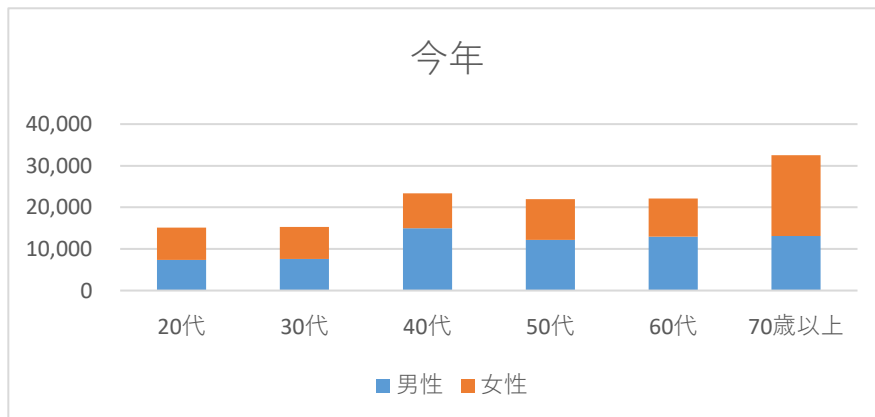
- ・ データ提供：KDDI・技研商事インターナショナル「KDDI Location Analyzer」（auスマートフォンユーザーのうち個別同意を得たユーザーを対象に、個人を特定できない処理を行って集計した推計値）
- ・ 当該施設（またはエリア）を地図上で選択し、来街者（選択した施設（エリア）に勤務する者及び居住する者を除く）を集計した推計値

## 皆生温泉の入込客分析（令和5年11月）

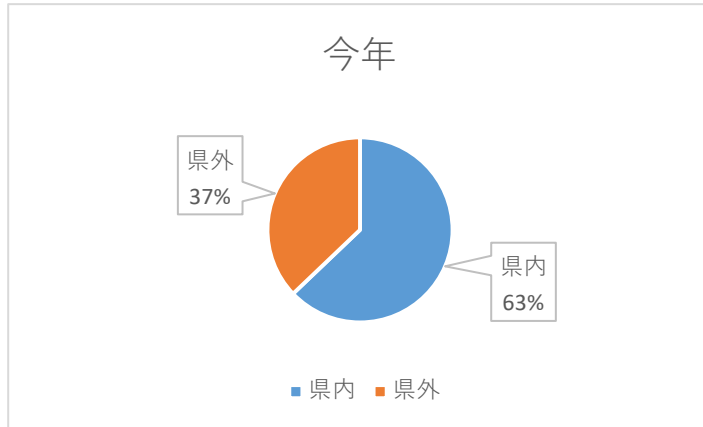
### ①平日・祝休日別



### ②性・年代別

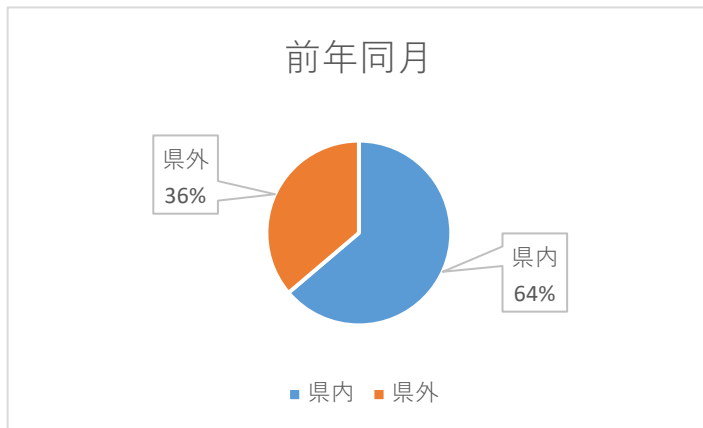


③県内・県外別（来訪者居住地）



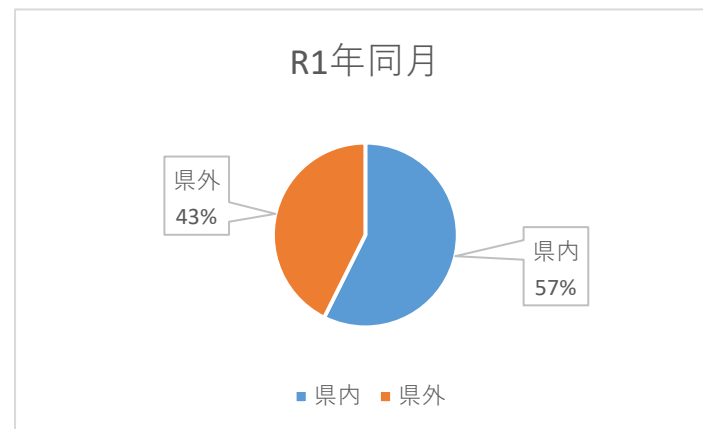
県外TOP 5（今年）

1位	島根県
2位	岡山県
3位	兵庫県
4位	大阪府
5位	広島県



県外TOP 5（前年同月）

1位	広島県
2位	島根県
3位	兵庫県
4位	大阪府
5位	岡山県



県外TOP 5（R1年同月）

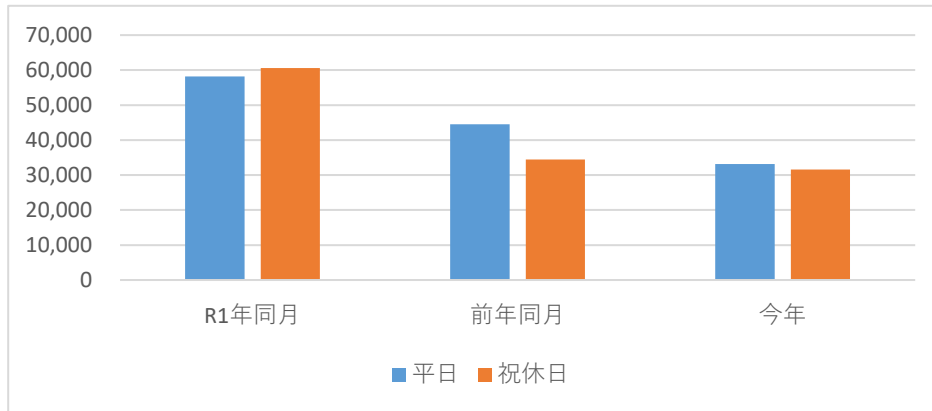
1位	島根県
2位	岡山県
3位	大阪府
4位	兵庫県
5位	広島県

【注意】

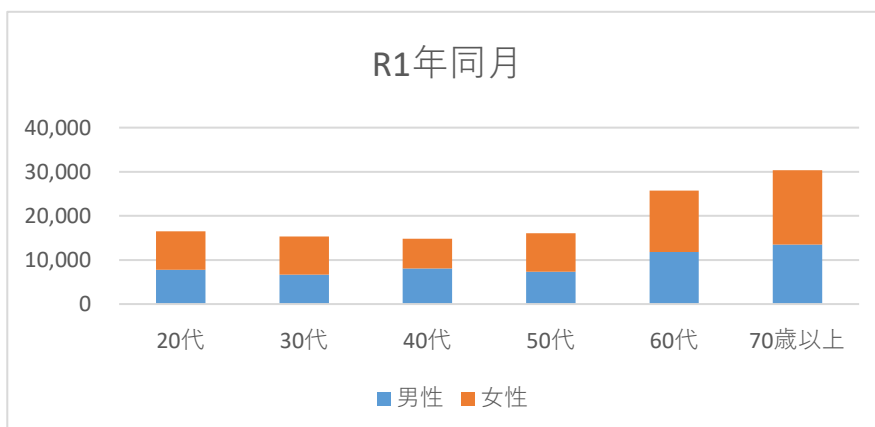
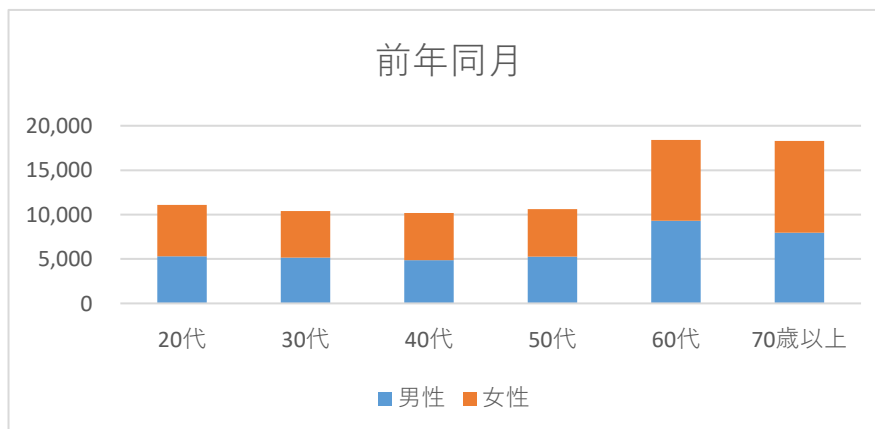
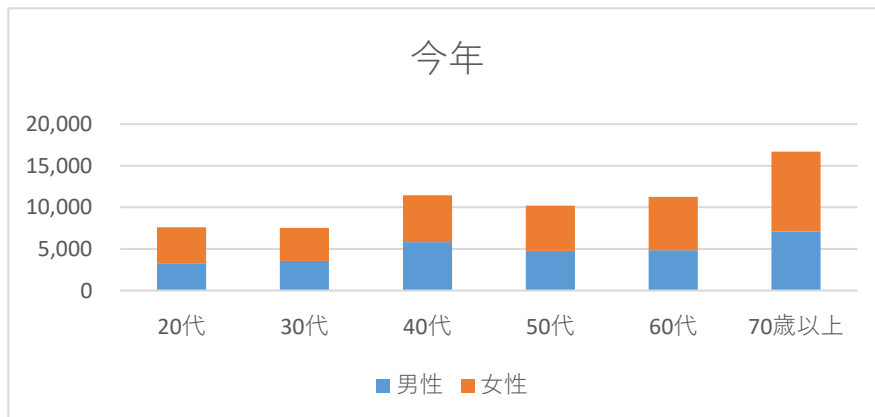
- ・ データ提供：KDDI・技研商事インターナショナル「KDDI Location Analyzer」（auスマートフォンユーザーのうち個別同意を得たユーザーを対象に、個人を特定できない処理を行って集計した推計値）
- ・ 当該施設（またはエリア）を地図上で選択し、来街者（選択した施設（エリア）に勤務する者及び居住する者を除く）を集計した推計値

## 鳥取砂丘の入込客分析（令和5年11月）

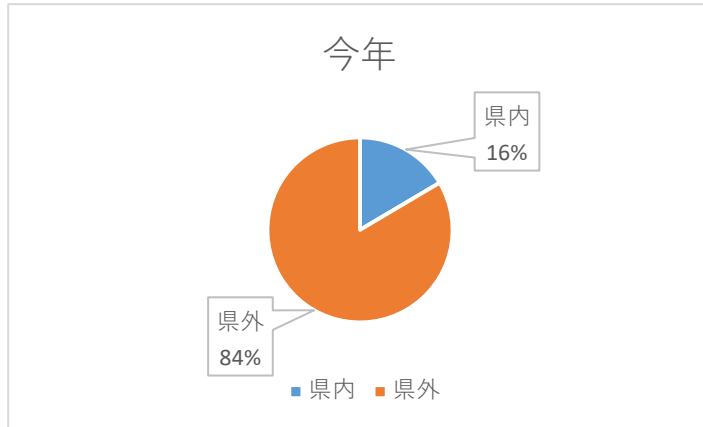
### ①平日・祝休日別



### ②性・年代別

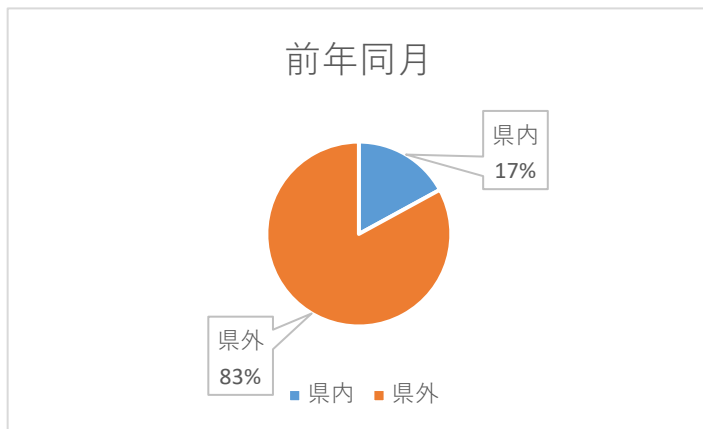


③県内・県外別（来訪者居住地）



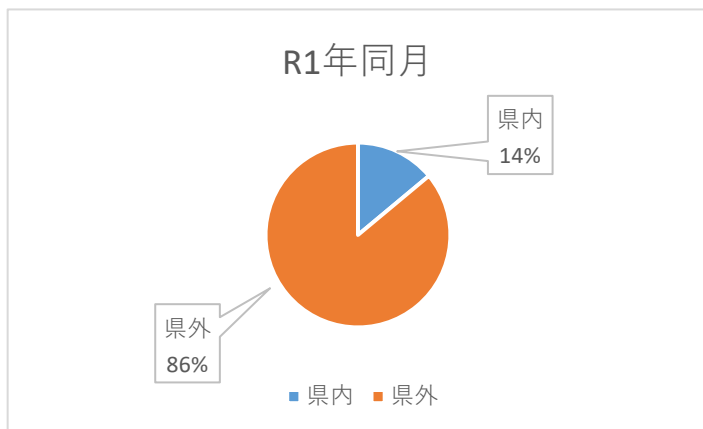
県外TOP 5（今年）

1位	大阪府
2位	兵庫県
3位	東京都
4位	愛知県
5位	広島県



県外TOP 5（前年同月）

1位	兵庫県
2位	大阪府
3位	東京都
4位	岡山県
5位	愛知県



県外TOP 5（R1年同月）

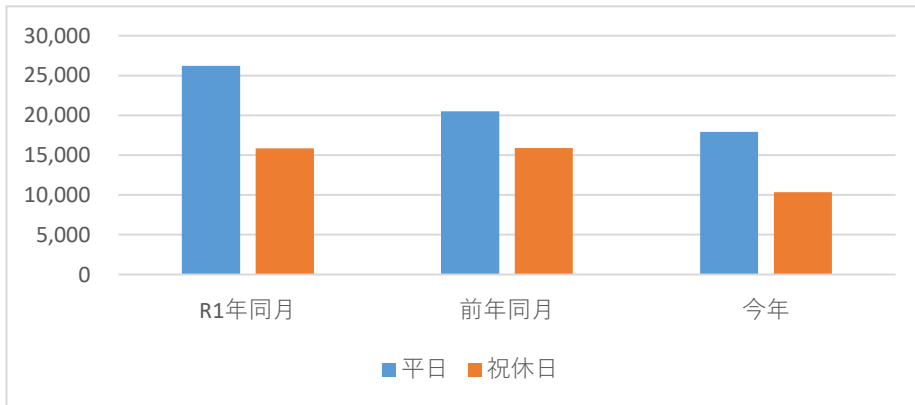
1位	大阪府
2位	兵庫県
3位	東京都
4位	愛知県
5位	岡山県

【注意】

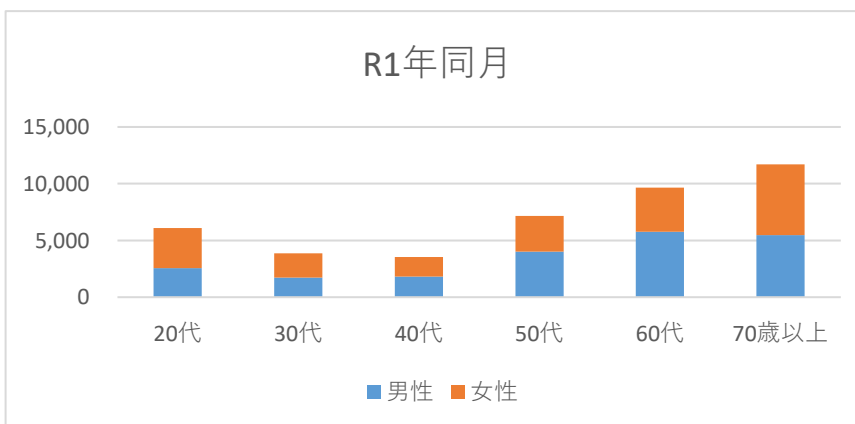
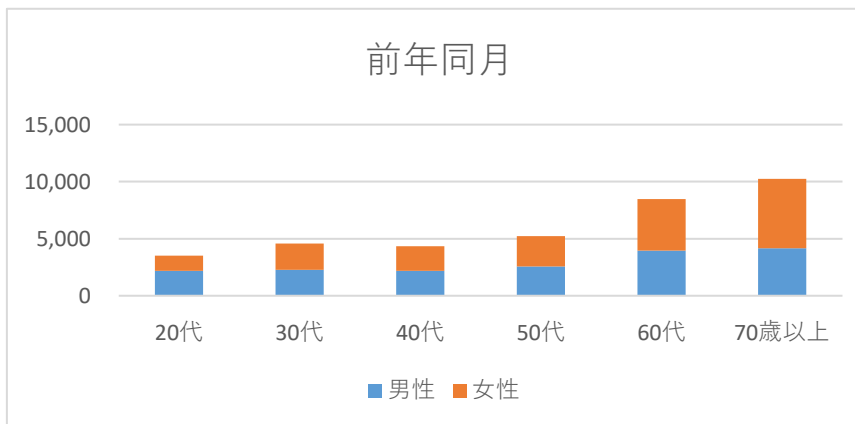
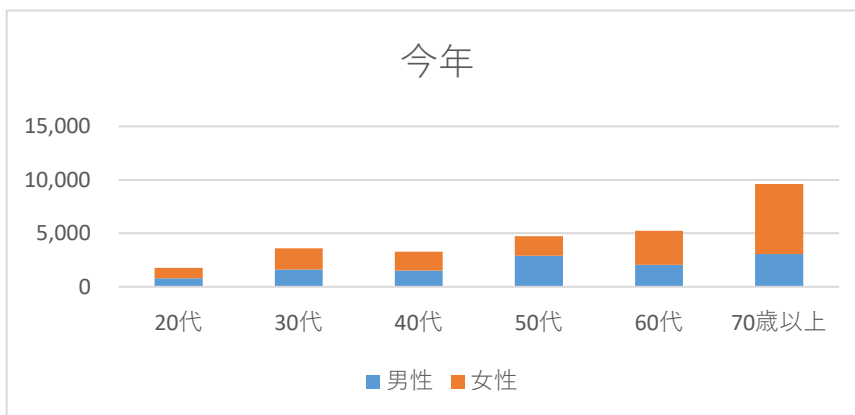
- ・ データ提供：KDDI・技研商事インターナショナル「KDDI Location Analyzer」（auスマートフォンユーザーのうち個別同意を得たユーザーを対象に、個人を特定できない処理を行って集計した推計値）
- ・ 当該施設（またはエリア）を地図上で選択し、来街者（選択した施設（エリア）に勤務する者及び居住する者を除く）を集計した推計値

## 倉吉白壁土蔵群の入込客分析（令和5年11月）

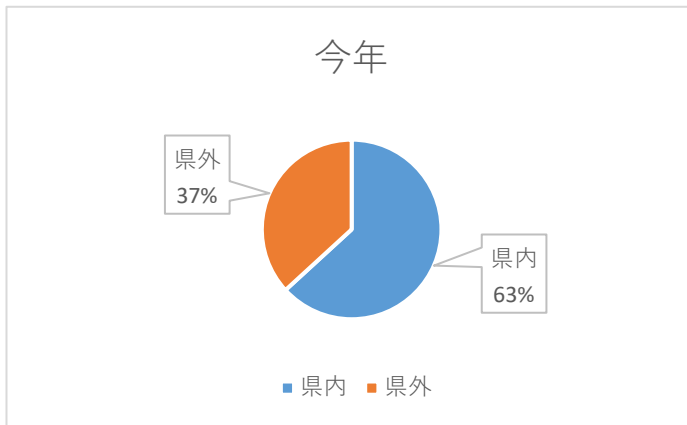
### ①平日・祝休日別



### ②性・年代別

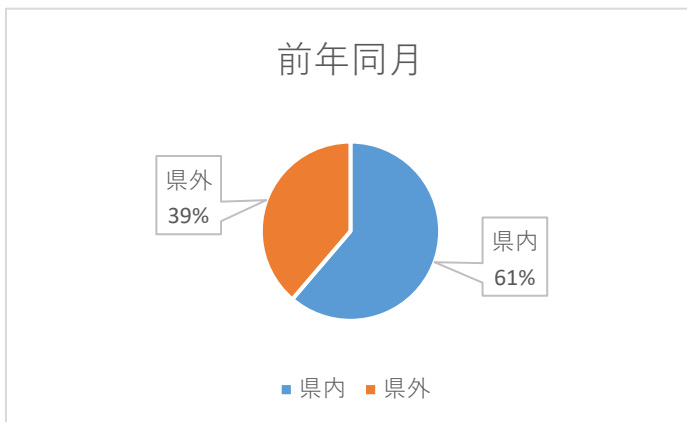


③県内・県外別（来訪者居住地）



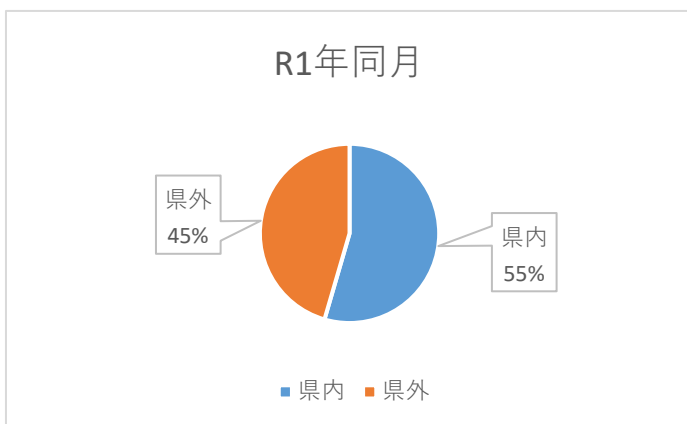
県外TOP 5（今年）

1位	広島県
2位	大阪府
3位	岡山県
4位	兵庫県
5位	島根県



県外TOP 5（前年同月）

1位	岡山県
2位	大阪府
3位	兵庫県
4位	東京都
5位	愛知県



県外TOP 5（R1年同月）

1位	兵庫県
2位	岡山県
3位	大阪府
4位	島根県
5位	広島県

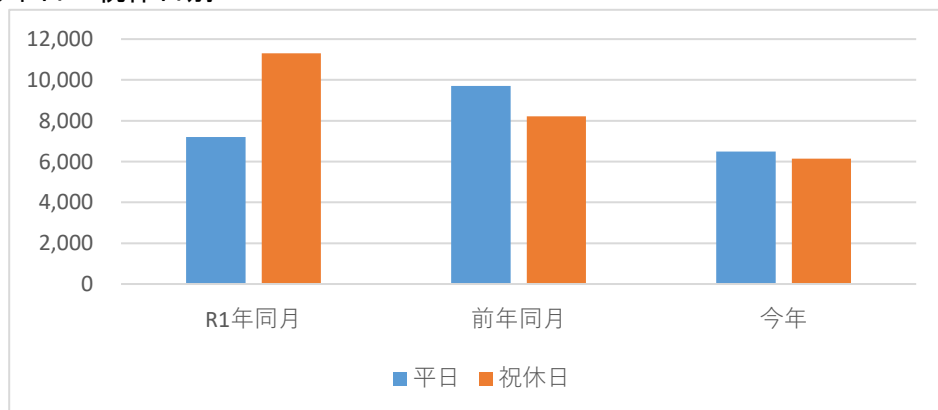
【注意】

- ・データ提供：KDDI・技研商事インターナショナル「KDDI Location Analyzer」（auスマートフォンユーザーのうち個別同意を得たユーザーを対象に、個人を特定できない処理を行って集計した推計値）
- ・当該施設（またはエリア）を地図上で選択し、来街者（選択した施設（エリア）に勤務する者及び居住する者を除く）を集計した推計値

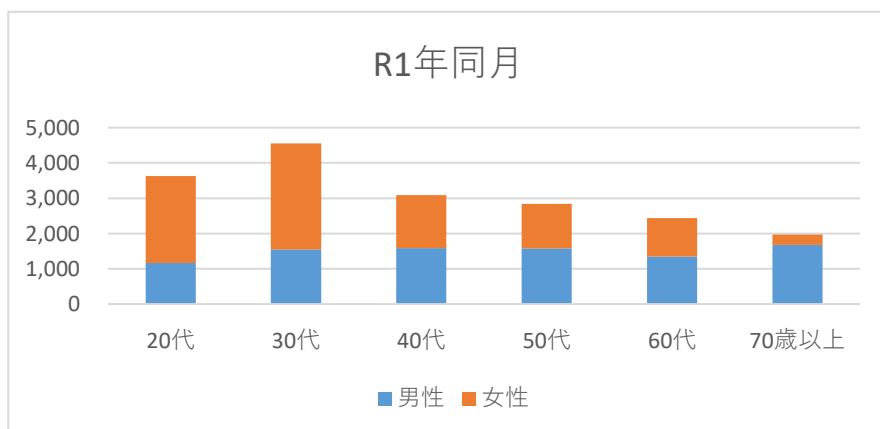
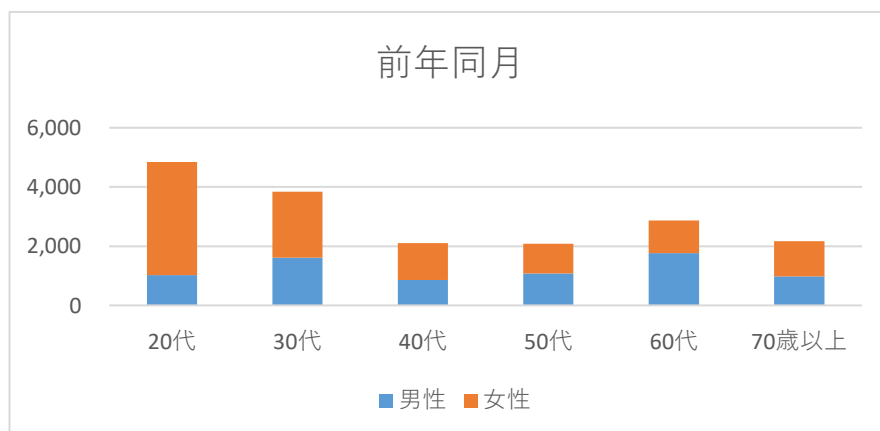
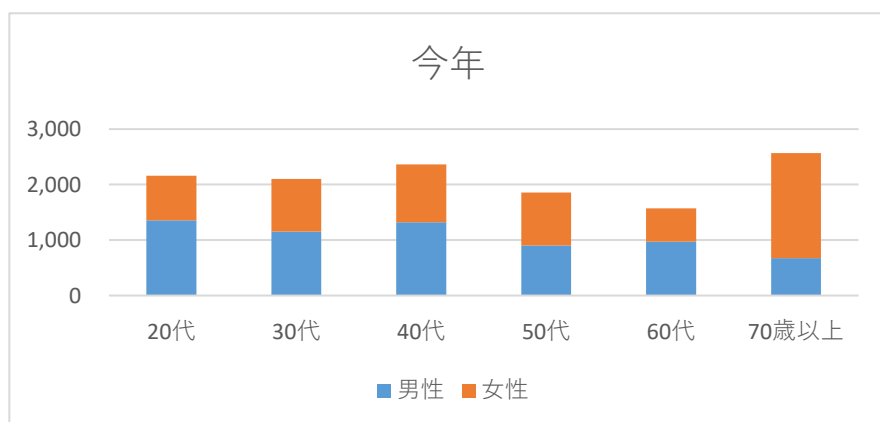


## 青山剛昌ふるさと館の入込客分析（令和5年11月）

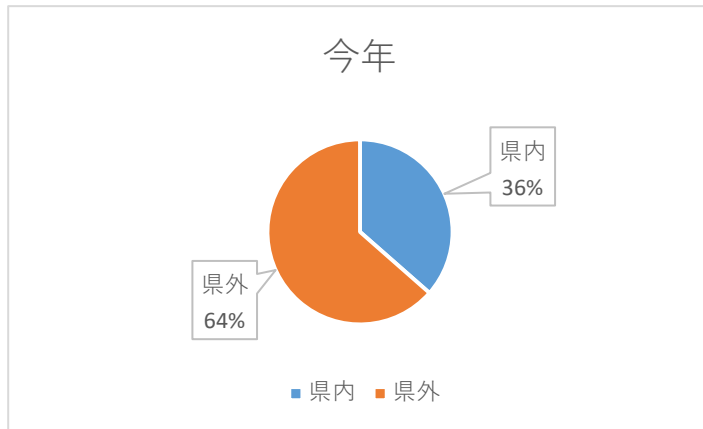
### ①平日・祝休日別



### ②性・年代別

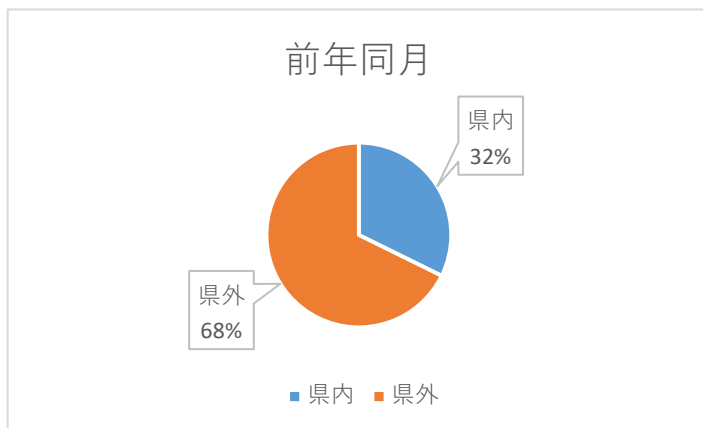


### ③県内・県外別（来訪者居住地）



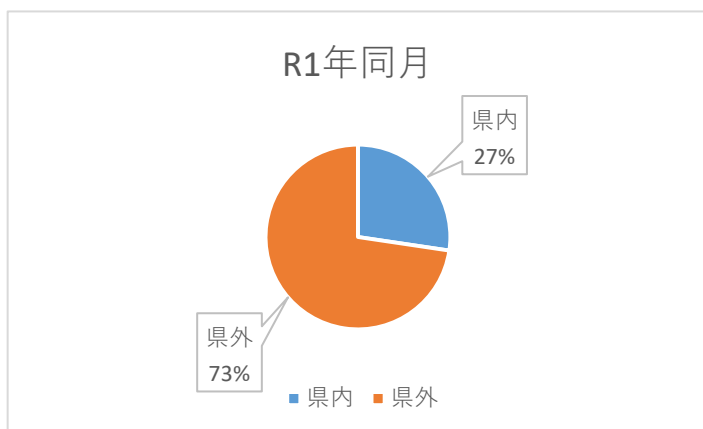
#### 県外TOP 5（今年）

1位	広島県
2位	大阪府
3位	兵庫県
4位	岡山県
5位	埼玉県



#### 県外TOP 5（前年同月）

1位	兵庫県
2位	大阪府
3位	岡山県
4位	島根県
5位	東京都



#### 県外TOP 5（R1年同月）

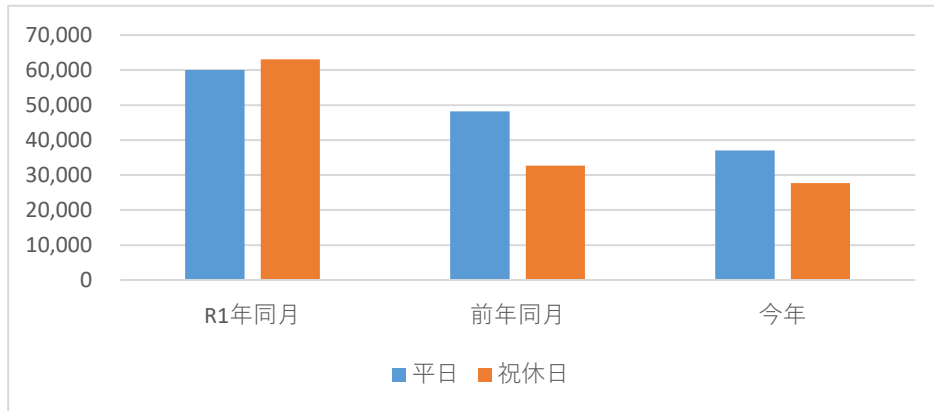
1位	大阪府
2位	兵庫県
3位	岡山県
4位	広島県
5位	愛知県

#### 【注意】

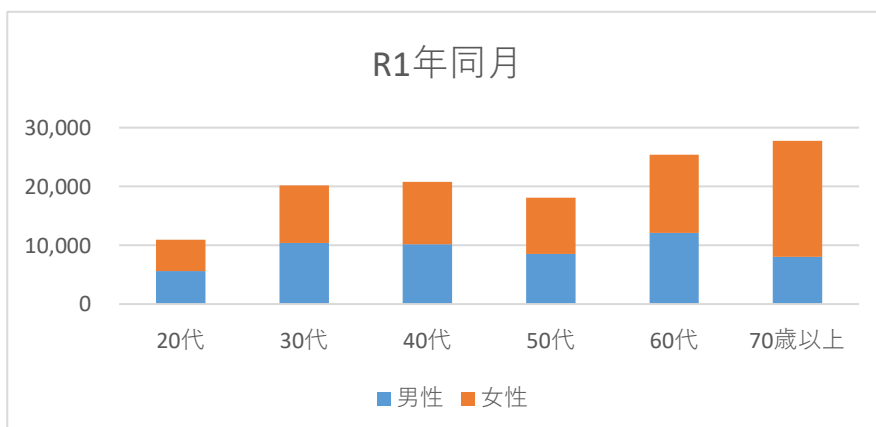
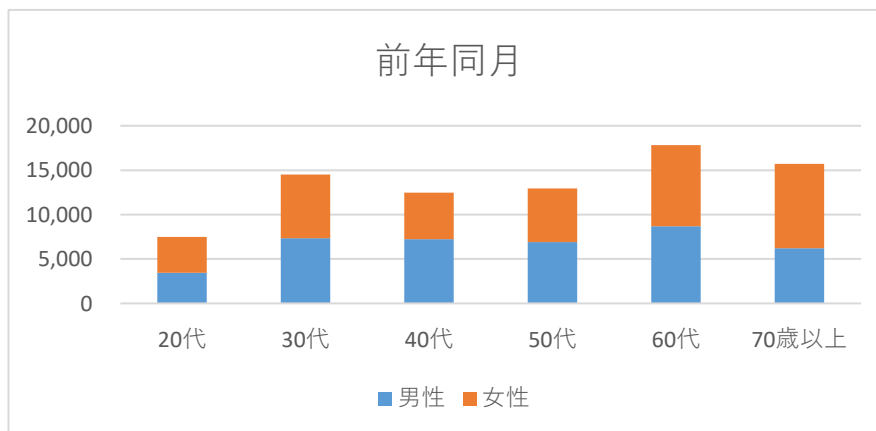
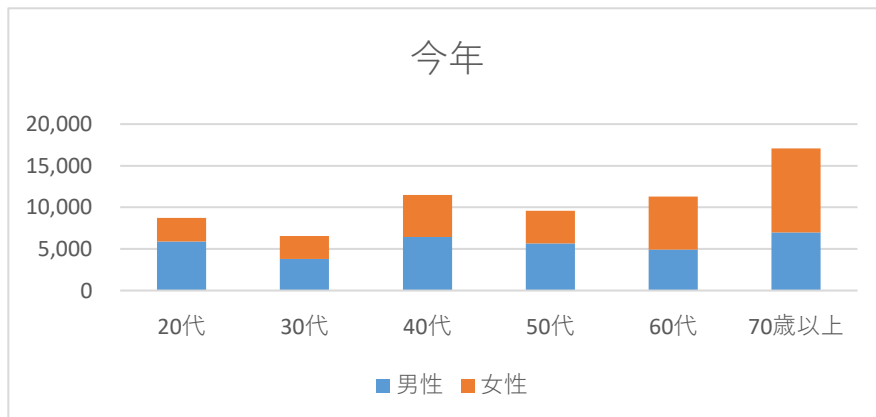
- ・ データ提供：KDDI・技研商事インターナショナル「KDDI Location Analyzer」（auスマートフォンユーザーのうち個別同意を得たユーザーを対象に、個人を特定できない処理を行って集計した推計値）
- ・ 当該施設（またはエリア）を地図上で選択し、来街者（選択した施設（エリア）に勤務する者及び居住する者を除く）を集計した推計値

# 水木しげるロードの入込客分析（令和5年11月）

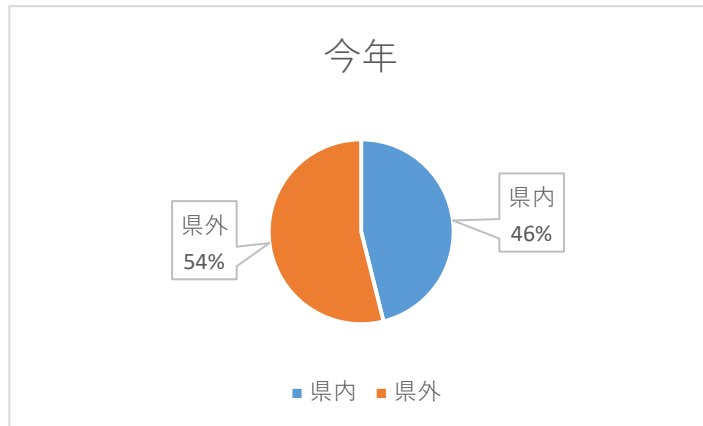
## ①平日・祝休日別



## ②性・年代別

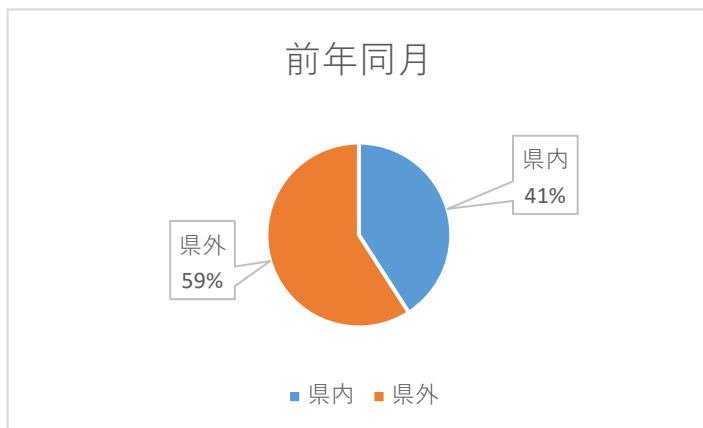


### ③県内・県外別（来訪者居住地）



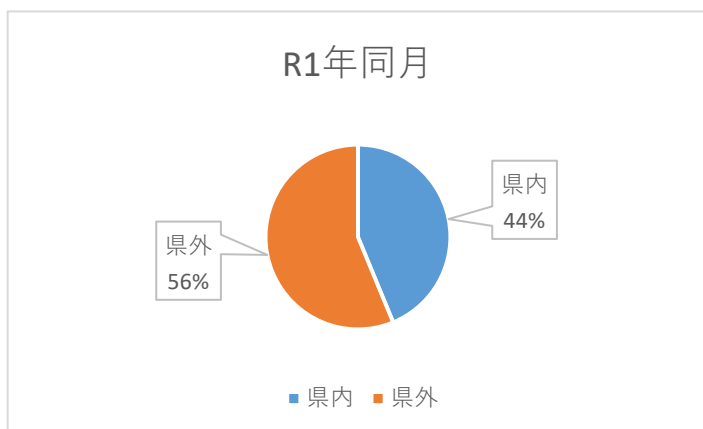
#### 県外TOP 5（今年）

1位	島根県
2位	広島県
3位	大阪府
4位	兵庫県
5位	岡山県



#### 県外TOP 5（前年同月）

1位	兵庫県
2位	広島県
3位	島根県
4位	大阪府
5位	岡山県



#### 県外TOP 5（R1年同月）

1位	広島県
2位	島根県
3位	大阪府
4位	岡山県
5位	兵庫県

#### 【注意】

- ・ データ提供：KDDI・技研商事インターナショナル「KDDI Location Analyzer」（auスマートフォンユーザーのうち個別同意を得たユーザーを対象に、個人を特定できない処理を行って集計した推計値）
- ・ 当該施設（またはエリア）を地図上で選択し、来街者（選択した施設（エリア）に勤務する者及び居住する者を除く）を集計した推計値