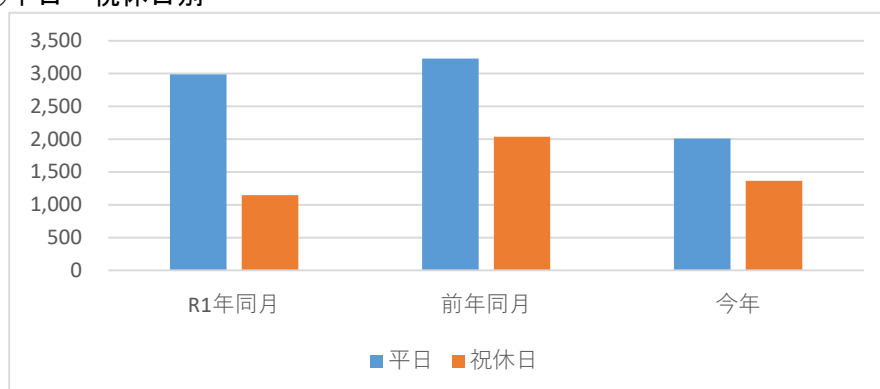
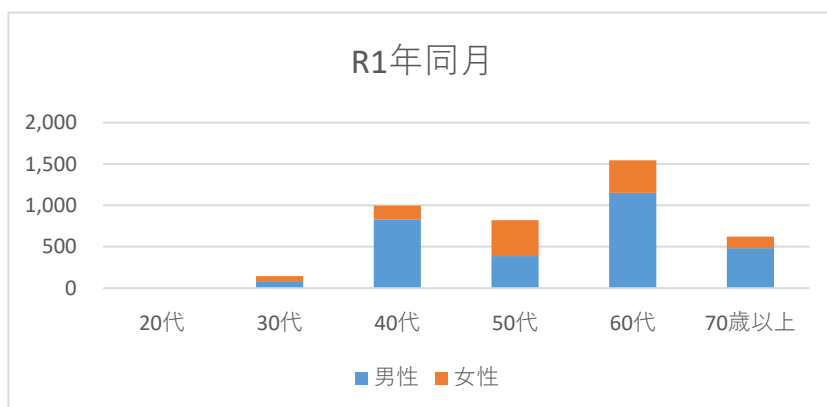
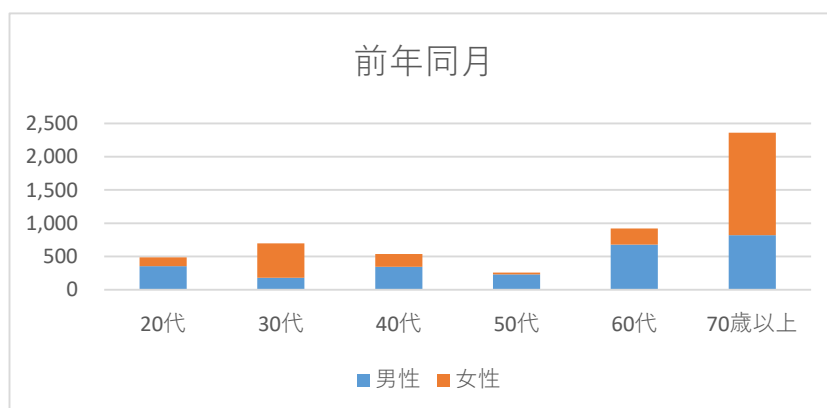
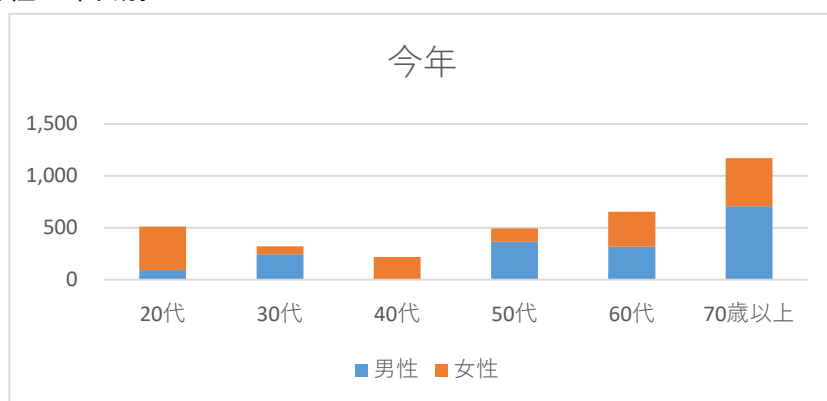


## 岩井温泉の入込客分析（令和7年11月）

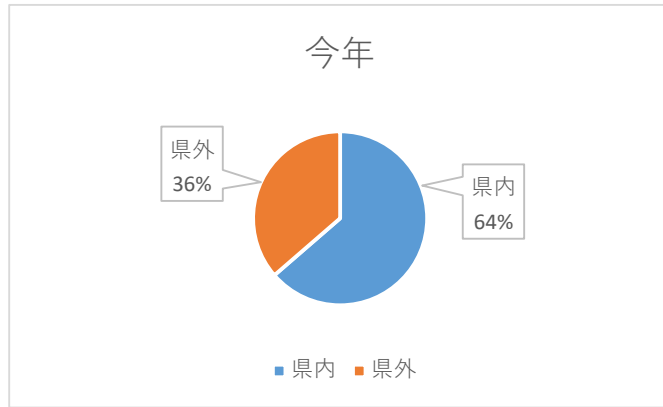
### ①平日・祝休日別



### ②性・年代別

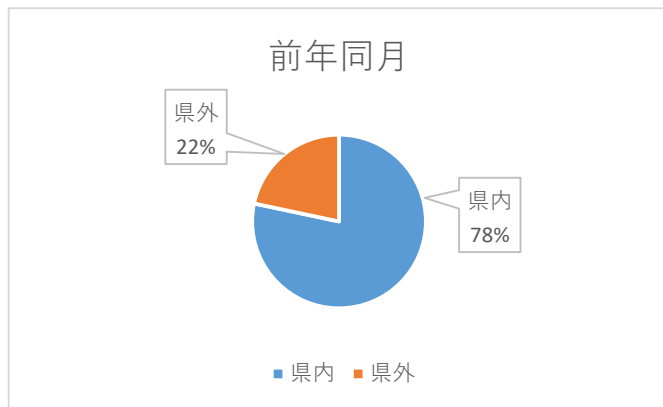


### ③県内・県外別（来訪者居住地）



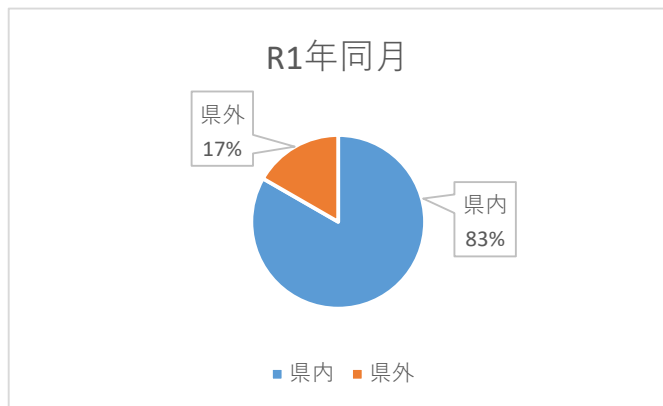
#### 県外TOP 5（今年）

1位	兵庫県
2位	岡山県
3位	東京都
4位	大阪府
5位	長野県



#### 県外TOP 5（前年同月）

1位	兵庫県
2位	大阪府
3位	岡山県
4位	愛知県
5位	広島県



#### 県外TOP 5（R1年同月）

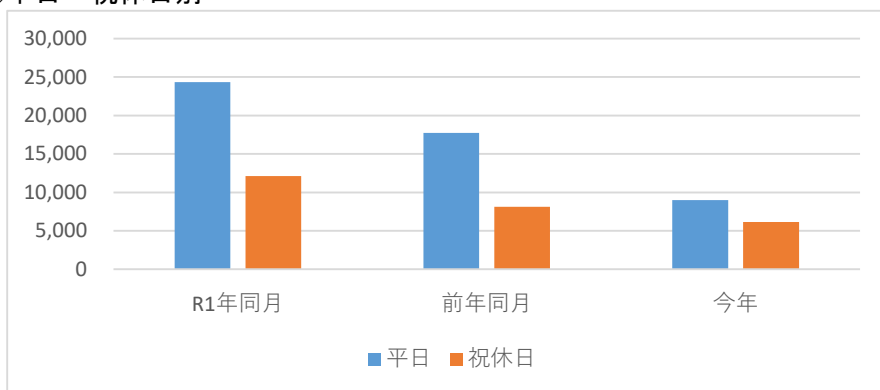
1位	兵庫県
2位	大阪府
3位	千葉県
4位	岡山県
5位	東京都

#### 【注意】

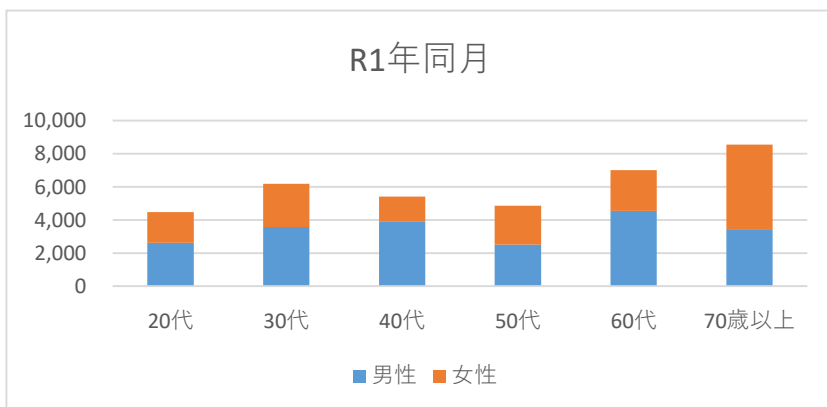
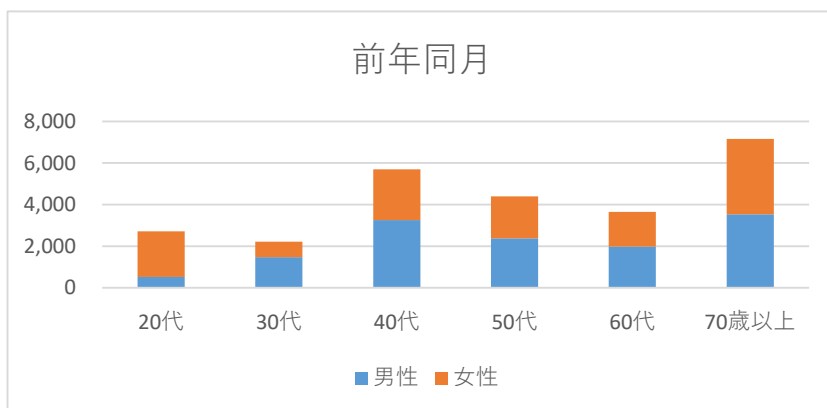
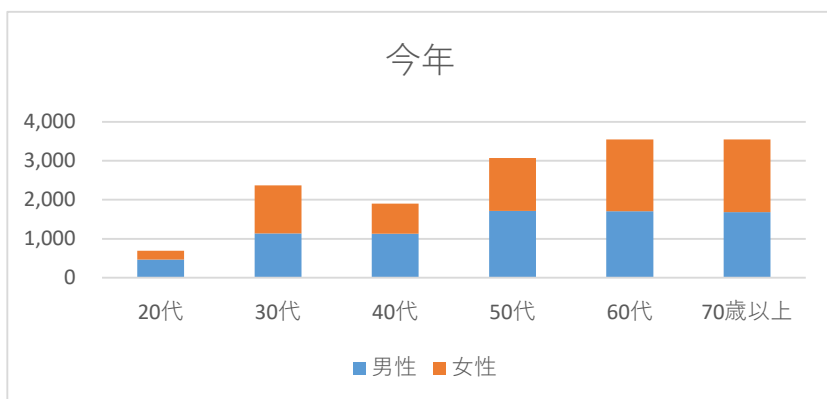
- ・データ提供：KDDI・技研商事インターナショナル「KDDI Location Analyzer」（auスマートフォンユーザーのうち個別同意を得たユーザーを対象に、個人を特定できない処理を行って集計した推計値）
- ・当該施設（またはエリア）を地図上で選択し、来街者（選択した施設（エリア）に勤務する者及び居住する者を除く）を集計した推計値

## 鳥取温泉の入込客分析（令和7年11月）

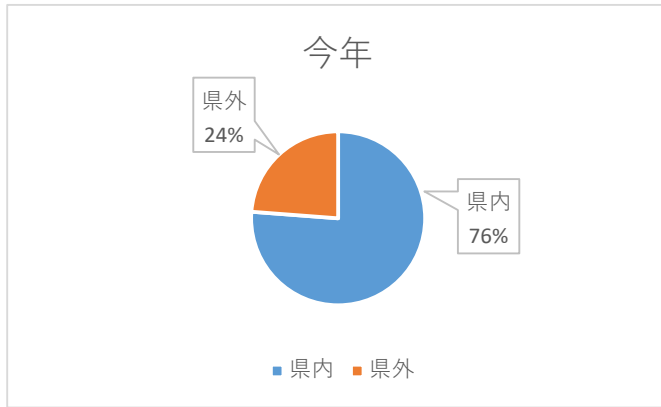
### ①平日・祝休日別



### ②性・年代別

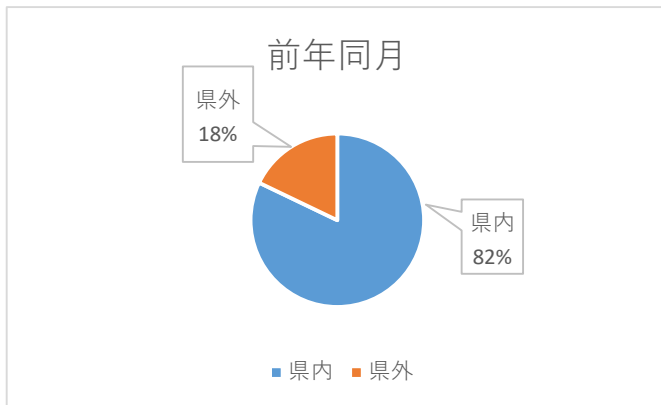


### ③県内・県外別（来訪者居住地）



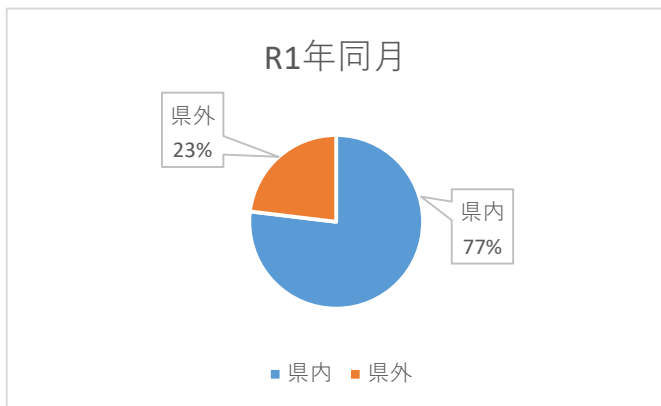
#### 県外TOP 5（今年）

1位	東京都
2位	兵庫県
3位	大阪府
4位	岡山県
5位	千葉県



#### 県外TOP 5（前年同月）

1位	東京都
2位	大阪府
3位	兵庫県
4位	広島県
5位	愛知県



#### 県外TOP 5（R1年同月）

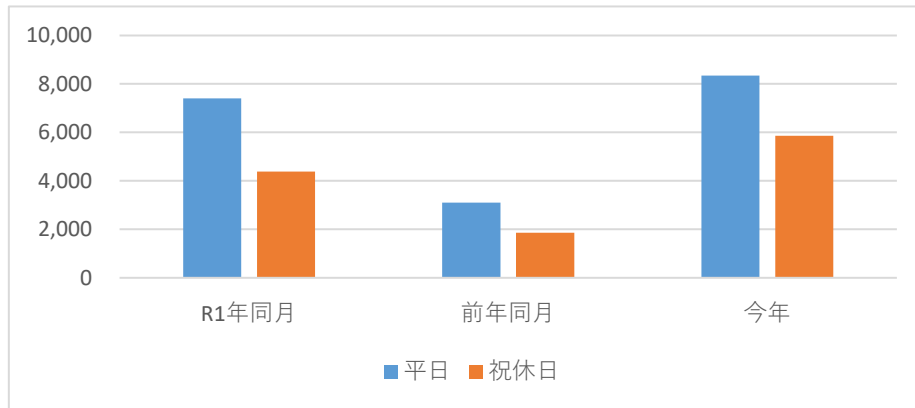
1位	東京都
2位	広島県
3位	大阪府
4位	兵庫県
5位	島根県

#### 【注意】

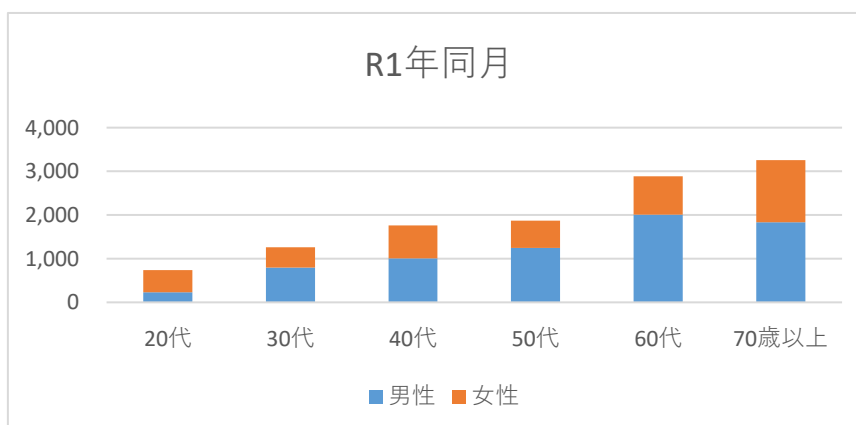
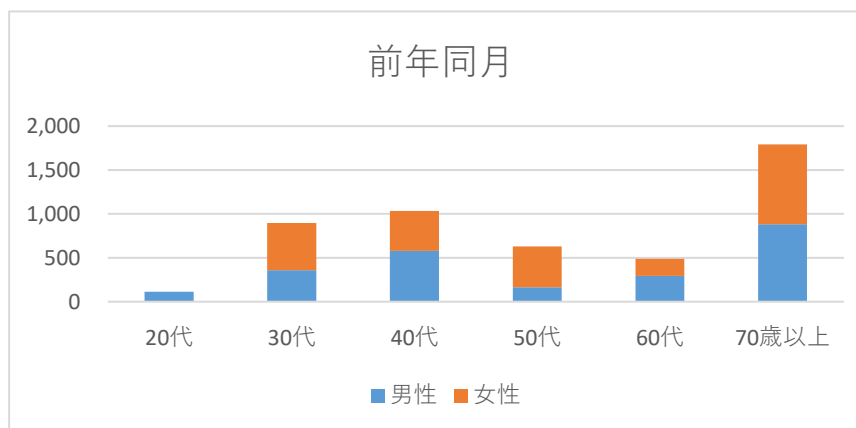
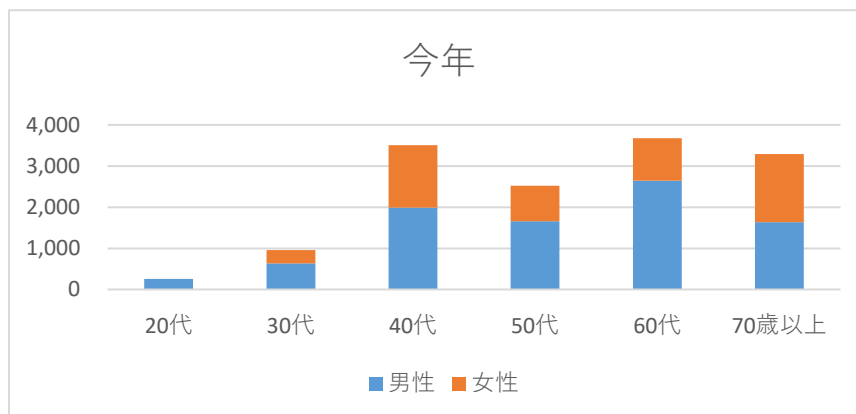
- ・データ提供：KDDI・技研商事インターナショナル「KDDI Location Analyzer」（auスマートフォンユーザーのうち個別同意を得たユーザーを対象に、個人を特定できない処理を行って集計した推計値）
- ・当該施設（またはエリア）を地図上で選択し、来街者（選択した施設（エリア）に勤務する者及び居住する者を除く）を集計した推計値

## 吉岡温泉の入込客分析（令和7年11月）

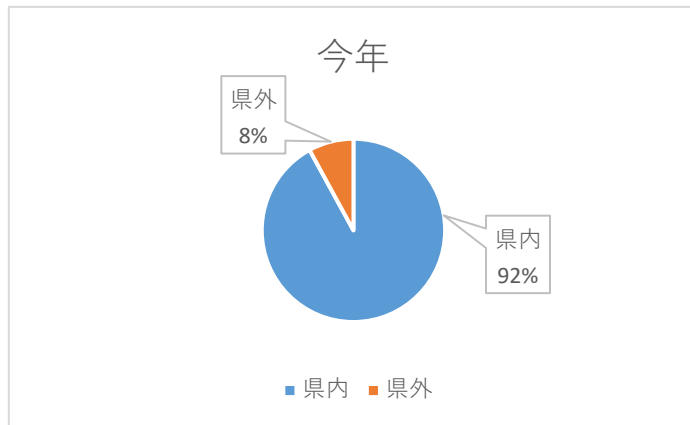
### ①平日・祝休日別



### ②性・年代別

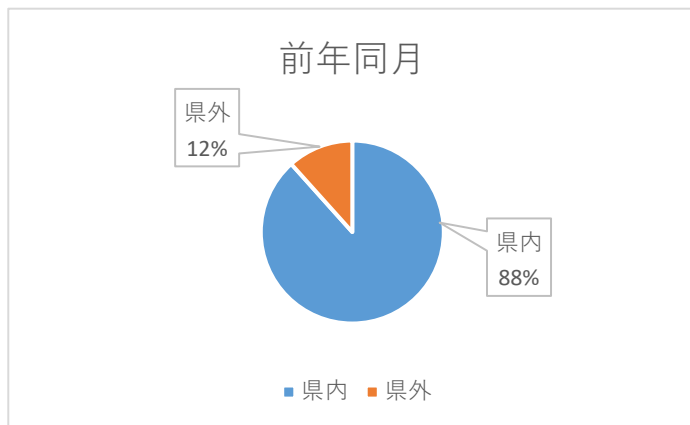


### ③県内・県外別（来訪者居住地）



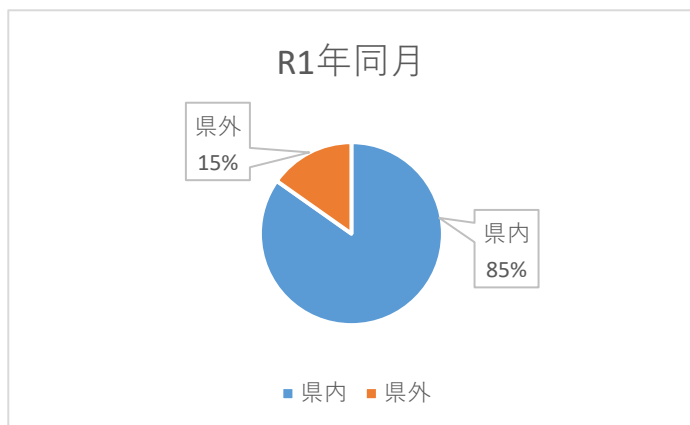
#### 県外TOP 5（今年）

1位	島根県
2位	兵庫県
3位	大阪府
4位	岡山県
5位	京都府



#### 県外TOP 5（前年同月）

1位	岡山県
2位	兵庫県
3位	富山県
4位	京都府
5位	大阪府



#### 県外TOP 5（R1年同月）

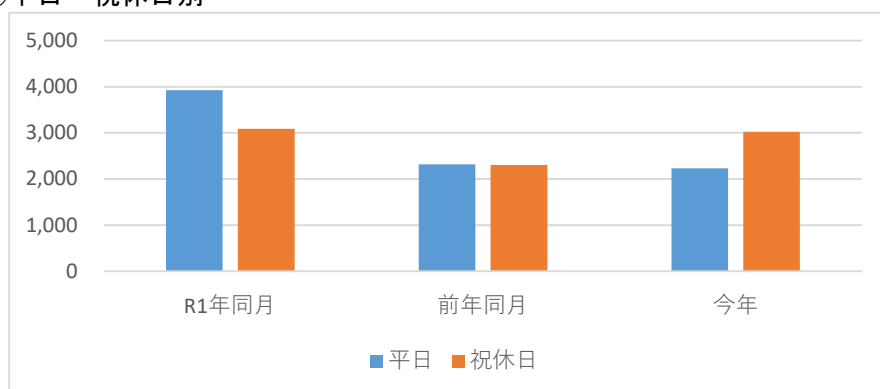
1位	兵庫県
2位	岡山県
3位	大阪府
4位	島根県
5位	埼玉県

#### 【注意】

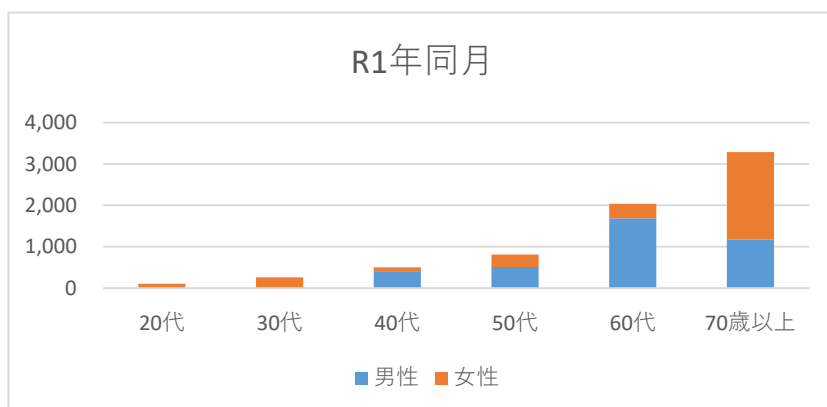
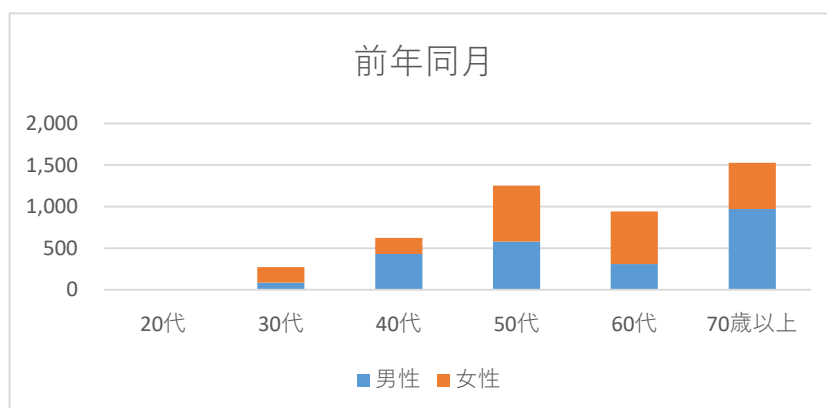
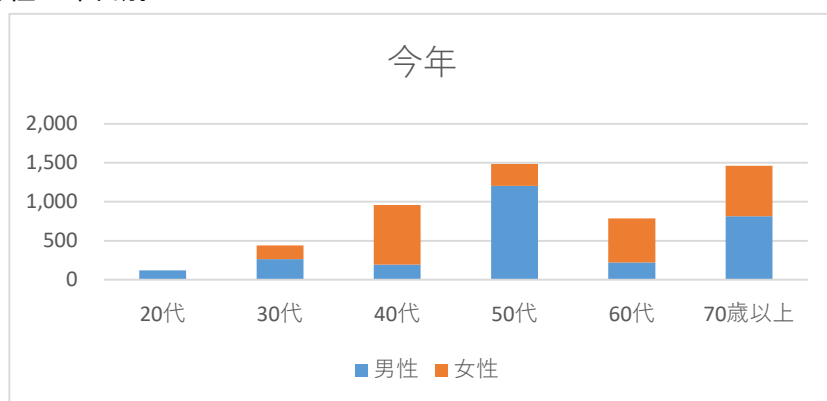
- ・データ提供：KDDI・技研商事インターナショナル「KDDI Location Analyzer」（auスマートフォンユーザーのうち個別同意を得たユーザーを対象に、個人を特定できない処理を行って集計した推計値）
- ・当該施設（またはエリア）を地図上で選択し、来街者（選択した施設（エリア）に勤務する者及び居住する者を除く）を集計した推計値

## 鹿野温泉の入込客分析（令和7年11月）

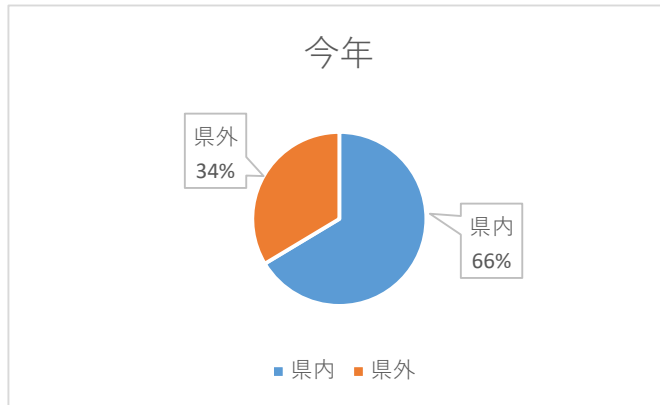
### ①平日・祝休日別



### ②性・年代別

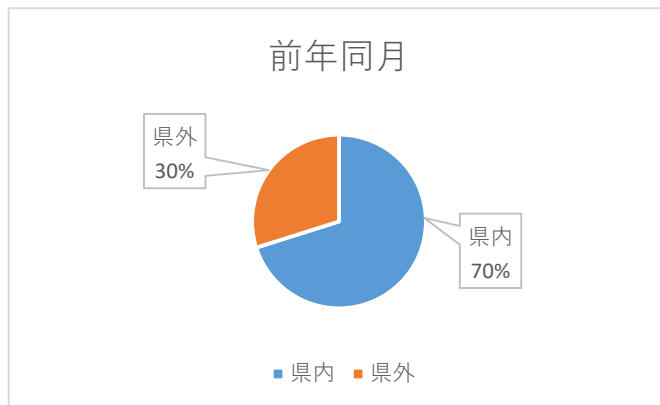


### ③県内・県外別（来訪者居住地）



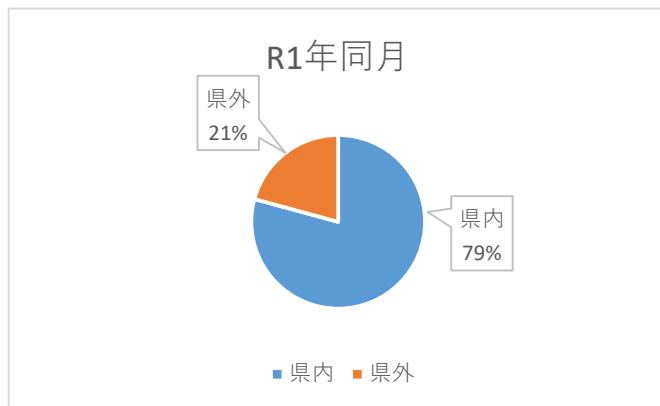
#### 県外TOP 5（今年）

1位	兵庫県
2位	大阪府
3位	山梨県
4位	岡山県
5位	奈良県



#### 県外TOP 5（前年同月）

1位	兵庫県
2位	大阪府
3位	岡山県
4位	広島県
5位	東京都



#### 県外TOP 5（R1年同月）

1位	広島県
2位	兵庫県
3位	奈良県
4位	大阪府
5位	和歌山県

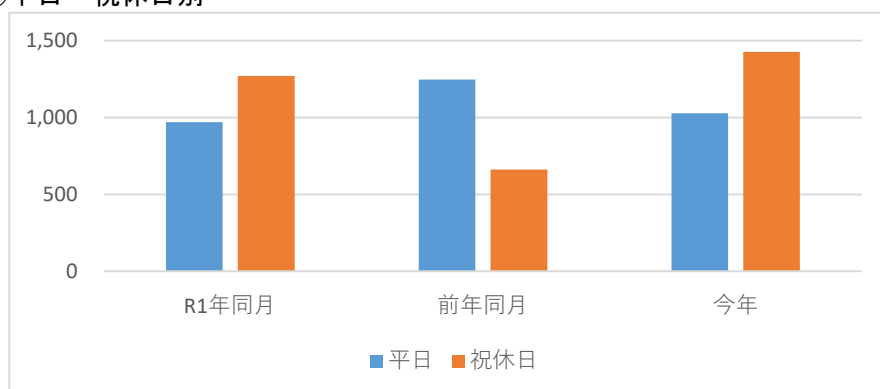
#### 【注意】

- ・データ提供：KDDI・技研商事インターナショナル「KDDI Location Analyzer」（auスマートフォンユーザーのうち個別同意を得たユーザーを対象に、個人を特定できない処理を行って集計した推計値）
- ・当該施設（またはエリア）を地図上で選択し、来街者（選択した施設（エリア）に勤務する者及び居住する者を除く）を集計した推計値

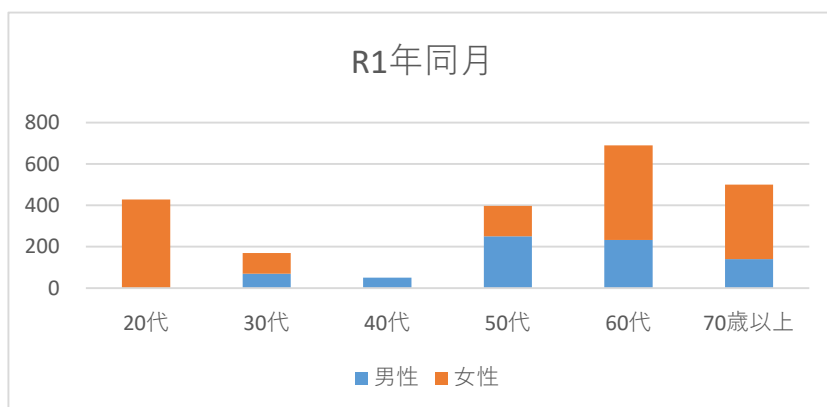
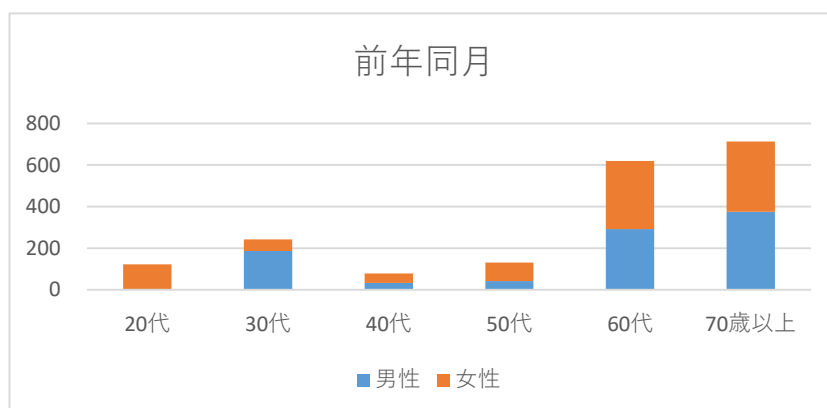
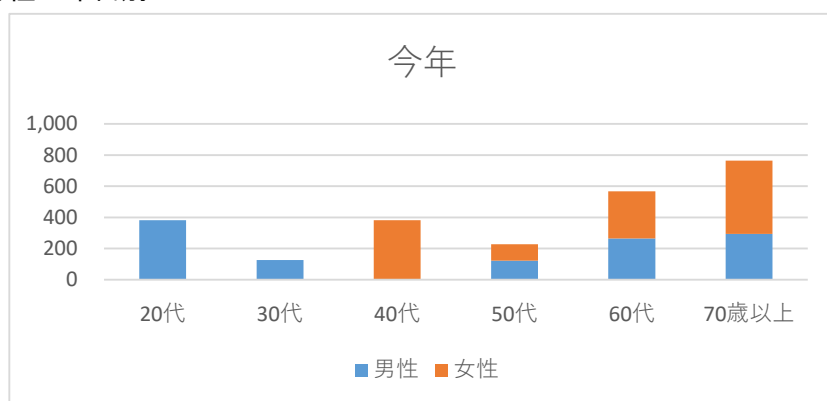


## 浜村温泉の入込客分析（令和7年11月）

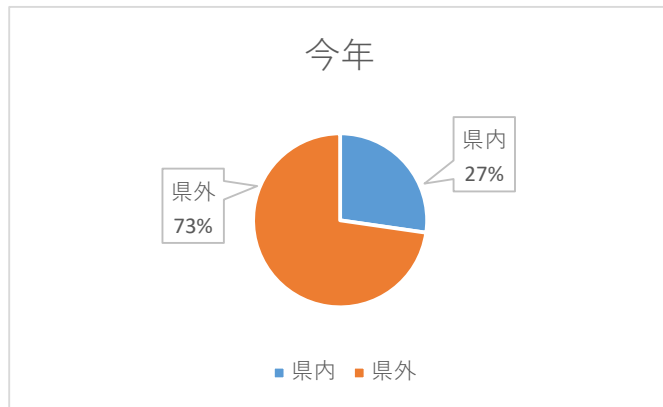
### ①平日・祝休日別



### ②性・年代別

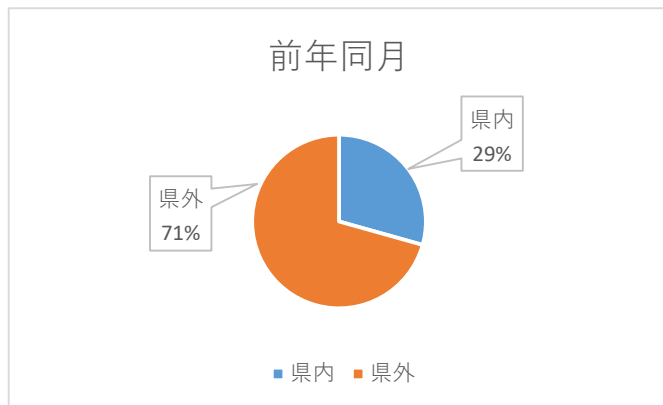


### ③県内・県外別（来訪者居住地）



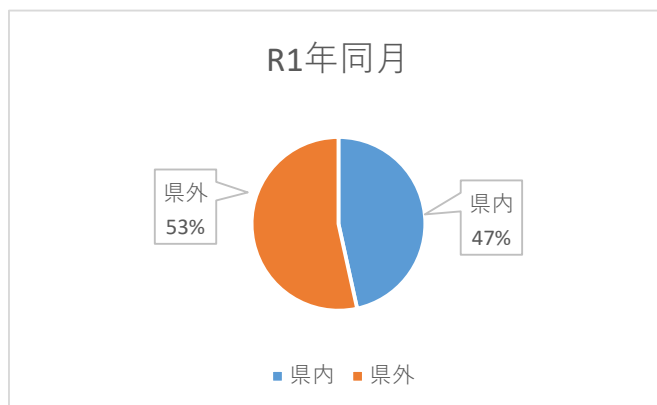
#### 県外TOP 5（今年）

1位	兵庫県
2位	神奈川県
3位	大阪府
4位	福岡県
5位	広島県



#### 県外TOP 5（前年同月）

1位	岡山県
2位	大阪府
3位	兵庫県
4位	愛知県
5位	広島県



#### 県外TOP 5（R1年同月）

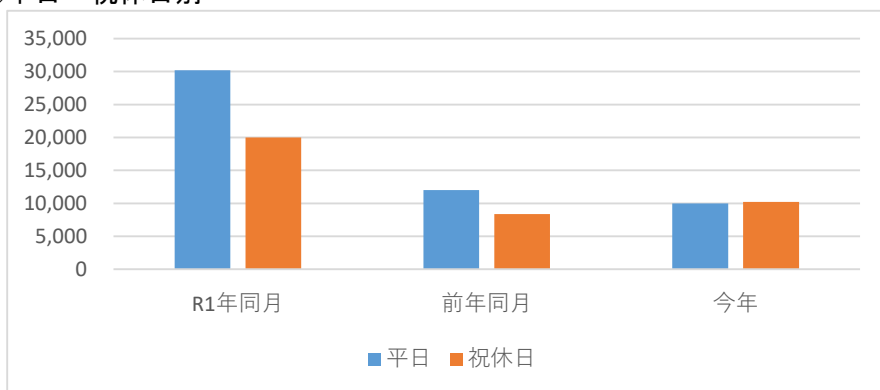
1位	広島県
2位	兵庫県
3位	埼玉県
4位	奈良県
5位	福井県

#### 【注意】

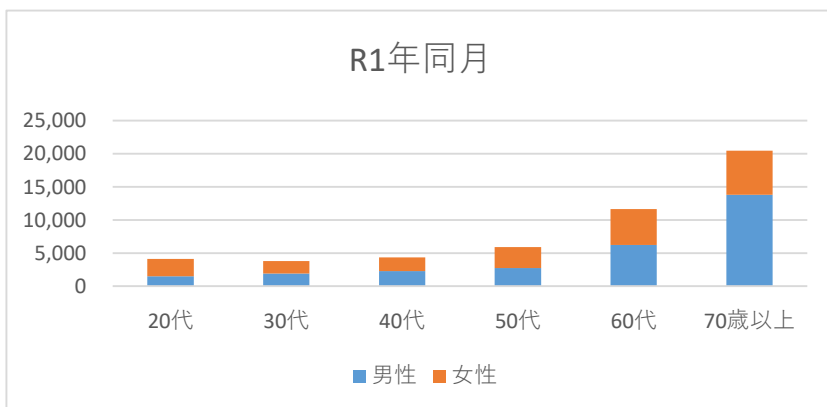
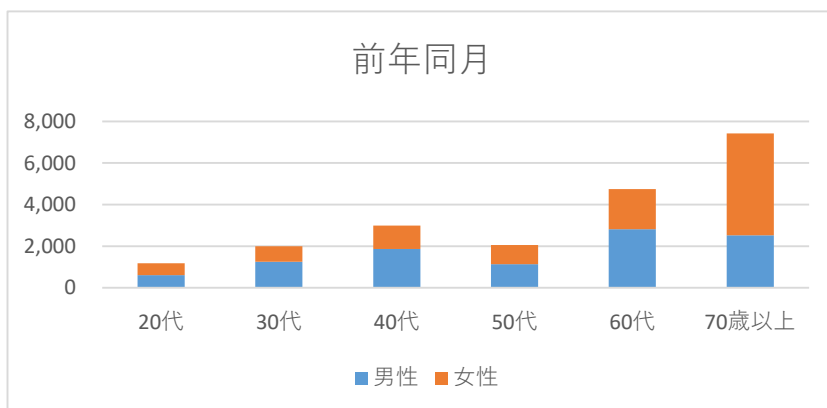
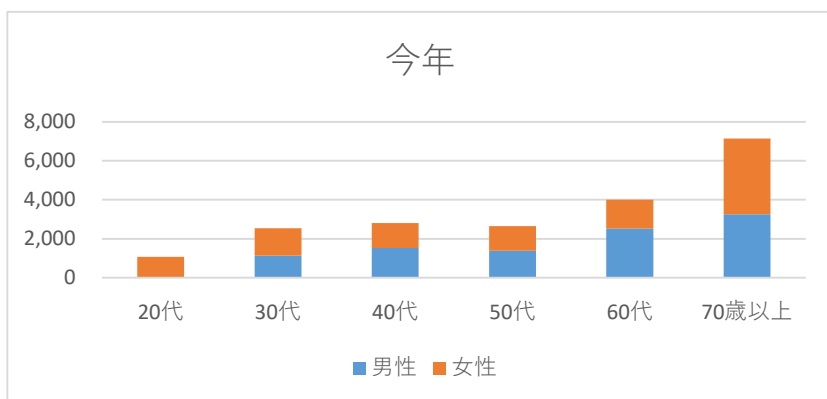
- ・データ提供：KDDI・技研商事インターナショナル「KDDI Location Analyzer」（auスマートフォンユーザーのうち個別同意を得たユーザーを対象に、個人を特定できない処理を行って集計した推計値）
- ・当該施設（またはエリア）を地図上で選択し、来街者（選択した施設（エリア）に勤務する者及び居住する者を除く）を集計した推計値

## はわい温泉の入込客分析（令和7年11月）

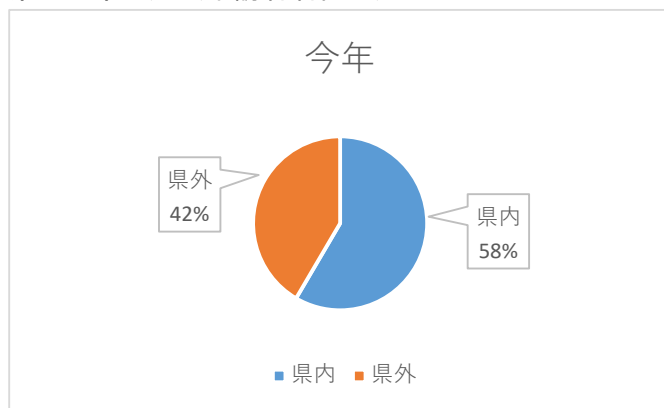
### ①平日・祝休日別



### ②性・年代別

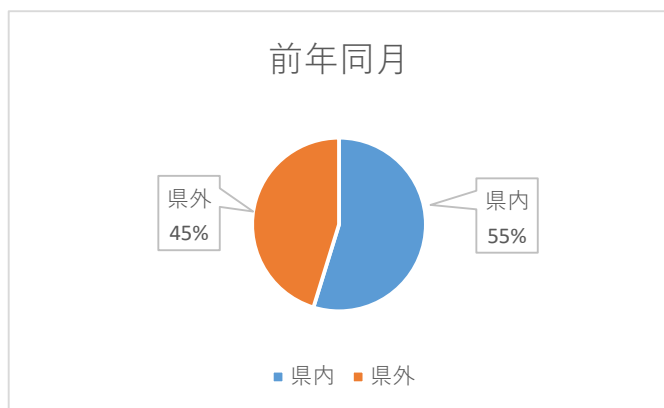


### ③県内・県外別（来訪者居住地）



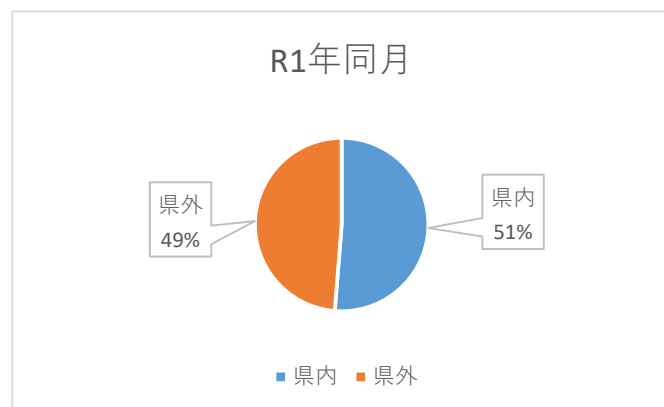
#### 県外TOP 5（今年）

1位	広島県
2位	岡山県
3位	大阪府
4位	兵庫県
5位	京都府



#### 県外TOP 5（前年同月）

1位	広島県
2位	大阪府
3位	兵庫県
4位	岡山県
5位	愛知県



#### 県外TOP 5（R1年同月）

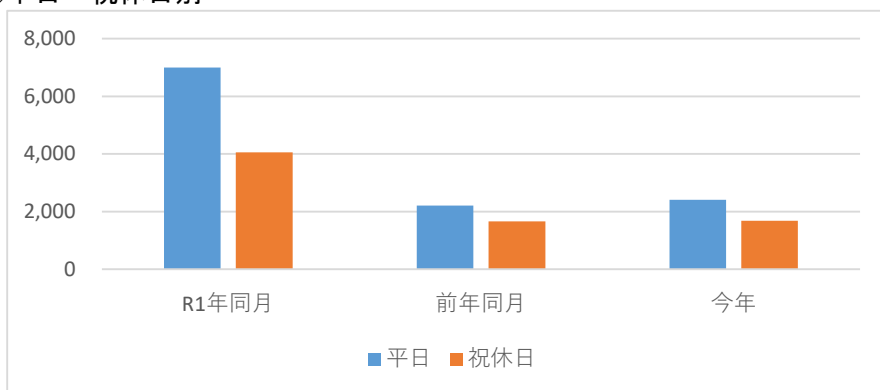
1位	兵庫県
2位	大阪府
3位	広島県
4位	岡山県
5位	香川県

#### 【注意】

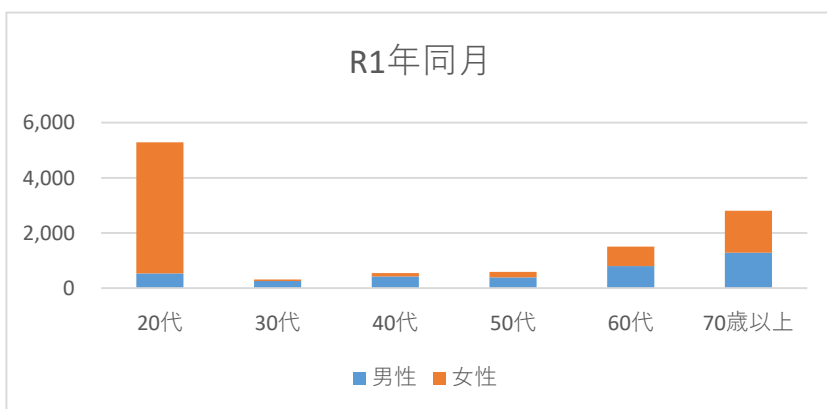
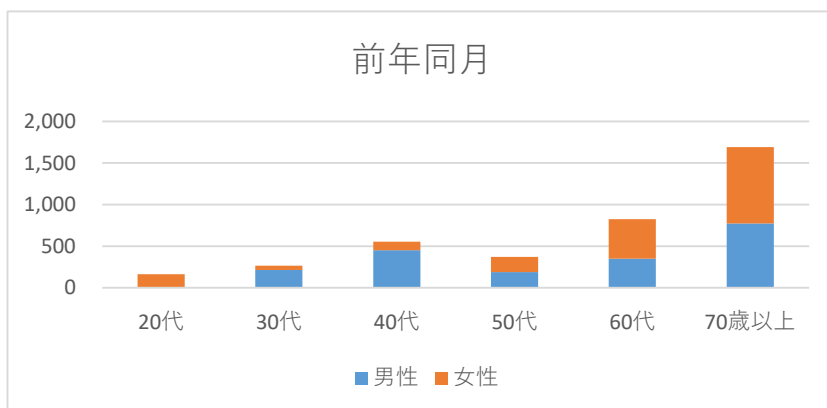
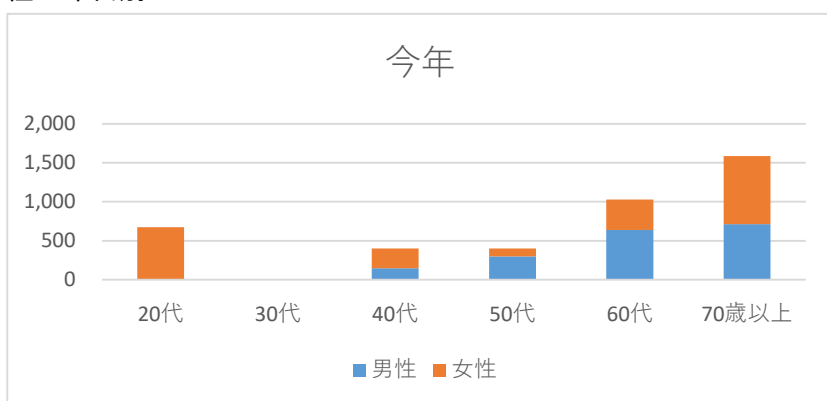
- ・データ提供：KDDI・技研商事インターナショナル「KDDI Location Analyzer」（auスマートフォンユーザーのうち個別同意を得たユーザーを対象に、個人を特定できない処理を行って集計した推計値）
- ・当該施設（またはエリア）を地図上で選択し、来街者（選択した施設（エリア）に勤務する者及び居住する者を除く）を集計した推計値

## 東郷温泉の入込客分析（令和7年11月）

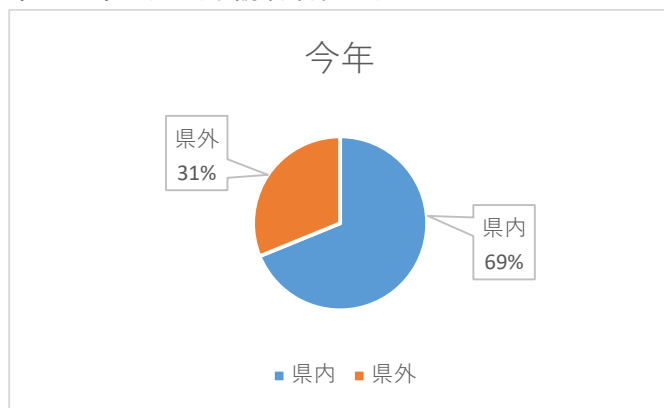
### ①平日・祝休日別



### ②性・年代別

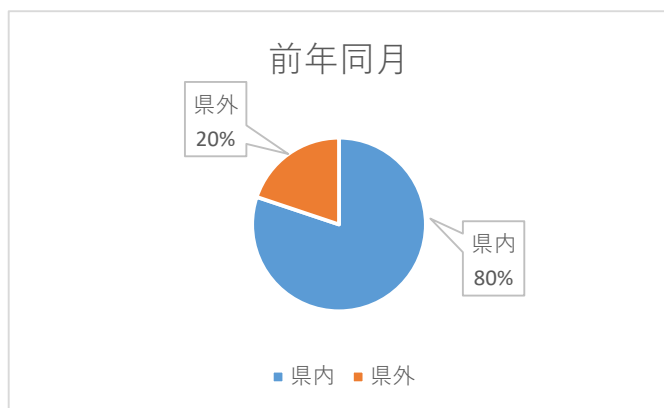


### ③県内・県外別（来訪者居住地）



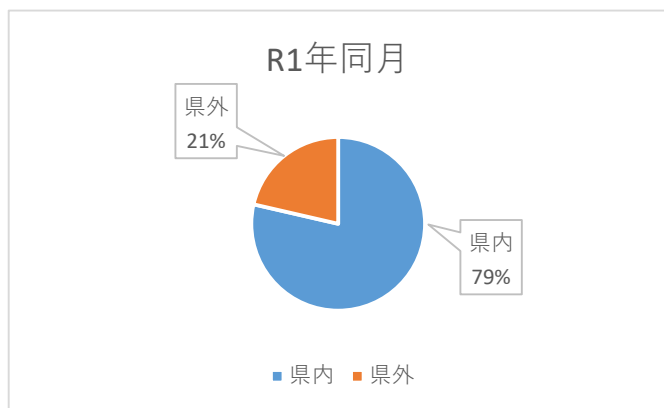
#### 県外TOP 5（今年）

1位	福岡県
2位	大阪府
3位	香川県
4位	兵庫県
5位	岡山県



#### 県外TOP 5（前年同月）

1位	大阪府
2位	岡山県
3位	兵庫県
4位	山口県
5位	富山県



#### 県外TOP 5（R1年同月）

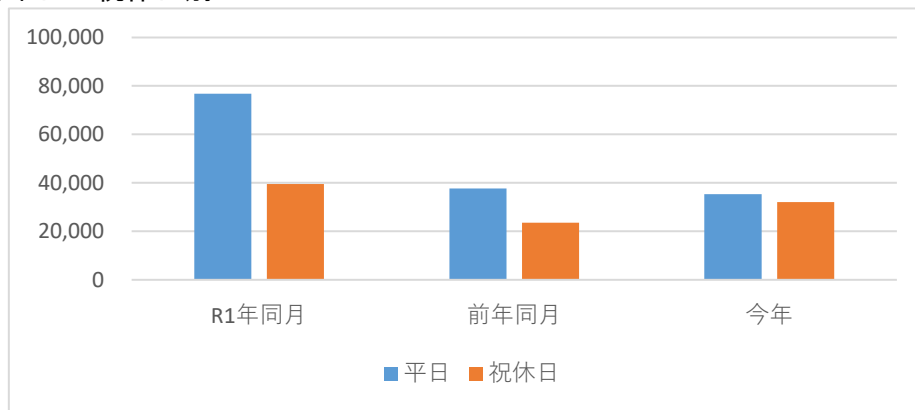
1位	岡山県
2位	大阪府
3位	兵庫県
4位	東京都
5位	広島県

#### 【注意】

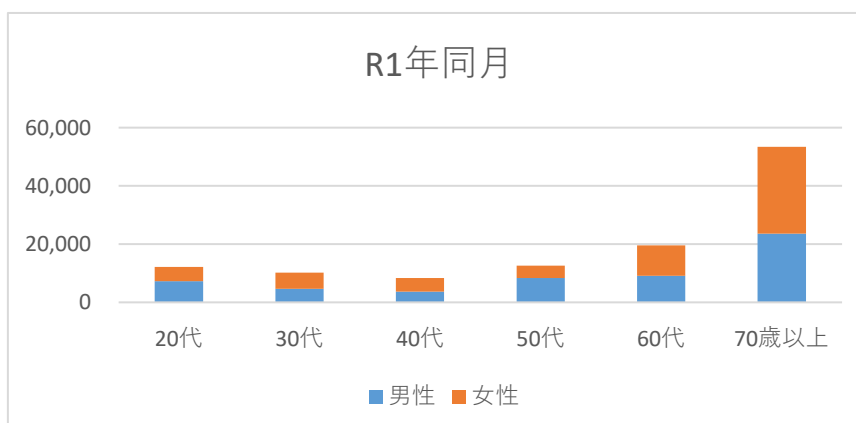
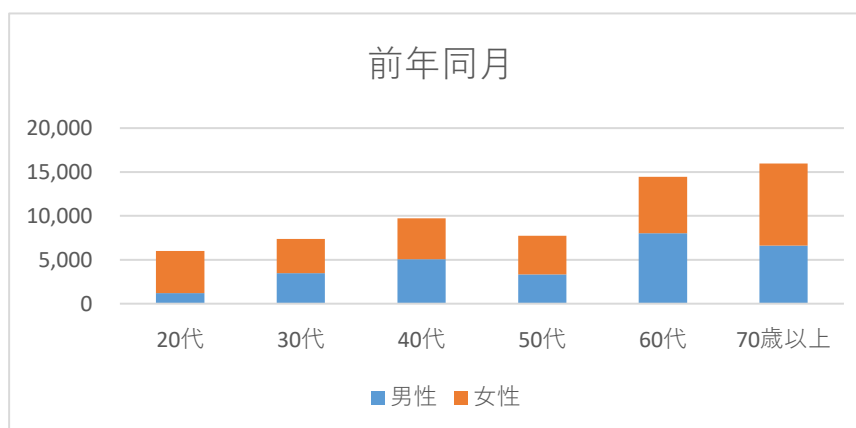
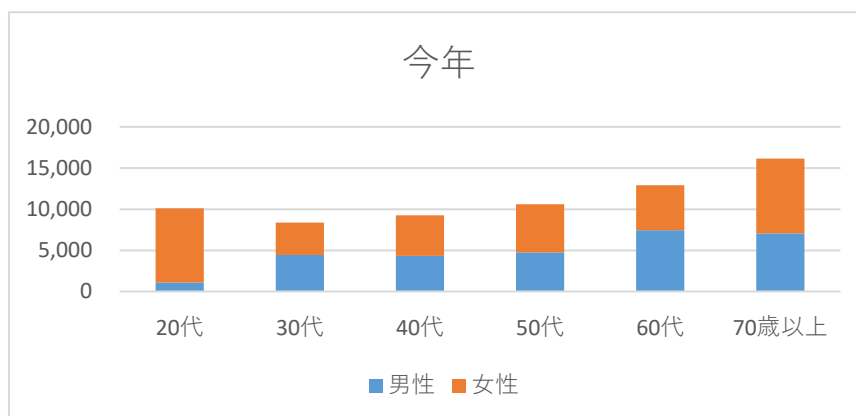
- ・データ提供：KDDI・技研商事インターナショナル「KDDI Location Analyzer」（auスマートフォンユーザーのうち個別同意を得たユーザーを対象に、個人を特定できない処理を行って集計した推計値）
- ・当該施設（またはエリア）を地図上で選択し、来街者（選択した施設（エリア）に勤務する者及び居住する者を除く）を集計した推計値

## 三朝温泉の入込客分析（令和7年11月）

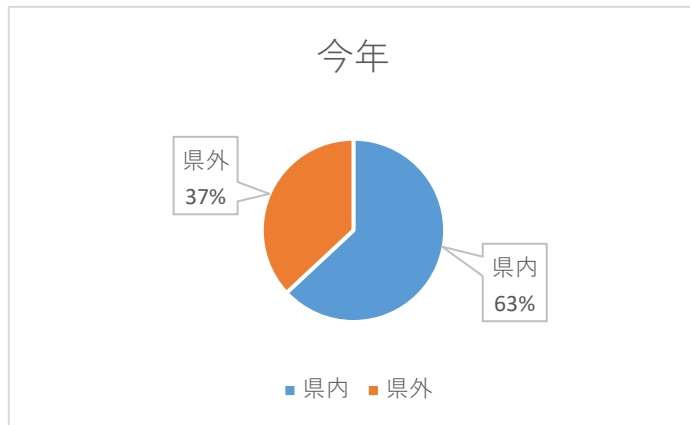
### ①平日・祝休日別



### ②性・年代別

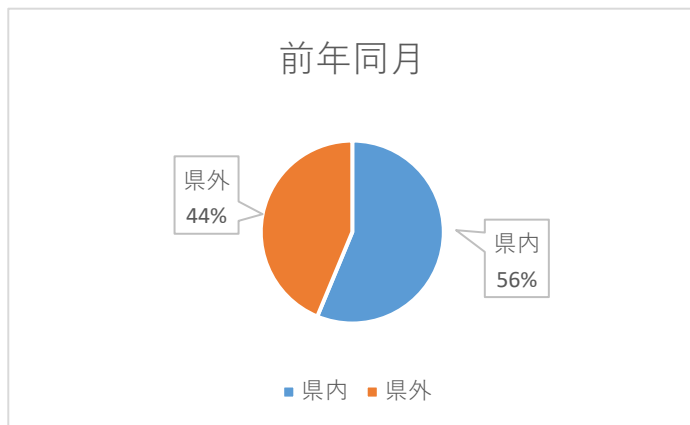


### ③県内・県外別（来訪者居住地）



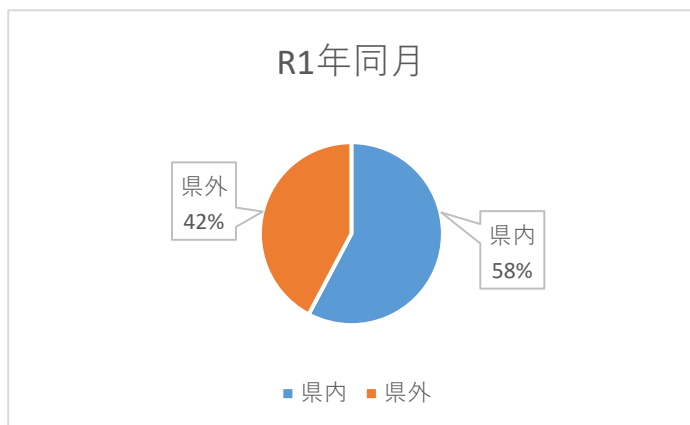
#### 県外TOP 5（今年）

1位	岡山県
2位	大阪府
3位	兵庫県
4位	広島県
5位	愛知県



#### 県外TOP 5（前年同月）

1位	兵庫県
2位	大阪府
3位	岡山県
4位	広島県
5位	東京都



#### 県外TOP 5（R1年同月）

1位	大阪府
2位	兵庫県
3位	広島県
4位	岡山県
5位	東京都

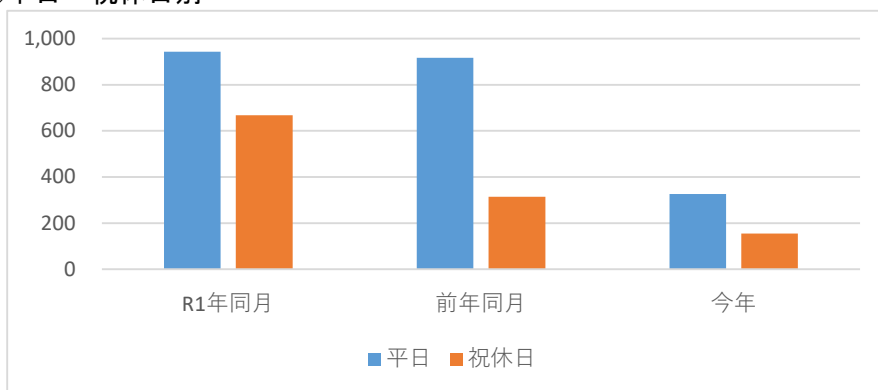
#### 【注意】

- ・データ提供：KDDI・技研商事インターナショナル「KDDI Location Analyzer」（auスマートフォンユーザーのうち個別同意を得たユーザーを対象に、個人を特定できない処理を行って集計した推計値）
- ・当該施設（またはエリア）を地図上で選択し、来街者（選択した施設（エリア）に勤務する者及び居住する者を除く）を集計した推計値

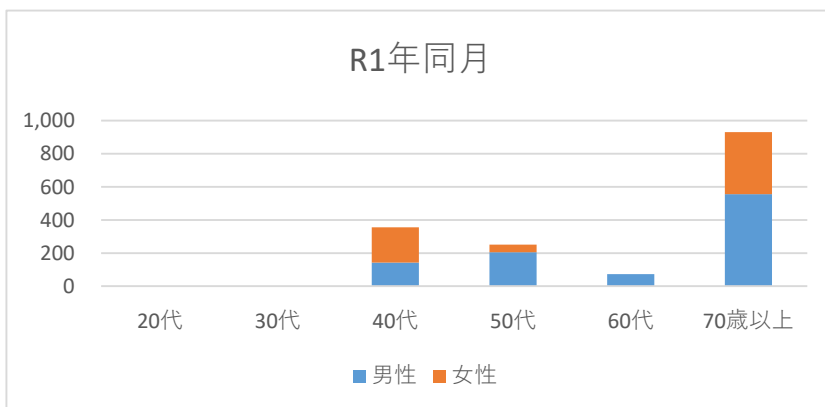
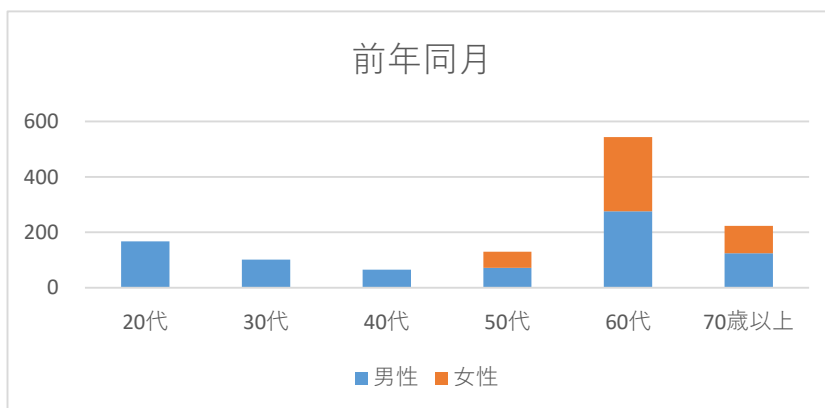
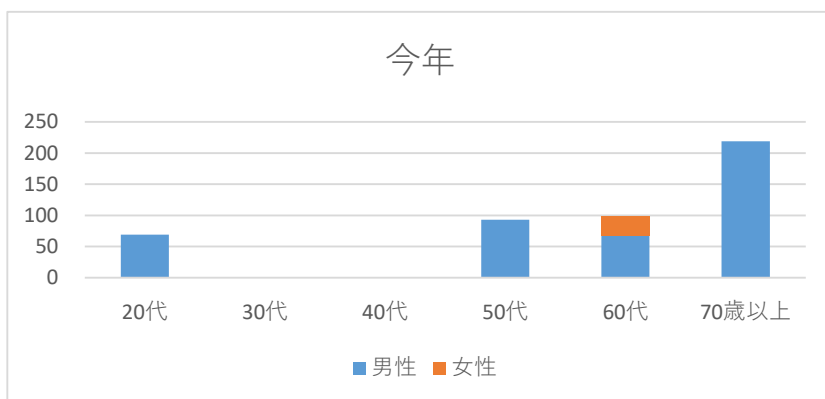


## 関金温泉の入込客分析（令和7年11月）

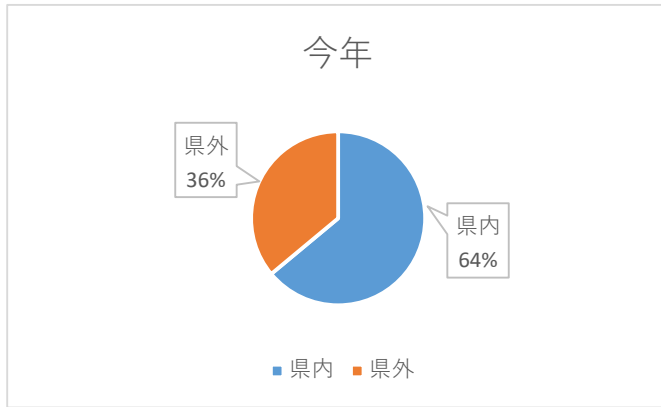
### ①平日・祝休日別



### ②性・年代別

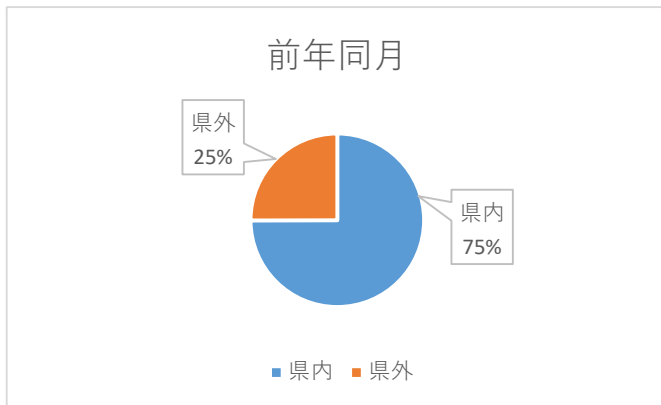


### ③県内・県外別（来訪者居住地）



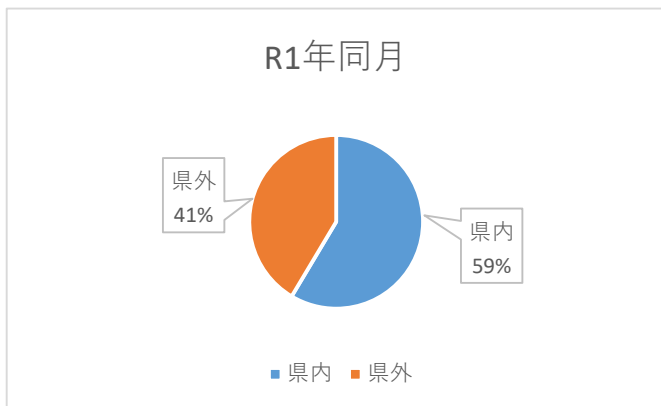
#### 県外TOP 5（今年）

1位	兵庫県
2位	福岡県
3位	広島県
4位	大阪府
5位	—



#### 県外TOP 5（前年同月）

1位	大阪府
2位	福岡県
3位	岡山県
4位	広島県
5位	島根県



#### 県外TOP 5（R1年同月）

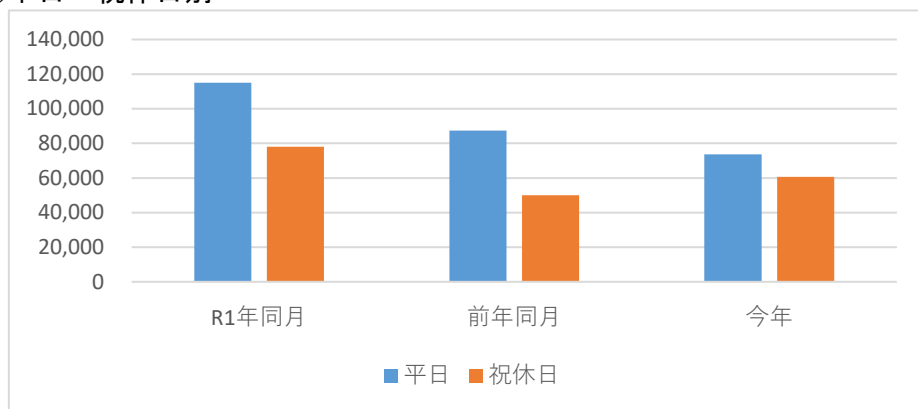
1位	広島県
2位	岡山県
3位	長野県
4位	京都府
5位	大阪府

#### 【注意】

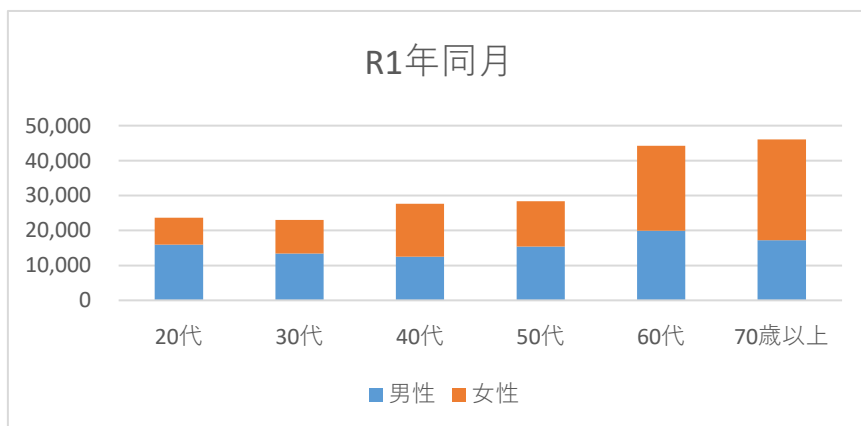
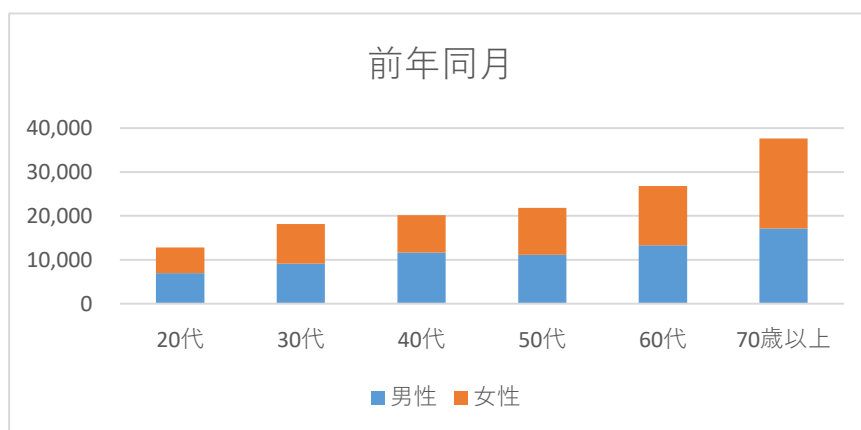
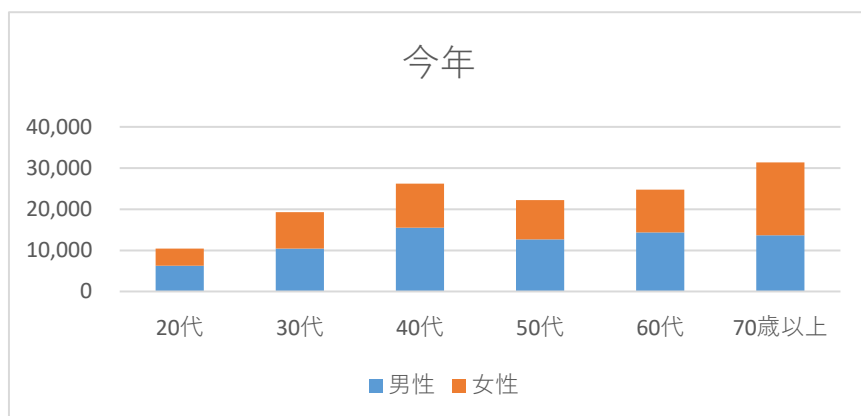
- ・データ提供：KDDI・技研商事インターナショナル「KDDI Location Analyzer」（auスマートフォンユーザーのうち個別同意を得たユーザーを対象に、個人を特定できない処理を行って集計した推計値）
- ・当該施設（またはエリア）を地図上で選択し、来街者（選択した施設（エリア）に勤務する者及び居住する者を除く）を集計した推計値

## 皆生温泉の入込客分析（令和7年11月）

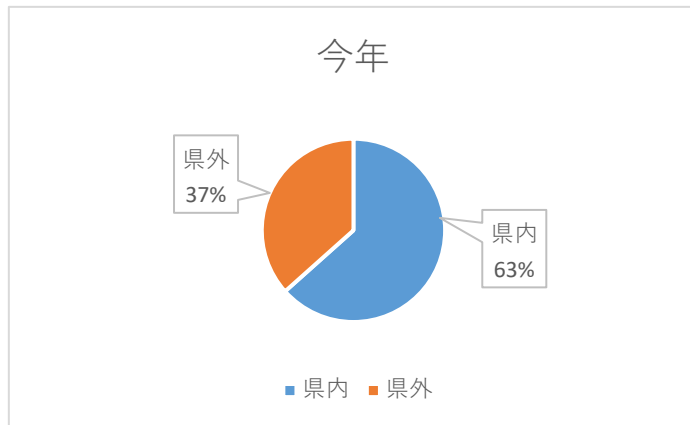
### ①平日・祝休日別



### ②性・年代別

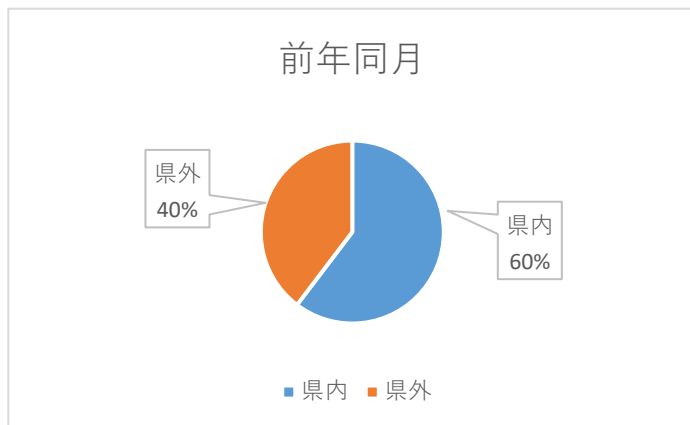


### ③県内・県外別（来訪者居住地）



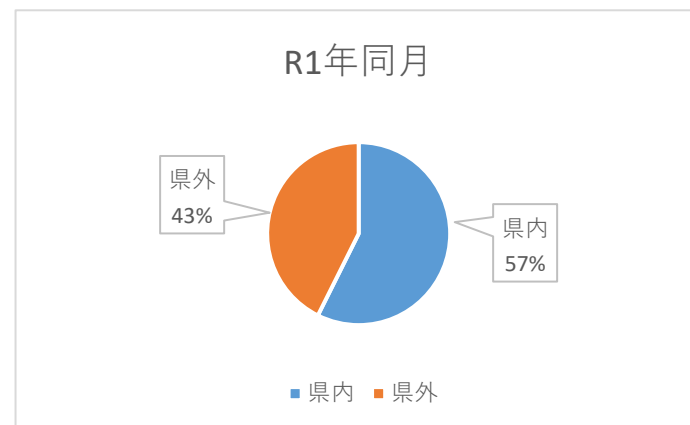
#### 県外TOP 5（今年）

1位	島根県
2位	広島県
3位	大阪府
4位	岡山県
5位	兵庫県



#### 県外TOP 5（前年同月）

1位	島根県
2位	岡山県
3位	広島県
4位	大阪府
5位	兵庫県



#### 県外TOP 5（R1年同月）

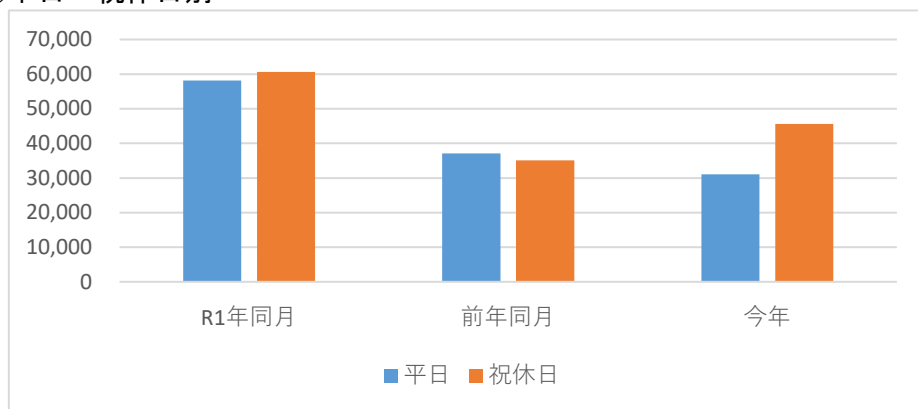
1位	島根県
2位	岡山県
3位	大阪府
4位	兵庫県
5位	広島県

#### 【注意】

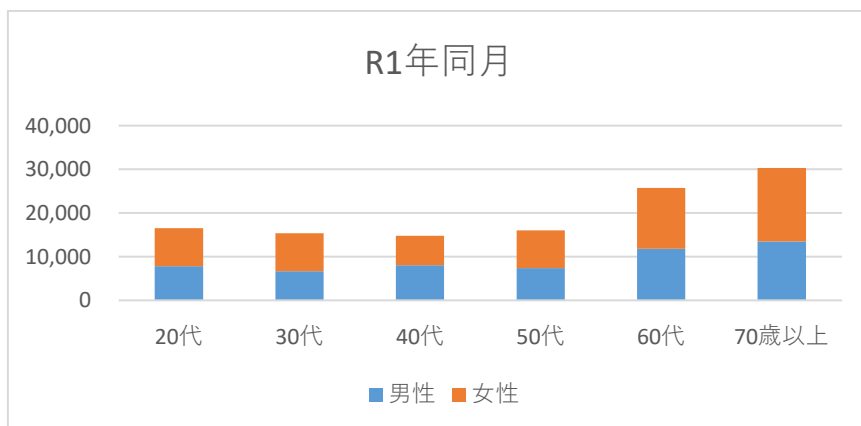
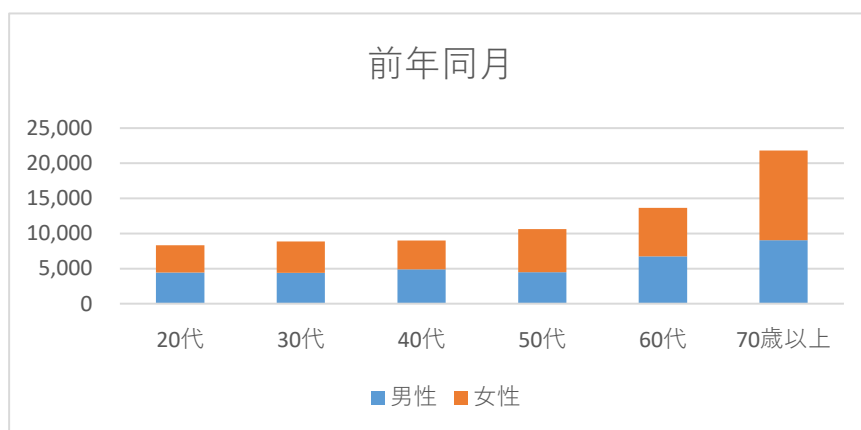
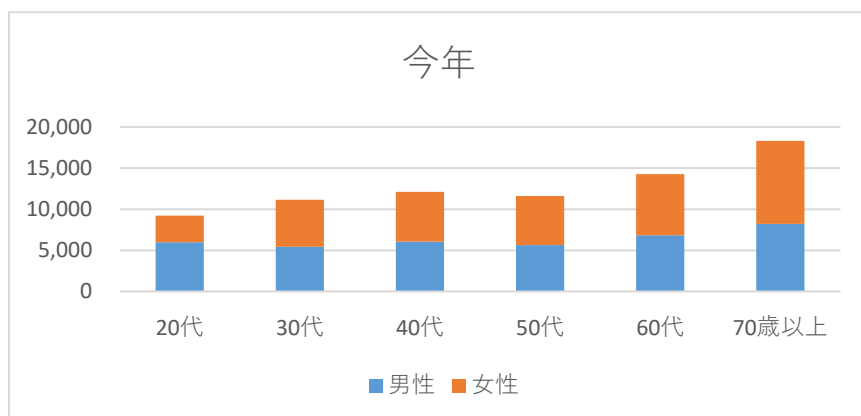
- ・データ提供：KDDI・技研商事インターナショナル「KDDI Location Analyzer」（auスマートフォンユーザーのうち個別同意を得たユーザーを対象に、個人を特定できない処理を行って集計した推計値）
- ・当該施設（またはエリア）を地図上で選択し、来街者（選択した施設（エリア）に勤務する者及び居住する者を除く）を集計した推計値

## 鳥取砂丘の入込客分析（令和7年11月）

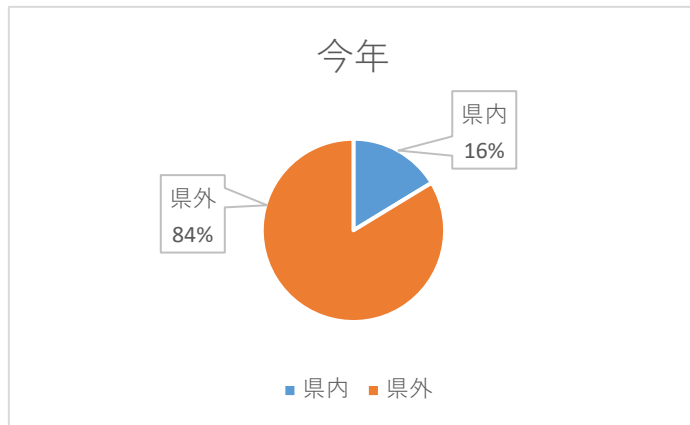
### ①平日・祝休日別



### ②性・年代別

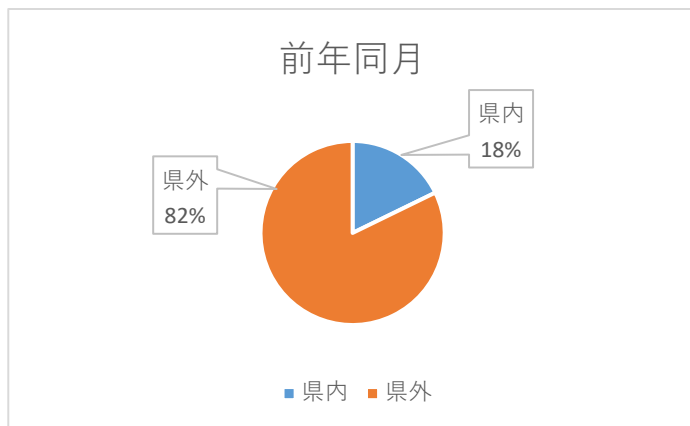


### ③県内・県外別（来訪者居住地）



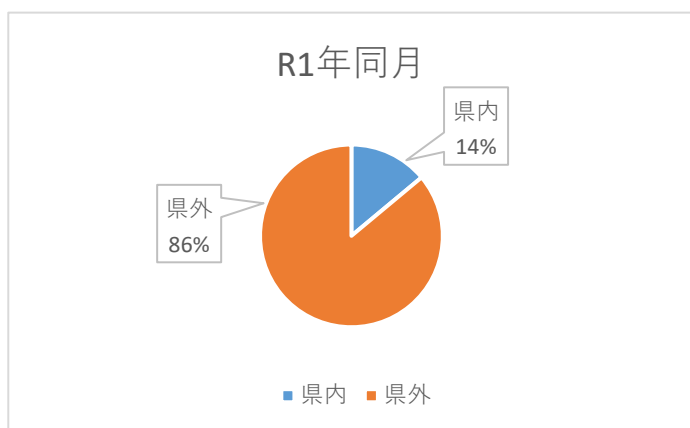
#### 県外TOP 5（今年）

1位	大阪府
2位	兵庫県
3位	岡山県
4位	広島県
5位	愛知県



#### 県外TOP 5（前年同月）

1位	兵庫県
2位	大阪府
3位	広島県
4位	東京都
5位	岡山県



#### 県外TOP 5（R1年同月）

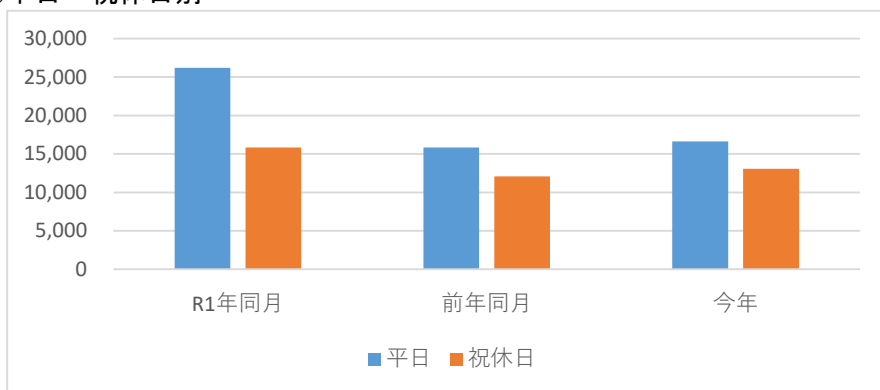
1位	大阪府
2位	兵庫県
3位	東京都
4位	愛知県
5位	岡山県

#### 【注意】

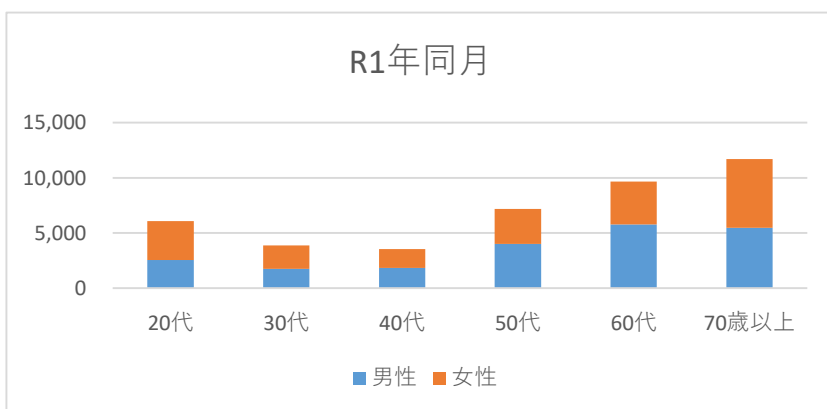
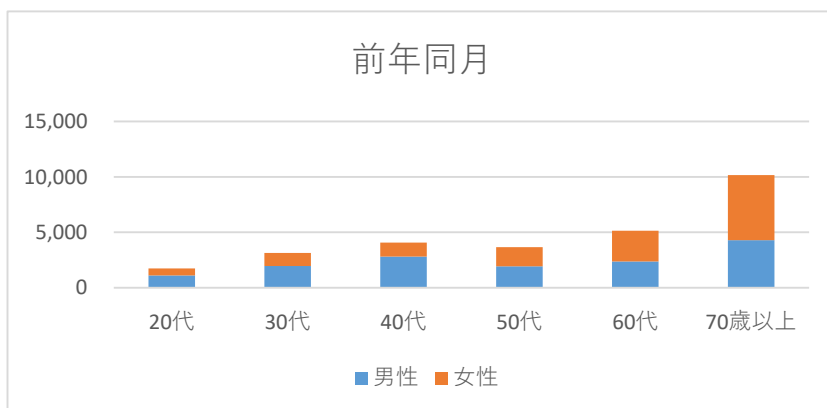
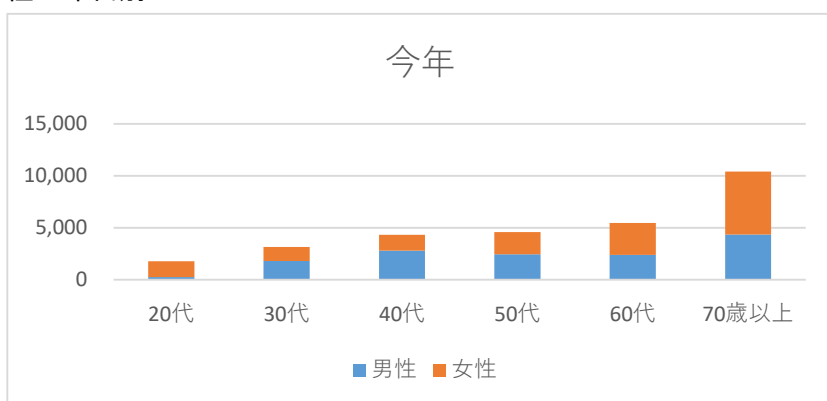
- ・データ提供：KDDI・技研商事インターナショナル「KDDI Location Analyzer」（auスマートフォンユーザーのうち個別同意を得たユーザーを対象に、個人を特定できない処理を行って集計した推計値）
- ・当該施設（またはエリア）を地図上で選択し、来街者（選択した施設（エリア）に勤務する者及び居住する者を除く）を集計した推計値

## 倉吉白壁土蔵群の入込客分析（令和7年11月）

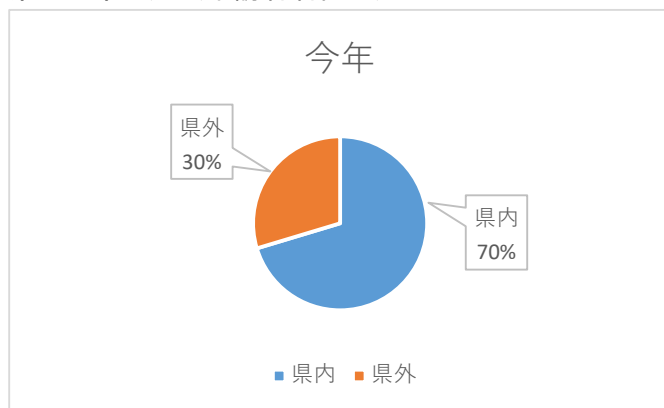
### ①平日・祝休日別



### ②性・年代別

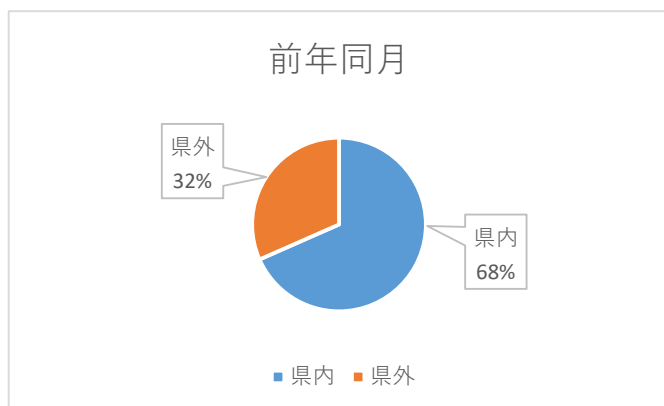


### ③県内・県外別（来訪者居住地）



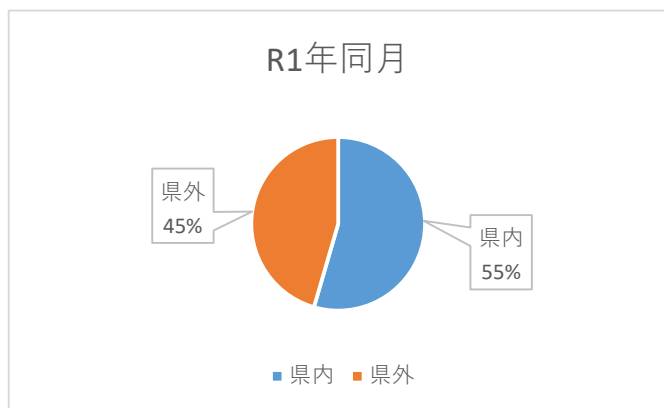
#### 県外TOP 5（今年）

1位	岡山県
2位	島根県
3位	兵庫県
4位	大阪府
5位	広島県



#### 県外TOP 5（前年同月）

1位	兵庫県
2位	大阪府
3位	岡山県
4位	広島県
5位	島根県



#### 県外TOP 5（R1年同月）

1位	兵庫県
2位	岡山県
3位	大阪府
4位	島根県
5位	広島県

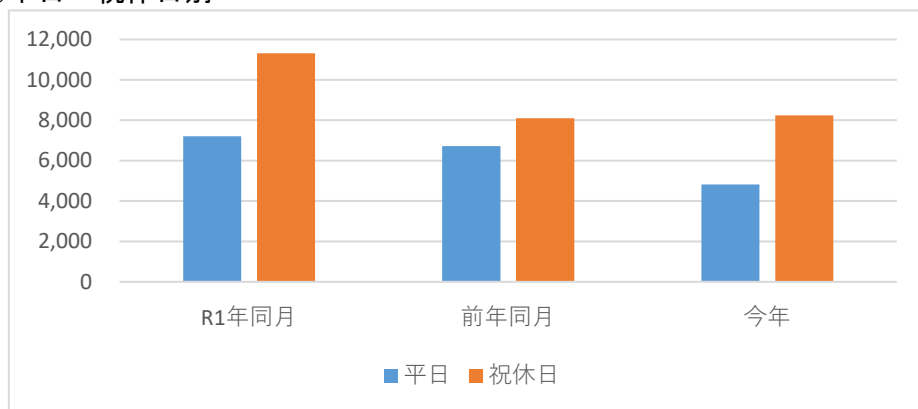
#### 【注意】

- ・データ提供：KDDI・技研商事インターナショナル「KDDI Location Analyzer」（auスマートフォンユーザーのうち個別同意を得たユーザーを対象に、個人を特定できない処理を行って集計した推計値）
- ・当該施設（またはエリア）を地図上で選択し、来街者（選択した施設（エリア）に勤務する者及び居住する者を除く）を集計した推計値

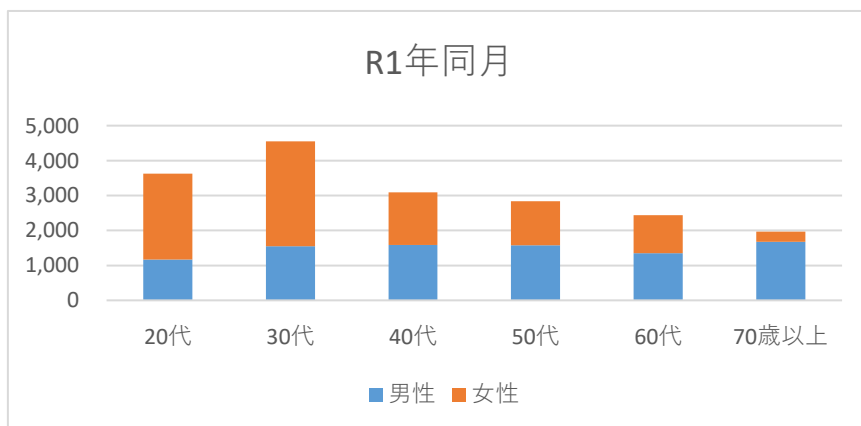
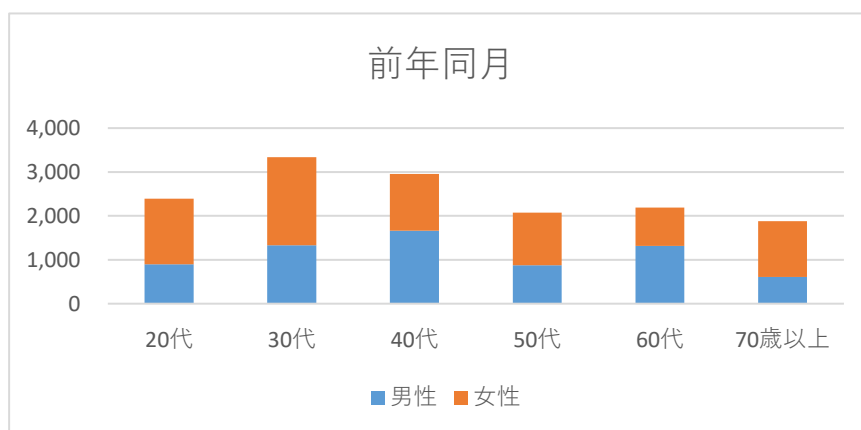
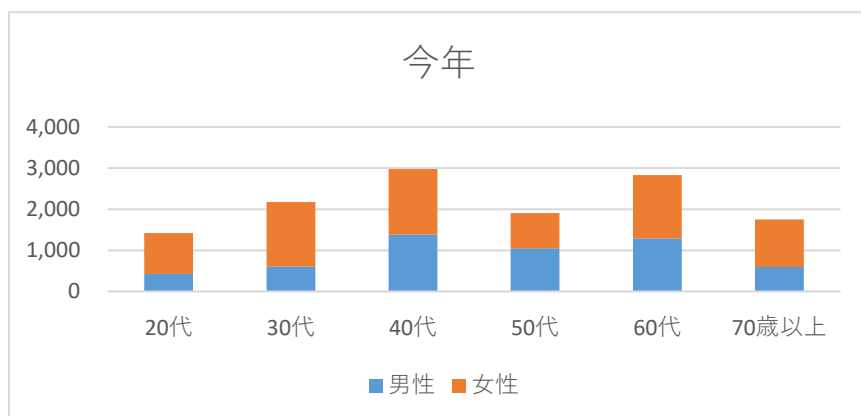


## 青山剛昌ふるさと館の入込客分析（令和7年11月）

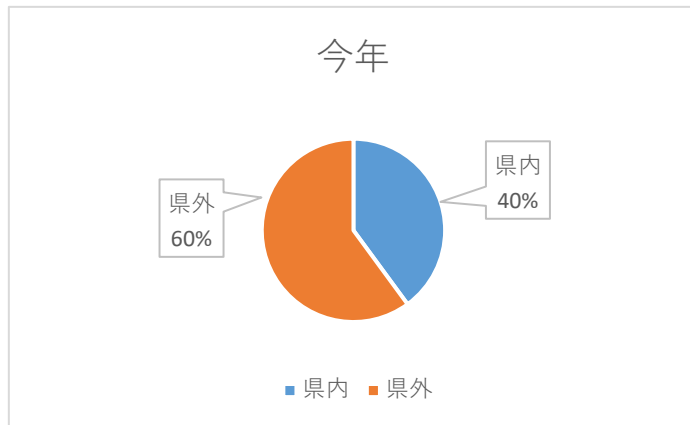
### ①平日・祝休日別



### ②性・年代別

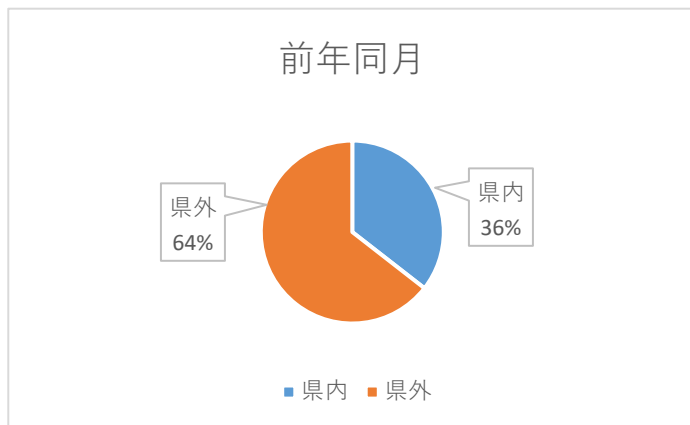


### ③県内・県外別（来訪者居住地）



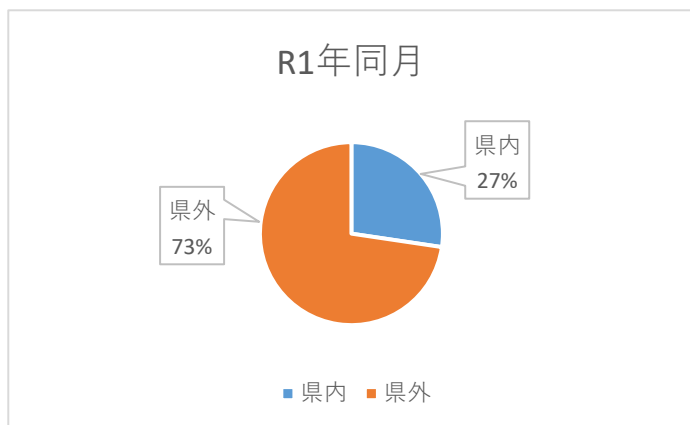
#### 県外TOP 5（今年）

1位	岡山県
2位	大阪府
3位	広島県
4位	兵庫県
5位	神奈川県



#### 県外TOP 5（前年同月）

1位	大阪府
2位	兵庫県
3位	広島県
4位	岡山県
5位	島根県



#### 県外TOP 5（R1年同月）

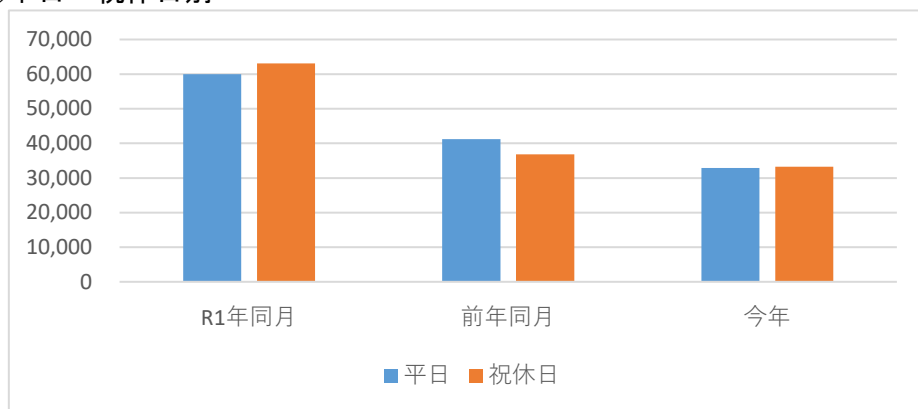
1位	大阪府
2位	兵庫県
3位	岡山県
4位	広島県
5位	愛知県

#### 【注意】

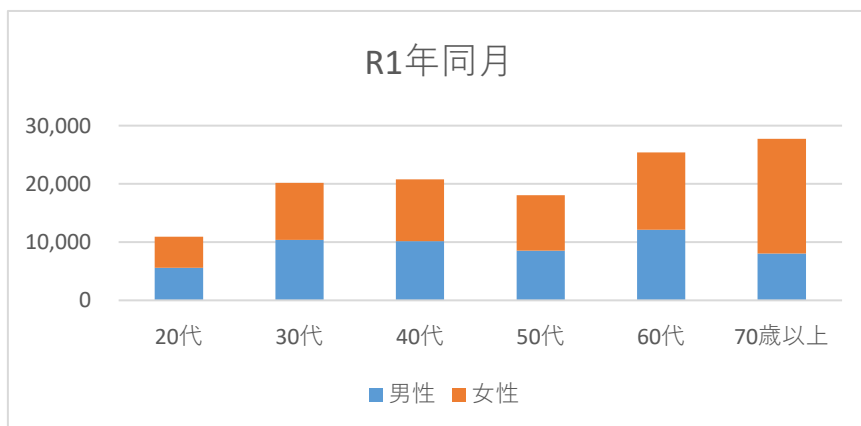
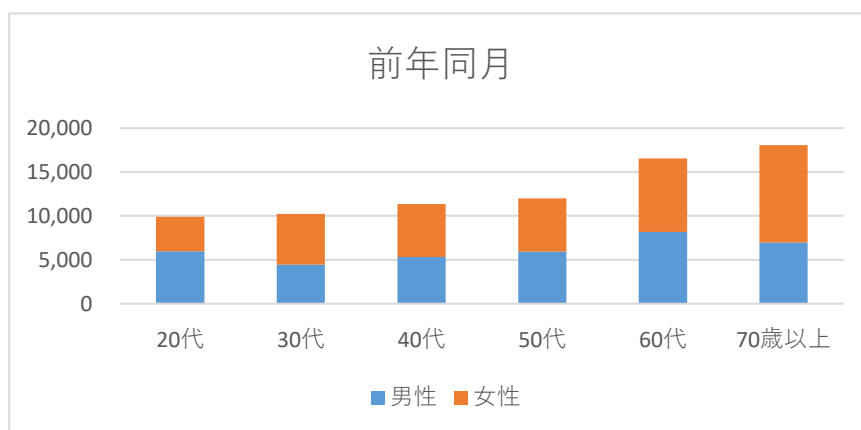
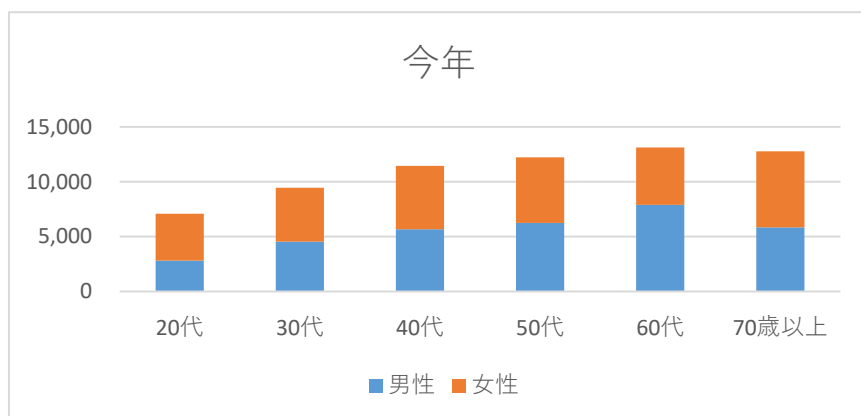
- ・データ提供：KDDI・技研商事インターナショナル「KDDI Location Analyzer」（auスマートフォンユーザーのうち個別同意を得たユーザーを対象に、個人を特定できない処理を行って集計した推計値）
- ・当該施設（またはエリア）を地図上で選択し、来街者（選択した施設（エリア）に勤務する者及び居住する者を除く）を集計した推計値

## 水木しげるロードの入込客分析（令和7年11月）

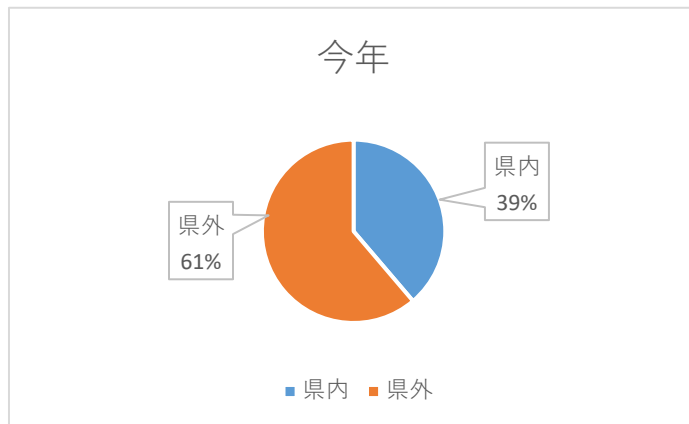
### ①平日・祝休日別



### ②性・年代別

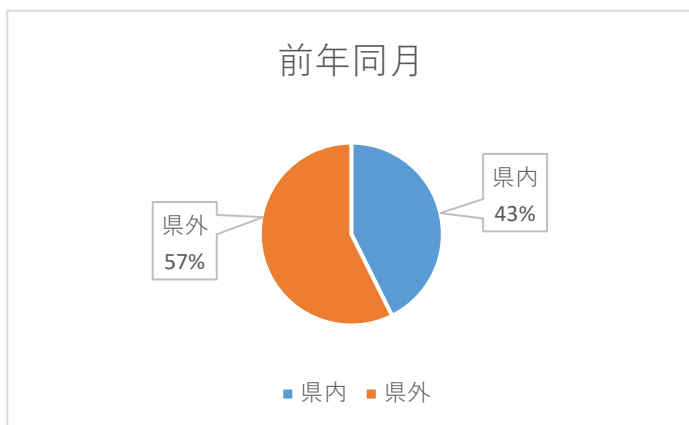


### ③県内・県外別（来訪者居住地）



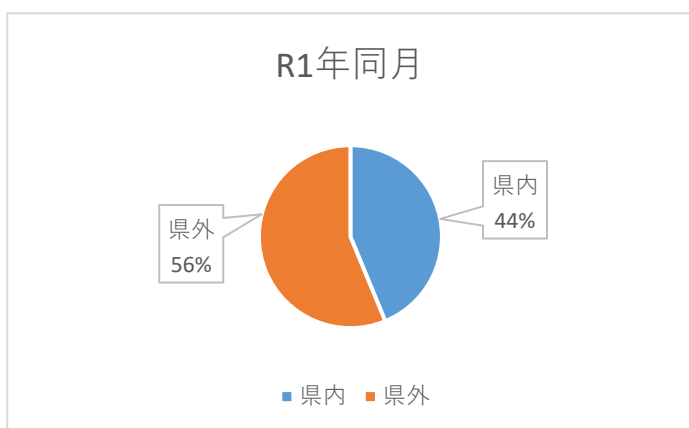
#### 県外TOP 5（今年）

1位	島根県
2位	大阪府
3位	広島県
4位	岡山県
5位	兵庫県



#### 県外TOP 5（前年同月）

1位	島根県
2位	岡山県
3位	広島県
4位	大阪府
5位	兵庫県



#### 県外TOP 5（R1年同月）

1位	広島県
2位	島根県
3位	大阪府
4位	岡山県
5位	兵庫県

#### 【注意】

- ・データ提供：KDDI・技研商事インターナショナル「KDDI Location Analyzer」（auスマートフォンユーザーのうち個別同意を得たユーザーを対象に、個人を特定できない処理を行って集計した推計値）
- ・当該施設（またはエリア）を地図上で選択し、来街者（選択した施設（エリア）に勤務する者及び居住する者を除く）を集計した推計値