



鳥取県災害対策本部会議

【日 時】令和5年1月25日(水) 午前1時～

【場 所】災害対策本部室（県庁第2庁舎3階）

**【参加者】知事、副知事、関係部局、
智頭町、鳥取地方気象台、鳥取河川国道事務所、
警察、自衛隊鳥取地方協力本部**

* 各総合事務所、市町村、消防局等には映像配信

【次 第】

- 1 事案の状況**
- 2 対応方針**
- 3 各部局・各機関の対応状況**
- 4 最新の気象状況及び今後の予測等**

2 対応方針

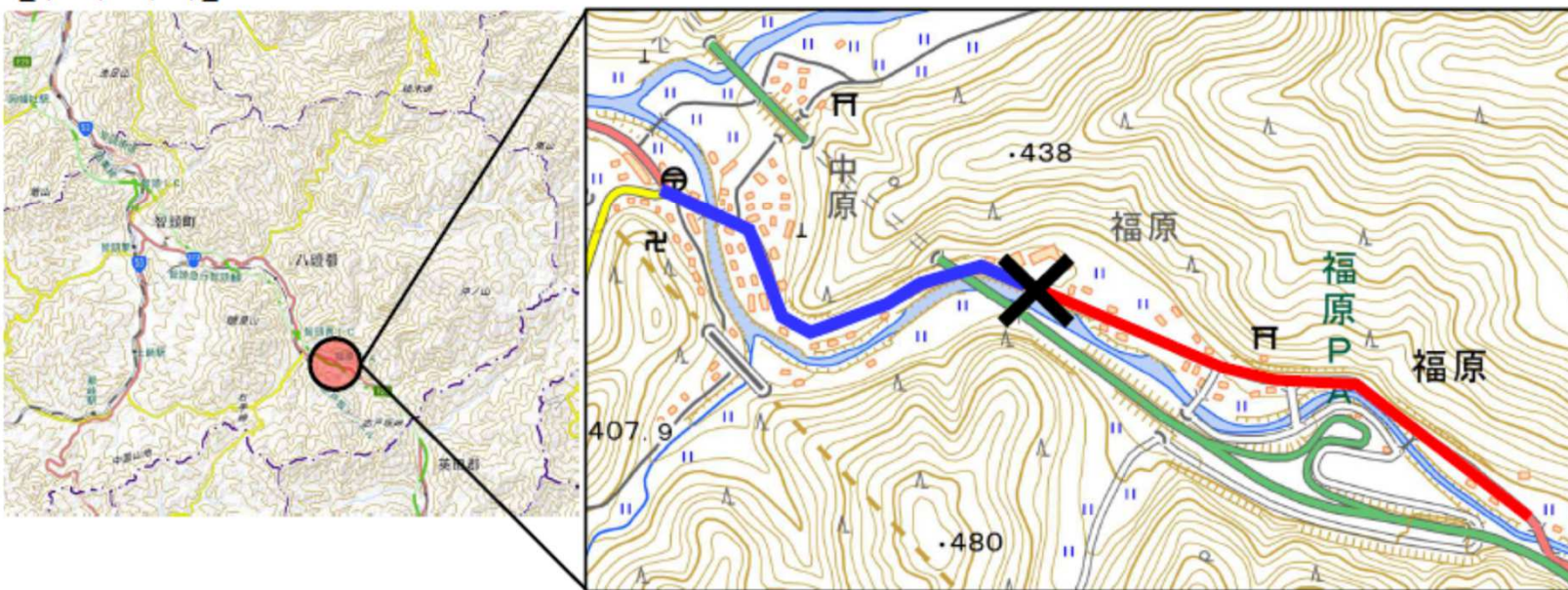
- ① 智頭町へのリエゾン派遣
(役場(2名)、現地先遣隊(2名))
- ② 救援隊(9名)・先遣隊の派遣調整
- ③ 滞留車両に対する物資支援
(水、食料、カイロ、ガソリン)
- ④ 安否確認
- ⑤ 災害救助法の適用

国道373号 滞留経緯

1/24

- 18:30 鳥取自動車道（鳥取IC-佐用JCT間）通行止
- 19:00 智頭町福原地内で渋滞発生（タンクローリーが側溝に脱輪したため。）
- 21:00頃 タンクローリーの脱輪は解消したものの、旧山郷小学校付近を先頭に上下線ともに車両がお見合いをする形で滞留が発生。

【位置図】



国道373号 滞留解消情報



- 岡山側へ向かう車両を、鳥取側へUターンさせるよう誘導
(岡山側へ向かいたい車両は、鳥取道の除雪完了を待って岡山側へ向かう)
- 鳥取側へ向かう車両を、前方車両の滞留解消に伴い、順次鳥取側へ誘導

道路通行規制箇所

担当課: 鳥取県県土整備部道路企画課
電話: 0857-26-7619

(集計日時: 令和5年1月25日0時30分現在)

	県管理道路	国管理道路	NEXCO管理道路
全面通行止め	1箇所	3箇所	1箇所

1 県管理道路

番号	路線番号	路線名	区間	延長(km)	規制の種類	規制理由	被災規模被害状況	規制日時	孤立集落の有無	開通見込
1		国道482号	江府町下蚊屋～鳥取岡山県境(内海峠)		全面通行止め	雪害のため	—	令和5年1月24日 午後9時30分～	無	未定

2 国管理道路

番号	路線番号	路線名	区間	延長(km)	規制の種類	規制理由	被災規模被害状況	規制日時	孤立集落の有無	開通見込
1		山陰道	大栄東伯IC～米子西IC		全面通行止め	雪による視界不良のため	—	令和5年1月24日 午後3時30分～	無	未定
2		山陰道	鳥取IC～はわいIC		全面通行止め	雪による視界不良のため	—	令和5年1月24日 午後5時30分～	無	未定
3		鳥取道	鳥取IC～佐用TB		全面通行止め	雪による視界不良のため	—	令和5年1月24日 午後6時30分～	無	未定

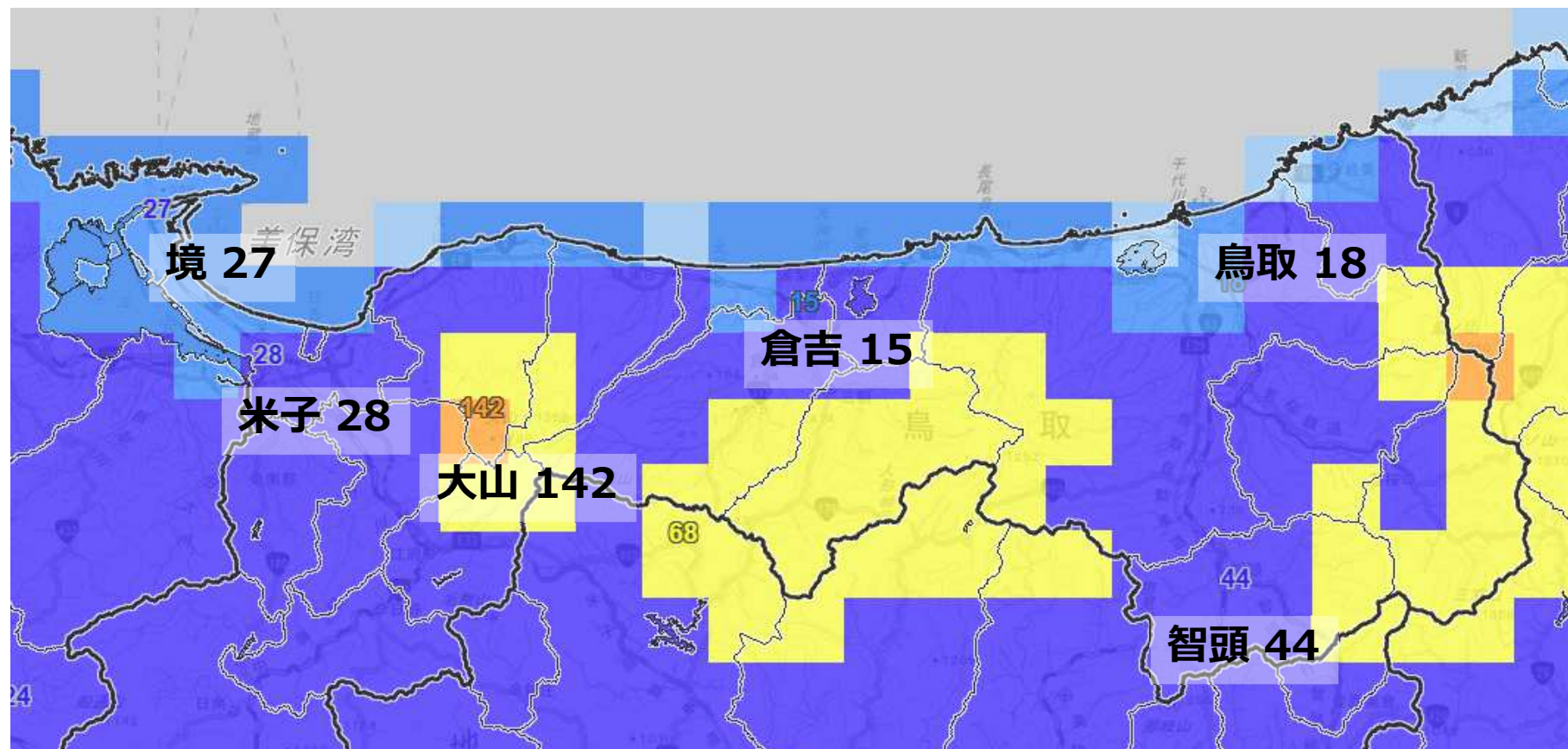
3 NEXCO管理道路

番号	路線番号	路線名	区間	延長(km)	規制の種類	規制理由	被災規模被害状況	規制日時	孤立集落の有無	開通見込
1	E73	米子自動車道	落合JCT～米子IC		全面通行止め	雪による視界不良のため	—	令和5年1月24日 午後3時30分～	無	未定

智頭町の取り組み状況

- 役場職員 2 名、消防団員 2 名が渋滞現場で対応中**
- 地元消防団の拠点施設のトイレをドライバー用に開放**

積雪の実況



【積雪の実況】

24日24時現在の積雪の深さ（アメダスによる速報値）

大山町大山	142センチ	智頭	44センチ
境港市境	27センチ	米子	28センチ
鳥取市吉方	18センチ	倉吉市大塚	15センチ

最新の気象情報は、ホームページ等で確認をお願いします。

明日(26日)までの予想

25日00時現在  気象庁 鳥取地方气象台
Tottori Local Meteorological Office, JMA

			25日								26日				
			0-3時	3-6時	6-9時	9-12時	12-15時	15-18時	18-21時	21-24時	0-6時	6-12時	12-18時	18-24時	
			未明	明け方	朝	昼前	昼過ぎ	夕方	夜の はじめ頃	夜遅く					
早期注意情報 (大雪)			高	高	高	高	中	中							
早期注意情報 (波浪)			高	高	中	中									
大雪 (センチ)	東部	平地									5	2			
		山地									5	3			
	中・西部	平地									2	0			
		山地									3	0			
風 (メートル)	東部	陸上	13 ↓ * ❄️	12 ↓ * ❄️	12 ↓ * ❄️	12 ↘ * ❄️	5 ⇨	5 ⇨	3 ↑	3 ↑					
		海上	17 ↓ * ❄️	15 ↓ * ❄️	15 ↘ * ❄️	15 ↘ * ❄️	10 ⇨	10 ⇨	10 ⇨	10 ⇨					
	中・西部	陸上	13 ↓ * ❄️	12 ↓ * ❄️	12 ↓ * ❄️	12 ↘ * ❄️	7 ⇨	5 ⇨	5 ⇨	6 ↑					
		海上	17 ↓ * ❄️	15 ↓ * ❄️	15 ↘ * ❄️	15 ↘ * ❄️	10 ⇨	10 ⇨	10 ⇨	10 ⇨					
波浪 (メートル)	鳥取県		6	6	5	5	4	4	3	3					
雷	鳥取県		注	注	注	注									
なだれ															

■ 警報級 ■ 注意報級 ❄️ 雪を伴う

【雪・なだれ・低温】

25日昼前まで大雪に警戒が必要で、25日朝にかけて短時間に降雪が強まる可能性がある。積雪の多い地域では、なだれに注意、低温にも留意。

■ 12時間降雪量 (多い所) ■ (25日0時~25日12時)

東部 平地 25センチ
山地 40センチ
中・西部 平地 25センチ
山地 40センチ

■ 24時間降雪量 (多い所) ■ (25日0時~26日0時)

東部 平地 30センチ
山地 50センチ
中・西部 平地 30センチ
山地 50センチ

最新の気象情報は、ホームページ等で確認をお願いします。