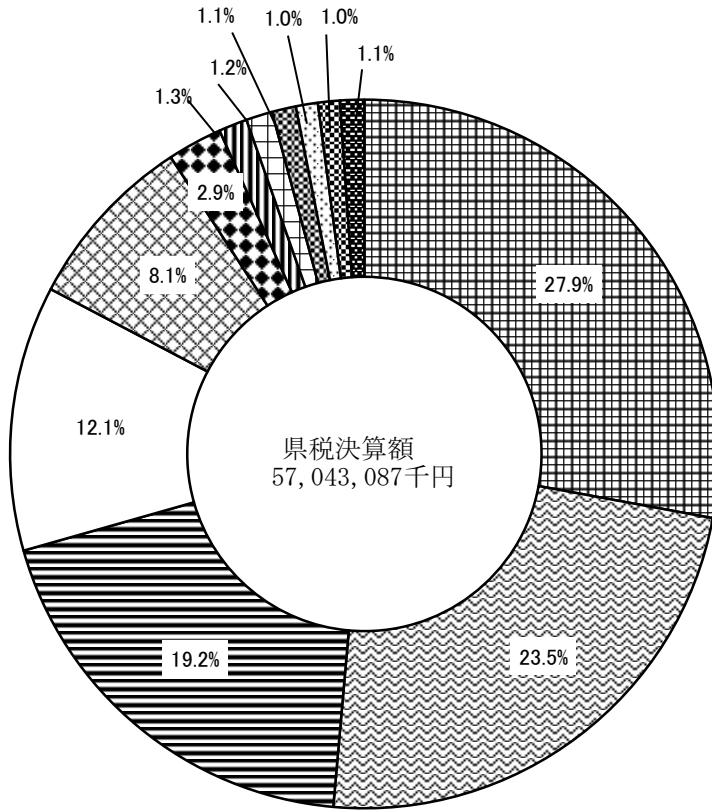


第1 県 税 の 調 定 及 び 収 入

-
- 1 県税調定収入状況調(県計)
 - 2 県税調定収入状況調(県税事務所別)
 - 3 県税調定収入状況調(月別)
 - 4 県税の推移
 - 5 県税外収入状況調
 - 6 税目別県税外収入状況調
 - 7 手数料収入状況調
 - 8 地方譲与税収入状況調
 - 9 県税収納状況調(個人県民税を除く)
 - 10 欠損処分に関する調
 - 11 差押及びその処理状況調
 - 12 徴収猶予処理状況調
 - 13 換価猶予に関する調
 - 14 口座振替等利用状況調
 - 15 滞納処分の執行停止状況調(個人県民税を除く)
-

令和3年度県税決算額の構成

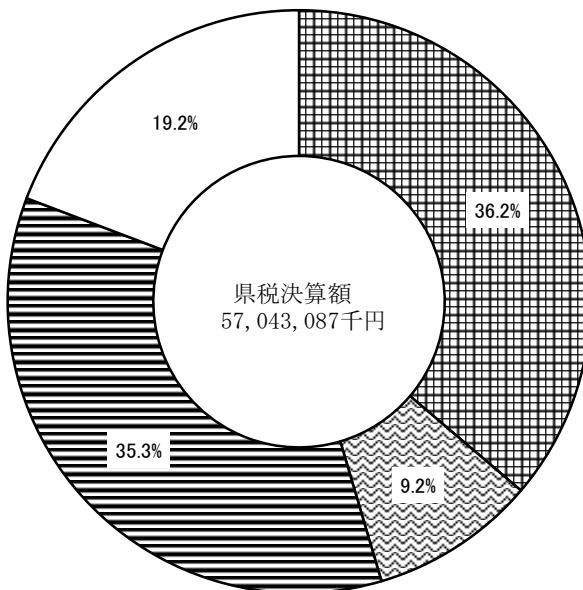
1 税目別



(単位：千円)

個人県民税	15,920,933
法人事業税	13,395,769
地方消費税	10,964,721
自動車税種別割	6,912,484
軽油引取税	4,642,466
法人県民税	1,419,129
不動産取得税	725,576
県民税株割	670,763
県民税配当割	641,498
県たばこ税	592,633
個人事業税	551,845
その他の税	605,270

2 事務所別



(単位：千円)

東部県税事務所	20,661,024
中部県税事務所	5,255,704
西部県税事務所	20,160,532
税務課	10,965,827

1 県 税 調 定 収

区 分		最終予算額	調 定 額	収 入 済 額
税 目		A	B	C
		円	円	円
合 計	現	54,955,090,000	56,801,105,373	56,689,806,673
	滞	277,132,000	669,011,646	353,280,776
	計	55,232,222,000	57,470,117,019	57,043,087,449
1 普 通 税	現	54,938,190,000	56,782,840,456	56,671,541,756
	滞	274,861,000	660,421,801	352,250,034
	計	55,213,051,000	57,443,262,257	57,023,791,790
(1) 県 民 税	現	18,186,418,000	18,746,107,157	18,648,349,301
	滞	100,483,000	341,804,360	108,564,864
	計	18,286,901,000	19,087,911,517	18,756,914,165
法 人	現	1,346,236,000	1,411,548,600	1,409,737,508
	滞	(37,205,000)	(37,301,000)	(37,301,000)
	計	1,309,031,000	1,374,247,600	1,372,436,508
個 人	現	7,213,000	11,160,321	9,391,823
	滞	1,353,449,000	1,422,708,921	1,419,129,331
	計	1,360,662,000	1,433,869,242	1,428,521,154
株 式 等 譲 渡 所 得 割	現	15,751,671,000	15,917,707,100	15,821,760,336
	滞	(136,281,000)	(138,912,000)	(138,912,000)
	計	15,615,390,000	15,778,795,100	15,682,848,336
利 子 割	現	93,270,000	330,644,039	99,173,041
	滞	107,279,000	104,590,092	104,590,092
	計	107,279,000	104,590,092	104,590,092
配 当 割	現	0	0	0
	滞	432,914,000	641,498,325	641,498,325
	計	432,914,000	641,498,325	641,498,325
(2) 事 業 税	現	548,318,000	670,763,040	670,763,040
	滞	0	0	0
	計	548,318,000	670,763,040	670,763,040
(2) 事 業 税	現	12,510,002,000	13,713,729,900	13,708,744,242
	滞	172,108,000	263,304,571	238,870,587
	計	12,682,110,000	13,977,034,471	13,947,614,829
法 人	現	11,982,904,000	13,161,932,600	13,160,148,442
	滞	171,779,000	245,188,696	235,620,995
	計	12,154,683,000	13,407,121,296	13,395,769,437
個 人	現	527,098,000	551,797,300	548,595,800
	滞	329,000	18,115,875	3,249,592
	計	527,427,000	569,913,175	551,845,392
(3) 地 方 消 費 税	現	10,909,750,000	10,964,721,184	10,964,721,184
	滞	0	0	0
	計	10,909,750,000	10,964,721,184	10,964,721,184
讓 渡 割	現	10,364,968,000	10,439,526,050	10,439,526,050
	滞	0	0	0
	計	10,364,968,000	10,439,526,050	10,439,526,050
貨 物 割	現	544,782,000	525,195,134	525,195,134
	滞	0	0	0
	計	544,782,000	525,195,134	525,195,134

※ () 内は、森林環境保全税分の再掲

入 状 況 調 (県 計)

不納欠損額	収入未済額	対 予 算 C/A	収 入 歩 合	
			本年 C/B	前 年
円	円	%	%	%
1,112,334	110,186,366	103.2	99.8	99.1
27,884,289	287,846,581	127.5	52.8	32.4
28,996,623	398,032,947	103.3	99.3	98.5
1,112,334	110,186,366	103.2	99.8	99.1
24,735,620	283,436,147	128.2	53.3	32.6
25,847,954	393,622,513	103.3	99.3	98.5
737,134	97,020,722	102.5	99.5	99.3
23,749,146	209,490,350	108.0	31.8	30.9
24,486,280	306,511,072	102.6	98.3	98.1
434,291	1,376,801	104.7	99.9	98.9
(0)	(0)	(100.3)	(100.0)	(100.0)
63,700	1,704,798	130.2	84.2	23.7
497,991	3,081,599	104.9	99.7	98.8
302,843	95,643,921	100.4	99.4	99.3
(0)	(0)	(101.9)	(100.0)	(100.0)
23,685,446	207,785,552	106.3	30.0	31.0
23,988,289	303,429,473	100.5	98.0	97.9
0	0	97.5	100.0	100.0
0	0	-	-	-
0	0	97.5	100.0	100.0
0	0	148.2	100.0	100.0
0	0	-	-	-
0	0	148.2	100.0	100.0
0	0	122.3	100.0	100.0
0	0	-	-	-
0	0	122.3	100.0	100.0
284,200	4,701,458	109.6	99.9	96.9
900,674	23,533,310	138.8	90.7	31.5
1,184,874	28,234,768	110.0	99.8	96.8
284,200	1,499,958	109.8	99.9	96.9
107,700	9,460,001	137.2	96.1	20.0
391,900	10,959,959	110.2	99.9	96.8
0	3,201,500	104.1	99.4	97.0
792,974	14,073,309	987.7	17.9	60.2
792,974	17,274,809	104.6	96.8	96.6
0	0	100.5	100.0	100.0
0	0	-	-	-
0	0	100.5	100.0	100.0
0	0	100.7	100.0	100.0
0	0	-	-	-
0	0	100.7	100.0	100.0
0	0	96.4	100.0	100.0
0	0	-	-	-
0	0	96.4	100.0	100.0

調定収入（県計）

税 目		区 分		最終予算額 A	調 定 額 B	収入済額 C
				円	円	円
(4) 不動産取得税	現			733,817,000	727,336,600	722,895,800
	滞			141,000	50,597,215	2,680,422
	計			733,958,000	777,933,815	725,576,222
(5) 県たばこ税	現			584,838,000	592,632,500	592,632,500
	滞			0	0	0
	計			584,838,000	592,632,500	592,632,500
(6) ゴルフ場利用税	現			111,909,000	107,455,700	107,455,700
	滞			0	1,437,394	0
	計			111,909,000	108,893,094	107,455,700
(7) 軽油引取税	現			4,614,409,000	4,642,269,815	4,642,269,815
	滞			196,000	196,340	196,340
	計			4,614,605,000	4,642,466,155	4,642,466,155
(8) 自動車税	現			7,285,598,000	7,287,853,600	7,283,739,214
	滞			1,933,000	3,081,921	1,937,821
	計			7,287,531,000	7,290,935,521	7,285,677,035
環境性能割	現			395,371,000	373,192,700	373,192,700
	滞			0	0	0
	計			395,371,000	373,192,700	373,192,700
種別割	現			6,890,227,000	6,914,660,900	6,910,546,514
	滞			1,933,000	3,081,921	1,937,821
	計			6,892,160,000	6,917,742,821	6,912,484,335
(10) 鉱区税	現			1,449,000	734,000	734,000
	滞			0	0	0
	計			1,449,000	734,000	734,000
(11) 固定資産税	現			—	—	—
	滞			—	—	—
	計			—	—	—
2 目 的 税	現			16,417,000	17,571,417	17,571,417
	滞			0	0	0
	計			16,417,000	17,571,417	17,571,417
(1) 狩 猟 税	現			6,648,000	6,479,300	6,479,300
	滞			0	0	0
	計			6,648,000	6,479,300	6,479,300
(2) 産業廃棄物処分場税	現			9,769,000	11,092,117	11,092,117
	滞			0	0	0
	計			9,769,000	11,092,117	11,092,117
3 旧法による税	現			483,000	693,500	693,500
	滞			2,271,000	8,589,845	1,030,742
	計			2,754,000	9,283,345	1,724,242
(1) 自動車税	現			428,000	524,000	524,000
	滞			2,271,000	8,589,845	1,030,742
	計			2,699,000	9,113,845	1,554,742
(2) 自動車取得税	現			55,000	169,500	169,500
	滞			0	0	0
	計			55,000	169,500	169,500
特別法人事業税 (地方法人特別税を含む。)	現			289,607,000	5,131,889,100	5,131,127,458
	滞			0	11,627,546	6,741,047
	計			289,607,000	5,143,516,646	5,137,868,505

不納欠損額	収入未済額	対 予 算 C/A	収 入 歩 合	
			本年 C/B	前 年
円	円	%	%	%
0	4,440,800	98.5	99.4	99.9
85,800	47,830,993	1,901.0	5.3	5.4
85,800	52,271,793	98.9	93.3	94.2
0	0	101.3	100.0	100.0
0	0	-	-	-
0	0	101.3	100.0	100.0
0	0	96.0	100.0	100.0
0	1,437,394	-	0.0	0.0
0	1,437,394	96.0	98.7	98.4
0	0	100.6	100.0	99.9
0	0	-	100.0	100.0
0	0	100.6	100.0	99.9
91,000	4,023,386	100.0	99.9	99.9
0	1,144,100	100.2	62.9	-
91,000	5,167,486	100.0	99.9	99.9
0	0	94.4	100.0	100.0
0	0	0.0	-	-
0	0	94.4	100.0	100.0
91,000	4,023,386	100.3	99.9	99.9
0	1,144,100	100.2	62.9	-
91,000	5,167,486	100.3	99.9	99.9
0	0	50.7	100.0	100.0
0	0	-	-	-
0	0	50.7	100.0	100.0
-	-	-	-	-
-	-	-	-	-
-	-	-	-	-
0	0	107.0	100.0	100.0
0	0	-	-	-
0	0	107.0	100.0	100.0
0	0	97.5	100.0	100.0
0	0	-	-	-
0	0	97.5	100.0	100.0
0	0	113.5	100.0	100.0
0	0	-	-	-
0	0	113.5	100.0	100.0
0	0	143.6	100.0	100.0
3,148,669	4,410,434	45.4	12.0	27.7
3,148,669	4,410,434	62.6	18.6	39.9
0	0	122.4	100.0	100.0
3,148,669	4,410,434	45.4	12.0	27.7
3,148,669	4,410,434	57.6	17.1	36.5
0	0	308.2	100.0	100.0
0	0	0.0	-	-
0	0	308.2	100.0	100.0
122,400	639,242	17.7	99.9	97.2
46,600	4,839,899	0.0	0.0	0.0
169,000	5,479,141	17.7	99.9	97.1

2 県税調定収入状

税目	区分	調定額			収入済	
		現年課税分	滞納繰越分	計 A	現年課税分	滞納繰越分
		円	円	円	円	円
合 計	東部	20,466,294,146	388,445,523	20,854,739,669	20,415,928,101	245,095,854
	中部	5,257,096,807	38,352,909	5,295,449,716	5,239,542,449	16,161,144
	西部	20,111,886,636	242,213,214	20,354,099,850	20,068,508,339	92,023,778
	本庁	10,965,827,784	0	10,965,827,784	10,965,827,784	0
	計	56,801,105,373	669,011,646	57,470,117,019	56,689,806,673	353,280,776
1 普通税	東部	20,463,176,446	384,021,524	20,847,197,970	20,412,810,401	244,499,502
	中部	5,245,472,490	37,835,789	5,283,308,279	5,227,918,132	16,056,044
	西部	20,109,470,336	238,564,488	20,348,034,824	20,066,092,039	91,694,488
	本庁	10,964,721,184	0	10,964,721,184	10,964,721,184	0
	計	56,782,840,456	660,421,801	57,443,262,257	56,671,541,756	352,250,034
(1) 県民税	東部	8,497,301,146	176,124,412	8,673,425,558	8,455,029,376	42,524,363
	中部	2,633,219,590	27,686,712	2,660,906,302	2,617,406,665	13,846,719
	西部	7,615,586,421	137,993,236	7,753,579,657	7,575,913,260	52,193,782
	本庁	-	-	-	-	-
	計	18,746,107,157	341,804,360	19,087,911,517	18,648,349,301	108,564,864
法人	東部	689,556,500	3,712,800	693,269,300	688,957,999	3,551,900
	中部	137,967,100	1,073,298	139,040,398	137,656,000	365,623
	西部	584,025,000	6,374,223	590,399,223	583,123,509	5,474,300
	本庁	-	-	-	-	-
	計	1,411,548,600	11,160,321	1,422,708,921	1,409,737,508	9,391,823
個人	東部	6,390,893,189	172,411,612	6,563,304,801	6,349,219,920	38,972,463
	中部	2,495,252,490	26,613,414	2,521,865,904	2,479,750,665	13,481,096
	西部	7,031,561,421	131,619,013	7,163,180,434	6,992,789,751	46,719,482
	本庁	-	-	-	-	-
	計	15,917,707,100	330,644,039	16,248,351,139	15,821,760,336	99,173,041
利子割	東部	104,590,092	0	104,590,092	104,590,092	0
	中部	-	-	-	-	-
	西部	-	-	-	-	-
	本庁	-	-	-	-	-
	計	104,590,092	0	104,590,092	104,590,092	0
配当割	東部	641,498,325	0	641,498,325	641,498,325	0
	中部	-	-	-	-	-
	西部	-	-	-	-	-
	本庁	-	-	-	-	-
	計	641,498,325	0	641,498,325	641,498,325	0
株式等譲渡所得割	東部	670,763,040	0	670,763,040	670,763,040	0
	中部	-	-	-	-	-
	西部	-	-	-	-	-
	本庁	-	-	-	-	-
	計	670,763,040	0	670,763,040	670,763,040	0
(2) 事業税	東部	7,771,932,600	201,858,556	7,973,791,156	7,769,321,275	198,119,723
	中部	1,352,135,700	7,048,974	1,359,184,674	1,351,113,967	1,678,775
	西部	4,589,661,600	54,397,041	4,644,058,641	4,588,309,000	39,072,089
	本庁	-	-	-	-	-
	計	13,713,729,900	263,304,571	13,977,034,471	13,708,744,242	238,870,587
法人	東部	7,554,740,500	197,577,890	7,752,318,390	7,553,979,375	196,554,431
	中部	1,267,191,200	5,494,674	1,272,685,874	1,266,169,467	855,875
	西部	4,340,000,900	42,116,132	4,382,117,032	4,339,999,600	38,210,689
	本庁	-	-	-	-	-
	計	13,161,932,600	245,188,696	13,407,121,296	13,160,148,442	235,620,995
個人	東部	217,192,100	4,280,666	221,472,766	215,341,900	1,565,292
	中部	84,944,500	1,554,300	86,498,800	84,944,500	822,900
	西部	249,660,700	12,280,909	261,941,609	248,309,400	861,400
	本庁	-	-	-	-	-
	計	551,797,300	18,115,875	569,913,175	548,595,800	3,249,592

況調(県税事務所別)

額 計 B	不 納 欠 損 額		額 計	収 入 未 済 額			収入歩合	
	現年課税分	滞納繰越分		現年課税分	滞納繰越分	計	B/A	前年
円	円	円	円	円	円	円	%	%
20,661,023,955	506,702	13,411,642	13,918,344	49,859,343	129,938,027	179,797,370	99.1	97.8
5,255,703,593	222,191	1,823,629	2,045,820	17,332,167	20,368,136	37,700,303	99.2	99.2
20,160,532,117	383,441	12,649,018	13,032,459	42,994,856	137,540,418	180,535,274	99.0	98.3
10,965,827,784	0	0	0	0	0	0	100.0	100.0
57,043,087,449	1,112,334	27,884,289	28,996,623	110,186,366	287,846,581	398,032,947	99.3	98.5
20,657,309,903	506,702	12,478,873	12,985,575	49,859,343	127,043,149	176,902,492	99.1	97.9
5,243,974,176	222,191	1,823,629	2,045,820	17,332,167	19,956,116	37,288,283	99.3	99.2
20,157,786,527	383,441	10,433,118	10,816,559	42,994,856	136,436,882	179,431,738	99.1	98.3
10,964,721,184	0	0	0	0	0	0	100.0	100.0
57,023,791,790	1,112,334	24,735,620	25,847,954	110,186,366	283,436,147	393,622,513	99.3	98.5
8,497,553,739	185,102	11,738,199	11,923,301	42,086,668	121,861,850	163,948,518	98.0	97.8
2,631,253,384	222,191	1,577,829	1,800,020	15,590,734	12,262,164	27,852,898	98.9	98.9
7,628,107,042	329,841	10,433,118	10,762,959	39,343,320	75,366,336	114,709,656	98.4	98.1
—	—	—	—	—	—	—	—	—
18,756,914,165	737,134	23,749,146	24,486,280	97,020,722	209,490,350	306,511,072	98.3	98.1
692,509,899	162,700	0	162,700	435,801	160,900	596,701	99.9	99.4
138,021,623	66,500	21,700	88,200	244,600	685,975	930,575	99.3	99.2
588,597,809	205,091	42,000	247,091	696,400	857,923	1,554,323	99.7	98.1
—	—	—	—	—	—	—	—	—
1,419,129,331	434,291	63,700	497,991	1,376,801	1,704,798	3,081,599	99.7	98.8
6,388,192,383	22,402	11,738,199	11,760,601	41,650,867	121,700,950	163,351,817	97.3	97.3
2,493,231,761	155,691	1,556,129	1,711,820	15,346,134	11,576,189	26,922,323	98.9	98.9
7,039,509,233	124,750	10,391,118	10,515,868	38,646,920	74,508,413	113,155,333	98.3	98.1
—	—	—	—	—	—	—	—	—
15,920,933,377	302,843	23,685,446	23,988,289	95,643,921	207,785,552	303,429,473	98.0	97.9
104,590,092	0	0	0	0	0	0	100.0	100.0
—	—	—	—	—	—	—	—	—
—	—	—	—	—	—	—	—	—
104,590,092	0	0	0	0	0	0	100.0	100.0
641,498,325	0	0	0	0	0	0	100.0	100.0
—	—	—	—	—	—	—	—	—
—	—	—	—	—	—	—	—	—
641,498,325	0	0	0	0	0	0	100.0	100.0
670,763,040	0	0	0	0	0	0	100.0	100.0
—	—	—	—	—	—	—	—	—
—	—	—	—	—	—	—	—	—
670,763,040	0	0	0	0	0	0	100.0	100.0
7,967,440,998	282,900	654,874	937,774	2,328,425	3,083,959	5,412,384	99.9	96.5
1,352,792,742	0	245,800	245,800	1,021,733	5,124,399	6,146,132	99.5	99.3
4,627,381,089	1,300	0	1,300	1,351,300	15,324,952	16,676,252	99.6	96.6
—	—	—	—	—	—	—	—	—
13,947,614,829	284,200	900,674	1,184,874	4,701,458	23,533,310	28,234,768	99.8	96.8
7,750,533,806	282,900	0	282,900	478,225	1,023,459	1,501,684	99.9	96.5
1,267,025,342	0	107,700	107,700	1,021,733	4,531,099	5,552,832	99.6	99.4
4,378,210,289	1,300	0	1,300	0	3,905,443	3,905,443	99.9	96.7
—	—	—	—	—	—	—	—	—
13,395,769,437	284,200	107,700	391,900	1,499,958	9,460,001	10,959,959	99.9	96.8
216,907,192	0	654,874	654,874	1,850,200	2,060,500	3,910,700	97.9	97.9
85,767,400	0	138,100	138,100	0	593,300	593,300	99.2	98.1
249,170,800	0	0	0	1,351,300	11,419,509	12,770,809	95.1	95.0
—	—	—	—	—	—	—	—	—
551,845,392	0	792,974	792,974	3,201,500	14,073,309	17,274,809	96.8	96.6

調定収入（県税事務所別）

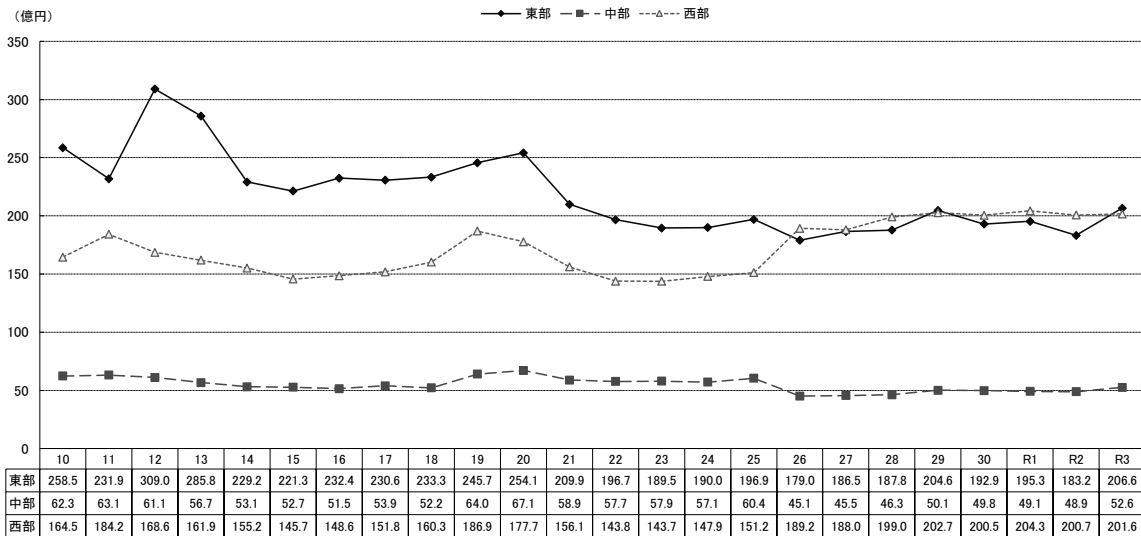
税目	区分	調定額			収入	
		現年課税分	滞納繰越分	計 A	現年課税分	滞納繰越分
		円	円	円	円	円
(3) 地方消費税	東部	—	—	—	—	—
	中部	—	—	—	—	—
	西部	—	—	—	—	—
	本庁	10,964,721,184	0	10,964,721,184	10,964,721,184	0
	計	10,964,721,184	0	10,964,721,184	10,964,721,184	0
譲渡割	東部	—	—	—	—	—
	中部	—	—	—	—	—
	西部	—	—	—	—	—
	本庁	10,439,526,050	0	10,439,526,050	10,439,526,050	0
	計	10,439,526,050	0	10,439,526,050	10,439,526,050	0
貨物割	東部	—	—	—	—	—
	中部	—	—	—	—	—
	西部	—	—	—	—	—
	本庁	525,195,134	0	525,195,134	525,195,134	0
	計	525,195,134	0	525,195,134	525,195,134	0
(4) 不動産取得税	東部	291,568,300	3,922,812	295,491,112	289,007,400	2,479,372
	中部	100,817,000	2,457,603	103,274,603	100,768,700	112,650
	西部	334,951,300	44,216,800	379,168,100	333,119,700	88,400
	本庁	—	—	—	—	—
	計	727,336,600	50,597,215	777,933,815	722,895,800	2,680,422
(5) 県たばこ税	東部	592,632,500	0	592,632,500	592,632,500	0
	中部	—	—	—	—	—
	西部	—	—	—	—	—
	本庁	—	—	—	—	—
	計	592,632,500	0	592,632,500	592,632,500	0
(6) ゴルフ場利用税	東部	—	—	—	—	—
	中部	—	—	—	—	—
	西部	107,455,700	1,437,394	108,893,094	107,455,700	0
	本庁	—	—	—	—	—
	計	107,455,700	1,437,394	108,893,094	107,455,700	0
(7) 軽油引取税	東部	—	—	—	—	—
	中部	—	—	—	—	—
	西部	4,642,269,815	196,340	4,642,466,155	4,642,269,815	196,340
	本庁	—	—	—	—	—
	計	4,642,269,815	196,340	4,642,466,155	4,642,269,815	196,340
(8) 自動車税	東部	3,309,741,900	2,115,744	3,311,857,644	3,306,819,850	1,376,044
	中部	1,158,566,200	642,500	1,159,208,700	1,157,894,800	417,900
	西部	2,819,545,500	323,677	2,819,869,177	2,819,024,564	143,877
	本庁	—	—	—	—	—
	計	7,287,853,600	3,081,921	7,290,935,521	7,283,739,214	1,937,821
環境性能割	東部	373,192,700	0	373,192,700	373,192,700	0
	中部	0	0	0	0	0
	西部	0	0	0	0	0
	本庁	—	—	—	—	—
	計	373,192,700	0	373,192,700	373,192,700	0
種別割	東部	2,936,549,200	2,115,744	2,938,664,944	2,933,627,150	1,376,044
	中部	1,158,566,200	642,500	1,159,208,700	1,157,894,800	417,900
	西部	2,819,545,500	323,677	2,819,869,177	2,819,024,564	143,877
	本庁	—	—	—	—	—
	計	6,914,660,900	3,081,921	6,917,742,821	6,910,546,514	1,937,821
(9) 鉱区税	東部	—	—	—	—	—
	中部	734,000	0	734,000	734,000	0
	西部	—	—	—	—	—
	本庁	—	—	—	—	—
	計	734,000	0	734,000	734,000	0

額	不 納 欠 損 額			収 入 未 済 額			収入歩合		
	計	B 現年課税分	滞納繰越分	計	現年課税分	滞納繰越分	計	B/A	前年
円	円	円	円	円	円	円	円	%	%
—	—	—	—	—	—	—	—	—	—
—	—	—	—	—	—	—	—	—	—
—	—	—	—	—	—	—	—	—	—
10,964,721,184	0	0	0	0	0	0	0	100.0	100.0
10,964,721,184	0	0	0	0	0	0	0	100.0	100.0
—	—	—	—	—	—	—	—	—	—
—	—	—	—	—	—	—	—	—	—
—	—	—	—	—	—	—	—	—	—
10,439,526,050	0	0	0	0	0	0	0	100.0	100.0
10,439,526,050	0	0	0	0	0	0	0	100.0	100.0
—	—	—	—	—	—	—	—	—	—
—	—	—	—	—	—	—	—	—	—
—	—	—	—	—	—	—	—	—	—
525,195,134	0	0	0	0	0	0	0	100.0	100.0
525,195,134	0	0	0	0	0	0	0	100.0	100.0
291,486,772	0	85,800	85,800	2,560,900	1,357,640	3,918,540	98.6	98.4	
100,881,350	0	0	0	48,300	2,344,953	2,393,253	97.7	97.9	
333,208,100	0	0	0	1,831,600	44,128,400	45,960,000	87.9	89.9	
—	—	—	—	—	—	—	—	—	—
725,576,222	0	85,800	85,800	4,440,800	47,830,993	52,271,793	93.3	94.2	
592,632,500	0	0	0	0	0	0	100.0	100.0	
—	—	—	—	—	—	—	—	—	—
—	—	—	—	—	—	—	—	—	—
—	—	—	—	—	—	—	—	—	—
592,632,500	0	0	0	0	0	0	100.0	100.0	
—	—	—	—	—	—	—	—	—	—
—	—	—	—	—	—	—	—	—	—
107,455,700	0	0	0	0	1,437,394	1,437,394	98.7	98.4	
—	—	—	—	—	—	—	—	—	—
107,455,700	0	0	0	0	1,437,394	1,437,394	98.7	98.4	
—	—	—	—	—	—	—	—	—	—
—	—	—	—	—	—	—	—	—	—
4,642,466,155	0	0	0	0	0	0	100.0	99.9	
—	—	—	—	—	—	—	—	—	—
4,642,466,155	0	0	0	0	0	0	100.0	99.9	
3,308,195,894	38,700	0	38,700	2,883,350	739,700	3,623,050	99.9	99.9	
1,158,312,700	0	0	0	671,400	224,600	896,000	99.9	99.9	
2,819,168,441	52,300	0	52,300	468,636	179,800	648,436	100.0	100.0	
—	—	—	—	—	—	—	—	—	—
7,285,677,035	91,000	0	91,000	4,023,386	1,144,100	5,167,486	99.9	99.9	
373,192,700	0	0	0	0	0	0	100.0	100.0	
0	0	0	0	0	0	0	—	—	
0	0	0	0	0	0	0	—	—	
—	—	—	—	—	—	—	—	—	—
373,192,700	0	0	0	0	0	0	100.0	100.0	
2,935,003,194	38,700	0	38,700	2,883,350	739,700	3,623,050	99.9	99.9	
1,158,312,700	0	0	0	671,400	224,600	896,000	99.9	99.9	
2,819,168,441	52,300	0	52,300	468,636	179,800	648,436	99.9	99.9	
—	—	—	—	—	—	—	—	—	—
6,912,484,335	91,000	0	91,000	4,023,386	1,144,100	5,167,486	99.9	99.9	
—	—	—	—	—	—	—	—	—	—
734,000	0	0	0	0	0	0	100.0	100.0	
—	—	—	—	—	—	—	—	—	—
—	—	—	—	—	—	—	—	—	—
734,000	0	0	0	0	0	0	100.0	100.0	

調定収入（県税事務所別）

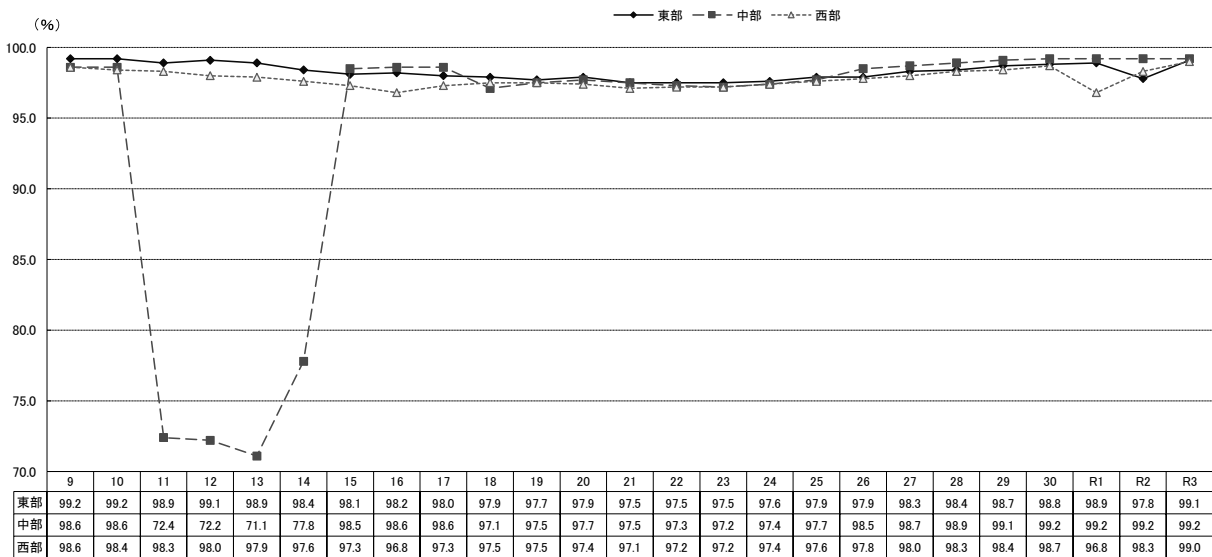
税目	区分	調定額			収入	
		現年課税分	滞納繰越分	計 A	現年課税分	滞納繰越分
		円	円	円	円	円
2 目的税	東部	2,808,300	0	2,808,300	2,808,300	0
	中部	11,577,717	0	11,577,717	11,577,717	0
	西部	2,078,800	0	2,078,800	2,078,800	0
	本庁	1,106,600	0	1,106,600	1,106,600	0
	計	17,571,417	0	17,571,417	17,571,417	0
(1) 狩猟税	東部	2,808,300	0	2,808,300	2,808,300	0
	中部	485,600	0	485,600	485,600	0
	西部	2,078,800	0	2,078,800	2,078,800	0
	本庁	1,106,600	0	1,106,600	1,106,600	0
計	6,479,300	0	6,479,300	6,479,300	0	
(2) 産業廃棄物処分場税	東部	—	—	—	—	—
	中部	11,092,117	0	11,092,117	11,092,117	0
	西部	—	—	—	—	—
	本庁	—	—	—	—	—
計	11,092,117	0	11,092,117	11,092,117	0	
3 旧法による税	東部	309,400	4,423,999	4,733,399	309,400	596,352
	中部	46,600	517,120	563,720	46,600	105,100
	西部	337,500	3,648,726	3,986,226	337,500	329,290
	本庁	—	—	—	—	—
	計	693,500	8,589,845	9,283,345	693,500	1,030,742
(1) 自動車税	東部	139,900	4,423,999	4,563,899	139,900	596,352
	中部	46,600	517,120	563,720	46,600	105,100
	西部	337,500	3,648,726	3,986,226	337,500	329,290
	本庁	—	—	—	—	—
計	524,000	8,589,845	9,113,845	524,000	1,030,742	
(2) 自動車取得税	東部	169,500	0	169,500	169,500	0
	中部	—	—	—	—	—
	西部	—	—	—	—	—
	本庁	—	—	—	—	—
計	169,500	0	169,500	169,500	0	
特別法人事業税	東部	2,731,867,900	1,679,810	2,733,547,710	2,731,545,225	1,301,869
	中部	460,438,300	2,375,726	462,814,026	459,999,733	364,725
	西部	1,939,582,900	7,572,010	1,947,154,910	1,939,582,500	5,074,453
	本庁	—	—	—	—	—
計	5,131,889,100	11,627,546	5,143,516,646	5,131,127,458	6,741,047	

各県税事務所の決算額の推移



額	不納欠損額			収入未済額			収入歩合		
	計	B 現年課税分	滞納繰越分	計	現年課税分	滞納繰越分	計	B/A	前年
	円	円	円	円	円	円	円	%	%
	2,808,300	—	—	0	0	0	0	100.0	100.0
	11,577,717	0	0	0	0	0	0	100.0	100.0
	2,078,800	0	0	0	0	0	0	100.0	100.0
	1,106,600	0	0	0	0	0	0	100.0	100.0
	17,571,417	0	0	0	0	0	0	100.0	100.0
	2,808,300	0	0	0	0	0	0	100.0	100.0
	485,600	0	0	0	0	0	0	100.0	100.0
	2,078,800	0	0	0	0	0	0	100.0	100.0
	1,106,600	0	0	0	0	0	0	100.0	100.0
	6,479,300	0	0	0	0	0	0	100.0	100.0
	—	—	—	—	—	—	—	—	—
	11,092,117	0	0	0	0	0	0	100.0	100.0
	—	—	—	—	—	—	—	—	—
	—	—	—	—	—	—	—	—	—
	11,092,117	0	0	0	0	0	0	100.0	100.0
	905,752	0	932,769	932,769	0	2,894,878	2,894,878	19.1	47.8
	151,700	0	0	0	0	412,020	412,020	26.9	62.6
	666,790	0	2,215,900	2,215,900	0	1,103,536	1,103,536	16.7	19.3
	—	—	—	—	—	—	—	—	—
	1,724,242	0	3,148,669	3,148,669	0	4,410,434	4,410,434	18.6	39.9
	736,252	0	932,769	932,769	0	2,894,878	2,894,878	16.1	42.8
	151,700	0	0	0	0	412,020	412,020	26.9	62.6
	666,790	0	2,215,900	2,215,900	0	1,103,536	1,103,536	16.7	19.3
	—	—	—	—	—	—	—	—	—
	1,554,742	0	3,148,669	3,148,669	0	4,410,434	4,410,434	17.1	36.5
	169,500	0	0	0	0	0	0	100.0	100.0
	—	—	—	—	—	—	—	—	—
	—	—	—	—	—	—	—	—	—
	—	—	—	—	—	—	—	—	—
	169,500	0	0	0	0	0	0	100.0	100.0
	2,732,847,094	122,000	0	122,000	200,675	377,941	578,616	99.9	96.6
	460,364,458	0	46,600	46,600	438,567	1,964,401	2,402,968	99.5	99.3
	1,944,656,953	400	0	400	0	2,497,557	2,497,557	99.9	97.2
	—	—	—	—	—	—	—	—	—
	5,137,868,505	122,400	46,600	169,000	639,242	4,839,899	5,479,141	99.9	97.1

各県税事務所の徴収率の推移



3 県税調定収

区 分 税 目		令 和 3 年 4 月			
		調 定 額		収 入 済 額	
		当 月	累 計 A	当 月	累 計 B
		円	円	円	円
県 民 税	法 人	64,931,898	64,931,898	32,499,600	32,499,600
	個 人	0	0	0	0
	利 子 割	17,272,993	17,272,993	12,380,437	12,380,437
	配 当 割	13,541,944	13,541,944	13,615,676	13,615,676
	株式等譲渡 所得割	467,510	467,510	393,778	393,778
	計	96,214,345	96,214,345	58,889,491	58,889,491
事 業 税	法 人	420,973,506	420,973,506	224,756,402	224,756,402
	個 人	7,076,574	7,076,574	1,795,900	1,795,900
	計	428,050,080	428,050,080	226,552,302	226,552,302
地 方 消 費 税	譲 渡 割	939,236,406	939,236,406	939,236,406	939,236,406
	貨 物 割	52,067,978	52,067,978	52,067,978	52,067,978
	計	991,304,384	991,304,384	991,304,384	991,304,384
不 動 産 取 得 税		149,380,525	149,380,525	59,283,900	59,283,900
県 た ば こ 税		48,581,862	48,581,862	0	0
ゴ ル フ 場 利 用 税		9,301,844	9,301,844	7,864,450	7,864,450
軽 油 引 取 税		411,055,721	411,055,721	99,652,253	99,652,253
自 動 車 税	環 境 性 能 割	29,701,800	29,701,800	3,337,700	3,337,700
	種 別 割	7,002,675,800	7,002,675,800	6,893,900	6,893,900
	計	7,032,377,600	7,032,377,600	10,231,600	10,231,600
鉦 区 税		734,000	734,000	0	0
固 定 資 産 税		—	—	—	—
	小 計	9,167,000,361	9,167,000,361	1,453,778,380	1,453,778,380
狩 猟 税		0	0	0	0
産 業 廃 棄 物 処 分 場 税		2,308,391	2,308,391	1,378,941	1,378,941
	小 計	2,308,391	2,308,391	1,378,941	1,378,941
旧 法	自 動 車 税	8,741,545	8,741,545	108,252	108,252
	自 動 車 取 得 税	0	0	0	0
	計	8,741,545	8,741,545	108,252	108,252
合 計		9,178,050,297	9,178,050,297	1,455,265,573	1,455,265,573

入 状 況 調 (月 別)

令和 3 年 5 月					
収入歩合	調 定 額		収 入 済 額		収入歩合
B/A	当 月	累 計 A	当 月	累 計 B	B/A
%	円	円	円	円	%
50.1	300,195,100	365,126,998	164,291,700	196,791,300	53.9
0.0	2,684,555,142	2,684,555,142	152,160,174	152,160,174	5.7
71.7	3,094,038	20,367,031	7,870,144	20,250,581	99.4
100.5	2,828,327	16,370,271	2,754,595	16,370,271	100.0
84.2	998,259	1,465,769	1,071,991	1,465,769	100.0
61.2	2,991,670,866	3,087,885,211	328,148,604	387,038,095	12.5
53.4	3,727,267,430	4,148,240,936	1,857,705,389	2,082,461,791	50.2
25.4	319,100	7,395,674	1,053,400	2,849,300	38.5
52.9	3,727,586,530	4,155,636,610	1,858,758,789	2,085,311,091	50.2
100.0	811,857,604	1,751,094,010	811,857,604	1,751,094,010	100.0
100.0	60,080,556	112,148,534	60,080,556	112,148,534	100.0
100.0	871,938,160	1,863,242,544	871,938,160	1,863,242,544	100.0
39.7	57,926,300	207,306,825	81,767,100	141,051,000	68.0
0.0	48,873,649	97,455,511	48,581,862	48,581,862	49.9
84.5	10,606,150	19,907,994	10,606,150	18,470,600	92.8
24.2	388,115,332	799,171,053	287,631,478	387,283,731	48.5
11.2	26,641,500	56,343,300	29,277,900	32,615,600	57.9
0.1	△ 19,312,900	6,983,362,900	3,542,410,500	3,549,304,400	50.8
0.1	7,328,600	7,039,706,200	3,571,688,400	3,581,920,000	50.9
0.0	0	734,000	724,400	724,400	98.7
—	—	—	—	—	—
15.9	8,104,045,587	17,271,045,948	7,059,844,943	8,513,623,323	49.3
0.0	0	0	0	0	0.0
59.7	0	2,308,391	929,450	2,308,391	100.0
59.7	0	2,308,391	929,450	2,308,391	100.0
1.2	229,000	8,970,545	408,650	516,902	5.8
0.0	0	0	0	0	0.0
1.2	229,000	8,970,545	408,650	516,902	5.8
15.9	8,104,274,587	17,282,324,884	7,061,183,043	8,516,448,616	49.3

調定収入 (月別)

区 分 税 目		令 和 3 年 6 月			
		調 定 額		収 入 済 額	
		当 月	累 計 A	当 月	累 計 B
		円	円	円	円
県 民 税	法 人	267,129,323	632,256,321	402,529,700	599,321,000
	個 人	9,249,181,090	11,933,736,232	1,190,665,997	1,342,826,171
	利 子 割	6,129,756	26,496,787	6,129,818	26,380,399
	配 当 割	4,942,008	21,312,279	4,942,008	21,312,279
	株 式 等 譲 渡 所 得 割	459,532	1,925,301	459,532	1,925,301
	計	9,527,841,709	12,615,726,920	1,604,727,055	1,991,765,150
事 業 税	法 人	2,082,084,090	6,230,325,026	3,749,750,250	5,832,212,041
	個 人	16,294,001	23,689,675	1,160,179	4,009,479
	計	2,098,378,091	6,254,014,701	3,750,910,429	5,836,221,520
地 方 消 費 税	譲 渡 割	721,842,415	2,472,936,425	721,842,415	2,472,936,425
	貨 物 割	13,118,100	125,266,634	13,118,100	125,266,634
	計	734,960,515	2,598,203,059	734,960,515	2,598,203,059
不 動 産 取 得 税		45,357,250	252,664,075	41,621,872	182,672,872
県 た ば こ 税		46,854,834	144,310,345	48,873,649	97,455,511
ゴ ル フ 場 利 用 税		13,350,550	33,258,544	13,350,550	31,821,150
軽 油 引 取 税		356,893,791	1,156,064,844	292,023,348	679,307,079
自 動 車 税	環 境 性 能 割	34,697,300	91,040,600	28,427,100	61,042,700
	種 別 割	△ 1,717,179	6,981,645,721	2,942,749,800	6,492,054,200
	計	32,980,121	7,072,686,321	2,971,176,900	6,553,096,900
鉦 区 税		714,600	1,448,600	9,600	734,000
固 定 資 産 税		—	—	—	—
小 計		12,857,331,461	30,128,377,409	9,457,653,918	17,971,277,241
狩 猟 税		0	0	0	0
産 業 廃 棄 物 処 分 場 税		0	2,308,391	0	2,308,391
小 計		0	2,308,391	0	2,308,391
旧 法	自 動 車 税	0	8,970,545	147,000	663,902
	自 動 車 取 得 税	0	0	12,900	12,900
	計	0	8,970,545	159,900	676,802
合 計		12,857,331,461	30,139,656,345	9,457,813,818	17,974,262,434

令和3年7月					
収入歩合 B/A	調定額		収入済額		収入歩合 B/A
	当月	累計 A	当月	累計 B	
%	円	円	円	円	%
94.8	53,767,800	686,024,121	52,287,100	651,608,100	95.0
11.3	4,061,140,906	15,994,877,138	1,671,589,428	3,014,415,599	18.8
99.6	8,796,454	35,293,241	8,121,984	34,502,383	97.8
100.0	69,646,972	90,959,251	69,636,310	90,948,589	100.0
100.0	1,224,066	3,149,367	1,234,688	3,159,989	100.3
15.8	4,194,576,198	16,810,303,118	1,802,869,510	3,794,634,660	22.6
93.6	454,675,770	6,685,000,796	539,719,376	6,371,931,417	95.3
16.9	0	23,689,675	502,650	4,512,129	19.0
93.3	454,675,770	6,708,690,471	540,222,026	6,376,443,546	95.0
100.0	1,980,590,815	4,453,527,240	1,980,590,815	4,453,527,240	100.0
100.0	11,375,200	136,641,834	11,375,200	136,641,834	100.0
100.0	1,991,966,015	4,590,169,074	1,991,966,015	4,590,169,074	100.0
72.3	112,421,100	365,085,175	95,938,850	278,611,722	76.3
67.5	49,778,041	194,088,386	46,854,834	144,310,345	74.4
95.7	11,488,950	44,747,494	11,488,950	43,310,100	96.8
58.8	389,760,591	1,545,825,435	379,503,226	1,058,810,305	68.5
67.0	29,096,400	120,137,000	34,375,400	95,418,100	79.4
93.0	△ 9,925,400	6,971,720,321	273,243,560	6,765,297,760	97.0
92.7	19,171,000	7,091,857,321	307,618,960	6,860,715,860	96.7
50.7	0	1,448,600	0	734,000	50.7
—	—	—	—	—	—
59.6	7,223,837,665	37,352,215,074	5,176,462,371	23,147,739,612	62.0
0.0	0	0	0	0	0.0
100.0	2,269,870	4,578,261	1,509,780	3,818,171	83.4
100.0	2,269,870	4,578,261	1,509,780	3,818,171	83.4
0.0	12,600	8,983,145	75,600	739,502	8.2
0.0	0	0	0	12,900	0.0
7.5	12,600	8,983,145	75,600	752,402	8.4
59.6	7,226,120,135	37,365,776,480	5,178,047,751	23,152,310,185	62.0

調定収入 (月別)

区 分 税 目		令 和 3 年 8 月			
		調 定 額		収 入 済 額	
		当 月	累 計 A	当 月	累 計 B
		円	円	円	円
県 民 税	法 人	82,088,000	768,112,121	79,960,200	731,568,300
	個 人	35,111,996	16,029,989,134	1,855,009,174	4,869,424,773
	利 子 割	11,008,223	46,301,464	11,684,209	46,186,592
	配 当 割	3,215,050	94,174,301	3,225,711	94,174,300
	株 式 等 譲 渡 所 得 割	243,440	3,392,807	232,818	3,392,807
計		131,666,709	16,941,969,827	1,950,112,112	5,744,746,772
事 業 税	法 人	635,157,500	7,320,158,296	737,974,963	7,109,906,380
	個 人	502,954,800	526,644,475	186,779,250	191,291,379
計		1,138,112,300	7,846,802,771	924,754,213	7,301,197,759
地 方 消 費 税	譲 渡 割	399,057,989	4,852,585,229	399,057,989	4,852,585,229
	貨 物 割	43,434,900	180,076,734	43,434,900	180,076,734
計		442,492,889	5,032,661,963	442,492,889	5,032,661,963
不 動 産 取 得 税		61,967,200	427,052,375	77,771,300	356,383,022
県 た ば こ 税		51,532,024	245,620,410	49,778,041	194,088,386
ゴ ル フ 場 利 用 税		11,270,650	56,018,144	11,270,650	54,580,750
軽 油 引 取 税		384,103,556	1,929,928,991	400,967,439	1,459,777,744
自 動 車 税	環 境 性 能 割	26,316,400	146,453,400	28,993,200	124,411,300
	種 別 割	△ 9,154,200	6,962,566,121	65,220,350	6,830,518,110
	計	17,162,200	7,109,019,521	94,213,550	6,954,929,410
鉦 区 税		0	1,448,600	0	734,000
固 定 資 産 税		—	—	—	—
小 計		2,238,307,528	39,590,522,602	3,951,360,194	27,099,099,806
狩 猟 税		0	0	0	0
産 業 廃 棄 物 処 分 場 税		26,290	4,604,551	95,960	3,914,131
小 計		26,290	4,604,551	95,960	3,914,131
旧 法	自 動 車 税	55,600	9,038,745	63,600	803,102
	自 動 車 取 得 税	0	0	0	12,900
	計	55,600	9,038,745	63,600	816,002
合 計		2,238,389,418	39,604,165,898	3,951,519,754	27,103,829,939

令和 3 年 9 月					
収入歩合	調 定 額		収 入 済 額		収入歩合
B/A	当 月	累 計 A	当 月	累 計 B	B/A
%	円	円	円	円	%
95.2	55,988,300	824,100,421	70,254,900	801,823,200	97.3
30.4	34,078,460	16,064,067,594	1,194,081,505	6,063,506,278	37.7
99.8	11,253,802	57,555,266	11,252,292	57,438,884	99.8
100.0	4,302,338	98,476,639	4,302,339	98,476,639	100.0
100.0	1,832,753	5,225,560	1,832,753	5,225,560	100.0
33.9	107,455,653	17,049,425,480	1,281,723,789	7,026,470,561	41.2
97.1	384,146,700	7,704,304,996	459,754,349	7,569,660,729	98.3
36.3	23,779,900	550,424,375	135,486,750	326,778,129	59.4
93.0	407,926,600	8,254,729,371	595,241,099	7,896,438,858	95.7
100.0	378,997,631	5,231,582,860	378,997,631	5,231,582,860	100.0
100.0	28,693,400	208,770,134	28,693,400	208,770,134	100.0
100.0	407,691,031	5,440,352,994	407,691,031	5,440,352,994	100.0
83.5	63,527,300	490,579,675	53,502,200	409,885,222	83.6
79.0	49,240,334	294,860,744	51,537,401	245,625,787	83.3
97.4	9,338,000	65,356,144	9,338,000	63,918,750	97.8
75.6	360,164,603	2,290,093,594	361,535,448	1,821,313,192	79.5
84.9	23,429,900	169,883,300	25,089,700	149,501,000	2.2
98.1	△ 9,509,600	6,953,056,521	27,713,550	6,858,231,660	98.6
97.8	13,920,300	7,122,939,821	52,803,250	7,007,732,660	98.4
50.7	0	1,448,600	0	734,000	50.7
—	—	—	—	—	—
68.4	1,419,263,821	41,009,786,423	2,813,372,218	29,912,472,024	72.9
0.0	0	0	49,400	49,400	0
85.0	0	4,604,551	0	3,914,131	85.0
85.0	0	4,604,551	49,400	3,963,531	86.1
0.0	△ 25,600	9,013,145	97,100	900,202	10.0
0.0	0	0	0	12,900	0.0
9.0	△ 25,600	9,013,145	97,100	913,102	10.1
68.4	1,419,238,221	41,023,404,119	2,813,518,718	29,917,348,657	72.9

調定収入 (月別)

区 分 税 目		令 和 3 年 1 0 月			
		調 定 額		収 入 済 額	
		当 月	累 計 A	当 月	累 計 B
		円	円	円	円
県 民 税	法 人	53,732,800	877,833,221	42,514,466	844,337,666
	個 人	30,813,328	16,094,880,922	1,424,041,103	7,487,547,381
	利 子 割	9,044,956	66,600,222	9,044,657	66,483,541
	配 当 割	7,084,834	105,561,473	7,084,834	105,561,473
	株 式 等 譲 渡 所 得 割	2,758,383	7,983,943	2,758,383	7,983,943
	計	103,434,301	17,152,859,781	1,485,443,443	8,511,914,004
事 業 税	法 人	397,299,100	8,101,604,096	331,145,206	7,900,805,935
	個 人	6,211,400	556,635,775	30,449,450	357,227,579
	計	403,510,500	8,658,239,871	361,594,656	8,258,033,514
地 方 消 費 税	譲 渡 割	1,374,734,282	6,606,317,142	1,374,734,282	6,606,317,142
	貨 物 割	73,939,200	282,709,334	73,939,200	282,709,334
	計	1,448,673,482	6,889,026,476	1,448,673,482	6,889,026,476
不 動 産 取 得 税		44,429,600	535,009,275	59,077,800	468,963,022
県 た ば こ 税		62,359,121	357,219,865	49,442,402	295,068,189
ゴ ル フ 場 利 用 税		10,620,050	75,976,194	10,620,050	74,538,800
軽 油 引 取 税		398,455,792	2,688,549,386	364,019,532	2,185,332,724
自 動 車 税	環 境 性 能 割	22,441,700	192,325,000	2,490,700	151,991,700
	種 別 割	△ 9,667,800	6,943,388,721	10,232,950	6,868,464,610
	計	12,773,900	7,135,713,721	12,723,650	7,020,456,310
鉦 区 税		0	1,448,600	0	734,000
固 定 資 産 税		—	—	—	—
小 計		43,494,043,169	43,494,043,169	3,791,595,015	33,704,067,039
狩 猟 税		0	0	933,500	982,900
産 業 廃 棄 物 処 分 場 税		2,721,092	7,325,643	2,581,822	6,495,953
小 計		2,721,092	7,325,643	3,515,322	7,478,853
旧 法	自 動 車 税	88,100	9,101,245	83,700	983,902
	自 動 車 取 得 税	0	0	12,900	25,800
	計	88,100	9,101,245	96,600	1,009,702
合 計		2,487,065,938	43,510,470,057	3,795,206,937	33,712,555,594

令和 3 年 1 1 月					
収入歩合	調 定 額		収 入 済 額		収入歩合
	B/A	当 月	累 計 A	当 月	
%	円	円	円	円	%
96.2	261,961,600	1,139,794,821	128,902,034	973,239,700	85.4
46.5	23,599,688	16,118,480,610	1,126,667,415	8,614,214,796	53.4
99.8	7,079,392	73,679,614	7,080,598	73,564,139	99.8
100.0	3,229,957	108,791,430	3,229,957	108,791,430	100.0
100.0	1,944,805	9,928,748	1,944,805	9,928,748	100.0
49.6	297,815,442	17,450,675,223	1,267,824,809	9,779,738,813	56.0
97.5	2,808,569,200	10,910,173,296	1,139,449,166	9,040,255,101	82.9
64.2	2,491,600	559,127,375	55,877,900	413,105,479	73.9
95.4	2,811,060,800	11,469,300,671	1,195,327,066	9,453,360,580	82.4
100.0	686,882,955	7,293,200,097	686,882,955	7,293,200,097	100.0
100.0	56,414,300	339,123,634	56,414,300	339,123,634	100.0
100.0	743,297,255	7,632,323,731	743,297,255	7,632,323,731	100.0
87.7	43,240,700	578,249,975	44,133,800	513,096,822	88.7
82.6	42,356,302	399,576,167	62,086,738	357,154,927	89.4
98.1	13,274,550	89,250,744	13,274,550	87,813,350	98.4
81.3	407,287,349	3,095,836,735	427,909,986	2,613,242,710	84.4
79.0	27,944,000	220,269,000	44,712,500	196,704,200	89.3
98.9	△ 6,203,700	6,937,185,021	27,672,390	6,896,137,000	99.4
98.4	21,740,300	7,157,454,021	72,384,890	7,092,841,200	99.1
50.7	△ 714,600	734,000	0	734,000	100.0
—	—	—	—	—	—
77.5	4,379,358,098	47,873,401,267	3,826,239,094	37,530,306,133	78.4
0.0	5,970,600	5,970,600	82,500	1,065,400	17.8
88.7	0	7,325,643	119,410	6,615,363	90.3
102.1	5,970,600	13,296,243	201,910	7,680,763	57.8
0.0	△ 6,100	9,095,145	128,000	1,111,902	12.2
0.0	55,100	55,100	0	25,800	46.8
11.1	49,000	9,150,245	128,000	1,137,702	12.4
77.5	4,385,377,698	47,895,847,755	3,826,569,004	37,539,124,598	78.4

調定収入 (月別)

区 分 税 目		令 和 3 年 1 2 月			
		調 定 額		収 入 済 額	
		当 月	累 計 A	当 月	累 計 B
		円	円	円	円
県 民 税	法 人	103,461,500	1,243,256,321	256,141,523	1,229,381,223
	個 人	30,893,320	16,149,373,930	1,468,822,016	10,083,036,812
	利 子 割	7,117,027	80,796,641	6,648,516	80,212,655
	配 当 割	265,059,172	373,850,602	14,313,690	123,105,120
	株 式 等 譲 渡 所 得 割	13,401,260	23,330,008	909,126	10,837,874
	計	419,932,279	17,870,607,502	1,746,834,871	11,526,573,684
事 業 税	法 人	1,277,432,300	12,187,605,596	3,074,604,959	12,114,860,060
	個 人	2,440,600	561,567,975	108,160,013	521,265,492
	計	1,279,872,900	12,749,173,571	3,182,764,972	12,636,125,552
地 方 消 費 税	譲 渡 割	544,731,409	7,837,931,506	544,731,409	7,837,931,506
	貨 物 割	45,710,600	384,834,234	45,710,600	384,834,234
	計	590,442,009	8,222,765,740	590,442,009	8,222,765,740
不 動 産 取 得 税		52,989,400	631,239,375	49,494,300	562,591,122
県 た ば こ 税		49,641,632	449,217,799	41,660,340	398,815,267
ゴ ル フ 場 利 用 税		12,146,600	101,397,344	12,146,600	99,959,950
軽 油 引 取 税		400,702,025	3,496,538,760	378,501,960	2,991,744,670
自 動 車 税	環 境 性 能 割	27,137,900	247,406,900	27,309,100	224,013,300
	種 別 割	△ 3,671,400	6,933,513,621	8,511,220	6,904,648,220
	計	23,466,500	7,180,920,521	35,820,320	7,128,661,520
鉦 区 税		0	734,000	0	734,000
固 定 資 産 税		—	—	—	—
	小 計	2,829,193,345	50,702,594,612	6,037,665,372	43,567,971,505
狩 猟 税		0	5,970,600	5,012,400	6,077,800
産 業 廃 棄 物 処 分 場 税		0	7,325,643	0	6,615,363
	小 計	0	13,296,243	5,012,400	12,693,163
旧 法	自 動 車 税	54,400	9,149,545	187,500	1,299,402
	自 動 車 取 得 税	12,900	68,000	0	25,800
	計	67,300	9,217,545	187,500	1,325,202
	合 計	2,829,260,645	50,725,108,400	6,042,865,272	43,581,989,870

令和4年1月					
収入歩合	調定額		収入済額		収入歩合
	B/A	当月	累計 A	当月	
%	円	円	円	円	%
98.9	33,539,700	1,276,796,021	30,029,100	1,259,410,323	98.6
62.4	18,162,281	16,167,536,211	1,122,924,230	11,205,961,042	69.3
99.3	10,398,584	91,195,225	10,876,660	91,089,315	99.9
32.9	265,297,578	639,148,180	516,043,060	639,148,180	100.0
46.5	645,681,569	669,011,577	658,173,703	669,011,577	100.0
64.5	973,079,712	18,843,687,214	2,338,046,753	13,864,620,437	73.6
99.4	300,229,300	12,487,834,896	287,052,712	12,401,912,772	99.3
92.8	6,321,100	567,889,075	21,145,200	542,410,692	95.5
99.1	306,550,400	13,055,723,971	308,197,912	12,944,323,464	99.1
100.0	1,399,412,867	9,237,344,373	1,399,412,867	9,237,344,373	100.0
100.0	55,861,600	440,695,834	55,861,600	440,695,834	100.0
100.0	1,455,274,467	9,678,040,207	1,455,274,467	9,678,040,207	100.0
89.1	36,937,000	668,176,375	35,110,400	597,701,522	89.5
88.8	53,582,982	502,800,781	49,642,727	448,457,994	89.2
98.6	4,996,800	106,394,144	4,996,800	104,956,750	98.6
85.6	428,897,970	3,925,436,730	401,552,947	3,393,297,617	86.4
90.5	30,026,000	277,432,900	28,143,400	252,156,700	90.9
99.6	△ 7,075,600	6,926,438,021	2,542,217	6,907,190,437	99.7
99.3	22,950,400	7,203,870,921	30,685,617	7,159,347,137	99.4
100.0	0	734,000	0	734,000	100.0
—	—	—	—	—	—
85.9	3,282,269,731	53,984,864,343	4,623,507,623	48,191,479,128	89.3
101.8	0	5,970,600	16,500	6,094,300	102.1
90.3	3,766,474	11,092,117	2,741,696	9,357,059	84.4
95.5	3,766,474	17,062,717	2,758,196	15,451,359	90.6
0.0	8,800	9,158,345	112,550	1,411,952	15.4
37.9	101,500	169,500	88,600	114,400	67.5
14.4	110,300	9,327,845	201,150	1,526,352	16.4
85.9	3,286,146,505	54,011,254,905	4,626,466,969	48,208,456,839	89.3

調定収入 (月別)

区 分 税 目		令 和 4 年 2 月			
		調 定 額		収 入 済 額	
		当 月	累 計 A	当 月	累 計 B
		円	円	円	円
県 民 税	法 人	95,284,800	1,372,080,821	61,466,600	1,320,876,923
	個 人	21,133,969	16,188,670,180	1,266,908,780	12,472,869,822
	利 子 割	6,956,045	98,151,270	6,947,946	98,037,261
	配 当 割	1,468,075	640,616,255	1,468,075	640,616,255
	株 式 等 譲 渡 所 得 割	1,016,859	670,028,436	1,016,859	670,028,436
	計	125,859,748	18,969,546,962	1,337,808,260	15,202,428,697
事 業 税	法 人	623,009,800	13,110,844,696	449,919,283	12,851,832,055
	個 人	764,300	568,653,375	3,992,200	546,402,892
	計	623,774,100	13,679,498,071	453,911,483	13,398,234,947
地 方 消 費 税	譲 渡 割	462,103,221	9,699,447,594	462,103,221	9,699,447,594
	貨 物 割	34,069,100	474,764,934	34,069,100	474,764,934
	計	496,172,321	10,174,212,528	496,172,321	10,174,212,528
不 動 産 取 得 税		58,827,500	727,003,875	48,020,200	645,721,722
県 た ば こ 税		45,300,953	548,101,734	53,616,764	502,074,758
ゴ ル フ 場 利 用 税		1,460,950	107,855,094	1,460,950	106,417,700
軽 油 引 取 税		353,664,349	4,279,101,079	391,857,665	3,785,155,282
自 動 車 税	環 境 性 能 割	30,503,700	307,936,600	29,060,100	281,216,800
	種 別 割	△ 4,458,400	6,921,979,621	398,980	6,907,589,417
	計	26,045,300	7,229,916,221	29,459,080	7,188,806,217
鉦 区 税		0	734,000	0	734,000
固 定 資 産 税		—	—	—	—
小 計		1,731,105,221	55,715,969,564	2,812,306,723	51,003,785,851
狩 猟 税		0	5,970,600	0	6,094,300
産 業 廃 棄 物 処 分 場 税		0	11,092,117	279,406	9,636,465
小 計		0	17,062,717	279,406	15,730,765
旧 法	自 動 車 税	237,800	9,396,145	340,790	1,752,742
	自 動 車 取 得 税	0	169,500	0	114,400
	計	237,800	9,565,645	340,790	1,867,142
合 計		1,731,343,021	55,742,597,926	2,812,926,919	51,021,383,758

令和4年3月					
収入歩合 B/A	調 定 額		収 入 済 額		収入歩合 B/A
	当 月	累 計 A	当 月	累 計 B	
%	円	円	円	円	%
96.3	50,066,800	1,422,147,621	94,520,282	1,415,397,205	99.5
77.0	28,060,181	16,216,730,361	1,260,056,687	13,732,926,509	84.7
99.9	6,438,822	104,590,092	6,503,117	104,540,378	100.0
100.0	882,070	641,498,325	885,896	641,502,151	100.0
100.0	734,604	670,763,040	730,778	670,759,214	100.0
80.1	86,182,477	19,055,729,439	1,362,696,760	16,565,125,457	86.9
98.0	292,779,800	13,403,624,496	559,114,060	13,410,946,115	100.1
96.1	1,259,800	569,913,175	3,522,500	549,925,392	96.5
97.9	294,039,600	13,973,537,671	562,636,560	13,960,871,507	99.9
100.0	740,078,456	10,439,526,050	740,078,456	10,439,526,050	100.0
100.0	50,430,200	525,195,134	50,430,200	525,195,134	100.0
100.0	790,508,656	10,964,721,184	790,508,656	10,964,721,184	100.0
88.8	51,028,640	778,032,515	72,212,500	717,934,222	92.3
91.6	44,542,484	592,644,218	45,865,335	547,940,093	92.5
98.7	1,038,000	108,893,094	1,038,000	107,455,700	98.7
88.5	363,365,076	4,642,466,155	371,760,257	4,156,915,539	89.5
91.3	65,247,300	373,183,900	39,870,800	321,087,600	86.0
99.8	△ 4,378,600	6,917,601,021	2,442,218	6,910,031,635	99.9
99.4	60,868,700	7,290,784,921	42,313,018	7,231,119,235	99.2
100.0	0	734,000	0	734,000	100.0
—	—	—	—	—	—
91.5	1,691,573,633	57,407,543,197	3,249,031,086	54,252,816,937	94.5
102.1	508,700	6,479,300	385,000	6,479,300	100.0
86.9	0	11,092,117	0	9,636,465	86.9
92.2	508,700	17,571,417	385,000	16,115,765	91.7
0.0	△ 44,500	9,351,645	33,400	1,786,142	19.1
67.5	0	169,500	0	114,400	67.5
19.5	△ 44,500	9,521,145	33,400	1,900,542	20.0
91.5	1,692,037,833	57,434,635,759	3,249,449,486	54,270,833,244	94.5

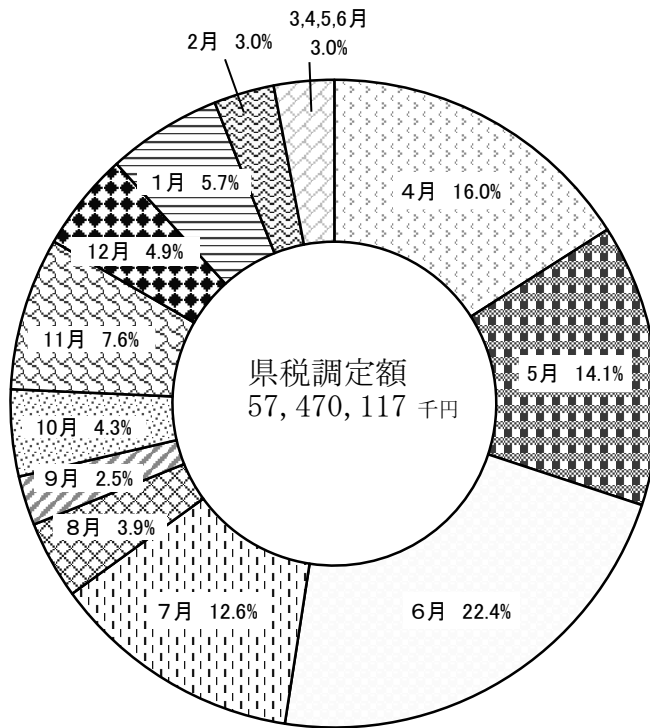
調定収入 (月別)

区分 税目		令和4年4月			
		調定額		収入済額	
		当月	累計 A	当月	累計 B
		円	円	円	円
県民税	法人	0	1,422,147,621	10,792,373	1,426,189,578
	個人	25,640,849	16,242,371,210	1,259,391,277	14,992,317,786
	利子割	0	104,590,092	186,327	104,726,705
	配当割	0	641,498,325	△ 3,826	641,498,325
	株式等譲渡所得割	0	670,763,040	3,826	670,763,040
	計	25,640,849	19,081,370,288	1,270,369,977	17,835,495,434
事業税	法人	△ 73,000	13,403,551,496	61,341,388	13,472,287,503
	個人	0	569,913,175	994,300	550,919,692
	計	△ 73,000	13,973,464,671	62,335,688	14,023,207,195
地方消費税	譲渡割	0	10,439,526,050	0	10,439,526,050
	貨物割	0	525,195,134	0	525,195,134
	計	0	10,964,721,184	0	10,964,721,184
不動産取得税		△ 98,700	777,933,815	7,121,300	725,055,522
県たばこ税		△ 11,718	592,632,500	44,692,087	592,632,180
ゴルフ場利用税		0	108,893,094	0	107,455,700
軽油引取税		0	4,642,466,155	300,385,154	4,457,300,693
自動車税	環境性能割	8,800	373,192,700	52,105,400	373,193,000
	種別割	△ 178,000	6,917,423,021	1,160,640	6,911,192,275
	計	△ 169,200	7,290,615,721	53,266,040	7,284,385,275
鉦区税		0	734,000	0	734,000
固定資産税		—	—	—	—
	小計	25,288,231	57,432,831,428	1,738,170,246	55,990,987,183
狩猟税		0	6,479,300	0	6,479,300
産業廃棄物処分場税		0	11,092,117	1,455,652	11,092,117
	小計	0	17,571,417	1,455,652	17,571,417
旧法	自動車税	237,800	9,589,445	231,400	2,017,542
	自動車取得税	0	169,500	55,100	169,500
	計	237,800	9,758,945	286,500	2,187,042
	合計	25,526,031	57,460,161,790	1,739,912,398	56,010,745,642

決 算 額					
収入歩合	調 定 額		収 入 済 額		収入歩合
B/A	当 月	累 計 A	当 月	累 計 B	B/A
%	円	円	円	円	%
100.3	561,300	1,422,708,921	△ 7,060,247	1,419,129,331	99.7
92.3	5,979,929	16,248,351,139	928,615,591	15,920,933,377	98.0
100.1	0	104,590,092	△ 136,613	104,590,092	100.0
100.0	0	641,498,325	0	641,498,325	100.0
100.0	0	670,763,040	0	670,763,040	100.0
93.5	6,541,229	19,087,911,517	921,418,731	18,756,914,165	98.3
100.5	3,569,800	13,407,121,296	△ 76,518,066	13,395,769,437	99.9
96.7	0	569,913,175	925,700	551,845,392	96.8
100.4	3,569,800	13,977,034,471	△ 75,592,366	13,947,614,829	99.8
100.0	0	10,439,526,050	0	10,439,526,050	100.0
100.0	0	525,195,134	0	525,195,134	100.0
100.0	0	10,964,721,184	0	10,964,721,184	100.0
93.2	0	777,933,815	520,700	725,576,222	93.3
100.0	0	592,632,500	320	592,632,500	100.0
98.7	0	108,893,094	0	107,455,700	98.7
96.0	0	4,642,466,155	185,165,462	4,642,466,155	100.0
100.0	0	373,192,700	△ 300	373,192,700	100.0
99.9	319,800	6,917,742,821	1,292,060	6,912,484,335	99.9
99.9	319,800	7,290,935,521	1,291,760	7,285,677,035	99.9
100.0	0	734,000	0	734,000	100.0
—	—	—	—	—	—
97.5	10,430,829	57,443,262,257	1,032,804,607	57,023,791,790	99.3
100.0	0	6,479,300	0	6,479,300	100.0
100.0	0	11,092,117	0	11,092,117	100.0
100.0	0	17,571,417	0	17,571,417	100.0
0.0	△ 475,600	9,113,845	△ 462,800	1,554,742	17.1
100.0	0	169,500	0	169,500	100.0
22.4	△ 475,600	9,283,345	△ 462,800	1,724,242	18.6
97.5	9,955,229	57,470,117,019	1,032,341,807	57,043,087,449	99.3

県税調定収入額の月別構成

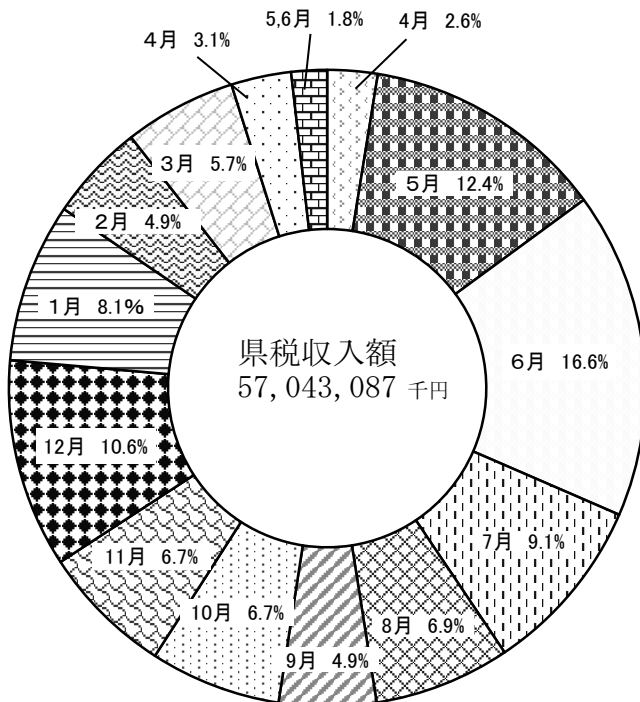
1 調定額



(単位：円)

□4月	9,178,050,297
■5月	8,104,274,587
□6月	12,857,331,461
□7月	7,226,120,135
□8月	2,238,389,418
□9月	1,419,238,221
□10月	2,487,065,938
□11月	4,385,377,698
□12月	2,829,260,645
□1月	3,286,146,505
■2月	1,731,343,021
□3,4,5,6月	1,727,519,093

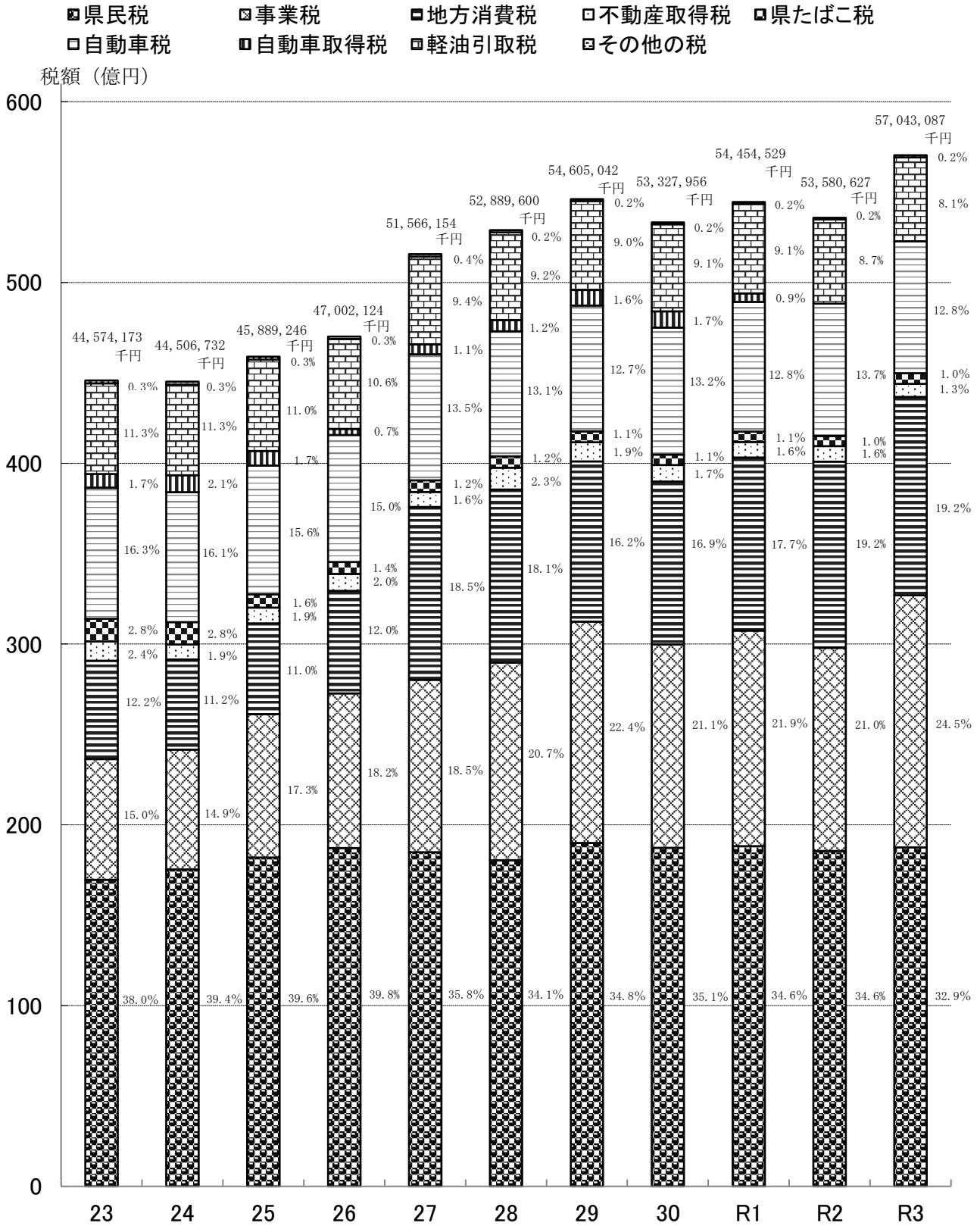
2 収入額



(単位：円)

□4月	1,455,265,573
■5月	7,061,183,043
□6月	9,457,813,818
□7月	5,178,047,751
■8月	3,951,519,754
■9月	2,813,518,718
□10月	3,795,206,937
□11月	3,826,569,004
■12月	6,042,865,272
□1月	4,626,466,969
■2月	2,812,926,919
□3月	3,249,449,486
□4月	1,739,912,398
■5,6月	1,032,341,807

県税決算額と主要税目の推移



年度

※令和元年度10月より自動車取得税は廃止。以降はその他の税に含まれる。

4 県 税 の

税 目	平成 25 年 度						
	調 定 額			収入済額			収入歩合 B / A
	A	構成比	対前年比	B	構成比	対前年比	
円	%	%	円	%	%	%	
合 計	46,833,814,704	100.0	102.9	45,889,246,305	100.0	103.1	98.0
普 通 税	46,809,715,312	99.9	102.9	45,868,301,374	99.9	103.1	98.0
県 民 税	18,981,271,873	40.5	103.2	18,188,671,723	39.6	103.8	95.8
法 人	2,213,885,502	4.7	101.3	2,205,850,970	4.8	101.2	99.6
(うち森林環境保全税)	(36,772,635)		(101.9)	(36,772,635)		(101.9)	(100.0)
個 人	15,541,681,060	33.2	99.3	14,757,115,442	32.2	99.7	95.0
(うち森林環境保全税)	(140,693,500)		(100.3)	(140,693,500)		(100.3)	(100.0)
利 子 割	345,972,340	0.7	101.3	345,972,340	0.8	101.3	100.0
配 当 割	428,922,448	0.9	243.0	428,922,448	0.9	243.0	100.0
株式等譲渡所得割	450,810,523	1.0	1,224.6	450,810,523	1.0	1,224.6	100.0
事 業 税	7,964,929,351	17.0	119.5	7,922,023,615	17.3	119.6	99.5
法 人	7,587,010,543	16.2	120.8	7,560,836,540	16.5	120.8	99.7
個 人	377,918,808	0.8	98.3	361,187,075	0.8	99.0	95.6
地 方 消 費 税	5,030,114,006	10.7	100.8	5,030,114,006	11.0	100.8	100.0
譲 渡 割	4,707,235,541	10.1	100.2	4,707,235,541	10.3	100.2	100.0
貨 物 割	322,878,465	0.7	110.6	322,878,465	0.7	110.6	100.0
不 動 産 取 得 税	894,768,959	1.9	103.4	870,129,000	1.9	103.7	97.2
県 た ば こ 税	735,873,985	1.6	59.7	735,873,985	2.3	59.7	100.0
ゴ ル フ 場 利 用 税	132,529,200	0.3	93.8	130,733,000	0.3	95.8	98.6
自 動 車 取 得 税	804,671,200	1.7	85.9	804,671,200	1.8	85.9	100.0
軽 油 引 取 税	5,097,018,169	10.9	101.1	5,056,109,433	11.0	101.0	99.2
自 動 車 税	7,167,814,369	15.3	99.1	7,129,251,212	15.5	99.2	99.5
環 境 性 能 割	—	—	—	—	—	—	—
種 別 割	—	—	—	—	—	—	—
鉦 区 税	724,200	0.0	96.4	724,200	0.0	96.4	100.0
目 的 税	20,747,931	0.1	102.3	20,747,931	0.1	102.3	100.0
狩 猟 税	12,917,300	0.1	92.9	12,917,300	0.1	92.9	100.0
産 業 廃 棄 物 処 分 場 税	7,830,631	0.0	122.7	7,830,631	0.0	122.7	100.0
旧 法 に よ る 税	3,351,461	0.0	96.9	197,000	0.0	0.0	5.9
特 別 地 方 消 費 税	3,351,461	0.0	96.9	197,000	0.0	8.2	5.9
地方 法 人 特 別 税	5,983,143,317	—	122.7	5,969,523,525	—	122.6	99.7

推 移

税 目	平 成 2 6 年 度						
	調 定 額			収 入 済 額			収 入 歩 合
	A	構 成 比	対 前 年 比	B	構 成 比	対 前 年 比	B / A
	円	%	%	円	%	%	%
合 計	47,880,874,674	100.0	102.2	47,002,123,983	100.0	102.4	98.2
普 通 税	47,851,522,773	99.9	102.2	46,975,886,543	99.9	102.4	98.2
県 民 税	19,418,836,932	40.6	102.3	18,709,422,557	39.8	102.9	96.3
法 人	2,367,613,415	4.9	106.9	2,362,006,050	5.0	107.1	99.8
(うち森林環境保全税)	(36,362,057)		(98.9)	(36,362,057)		(98.9)	(100.0)
個 人	15,643,921,504	32.7	100.7	14,940,114,494	31.8	101.2	95.5
(うち森林環境保全税)	(140,620,500)		(99.9)	(140,620,500)		(99.9)	(100.0)
利 子 割	323,262,032	0.7	93.4	323,262,032	0.7	93.4	100.0
配 当 割	714,985,596	1.5	166.7	714,985,596	1.5	166.7	100.0
株式等譲渡所得割	369,054,385	0.8	81.9	369,054,385	0.8	81.9	100.0
事 業 税	8,595,855,434	18.0	107.9	8,562,615,490	18.2	108.1	99.6
法 人	8,172,579,503	17.1	107.7	8,156,301,373	17.4	107.9	99.8
個 人	423,275,931	0.9	112.0	406,314,117	0.9	112.5	96.0
地 方 消 費 税	5,661,663,590	11.8	112.6	5,661,663,590	12.0	112.6	100.0
譲 渡 割	5,123,921,588	10.7	108.9	5,123,921,588	10.9	108.9	100.0
貨 物 割	537,742,002	1.1	166.5	537,742,002	1.1	166.5	100.0
不 動 産 取 得 税	1,008,136,702	2.1	112.7	941,209,703	2.0	108.2	93.4
県 た ば こ 税	657,300,614	1.4	89.3	657,300,614	2.3	89.3	100.0
ゴ ル フ 場 利 用 税	109,838,700	0.2	82.9	109,052,900	0.2	83.4	99.3
自 動 車 取 得 税	343,112,700	0.7	42.6	343,112,700	0.7	42.6	100.0
軽 油 引 取 税	5,003,628,983	10.5	98.2	4,965,703,855	10.6	98.2	99.2
自 動 車 税	7,052,424,718	14.7	98.4	7,025,080,734	14.9	98.5	99.6
環 境 性 能 割	—	—	—	—	—	—	—
種 別 割	—	—	—	—	—	—	—
鉦 区 税	724,400	0.0	100.0	724,400	0.0	100.0	100.0
目 的 税	26,197,440	0.1	126.3	26,197,440	0.2	126.3	100.0
狩 猟 税	12,783,200	0.1	99.0	12,783,200	0.1	99.0	100.0
産 業 廃 棄 物 処 分 場 税	13,414,240	0.0	171.3	13,414,240	0.0	171.3	100.0
旧 法 に よ る 税	3,154,461	0.0	94.1	40,000	0.0	0.0	1.3
特 別 地 方 消 費 税	3,154,461	0.0	94.1	40,000	0.0	8.2	1.3
地 方 法 人 特 別 税	6,554,287,260	—	109.5	6,550,724,702	—	109.7	99.8

税 目	平 成 2 7 年 度						
	調 定 額			収 入 済 額			収 入 歩 合 B / A
	A	構 成 比	対 前 年 比	B	構 成 比	対 前 年 比	
円	%	%	円	%	%	%	
合 計	52,337,359,410	100.0	109.3	51,566,153,755	100.0	109.7	98.5
普 通 税	52,312,150,542	100.0	109.3	51,543,970,057	99.9	109.7	98.5
県 民 税	19,125,111,620	36.5	98.5	18,483,528,444	35.8	98.8	96.6
法 人	2,142,720,032	4.1	90.5	2,136,168,291	4.1	90.4	99.7
(うち森林環境保全税)	(36,246,719)		(99.7)	(36,246,719)		(99.7)	(100.0)
個 人	15,673,816,310	29.9	100.2	15,038,784,875	29.2	100.7	95.9
(うち森林環境保全税)	(140,103,500)		(99.6)	(140,103,500)		(99.6)	(100.0)
利 子 割	279,350,650	0.5	86.4	279,350,650	0.5	86.4	100.0
配 当 割	531,480,176	1.0	74.3	531,480,176	1.0	74.3	100.0
株式等譲渡所得割	497,744,452	1.0	134.9	497,744,452	1.0	134.9	100.0
事 業 税	9,571,204,789	18.3	111.3	9,538,504,514	18.5	111.4	99.7
法 人	9,137,096,630	17.5	111.8	9,120,038,640	17.7	111.8	99.8
個 人	434,108,159	0.8	102.6	418,465,874	0.8	103.0	96.4
地 方 消 費 税	9,557,108,722	18.3	168.8	9,557,108,722	18.5	168.8	100.0
譲 渡 割	9,077,257,946	17.3	177.2	9,077,257,946	17.6	177.2	100.0
貨 物 割	479,850,776	0.9	89.2	479,850,776	0.9	89.2	100.0
不 動 産 取 得 税	902,761,449	1.7	89.5	834,130,198	1.6	88.6	92.4
県 た ば こ 税	641,989,985	1.2	97.7	641,989,985	1.2	97.7	100.0
ゴ ル フ 場 利 用 税	106,268,875	0.2	96.7	106,015,875	0.2	97.2	99.8
自 動 車 取 得 税	549,897,400	1.1	160.3	549,897,400	1.1	160.3	100.0
軽 油 引 取 税	4,863,160,103	9.3	97.2	4,863,160,103	9.4	97.9	100.0
自 動 車 税	6,993,923,199	13.4	99.2	6,968,910,416	13.5	99.2	99.6
環 境 性 能 割	—	—	—	—	—	—	—
種 別 割	—	—	—	—	—	—	—
鉦 区 税	724,400	0.0	100.0	724,400	0.0	100.0	100.0
目 的 税	22,183,698	0.1	84.7	22,183,698	0.1	84.7	100.0
狩 猟 税	7,601,500	0.0	59.5	7,601,500	0.0	59.5	100.0
産 業 廃 棄 物 処 分 場 税	14,582,198	0.0	108.7	14,582,198	0.0	108.7	100.0
旧 法 に よ る 税	3,025,170	0.0	95.9	0	0.0	0.0	0.0
特 別 地 方 消 費 税	3,025,170	0.0	95.9	0	0.0	0.0	0.0
地 方 法 人 特 別 税	5,602,042,005	—	85.5	5,593,417,113	—	85.4	99.7

税 目	平 成 2 8 年 度						
	調 定 額			収 入 済 額			収 入 歩 合 B / A
	A	構 成 比	対 前 年 比	B	構 成 比	対 前 年 比	
円	%	%	円	%	%	%	
合 計	53,574,910,679	100.0	102.4	52,889,599,517	100.0	102.6	98.7
普 通 税	53,553,488,737	100.0	102.4	52,871,202,745	99.9	102.6	98.7
県 民 税	18,604,787,269	34.7	97.3	18,043,511,042	34.1	97.6	97.0
法 人	1,973,470,739	3.7	92.1	1,969,930,504	3.7	92.2	99.8
(うち森林環境保全税)	(37,849,829)		(104.4)	(37,849,829)		(104.4)	(100.0)
個 人	15,885,428,597	29.7	101.4	15,327,692,605	29.0	101.9	96.5
(うち森林環境保全税)	(141,377,500)		(100.9)	(141,377,500)		(100.9)	(100.0)
利 子 割	205,811,730	0.4	73.7	205,811,730	0.4	73.7	100.0
配 当 割	339,697,130	0.6	63.9	339,697,130	0.6	63.9	100.0
株式等譲渡所得割	200,379,073	0.4	40.3	200,379,073	0.4	40.3	100.0
事 業 税	10,953,821,501	20.4	114.4	10,923,426,051	20.7	114.5	99.7
法 人	10,491,848,566	19.6	114.8	10,477,368,425	19.8	114.9	99.9
個 人	461,972,935	0.9	106.4	446,057,626	0.8	106.6	96.6
地 方 消 費 税	9,572,513,174	17.9	100.2	9,572,513,174	18.1	100.2	100.0
譲 渡 割	9,169,880,279	17.1	101.0	9,169,880,279	17.3	101.0	100.0
貨 物 割	402,632,895	0.8	83.9	402,632,895	0.8	83.9	100.0
不 動 産 取 得 税	1,278,920,191	2.4	141.7	1,214,998,879	2.3	145.7	95.0
県 た ば こ 税	630,544,013	1.2	98.2	630,544,013	1.2	98.2	100.0
ゴ ル フ 場 利 用 税	97,114,381	0.2	91.4	97,114,381	0.2	91.6	100.0
自 動 車 取 得 税	611,233,100	1.1	111.2	611,233,100	1.2	111.2	100.0
軽 油 引 取 税	4,855,618,457	9.1	99.8	4,855,618,457	9.2	99.8	100.0
自 動 車 税	6,948,209,851	13.0	99.3	6,921,516,848	13.1	99.3	99.6
環 境 性 能 割	—	—	—	—	—	—	—
種 別 割	—	—	—	—	—	—	—
鉦 区 税	726,800	0.0	100.3	726,800	0.0	100.3	100.0
目 的 税	18,396,772	0.1	82.9	18,396,772	0.1	82.9	100.0
狩 猟 税	6,688,700	0.0	88.0	6,688,700	0.0	88.0	100.0
産 業 廃 棄 物 処 分 場 税	11,708,072	0.0	80.3	11,708,072	0.0	80.3	100.0
旧 法 に よ る 税	3,025,170	0.0	100.0	0	0.0	0.0	0.0
特 別 地 方 消 費 税	3,025,170	0.0	100.0	0	0.0	0.0	0.0
地 方 法 人 特 別 税	4,676,825,420	—	83.5	4,668,905,586	—	83.5	99.7

税目	平成29年度							収入歩合 B/A
	調定額			収入済額			B/A	
	A	構成比	対前年比	B	構成比	対前年比		
円	%	%	円	%	%	%		
合計	55,243,171,447	100.0	103.1	54,605,041,881	100.0	103.2	98.8	
普通税	55,227,857,024	100.0	103.1	54,589,727,458	99.9	103.3	98.8	
県民税	19,483,046,929	35.3	104.7	18,997,392,875	34.8	105.3	97.5	
法人	2,051,945,210	3.7	104.0	2,049,496,277	3.8	104.0	99.9	
(うち森林環境保全税)	(37,740,319)		99.7	(37,740,319)		99.7	(100.0)	
個人	16,085,824,024	29.1	101.3	15,602,618,903	28.6	101.8	97.0	
(うち森林環境保全税)	(137,149,000)		97.0	(137,149,000)		97.0	(100.0)	
利子割	284,257,213	0.5	138.1	284,257,213	0.5	138.1	100.0	
配当割	507,642,096	0.9	149.4	507,642,096	0.9	149.4	100.0	
株式等譲渡所得割	553,378,386	1.0	276.2	553,378,386	1.0	276.2	100.0	
事業税	12,261,498,781	22.2	111.9	12,238,137,575	22.4	112.0	99.8	
法人	11,791,023,272	21.3	112.4	11,780,345,149	21.6	112.4	99.9	
個人	470,475,509	0.9	101.8	457,792,426	0.8	102.6	97.3	
地方消費税	8,864,700,644	16.0	92.6	8,864,700,644	16.2	92.6	100.0	
譲渡割	8,451,389,944	15.3	92.2	8,451,389,944	15.5	92.2	100.0	
貨物割	413,310,700	0.7	102.7	413,310,700	0.8	102.7	100.0	
不動産取得税	1,127,012,249	2.0	88.1	1,061,976,664	1.9	87.4	94.2	
県たばこ税	597,274,126	1.1	94.7	597,274,126	1.2	94.7	100.0	
ゴルフ場利用税	92,777,425	0.2	95.5	92,677,625	0.2	95.4	99.9	
自動車取得税	855,021,400	1.5	139.9	855,021,400	1.6	139.9	100.0	
軽油引取税	4,959,799,398	9.0	102.1	4,920,800,236	9.0	101.3	99.2	
自動車税	6,985,992,072	12.6	100.5	6,961,012,313	12.7	100.6	99.6	
環境性能割	—	—	—	—	—	—	—	
種別割	—	—	—	—	—	—	—	
鉦区税	734,000	0.0	101.0	734,000	0.0	101.0	100.0	
目的税	15,314,423	0.1	83.2	15,314,423	0.1	83.2	100.0	
狩猟税	6,458,100	0.0	96.6	6,458,100	0.0	96.6	100.0	
産業廃棄物処分場税	8,856,323	0.0	75.6	8,856,323	0.0	75.6	100.0	
旧法による税	0	0.0	0.0	0	0.0	0.0	0.0	
特別地方消費税	—	—	—	—	—	—	—	
地方法人特別税	5,069,428,516	—	108.4	5,064,870,189	—	108.5	99.8	

税 目	平 成 3 0 年 度						
	調 定 額			収 入 済 額			収 入 歩 合 B / A
	A	構 成 比	対 前 年 比	B	構 成 比	対 前 年 比	
円	%	%	円	%	%	%	
合 計	53,871,215,313	100.0	100.6	53,327,956,033	100.0	100.8	99.0
普 通 税	53,857,096,524	100.0	100.6	53,313,837,244	99.9	100.8	99.0
県 民 税	19,141,522,660	35.5	102.9	18,729,415,103	35.1	103.8	97.8
法 人	2,018,143,175	3.7	102.3	2,015,106,670	3.8	102.3	99.8
(うち森林環境保全税)	(37,142,000)		98.1	(37,142,000)		98.1	(100.0)
個 人	16,180,025,532	30.0	101.9	15,770,954,480	29.6	102.9	97.5
(うち森林環境保全税)	(138,266,500)		97.8	(138,266,500)		97.8	(100.0)
利 子 割	262,132,374	0.5	127.4	262,132,374	0.5	127.4	100.0
配 当 割	382,351,966	0.7	112.6	382,351,966	0.7	112.6	100.0
株式等譲渡所得割	298,869,613	0.6	149.2	298,869,613	0.6	149.2	100.0
事 業 税	11,285,380,806	20.9	103.0	11,249,662,665	21.1	103.0	99.7
法 人	10,746,087,523	19.9	102.4	10,729,439,881	20.1	102.4	99.8
個 人	539,293,283	1.0	116.7	520,222,784	1.0	116.6	96.5
地 方 消 費 税	9,002,478,095	16.7	94.0	9,002,478,095	16.9	94.0	100.0
譲 渡 割	8,552,230,486	15.9	93.3	8,552,230,486	16.0	93.3	100.0
貨 物 割	450,247,609	0.8	111.8	450,247,609	0.8	111.8	100.0
不 動 産 取 得 税	967,874,525	1.8	75.7	915,737,252	1.7	75.4	94.6
県 た ば こ 税	582,295,676	1.1	92.3	582,295,676	1.2	92.3	100.0
ゴ ル フ 場 利 用 税	92,553,200	0.2	95.3	91,016,006	0.2	93.7	98.3
自 動 車 取 得 税	889,554,700	1.7	145.5	889,554,700	1.7	145.5	100.0
軽 油 引 取 税	4,848,752,449	9.0	99.9	4,827,209,397	9.1	99.4	99.6
自 動 車 税	7,045,950,413	13.1	101.4	7,025,734,350	13.2	101.5	99.7
環 境 性 能 割	—	—	—	—	—	—	—
種 別 割	—	—	—	—	—	—	—
鉦 区 税	734,000	0.0	101.0	734,000	0.0	101.0	100.0
目 的 税	14,118,789	0.1	76.7	14,118,789	0.1	76.7	100.0
狩 猟 税	5,842,900	0.0	87.4	5,842,900	0.0	87.4	100.0
産 業 廃 棄 物 処 分 場 税	8,275,889	0.0	70.7	8,275,889	0.0	70.7	100.0
旧 法 に よ る 税	0	0.0	0.0	0	0.0	0.0	0.0
特 別 地 方 消 費 税	—	—	—	—	—	—	—
地 方 法 人 特 別 税	4,877,458,727	—	104.3	4,869,499,574	—	104.3	99.7

税 目	令 和 元 年 度						
	調 定 額			収 入 済 額			収 入 歩 合 B / A
	A	構 成 比	対 前 年 比	B	構 成 比	対 前 年 比	
円	%	%	円	%	%	%	
合 計	54,962,289,581	100.0	99.5	54,454,528,874	100.0	99.7	99.1
普 通 税	54,947,435,453	100.0	99.5	54,439,674,746	99.9	99.7	99.1
県 民 税	19,194,051,752	34.9	98.5	18,822,739,906	34.6	99.1	98.1
法 人	1,986,614,133	3.6	96.8	1,983,259,905	3.6	96.8	99.8
(うち森林環境保全税)	(37,471,000)		99.3	(37,471,000)		99.3	(100.0)
個 人	16,286,495,865	29.6	101.2	15,918,538,247	29.2	102.0	97.7
(うち森林環境保全税)	(138,737,000)		101.2	(138,737,000)		101.2	(100.0)
利 子 割	126,654,846	0.2	44.6	126,654,846	0.2	44.6	100.0
配 当 割	466,980,412	0.8	92.0	466,980,412	0.9	92.0	100.0
株式等譲渡所得割	327,306,496	0.6	59.1	327,306,496	0.6	59.1	100.0
事 業 税	11,941,466,825	21.7	97.4	11,913,469,663	21.9	97.3	99.8
法 人	11,416,994,426	20.8	96.8	11,399,654,542	20.9	96.8	99.8
個 人	524,472,399	1.0	111.5	513,815,121	0.9	112.2	98.0
地 方 消 費 税	9,580,308,831	17.4	108.1	9,580,308,831	17.6	108.1	100.0
譲 渡 割	9,071,455,485	16.5	107.3	9,071,455,485	16.7	107.3	100.0
貨 物 割	508,853,346	0.9	123.1	508,853,346	0.9	123.1	100.0
不 動 産 取 得 税	913,448,693	1.7	81.1	855,896,846	1.6	80.6	93.7
県 た ば こ 税	583,764,894	1.1	97.7	583,764,894	1.2	97.7	100.0
ゴ ル フ 場 利 用 税	95,011,694	0.2	102.4	93,519,493	0.2	100.9	98.4
自 動 車 取 得 税	464,708,200	0.8	54.4	464,708,200	0.9	54.4	100.0
軽 油 引 取 税	4,981,611,995	9.1	100.4	4,950,237,521	9.1	100.6	99.4
自 動 車 税	7,192,328,569	13.1	103.0	7,174,295,392	13.2	103.1	99.7
環 境 性 能 割	170,309,400	0.3	—	170,309,400	0.3	—	100.0
種 別 割	7,022,019,169	12.8	—	7,003,985,992	12.9	—	99.7
鉱 区 税	734,000	0.0	100.0	734,000	0.0	100.0	100.0
目 的 税	14,854,128	0.1	97.0	14,854,128	0.1	97.0	100.0
狩 猟 税	6,034,800	0.0	93.4	6,034,800	0.0	93.4	100.0
産 業 廃 棄 物 処 分 場 税	8,819,328	0.0	99.6	8,819,328	0.0	99.6	100.0
旧 法 に よ る 税		0.0	0.0	0	0.0	0.0	0.0
特 別 地 方 消 費 税	—	—	—	—	—	—	—
地 方 法 人 特 別 税	5,062,220,169	—	99.9	5,054,262,472	—	99.8	99.7

税 目	令 和 2 年 度						
	調 定 額			収 入 済 額			収 入 歩 合
	A	構 成 比	対 前 年 比	B	構 成 比	対 前 年 比	B / A
	円	%	%	円	%	%	%
合 計	54,383,027,403	100.0	98.9	53,580,627,476	100.0	98.1	98.5
普 通 税	54,351,260,439	99.9	98.9	53,559,751,372	99.9	98.4	98.5
県 民 税	18,908,509,742	34.8	98.5	18,546,272,510	34.6	98.5	98.1
法 人	1,566,041,231	2.9	78.8	1,547,672,069	2.9	78.0	98.8
(うち森林環境保全税)	(37,301,000)		99.5	(37,301,000)		99.5	(100.0)
個 人	16,361,218,078	30.1	100.5	16,017,350,008	29.9	100.6	97.9
(うち森林環境保全税)	(138,912,000)		100.1	(138,912,000)		100.1	(100.0)
利 子 割	125,585,027	0.2	99.2	125,585,027	0.2	99.2	100.0
配 当 割	407,099,208	0.7	87.2	407,099,208	0.8	87.2	100.0
株式等譲渡所得割	448,566,198	0.8	137.0	448,566,198	0.8	137.0	100.0
事 業 税	11,608,658,237	21.3	97.2	11,237,355,779	21.0	94.3	96.8
法 人	11,072,615,684	20.4	97.0	10,719,480,101	20.0	94.0	96.8
個 人	536,042,553	1.0	102.2	517,875,678	1.0	100.8	96.6
地 方 消 費 税	10,305,625,218	19.0	107.6	10,305,625,218	19.2	107.6	100.0
譲 渡 割	9,768,899,418	18.0	107.7	9,768,899,418	18.2	107.7	100.0
貨 物 割	536,725,800	1.0	105.5	536,725,800	1.0	105.5	100.0
不 動 産 取 得 税	911,948,789	1.7	99.8	859,165,314	1.6	100.4	94.2
県 た ば こ 税	554,980,580	1.0	95.1	554,980,580	1.0	95.1	100.0
ゴ ル フ 場 利 用 税	89,718,194	0.2	94.4	88,280,800	0.2	94.4	98.4
自 動 車 取 得 税	—	—	—	—	—	—	—
軽 油 引 取 税	4,645,738,079	8.5	93.3	4,645,541,739	8.7	93.8	100.0
自 動 車 税	7,325,347,600	13.5	101.8	7,321,795,432	13.7	102.1	100.0
環 境 性 能 割	372,068,400	0.7	218.5	372,068,400	0.7	218.5	100.0
種 別 割	6,953,279,200	12.8	99.0	6,949,727,032	13.0	99.2	99.9
鉱 区 税	734,000	0.0	100.0	734,000	0.0	100.0	100.0
目 的 税	13,642,655	0.0	91.8	13,642,655	0.0	91.8	100.0
狩 猟 税	6,431,400	0.0	106.6	6,431,400	0.0	106.6	100.0
産 業 廃 棄 物 処 分 場 税	7,211,255	0.0	81.8	7,211,255	0.0	81.8	100.0
旧 法 に よ る 税	18,124,309	0.0	—	7,233,449	0.0	—	0.0
特 別 地 方 消 費 税	—	—	—	—	—	—	—
自 動 車 税	17,163,409	0.0	—	6,272,549	0.0	—	36.5
自 動 車 取 得 税	960,900	0.0	—	960,900	0.0	—	100.0

特別法人事業税	4,430,337,997	—	87.5	4,301,128,399	—	99.8	97.0
---------	---------------	---	------	---------------	---	------	------

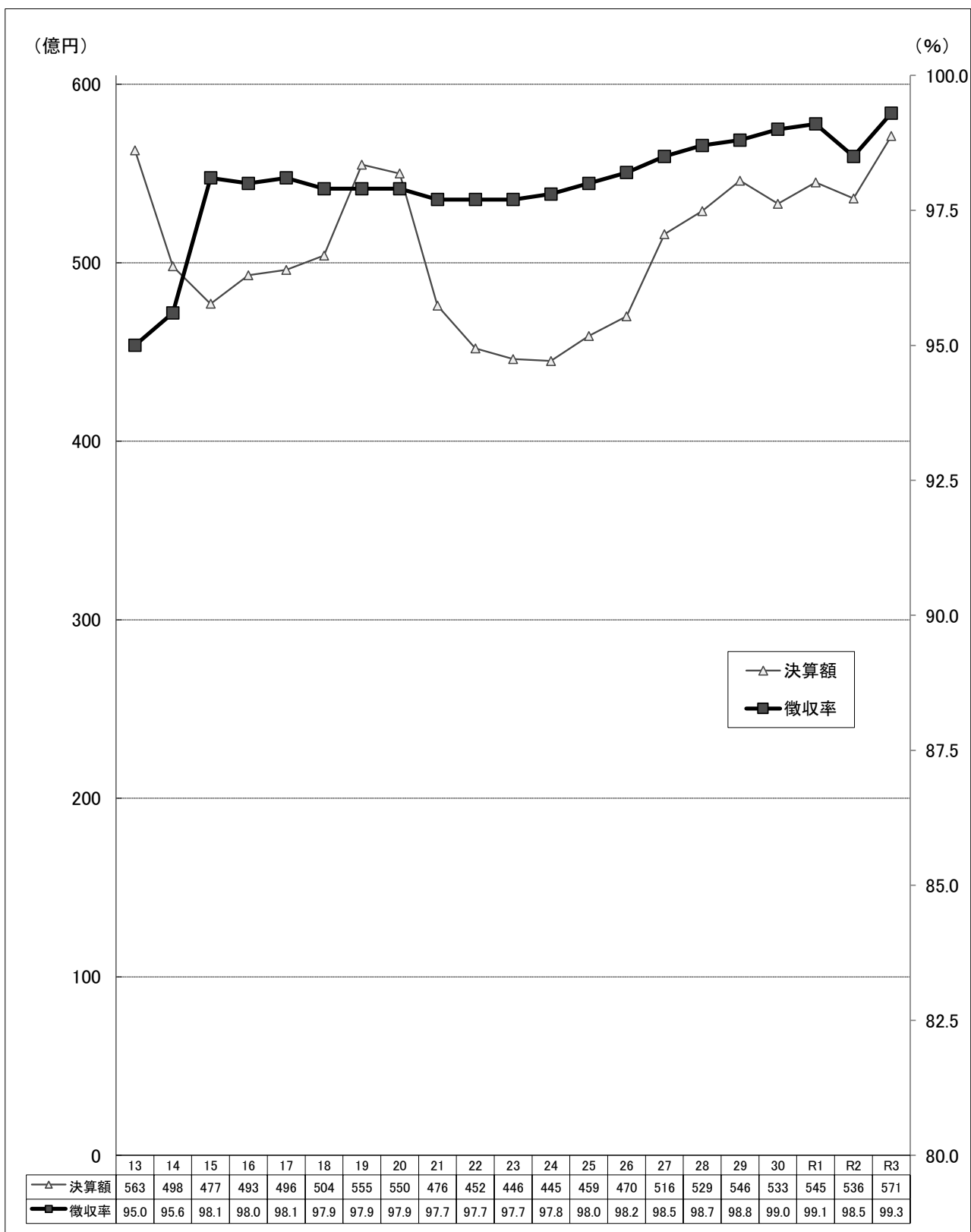
※地方法人特別税を含む

税 目	令 和 3 年 度						
	調 定 額			収 入 済 額			収 入 歩 合 B / A
	A	構 成 比	対 前 年 比	B	構 成 比	対 前 年 比	
円	%	%	円	%	%	%	
合 計	57,470,117,019	100.0	105.7	57,043,087,449	100.0	106.5	99.3
普 通 税	57,443,262,257	100.0	105.7	57,023,791,790	99.9	106.5	99.3
県 民 税	19,087,911,517	33.2	100.9	18,756,914,165	32.9	101.1	98.3
法 人	1,422,708,921	2.5	90.8	1,419,129,331	2.5	91.7	99.7
(うち森林環境保全税)	(37,301,000)		100.0	(37,301,000)		100.0	(100.0)
個 人	16,248,351,139	28.3	99.3	15,920,933,377	27.9	99.4	98.0
(うち森林環境保全税)	(138,912,000)		100.0	(138,912,000)		100.0	(100.0)
利 子 割	104,590,092	0.2	83.3	104,590,092	0.2	83.3	100.0
配 当 割	641,498,325	1.1	157.6	641,498,325	1.1	157.6	100.0
株式等譲渡所得割	670,763,040	1.2	149.5	670,763,040	1.2	149.5	100.0
事 業 税	13,977,034,471	24.3	120.4	13,947,614,829	24.5	124.1	99.8
法 人	13,407,121,296	23.3	121.1	13,395,769,437	23.5	125.0	99.9
個 人	569,913,175	1.0	106.3	551,845,392	1.0	106.6	96.8
地 方 消 費 税	10,964,721,184	19.1	106.4	10,964,721,184	19.2	106.4	100.0
譲 渡 割	10,439,526,050	18.2	106.9	10,439,526,050	18.3	106.9	100.0
貨 物 割	525,195,134	0.9	97.9	525,195,134	0.9	97.9	100.0
不 動 産 取 得 税	777,933,815	1.4	85.3	725,576,222	1.3	84.5	93.3
県 た ば こ 税	592,632,500	1.0	106.8	592,632,500	1.0	106.8	100.0
ゴ ル フ 場 利 用 税	108,893,094	0.2	121.4	107,455,700	0.2	121.7	98.7
自 動 車 取 得 税	—	—	—	—	—	—	—
軽 油 引 取 税	4,642,466,155	8.1	99.9	4,642,466,155	8.1	99.9	100.0
自 動 車 税	7,290,935,521	12.7	99.5	7,285,677,035	12.8	99.5	99.9
環 境 性 能 割	373,192,700	0.6	100.3	373,192,700	0.7	100.3	100.0
種 別 割	6,917,742,821	12.0	99.5	6,912,484,335	12.1	99.5	99.9
鉦 区 税	734,000	0.0	100.0	734,000	0.0	100.0	100.0
目 的 税	17,571,417	0.0	128.8	17,571,417	0.0	128.8	100.0
狩 猟 税	6,479,300	0.0	100.7	6,479,300	0.0	100.7	100.0
産 業 廃 棄 物 処 分 場 税	11,092,117	0.0	153.8	11,092,117	0.0	153.8	100.0
旧 法 に よ る 税	9,283,345	0.0	51.2	1,724,242	0.0	23.8	0.0
特 別 地 方 消 費 税	—	—	—	—	—	—	—
自 動 車 税	9,113,845	0.0	53.1	1,554,742	0.0	24.8	17.1
自 動 車 取 得 税	169,500	0.0	17.6	169,500	0.0	17.6	100.0

特別法人事業税	5,143,516,646	—	116.1	5,137,868,505	—	119.5	99.9
---------	---------------	---	-------	---------------	---	-------	------

※地方法人特別税を含む

県税決算額、徴収率の推移



5 県税外収

科目 区分		延滞金		加算			
				過少申告加算金		不申告加算金	
		件数	金額	件数	金額	件数	金額
当初予算額		円	円	円	円	円	円
A		件	39,006,000	件	-	件	-
調定額	東部	3,152	8,835,525	9	45,407	25	174,578
	中部	1,060	6,481,784	0	0	9	73,806
	西部	5,363	28,889,429	8	12,073	21	226,360
	本庁	0	0	0	0	0	0
	計	9,575	44,206,738	17	57,480	55	474,744
収入済額	東部	2,940	6,159,639	9	45,407	20	117,711
	中部	989	4,767,367	0	0	4	9,766
	西部	5,066	12,958,516	8	12,073	20	224,825
	本庁	0	0	0	0	0	0
	計	8,995	23,885,522	17	57,480	44	352,302
不納欠損額	東部	19	269,100	0	0	4	42,131
	中部	12	216,300	0	0	1	9,084
	西部	32	956,800	0	0	0	0
	本庁	0	0	0	0	0	0
	計	63	1,442,200	0	0	5	51,215
収入未済額	東部	193	2,406,786	0	0	1	14,736
	中部	59	1,498,117	0	0	4	54,956
	西部	265	14,974,113	0	0	1	1,535
	本庁	0	0	0	0	0	0
	計	517	18,879,016	0	0	6	71,227
収入歩合	東部	%	69.7	%	100.0	%	67.4
	中部	%	73.6	%	-	%	13.2
	西部	%	44.9	%	100.0	%	99.3
	本庁	%	-	%	-	%	-
	計	%	54.0	%	100.0	%	74.2
対予算額	C/A	%	61.2	%	-	%	-

入 状 況 調

金				滞 納 処 分 費		合 計	
重 加 算 金		計					
件数	金 額	件数	金 額	件数	金 額	件数	金 額
/	円	/	円	/	円	/	円
	—		14,380,000		10,000		53,396,000
51	3,396,800	85	3,616,785	2	2,816	3,239	12,455,126
25	2,668,615	34	2,742,421	0	0	1,094	9,224,205
81	10,080,755	110	10,319,188	1	99,900	5,474	39,308,517
0	0	0	0	0	0	0	0
157	16,146,170	229	16,678,394	3	102,716	9,807	60,987,848
47	3,247,300	76	3,410,418	2	2,816	3,018	9,572,873
19	441,040	23	450,806	0	0	1,012	5,218,173
68	6,568,740	96	6,805,638	1	99,900	5,163	19,864,054
0	0	0	0	0	0	0	0
134	10,257,080	195	10,666,862	3	102,716	9,193	34,655,100
0	0	4	42,131	0	0	23	311,231
0	46,988	1	56,072	0	0	13	272,372
0	0	0	0	0	0	32	956,800
0	0	0	0	0	0	0	0
0	46,988	5	98,203	0	0	68	1,540,403
4	149,500	5	164,236	0	0	198	2,571,022
6	2,180,587	10	2,235,543	0	0	69	3,733,660
13	3,512,015	14	3,513,550	0	0	279	18,487,663
0	0	0	0	0	0	0	0
23	5,842,102	29	5,913,329	0	0	546	24,792,345
/	%	/	%	/	%	/	%
	95.6		94.3		100.0		76.9
	16.5		16.4		—		56.6
	65.2		66.0		100.0		50.5
	—		—		—		0.0
	63.5		64.0		0.0		56.8
/	—	/	74.2	/	1,027.2	/	64.9

6 税目別県税

科目 区分	延滞金		加算			
			過少申告加算金		不申告加算金	
	件数	金額	件数	金額	件数	金額
合計	8,995	23,885,522	17	57,480	44	352,302
現年課税分	2,684	6,673,638	17	57,480	44	352,302
県民税	923	1,152,979	17	57,480	43	351,002
法人	110	534,400	17	57,480	41	348,302
個人	813	618,579	0	0	0	0
利子割	0	0	0	0	1	1,500
配当割	0	0	0	0	0	0
株式等譲渡所得割	0	0	0	0	1	1,200
事業税	339	2,979,959	0	0	0	0
法人	284	2,748,159	0	0	0	0
個人	55	231,800	0	0	0	0
地方消費税	0	0	0	0	0	0
譲渡割	0	0	0	0	0	0
貨物割	0	0	0	0	0	0
不動産取得税	26	166,800	0	0	0	0
県たばこ税	0	0	0	0	0	0
ゴルフ場利用税	0	0	0	0	0	0
自動車税	0	0	0	0	0	0
環境性能割	0	0	0	0	0	0
種別割	1,373	2,181,400	0	0	0	0
鉱区税	0	0	0	0	0	0
固定資産税	0	0	0	0	0	0
軽油引取税	0	0	0	0	0	0
狩猟税	0	0	0	0	0	0
産業廃棄物処分場税	2	7,300	0	0	1	1,300
旧法による税	21	185,200	0	0	0	0
滞納繰越分	6,311	17,211,884	0	0	0	0

外 収 入 状 況 調

金				滞 納 処 分 費		合 計	
重 加 算 金		計		件 数	金 額	件 数	金 額
件 数	金 額	件 数	金 額	件 数	金 額	件 数	金 額
件	円	件	円	件	円	件	円
134	10,257,080	195	10,666,862	3	102,716	9,193	34,655,100
129	9,885,995	190	10,295,777	3	102,716	2,877	17,072,131
129	9,885,995	189	10,294,477	0	0	1,112	11,447,456
129	9,885,995	187	10,291,777	0	0	297	10,826,177
0	0	0	0	0	0	813	618,579
0	0	1	1,500	0	0	1	1,500
0	0	0	0	0	0	0	0
0	0	1	1,200	0	0	1	1,200
0	0	0	0	2	2,816	341	2,982,775
0	0	0	0	0	0	284	2,748,159
0	0	0	0	2	2,816	57	234,616
0	0	0	0	0	0	0	0
0	0	0	0	0	0	0	0
0	0	0	0	0	0	0	0
0	0	0	0	1	99,900	27	266,700
0	0	0	0	0	0	0	0
0	0	0	0	0	0	0	0
0	0	0	0	0	0	0	0
0	0	0	0	0	0	0	0
0	0	0	0	0	0	0	0
0	0	0	0	0	0	1,373	2,181,400
0	0	0	0	0	0	0	0
0	0	0	0	0	0	0	0
0	0	0	0	0	0	0	0
0	0	0	0	0	0	0	0
0	0	0	0	0	0	0	0
0	0	1	1,300	0	0	3	8,600
0	0	0	0	0	0	21	185,200
5	371,085	5	371,085	0	0	6,316	17,582,969

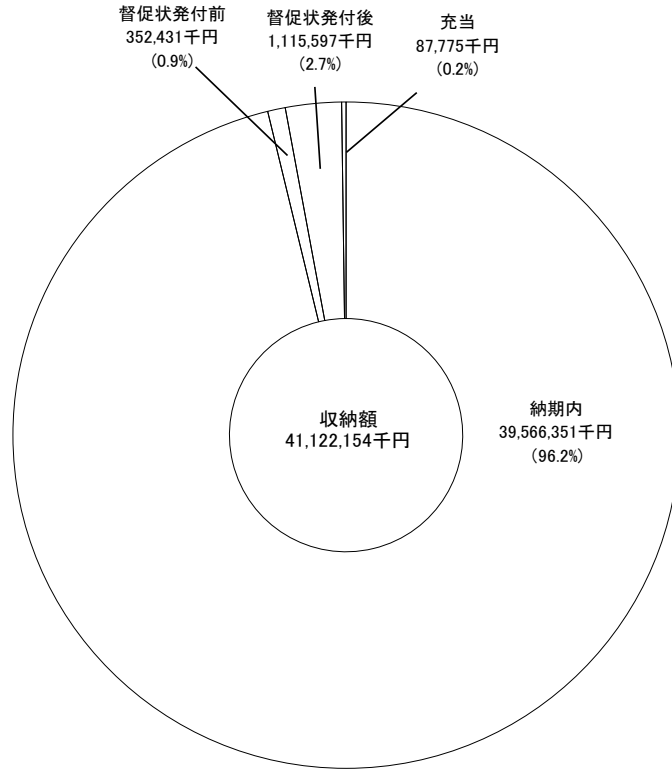
7 手数料収入状況調

区 分	免税軽油使用者証 交 付 手 数 料	納税証明書交付手数料	手 数 料 計
	円	円	円
令和3年度予算額	113,000	1,775,000	1,888,000
令和3年度 合計	99,600	860,500	960,100
上 期 分	95,200	813,900	
証紙収納分	95,200	813,900	
現金収納分	0	0	
下 期 分	4,400	46,600	
証紙収納分	4,400	46,600	
現金収納分	0	0	
2 年 度	38,000	1,893,400	1,931,400

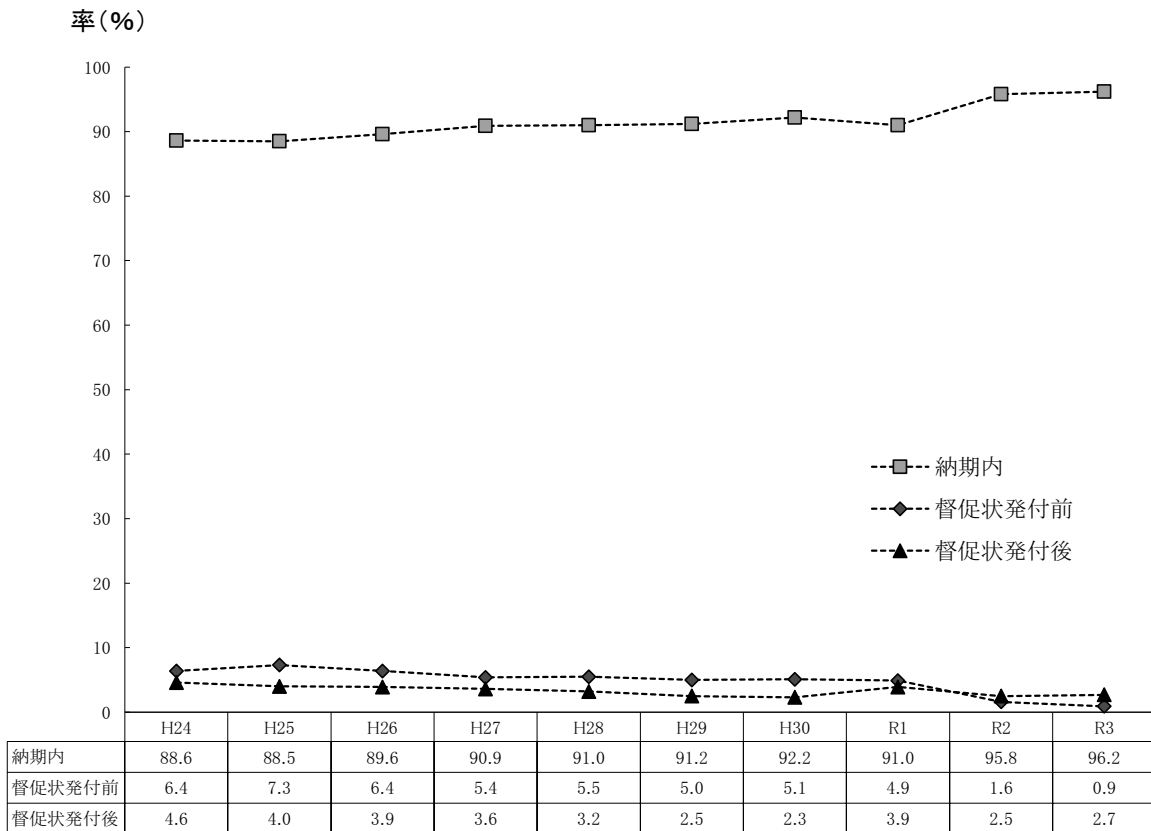
8 地方譲与税収入状況調

区 分	地方道路 譲与税	地方揮発油 譲与税	石油ガス 譲与税	自動車重量 譲与税	航空機燃料 譲与税	森林環境 譲与税	特別法人事業 譲与税
	千円	千円	千円	千円	千円	千円	千円
3年度合計	0	1,594,818	56,354	48,132	13,419	69,600	9,027,656
3年 5月	—	—	—	—	—	—	534,244
6月	0	495,983	14,454	13,849	—	—	—
8月	—	—	—	—	—	—	2,079,823
9月	—	—	—	—	5,513	34,880	—
11月	0	501,851	21,922	19,668	—	—	3,020,851
4年 2月	—	—	—	—	—	—	3,392,738
3月	0	596,984	19,978	14,615	7,906	34,720	—
2 年 度	6	1,531,325	56,491	47,531	4,331	69,598	8,161,087

県税収納状況の構成(個人県民税を除く)



県税収納状況の推移(個人県民税を除く)



9 県税収納状況調

区 分		調 定 額		充 当		納 期 内 収 納 額		
		A		B		C		
税 目		件 数	税 額	件 数	税 額	件 数	税 額	
		件	円	件	円	件	円	
合 計		281,794	41,221,765,880	212	87,775,079	258,914	39,566,350,412	
現 年 課 税 分	現年課税分計	281,148	40,883,398,273	209	87,682,837	258,914	39,566,350,412	
	県民税	法 人	17,423	1,411,548,600	112	1,744,700	15,599	1,359,898,600
		利子割	916	104,590,092	0	0	879	104,521,791
		配当割	6,121	641,498,325	0	0	5,990	641,375,492
		株式等譲渡 所得割	261	670,763,040	0	0	259	670,731,842
		計	24,721	2,828,400,057	112	1,744,700	22,727	2,776,527,725
	事業税	法 人	9,445	13,161,932,600	92	85,635,937	8,635	12,738,011,939
		個 人	6,308	551,797,300	1	1,500	5,253	472,309,100
		計	15,753	13,713,729,900	93	85,637,437	13,888	13,210,321,039
	地 方 消費税	譲渡割	12	10,439,526,050	0	0	12	10,439,526,050
		貨物割	12	525,195,134	0	0	12	525,195,134
		計	24	10,964,721,184	0	0	24	10,964,721,184
	不 動 産 取 得 税	5,721	727,336,600	3	263,200	5,262	707,129,800	
	県 た ば こ 税	435	592,632,500	0	0	425	592,598,064	
	ゴ ル フ 場 利 用 税	135	107,455,700	0	0	135	107,455,700	
	自 動 車 税	環 境 性 能 割	21,543	373,192,700	0	0	21,543	373,192,700
		種 別 割	210,614	6,914,660,900	1	37,500	192,716	6,177,185,700
		計	232,157	7,287,853,600	1	37,500	214,259	6,550,378,400
	鋳 区 税	21	734,000	0	0	21	734,000	
	固 定 資 産 税	—	—	—	—	—	—	
	軽 油 引 取 税	1,155	4,642,269,815	0	0	1,152	4,641,840,005	
	狩 猟 税	964	6,479,300	0	0	964	6,479,300	
	産 業 廃 棄 物 処 分 場 税	31	11,092,117	0	0	26	7,471,695	
	旧 法 に よる 税	自 動 車 税	27	524,000	0	0	27	524,000
		自 動 車 取 得 税	4	169,500	0	0	4	169,500
	滞 納 繰 越 分		646	338,367,607	3	92,242	0	0

(個人県民税を除く)

納期内収納率		滞 納 額		督促状発付前収納額		督促状発付前		差 引 滞 納 額			
C/A		A-B-C		D		E		E/A		D-E	
件数	税額	件数	税額	件数	税額	件数	税額	件数	税額		
%	%	件	円	件	円	%	%	件	円		
91.9	96.0	22,668	1,567,640,389	4,182	352,431,239	1.5	0.9	18,486	1,215,209,150		
92.1	96.8	22,025	1,229,365,024	4,181	352,234,899	1.5	0.9	17,844	877,130,125		
89.5	96.3	1,712	49,905,300	944	28,614,300	5.4	2.0	768	21,291,000		
96.0	99.9	37	68,301	37	68,301	4.0	0.1	0	0		
97.9	100.0	131	122,833	131	122,833	2.1	0.0	0	0		
99.2	100.0	2	31,198	2	31,198	0.0	0.0	0	0		
91.9	98.2	1,882	50,127,632	1,114	28,836,632	4.5	1.0	768	21,291,000		
91.4	96.8	718	338,284,724	554	221,399,150	5.9	1.7	164	116,885,574		
83.3	85.6	1,054	79,486,700	223	13,965,100	3.5	2.5	831	65,521,600		
88.2	96.3	1,772	417,771,424	777	235,364,250	4.9	1.7	995	182,407,174		
100.0	100.0	0	0	0	0	0.0	0.0	0	0		
100.0	100.0	0	0	0	0	0.0	0.0	0	0		
100.0	100.0	0	0	0	0	0.0	0.0	0	0		
92.0	97.2	456	19,943,600	118	5,108,801	2.1	0.7	338	14,834,799		
97.7	100.0	10	34,436	7	26,116	1.6	0.0	3	8,320		
100.0	100.0	0	0	0	0	0.0	0.0	0	0		
100.0	100.0	0	0	0	0	0.0	0.0	0	0		
91.5	89.3	17,897	737,437,700	2,161	82,443,000	1.0	1.2	15,736	654,994,700		
92.3	89.9	17,897	737,437,700	2,161	82,443,000	0.9	1.1	15,736	654,994,700		
100.0	100.0	0	0	0	0	0.0	0.0	0	0		
—	—	—	—	—	—	—	—	—	—		
99.7	99.9	3	429,810	3	429,810	0.3	0.0	0	0		
100.0	100.0	0	0	0	0	0.0	0.0	0	0		
83.9	67.4	5	3,620,422	1	26,290	3.2	0.2	4	3,594,132		
100.0	100.0	0	0	0	0	0.0	0.0	0	0		
100.0	100.0	0	0	0	0	0.0	0.0	0	0		
0.0	0.0	643	338,275,365	1	196,340	0.2	0.1	642	338,079,025		

県税収納状況調

区分 税目		督促状発付後収納							
		任意納付額		差押収納額				F	
		F		任意納付額 G		換価処分徴収額 H			
		件数	税額	件数	税額	件数	税額	件数	
合計		17,417	1,100,523,739	241	8,399,320	178	6,674,283	17,836	
現 年 課 税 分	現年課税分計		17,221	851,367,876	212	4,286,743	158	6,123,570	17,591
	県民税	法人	688	18,962,026	8	198,273	17	319,609	713
		利子割	0	0	0	0	0	0	0
		配当割	0	0	0	0	0	0	0
		株式等譲渡所得割	0	0	0	0	0	0	0
		計	688	18,962,026	8	198,273	17	319,609	713
	事業税	法人	138	114,531,849	3	124,567	6	445,000	147
		個人	789	61,685,900	3	73,600	14	560,600	806
		計	927	176,217,749	6	198,167	20	1,005,600	953
	地方消費税	譲渡割	0	0	0	0	0	0	0
		貨物割	0	0	0	0	0	0	0
		計	0	0	0	0	0	0	0
	不動産取得税	309	9,963,699	3	83,000	3	347,300	315	
	県たばこ税	3	8,320	0	0	0	0	3	
	ゴルフ場利用税	0	0	0	0	0	0	0	
	自動車税	環境性能割	0	0	0	0	0	0	0
		種別割	15,290	642,621,950	195	3,807,303	118	4,451,061	15,603
		計	15,290	642,621,950	195	3,807,303	118	4,451,061	15,603
	鋳区税	0	0	0	0	0	0	0	
	固定資産税	—	—	—	—	—	—	—	
軽油引取税	0	0	0	0	0	0	0		
狩猟税	0	0	0	0	0	0	0		
産業廃棄物処分場税	4	3,594,132	0	0	0	0	4		
旧法による税	自動車税	0	0	0	0	0	0	0	
	自動車取得税	0	0	0	0	0	0	0	
滞納繰越分		196	249,155,863	29	4,112,577	20	550,713	245	

額		督促状発付後							
計		収 納 率		収 納 額 計		不 納 欠 損 額		収 納 未 済 額	
+G+H I		I / A		B+C+E+I J		K		A-J-K	
税 額	件 数	税 額	件 数	税 額	件 数	税 額	件 数	税 額	件 数
円	%	%	件	円	件	円	件	円	件
1,115,597,342	6.3	2.7	281,144	41,122,154,072	136	5,008,334	514	94,603,474	
861,778,189	6.3	2.1	280,895	40,868,046,337	30	809,491	223	14,542,445	
19,479,908	4.1	1.4	17,368	1,409,737,508	19	434,291	36	1,376,801	
0	0.0	0.0	916	104,590,092	0	0	0	0	
0	0.0	0.0	6,121	641,498,325	0	0	0	0	
0	0.0	0.0	261	670,763,040	0	0	0	0	
19,479,908	2.9	0.7	24,666	2,826,588,965	19	434,291	36	1,376,801	
115,101,416	1.6	0.9	9,428	13,160,148,442	6	284,200	11	1,499,958	
62,320,100	12.8	11.3	6,283	548,595,800	0	0	25	3,201,500	
177,421,516	6.0	1.3	15,711	13,708,744,242	6	284,200	36	4,701,458	
0	0.0	0.0	12	10,439,526,050	0	0	0	0	
0	0.0	0.0	12	525,195,134	0	0	0	0	
0	0.0	0.0	24	10,964,721,184	0	0	0	0	
10,393,999	5.5	1.4	5,698	722,895,800	0	0	23	4,440,800	
8,320	0.7	0.0	435	592,632,500	0	0	0	0	
0	0.0	0.0	135	107,455,700	0	0	0	0	
0	0.0	0.0	21,543	373,192,700	0	0	0	0	
650,880,314	7.4	9.4	210,481	6,910,546,514	5	91,000	128	4,023,386	
650,880,314	6.7	8.9	232,024	7,283,739,214	5	91,000	128	4,023,386	
0	0.0	0.0	21	734,000	0	0	0	0	
—	—	—	—	—	—	—	—	—	—
0	0.0	0.0	1,155	4,642,269,815	0	0	0	0	
0	0.0	0.0	964	6,479,300	0	0	0	0	
3,594,132	12.9	32.4	31	11,092,117	0	0	0	0	
0	0.0	0.0	27	524,000	0	0	0	0	
0	0.0	0.0	4	169,500	0	0	0	0	
253,819,153	37.9	75.0	249	254,107,735	106	4,198,843	291	80,061,029	

10 欠 損 処 分

区分 税目	時効完成によるもの		執行停止に伴 消 滅 に	
	法第18条第1項該当		法第15条の7第4項該当	
	件数	税 額	件数	税 額
	件	円	件	円
県 民 税	279	6,602,839	637	16,287,512
法 人 税	2	42,000	2	21,700
個 人 税	277	6,560,839	635	16,265,812
利 子 割	0	0	0	0
配 当 割	0	0	0	0
株式等譲渡所得割	0	0	0	0
事 業 税	0	0	16	900,674
法 人 税	0	0	2	107,700
個 人 税	0	0	14	792,974
地 方 消 費 税	0	0	0	0
譲 渡 割	0	0	0	0
貨 物 割	0	0	0	0
不 動 産 取 得 税	0	0	2	85,800
県 た ば こ 税	0	0	0	0
ゴ ル フ 場 利 用 税	0	0	0	0
軽 油 引 取 税	0	0	0	0
自 動 車 税	1	38,700	0	0
環 境 性 能 割	0	0	0	0
種 別 割	1	38,700	0	0
鉦 区 税	0	0	0	0
固 定 資 産 税	—	—	—	—
小 計	280	6,641,539	655	17,273,986
狩 猟 税	0	0	0	0
産 業 廃 棄 物 処 分 場 税	0	0	0	0
小 計	0	0	0	0
旧 法 に よ る 税				
自 動 車 税	54	1,846,000	25	1,061,755
自 動 車 取 得 税	0	0	0	0
小 計	54	1,846,000	25	1,061,755
特 別 法 人 事 業 税	0	0	6	168,600
小 計	0	0	6	168,600
合 計	334	8,487,539	686	18,504,341

に 関 する 調

う 納 税 義 務 の よ る も の		合 計	
法第15条の7第5項該当			
件 数	税 額	件 数	税 額
件	円	件	円
138	1,595,929	1,054	24,486,280
19	434,291	23	497,991
119	1,161,638	1,031	23,988,289
0	0	0	0
0	0	0	0
0	0	0	0
6	284,200	22	1,184,874
6	284,200	8	391,900
0	0	14	792,974
0	0	0	0
0	0	0	0
0	0	0	0
0	0	2	85,800
0	0	0	0
0	0	0	0
0	0	0	0
4	52,300	5	91,000
0	0	0	0
4	52,300	5	91,000
0	0	0	0
—	—	—	—
148	1,932,429	1,083	25,847,954
0	0	0	0
0	0	0	0
0	0	0	0
5	240,914	84	3,148,669
0	0	0	0
5	240,914	84	3,148,669
1	400	7	169,000
1	400	7	169,000
154	2,173,743	1,174	29,165,623

11 差 押 及 び そ

区分 差押財産	前年度以前の差押		3年度中の差押		計		3 年		
	A		B		A + B C		公売前納付		換価
	件数	税 額	件数	税 額	件数	税 額	件数	税 額	件数
	件	円	件	円	件	円	件	円	件
動産及び有価証券	0	0	0	0	0	0	0	0	0
不 動 産	17	46,858,923	13	2,626,500	30	49,485,423	6	2,039,700	1
自 動 車	23	751,400	36	1,604,544	59	2,355,944	43	1,616,500	3
電話加入権	0	0	0	0	0	0	0	0	0
債 権	45	22,189,672	255	13,550,711	300	35,740,383	120	7,268,268	121
船 舶	0	0	0	0	0	0	0	0	0
無体財産権	1	81,700	0	0	1	81,700	0	0	0
そ の 他	4	103,000	4	1,448,300	8	1,551,300	0	0	0
<small>〔 国税徴収法第82条 による交付要求 〕</small>	1	8,600	15	428,600	16	437,200	8	275,200	1
計	91	69,993,295	323	19,658,655	414	89,651,950	177	11,199,668	126

の 処 理 状 況 調

度 中 に 処 理 し た も の											
代金充当 E		他機関から の交付 F		小 計 D+E+F G		その他(取消) H		不納欠損又は 執行停止 I		未処理のもの C-G-H-I	
税 額	件数	税 額	件数	税 額	件数	税 額	件数	税 額	件数	税 額	
円	件	円	件	円	件	円	件	円	件	円	
0	0	0	0	0	0	0	0	0	0	0	
11,600	0	0	7	2,051,300	0	0	3	125,300	20	47,308,823	
89,500	0	0	46	1,706,000	0	0	0	0	13	649,944	
0	0	0	0	0	0	0	0	0	0	0	
5,143,831	7	345,000	248	12,757,099	0	0	4	317,000	48	22,666,284	
0	0	0	0	0	0	0	0	0	0	0	
0	0	0	0	0	0	0	0	0	1	81,700	
0	2	106,400	2	106,400	0	0	0	0	6	1,444,900	
8,600	1	11,909	10	295,709	0	0	0	0	6	141,491	
5,253,531	10	463,309	313	16,916,508	0	0	7	442,300	94	72,293,142	

12 徴 収 猶 予

(1) 徴収猶予の処理状況

適 用 法 令	税 目	前年度繰越		徴 収 猶 予	
		A		B	
		件数	税 額	件数	税 額
法第15条	法人県民税	1	22,700	0	0
	法人事業税	0	0	1	65,359
	不動産取得税	0	0	0	0
	個人事業税	0	0	12	1,226,400
	自動車税(環境性能割を除く。)	0	0	0	0
	鉾 区 税	0	0	0	0
法第55条の2	法人県民税	0	0	0	0
法第72条の39の2	法人事業税	0	0	0	0
法第73条の25	不動産取得税	2	2,015,500	2	1,574,300
法第73条の27の3	不動産取得税	0	0	0	0
法第73条の27の5	不動産取得税	0	0	0	0
法第73条の27の6	不動産取得税	0	0	0	0
法第144条の29	軽油引取税	1	196,340	183	1,296,030,455
本法附則第11条の4	不動産取得税	0	0	0	0
本法附則第12条	不動産取得税	88	2,540,650	0	0
県税条例第223条	産業廃棄物処分場税	12	597,600	0	0
合 計		92	4,775,190	198	1,298,896,514

(2) 徴収猶予の特例の処理状況

適 用 法 令	税 目	前年度繰越		徴 収 猶 予	
		A		B	
		件数	税 額	件数	税 額
改正法附則第59条	法人県民税	49	10,884,700	0	0
	法人事業税	28	91,071,400	0	0
	個人事業税	19	207,596,100	0	0
	不動産取得税	7	1,241,100	0	0
	自動車税	5	232,600	0	0
	特別法人事業税	21	105,575,700	0	0
合 計		129	416,601,600	0	0

※特別法人事業税には、地方法人特別税を含む。

処 理 状 況 調

徴収猶予後の減額		徴収猶予取消		年度内収納		差引未納	
C		D		E		A + B - C - D - E	
件数	税 額	件数	税 額	件数	税 額	件数	税 額
件	円	件	円	件	円	件	円
0	0	1	22,700	0	0	0	0
0	0	0	0	0	0	1	65,359
0	0	0	0	0	0	0	0
0	0	0	0	0	0	12	1,226,400
0	0	0	0	0	0	0	0
0	0	0	0	0	0	0	0
0	0	0	0	0	0	0	0
0	0	0	0	0	0	0	0
0	0	0	0	0	0	0	0
2	2,015,500	0	0	0	0	2	1,574,300
0	0	0	0	0	0	0	0
0	0	0	0	0	0	0	0
0	0	0	0	0	0	0	0
0	0	0	0	184	1,296,226,795	0	0
0	0	0	0	0	0	0	0
5	130,660	0	0	0	0	83	2,409,990
1	28,200	0	0	0	0	11	569,400
7	2,146,160	1	22,700	184	1,296,226,795	98	5,276,049

徴収猶予後の減額		徴収猶予取消		年度内収納		差引未納	
C		D		E		A + B - C - D - E	
件数	税 額	件数	税 額	件数	税 額	件数	税 額
件	円	件	円	件	円	件	円
0	4,833,500	3	178,500	46	5,872,700	0	0
0	56,641,300	1	137,200	27	34,292,900	0	0
0	0	2	121,700	17	207,474,400	0	0
0	0	0	0	7	1,241,100	0	0
0	0	0	0	5	232,600	0	0
1	28,532,300	1	59,200	19	76,984,200	0	0
1	90,007,100	7	496,600	121	326,097,900	0	0

13 換価猶予に関する調

適用法令	税目	換価猶予額 A		換価猶予取消額 B		収納済額 C		未納額 A-B-C	
		件数	税額	件数	税額	件数	税額	件数	税額
法第15条の5 第1項第1号	個人事業税	4	297,013	0	0	4	297,013	0	0
	法人県民税	3	72,700	0	0	0	0	3	72,700
	法人事業税	1	74,395	0	0	0	0	1	74,395
	不動産取得税	0	0	0	0	0	0	0	0
	自動車税	0	0	0	0	0	0	0	0
	特別法人事業税	0	0	0	0	0	0	0	0
	重加算金	0	0	0	0	0	0	0	0
	不申告加算金	0	0	0	0	0	0	0	0
同条 第1項第2号	法人県民税	5	148,900	0	0	3	71,000	2	77,900
	法人事業税	4	1,107,500	0	0	0	97,767	4	1,009,733
	不動産取得税	1	1,368,600	0	0	1	1,368,600	0	0
	地方法人特別税	4	476,400	0	0	0	42,233	4	434,167
	重加算金	4	505,400	0	0	0	0	4	505,400
	不申告加算金	2	13,900	0	0	0	0	2	13,900
同条第2項	個人事業税	0	0	0	0	0	0	0	0
法第15条の6 第1項	不動産取得税	0	0	0	0	0	0	0	0
	個人事業税	1	55,900	0	0	1	55,900	0	0
同条第3項		0	0	0	0	0	0	0	0
合計		29	4,120,708	0	0	9	1,932,513	20	2,188,195

※特別法人事業税には地方法人特別税を含む。

14 口座振替等利用状況調

区分 税目	制度別	依頼者数	利用件(台)数		課税件(台)数		利用率 A/B
			A	B	B	A/B	
個人事業税	口座振替	3,567	1,215			15.4	
	振替納付委託	0	0			0.0	
	合計	3,567	1,215	7,872	15.4		
自動車税	口座振替	69,772	37,217			18.9	
	振替納付委託	0	0			0.0	
	合計	69,772	37,217	196,634	18.9		

15 滞納処分の執行停止状況調（個人県民税を除く）

区分 税目	法第15条の7第1項 第1号該当		同項第2号該当		同項第3号該当		計	
	件数	税額	件数	税額	件数	税額	件数	税額
法人県民税	8	164,400	0	0	0	0	8	164,400
法人事業税	0	0	0	0	0	0	0	0
個人事業税	6	1,224,800	3	218,400	0	0	9	1,443,200
不動産取得税	2	72,600	2	134,500	0	0	4	207,100
自動車税（種別割）	47	1,758,978	51	1,966,200	10	316,936	108	4,042,114
特別地方消費税	0	0	0	0	0	0	0	0
軽油引取税	0	0	0	0	0	0	0	0
合計	63	3,220,778	56	2,319,100	10	316,936	129	5,856,814