

報告事項カ

令和4年度特別支援学校高等部及び専攻科卒業生の進路状況について

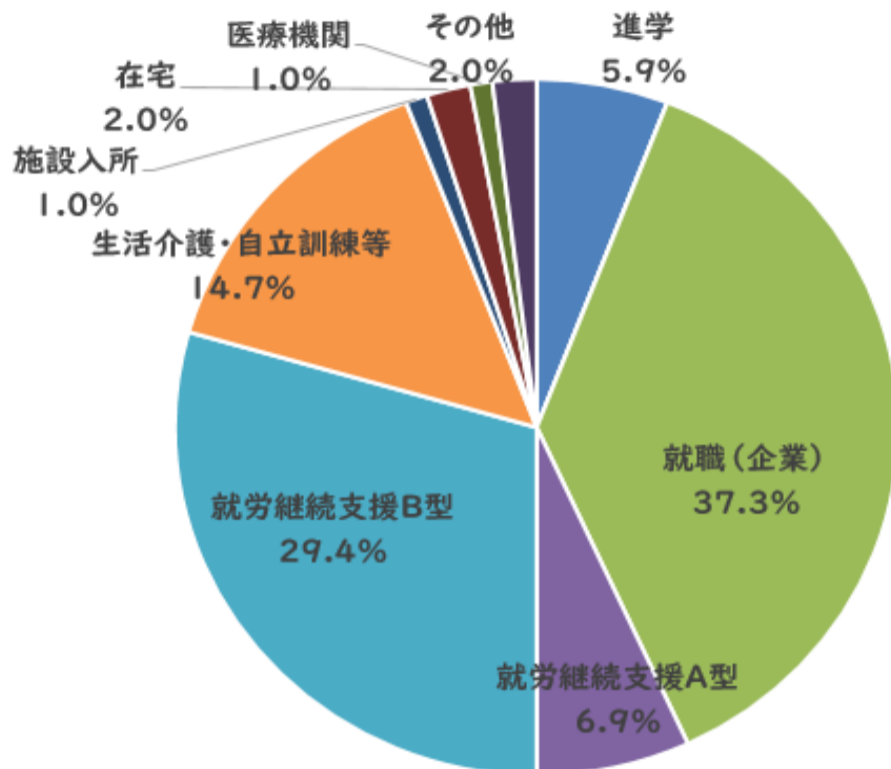
令和4年度特別支援学校高等部及び専攻科卒業生の進路状況について、別紙のとおり報告
します。

令和5年5月17日

鳥取県教育委員会教育長 足 羽 英 樹

令和4年度特別支援学校高等部及び専攻科卒業生の進路状況について

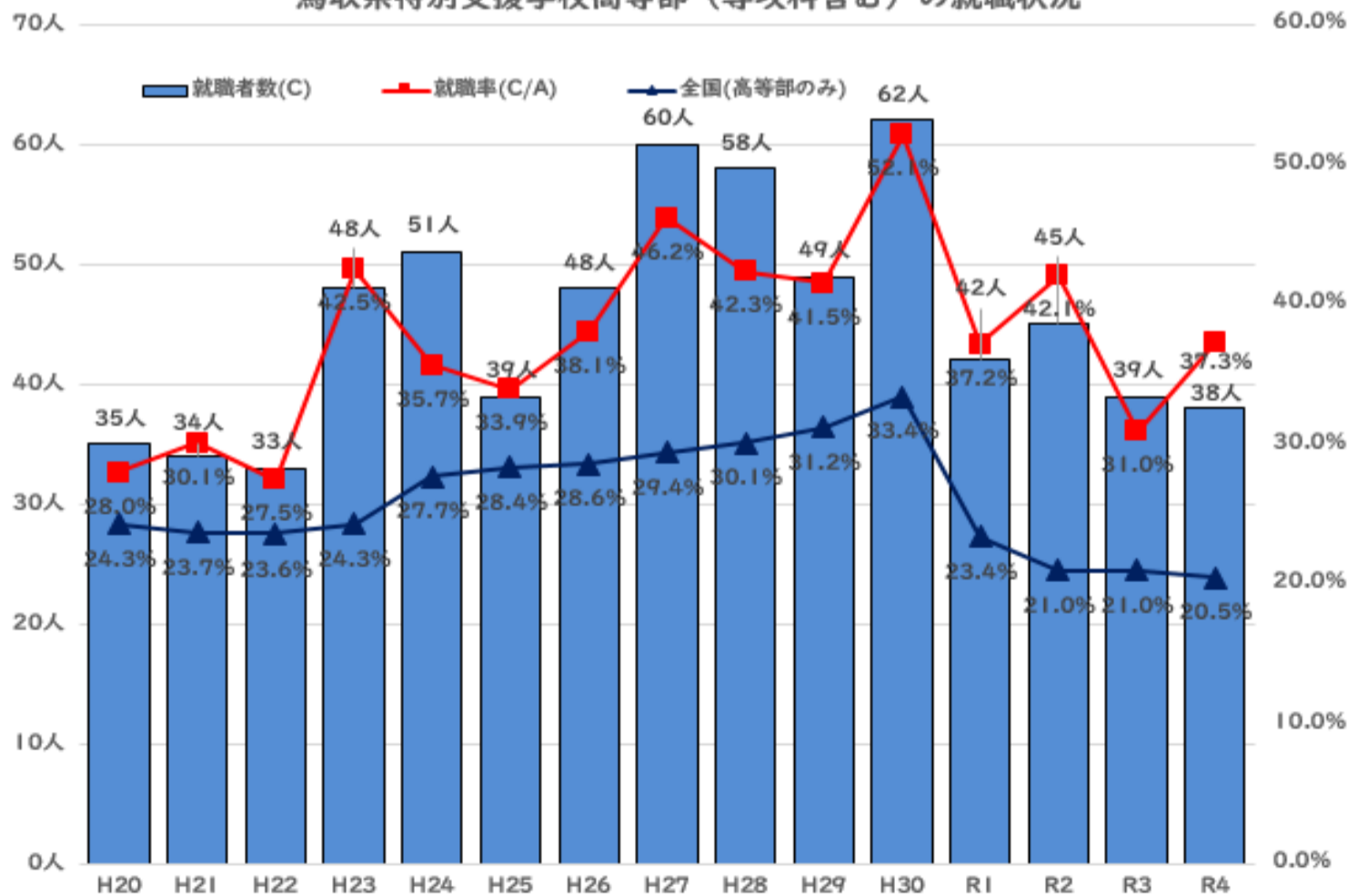
令和5年5月17日
特別支援教育課



【進路の内訳】

進路先	人数	割合
進学	6人	5.9%
就職(企業)	38人	37.3%
就労継続支援A型	7人	6.9%
就労継続支援B型	30人	29.4%
生活介護・自立訓練等	15人	14.7%
施設入所	1人	1.0%
在宅	2人	2.0%
医療機関	1人	1.0%
その他	2人	2.0%
合計	102人	

鳥取県特別支援学校高等部（専攻科含む）の就職状況



※H28年度より就労継続支援A型を除いた数で集計