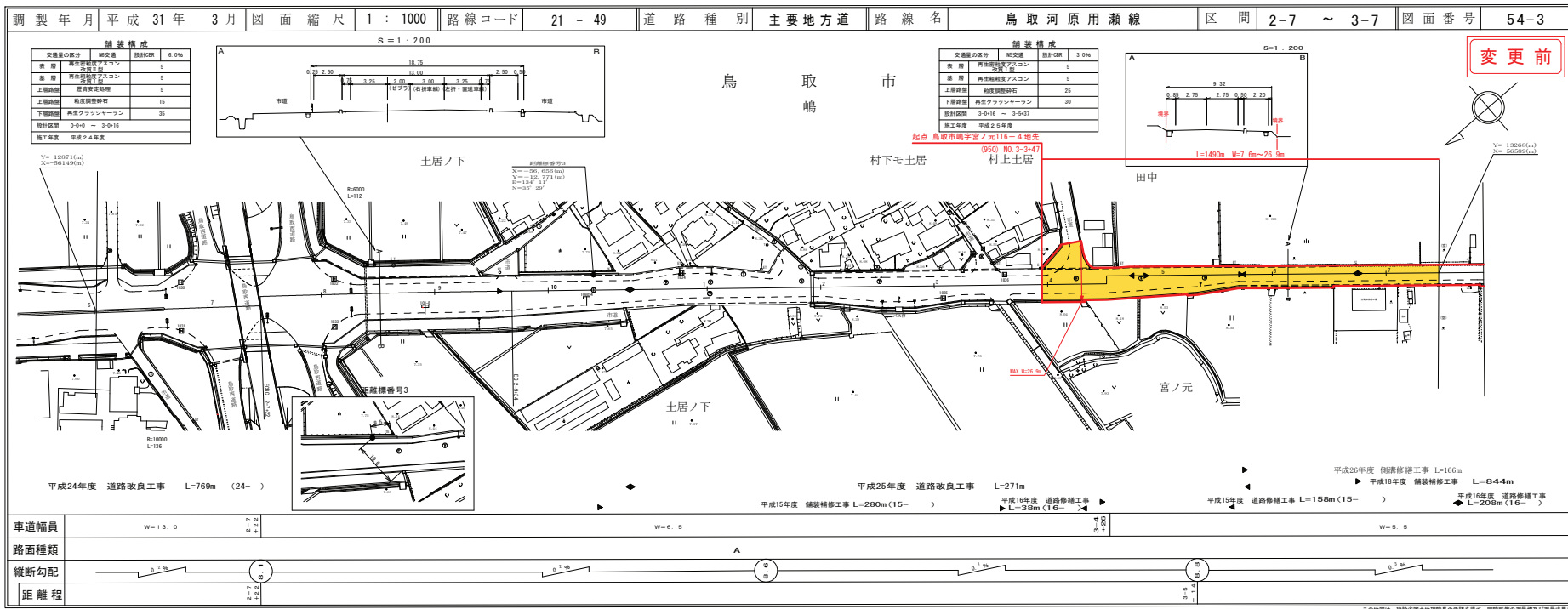


道路台帳付図

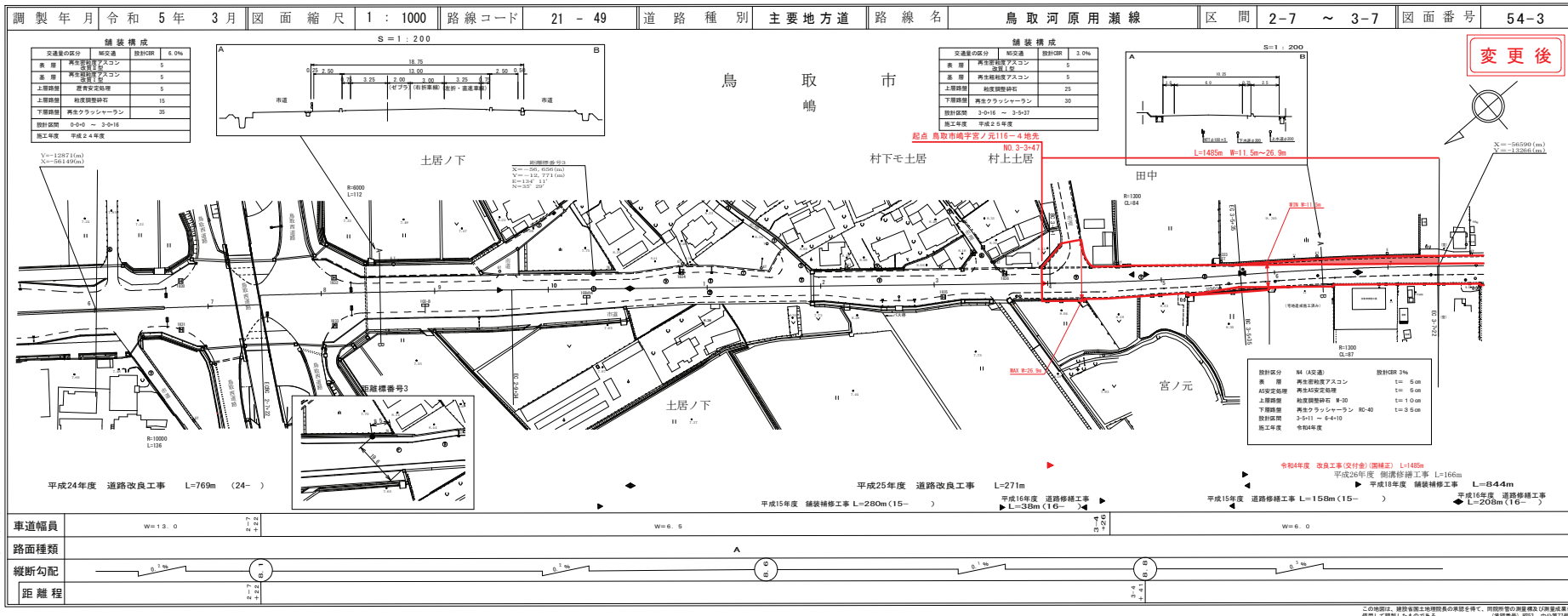
鳥取県



路線コード
21-049
路線名
主要地方道 鳥取河原用瀬線
① 1/4
変更位置
鳥取市嶋～野坂
変更理由
改良工事(交付金)(国補正)
L=1485m

道路台帳付図

鳥取県



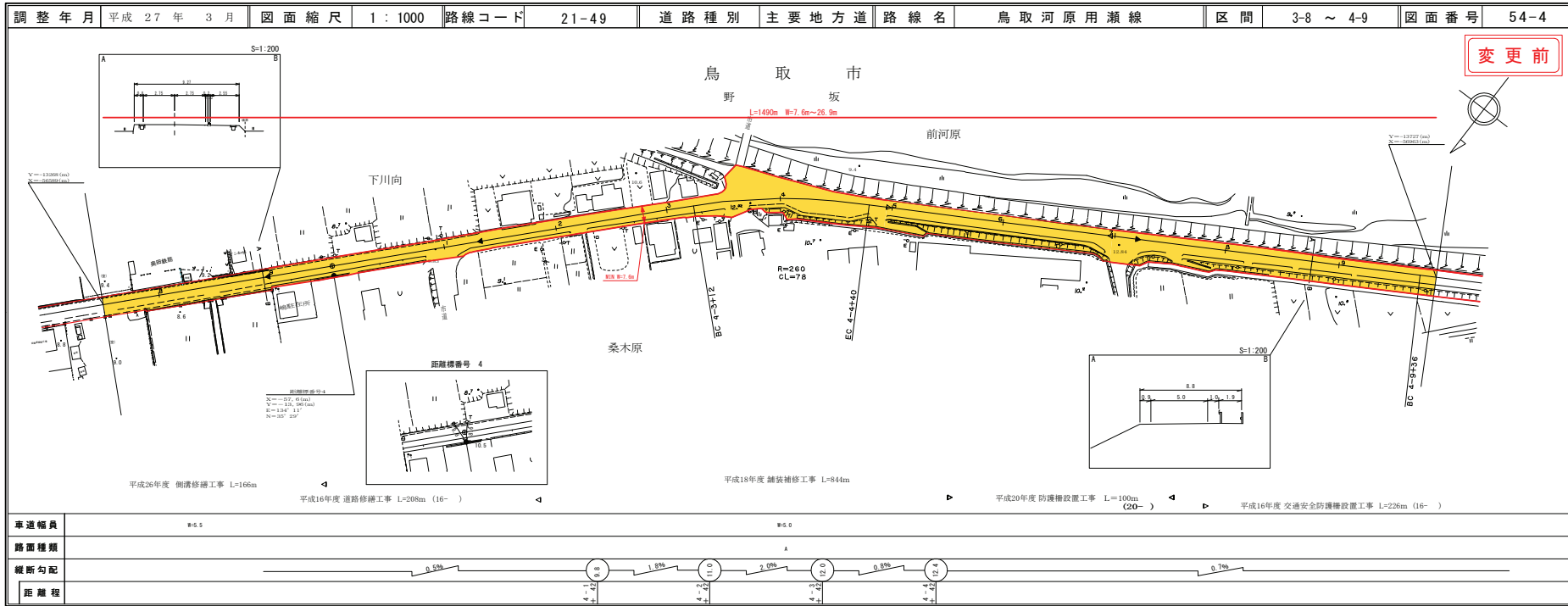
株式会社
アトラス

道路台帳付図

鳥取県

路線コード
21-049
路線名
主要地方道 鳥取河原用瀬線

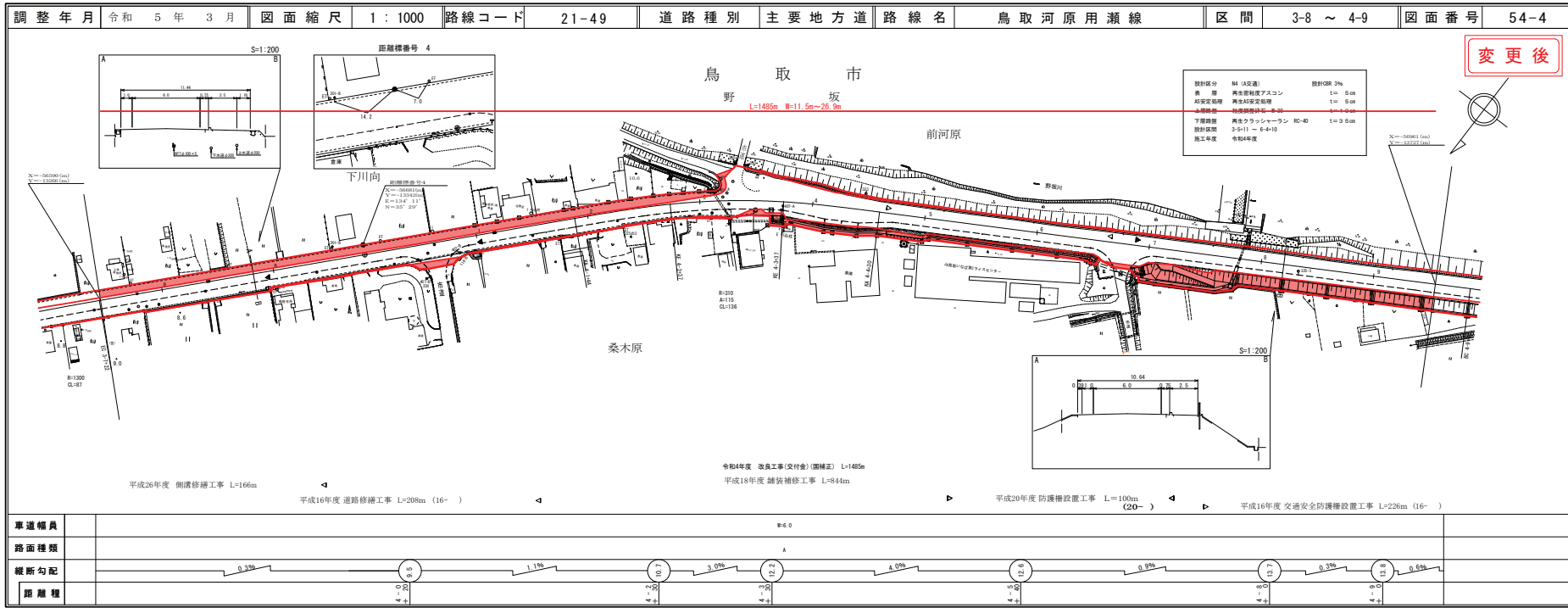
① 2/4
変更位置
鳥取市嶋～野坂
変更理由
改良工事(交付金)(国補正)
L=1485m



変更前

道路台帳付図

鳥取県



変更後

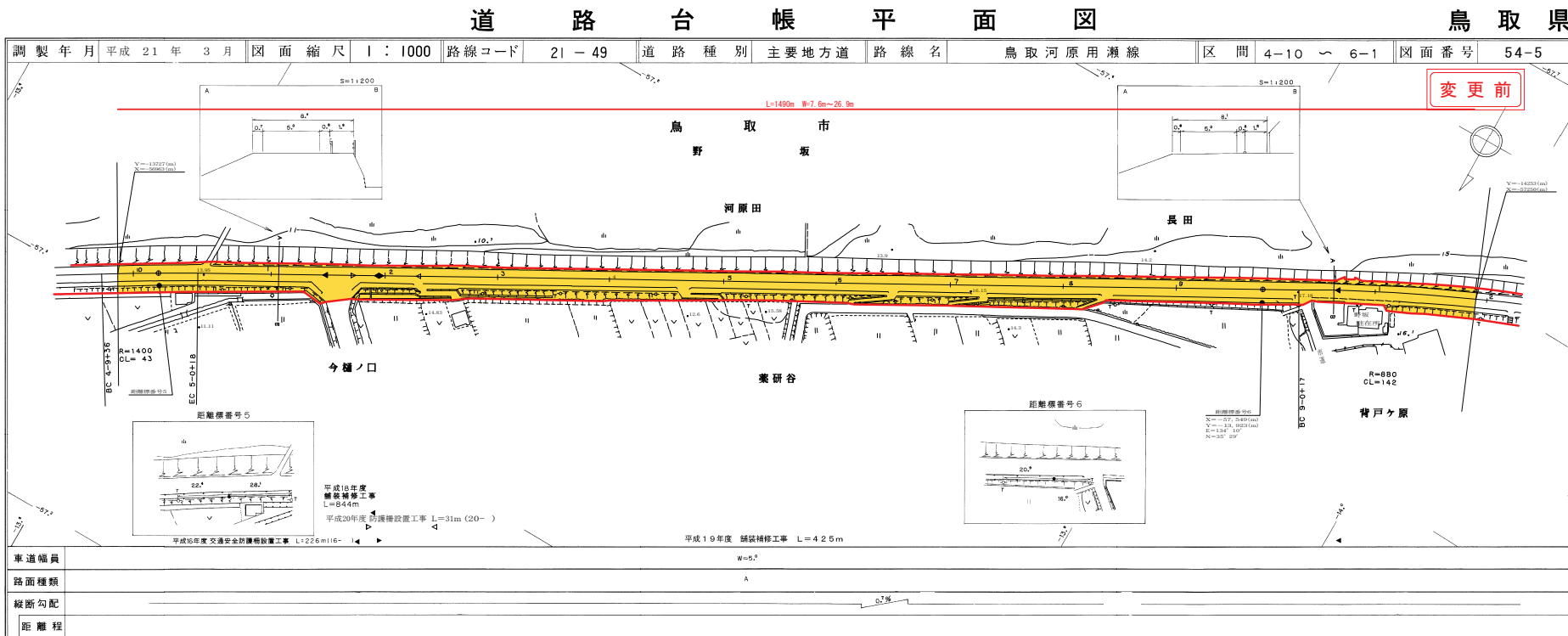
設計部分	M4 (A型)	設計CR	3%
表層	再生骨乾度アスコン	1=	5cm
和室底層	再生底層	1=	5cm
下層底層	再生底層	1=	5cm
設計標準	3-5-11 - 6-4-10	1=	3.5cm
施工年度	令和4年度		

この図面は、建設者(国土建設)の承認を得て、開示者の測量標及び測量成果を
使用して図成したものである。(承認番号) 昭31、昭32第77号

この図面は、建設者(国土建設)の承認を得て、開示者の測量標及び測量成果を
使用して図成したものである。(承認番号) 昭31、昭32第77号

路線コード
21-049
路線名
主要地方道 鳥取河原用瀬線

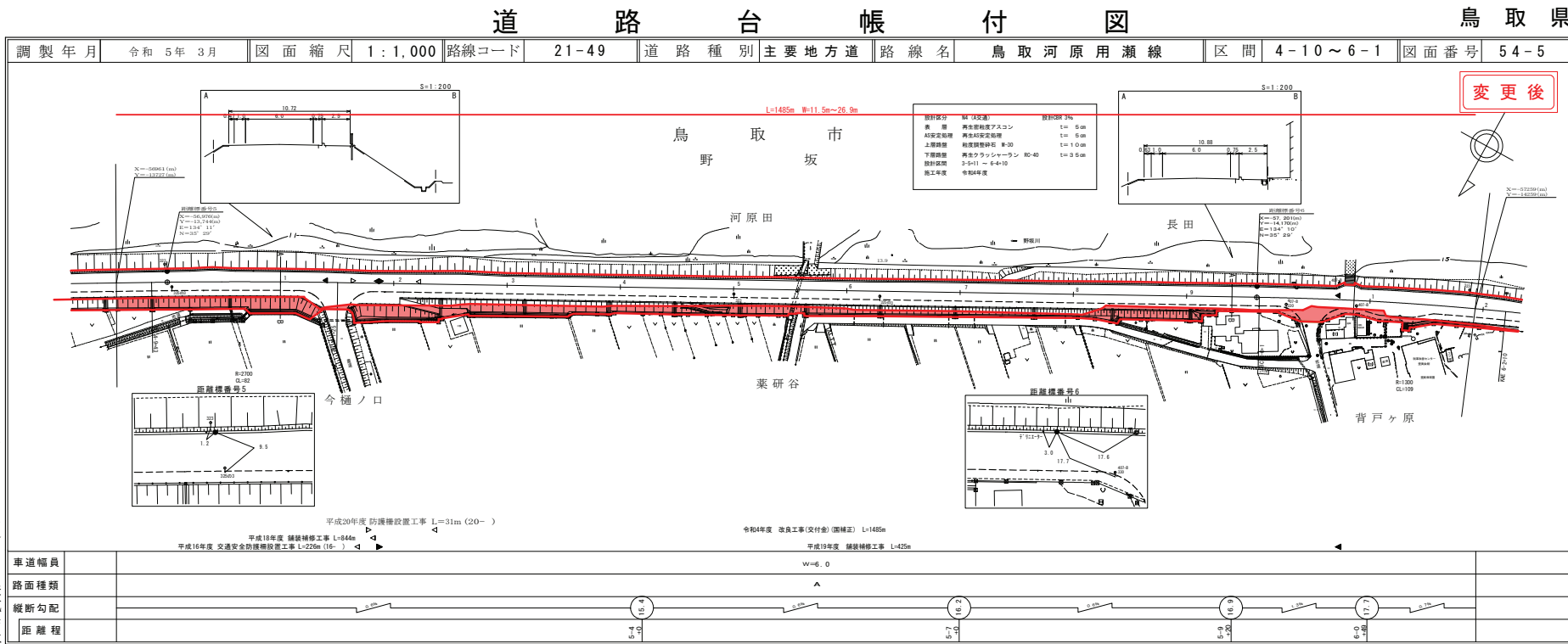
① 3/4
変更位置
鳥取市嶋～野坂
変更理由
改良工事(交付金)(国補正)
L=1485m



サイトウコンサルタンツ株式会社

この図面は、資料等上掲情報をもとに作成されたものであり、実際の状況と異なる場合があります。また、図面中の記載事項は、必ずしも最新の情報に基づいて作成されたものではありません。(※図面番号) 54-5、(※図面番号) 7-7

② 3/4
変更位置
鳥取市嶋～野坂
変更理由
改良工事(交付金)(国補正)
L=1485m



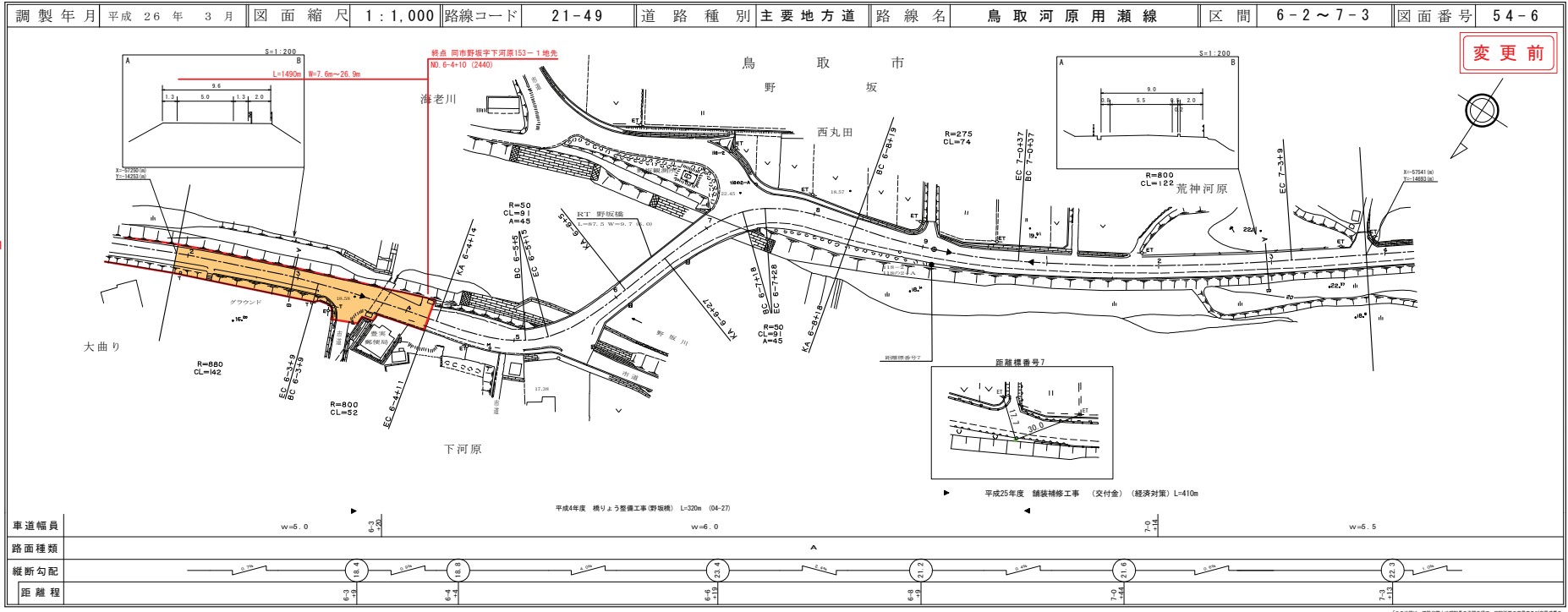
サイトウコンサルタンツ株式会社

この図面は、資料等上掲情報をもとに作成されたものであり、実際の状況と異なる場合があります。また、図面中の記載事項は、必ずしも最新の情報に基づいて作成されたものではありません。(※図面番号) 54-5、(※図面番号) 7-7

道路台帳平面図

鳥取県

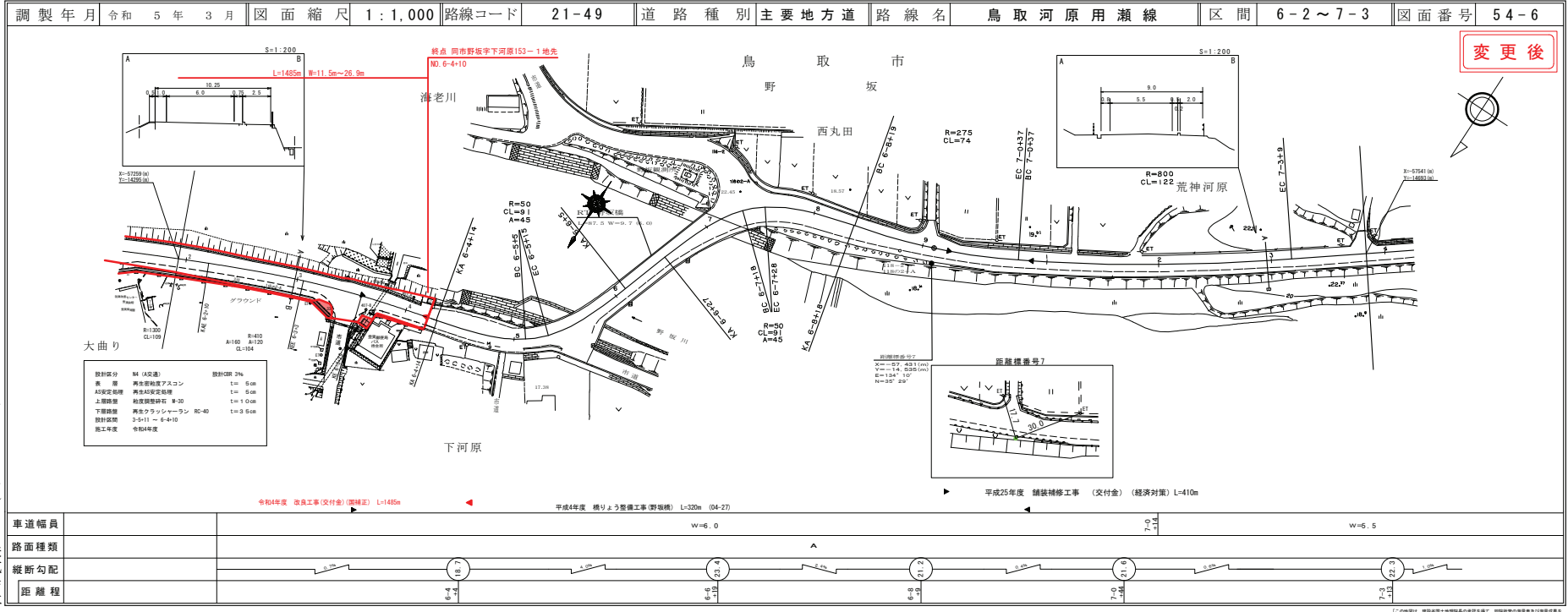
路線コード
21-049
路線名
主要地方道 鳥取河原用瀬線
① 4/4
変更位置
鳥取市嶋～野坂
変更理由
改良工事(交付金)(国補正)
L=1485m



サイトウコンサルタント株式会社

道路台帳付図

鳥取県

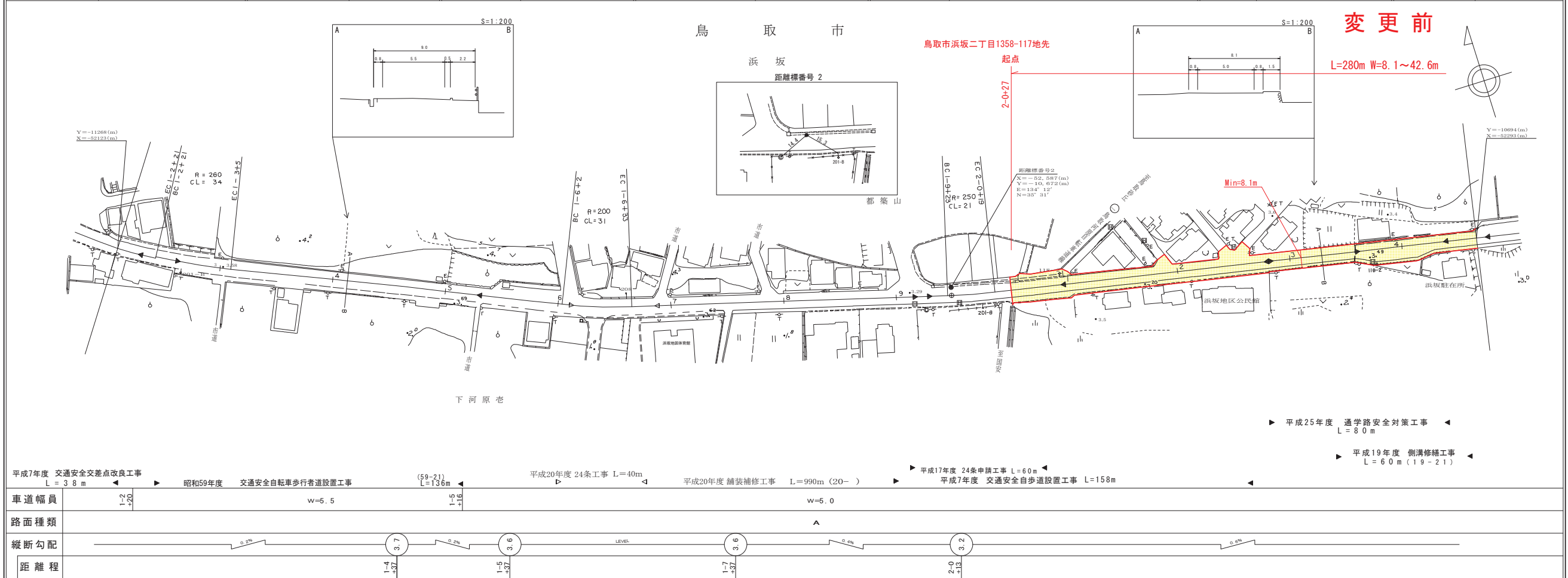


サイトウコンサルタント株式会社

道 路 台 帳 平 面 図

鳥 取 県

調製年月 平成 26 年 3 月 図面縮尺 1 : 1,000 路線コード 22-183 道路種別 一般県道 路線名 鳥取砂丘線 区間 1-2 ~ 2-5 図面番号 4-2

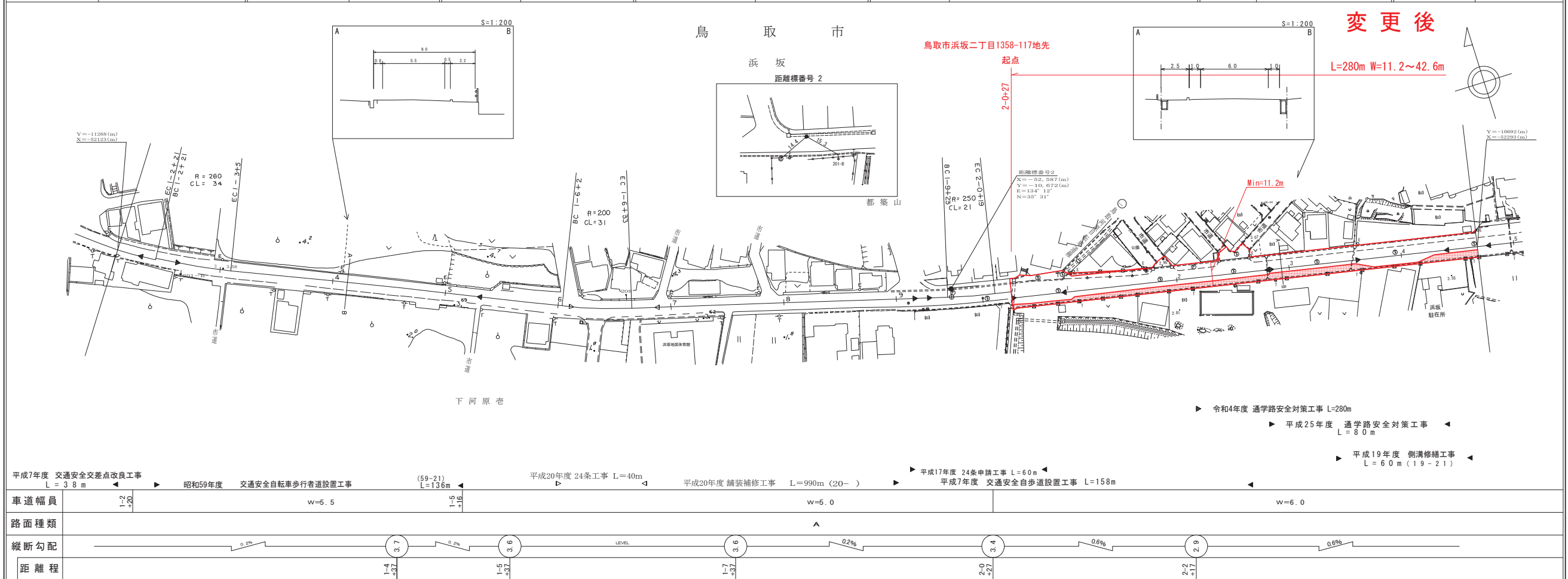


サイトウコンサルタント株式会社

道 路 台 帳 付 図

鳥 取 県

調製年月 令和 5 年 3 月 図面縮尺 1 : 1,000 路線コード 22-183 道路種別 一般県道 路線名 鳥取砂丘線 区間 1-2 ~ 2-5 図面番号 4-2



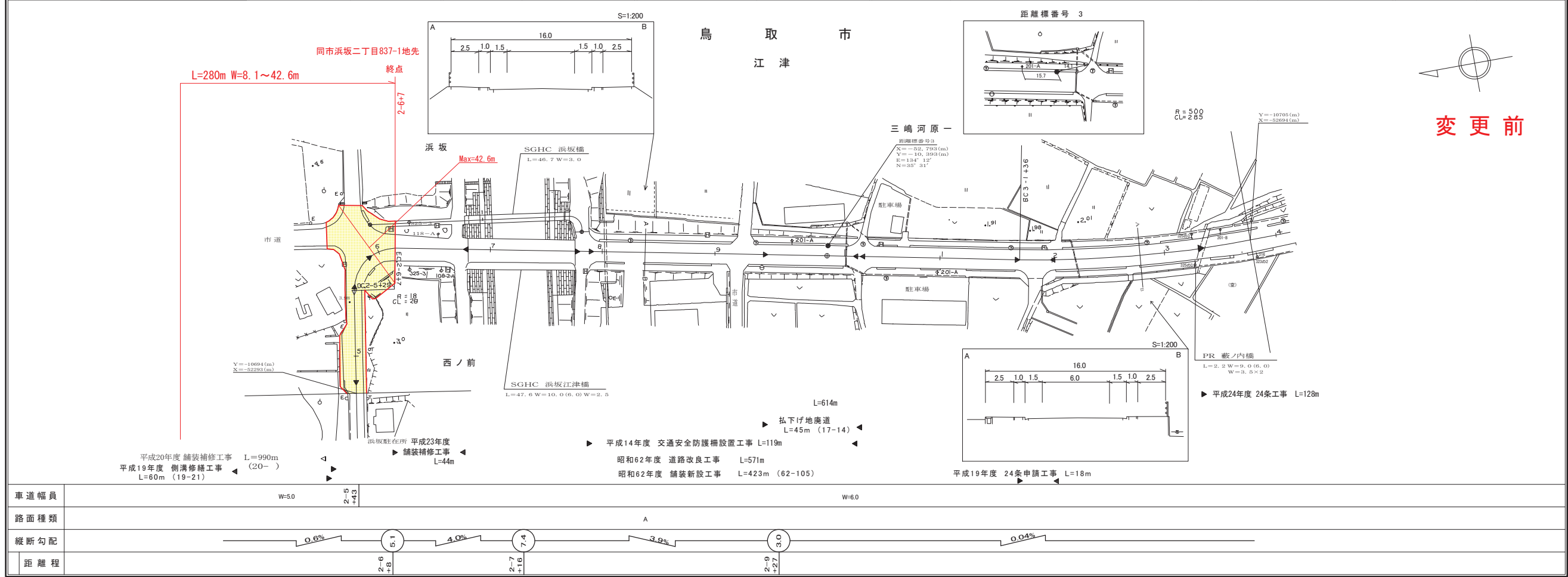
サイトウコンサルタント株式会社
株式会社

この地図は、建設省国土院の承認を得て、同院所管の測量員及び測量成果を
使用して製図したものである。 (図面番号) 昭55 中出 77号

道 路 台 帳 平 面 図

鳥 取 県

調製年月	平成 25 年 3 月	図面縮尺	1 : 1000	路線コード	22-183	道路種別	一般県道	路線名	鳥取砂丘線	区間	2-5~3-3	図面番号	4-3
------	-------------	------	----------	-------	--------	------	------	-----	-------	----	---------	------	-----



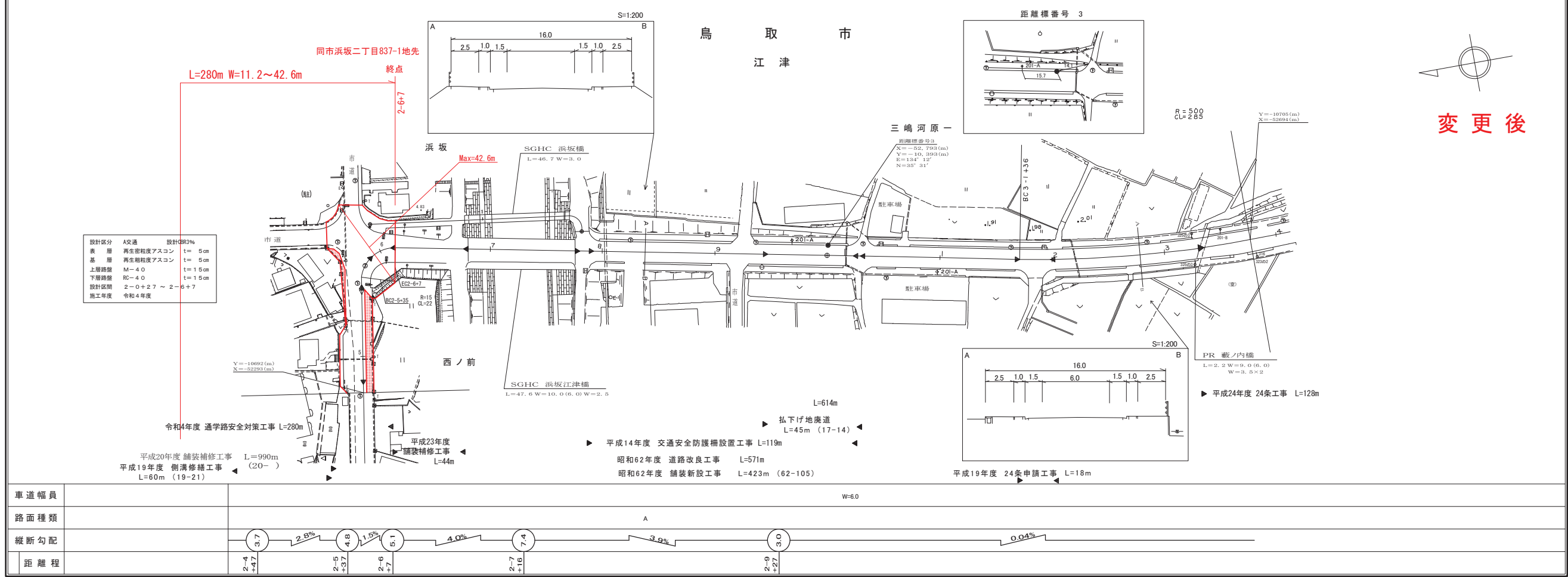
株式会社 開発コンサルタント

変更前

道 路 台 帳 付 図

鳥 取 県

調製年月	令和 5 年 3 月	図面縮尺	1 : 1000	路線コード	22-183	道路種別	一般県道	路線名	鳥取砂丘線	区間	2-5~3-3	図面番号	4-3
------	------------	------	----------	-------	--------	------	------	-----	-------	----	---------	------	-----



株式会社 開発コンサルタント

変更後

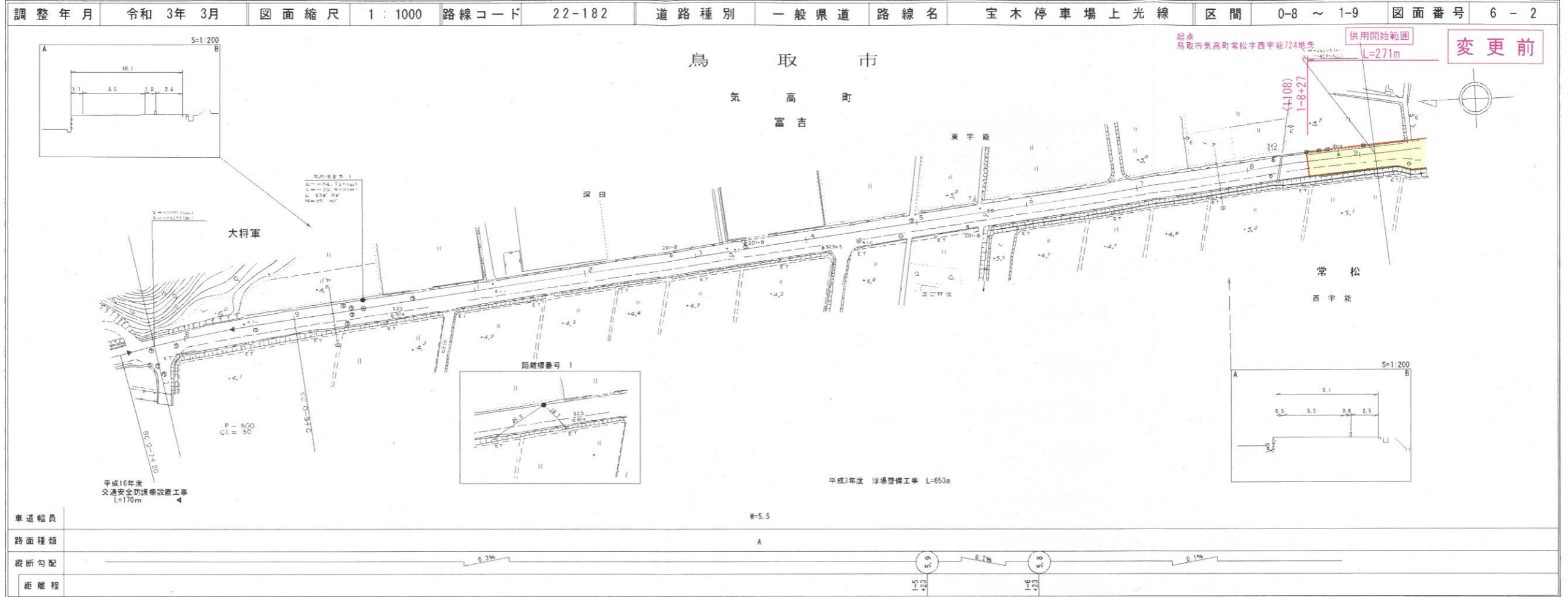
この地図は、建設省国土地理院長の承認を得て、同院保管の測量簿及び測量成果を使用して調整したものである。(承認番号) 昭、中、第、号

この地図は、建設省国土地理院長の承認を得て、同院保管の測量簿及び測量成果を使用して調整したものである。(承認番号) 昭、中、第、号

22-182
宝木停車場上光線

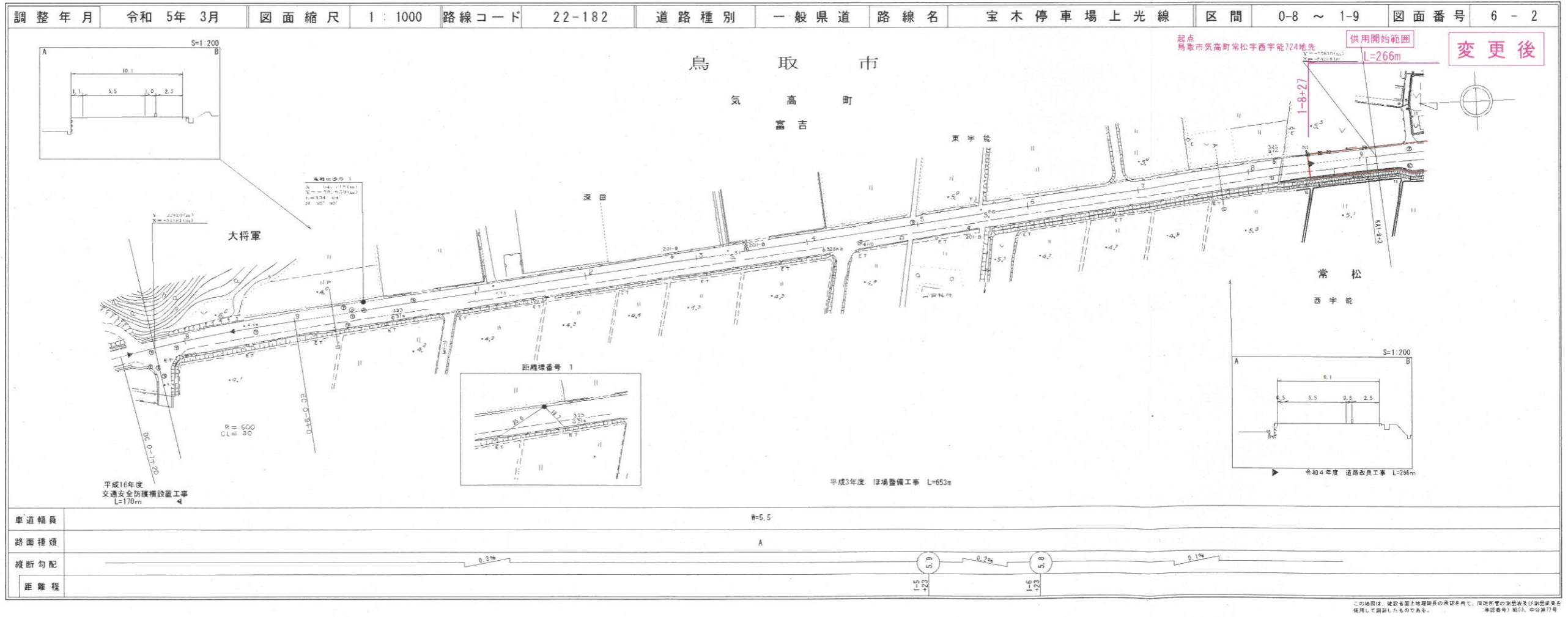
道路台帳付図

鳥取県



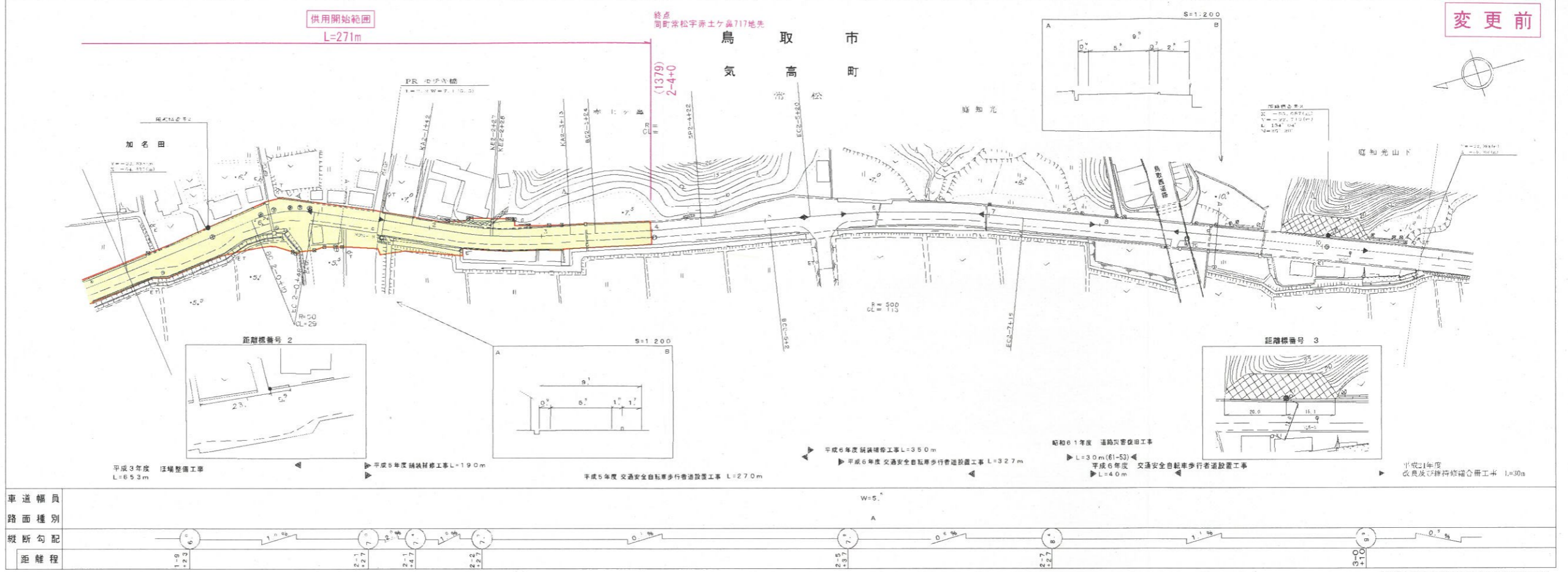
道路台帳付図

鳥取県



道路台帳付図

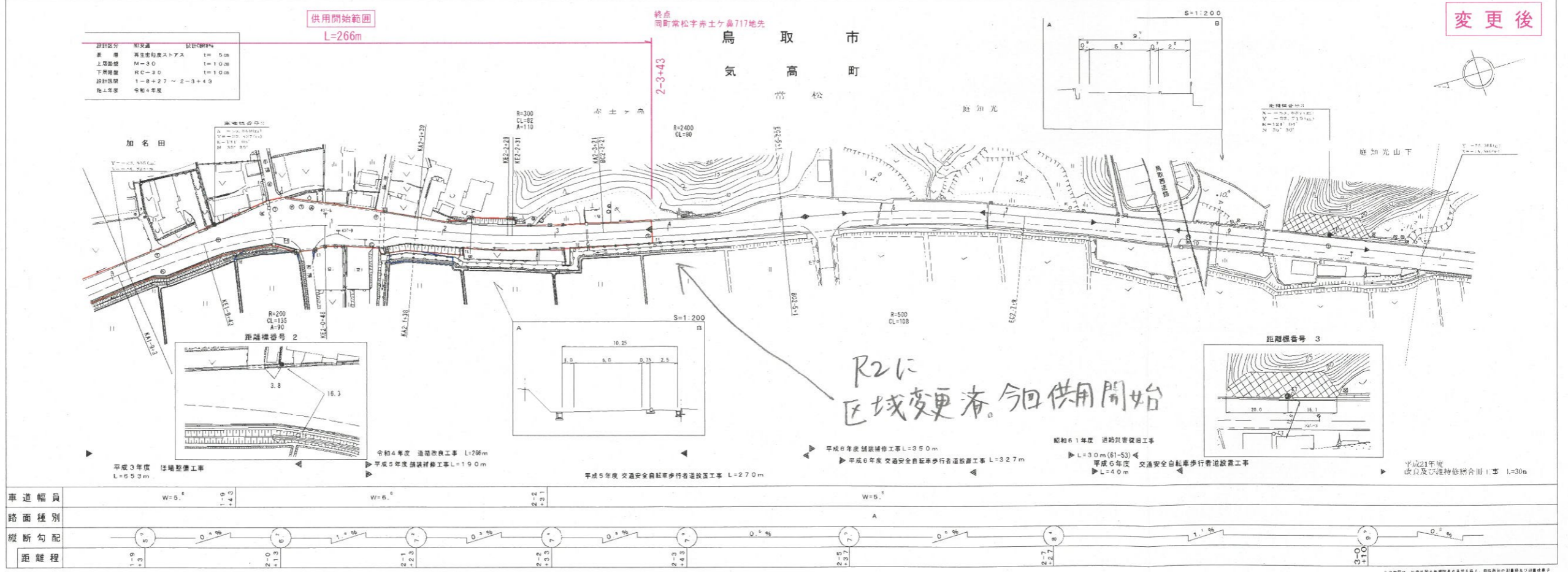
調整年月	令和 3年3月	図面縮尺	1 : 1000	路線コード	22-182	道路種別	一般県道	路線名	宝木停車場上光線	区間	1-9 ~ 3-1	図面番号	6-3
------	---------	------	----------	-------	--------	------	------	-----	----------	----	-----------	------	-----



有限会社アトラス
株式会社 ミッド

道路台帳付図

調整年月	令和 5年3月	図面縮尺	1 : 1000	路線コード	22-182	道路種別	一般県道	路線名	宝木停車場上光線	区間	1-9 ~ 3-1	図面番号	6-3
------	---------	------	----------	-------	--------	------	------	-----	----------	----	-----------	------	-----



有限会社アトラス
株式会社 ミッド
バイコンサルタント