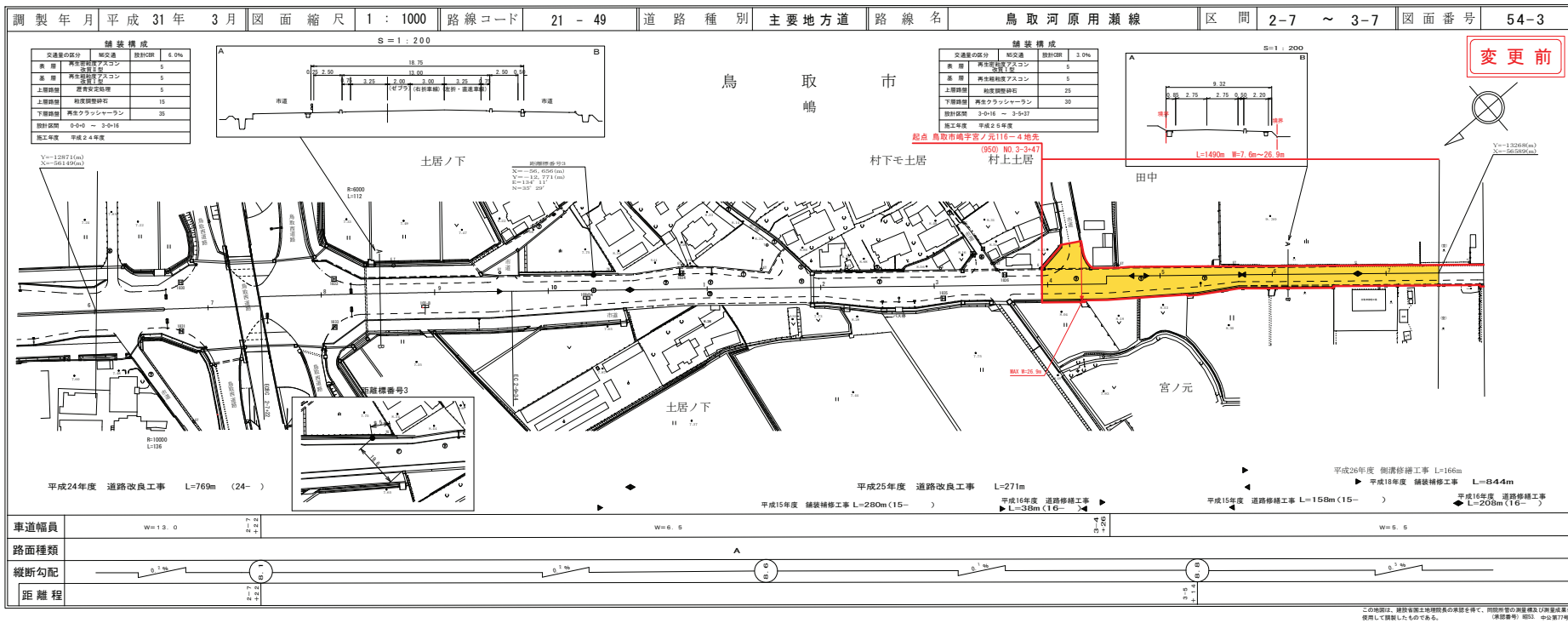


道 路 台 帳 付 図

鳥 取 県

路線コード
21-049
路線名
主要地方道 鳥取河原瀬線
① 1/4
変更位置
鳥取市嶋～野坂
変更理由
改良工事(交付金)(国補正)
L=1485m

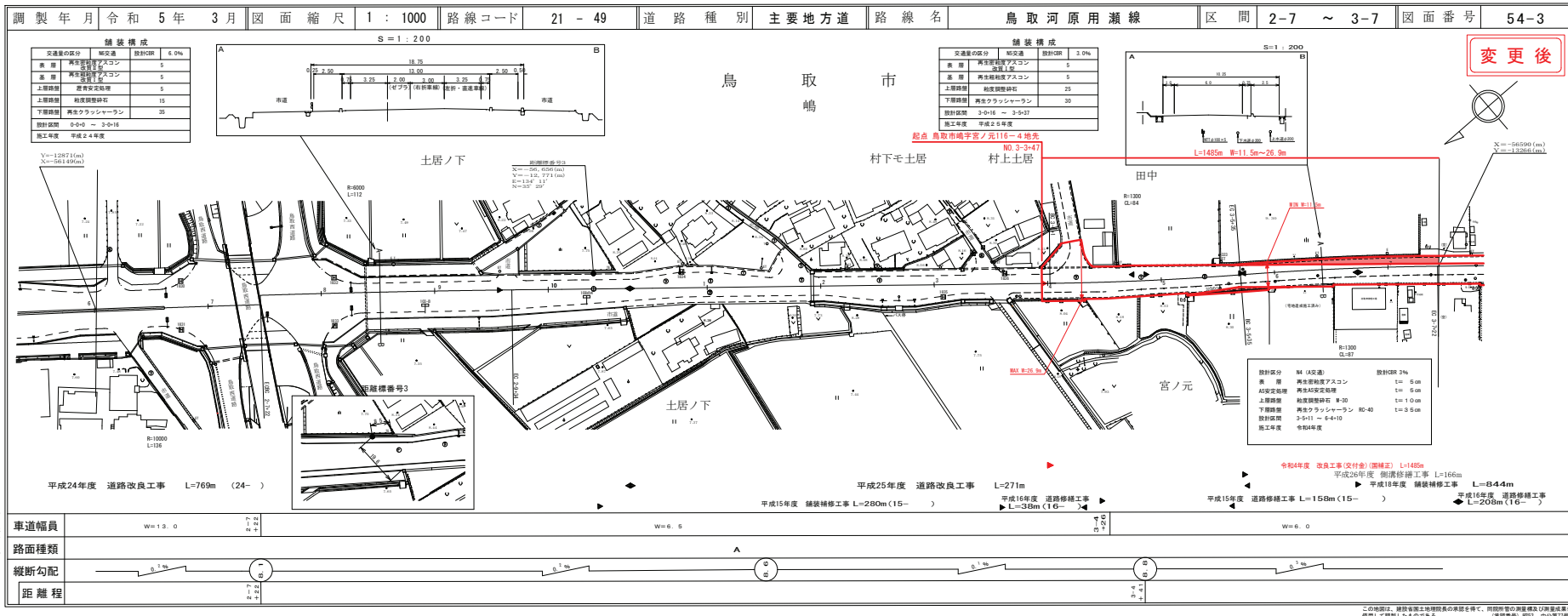


変更前

道 路 台 帳 付 図

鳥 取 県

株式会社アトラス



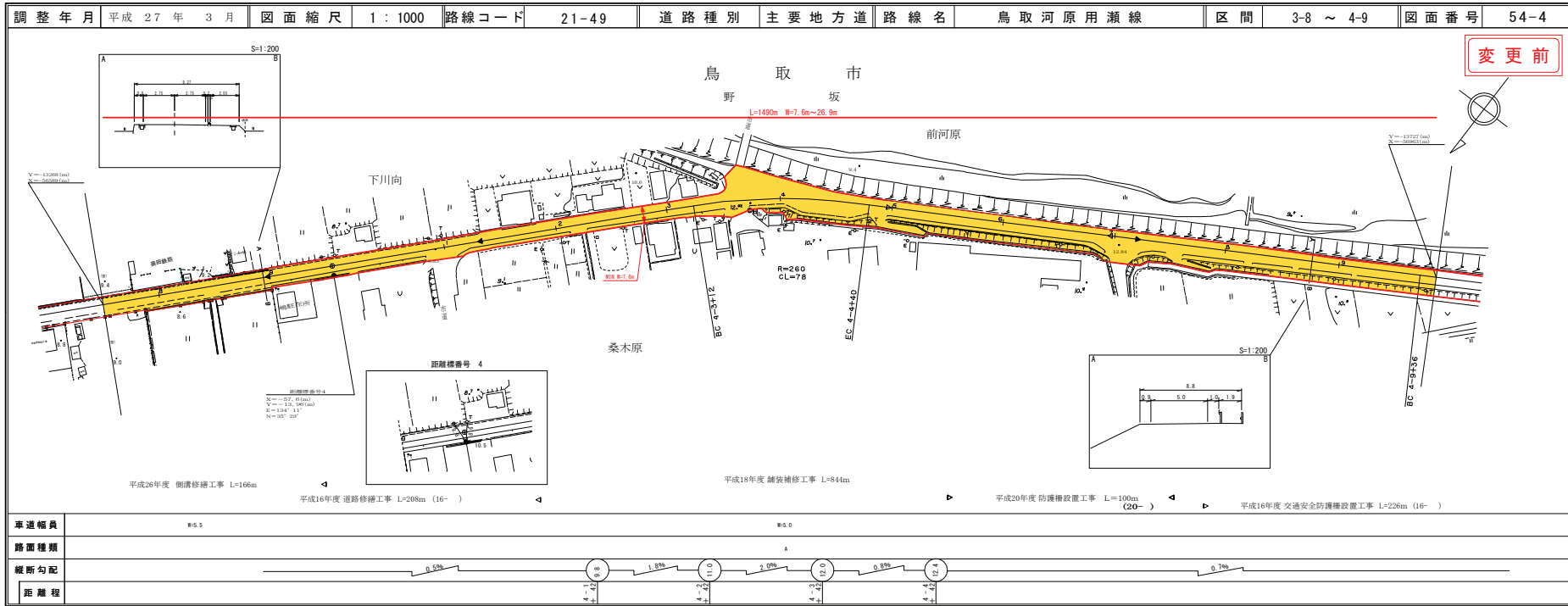
変更後

道路台帳付図

鳥取県

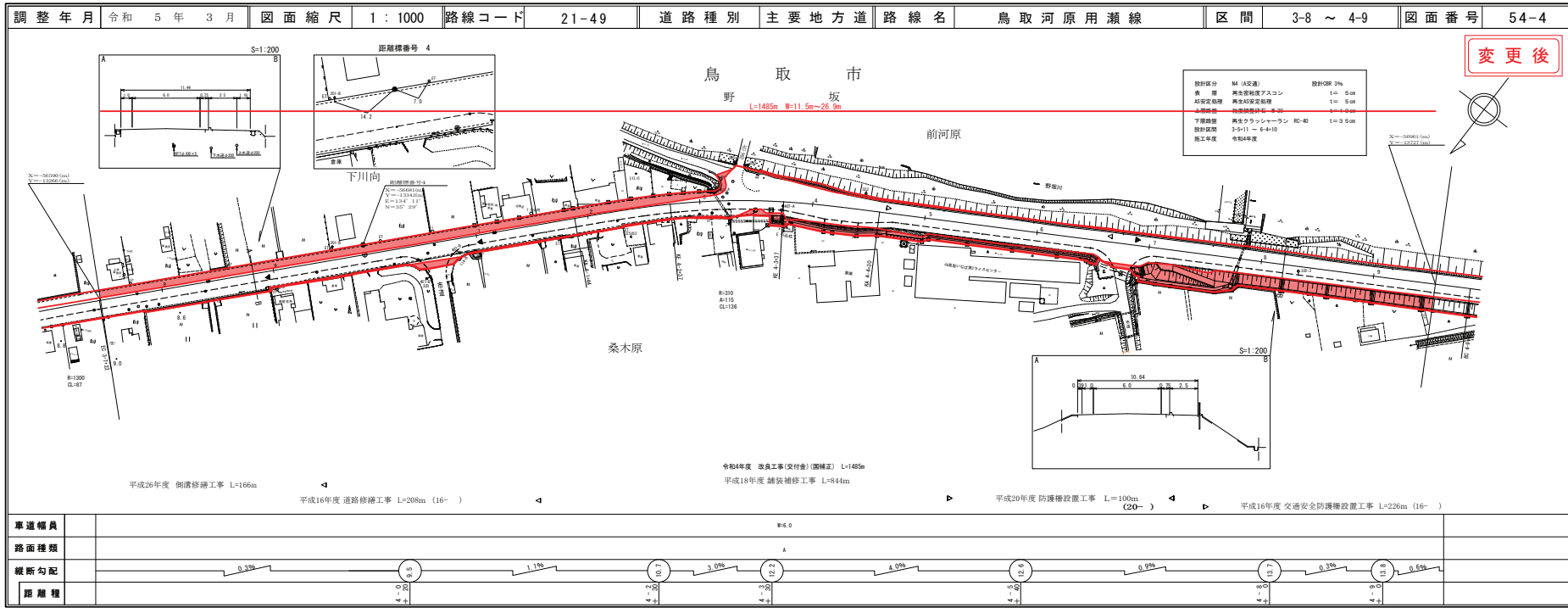
路線コード
21-049
路線名
主要地方道 鳥取河原用瀬線

① 2/4
変更位置
鳥取市嶋～野坂
変更理由
改良工事(交付金)(国補正)
L=1485m



道路台帳付図

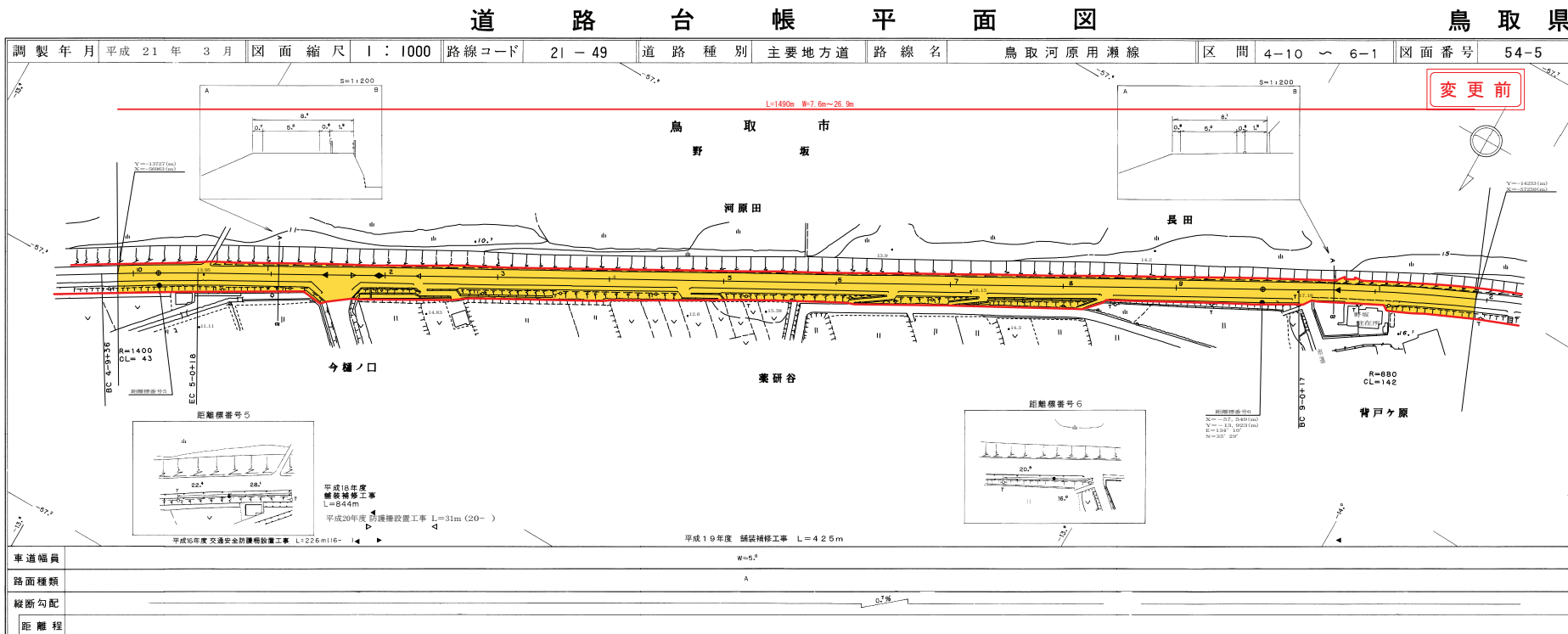
鳥取県



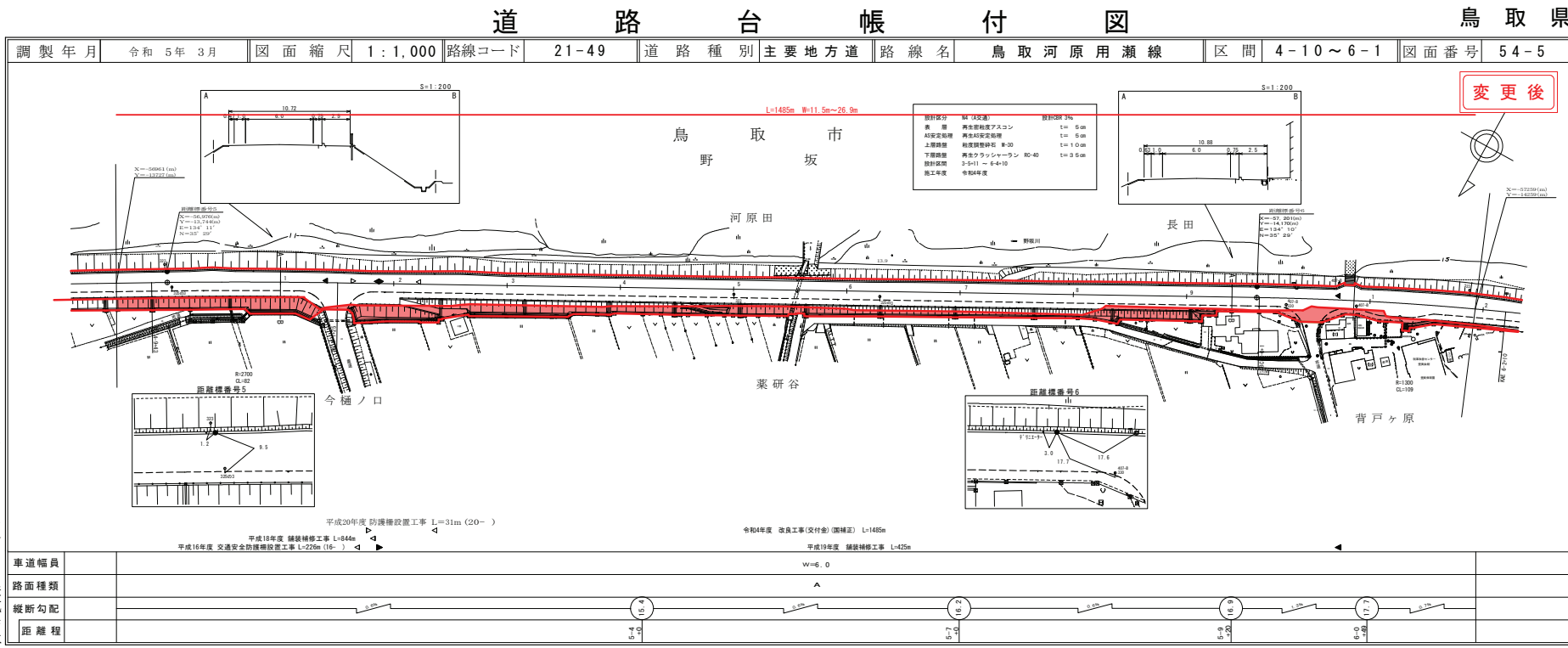
路線コード
21-049
路線名
主要地方道 鳥取河原用瀬線

① 3/4
変更位置
鳥取市嶋～野坂
変更理由
改良工事(交付金)(国補正)
L=1485m

サイトウコンサルタンツ株式会社



サイトウコンサルタンツ株式会社



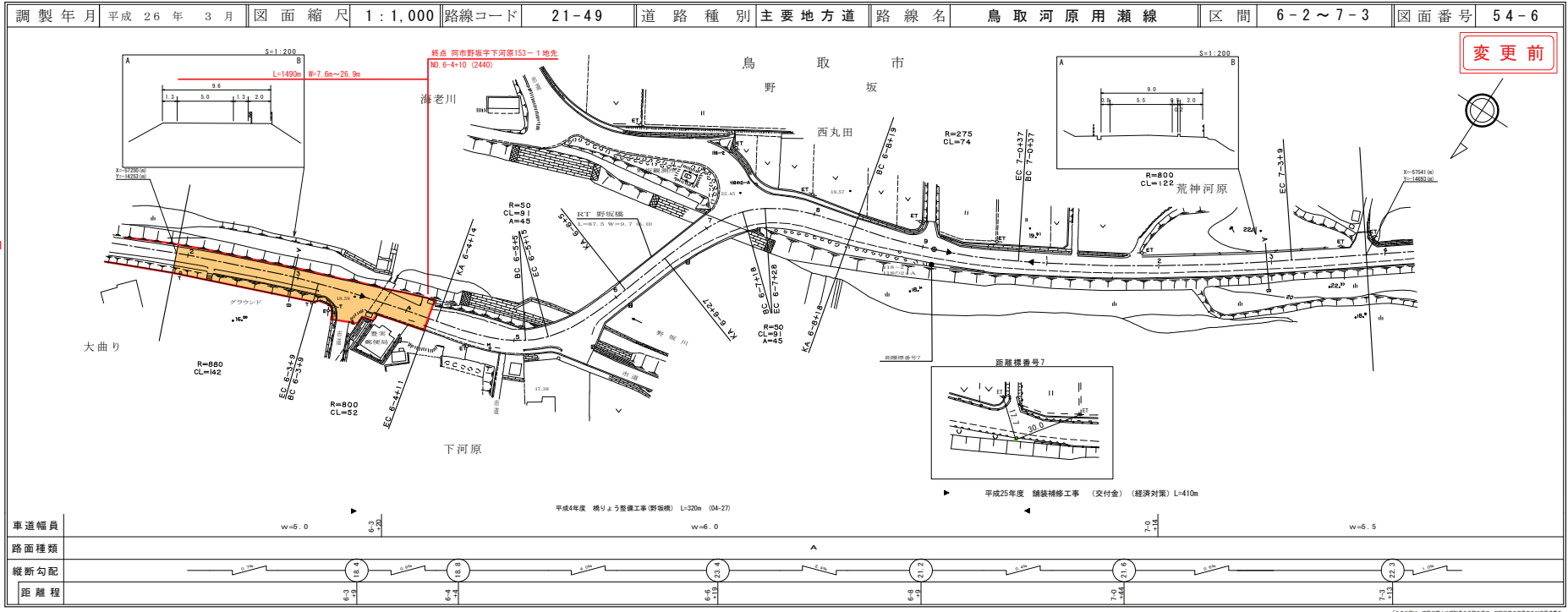
この図面は、資料等上地権者の承認を得て、現況の測量及び測量結果を
使用して作成したものである。(測量番号) 昭53、中公第77号

この図面は、資料等上地権者の承認を得て、現況の測量及び測量結果を
使用して作成したものである。(測量番号) 昭53、中公第77号

道路台帳平面図

鳥取県

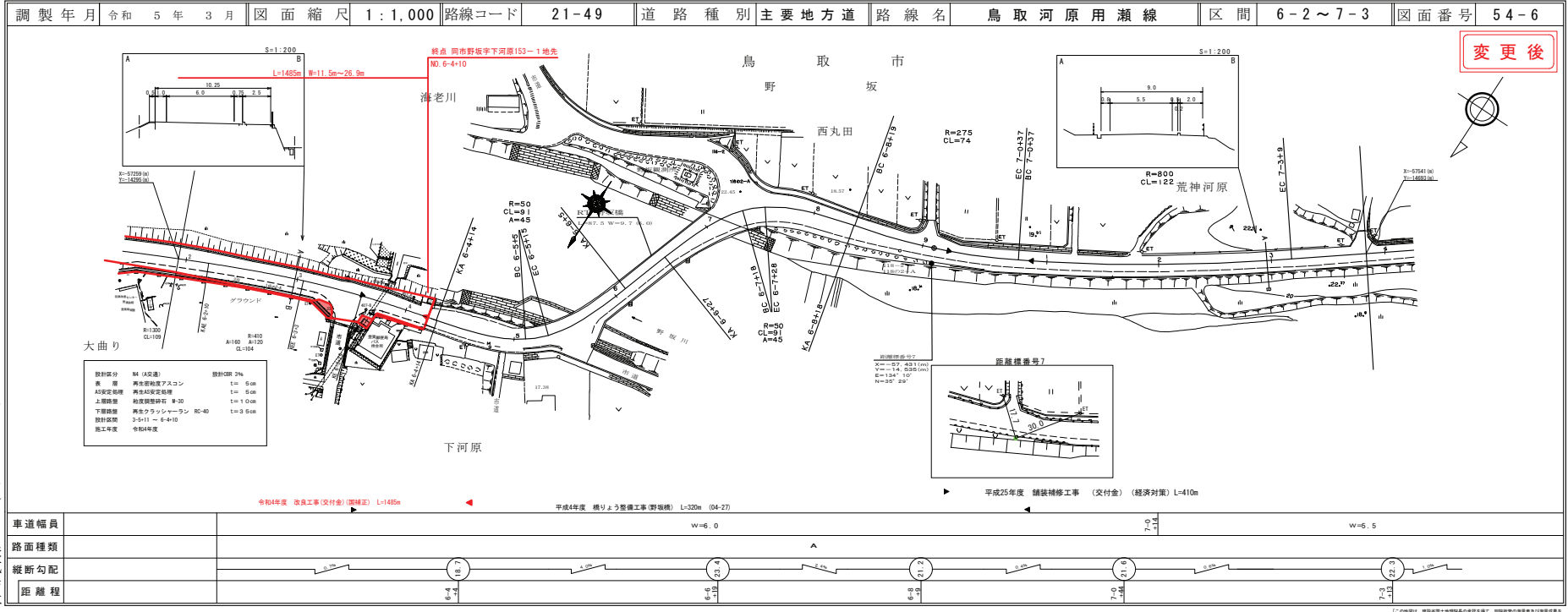
路線コード 21-049
 路線名 主要地方道 鳥取河原用瀬線
 ① 4/4
 変更位置 鳥取市嶋～野坂
 変更理由 改良工事(交付金)(国補正)
 L=1485m



サイトウコンサルタント株式会社

道路台帳付図

鳥取県



サイトウコンサルタント株式会社

© 2023 国土院。建設省国土院院長の承認を得て、国土院の所有及び複製等が認められて複製し、利用できます。 (建設省 国地院 04-27)