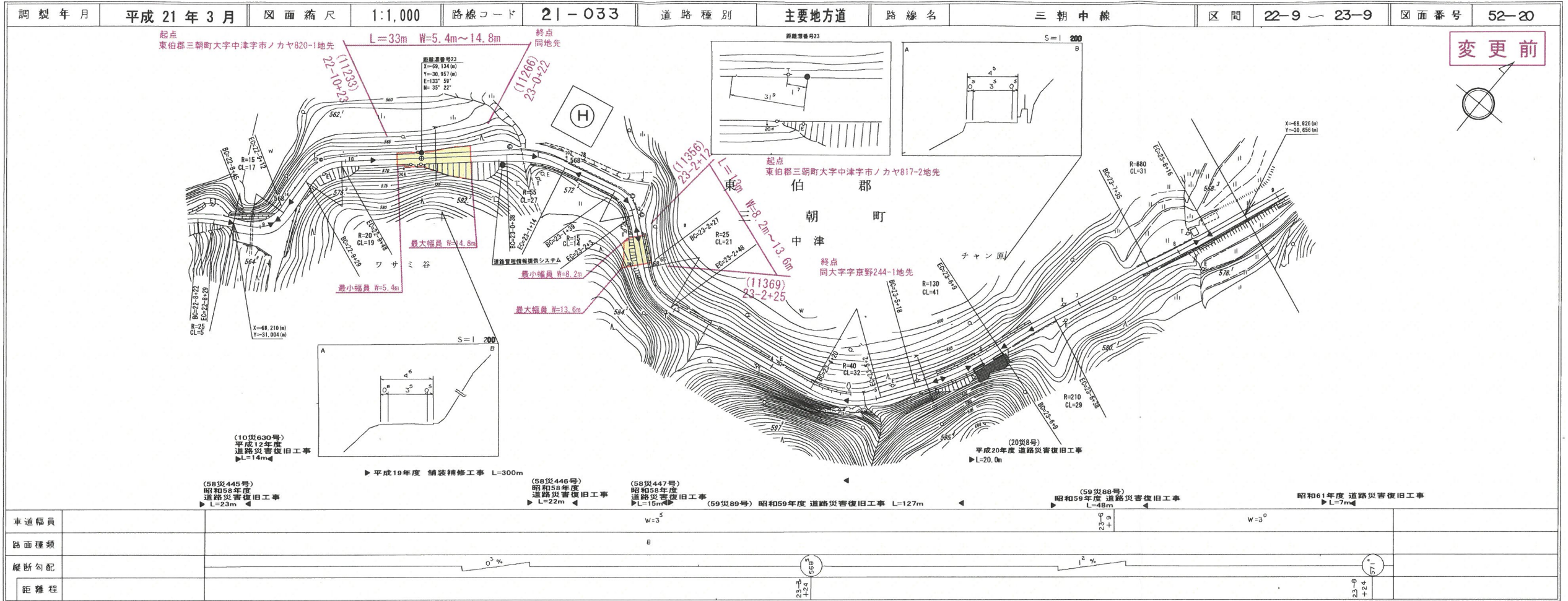


# 道路台帳平面図

鳥取県

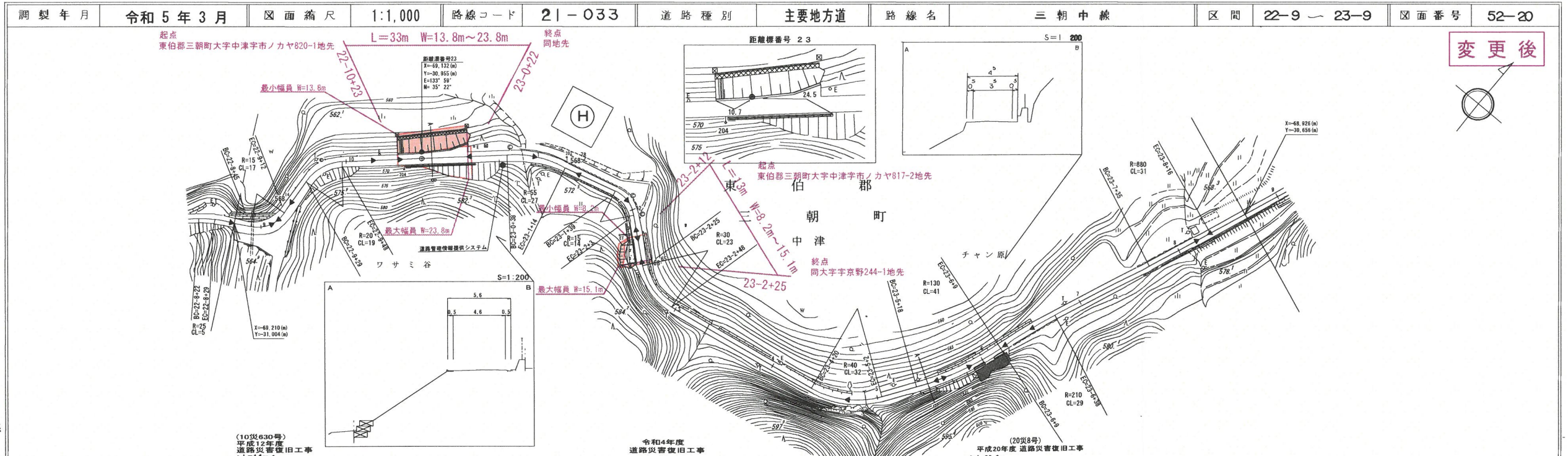


変更前

椿コンサルタント株式会社

# 道路台帳付図

鳥取県

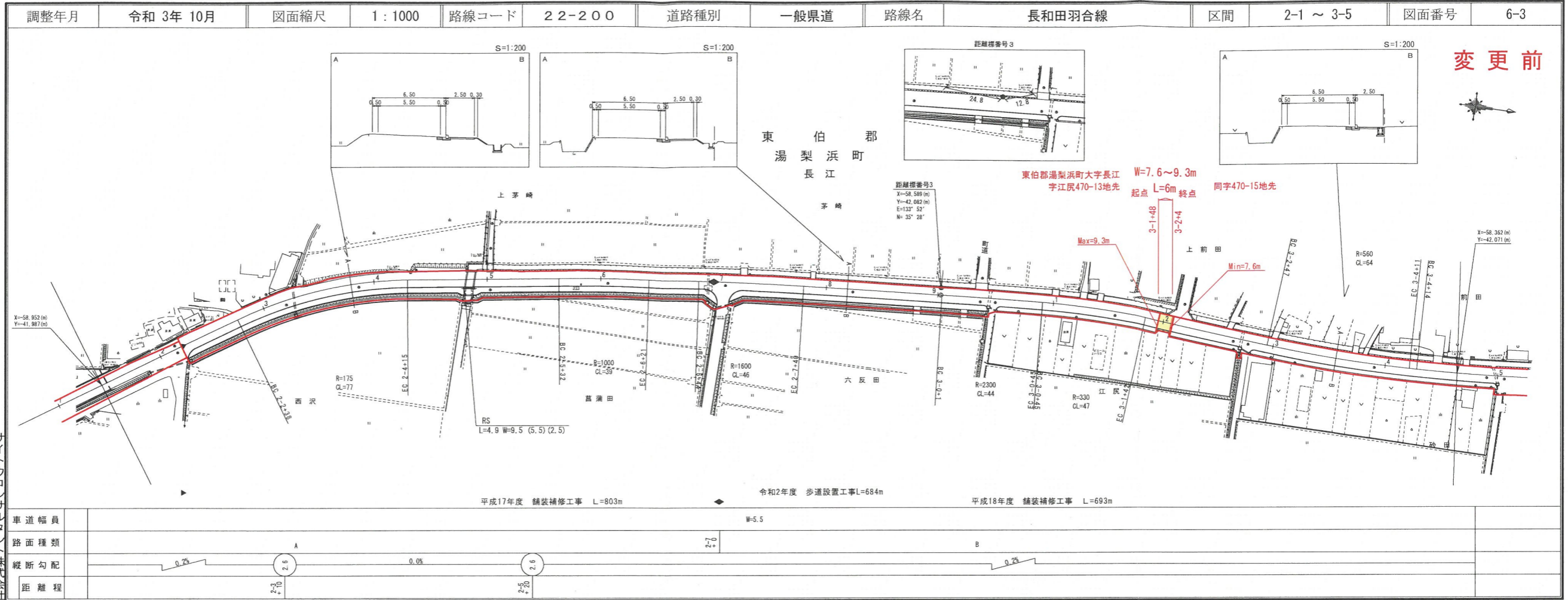


変更後

有限会社マツモトサ、椿コ

# 道路台帳付図

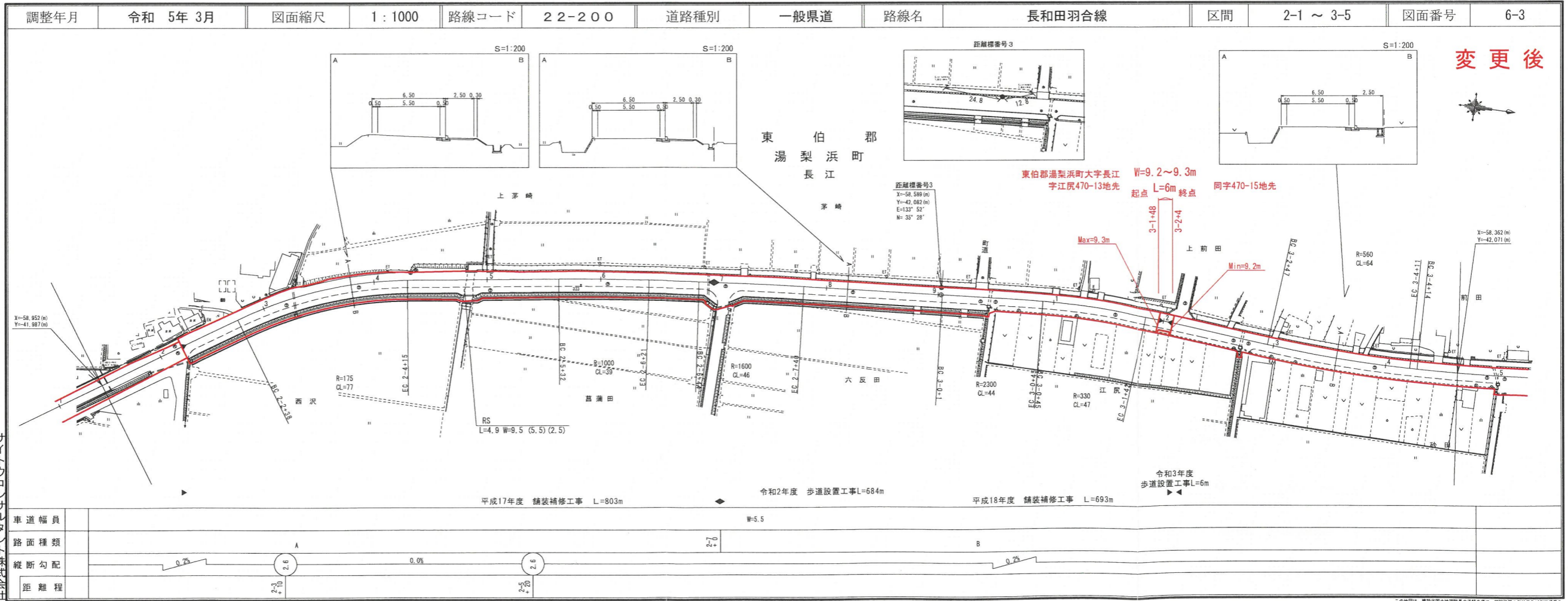
鳥取県



サイトウコンサルタント株式会社  
 ミット

# 道路台帳付図

鳥取県

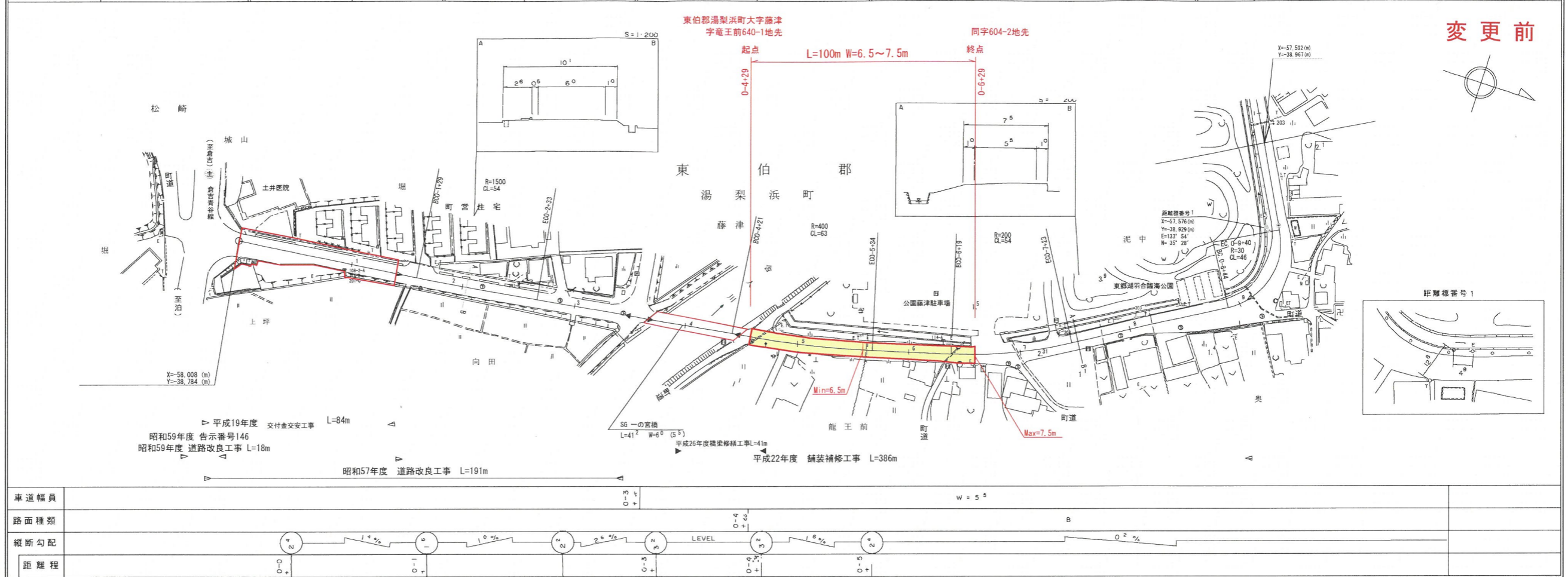


サイトウコンサルタント株式会社  
 ミット

# 道 路 台 帳 付 図

鳥 取 県

調整年月	平成 27 年 3 月	図面縮尺	1:1,000	路線コード	22-234	道路種別	一般県道	路線名	東郷羽合線	区間	0-0 ~ 1-1	図面番号	9-1
------	-------------	------	---------	-------	--------	------	------	-----	-------	----	-----------	------	-----

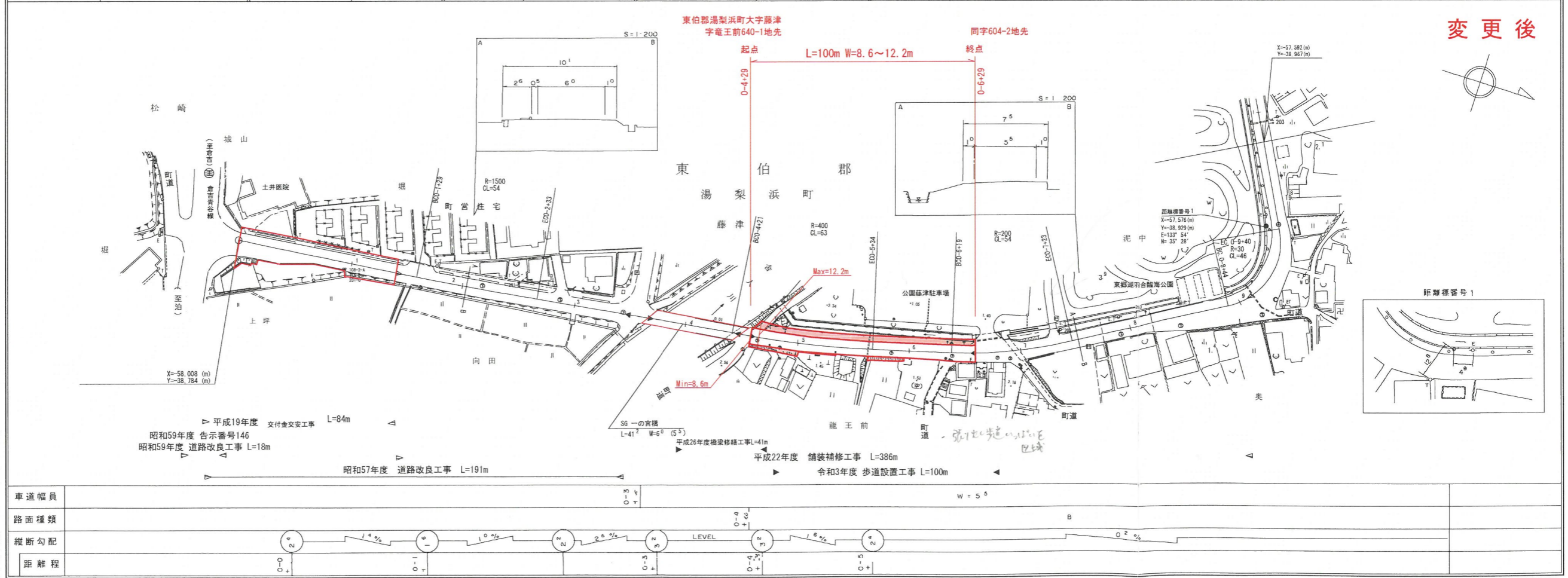


椿コンサルタント株式会社

# 道 路 台 帳 付 図

鳥 取 県

調整年月	令和 5 年 3 月	図面縮尺	1:1,000	路線コード	22-234	道路種別	一般県道	路線名	東郷羽合線	区間	0-0 ~ 1-1	図面番号	9-1
------	------------	------	---------	-------	--------	------	------	-----	-------	----	-----------	------	-----



椿コンサルタント株式会社

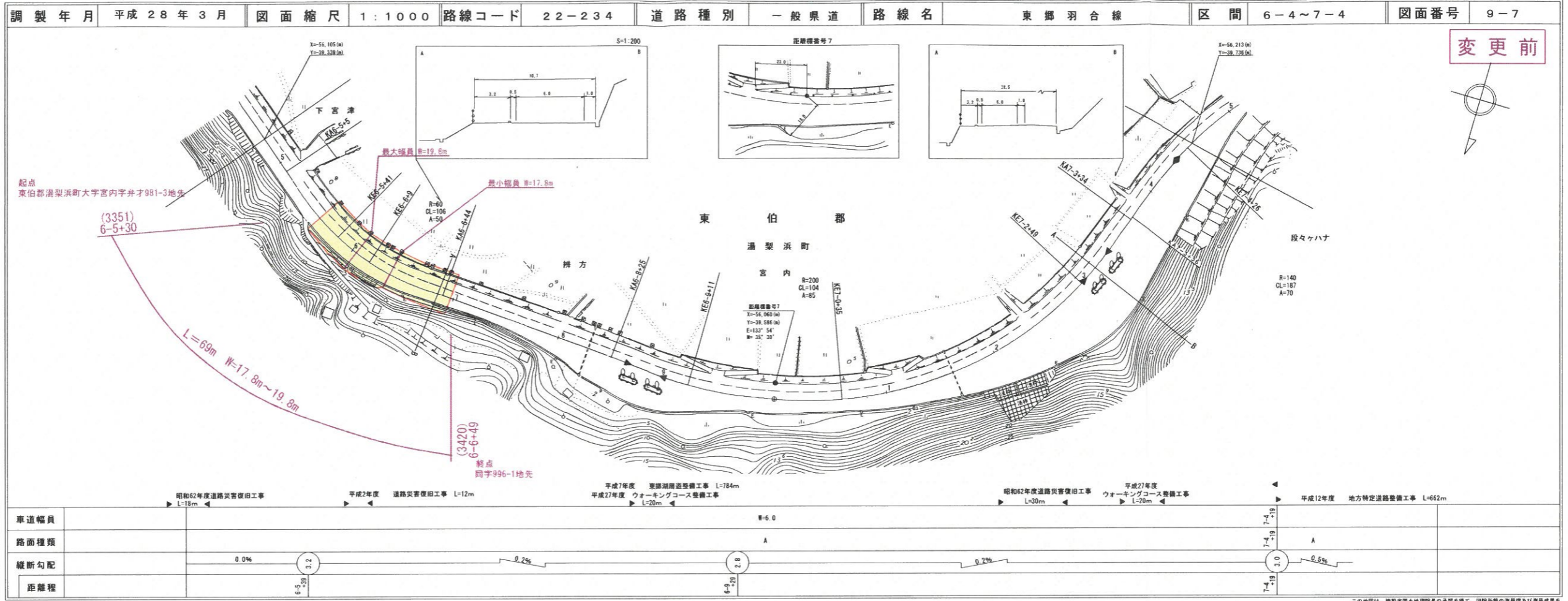
この図面は、建設省国土院の承認を得て、同院所管の測量及び測量成果を  
使用して作成したものである。 (昭55. 中測第105号)

この図面は、建設省国土院の承認を得て、同院所管の測量及び測量成果を  
使用して作成したものである。 (昭55. 中測第105号)

22-234  
東郷羽合線

道路台帳付図

鳥取県



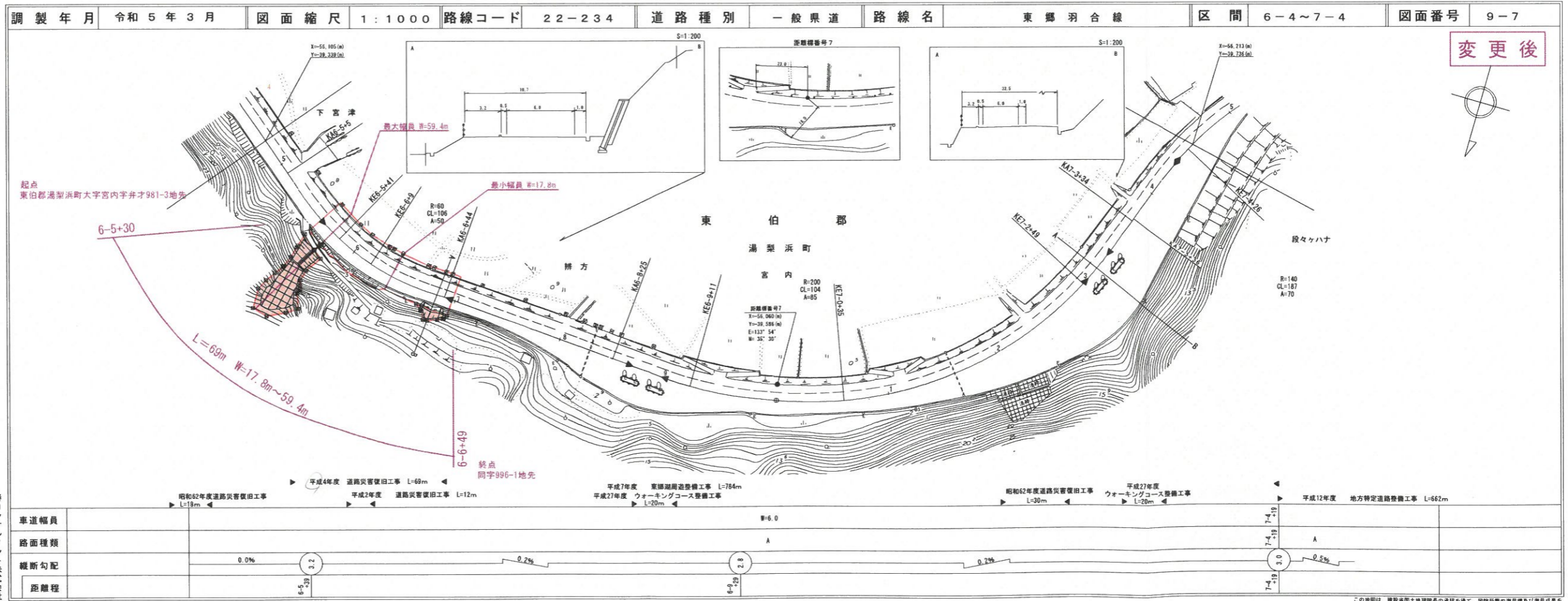
株式会社サント株式会社  
測量

この地図は、建設省国土院の承認を得て、同院所管の測量簿及び測量成果を使用して調製したものである。(測量簿) 昭55 中分第4号

変更前

道路台帳付図

鳥取県



株式会社サント株式会社  
測量

この地図は、建設省国土院の承認を得て、同院所管の測量簿及び測量成果を使用して調製したものである。(測量簿) 昭55 中分第4号

変更後