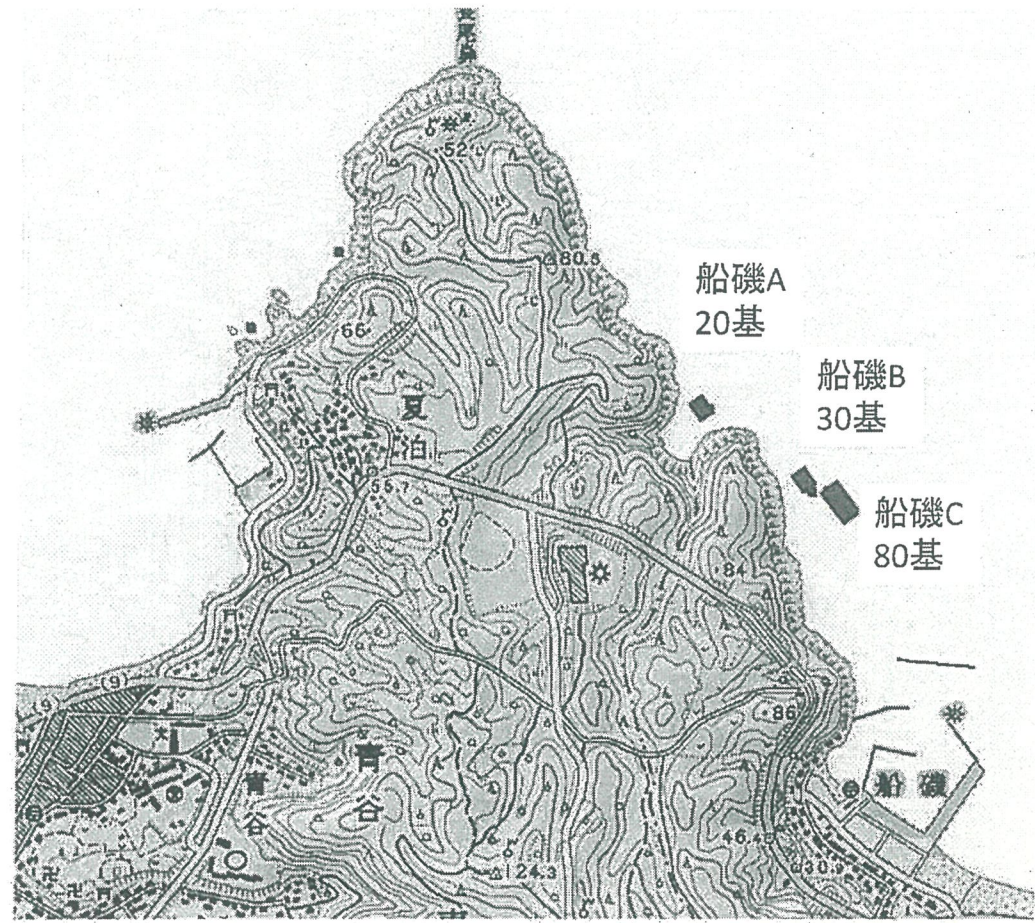
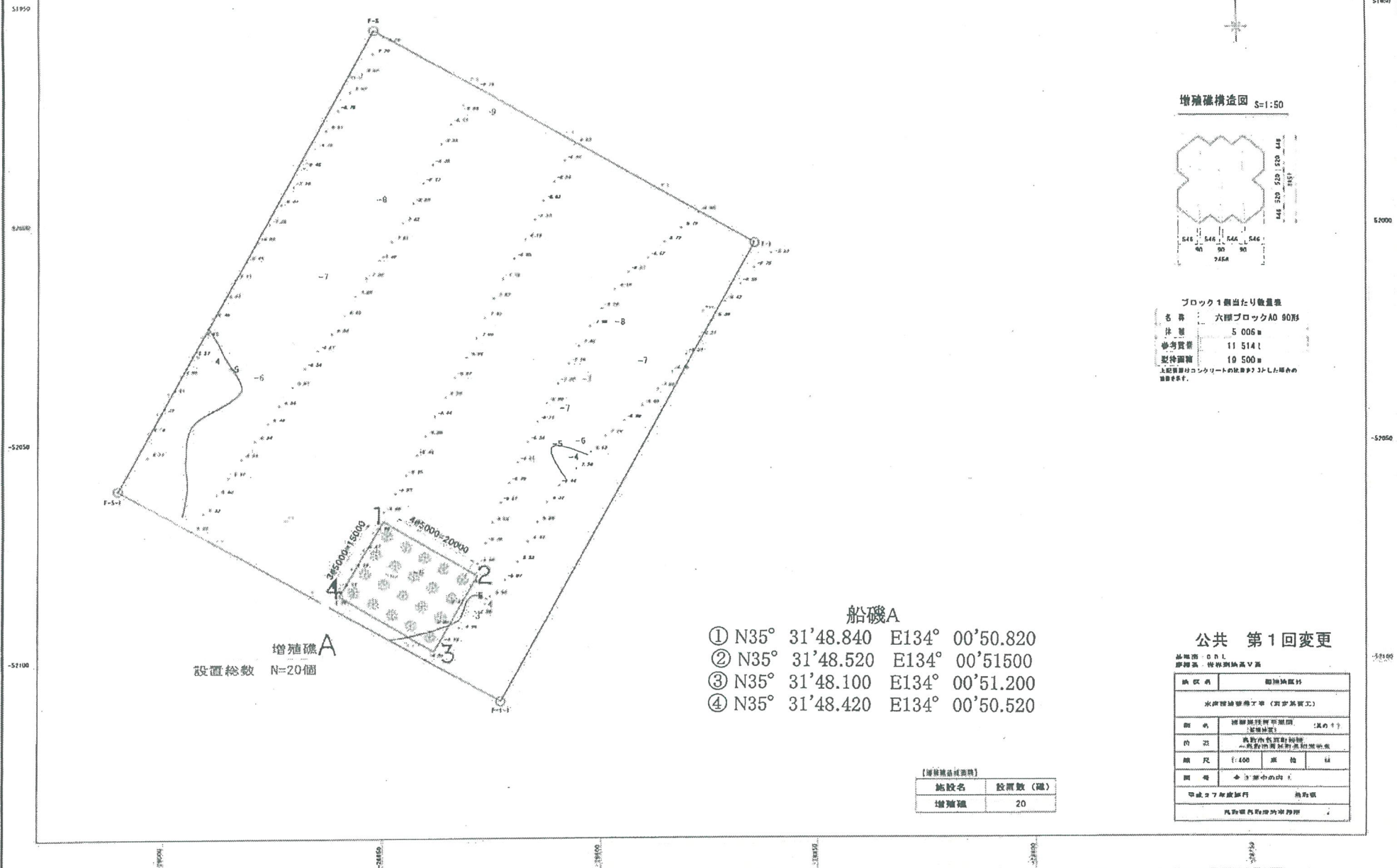


事業名 (地区名)		水産環境整備事業 鳥取沖地区 (一般) 船磯地区			
整備対象漁場 (工区) 名	所管	事業主体名	関係市町村名		関係漁業協同組合名
鳥取沖	本土(一般)	鳥取県	鳥取市		鳥取県漁業協同組合浜村支所
計画施設等	工種	計画数量		対象漁業種類名	対象水産生物名
増殖施設	着底基質工	事業全体	0.33ha	採貝漁業	イワガキ
		設置個数	130		

平面図



増殖礁設置平面図 (船磯地区) A S=1:400



増殖礁 A
設置総数 N=20個

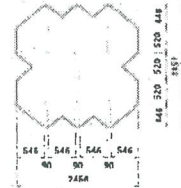
船磯A

- ① N35° 31'48.840 E134° 00'50.820
- ② N35° 31'48.520 E134° 00'51.500
- ③ N35° 31'48.100 E134° 00'51.200
- ④ N35° 31'48.420 E134° 00'50.520

【原簿抽出内容】

施設名	設置数 (礁)
増殖礁	20

増殖礁構造図 S=1:50



ブロック1個当たり数量表

名 称	六瓣ブロックA0 90形
体 積	5 006 m ³
標準質量	11 514 t
製作面積	10 500 m ²

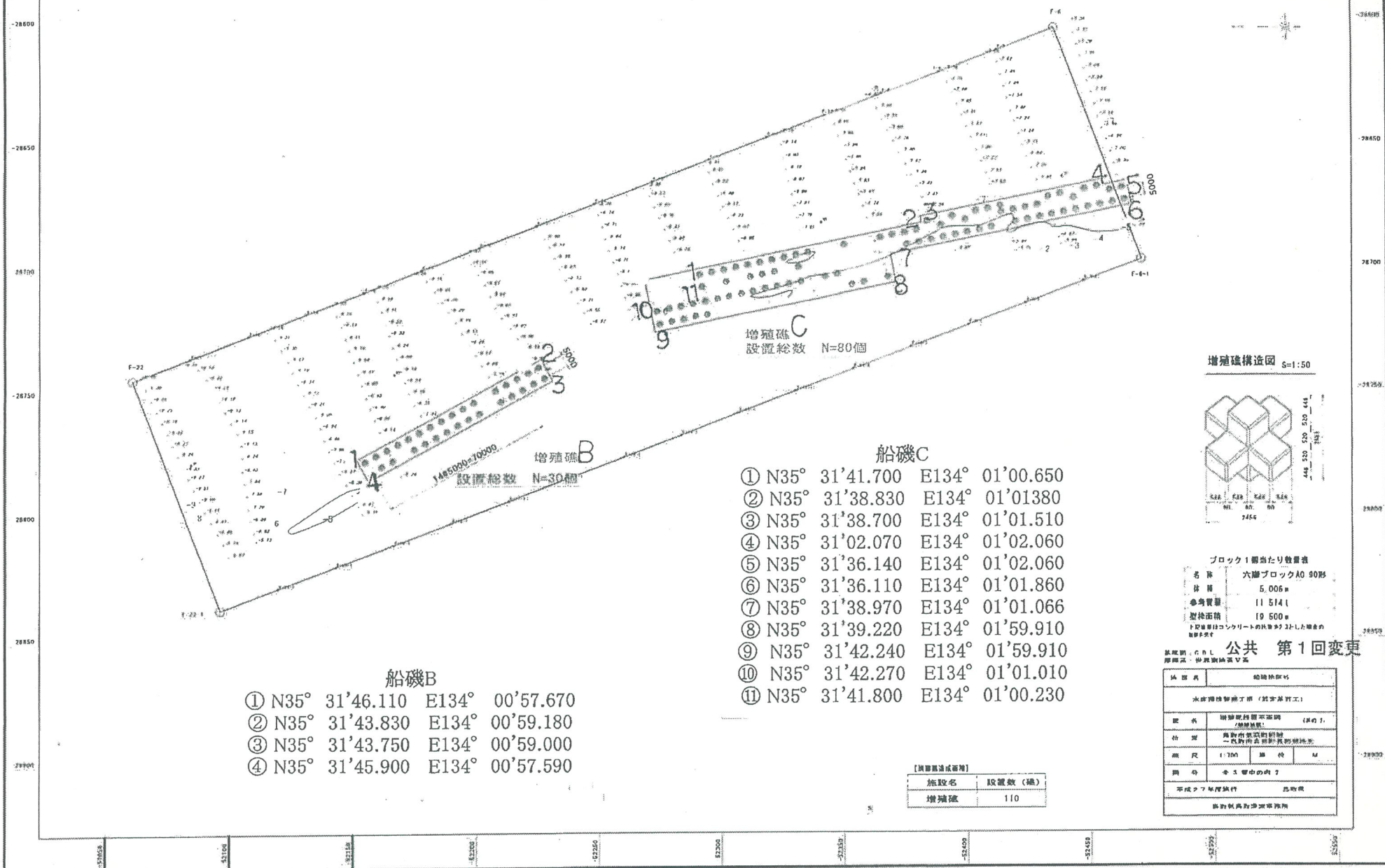
上記数量はコンクリートの比重が2.3とした場合の値である。

公共 第1回変更

基地名: ONL
原簿名: 海岸防備工事

施設名	施設種別
海岸防備工事 (防波堤工事)	
種 別	海岸防波堤工事 (防波堤)
内 容	防波堤工事 → 防波堤工事の増設
縮 尺	1:400 原 尺
備 考	※ 原簿中の内容
作成者: 国土交通省 国土院	
作成場所: 国土院 国土院	

増殖礁設置平面図（船磯地区） S=1:700



- 船磯B
- ① N35° 31'46.110 E134° 00'57.670
 - ② N35° 31'43.830 E134° 00'59.180
 - ③ N35° 31'43.750 E134° 00'59.000
 - ④ N35° 31'45.900 E134° 00'57.590

- 船磯C
- ① N35° 31'41.700 E134° 01'00.650
 - ② N35° 31'38.830 E134° 01'01.380
 - ③ N35° 31'38.700 E134° 01'01.510
 - ④ N35° 31'02.070 E134° 01'02.060
 - ⑤ N35° 31'36.140 E134° 01'02.060
 - ⑥ N35° 31'36.110 E134° 01'01.860
 - ⑦ N35° 31'38.970 E134° 01'01.066
 - ⑧ N35° 31'39.220 E134° 01'59.910
 - ⑨ N35° 31'42.240 E134° 01'59.910
 - ⑩ N35° 31'42.270 E134° 01'01.010
 - ⑪ N35° 31'41.800 E134° 01'00.230

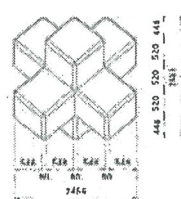
増殖礁C
設置総数 N=80個

増殖礁B
設置総数 N=30個

【設置計画表】

施設名	設置数(個)
増殖礁	110

増殖礁構造図 S=1:50



ブロック1個当たり数量表

名称	六面ブロックAO 90形
体積	5.006 m ³
参考質量	11.514 t
設置面積	19.500 m ²

トラスコンクリートの使用が23.1%増の
設計です

建設費 601.1 公共 第1回変更
建設費 601.1 建設費 601.1

施設名	建設費(円)
増殖礁	601.1

水産庁建設費(計) (建設費計)

施設名	建設費(円)	建設費(円)
増殖礁	601.1	601.1

建設費 601.1 建設費 601.1

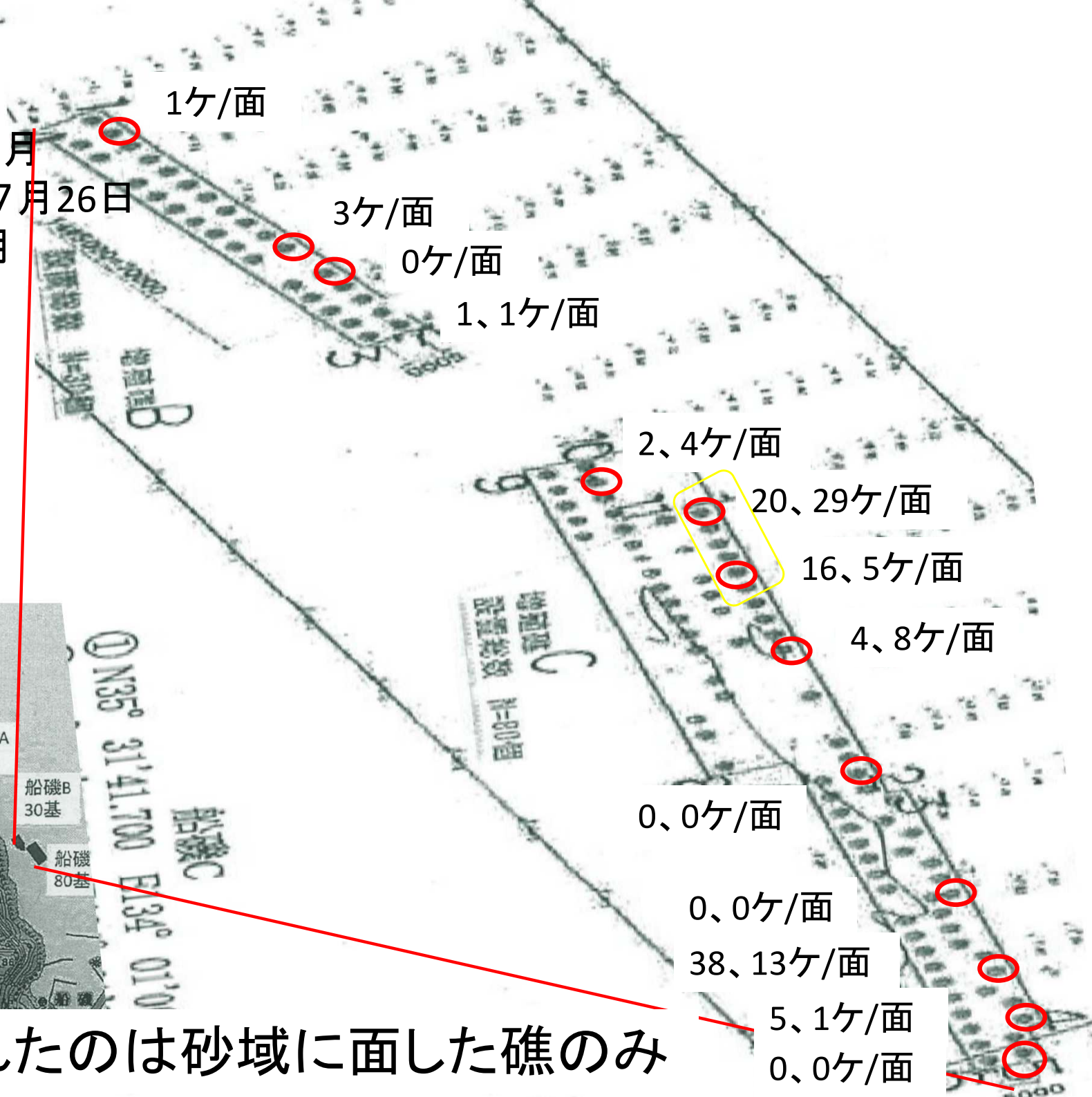
浜村(船磯)

設置数:110基

設置年:平成27年10月

調査年月:令和4年7月26日

経過年数:6年10カ月



●多く認められたのは砂域に面した礁のみ

船磯漁港 R6 礁 1 2 個 仮置き場

9. $886\text{ m}^2 \times 12\text{ 個} = 11832\text{ m}^2$



船磯 再設置場所

再設置12基
水深7-9m程度

既設
17ヶ所

仮置き
12基
陸上清掃用

漁
港
区
域

