

【鳥取県内の大学生の皆さん】

夏休みに 大学では経験できないような、  
いつもと違う『チャレンジ』してみない？



鳥取の地域を  
“どっぷり”知って  
体感・交流するワクワク  
1週間

交通費・宿泊費(実質)持ち出し“0円”!!  
お得に、同世代と"鳥取"をディープに楽しもう!

8/9~9/26



●週末住人deとっとりワーホリ●

参加者募集中!



実施主体：株式会社週末住人  
(滞在・宿泊拠点)  
体験と民泊もちがせ週末住人の家&体験と民泊もちがせ暮らしの旅人  
〒689-1201 鳥取県鳥取市用瀬町用瀬229  
〒689-1201 鳥取県鳥取市用瀬町用瀬510-4  
TEL.050-8883-9348 <https://shu-jiyun.com/>



週末住人

まずはお気軽にお話ししよう♪  
説明会&面談を  
随時開催中!

▼お申し込みはコチラ▼



新たな経験、つながりをGET!

ワーホリを終えた頃

きつこいは、

新しい居場所になっている



## とっとりワーホリとは?

とっとり暮らし  
★ ワーキングホリデーは、 ★  
鳥取県内外にお住いの皆さんが、  
単なる旅行ではない「とっとり暮らし」  
を体験し、鳥取を第2・第3のふるさと  
として、帰ってからも関わり続ける  
入口になるべく、鳥取の各地域に  
一定期間滞在し、働きながら、  
地域イベントや地域住民との  
交流を通して、  
田舎暮らしを体験する  
取組です。

## 滞在日程

A-1	8/9(金)~8/15(木)
B-1	8/16(金)~8/22(木)
B-2	8/23(金)~8/29(木)
C-1	8/30(金)~9/5(木)
C-2	9/6(金)~9/12(木)
D-1	9/13(金)~9/19(木)
D-2	9/20(金)~9/26(木)

## 参加者の声

出会えた人との会話、口にしたもの、目には見えないが幸せな気持ちのおかげで帰りました。



### POINT 1 /

#### 旅費&滞在費 補助アリ

往復交通費や宿泊費の補助があるので金銭面も安心◎※補助金額には上限、条件があります



### POINT 2 /

#### 観光+“地域”を体感

THE 鳥取観光を満喫しつつ、観光ではできない鳥取の地域交流や取材体験ができます!



### POINT 3 /

#### 色んな人とつながれる

同世代の大学生から~おじいちゃん・おばあちゃんまで。世代を超えた沢山の人のに出会える!

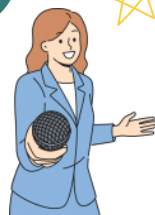
## ワーキング内容

●メインワーキング● ※就労形態：ボランティア  
鳥取県内のおしゃれなスポット・イクてる大人を取材&Web記事/動画制作(予定)

●サブワーキング●  
地元密着型カフェ/フリースクール /主体性を大事にした塾&教育系課外活動のお手伝いetc...

### ★ レア体験 ★

【県外から参加してくれたワーホリ生と一緒に進んだり、食事を楽しむ】特別ミッションも!



詳しくはコチラをチェック!

