

# まなびの森学園通信

第2号 令和5年(2023年)7月発行





へえ〜！ワクワクするね！入学試験や授業内容が気になるなあ

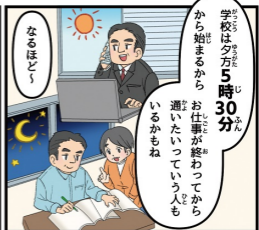
### 時間割

(1日のスケジュール予定)

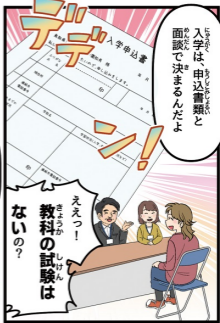
0校時	16:45~17:25	(40分)
はじめの食	17:30~17:40	(10分)
1校時	17:45~18:25	(40分)
2校時	18:30~19:10	(40分)
休憩	19:10~19:20	(10分)
3校時	19:20~20:00	(40分)
4校時	20:05~20:45	(40分)
おわりの食	20:45~20:55	(10分)

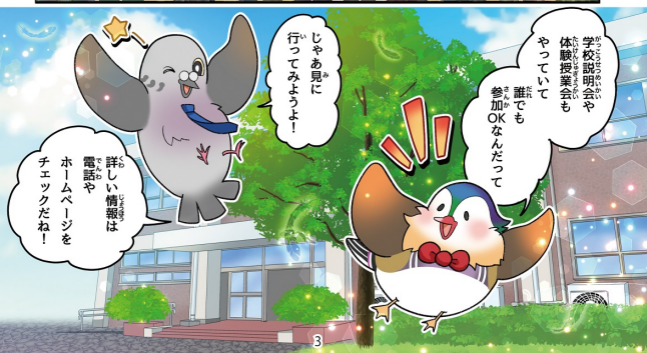
1日のスケジュールはこんな感じらしいよ！

通常の授業時間



※4校時は個別学習や、早く帰る人のために4校時目と同じ授業を行います。





# 鳥取県立 まなびの森学園

## 3つのよこび

「学ぶ」  
よこび

「つながる」  
よこび

「社会の中で生きる」  
よこび

# 令和6年4月開校

入学者募集期間 令和5年10月2日(月)から12月28日(木)

入学対象となる方

次のすべてにあてはまり、中学校での学び直しを希望する人です。

- 令和6年4月1日時点で、鳥取県に住んでいる人 国籍は問いません
- 令和6年4月1日時点で、15歳以上の人 ※平成21年(2009年)4月1日以前に生まれた人
- 次のいずれかにあてはまる人

- ・ 不登校や病気などさまざまな理由により、十分な教育を受けられないまま中学校を卒業した人。
- ・ 小学校や中学校を卒業していない人。
- ・ 本国や日本で十分に小学校や中学校の教育を受けられなかった外国籍の人。

入学は  
申込書類と面談で  
決定します！  
教科の試験は  
ありません。

## 学校までのアクセス

鳥取県立まなびの森  
学園開校地

鳥取県教育センター



鳥取市湖山町北5丁目201番地



入学を検討されている方は、まず以下の問い合わせ先にご連絡ください。

鳥取県教育委員会事務局

小中学校課 県立夜間中学設置準備室

〒680-8570 鳥取市東町1丁目 271番地

TEL. 0857-26-7500 FAX. 0857-26-8170

✉ [nightschool-j@pref.tottori.lg.jp](mailto:nightschool-j@pref.tottori.lg.jp)

鳥取県 夜間中学 |



ホームページ

問い合わせ先