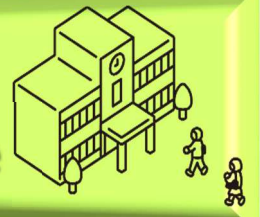


Ang Panggabing Middle School ng Tottori Prefecture



Ang Tottori Prefectural Lupon ng Pang Edukasyon ay nilikha itong Panggabing Middle School para sa mga indibidwal na gustong makaranas muli ng pag-aaral na batay sa paaralan. Ang Lupon ay umaasa na mas maraming tao ang makakaalam tungkol sa pagkataong ito para sa mga tao na makapag-aral sa naangkop sa kanilang mga indibidwal na kalagayan.

2024 ng Abril

Inaasang Pagbubukas

~Anong klaseng Paaralan ito?~

Ito ay isang Panggabing Middle School na katulad ng mga na sa Tottori



【Sino ang makakadalo?】

Mga residente ng Tottori, anuman ang nasyonalidad, higit sa edad ng sapilitang edukasyon

- Hindi nakatapos sa elementar ya o Middle School
- Makapagtapos sa Middle School ngunit hindi nakapag-aral nang sapat dahil sa sakit o iba pang dahilan



【Pang kalatang-ideya ng paaralan】

- Matrikula: Libre
- Estelo ng klase: May siyam na paksa, Limang araw buwat linggo
(Sa sariling bilis ng mga mag-aaral)
- Sertipikasyon : Middle School Diploma (nakuha sa isa hanggang tatlong taon)
- Lokasyon: Tottori Pref. Education Centre (5-201 Koyama Kita, Tottori)



Gumamit ng Computer o Tablet



#Dito Nagsisimula ang Pag-aaral

Sa website ng Ministri ng Edukasyon

Mula sa "Narinig mo na ba ang Panggabing Middle School?"



Talaan ng Oras (Halimbawang Iskedyul)

17:30~17:40	(Sampung Minuto)	Mga Gawain sa Eskwelahan
17:45~18:25	(Apat na pung Minuto)	Unang Period
18:30~19:10	(Apat na pung Minuto)	Pangalawang Period
19:10~19:20	Sampung Minuto	Pahinga
19:20~20:00	(Apat na pung Minuto)	Pangatlong Period
20:05~20:45	(Apat na pung Minuto)	Pang-apat na Period

Pansanantalang Programa sa Paaralan



2024

«Taong Panuruan 2024»

Simula sa Abril

2023

«Taong Panuruan 2023»



2022 «Taong Panuruan 2022»

- ☆Panggabing Middle School Symposium (Kasama ang mga Espesyalista)
- ☆Pampublikong Pagpupulong at Pagpapaliwanag
- ☆Pampublikong Komento (Katugunan mula sa mga Lokal na Residente)
- ☆Mga Panukala para sa Pangalan ng Paaralan at iba pa



- ★Pagpupulong at Pagpapaliwanag
- ★Mga Indibidwal na Konsultasyon at sa Matrikula
- ★Pangangalap ng mga Estudyante
- ★Panayam sa mga Estudyante at iba pa

Q1 Unang Tanong: Anong uri ng pag-aaral ang magaganap dito?

Ang Kurikulum ay sa lahat ng mga asignaturang Middle School

Maaaring mag-aral ang mga mag-aaral ayon sa kanilang mga Indibidwal na pangangailangan at kondisyon. Ang remedial na gawain sa elementarya ay maaari ding saklawin kung kinakailangan.

Ang mga paglalakbay sa paaralan at araw ng palakasan ay inaasanan din isasama sa programa.



Q2 Pangalawang Tanong: Magkano Iyan

Tulad ng lahat ng mga Middle School ng estado, walang matrikula o anumang bayad para sa mga textbook.

Maaaring kailanganin ng mga mag-aaral na magbayad para sa ilang partikular na materyales o tumulong sa pagpopondo ng ilang partikular na kaganapan.



Q3 Pangatlong Tanong: Kailanganin ko bang dumalo ng buong tatlong taon?

Sa tuntunin, ng programa ay para sa tatlong taon, limang araw bawat linggo.

Kung ikaw dumalo sa Middle School ngunit huminto sa kalagitnaan, maaari kang makapasok sa programa bilang isang mag-aaral sa ikalawang taon.



Q4 Pang-apat na Tanong: Ano ang dapat kong gawin para makapagsimula?

Kung interesado ka, pumunta sa explanatory meeting para malaman kung ano ang tungkol dito.

Maaari mong tingnam ang paaralan pakinggan ang tungkol sa programa nang detal-yado.

Huwag mag-atubiling tumawag sa amin kung may iba ka pang gustong malaman.



Para sa impormasyon at katanungan makipag-ugnayan sa Tottori Prefectural Lupon ng Pang Edukasyon. Sangay ng Middle School

Address : 1-271 Higashi-machi, Tottori City

Telepono : 0857-26-7500 FAX : 0857-26-8170

Email : nightschool-j@pref.tottori.lg.jp

Web : <https://www.pref.tottori.lg.jp/305609.htm>



Tingnan mo dito upang matuto nang higit pa tungkol sa Panggabing Middle School

