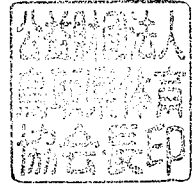




体 協 第 7 4 号
平成 2 8 年 4 月 2 8 日

鳥取県知事 平井伸治 様

公益財団法人鳥取県体育協会
会 長 油 野 利 博



平成 2 7 年度事業報告書（鳥取県立鳥取産業体育館・鳥取県営鳥取屋内プール）について

このことについて、鳥取県立鳥取産業体育館及び鳥取県営鳥取屋内プールの管理運営に関する協定書第 1 0 条の規定に基づき別紙のとおり提出します。

平成27年度 事業報告書

施設名： 鳥取県立鳥取産業体育館
鳥取県営鳥取屋内プール

指定管理者 公益財団法人鳥取県体育協会

目 次

1 管理施設の管理の業務の実施状況

- (1) 管理体制
- (2) 管理業務実施状況

2 管理施設の利用に係る利用者の利用状況及び料金の収入の実績

- (1) 鳥取産業体育館
- (2) 鳥取屋内プール

3 管理施設の管理に係る経費の収支状況

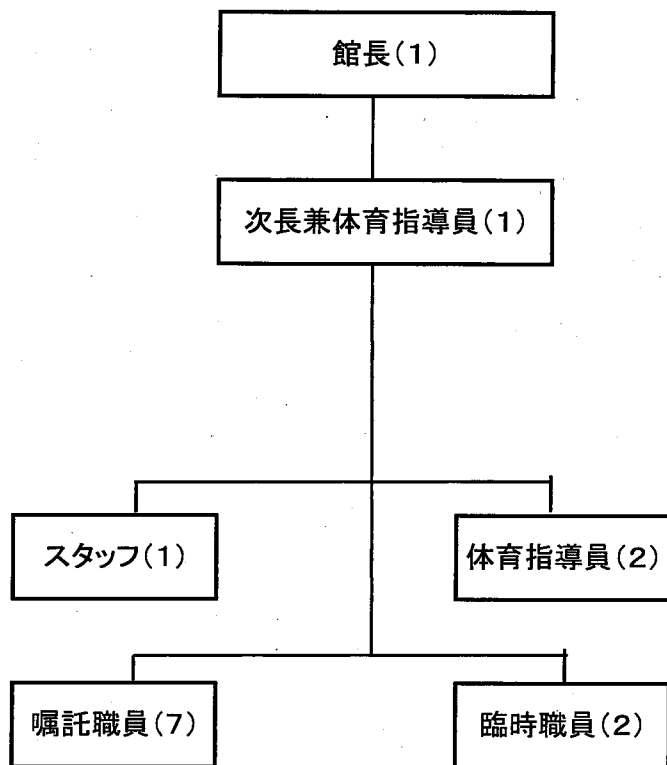
4 管理施設の職員に係る雇用条件及び労働状況

5 その他

- (1) 利用促進の状況
- (2) 管理上成果等特記事項

1 管理施設の管理の業務の実施状況

(1) 管理体制



1 管理施設の管理の業務の実施状況

(2) 管理業務実施状況

事業計画	実施状況	効果
<p>・スポーツへのきっかけづくり</p>	<p>・定期的に障がい者を対象にした、「障がい者スポーツ教室」を実施。(毎週木曜日)</p> <p>・「障がい者水中運動教室」を新たに開催。(月2回火曜日)</p> <p>・当日参加型のスポーツ教室として「高齢者スポーツ教室」を開設し継続実施。</p> <p>・ニュースポーツ用具の充実を図り、また、利用方法の説明や要請があれば指導のサービスを実施。</p> <p>・随時利用者の方の希望に応じ、正しい泳ぎ方、水中ウォーキング等のワンポイントアドバイスを実施。また、集中して指導を行うワンコインレッスン(100円(15分間))を体育館・プールともに実施。</p>	<p>・障がい者の方がスポーツへのきっかけづくりが行えた。</p> <p>・「高齢者スポーツ教室」に変更。</p> <p>・市内の小・中学校に outgoing「キンボール」の普及に努めた。</p> <p>・フォームのチェックや練習内容の相談もあり利用者には好評。特に夏場に向かってワンコインレッスンの依頼が多くあった。</p>
<p>・誰もが利用し易い施設づくり</p>	<p>・沿道整備 定期的にタイワンギクの除草作業及び、周辺の草刈り作業実施。</p> <p>・ロビー内整備 サロンコーナー及び観葉植物設置。飲食販売コーナー(イベント時)の開設。</p> <p>・芝生広場 利用者に好評なことから、芝生広場を利用しイベントに貢献した。</p> <p>・雨天時芝生広場の階段が滑りやすいため、滑り止めを施した。</p> <p>・利用しやすい施設にするためユニバーサル化を推進。 「耳マーク」「ハートプラスマーク」等を玄関扉や受付に設置。また、プール利用の注意事項の外国版(英語、韓国語)を作成し外国人利用者へ対応。</p> <p>・「こどもの日」「七夕」「クリスマス」などの行事ごとにイルミネーション等で館内を装飾。</p>	<p>・沿道がタイワンギクで赤く染まり、道行く人々を楽しませた。また、鑑賞会もたくさんの方の来場があり、好評であった。</p> <p>・利用者に好評。</p> <p>・子供や親子づれに大変好評である。</p> <p>・利用者から「滑りにくくなりました。」と好評である。</p> <p>・館内が華やかな雰囲気になり、利用者に好評。</p>
<p>・鳥取県との連携</p>	<p>・スポーツイベント「ローソニック小学生さわやか卓球大会」を開催。</p> <p>・鳥取県東部地区中学校総合体育大会の会場提供と運営に協力。</p> <p>・県民スポレク祭の会場提供と運営に協力。</p>	<p>・小学生の参加者195人、観客及び応援者約130人計325人が来館し大変な賑わいを見た。</p>

2 管理施設の管理の業務の利用者の利用状況 3 管理施設の利用に係る料金の収入の実績

(1)鳥取産業体育館

(単位:円)

区	分	4月			5月			6月			7月			8月			9月						
		件数	利用者数	金額	件数	利用者数	金額	件数	利用者数	金額	件数	利用者数	金額	件数	利用者数	金額	件数	利用者数	金額				
非営利	大体育館	全面	4	680	31,320	10	2,740	85,780	7	1,870	55,440	9	1,514	53,600	10	1,390	48,760	9	1,590	81,360			
		(3) (39) (4,120)	(8) (912) (23,280)	(17) (3,044) (69,840)	(1) (300) (7,200)	(10) (1,371) (80,280)	(7) (1,960) (21,200)																
		2階ロビー	31	380	8,520	24	284	3,800	21	243	7,080	34	447	7,020	26	284	4,210	25	183	2,780			
		(12) (108) (2,820)	(12) (113) (3,450)	(24) (179) (4,580)	(8) (51) (970)	(13) (33) (1,390)	(17) (171) (2,140)																
		ステージ	0	0	0	0	0	0	0	0	0	0	0	0	0	0	0	0	0	0			
		(0) (0) (0)	(0) (0) (0)	(0) (0) (0)	(0) (0) (0)	(0) (0) (0)	(0) (0) (0)																
		1/3階	168	2,464	94,740	113	1,561	55,180	112	1,242	55,380	170	1,952	84,030	121	1,482	58,450	98	1,171	55,020			
		(72) (531) (24,840)	(46) (319) (16,260)	(45) (383) (17,570)	(96) (474) (26,030)	(48) (310) (20,310)	(52) (496) (19,750)																
		小体育館	全面	58	602	28,320	74	743	34,680	57	699	29,710	72	928	36,680	63	729	29,690	47	780	21,216		
		(41) (319) (12,280)	(31) (213) (8,740)	(39) (431) (18,980)	(45) (332) (11,980)	(50) (387) (30,010)	(35) (246) (10,350)																
		控室	全面	45	299	11,520	46	185	6,600	35	204	7,730	48	292	11,150	29	162	7,120	51	191	6,270		
		(12) (71) (4,980)	(14) (50) (2,800)	(42) (98) (10,400)	(32) (124) (12,320)	(44) (78) (6,330)	(23) (52) (6,260)																
		大体育館	全面	4	95	28,320	6	125	34,780	3	74	22,240	6	90	34,720	4	104	43,840	3	39	9,600		
		(0) (0) (0)	(0) (0) (0)	(0) (0) (0)	(0) (0) (0)	(0) (0) (0)	(0) (0) (0)																
		小体育館	全面	0	0	0	0	0	0	0	0	0	0	0	0	0	0	0	0	0			
(0) (0) (0)	(0) (0) (0)	(0) (0) (0)	(0) (0) (0)	(0) (0) (0)	(0) (0) (0)																		
控室	全面	0	0	0	0	0	0	0	0	0	0	0	0	0	0	0	0	0					
(0) (0) (0)	(0) (0) (0)	(0) (0) (0)	(0) (0) (0)	(0) (0) (0)	(0) (0) (0)																		
小計	308	4,520	198,740	273	5,568	220,720	235	4,332	174,170	339	5,223	229,200	253	4,111	192,070	233	3,894	178,250					
(140) (1,088) (49,020)	(109) (1,607) (58,530)	(167) (4,115) (121,360)	(150) (1,291) (58,489)	(165) (2,177) (138,320)	(134) (2,925) (89,700)																		
営利	大体育館	全面	3	1,060	468,200	0	0	0	0	0	0	0	0	0	0	0	0	3	1,260	468,200			
		(0) (0) (0)	(0) (0) (0)	(0) (0) (0)	(0) (0) (0)	(0) (0) (0)	(0) (0) (0)																
		小体育館	全面	4	190	245,700	4	420	327,600	4	400	0	0	0	0	0	0	0	0				
		(0) (0) (0)	(0) (0) (0)	(0) (0) (0)	(0) (0) (0)	(0) (0) (0)	(0) (0) (0)																
		控室	全面	0	0	0	0	0	0	0	0	0	0	0	0	0	0	0	0	0			
		(0) (0) (0)	(0) (0) (0)	(0) (0) (0)	(0) (0) (0)	(0) (0) (0)	(0) (0) (0)																
		大体育館	全面	0	0	0	0	0	0	0	0	0	0	0	0	0	0	0	1	1,800	252,000		
		(0) (0) (0)	(0) (0) (0)	(0) (0) (0)	(0) (0) (0)	(0) (0) (0)	(0) (0) (0)																
		小体育館	全面	1	150	81,000	1	500	81,000	0	0	0	0	0	0	0	0	1	300	81,000			
		(0) (0) (0)	(0) (0) (0)	(0) (0) (0)	(0) (0) (0)	(0) (0) (0)	(0) (0) (0)																
		控室	全面	0	0	0	0	0	0	0	0	0	0	0	0	0	0	0	0	0			
		(0) (0) (0)	(0) (0) (0)	(0) (0) (0)	(0) (0) (0)	(0) (0) (0)	(0) (0) (0)																
		小計	8	1,240	795,900	5	920	408,600	0	0	0	0	0	0	0	0	0	1	5	3,160	789,200		
		(0) (0) (0)	(0) (0) (0)	(0) (0) (0)	(0) (0) (0)	(0) (0) (0)	(0) (0) (0)																
		一般利用	児童又は中学生 高校生又は学生	全面	0	0	0	0	0	0	0	0	0	0	0	0	0	0	0	0	0	0	
(0) (0) (0)	(0) (0) (0)			(0) (0) (0)	(0) (0) (0)	(0) (0) (0)	(0) (0) (0)																
一般人	全面			0	0	0	0	0	0	0	0	0	0	0	0	0	0	0	0	0			
(0) (0) (0)	(0) (0) (0)			(0) (0) (0)	(0) (0) (0)	(0) (0) (0)	(0) (0) (0)																
小計	0			0	0	0	0	0	0	0	0	0	0	0	0	0	0	0	0	0			
(0) (0) (0)	(0) (0) (0)			(0) (0) (0)	(0) (0) (0)	(0) (0) (0)	(0) (0) (0)																
合 計	140			5,880	891,640	278	6,488	629,320	235	4,332	174,170	339	5,223	229,200	253	4,111	194,320	233	7,054	975,450			
(140) (1,088) (49,020)	(109) (1,607) (58,530)			(167) (4,115) (121,360)	(150) (1,291) (58,489)	(165) (2,177) (138,320)	(134) (2,925) (89,700)																
設備	大体育館			全面	28	0	17,410	70	0	28,110	60	0	28,440	76	0	27,750	89	0	37,580	84	0	62,820	
				(0) (0) (0)	(8) (0) (8,900)	(17) (0) (14,080)	(1) (0) (1,080)	(10) (0) (7,900)	(0) (0) (0)														
				体育設備	238	0	63,650	193	0	50,100	179	0	48,100	244	0	57,900	182	0	47,150	183	0	50,700	
				(41) (0) (6,350)	(24) (0) (6,200)	(24) (0) (6,450)	(32) (0) (4,150)	(44) (0) (6,300)	(24) (0) (2,800)														
				小計	265	0	81,060	263	0	78,210	239	0	73,540	320	0	85,650	251	0	84,740	227	0	113,320	
				(41) (0) (6,350)	(32) (0) (15,100)	(41) (0) (20,530)	(33) (0) (4,180)	(53) (0) (14,100)	(24) (0) (2,800)														
				冷房	大体育館	全面	0	0	0	0	0	0	2	0	88,400	4	0	205,200	10	0	518,400	0	0
		(0) (0) (0)	(0) (0) (0)			(0) (0) (0)	(0) (0) (0)	(0) (0) (0)	(0) (0) (0)														
		小体育館	全面			0	0	0	0	0	0	0	0	3,600	2	0	14,400	11	0	32,400	0	0	0
		(0) (0) (0)	(0) (0) (0)			(0) (0) (0)	(0) (0) (0)	(0) (0) (0)	(0) (0) (0)														
		控室	全面			0	0	0	1	0	800	12	0	8,900	40	0	38,200	35	0	30,200	5	0	2,800
		(0) (0) (0)	(0) (0) (0)			(2) (0) (1,600)	(9) (0) (5,000)	(7) (0) (3,800)	(0) (0) (0)														
		小計	0			0	0	1	0	800	15	0	98,800	46	0	247,800	56	0	581,000	5	0	2,800	
		(0) (0) (0)	(0) (0) (0)			(2) (0) (1,600)	(9) (0) (5,000)	(7) (0) (3,800)	(0) (0) (0)														
		照明	大体育館			全面	0	0	0	0	0	0	0	0	0	0	0	0	0	0	0	0	0
(0) (0) (0)	(0) (0) (0)					(0) (0) (0)	(0) (0) (0)	(0) (0) (0)	(0) (0) (0)														
小体育館	全面					0	0	0	0	0	0	0	0	0	0	0	0	0	0	0	0	0	
(0) (0) (0)	(0) (0) (0)					(0) (0) (0)	(0) (0) (0)	(0) (0) (0)	(0) (0) (0)														
控室	全面					11	0	3,200	0	0	0	0	0	0	0	0	0	0	0	0	0	0	
(0) (0) (0)	(0) (0) (0)					(0) (0) (0)	(0) (0) (0)	(0) (0) (0)	(0) (0) (0)														
小計	11					0	3,200	0	0	0	0	0	0	0	0	0	0	0	0	0	0	0	
(0) (0) (0)	(0) (0) (0)			(0) (0) (0)	(0) (0) (0)	(0) (0) (0)	(0) (0) (0)																
電灯料	大体育館			全面	41	0	24,480	27	0	23,040	24	0	23,520	23	0	17,780	22	0	28,920	22	0	33,900	
				(0) (0) (0)	(2) (0) (5,640)	(1) (0) (2,520)	(0) (0) (0)	(2) (0) (14,040)	(0) (0) (0)														
				小体育館	全面	20	0	5,070	13	0	3,380	17	0	5,330	19	0	5,950	22	0	5,980	15	0	4,810
				(0) (0) (0)	(0) (0) (0)	(2) (0) (1,950)	(0) (0) (0)	(0) (0) (0)	(0) (0) (0)														
				大体育館	全面	2	0	20,520	0	0	0	0	0	0	0	0	0	0	0	0	0	0	
				(0) (0) (0)	(0) (0) (0)	(0) (0) (0)	(0) (0) (0)	(0) (0) (0)	(0) (0) (0)														
				小体育館	全面	4	0	4,030	4	0	4,160	0	0	0	0	0	0	0	0	0	0		
		(0) (0) (0)	(0) (0) (0)	(0) (0) (0)	(0) (0) (0)	(0) (0) (0)	(0) (0) (0)																
		小計	67	0	54,100	44	0	30,580	41	0	28,850	42	0	23,610	44	0	34,900	40	0	52,570			
		(0) (0) (0)	(2) (0) (5,040)	(3) (0) (4,470)	(0) (0) (0)	(2) (0) (14,040)	(0) (0) (0)																
		体育館利用合計	659	5,880	1,130,000	586	6,488	736,910	533	4,332	375,360	747	5,223	588,280	605	4,131	894,870	510	7,054	1,144,140			
		(181) (1,088) (55,370)	(143) (1,607) (76,570)	(213) (4,115) (147,980)	(192) (1,291) (87,640)	(227) (2,177) (170,280)	(158) (2,925) (62,500)																
		スポーツ教室	児童又は中学生 高校生 学生-一般人 小計	全面	0	0	48,000	1	35	12,000	2	49	0	3	82	0	0	0	0	0	0		
				(0) (0) (0)	(0) (0) (0)	(0) (0) (0)	(0) (0) (0)	(0) (0) (0)	(0) (0) (0)														
				高校生	0	0	0	2	0	0	1	0	0	0	0	0	0	0	0	0	0		
(0) (0) (0)	(0) (0) (0)			(0) (0) (0)	(0) (0) (0)	(0) (0) (0)	(0) (0) (0)																
学生-一般人	2			21	292,200	34	409	168,200	38	488	13,600	37	424	4,200	8	55	1,600	11	122	351,000			

区 分	種 別	10月		11月		12月		1月		2月		3月		27年度合計		(単位:円)							
		件数	利用者数	金額	件数	利用者数	金額	件数	利用者数	金額	件数	利用者数	金額	件数	利用者数		金額						
非 常 利 用	大 体 育 館	全面	4	940	37,080	15	1,768	72,080	12	2,941	86,720	13	1,708	75,200	10	1,315	41,920	110	19,028	719,760			
		2階ロビー	(12)	(2,630)	(73,080)	(7)	(1,588)	(35,360)	(5)	(1,324)	(28,800)	(0)	(0)	(0)	(4)	(945)	(21,240)	(1)	(55)	(2,880)	(14,178)	(969,280)	
		スナック	(0)	(0)	(0)	(0)	(0)	(0)	(0)	(0)	(0)	(0)	(0)	(0)	(0)	(0)	(0)	(0)	(0)	(0)	(0)	(0)	(0)
		1/3面	(9)	(1,117)	(47,160)	(13)	(1,497)	(64,260)	(14)	(1,584)	(69,050)	(16)	(1,512)	(74,250)	(128)	(1,539)	(67,800)	(175)	(1,675)	(87,510)	(1,627)	(18,898)	(811,650)
		小体育館	(48)	(401)	(15,780)	(52)	(408)	(17,280)	(45)	(356)	(15,390)	(43)	(336)	(14,850)	(48)	(385)	(16,220)	(75)	(600)	(27,830)	(840)	(4,950)	(232,090)
		控室	(50)	(552)	(27,330)	(61)	(1,094)	(30,150)	(58)	(784)	(30,360)	(69)	(798)	(35,450)	(79)	(637)	(35,880)	(49)	(513)	(28,640)	(735)	(8,859)	(368,060)
		全面	(49)	(682)	(20,690)	(36)	(536)	(17,950)	(28)	(408)	(17,950)	(41)	(475)	(12,670)	(45)	(614)	(15,240)	(45)	(470)	(12,360)	(485)	(5,093)	(182,240)
		控室	(44)	(184)	(8,780)	(41)	(256)	(8,530)	(52)	(165)	(9,310)	(39)	(174)	(7,430)	(33)	(188)	(5,960)	(43)	(224)	(8,520)	(508)	(2,504)	(98,920)
		全面	(35)	(47)	(4,690)	(30)	(41)	(4,200)	(19)	(69)	(3,010)	(2)	(11)	(800)	(13)	(3)	(400)	(10)	(58)	(2,800)	(278)	(710)	(58,970)
		大体育館	(6)	(195)	(84,000)	(3)	(130)	(34,880)	(4)	(73)	(25,440)	(5)	(114)	(28,000)	(4)	(46)	(12,800)	(4)	(48)	(12,800)	(52)	(1,135)	(351,360)
		小体育館	(0)	(0)	(0)	(0)	(0)	(0)	(0)	(0)	(0)	(0)	(0)	(0)	(0)	(0)	(0)	(0)	(0)	(0)	(0)	(0)	(0)
		控室	(0)	(0)	(0)	(0)	(0)	(0)	(0)	(0)	(0)	(0)	(0)	(0)	(0)	(0)	(0)	(0)	(0)	(0)	(0)	(0)	(0)
		全面	(0)	(0)	(0)	(0)	(0)	(0)	(0)	(0)	(0)	(0)	(0)	(0)	(0)	(0)	(0)	(0)	(0)	(0)	(0)	(0)	(0)
		小計	(219)	(3,266)	(188,760)	(283)	(4,997)	(214,680)	(301)	(5,753)	(223,510)	(313)	(4,561)	(225,000)	(290)	(2,255)	(177,580)	(308)	(4,254)	(184,850)	(3,355)	(53,734)	(2,405,530)
		全面	(161)	(3,804)	(115,830)	(139)	(2,675)	(76,800)	(108)	(2,200)	(58,140)	(90)	(845)	(28,020)	(117)	(1,987)	(52,770)	(152)	(1,272)	(51,260)	(1,632)	(25,946)	(868,230)
小体育館	(2)	(350)	(170,100)	(3)	(611)	(170,100)	(4)	(89)	(327,600)	(0)	(0)	(0)	(0)	(0)	(0)	(3)	(380)	(245,700)	(20)	(1,891)	(1,488,800)		
控室	(0)	(0)	(0)	(0)	(0)	(0)	(0)	(0)	(0)	(0)	(0)	(0)	(0)	(0)	(0)	(0)	(0)	(0)	(0)	(0)	(0)		
全面	(0)	(0)	(0)	(0)	(0)	(0)	(0)	(0)	(0)	(0)	(0)	(0)	(0)	(0)	(0)	(0)	(0)	(0)	(0)	(0)	(0)		
大体育館	(0)	(0)	(0)	(0)	(0)	(0)	(0)	(0)	(0)	(0)	(0)	(0)	(0)	(0)	(0)	(0)	(0)	(0)	(0)	(0)	(0)		
小体育館	(0)	(0)	(0)	(0)	(0)	(0)	(0)	(0)	(0)	(0)	(0)	(0)	(0)	(0)	(0)	(0)	(0)	(0)	(0)	(0)	(0)		
控室	(0)	(0)	(0)	(0)	(0)	(0)	(0)	(0)	(0)	(0)	(0)	(0)	(0)	(0)	(0)	(0)	(0)	(0)	(0)	(0)	(0)		
全面	(0)	(0)	(0)	(0)	(0)	(0)	(0)	(0)	(0)	(0)	(0)	(0)	(0)	(0)	(0)	(0)	(0)	(0)	(0)	(0)	(0)		
小計	(4)	(900)	(825,300)	(3)	(611)	(170,100)	(5)	(89)	(330,930)	(0)	(0)	(0)	(2)	(320)	(730,800)	(5)	(1,370)	(926,100)	(98)	(8,721)	(4,985,190)		
一般利用	小	(0)	(0)	(0)	(0)	(0)	(0)	(0)	(0)	(0)	(0)	(0)	(0)	(0)	(0)	(0)	(0)	(0)	(0)	(0)	(0)		
児童又は中学生	(0)	(0)	(0)	(0)	(0)	(0)	(0)	(0)	(0)	(0)	(0)	(0)	(0)	(0)	(0)	(0)	(0)	(0)	(0)	(0)	(0)		
高校生又は学生	(0)	(0)	(0)	(0)	(0)	(0)	(0)	(0)	(0)	(0)	(0)	(0)	(0)	(0)	(0)	(0)	(0)	(0)	(0)	(0)	(0)		
一般人	(0)	(0)	(0)	(0)	(0)	(0)	(0)	(0)	(0)	(0)	(0)	(0)	(0)	(0)	(0)	(0)	(0)	(0)	(0)	(0)	(0)		
小計	(0)	(0)	(0)	(0)	(0)	(0)	(0)	(0)	(0)	(0)	(0)	(0)	(0)	(0)	(0)	(0)	(0)	(0)	(0)	(0)	(0)		
合 計	(223)	(4,166)	(1,014,080)	(286)	(5,608)	(384,780)	(306)	(5,833)	(553,540)	(313)	(4,561)	(225,000)	(292)	(2,575)	(908,380)	(313)	(3,824)	(1,110,950)	(3,393)	(62,455)	(7,390,780)		
備 考	(161)	(3,804)	(115,830)	(139)	(2,675)	(76,800)	(108)	(2,200)	(58,140)	(90)	(845)	(28,020)	(117)	(1,987)	(52,770)	(152)	(1,272)	(51,260)	(1,632)	(25,946)	(868,230)		
体 育 設 備	(23)	(0)	(12,980)	(8)	(0)	(4,420)	(4)	(0)	(2,600)	(0)	(0)	(15,540)	(0)	(0)	(35,610)	(0)	(0)	(0)	(0)	(0)	(49,500)		
小計	(157)	(0)	(40,200)	(225)	(0)	(83,150)	(231)	(0)	(68,250)	(263)	(0)	(59,500)	(250)	(0)	(57,450)	(255)	(0)	(59,400)	(2,578)	(0)	(660,550)		
大体育館	(32)	(0)	(11,750)	(16)	(0)	(3,400)	(13)	(0)	(4,050)	(19)	(0)	(2,100)	(16)	(0)	(1,050)	(32)	(0)	(3,170)	(317)	(0)	(58,550)		
小体育館	(207)	(0)	(69,430)	(288)	(0)	(87,920)	(296)	(0)	(109,240)	(304)	(0)	(75,040)	(306)	(0)	(83,080)	(309)	(0)	(87,230)	(3,275)	(0)	(1,038,520)		
控室	(55)	(0)	(23,840)	(24)	(0)	(7,820)	(17)	(0)	(6,850)	(19)	(0)	(2,100)	(16)	(0)	(1,050)	(32)	(0)	(3,950)	(387)	(0)	(198,450)		
大体育館	(1)	(0)	(32,400)	(0)	(0)	(0)	(0)	(0)	(0)	(0)	(0)	(0)	(0)	(0)	(0)	(0)	(0)	(0)	(17)	(0)	(842,400)		
小体育館	(0)	(0)	(0)	(0)	(0)	(0)	(0)	(0)	(0)	(0)	(0)	(0)	(0)	(0)	(0)	(0)	(0)	(0)	(0)	(0)	(0)		
控室	(0)	(0)	(0)	(0)	(0)	(0)	(0)	(0)	(0)	(0)	(0)	(0)	(0)	(0)	(0)	(0)	(0)	(0)	(0)	(0)	(0)		
小計	(1)	(0)	(32,400)	(0)	(0)	(0)	(0)	(0)	(0)	(0)	(0)	(0)	(0)	(0)	(0)	(0)	(0)	(0)	(18)	(0)	(10,400)		
大体育館	(0)	(0)	(0)	(0)	(0)	(0)	(0)	(0)	(0)	(0)	(0)	(0)	(0)	(0)	(0)	(0)	(0)	(0)	(0)	(0)	(0)		
小体育館	(0)	(0)	(0)	(0)	(0)	(0)	(0)	(0)	(0)	(0)	(0)	(0)	(0)	(0)	(0)	(0)	(0)	(0)	(0)	(0)	(0)		
控室	(0)	(0)	(0)	(0)	(0)	(0)	(0)	(0)	(0)	(0)	(0)	(0)	(0)	(0)	(0)	(0)	(0)	(0)	(0)	(0)	(0)		
小計	(0)	(0)	(0)	(0)	(0)	(0)	(0)	(0)	(0)	(0)	(0)	(0)	(0)	(0)	(0)	(0)	(0)	(0)	(0)	(0)	(0)		
大体育館	(0)	(0)	(0)	(0)	(0)	(0)	(0)	(0)	(0)	(0)	(0)	(0)	(0)	(0)	(0)	(0)	(0)	(0)	(0)	(0)	(0)		
小体育館	(0)	(0)	(0)	(0)	(0)	(0)	(0)	(0)	(0)	(0)	(0)	(0)	(0)	(0)	(0)	(0)	(0)	(0)	(0)	(0)	(0)		
控室	(0)	(0)	(0)	(0)	(0)	(0)	(0)	(0)	(0)	(0)	(0)	(0)	(0)	(0)	(0)	(0)	(0)	(0)	(0)	(0)	(0)		
小計	(0)	(0)	(0)	(0)	(0)	(0)	(0)	(0)	(0)	(0)	(0)	(0)	(0)	(0)	(0)	(0)	(0)	(0)	(0)	(0)	(0)		
大体育館	(15)	(0)	(25,320)	(31)	(0)	(26,160)	(43)	(0)	(34,800)	(52)	(0)	(32,820)	(47)	(0)	(29,780)	(42)	(0)	(16,920)	(390)	(0)	(317,400)		
小体育館	(4)	(0)	(13,320)	(1)	(0)	(10,080)	(0)	(0)	(0)	(0)	(0)	(0)	(0)	(0)	(0)	(0)	(0)	(0)	(10)	(0)	(45,000)		
控室	(15)	(0)	(4,290)	(17)	(0)	(5,720)	(15)	(0)	(5,330)	(17)	(0)	(6,890)	(21)	(0)	(6,110)	(16)	(0)	(4,810)	(207)	(0)	(63,570)		
小計	(2)	(0)	(2,730)	(0)	(0)	(0)	(0)	(0)	(0)	(0)	(0)	(0)	(0)	(0)	(0)	(0)	(0)	(0)	(4)	(0)	(4,890)		
大体育館	(0)	(0)	(9,720)	(0)	(0)	(0)	(0)	(0)	(0)	(0)	(0)	(0)	(0)	(0)	(0)	(0)	(0)	(0)	(0)	(0)	(0)		
小体育館	(0)	(0)	(0)	(0)	(0)	(0)	(0)	(0)	(0)	(0)	(0)	(0)	(0)	(0)	(0)	(0)	(0)	(0)	(0)	(0)	(0)		
控室	(2)	(0)	(1,430)	(2)	(0)	(2,340)	(3)	(0)	(3,900)	(0)	(0)	(0)	(0)	(0)	(0)	(0)	(0)	(0)	(2)	(0)	(17,940)		
小計	(0)	(0)	(0)	(0)	(0)	(0)	(0)	(0)	(0)	(0)	(0)	(0)	(0)	(0)	(0)	(0)	(0)	(0)	(0)	(0)	(0)		
大体育館	(33)	(0)	(40,760)	(56)	(0)	(34,220)	(61)	(0)	(44,030)	(70)	(0)	(39,710)	(89)	(0)	(44,510)	(81)	(0)	(32,090)	(822)	(0)	(459,930)		
小体育館	(6)	(0)	(16,050)	(1)	(0)	(10,080)	(0)	(0)	(0)	(0)	(0)	(0)	(0)	(0)	(0)	(0)	(0)	(0)	(14)	(0)	(49,880)		
控室	(464)	(4,166)	(1,156,650)	(632)	(5,608)	(508,720)	(693)	(5,833)	(836,010)	(714)	(4,561)	(352,650)	(691)	(3,575)	(1,318,150)	(712)	(3,824)	(1,352,350)	(7,543)	(62,455)	(10,383,070)		
小計	(222)	(3,804)	(155,720)	(184)	(2,675)	(84,700)	(125)	(2,200)	(64,790)	(109)	(845)	(31,120)	(133)	(1,987)	(54,820)	(184)	(1,272)	(52,100)	(2,051)	(25,946)	(1,038,780)		
スポーツ	児童又は中学生	(1)	(12)	(3,700)	(2)	(24)	(0)	(13)	(45,000)	(3)	(46)	(4,800)	(1)	(15)	(0)	(1)	(15)	(0)	(1)	(312)	(189,500)		
教室	高校生	(0)	(0)	(0)	(0)	(0)	(0)	(0)	(0)	(0)	(0)	(0)	(0)	(0)	(0)	(0)	(0)	(0)	(0)	(0)	(0)		
学生	一般人	(34)	(445)	(81,000)	(41)	(536)	(4,600)	(23)	(266)	(238,000)	(35)	(402)	(168,400)	(25)	(407)	(3,000)	(25)	(399)	(2,000)	(331)	(3,974)	(1,328,800)	
小計	(35)	(457)	(84,700)	(43)	(560)	(4,600)	(24)	(276)	(284,000)	(38)	(448)	(173,200)	(26)	(422)	(3,000)	(26)	(414)	(2,000)	(348)	(4,291)	(1,498,300)		
イベント	児童又は中学生	(1)	(170)	(0)	(0)	(0)	(0)</																

(2)鳥取屋内プール

区 分	4月			5月			6月			7月			8月			9月			27年度小計(前半)			
	人員(人)	金額	減免	人員(人)	金額	減免	人員(人)	金額	減免	人員(人)	金額	減免	人員(人)	金額	減免	人員(人)	金額	減免	人員(人)	金額	減免	
幼 児	平日	4	800	9	1,800	5	1,000	84	12,600	108	16,200	9	1,350	219	0	33,750	0	0	219	0	33,750	
	土日祝	21	4,200	36	7,200	43	8,600	103	15,450	125	18,750	46	6,900	374	0	61,100	0	0	374	0	61,100	
	療育 身障	0 0	0 0	0 0	0 0	0 0	0 0	0 0	0 0	0 0	0 0	0 0	0 0	0 0	0 0	0 0	0 0	0 0	0 0	0 0	0 0	
小・中 屋	個人利用	35	12,250	20	7,000	39	13,650	414	103,500	460	115,000	6	1,500	974	252,900	0	0	974	252,900	0	0	
	個人夜間割引	1	250	0	0	19	4,750	51	7,650	59	8,850	5	750	135	22,250	0	0	135	22,250	0	0	
	団体利用	0	0	0	0	0	0	0	0	0	0	0	0	0	0	0	0	0	0	0	0	
高・大 内	土日祝	151	52,850	359	125,650	506	177,100	928	232,000	458	114,500	271	67,750	2,673	0	769,850	0	0	2,673	0	769,850	
	療育 身障	0 0	0 0	0 0	0 0	0 0	0 0	0 0	0 0	0 0	0 0	0 0	0 0	0 0	0 0	0 0	0 0	0 0	0 0	0 0	0 0	
	夜間	12	3,000	7	1,750	16	4,000	39	5,850	39	5,850	24	3,600	137	0	24,050	0	0	137	0	24,050	
プ ー ル	個人利用	15	8,250	5	2,750	15	8,250	52	20,800	73	29,200	33	13,200	193	82,450	0	0	193	82,450	0	0	
	個人夜間割引	9	3,600	12	4,800	16	6,400	36	9,000	32	8,000	9	2,250	114	34,050	0	0	114	34,050	0	0	
	団体利用	0	0	0	0	0	0	0	0	0	0	0	0	0	0	0	0	0	0	0	0	
一 般	70歳以上	829	580,300	996	697,200	1,057	739,900	1,121	860,500	1,101	850,500	838	619,000	5,942	0	3,547,400	0	0	5,942	0	3,547,400	
	療育 身障	32 122	22,400 85,400	37 201	25,900 140,700	32 231	22,400 161,700	49 250	24,500 125,000	65 214	32,500 107,000	50 172	32,500 86,000	265 1,190	0 0	152,700 705,800	0	0	265 1,190	0 0	152,700 705,800	
	介護	33	23,100	48	33,600	44	30,800	53	38,000	57	28,500	98	49,000	333	0	191,500	0	0	333	0	191,500	
回 数 券	70歳以上	45	22,500	50	25,000	56	28,000	61	18,300	55	16,500	41	12,300	308	0	122,600	0	0	308	0	122,600	
	療育 身障	1 6	500 3,000	2 7	1,000 3,500	1 5	500 2,500	0 10	0 3,000	1 8	300 2,400	2 7	600 2,100	7 43	0 0	2,900 16,500	0	0	7 43	0 0	2,900 16,500	
	介護	0	0	1	500	0	0	3	900	2	600	21	6,300	27	0	8,300	0	0	27	0	8,300	
定 期 学 券	小・中 一般	48	42,000	62	7,000	59	42,000	75	85,000	70	35,000	33	10,000	347	221,000	0	0	347	221,000	0	0	
	1月	0	0	0	0	0	0	8	6,600	22	0	0	0	30	6,600	0	0	30	6,600	0	0	
	3月	0	0	0	0	0	0	0	0	0	0	0	0	0	0	0	0	0	0	0		
研 修 室	1月	0	0	1	3,900	0	0	0	0	21	5,400	7	0	29	9,300	0	0	29	9,300	0	0	
	3月	0	0	0	0	0	0	0	0	0	0	10,720	0	0	10,720	0	0	0	10,720	0	0	
	6月	0	0	0	0	0	0	0	0	0	0	0	0	0	0	0	0	0	0	0		
専 用 利 用	1月	263	64,350	381	118,800	414	79,670	524	113,900	527	87,100	411	62,190	2,520	526,010	0	0	2,520	526,010	0	0	
	3月	0	52,490	0	12,390	0	20,790	0	80,690	0	11,080	0	0	0	177,440	0	0	0	177,440	0	0	
	6月	0	22,480	0	45,000	0	0	0	0	0	0	0	23,980	0	91,460	0	0	0	91,460	0	0	
研 修 室	共通券	12	4,000	9	4,000	21	4,000	7	4,000	4	12,000	6	8,000	59	36,000	0	0	59	36,000	0	0	
	有料	1,966	489,100	2,307	613,200	2,295	616,850	2,263	438,600	2,499	479,400	2,011	392,700	13,341	3,029,850	0	0	13,341	3,029,850	0	0	
	減免	15	7,300	70	47,450	211	40,150	127	12,750	43	30,600	298	201,450	764	0	339,700	0	0	764	0	339,700	
水 泳 教 室	有料	17	1,200	42	2,400	35	1,500	0	0	30	600	36	3,300	160	9,000	0	0	160	9,000	0	0	
	冷・暖房料	0	0	120	0	0	120	0	180	840	420	0	1,680	0	1,680	0	0	0	1,680	0	0	
	減免	0	0	10	600	0	0	7	900	24	3,600	43	5,400	84	10,500	0	0	84	10,500	0	0	
イ ベ ント	冷・暖房料	0	0	0	0	0	0	0	0	0	0	0	0	0	0	0	0	0	0	0	0	
	当日プール利用の計	3,992	852,270	862,700	5,185	1,046,660	1,196,050	5,698	1,075,880	1,287,500	7,289	1,247,520	1,107,750	7,245	1,205,370	999,450	4,942	680,210	926,350	34,349	6,107,910	6,379,800
	幼児	0	232,000	178	0	195	0	93	84,000	95	14,000	106	212,000	667	542,000	0	0	667	542,000	0	0	
小・中	48	880,000	542	5,000	663	0	543	555,000	519	47,500	324	780,000	2,639	2,267,500	0	0	2,639	2,267,500	0	0		
高校・学生	0	7,500	0	0	4	0	2	0	1	3,750	0	0	7	11,250	0	0	7	11,250	0	0		
一般	0	144,500	114	178,500	131	0	63	12,750	58	114,750	75	195,500	441	646,000	0	0	441	646,000	0	0		
ワンコインレッスン	10	2,500	1	200	1	400	4	1,100	8	1,900	3	300	27	6,400	0	0	27	6,400	0	0		
障がい者	0	0	14	0	13	0	13	0	0	0	12	0	52	0	0	0	0	52	0	0		
小 計	58	1,266,500	0	849	183,700	0	1,007	400	0	718	652,850	0	681	181,900	0	520	1,187,800	0	3,833	3,473,150	0	
幼児	0	0	0	0	0	0	0	0	0	0	0	0	0	0	0	0	0	0	0	0	0	
小・中	26	0	0	37	0	0	37	0	31	0	0	37	44	0	0	0	0	212	0	0	0	
高校・学生	0	0	0	0	0	0	0	0	0	0	0	0	0	0	0	0	0	0	0	0	0	
一般	0	0	0	0	0	0	0	0	2	0	0	0	0	2	0	0	0	2	0	0	0	
減免	0	0	0	0	0	0	0	0	0	0	0	0	0	0	0	0	0	0	0	0	0	
小 計	26	0	0	37	0	0	37	0	33	0	0	37	44	0	0	0	0	214	0	0	0	
合 計	4,076	2,118,770	862,700	6,071	1,230,360	1,196,050	6,740	1,076,280	1,287,500	8,040	1,900,370	1,107,750	7,963	1,387,270	999,450	5,506	1,868,010	926,350	38,396	9,581,060	6,379,800	

区分	10月			11月			12月			1月			2月			3月			27年度小計(後半)			27年度合計			
	人員(人)	金額	減免	人員(人)	金額	減免	人員(人)	金額	減免	人員(人)	金額	減免	人員(人)	金額	減免	人員(人)	金額	減免	人員(人)	金額	減免	人員(人)	金額	減免	
幼稚園	平日	8	1,600	4	800	2	400	4	800	0	0	0	6	1,200	24	4,800	243	38,550	24	4,800	243	38,550	0	0	
	土日祝	25	5,000	17	3,400	13	2,600	9	1,800	23	4,600	15	3,000	102	20,400	476	81,500	102	20,400	476	81,500	0	0	0	
	療育	0	0	0	0	0	0	0	0	0	0	0	0	0	0	0	0	0	0	0	0	0	0	0	0
	身障	0	0	0	0	0	0	0	0	0	0	0	0	0	0	0	0	0	0	0	0	0	0	0	0
	個人利用	14	4,900	7	2,450	5	1,750	9	3,150	10	3,500	29	10,150	74	25,900	1,048	278,800	74	25,900	1,048	278,800	0	0	0	
	個人夜間割引	14	3,500	6	1,500	9	2,250	5	1,250	5	1,250	13	3,250	52	13,000	187	35,250	52	13,000	187	35,250	0	0	0	
	団体利用	0	0	0	0	0	0	0	0	0	0	0	0	0	0	0	0	0	0	0	0	0	0	0	0
	有料	14	4,900	7	2,450	5	1,750	9	3,150	10	3,500	29	10,150	74	25,900	1,048	278,800	74	25,900	1,048	278,800	0	0	0	
	減免	0	0	0	0	0	0	0	0	0	0	0	0	0	0	0	0	0	0	0	0	0	0	0	0
	小・中	土日祝	187	65,450	135	47,250	118	41,300	147	51,450	105	36,750	140	49,000	832	291,200	3,505	1,081,050	832	291,200	3,505	1,081,050	0	0	0
小・中	療育	0	0	0	0	0	0	0	0	0	0	0	0	0	0	0	0	0	0	0	0	0	0	0	
	身障	0	0	0	0	0	0	0	0	0	0	0	0	0	0	0	0	0	0	0	0	0	0	0	
	土日祝	16	4,000	20	5,000	12	3,000	7	1,750	5	1,250	0	0	60	15,000	197	39,050	60	15,000	197	39,050	0	0	0	
	療育	0	0	0	0	0	0	0	0	0	0	0	0	0	0	0	0	0	0	0	0	0	0	0	
	身障	0	0	0	0	0	0	0	0	0	0	0	0	0	0	0	0	0	0	0	0	0	0	0	
	個人利用	1	550	2	1,100	7	3,850	9	4,950	9	4,950	23	12,850	51	28,050	244	110,500	9	4,950	23	12,850	51	28,050	244	110,500
	個人夜間割引	6	2,400	5	2,000	4	1,600	6	2,400	6	2,400	13	5,200	40	16,000	154	50,050	6	2,400	5	2,000	4	1,600	6	2,400
	団体利用	0	0	0	0	0	0	0	0	0	0	0	0	0	0	0	0	0	0	0	0	0	0	0	0
	有料	7	2,950	7	2,950	11	3,550	15	4,950	15	4,950	36	18,050	91	44,050	398	198,100	7	2,950	7	2,950	11	3,550	15	4,950
	減免	0	0	0	0	0	0	0	0	0	0	0	0	0	0	0	0	0	0	0	0	0	0	0	
高・大	土日祝	89	48,950	106	58,300	39	21,450	61	33,550	87	47,850	58	31,900	440	242,000	1,165	582,400	89	48,950	106	58,300	39	21,450	61	33,550
高・大	療育	0	0	0	0	0	0	0	0	0	0	0	0	0	0	0	0	0	0	0	0	0	0	0	
	身障	0	0	0	0	0	0	0	0	0	0	0	0	0	0	0	0	0	0	0	0	0	0	0	
	土日祝	26	10,400	35	14,000	18	7,200	24	9,600	19	7,800	16	6,400	138	55,200	305	107,300	26	10,400	35	14,000	18	7,200	24	9,600
	療育	0	0	0	0	0	0	0	0	0	0	0	0	0	0	0	0	0	0	0	0	0	0	0	
	身障	0	0	0	0	0	0	0	0	0	0	0	0	0	0	0	0	0	0	0	0	0	0	0	
	個人利用	139	97,300	114	79,800	120	84,000	138	96,600	144	100,800	131	91,700	786	550,200	2,938	1,763,400	139	97,300	114	79,800	120	84,000	138	96,600
	個人夜間割引	122	61,000	65	32,500	58	29,000	58	29,000	65	32,500	82	41,000	450	225,000	1,415	576,700	122	61,000	65	32,500	58	29,000	58	29,000
	団体利用	0	0	0	0	0	0	0	0	0	0	0	0	0	0	0	0	0	0	0	0	0	0	0	0
	有料	261	158,300	179	92,300	178	93,000	196	125,600	209	133,300	213	102,700	1,236	775,200	4,353	2,340,100	261	158,300	179	92,300	178	93,000	196	125,600
	減免	0	0	0	0	0	0	0	0	0	0	0	0	0	0	0	0	0	0	0	0	0	0	0	
一般	70歳以上	923	646,100	859	601,300	720	504,000	859	461,300	742	519,400	837	585,900	4,740	3,318,000	10,682	6,865,400	923	646,100	859	601,300	720	504,000		
一般	療育	37	25,900	59	41,300	41	28,700	45	31,500	48	33,600	42	29,400	272	190,400	537	343,100	37	25,900	59	41,300	41	28,700	45	31,500
	身障	181	126,700	164	114,800	136	95,200	140	98,000	131	91,700	160	112,000	912	638,400	2,102	1,344,200	181	126,700	164	114,800	136	95,200	140	98,000
	介護	27	18,900	36	25,200	25	17,500	22	15,400	32	22,400	29	20,300	171	119,700	504	311,200	27	18,900	36	25,200	25	17,500	22	15,400
	70歳以上	33	16,500	40	20,000	33	16,500	30	15,000	26	13,000	43	21,500	205	102,500	513	225,100	33	16,500	40	20,000	33	16,500	30	15,000
	療育	0	0	1	500	1	500	0	0	14	7,000	4	2,000	20	10,000	27	12,900	0	0	1	500	1	500	0	0
	身障	1	500	3	1,500	0	0	2	1,000	1	500	5	2,500	12	6,000	55	22,500	1	500	3	1,500	0	0	2	1,000
	介護	1	500	3	1,500	0	0	0	0	16	8,000	2	1,000	22	11,000	49	19,300	1	500	3	1,500	0	0	0	0
	小・中	0	0	0	0	0	0	0	0	0	0	0	0	0	0	0	0	0	0	0	0	0	0	0	
	高校・学生	0	0	1	0	1	0	1	0	0	0	0	0	0	0	0	0	0	0	0	0	0	0	0	
	一般	48	35,000	33	28,000	33	21,000	49	35,000	45	35,000	34	35,000	242	189,000	589	410,000	48	35,000	33	28,000	33	21,000	49	35,000
小・中	0	0	0	0	0	0	0	0	0	0	0	0	0	0	0	0	0	0	0	0	0	0	0		
3月	0	0	0	0	0	0	0	0	0	0	0	0	0	0	0	0	0	0	0	0	0	0	0		
6月	0	0	0	0	0	0	0	0	0	0	0	0	0	0	0	0	0	0	0	0	0	0	0		
高	1月	7	0	0	0	1	0	2	3,900	0	0	0	0	10	3,900	39	13,200	7	0	0	1	0	2	3,900	
3月	0	0	0	0	0	0	0	0	0	0	0	0	0	0	0	0	0	0	0	0	0	0	0		
6月	0	0	0	0	0	0	0	0	0	0	0	0	0	0	0	0	0	0	0	0	0	0	0		
一般	1月	395	103,950	319	59,400	334	89,100	288	69,300	281	44,550	280	64,350	1,897	430,650	4,417	956,660	395	103,950	319	59,400	334	89,100	288	69,300
3月	0	0	0	0	0	0	0	0	0	0	0	0	0	0	0	0	0	0	0	0	0	0	0		
6月	0	0	0	0	0	0	0	0	0	0	0	0	0	0	0	0	0	0	0	0	0	0	0		
共通券	22	8,000	17	8,000	6	4,000	17	4,000	14	4,000	9	4,000	85	32,000	144	68,000	22	8,000	17	8,000	6	4,000	17	4,000	
専用利用	有料	2,289	649,700	2,381	675,250	2,491	751,900	2,061	580,350	2,316	631,450	2,463	671,600	14,001	3,960,250	27,342	6,990,100	2,289	649,700	2,381	675,250	2,491	751,900	2,061	580,350
減免	15	7,300	15	7,300	24	21,900	0	0	24	29,200	15	7,300	93	73,000	857	412,700	15	7,300	15	7,300	24	21,900	0	0	
研修室	有料	77	10,500	80	3,600	53	4,800	52	3,000	29	4,200	22	1,200	313	27,300	473	36,300	77	10,500	80	3,600	53	4,800	52	3,000
減免	8	240	0	60																					

4 管理施設の職員に係る雇用条件及び労働条件

労働条件等報告書

項目	条件等	備考(※記載上の注意)
1 職種	常勤正職員	※常勤正職、非常勤(嘱託)、臨時等の職種別に作成してください。
2 契約期間	無	※期間の定めの有無。定めがある場合は、その年数。
3 就業の場所	鳥取県立鳥取県産業体育館・鳥取県営鳥取屋内プール	
4 労働条件の提示書面	・職員就業規則 ・労働条件通知書	※就業規則、労働条件通知書など労働条件を明示している書面の別を記入してください。
5 始業・就業時刻、休憩時間等	(1)始業8時30分 終業22時15分 ※「交代制」の場合 次の勤務時間の組み合わせによる。 ・始業8時30分 終業17時15分 ・始業9時30分 終業18時15分 ・始業11時30分 終業20時15分 ・始業13時30分 終業22時15分 (2)休憩時間45分 (3)所定労働時間を越える労働の有無：有 (4)労働時間に係る協定の有無：無	※時間外勤務、変形労働時間制などに係る協定の有無、内容についても記入してください。
6 休日	・定例日の場合 毎週 曜日 ・非定例日の場合 週当たり 2日	
7 休暇	(1)年次有給休暇 ・暦年で与え、1年について20日 ・2月以降に新たに採用された職員のその年の年次休暇は、別表に定めている。 (2)その他の休暇 ・有給：年次休暇及び特別休暇 ・無休：介護休暇	
8 賃金	(1)賃金 月給138,600円以上 日給 円以上 時間給 円以上 (2)諸手当の額及び計算方法 ・通勤手当、住居手当 鳥取県の通勤手当認定要領及び住居手当認定要領による。 (3)割増賃金 鳥取県の職員の休養に関する条例による。 (4)賃金締切日 毎月 末日 (5)賃金支払日 毎月 21日 (6)賞与 有(時期6月(175.5/100)、12月(194.5/100)、3月(40/100)) (7)昇給 有(時期4月) (8)平均給与月額 円	※諸手当の詳細は別紙可
9 退職金	中小企業退職金共済制度 月額16,000円	※中小企業退職金共済制度、又は独自の退職金制度等の加入状況を記入してください。
10 健康診断	健康診断を毎年1回行う	
11 その他		

労働条件等報告書

項目	条件等	備考(※記載上の注意)
1 職種	常勤嘱託職員	※常勤正職、非常勤(嘱託)、臨時等の職種別に作成してください。
2 契約期間	有(1年)	※期間の定めの有無。定めがある場合は、その年数。
3 就業の場所	鳥取県立鳥取産業体育館・鳥取県営鳥取屋内プール	
4 労働条件の提示書面	・嘱託職員就業規則 ・労働条件通知書	※就業規則、労働条件通知書など労働条件を明示している書面の別を記入してください。
5 始業・就業時刻、休憩時間等	(1)始業8時30分 終業22時15分 ※「交代制」の場合 次の勤務時間の組み合わせによる。 ・始業8時30分 終業17時15分 ・始業9時30分 終業18時15分 ・始業11時30分 終業20時15分 ・始業13時30分 終業22時15分 (2)休憩時間45分 (3)所定労働時間を越える労働の有無:有 (4)労働時間に係る協定の有無:無	※時間外勤務、変形労働時間制などに係る協定の有無、内容についても記入してください。
6 休日	・定例日の場合 毎週 曜日 ・非定例日の場合 週当たり 2日	
7 休暇	(1)年次有給休暇 ・6ヶ月間継続勤務した場合 16日 ・継続勤務6ヶ月以内の場合 2ヶ月経過で 2日 (2)その他の休暇 ・有給:年次休暇及び特別休暇 ・無休:介護休暇	
8 賃金	(1)賃金 月給126,600円以上 日給 円以上 時間給 円以上 (2)諸手当の額及び計算方法 ・通勤手当、住居手当 鳥取県の通勤手当認定要領及び住居手当認定要領による。 (3)割増賃金 鳥取県の職員の休養に関する条例による。 (4)賃金締切日 毎月 末日 (5)賃金支払日 毎月 21日 (6)賞与 有(時期6月(50/100)、12月(50/100) 3月(40/100) (7)昇給 有(時期 4月) (8)平均給与月額 円	※諸手当の詳細は別紙可
9 退職金	無	※中小企業退職金共済制度、又は独自の退職金制度等の加入状況を記入してください。
10 健康診断	健康診断を毎年1回行う	
11 その他		

労働条件等報告書

項目	条件等	備考(※記載上の注意)
1 職種	臨時職員	
2 契約期間	一年間	※期間の定めの有無。定めがある場合は、その年数。
3 就業の場所	鳥取県立鳥取産業体育館・鳥取県営鳥取屋内プール	
4 労働条件の提示書面	労働条件通知書	※就業規則、労働条件通知書など労働条件を明示している書面の別を記入してください。
5 始業・就業時刻、休憩時間等	(1)始業18時15分 終業22時15分 ※「交代制」の場合 次の勤務時間の組み合わせによる。 ・始業 時 分 就業 時 分 ・始業 時 分 就業 時 分 ・始業 時 分 就業 時 分 (2)休憩時間 分 (3)所定労働時間を越える労働の有無 無 (4)労働時間に係る協定の有無 無	※時間外勤務、変形労働時間制などに係る協定の有無、内容についても記入してください。
6 休日	・定例日の場合 毎週 曜日 ・非定例日の場合 1週当たり3日	
7 休暇	(1)年次有給休暇 ・6ヶ月間継続勤務した場合 日 ・継続勤務6ヶ月以内の場合 月経過で 日 (2)その他の休暇 ・有給 ・{無休}	
8 賃金	(1)賃金 月給 円以上 日給 円以上 時間給 850円以上 (2)諸手当の額及び計算方法 ・ 手当 円 計算方法 ・ 手当 円 計算方法 ・ 手当 円 計算方法 (3)割増賃金 ・所定労働時間外 % ・休日 % (4)賃金締切日 毎月 日 (5)賃金支払日 毎月 10日 (6)賞与 有(時期、金額) ・ {無} (7)昇給 有(時期) ・ {無} (8)平均給与月額 円	※諸手当の詳細は別紙可
9 退職金	無し	※中小企業退職金共済制度、又は独自の退職金制度等の加入状況を記入してください。
10 健康診断	無し	
11 その他		

※記載欄が不足する場合は別紙に記載してください。

5 その他

(1) 利用促進の状況

事業計画	実施状況	効果
<p>・全国大会等の誘致及びトップアスリートの招へい</p>	<p>・日本卓球リーグ 日本生命対中国電力</p> <p>・ジュニア新体操講習会実施</p> <p>・第10回全日本レディースバドミントン選手権大会実施。</p> <p>・「2016テニスフェスタとっとり」を競技団体と連携して開催。</p>	<p>・卓球の日本リーグが開催され、トップ選手の妙技に圧倒され迫力ある試合が堪能できたようだった。</p> <p>・県体操協会と連携しジュニア対象に新体操教室を開催した。170人の参加があり好評を得た。</p> <p>・全日本レディースバドミントン大会が開催され全国のプレイヤーが集まりトップレベルの試合を行った。</p> <p>・例年開催されてきたテニスフェスタだが今回も日本トップレベルの選手によるレッスンがあり、参加者はストローク、ボレー、サーブなどの基本動作とゲームを楽しんだ。</p>
<p>③文化的活動の推進</p>	<p>・Ⅱ期目から引き続き、スポーツ関係以外で県民が楽しめるような文化活動事業を企画するなど、人を呼び込むもの、人を引きつけるものの定着化を図った。今後も賑わいのある施設として継続していきたい。</p> <p>○タイワンギク祭り</p> <p>○花ショウブ株分け育成講習会</p> <p>○タマノカンザシ展</p> <p>○「アートの世界2015展」</p> <p>○室内大フリーマーケット(1回)</p> <p>○セルフリンパセラピー体験教室</p>	<p>・毎年、各行事を楽しみにしてくださっている地域の方々がいっぱい、時期になるとそれぞれのイベント問い合わせがあり楽しみにいただいている。</p>
<p>③地域貢献</p>	<p>・砂丘清掃への参加や、天神町一斉清掃日に参加。</p> <p>・ペットボトルのキャップを回収しリサイクル。</p> <p>・施設周辺への花苗の提供と育成指導を実施。</p> <p>・鳥取市立南中学校の職場体験学習を毎年受け入れ。</p> <p>・岩美高校の職場体験を受け入れ。</p>	<p>・ペットボトルリサイクルについて利用者から、善い行いだという投書をいただいたり花苗の提供に喜んでいただいている。</p> <p>・中学生、高校生の職場体験では利用者の皆様から暖かい目で見守っていただき、貴重な社会体験をさせてもらっている。</p>

5 その他

(2)管理上成果等特記事項

事業計画	実施状況	効果
利用者等の要望の把握及び対応方針	<ul style="list-style-type: none"> ・玄関ロビーへ「みんなの意見箱」を設置し個人を特定せず気軽に意見を投入できるようにした。これをもとに対応可能なものは即時対応していき、また検討が必要なものはその状況を逐一現況を知らせる回答をコルクボードへ張り出した。 ・利用者代表として4名の方々と施設改善委員会を設け、意見を聞き今後に対応することとした。 ・施設に対するアンケートと教室に対するアンケートを取りそれをもとに対応した。 	<ul style="list-style-type: none"> ・体育館利用者から職員(夜警)の態度についてクレームがあった。館長が謝罪し利用者も納得し、引き続きご利用いただけることになった。 アンケートでは職員の丁寧な対応や元気を評価いただいた。施設の汚れについての意見があり定期的にチェックをしゴミ拾い、床のブラッシング等普段の行動の範囲で行うよう改善した。
AED(自動体外式除細動器)の管理	<ul style="list-style-type: none"> ・当施設では、AEDを利用者の方が一目でわかるように事務所前に設置し、常時使用できるよう維持管理を行っている。また敷地内では1分以内でAEDを届ける。 ・職員は、常日頃からいざという時に備えてAEDの使用訓練を週に一回行っており技術研鑽に日夜励んでいる。またAED使用訓練と同時に救助法の訓練も行い傷病者に対して搬送方法、軽微な処置(止血法、誤飲による喉の異物除去、熱射病への対処等)を行っている。 	<ul style="list-style-type: none"> ・いついかなる時にも対処できる心構えと、技術を兼ね備えてプールのみならず、体育館でもAEDによる救命行為が出来るよう努力している。これにより自信を持ったプール監視が出来ている状況になり、利用者からは安心して使用いただけている。
施設における事故防止対策	<ul style="list-style-type: none"> ・プール監視において、「事故が起きてから対応するのではなく、事故の発生要因を事前に排除すること」いわゆるリスクマネジメントの発想を持って業務にあたっている。 ・事故防止については「鳥取屋内プール安全管理規定」に基づき監視台からの監視及びプールサイドからの監視、監視カメラの常時2名で行い、事故の未然防止に全力で取り組んでいる。 ・TPCSシステムと言われている基本を、利用状態に合わせて配置ポジションを変化させるとともに混雑が予想される繁忙期には監視人員を増員させることで、安心して利用できる環境と効率的な監視体制を実現する。 ・正面玄関の階段が冬場雪により滑りやすいため布勢陸上競技場の廃材を利用し、滑り止めとした。 	<ul style="list-style-type: none"> ・監視体制については、これで十分ということはなく、監視者一人一人が常に緊張感持ち業務にあたっている。このことが利用者に安全で安心を持って楽しく過ごせていただける要素である。この安全管理規定に沿った業務を行うという最低限のことを守りながら今後も監視に努める。