

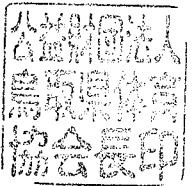


体協第93号

平成31年4月24日

鳥取県知事 平井 伸治 様

公益財団法人鳥取県体育協会  
会 長 中 永 廣 樹



平成30年度事業報告書(鳥取県立鳥取産業体育館・鳥取県営鳥取屋内プール)について

このことについて、鳥取県立鳥取産業体育館及び鳥取県営鳥取屋内プールの管理運営に関する協定書第10条の規定に基づき別紙のとおり提出します。

# 平成30年度 事業報告書

施設名：鳥取県立鳥取産業体育館  
鳥取県営鳥取屋内プール

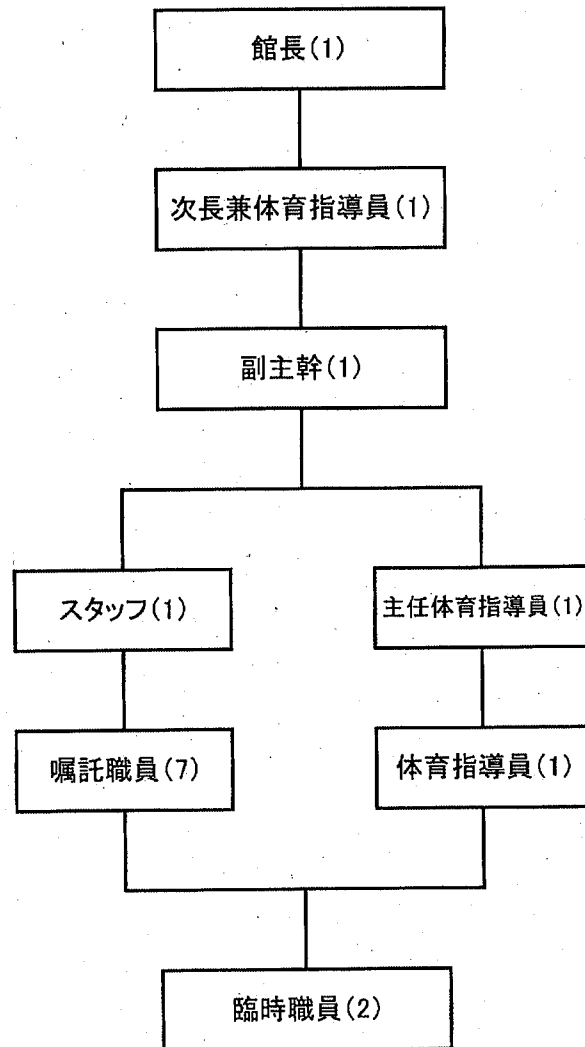
指定管理者 公益財団法人鳥取県体育協会

## 目 次

- 1 管理施設の管理の業務の実施状況
  - (1) 管理体制
  - (2) 管理業務実施状況
- 2 管理施設の利用に係る利用者の利用状況及び料金の収入の実績
- 3 管理施設の管理に係る経費の収支状況
- 4 管理施設の職員に係る雇用条件及び労働状況
- 5 その他
  - (1) 利用促進の状況
  - (2) 管理上成果等特記事項

# 1 管理施設の管理の業務の実施状況

(1) 管理体制(平成31年3月31日現在)



1 管理施設の管理の業務の実施状況

(2)管理業務実施状況

事業計画	実施状況	効果
<p>・スポーツへのきっかけづくり</p>	<p>・定期的に障がい者を対象にした、「障がい者スポーツ教室」を実施。(月2回木曜日)</p> <p>・「障がい者水中運動教室」を実施。(月2回火曜日)</p> <p>・ニュースポーツ用具の充実を図り、また、利用方法の説明や要請があれば指導のサービスを実施。</p> <p>・随時利用者の方の希望に応じ、正しい泳ぎ方、水中ウォーキング、バドミントン、テニス等のワンポイントアドバイスを実施。また、集中して指導を行うワンコインレッスン(100円(15分間))を体育館・プールともに実施。</p>	<p>・障がい者の方がスポーツへのきっかけづくりが行えた。</p> <p>・市内の小・中学校に出向き各種ニュースポーツの指導を行い、普及に努めた。</p> <p>・フォームのチェックや練習内容の相談もあり利用者に好評。特に夏場に向かってワンコインレッスンの依頼が多くあった。</p>
<p>・誰もが利用しやすい施設づくり</p>	<p>・沿道整備 定期的にタイワンギクの除草作業及び、周辺の草刈り作業実施。</p> <p>・ロビー内整備 サロンコーナー及び観葉植物設置。飲食販売コーナー(イベント時)の開設。</p> <p>・利用しやすい施設にするためユニバーサル化を推進。 「耳マーク」「ハートプラスマーク」等を玄関扉や受付に設置。また、プール利用の注意事項の外国版(英語、韓国語)を作成し外国人利用者へ対応。</p> <p>・「こどもの日」「七夕」「ハロウィン」「クリスマス」などの行事ごとにイルミネーション等で館内を装飾。</p>	<p>・沿道がタイワンギクで赤く染まり、遠行く人々を楽しませた。また、鑑賞会もたくさんの方の来場があり、好評であった。</p> <p>・利用者に好評。</p> <p>・障がいがある方と外国の方への分かりやすい利用案内となっている。</p> <p>・館内が華やかな雰囲気になり、利用者に好評。</p>
<p>・鳥取県との連携</p>	<p>・スポーツイベント「ローソンカップ小学生さわやか卓球大会」を開催。</p> <p>・鳥取県東部地区中学校総合体育大会の会場提供と運営に協力。</p> <p>・県民スポレク祭の会場提供と運営に協力。</p>	<p>・小学生の参加者176人、観客及び応援者約500人計676人が来館し大変な賑わいを見た。</p>

2 管理施設の利用に係る利用者の利用状況及び料金の収入の実績

(1) 鳥取産業体育館

区 分	4月			5月			6月				
	件数	利用者数	金額	件数	利用者数	金額	件数	利用者数	金額		
非 営 利	大 体 育 館	全面	5	775	37,440	9	956	69,200	13	1,339	87,760
		2階ロビー	( 1 )	( 115 )	( 2,880 )	( 5 )	( 930 )	( 15,840 )	( 9 )	( 2,010 )	( 43,200 )
		ステージ	37	210	5,820	30	189	5,650	35	266	6,620
	小 体 育 館	全面	( 9 )	( 43 )	( 2,580 )	( 20 )	( 85 )	( 3,820 )	( 14 )	( 43 )	( 1,950 )
		1/3面	-	-	-	-	-	-	-	-	-
		全面	155	1,685	87,099	141	1,452	72,470	109	1,108	54,260
	控 室	全面	( 55 )	( 375 )	( 20,170 )	( 65 )	( 452 )	( 24,790 )	( 54 )	( 409 )	( 19,180 )
		全面	72	734	33,990	85	902	34,820	56	712	28,980
		全面	( 33 )	( 479 )	( 12,150 )	( 39 )	( 481 )	( 17,260 )	( 34 )	( 369 )	( 16,160 )
	大 体 育 館	全面	36	75	7,770	36	122	9,760	34	132	10,550
		全面	( 14 )	( 263 )	( 2,880 )	( 27 )	( 150 )	( 5,920 )	( 36 )	( 117 )	( 5,320 )
		全面	-	-	-	-	-	-	-	-	-
	小 体 育 館	全面	-	-	-	-	-	-	-	-	-
		全面	-	-	-	-	-	-	-	-	-
		全面	-	-	-	-	-	-	-	-	-
控 室	全面	-	-	-	-	-	-	-	-	-	
	全面	-	-	-	-	-	-	-	-	-	
	全面	-	-	-	-	-	-	-	-	-	
小 計	305	3,389	172,110	301	3,621	191,909	247	3,557	188,170		
小 計	( 112 )	( 1,275 )	( 40,660 )	( 155 )	( 2,098 )	( 67,630 )	( 147 )	( 2,948 )	( 85,810 )		
利 用 費	大 体 育 館	全面	3	1,060	504,000	-	-	-	-	-	-
		全面	-	-	-	-	-	-	-	-	-
		全面	-	-	-	-	-	-	4	335	327,600
	小 体 育 館	全面	( - )	( - )	( - )	( - )	( - )	( - )	( - )	( - )	( - )
		全面	1	5	1,080	1	6	1,080	5	5	1,080
		全面	( - )	( - )	( - )	( - )	( - )	( - )	( - )	( - )	( - )
	大 体 育 館	全面	-	-	-	-	-	-	-	-	-
		全面	1	300	63,000	-	-	-	-	-	-
		全面	( - )	( - )	( - )	( - )	( - )	( - )	( - )	( - )	( - )
	小 体 育 館	全面	-	-	-	-	-	-	-	-	-
		全面	-	-	-	-	-	-	-	-	-
		全面	-	-	-	-	-	-	-	-	-
	控 室	全面	-	-	-	-	-	-	-	-	-
	小 計	5	1,365	568,080	1	6	1,080	9	340	328,680	
	小 計	( 0 )	( 0 )	( 0 )	( 0 )	( 0 )	( 0 )	( 0 )	( 0 )	( 0 )	
一 般 利 用	児童又は中学生	( 0 )	( 0 )	( 0 )	( 0 )	( 0 )	( 0 )	( 0 )	( 0 )	( 0 )	
	高校生又は学生	( 0 )	( 0 )	( 0 )	( 0 )	( 0 )	( 0 )	( 0 )	( 0 )	( 0 )	
	一般人	0	0	0	0	0	0	0	0	0	
	小 計	( 0 )	( 0 )	( 0 )	( 0 )	( 0 )	( 0 )	( 0 )	( 0 )	( 0 )	
合 計	310	4,754	740,190	302	3,627	182,980	256	3,897	516,850		
合 計	( 112 )	( 1,275 )	( 40,660 )	( 156 )	( 2,098 )	( 67,630 )	( 147 )	( 2,948 )	( 85,810 )		
設 備	設 備	43	-	20,670	48	-	25,030	58	-	32,960	
	体 育 設 備	-	-	-	-	-	-	8	-	3,880	
	小 計	240	-	46,550	233	-	49,950	177	-	38,750	
小 計	( 10 )	( - )	( 1,300 )	( 24 )	( - )	( 2,800 )	( 26 )	( - )	( 3,050 )		
小 計	283	0	67,220	281	0	74,980	235	0	71,710		
小 計	( 10 )	( 0 )	( 1,300 )	( 24 )	( 0 )	( 2,800 )	( 34 )	( 0 )	( 6,930 )		
冷 房	大 体 育 館	-	-	-	-	-	-	3	-	129,600	
	小 体 育 館	-	-	-	-	-	-	3	-	18,000	
	控 室	-	-	-	3	-	1,400	10	-	9,400	
	小 計	0	0	0	3	0	1,400	16	0	157,000	
小 計	( 0 )	( 0 )	( 0 )	( 0 )	( 0 )	( 0 )	( 0 )	( 0 )	( 0 )		
暖 房	大 体 育 館	-	-	-	-	-	-	-	-	-	
	小 体 育 館	-	-	-	-	-	-	-	-	-	
	控 室	8	-	1,400	3	-	700	-	-	-	
	小 計	( - )	( - )	( - )	( - )	( - )	( - )	( - )	( - )	( - )	
小 計	8	0	1,400	3	0	700	0	0	0		
小 計	( 0 )	( 0 )	( 0 )	( 0 )	( 0 )	( 0 )	( 0 )	( 0 )	( 0 )		
電 灯 料	非 営 利	大 体 育 館	18	-	16,680	38	-	28,950	26	-	26,460
	小 体 育 館	( - )	( - )	( - )	( - )	( - )	( - )	( - )	( - )	( - )	
	大 体 育 館	17	-	5,850	16	-	4,680	12	-	4,160	
	小 体 育 館	( - )	( - )	( - )	( - )	( - )	( - )	( 1 )	( - )	( 1,170 )	
	小 計	39	0	27,830	54	0	33,830	41	0	33,740	
営 利	大 体 育 館	( - )	( - )	( - )	( - )	( - )	( - )	( - )	( - )	( - )	
小 体 育 館	1	-	260	-	-	-	3	-	3,120		
小 計	( - )	( - )	( - )	( - )	( - )	( - )	( - )	( - )	( - )		
小 計	39	0	27,830	54	0	33,830	41	0	33,740		
小 計	( 0 )	( 0 )	( 0 )	( 0 )	( 0 )	( 0 )	( 1 )	( 0 )	( 1,170 )		
体 育 館 利 用 合 計	640	4,754	836,640	643	3,627	303,690	548	3,897	779,300		
体 育 館 利 用 合 計	( 122 )	( 1,275 )	( 41,960 )	( 180 )	( 2,098 )	( 70,430 )	( 182 )	( 2,948 )	( 93,910 )		
ス ポ ー ツ 敷 金	児童又は中学生	-	-	66,000	8	109	10,000	8	105	8,000	
	高校生	-	-	-	-	-	-	-	-	-	
	学生・一般人	1	3	380,000	36	458	97,200	36	433	10,500	
	小 計	1	3	466,000	44	567	107,200	44	538	18,500	
イ ベ ン ト	児童又は中学生	-	54	2,700	-	-	-	-	-	-	
	高校生	-	-	-	-	-	-	-	-	-	
	学生・一般人	1	196	14,000	-	-	-	2	420	-	
	小 計	1	250	16,700	0	0	0	2	420	0	
自 動 販 売 機 手 数 料	-	-	-	-	-	146,853	-	-	186,757		
雑 収 入	-	-	16,208	-	-	2,021	-	-	18,350		
合 計	642	5,007	1,335,548	687	4,194	559,764	594	4,855	1,002,907		
合 計	( 122 )	( 1,275 )	( 41,960 )	( 180 )	( 2,098 )	( 70,430 )	( 182 )	( 2,948 )	( 93,910 )		
総 合 計	764	6,282	1,377,508	867	6,292	630,194	776	7,803	1,096,517		

区	分	7月			8月			9月		
		利用者数	金額	件数	利用者数	金額	件数	利用者数	金額	
非 營 利	大 体 育 館	全面	1,590	38,280	14	1,635	86,680	11	1,070	72,240
		( 1,410 )	( 46,440 )	( 4 )	( 484 )	( 14,040 )	( 3 )	( 998 )	( 13,680 )	
		2階ロビ	155	4,840	39	196	6,230	37	154	5,010
		( 35 )	( 1,540 )	( 2 )	( 1 )	( 270 )	( 6 )	( 83 )	( 500 )	
		ステージ	-	-	-	-	-	-	-	-
		( - )	( - )	( - )	( - )	( - )	( - )	( - )	( - )	
		1/3面	1,543	65,550	132	1,487	65,000	131	1,280	63,690
		( 421 )	( 19,550 )	( 42 )	( 320 )	( 14,600 )	( 53 )	( 449 )	( 19,950 )	
		小体育館	1,132	36,120	74	821	35,410	70	702	30,270
		( 515 )	( 18,560 )	( 37 )	( 320 )	( 12,710 )	( 52 )	( 879 )	( 18,010 )	
控室	153	11,290	34	115	7,700	33	91	6,200		
( 117 )	( 3,970 )	( 28 )	( 140 )	( 5,610 )	( 29 )	( 82 )	( 4,090 )			
大体育館	全面	-	-	-	-	-	-	-	-	
( - )	( - )	( - )	( - )	( - )	( - )	( - )	( - )	( - )		
小体育館	全面	-	-	-	-	-	-	-	-	
( - )	( - )	( - )	( - )	( - )	( - )	( - )	( - )	( - )		
控室	全面	-	-	-	-	-	-	-	-	
( - )	( - )	( - )	( - )	( - )	( - )	( - )	( - )	( - )		
小 計		4,573	156,080	293	4,254	201,020	282	3,297	177,410	
( 2,498 )	( 80,060 )	( 113 )	( 1,265 )	( 47,230 )	( 143 )	( 2,491 )	( 56,230 )			
大体育館	全面	-	-	-	-	-	2	1,000	529,200	
( - )	( - )	( - )	( - )	( - )	( - )	( - )	( - )	( - )		
小体育館	全面	-	-	-	-	-	-	-	-	
( - )	( - )	( - )	( - )	( - )	( - )	( - )	( - )	( - )		
控室	全面	8	1,890	1	6	1,890	1	6	1,890	
( - )	( - )	( - )	( - )	( - )	( - )	( - )	( - )	( - )		
大体育館	全面	-	-	-	-	-	-	-	-	
( - )	( - )	( - )	( - )	( - )	( - )	( - )	( - )	( - )		
小体育館	全面	-	-	-	-	-	-	-	-	
( - )	( - )	( - )	( - )	( - )	( - )	( - )	( - )	( - )		
控室	全面	-	-	-	-	-	-	-	-	
( - )	( - )	( - )	( - )	( - )	( - )	( - )	( - )	( - )		
小 計		8	1,890	1	6	1,890	3	1,006	531,090	
( 0 )	( 0 )	( 0 )	( 0 )	( 0 )	( 0 )	( 0 )	( 0 )	( 0 )		
児童又は中学生	( 0 )	( 0 )	( 0 )	( 0 )	( 0 )	( 0 )	( 0 )	( 0 )		
高校生又は学生	( 0 )	( 0 )	( 0 )	( 0 )	( 0 )	( 0 )	( 0 )	( 0 )		
一般人	( 0 )	( 0 )	( 0 )	( 0 )	( 0 )	( 0 )	( 0 )	( 0 )		
小 計		0	0	0	0	0	0	0		
( 0 )	( 0 )	( 0 )	( 0 )	( 0 )	( 0 )	( 0 )	( 0 )	( 0 )		
合 計		4,581	157,970	294	4,260	202,910	285	4,303	708,500	
( 2,498 )	( 80,060 )	( 113 )	( 1,265 )	( 47,230 )	( 143 )	( 2,491 )	( 56,230 )			
股 備		-	29,130	62	-	28,310	77	-	35,270	
( - )	( 11,920 )	( - )	( - )	( - )	( - )	( - )	( - )	( - )		
体 育 股 備		-	42,300	196	-	52,500	226	-	53,450	
( - )	( 3,550 )	( 12 )	( - )	( 750 )	( 17 )	( - )	( 1,600 )			
小 計		0	71,430	258	0	80,810	303	0	88,720	
( 0 )	( 15,470 )	( 12 )	( 0 )	( 750 )	( 17 )	( 0 )	( 1,600 )			
大体育館		-	529,200	9	-	540,000	3	-	118,800	
( - )	( 313,200 )	( - )	( - )	( - )	( - )	( - )	( - )	( - )		
小体育館		-	55,800	18	-	73,800	6	-	30,600	
( - )	( - )	( - )	( - )	( - )	( - )	( - )	( - )	( - )		
控室		-	30,800	53	-	39,600	13	-	8,200	
( - )	( 12,200 )	( - )	( - )	( - )	( - )	( - )	( - )	( - )		
小 計		0	615,800	80	0	653,400	22	0	157,600	
( 0 )	( 325,400 )	( 0 )	( 0 )	( 0 )	( 0 )	( 0 )	( 0 )	( 0 )		
大体育館		-	-	-	-	-	-	-	-	
( - )	( - )	( - )	( - )	( - )	( - )	( - )	( - )	( - )		
小体育館		-	-	-	-	-	-	-	-	
( - )	( - )	( - )	( - )	( - )	( - )	( - )	( - )	( - )		
控室		-	-	-	-	-	-	-	-	
( - )	( - )	( - )	( - )	( - )	( - )	( - )	( - )	( - )		
小 計		0	0	0	0	0	0	0		
( 0 )	( 0 )	( 0 )	( 0 )	( 0 )	( 0 )	( 0 )	( 0 )	( 0 )		
非 營 利	大体育館	-	20,430	31	-	25,440	42	-	28,440	
( - )	( - )	( - )	( - )	( - )	( - )	( - )	( - )	( - )		
小体育館		-	6,630	17	-	4,290	20	-	5,720	
( - )	( - )	( - )	( - )	( - )	( - )	( - )	( - )	( - )		
大体育館		-	-	-	-	-	2	-	3,240	
( - )	( - )	( - )	( - )	( - )	( - )	( - )	( - )	( - )		
小体育館		-	-	-	-	-	-	-	-	
( - )	( - )	( - )	( - )	( - )	( - )	( - )	( - )	( - )		
小 計		0	27,060	48	0	29,730	64	0	37,400	
( 0 )	( 0 )	( 0 )	( 0 )	( 0 )	( 0 )	( 0 )	( 0 )	( 0 )		
体育館利用合計		4,581	872,250	680	4,260	966,850	674	4,303	992,220	
( 2,498 )	( 430,930 )	( 125 )	( 1,265 )	( 47,980 )	( 160 )	( 2,491 )	( 57,830 )			
児童又は中学生		104	-	2	43	-	-	-	125,900	
-	-	-	-	-	-	-	-	-	-	
学生・一般人		386	1,500	11	139	-	2	8	343,400	
小 計		490	1,500	13	182	0	2	8	469,300	
児童又は中学生		-	-	-	-	-	1	94	26,050	
高校生		-	-	-	-	-	-	-	-	
学生・一般人		-	-	-	-	-	1	177	15,000	
小 計		0	0	0	0	0	2	271	41,050	
自動販売機手数料		-	233,829	-	-	296,906	-	-	307,842	
雑 取 入		-	37,350	-	-	1,790	-	-	13,610	
合 計		5,071	1,144,939	693	4,442	1,265,546	678	4,582	1,824,022	
( 2,498 )	( 430,930 )	( 125 )	( 1,265 )	( 47,980 )	( 160 )	( 2,491 )	( 57,830 )			
総 合 計		7,569	1,575,869	818	5,707	1,313,526	838	7,073	1,881,852	

区	分	10月			11月			12月					
		件数	利用者数	金額	件数	利用者数	金額	件数	利用者数	金額			
施設	非営利	不徴収	全面	9	1,310	88,560	7	450	58,040	9	400	45,320	
			( 12 ) ( 2,604 ) ( 61,820 ) ( 14 ) ( 1,909 ) ( 70,280 ) ( 7 ) ( 1,257 ) ( 35,720 )										
			2階ロビー	33	107	5,250	32	184	5,770	33	184	5,340	
			( 14 ) ( 29 ) ( 480 ) ( 15 ) ( 50 ) ( 1,700 ) ( 8 ) ( 14 ) ( 600 )										
			ステージ	-	-	-	-	-	-	-	-	-	-
			( - ) ( - ) ( - ) ( - ) ( - ) ( - ) ( - ) ( - ) ( - )										
			1/3面	98	1,266	45,340	126	1,455	63,500	183	1,975	84,530	
			( 38 ) ( 291 ) ( 15,660 ) ( 49 ) ( 388 ) ( 16,700 ) ( 48 ) ( 377 ) ( 15,570 )										
			小体育館	全面	41	617	24,880	59	561	25,270	62	682	28,540
			( 28 ) ( 310 ) ( 13,440 ) ( 33 ) ( 437 ) ( 12,610 ) ( 33 ) ( 419 ) ( 16,880 )										
控室	全面	36	54	4,790	25	52	6,870	36	124	9,860			
( 40 ) ( 101 ) ( 2,400 ) ( 48 ) ( 114 ) ( 4,420 ) ( 28 ) ( 84 ) ( 2,790 )													
( - ) ( - ) ( - ) ( - ) ( - ) ( - ) ( - ) ( - ) ( - )													
大体育館	全面	-	-	-	-	-	-	-	-	-			
( - ) ( - ) ( - ) ( - ) ( - ) ( - ) ( - ) ( - ) ( - )													
小体育館	全面	-	-	-	-	-	-	-	-	-			
( - ) ( - ) ( - ) ( - ) ( - ) ( - ) ( - ) ( - ) ( - )													
控室	全面	-	-	-	-	-	-	-	-	-			
( - ) ( - ) ( - ) ( - ) ( - ) ( - ) ( - ) ( - ) ( - )													
小計	217	3,354	168,820	240	2,712	159,450	323	3,365	173,590				
( 132 ) ( 3,335 ) ( 93,900 ) ( 159 ) ( 2,898 ) ( 105,710 ) ( 125 ) ( 2,161 ) ( 71,560 )													
大体育館	全面	2	850	655,200	-	-	-	-	-	-			
( - ) ( - ) ( - ) ( - ) ( - ) ( - ) ( - ) ( - ) ( - )													
小体育館	全面	5	1,140	270,900	6	1,070	485,100	4	270	283,500			
( - ) ( - ) ( - ) ( - ) ( - ) ( - ) ( - ) ( - ) ( - )													
控室	全面	1	4	1,080	1	6	1,080	1	7	1,620			
( - ) ( - ) ( - ) ( - ) ( - ) ( - ) ( - ) ( - ) ( - )													
大体育館	全面	1	1,500	396,000	-	-	-	-	-	-			
( - ) ( - ) ( - ) ( - ) ( - ) ( - ) ( - ) ( - ) ( - )													
小体育館	全面	-	-	-	-	-	-	-	-	-			
( - ) ( - ) ( - ) ( - ) ( - ) ( - ) ( - ) ( - ) ( - )													
控室	全面	-	-	-	-	-	-	-	-	-			
( - ) ( - ) ( - ) ( - ) ( - ) ( - ) ( - ) ( - ) ( - )													
小計	9	3,494	1,223,180	7	1,076	486,180	5	277	285,120				
( 0 ) ( 0 ) ( 0 ) ( 0 ) ( 0 ) ( 0 ) ( 0 ) ( 0 ) ( 0 )													
児童又は中学生	( 0 ) ( 0 ) ( 0 ) ( 0 ) ( 0 ) ( 0 ) ( 0 ) ( 0 ) ( 0 )												
高校生又は学生	( 0 ) ( 0 ) ( 0 ) ( 0 ) ( 0 ) ( 0 ) ( 0 ) ( 0 ) ( 0 )												
一般人	0	0	0	0	0	0	0	0	0				
( 0 ) ( 0 ) ( 0 ) ( 0 ) ( 0 ) ( 0 ) ( 0 ) ( 0 ) ( 0 )													
小計	0	0	0	0	0	0	0	0	0				
( 0 ) ( 0 ) ( 0 ) ( 0 ) ( 0 ) ( 0 ) ( 0 ) ( 0 ) ( 0 )													
合計	226	6,848	1,492,000	247	3,788	645,630	328	3,642	458,710				
( 132 ) ( 3,335 ) ( 93,900 ) ( 159 ) ( 2,898 ) ( 105,710 ) ( 125 ) ( 2,161 ) ( 71,560 )													
設備	73	-	58,570	69	-	31,380	53	-	32,150				
( 18 ) ( - ) ( 12,280 ) ( 12 ) ( - ) ( 8,250 ) ( 4 ) ( - ) ( 2,540 )													
体育設備	137	-	33,100	186	-	47,800	271	-	62,500				
( 17 ) ( - ) ( 3,500 ) ( 15 ) ( - ) ( 3,000 ) ( 13 ) ( - ) ( 5,750 )													
小計	210	0	91,670	255	0	79,180	324	0	94,650				
( 35 ) ( 0 ) ( 15,790 ) ( 27 ) ( 0 ) ( 11,250 ) ( 17 ) ( 0 ) ( 8,290 )													
大体育館	1	-	21,600	-	-	-	-	-	-				
( - ) ( - ) ( - ) ( - ) ( - ) ( - ) ( - ) ( - ) ( - )													
小体育館	2	-	32,400	-	-	-	-	-	-				
( - ) ( - ) ( - ) ( - ) ( - ) ( - ) ( - ) ( - ) ( - )													
控室	-	-	-	-	-	-	-	-	-				
( - ) ( - ) ( - ) ( - ) ( - ) ( - ) ( - ) ( - ) ( - )													
小計	3	0	54,000	0	0	0	0	0	0				
( 0 ) ( 0 ) ( 0 ) ( 0 ) ( 0 ) ( 0 ) ( 0 ) ( 0 ) ( 0 )													
大体育館	-	-	-	1	-	47,000	1	-	65,800				
( - ) ( - ) ( - ) ( - ) ( - ) ( - ) ( - ) ( - ) ( - )													
小体育館	-	-	-	-	-	-	1	-	3,600				
( - ) ( - ) ( - ) ( - ) ( - ) ( - ) ( - ) ( - ) ( - )													
控室	1	-	200	12	-	2,800	27	-	7,100				
( - ) ( - ) ( - ) ( - ) ( - ) ( - ) ( - ) ( - ) ( - )													
小計	1	0	200	13	0	49,800	28	0	76,500				
( 0 ) ( 0 ) ( 0 ) ( 0 ) ( 0 ) ( 0 ) ( 0 ) ( 0 ) ( 0 )													
大体育館	27	-	26,340	45	-	31,740	65	-	35,160				
( 4 ) ( - ) ( 8,720 ) ( 3 ) ( - ) ( 8,640 ) ( - ) ( - ) ( - ) ( - )													
小体育館	18	-	5,980	16	-	4,940	21	-	6,370				
( - ) ( - ) ( - ) ( - ) ( - ) ( - ) ( - ) ( - ) ( - )													
大体育館	2	-	5,040	-	-	-	-	-	-				
( - ) ( - ) ( - ) ( - ) ( - ) ( - ) ( - ) ( - ) ( - )													
小体育館	2	-	2,340	5	-	4,550	3	-	2,990				
( - ) ( - ) ( - ) ( - ) ( - ) ( - ) ( - ) ( - ) ( - )													
小計	49	0	39,700	66	0	41,230	89	0	44,520				
( 4 ) ( 0 ) ( 9,720 ) ( 3 ) ( 0 ) ( 8,640 ) ( 0 ) ( 0 ) ( 0 ) ( 0 )													
体育館利用合計	489	6,848	1,677,570	581	3,788	815,640	770	3,642	674,380				
( 171 ) ( 3,335 ) ( 119,410 ) ( 189 ) ( 2,898 ) ( 125,600 ) ( 142 ) ( 2,161 ) ( 79,850 )													
スポーツ教室	児童又は中学生	9	141	2,000	10	159	2,000	7	142	85,400			
-	-	-	-	-	-	-	-	-	-				
学生・一般人	31	345	26,100	37	381	4,000	34	404	362,700				
小計	40	486	28,100	47	540	6,000	41	546	448,100				
イベント	児童又は中学生	-	-	-	-	-	1	174	121,800				
-	-	-	-	-	-	-	-	-	-				
学生・一般人	-	-	-	1	9	4,500	-	-	-				
小計	0	0	0	1	9	4,500	1	174	121,800				
自動販売機手数料	-	-	181,805	-	-	232,721	-	-	174,984				
雑収入	-	-	72,770	-	-	6,840	-	-	9,190				
合計	529	7,334	1,960,245	629	4,337	1,065,701	812	4,362	1,428,454				
( 171 ) ( 3,335 ) ( 119,410 ) ( 189 ) ( 2,898 ) ( 125,600 ) ( 142 ) ( 2,161 ) ( 79,850 )													
総合計	700	10,669	2,079,655	818	7,235	1,191,301	954	6,523	1,508,304				



区	分	1月			2月			3月					
		件数	利用者数	金額	件数	利用者数	金額	件数	利用者数	金額			
非 営 利	設 施	不 徴 収	大体育館 全面	12	1,256	87,080	10	621	55,760	12	1,950	90,720	
			( 4 ) ( 483 ) ( 9,720 ) ( 5 ) ( 461 ) ( 12,960 ) ( 5 ) ( 483 ) ( 25,280 )	2階ロビー	29	117	3,910	32	113	3,940	36	133	3,580
			( 3 ) ( 1 ) ( 200 ) ( 2 ) ( - ) ( - ) ( 6 ) ( 25 ) ( 670 )	ステージ	-	-	-	-	-	-	-	-	-
			( - ) ( - ) ( - ) ( - ) ( - ) ( - ) ( - ) ( - ) ( - )	1/3面	178	1,806	81,380	189	1,696	88,310	132	1,377	67,620
			( 47 ) ( 359 ) ( 18,040 ) ( 59 ) ( 407 ) ( 21,650 ) ( 53 ) ( 350 ) ( 19,880 )	小体育館 全面	72	714	35,570	72	838	36,140	50	745	34,580
			( 35 ) ( 390 ) ( 12,630 ) ( 41 ) ( 320 ) ( 14,280 ) ( 41 ) ( 524 ) ( 15,960 )	控室 全面	41	106	7,690	44	150	12,050	64	101	7,680
			( 22 ) ( 88 ) ( 3,990 ) ( 30 ) ( 66 ) ( 9,240 ) ( 35 ) ( 132 ) ( 8,420 )	大体育館 全面	-	-	-	-	-	-	-	-	-
			( - ) ( - ) ( - ) ( - ) ( - ) ( - ) ( - ) ( - ) ( - )	小体育館 全面	-	-	-	-	-	-	-	-	-
			( - ) ( - ) ( - ) ( - ) ( - ) ( - ) ( - ) ( - ) ( - )	控室 全面	-	-	-	-	-	-	-	-	-
			( - ) ( - ) ( - ) ( - ) ( - ) ( - ) ( - ) ( - ) ( - )	小 計	332	3,999	215,630	347	3,418	196,200	294	4,306	204,160
( 111 ) ( 1,331 ) ( 44,580 ) ( 137 ) ( 1,254 ) ( 58,130 ) ( 140 ) ( 1,514 ) ( 70,210 )	大体育館 全面	-	-	-	-	-	-	3	1,450	1,008,000			
( - ) ( - ) ( - ) ( - ) ( - ) ( - ) ( - ) ( - ) ( - )	小体育館 全面	-	-	-	-	-	-	3	415	233,100			
( - ) ( - ) ( - ) ( - ) ( - ) ( - ) ( - ) ( - ) ( - )	控室 全面	1	9	1,620	1	7	1,350	1	7	1,620			
( - ) ( - ) ( - ) ( - ) ( - ) ( - ) ( - ) ( - ) ( - )	大体育館 全面	-	-	-	-	-	-	-	-	-			
( - ) ( - ) ( - ) ( - ) ( - ) ( - ) ( - ) ( - ) ( - )	小体育館 全面	-	-	-	1	340	63,000	-	-	-			
( - ) ( - ) ( - ) ( - ) ( - ) ( - ) ( - ) ( - ) ( - )	控室 全面	-	-	-	-	-	-	-	-	-			
( - ) ( - ) ( - ) ( - ) ( - ) ( - ) ( - ) ( - ) ( - )	小 計	1	9	1,620	2	347	64,350	7	1,872	1,242,720			
( 0 ) ( 0 ) ( 0 ) ( 0 ) ( 0 ) ( 0 ) ( 0 ) ( 0 ) ( 0 )	大体育館 全面	-	-	-	-	-	-	-	-	-			
( - ) ( - ) ( - ) ( - ) ( - ) ( - ) ( - ) ( - ) ( - )	小体育館 全面	-	-	-	-	-	-	3	415	233,100			
( - ) ( - ) ( - ) ( - ) ( - ) ( - ) ( - ) ( - ) ( - )	控室 全面	1	9	1,620	1	7	1,350	1	7	1,620			
( - ) ( - ) ( - ) ( - ) ( - ) ( - ) ( - ) ( - ) ( - )	大体育館 全面	-	-	-	-	-	-	-	-	-			
( - ) ( - ) ( - ) ( - ) ( - ) ( - ) ( - ) ( - ) ( - )	小体育館 全面	-	-	-	1	340	63,000	-	-	-			
( - ) ( - ) ( - ) ( - ) ( - ) ( - ) ( - ) ( - ) ( - )	控室 全面	-	-	-	-	-	-	-	-	-			
( - ) ( - ) ( - ) ( - ) ( - ) ( - ) ( - ) ( - ) ( - )	小 計	1	9	1,620	2	347	64,350	7	1,872	1,242,720			
( 0 ) ( 0 ) ( 0 ) ( 0 ) ( 0 ) ( 0 ) ( 0 ) ( 0 ) ( 0 )	児童又は中学生	0	0	0	0	0	0	0	0	0			
( 0 ) ( 0 ) ( 0 ) ( 0 ) ( 0 ) ( 0 ) ( 0 ) ( 0 ) ( 0 )	高校生又は学生	0	0	0	0	0	0	0	0	0			
( 0 ) ( 0 ) ( 0 ) ( 0 ) ( 0 ) ( 0 ) ( 0 ) ( 0 ) ( 0 )	一般人	0	0	0	0	0	0	0	0	0			
( 0 ) ( 0 ) ( 0 ) ( 0 ) ( 0 ) ( 0 ) ( 0 ) ( 0 ) ( 0 )	小 計	0	0	0	0	0	0	0	0	0			
( 0 ) ( 0 ) ( 0 ) ( 0 ) ( 0 ) ( 0 ) ( 0 ) ( 0 ) ( 0 )	合 計	333	4,008	217,250	349	3,765	200,550	301	6,178	1,448,880			
( 111 ) ( 1,331 ) ( 44,580 ) ( 137 ) ( 1,254 ) ( 58,130 ) ( 140 ) ( 1,514 ) ( 70,210 )	設 備	60	-	23,840	57	-	16,180	93	-	86,520			
( - ) ( - ) ( - ) ( - ) ( - ) ( - ) ( - ) ( - ) ( - )	体育設備	285	-	69,800	293	-	70,150	195	-	55,150			
( 6 ) ( - ) ( 450 ) ( 22 ) ( - ) ( 1,700 ) ( 25 ) ( - ) ( 1,900 )	小 計	345	0	93,640	350	0	86,330	288	0	141,670			
( 6 ) ( 0 ) ( 450 ) ( 22 ) ( 0 ) ( 1,700 ) ( 25 ) ( 0 ) ( 1,900 )	大体育館	-	-	-	-	-	-	-	-	-			
( - ) ( - ) ( - ) ( - ) ( - ) ( - ) ( - ) ( - ) ( - )	小体育館	-	-	-	-	-	-	-	-	-			
( - ) ( - ) ( - ) ( - ) ( - ) ( - ) ( - ) ( - ) ( - )	控室	-	-	-	-	-	-	-	-	-			
( - ) ( - ) ( - ) ( - ) ( - ) ( - ) ( - ) ( - ) ( - )	小 計	0	0	0	0	0	0	0	0	0			
( 0 ) ( 0 ) ( 0 ) ( 0 ) ( 0 ) ( 0 ) ( 0 ) ( 0 ) ( 0 )	大体育館	-	-	-	2	-	141,000	4	-	272,600			
( - ) ( - ) ( - ) ( - ) ( - ) ( - ) ( - ) ( - ) ( - )	小体育館	-	-	-	1	-	9,600	5	-	27,600			
( - ) ( - ) ( - ) ( - ) ( - ) ( - ) ( - ) ( - ) ( - )	控室	38	-	13,000	40	-	12,000	34	-	12,400			
( - ) ( - ) ( - ) ( - ) ( - ) ( - ) ( - ) ( - ) ( - )	小 計	38	0	13,000	43	0	162,600	43	0	312,600			
( 0 ) ( 0 ) ( 0 ) ( 0 ) ( 0 ) ( 0 ) ( 0 ) ( 0 ) ( 0 )	大体育館	60	-	34,680	70	-	31,560	51	-	40,740			
( - ) ( - ) ( - ) ( - ) ( - ) ( - ) ( - ) ( - ) ( - )	小体育館	19	-	5,200	20	-	6,370	16	-	5,460			
( - ) ( - ) ( - ) ( - ) ( - ) ( - ) ( - ) ( - ) ( - )	大体育館	-	-	-	-	-	-	2	-	5,040			
( - ) ( - ) ( - ) ( - ) ( - ) ( - ) ( - ) ( - ) ( - )	小体育館	-	-	-	1	-	780	2	-	2,210			
( - ) ( - ) ( - ) ( - ) ( - ) ( - ) ( - ) ( - ) ( - )	小 計	79	0	39,880	91	0	38,710	71	0	53,450			
( 0 ) ( 0 ) ( 0 ) ( 0 ) ( 0 ) ( 0 ) ( 0 ) ( 0 ) ( 0 )	体育館利用合計	795	4,008	363,770	833	3,765	548,190	703	6,178	1,954,600			
( 117 ) ( 1,331 ) ( 45,030 ) ( 159 ) ( 1,254 ) ( 59,830 ) ( 165 ) ( 1,514 ) ( 72,110 )	児童又は中学生	11	159	2,000	11	169	1,800	3	32	-			
( - ) ( - ) ( - ) ( - ) ( - ) ( - ) ( - ) ( - ) ( - )	高校生	-	-	-	-	-	-	-	-	-			
( - ) ( - ) ( - ) ( - ) ( - ) ( - ) ( - ) ( - ) ( - )	学生・一般人	36	431	59,700	36	435	2,400	21	249	-			
( 47 ) ( 590 ) ( 61,700 ) ( 47 ) ( 604 ) ( 4,200 ) ( 24 ) ( 281 ) ( 0 )	小 計	47	590	61,700	47	604	4,200	24	281	0			
( - ) ( - ) ( - ) ( - ) ( - ) ( - ) ( - ) ( - ) ( - )	児童又は中学生	-	-	-	-	-	-	1	60	10,200			
( - ) ( - ) ( - ) ( - ) ( - ) ( - ) ( - ) ( - ) ( - )	高校生	-	-	-	-	-	-	-	-	-			
( - ) ( - ) ( - ) ( - ) ( - ) ( - ) ( - ) ( - ) ( - )	学生・一般人	1	67	67,000	-	-	-	1	152	15,800			
( - ) ( - ) ( - ) ( - ) ( - ) ( - ) ( - ) ( - ) ( - )	小 計	1	67	67,000	0	0	0	2	212	26,000			
( 0 ) ( 0 ) ( 0 ) ( 0 ) ( 0 ) ( 0 ) ( 0 ) ( 0 ) ( 0 )	自動販売機手数料	-	-	141,328	-	-	155,421	-	-	310,597			
( - ) ( - ) ( - ) ( - ) ( - ) ( - ) ( - ) ( - ) ( - )	雑 収	-	-	42,900	-	-	106,517	-	-	37,240			
( - ) ( - ) ( - ) ( - ) ( - ) ( - ) ( - ) ( - ) ( - )	合 計	843	4,665	676,698	880	4,369	814,328	729	6,671	2,328,437			
( 117 ) ( 1,331 ) ( 45,030 ) ( 159 ) ( 1,254 ) ( 59,830 ) ( 165 ) ( 1,514 ) ( 72,110 )	合 計	960	5,996	721,728	1,039	5,623	874,158	894	8,185	2,400,547			

区 分		30年度合計				
		件数	利用者数	金額		
施設	不徴収	全面	120	13,352	817,080	
			( 75 )	( 13,154 )	( 351,960 )	
		2階ロビー	404	2,018	61,960	
			( 111 )	( 409 )	( 14,310 )	
		ステージ	0	0	0	
		( 0 )	( 0 )	( 0 )		
	1/3面	1,700	18,040	838,740		
		( 618 )	( 4,598 )	( 225,740 )		
	小体育館	全面	764	9,160	384,570	
		( 440 )	( 5,443 )	( 180,650 )		
徴収	控室	全面	465	1,275	102,190	
		( 372 )	( 1,464 )	( 59,050 )		
大体育館	全面	0	0	0		
		( 0 )	( 0 )	( 0 )		
小体育館	全面	0	0	0		
		( 0 )	( 0 )	( 0 )		
控室	全面	0	0	0		
		( 0 )	( 0 )	( 0 )		
小 計		3,453	43,845	2,204,540		
		( 1,616 )	( 25,068 )	( 831,710 )		
利用	不徴収	大体育館	全面	10	4,360	2,696,400
			( 0 )	( 0 )	( 0 )	
		小体育館	全面	22	3,230	1,600,200
		( 0 )	( 0 )	( 0 )		
	徴収	控室	全面	16	76	17,280
			( 0 )	( 0 )	( 0 )	
	大体育館	全面	1	1,500	396,000	
			( 0 )	( 0 )	( 0 )	
	小体育館	全面	2	640	126,000	
			( 0 )	( 0 )	( 0 )	
控室	全面	0	0	0		
		( 0 )	( 0 )	( 0 )		
小 計		51	9,806	4,835,880		
		( 0 )	( 0 )	( 0 )		
一般利用	児童又は中学生					
	高校生又は学生					
	一般人	0	0	0		
		( 0 )	( 0 )	( 0 )		
小 計		0	0	0		
		( 0 )	( 0 )	( 0 )		
合 計		3,504	53,651	7,040,420		
		( 1,616 )	( 25,068 )	( 831,710 )		
設備	設 備	754	0	420,010		
		( 58 )	( 0 )	( 38,880 )		
	体 育 設 備	2,617	0	622,000		
		( 206 )	( 0 )	( 29,350 )		
小 計		3,371	0	1,042,010		
		( 264 )	( 0 )	( 68,230 )		
冷房	大体育館	24	0	1,339,200		
		( 3 )	( 0 )	( 313,200 )		
	小体育館	40	0	210,600		
		( 0 )	( 0 )	( 0 )		
	控室	127	0	89,400		
	( 7 )	( 0 )	( 12,200 )			
小 計		191	0	1,639,200		
		( 10 )	( 0 )	( 325,400 )		
暖房	大体育館	8	0	526,400		
		( 0 )	( 0 )	( 0 )		
	小体育館	7	0	40,800		
		( 0 )	( 0 )	( 0 )		
	控室	163	0	49,400		
	( 0 )	( 0 )	( 0 )			
小 計		178	0	616,600		
		( 0 )	( 0 )	( 0 )		
電灯料	非営利	大体育館	496	0	346,620	
			( 7 )	( 0 )	( 18,360 )	
	営 利	小体育館	209	0	65,650	
			( 1 )	( 0 )	( 1,170 )	
	大体育館	8	0	18,360		
			( 0 )	( 0 )	( 0 )	
小体育館	17	0	16,250			
		( 0 )	( 0 )	( 0 )		
小 計		730	0	446,880		
		( 8 )	( 0 )	( 19,530 )		
体育館利用合計		7,974	53,651	10,785,110		
		( 1,898 )	( 25,068 )	( 1,244,870 )		
スポーツ教室	児童又は中学生	76	1,163	323,100		
	高校生	0	0	0		
	学生・一般人	313	3,672	1,287,500		
	小 計	389	4,835	1,610,600		
イベント	児童又は中学生	3	382	160,750		
	高校生	0	0	0		
	学生・一般人	7	1,021	116,300		
	小 計	10	1,403	277,050		
自動販売機手数料	0	0	2,369,043			
雑 収 入	0	0	364,786			
合 計		8,373	59,889	15,406,589		
		( 1,898 )	( 25,068 )	( 1,244,870 )		
総 合 計		10,271	84,957	16,651,459		

(2)鳥取屋内プール

区 分		30年度合計				
		人員(人)	金額	減免		
屋 内 プ ール	幼 児	減 平日	301	0	48,000	
		減 土日祝	518	0	88,550	
		免 療育	2	0	300	
		免 身障	1	0	200	
	小・中	有料	個人利用	1,027	276,250	0
			個人夜間割引	765	168,350	0
			団体利用	0	0	0
		減 昼	減 土日祝	2,879	0	886,950
			減 療育	4	0	1,100
			減 身障	4	0	1,000
		免 夜間	免 土日祝	166	0	33,200
			免 療育	0	0	0
			免 身障	0	0	0
		高・大	有料	個人利用	234	109,050
	個人夜間割引			76	23,050	0
	団体利用			0	0	0
	減 昼		減 土日祝	867	0	437,100
			減 療育	2	0	800
			減 身障	3	0	1,350
	免 夜間		免 土日祝	216	0	70,350
			免 療育	0	0	0
			免 身障	1	0	250
	一 般		有料	個人利用	3,126	1,864,800
		個人夜間割引		1,699	687,300	0
		団体利用		0	0	0
		減 昼	減 70歳以上	11,697	0	7,534,500
			減 療育	362	0	229,000
減 身障			2,130	0	1,366,600	
減 介護			510	0	305,000	
減 70歳以上			263	0	108,700	
減 介護			68	0	22,000	
免 夜間		免 療育	12	0	5,000	
		免 身障	78	0	34,400	
		免 介護	68	0	22,000	
回 数 券		小・中	小・中	31	11,000	0
	高 校・学 生		11	9,500	0	
	一 般		490	378,000	0	
	定 期 券	小・中	1月	43	16,350	0
			3月	0	0	0
			6月	0	0	0
		高・大	1月	81	21,000	0
			3月	0	0	0
			6月	0	0	0
	一 般	1月	5,102	894,530	0	
3月			315,050	0		
6月			305,720	0		
専 用 利 用	有料	27,150	7,020,300	0		
	減免	841	0	217,050		
研 修 室	有料	使用料	809	51,750	0	
		冷・暖房料	0	6,390	0	
	減免	使用料	556	0	16,050	
		冷・暖房料	0	0	600	
当月プール利用の計		62,209	12,210,390	11,408,050		
水 泳 教 室	幼児		1,326	640,000	0	
	小・中		4,766	2,665,000	0	
	高校・学生		2	7,500	0	
	一般		897	943,500	0	
	ワンコインレッスン		28	8,300	0	
	障がい者		123	0	0	
	小 計		7,142	4,264,300	0	
イ ベ ン ト	幼児		0	0	0	
	小・中		558	9,900	0	
	高校・学生		1	300	0	
	一般		6	0	0	
	減免		0	0	0	
	小 計		565	10,200	0	
合 計		69,916	16,484,890	11,408,050		

(2)鳥取屋内プール

区 分	4月			5月			6月			7月									
	人員(人)	金額	減免	人員(人)	金額	減免	人員(人)	金額	減免	人員(人)	金額	減免							
屋	幼 児	減 平日	3	600	14	2,800	14	2,800	74	11,100	15	3,000	30	6,000	40	8,000	126	18,900	
		免 土日祝	0	0	0	0	0	0	0	0	1	150	0	0	0	0	0	0	
		療育	0	0	0	0	0	0	0	0	0	0	0	0	0	0	0	0	
	小・中	有 料	個人利用	58	20,300	34	11,900	30	10,500	390	97,500	28	7,000	48	12,000	63	15,750	90	13,500
			個人夜間割引	0	0	0	0	0	0	0	0	0	0	0	0	0	0	0	0
			団体利用	0	0	0	0	0	0	0	0	0	0	0	0	0	0	0	0
		減 免	土日祝	173	60,550	238	83,300	406	142,100	674	168,500	0	0	0	0	0	0	0	0
			療育	0	0	1	350	0	0	1	250	0	0	0	0	0	0	0	0
			身障	0	0	0	0	0	0	0	0	4	1,000	0	0	0	0	0	0
	高・大	有 料	個人利用	12	6,600	7	3,850	27	14,850	52	20,800	0	0	0	0	0	0	0	0
			個人夜間割引	3	1,200	7	2,800	3	1,200	28	7,000	0	0	0	0	0	0	0	0
			団体利用	0	0	0	0	0	0	0	0	0	0	0	0	0	0	0	0
減 免		土日祝	65	35,750	77	42,350	78	42,900	119	47,600	0	0	0	0	0	0	0	0	
		療育	0	0	0	0	0	0	0	0	0	0	0	0	0	0	0	0	
		身障	0	0	0	0	1	550	0	0	0	0	0	0	0	0	0	0	
プ ー ル	有 料	個人利用	165	115,500	201	140,700	303	212,100	601	300,500	82	41,000	103	51,500	142	71,000	290	87,000	
		個人夜間割引	0	0	0	0	0	0	0	0	0	0	0	0	0	0	0	0	
		団体利用	0	0	0	0	0	0	0	0	0	0	0	0	0	0	0	0	
	減 免	70歳以上	841	588,700	1,086	760,200	1,123	786,100	1,049	524,500	27	18,900	29	20,300	35	24,500	37	18,500	
		療育	144	100,800	189	132,300	185	129,500	188	94,000	0	0	0	0	0	0	0	0	
		身障	31	21,700	32	22,400	27	18,900	40	20,000	32	16,000	19	9,500	19	9,500	35	10,500	
介護		0	0	0	0	0	0	0	0	0	0	0	0	0	0	0	0		
70歳以上		4	2,000	1	500	3	1,500	6	1,800	0	0	0	0	0	0	0	0		
療育		0	0	0	0	1	500	1	300	0	0	0	0	0	0	0	0		
ル	回 数 券	小・中	1	3,500	0	0	1	0	8	7,500	0	0	0	0	0	0	2	4,000	
		高 校・学 生	25	42,000	38	28,000	39	19,000	39	35,000	0	0	0	0	0	0	0	0	
		一 般	0	0	0	0	0	0	0	0	0	0	0	0	0	0	0	0	
	定 期 券	小・中	1月	0	0	9	4,800	2	0	19	11,550	0	0	0	0	0	0	0	
			3月	0	0	0	0	0	0	0	0	0	0	0	0	0	0	0	
			6月	0	0	0	0	0	0	0	0	0	0	0	0	0	0	0	
		高・中	1月	0	0	10	3,900	0	0	0	0	0	0	0	0	0	0	0	0
			3月	0	0	0	0	0	0	0	0	0	0	0	0	0	0	0	0
			6月	0	0	0	0	0	0	0	0	0	0	0	0	0	0	0	0
	一 般	1月	422	99,000	471	103,950	448	73,340	450	110,550	0	0	0	0	0	0	0	0	
		3月	0	26,460	0	11,870	0	42,190	0	59,730	0	0	0	0	0	0	0	0	
		6月	0	0	0	22,500	0	0	0	68,440	0	0	0	0	0	0	0	0	
専 用 利 用	共通券	4	0	2	4,000	0	0	0	0	0	0	0	0	0	0	0	0		
	有 料	2,073	591,300	2,315	635,100	2,246	638,750	1,979	390,150	36	14,600	73	47,450	26	14,600	358	38,250		
研 修 室	減 免	3	600	41	2,400	73	5,700	68	6,900	0	0	0	0	0	0	0	0		
	冷・暖房料	0	0	0	450	0	600	0	1,440	5	300	105	4,200	0	0	229	3,000		
水 泳 教 室	当 月 プ ー ル 利 用 の 計	冷・暖房料	0	0	0	0	0	0	360	0	0	0	0	0	0	0	0		
		幼児	0	196,000	160	24,000	194	0	89	0	0	0	0	0	0	0	0	0	
		小・中	168	852,500	486	25,000	636	0	381	255,000	0	0	0	0	0	0	0	0	
		高 校・学 生	0	7,500	1	0	1	0	0	0	0	0	0	0	0	0	0	0	
		一 般	0	204,000	132	153,000	156	0	68	0	0	0	0	0	0	0	0	0	
		ワンコインレッスン	11	3,700	4	1,600	8	1,700	1	300	0	0	0	0	0	0	0	0	
	イ ベ ント	障がい者	0	0	14	0	22	0	15	0	0	0	0	0	0	0	0	0	
		小 計	179	1,263,700	797	203,600	1,017	1,700	554	255,300	0	0	0	0	0	0	0	0	
		幼児	0	0	0	0	0	0	0	0	0	0	0	0	0	0	0	0	
		小・中	28	0	17	0	64	0	28	0	0	0	0	0	0	0	0	0	
		高 校・学 生	0	0	0	0	0	0	0	0	0	0	0	0	0	0	0	0	
		一 般	0	0	0	0	0	0	3	0	0	0	0	0	0	0	0	0	
減 免	0	0	0	0	0	0	0	0	0	0	0	0	0	0	0	0			
小 計	28	0	17	0	64	0	31	0	0	0	0	0	0	0	0	0			
合 計	4,480	2,218,160	870,500	6,006	1,243,320	1,136,000	6,453	1,106,680	1,193,350	7,620	1,476,860	974,110							

(2)鳥取屋内プール

区 分	8月			9月			10月			11月			
	人員(人)	金額	減免	人員(人)	金額	減免	人員(人)	金額	減免	人員(人)	金額	減免	
屋 内	幼 児	平日	145	21,750	25	3,750	3	600	8	1,600			
		減 土日祝	95	14,250	80	12,000	30	6,000	14	2,800			
		免 療育	1	150	0	0	0	0	0	0			
	小・中	有 料	個人利用	434	108,500	8	2,000	14	4,900	6	2,100		
			個人夜間割引	96	14,400	43	6,450	40	10,000	69	17,250		
			団体利用	0	0	0	0	0	0	0	0		
		減 免	土日祝	277	69,250	256	64,000	156	54,600	119	41,650		
			療育	2	500	0	0	0	0	0	0		
			身障	0	0	0	0	0	0	0	0		
			夜間	16	2,400	28	4,200	13	3,250	8	2,000		
			療育	0	0	0	0	0	0	0	0		
			身障	0	0	0	0	0	0	0	0		
高・大		有 料	個人利用	74	29,600	5	2,000	6	3,300	10	5,500		
			個人夜間割引	9	2,250	12	3,000	1	400	1	400		
			団体利用	0	0	0	0	0	0	0	0		
	減 免	土日祝	68	27,200	78	31,200	66	36,300	58	31,900			
		療育	0	0	2	800	0	0	0	0			
		身障	2	800	0	0	0	0	0	0			
		夜間	31	7,750	39	9,750	11	4,400	7	2,800			
		療育	0	0	0	0	0	0	0	0			
		身障	0	0	1	250	0	0	0	0			
	プ ー ル	有 料	個人利用	698	349,000	318	159,000	178	124,600	155	108,500		
			個人夜間割引	290	87,000	231	69,300	109	54,500	94	47,000		
			団体利用	0	0	0	0	0	0	0	0		
減 免		70歳以上	1,262	631,000	956	478,000	810	567,000	979	685,300			
		療育	43	21,500	42	21,000	27	18,900	28	19,600			
		身障	251	125,500	183	91,500	150	105,000	186	130,200			
		介護	48	24,000	172	86,000	31	21,700	30	21,000			
		夜間	40	12,000	39	11,700	18	9,000	17	8,500			
		療育	2	600	2	600	2	1,000	2	1,000			
		身障	14	4,200	3	900	1	500	4	2,000			
		介護	0	0	59	17,700	2	1,000	2	1,000			
		回数券	小・中	14	0	7	0	0	0	0	0		
高校・学生	3	0	2	0	0	0	0	0					
一般	49	15,000	46	15,000	40	63,000	47	42,000					
プ ー ル	定 期 券	小・中	1	0	0	0	0	0	0				
		3月	13	0	0	0	0	0					
		6月	0	0	0	0	0	0					
		高・学	1	5,400	0	0	3,900	0					
		3月	18	0	1	0	0	0					
		6月	0	0	0	0	0	0					
	一 般 券	1月	50,250	61,440	49,500	74,250							
		3月	12,390	65,110	27,800	0							
		6月	70,130	0	48,800	24,400							
	共通券	0	0	0	0	10	8,000						
	専 用 利 用	有 料	2,698	515,100	2,283	453,900	2,020	573,050	2,356	667,950			
		減 免	163	15,300	26	10,200	28	14,600	30	10,950			
研 修 室	有 料	12	1,050	44	3,150	89	4,800	53	2,400				
	減 免	153	1,650	11	750	13	1,800	8	600				
当月プール利用の計		7,593	1,260,370	980,040	5,463	840,650	844,300	4,237	968,670	845,650	4,776	999,830	962,900
水 泳 教 室	幼児	0	0	0	200,000	134	0	181	0				
	小・中	415	12,500	0	750,000	433	0	560	0				
	高校・学生	0	0	0	0	0	0	0	0				
	一般	0	0	0	229,500	80	68,000	119	0				
	ワンコインレッスン	0	0	1	400	0	0	1	200				
	障がい者	0	0	12	0	4	0	11	0				
小 計	415	12,500	0	13	1,179,900	0	651	68,000	0	872	200	0	
イ ベ ント	幼児	0	0	0	0	0	0	0	0				
	小・中	28	0	65	0	67	0	54	0				
	高校・学生	0	0	0	0	0	0	0	0				
	一般	0	0	0	0	0	0	0	0				
	減 免	0	0	0	0	0	0	0	0				
小 計	28	0	0	65	0	0	67	0	0	54	0	0	
合 計		8,036	1,272,870	980,040	5,541	2,020,550	844,300	4,955	1,036,670	845,650	5,702	1,000,130	962,900

(2)鳥取屋内プール

区分	12月			1月			2月			3月			
	人員(人)	金額	減免	人員(人)	金額	減免	人員(人)	金額	減免	人員(人)	金額	減免	
屋 内	幼 児	減免	平日	2	400	6	1,200	1	200	6	1,200		
		減免	土日祝	17	3,400	19	3,800	20	4,000	32	6,400		
		減免	療育 身障	0 0	0 0	0 0	0 0	0 0	0 0	0 0	0 0	0 0	
	小・中	有 料	個人利用	15	5,250	9	3,150	6	2,100	23	8,050		
			個人夜間割引	59	14,750	66	16,500	74	18,500	89	22,250		
			団体利用	0	0	0	0	0	0	0	0	0	
		減 免	減免	土日祝	133	46,550	152	53,200	164	57,400	131	45,850	
			減免	療育 身障	0 0	0 0	0 0	0 0	0 0	0 0	0 0	0 0	0 0
			減免	夜間	6	1,500	5	1,250	18	4,500	6	1,500	
	高・大	有 料	個人利用	9	4,950	8	4,400	12	6,600	12	6,600		
			個人夜間割引	1	400	2	800	6	2,400	3	1,200		
			団体利用	0	0	0	0	0	0	0	0	0	
減 免		減免	土日祝	58	31,900	69	37,950	69	37,950	62	34,100		
		減免	療育 身障	0 0	0 0	0 0	0 0	0 0	0 0	0 0	0 0	0 0	
		減免	夜間	12	4,800	12	4,800	14	5,600	12	4,800		
プ ー ル	有 料	個人利用	119	83,300	119	83,300	121	84,700	148	103,600			
		個人夜間割引	80	40,000	88	44,000	97	48,500	93	46,500			
		団体利用	0	0	0	0	0	0	0	0	0		
	減 免	屋	減免	70歳以上	808	565,600	855	598,500	934	653,800	994	695,800	
			減免	療育 身障	17 160	11,900 112,000	24 144	16,800 100,800	29 179	20,300 125,300	24 171	16,800 119,700	
			減免	介護	18	12,600	29	20,300	27	18,900	25	17,500	
		夜 間	減免	70歳以上	12	6,000	18	9,000	8	4,000	6	3,000	
			減免	療育 身障	0 14	0 7,000	1 15	500 7,500	0 10	0 5,000	1 3	500 1,500	
			減免	介護	1	500	1	500	0	0	1	500	
	回 数 券	小・中	0	0	0	0	0	0	0	0	0		
		高 校・学 生	3	5,500	0	0	1	0	0	0	0		
		一 般	40	21,000	40	14,000	42	56,000	45	28,000			
定 期 学 券	小・中	1月	0	0	0	0	0	0	0	0			
		3月	0	0	0	0	0	0	0	0			
		6月	0	0	0	0	0	0	0	0			
	高・学	1月	0	3,900	0	0	0	3,900	0	0			
		3月	5	0	0	0	13	0	31	0			
		6月	0	0	0	0	0	0	0	0			
一 般	1月	0	54,450	0	79,200	0	64,350	0	74,250				
	3月	388	13,900	355	27,800	324	13,900	360	13,900				
	6月	0	0	0	48,020	0	23,430	0	0				
共通券	17	12,000	16	16,000	26	4,000	9	8,000					
専 用 利 用	有 料	2,228	635,100	2,169	594,950	2,168	602,250	2,615	722,700				
	減 免	9	7,300	29	14,600	33	14,600	30	14,600				
研 修 室	有 料	91	5,100	81	5,700	115	4,800	139	9,150				
	減 免	8	720	2	840	13	960	9	480				
当月プール利用の計		4,330	900,320	812,650	4,334	938,660	871,000	4,524	936,390	952,450	5,080	1,044,680	965,100
水 泳 教 室	幼児	109	208,000	151	12,000	185	0	123	0				
	小・中	339	745,000	439	25,000	536	0	373	0				
	高 校・学 生	0	0	0	0	0	0	0	0				
	一 般	60	170,000	98	110,500	109	8,500	75	0				
	ワ ン コ イ ン レ ッ ス ン	0	0	1	200	0	0	1	200				
	障 が い 者	5	0	13	0	14	0	13	0				
小 計	513	1,123,000	0	702	147,700	0	844	8,500	0	585	200	0	
イ ベ ン ト	幼児	0	0	0	0	0	0	0	0				
	小・中	32	0	60	0	60	0	55	9,900				
	高 校・学 生	0	0	0	0	0	0	1	300				
	一 般	0	0	3	0	0	0	0	0				
	減 免	0	0	0	0	0	0	0	0				
小 計	32	0	0	63	0	0	60	0	0	56	10,200	0	
合 計		4,875	2,023,320	812,650	5,099	1,086,360	871,000	5,428	944,890	952,450	5,721	1,055,080	965,100

区分	利用者数	金額	スポーツ教室		イベント		合計		
			参加者数	金額	参加者数	金額	利用者・参加者数	金額	
鳥取産業体育館	有料	53,651	13,518,939	4,835	1,610,600	1,403	277,050	59,889	15,406,589
	減免	25,068	1,244,870					25,068	1,244,870
鳥取屋内プール	有料	40,728	12,210,390	7,142	4,264,300	565	10,200	48,435	16,484,890
	減免	21,481	11,408,050			0		21,481	11,408,050
計	有料	94,379	25,729,329	11,977	5,874,900	1,968	287,250	108,324	31,891,479
	減免	46,549	12,652,920			0		46,549	12,652,920

3 管理施設の管理に係る経費の収支状況

(単位：円)

	科目	金額
収 入	施設使用料収益	22,995,500
	教室参加料収益	5,874,900
	イベント収益	287,250
	雑収益	364,786
	自販機手数料	2,369,043
	県委託料	64,122,848
	収入合計	96,014,327
支 出	給料手当	30,759,500
	賃金	1,343,550
	福利厚生費	7,749,608
	職員手当	10,689,969
	旅費交通費	246,921
	通信運搬費	207,441
	消耗品費	1,644,777
	修繕費	2,173,075
	印刷製本費	621,860
	燃料費	13,216,866
	光熱水料費	21,722,876
	賃借料	148,459
	保険料	315,770
	租税公課	3,060,517
	リース料	132,120
	報償費	691,538
	食糧費	17,184
	手数料	3,010,910
	委託料	6,531,624
	負担金補助	32,220
備品購入費	113,400	
支出合計	104,430,185	
収入合計-支出合計		-8,415,858



4 管理施設の職員に係る雇用条件及び労働状況

(参考様式1)

労働条件等報告書

項目	条件等	備考(※記載上の注意)
1 職 種	常勤正職員	※常勤正職員、非常勤(嘱託)、臨時等の職種別に作成してください。
2 契約期間	無	※期間の定めの有無。定めがある場合は、その年数。
3 就業の場所	鳥取県立鳥取産業体育館・鳥取県営鳥取屋内プール	
4 労働条件の提示 書面	・就業規則 ・労働条件通知書	※就業規則、労働条件通知書など労働条件を明示している書面の別を記入してください。
5 始業・就業時刻、休憩時間等	(1)始業8時30分 終業22時15分 ※「交代制」の場合 次の勤務時間の組み合わせによる。 ・始業8時30分 就業17時15分 ・始業9時30分 就業18時15分 ・始業11時30分 就業20時15分 ・始業13時30分 就業22時15分 (2)休憩時間 45分 (3)所定労働時間を越える労働の有無：有 (4)労働時間に係る協定の有無：無	※時間外勤務、変形労働時間制などに係る協定の有無、内容についても記入してください。
6 休日	・定例日の場合 毎週 曜日 ・非定例日の場合 1週当たり 2日	
7 休暇	(1)年次有給休暇 ・暦年で与え、1年について20日 ・2月以降に新たに採用された職員のその年の年次休暇は、別表に定めている。 (2)その他の休暇 ・有給：年次休暇及び特別休暇 ・無給：介護休暇	
8 賃金	(1)賃金 月給 143,000円以上 日給 円以上 時間 円以上 (2)諸手当の額及び計算方法 ・通勤手当、住居手当 鳥取県の通勤手当認定要領及び住居手当認定要領による。 (3)割増賃金 鳥取県の職員の給与に関する条例による (4)賃金締切日 毎月 末日 (5)賃金支払日 毎月 21日 (6)賞与 有 (時期 6月(1.755)、12月(1.845)、3月(40/100)) (7)昇給 有(時期 4月) (8)平均給与月額 円	※諸手当の詳細は別紙可
9 退職金	中小企業退職金共済制度 月額16,000円	※中小企業退職金共済制度、又は独自の退職金制度等の加入状況を記入してください。
10 健康診断	健康診断を毎年1回行う	
11 その他		

※記載欄が不足する場合は別紙に記載してください。

(参考様式1)

## 労働条件等報告書

項目	条件等	備考(※記載上の注意)
1 職種	常勤嘱託職員	※常勤正職員、非常勤(嘱託)、臨時等の職種別に作成してください。
2 契約期間	有(1年)	※期間の定めの有無。定めがある場合は、その年数。
3 就業の場所	鳥取県立鳥取産業体育館・鳥取県営鳥取屋内プール	
4 労働条件の提示書面	・嘱託職員就業規則 ・労働条件通知書	※就業規則、労働条件通知書など労働条件を明示している書面の別を記入してください。
5 始業・就業時刻、休憩時間等	(1)始業8時30分 終業22時15分 ※「交代制」の場合 次の勤務時間の組み合わせによる。 ・始業8時30分 就業17時15分 ・始業9時30分 就業18時15分 ・始業11時30分 就業20時15分 ・始業13時30分 就業22時15分 (2)休憩時間 45分 (3)所定労働時間を越える労働の有無：有 (4)労働時間に係る協定の有無：無	※時間外勤務、変形労働時間制などに係る協定の有無、内容についても記入してください。
6 休日	・定例日の場合 毎週 曜日 ・非定例日の場合 1週当たり 2日	
7 休暇	(1)年次有給休暇 ・6ヶ月間継続勤務した場合 16日 ・継続勤務6ヶ月以内の場合 2ヶ月経過で 2日 (2)その他の休暇 ・有給：年次休暇及び特別休暇 ・無給：介護休暇	
8 賃金	(1)賃金 月給 129,500円以上 日給 円以上 時間 円以上 (2)諸手当の額及び計算方法 ・通勤手当、住居手当 鳥取県の通勤手当認定要領及び住居手当認定要による。 (3)割増賃金 鳥取県の職員の給与に関する条例による (4)賃金締切日 毎月 末日 (5)賃金支払日 毎月 21日 (6)賞与 有(時期 6月(50/100)、12月(50/100) 3月(40/100)) (7)昇給 有(時期 4月) (8)平均給与月額 円	※諸手当の詳細は別紙可
9 退職金	無	※中小企業退職金共済制度、又は独自の退職金制度等の加入状況を記入してください。
10 健康診断	健康診断を毎年1回行う	
11 その他		

※記載欄が不足する場合は別紙に記載してください。

(参考様式1)

労働条件等報告書

項目	条件等	備考(※記載上の注意)
1 職種	臨時職員	※常勤正職員、非常勤(嘱託)、臨時等の職種別に作成してください。
2 契約期間	有(1年)	※期間の定めの有無。定めがある場合は、その年数。
3 就業の場所	鳥取県立鳥取産業体育館・鳥取県営鳥取屋内プール	
4 労働条件の提示書面	労働条件通知書	※就業規則、労働条件通知書など労働条件を明示している書面の別を記入してください。
5 始業・就業時刻、休憩時間等	(1)始業10時00分 終業15時00分 ※「交代制」の場合 次の勤務時間の組み合わせによる。 ・始業 時 分 就業 時 分 ・始業 時 分 就業 時 分 ・始業 時 分 就業 時 分 (2)休憩時間 分 (3)所定労働時間を越える労働の有無 無 (4)労働時間に係る協定の有無 無	※時間外勤務、変形労働時間制などに係る協定の有無、内容についても記入してください。
6 休日	・定例日の場合 毎週 曜日 ・非定例日の場合 1週当たり6日	
7 休暇	(1)年次有給休暇 ・6ヶ月間継続勤務した場合 日 ・継続勤務6ヶ月以内の場合 月経過で 日 (2)その他の休暇 ・有給 ・{無休}	
8 賃金	(1)賃金 月給 円以上 日給 円以上 時間給 750円以上 (2)諸手当の額及び計算方法 ・ 手当 円 計算方法 ・ 手当 円 計算方法 ・ 手当 円 計算方法 (3)割増賃金 ・所定労働時間外 % ・休日 % (4)賃金締切日 毎月 末日 (5)賃金支払日 毎月 10日 (6)賞与 無 (7)昇給 無 (8)平均給与月額 円	※諸手当の詳細は別紙可
9 退職金	無	※中小企業退職金共済制度、又は独自の退職金制度等の加入状況を記入してください。
10 健康診断	無	
11 その他		

※記載欄が不足する場合は別紙に記載してください。

(参考様式1)

労働条件等報告書

項目	条件等	備考(※記載上の注意)
1 職種	臨時職員	※常勤正職員、非常勤(嘱託)、臨時等の職種別に作成してください。
2 契約期間	有(1年)	※期間の定めの有無。定めがある場合は、その年数。
3 就業の場所	鳥取県立鳥取産業体育館・鳥取県営鳥取屋内プール	
4 労働条件の提示書面	労働条件通知書	※就業規則、労働条件通知書など労働条件を明示している書面の別を記入してください。
5 始業・就業時刻、休憩時間等	(1)始業13時15分 終業18時15分 ※「交代制」の場合 次の勤務時間の組み合わせによる。 ・始業 時 分 就業 時 分 ・始業 時 分 就業 時 分 ・始業 時 分 就業 時 分 (2)休憩時間 分 (3)所定労働時間を越える労働の有無 無 (4)労働時間に係る協定の有無 無	※時間外勤務、変形労働時間制などに係る協定の有無、内容についても記入してください。
6 休日	・定例日の場合 毎週 曜日 ・非定例日の場合 1週当たり5日	
7 休暇	(1)年次有給休暇 ・6ヶ月間継続勤務した場合 日 ・継続勤務6ヶ月以内の場合 月経過で 日 (2)その他の休暇 ・有給 ・{無休}	
8 賃金	(1)賃金 月給 円以上 日給 円以上 時間給 750円以上 (2)諸手当の額及び計算方法 ・ 手当 円 計算方法 ・ 手当 円 計算方法 ・ 手当 円 計算方法 (3)割増賃金 ・所定労働時間外 % ・休日 % (4)賃金締切日 毎月 末日 (5)賃金支払日 毎月 10日 (6)賞与 無 (7)昇給 無 (8)平均給与月額 円	※諸手当の詳細は別紙可
9 退職金	無	※中小企業退職金共済制度、又は独自の退職金制度等の加入状況を記入してください。
10 健康診断	無	
11 その他		

※記載欄が不足する場合は別紙に記載してください。

(参考様式1)

## 労働条件等報告書

項目	条件等	備考(※記載上の注意)
1 職種	臨時職員	※常勤正職員、非常勤(嘱託)、臨時等の職種別に作成してください。
2 契約期間	有(1年)	※期間の定めの有無。定めがある場合は、その年数。
3 就業の場所	鳥取県立鳥取産業体育館・鳥取県営鳥取屋内プール	
4 労働条件の提示書面	労働条件通知書	※就業規則、労働条件通知書など労働条件を明示している書面の別を記入してください。
5 始業・就業時刻、休憩時間等	(1)始業18時15分 終業22時15分 ※「交代制」の場合 次の勤務時間の組み合わせによる。 ・始業 時 分 就業 時 分 ・始業 時 分 就業 時 分 ・始業 時 分 就業 時 分 (2)休憩時間 分 (3)所定労働時間を越える労働の有無 無 (4)労働時間に係る協定の有無 無	※時間外勤務、変形労働時間制などに係る協定の有無、内容についても記入してください。
6 休日	・定例日の場合 毎週 曜日 ・非定例日の場合 1週当たり3日	
7 休暇	(1)年次有給休暇 ・6ヶ月間継続勤務した場合 日 ・継続勤務6ヶ月以内の場合 月経過で 日 (2)その他の休暇 ・有給 ・{無休}	
8 賃金	(1)賃金 月給 円以上 日給 円以上 時間給 850円以上 (2)諸手当の額及び計算方法 ・ 手当 円 計算方法 ・ 手当 円 計算方法 ・ 手当 円 計算方法 (3)割増賃金 ・所定労働時間外 % ・休日 % (4)賃金締切日 毎月 末日 (5)賃金支払日 毎月 10日 (6)賞与 無 (7)昇給 無 (8)平均給与月額 円	※諸手当の詳細は別紙可
9 退職金	無	※中小企業退職金共済制度、又は独自の退職金制度等の加入状況を記入してください。
10 健康診断	無	
11 その他		

※記載欄が不足する場合は別紙に記載してください。

5 その他

(1) 利用促進の状況

事業計画	実施状況	効果
<p>・全国大会等の誘致及びトップアスリートの招へい</p>	<p>・全日本ジュニアバドミントン研修合宿</p> <p>・第1回全日本社会人バスケットリーグ</p> <p>・慶心会空手世界大会</p>	<p>・鳥取に全日本選手が合宿に来ることにより、地元選手への刺激と励みにもつながる。また、一緒に練習することにより、トップ選手のレベルを知り、鳥取県の競技力向上の一翼になる。</p> <p>・全日本社会人バスケットリーグが開催され、全国のプレイヤーが集まりトップレベルの試合を行った。</p> <p>・世界から空手道を極めた選手が集結し、盛大に行われた。世界レベルを見ることにより、競技力向上につながった。</p>
<p>③文化的活動の推進</p>	<p>・Ⅱ期目から引き続き、スポーツ関係以外で県民が楽しめるような文化活動事業を企画するなど、人を呼び込むもの、人を引きつけるものの定着化を図った。今後も賑わいのある施設として継続していきたい。</p> <p>○花ショウブ株分け育成講習会</p> <p>○室内大フリーマーケット(2回)</p>	<p>・毎年、各行事を楽しみにしてくださっている地域の方々がいらっしゃり、時期になるとそれぞれのイベント間い合わせがあり楽しみにしていただいている。</p>
<p>③地域貢献</p>	<p>・ペットボトルのキャップを回収リサイクル。</p> <p>・施設周辺への花苗の提供と育成指導を実施。</p> <p>・鳥取市立南中学校の職場体験学習を毎年受け入れ。</p> <p>・岩美高校の職場体験を受け入れ。</p>	<p>ペットボトルリサイクルについて利用者から、善い行いだという投書をいただいたり花苗の提供に喜んでいただいている。</p> <p>中学生、高校生の職場体験では利用者の皆様から暖かい目で見守っていただき、貴重な社会体験をさせてもらっている。</p>

5 その他

(2) 管理上成果等特記事項

事業計画	実施状況	効果
<p>利用者等の要望の把握及び対応方針</p>	<ul style="list-style-type: none"> <li>・玄関コピーへ「みんなの意見箱」を設置し個人を特定せず気軽に意見を投入できるようにした。これをもとに対応可能なものは即時対応していき、また検討が必要なものはその状況を逐一現況を知らせる回答をコルクボードへ張り出した。</li> <li>・利用者代表として4名の方々と施設改善委員会を設け、意見を聞き今後に対応することとした。</li> <li>・施設に対するアンケートと教室に対するアンケートを取りそれをもとに対応した。</li> </ul>	<ul style="list-style-type: none"> <li>・プール利用者から水分補給についてご意見があった。掲示板を利用し利用者に説明を行った。</li> <li>・施設備品の不良についてご意見があった。不良を確認し撤去を行った。</li> <li>・アンケートでは職員の丁寧な対応や元気を評価いただいた。施設の汚れについての意見があり定期的にチェックをしゴミ拾い、床のブラッシング等普段の行動の範囲で行うよう改善した。</li> <li>・施設改善委員会で下記のご意見をいただき、即座に対応した。</li> <li>・プール側駐車場のアスファルトの穴が大きくなっていて、車のタイヤがはまる。</li> <li>・駐車場の入口のグレーチングとグレーチングの間が空いていて、自転車のタイヤがはまって危ないことがあったので対応してほしい。</li> </ul>
<p>AED(自動体外式除細動器)の管理</p>	<ul style="list-style-type: none"> <li>・当施設では、AEDを利用者の方が一目でわかるように事務所前に設置し、常時使用できるよう維持管理を行っている。また敷地内では1分以内でAEDを届ける。</li> <li>・職員は、常日頃からいざという時に備えてAEDの使用訓練を週に一回行っており技術研鑽に日夜励んでいる。またAED使用訓練と同時に救助法の訓練も行い傷病者に対して搬送方法、軽微な処置(止血法、誤飲による嘔の異物除去、熱射病への対処等)を行っている。</li> <li>・緊急時にAEDが適正に作動するよう日常点検を実施。</li> </ul>	<ul style="list-style-type: none"> <li>・いついかなる時にも対処できる心構えと、技術を兼ね備えてプールのみならず、体育館でもAEDによる救命行為が出来るよう努力している。これにより自信を持ったプール監視が出来ている状況になり、利用者からは安心して使用いただけている。</li> </ul>
<p>施設における事故防止対策</p>	<ul style="list-style-type: none"> <li>・プール監視において、「事故が起きてから対応するのではなく、事故の発生要因を事前に排除すること」いわゆるリスクマネジメントの発想を持って業務にあたっている。</li> <li>・事故防止については「鳥取屋内プール安全管理規定」に基づき監視台からの監視及びプールサイドからの監視、監視カメラの常時2名で行い、事故の未然防止に全力で取り組んでいる。</li> <li>・TPCSシステムと書かれている基本を、利用状態に合わせて配置ポジションを変化させるとともに混雑が予想される繁忙期には監視人員を増員させることで、安心して利用できる環境と効率的な監視体制を実現する。</li> <li>・正面玄関の階段が冬場雪により滑りやすいため布勢総合運動公園陸上競技場の廃材を利用し、滑り止めとした。</li> <li>・「緊急地震速報」及び「全国瞬時警報システム(通称:Jアラート)」を活用し、防災訓練を行った。</li> <li>・消防計画に基づいて、年2回消防訓練を実施。</li> </ul>	<ul style="list-style-type: none"> <li>・監視体制については、これで十分ということではなく、監視者一人一人が常に緊張感を持ち業務にあたっている。このことが利用者に安全で安心を持って楽しく過ごせていただける要素である。この安全管理規定に沿った業務を行うという最低限のことを守りながら今後も監視に努める。</li> <li>・火災、地震等の防犯訓練により、有事の際に職員が慌てることなくスムーズにお客さまを誘導等行えるようになること、普段から危機管理意識をすることができた。</li> </ul>