

鳥取県の水道の現況



(令和4年3月末現在)

鳥取県生活環境部
自然共生社会局水環境保全課

目次

1	水道の普及状況	
(1)	水道普及率	1
(2)	水道等種別給水人口	2
2	施設の整備状況	
(1)	施設数の推移	3
(2)	規模別施設数	3
3	水道料金の現況	
(1)	水道料金の概要	4
(2)	水道料金の比較	4
4	取水の状況	
(1)	取水量	5
(2)	取水量の経年変化	5
5	市町村別水道普及状況	6
(図)	市町村別水道普及状況	7
(図)	市町村別水道施設数	8
6	管種別布設状況	
(1)	管種別布設状況	9
(2)	市町村別布設状況	9
(3)	上水道の管路経年化率	10
(4)	上水道基幹管路の耐震化状況	10

資料

水道事業一覧（令和4年3月末現在）

- 1 上水道
- 2 簡易水道
- 3 専用水道
- 4 飲料水供給施設等

1 水道の普及状況

(1) 水道普及率

ア 現況 (令和4年3月31日現在)

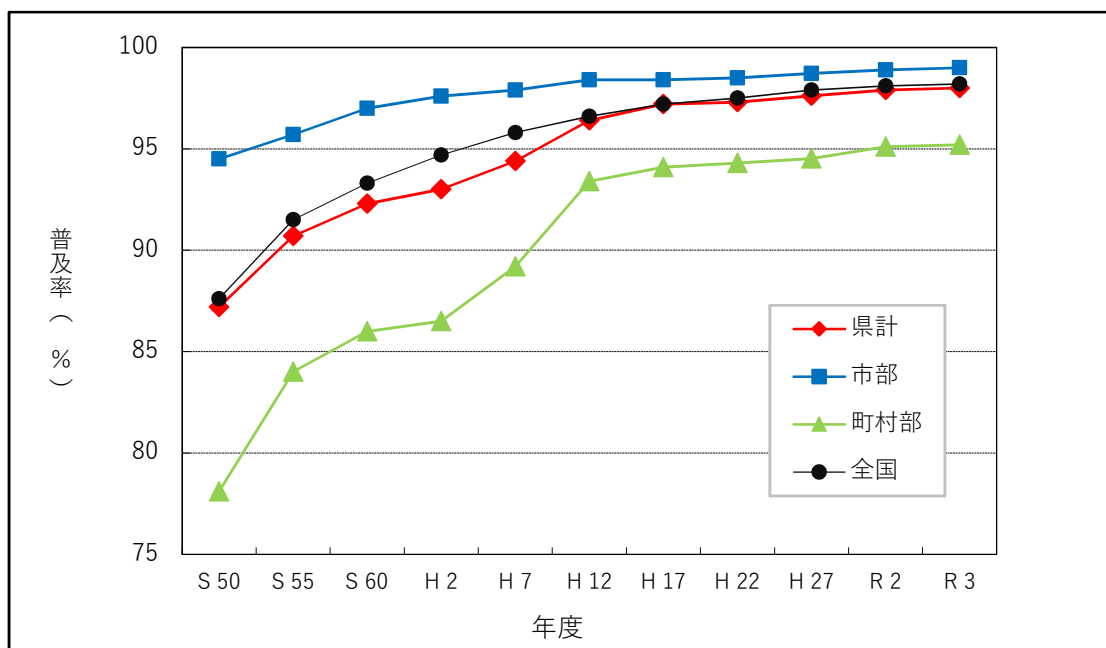
総人口	給水人口	普及率
548,493 人	537,576 人	98.0 %

イ 推移

(単位：人)

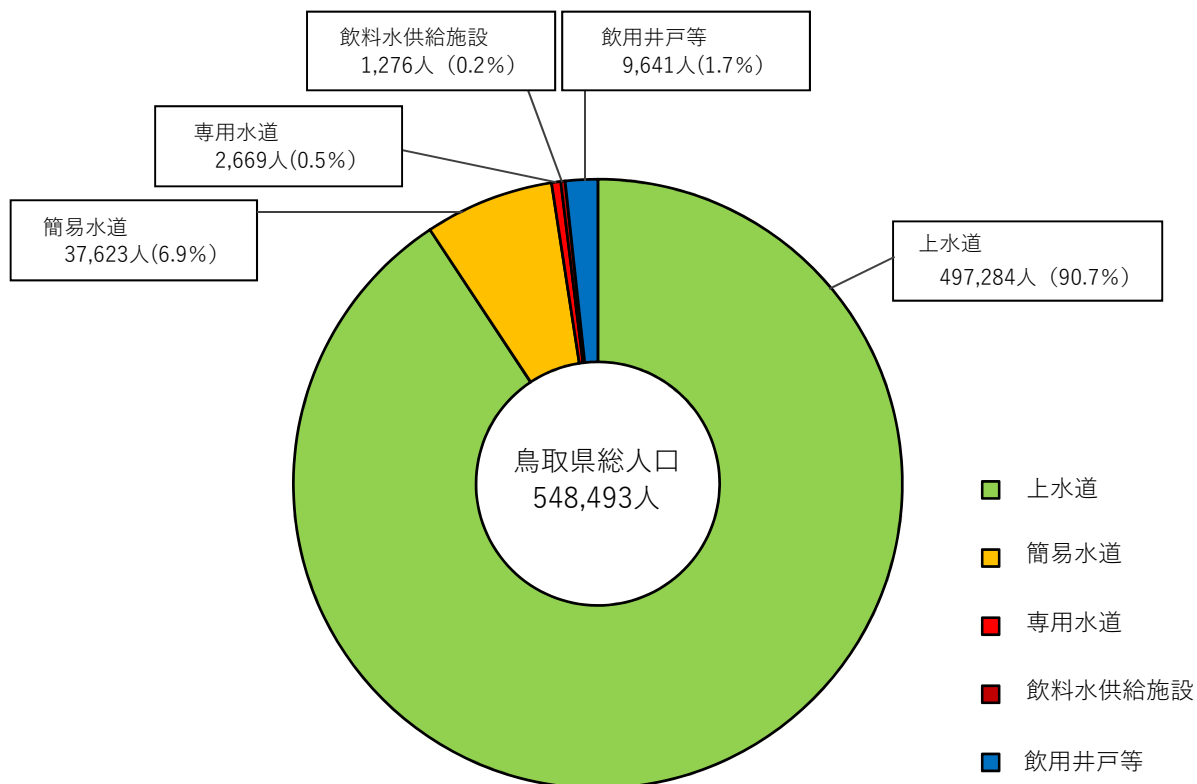
年 度		S 50	S 55	S 60	H 2	H 7	H 12	H 17	H 22	H 27	R 2	R 3
県 計	総人口	589,779	609,031	618,957	622,174	621,848	621,027	613,684	595,795	576,278	554,088	548,493
	給水人口	514,082	552,284	571,408	578,707	587,062	598,950	596,622	580,004	562,524	542,586	537,576
	普及率%	87.2	90.7	92.3	93.0	94.4	96.4	97.2	97.3	97.6	97.9	98.0
市 部	総人口	329,969	347,082	357,214	364,700	370,773	376,600	441,364	433,179	423,728	411,226	408,065
	給水人口	311,906	332,162	346,341	355,784	363,074	370,535	434,461	426,614	418,320	406,697	403,844
	普及率%	94.5	95.7	97.0	97.6	97.9	98.4	98.4	98.5	98.7	98.9	99.0
町村部	総人口	259,810	261,949	261,743	257,474	251,075	244,427	172,320	162,616	152,550	142,862	140,428
	給水人口	202,896	220,122	225,067	222,923	223,988	228,415	162,161	153,390	144,204	135,889	133,732
	普及率%	78.1	84.0	86.0	86.6	89.2	93.4	94.1	94.3	94.5	95.1	95.2
全 国	普及率%	87.6	91.5	93.3	94.7	95.8	96.6	97.2	97.5	97.9	98.1	98.2

水道普及率の推移



(2)水道等種別給水人口

ア 現況（施設別給水人口割合）



イ 給水人口の推移

年度		S 50	S 55	S 60	H 2	H 7	H 12	H 17	H 22	H 27	R2	R3
上水道	人	390,046	415,862	437,995	450,163	458,562	471,114	487,450	482,952	474,034	501,406	497,284
	%	66.1	68.3	70.8	72.3	73.7	75.8	79.4	81.1	82.3	90.5	90.7
簡易水道	人	114,720	126,369	124,464	121,232	121,197	122,453	104,212	93,100	85,326	38,464	37,623
	%	19.5	20.7	20.1	19.5	19.6	19.7	17.0	15.6	14.8	6.9	6.9
専用水道	人	10,036	10,053	8,949	7,312	6,773	5,383	4,960	3,952	3,164	2,716	2,669
	%	1.7	1.7	1.4	1.2	1.1	0.9	0.8	0.7	0.5	0.5	0.5
飲料水供給施設	人	16,006	13,179	14,043	12,951	11,883	5,942	4,134	3,569	2,400	1,382	1,276
	%	2.7	2.2	2.3	2.1	1.9	1.0	0.7	0.6	0.4	0.2	0.2
飲用井戸等	人	58,971	43,568	33,506	30,516	22,903	16,135	12,928	12,222	11,354	10,120	9,641
	%	10.0	7.1	5.4	4.9	3.7	2.6	2.1	2.0	2.0	1.9	1.7
合計	人	589,779	609,031	618,957	622,174	621,848	621,027	613,684	595,795	576,278	554,088	548,493
	%	100	100	100	100	100	100	100	100	100	100	100

※ 飲料水供給施設とは、50人以上100人以下を給水人口として、人の飲用に供する水を供給する施設をいう。

※ 飲用井戸等とは、給水人口が50人未満であって飲用水を供給する井戸等の給水施設をいう。

2 施設の整備状況

(1) 施設数の推移

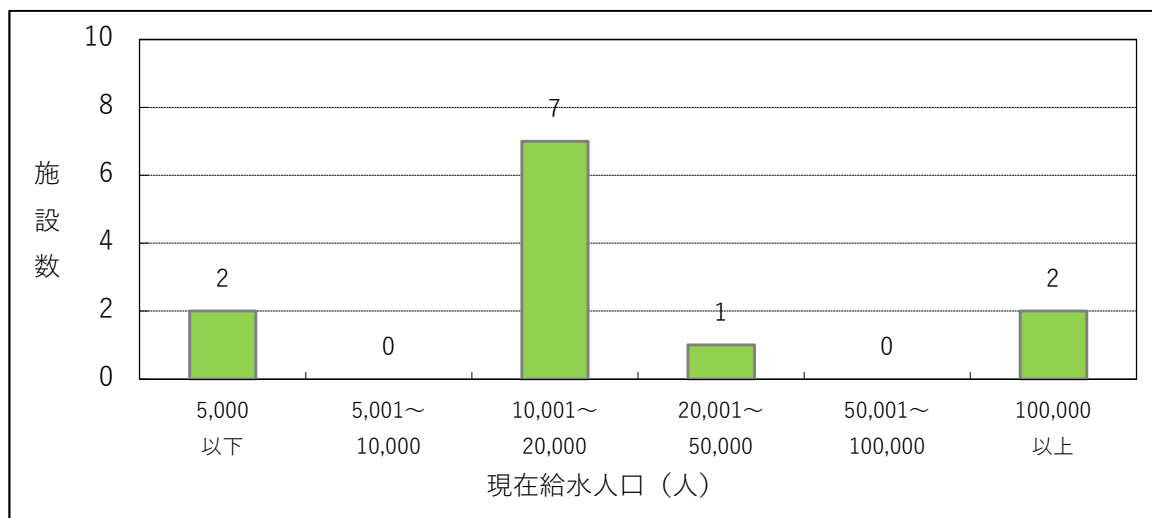
(単位：施設)

年 度	S 50	S 55	S 60	H 2	H 7	H 12	H 17	H 22	H 27	R2	R3
上 水 道	17	17	18	18	18	19	14	14	14	12	12
簡 易 水 道	274	273	278	271	269	256	206	199	193	83	83
専 用 水 道	51	48	40	43	43	30	35	35	36	33	32
飲 料 水 供 給 施 設	215	182	202	179	169	85	63	54	38	23	20
合 計	557	520	538	511	499	390	318	302	281	151	147

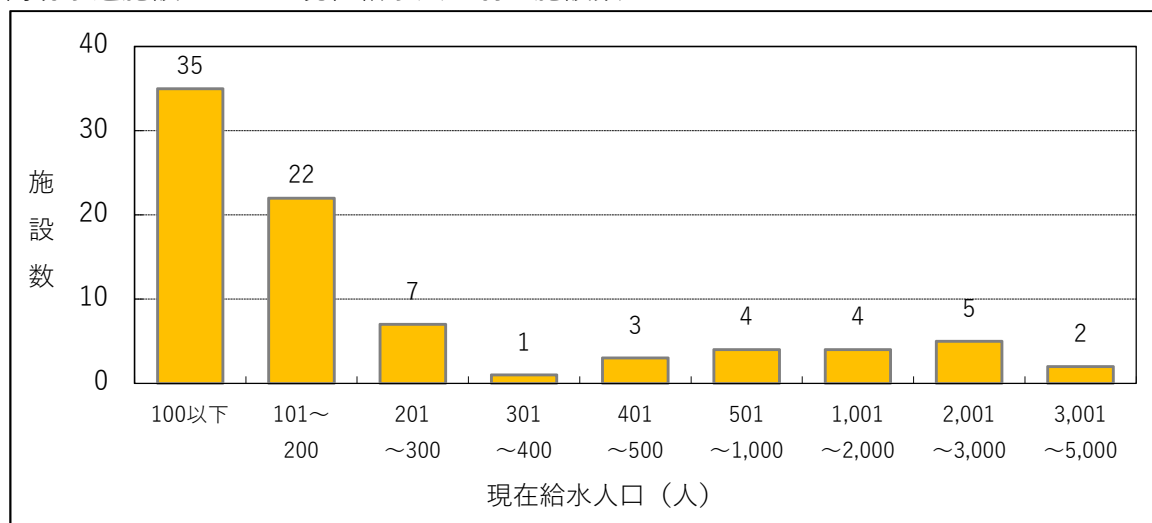
※ 飲料水供給施設とは、50人以上100人以下を給水人口として、人の飲用に供する水を供給する施設をいう。

(2) 規模別施設数

ア 上水道施設における現在給水人口別の施設数



イ 簡易水道施設における現在給水人口別の施設数

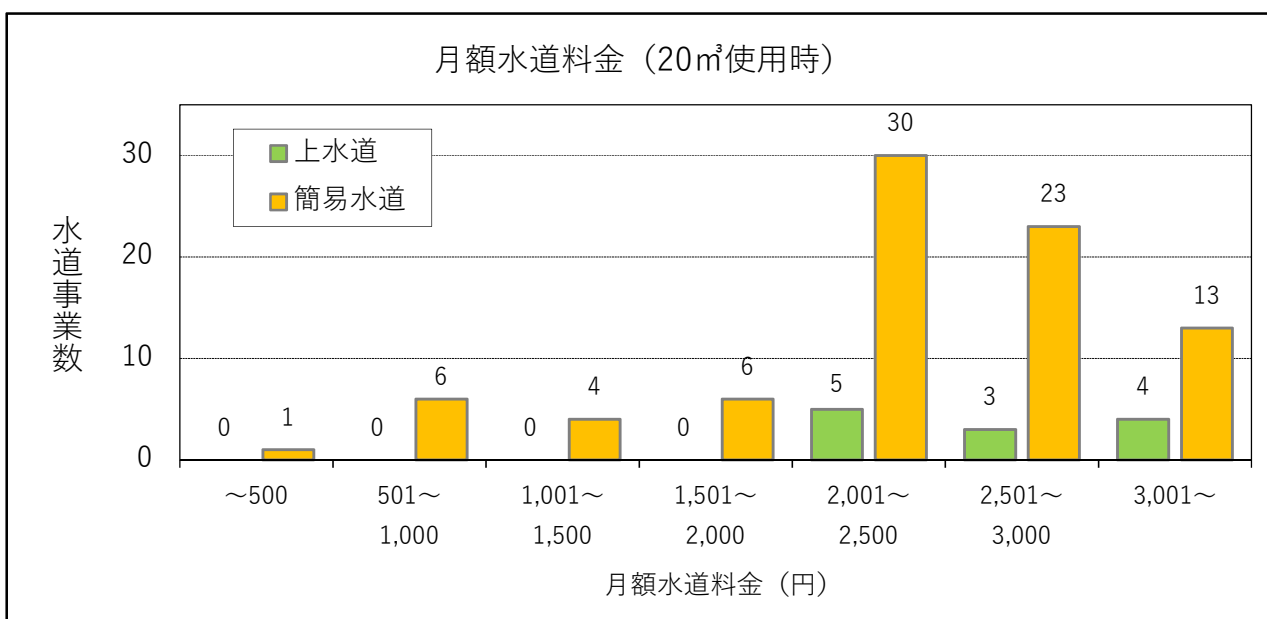
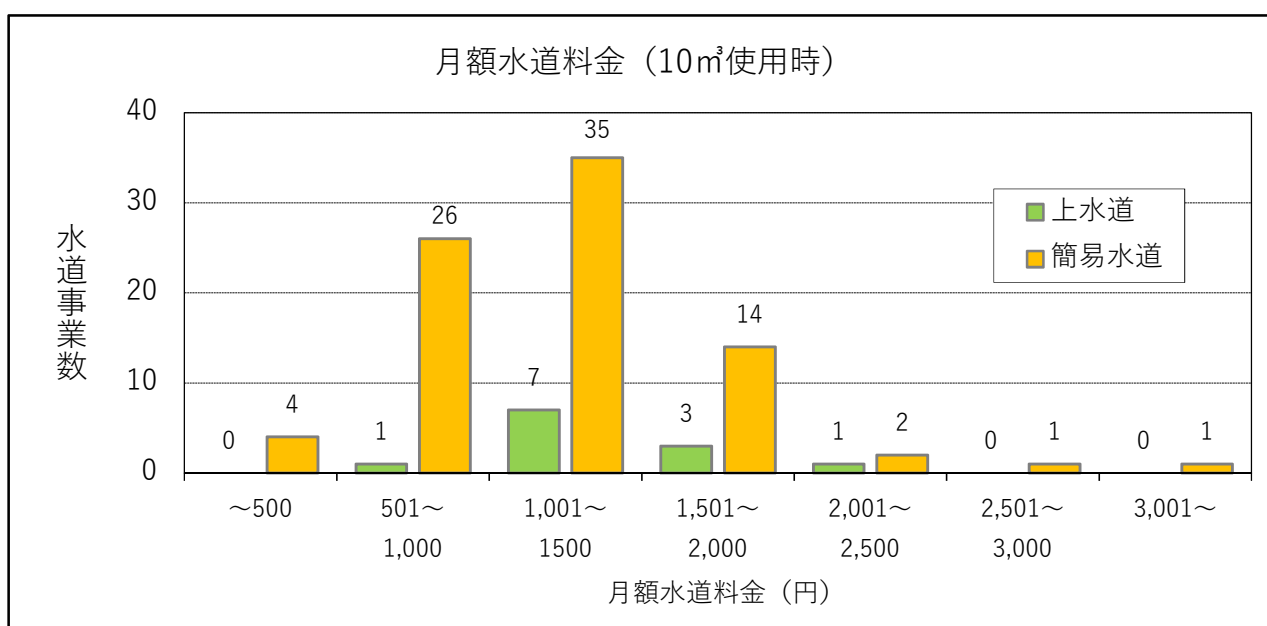


3 水道料金の現況

(1) 水道料金の概要

	月使用水量	鳥取県			全国平均 (令和3年度)
		最低料金(円)	最高料金(円)	平均(円)	
上水道	10m ³	935	2,090	1,387	1,560
	20m ³	2,200	3,850	2,782	
簡易水道	10m ³	300	3,300	1,264	1,396
	20m ³	300	3,300	2,274	

(2) 水道料金の比較 (口径13 mm)

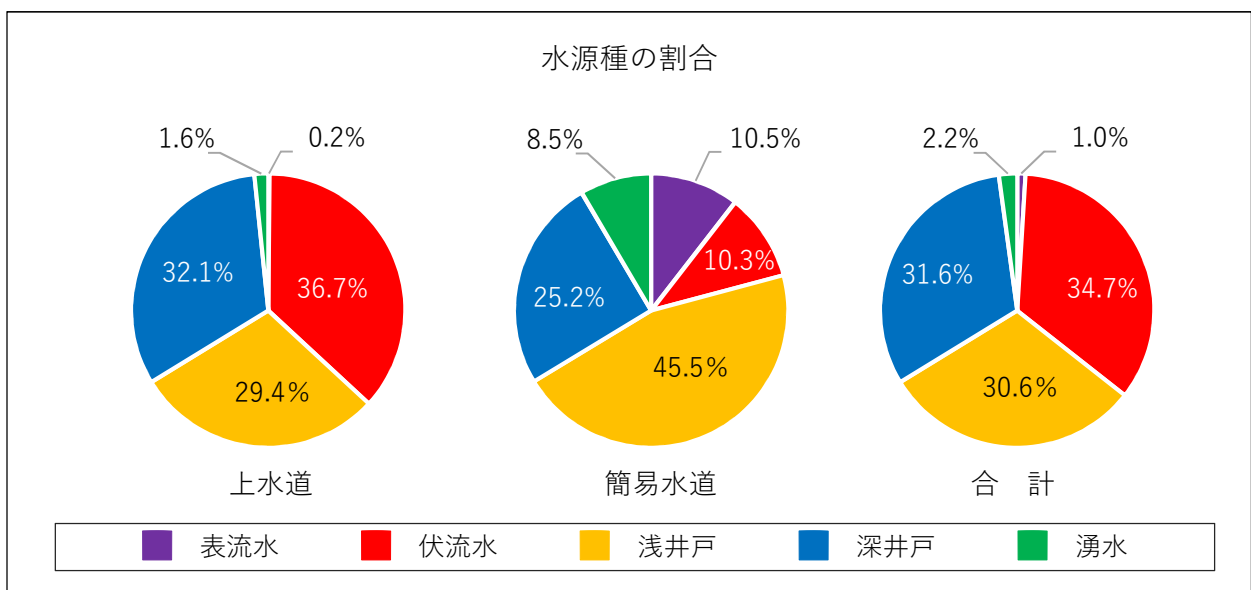


4 取水の状況

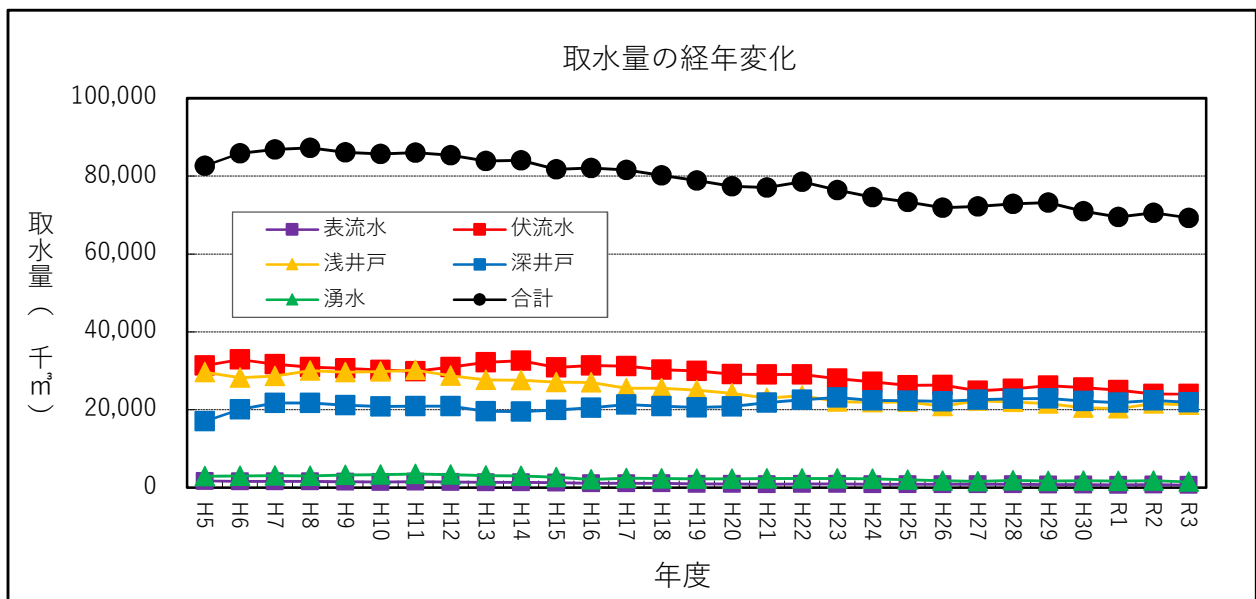
(1) 取水量（令和3年度実績）

（単位：千 m^3 ）

水源種別	上水道		簡易水道		合計	
	取水量(千 m^3)	割合(%)	取水量(千 m^3)	割合(%)	取水量(千 m^3)	割合(%)
表流水	116	0.2	562	10.5	678	1.0
伏流水	23,453	36.7	552	10.3	24,005	34.7
浅井戸	18,779	29.4	2,433	45.5	21,212	30.6
深井戸	20,530	32.1	1,346	25.2	21,876	31.6
湧水	1,044	1.6	453	8.5	1,497	2.2
計	63,922	100.0	5,346	100.0	69,268	100.0



(2) 取水量の経年変化（上水道、簡易水道合計）



5 市町村別水道普及状況

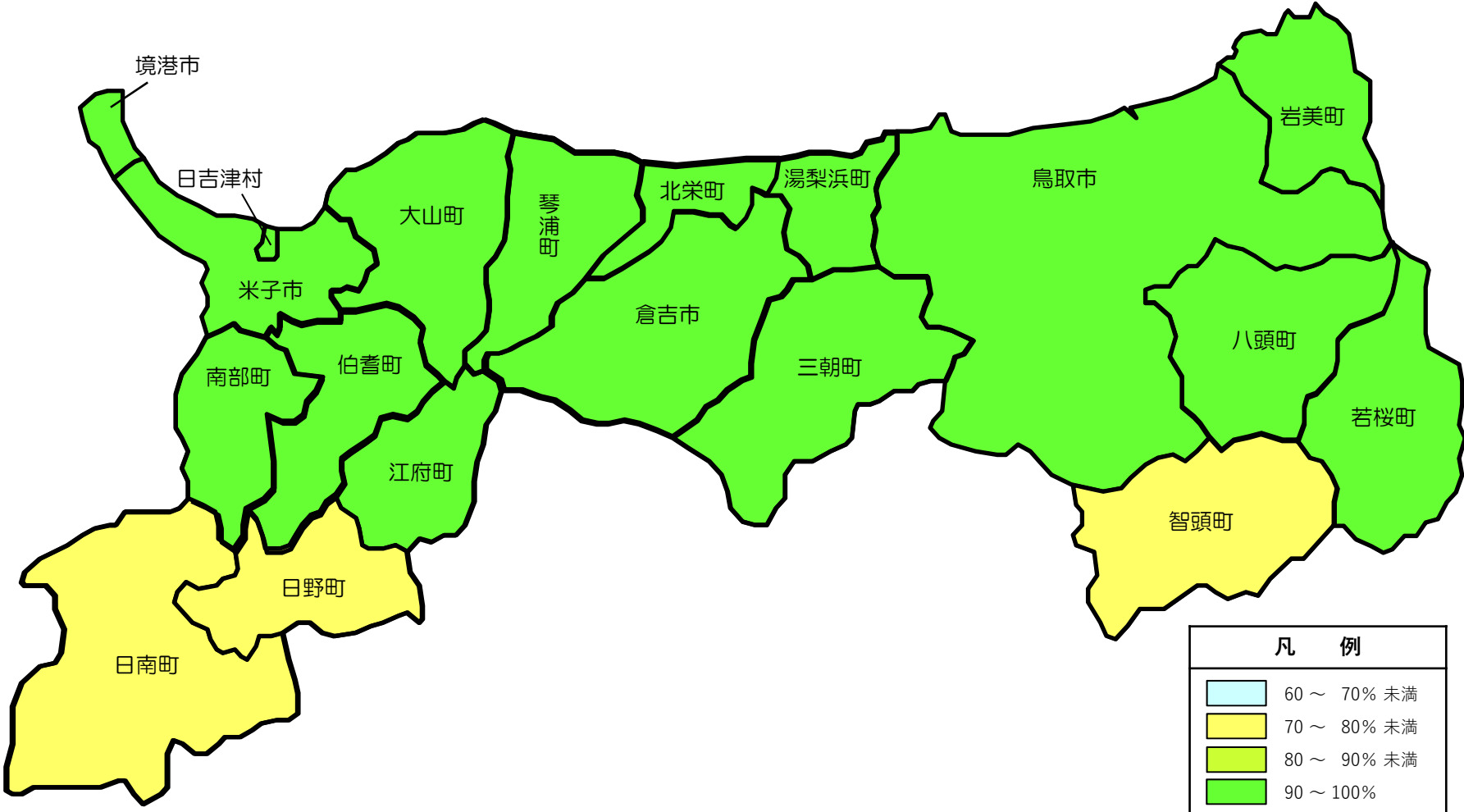
令和4年3月31日現在

区分 市町村名	総人口 (人)	上水道		簡易水道		専用水道		計		普及率 (%)	
		施設数	給水人口 (人)	施設数	給水人口 (人)	施設数	給水人口 (人)	施設数	給水人口 (人)		
東部	鳥取市	183,645	1	181,902	1	125	1	0	3	182,027	99.1
	岩美町	11,079	1	10,914	0	0	0	0	1	10,914	98.5
	若桜町	2,903	0	0	1	2,702	1	45	2	2,747	94.6
	智頭町	6,482	1	2,261	15	1,902	6	445	22	4,608	71.1
	八頭町	16,310	0	0	17	16,073	0	0	17	16,073	98.5
	計	220,419	3	195,077	34	20,802	8	490	45	216,369	98.2
中部	倉吉市	45,301	1	38,800	6	4,909	1	129	8	43,838	96.8
	三朝町	6,153	1	4,357	18	1,377	1	0	20	5,734	93.2
	湯梨浜町	16,553	1	13,769	6	2,536	2	166	9	16,471	99.5
	琴浦町	16,569	1	15,157	0	0	6	1,152	7	16,309	98.4
	北栄町	14,613	1	14,513	0	0	0	0	1	14,513	99.3
	計	99,189	5	86,596	30	8,822	10	1,447	45	96,865	97.7
西部	米子市	146,108	1	145,466	0	0	6	14	7	145,480	99.6
	境港市	33,011	0	32,499	0	0	0	0	0	32,499	98.4
	日吉津村	3,589	0	3,589	0	0	1	0	1	3,589	100.0
	大山町	15,474	1	13,730	0	0	1	718	2	14,448	93.4
	南部町	10,400	1	10,369	0	0	3	0	4	10,369	99.7
	伯耆町	10,553	1	9,958	0	0	1	0	2	9,958	94.4
	日南町	4,212	0	0	11	3,127	0	0	11	3,127	74.2
	日野町	2,890	0	0	7	2,250	0	0	7	2,250	77.9
	江府町	2,648	0	0	1	2,622	2	0	3	2,622	99.0
	計	228,885	4	215,611	19	7,999	14	732	37	224,342	98.0
市計	408,065	3	398,667	7	5,034	8	143	18	403,844	99.0	
町計	136,839	9	95,028	76	32,589	23	2,526	108	130,143	95.1	
村計	3,589	0	3,589	0	0	1	0	1	3,589	100.0	
合計	548,493	12	497,284	83	37,623	32	2,669	127	537,576	98.0	

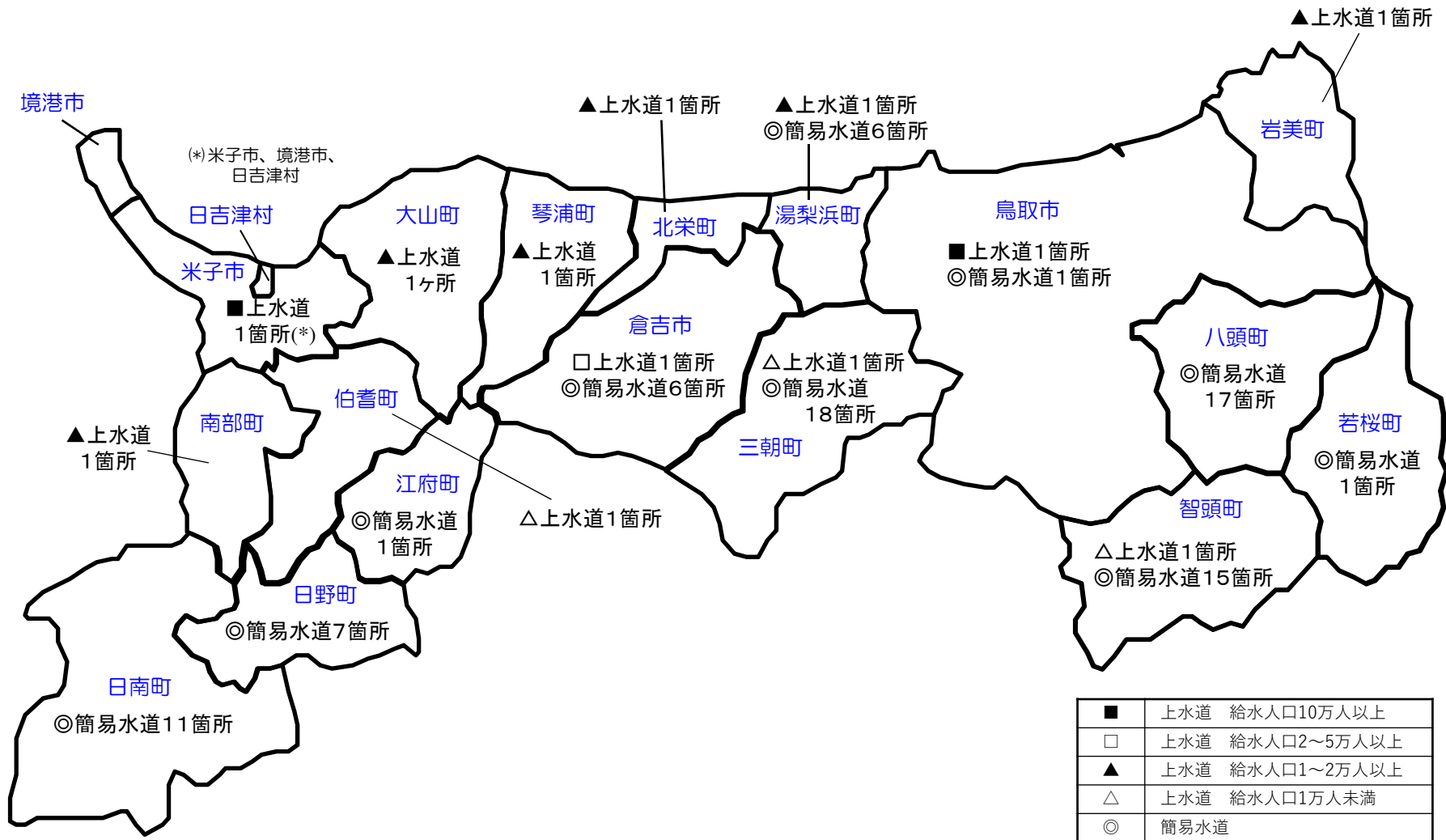
※ 境港市、日吉津村については、米子市より給水。

※ 専用水道については、常時居住する人口を給水人口とする。

市町村別水道普及状況（水道普及率%）



市町村別水道施設数



6 管種別布設状況

(1)管種別布設状況

管種別	上水道		簡易水道		計	
	延長(m)	割合(%)	延長(m)	割合(%)	延長(m)	割合(%)
铸铁管	22,212	0.5	3,118	0.4	25,330	0.5
ダクタイル铸铁管	2,079,753	44.7	46,270	5.6	2,126,023	38.8
鋼管	70,163	1.5	19,429	2.3	89,592	1.6
石綿セメント管	20,896	0.4	5,603	0.7	26,499	0.5
硬質塩化ビニル管	2,067,958	44.4	678,565	81.8	2,746,523	50.1
コンクリート管	356	0.0	0	0.0	356	0.0
鉛管	0	0.0	0	0.0	0	0.0
ポリエチレン管	380,469	8.2	64,859	7.8	445,328	8.1
ステンレス管及びその他 ^(*)	13,443	0.3	11,591	1.4	25,034	0.5
計	4,655,250	100.0	829,435	100.0	5,484,685	100.0

(*1)管種不明管を含む

(2)市町村別布設状況

(単位：m)

市町村名	区分	铸铁管	ダクタイル铸铁管				鋼管	石綿セメント管	硬質塩化ビニル管	コンクリート管	鉛管	ポリエチレン管	ステンレス管	その他	計
			耐震型継手有	K型継手等のうち良い地盤に布設	その他	合計									
鳥取市	上水道	12,771	483,390	0	449,693	933,083	34,382	0	660,418	356	0	125,007	2,185	0	1,768,202
	簡易水道	0	-	-	-	0	0	0	1,011	0	0	202	-	0	1,213
岩美町	上水道	3,456	16,778	0	10,783	27,561	2,527	0	72,703	0	0	15,572	21	50	121,890
若桜町	簡易水道	0	-	-	-	0	764	813	61,885	0	0	27,251	-	0	90,713
智頭町	上水道	1,073	252	0	877	1,129	696	491	21,790	0	0	3,197	39	0	28,415
	簡易水道	2,673	-	-	-	70	6,274	4,695	24,559	0	0	0	-	1,820	40,091
八頭町	簡易水道	254	-	-	-	24,931	3,753	0	181,324	0	0	9,319	-	0	219,581
倉吉市	上水道	1,679	29,482	5,592	119,946	155,020	2,238	0	210,934	0	0	7,140	2,106	1,859	380,976
	簡易水道	0	-	-	-	16,171	4,413	0	124,923	0	0	4,510	-	8,748	158,765
三朝町	上水道	0	0	0	15,917	15,917	1,915	0	34,672	0	0	5,847	0	0	58,351
	簡易水道	0	-	-	-	1,530	1,360	0	29,333	0	0	14,704	-	0	46,927
湯梨浜町	上水道	1,322	3,448	0	9,185	12,633	1,716	1,157	81,518	0	0	10,504	22	0	108,872
	簡易水道	0	-	-	-	1,092	619	0	31,346	0	0	894	-	0	33,951
琴浦町	上水道	0	1,193	0	58,106	59,299	2,167	1,432	97,892	0	0	6,413	163	0	167,366
北栄町	上水道	0	12,333	5,038	21,561	38,932	492	266	132,200	0	0	18,463	0	0	190,353
米子市	上水道	1,631	153,247	0	621,982	775,229	15,976	38	331,661	0	0	167,232	1,265	0	1,293,032
大山町	上水道	0	0	64	17,768	17,832	709	16,402	168,695	0	0	7,213	44	3,812	214,707
南部町	上水道	0	0	0	29,615	29,615	2,237	90	92,495	0	0	1,419	0	1,877	127,733
伯耆町	上水道	280	0	1,340	12,163	13,503	5,108	1,020	162,980	0	0	12,462	0	0	195,353
日南町	簡易水道	0	-	-	-	271	692	0	119,884	0	0	938	-	1,023	122,808
日野町	簡易水道	191	-	-	-	433	467	95	41,134	0	0	1,042	-	0	43,362
江府町	簡易水道	0	-	-	-	1,772	1,087	0	63,166	0	0	5,999	-	0	72,024
合計	上水道	22,212	700,123	12,034	1,367,596	2,079,753	70,163	20,896	2,067,958	356	0	380,469	5,845	7,598	4,655,250
	簡易水道	3,118	-	-	-	46,270	19,429	5,603	678,565	0	0	64,859	-	11,591	829,435
	計	25,330	-	-	-	2,126,023	89,592	26,499	2,746,523	356	0	445,328	5,845	19,189	5,484,685

簡易水道の調査においては、ダクタイル铸铁管の耐震型継手の有無による区別を行っていないため合計のみ記入。

簡易水道の調査においては、ステンレス管の区別を行っていないため「その他」に含まれる。

(3) 上水道の管路経年化率

(単位：m)

市町村名	管延長	導水管	送水管	配水本管	配水支管	計	管路経年化率 %
鳥取市	総管路	32,293	165,797	38,249	1,531,863	1,768,202	22.6
	老朽管	8,154	37,995	10,566	342,463	399,178	
岩美町	総管路	1,472	11,325	37,655	71,438	121,890	0.0
	老朽管	0	0	0	0	0	
智頭町	総管路	98	3,489	1,082	23,746	28,415	15.8
	老朽管	14	776	415	3,292	4,497	
倉吉市	総管路	0	14,113	143,282	223,581	380,976	36.0
	老朽管	0	7,781	46,350	83,128	137,259	
三朝町	総管路	999	5,809	5,568	45,975	58,351	0.0
	老朽管	0	0	0	0	0	
湯梨浜町	総管路	2,736	6,018	24,590	75,528	108,872	19.0
	老朽管	460	1,300	263	18,701	20,724	
琴浦町	総管路	1,077	5,162	0	161,127	167,366	4.6
	老朽管	794	60	0	6,768	7,622	
北栄町	総管路	915	5,261	0	184,177	190,353	6.2
	老朽管	0	266	0	11,467	11,733	
米子市	総管路	6,022	21,330	41,702	1,223,978	1,293,032	14.8
	老朽管	0	1,730	30,352	158,696	190,778	
大山町	総管路	854	29,476	0	184,377	214,707	4.4
	老朽管	84	5,845	0	3,580	9,509	
南部町	総管路	2,493	29,695	603	94,942	127,733	30.2
	老朽管	0	2,157	0	36,394	38,551	
伯耆町	総管路	15,384	40,510	2,811	136,648	195,353	0.5
	老朽管	0	0	0	1,020	1,020	
合計	総管路	64,343	337,985	295,542	3,957,380	4,655,250	17.6
	老朽管	9,506	57,910	87,946	665,509	820,871	

※ 老朽管：布設後40年（法定耐用年数）を超えた管をいうものとする

(4) 上水道基幹管路の耐震化状況

(単位：m)

	基幹管路長				耐震適合性のある基幹管路長				耐震 適合率%	(過去3年の耐震適合率 %)		
	導水管	送水管	配水本管	計	導水管	送水管	配水本管	計		R2	R元	H30
鳥取市	32,293	165,797	38,249	236,339	8,306	74,210	16,769	99,285	42.0	41.5	40.8	39.8
岩美町	1,472	11,325	37,655	50,452	37	4,825	14,325	19,187	38.0	37.0	35.4	33.6
智頭町	98	3,489	1,082	4,669	0	2,264	524	2,788	59.7	59.7	59.7	45.2
倉吉市	0	14,113	143,282	157,395	0	795	18,994	19,789	12.6	11.5	17.4	0.5
三朝町	999	5,809	5,568	12,376	0	1,412	2,643	4,055	32.8	32.8	32.8	16.2
湯梨浜町	2,736	6,018	24,590	33,344	1,810	931	9,320	12,061	36.2	33.8	30.8	28.9
琴浦町	1,077	5,162	0	6,239	0	0	0	0	0.0	0.0	0.0	0.0
北栄町	915	5,261	0	6,176	484	1,252	0	1,736	28.1	28.1	28.1	28.1
米子市	6,022	21,330	41,702	69,054	1,327	3,818	14,665	19,810	28.7	28.1	25.9	25.3
大山町	854	29,476	0	30,330	0	1,141	0	1,141	3.8	2.7	2.2	2.2
南部町	2,493	29,695	603	32,791	0	511	603	1,114	3.4	3.4	3.4	1.6
伯耆町	15,384	40,510	2,811	58,705	112	1,392	2,811	4,315	7.4	7.4	7.4	3.2
合計	64,343	337,985	295,542	697,870	12,076	92,551	80,654	185,281	26.5	25.9	26.4	26.7

※ 耐震適合性のある管：ダクタイル鋳鉄管（耐震型継手を有するもの及びK形継手を有するもののうち良い地盤に布設されているもの）
鋼管（溶接継手を有するもの）、ポリエチレン管（高密度、熱融着継手を有するもの）及びステンレス管（溶接継手を有するもの）

水道事業一覽

(令和4年3月末現在)

1 上水道

台帳番号	市町村名	事業者名	水道名	創設給水開始年月	現事業計画			現 在					主な水源の種別 (箇所数)	主な浄水方法 (箇所数)	備考 1日平均給水量 (m ³)
					認可年月日	計画給水人口 (人)	目標年度	現在給水人口 (人)	年間給水量 (千m ³)	1日最大給水量 (m ³ /日)	施設能力 (m ³ /日)	年間取水量 (千m ³)			
001	鳥取市	鳥取市	鳥取市上水道	T 4.10	R4.3.8	188,000	R17	181,902	22,369	67,802	99,342	23,134	千代川伏流水, 浅井戸(21), 深井戸(38), 表流水, 湧水	消毒のみ(67), 緩速ろ過(4), 急速ろ過(4), 膜ろ過(6), 除鉄・除マンガン	61,285
002	米子市	米子市	米子市上水道	T15. 4	H29.3.30	186,400	R6	181,554	22,200	67,273	96,500	22,173	日野川伏流水, 浅井戸(10), 深井戸(16), 湧水	消毒のみ(10), 紫外線	60,822
003	倉吉市	倉吉市	倉吉市上水道	S 7. 4	H5.3.31	48,600	H15	38,800	5,896	20,062	31,100	5,924	天神川伏流水, 浅井戸(9), 深井戸(4)	消毒のみ(8)	16,153
004	智頭町	智頭町	智頭町上水道	S32. 3	H26.12.1	5,010	R4	2,261	415	1,559	2,550	426	千代川伏流水, 浅井戸(3)	消毒のみ(3), 急速ろ過(2), 紫外線	1,137
006	琴浦町	琴浦町	琴浦町上水道	S38. 8	H27.11.10	16,401	R6	15,157	1,876	6,605	18,183	1,876	深井戸(16)	消毒のみ(12)	5,140
010	三朝町	三朝町	三朝町上水道	S32. 4	H10.1.30	6,000	H18	4,357	862	3,330	7,200	1,000	浅井戸(3)	消毒のみ(2)	2,362
014	岩美町	岩美町	岩美町上水道	S38. 8	R3.2.9	10,707	R13	10,914	1,365	4,186	6,281	1,365	蒲生川伏流水, 浅井戸(4), 深井戸(4), 表流水	消毒のみ(8), 緩速ろ過(1), 膜ろ過(1), 除鉄・除マンガン, 紫外線	3,740
017	南部町	南部町	南部町上水道	S34. 4	H29.3.30	11,074	R7	10,369	1,270	4,642	5,104	1,270	浅井戸(3), 深井戸(11), 湧水	消毒のみ(5), 急速ろ過(1)	3,479
019	伯耆町	伯耆町	伯耆町上水道	S40. 4	H28.3.18	10,476	R6	9,958	1,170	4,487	11,148	1,170	伏流水, 深井戸(20)	消毒のみ(24)	3,205
021	湯梨浜町	湯梨浜町	湯梨浜町上水道	S32. 7	H16.8.20	15,030	H25	13,769	1,915	6,296	10,113	1,983	伏流水, 深井戸(11), 湧水	消毒のみ(5), 緩速ろ過(1), 急速ろ過(1)	5,247
022	北栄町	北栄町	北栄町上水道	H17.10	H23.1.13	16,037	R1	14,513	1,779	6,909	9,018	1,779	浅井戸(1), 深井戸(7)	消毒のみ(6)	4,874
023	大山町	大山町	大山町上水道	H29. 4	H29.3.30	14,885	R7	13,730	1,822	7,554	9,330	1,822	浅井戸(5), 深井戸(26)	消毒のみ(22)	4,992
合計	12	12	12			528,620		497,284	62,939	200,705	305,869	63,922			172,436

台帳 番号	水 道 名	計画給水 人口 (人)	給水区域 内人口 (人) (A)	現在給水 人口 (人) (B)	給水率 (%) (B/A)	取 水 の 状 況 (千m ³)							給 水 の 状 況 (千m ³)				供給価格 (円)		備 考
						表流水	伏流水	浅井戸	深井戸	浄水受水	湧 水	計	年間 給水量 (C)	年間 分水量 (D)	年間 有効水量 (E)	有効率 (D+E)/(C+D)	10m ³ /月	20m ³ /月	
001	鳥取市上水道	188,000	183,155	181,902	99.3	89	18,052	1,583	2,661	0	749	23,134	22,369	0	21,181	94.7	1,496	2,640	
002	米子市上水道	186,400	182,708	181,554	99.4	0	2,006	11,378	8,767	0	22	22,173	22,200	0	20,773	93.6	1,124	2,235	
003	倉吉市上水道	48,600	38,844	38,800	99.9	0	1,507	3,597	820	0	0	5,924	5,896	0	4,835	82.0	1,080	2,356	
004	智頭町上水道	5,010	2,334	2,261	96.9	0	307	119	0	0	0	426	415	0	256	61.7	2,090	3,850	
006	琴浦町上水道	16,401	15,218	15,157	99.6	0	0	0	1,876	0	0	1,876	1,876	0	1,527	81.4	1,675	3,585	
010	三朝町上水道	6,000	4,357	4,357	100.0	0	0	1,000	0	0	0	1,000	862	0	687	79.7	935	2,255	
014	岩美町上水道	10,707	10,975	10,914	99.4	27	769	464	105	0	0	1,365	1,365	0	1,094	80.1	1,991	3,267	
017	南部町上水道	11,074	10,400	10,369	99.7	0	0	603	445	0	222	1,270	1,270	0	1,117	88.0	1,502	2,782	
019	伯耆町上水道	10,476	10,251	9,958	97.1	0	132	0	1,038	0	0	1,170	1,170	0	1,114	95.2	1,100	2,200	
021	湯梨浜町上水道	15,030	13,799	13,769	99.8	0	680	0	1,252	0	51	1,983	1,915	0	1,530	79.9	1,144	2,464	
022	北栄町上水道	16,037	14,613	14,513	99.3	0	0	0	1,779	0	0	1,779	1,779	0	1,506	84.7	1,320	3,025	
023	大山町上水道	14,885	14,477	13,730	94.8	0	0	35	1,787	0	0	1,822	1,822	0	1,459	80.1	1,188	2,728	
合 計		528,620	501,131	497,284	99.2	116	23,453	18,779	20,530	0	1,044	63,922	62,939	0	57,079	90.7			

(注) 分水量については、一日最大給水量及び一日平均給水量には含むが、年間給水量には含まない。

2 簡易水道（その1）

市町村名	事業者名	水道統計番号	水道事業名	創設給水開始年月日	現事業計画		現在				主な水源(箇所数)	主な浄水方法(箇所数)	1日平均給水量(m³/日)	
					認可年月日	計画給水人口(人)	現在給水人口(人)	年間給水量(m³)	実績1日最大給水量(m³/日)	施設能力(m³/日)				年間取水量(m³)
鳥取市	小別所地区	60	小別所地区	S31.4.1	S30.8.10	150	125	12,138	34	38	12,138	湧水 (1)	消毒のみ (1)	33
			(1事業)			150	125	12,138	34	38	12,138	(1)	(1)	33
若桜町	若桜町	1	若桜町	S34.3.1	H28.3.29	3,357	2,702	446,369	2,300	3,415	446,677	表流水 (2) 伏流水 (5) 浅井戸 (6) 深井戸 (3) 湧水 (1)	消毒のみ (12) 緩速ろ過 (2) 急速ろ過 (1)	1,223
			(1事業)			3,357	2,702	446,369	2,300	3,415	446,677	(17)	(15)	1,223
智頭町	智頭町	1	山郷	S34.4.9	S32.7.8	1,600	470	54,927	155	240	62,912	表流水 (4)	消毒のみ (4)	150
	智頭町	2	芦津	S32.4.14	S56.8.5	400	189	22,163	65	100	25,382	伏流水 (2)	消毒のみ (2)	61
	智頭町	3	市瀬	S38.12.31	H18.10.6	220	82	4,538	15	198	5,234	浅井戸 (1)	消毒のみ (1)	12
	智頭町	4	南方	S38.12.29	H17.4.4	369	110	10,686	35	55	12,240	伏流水 (1)	消毒のみ (1)	29
	智頭町	5	惣地	S35.1.25	S34.8.4	370	119	8,109	25	56	9,287	湧水 (1)	消毒のみ (1)	22
	智頭町	7	穂見	S40.11.13	S40.6.1	180	70	4,853	15	27	5,567	伏流水 (1)	消毒のみ (1)	13
	智頭町	8	大屋	S36.2.3	S35.8.13	250	119	6,874	20	38	7,875	表流水 (1)	消毒のみ (1)	19
	智頭町	9	野原	S35.3.15	S34.8.4	250	98	5,849	18	30	6,701	湧水 (1)	消毒のみ (1)	16
	智頭町	10	毛谷	S36.2.9	S35.8.13	220	85	5,655	16	33	6,478	表流水 (1)	消毒のみ (1)	15
	智頭町	11	篠坂	S44.1.15	S43.9.5	110	35	3,167	10	17	3,628	伏流水 (1)	消毒のみ (1)	9
	智頭町	12	郷原	S34.3.25	S59.6.14	347	181	13,548	40	109	15,516	浅井戸 (2)	消毒のみ (2)	37
	智頭町	13	浅見	S39.11.20	S59.6.16	169	81	9,437	27	49	10,807	浅井戸 (1)	消毒のみ (1)	26
	智頭町	14	大呂	S36.4.13	S59.6.14	222	88	6,725	20	44	7,704	浅井戸 (1)	消毒のみ (2)	18
	智頭町	15	山ノ上	S34.4.9	S53.5.17	135	71	5,531	17	27	6,342	浅井戸 (1)	消毒のみ (1)	15
	波多地区	16	波多	S30.9.15	S30.8.9	240	104	6,088	18	36	6,996	表流水 (1)	消毒のみ (1)	17
			(15事業)			5,082	1,902	168,150	496	1,059	192,669	(20)	(21)	461
八頭町	八頭町	1	明辺	S30.11.1	S30.8.3	280	12	338	2	42	339	湧水 (1)	消毒のみ (1)	1
	八頭町	2	山志谷	S33.11.1	S32.11.1	101	10	282	2	15	282	湧水 (2)	消毒のみ (1)	1
	八頭町	3	落岩・麻生	S60.3.1	H15.4.4	291	220	15,003	110	110	15,003	浅井戸 (1)	消毒のみ (1)	41
	八頭町	4	福地・野町	S29.3.1	H4.7.6	370	209	21,842	95	207	21,842	深井戸 (1)	消毒のみ (1)	60
	八頭町	5	花原	S32.10.1	S31.5.7	116	82	8,583	38	17	8,583	伏流水 (1)	消毒のみ (1)	24
	八頭町	6	池田	S33.12.1	H8.2.27	280	213	21,351	84	84	21,351	浅井戸 (1)	消毒のみ (1)	58
	八頭町	7	郡家第1	S57.4.1	H7.3.31	4,370	4,751	587,761	1,910	2,188	587,761	浅井戸 (2)	消毒のみ (2)	1,610
	八頭町	8	郡家第2	S59.5.1	H12.3.24	4,000	3,056	288,894	1,023	1,622	288,894	浅井戸 (1)	消毒のみ (3)	791
	八頭町	9	大御門	H5.5.1	H3.3.25	1,020	666	66,077	219	544	66,077	浅井戸 (1)	消毒のみ (1)	181
	八頭町	10	船岡地区外	S48.9.1	H10.3.26	4,120	2,501	309,334	1,328	1,328	331,684	浅井戸 (4)	消毒のみ (4)	847
	八頭町	11	隼	S30.12.1	H9.5.1	787	704	78,262	344	483	89,242	浅井戸 (1)	消毒のみ (1)	214
	八頭町	12	福井	S62.4.1	S60.12.5	210	110	14,446	64	93	14,446	浅井戸 (1)	消毒のみ (1)	40
	八頭町	13	日下部	S36.4.1	H4.6.10	420	211	23,305	126	126	23,305	浅井戸 (1)	消毒のみ (1)	64
	八頭町	14	八東	S61.4.1	H28.3.22	4,463	2,689	351,407	1,700	1,876	351,407	表流水 (2) 浅井戸 (3) 伏流水 (1)	消毒のみ (3) 緩速ろ過 (1)	963
	八頭町	15	用呂	S49.2.2	H28.6.22	190	130	17,616	105	73	17,616	浅井戸 (1)	消毒のみ (1)	48
	八頭町	16	島南	S41.4.1	S40.6.29	762	333	43,117	189	225	43,117	表流水 (1)	消毒のみ (1)	118
	八頭町	17	日田	S30.12.1	S30.8.6	500	176	20,895	92	225	20,895	表流水 (1)	消毒のみ (1)	57
			(17事業)			22,280	16,073	1,868,513	7,431	9,258	1,901,844	(27)	(26)	5,119
倉吉市	倉吉市	1	関金	S29.8.1	R2.3.2	4,500	2,935	562,663	1,970	2,820	612,817	浅井戸 (1) 深井戸 (2) 湧水 (3)	消毒のみ (3) 膜ろ過 (1)	1,542
	倉吉市	2	久米	S35.4.1	R2.3.2	2,370	1,643	266,916	1,187	1,300	266,909	浅井戸 (4) 深井戸 (3)	消毒のみ (2)	731
	倉吉市	4	今在家	S43.4.1	H3.12.4	128	60	5,152	16	38	11,100	深井戸 (1)	消毒のみ (1)	14
	倉吉市	5	大河内	S39.4.1	R2.3.2	235	96	9,427	36	42	9,427	深井戸 (1)	消毒のみ (1)	26
	倉吉市	6	服部	S37.4.1	S36.3.29	420	84	11,108	46	63	11,108	浅井戸 (1)	消毒のみ (1)	30
	倉吉市	7	岩倉	H9.4.1	H7.3.31	141	91	7,558	22	87	7,558	浅井戸 (1)	消毒のみ (1)	21
			(6事業)			7,794	4,909	862,824	3,277	4,350	918,919	(17)	(10)	2,364

市町村名	事業者名	水道統計番号	水道事業名	創設給水開始年月日	現事業計画		現在				主な水源(箇所数)	主な浄水方法(箇所数)	1日平均給水量(m ³ /日)	
					認可年月日	計画給水人口(人)	現在給水人口(人)	年間給水量(m ³)	実績1日最大給水量(m ³ /日)	施設能力(m ³ /日)				年間取水量(m ³)
三朝町	三朝町	1	中津	S37.10.1	S37.8.2	180	0	0	0	27	240	湧水 (1)	消毒のみ (1)	0
	三朝町	2	神倉	S31.11.1	S31.7.27	135	47	3,730	13	27	9,855	湧水 (1)	消毒のみ (1)	10
	三朝町	3	東小鹿	S33.3.10	S32.8.1	330	91	6,110	22	49	17,855	湧水 (1)	消毒のみ (1)	17
	三朝町	4	西小鹿	S52.3.26	S51.7.5	221	118	9,213	33	33	12,045	湧水 (1)	消毒のみ (1)	25
	三朝町	5	高橋	S48.1.11	S47.9.1	187	76	7,799	28	28	10,220	湧水 (1)	消毒のみ (1)	21
	三朝町	6	坂本	S58.5.21	S56.12.8	317	167	16,048	57	128	46,720	湧水 (1)	消毒のみ (1)	44
	三朝町	7	小河内	H6.4.1	H5.3.11	155	102	8,573	31	80	29,200	湧水 (1)	消毒のみ (1)	23
	三朝町	8	下谷・福田	S36.12.1	H15.9.9	103	68	8,339	30	38	13,870	湧水 (1)	消毒のみ (1)	23
	三朝町	9	湯谷	S36.1.1	S35.8.13	200	66	6,588	23	30	10,950	湧水 (1)	消毒のみ (1)	18
	三朝町	10	助谷	S46.1.1	S45.8.7	183	93	9,166	27	27	9,855	湧水 (1)	消毒のみ (1)	25
	三朝町	11	久原	S45.3.26	S44.9.29	160	73	6,359	23	24	8,760	湧水 (1)	消毒のみ (1)	17
	三朝町	12	曹源寺	S35.2.11	S34.8.4	220	113	10,891	33	33	12,045	湧水 (1)	消毒のみ (1)	30
	三朝町	13	木地山	S36.12.1	S55.10.20	143	43	3,000	11	29	10,585	湧水 (1)	消毒のみ (1)	8
	三朝町	14	加谷	S36.1.6	S35.8.13	200	76	6,012	21	30	10,950	湧水 (1)	消毒のみ (1)	16
	三朝町	15	穴鴨	S33.3.7	S58.5.16	265	140	14,898	53	87	23,075	湧水 (1)	消毒のみ (1)	41
	三朝町	16	田代	S42.12.13	S42.6.21	120	9	846	3	18	6,570	湧水 (1)	消毒のみ (1)	2
	三朝町	17	下畑	S36.9.29	S36.8.22	200	22	2,422	9	30	10,950	湧水 (1)	消毒のみ (1)	7
	三朝町	18	下西谷	S37.12.19	S37.8.2	200	73	5,944	21	30	10,950	湧水 (1)	消毒のみ (1)	16
小計 (18 事業)						3,519	1,377	125,938	438	748	254,695	(18)	(18)	345
湯梨浜町	湯梨浜町	1	浜地区	S33.3.1	S33.3.1	180	108	12,420	40	50	12,420	浅井戸 (1)	消毒のみ (1)	34
	湯梨浜町	2	泊	S33.3.1	H14.3.13	2,316	1,601	155,396	495	1,190	155,396	深井戸 (4)	消毒のみ (2)	426
	湯梨浜町	3	原地区	S57.2.1	H7.3.22	330	190	21,177	120	394	21,177	深井戸 (2)	消毒のみ (2)	58
	湯梨浜町	4	宇谷地区	S37.12.1	H15.3.24	700	529	53,491	214	263	53,491	浅井戸 (2)	消毒のみ (1)	147
	湯梨浜町	5	白石地区	S41.3.1	H16.12.17	150	53	7,685	39	70	7,685	深井戸 (1) 湧水 (1)	消毒のみ (1) 緩速ろ過 (1)	21
	湯梨浜町	6	羽衣石地区	H9.1.27	H7.1.30	143	55	6,600	34	92	6,600	深井戸 (1)	消毒のみ (1)	18
小計 (6 事業)						3,819	2,536	256,769	942	2,059	256,769	(12)	(9)	703
日南町	日南町	1	多里	S35.10.1	H20.3.26	622	420	79,471	249	259	84,653	表流水 (2)	急速ろ過 (1) 活性炭 (1)	218
	日南町	3	笠木	H7.4.1	H5.3.31	310	147	13,200	42	178	13,200	深井戸 (1)	消毒のみ (1)	36
	日南町	4	茶屋	S40.4.1	H14.6.25	420	224	21,292	66	146	21,292	深井戸 (1)	消毒のみ (1)	58
	日南町	5	日野上・生山	S40.4.1	H26.3.27	1,340	1,173	180,126	539	551	180,126	深井戸 (1) 伏流水 (1)	消毒のみ (1) 急速ろ過 (1)	493
	日南町	6	花口	H8.4.1	H6.6.21	228	120	17,226	48	124	17,226	深井戸 (1)	消毒のみ (1)	47
	日南町	7	石見	S36.4.1	H8.3.29	980	409	62,628	201	271	62,628	浅井戸 (1) 深井戸 (1)	消毒のみ (1)	172
	日南町	8	中石見	S52.4.1	S51.7.7	260	114	11,094	31	42	11,094	浅井戸 (1)	消毒のみ (1)	30
	日南町	9	下石見	H8.4.1	H5.6.7	422	234	56,623	157	223	56,623	浅井戸 (1)	消毒のみ (1)	155
	日南町	10	福栄	S39.4.1	H8.3.22	380	182	31,182	90	150	31,182	深井戸 (1)	消毒のみ (1)	85
	日南町	11	猪子原	S38.4.1	H7.8.8	102	10	598	2	15	598	深井戸 (1)	消毒のみ (1)	2
	日南町	12	白谷	H14.6.1	H12.8.22	170	94	8,224	24	51	8,224	深井戸 (1)	消毒のみ (1)	23
	小計 (11 事業)						5,234	3,127	481,664	1,449	2,010	486,846	(14)	(13)
日野町	日野町	1	根雨地区	S34.3.20	H11.9.20	1,750	1,145	228,857	1,315	1,530	252,423	伏流水 (1)	急速ろ過 (1)	627
	日野町	2	黒坂地区	S30.9.1	H19.10.3	816	554	91,527	314	340	92,607	伏流水 (1) 深井戸 (1)	消毒のみ (1) 急速ろ過 (1)	251
	日野町	3	下榎地区	S37.2.25	H15.12.22	430	257	44,136	167	188	46,114	深井戸 (2)	消毒のみ (1) 急速ろ過 (1)	121
	日野町	4	下黒坂地区	S46.3.25	H13.11.20	101	64	7,547	57	30	8,129	深井戸 (1)	消毒のみ (1)	21
	日野町	5	板井原地区	S39.12.25	H15.4.24	105	38	3,372	48	59	3,372	深井戸 (1)	消毒のみ (1)	9
	日野町	6	上菅地区	S33.6.30	H17.5.18	161	119	7,839	46	48	7,839	深井戸 (1)	消毒のみ (1)	21
	日野町	8	金持地区	H14.2.1	H13.4.11	150	73	4,684	26	45	5,369	深井戸 (1)	消毒のみ (1)	13
	小計 (7 事業)						3,513	2,250	387,962	1,973	2,240	415,853	(9)	(9)
江府町	江府町	11	江府町	R2.4.1	H29.3.30	3,065	2,622	459,612	1,502	3,158	459,612	伏流水 (1) 深井戸 (12)	消毒のみ (20)	1,259
	小計 (1 事業)						3,065	2,622	459,612	1,502	3,158	459,612	(13)	(20)
合計						57,813	37,623	5,069,939	19,842	28,335	5,346,022	(291)	(285)	13,857

3 専用水道

市町村名	施設名	事業者名等	確認年月日	竣工年月	確認時 給水人口 (人)	現在 給水人口 (人)	計画1日最大 取水量 (m ³)	年間 給水量 (m ³)	原水の種別	浄水施設の種別	備考
鳥取市	旭国際浜村温泉ゴルフ倶楽部	旭国際開発株式会社	H14.9.27	—	0	0	—	—	自己水源(深)	消毒のみ	
	小計(1施設)				0	0	—	0			
若桜町	根安	根安水道組合	—	S32.4	112	45	25	4,044	自己水源(伏)	消毒のみ	
	小計(1施設)				112	45	25	4,044			
智頭町	新見	新見地区	S33.5.13	S33.1	440	114	66	12,335	自己水源(表)	消毒のみ	
	口波多	口波多地区	—	S31.9	191	68	43	7,997	自己水源(表)	消毒のみ	
	慶所	慶所地区	—	S34.2	155	76	36	4,573	自己水源(湧)	消毒のみ	
	東宇塚	東宇塚地区	—	S34.2	137	65	40	7,072	自己水源(湧)	消毒のみ	
	大坪	大坪地区	—	S33.4	141	58	33	5,958	自己水源(湧)	消毒のみ	
	中島	中島地区	—	S45.12	99	64	15	5,312	自己水源(表)	消毒のみ	
	小計(6施設)				1,163	445	233	43,247			
倉吉市	三江	北谷地区	S63.4.30	S63.5	270	129	51	14,892	自己水源(深)	消毒のみ	
	小計(1施設)				270	129	51	14,892			
三朝町	斉木別館	湯快リゾート株式会社	H22.9.15	H22.10	389	0	136	29,330	自己水源(浅)・受水	簡易ろ過	三朝町上水道区域内
	小計(1施設)				389	0	136	29,330			
湯梨浜町	宇野	宇野地区専用水道組合	S35.10.4	S35.8	350	1	60	—	自己水源(湧)	消毒のみ	湯梨浜町上水道区域内
	方地	方地地区専用水道組合	S27.10.1	S32.10	300	165	100	—	自己水源(湧)	消毒のみ	
	小計(2施設)				650	166	160	0			
琴浦町	川東	川東用水組合	—	S50.7	465	234	200	20,700	自己水源(深)	消毒のみ	
	上郷	上郷用水組合	—	S51.12	543	319	180	23,300	自己水源(深)	消毒のみ	
	別宮	別宮用水組合	—	S53.12	445	229	138	17,600	自己水源(深)	消毒のみ	
	倉坂	倉坂用水組合	—	S54.4	332	203	158	14,600	自己水源(深)	消毒のみ	
	三本杉	三本杉用水組合	—	S59.4	225	117	97	9,800	自己水源(深)	消毒のみ	
	大成	大成用水組合	—	S55.1	123	50	320	32,600	自己水源(深)	消毒のみ	
	小計(6施設)				2,133	1,152	1,093	118,600			

市町村名	施設名	事業者名等	確認年月日	竣工年月	確認時 給水人口 (人)	現在 給水人口 (人)	計画1日最大 取水量 (m ³)	年間 給水量 (m ³)	原水の種別	浄水施設の種別	備考
米子市	皆生温泉病院	医療法人友衞会	H15.12.22	H15.12	300	0	125	13,044	自己水源(浅)、受水	膜ろ過、急速ろ過、除鉄・除マンガン	米子市上水道区域内
	医療法人養和会	医療法人養和会	H22.10.22	S58.4	580	0	665	126,019	自己水源(浅)	除マンガン	米子市上水道区域内
	介護老人福祉施設なんぶ幸朋苑	社会福祉法人こうほうえん	H16.1.13	H8.8	574	0	150	8,045	自己水源(深)、受水	除マンガン	米子市上水道区域内
	介護老人福祉施設よなご幸朋苑	社会福祉法人こうほうえん	H16.1.13	H5.4	278	0	60	4,090	自己水源(浅)、受水	消毒のみ	米子市上水道区域内
	鳥取県立喜多原学園	鳥取県	H18.6.14	S40.12	50	14	100	5,168	自己水源(深)	消毒のみ	米子市上水道区域内
	王子製紙(株)米子工場	王子製紙株式会社	H15.6.24	H5.2	1,298	0	6,000	258,900	自己水源(浅)	消毒のみ	米子市上水道区域内
	小計(6施設)					3,080	14	7,100	415,266		
日吉津村	イオンモール日吉津		H25.9.30	H25.12	3,100	0	405	83,563	自己水源(深)、受水	膜ろ過	米子市上水道区域内
	小計(1施設)					3,100	0	405	83,563		
大山町	大山町開拓専用水道		S40.7.1	S40.7	1,670	718	1,326	212,551	自己水源(湧)	消毒のみ	
	小計(1施設)					1,670	718	1,326	212,551		
南部町	西伯病院	南部町	H15.6.25	S59.12	383	0	390	58,381	受水、自己水源(浅)	消毒のみ	南部町上水道区域内
	とっとり花回廊	鳥取県	H15.1.28	H11.3	20,400	0	500	38,306	自己水源(深)	消毒のみ	
	グリーンパーク大山ゴルフ倶楽部	グリーンパーク大山株式会社	H27.3.24	H27.3	140	0	572	49,348	自己水源(深)	消毒のみ	
	小計(3施設)					20,923	0	1,462	146,035		
伯耆町	丸山地区	大和ハウス工業株式会社	H16.7.1	S63.7	5,560	0	560	130,355	自己水源(深)	消毒のみ	
	小計(1施設)					5,560	0	560	130,355		
江府町	鏡ヶ成集団施設地区	環境省	H14.9.27	H8.4	1,000	0	200	51,100	自己水源(深)	急速ろ過	
	天然水奥大山ブナの森工場	サントリープロダクツ株式会社	—	H30.5	—	0	800,000	4,651	自己水源(深)	消毒のみ	
	小計(2施設)					1,000	0	800,200	55,751		
合計 32 施設					40,050	2,669	812,751	1,253,634			

4 飲料水供給施設等

市町村名	給水区域名	現在 給水人口 (人)	事業主体		維持 管理主体	滅菌 装置	備考 (水源種)
			公営	その他			
鳥取市	鷲峰	68		○	地元管理	有	湧水
	[双六原]	41		○	地元管理	有	湧水
	[猪子(上土居)]	30		○	地元管理	有	伏流水
	[南川]	42		○	地元管理	-	湧水
	[来日]	28		○	地元管理	-	湧水
	[古仏谷]	9		○	地元管理	-	湧水
	[中]	20		○	地元管理	-	表流水
	[洞谷(一ツ橋)]	30		○	地元管理	-	湧水
	[下木原]	10		○	地元管理	有	湧水
	[上荒舟]	24		○	地元管理	有	湧水
	[山手(上山手)]	12		○	地元管理	-	深井戸
	[栃原]	26		○	地元管理	-	表流水
	[福園]	40		○	地元管理	-	湧水
	[安蔵]	18		○	地元管理	有	表流水
計	給水区域計 14 50人以上計 (1) 49人以下計 [13]	398 (68) [330]	0	14		6	
岩美町	外邑	51		○	地元管理	有	表流水
	[小田]	44		○	地元管理	-	表流水
	[大坂]	2		○	地元管理	-	表流水
	[唐川]	1		○	地元管理	-	表流水
	[相谷]	8		○	地元管理	-	表流水
計	給水区域計 5 50人以上計 (1) 49人以下計 [4]	106 (51) [55]	0	5		1	
若桜町	須澄	54	○		若桜町	有	浅井戸
	大炊・岸野地区	66	○		若桜町	有	浅井戸
	[落折]	34	○		若桜町	有	伏流水
	[神直]	7		○	地元管理	-	伏流水
計	給水区域計 4 50人以上計 (2) 49人以下計 [2]	161 (120) [41]	3	1		3	
智頭町	米井	56		○	地元管理	-	湧水
	下中村	54		○	地元管理	-	浅井戸
	石田	65		○	地元管理	-	湧水
	土師駅前	59		○	地元管理	-	湧水
	坂原	52		○	地元管理	-	表流水
	分谷	64		○	地元管理	-	表流水
	[酒屋]	46		○	地元管理	-	表流水
	[井上]	46		○	地元管理	-	浅井戸
	[下山根]	44		○	地元管理	-	湧水
	[宇波]	48		○	地元管理	-	表流水
	[木下]	32		○	地元管理	-	表流水
	[下河合]	26		○	地元管理	-	
	[上河合]	23		○	地元管理	-	
	[竹ノ内]	29		○	地元管理	-	湧水
	[栃本(下)]	24		○	地元管理	-	表流水
	[河津原]	28		○	地元管理	-	湧水
	[紺屋土居]	31		○	地元管理	-	湧水
	[天木]	24		○	地元管理	-	湧水
	[湯屋]	42		○	地元管理	-	浅井戸
	[宮ノ本]	36		○	地元管理	-	表流水
	[瓜屋]	31		○	地元管理	-	湧水
	[戸能]	39		○	地元管理	-	浅井戸
	[中山根]	30		○	地元管理	-	表流水
	[栃本(上)]	37		○	地元管理	-	表流水
	[八河谷]	23		○	地元管理	有	浅井戸
	[工屋]	36		○	地元管理	-	湧水
	[中村]	39		○	地元管理	-	浅井戸
	[板井原]	5		○	地元管理	-	表流水
	[香音寺]	18		○	地元管理	-	湧水
	[十日市]	13		○	地元管理	-	湧水
	[夏明]	15		○	地元管理	-	湧水

市町村名	給水区域名	現在 給水人口 (人)	事業主体		維持 管理主体	滅菌 装置	備考 (水源種)
			公営	その他			
智頭町	[小股]	14		○	地元管理	-	伏流水
	[三明]	24		○	地元管理	-	
	[水島]	19		○	地元管理	-	湧水
	[鳥巣]	24		○	地元管理	-	浅井戸
	[横根]	40		○	地元管理	-	浅井戸
	計	給水区域計 36 50人以上計 (6) 49人以下計 [30]	1,236 (350) [886]	0	36		1
八頭町	中	56		○	地元管理	有	湧水
	[中島]	39		○	地元管理	有	伏流水
	[小島]	28		○	地元管理	-	伏流水
	[赤坂]	26		○	地元管理	-	伏流水
	[野口]	27		○	地元管理	-	伏流水
	[佐崎]	20		○	地元管理	-	伏流水
	[奥野]	4		○	地元管理	-	伏流水
	[茂谷]	3		○	地元管理	-	伏流水
	[清徳]	6		○	地元管理	-	伏流水
	[小畑団地]	7		○	地元管理	-	伏流水
	[稗谷]	13		○	地元管理	-	伏流水
	[姫路]	8	○		八頭町	有	湧水
	計	給水区域計 12 50人以上計 (1) 49人以下計 [11]	237 (56) [181]	1	11		3
倉吉市	桜	58		○	地元管理	有	深井戸
	大沢	65		○	地元管理	有	伏流水、深井戸
	岡	78		○	地元管理	有	深井戸
	耳	66		○	地元管理	有	湧水
	中野	65		○	地元管理	有	深井戸、湧水
	大立	66		○	地元管理	有	浅井戸
	上大立	50		○	地元管理	有	深井戸
	[長谷]	36		○	地元管理	有	深井戸
	[上服部]	37		○	地元管理	有	伏流水、湧水
	[福積]	23		○	地元管理	有	湧水
	[陰岡]	49		○	地元管理	有	湧水
	[横手]	45		○	地元管理	有	湧水
	[向条]	22		○	地元管理	有	深井戸
	[悴谷]	37		○	地元管理	有	深井戸
	[野添]	24	○		倉吉市	有	浅井戸
	[福原]	31	○		倉吉市	有	自噴
	[小泉]	12		○	地元管理	有	湧水
	[米富]	25		○	地元管理	-	湧水
	[堀(陽西・陽中)]	29		○	地元管理	-	湧水
	[堀(鍛冶屋)]	31		○	地元管理	-	湧水
[南堀(清水)]	30		○	地元管理	有	浅井戸	
[山口(浅井)]	31		○	地元管理	-	湧水	
計	給水区域計 22 50人以上計 (7) 49人以下計 [15]	910 (448) [462]	2	20		18	
三朝町	大柿	54	○		三朝町	有	湧水
	[井土]	28	○		三朝町	有	湧水
	[俵原]	6	○		三朝町	有	湧水
	[吉原・成]	13	○		三朝町	有	湧水
	[三徳山]	17	○		三朝町	有	深井戸
	[合谷]	30	○		三朝町	有	湧水
	[柿谷・太郎田]	22	○		三朝町	有	湧水
	[実光]	13	○		三朝町	有	湧水
	[笏賀]	15	○		三朝町	有	湧水
	[吉尾]	46	○		三朝町	有	湧水
	[赤松]	46	○		三朝町	有	湧水
	[恩地]	33	○		三朝町	有	湧水
	[大谷]	11	○		三朝町	有	湧水
	[三軒屋]	15	○		三朝町	有	湧水
	[上西谷]	22	○		三朝町	有	湧水
[福本]	6	○		三朝町	有	湧水	
[福山]	11	○		三朝町	有	浅井戸	

市町村名	給水区域名	現在 給水人口 (人)	事業主体		維持 管理主体	滅菌 装置	備考 (水源種)	
			公営	その他				
計	給水区域計	17	388					
	50人以上計	(1)	(82)	17	0		17	
	49人以下計	[16]	[306]					
湯梨浜町	[筒地]		33	○		湯梨浜町	有	深井戸
	[麻畑]		5		○	地元管理	有	深井戸
	計	給水区域計	2	38				
	50人以上計	(0)	(0)	1	1		2	
	49人以下計	[2]	[38]					
琴浦町	[岩本]		34		○	地元管理	有	深井戸
	[野井倉]		19		○	地元管理	有	深井戸
	[野田]		24		○	地元管理	有	湧水
	[牧場]		13		○	地元管理	有	深井戸
	[平和]		20		○	地元管理	有	深井戸
	計	給水区域計	5	97				
	50人以上計	(0)	(0)	0	5		5	
	49人以下計	[5]	[97]					
米子市	[尾高字浅山]		6	○		米子市	有	深井戸
	[尾高字新良路]		5	○		米子市	有	深井戸
	計	給水区域計	2	11				
	50人以上計	(0)	(0)	2	0		2	
	49人以下計	[2]	[11]					
大山町	[中尾]		42		○	地元管理	-	深井戸
	[下市駅前]		10		○	地元管理	-	浅井戸
	[赤坂]		5		○	地元管理	-	深井戸
	[庄田]		10		○	地元管理	有	深井戸
	[樋谷]		10		○	地元管理	-	深井戸
	[香取]		29		○	地元管理	-	湧水
	[中楨原]		41		○	地元管理	有	深井戸
	[一の谷]		34		○	地元管理	有	深井戸
	[大谷]		4		○	地元管理	有	深井戸
	[下楨原]		26		○	地元管理	有	深井戸
計	給水区域計	10	211					
	50人以上計	(0)	(0)	0	10		5	
	49人以下計	[10]	[211]					
南部町	[与一谷・鍋倉地区]		48	○		南部町	有	深井戸
	[赤谷地区]		45	○		南部町	有	深井戸
	[笹畑・大河内地区]		35	○		南部町	有	深井戸
計	給水区域計	3	128					
	50人以上計	(0)	(48)	3	0		3	
	49人以下計	[3]	[80]					
伯耆町	大平原		53		○	地元管理	有	深井戸
	計	給水区域計	1	53				
	50人以上計	(1)	(53)	0	1		1	
	49人以下計	[0]	[0]					
日南町	[上原口]		13		○	地元管理	-	表流水
	[松本]		6		○	地元管理	-	表流水
	[別所]		13		○	地元管理	有	表流水
	[大宮]		10		○	地元管理	有	表流水
	[尾郷]		13		○	地元管理	有	深井戸
計	給水区域計	5	55					
	50人以上計	(0)	(0)	0	5		3	
	49人以下計	[5]	[55]					
日野町	[津地(上)]		46	○		地元管理	有	浅井戸
	[安原]		44	○		地元管理	有	浅井戸
	[別所]		26	○		地元管理	有	浅井戸
	[諏訪]		12	○		地元管理	有	表流水
	[三土]		19		○	地元管理	有	表流水
計	給水区域計	5	147					
	50人以上計	(0)	(0)	4	1		5	
	49人以下計	[5]	[147]					
合計	給水区域計	143	4,176					
	50人以上計	(20)	(1,276)	33	110		75	
	49人以下計	[123]	[2,900]					

(注) ()内は現在給水人口が50人以上の施設、[]内は49人以下の施設