

## 令和 6 年度組織・定数改正案の概要

1	令和 6 年度に向けた主な組織案の概要	2
2	令和 6 年度職員定数改正案の概要	6
3	組織改正の前後における比較	8

## 1 令和6年度に向けた主な組織編制案の概要

### 1 人口減少社会対策及び中山間における課題解決に向けた体制整備

- 若者Uターン・定住施策の推進や年間移住者3,000人の達成に向けた体制強化として、**輝く鳥取創造本部にとっとり暮らし推進局を設置**する。
- 中山間・地域振興局において、中山間地域における顕著な課題となった買物環境に加えて、交通や農業、医療、教育等の地域における様々な課題解決に対応することとし、局内に**中山間・地域振興課を設置**する。

### 2 美術館の知事部局への移管

- 令和7年3月の県立美術館の開館に向けて、文化振興や観光振興との一体化を図るため、**美術館を知事部局（地域社会振興部）に移管**する。

### 3 犯罪被害者支援のための新たな体制整備

- 被害者に寄り添い、きめ細やかな支援を行う体制として、**生活環境部に犯罪被害者総合サポートセンターを設置**し、本県独自の被害者支援に向けた体制を整備する。（東部・中部・西部に事務所を設置）

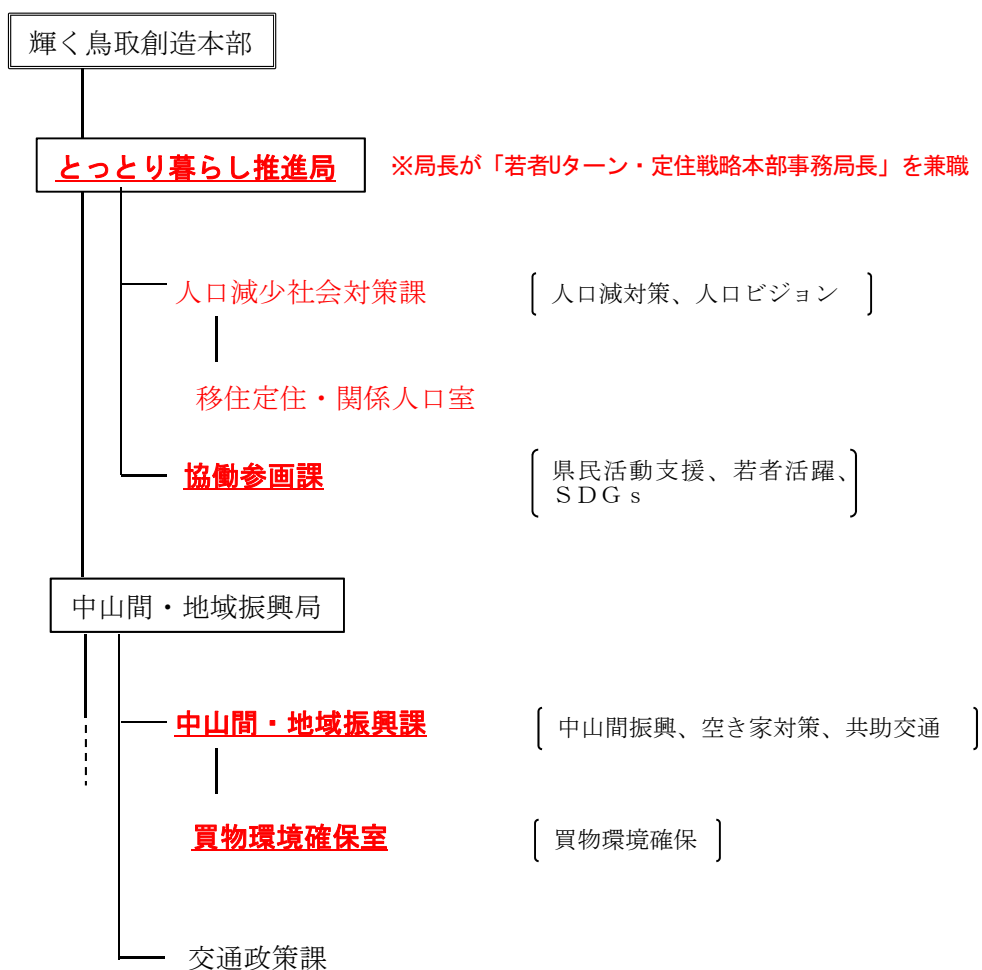
### 4 ねんりんピックの開催及び大阪・関西万博推進に向けた体制の整備

- 令和6年10月に開催される第36回全国健康福祉祭とっとり大会（ねんりんピックはばたけ鳥取2024）の開催に向けて、**地域社会振興部にねんりんピックはばたけ鳥取2024実施本部事務局を設置**する。
- 令和7年4月開幕予定の大阪・関西万博の本県展示の準備推進や、万博来訪者の本県への誘客促進に向けて、**関西本部に万博推進室を設置**するとともに、全庁的に推進する体制を整備する。

## 1 人口減少社会対策及び中山間地域振興における課題解決に向けた体制整備

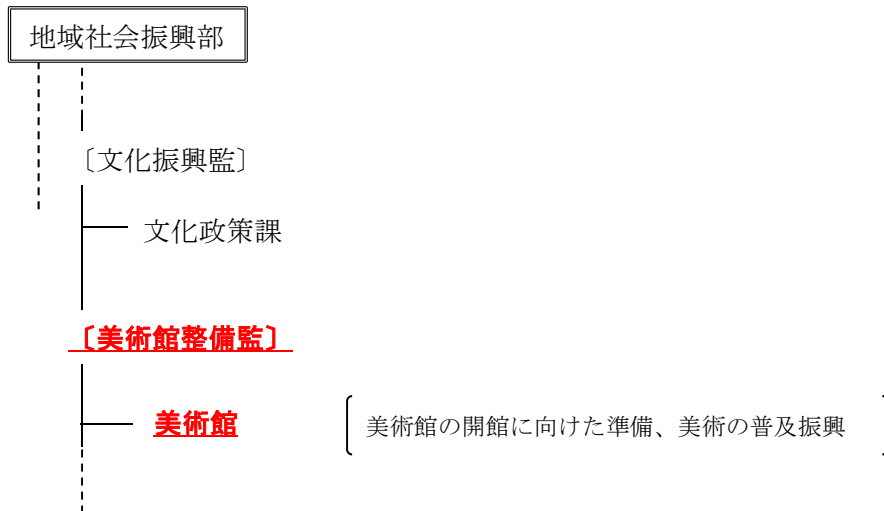
○若者Uターン・定住施策の推進や年間移住者3,000人の達成に向けた体制強化として、**輝く鳥取創造本部**にとっとり暮らし推進局を設置する。

○中山間・地域振興局において、中山間地域における顕著な課題となった買物環境に加えて、交通や農業、医療、教育等の地域における様々な課題解決に対応することとし、**局内に中山間・地域振興課**を設置する。



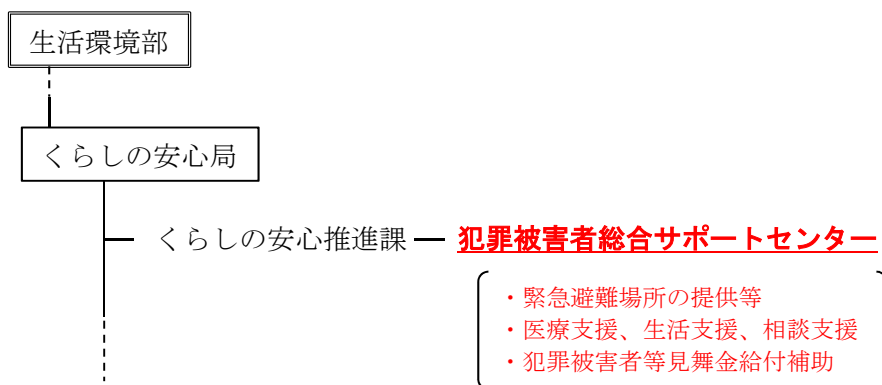
## 2 美術館の知事部局への移管

○令和7年春の県立美術館の開館に向けて、文化振興や観光振興との一体化を図るため、美術館を知事部局（地域社会振興部）に移管する。



## 3 犯罪被害者支援のための新たな体制整備

○被害者に寄り添い、きめ細やかな支援を行う体制として、生活環境部に犯罪被害者総合サポートセンターを設置し、本県独自の被害者支援に向けた体制を整備する。（東部・中部・西部に事務所を設置）



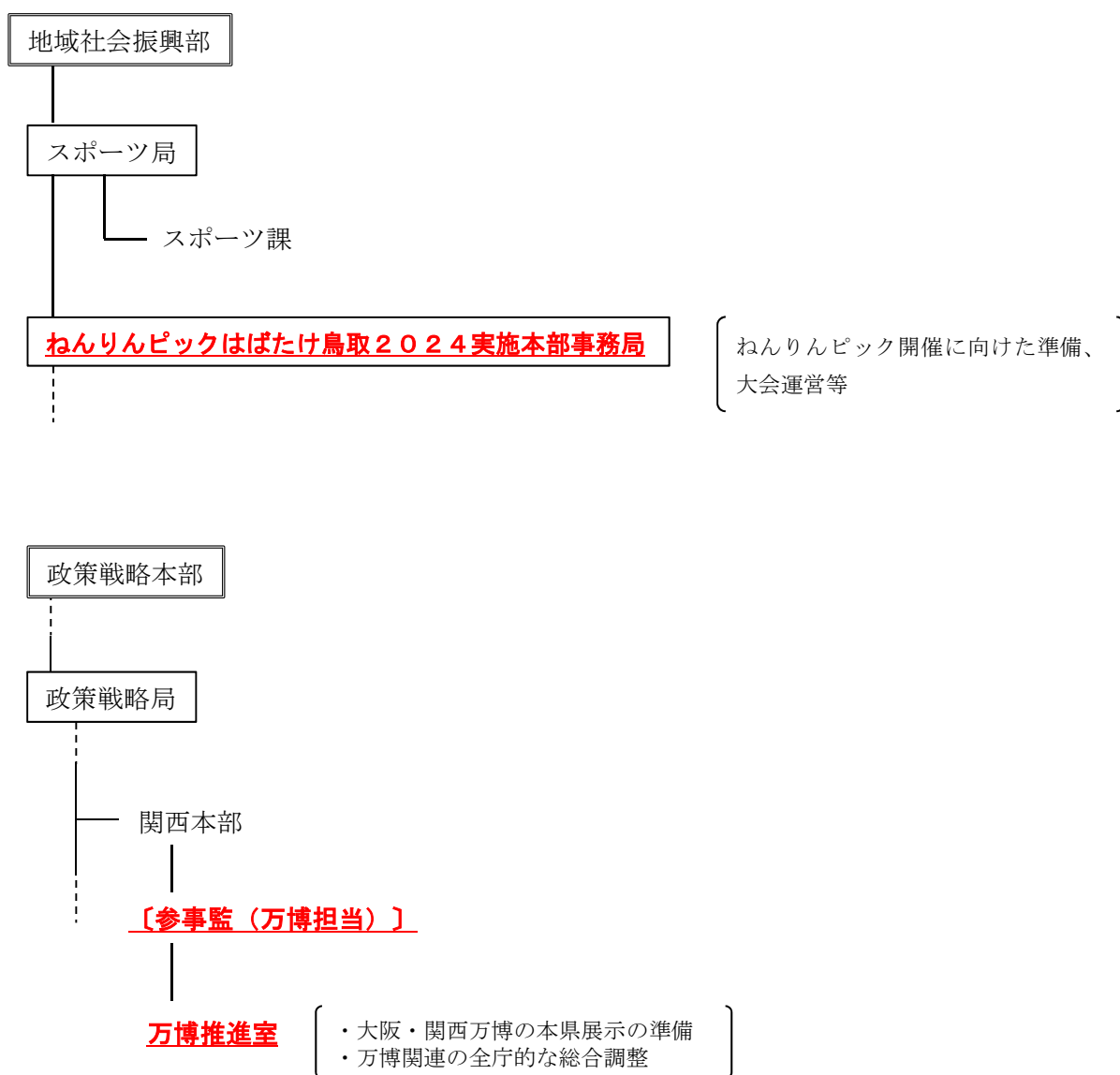
### ※センターの所在地

- ・本所      県庁第2庁舎
- ・中部事務所    中部総合事務所県民福祉局  
中部振興課内
- ・西部事務所    消費生活センター内  
(米子コンベンションセンター)

#### 4 ねんりんピックの開催及び大阪・関西万博推進に向けた体制整備

○令和6年10月に開催される第36回全国健康福祉祭とっとり大会（ねんりんピックはばたけ鳥取2024）の開催に向けて、地域社会振興部にねんりんピックはばたけ鳥取2024実施本部事務局を設置する。

○令和7年4月開幕予定の大阪・関西万博の本県展示の準備推進や、万博来場者の本県への誘客促進に向けて、関西本部内に万博推進室を設置するとともに、全庁的に推進する体制を構築する。



## 2 令和6年度当初職員定数改正案の概要

### (1) 知事部局

区 分	予算定数		増減 ①-②	摘要（主な増減）
	令和6年4月①	令和5年7月②		
計	2,801	2,791	+10	
政策戦略本部	183	181	+2	万博対応+4/万博対応業務の移管+1/原子力交付金業務の増+1/知事会業務の平準化△4
輝く鳥取創造本部	88	79	+9	部内調整体制の強化+2/協働参画業務の移管+10/地域振興業務体制の見直し△1/まんが活用業務の平準化△1/万博対応業務の移管△1
総務部	215	210	+5	総務事務体制の強化+1/職員定数配置の柔軟化+7/文書審査業務体制の見直し△1/人事業務体制の見直し△1/規制緩和検討業務の平準化△1
危機管理部	50	49	+1	地震・津波対策の体制強化+1
地域社会振興部	221	214	+7	美術館の知事部局移管+13/美術振興体制の強化+2/ねんりんピック開催に向けた体制強化+2/庁舎管理業務等の移管+2/国民スポーツ大会準備に向けた体制強化+1/産業廃棄物処理施設審査体制の強化+1/文化財振興業務体制の見直し△2/西部総合新棟整備業務の終了△1/地域振興業務の平準化△1/協働参画業務の移管△10
福祉保健部	251	267	▲16	あいサポート推進+1/精神保健措置通報対応の体制強化+1/保健所体制の強化+2/コロナ対応業務の平準化△14/福祉監査業務の平準化△1/地方機関業務体制の見直し△5
子ども家庭部	319	317	+2	児童相談所体制の拡充+2/妊娠・出産支援体制の強化+1/部内調整体制の強化+1/施設運営体制監査業務の平準化△1/現業退職不補充△1
生活環境部	257	253	+4	犯罪被害者支援+3/ジオパーク再認定対応・法人化検討+1/まちづくり体制の強化+1/コロナ対応業務の平準化△1
商工労働部	94	95	▲1	総務事務体制の見直し△1
農林水産部	601	600	+1	台風第7号災害復旧対応+3/研究業務体制の見直し△1/境港水産物卸売市場整備業務の平準化△1
県土整備部	480	484	▲4	台風第7号災害復旧対応+6/建設DXの推進・土木人材の確保+1/岩美道路整備の終了△8/現業退職不補充△1/庁舎管理業務等の移管△2
会計管理部	42	42	-	

### (2) 行政委員会等、企業局

区 分	予算定数		増減 ①-②	摘要（主な増減）
	令和6年4月①	令和5年7月②		
計	282	292	▲10	
教育委員会事務局	188	198	▲10	博物館改修対応+2/給与事務体制の強化+1/インターハイ開催準備・部活動の地域移行+1/美術館の知事部局移管△13/総務事務体制見直し△1
企業局	35	35	-	
県議会、各種委員会等	59	59	-	
県議会事務局	23	23	-	
選挙管理委員会事務局	2	2	-	
監査委員事務局	12	12	-	
人事委員会事務局	11	11	-	
労働委員会事務局	8	8	-	
鳥取海区漁業調整委員会事務局	3	3	-	

(1)と(2)の計	3,083	3,083	-	
-----------	-------	-------	---	--

<参考>

○学校の教職員の定数

区 分	予算定数		増減 ①-②	摘要（主な増減）
	令和6年4月 ①	令和5年7月 ②		
学校の教職員	6,024	6,041	▲17	
県立学校職員	2,027	2,029	▲2	
県費負担教職員	3,997	4,012	▲15	

○警察本部の定数

区 分	予算定数		増減 ①-②	摘要（主な増減）
	令和6年4月 ①	令和5年7月 ②		
警察本部	1,451	1,451	—	—

○病院局の定数

区 分	予算定数		増減 ①-②	摘要（主な増減）
	令和6年4月 ①	令和5年7月 ②		
病院局	1,346	1,329	+17	—

### 3 組織改正の前後における比較

#### (1) 機関数

区分		令和6年4月	令和5年7月	増減	
知事部局	本庁	部局	12部局	12部局	0部局
		内局	25内局	24内局	1内局
		課室等	106課室等	106課室等	0課室等
		課内室	20課内室	19課内室	1課内室
	地方機関 課所数	43機関	41機関	2機関	
教育事務委員会	本庁	内局	0内局	1内局	△1内局
		課室等	13課室等	14課室等	△1課室等
		課内室	3課内室	4課内室	△1課内室
	地方機関 課所数	5機関	5機関		
企業局	本庁	課室等	2課室等	2課室等	
		課内室	0課内室	0課内室	
	事務所数	2事務所	2事務所		
県議会事務局	課室等	4課室等	4課室等		
選挙管理委員会事務局	課室等	1課室等	1課室等	※1	
監査委員事務局	課室等	2課室等	2課室等		
人事委員会事務局	課室等	2課室等	2課室等		
労働委員会事務局	課室等	1課室等	1課室等	※1	
鳥取海区漁業調整委員会事務局	課室等	1課室等	1課室等	※1	
病院局	本庁	課室等	1課室等	1課室等	
	病院数	2病院	2病院		
公安委員会	本庁	部局	6部局	6部局	※2
		課室等	29課室等	29課室等	※2
		課内室	24課内室	24課内室	
	警察署数	9警察署	9警察署		

※1 選挙管理委員会事務局及び鳥取海区漁業調整委員会は、1課室等として計上  
労働委員会事務局はR6当初で審査調査課を廃止するが、1課室等として計上

※2 警察学校は、1部局1課として計上



[参考:増減機関 令和5年7月比]

区分		増		減		
知事部局	本庁	部局				
		内局	+2	とっとり暮らし推進局	△1	感染症対策局
				ねんりんピックはばたけ鳥取2024実施本部事務局		
		課室等	+6	中山間・地域振興課	△6	買物環境確保推進課
				協働参画課		国際観光・万博課
				美術館		県民参画協働課
				国際観光課		ねんりんピック・関西ワールドマスタースターズゲームズ推進課
				県民課		総合調整課
				ねんりんピックはばたけ鳥取2024実施本部事務局		感染症対策課
		課内室	+3	万博推進室	△2	ボランティア社会・SDGs推進室
買物環境確保室	青谷かみじち史跡公園準備室(R6.3)					
企画室						
地方機関		+2	青谷かみじち史跡公園(R6.3)			
			犯罪被害者総合サポートセンター			
教育事務委員会	本庁	内局		△1	美術館整備局	
		課室等		△1	美術館整備課	
		課内室		△1	県立夜間中学設置準備室(R5.10)	
	地方機関					
企業局	本庁	課室等				
		課内室				
	事務所					
県議会事務局		課室等				
		課内室				
選挙管理委員会事務局		課室等				
監査委員事務局		課室等				
人事委員会事務局		課室等				
労働委員会事務局		課室等		△1	審査調整課	
鳥取海区漁業調整委員会		課室等				
病院局	本庁	課室等				
		課内室				
	病院数					
公安委員会	本庁	部局				
		課室等				
		課内室				
	警察署数					

(2) 部局ごとの比較

令和6年4月	令和5年7月
<p><b>政策戦略本部</b> (2内局、11課室等、1課内室)</p> <ul style="list-style-type: none"> <li>— とっとり未来創造タスクフォース</li> <li><b>政策戦略局</b> <ul style="list-style-type: none"> <li>— 企画課</li> <li>— 総合統括課</li> <li>— 広報課</li> <li>— 東京本部</li> <li>— 関西本部                             <ul style="list-style-type: none"> <li>└ <b>万博推進室</b></li> </ul> </li> <li>— 名古屋代表部</li> </ul> </li> <li>— 税務課</li> <li>— 財政課</li> <li><b>デジタル局</b> <ul style="list-style-type: none"> <li>— デジタル改革課(総務部と共管)</li> <li>— デジタル基盤整備課</li> </ul> </li> </ul>	<p><b>政策戦略本部</b> (2内局、11課室等)</p> <ul style="list-style-type: none"> <li>— とっとり未来創造タスクフォース</li> <li><b>政策戦略局</b> <ul style="list-style-type: none"> <li>— 企画課</li> <li>— 総合統括課</li> <li>— 広報課</li> <li>— 東京本部</li> <li>— 関西本部</li> <li>— 名古屋代表部</li> </ul> </li> <li>— 税務課</li> <li>— 財政課</li> <li><b>デジタル局</b> <ul style="list-style-type: none"> <li>— デジタル改革課(総務部と共管)</li> <li>— デジタル基盤整備課</li> </ul> </li> </ul>
<p><b>輝く鳥取創造本部</b> (4内局、9課室等、4課内室)</p> <p><b>とっとり暮らし推進局</b></p> <ul style="list-style-type: none"> <li>— 人口減少社会対策課             <ul style="list-style-type: none"> <li>└ 移住定住・関係人口室</li> </ul> </li> <li>— 協働参画課</li> </ul> <p><b>中山間・地域振興局</b></p> <ul style="list-style-type: none"> <li>— 中山間・地域振興課             <ul style="list-style-type: none"> <li>└ 買物環境確保室</li> </ul> </li> <li>— 交通政策課             <ul style="list-style-type: none"> <li>└ 空港振興室</li> </ul> </li> </ul> <p><b>中山間振興統括本部</b> ※1内局1課として計上</p> <p><b>観光交流局</b></p> <ul style="list-style-type: none"> <li>— 観光戦略課             <ul style="list-style-type: none"> <li>└ サイクルツーリズム振興室</li> </ul> </li> <li>— 国際観光課</li> <li>— 交流推進課</li> <li>— まんが王国官房</li> </ul>	<p><b>輝く鳥取創造本部</b> (3内局、8課室等、3課内室)</p> <p><b>中山間・地域振興局</b></p> <ul style="list-style-type: none"> <li>— 人口減少社会対策課             <ul style="list-style-type: none"> <li>└ 移住定住・関係人口室</li> </ul> </li> <li>— 買物環境確保推進課</li> <li>— 交通政策課             <ul style="list-style-type: none"> <li>└ 空港振興室</li> </ul> </li> </ul> <p><b>中山間振興統括本部</b> ※1内局1課として計上</p> <p><b>観光交流局</b></p> <ul style="list-style-type: none"> <li>— 観光戦略課             <ul style="list-style-type: none"> <li>└ サイクルツーリズム振興室</li> </ul> </li> <li>— 国際観光・万博課</li> <li>— 交流推進課</li> <li>— まんが王国官房</li> </ul>

令和6年4月	令和5年7月
<p>(現行どおり)</p>	<p><b>総務部</b> (2内局、11課室等)</p> <ul style="list-style-type: none"> <li>— 総務課</li> <li>— 政策法務課</li> <li>— 営繕課</li> <li>— 統計課</li> <li>— 行政監察・法人指導課</li> </ul> <p><b>総合事務センター</b></p> <ul style="list-style-type: none"> <li>— 庶務集中課</li> <li>— 物品契約課</li> </ul> <p><b>行政体制整備局</b></p> <ul style="list-style-type: none"> <li>— 人事企画課 <ul style="list-style-type: none"> <li>└ 給与室</li> </ul> </li> <li>— 職員支援課</li> <li>— 職員人材開発センター</li> <li>— 行財政改革推進課</li> <li>— デジタル改革課 (政策戦略本部と共管) <ul style="list-style-type: none"> <li>※政策戦略本部で計上</li> </ul> </li> </ul>
<p>(現行どおり)</p>	<p><b>危機管理部</b> (4課室等)</p> <ul style="list-style-type: none"> <li>— 危機管理政策課</li> <li>— 危機対策・情報課</li> <li>— 原子力安全対策課</li> <li>— 原子力環境センター (生活環境部と共管) <ul style="list-style-type: none"> <li>※生活環境部で計上</li> </ul> </li> <li>— 消防防災課</li> </ul>
<p><b>地域社会振興部</b> (4内局、11課室等)</p> <ul style="list-style-type: none"> <li>— 市町村課</li> <li>— 県民課</li> <li>— 文化政策課</li> <li>— 美術館</li> <li>— 産業廃棄物処理施設審査準備室 (県土整備部と共管)</li> </ul> <p><b>人権尊重社会推進局</b></p> <ul style="list-style-type: none"> <li>— 人権・同和対策課</li> <li>— 女性応援課</li> </ul> <p><b>スポーツ振興局</b></p> <ul style="list-style-type: none"> <li>— スポーツ課</li> </ul> <p><b>ねんりんピックはばたけ鳥取2024実施本部事務局</b></p> <p>※1内局1課として計上</p> <p><b>文化財局</b></p> <ul style="list-style-type: none"> <li>— 文化財課</li> <li>— とっとり弥生の王国推進課</li> </ul>	<p><b>地域社会振興部</b> (3内局、10課室等、2課内室)</p> <ul style="list-style-type: none"> <li>— 市町村課</li> <li>— 県民参画協働課 <ul style="list-style-type: none"> <li>└ ボランティア社会・SDGs推進室</li> </ul> </li> <li>— 文化政策課</li> <li>— 産業廃棄物処理施設審査準備室 (県土整備部と共管)</li> </ul> <p><b>人権尊重社会推進局</b></p> <ul style="list-style-type: none"> <li>— 人権・同和対策課</li> <li>— 女性応援課</li> </ul> <p><b>スポーツ振興局</b></p> <ul style="list-style-type: none"> <li>— スポーツ課</li> <li>— <u>ねんりんピック・関西ワールドマスターズゲームズ推進課</u></li> </ul> <p><b>文化財局</b></p> <ul style="list-style-type: none"> <li>— 文化財課</li> <li>— とっとり弥生の王国推進課 <ul style="list-style-type: none"> <li>└ <u>青谷かみじち史跡公園準備室 (R6.3廃止)</u></li> </ul> </li> </ul>

令和6年4月	令和5年7月
<p><b>福祉保健部</b> (3内局、9課室等、3課内室)</p> <p><b>ささえあい福祉局</b></p> <ul style="list-style-type: none"> <li>— 福祉保健課</li> <li>— 孤独・孤立対策課</li> <li>— 福祉監査指導課</li> <li>— 障がい福祉課 <ul style="list-style-type: none"> <li>└ 社会参加推進室</li> </ul> </li> <li>— 子ども発達支援課(子ども家庭部と共管) <ul style="list-style-type: none"> <li>※子ども家庭部で計上</li> </ul> </li> <li>— 長寿社会課</li> </ul> <p><b>健康医療局</b></p> <ul style="list-style-type: none"> <li>— 健康政策課 <ul style="list-style-type: none"> <li>└ がん・生活習慣病対策室</li> </ul> </li> <li>— 医療政策課 <ul style="list-style-type: none"> <li>└ 医療人材確保室</li> </ul> </li> <li>— 医療・保険課</li> </ul> <p><b>感染症対策センター</b> ※1内局1課として計上</p> <ul style="list-style-type: none"> <li>└ <b>衛生環境研究所(生活環境部と共管)</b> <ul style="list-style-type: none"> <li>※生活環境部で計上</li> </ul> </li> </ul>	<p><b>福祉保健部</b> (4内局、11課室等、3課内室)</p> <p><b>ささえあい福祉局</b></p> <ul style="list-style-type: none"> <li>— 福祉保健課</li> <li>— 孤独・孤立対策課</li> <li>— 福祉監査指導課</li> <li>— 障がい福祉課 <ul style="list-style-type: none"> <li>└ 社会参加推進室</li> </ul> </li> <li>— 子ども発達支援課(子ども家庭部と共管) <ul style="list-style-type: none"> <li>※子ども家庭部で計上</li> </ul> </li> <li>— 長寿社会課</li> </ul> <p><b>健康医療局</b></p> <ul style="list-style-type: none"> <li>— 健康政策課 <ul style="list-style-type: none"> <li>└ がん・生活習慣病対策室</li> </ul> </li> <li>— 医療政策課 <ul style="list-style-type: none"> <li>└ 医療人材確保室</li> </ul> </li> <li>— 医療・保険課</li> </ul> <p><b>感染症対策局</b></p> <ul style="list-style-type: none"> <li>— 総合調整課</li> <li>— 感染症対策課</li> </ul> <p><b>感染症対策センター</b> ※1内局1課として計上</p>
<p>(現行どおり)</p>	<p><b>子ども家庭部</b> (4課室等、1課内室)</p> <ul style="list-style-type: none"> <li>— 子育て王国課</li> <li>— 家庭支援課 <ul style="list-style-type: none"> <li>└ 児童養護・DV室</li> </ul> </li> <li>— 子ども発達支援課(福祉保健部と共管)</li> <li>— 総合教育推進課</li> </ul>

令和6年4月	令和5年7月
<p><b>生活環境部</b> (2内局、12課室等、2課内室)</p> <ul style="list-style-type: none"> <li>— 環境立県推進課 <ul style="list-style-type: none"> <li>└ 星空環境推進室</li> </ul> </li> <li>— 脱炭素社会推進課</li> <li>— <b>衛生環境研究所(福祉保健部と共管)</b> <ul style="list-style-type: none"> <li>※生活環境部で計上</li> </ul> </li> <li>— 原子力環境センター(危機管理部と共管)</li> </ul> <p><b>自然共生社会局</b></p> <ul style="list-style-type: none"> <li>— 自然共生課</li> <li>— 山陰海岸ジオパーク海と大地の自然館</li> <li>— 循環型社会推進課</li> <li>— 水環境保全課</li> </ul> <p><b>くらしの安心局</b></p> <ul style="list-style-type: none"> <li>— くらしの安心推進課</li> <li>— 消費生活センター</li> <li>— まちづくり課</li> <li>— 住宅政策課 <ul style="list-style-type: none"> <li>└ 建築指導室</li> </ul> </li> </ul>	<p><b>生活環境部</b> (2内局、12課室等、2課内室)</p> <ul style="list-style-type: none"> <li>— 環境立県推進課 <ul style="list-style-type: none"> <li>└ 星空環境推進室</li> </ul> </li> <li>— 脱炭素社会推進課</li> <li>— <b>衛生環境研究所</b></li> <li>— 原子力環境センター(危機管理部と共管)</li> </ul> <p><b>自然共生社会局</b></p> <ul style="list-style-type: none"> <li>— 自然共生課</li> <li>— 山陰海岸ジオパーク海と大地の自然館</li> <li>— 循環型社会推進課</li> <li>— 水環境保全課</li> </ul> <p><b>くらしの安心局</b></p> <ul style="list-style-type: none"> <li>— くらしの安心推進課</li> <li>— 消費生活センター</li> <li>— まちづくり課</li> <li>— 住宅政策課 <ul style="list-style-type: none"> <li>└ 建築指導室</li> </ul> </li> </ul>
<p>(現行どおり)</p>	<p><b>商工労働部</b> (1内局、11課室等、2課内室)</p> <ul style="list-style-type: none"> <li>— 商工政策課</li> <li>— 立地戦略課</li> <li>— 産業未来創造課</li> <li>— 企業支援課</li> <li>— 通商物流課</li> </ul> <p><b>雇用人材局</b></p> <ul style="list-style-type: none"> <li>— 雇用・働き方政策課 <ul style="list-style-type: none"> <li>└ 障がい者・外国人就労支援室</li> </ul> </li> <li>— 産業人材課 <ul style="list-style-type: none"> <li>└ 未来創造人材室</li> </ul> </li> <li>— 鳥取県立鳥取ハローワーク</li> <li>— 鳥取県立倉吉ハローワーク</li> <li>— 鳥取県立米子ハローワーク</li> <li>— 鳥取県立境港ハローワーク</li> </ul> <p><b>市場開拓局</b> (農林水産部と共管)</p>

令和6年4月	令和5年7月
<p><b>農林水産部</b> (5内局、14課室等、3課内室)</p> <ul style="list-style-type: none"> <li>農林水産政策課 <ul style="list-style-type: none"> <li>企画室</li> </ul> </li> </ul> <p><b>農業振興局</b></p> <ul style="list-style-type: none"> <li>経営支援課 <ul style="list-style-type: none"> <li>農業普及推進室</li> </ul> </li> <li>農業大学校</li> <li>生産振興課</li> <li>農地・水保全課 <ul style="list-style-type: none"> <li>農村整備室</li> </ul> </li> </ul> <p><b>畜産振興局</b></p> <ul style="list-style-type: none"> <li>畜産振興課</li> <li>家畜防疫課</li> </ul> <p><b>森林・林業振興局</b></p> <ul style="list-style-type: none"> <li>林政企画課</li> <li>県産材・林産振興課</li> <li>森林づくり推進課</li> </ul> <p><b>水産振興局</b></p> <ul style="list-style-type: none"> <li>水産振興課</li> <li>漁業調整課</li> </ul> <p><b>市場開拓局</b> (商工労働部と共管)</p> <ul style="list-style-type: none"> <li>販路拡大・輸出促進課</li> <li>食パラダイス推進課</li> </ul>	<p><b>農林水産部</b> (5内局、14課室等、2課内室)</p> <ul style="list-style-type: none"> <li>農林水産政策課</li> </ul> <p><b>農業振興局</b></p> <ul style="list-style-type: none"> <li>経営支援課 <ul style="list-style-type: none"> <li>農業普及推進室</li> </ul> </li> <li>農業大学校</li> <li>生産振興課</li> <li>農地・水保全課 <ul style="list-style-type: none"> <li>農村整備室</li> </ul> </li> </ul> <p><b>畜産振興局</b></p> <ul style="list-style-type: none"> <li>畜産振興課</li> <li>家畜防疫課</li> </ul> <p><b>森林・林業振興局</b></p> <ul style="list-style-type: none"> <li>林政企画課</li> <li>県産材・林産振興課</li> <li>森林づくり推進課</li> </ul> <p><b>水産振興局</b></p> <ul style="list-style-type: none"> <li>水産振興課</li> <li>漁業調整課</li> </ul> <p><b>市場開拓局</b> (商工労働部と共管)</p> <ul style="list-style-type: none"> <li>販路拡大・輸出促進課</li> <li>食パラダイス推進課</li> </ul>
<p>(現行どおり)</p>	<p><b>県土整備部</b> (2内局、7課室等、3課内室)</p> <ul style="list-style-type: none"> <li>県土総務課 <ul style="list-style-type: none"> <li>建設業・入札制度室</li> <li>用地室</li> </ul> </li> <li>技術企画課</li> <li>産業廃棄物処理施設審査準備室 (地域社会振興部と共管)※地域社会振興部で計上</li> </ul> <p><b>道路局</b></p> <ul style="list-style-type: none"> <li>道路企画課 <ul style="list-style-type: none"> <li>高速道路推進室</li> </ul> </li> <li>道路建設課</li> </ul> <p><b>河川港湾局</b></p> <ul style="list-style-type: none"> <li>河川課</li> <li>治山砂防課</li> <li>港湾課</li> </ul>
<p>(現行どおり)</p>	<p><b>会計管理部</b> (3課室等)</p> <ul style="list-style-type: none"> <li>会計指導課</li> <li>統括審査課</li> <li>工事検査課</li> </ul>

令和6年4月	令和5年7月
<p><b>教育委員会事務局</b> (13課室等、3課内室)</p> <ul style="list-style-type: none"> <li>— 教育総務課</li> <li>— 教育環境課</li> <li>— 教育人材開発課</li> <li>— 教育センター</li> <li>— 小中学校課 <ul style="list-style-type: none"> <li>└ 学びの改革推進室</li> </ul> </li> <li>— 特別支援教育課</li> <li>— 高等学校課 <ul style="list-style-type: none"> <li>└ 高校教育企画室</li> </ul> </li> <li>— いじめ・不登校総合対策センター</li> <li>— 社会教育課</li> <li>— 図書館</li> <li>— 人権教育課 <ul style="list-style-type: none"> <li>└ 育英奨学室</li> </ul> </li> <li>— 博物館</li> <li>— 体育保健課</li> </ul>	<p><b>教育委員会事務局</b> (1内局、14課室等、4課内室)</p> <ul style="list-style-type: none"> <li>— 教育総務課</li> <li>— 教育環境課</li> <li>— 教育人材開発課</li> <li>— 教育センター</li> <li>— 小中学校課 <ul style="list-style-type: none"> <li>└ 学びの改革推進室</li> <li>└ <b>県立夜間中学設置準備室(R5.10廃止)</b></li> </ul> </li> <li>— 特別支援教育課</li> <li>— 高等学校課 <ul style="list-style-type: none"> <li>└ 高校教育企画室</li> </ul> </li> <li>— いじめ・不登校総合対策センター</li> <li>— 社会教育課</li> <li>— 図書館</li> <li>— 人権教育課 <ul style="list-style-type: none"> <li>└ 育英奨学室</li> </ul> </li> <li>— <b>美術館整備局</b> <ul style="list-style-type: none"> <li>└ 美術館整備課</li> </ul> </li> <li>— 博物館</li> <li>— 体育保健課</li> </ul>
<p>(現行どおり)</p>	<p><b>企業局</b> (2課室等、2事務所)</p> <ul style="list-style-type: none"> <li>— 経営企画課</li> <li>— 工務課</li> <li>— 東部事務所</li> <li>— 西部事務所</li> </ul>
<p>(現行どおり)</p>	<p><b>県議会事務局</b> (4課室等)</p> <ul style="list-style-type: none"> <li>— 総務課</li> <li>— 調査課</li> <li>— 議事・法務政策課</li> <li>— 図書室</li> </ul>
<p>(現行どおり)</p>	<p><b>選挙管理委員会事務局</b> (1課室等) ※1課として計上</p>
<p>(現行どおり)</p>	<p><b>監査委員事務局</b> (2課室等)</p> <ul style="list-style-type: none"> <li>— 監査第一課</li> <li>— 監査第二課</li> </ul>
<p>(現行どおり)</p>	<p><b>人事委員会事務局</b> (2課室等)</p> <ul style="list-style-type: none"> <li>— 任用課</li> <li>— 給与課</li> </ul>

令和6年4月	令和5年7月
<p><b>労働委員会事務局</b> (1課室等) ※1課として計上</p>	<p><b>労働委員会事務局</b> (1課室等) └ 審査調整課</p>
<p>(現行どおり)</p>	<p><b>鳥取海区漁業調整委員会事務局</b> (1課室等) ※1課として計上</p>
<p>(現行どおり)</p>	<p><b>病院局</b> (1課室等、2病院) └ 総務課 └ 中央病院 └ 厚生病院</p>
<p>(現行どおり)</p>	<p><b>公安委員会</b> (6部局、29課室等、24課内室、9警察署) <b>警察本部</b> <b>警務部</b> └ 総務課 └ 公安委員会補佐室 └ 取調べ監督室 └ 広報県民課 └ 鳥取県警察音楽隊 └ 被害者支援室 └ 会計課 └ 監査室 └ 庶務集中室 └ 警務課 └ 企画室 └ 人材育成課 └ 厚生課 └ 健康管理室 └ 情報管理課 └ 監察課 └ 留置管理室 (次ページへつづく)</p>



令和6年4月

令和5年7月

(公安委員会のつづき)

生活安全部

- 生活安全企画課
  - 犯罪抑止対策室
  - 生活安全特別捜査隊
- 少年・人身安全対策課
  - 少年サポートセンター
  - 人身安全対策室
- サイバー犯罪対策課
- 地域課
  - 地域指導室
  - 鉄道警察隊
- 通信指令課

刑事部

- 刑事企画課
  - 取調べ指導室
  - 捜査支援室
- 捜査第一課
  - 機動捜査隊
  - 検視官室
- 捜査第二課
  - 組織犯罪特別捜査隊
- 鑑識課
- 科学捜査研究所

交通部

- 交通企画課
  - 交通事故抑止対策室
- 交通指導課
  - 交通反則通告センター
- 交通規制課
- 運転免許課
  - 鳥取県自動車運転免許試験場
- 交通機動隊
- 高速道路交通警察隊

(次ページへつづく)

令和6年4月	令和5年7月
	<p>(公安委員会のつづき)</p> <p><b>警備部</b></p> <ul style="list-style-type: none"> <li>— 警備第一課</li> <li>— 警備第二課 <ul style="list-style-type: none"> <li>— 航空隊</li> </ul> </li> <li>— 外事課</li> <li>— 機動隊</li> </ul> <p><b>警察学校</b></p> <p>※1部局1課として計上</p> <p><b>警察署</b></p> <ul style="list-style-type: none"> <li>— 鳥取警察署</li> <li>— 郡家警察署</li> <li>— 智頭警察署</li> <li>— 浜村警察署</li> <li>— 倉吉警察署</li> <li>— 琴浦大山警察署</li> <li>— 米子警察署</li> <li>— 境港警察署</li> <li>— 黒坂警察署</li> </ul>
<p>【参考 総合事務所】</p> <p>(現行どおり)</p>	<p>【参考 総合事務所】</p> <p><b>中部総合事務所</b></p> <ul style="list-style-type: none"> <li>— 県民福祉局</li> <li>— 倉吉保健所</li> <li>— 環境建築局</li> <li>— 農林局</li> <li>— 県土整備局</li> </ul> <p><b>西部総合事務所</b></p> <ul style="list-style-type: none"> <li>— 県民福祉局</li> <li>— 米子保健所</li> <li>— 環境建築局</li> <li>— 農林局</li> <li>— 米子県土整備局</li> </ul> <p><b>日野振興センター</b></p> <ul style="list-style-type: none"> <li>— 日野振興局</li> <li>— 日野県土整備局</li> </ul>