

産業廃棄物処理計画実施状況報告書

令和7年6月28日

鳥取県知事 平井伸治 様

提出者

住所 鳥取県東伯郡琴浦町保37-1

氏名 大山乳業農業協同組合

代表理事組合長 小前 孝夫

（法人にあつては、名称及び代表者の氏名）

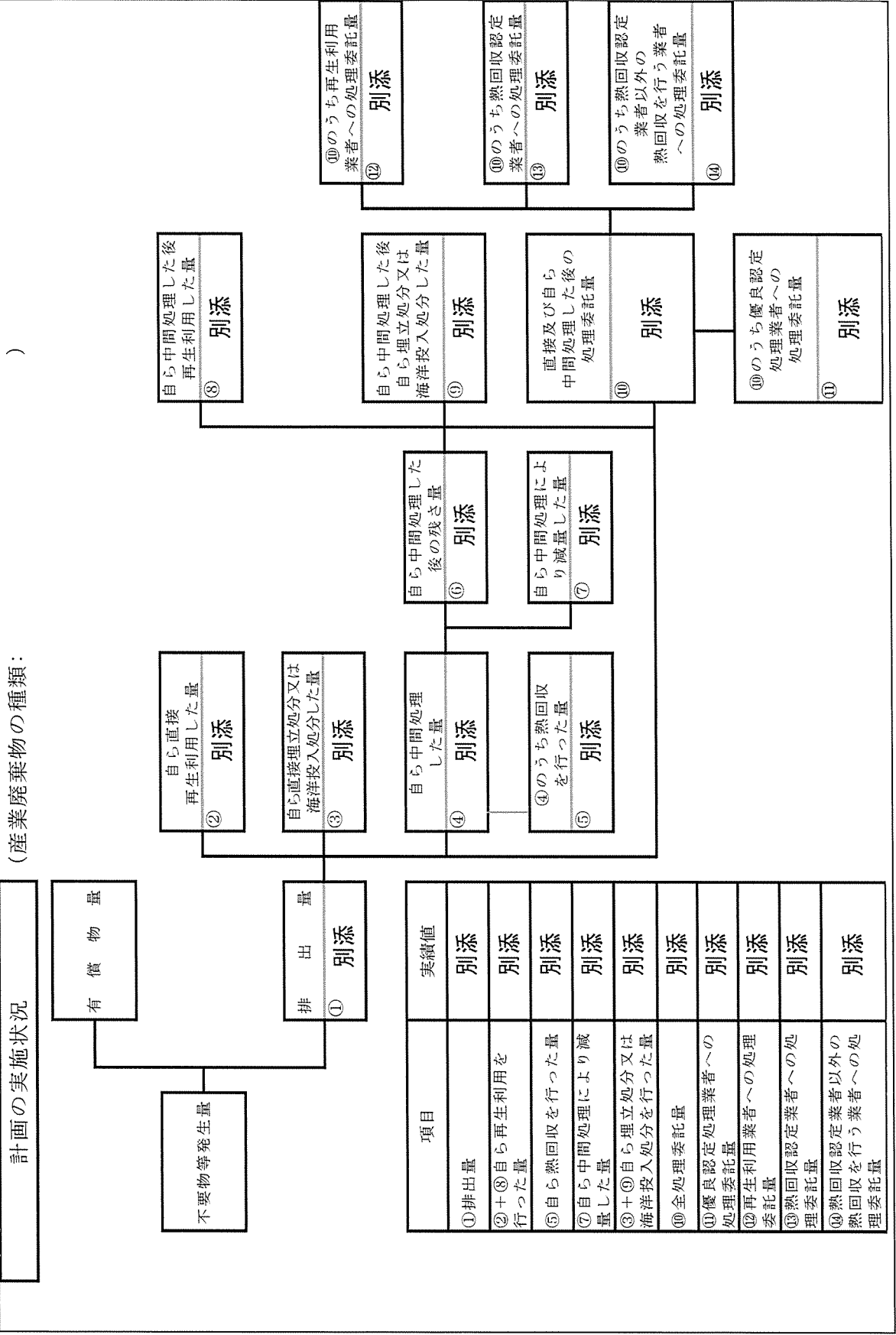
電話番号 0858-52-2211

廃棄物の処理及び清掃に関する法律第12条第10項の規定に基づき、令和6年度の産業廃棄物処理計画の実施状況を報告します。

事業場の名称	大山乳業農業協同組合
事業場の所在地	鳥取県東伯郡琴浦町保37-1
事業の種類	処理牛乳・乳飲料製造業 0913
産業廃棄物処理計画における計画期間	令和6年4月1日から令和7年3月31日まで

産業廃棄物処理計画における目標値

項目	目標値	項目	目標値
排出量	<del>4,098.3t</del> 193639t	全処理委託量	<del>766.5t</del> 766.4t
自ら再生利用を行う産業廃棄物の量	0t	優良認定処理業者への処理委託量	<del>188.3t</del> 188.4t
自ら熱回収を行う産業廃棄物の量	0t	再生利用業者への処理委託量	636t
自ら中間処理により減量する産業廃棄物の量	<del>3486.7t</del> 192834.3t	認定熱回収業者への処理委託量	<del>134.3959t</del> 134.5
自ら埋立処分又は海洋投入処分を行う産業廃棄物の量	0t	認定熱回収業者以外の熱回収を行う業者への処理委託量	0t



備考

- 1 翌年度の6月30日までに提出すること。
- 2 「事業の種類」の欄には、日本標準産業分類の区分を記入すること。
- 3 「産業廃棄物処理計画における目標値」の欄には、項目ごとに、産業廃棄物処理計画に記載した目標値を記入すること。
- 4 第2面には、前年度の産業廃棄物の処理に関して、①～⑭の欄のそれぞれに、(1)から(14)に掲げる量を記入すること。
  - (1) ① 欄 当該事業場において生じた産業廃棄物の量
  - (2) ② 欄 (1)の量のうち、中間処理をせず直接自ら再生利用した量
  - (3) ③ 欄 (1)の量のうち、中間処理をせず直接自ら埋立処分又は海洋投入処分した量
  - (4) ④ 欄 (1)の量のうち、自ら中間処理をした産業廃棄物の当該中間処理前の量
  - (5) ⑤ 欄 (4)の量のうち、熱回収を行った量
  - (6) ⑥ 欄 自ら中間処理をした後の量
  - (7) ⑦ 欄 (4)の量から(6)の量を差し引いた量
  - (8) ⑧ 欄 (6)の量のうち、自ら利用し、又は他人に売却した量
  - (9) ⑨ 欄 (6)の量のうち、自ら埋立処分及び海洋投入処分した量
  - (10) ⑩ 欄 中間処理及び最終処分を委託した量
  - (11) ⑪ 欄 (10)の量のうち、優良認定処理業者（廃棄物の処理及び清掃に関する法律施行令第6条の11第2号に該当する者）への処理委託量
  - (12) ⑫ 欄 (10)の量のうち、処理業者への再生利用委託量
  - (13) ⑬ 欄 (10)の量のうち、認定熱回収施設設置者（廃棄物の処理及び清掃に関する法律第15条の3の3第1項の認定を受けた者）である処理業者への焼却処理委託量
  - (14) ⑭ 欄 (10)の量のうち、認定熱回収施設設置者以外の熱回収を行っている処理業者への焼却処理委託量
- 5 第2面の左下の表には、項目ごとに、産業廃棄物処理計画に記載したそれぞれの実績値を記入すること。
- 6 産業廃棄物の種類が2以上あるときは、産業廃棄物の種類ごとに、第2面の例により産業廃棄物処理計画の実施状況を明らかにした書面を作成し、当該書面を添付すること。
- 7 ※欄は記入しないこと。

(別添) 産業廃棄物処理計画実施状況 (令和6年度実績)

単位：トン

	廃プラスチック類	動植物性残さ	廃酸	廃アルカリ	有機性汚泥	金属くず	ガラスくず等	廃油	木くず	がれき類	計
①排出量	53.7	114.0	422.1	0.06	4,442.9	28.5	2.1	1.6	9.1	13.8	5,087.9
②自ら直接再生利用した量	0	0	0	0	0	0	0	0	0	0	0.0
③自ら直接埋立処分又は海洋投入した量	0	0	0	0	0	0	0	0	0	0	0.0
④自ら中間処理した量	0.0	0	0	0	4,442.9	0	0	0	0	0	4,442.9
⑤④のうち熱回収を行った量	0	0	0	0	0	0	0	0	0	0	0.0
⑥自ら中間処理した後の残さ量	0.0	0	0	0	256.2	0	0	0	0	0	256.2
⑦自ら中間処理により減量した量	0	0	0	0	4,186.6	0	0	0	0	0	4,186.6
⑧自ら中間処理した後再生利用した量	0	0	0	0	0	0	0	0	0	0	0.0
⑨自ら中間処理した後直接埋立処分又は海洋投入した量	0	0	0	0	0	0	0	0	0	0	0.0
⑩直接及び自ら中間処理した後の処理委託量	24.1	114.0	422.1	0.06	256.2	28.5	2.1	1.6	9.1	13.8	871.6
⑪⑩のうち優良認定処理業者への処理委託量	48.9	114.0	0	0.06	0	0.1	0.0	1.6	0	4.5	169.2
⑫⑩のうち再生利用業者への処理委託量	24.2	0.0	422.0	0.0	256.2	26.2	1.6	0.0	9.1	4.5	743.8
⑬⑩のうち熱回収認定業者への処理委託量	5	113.5	0	0.06	0	0	0	1	0	0.0	119.8
⑭⑩のうち熱回収認定業者以外の熱回収を行う業者への処理委託量	0	0	0	0	0	0	0	0	0	0	0.0
⑮②+⑧自ら再生利用を行った量	0	0	0	0	0	0	0	0	0	0	0.0
⑯③+⑨自ら埋立処分又は海洋投入処分を行った量	0	0	0	0	0	0	0	0	0	0	0.0

※本報告書の金属くず、ガラスくずの排出量には、もっぱら再生利用物の排出量も含まれている。