

安 全

	ページ
○ 95 消防ポンプ自動車台数	156
<消防ポンプ自動車台数 (消防団分)>	
○ 96 出火件数	158
○ 97 交通事故死傷者数	160
○ 98 道路交通法違反取締件数	162
<交通違反者数(住居別)>	
○ 99 刑法犯認知件数	164
100 自然災害による被害総額	166

「○」印は、市町村の指標があるもの。

< >は、全国指標と鳥取県指標が異なる場合の鳥取県指標名。

95 消防ポンプ自動車台数(人口1万人当たり)

(全国)

都道府県	順位	数値	消防ポンプ自動車台数(人口1万人当たり)																																
岩手県	1	5.70																																	
青森県	2	4.65																																	
山梨県	3	4.29																																	
山梨県	4	4.07																																	
富山県	5	3.98																																	
福島県	6	3.98																																	
鳥取県	7	3.84																																	
鹿児島県	8	3.75																																	
栃木県	9	3.47																																	
徳島県	10	3.38																																	
茨城県	11	3.30																																	
群馬県	12	3.20																																	
岐阜県	13	3.20																																	
石川県	14	3.07																																	
香川県	15	3.04																																	
埼玉県	16	3.02																																	
和歌山県	17	2.96																																	
福井県	18	2.95																																	
山形県	19	2.87																																	
山根県	20	2.61																																	
愛媛県	21	2.58																																	
静岡県	22	2.49																																	
長野県	23	2.48																																	
山口県	24	2.44																																	
北海道	25	2.33																																	
滋賀県	26	2.32																																	
奈良県	27	2.27																																	
秋田県	28	2.23																																	
岡山県	29	2.16																																	
崎県	30	1.92																																	
全国	-	1.80																																	
大分県	31	1.75	<table border="1"> <thead> <tr> <th>関連指標</th> <th>単位</th> <th>全国</th> <th>鳥取県</th> <th>順位</th> </tr> </thead> <tbody> <tr> <td>消防ポンプ自動車台数 (消防団分を含む)</td> <td>台</td> <td>22,468</td> <td>209</td> <td>40</td> </tr> <tr> <td>動力ポンプ台数 (小型+手引) (消防団分を含む) (人口10万人当たり)</td> <td>台</td> <td>42.0</td> <td>50.0</td> <td>26</td> </tr> <tr> <td>動力ポンプ台数 (小型+手引) (消防団分を含む)</td> <td>台</td> <td>52,454</td> <td>272</td> <td>45</td> </tr> <tr> <td>消防機関出動回数 (消防団分を含む) (人口1万人当たり) (令和3年 (分母)「人口推計年報」)</td> <td>回</td> <td>756.8</td> <td>676.4</td> <td>* 12</td> </tr> <tr> <td>消防吏員数 (人口1万人当たり)</td> <td>人</td> <td>13.3</td> <td>14.5</td> <td>18</td> </tr> </tbody> </table>			関連指標	単位	全国	鳥取県	順位	消防ポンプ自動車台数 (消防団分を含む)	台	22,468	209	40	動力ポンプ台数 (小型+手引) (消防団分を含む) (人口10万人当たり)	台	42.0	50.0	26	動力ポンプ台数 (小型+手引) (消防団分を含む)	台	52,454	272	45	消防機関出動回数 (消防団分を含む) (人口1万人当たり) (令和3年 (分母)「人口推計年報」)	回	756.8	676.4	* 12	消防吏員数 (人口1万人当たり)	人	13.3	14.5	18
関連指標	単位	全国				鳥取県	順位																												
消防ポンプ自動車台数 (消防団分を含む)	台	22,468	209	40																															
動力ポンプ台数 (小型+手引) (消防団分を含む) (人口10万人当たり)	台	42.0	50.0	26																															
動力ポンプ台数 (小型+手引) (消防団分を含む)	台	52,454	272	45																															
消防機関出動回数 (消防団分を含む) (人口1万人当たり) (令和3年 (分母)「人口推計年報」)	回	756.8	676.4	* 12																															
消防吏員数 (人口1万人当たり)	人	13.3	14.5	18																															
新潟県	32	1.71																																	
福岡県	33	1.61																																	
佐賀県	34	1.57																																	
三重県	35	1.56																																	
兵庫県	36	1.55																																	
広島県	37	1.50																																	
千葉県	38	1.48																																	
埼玉県	39	1.34																																	
宮城県	40	1.28																																	
京都府	41	1.19																																	
沖縄県	42	0.99																																	
熊本県	43	0.95																																	
愛知県	44	0.90																																	
大阪府	45	0.86																																	
東京都	46	0.78																																	
神奈川県	47	0.66																																	
単位	-	台																																	

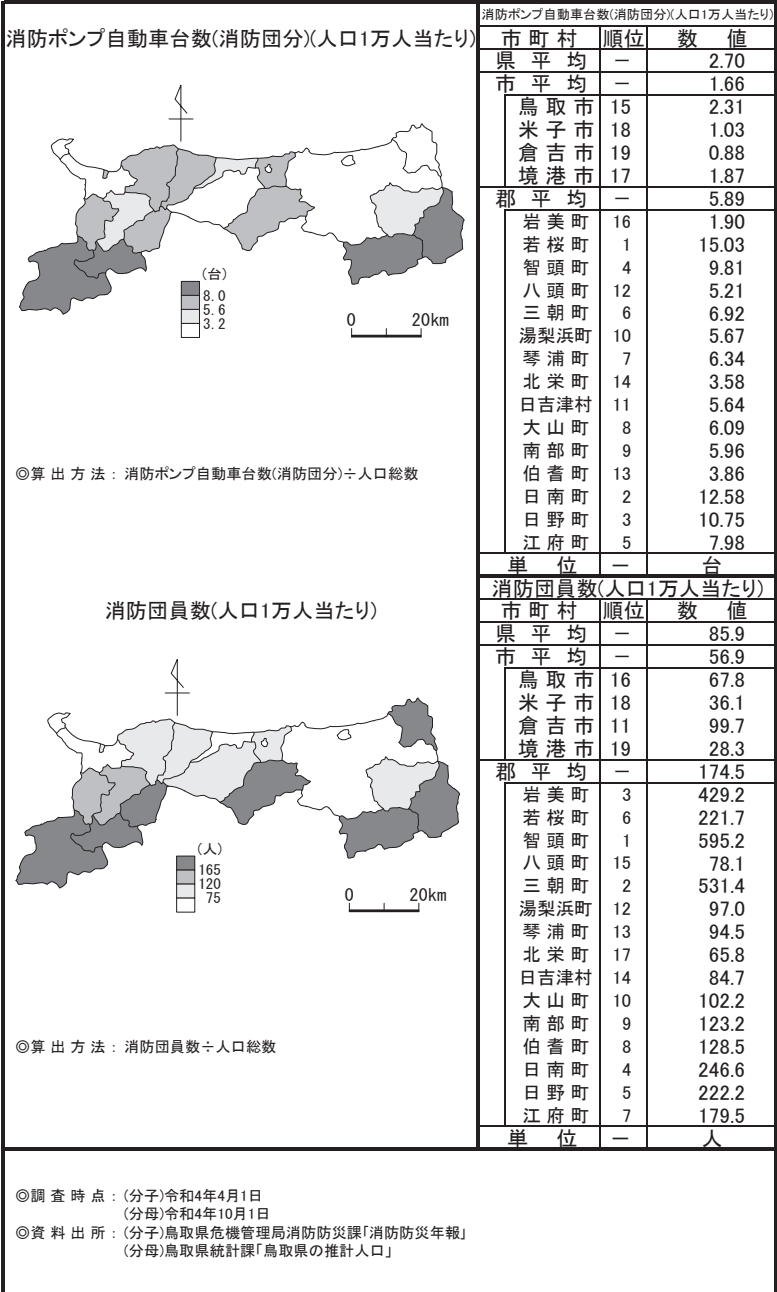
◎算出方法：消防ポンプ自動車台数(消防団分を含む)÷人口総数

◎調査時点：(分子)令和4年4月1日
(分母)令和4年10月1日

◎資料出所：(分子)総務省消防庁「消防年報」
(分母)総務省統計局「人口推計年報」

消防ポンプ自動車台数(消防団分)(人口1万人当たり)

(鳥取県)



*96 出火件数(人口1万人当たり)

(全国)

都道府県	順位	数 値	* 出火件数(人口1万人当たり)																																
富山県	1	1.64																																	
京都府	2	1.74																																	
石川県	3	1.94																																	
福井県	4	2.00																																	
神奈川県	5	2.00																																	
大阪府	6	2.01																																	
埼玉県	7	2.36																																	
愛知県	8	2.37																																	
福岡県	9	2.40																																	
新潟県	10	2.44																																	
兵庫県	11	2.56																																	
広島県	12	2.65																																	
滋賀県	13	2.66																																	
宮城県	14	2.68																																	
千葉県	15	2.76																																	
静岡県	16	2.77																																	
奈良県	17	2.81																																	
全国	-	2.81																																	
東京都	18	2.83	<table border="1"> <thead> <tr> <th>関 連 指 標</th> <th>単 位</th> <th>全 国</th> <th>鳥 取 県</th> <th>順 位</th> </tr> </thead> <tbody> <tr> <td>出火件数</td> <td>件</td> <td>35,222</td> <td>187</td> <td>* 3</td> </tr> <tr> <td>建物火災件数 (人口1万人当たり)</td> <td>件</td> <td>1.56</td> <td>1.77</td> <td>* 34</td> </tr> <tr> <td>建物火災件数</td> <td>件</td> <td>19,549</td> <td>97</td> <td>* 2</td> </tr> <tr> <td>火災損害額 (人口1万人当たり)</td> <td>万円</td> <td>830</td> <td>592</td> <td>* 17</td> </tr> <tr> <td>火災損害額</td> <td>万円</td> <td>10,421,263</td> <td>32,455</td> <td>* 2</td> </tr> </tbody> </table>			関 連 指 標	単 位	全 国	鳥 取 県	順 位	出火件数	件	35,222	187	* 3	建物火災件数 (人口1万人当たり)	件	1.56	1.77	* 34	建物火災件数	件	19,549	97	* 2	火災損害額 (人口1万人当たり)	万円	830	592	* 17	火災損害額	万円	10,421,263	32,455	* 2
関 連 指 標	単 位	全 国				鳥 取 県	順 位																												
出火件数	件	35,222				187	* 3																												
建物火災件数 (人口1万人当たり)	件	1.56				1.77	* 34																												
建物火災件数	件	19,549				97	* 2																												
火災損害額 (人口1万人当たり)	万円	830				592	* 17																												
火災損害額	万円	10,421,263				32,455	* 2																												
愛媛県	19	2.94																																	
山形県	20	2.94																																	
岩手県	21	3.03																																	
沖縄県	22	3.06																																	
岐阜県	23	3.12																																	
群馬県	24	3.20																																	
佐賀県	25	3.21																																	
長崎県	26	3.30																																	
福島県	27	3.31																																	
和歌山県	28	3.33																																	
北海道	29	3.33																																	
北田県	30	3.39																																	
鳥取県	31	3.41																																	
香川県	32	3.51																																	
三重県	33	3.54																																	
島根県	34	3.56																																	
岡山県	35	3.59																																	
山口県	36	3.61																																	
栃木県	37	3.65																																	
長野県	38	3.81																																	
熊本県	39	3.91																																	
徳島県	40	3.92																																	
高知県	41	3.99																																	
茨城県	42	4.03																																	
青森県	43	4.04																																	
鹿児島県	44	4.06																																	
山梨県	45	4.10																																	
宮崎県	46	4.26																																	
大分県	47	4.35																																	
単 位	-	件																																	

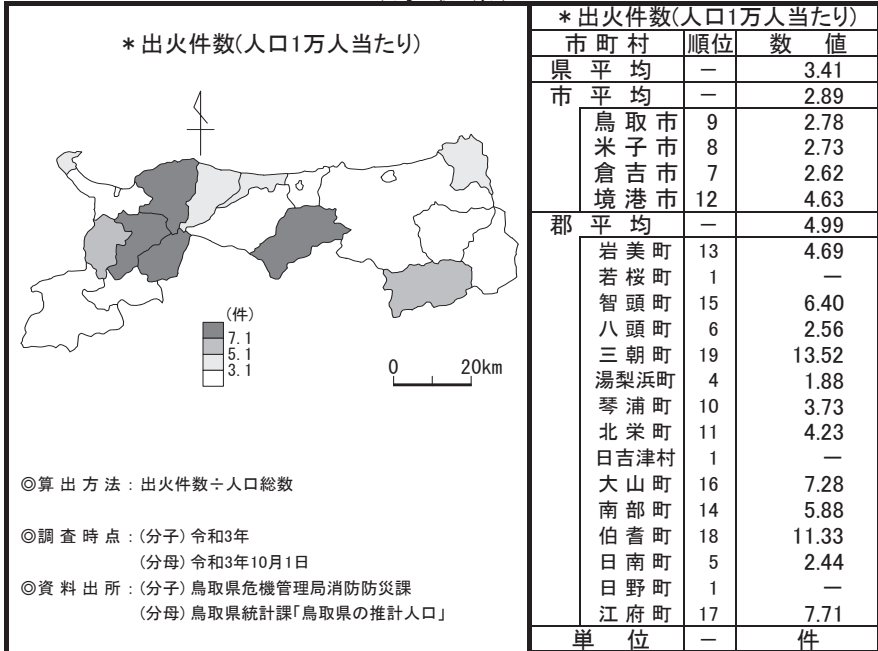
◎算出方法：出火件数÷人口総数

◎調査時点：(分子)令和3年
(分母)令和3年10月1日

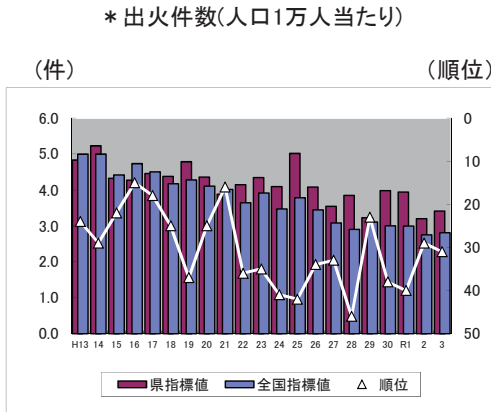
◎資料出所：(分子)総務省消防庁ホームページ「消防白書」
(分母)総務省統計局「人口推計年報」

* 出火件数(人口1万人当たり)

(鳥取県)



(時系列グラフ)



* 出火件数(人口1万人当たり)			
年	県指標値	順位	全国指標値
H13	4.83	24	5.00
14	5.23	29	4.99
15	4.32	22	4.41
16	4.27	15	4.73
17	4.45	18	4.50
18	4.37	25	4.17
19	4.78	37	4.27
20	4.35	25	4.10
21	3.87	16	4.01
22	4.14	36	3.64
23	4.34	35	3.91
24	4.09	41	3.47
25	5.02	42	3.78
26	4.08	34	3.44
27	3.54	33	3.08
28	3.84	46	2.90
29	3.22	23	3.11
30	3.98	38	3.00
R1	3.94	40	2.99
2	3.20	29	2.75
3	3.41	31	2.81

*97 交通事故死傷者数(人口1万人当たり)

(全国)

都道府県	順位	数 値	* 交通事故死傷者数(人口1万人当たり)							
島根県	1	13.0								
鳥取県	2	13.0								
福井県	3	14.5								
新潟県	4	14.8								
秋田県	5	14.9								
高知県	6	15.3								
岩手県	7	15.7								
京都府	8	17.5								
福島県	9	17.8								
愛媛県	10	18.4								
岐阜県	11	18.4								
和歌山県	12	18.5								
広島県	13	18.7								
北海道	14	19.3								
山口県	15	20.3								
石川県	15	20.3								
三重県	17	21.2								
宮城県	18	21.7								
富山県	19	22.0								
鹿児島県	20	22.2								
沖縄県	21	22.8								
熊本県	22	23.1								
奈良県	23	23.9								
東京都	23	23.9								
青森県	23	23.9								
栃木県	26	24.6								
千葉県	27	25.5								
大分県	28	25.6								
滋賀県	29	25.8								
長崎県	30	26.1								
岡山県	31	26.5								
神奈川県	32	26.5								
埼玉県	33	26.8								
茨城県	34	27.4								
長野県	35	28.0								
全国	-	28.7				関連指標	単位	全国	鳥取県	順位
山梨県	36	31.7				交通事故死傷者数	人	359,211	705	* 1
徳島県	37	33.5				交通事故発生件数	件	24.1	11.0	* 1
山形県	38	33.6				(人口1万人当たり)				
大阪府	39	34.0				交通事故発生件数	件	300,839	598	* 1
大兵庫県	40	36.2				交通事故死者数	人	0.21	0.26	* 23
愛知県	41	37.6				(人口1万人当たり)				
香川県	42	40.3				交通事故死者数	人	2,610	14	* 1
愛媛県	42	40.3								
宮崎県	43	40.6								
福岡県	44	49.6								
佐賀県	45	53.0								
群馬県	46	63.3								
静岡県	47	66.3								
単位	-	人								

◎算出方法：(交通事故死者数+交通事故負傷者数)÷人口総数

◎調査時点：(分子)令和4年

(分母)令和4年10月1日

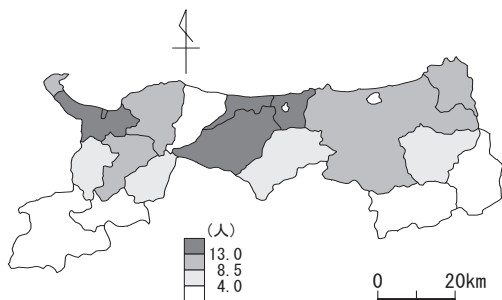
◎資料出所：(分子)警察庁「警察白書」

(分母)総務省統計局「人口推計年報」

* 交通事故死傷者数(人口1万人当たり)

(鳥取県)

* 交通事故死傷者数(人口1万人当たり)



◎算出方法：(交通事故死者数+交通事故負傷者数)÷人口総数

◎調査時点：(分子)令和4年

(分母)令和4年10月1日

◎資料出所：(分子)鳥取県警察本部ホームページ

「状態別・市町村別・警察署別発生状況」

(分母)鳥取県統計課「鳥取県の推計人口」

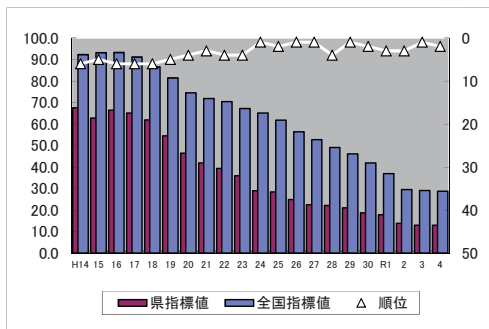
* 交通事故死傷者数(人口1万人当たり)

市町村	順位	数値
県平均	—	13.0
市平均	—	13.6
鳥取市	12	11.9
米子市	15	14.8
倉吉市	16	17.0
境港市	14	12.5
郡平均	—	11.1
岩美町	13	12.3
若桜町	5	3.8
智頭町	4	3.3
八頭町	8	6.5
三朝町	7	5.2
湯梨浜町	17	19.5
琴浦町	3	3.2
北栄町	18	26.5
日吉津村	19	28.2
大山町	10	11.5
南部町	6	5.0
伯耆町	11	11.6
日南町	2	2.5
日野町	1	0.0
江府町	9	8.0
単位	—	人

(時系列グラフ)

* 交通事故死傷者数(人口1万人当たり)

(人) (順位)



◎資料出所：(分子)警察庁「警察白書」

(分母)総務省統計局「人口推計年報」

* 交通事故死傷者数(人口1万人当たり)

年	県指標値	順位	全国指標値
H14	67.5	6	92.3
15	62.7	5	93.2
16	66.4	6	93.2
17	65.1	6	91.1
18	61.9	6	86.4
19	54.5	5	81.4
20	46.4	4	74.4
21	41.9	3	71.8
22	39.3	4	70.4
23	35.9	4	67.2
24	29.0	1	65.1
25	28.4	2	61.7
26	24.9	1	56.3
27	22.5	1	52.7
28	22.1	4	49.1
29	21.0	1	46.1
30	18.7	2	41.9
R1	17.8	3	36.9
2	13.8	3	29.5
3	13.0	1	29.1
4	13.0	2	28.7

*98 道路交通法違反取締件数(人口千人当たり)

(全国)

都道府県	順位	数 値	* 道路交通法違反取締件数(人口千人当たり)				
青森県	1	16.0					
長崎県	2	17.4					
滋賀県	3	17.5					
愛媛県	4	18.0					
沖縄県	5	20.1					
熊本県	6	21.6					
北海道	7	22.9					
秋田県	8	23.3					
茨城県	9	24.1					
三重県	10	25.1					
山形県	11	25.6					
鹿児島県	12	26.0					
栃木県	13	26.8					
大分県	14	26.9					
新潟県	15	27.1					
宮崎県	16	27.1					
徳島県	17	27.6					
長野県	18	28.2					
群馬県	19	28.6					
岩手県	20	29.3					
宮城県	21	32.4					
岐阜県	22	34.3					
千葉県	23	34.6					
鳥取県	24	36.3					
京都府	25	36.9	道路交通法違反				
福島県	26	37.5	取締件数	件	5,053,271	19,752	* 3
奈良県	27	38.1					
岡山県	28	39.8					
全国	-	40.4					
山梨県	29	41.6	運転免許保有者数				
広島県	30	45.0	(人口千人当たり)				
大阪府	31	45.6	令和4年12月31日	人	655.0	687.5	27
高知県	32	47.2	警察庁				
静岡県	33	47.4	「運転免許統計」				
東京都	34	47.8	運転免許保有者数				
埼玉県	35	48.1	令和4年12月31日				
神奈川県	36	48.3	警察庁	人	81,840,549	373,713	47
福井県	37	48.3	「運転免許統計」				
佐賀県	38	49.4					
石川県	39	50.3	歩道設置率				
島根県	40	50.8	平成31年4月1日				
愛知県	41	51.3	国土交通省	%	14.8	17.7	9
和歌山県	42	52.5	「道路統計年報」				
兵庫県	43	53.0					
香川県	44	53.5	歩道設置道路実延長				
福岡県	45	54.3	平成31年4月1日				
山口県	46	54.5	国土交通省	km	180,953	1,585	40
富山県	47	68.4	「道路統計年報」				
単位	-	件					

◎算出方法： 道路交通法違反取締件数÷人口総数

注：座席ベルト装着義務違反、幼児用補助装置使用義務違反、乗車用ヘルメット装着義務違反は除く。

◎調査時点：(分子)令和4年

(分母)令和4年10月1日

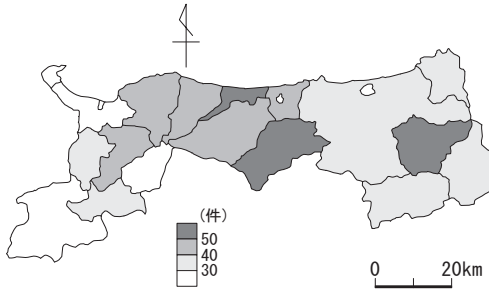
◎資料出所：(分子)警察庁ホームページ「令和4年の犯罪」

(分母)総務省統計局「人口推計年報」

* 交通違反者数(住居別)(人口千人当たり)

(鳥取県)

* 交通違反者数(住居別)(人口千人当たり)



◎算出方法：交通違反者数(住居別)÷人口総数

◎調査時点：(分子)令和4年
(分母)令和4年10月1日

◎資料出所：(分子)鳥取県警察本部「交通年鑑」
(分母)鳥取県統計課「鳥取県の推計人口」

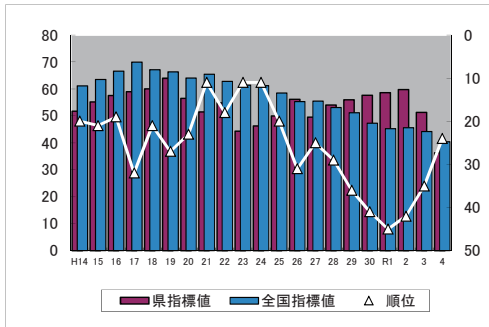
* 交通違反者数(住居別)(人口千人当たり)

市町村	順位	数値
県平均	—	34.9
市平均	—	32.6
鳥取市	11	35.8
米子市	4	26.9
倉吉市	15	42.6
境港市	2	26.1
郡平均	—	41.9
岩美町	8	32.7
若桜町	10	34.6
智頭町	6	30.7
八頭町	17	50.6
三朝町	19	81.9
湯梨浜町	16	42.8
琴浦町	14	41.7
北栄町	18	50.6
日吉津村	1	25.1
大山町	12	40.2
南部町	9	33.1
伯耆町	13	40.3
日南町	5	26.9
日野町	7	32.6
江府町	3	26.3
単位	—	件

(時系列グラフ)

* 道路交通法違反取締件数(人口千人当たり)

(件) (順位)



◎資料出所：(分子)警察庁ホームページ
(分母)総務省統計局「人口推計年報」

* 道路交通法違反取締件数(人口千人当たり)

年	県指標値	順位	全国指標値
H14	51.7	20	61.1
15	55.1	21	63.5
16	57.5	19	66.6
17	59.0	32	70.0
18	60.0	21	67.1
19	64.0	27	66.4
20	56.5	23	64.0
21	51.4	11	65.5
22	54.8	18	62.8
23	44.3	11	61.4
24	46.3	11	61.2
25	49.9	20	58.5
26	56.1	31	55.4
27	49.5	25	55.5
28	54.0	29	53.1
29	56.0	36	51.2
30	57.6	41	47.3
R1	58.6	45	45.3
2	59.7	42	45.6
3	51.3	35	44.2
4	36.3	24	40.4

*99 刑法犯認知件数(人口1万人当たり)

(全国)

都道府県	順位	数 値
秋田県	1	20.1
岩手県	2	22.5
大分県	3	25.2
長崎県	4	25.3
山形県	5	27.7
島根県	6	27.9
青森県	7	28.7
熊本県	8	28.8
山口県	9	29.3
徳島県	10	32.1
鹿児島県	11	32.7
長野県	12	32.8
石川県	13	34.4
新潟県	14	34.5
宮崎県	15	34.6
福井県	16	35.4
佐賀県	17	35.7
山梨県	18	36.0
鳥取県	19	37.1
和歌山県	20	38.1
北海道	21	38.1
福島県	22	38.6
富山県	23	38.7
神奈川県	24	39.6
静岡県	25	39.8
奈良県	26	40.2
高知県	27	40.3
京都府	28	41.5
岡山県	29	43.0
宮城県	30	43.4
三重県	31	43.9
広島県	32	44.0
香川県	33	44.7
愛媛県	34	45.7
沖縄県	35	46.1
栃木県	36	46.5
全 国	-	48.1
滋賀県	37	48.5
岐阜県	38	49.6
千葉県	39	52.2
群馬県	40	53.1
愛知県	41	55.0
東京都	42	55.9
福岡県	43	56.2
茨城県	44	56.3
埼玉県	45	57.2
埼玉県	46	61.1
大阪府	47	78.3
単位	—	件

* 刑法犯認知件数(人口1万人当たり)

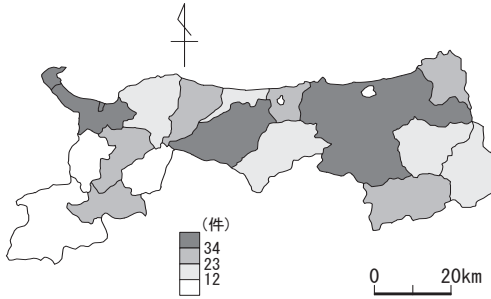
関 連 指 標	単 位	全 国	鳥 取 県	順 位
刑法犯認知件数	件	601,331	2,017	* 3
刑法犯検挙率	%	41.6	71.8	2
窃盗犯認知件数 (人口1万人当たり)	件	32.6	25.0	* 19
窃盗犯検挙率	%	36.3	69.0	3
警察官数(人口1万人当たり) (分子)令和3年4月0日 総務省「社会生活統計指標」 (分母)令和3年10月1日 総務省「人口推計年報」	人	20.81	22.46	10

◎算 出 方 法 : 刑法犯認知件数÷人口総数
 ◎調 査 時 点 : (分子)令和4年
 (分母)令和4年10月1日
 ◎資 料 出 所 : (分子)警察庁「警察白書」
 (分母)総務省統計局「人口推計年報」

* 刑法犯認知件数(人口1万人当たり)

(鳥取県)

* 刑法犯認知件数(人口1万人当たり)



◎算出方法：刑法犯認知件数÷人口総数

◎調査時点：(分子) 令和4年
(分母) 令和4年10月1日

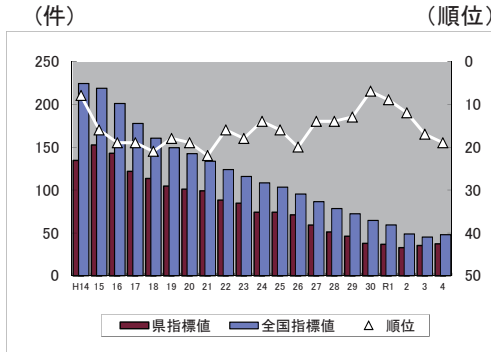
◎資料出所：(分子) 鳥取県警察本部「犯罪統計書」
(分母) 鳥取県統計課「鳥取県の推計人口」

* 刑法犯認知件数(人口1万人当たり)

市町村	順位	数値
県平均	—	37.1
市平均	—	40.9
鳥取市	15	39.2
米子市	16	41.6
倉吉市	17	42.9
境港市	18	45.1
郡平均	—	23.1
岩美町	12	27.5
若桜町	8	22.5
智頭町	13	27.8
八頭町	7	20.8
三朝町	4	12.1
湯梨浜町	10	27.1
琴浦町	11	27.3
北栄町	5	15.0
日吉津村	19	104.4
大山町	6	18.3
南部町	3	8.9
伯耆町	9	27.0
日南町	2	7.5
日野町	14	28.7
江府町	1	0.0
単位	—	件

(時系列グラフ)

* 刑法犯認知件数(人口1万人当たり)



◎資料出所：(分子) 警察庁「警察白書」
(分母) 総務省統計局「人口推計年報」

* 刑法犯認知件数(人口1万人当たり)

年	県指標値	順位	全国指標値
H14	134.2	8	223.9
15	152.2	16	218.6
16	142.7	19	200.7
17	121.6	19	177.6
18	113.2	21	160.5
19	104.4	18	149.4
20	100.9	19	142.4
21	98.9	22	133.6
22	88.2	16	123.8
23	84.5	18	115.9
24	74.1	14	108.4
25	74.0	16	103.2
26	71.0	20	95.4
27	59.1	14	86.5
28	51.0	14	78.5
29	46.1	13	72.2
30	37.7	7	64.6
R1	36.5	9	59.3
2	32.8	12	48.7
3	35.1	17	45.3
4	37.1	19	48.1

*100 自然災害による被害総額

(全国)

都道府県	順位	数 値
東京都	1	474.5
香川県	2	1,210.2
青森県	3	1,398.4
大阪府	4	1,694.0
沖縄県	5	1,728.5
埼玉県	6	1,802.1
愛知県	7	1,964.1
徳島県	8	2,508.7
滋賀県	9	2,555.3
福井県	10	2,731.9
富山県	11	3,172.4
石川県	12	3,692.3
山梨県	13	3,850.6
奈良県	14	6,668.4
山口県	15	6,884.8
鳥取県	16	7,124.7
茨城県	17	7,534.6
神奈川県	18	8,138.7
三重県	19	8,317.8
岩手県	20	8,381.7
静岡県	21	9,932.8
群馬県	22	10,174.5
宮崎県	23	10,567.0
和歌山県	24	10,584.5
兵庫県	25	11,581.3
新潟県	26	12,194.4
京都府	27	13,118.3
山形県	28	13,456.2
秋田県	29	13,489.1
高知県	30	14,663.2
長崎県	31	15,280.6
岐阜県	32	15,282.0
島根県	33	16,997.3
鹿児島県	34	18,927.1
栃木県	35	19,545.8
佐賀県	36	21,228.2
千葉県	37	27,590.4
愛媛県	38	29,678.8
岡山県	39	30,748.7
大分県	40	32,788.1
宮城県	41	37,817.1
北海道	42	40,713.7
福島県	43	48,992.7
福岡県	44	55,495.1
広島県	45	61,639.0
長野県	46	72,911.8
熊本県	47	79,882.4
全国	-	827,113.5
単位	-	百万円



関 連 指 標	単 位	全 国	鳥 取 県	順 位
り災世帯数 (平成29年～令和3年の平均)	世帯	20,094	29	* 10
り災者数 (平成29年～令和3年の平均)	人	38,764	46	* 7
自主防災組織の組織率 (管内世帯数に占める組織されている地域の世帯数の割合) 令和4年4月1日	%	84.7	92.9	15
消防団員数 (人口1万人当たり) 令和4年4月1日 (分母)令和4年10月1日 総務省「人口推計年報」	人	62.7	85.9	24
消防団員数 令和4年4月1日	人	783,578	4,671	46

◎算出方法：自然災害による被害総額(平成29年～令和3年の平均)

◎資料出所：総務省消防庁「消防白書」