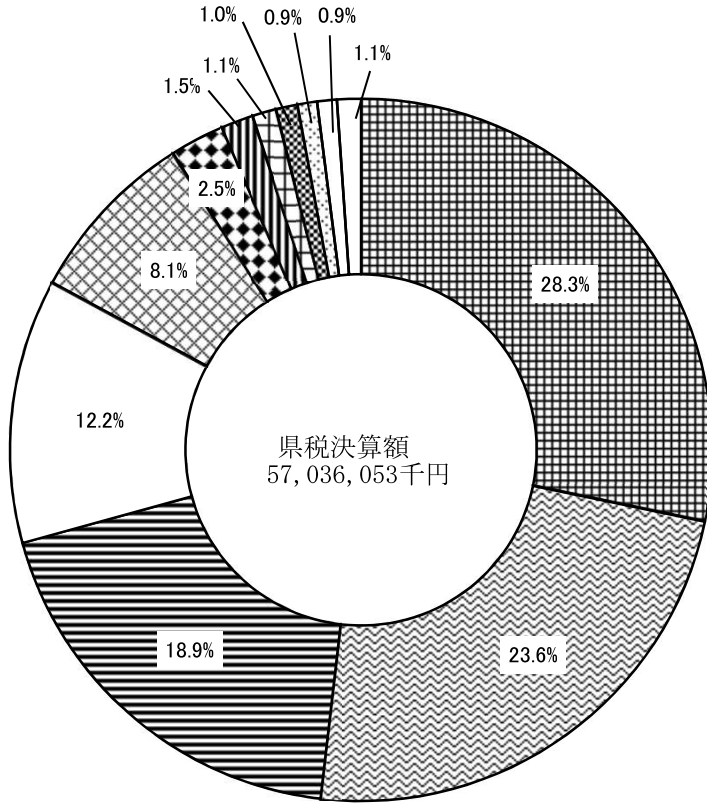


第1 県税の調定及び収入

-
- 1 県税調定収入状況調(県計)
 - 2 県税調定収入状況調(県税事務所別)
 - 3 県税調定収入状況調(月別)
 - 4 県税の推移
 - 5 県税外収入状況調
 - 6 税目別県税外収入状況調
 - 7 手数料収入状況調
 - 8 地方譲与税収入状況調
 - 9 県税収納状況調(個人県民税を除く)
 - 10 欠損処分に関する調
 - 11 差押及びその処理状況調
 - 12 徴収猶予処理状況調
 - 13 換価猶予に関する調
 - 14 口座振替等利用状況調
 - 15 滞納処分の執行停止状況調(個人県民税を除く)
-

令和4年度県税決算額の構成

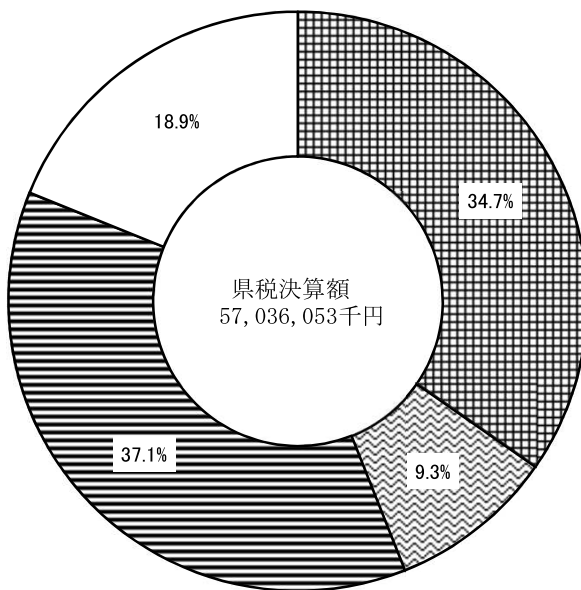
1 税目別



(単位：千円)

個人県民税	16,114,900
法人事業税	13,468,322
地方消費税	10,768,574
自動車税種別割	6,941,367
軽油引取税	4,643,174
法人県民税	1,401,683
不動産取得税	869,739
県たばこ税	621,847
個人事業税	571,913
県民税配当割	523,450
自動車税環境性能割	504,076
その他の税	607,008

2 事務所別



(単位：千円)

東部県税事務所	19,790,303
中部県税事務所	5,295,458
西部県税事務所	21,180,691
税務課	10,769,601

1 県 税 調 定 収

区 分		最終予算額	調 定 額	収 入 済 額
税 目		A	B	C
		円	円	円
合 計	現滞計	56,270,522,000	57,098,625,821	56,946,152,505
		115,289,000	394,512,702	89,900,232
	計	56,385,811,000	57,493,138,523	57,036,052,737
1 普 通 税	現滞計	56,253,599,000	57,081,792,210	56,929,318,894
		114,806,000	390,169,768	89,519,296
	計	56,368,405,000	57,471,961,978	57,018,838,190
(1) 県 民 税	現滞計	18,634,499,000	18,548,833,842	18,439,959,248
		90,843,000	304,522,137	80,865,806
	計	18,725,342,000	18,853,355,979	18,520,825,054
法 人	現滞計	1,367,080,000	1,402,468,600	1,400,629,290
		(37,205,000)	(37,301,000)	(37,301,000)
	計	1,370,143,000	1,404,521,199	1,401,683,314
個 人	現滞計	16,016,797,000	16,142,123,050	16,035,087,766
		(136,281,000)	(138,912,000)	(138,912,000)
	計	16,104,577,000	16,444,592,588	16,114,899,548
利 子 割	現滞計	67,026,000	64,810,501	64,810,501
		0	0	0
	計	67,026,000	64,810,501	64,810,501
配 当 割	現滞計	675,811,000	523,450,435	523,450,435
		0	0	0
	計	675,811,000	523,450,435	523,450,435
株 式 等 譲 渡 所 得 割	現滞計	507,785,000	415,981,256	415,981,256
		0	0	0
	計	507,785,000	415,981,256	415,981,256
(2) 事 業 税	現滞計	13,762,129,000	14,071,332,100	14,035,610,315
		15,097,000	28,234,768	4,624,658
	計	13,777,226,000	14,099,566,868	14,040,234,973
法 人	現滞計	13,191,073,000	13,495,050,700	13,466,518,415
		12,526,000	10,959,959	1,803,910
	計	13,203,599,000	13,506,010,659	13,468,322,325
個 人	現滞計	571,056,000	576,281,400	569,091,900
		2,571,000	17,274,809	2,820,748
	計	573,627,000	593,556,209	571,912,648
(3) 地 方 消 費 税	現滞計	10,709,570,000	10,768,574,419	10,768,574,419
		0	0	0
	計	10,709,570,000	10,768,574,419	10,768,574,419
譲 渡 割	現滞計	10,178,538,000	10,229,802,419	10,229,802,419
		0	0	0
	計	10,178,538,000	10,229,802,419	10,229,802,419
貨 物 割	現滞計	531,032,000	538,772,000	538,772,000
		0	0	0
	計	531,032,000	538,772,000	538,772,000

※ () 内は、森林環境保全税分の再掲

入 状 況 調 (県 計)

不納欠損額	収入未済額	対 予 算 C/A	収 入 歩 合	
			本年 C/B	前 年
円	円	%	%	%
1,750,836	150,722,480	101.2	99.7	99.8
17,443,137	287,169,333	78.0	22.8	52.8
19,193,973	437,891,813	101.2	99.2	99.3
1,750,836	150,722,480	101.2	99.7	99.8
15,118,511	285,531,961	78.0	22.9	53.3
16,869,347	436,254,441	101.2	99.2	99.3
1,379,136	107,495,458	99.0	99.4	99.5
14,800,074	208,856,257	89.0	26.6	31.8
16,179,210	316,351,715	98.9	98.2	98.3
253,141	1,586,169	102.5	99.9	99.9
(0)	(0)	(100.3)	(100.0)	(100.0)
38,400	960,175	34.4	51.4	84.2
291,541	2,546,344	102.3	99.8	99.7
1,125,995	105,909,289	100.1	99.3	99.4
(0)	(0)	(101.9)	(100.0)	(100.0)
14,761,674	207,896,082	90.9	26.4	30.0
15,887,669	313,805,371	100.1	98.0	98.0
0	0	96.7	100.0	100.0
0	0	-	-	-
0	0	96.7	100.0	100.0
0	0	77.5	100.0	100.0
0	0	-	-	-
0	0	77.5	100.0	100.0
0	0	81.9	100.0	100.0
0	0	-	-	-
0	0	81.9	100.0	100.0
225,500	35,496,285	102.0	99.7	99.9
80,000	23,530,110	30.6	16.4	90.7
305,500	59,026,395	101.9	99.6	99.8
160,200	28,372,085	102.1	99.8	99.9
0	9,156,049	14.4	16.5	96.1
160,200	37,528,134	102.0	99.7	99.9
65,300	7,124,200	99.7	98.8	99.4
80,000	14,374,061	109.7	16.3	17.9
145,300	21,498,261	99.7	96.4	96.8
0	0	100.6	100.0	100.0
0	0	-	-	-
0	0	100.6	100.0	100.0
0	0	100.5	100.0	100.0
0	0	-	-	-
0	0	100.5	100.0	100.0
0	0	101.5	100.0	100.0
0	0	-	-	-
0	0	101.5	100.0	100.0

調定収入（県計）

税 目		区 分		最 終 予 算 額 A	調 定 額 B	収 入 済 額 C
				円	円	円
(4) 不動産取得税	現			875,148,000	868,001,400	867,772,100
	滞			2,494,000	50,934,383	1,967,352
	計			877,642,000	918,935,783	869,739,452
(5) 県たばこ税	現			61,284,000	621,847,243	621,847,243
	滞			0	0	0
	計			61,284,000	621,847,243	621,847,243
(6) ゴルフ場利用税	現			113,136,000	108,266,400	108,266,400
	滞			0	1,437,394	0
	計			113,136,000	109,703,794	108,266,400
(7) 軽油引取税	現			4,689,976,000	4,643,174,106	4,643,174,106
	滞			0	0	0
	計			4,689,976,000	4,643,174,106	4,643,174,106
(8) 自動車税	現			7,407,123,000	7,451,028,700	7,443,381,063
	滞			6,372,000	5,041,086	2,061,480
	計			7,413,495,000	7,456,069,786	7,445,442,543
環境性能割	現			465,435,000	504,230,400	504,075,800
	滞			0	0	0
	計			465,435,000	504,230,400	504,075,800
種別割	現			6,941,688,000	6,946,798,300	6,939,305,263
	滞			6,372,000	5,041,086	2,061,480
	計			6,948,060,000	6,951,839,386	6,941,366,743
(10) 鉱区税	現			734,000	734,000	734,000
	滞			0	0	0
	計			734,000	734,000	734,000
(11) 固定資産税	現			—	—	—
	滞			—	—	—
	計			—	—	—
2 目 的 税	現			16,854,000	16,765,011	16,765,011
	滞			0	0	0
	計			16,854,000	16,765,011	16,765,011
(1) 狩 猟 税	現			6,071,000	6,107,200	6,107,200
	滞			0	0	0
	計			6,071,000	6,107,200	6,107,200
(2) 産業廃棄物処分場税	現			10,783,000	10,657,811	10,657,811
	滞			0	0	0
	計			10,783,000	10,657,811	10,657,811
3 旧法による税	現			69,000	68,600	68,600
	滞			483,000	4,342,934	380,936
	計			552,000	4,411,534	449,536
(1) 自動車税	現			69,000	68,600	68,600
	滞			483,000	4,342,934	380,936
	計			552,000	4,411,534	449,536
(2) 自動車取得税	現			0	0	0
	滞			0	0	0
	計			0	0	0
特別法人事業税 (地方法人特別税を含む。)	現			289,607,000	5,132,278,592	5,121,594,343
	滞			0	5,129,441	1,143,890
	計			289,607,000	5,137,408,033	5,122,738,233

不納欠損額	収入未済額	対 予 算 C/A	収 入 歩 合	
			本年 C/B	前 年
円	円	%	%	%
0	229,300	99.2	99.9	99.4
94,637	48,872,394	78.9	3.9	5.3
94,637	49,101,694	99.1	94.6	93.3
0	0	1,014.7	100.0	100.0
0	0	-	-	-
0	0	1,014.7	100.0	100.0
0	0	95.7	100.0	100.0
0	1,437,394	-	0.0	0.0
0	1,437,394	95.7	98.7	98.7
0	0	99.0	100.0	100.0
0	0	-	#DIV/0!	100.0
0	0	99.0	100.0	100.0
146,200	7,501,437	100.5	99.9	99.9
143,800	2,835,806	32.4	40.9	62.9
290,000	10,337,243	100.4	99.9	99.9
0	154,600	108.3	99.9	100.0
0	0	0.0	-	-
0	154,600	108.3	99.9	100.0
146,200	7,346,837	100.0	99.9	99.9
143,800	2,835,806	32.4	40.9	62.9
290,000	10,182,643	99.9	99.8	99.9
0	0	100.0	100.0	100.0
0	0	-	-	-
0	0	100.0	100.0	100.0
-	-	-	-	-
-	-	-	-	-
-	-	-	-	-
0	0	99.5	100.0	100.0
0	0	-	-	-
0	0	99.5	100.0	100.0
0	0	100.6	100.0	100.0
0	0	-	-	-
0	0	100.6	100.0	100.0
0	0	98.8	100.0	100.0
0	0	-	-	-
0	0	98.8	100.0	100.0
0	0	99.4	100.0	100.0
2,324,626	1,637,372	78.9	8.8	12.0
2,324,626	1,637,372	81.4	10.2	18.6
0	0	99.4	100.0	100.0
2,324,626	1,637,372	78.9	8.8	12.0
2,324,626	1,637,372	81.4	10.2	17.1
0	0	0.0	#DIV/0!	100.0
0	0	0.0	-	-
0	0	0.0	#DIV/0!	100.0
68,800	10,615,449	17.7	99.8	99.9
0	3,985,551	0.0	0.0	0.0
68,800	14,601,000	17.7	99.7	99.9

2 県税調定収入状

税目		調定額			収入済	
		現年課税分	滞納繰越分	計 A	現年課税分	滞納繰越分
区分		円	円	円	円	円
合 計	東部	19,846,327,068	178,488,115	20,024,815,183	19,754,945,187	35,357,459
	中部	5,295,422,425	37,480,221	5,332,902,646	5,279,495,040	15,962,699
	西部	21,187,275,409	178,544,366	21,365,819,775	21,142,111,359	38,580,074
	本庁	10,769,600,919	0	10,769,600,919	10,769,600,919	0
	計	57,098,625,821	394,512,702	57,493,138,523	56,946,152,505	89,900,232
1 普通税	東部	19,843,477,568	175,593,237	20,019,070,805	19,752,095,687	35,112,059
	中部	5,284,414,814	37,135,701	5,321,550,515	5,268,487,429	15,873,399
	西部	21,185,325,409	177,440,830	21,362,766,239	21,140,161,359	38,533,838
	本庁	10,768,574,419	0	10,768,574,419	10,768,574,419	0
	計	57,081,792,210	390,169,768	57,471,961,978	56,929,318,894	89,519,296
(1) 県民税	東部	8,120,599,425	163,889,743	8,284,489,168	8,070,175,816	31,433,856
	中部	2,670,775,714	27,845,746	2,698,621,460	2,655,226,829	14,745,116
	西部	7,757,458,703	112,786,648	7,870,245,351	7,714,556,603	34,686,834
	本庁	-	-	-	-	-
	計	18,548,833,842	304,522,137	18,853,355,979	18,439,959,248	80,865,806
法人	東部	655,934,800	596,701	656,531,501	654,673,800	480,501
	中部	137,970,200	930,575	138,900,775	137,834,390	154,600
	西部	608,563,600	525,323	609,088,923	608,121,100	418,923
	本庁	-	-	-	-	-
	計	1,402,468,600	2,052,599	1,404,521,199	1,400,629,290	1,054,024
個人	東部	6,460,422,433	163,293,042	6,623,715,475	6,411,259,824	30,953,355
	中部	2,532,805,514	26,915,171	2,559,720,685	2,517,392,439	14,590,516
	西部	7,148,895,103	112,261,325	7,261,156,428	7,106,435,503	34,267,911
	本庁	-	-	-	-	-
	計	16,142,123,050	302,469,538	16,444,592,588	16,035,087,766	79,811,782
利子割	東部	64,810,501	0	64,810,501	64,810,501	0
	中部	-	-	-	-	-
	西部	-	-	-	-	-
	本庁	-	-	-	-	-
	計	64,810,501	0	64,810,501	64,810,501	0
配当割	東部	523,450,435	0	523,450,435	523,450,435	0
	中部	-	-	-	-	-
	西部	-	-	-	-	-
	本庁	-	-	-	-	-
	計	523,450,435	0	523,450,435	523,450,435	0
株式等譲渡所得割	東部	415,981,256	0	415,981,256	415,981,256	0
	中部	-	-	-	-	-
	西部	-	-	-	-	-
	本庁	-	-	-	-	-
	計	415,981,256	0	415,981,256	415,981,256	0
(2) 事業税	東部	7,331,105,300	5,412,384	7,336,517,684	7,296,577,528	2,072,923
	中部	1,334,756,500	6,146,132	1,340,902,632	1,334,661,100	623,783
	西部	5,405,470,300	16,676,252	5,422,146,552	5,404,371,687	1,927,952
	本庁	-	-	-	-	-
	計	14,071,332,100	28,234,768	14,099,566,868	14,035,610,315	4,624,658
法人	東部	7,101,611,700	1,501,684	7,103,113,384	7,073,701,528	543,584
	中部	1,252,762,700	5,552,832	1,258,315,532	1,252,667,300	293,483
	西部	5,140,676,300	3,905,443	5,144,581,743	5,140,149,587	966,843
	本庁	-	-	-	-	-
	計	13,495,050,700	10,959,959	13,506,010,659	13,466,518,415	1,803,910
個人	東部	229,493,600	3,910,700	233,404,300	222,876,000	1,529,339
	中部	81,993,800	593,300	82,587,100	81,993,800	330,300
	西部	264,794,000	12,770,809	277,564,809	264,222,100	961,109
	本庁	-	-	-	-	-
	計	576,281,400	17,274,809	593,556,209	569,091,900	2,820,748

況 調 (県 税 事 務 所 別)

額 計 B	不 納 欠 損 額			収 入 未 済 額			収入歩合	
	現年課税分	滞納繰越分	計	現年課税分	滞納繰越分	計	B/A	前 年
円	円	円	円	円	円	円	%	%
19,790,302,646	170,351	10,255,786	10,426,137	91,211,530	132,874,870	224,086,400	98.8	97.8
5,295,457,739	57,148	1,187,246	1,244,394	15,870,237	20,330,276	36,200,513	99.3	99.2
21,180,691,433	1,523,337	6,000,105	7,523,442	43,640,713	133,964,187	177,604,900	99.1	98.3
10,769,600,919	0	0	0	0	0	0	100.0	100.0
57,036,052,737	1,750,836	17,443,137	19,193,973	150,722,480	287,169,333	437,891,813	99.2	98.5
19,787,207,746	170,351	8,957,480	9,127,831	91,211,530	131,523,698	222,735,228	98.8	97.9
5,284,360,828	57,148	1,159,926	1,217,074	15,870,237	20,102,376	35,972,613	99.3	99.2
21,178,695,197	1,523,337	5,001,105	6,524,442	43,640,713	133,905,887	177,546,600	99.1	98.3
10,768,574,419	0	0	0	0	0	0	100.0	100.0
57,018,838,190	1,750,836	15,118,511	16,869,347	150,722,480	285,531,961	436,254,441	99.2	98.5
8,101,609,672	54,751	8,825,780	8,880,531	50,368,858	123,630,107	173,998,965	97.8	97.8
2,669,971,945	57,148	1,105,326	1,162,474	15,491,737	11,995,304	27,487,041	98.9	98.9
7,749,243,437	1,267,237	4,868,968	6,136,205	41,634,863	73,230,846	114,865,709	98.5	98.1
—	—	—	—	—	—	—	—	—
18,520,825,054	1,379,136	14,800,074	16,179,210	107,495,458	208,856,257	316,351,715	98.2	98.1
655,154,301	28,800	12,200	41,000	1,232,200	104,000	1,336,200	99.8	99.4
137,988,990	14,141	0	14,141	121,669	775,975	897,644	99.3	99.2
608,540,023	210,200	26,200	236,400	232,300	80,200	312,500	99.9	98.1
—	—	—	—	—	—	—	—	—
1,401,683,314	253,141	38,400	291,541	1,586,169	960,175	2,546,344	99.8	98.8
6,442,213,179	25,951	8,813,580	8,839,531	49,136,658	123,526,107	172,662,765	97.3	97.3
2,531,982,955	43,007	1,105,326	1,148,333	15,370,068	11,219,329	26,589,397	98.9	98.9
7,140,703,414	1,057,037	4,842,768	5,899,805	41,402,563	73,150,646	114,553,209	98.3	98.1
—	—	—	—	—	—	—	—	—
16,114,899,548	1,125,995	14,761,674	15,887,669	105,909,289	207,896,082	313,805,371	98.0	97.9
64,810,501	0	0	0	0	0	0	100.0	100.0
—	—	—	—	—	—	—	—	—
—	—	—	—	—	—	—	—	—
—	—	—	—	—	—	—	—	—
64,810,501	0	0	0	0	0	0	100.0	100.0
523,450,435	0	0	0	0	0	0	100.0	100.0
—	—	—	—	—	—	—	—	—
—	—	—	—	—	—	—	—	—
—	—	—	—	—	—	—	—	—
523,450,435	0	0	0	0	0	0	100.0	100.0
415,981,256	0	0	0	0	0	0	100.0	100.0
—	—	—	—	—	—	—	—	—
—	—	—	—	—	—	—	—	—
—	—	—	—	—	—	—	—	—
415,981,256	0	0	0	0	0	0	100.0	100.0
7,298,650,451	65,300	80,000	145,300	34,462,472	3,259,461	37,721,933	99.5	96.5
1,335,284,883	0	0	0	95,400	5,522,349	5,617,749	99.6	99.3
5,406,299,639	160,200	0	160,200	938,413	14,748,300	15,686,713	99.7	96.6
—	—	—	—	—	—	—	—	—
14,040,234,973	225,500	80,000	305,500	35,496,285	23,530,110	59,026,395	99.6	96.8
7,074,245,112	0	0	0	27,910,172	958,100	28,868,272	99.6	96.5
1,252,960,783	0	0	0	95,400	5,259,349	5,354,749	99.6	99.4
5,141,116,430	160,200	0	160,200	366,513	2,938,600	3,305,113	99.9	96.7
—	—	—	—	—	—	—	—	—
13,468,322,325	160,200	0	160,200	28,372,085	9,156,049	37,528,134	99.7	96.8
224,405,339	65,300	80,000	145,300	6,552,300	2,301,361	8,853,661	96.1	97.9
82,324,100	0	0	0	0	263,000	263,000	99.7	98.1
265,183,209	0	0	0	571,900	11,809,700	12,381,600	95.5	95.0
—	—	—	—	—	—	—	—	—
571,912,648	65,300	80,000	145,300	7,124,200	14,374,061	21,498,261	96.4	96.6

調定収入（県税事務所別）

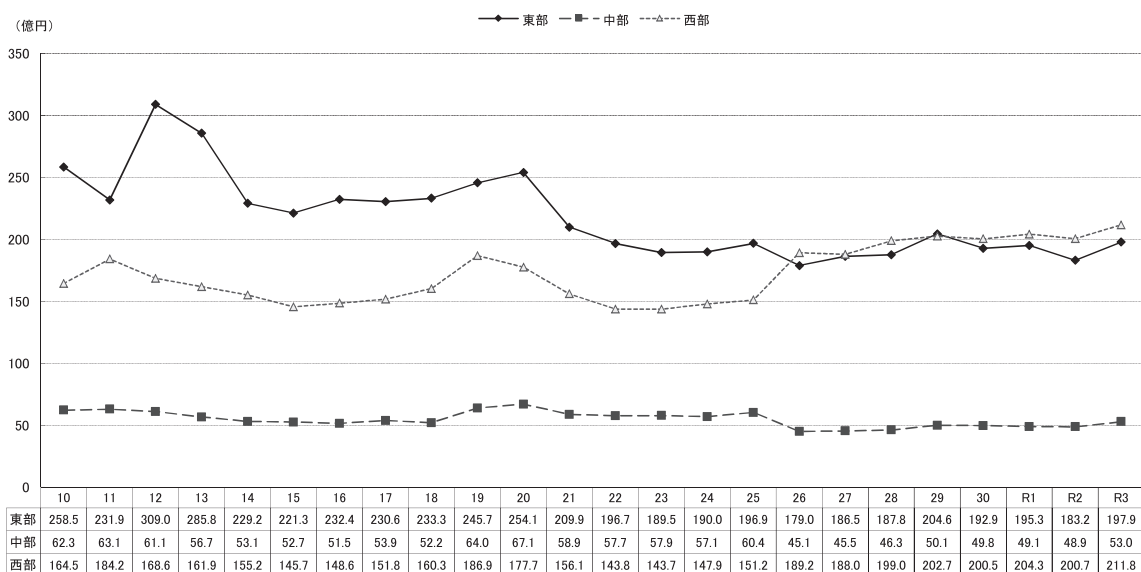
税目	区分	調定額			収入済	
		現年課税分	滞納繰越分	計 A	現年課税分	滞納繰越分
		円	円	円	円	円
(3) 地方消費税	東部	—	—	—	—	—
	中部	—	—	—	—	—
	西部	—	—	—	—	—
	本庁	10,768,574,419	0	10,768,574,419	10,768,574,419	0
	計	10,768,574,419	0	10,768,574,419	10,768,574,419	0
譲渡割	東部	—	—	—	—	—
	中部	—	—	—	—	—
	西部	—	—	—	—	—
	本庁	10,229,802,419	0	10,229,802,419	10,229,802,419	0
	計	10,229,802,419	0	10,229,802,419	10,229,802,419	0
貨物割	東部	—	—	—	—	—
	中部	—	—	—	—	—
	西部	—	—	—	—	—
	本庁	538,772,000	0	538,772,000	538,772,000	0
	計	538,772,000	0	538,772,000	538,772,000	0
(4) 不動産取得税	東部	328,473,900	2,668,060	331,141,960	328,324,800	231,200
	中部	113,288,500	2,327,723	115,616,223	113,278,200	0
	西部	426,239,000	45,938,600	472,177,600	426,169,100	1,736,152
	本庁	—	—	—	—	—
	計	868,001,400	50,934,383	918,935,783	867,772,100	1,967,352
(5) 県たばこ税	東部	621,847,243	0	621,847,243	621,847,243	0
	中部	—	—	—	—	—
	西部	—	—	—	—	—
	本庁	—	—	—	—	—
	計	621,847,243	0	621,847,243	621,847,243	0
(6) ゴルフ場利用税	東部	—	—	—	—	—
	中部	—	—	—	—	—
	西部	108,266,400	1,437,394	109,703,794	108,266,400	0
	本庁	—	—	—	—	—
	計	108,266,400	1,437,394	109,703,794	108,266,400	0
(7) 軽油引取税	東部	—	—	—	—	—
	中部	—	—	—	—	—
	西部	4,643,174,106	0	4,643,174,106	4,643,174,106	0
	本庁	—	—	—	—	—
	計	4,643,174,106	0	4,643,174,106	4,643,174,106	0
(8) 自動車税	東部	3,441,451,700	3,623,050	3,445,074,750	3,435,170,300	1,374,080
	中部	1,164,860,100	816,100	1,165,676,200	1,164,587,300	504,500
	西部	2,844,716,900	601,936	2,845,318,836	2,843,623,463	182,900
	本庁	—	—	—	—	—
	計	7,451,028,700	5,041,086	7,456,069,786	7,443,381,063	2,061,480
環境性能割	東部	504,230,400	0	504,230,400	504,075,800	0
	中部	0	0	0	0	0
	西部	0	0	0	0	0
	本庁	—	—	—	—	—
	計	504,230,400	0	504,230,400	504,075,800	0
種別割	東部	2,937,221,300	3,623,050	2,940,844,350	2,931,094,500	1,374,080
	中部	1,164,860,100	816,100	1,165,676,200	1,164,587,300	504,500
	西部	2,844,716,900	601,936	2,845,318,836	2,843,623,463	182,900
	本庁	—	—	—	—	—
	計	6,946,798,300	5,041,086	6,951,839,386	6,939,305,263	2,061,480
(9) 鉱区税	東部	—	—	—	—	—
	中部	734,000	0	734,000	734,000	0
	西部	—	—	—	—	—
	本庁	—	—	—	—	—
	計	734,000	0	734,000	734,000	0

額	不 納 欠 損 額			収 入 未 済 額			収入歩合		
	計	B 現年課税分	滞納繰越分	計	現年課税分	滞納繰越分	計	B/A	前 年
円	円	円	円	円	円	円	円	%	%
—	—	—	—	—	—	—	—	—	—
—	—	—	—	—	—	—	—	—	—
—	—	—	—	—	—	—	—	—	—
10,768,574,419	0	0	0	0	0	0	0	100.0	100.0
10,768,574,419	0	0	0	0	0	0	0	100.0	100.0
—	—	—	—	—	—	—	—	—	—
—	—	—	—	—	—	—	—	—	—
—	—	—	—	—	—	—	—	—	—
10,229,802,419	0	0	0	0	0	0	0	100.0	100.0
10,229,802,419	0	0	0	0	0	0	0	100.0	100.0
—	—	—	—	—	—	—	—	—	—
—	—	—	—	—	—	—	—	—	—
—	—	—	—	—	—	—	—	—	—
538,772,000	0	0	0	0	0	0	0	100.0	100.0
538,772,000	0	0	0	0	0	0	0	100.0	100.0
328,556,000	0	0	0	149,100	2,436,860	2,585,960	99.2	98.4	
113,278,200	0	0	0	10,300	2,327,723	2,338,023	98.0	97.9	
427,905,252	0	94,637	94,637	69,900	44,107,811	44,177,711	90.6	89.9	
—	—	—	—	—	—	—	—	—	—
869,739,452	0	94,637	94,637	229,300	48,872,394	49,101,694	94.6	94.2	
621,847,243	0	0	0	0	0	0	100.0	100.0	
—	—	—	—	—	—	—	—	—	—
—	—	—	—	—	—	—	—	—	—
—	—	—	—	—	—	—	—	—	—
621,847,243	0	0	0	0	0	0	100.0	100.0	
—	—	—	—	—	—	—	—	—	—
—	—	—	—	—	—	—	—	—	—
108,266,400	0	0	0	0	1,437,394	1,437,394	98.7	98.4	
—	—	—	—	—	—	—	—	—	—
108,266,400	0	0	0	0	1,437,394	1,437,394	98.7	98.4	
—	—	—	—	—	—	—	—	—	—
—	—	—	—	—	—	—	—	—	—
4,643,174,106	0	0	0	0	0	0	100.0	99.9	
—	—	—	—	—	—	—	—	—	—
4,643,174,106	0	0	0	0	0	0	100.0	99.9	
3,436,544,380	50,300	51,700	102,000	6,231,100	2,197,270	8,428,370	99.8	99.9	
1,165,091,800	0	54,600	54,600	272,800	257,000	529,800	99.9	99.9	
2,843,806,363	95,900	37,500	133,400	997,537	381,536	1,379,073	100.0	100.0	
—	—	—	—	—	—	—	—	—	—
7,445,442,543	146,200	143,800	290,000	7,501,437	2,835,806	10,337,243	99.9	99.9	
504,075,800	0	0	0	154,600	0	154,600	99.9	100.0	
0	0	0	0	0	0	0	—	—	
0	0	0	0	0	0	0	—	—	
—	—	—	—	—	—	—	—	—	—
504,075,800	0	0	0	154,600	0	154,600	99.9	100.0	
2,932,468,580	50,300	51,700	102,000	6,076,500	2,197,270	8,273,770	99.7	99.9	
1,165,091,800	0	54,600	54,600	272,800	257,000	529,800	99.9	99.9	
2,843,806,363	95,900	37,500	133,400	997,537	381,536	1,379,073	99.9	99.9	
—	—	—	—	—	—	—	—	—	—
6,941,366,743	146,200	143,800	290,000	7,346,837	2,835,806	10,182,643	99.8	99.9	
—	—	—	—	—	—	—	—	—	—
734,000	0	0	0	0	0	0	100.0	100.0	
—	—	—	—	—	—	—	—	—	—
—	—	—	—	—	—	—	—	—	—
734,000	0	0	0	0	0	0	100.0	100.0	

調定収入（県税事務所別）

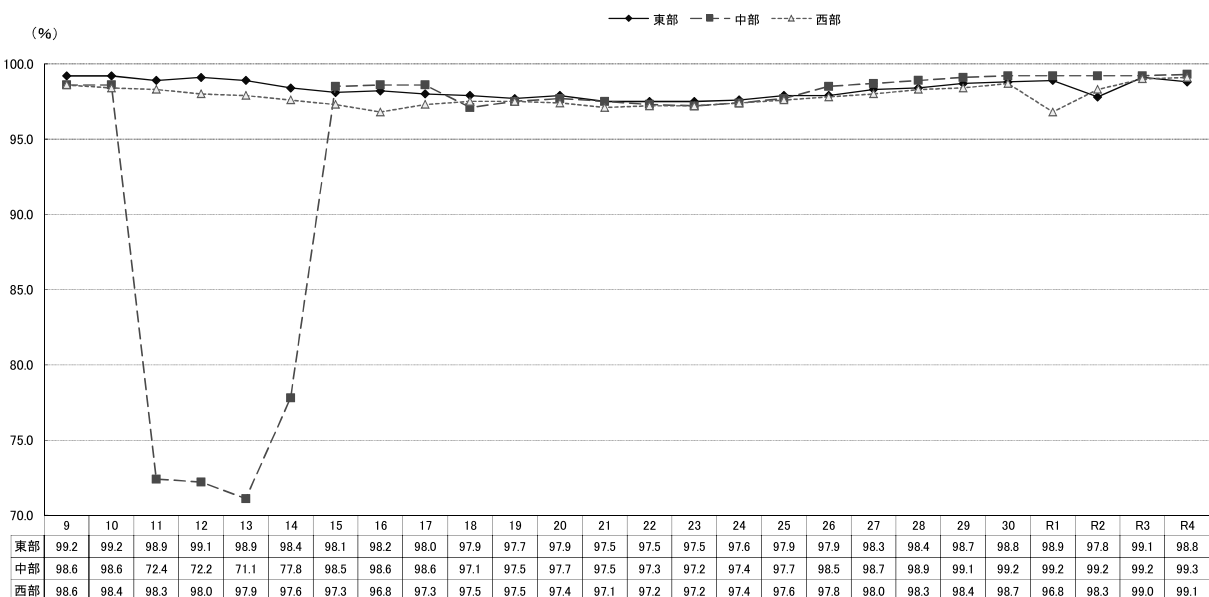
税目	区分	調定額			収入済	
		現年課税分	滞納繰越分	計 A	現年課税分	滞納繰越分
2 目的税		円	円	円	円	円
	東部	2,810,000	0	2,810,000	2,810,000	0
	中部	10,990,011	0	10,990,011	10,990,011	0
	西部	1,938,500	0	1,938,500	1,938,500	0
	本庁	1,026,500	0	1,026,500	1,026,500	0
	計	16,765,011	0	16,765,011	16,765,011	0
(1) 狩猟税	東部	2,810,000	0	2,810,000	2,810,000	0
	中部	332,200	0	332,200	332,200	0
	西部	1,938,500	0	1,938,500	1,938,500	0
	本庁	1,026,500	0	1,026,500	1,026,500	0
	計	6,107,200	0	6,107,200	6,107,200	0
(2) 産業廃棄物処分場税	東部	—	—	—	—	—
	中部	10,657,811	0	10,657,811	10,657,811	0
	西部	—	—	—	—	—
	本庁	—	—	—	—	—
	計	10,657,811	0	10,657,811	10,657,811	0
3 旧法による税	東部	39,500	2,894,878	2,934,378	39,500	245,400
	中部	17,600	344,520	362,120	17,600	89,300
	西部	11,500	1,103,536	1,115,036	11,500	46,236
	本庁	—	—	—	—	—
	計	68,600	4,342,934	4,411,534	68,600	380,936
(1) 自動車税	東部	39,500	2,894,878	2,934,378	39,500	245,400
	中部	17,600	344,520	362,120	17,600	89,300
	西部	11,500	1,103,536	1,115,036	11,500	46,236
	本庁	—	—	—	—	—
	計	68,600	4,342,934	4,411,534	68,600	380,936
(2) 自動車取得税	東部	0	0	0	0	0
	中部	—	—	—	—	—
	西部	—	—	—	—	—
	本庁	—	—	—	—	—
	計	0	0	0	0	0
特別法人事業税	東部	2,601,639,848	228,916	2,601,868,764	2,591,389,720	228,916
	中部	460,262,544	2,402,968	462,665,512	460,227,344	131,817
	西部	2,070,376,200	2,497,557	2,072,873,757	2,069,977,279	783,157
	本庁	—	—	—	—	—
	計	5,132,278,592	5,129,441	5,137,408,033	5,121,594,343	1,143,890

各県税事務所の決算額の推移



額		不納欠損額		収入未済額			収入歩合		
計	B	現年課税分	滞納繰越分	計	現年課税分	滞納繰越分	計	B/A	前年
円	円	円	円	円	円	円	円	%	%
2,810,000	—	—	—	0	0	0	0	100.0	100.0
10,990,011	0	0	0	0	0	0	0	100.0	100.0
1,938,500	0	0	0	0	0	0	0	100.0	100.0
1,026,500	0	0	0	0	0	0	0	100.0	100.0
16,765,011	0	0	0	0	0	0	0	100.0	100.0
2,810,000	0	0	0	0	0	0	0	100.0	100.0
332,200	0	0	0	0	0	0	0	100.0	100.0
1,938,500	0	0	0	0	0	0	0	100.0	100.0
1,026,500	0	0	0	0	0	0	0	100.0	100.0
6,107,200	0	0	0	0	0	0	0	100.0	100.0
—	—	—	—	—	—	—	—	—	—
10,657,811	0	0	0	0	0	0	0	100.0	100.0
—	—	—	—	—	—	—	—	—	—
10,657,811	0	0	0	0	0	0	0	100.0	100.0
284,900	0	1,298,306	1,298,306	0	1,351,172	1,351,172	9.7	47.8	47.8
106,900	0	27,320	27,320	0	227,900	227,900	29.5	62.6	62.6
57,736	0	999,000	999,000	0	58,300	58,300	5.2	19.3	19.3
—	—	—	—	—	—	—	—	—	—
449,536	0	2,324,626	2,324,626	0	1,637,372	1,637,372	10.2	39.9	39.9
284,900	0	1,298,306	1,298,306	0	1,351,172	1,351,172	9.7	42.8	42.8
106,900	0	27,320	27,320	0	227,900	227,900	29.5	62.6	62.6
57,736	0	999,000	999,000	0	58,300	58,300	5.2	19.3	19.3
—	—	—	—	—	—	—	—	—	—
449,536	0	2,324,626	2,324,626	0	1,637,372	1,637,372	10.2	36.5	36.5
0	0	0	0	0	0	0	—	—	100.0
—	—	—	—	—	—	—	—	—	—
—	—	—	—	—	—	—	—	—	—
—	—	—	—	—	—	—	—	—	—
0	0	0	0	0	0	0	—	—	100.0
2,591,618,636	0	0	0	10,250,128	0	10,250,128	99.6	96.6	96.6
460,359,161	0	0	0	35,200	2,271,151	2,306,351	99.5	99.3	99.3
2,070,760,436	68,800	0	68,800	330,121	1,714,400	2,044,521	99.9	97.2	97.2
—	—	—	—	—	—	—	—	—	—
5,122,738,233	68,800	0	68,800	10,615,449	3,985,551	14,601,000	99.7	97.1	97.1

各県税事務所の徴収率の推移



3 県税調定収

区 分 税 目		令 和 4 年 4 月			
		調 定 額		収 入 済 額	
		当 月	累 計 A	当 月	累 計 B
		円	円	円	円
県 民 税	法 人	69,165,548	69,165,548	27,497,650	27,497,650
	個 人	0	0	0	0
	利 子 割	11,738,224	11,738,224	10,424,748	10,424,748
	配 当 割	14,613,115	14,613,115	14,210,803	14,210,803
	株式等譲渡 所得割	398,201	398,201	88,907	88,907
	計	95,915,088	95,915,088	52,222,108	52,222,108
事 業 税	法 人	503,912,301	503,912,301	222,921,133	222,921,133
	個 人	26,009,609	26,009,609	1,222,800	1,222,800
	計	529,921,910	529,921,910	224,143,933	224,143,933
地 方 消 費 税	譲 渡 割	1,292,354,582	1,292,354,582	1,292,354,582	1,292,354,582
	貨 物 割	41,313,600	41,313,600	41,313,600	41,313,600
	計	1,333,668,182	1,333,668,182	1,333,668,182	1,333,668,182
不 動 産 取 得 税		117,991,493	117,991,493	44,896,447	44,896,447
県 た ば こ 税		53,163,050	53,163,050	0	0
ゴ ル フ 場 利 用 税		8,397,194	8,397,194	6,959,800	6,959,800
軽 油 引 取 税		415,794,709	415,794,709	75,690,577	75,690,577
自 動 車 税	環 境 性 能 割	36,355,000	36,355,000	6,208,800	6,208,800
	種 別 割	7,025,160,300	7,025,160,300	6,422,600	6,422,600
	計	7,061,515,300	7,061,515,300	12,631,400	12,631,400
鉦 区 税		0	0	0	0
固 定 資 産 税		—	—	—	—
	小 計	9,616,366,926	9,616,366,926	1,750,212,447	1,750,212,447
狩 猟 税		0	0	0	0
産 業 廃 棄 物 処 分 場 税		2,794,189	2,794,189	1,727,738	1,727,738
	小 計	2,794,189	2,794,189	1,727,738	1,727,738
旧 法	自 動 車 税	4,410,434	4,410,434	78,700	78,700
	自 動 車 取 得 税	0	0	0	0
	計	4,410,434	4,410,434	78,700	78,700
合 計		9,623,571,549	9,623,571,549	1,752,018,885	1,752,018,885

入 状 況 調 (月 別)

令和 4 年 5 月					
収入歩合	調 定 額		収 入 済 額		収入歩合
B/A	当 月	累 計 A	当 月	累 計 B	B/A
%	円	円	円	円	%
39.8	333,396,460	402,562,008	182,928,782	210,426,432	52.3
0.0	2,627,692,797	2,627,692,797	129,007,793	129,007,793	4.9
88.8	2,776,931	14,515,155	4,090,407	14,515,155	100.0
97.2	1,175,695	15,788,810	1,578,029	15,788,832	100.0
22.3	1,040,970	1,439,171	1,350,264	1,439,171	100.0
54.4	2,966,082,853	3,061,997,941	318,955,275	371,177,383	12.1
44.2	3,795,328,670	4,299,240,971	1,463,819,520	1,686,740,653	39.2
4.7	175,500	26,185,109	3,368,200	4,591,000	17.5
42.3	3,795,504,170	4,325,426,080	1,467,187,720	1,691,331,653	39.1
100.0	524,859,939	1,817,214,521	524,859,939	1,817,214,521	100.0
100.0	54,229,400	95,543,000	54,229,400	95,543,000	100.0
100.0	579,089,339	1,912,757,521	579,089,339	1,912,757,521	100.0
38.1	98,633,900	216,625,393	63,830,253	108,726,700	50.2
0.0	52,645,394	105,808,444	53,163,050	53,163,050	50.2
82.9	11,080,800	19,477,994	9,805,300	16,765,100	86.1
18.2	382,387,326	798,182,035	313,086,642	388,777,219	48.7
17.1	30,266,800	66,621,800	34,676,000	40,884,800	61.4
0.1	△ 17,896,600	7,007,263,700	3,413,917,825	3,420,340,425	48.8
0.2	12,370,200	7,073,885,500	3,448,593,825	3,461,225,225	48.9
0.0	2,400	2,400	717,000	717,000	29875.0
—	—	—	—	—	—
18.2	7,897,796,382	17,514,163,308	6,254,428,404	8,004,640,851	45.7
0.0	0	0	0	0	0.0
61.8	0	2,794,189	122,221	1,849,959	66.2
61.8	0	2,794,189	122,221	1,849,959	66.2
1.8	17,600	4,428,034	31,200	109,900	2.5
0.0	0	0	0	0	0.0
1.8	17,600	4,428,034	31,200	109,900	2.5
18.2	7,897,813,982	17,521,385,531	6,254,581,825	8,006,600,710	45.7

調定収入 (月別)

区分 税目		令和4年6月			
		調定額		収入済額	
		当月	累計 A	当月	累計 B
		円	円	円	円
県民税	法人	194,964,101	597,526,109	390,199,214	600,625,646
	個人	9,437,100,019	12,064,792,816	1,190,454,491	1,319,462,284
	利子割	3,214,421	17,729,576	3,241,479	17,756,634
	配当割	5,144,521	20,933,331	5,146,574	20,935,406
	株式等譲渡所得割	532,025	1,971,196	532,025	1,971,196
	計	9,640,955,087	12,702,953,028	1,589,573,783	1,960,751,166
事業税	法人	1,457,524,958	5,756,765,929	3,996,321,105	5,683,061,758
	個人	4,289,400	30,474,509	1,305,689	5,896,689
	計	1,461,814,358	5,787,240,438	3,997,626,794	5,688,958,447
地方消費税	譲渡割	844,802,527	2,662,017,048	844,802,527	2,662,017,048
	貨物割	10,126,300	105,669,300	10,126,300	105,669,300
	計	854,928,827	2,767,686,348	854,928,827	2,767,686,348
不動産取得税		72,739,200	289,364,593	115,245,300	223,972,000
県たばこ税		50,725,783	156,534,227	52,645,394	105,808,444
ゴルフ場利用税		13,860,000	33,337,994	15,135,500	31,900,600
軽油引取税		371,024,798	1,169,206,833	294,587,414	683,364,633
自動車税	環境性能割	37,910,200	104,532,000	31,414,800	72,299,600
	種別割	△ 6,544,814	7,000,718,886	3,096,061,067	6,516,401,492
	計	31,365,386	7,105,250,886	3,127,475,867	6,588,701,092
鉦区税		731,600	734,000	9,600	726,600
固定資産税		—	—	—	—
	小計	12,498,145,039	30,012,308,347	10,047,228,479	18,051,869,330
狩猟税		0	0	0	0
産業廃棄物処分場税		△ 485,798	2,308,391	944,230	2,794,189
	小計	0	2,794,189	944,230	2,794,189
旧法	自動車税	11,500	4,439,534	166,900	276,800
	自動車取得税	0	0	0	0
	計	11,500	4,439,534	166,900	276,800
	合計	12,498,156,539	30,019,542,070	10,048,339,609	18,054,940,319

令和4年7月					
収入歩合 B/A	調 定 額		収 入 済 額		収入歩合 B/A
	当 月	累 計 A	当 月	累 計 B	
%	円	円	円	円	%
100.5	47,360,290	644,886,399	38,662,350	639,287,996	99.1
10.9	4,143,436,210	16,208,229,026	1,702,892,745	3,022,355,029	18.6
100.2	4,392,953	22,122,529	4,370,287	22,126,921	100.0
100.0	85,362,988	106,296,319	85,360,913	106,296,319	100.0
100.0	593,688	2,564,884	593,688	2,564,884	100.0
15.4	4,281,146,129	16,984,099,157	1,831,879,983	3,792,631,149	22.3
98.7	386,156,030	6,142,921,959	281,398,894	5,964,460,652	97.1
19.3	1,092,400	31,566,909	1,642,100	7,538,789	23.9
98.3	387,248,430	6,174,488,868	283,040,994	5,971,999,441	96.7
100.0	1,753,204,344	4,415,221,392	1,753,204,344	4,415,221,392	100.0
100.0	21,800,700	127,470,000	21,800,700	127,470,000	100.0
100.0	1,775,005,044	4,542,691,392	1,775,005,044	4,542,691,392	100.0
77.4	128,414,700	417,779,293	95,652,563	319,624,563	76.5
67.6	53,477,494	210,011,721	50,725,783	156,534,227	74.5
95.7	11,518,400	44,856,394	11,518,400	43,419,000	96.8
58.4	388,527,501	1,557,734,334	360,610,529	1,043,975,162	67.0
69.2	40,377,700	144,909,700	38,174,300	110,473,900	76.2
93.1	△ 8,617,700	6,992,101,186	266,902,860	6,783,304,352	97.0
92.7	31,760,000	7,137,010,886	305,077,160	6,893,778,252	96.6
99.0	0	734,000	7,400	734,000	100.0
—	—	—	—	—	—
60.1	7,057,097,698	37,069,406,045	4,713,517,856	22,765,387,186	61.4
0.0	0	0	0	0	0.0
121.0	3,154,586	5,462,977	1,728,472	4,522,661	82.8
100.0	2,668,788	5,462,977	1,728,472	4,522,661	82.8
0.0	39,500	4,479,034	0	276,800	6.2
0.0	0	0	0	0	0.0
6.2	39,500	4,479,034	0	276,800	6.2
60.1	7,059,805,986	37,079,348,056	4,715,246,328	22,770,186,647	61.4

調定収入 (月別)

区 分 税 目		令 和 4 年 8 月			
		調 定 額		収 入 済 額	
		当 月	累 計 A	当 月	累 計 B
		円	円	円	円
県 民 税	法 人	79,361,600	724,247,999	46,856,340	686,144,336
	個 人	40,940,557	16,249,169,583	1,922,663,733	4,945,018,762
	利 子 割	6,946,917	29,069,446	6,954,835	29,081,756
	配 当 割	2,228,472	108,524,791	2,228,753	108,525,072
	株 式 等 譲 渡 所 得 割	2,010,226	4,575,110	2,010,226	4,575,110
	計	131,487,772	17,115,586,929	1,980,713,887	5,773,345,036
事 業 税	法 人	628,087,100	6,771,009,059	537,762,703	6,502,223,355
	個 人	524,674,700	556,241,609	195,356,420	202,895,209
	計	1,152,761,800	7,327,250,668	733,119,123	6,705,118,564
地 消 費 税	譲 渡 割	343,764,161	4,758,985,553	343,764,161	4,758,985,553
	貨 物 割	47,995,000	175,465,000	47,995,000	175,465,000
	計	391,759,161	4,934,450,553	391,759,161	4,934,450,553
不 動 産 取 得 税		85,075,420	502,854,713	101,568,792	421,193,355
県 た ば こ 税		51,690,827	261,702,548	53,477,494	210,011,721
ゴ ル フ 場 利 用 税		11,082,550	55,938,944	10,876,800	54,295,800
軽 油 引 取 税		394,010,545	1,951,744,879	423,135,418	1,467,110,580
自 動 車 税	環 境 性 能 割	36,278,400	181,188,100	40,376,600	150,850,500
	種 別 割	△ 9,584,500	6,982,516,686	69,697,255	6,853,001,607
	計	26,693,900	7,163,704,786	110,073,855	7,003,852,107
鉦 区 税		0	734,000	0	734,000
固 定 資 産 税		—	—	—	—
	小 計	2,244,561,975	39,313,968,020	3,804,724,530	26,570,111,716
狩 猟 税		0	0	0	0
産 業 廃 棄 物 処 分 場 税		0	5,462,977	1,256	4,523,917
	小 計	0	5,462,977	1,256	4,523,917
旧 法	自 動 車 税	0	4,479,034	0	276,800
	自 動 車 取 得 税	0	0	0	0
	計	0	4,479,034	0	276,800
合 計		2,244,561,975	39,323,910,031	3,804,725,786	26,574,912,433

令和 4 年 9 月					
収入歩合	調 定 額		収 入 済 額		収入歩合
B/A	当 月	累 計 A	当 月	累 計 B	B/A
%	円	円	円	円	%
94.7	59,390,900	783,638,899	78,434,162	764,578,498	97.6
30.4	30,613,519	16,279,783,102	1,193,675,891	6,138,694,653	37.7
100.0	7,008,755	36,078,201	6,998,195	36,079,951	100.0
100.0	3,861,015	112,385,806	3,860,734	112,385,806	100.0
100.0	380,900	4,956,010	380,900	4,956,010	100.0
33.7	101,255,089	17,216,842,018	1,283,349,882	7,056,694,918	41.0
96.0	432,621,200	7,203,630,259	578,638,485	7,080,861,840	98.3
36.5	22,688,500	578,930,109	142,187,566	345,082,775	59.6
91.5	455,309,700	7,782,560,368	720,826,051	7,425,944,615	95.4
100.0	336,479,815	5,095,465,368	336,479,815	5,095,465,368	100.0
100.0	33,371,300	208,836,300	33,371,300	208,836,300	100.0
100.0	369,851,115	5,304,301,668	369,851,115	5,304,301,668	100.0
83.8	92,065,200	594,919,913	85,963,508	507,156,863	85.2
80.2	54,077,404	315,779,952	51,690,827	261,702,548	82.9
97.1	11,337,400	67,276,344	11,337,400	65,633,200	97.6
75.2	391,573,295	2,343,318,174	373,924,423	1,841,035,003	78.6
83.3	54,510,700	235,698,800	37,711,900	188,562,400	2.7
98.1	△ 710,900	6,981,805,786	26,212,000	6,879,213,607	98.5
97.8	53,799,800	7,217,504,586	63,923,900	7,067,776,007	97.9
100.0	0	734,000	0	734,000	100.0
—	—	—	—	—	—
67.6	1,529,269,003	40,843,237,023	2,960,867,106	29,530,978,822	72.3
0.0	0	0	188,200	188,200	0
82.8	0	5,462,977	0	4,523,917	82.8
82.8	0	5,462,977	188,200	4,712,117	86.3
#DIV/0!	0	4,479,034	3,700	280,500	6.3
0.0	0	0	0	0	0.0
6.2	0	4,479,034	3,700	280,500	6.3
67.6	1,529,269,003	40,853,179,034	2,961,059,006	29,535,971,439	72.3

調定収入 (月別)

区 分 税 目		令 和 4 年 1 0 月			
		調 定 額		収 入 済 額	
		当 月	累 計 A	当 月	累 計 B
		円	円	円	円
県 民 税	法 人	62,868,200	846,507,099	39,012,676	803,591,174
	個 人	53,532,396	16,333,315,498	1,437,092,968	7,575,787,621
	利 子 割	7,239,401	43,317,602	7,249,993	43,329,944
	配 当 割	8,466,646	120,852,452	8,466,646	120,852,452
	株 式 等 譲 渡 所 得 割	1,170,788	6,126,798	1,170,788	6,126,798
	計	133,277,431	17,350,119,449	1,492,993,071	8,549,687,989
事 業 税	法 人	481,304,900	7,684,935,159	304,971,102	7,385,832,942
	個 人	7,350,300	586,280,409	28,085,300	373,168,075
	計	488,655,200	8,271,215,568	333,056,402	7,759,001,017
地 方 消 費 税	譲 渡 割	1,211,987,009	6,307,452,377	1,211,987,009	6,307,452,377
	貨 物 割	70,145,100	278,981,400	70,145,100	278,981,400
	計	1,282,132,109	6,586,433,777	1,282,132,109	6,586,433,777
不 動 産 取 得 税		103,340,880	698,260,793	75,295,989	582,452,852
県 た ば こ 税		52,744,210	368,524,162	54,077,404	315,779,952
ゴ ル フ 場 利 用 税		10,939,650	78,215,994	11,145,400	76,778,600
軽 油 引 取 税		392,166,439	2,735,484,613	391,700,733	2,232,735,736
自 動 車 税	環 境 性 能 割	34,694,000	270,392,800	52,984,200	241,546,600
	種 別 割	△ 6,191,600	6,975,614,186	22,507,250	6,901,720,857
	計	28,502,400	7,246,006,986	75,491,450	7,143,267,457
鉦 区 税		0	734,000	0	734,000
固 定 資 産 税		—	—	—	—
	小 計	43,334,995,342	43,334,995,342	3,715,892,558	33,246,871,380
狩 猟 税		1,626,900	1,626,900	756,000	944,200
産 業 廃 棄 物 処 分 場 税		2,414,429	7,877,406	2,016,363	6,540,280
	小 計	4,041,329	9,504,306	2,772,363	7,484,480
旧 法	自 動 車 税	0	4,479,034	0	280,500
	自 動 車 取 得 税	0	0	0	0
	計	0	4,479,034	0	280,500
	合 計	2,495,799,648	43,348,978,682	3,718,664,921	33,254,636,360

令和 4 年 1 1 月					
収入歩合	調 定 額		収 入 済 額		収入歩合
B/A	当 月	累 計 A	当 月	累 計 B	B/A
%	円	円	円	円	%
94.9	240,030,700	1,086,537,799	140,659,150	944,250,324	86.9
46.4	15,219,296	16,348,534,794	1,164,326,360	8,740,113,981	53.5
100.0	4,137,162	47,454,764	4,126,686	47,456,630	100.0
100.0	2,190,854	123,043,306	2,202,220	123,054,672	100.0
100.0	1,558,375	7,685,173	1,547,113	7,673,911	99.9
49.3	263,136,387	17,613,255,836	1,312,861,529	9,862,549,518	56.0
96.1	2,882,407,600	10,567,342,759	1,342,038,227	8,727,871,169	82.6
63.7	2,240,800	588,521,209	57,041,500	430,209,575	73.1
93.8	2,884,648,400	11,155,863,968	1,399,079,727	9,158,080,744	82.1
100.0	775,012,785	7,082,465,162	775,012,785	7,082,465,162	100.0
100.0	52,640,900	331,622,300	52,640,900	331,622,300	100.0
100.0	827,653,685	7,414,087,462	827,653,685	7,414,087,462	100.0
83.4	36,866,900	735,127,693	83,783,900	666,236,752	90.6
85.7	52,062,044	420,586,206	52,744,210	368,524,162	87.6
98.2	12,364,250	90,580,244	12,364,250	89,142,850	98.4
81.6	392,421,182	3,127,905,795	392,191,575	2,624,927,311	83.9
89.3	42,319,400	312,712,200	34,594,200	276,140,800	88.3
98.9	△ 6,236,400	6,969,377,786	14,503,087	6,916,223,944	99.2
98.6	36,083,000	7,282,089,986	49,097,287	7,192,364,744	98.8
100.0	0	734,000	0	734,000	100.0
—	—	—	—	—	—
76.7	4,505,235,848	47,840,231,190	4,129,776,163	37,376,647,543	78.1
0.0	0	1,626,900	517,000	1,461,200	89.8
83.0	209,990	8,087,396	235,906	6,776,186	83.8
78.7	209,990	9,714,296	752,906	8,237,386	84.8
#DIV/0!	△ 67,500	4,411,534	59,336	339,836	7.7
0.0	0	0	0	0	#DIV/0!
6.3	△ 67,500	4,411,534	59,336	339,836	7.7
76.7	4,505,378,338	47,854,357,020	4,130,588,405	37,385,224,765	78.1

調定収入 (月別)

区 分 税 目		令 和 4 年 1 2 月			
		調 定 額		収 入 済 額	
		当 月	累 計 A	当 月	累 計 B
		円	円	円	円
県 民 税	法 人	113,408,100	1,199,945,899	242,822,054	1,187,072,378
	個 人	16,111,578	16,364,646,372	1,471,758,780	10,211,872,761
	利 子 割	3,882,008	51,336,772	3,481,794	50,938,424
	配 当 割	162,577,567	285,620,873	13,293,193	136,347,865
	株式等譲渡 所得割	139,160,409	146,845,582	777,607	8,451,518
	計	435,139,662	18,048,395,498	1,732,133,428	11,594,682,946
事 業 税	法 人	1,288,705,000	11,856,047,759	3,046,175,832	11,774,047,001
	個 人	3,573,600	592,094,809	116,778,215	546,987,790
	計	1,292,278,600	12,448,142,568	3,162,954,047	12,321,034,791
地 方 税	譲 渡 割	617,814,183	7,700,279,345	617,814,183	7,700,279,345
	貨 物 割	58,320,300	389,942,600	58,320,300	389,942,600
	計	676,134,483	8,090,221,945	676,134,483	8,090,221,945
不 動 産 取 得 税		39,040,000	774,167,693	42,208,800	708,445,552
県 た ば こ 税		52,020,417	472,606,623	52,062,044	420,586,206
ゴ ル フ 場 利 用 税		11,143,600	101,723,844	11,143,600	100,286,450
軽 油 引 取 税		397,867,942	3,525,773,737	352,558,380	2,977,485,691
自 動 車 税	環 境 性 能 割	34,217,800	346,930,000	41,987,700	318,128,500
	種 別 割	△ 5,874,000	6,963,503,786	10,041,036	6,926,264,980
	計	28,343,800	7,310,433,786	52,028,736	7,244,393,480
鉦 区 税		0	734,000	0	734,000
固 定 資 産 税		—	—	—	—
	小 計	2,931,968,504	50,772,199,694	6,081,223,518	43,457,871,061
狩 猟 税		0	1,626,900	41,200	1,502,400
産 業 廃 棄 物 処 分 場 税		24,650	8,112,046	0	6,776,186
	小 計	24,650	9,738,946	41,200	8,278,586
旧 法	自 動 車 税	0	4,411,534	69,700	409,536
	自 動 車 取 得 税	0	0	0	0
	計	0	4,411,534	69,700	409,536
合 計		2,931,993,154	50,786,350,174	6,081,334,418	43,466,559,183

令和 5 年 1 月					
収入歩合	調 定 額		収 入 済 額		収入歩合
B/A	当 月	累 計 A	当 月	累 計 B	B/A
%	円	円	円	円	%
98.9	50,820,500	1,250,766,399	32,397,537	1,219,469,915	97.5
62.4	8,393,453	16,373,039,825	1,141,638,419	11,353,511,180	69.3
99.2	5,176,769	56,513,541	5,608,350	56,546,774	100.1
47.7	235,653,659	521,274,532	384,948,139	521,296,004	100.0
5.8	268,749,959	415,595,541	407,182,817	415,634,335	100.0
64.2	568,794,340	18,617,189,838	1,971,775,262	13,566,458,208	72.9
99.3	579,847,100	12,435,894,859	301,920,258	12,075,967,259	97.1
92.4	645,000	592,739,809	17,701,800	564,689,590	95.3
99.0	580,492,100	13,028,634,668	319,622,058	12,640,656,849	97.0
100.0	1,354,253,695	9,054,533,040	1,354,253,695	9,054,533,040	100.0
100.0	50,090,200	440,032,800	50,090,200	440,032,800	100.0
100.0	1,404,343,895	9,494,565,840	1,404,343,895	9,494,565,840	100.0
91.5	49,917,760	824,085,453	51,899,000	760,344,552	92.3
89.0	55,671,662	528,278,285	52,020,417	472,606,623	89.5
98.6	3,947,300	105,671,144	3,947,300	104,233,750	98.6
84.4	418,478,619	3,944,252,356	434,713,028	3,412,198,719	86.5
91.7	36,278,000	383,208,000	33,668,600	351,797,100	91.8
99.5	△ 5,338,700	6,958,165,086	1,671,871	6,927,936,851	99.6
99.1	30,939,300	7,341,373,086	35,340,471	7,279,733,951	99.2
100.0	0	734,000	0	734,000	100.0
—	—	—	—	—	—
85.6	3,112,584,976	53,884,784,670	4,273,661,431	47,731,532,492	88.6
92.3	2,603,000	4,229,900	962,800	2,465,200	58.3
83.5	2,548,175	10,660,221	1,347,044	8,123,230	76.2
85.0	5,151,175	14,890,121	2,309,844	10,588,430	71.1
0.0	0	4,411,534	30,000	439,536	10.0
#DIV/0!	0	0	0	0	#DIV/0!
9.3	0	4,411,534	30,000	439,536	10.0
85.6	3,117,736,151	53,904,086,325	4,276,001,275	47,742,560,458	88.6

調定収入 (月別)

区 分 税 目		令 和 5 年 2 月			
		調 定 額		収 入 済 額	
		当 月	累 計 A	当 月	累 計 B
		円	円	円	円
県 民 税	法 人	88,265,300	1,339,031,699	75,243,203	1,294,713,118
	個 人	32,471,551	16,405,511,376	1,272,396,340	12,625,907,520
	利 子 割	3,874,457	60,387,998	3,850,930	60,397,704
	配 当 割	1,132,319	522,406,851	1,111,195	522,407,199
	株 式 等 譲 渡 所 得 割	218,336	415,813,877	179,802	415,814,137
	計	125,961,963	18,743,151,801	1,352,781,470	14,919,239,678
事 業 税	法 人	640,984,600	13,076,879,459	712,126,244	12,788,093,503
	個 人	771,900	593,511,709	4,269,258	568,958,848
	計	641,756,500	13,670,391,168	716,395,502	13,357,052,351
地 方 消 費 税	譲 渡 割	436,405,222	9,490,938,262	436,405,222	9,490,938,262
	貨 物 割	36,031,300	476,064,100	36,031,300	476,064,100
	計	472,436,522	9,967,002,362	472,436,522	9,967,002,362
不 動 産 取 得 税		74,595,100	898,680,553	59,101,716	819,446,268
県 た ば こ 税		46,808,006	575,086,291	55,671,662	528,278,285
ゴ ル フ 場 利 用 税		2,169,950	107,841,094	2,169,950	106,403,700
軽 油 引 取 税		337,181,546	4,281,433,902	391,702,522	3,803,901,241
自 動 車 税	環 境 性 能 割	41,309,600	424,517,600	35,281,500	387,078,600
	種 別 割	△ 2,156,800	6,956,008,286	4,051,400	6,931,988,251
	計	39,152,800	7,380,525,886	39,332,900	7,319,066,851
鉦 区 税		0	734,000	0	734,000
固 定 資 産 税		—	—	—	—
	小 計	1,740,062,387	55,624,847,057	3,089,592,244	50,821,124,736
狩 猟 税		0	4,229,900	1,864,852	4,330,052
産 業 廃 棄 物 処 分 場 税		△ 2,410	10,657,811	△ 1,879	8,121,351
	小 計	△ 2,410	14,887,711	1,862,973	12,451,403
旧 法	自 動 車 税	0	4,411,534	10,000	449,536
	自 動 車 取 得 税	0	0	0	0
	計	0	4,411,534	10,000	449,536
	合 計	1,740,059,977	55,644,146,302	3,091,465,217	50,834,025,675

令和5年3月					
収入歩合 B/A	調定額		収入済額		収入歩合 B/A
	当 月	累 計 A	当 月	累 計 B	
%	円	円	円	円	%
96.7	65,508,500	1,404,540,199	96,946,880	1,391,659,998	99.1
77.0	10,590,495	16,416,101,871	1,280,358,206	13,906,265,726	84.7
100.0	4,422,503	64,810,501	3,834,810	64,232,514	99.1
100.0	1,043,584	523,450,435	1,036,518	523,443,717	100.0
100.0	167,379	415,981,256	167,119	415,981,256	100.0
79.6	81,732,461	18,824,884,262	1,382,343,533	16,301,583,211	86.6
97.8	429,091,700	13,505,971,159	628,199,095	13,416,292,598	99.3
95.9	44,500	593,556,209	1,282,100	570,240,948	96.1
97.7	429,136,200	14,099,527,368	629,481,195	13,986,533,546	99.2
100.0	738,864,157	10,229,802,419	738,864,157	10,229,802,419	100.0
100.0	62,707,900	538,772,000	62,707,900	538,772,000	100.0
100.0	801,572,057	10,768,574,419	801,572,057	10,768,574,419	100.0
91.2	20,365,030	919,045,583	44,081,700	863,527,968	94.0
91.9	46,760,952	621,847,243	46,808,006	575,086,291	92.5
98.7	1,862,700	109,703,794	1,862,700	108,266,400	98.7
88.8	361,740,204	4,643,174,106	351,964,031	4,155,865,272	89.5
91.2	79,712,800	504,230,400	50,516,200	437,594,800	86.8
99.7	△ 4,189,600	6,951,818,686	5,460,429	6,937,448,680	99.8
99.2	75,523,200	7,456,049,086	55,976,629	7,375,043,480	98.9
100.0	0	734,000	0	734,000	100.0
—	—	—	—	—	—
91.4	1,818,692,804	57,443,539,861	3,314,089,851	54,135,214,587	94.2
102.4	1,877,300	6,107,200	1,777,148	6,107,200	100.0
76.2	0	10,657,811	0	8,121,351	76.2
83.6	1,877,300	16,765,011	1,777,148	14,228,551	84.9
0.0	0	4,411,534	0	449,536	10.2
#DIV/0!	0	0	0	0	#DIV/0!
10.2	0	4,411,534	0	449,536	10.2
91.4	1,820,570,104	57,464,716,406	3,315,866,999	54,149,892,674	94.2

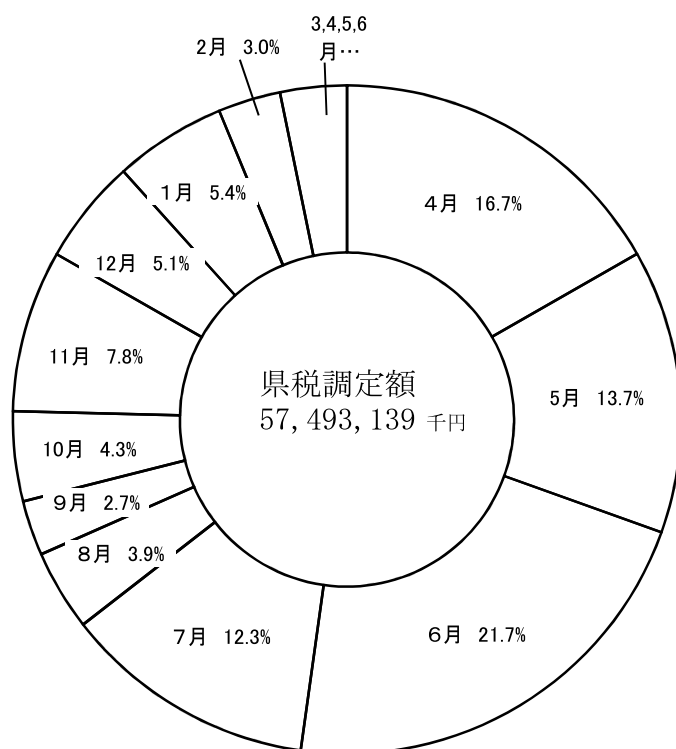
調定収入 (月別)

区 分 税 目		令 和 5 年 4 月			
		調 定 額		収 入 済 額	
		当 月	累 計 A	当 月	累 計 B
		円	円	円	円
県 民 税	法 人	23,400	1,404,563,599	12,412,189	1,404,072,187
	個 人	22,439,320	16,438,541,191	1,267,469,743	15,173,735,469
	利 子 割	0	64,810,501	590,701	64,823,215
	配 当 割	0	523,450,435	6,718	523,450,435
	株 式 等 譲 渡 所 得 割	0	415,981,256	0	415,981,256
	計	22,462,720	18,847,346,982	1,280,479,351	17,582,062,562
事 業 税	法 人	1,038,900	13,507,010,059	76,483,578	13,492,776,176
	個 人	0	593,556,209	545,300	570,786,248
	計	1,038,900	14,100,566,268	77,028,878	14,063,562,424
地 方 消 費 税	譲 渡 割	0	10,229,802,419	0	10,229,802,419
	貨 物 割	0	538,772,000	0	538,772,000
	計	0	10,768,574,419	0	10,768,574,419
不 動 産 取 得 税		△ 109,800	918,935,783	5,596,412	869,124,380
県 た ば こ 税		0	621,847,243	46,760,952	621,847,243
ゴ ル フ 場 利 用 税		0	109,703,794	6,973,400	115,239,800
軽 油 引 取 税		0	4,643,174,106	290,233,036	4,446,098,308
自 動 車 税	環 境 性 能 割	0	504,230,400	66,183,000	503,777,800
	種 別 割	0	6,951,818,686	2,194,800	6,939,643,480
	計	0	7,456,049,086	68,377,800	7,443,421,280
鉦 区 税		0	734,000	0	734,000
固 定 資 産 税		—	—	—	—
	小 計	23,391,820	57,466,931,681	1,775,449,829	55,910,664,416
狩 猟 税		0	6,107,200	0	6,107,200
産 業 廃 棄 物 処 分 場 税		1	10,657,812	0	8,121,351
	小 計	1	16,765,012	0	14,228,551
旧 法	自 動 車 税	0	4,411,534	0	449,536
	自 動 車 取 得 税	0	0	0	0
	計	0	4,411,534	0	449,536
合 計		23,391,821	57,488,108,227	1,775,449,829	55,925,342,503

		決 算 額			
収入歩合	調 定 額		収 入 済 額		収入歩合
B/A	当 月	累 計 A	当 月	累 計 B	B/A
%	円	円	円	円	%
100.0	△ 42,400	1,404,521,199	△ 2,388,873	1,401,683,314	99.8
92.3	6,051,397	16,444,592,588	941,164,079	16,114,899,548	98.0
100.0	0	64,810,501	△ 12,714	64,810,501	100.0
100.0	0	523,450,435	0	523,450,435	100.0
100.0	0	415,981,256	0	415,981,256	100.0
93.3	6,008,997	18,853,355,979	938,762,492	18,520,825,054	98.2
99.9	△ 999,400	13,506,010,659	△ 24,453,851	13,468,322,325	99.7
96.2	0	593,556,209	1,126,400	571,912,648	96.4
99.7	△ 999,400	14,099,566,868	△ 23,327,451	14,040,234,973	99.6
100.0	0	10,229,802,419	0	10,229,802,419	100.0
100.0	0	538,772,000	0	538,772,000	100.0
100.0	0	10,768,574,419	0	10,768,574,419	100.0
94.6	0	918,935,783	615,072	869,739,452	94.6
100.0	0	621,847,243	0	621,847,243	100.0
105.0	0	109,703,794	△ 6,973,400	108,266,400	98.7
95.8	0	4,643,174,106	197,075,798	4,643,174,106	100.0
99.9	0	504,230,400	298,000	504,075,800	100.0
99.8	20,700	6,951,839,386	1,723,263	6,941,366,743	99.8
99.8	20,700	7,456,069,786	2,021,263	7,445,442,543	99.9
100.0	0	734,000	0	734,000	100.0
—	—	—	—	—	—
97.3	5,030,297	57,471,961,978	1,108,173,774	57,018,838,190	99.2
100.0	0	6,107,200	0	6,107,200	100.0
76.2	△ 1	10,657,811	2,536,460	10,657,811	100.0
84.9	△ 1	16,765,011	2,536,460	16,765,011	100.0
#DIV/0!	0	4,411,534	0	449,536	10.2
#DIV/0!	0		0		#DIV/0!
10.2	0	4,411,534	0	449,536	10.2
97.3	5,030,296	57,493,138,523	1,110,710,234	57,036,052,737	99.2

県税調定収入額の月別構成

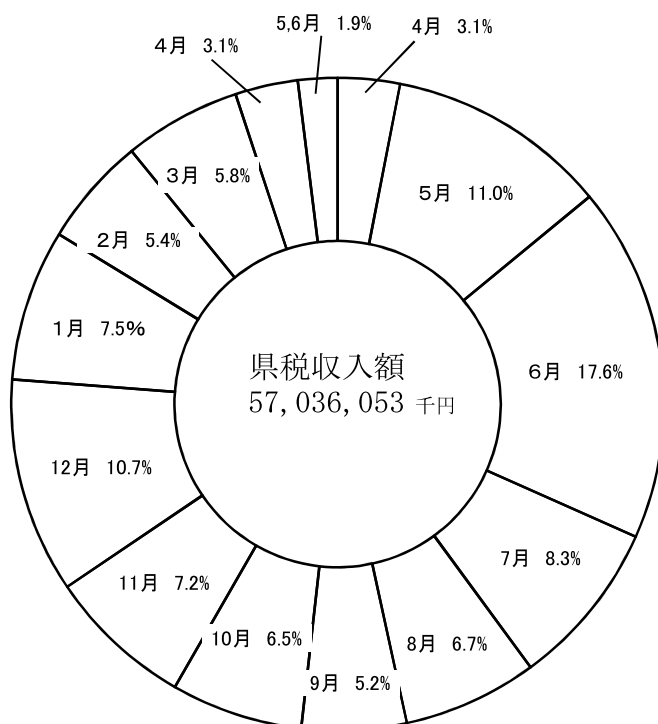
1 調定額



(単位：円)

□4月	9,623,571,549
□5月	7,897,813,982
□6月	12,498,156,539
□7月	7,059,805,986
□8月	2,244,561,975
□9月	1,529,269,003
□10月	2,495,799,648
□11月	4,505,378,338
□12月	2,931,993,154
□1月	3,117,736,151
□2月	1,740,059,977
□3,4,5,6月	1,848,992,221

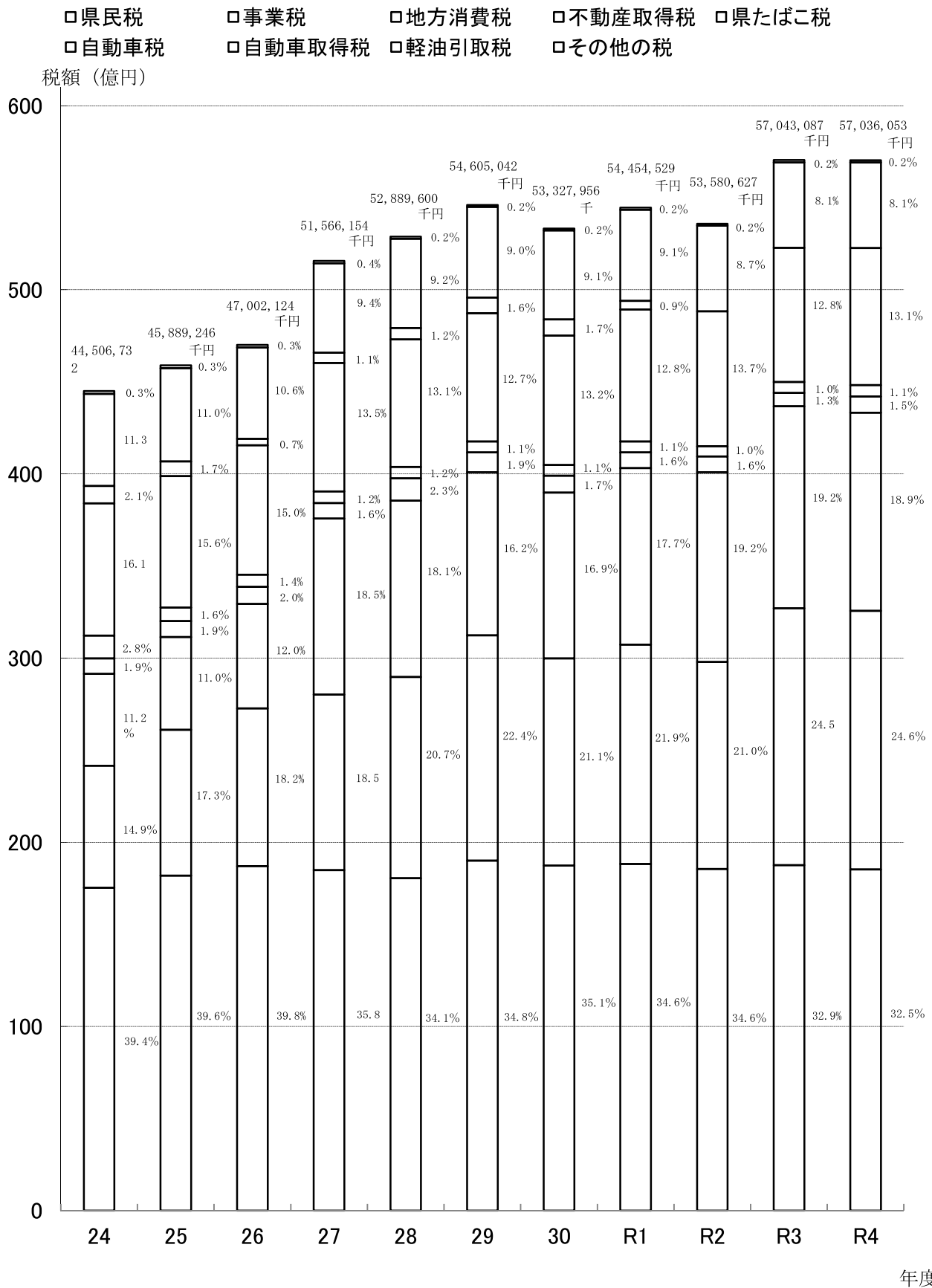
2 収入額



(単位：円)

□4月	1,752,018,885
□5月	6,254,581,825
□6月	10,048,339,609
□7月	4,715,246,328
□8月	3,804,725,786
□9月	2,961,059,006
□10月	3,718,664,921
□11月	4,130,588,405
□12月	6,081,334,418
□1月	4,276,001,275
□2月	3,091,465,217
□3月	3,315,866,999
□4月	1,775,449,829
□5,6月	1,110,710,234

県税決算額と主要税目の推移



※令和元年度10月より自動車取得税は廃止。以降はその他の税に含まれる。

4 県 税 の

税 目	平成 26 年 度						
	調 定 額			収入済額			収入歩合 B/A
	A	構成比	対前年比	B	構成比	対前年比	
円	%	%	円	%	%	%	
合 計	47,880,874,674	100.0	102.2	47,002,123,983	100.0	102.4	98.2
普 通 税	47,851,522,773	99.9	102.2	46,975,886,543	99.9	102.4	98.2
県 民 税	19,418,836,932	40.6	102.3	18,709,422,557	39.8	102.9	96.3
法 人	2,367,613,415	4.9	106.9	2,362,006,050	5.0	107.1	99.8
(うち森林環境保全税)	(36,362,057)		(98.9)	(36,362,057)		(98.9)	(100.0)
個 人	15,643,921,504	32.7	100.7	14,940,114,494	31.8	101.2	95.5
(うち森林環境保全税)	(140,620,500)		(99.9)	(140,620,500)		(99.9)	(100.0)
利 子 割	323,262,032	0.7	93.4	323,262,032	0.7	93.4	100.0
配 当 割	714,985,596	1.5	166.7	714,985,596	1.5	166.7	100.0
株式等譲渡所得割	369,054,385	0.8	81.9	369,054,385	0.8	81.9	100.0
事 業 税	8,595,855,434	18.0	107.9	8,562,615,490	18.2	108.1	99.6
法 人	8,172,579,503	17.1	107.7	8,156,301,373	17.4	107.9	99.8
個 人	423,275,931	0.9	112.0	406,314,117	0.9	112.5	96.0
地 方 消 費 税	5,661,663,590	11.8	112.6	5,661,663,590	12.0	112.6	100.0
譲 渡 割	5,123,921,588	10.7	108.9	5,123,921,588	10.9	108.9	100.0
貨 物 割	537,742,002	1.1	166.5	537,742,002	1.1	166.5	100.0
不 動 産 取 得 税	1,008,136,702	2.1	112.7	941,209,703	2.0	108.2	93.4
県 た ば こ 税	657,300,614	1.4	89.3	657,300,614	2.3	89.3	100.0
ゴ ル フ 場 利 用 税	109,838,700	0.2	82.9	109,052,900	0.2	83.4	99.3
自 動 車 取 得 税	343,112,700	0.7	42.6	343,112,700	0.7	42.6	100.0
軽 油 引 取 税	5,003,628,983	10.5	98.2	4,965,703,855	10.6	98.2	99.2
自 動 車 税	7,052,424,718	14.7	98.4	7,025,080,734	14.9	98.5	99.6
環 境 性 能 割	—	—	—	—	—	—	—
種 別 割	—	—	—	—	—	—	—
鉦 区 税	724,400	0.0	100.0	724,400	0.0	100.0	100.0
目 的 税	26,197,440	0.1	126.3	26,197,440	0.2	126.3	100.0
狩 猟 税	12,783,200	0.1	99.0	12,783,200	0.1	99.0	100.0
産 業 廃 棄 物 処 分 場 税	13,414,240	0.0	171.3	13,414,240	0.0	171.3	100.0
旧 法 に よ る 税	3,154,461	0.0	94.1	40,000	0.0	0.0	1.3
特 別 地 方 消 費 税	3,154,461	0.0	94.1	40,000	0.0	8.2	1.3
地 方 法 人 特 別 税	6,554,287,260	—	109.5	6,550,724,702	—	109.7	99.8

推 移

税 目	平 成 2 7 年 度						
	調 定 額			収 入 済 額			収 入 歩 合
	A	構 成 比	対 前 年 比	B	構 成 比	対 前 年 比	B / A
	円	%	%	円	%	%	%
合 計	52,337,359,410	100.0	109.3	51,566,153,755	100.0	109.7	98.5
普 通 税	52,312,150,542	100.0	109.3	51,543,970,057	99.9	109.7	98.5
県 民 税	19,125,111,620	36.5	98.5	18,483,528,444	35.8	98.8	96.6
法 人	2,142,720,032	4.1	90.5	2,136,168,291	4.1	90.4	99.7
(うち森林環境保全税)	(36,246,719)		(99.7)	(36,246,719)		(99.7)	(100.0)
個 人	15,673,816,310	29.9	100.2	15,038,784,875	29.2	100.7	95.9
(うち森林環境保全税)	(140,103,500)		(99.6)	(140,103,500)		(99.6)	(100.0)
利 子 割	279,350,650	0.5	86.4	279,350,650	0.5	86.4	100.0
配 当 割	531,480,176	1.0	74.3	531,480,176	1.0	74.3	100.0
株式等譲渡所得割	497,744,452	1.0	134.9	497,744,452	1.0	134.9	100.0
事 業 税	9,571,204,789	18.3	111.3	9,538,504,514	18.5	111.4	99.7
法 人	9,137,096,630	17.5	111.8	9,120,038,640	17.7	111.8	99.8
個 人	434,108,159	0.8	102.6	418,465,874	0.8	103.0	96.4
地 方 消 費 税	9,557,108,722	18.3	168.8	9,557,108,722	18.5	168.8	100.0
譲 渡 割	9,077,257,946	17.3	177.2	9,077,257,946	17.6	177.2	100.0
貨 物 割	479,850,776	0.9	89.2	479,850,776	0.9	89.2	100.0
不 動 産 取 得 税	902,761,449	1.7	89.5	834,130,198	1.6	88.6	92.4
県 た ば こ 税	641,989,985	1.2	97.7	641,989,985	1.2	97.7	100.0
ゴ ル フ 場 利 用 税	106,268,875	0.2	96.7	106,015,875	0.2	97.2	99.8
自 動 車 取 得 税	549,897,400	1.1	160.3	549,897,400	1.1	160.3	100.0
軽 油 引 取 税	4,863,160,103	9.3	97.2	4,863,160,103	9.4	97.9	100.0
自 動 車 税	6,993,923,199	13.4	99.2	6,968,910,416	13.5	99.2	99.6
環 境 性 能 割	—	—	—	—	—	—	—
種 別 割	—	—	—	—	—	—	—
鉦 区 税	724,400	0.0	100.0	724,400	0.0	100.0	100.0
目 的 税	22,183,698	0.1	84.7	22,183,698	0.1	84.7	100.0
狩 猟 税	7,601,500	0.0	59.5	7,601,500	0.0	59.5	100.0
産 業 廃 棄 物 処 分 場 税	14,582,198	0.0	108.7	14,582,198	0.0	108.7	100.0
旧 法 に よ る 税	3,025,170	0.0	95.9	0	0.0	0.0	0.0
特 別 地 方 消 費 税	3,025,170	0.0	95.9	0	0.0	0.0	0.0
地 方 法 人 特 別 税	5,602,042,005	—	85.5	5,593,417,113	—	85.4	99.7

税 目	平 成 2 8 年 度						
	調 定 額			収 入 済 額			収 入 歩 合
	A	構 成 比	対 前 年 比	B	構 成 比	対 前 年 比	
円	%	%	円	%	%	%	
合 計	53,574,910,679	100.0	102.4	52,889,599,517	100.0	102.6	98.7
普 通 税	53,553,488,737	100.0	102.4	52,871,202,745	99.9	102.6	98.7
県 民 税	18,604,787,269	34.7	97.3	18,043,511,042	34.1	97.6	97.0
法 人	1,973,470,739	3.7	92.1	1,969,930,504	3.7	92.2	99.8
(うち森林環境保全税)	(37,849,829)		(104.4)	(37,849,829)		(104.4)	(100.0)
個 人	15,885,428,597	29.7	101.4	15,327,692,605	29.0	101.9	96.5
(うち森林環境保全税)	(141,377,500)		(100.9)	(141,377,500)		(100.9)	(100.0)
利 子 割	205,811,730	0.4	73.7	205,811,730	0.4	73.7	100.0
配 当 割	339,697,130	0.6	63.9	339,697,130	0.6	63.9	100.0
株式等譲渡所得割	200,379,073	0.4	40.3	200,379,073	0.4	40.3	100.0
事 業 税	10,953,821,501	20.4	114.4	10,923,426,051	20.7	114.5	99.7
法 人	10,491,848,566	19.6	114.8	10,477,368,425	19.8	114.9	99.9
個 人	461,972,935	0.9	106.4	446,057,626	0.8	106.6	96.6
地 方 消 費 税	9,572,513,174	17.9	100.2	9,572,513,174	18.1	100.2	100.0
譲 渡 割	9,169,880,279	17.1	101.0	9,169,880,279	17.3	101.0	100.0
貨 物 割	402,632,895	0.8	83.9	402,632,895	0.8	83.9	100.0
不 動 産 取 得 税	1,278,920,191	2.4	141.7	1,214,998,879	2.3	145.7	95.0
県 た ば こ 税	630,544,013	1.2	98.2	630,544,013	1.2	98.2	100.0
ゴ ル フ 場 利 用 税	97,114,381	0.2	91.4	97,114,381	0.2	91.6	100.0
自 動 車 取 得 税	611,233,100	1.1	111.2	611,233,100	1.2	111.2	100.0
軽 油 引 取 税	4,855,618,457	9.1	99.8	4,855,618,457	9.2	99.8	100.0
自 動 車 税	6,948,209,851	13.0	99.3	6,921,516,848	13.1	99.3	99.6
環 境 性 能 割	—	—	—	—	—	—	—
種 別 割	—	—	—	—	—	—	—
鉦 区 税	726,800	0.0	100.3	726,800	0.0	100.3	100.0
目 的 税	18,396,772	0.1	82.9	18,396,772	0.1	82.9	100.0
狩 猟 税	6,688,700	0.0	88.0	6,688,700	0.0	88.0	100.0
産 業 廃 棄 物 処 分 場 税	11,708,072	0.0	80.3	11,708,072	0.0	80.3	100.0
旧 法 に よ る 税	3,025,170	0.0	100.0	0	0.0	0.0	0.0
特 別 地 方 消 費 税	3,025,170	0.0	100.0	0	0.0	0.0	0.0
地 方 法 人 特 別 税	4,676,825,420	—	83.5	4,668,905,586	—	83.5	99.7

税目	平成29年度							収入歩合 B/A
	調定額			収入済額				
	A	構成比	対前年比	B	構成比	対前年比		
	円	%	%	円	%	%	%	
合計	55,243,171,447	100.0	103.1	54,605,041,881	100.0	103.2	98.8	
普通税	55,227,857,024	100.0	103.1	54,589,727,458	99.9	103.3	98.8	
県民税	19,483,046,929	35.3	104.7	18,997,392,875	34.8	105.3	97.5	
法人	2,051,945,210	3.7	104.0	2,049,496,277	3.8	104.0	99.9	
(うち森林環境保全税)	(37,740,319)		99.7	(37,740,319)		99.7	(100.0)	
個人	16,085,824,024	29.1	101.3	15,602,618,903	28.6	101.8	97.0	
(うち森林環境保全税)	(137,149,000)		97.0	(137,149,000)		97.0	(100.0)	
利子割	284,257,213	0.5	138.1	284,257,213	0.5	138.1	100.0	
配当割	507,642,096	0.9	149.4	507,642,096	0.9	149.4	100.0	
株式等譲渡所得割	553,378,386	1.0	276.2	553,378,386	1.0	276.2	100.0	
事業税	12,261,498,781	22.2	111.9	12,238,137,575	22.4	112.0	99.8	
法人	11,791,023,272	21.3	112.4	11,780,345,149	21.6	112.4	99.9	
個人	470,475,509	0.9	101.8	457,792,426	0.8	102.6	97.3	
地方消費税	8,864,700,644	16.0	92.6	8,864,700,644	16.2	92.6	100.0	
譲渡割	8,451,389,944	15.3	92.2	8,451,389,944	15.5	92.2	100.0	
貨物割	413,310,700	0.7	102.7	413,310,700	0.8	102.7	100.0	
不動産取得税	1,127,012,249	2.0	88.1	1,061,976,664	1.9	87.4	94.2	
県たばこ税	597,274,126	1.1	94.7	597,274,126	1.2	94.7	100.0	
ゴルフ場利用税	92,777,425	0.2	95.5	92,677,625	0.2	95.4	99.9	
自動車取得税	855,021,400	1.5	139.9	855,021,400	1.6	139.9	100.0	
軽油引取税	4,959,799,398	9.0	102.1	4,920,800,236	9.0	101.3	99.2	
自動車税	6,985,992,072	12.6	100.5	6,961,012,313	12.7	100.6	99.6	
環境性能割	—	—	—	—	—	—	—	
種別割	—	—	—	—	—	—	—	
鉱区税	734,000	0.0	101.0	734,000	0.0	101.0	100.0	
目的税	15,314,423	0.1	83.2	15,314,423	0.1	83.2	100.0	
狩猟税	6,458,100	0.0	96.6	6,458,100	0.0	96.6	100.0	
産業廃棄物処分場税	8,856,323	0.0	75.6	8,856,323	0.0	75.6	100.0	
旧法による税	0	0.0	0.0	0	0.0	0.0	0.0	
特別地方消費税	—	—	—	—	—	—	—	
地方法人特別税	5,069,428,516	—	108.4	5,064,870,189	—	108.5	99.8	

税 目	平 成 3 0 年 度						
	調 定 額			収 入 済 額			収 入 歩 合 B / A
	A	構 成 比	対 前 年 比	B	構 成 比	対 前 年 比	
円	%	%	円	%	%	%	
合 計	53,871,215,313	100.0	100.6	53,327,956,033	100.0	100.8	99.0
普 通 税	53,857,096,524	100.0	100.6	53,313,837,244	99.9	100.8	99.0
県 民 税	19,141,522,660	35.5	102.9	18,729,415,103	35.1	103.8	97.8
法 人	2,018,143,175	3.7	102.3	2,015,106,670	3.8	102.3	99.8
(うち森林環境保全税)	(37,142,000)		98.1	(37,142,000)		98.1	(100.0)
個 人	16,180,025,532	30.0	101.9	15,770,954,480	29.6	102.9	97.5
(うち森林環境保全税)	(138,266,500)		97.8	(138,266,500)		97.8	(100.0)
利 子 割	262,132,374	0.5	127.4	262,132,374	0.5	127.4	100.0
配 当 割	382,351,966	0.7	112.6	382,351,966	0.7	112.6	100.0
株式等譲渡所得割	298,869,613	0.6	149.2	298,869,613	0.6	149.2	100.0
事 業 税	11,285,380,806	20.9	103.0	11,249,662,665	21.1	103.0	99.7
法 人	10,746,087,523	19.9	102.4	10,729,439,881	20.1	102.4	99.8
個 人	539,293,283	1.0	116.7	520,222,784	1.0	116.6	96.5
地 方 消 費 税	9,002,478,095	16.7	94.0	9,002,478,095	16.9	94.0	100.0
譲 渡 割	8,552,230,486	15.9	93.3	8,552,230,486	16.0	93.3	100.0
貨 物 割	450,247,609	0.8	111.8	450,247,609	0.8	111.8	100.0
不 動 産 取 得 税	967,874,525	1.8	75.7	915,737,252	1.7	75.4	94.6
県 た ば こ 税	582,295,676	1.1	92.3	582,295,676	1.2	92.3	100.0
ゴ ル フ 場 利 用 税	92,553,200	0.2	95.3	91,016,006	0.2	93.7	98.3
自 動 車 取 得 税	889,554,700	1.7	145.5	889,554,700	1.7	145.5	100.0
軽 油 引 取 税	4,848,752,449	9.0	99.9	4,827,209,397	9.1	99.4	99.6
自 動 車 税	7,045,950,413	13.1	101.4	7,025,734,350	13.2	101.5	99.7
環 境 性 能 割	—	—	—	—	—	—	—
種 別 割	—	—	—	—	—	—	—
鉦 区 税	734,000	0.0	101.0	734,000	0.0	101.0	100.0
目 的 税	14,118,789	0.1	76.7	14,118,789	0.1	76.7	100.0
狩 猟 税	5,842,900	0.0	87.4	5,842,900	0.0	87.4	100.0
産 業 廃 棄 物 処 分 場 税	8,275,889	0.0	70.7	8,275,889	0.0	70.7	100.0
旧 法 に よ る 税	0	0.0	0.0	0	0.0	0.0	0.0
特 別 地 方 消 費 税	—	—	—	—	—	—	—

地 方 法 人 特 別 税	4,877,458,727	—	104.3	4,869,499,574	—	104.3	99.7
---------------	---------------	---	-------	---------------	---	-------	------

税 目	令 和 元 年 度						
	調 定 額			収 入 済 額			収 入 歩 合 B / A
	A	構 成 比	対 前 年 比	B	構 成 比	対 前 年 比	
円	%	%	円	%	%	%	
合 計	54,962,289,581	100.0	99.5	54,454,528,874	100.0	99.7	99.1
普 通 税	54,947,435,453	100.0	99.5	54,439,674,746	99.9	99.7	99.1
県 民 税	19,194,051,752	34.9	98.5	18,822,739,906	34.6	99.1	98.1
法 人	1,986,614,133	3.6	96.8	1,983,259,905	3.6	96.8	99.8
(うち森林環境保全税)	(37,471,000)		99.3	(37,471,000)		99.3	(100.0)
個 人	16,286,495,865	29.6	101.2	15,918,538,247	29.2	102.0	97.7
(うち森林環境保全税)	(138,737,000)		101.2	(138,737,000)		101.2	(100.0)
利 子 割	126,654,846	0.2	44.6	126,654,846	0.2	44.6	100.0
配 当 割	466,980,412	0.8	92.0	466,980,412	0.9	92.0	100.0
株式等譲渡所得割	327,306,496	0.6	59.1	327,306,496	0.6	59.1	100.0
事 業 税	11,941,466,825	21.7	97.4	11,913,469,663	21.9	97.3	99.8
法 人	11,416,994,426	20.8	96.8	11,399,654,542	20.9	96.8	99.8
個 人	524,472,399	1.0	111.5	513,815,121	0.9	112.2	98.0
地 方 消 費 税	9,580,308,831	17.4	108.1	9,580,308,831	17.6	108.1	100.0
譲 渡 割	9,071,455,485	16.5	107.3	9,071,455,485	16.7	107.3	100.0
貨 物 割	508,853,346	0.9	123.1	508,853,346	0.9	123.1	100.0
不 動 産 取 得 税	913,448,693	1.7	81.1	855,896,846	1.6	80.6	93.7
県 た ば こ 税	583,764,894	1.1	97.7	583,764,894	1.2	97.7	100.0
ゴ ル フ 場 利 用 税	95,011,694	0.2	102.4	93,519,493	0.2	100.9	98.4
自 動 車 取 得 税	464,708,200	0.8	54.4	464,708,200	0.9	54.4	100.0
軽 油 引 取 税	4,981,611,995	9.1	100.4	4,950,237,521	9.1	100.6	99.4
自 動 車 税	7,192,328,569	13.1	103.0	7,174,295,392	13.2	103.1	99.7
環 境 性 能 割	170,309,400	0.3	—	170,309,400	0.3	—	100.0
種 別 割	7,022,019,169	12.8	—	7,003,985,992	12.9	—	99.7
鉦 区 税	734,000	0.0	100.0	734,000	0.0	100.0	100.0
目 的 税	14,854,128	0.1	97.0	14,854,128	0.1	97.0	100.0
狩 猟 税	6,034,800	0.0	93.4	6,034,800	0.0	93.4	100.0
産 業 廃 棄 物 処 分 場 税	8,819,328	0.0	99.6	8,819,328	0.0	99.6	100.0
旧 法 に よ る 税		0.0	0.0	0	0.0	0.0	0.0
特 別 地 方 消 費 税	—	—	—	—	—	—	—
地 方 法 人 特 別 税	5,062,220,169	—	99.9	5,054,262,472	—	99.8	99.7

税 目	令 和 2 年 度							収入歩合 B/A
	調 定 額			収 入 済 額				
	A	構成比	対前年比	B	構成比	対前年比		
	円	%	%	円	%	%	%	
合 計	54,383,027,403	100.0	98.9	53,580,627,476	100.0	98.1	98.5	
普 通 税	54,351,260,439	99.9	98.9	53,559,751,372	99.9	98.4	98.5	
県 民 税	18,908,509,742	34.8	98.5	18,546,272,510	34.6	98.5	98.1	
法 人	1,566,041,231	2.9	78.8	1,547,672,069	2.9	78.0	98.8	
(うち森林環境保全税)	(37,301,000)		99.5	(37,301,000)		99.5	(100.0)	
個 人	16,361,218,078	30.1	100.5	16,017,350,008	29.9	100.6	97.9	
(うち森林環境保全税)	(138,912,000)		100.1	(138,912,000)		100.1	(100.0)	
利 子 割	125,585,027	0.2	99.2	125,585,027	0.2	99.2	100.0	
配 当 割	407,099,208	0.7	87.2	407,099,208	0.8	87.2	100.0	
株式等譲渡所得割	448,566,198	0.8	137.0	448,566,198	0.8	137.0	100.0	
事 業 税	11,608,658,237	21.3	97.2	11,237,355,779	21.0	94.3	96.8	
法 人	11,072,615,684	20.4	97.0	10,719,480,101	20.0	94.0	96.8	
個 人	536,042,553	1.0	102.2	517,875,678	1.0	100.8	96.6	
地 方 消 費 税	10,305,625,218	19.0	107.6	10,305,625,218	19.2	107.6	100.0	
譲 渡 割	9,768,899,418	18.0	107.7	9,768,899,418	18.2	107.7	100.0	
貨 物 割	536,725,800	1.0	105.5	536,725,800	1.0	105.5	100.0	
不 動 産 取 得 税	911,948,789	1.7	99.8	859,165,314	1.6	100.4	94.2	
県 た ば こ 税	554,980,580	1.0	95.1	554,980,580	1.0	95.1	100.0	
ゴ ル フ 場 利 用 税	89,718,194	0.2	94.4	88,280,800	0.2	94.4	98.4	
自 動 車 取 得 税	—	—	—	—	—	—	—	
軽 油 引 取 税	4,645,738,079	8.5	93.3	4,645,541,739	8.7	93.8	100.0	
自 動 車 税	7,325,347,600	13.5	101.8	7,321,795,432	13.7	102.1	100.0	
環 境 性 能 割	372,068,400	0.7	218.5	372,068,400	0.7	218.5	100.0	
種 別 割	6,953,279,200	12.8	99.0	6,949,727,032	13.0	99.2	99.9	
鉦 区 税	734,000	0.0	100.0	734,000	0.0	100.0	100.0	
目 的 税	13,642,655	0.0	91.8	13,642,655	0.0	91.8	100.0	
狩 猟 税	6,431,400	0.0	106.6	6,431,400	0.0	106.6	100.0	
産 業 廃 棄 物 処 分 場 税	7,211,255	0.0	81.8	7,211,255	0.0	81.8	100.0	
旧 法 に よ る 税	18,124,309	0.0	—	7,233,449	0.0	—	0.0	
特 別 地 方 消 費 税	—	—	—	—	—	—	—	
自 動 車 税	17,163,409	0.0	—	6,272,549	0.0	—	36.5	
自 動 車 取 得 税	960,900	0.0	—	960,900	0.0	—	100.0	

特別法人事業税	4,430,337,997	—	87.5	4,301,128,399	—	99.8	97.0
---------	---------------	---	------	---------------	---	------	------

※地方法人特別税を含む

税 目	令 和 3 年 度							収入歩合 B/A
	調 定 額			収 入 済 額				
	A	構成比	対前年比	B	構成比	対前年比		
	円	%	%	円	%	%	%	
合 計	57,470,117,019	100.0	100.0	57,043,087,449	100.0	100.0	99.3	
普 通 税	57,443,262,257	100.0	100.0	57,023,791,790	99.9	100.0	99.3	
県 民 税	19,087,911,517	33.2	100.0	18,756,914,165	32.9	100.0	98.3	
法 人	1,422,708,921	2.5	100.0	1,419,129,331	2.5	100.0	99.7	
(うち森林環境保全税)	(37,301,000)		100.0	(37,301,000)		100.0	(100.0)	
個 人	16,248,351,139	28.3	100.0	15,920,933,377	27.9	100.0	98.0	
(うち森林環境保全税)	(138,912,000)		100.0	(138,912,000)		100.0	(100.0)	
利 子 割	104,590,092	0.2	100.0	104,590,092	0.2	100.0	100.0	
配 当 割	641,498,325	1.1	100.0	641,498,325	1.1	100.0	100.0	
株式等譲渡所得割	670,763,040	1.2	100.0	670,763,040	1.2	100.0	100.0	
事 業 税	13,977,034,471	24.3	100.0	13,947,614,829	24.5	100.0	99.8	
法 人	13,407,121,296	23.3	100.0	13,395,769,437	23.5	100.0	99.9	
個 人	569,913,175	1.0	100.0	551,845,392	1.0	100.0	96.8	
地 方 消 費 税	10,964,721,184	19.1	100.0	10,964,721,184	19.2	100.0	100.0	
譲 渡 割	10,439,526,050	18.2	100.0	10,439,526,050	18.3	100.0	100.0	
貨 物 割	525,195,134	0.9	100.0	525,195,134	0.9	100.0	100.0	
不 動 産 取 得 税	777,933,815	1.4	100.0	725,576,222	1.3	100.0	93.3	
県 た ば こ 税	592,632,500	1.0	100.0	592,632,500	1.0	100.0	100.0	
ゴ ル フ 場 利 用 税	108,893,094	0.2	100.0	107,455,700	0.2	100.0	98.7	
自 動 車 取 得 税	—	—	—	—	—	—	—	
軽 油 引 取 税	4,642,466,155	8.1	100.0	4,642,466,155	8.1	100.0	100.0	
自 動 車 税	7,290,935,521	12.7	100.0	7,285,677,035	12.8	100.0	99.9	
環 境 性 能 割	373,192,700	0.6	100.0	373,192,700	0.7	100.0	100.0	
種 別 割	6,917,742,821	12.0	100.0	6,912,484,335	12.1	100.0	99.9	
鉦 区 税	734,000	0.0	100.0	734,000	0.0	100.0	100.0	
目 的 税	17,571,417	0.0	100.0	17,571,417	0.0	100.0	100.0	
狩 猟 税	6,479,300	0.0	100.0	6,479,300	0.0	100.0	100.0	
産 業 廃 棄 物 処 分 場 税	11,092,117	0.0	100.0	11,092,117	0.0	100.0	100.0	
旧 法 に よ る 税	9,283,345	0.0	100.0	1,724,242	0.0	100.0	0.0	
特 別 地 方 消 費 税	—	—	—	—	—	—	—	
自 動 車 税	9,113,845	0.0	100.0	1,554,742	0.0	100.0	17.1	
自 動 車 取 得 税	169,500	0.0	100.0	169,500	0.0	100.0	100.0	

特別法人事業税	5,143,516,646	—	100.0	5,137,868,505	—	100.0	99.9
---------	---------------	---	-------	---------------	---	-------	------

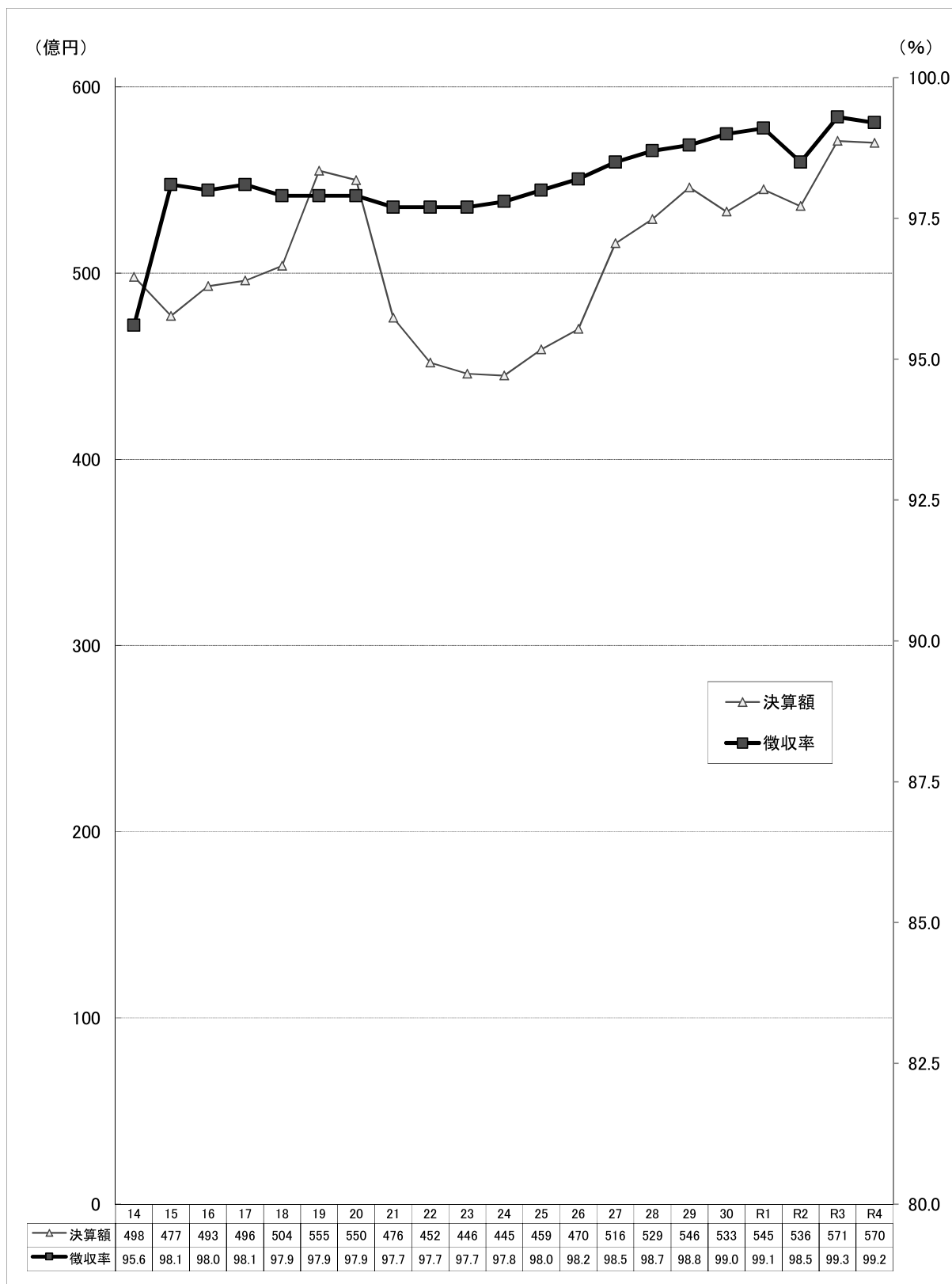
※地方法人特別税を含む

税 目	令 和 4 年 度							収入歩合 B/A
	調 定 額			収 入 済 額				
	A	構成比	対前年比	B	構成比	対前年比		
	円	%	%	円	%	%	%	
合 計	57,493,138,523	100.0	100.0	57,036,052,737	100.0	100.0	99.2	
普 通 税	57,471,961,978	100.0	100.0	57,018,838,190	99.9	100.0	99.2	
県 民 税	18,853,355,979	32.8	98.8	18,520,825,054	32.5	98.7	98.2	
法 人	1,404,521,199	2.4	98.7	1,401,683,314	2.5	98.8	99.8	
(うち森林環境保全税)	(37,301,000)		100.0	(37,301,000)		100.0	(100.0)	
個 人	16,444,592,588	28.6	101.2	16,114,899,548	28.3	101.2	98.0	
(うち森林環境保全税)	(138,912,000)		100.0	(138,912,000)		100.0	(100.0)	
利 子 割	64,810,501	0.1	62.0	64,810,501	0.1	62.0	100.0	
配 当 割	523,450,435	0.9	81.6	523,450,435	0.9	81.6	100.0	
株式等譲渡所得割	415,981,256	0.7	62.0	415,981,256	0.7	62.0	100.0	
事 業 税	14,099,566,868	24.5	100.9	14,040,234,973	24.6	100.7	99.6	
法 人	13,506,010,659	23.5	100.7	13,468,322,325	23.6	100.5	99.7	
個 人	593,556,209	1.0	104.1	571,912,648	1.0	103.6	96.4	
地 方 消 費 税	10,768,574,419	18.7	98.2	10,768,574,419	18.9	98.2	100.0	
譲 渡 割	10,229,802,419	17.8	98.0	10,229,802,419	17.9	98.0	100.0	
貨 物 割	538,772,000	0.9	102.6	538,772,000	0.9	102.6	100.0	
不 動 産 取 得 税	918,935,783	1.6	118.1	869,739,452	1.5	119.9	94.6	
県 た ば こ 税	621,847,243	1.1	104.9	621,847,243	1.1	104.9	100.0	
ゴ ル フ 場 利 用 税	109,703,794	0.2	100.7	108,266,400	0.2	100.8	98.7	
自 動 車 取 得 税	—	—	—	—	—	—	—	
軽 油 引 取 税	4,643,174,106	8.1	100.0	4,643,174,106	8.1	100.0	100.0	
自 動 車 税	7,456,069,786	13.0	102.3	7,445,442,543	13.1	102.2	99.9	
環 境 性 能 割	504,230,400	0.9	135.1	504,075,800	0.9	135.1	100.0	
種 別 割	6,951,839,386	12.1	100.5	6,941,366,743	12.2	100.4	99.8	
鉦 区 税	734,000	0.0	100.0	734,000	0.0	100.0	100.0	
目 的 税	16,765,011	0.0	95.4	16,765,011	0.0	95.4	100.0	
狩 猟 税	6,107,200	0.0	94.3	6,107,200	0.0	94.3	100.0	
産 業 廃 棄 物 処 分 場 税	10,657,811	0.0	96.1	10,657,811	0.0	96.1	100.0	
旧 法 に よ る 税	4,411,534	0.0	47.5	449,536	0.0	26.1	0.0	
特 別 地 方 消 費 税	—	—	—	—	—	—	—	
自 動 車 税	4,411,534	0.0	48.4	449,536	0.0	28.9	10.2	
自 動 車 取 得 税	0	0.0	0.0	0	0.0	0.0	#DIV/0!	

特別法人事業税	5,137,408,033	—	99.9	5,122,738,233	—	99.7	99.7
---------	---------------	---	------	---------------	---	------	------

※地方法人特別税を含む

県税決算額、徴収率の推移



5 県税外収

科目 区分		延滞金		加算			
				過少申告加算金		不申告加算金	
		件数	金額	件数	金額	件数	金額
当初予算額 A		円	円	円	円	円	円
		件	39,006,000	件	—	件	—
調定額 B	東部	3,283	8,341,650	7	28,379	23	131,962
	中部	1,127	6,299,916	1	2,200	9	399,790
	西部	4,021	23,483,867	16	293,509	23	137,471
	本庁	0	0	0	0	0	0
	計	8,431	38,125,433	24	324,088	55	669,223
収入済額 C	東部	3,078	6,183,169	7	28,379	15	53,302
	中部	1,070	5,128,448	1	2,200	6	347,487
	西部	3,774	7,570,735	16	293,509	17	65,510
	本庁	0	0	0	0	0	0
	計	7,922	18,882,352	24	324,088	38	466,299
不納欠損額	東部	19	142,500	0	0	0	0
	中部	5	75,202	0	0	0	0
	西部	24	401,055	0	0	1	23,472
	本庁	0	0	0	0	0	0
	計	48	618,757	0	0	1	23,472
収入未済額	東部	186	2,015,981	0	0	8	78,660
	中部	52	1,096,266	0	0	3	52,303
	西部	223	15,512,077	0	0	5	48,489
	本庁	0	0	0	0	0	0
	計	461	18,624,324	0	0	16	179,452
収入歩合 C/B	東部	/	74.1	/	100.0	/	40.4
	中部	/	81.4	/	100.0	/	86.9
	西部	/	32.2	/	100.0	/	47.7
	本庁	/	—	/	—	/	—
	計	/	49.5	/	100.0	/	69.7
対予算額 C/A	/	48.4	/	—	/	—	

入 状 況 調

金				滞 納 処 分 費		合 計	
重 加 算 金		計					
件数	金 額	件数	金 額	件数	金 額	件数	金 額
/	円	/	円	/	円	/	円
	—		14,380,000		10,000		53,396,000
37	2,076,271	67	2,236,612	1	20,284	3,351	10,598,546
10	3,146,468	20	3,548,458	1	9,500	1,148	9,857,874
81	9,594,228	120	10,025,208	0	0	4,141	33,509,075
0	0	0	0	0	0	0	0
128	14,816,967	207	15,810,278	2	29,784	8,640	53,965,495
33	1,926,771	55	2,008,452	1	20,284	3,134	8,211,905
4	965,881	11	1,315,568	1	9,500	1,082	6,453,516
63	3,043,379	96	3,402,398	0	0	3,870	10,973,133
0	0	0	0	0	0	0	0
100	5,936,031	162	6,726,418	2	29,784	8,086	25,638,554
0	0	0	0	0	0	19	142,500
0	0	0	0	0	0	5	75,202
0	0	1	23,472	0	0	25	424,527
0	0	0	0	0	0	0	0
0	0	1	23,472	0	0	49	642,229
4	149,500	12	228,160	0	0	198	2,244,141
6	2,180,587	9	2,232,890	0	0	61	3,329,156
18	6,550,849	23	6,599,338	0	0	246	22,111,415
0	0	0	0	0	0	0	0
28	8,880,936	44	9,060,388	0	0	505	27,684,712
/	%	/	%	/	%	/	%
	92.8		89.8		100.0		77.5
	30.7		37.1		100.0		65.5
	31.7		33.9		—		32.7
	—		—		—		0.0
	40.1		42.5		0.0		47.5
/	—	/	46.8	/	297.8	/	48.0

6 税目別県税

科目 区分	延滞金		加算			
			過少申告加算金		不申告加算金	
	件数	金額	件数	金額	件数	金額
合計	7,922	18,882,352	24	324,088	38	466,299
現年課税分	2,685	6,424,225	24	324,088	36	462,111
県民税	869	1,084,209	23	0	2	6,000
法人	96	337,900	23	0	0	0
個人	773	746,309	0	0	0	0
利子割	0	0	0	0	1	3,700
配当割	0	0	0	0	0	0
株式等譲渡所得割	0	0	0	0	1	2,300
事業税	387	2,792,516	0	321,888	32	445,711
法人	308	2,569,116	0	321,888	32	445,711
個人	79	223,400	0	0	0	0
地方消費税	0	0	0	0	0	0
譲渡割	0	0	0	0	0	0
貨物割	0	0	0	0	0	0
不動産取得税	30	127,600	0	0	0	0
県たばこ税	0	0	0	0	0	0
ゴルフ場利用税	0	0	0	0	0	0
自動車税						
環境性能割	0	0	0	0	0	0
種別割	1,395	2,382,100	0	0	0	0
鉱区税	0	0	0	0	0	0
固定資産税			0	0	0	0
軽油引取税	0	0	0	0	0	0
狩猟税	0	0	0	0	0	0
産業廃棄物処分場税	2	25,000	1	2,200	2	10,400
旧法による税	2	12,800	0	0	0	0
滞納繰越分	5,237	12,458,127	0	0	2	4,188

外 収 入 状 況 調

金				滞 納 処 分 費		合 計	
重 加 算 金		計					
件数	金 額	件数	金 額	件数	金 額	件数	金 額
件	円	件	円	件	円	件	円
100	5,936,031	162	6,726,418	2	29,784	8,086	25,638,554
98	5,787,303	158	6,573,502	2	29,784	2,845	13,027,511
0	0	25	6,000	0	0	894	1,090,209
0	0	23	0	0	0	119	337,900
0	0	0	0	0	0	773	746,309
0	0	1	3,700	0	0	1	3,700
0	0	0	0	0	0	0	0
0	0	1	2,300	0	0	1	2,300
98	5,787,303	130	6,554,902	1	20,284	518	9,367,702
98	5,787,303	130	6,554,902	0	0	438	9,124,018
0	0	0	0	1	20,284	80	243,684
0	0	0	0	0	0	0	0
0	0	0	0	0	0	0	0
0	0	0	0	0	0	0	0
0	0	0	0	0	0	30	127,600
0	0	0	0	0	0	0	0
0	0	0	0	0	0	0	0
0	0	0	0	0	0	0	0
0	0	0	0	0	0	0	0
0	0	0	0	0	0	0	0
0	0	0	0	0	0	0	0
0	0	0	0	0	0	0	0
0	0	0	0	0	0	0	0
0	0	0	0	0	0	0	0
0	0	0	0	0	0	0	0
0	0	0	0	0	0	0	0
0	0	3	12,600	0	0	5	37,600
0	0	0	0	0	0	2	12,800
2	148,728	4	152,916	0	0	5,241	12,611,043

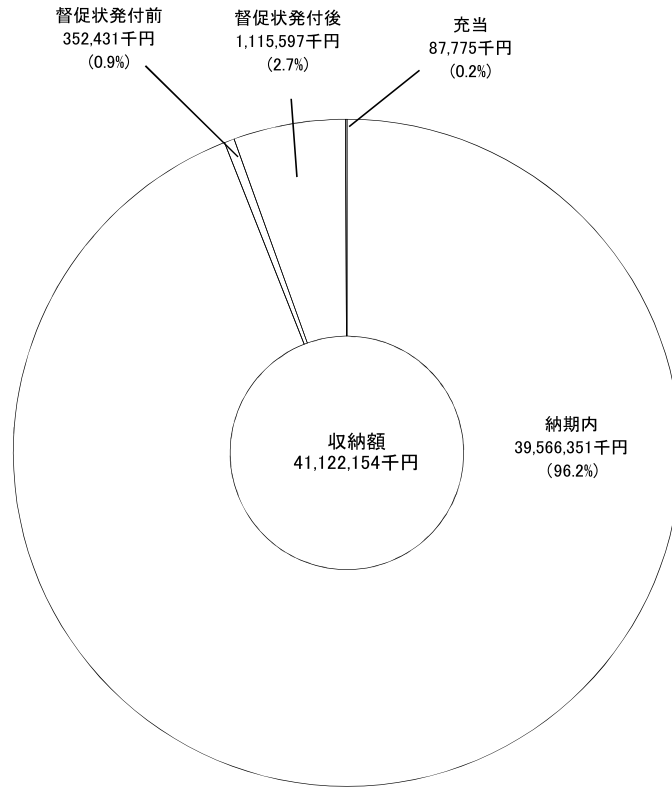
7 手数料収入状況調

区 分	免税軽油使用者証 交 付 手 数 料 円	納税証明書交付手数料 円	手 数 料 計 円
令和4年度予算額	38,000	1,893,000	1,931,000
令和4年度 合計	111,200	2,298,800	2,410,000
上 期 分	43,600	756,800	
証紙収納分	43,600	756,800	
現金収納分	0	0	
下 期 分	67,600	1,542,000	
証紙収納分	67,600	1,542,000	
現金収納分	0	0	
3 年 度	99,600	860,500	960,100

8 地方譲与税収入状況調

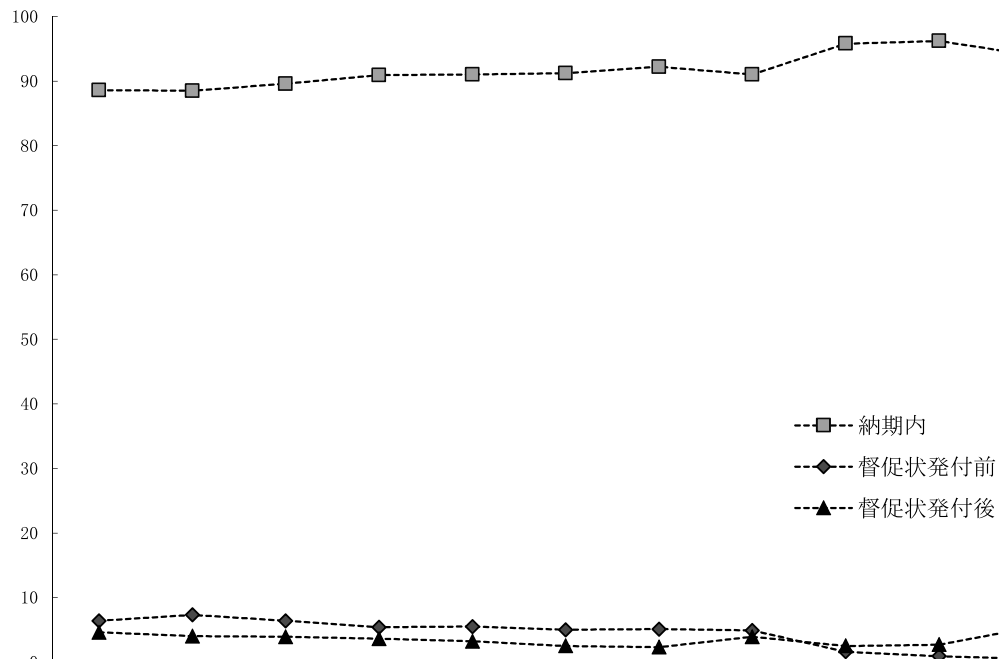
区 分	地方道路 譲与税 千円	地方揮発油 譲与税 千円	石油ガス 譲与税 千円	自動車重量 譲与税 千円	航空機燃料 譲与税 千円	森林環境 譲与税 千円	特別法人事業 譲与税 千円
4年度合計	0	1,508,935	52,954	76,953	15,234	69,350	10,394,906
4年 5月	—	—	—	—	—	—	691,316
6月	0	422,633	12,479	19,858	—	—	—
8月	—	—	—	—	—	—	2,333,965
9月	—	—	—	—	6,054	34,675	—
11月	0	620,059	22,723	31,938	—	—	3,387,544
5年 2月	—	—	—	—	—	—	3,982,081
3月	0	466,243	17,752	25,157	9,180	34,675	—
3 年 度	6	1,594,818	56,354	48,132	13,419	69,600	9,027,656

県税収納状況の構成(個人県民税を除く)



県税収納状況の推移(個人県民税を除く)

率(%)



	H24	H25	H26	H27	H28	H29	H30	R1	R2	R3	R4
納期内	88.6	88.5	89.6	90.9	91.0	91.2	92.2	91.0	95.8	96.2	94.0
督促状発付前	6.4	7.3	6.4	5.4	5.5	5.0	5.1	4.9	1.6	0.9	0.5
督促状発付後	4.6	4.0	3.9	3.6	3.2	2.5	2.3	3.9	2.5	2.7	5.4

9 県税収納状況調

区分 税目		調定額		充当		納期内収納額		
		A		B		C		
		件数	税額	件数	税額	件数	税額	
合計		282,384	41,448,109,378	292	29,497,271	257,685	38,533,634,776	
現 年 課 税 分	現年課税分計	281,737	41,048,545,935	288	27,928,171	257,685	38,533,634,776	
	県民税	法人	17,671	1,404,521,199	128	4,097,461	15,792	1,360,840,250
		利子割	820	64,810,501	0	0	811	64,722,809
		配当割	6,269	523,450,435	0	0	6,145	523,333,511
		株式等譲渡所得割	218	415,981,256	0	0	212	415,932,439
		計	24,978	2,408,763,391	128	4,097,461	22,960	2,364,829,009
	事業税	法人	9,589	13,506,010,659	84	12,845,915	8,655	13,282,369,147
		個人	7,553	593,556,209	13	503,600	6,309	494,318,100
		計	17,142	14,099,566,868	97	13,349,515	14,964	13,776,687,247
	地方消費税	譲渡割	12	10,229,802,419	0	0	12	10,229,802,419
		貨物割	12	538,772,000	0	0	12	538,772,000
		計	24	10,768,574,419	0	0	24	10,768,574,419
	不動産取得税	5,765	918,935,783	4	3,287,989	5,164	814,670,500	
	県たばこ税	91	621,847,243	0	0	90	621,844,354	
	ゴルフ場利用税	140	109,703,794	0	0	137	108,266,400	
	自動車税	環境性能割	21,108	504,230,400	0	0	21,103	504,075,800
		種別割	210,277	6,951,839,386	54	1,189,000	191,234	6,223,471,700
		計	231,385	7,456,069,786	54	1,189,000	212,337	6,727,547,500
	鉱区税	21	734,000	0	0	11	717,000	
	固定資産税	—	—	—	—	—	—	
	軽油引取税	1,100	4,643,174,106	5	6,004,206	1,029	3,338,294,476	
	狩猟税	937	6,107,200	0	0	937	6,107,200	
	産業廃棄物処分場税	32	10,657,811	0	0	29	6,028,071	
	旧法による税	自動車税	122	4,411,534	0	0	3	68,600
		自動車取得税	0	0	0	0	0	0
	滞納繰越分		647	399,563,443	4	1,569,100	0	0

(個人県民税を除く)

納期内収納率		滞 納 額		督促状発付前収納額		督促状発付前 収 納 率		差 引 滞 納 額	
C/A		A-B-C D		E		E/A		D-E	
件数	税額	件数	税額	件数	税額	件数	税額	件数	税額
%	%	件	円	件	円	%	%	件	円
91.3	93.0	24,407	2,884,977,331	4,776	199,091,346	1.7	0.5	19,631	2,685,885,985
91.5	93.9	23,764	2,486,982,988	4,776	199,091,346	1.7	0.5	18,988	2,287,891,642
89.4	96.9	1,751	39,583,488	912	15,168,750	5.2	1.1	839	24,414,738
98.9	99.9	9	87,692	9	87,692	1.1	0.1	0	0
98.0	100.0	124	116,924	124	116,924	2.0	0.0	0	0
97.2	100.0	6	48,817	6	48,817	0.0	0.0	0	0
91.9	98.2	1,890	39,836,921	1,051	15,422,183	4.2	0.6	839	24,414,738
90.3	98.3	850	210,795,597	634	84,870,817	6.6	0.6	216	125,924,780
83.5	83.3	1,231	98,734,509	210	14,149,500	2.8	2.4	1,021	84,585,009
87.3	97.7	2,081	309,530,106	844	99,020,317	4.9	0.7	1,237	210,509,789
100.0	100.0	0	0	0	0	0.0	0.0	0	0
100.0	100.0	0	0	0	0	0.0	0.0	0	0
100.0	100.0	0	0	0	0	0.0	0.0	0	0
89.6	88.7	597	100,977,294	139	12,609,800	2.4	1.4	458	88,367,494
98.9	100.0	1	2,889	1	2,889	1.1	0.0	0	0
97.9	98.7	3	1,437,394	0	0	0.0	0.0	3	1,437,394
99.9	99.9	5	154,600	0	0	0.0	0.0	5	154,600
90.9	89.5	18,989	727,178,686	2,738	99,236,200	1.3	1.4	16,251	627,942,486
91.8	90.2	18,994	727,333,286	2,738	69,667,300	1.2	0.9	16,256	657,665,986
52.4	97.7	10	17,000	0	0	0.0	0.0	10	17,000
—	—	—	—	—	—	—	—	—	—
93.5	71.9	66	1,298,875,424	2	2,158,867	0.2	0.0	64	1,296,716,557
100.0	100.0	0	0	0	0	0.0	0.0	0	0
90.6	56.6	3	4,629,740	1	209,990	3.1	2.0	2	4,419,750
2.5	1.6	119	4,342,934	0	0	0.0	0.0	119	4,342,934
0.0	0.0	0	0	0	0	0.0	0.0	0	0
0.0	0.0	643	397,994,343	0	0	0.0	0.0	643	397,994,343

県税収納状況調

区分 税目		督促状発付後収納							
		任意納付額 F		差押収納額			F		
		件数	税額	任意納付額 G		換価処分徴収額 H			
件数	税額			件数	税額	件数	税額		
合計		16,512	2,188,798,966	277	20,302,722	265	11,365,134	17,054	
現 年 課 税 分	現年課税分計	16,368	2,106,097,521	206	15,028,892	236	9,898,287	16,810	
	県民税	法人	715	19,475,250	32	1,305,105	32	796,498	779
		利子割	0	0	0	0	0	0	0
		配当割	0	0	0	0	0	0	0
		株式等譲渡所得割	0	0	0	0	0	0	0
		計	715	19,475,250	32	1,305,105	32	796,498	779
	事業税	法人	169	83,935,754	15	4,129,899	9	170,793	193
		個人	672	58,431,400	9	976,300	40	3,533,748	721
		計	841	142,367,154	24	5,106,199	49	3,704,541	914
	地方消費税	譲渡割	0	0	0	0	0	0	0
		貨物割	0	0	0	0	0	0	0
		計	0	0	0	0	0	0	0
	不動産取得税	337	38,130,900	9	639,869	10	406,640	356	
	県たばこ税	0	0	0	0	0	0	0	
	ゴルフ場利用税	0	0	0	0	0	0	0	
	自動車税	環境性能割	0	0	0	0	0	0	0
		種別割	14,390	607,281,970	137	5,414,623	140	4,861,708	14,667
		計	14,390	607,281,970	137	5,414,623	140	4,861,708	14,667
	鉾区税	10	17,000	0	0	0	0	10	
	固定資産税	—	—	—	—	—	—	—	
軽油引取税	64	1,296,716,557	0	0	0	0	64		
狩猟税	0	0	0	0	0	0	0		
産業廃棄物処分場税	0	1,883,290	2	2,536,460	0	0	2		
旧法による税	自動車税	11	225,400	2	26,636	5	128,900	18	
	自動車取得税	0	0	0	0	0	0	0	
滞納繰越分		144	82,701,445	71	5,273,830	29	1,466,847	244	

額		督促状発付後							
計		収 納 率		収 納 額 計		不 納 欠 損 額		収 納 未 済 額	
+G+H I		I/A		B+C+E+I J		K		A-J-K	
税 額	件 数	税 額	件 数	税 額	件 数	税 額	件 数	税 額	件 数
円	%	%	件	円	件	円	件	円	件
2,220,466,822	6.0	5.4	279,807	40,982,690,215	136	5,008,334	2,441	460,410,829	
2,131,024,700	6.0	5.2	279,559	40,891,678,993	30	809,491	2,148	156,057,451	
21,576,853	4.4	1.5	17,611	1,401,683,314	19	434,291	41	2,403,594	
0	0.0	0.0	820	64,810,501	0	0	0	0	
0	0.0	0.0	6,269	523,450,435	0	0	0	0	
0	0.0	0.0	218	415,981,256	0	0	0	0	
21,576,853	3.1	0.9	24,918	2,405,925,506	19	434,291	41	2,403,594	
88,236,446	2.0	0.7	9,566	13,468,322,325	6	284,200	17	37,404,134	
62,941,448	9.5	10.6	7,253	571,912,648	0	0	300	21,643,561	
151,177,894	5.3	1.1	16,819	14,040,234,973	6	284,200	317	59,047,695	
0	0.0	0.0	12	10,229,802,419	0	0	0	0	
0	0.0	0.0	12	538,772,000	0	0	0	0	
0	0.0	0.0	24	10,768,574,419	0	0	0	0	
39,177,409	6.2	4.3	5,663	869,745,698	0	0	102	49,190,085	
0	0.0	0.0	91	621,847,243	0	0	0	0	
0	0.0	0.0	137	108,266,400	0	0	3	1,437,394	
0	0.0	0.0	21,103	504,075,800	0	0	5	154,600	
617,558,301	7.0	8.9	208,693	6,941,455,201	5	91,000	1,579	10,293,185	
617,558,301	6.3	8.3	229,796	7,415,962,101	5	91,000	1,584	40,016,685	
17,000	47.6	2.3	21	734,000	0	0	0	0	
—	—	—	—	—	—	—	—	—	
1,296,716,557	5.8	27.9	1,100	4,643,174,106	0	0	0	0	
0	0.0	0.0	937	6,107,200	0	0	0	0	
4,419,750	6.3	41.5	32	10,657,811	0	0	0	0	
380,936	14.8	8.6	21	449,536	0	0	101	3,961,998	
0	0.0	0.0	0	0	0	0	0	0	
89,442,122	37.7	22.4	248	91,011,222	106	4,198,843	293	304,353,378	

10 欠 損 処 分

区分 税目	時効完成によるもの		執行停止に伴 消 滅 に	
	法第18条第1項該当		法第15条の7第4項該当	
	件数	税 額	件数	税 額
	件	円	件	円
県 民 税	254	4,169,834	686	10,306,227
法 人 税	0	0	0	0
個 人 税	254	4,169,834	686	10,306,227
利 子 割	0	0	0	0
配 当 割	0	0	0	0
株式等譲渡所得割	0	0	0	0
事 業 税	0	0	1	30,000
法 人 税	0	0	0	0
個 人 税	0	0	1	30,000
地 方 消 費 税	0	0	0	0
譲 渡 割	0	0	0	0
貨 物 割	0	0	0	0
不 動 産 取 得 税	0	0	0	0
県 た ば こ 税	0	0	0	0
ゴ ル フ 場 利 用 税	0	0	0	0
軽 油 引 取 税	0	0	0	0
自 動 車 税	0	0	32	1,298,306
環 境 性 能 割	0	0	0	0
種 別 割	0	0	32	1,298,306
鉦 区 税	0	0	0	0
固 定 資 産 税	—	—	—	—
小 計	254	4,169,834	719	11,634,533
狩 猟 税	0	0	0	0
産 業 廃 棄 物 処 分 場 税	0	0	0	0
小 計	0	0	0	0
旧 法 に よ る 税				
自 動 車 税	7	312,220	19	714,100
自 動 車 取 得 税	0	0	0	0
小 計	7	312,220	19	714,100
特 別 法 人 事 業 税	0	0	0	0
小 計	0	0	0	0
合 計	261	4,482,054	738	12,348,633

に 関 する 調

う 納 税 義 務 の よ る も の		合 計	
法第15条の7第5項該当			
件 数	税 額	件 数	税 額
件	円	件	円
121	1,703,149	1,061	16,179,210
14	291,541	14	291,541
107	1,411,608	1,047	15,887,669
0	0	0	0
0	0	0	0
0	0	0	0
5	275,500	6	305,500
3	160,200	3	160,200
2	115,300	3	145,300
0	0	0	0
0	0	0	0
0	0	0	0
2	94,637	2	94,637
0	0	0	0
0	0	0	0
0	0	0	0
11	290,000	43	1,588,306
0	0	0	0
11	290,000	43	1,588,306
0	0	0	0
—	—	—	—
139	2,363,286	1,112	18,167,653
0	0	0	0
0	0	0	0
0	0	0	0
0	0	26	1,026,320
0	0	0	0
0	0	26	1,026,320
2	68,800	2	68,800
2	68,800	2	68,800
141	2,432,086	1,140	19,262,773

11 差 押 及 び そ

区分 差押財産	前年度以前の差押 A		4年度中の差押 B		計 A + B C		4 年		
							公売前納付 D		換価
	件数	税 額	件数	税 額	件数	税 額	件数	税 額	件数
動産及び有価証券	0	円 0	5	円 101,000	5	円 101,000	5	円 101,000	0
不 動 産	20	47,208,823	3	122,100	23	47,330,923	7	2,353,612	0
自 動 車	22	1,018,344	39	6,996,470	61	8,014,814	45	1,755,113	0
電話加入権	0	0	0	0	0	0	0	0	0
債 権	42	21,422,230	344	46,038,915	386	67,461,145	99	7,780,721	225
船 舶	0	0	0	0	0	0	0	0	0
無体財産権	1	81,700	0	0	1	81,700	0	0	0
そ の 他	0	0	0	0	0	0	0	0	0
〔 国税徴収法第82条 による交付要求 〕	7	1,488,300	24	846,600	31	2,334,900	4	104,100	0
計	92	71,219,397	415	54,105,085	507	125,324,482	160	12,094,546	225

の 処 理 状 況 調

度 中 に 処 理 し た も の							不納欠損又は 執 行 停 止 I		未処理のもの C-G-H-I	
代金充当 E	他機関から の交付 F		小 計 D+E+F G		その他(取消) H					
税 額	件数	税 額	件数	税 額	件数	税 額	件数	税 額	件数	税 額
円	件	円	件	円	件	円	件	円	件	円
0	0	0	5	101,000	0	0	0	0	0	0
0	0	0	7	2,353,612	0	514,500	0	0	16	44,462,811
0	0	0	45	1,755,113	0	0	1	34,500	15	6,225,201
0	0	0	0	0	0	0	0	0	0	0
9,281,086	0	0	324	17,061,807	6	10,537,435	0	0	56	39,861,903
0	0	0	0	0	0	0	0	0	0	0
0	0	0	0	0	0	0	0	0	1	81,700
0	0	0	0	0	0	0	0	0	0	0
0	7	144,600	11	248,700	7	294,100	1	65,300	12	1,726,800
9,281,086	7	144,600	392	21,520,232	13	11,346,035	2	99,800	100	92,358,415

12 徴 収 猶 予

(1) 徴収猶予の処理状況

適 用 法 令	税 目	前年度繰越		徴 収 猶 予	
		A		B	
		件数	税 額	件数	税 額
法第15条	法人県民税	0	0	0	0
	法人事業税	1	65,359	0	0
	不動産取得税	0	0	0	0
	個人事業税	7	470,500	0	0
	自動車税(環境性能割を除く。)	0	0	0	0
	鉾 区 税	0	0	0	0
法第55条の2	法人県民税	0	0	0	0
法第72条の39の2	法人事業税	0	0	0	0
法第73条の25	不動産取得税	2	1,574,300	2	99,600
法第73条の27の3	不動産取得税	0	0	0	0
法第73条の27の5	不動産取得税	0	0	0	0
法第73条の27の6	不動産取得税	0	0	0	0
法第144条の29	軽油引取税	0	0	0	0
本法附則第11条の4	不動産取得税	0	0	0	0
本法附則第12条	不動産取得税	72	1,840,590	10	548,000
県税条例第223条	産業廃棄物処分場税	0	0	10	548,000
合 計		82	3,950,749	12	647,600

(2) 徴収猶予の特例の処理状況

適 用 法 令	税 目	前年度繰越		徴 収 猶 予	
		A		B	
		件数	税 額	件数	税 額
改正法附則第59条	法人県民税	0	0	0	0
	法人事業税	0	0	0	0
	個人事業税	0	0	0	0
	不動産取得税	0	0	0	0
	自動車税	0	0	0	0
	特別法人事業税	0	0	0	0
合 計		0	0	0	0

※特別法人事業税には、地方法人特別税を含む。

13 換価猶予に関する調

適用法令	税 目	換価猶予額 A		換価猶予取消額B		収納済額 C		未納額A-B-C	
		件数	税 額	件数	税 額	件数	税 額	件数	税 額
法第15条の5 第1項第1号	個人事業税	2	114,300	0	0	0	0	2	114,300
	法人県民税	5	154,900	0	0	5	154,900	0	0
	法人事業税	8	518,013	0	0	4	368,513	4	149,500
	不動産取得税	0	0	0	0	0	0	0	0
	自動車税	0	0	0	0	0	0	0	0
	特別法人事業税	8	223,487	0	0	4	158,987	4	64,500
	重加算金	0	0	0	0	0	0	0	0
	不申告加算金	0	0	0	0	0	0	0	0
同条 第1項第2号	法人県民税	1	1,256,650	0	0	0	691,350	1	565,300
	法人事業税	2	13,575,600	0	0	0	170,731	2	13,404,869
	不動産取得税	0	0	0	0	0	0	0	0
	特別法人事業税	2	5,022,900	0	0	0	63,169	2	4,959,731
	重加算金	0	0	0	0	0	0	0	0
	不申告加算金	0	0	0	0	0	0	0	0
同条第2項	個人事業税	0	0	0	0	0	0	0	0
法第15条の6 第1項	不動産取得税	0	0	0	0	0	0	0	0
同条第3項	個人事業税	0	0	0	0	0	0	0	0
同条第3項								0	0
合 計		28	20,865,850	0	0	13	1,607,650	15	19,258,200

※特別法人事業税には地方法人特別税を含む。

14 口座振替等利用状況調

区分 税目	制度別	依頼者数	利用件(台)数		課税件(台)数		利用 率
			A	B	B	A/B	
個人事業税	口座振替	1,215	432			14.2	
	振替納付委託	0	0			0.0	
	合 計	1,215	432	3,048	14.2		
自動車税	口座振替	26,069	13,235			16.8	
	振替納付委託	0	0			0.0	
	合 計	26,069	13,235	78,868	16.8		

15 滞納処分の執行停止状況調（個人県民税を除く）

区分 税目	法第15条の7第1項 第1号該当		同項第2号該当		同項3号該当		計	
	件数	税 額	件数	税 額	件数	税 額	件数	税 額
法人県民税							0	0
法人事業税	2	327,400					2	327,400
個人事業税	2	700,800					2	700,800
不動産取得税			1	38,900			1	38,900
自動車税（種別割）	36	1,268,772	15	448,600	1	11,700	52	1,729,072
特別地方消費税							0	0
軽油引取税							0	0
合 計	40	2,296,972	16	487,500	1	11,700	57	2,796,172