

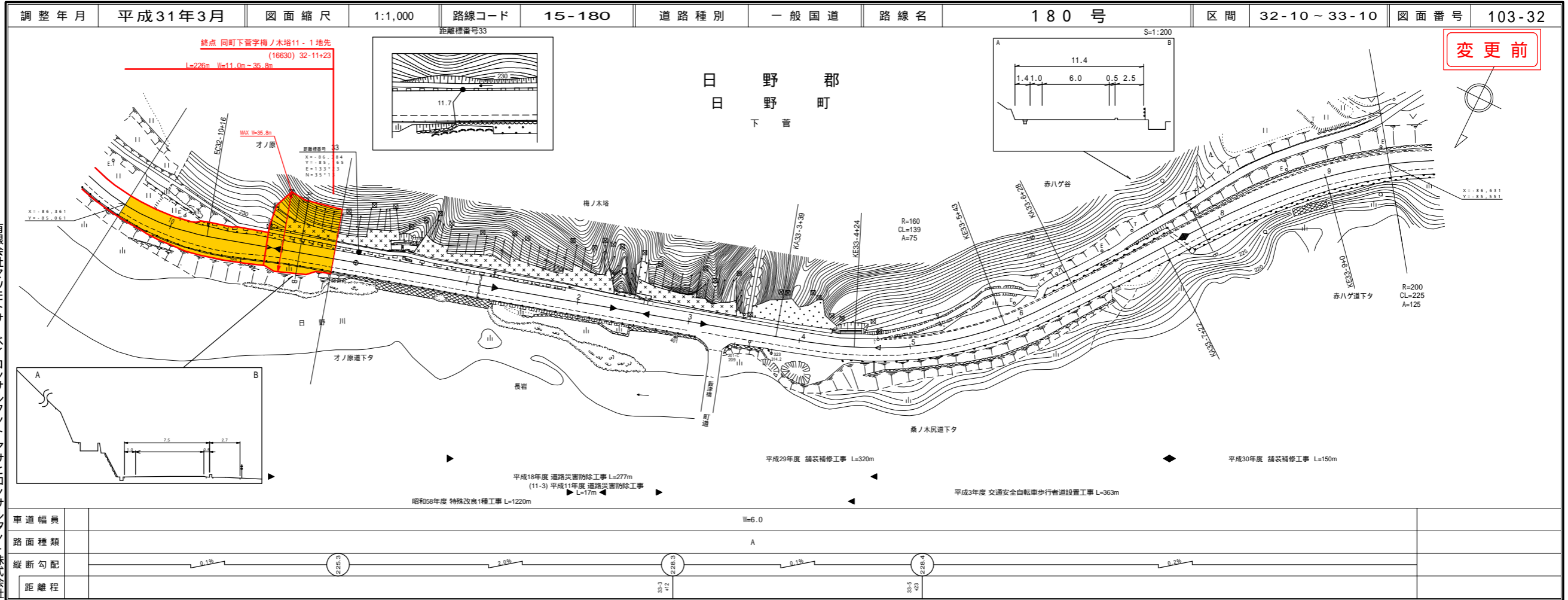


道路台帳付図

鳥取県

路線コード  
15-180  
路線名  
一般国道 180号

① 2/2  
変更位置  
日野郡日野町下菅  
変更理由  
道路改良工事 L=218m

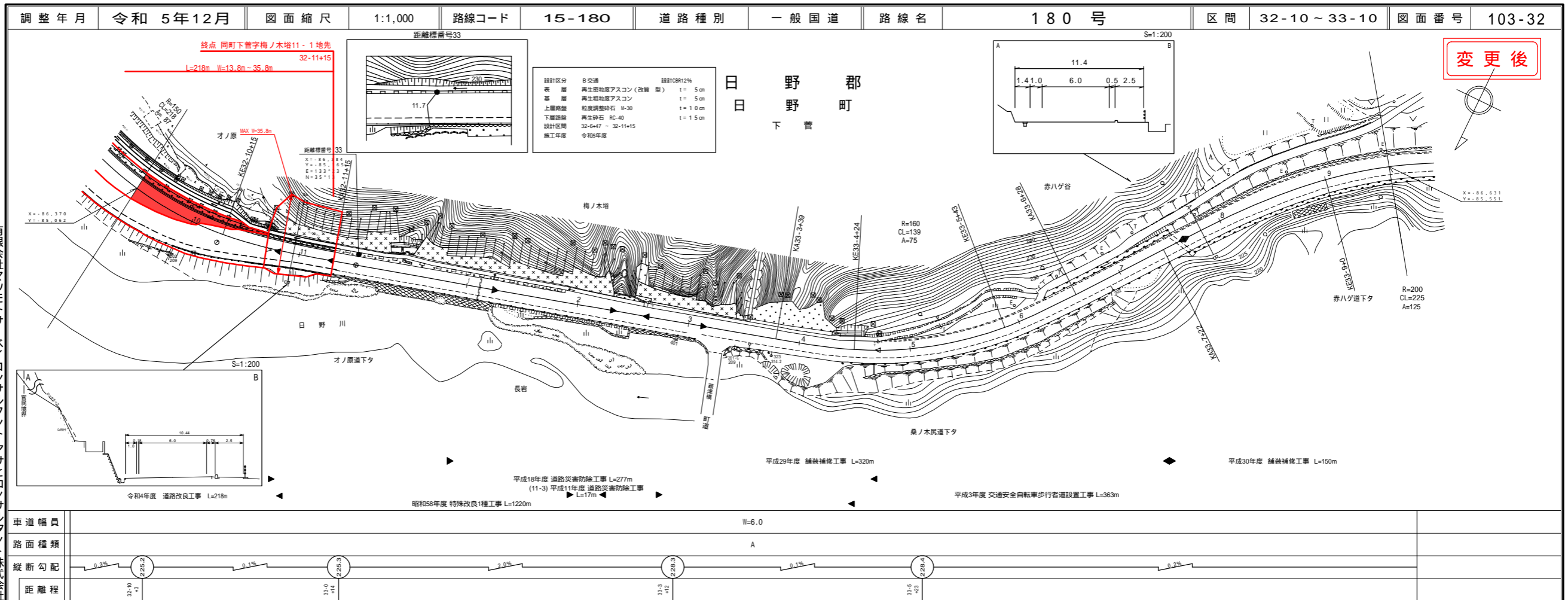


有限会社マツモトサイバークンサルタント  
株式会社アサヒコンサルタント  
株式会社アイズミコンサルタント  
株式会社シズワ技研コンサルタント

変更前

道路台帳付図

鳥取県



有限会社マツモトサイバークンサルタント  
株式会社アサヒコンサルタント  
株式会社アイズミコンサルタント  
株式会社シズワ技研コンサルタント

変更後

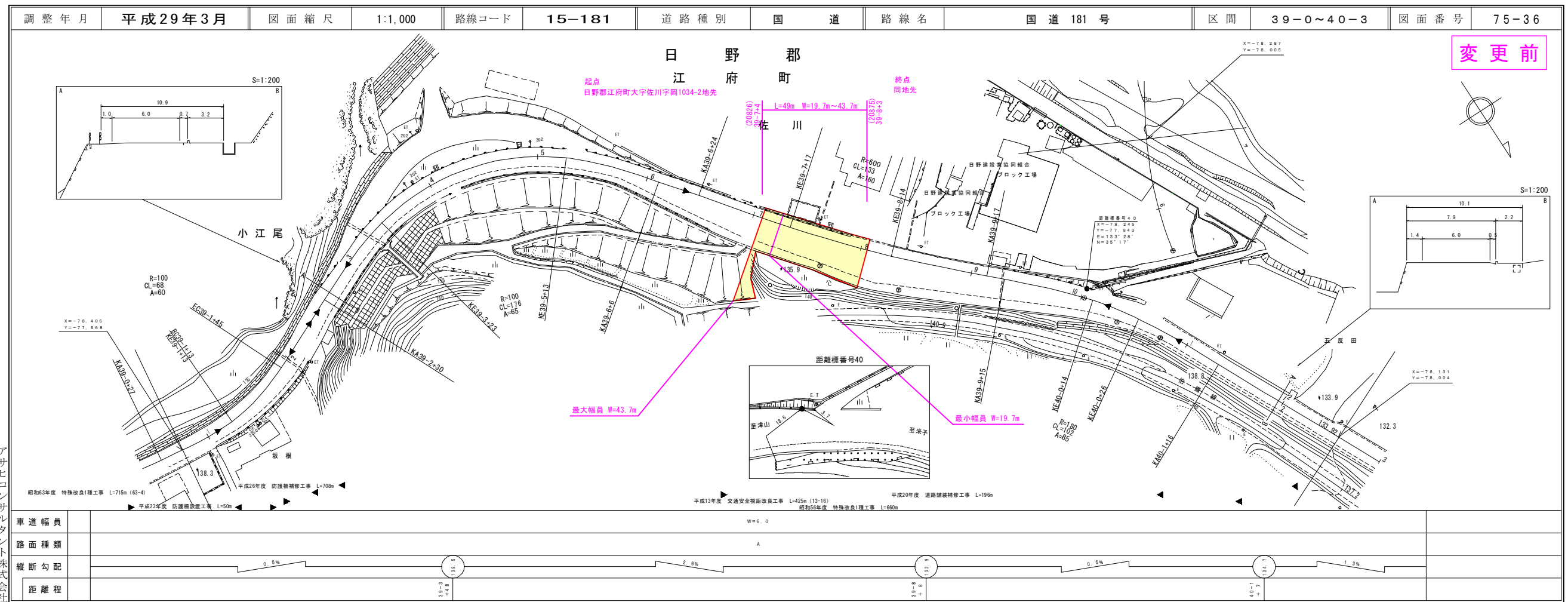
設計区分	B交通	設計CBR12%
表層	再生粗粒度アスコン(改良型)	t=5cm
基層	再生粗粒度アスコン	t=5cm
上層路盤	粒度調整砕石 M-30	t=10cm
下層路盤	再生砕石 RC-40	t=15cm
設計区間	32+647 ~ 32+11+15	
施工年度	令和5年度	

15-181  
181号

区域変更

# 道路台帳付図

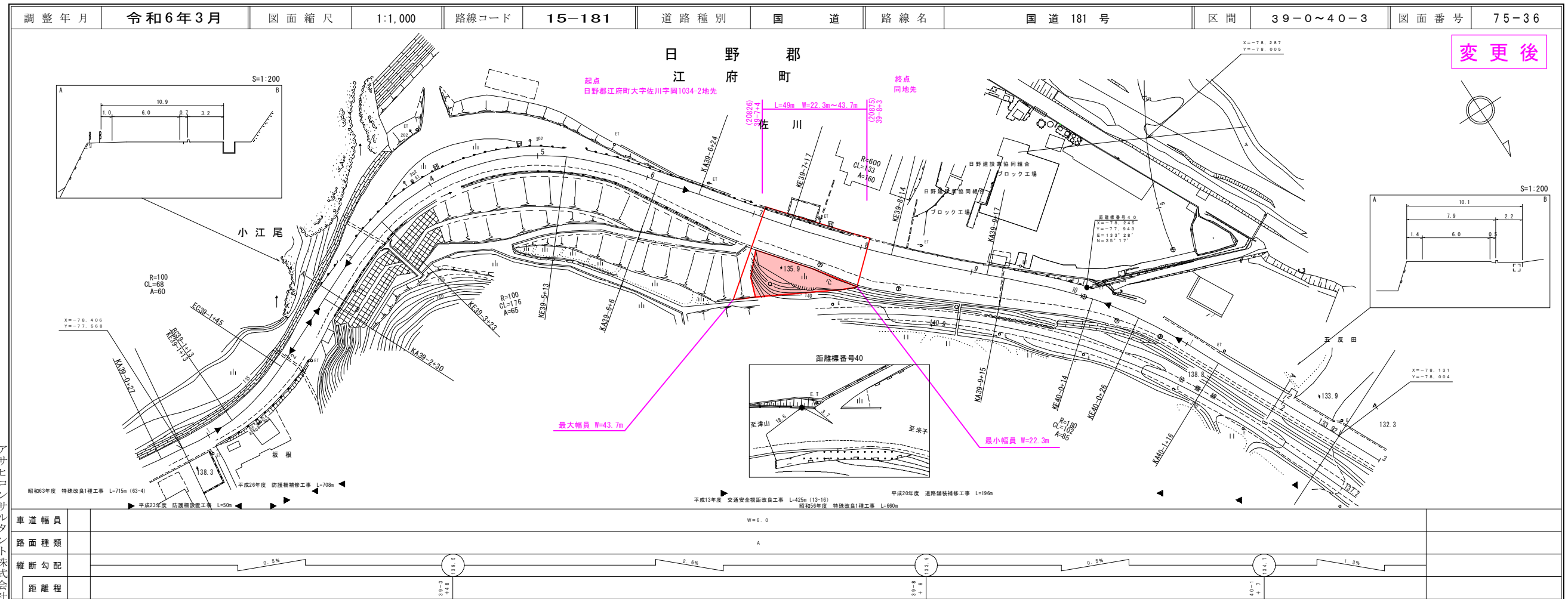
鳥取県



アサヒコンサルタント株式会社

# 道路台帳付図

鳥取県



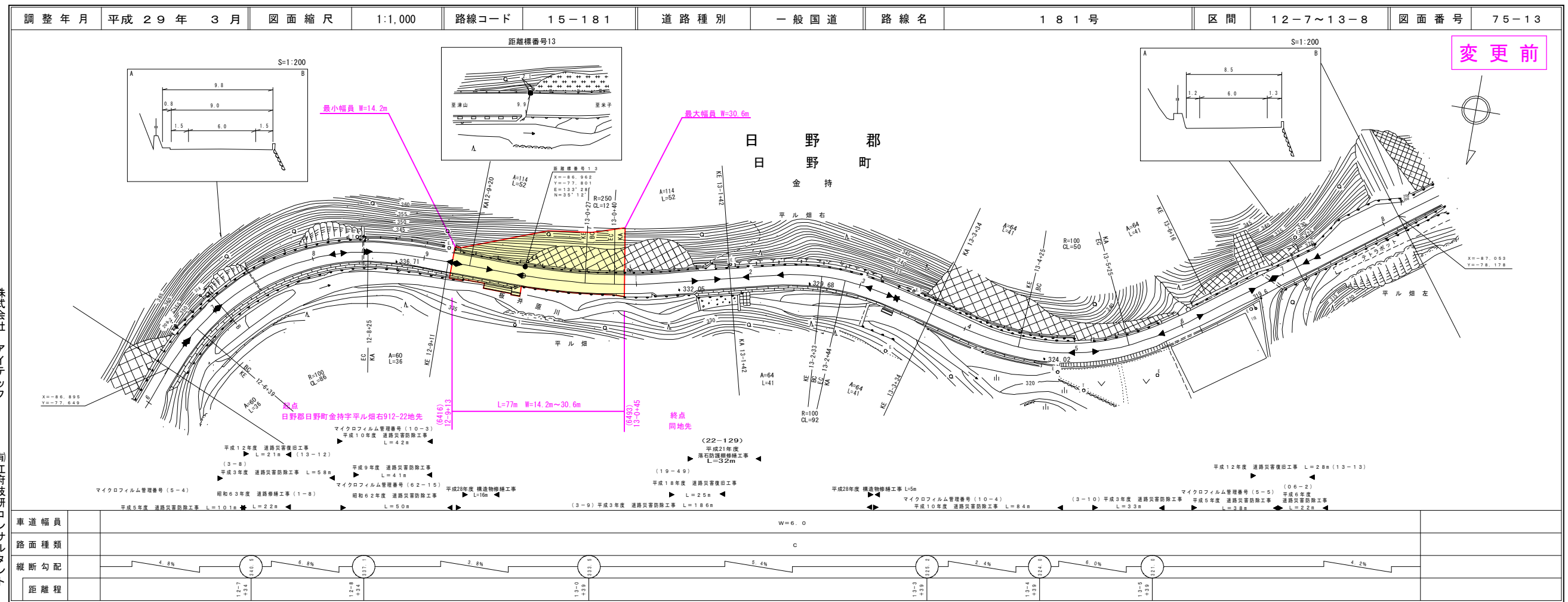
有限会社マツモトサー

15-181  
181号

区域変更

道路台帳付図

鳥取県

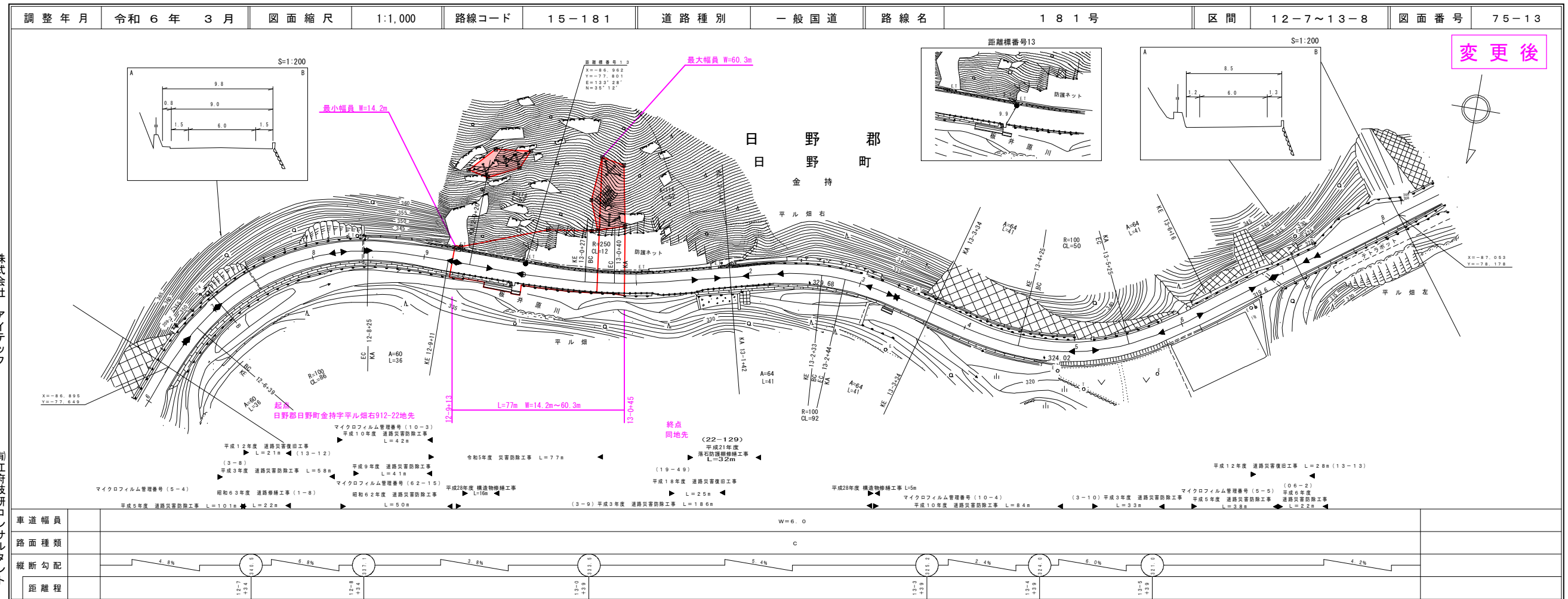


株式会社 アイテック  
シンワ技研コンサルtant  
株式会社 アイテック  
シンワ技研コンサルtant  
株式会社 アイテック  
シンワ技研コンサルtant  
株式会社 アイテック  
シンワ技研コンサルtant

変更前

道路台帳付図

鳥取県

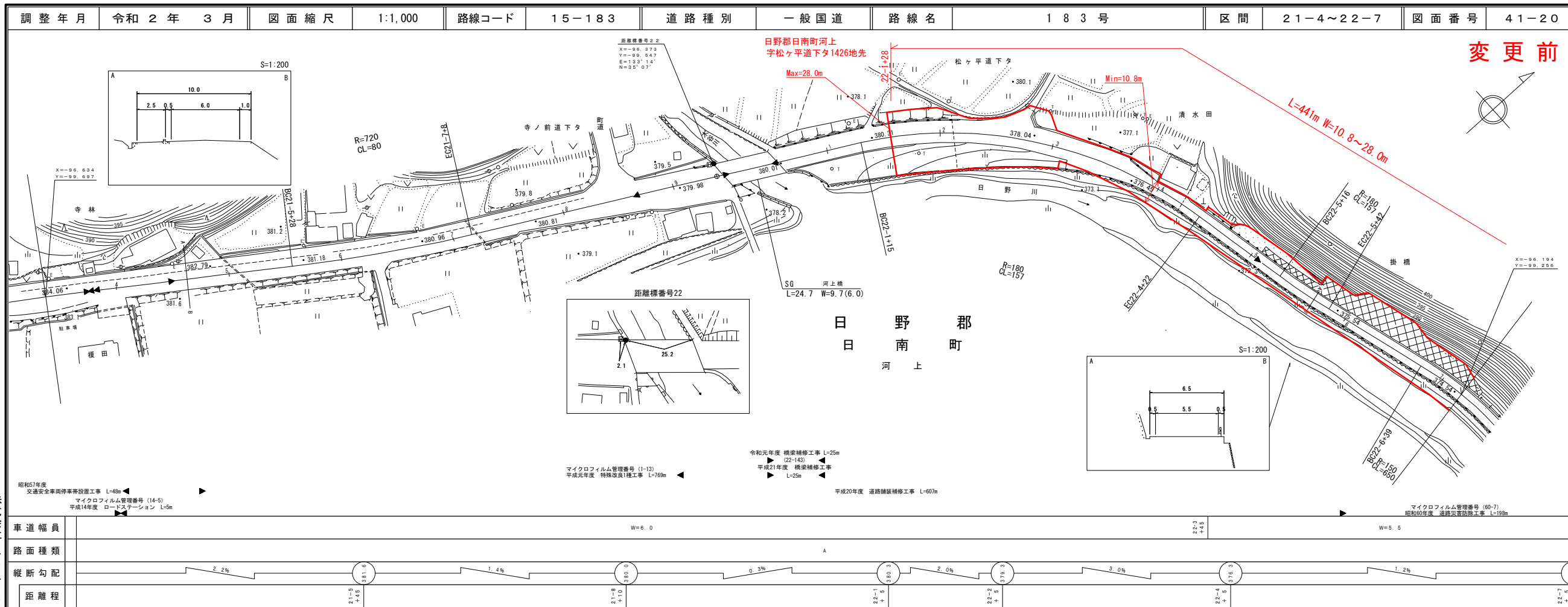


株式会社 アイテック  
シンワ技研コンサルtant  
株式会社 アイテック  
シンワ技研コンサルtant  
株式会社 アイテック  
シンワ技研コンサルtant  
株式会社 アイテック  
シンワ技研コンサルtant

変更後

道 路 台 帳 平 面 図

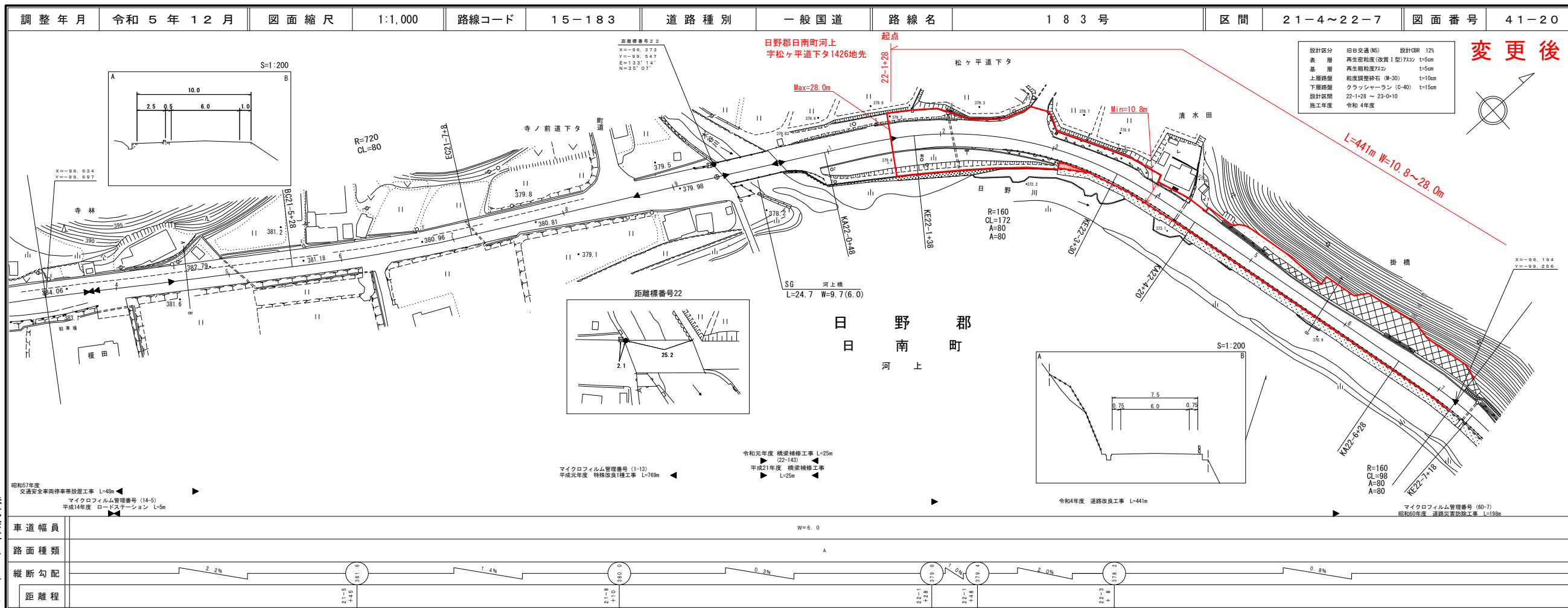
鳥 取 県



株式会社ヨナコ技研コンサルタント  
株式会社  
アイテック

道 路 台 帳 付 図

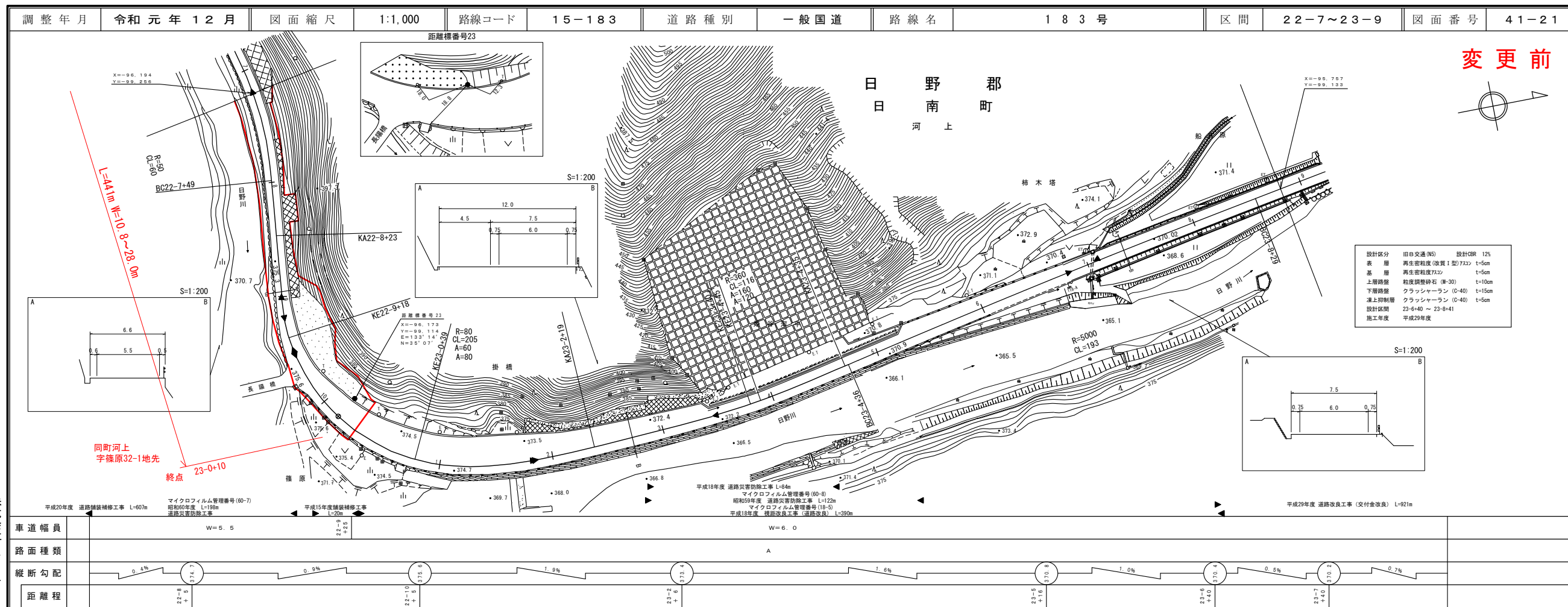
鳥 取 県



株式会社ヨナコ技研コンサルタント  
株式会社  
アイテック  
ミット

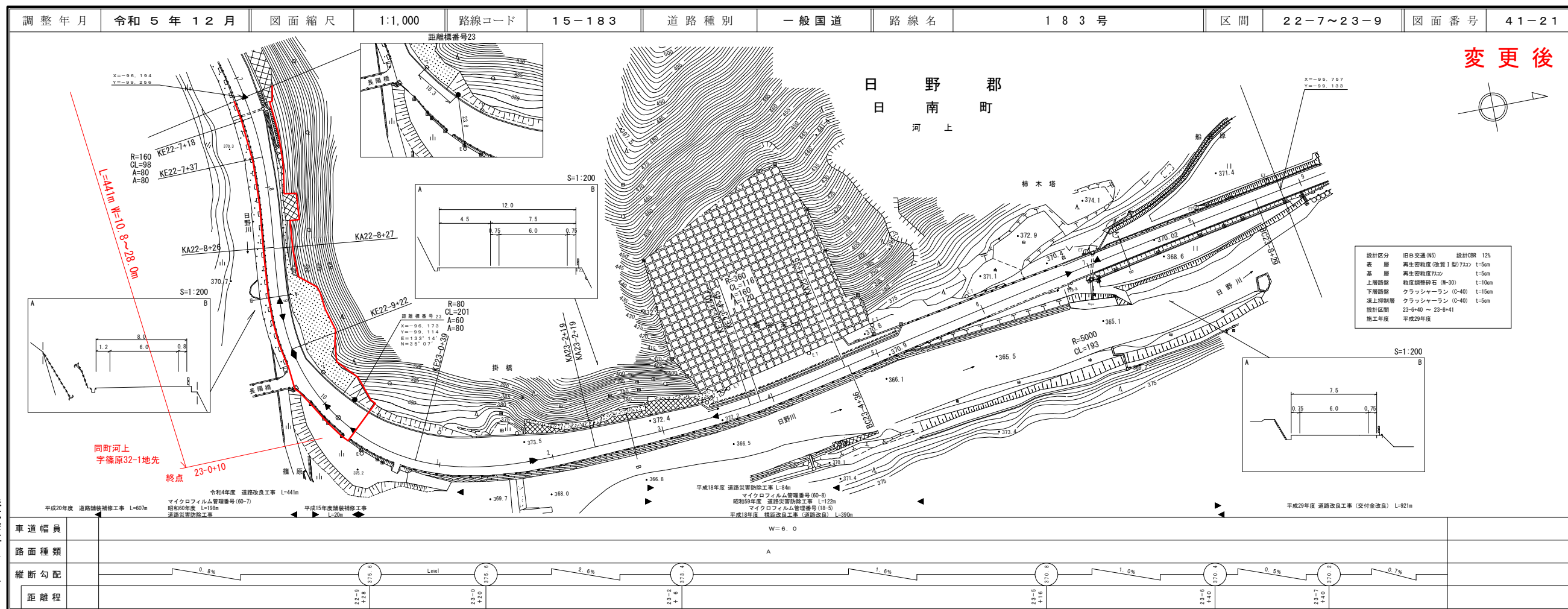
道路台帳付図

鳥取県



道路台帳付図

鳥取県

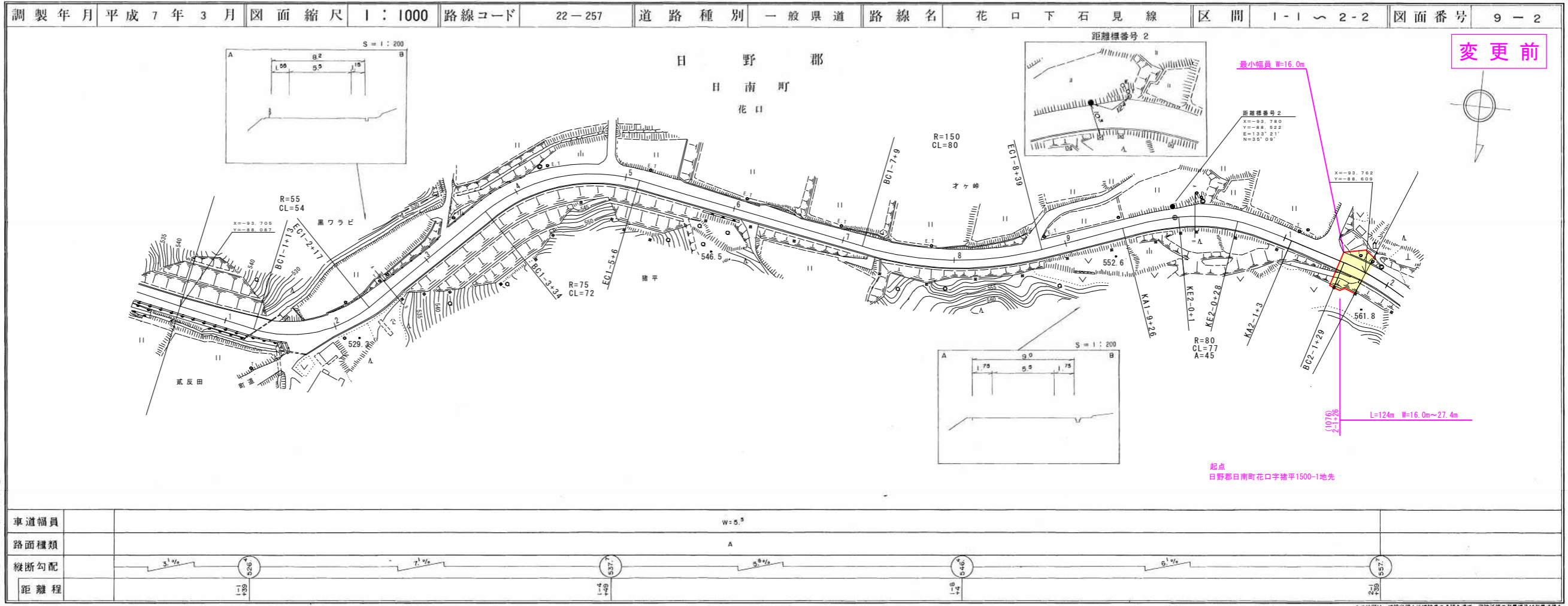


22-257  
花口下石見線

区域変更

道路台帳平面図

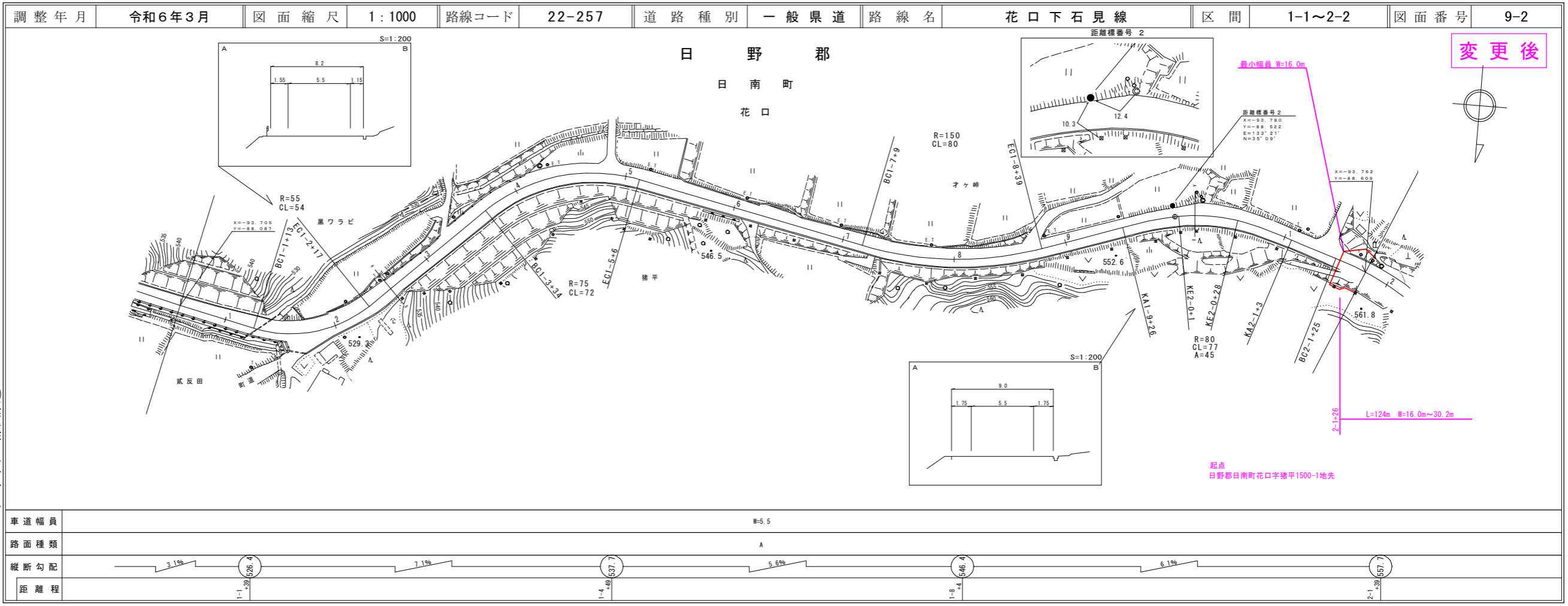
鳥取県



変更前

道路台帳付図

鳥取県



変更後

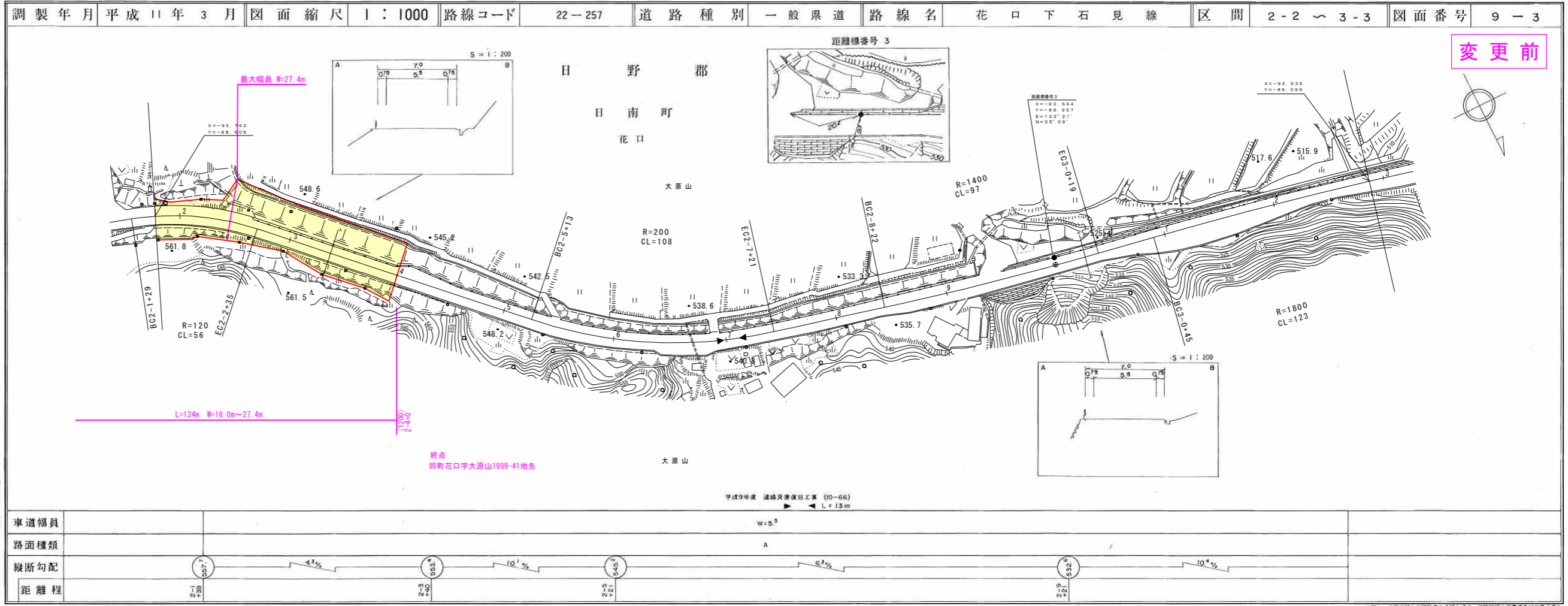
(株) 南江府技研コンサルタント

22-257  
花口下石見線

区域変更

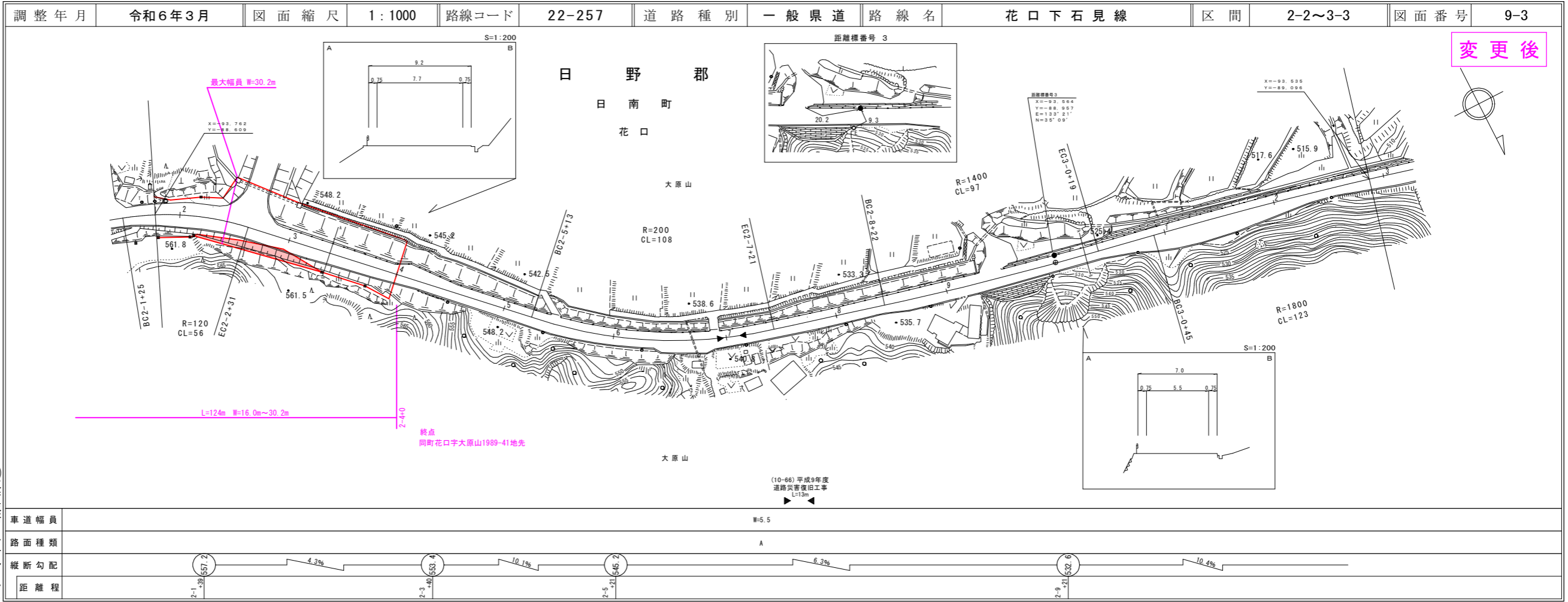
道 路 台 帳 平 面 図

鳥 取 県



道 路 台 帳 付 図

鳥 取 県



(株) 有限会社 マツモト サイバーハイコンサルタント

(株) 有限会社 マツモト サイバーハイコンサルタント

この地図は、建設省国土院院長の承認を得て、河野清家の測量簿及び測量図を  
使用して作成したものである。 (建設省) 昭55、中込第17号