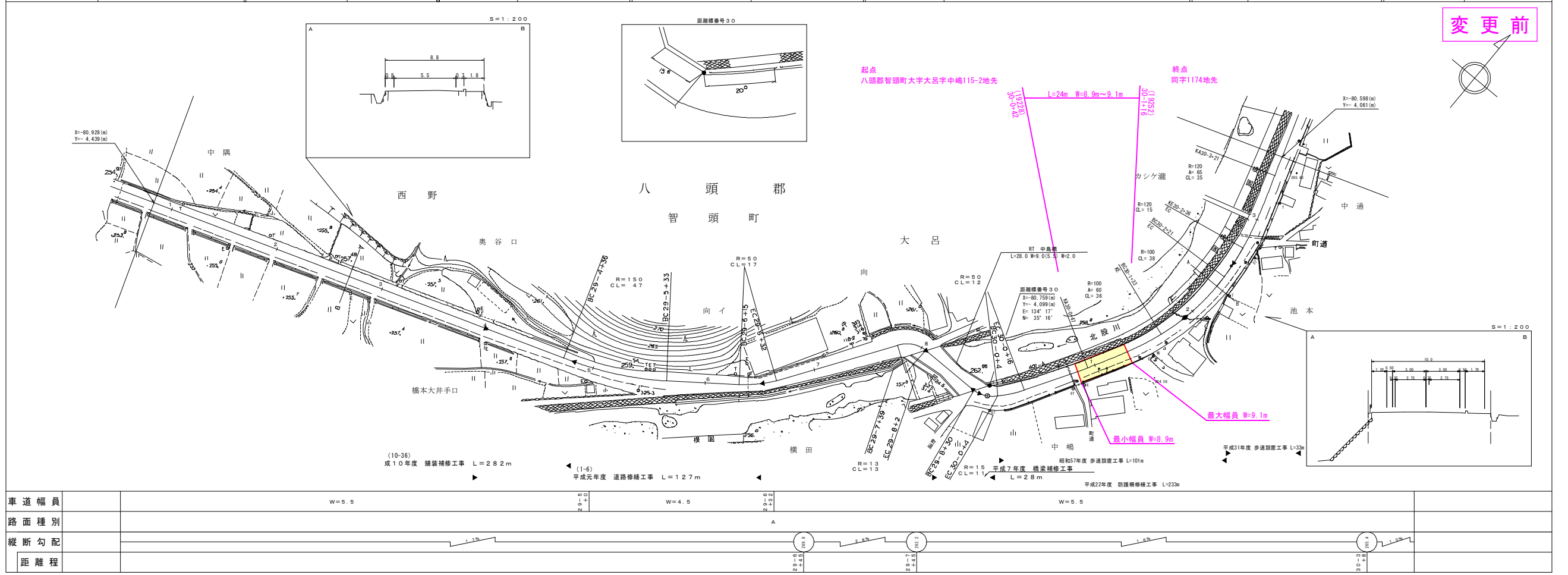


区域変更

道 路 台 帳 付 図

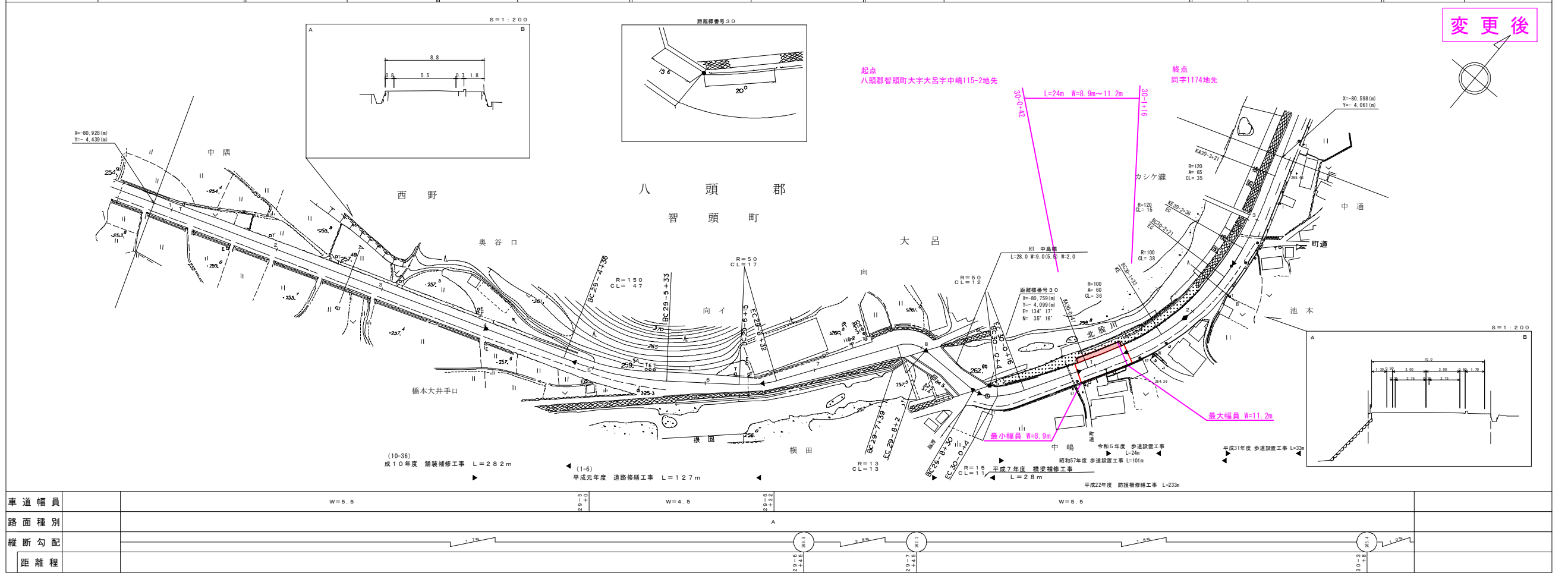
調整年月	令和元年11月	図面縮尺	1:1000	路線コード	21-6	道路種別	主要地方道	路線名	津山智頭八東線	区間	29-1~30-3	図面番号	65-27
------	---------	------	--------	-------	------	------	-------	-----	---------	----	-----------	------	-------



変更前

道 路 台 帳 付 図

調整年月	令和6年3月	図面縮尺	1:1000	路線コード	21-6	道路種別	主要地方道	路線名	津山智頭八東線	区間	29-1~30-3	図面番号	65-27
------	--------	------	--------	-------	------	------	-------	-----	---------	----	-----------	------	-------



変更後

アサヒコンサルタント株式会社

有限会社マツモトサーベイコンサルタント
アサヒコンサルタント株式会社

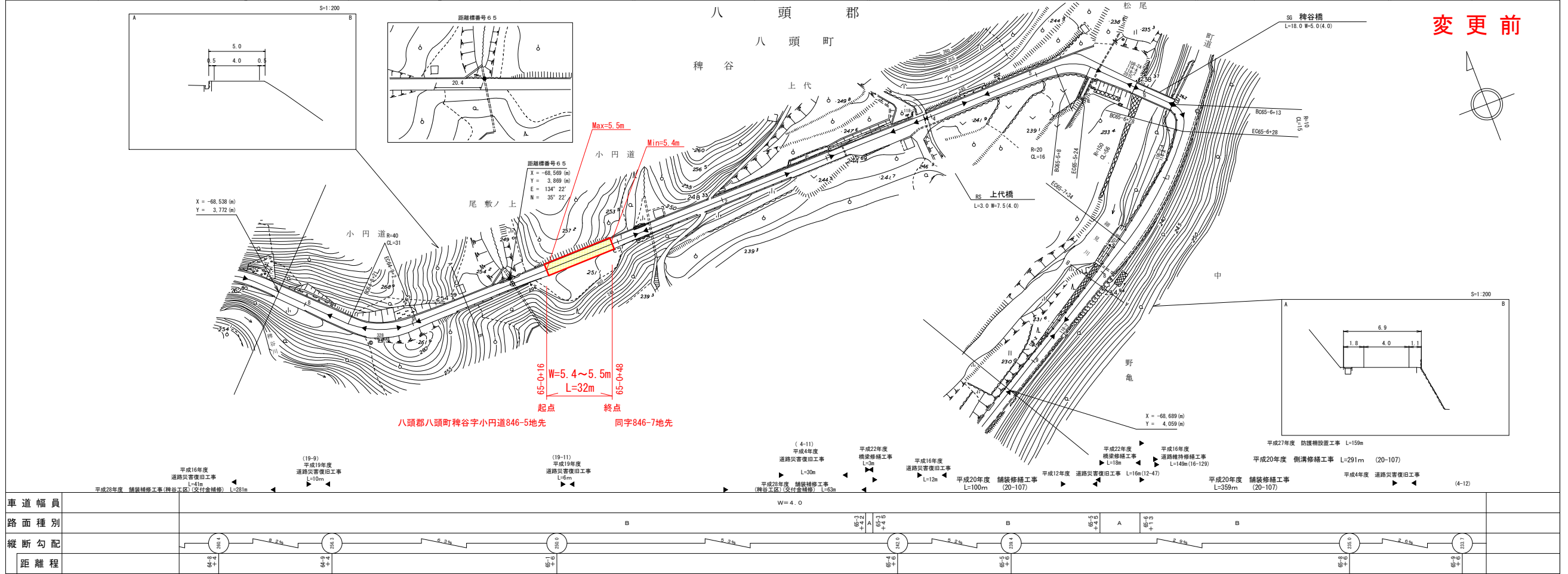
この図面は、建設現場土地測量の成果を基に、測量所長の測量結果及び測量成果を
使用して製図したものである。(測量番号) 昭55 中法第44号

この図面は、建設現場土地測量の成果を基に、測量所長の測量結果及び測量成果を
使用して製図したものである。(測量番号) 昭55 中法第44号

道路台帳付図

鳥取県

調整年月	平成29年3月	図面縮尺	1:1000	路線コード	21-37	道路種別	主要地方道	路線名	岩美八東線	区間	64-8~65-9	図面番号	73-68
------	---------	------	--------	-------	-------	------	-------	-----	-------	----	-----------	------	-------

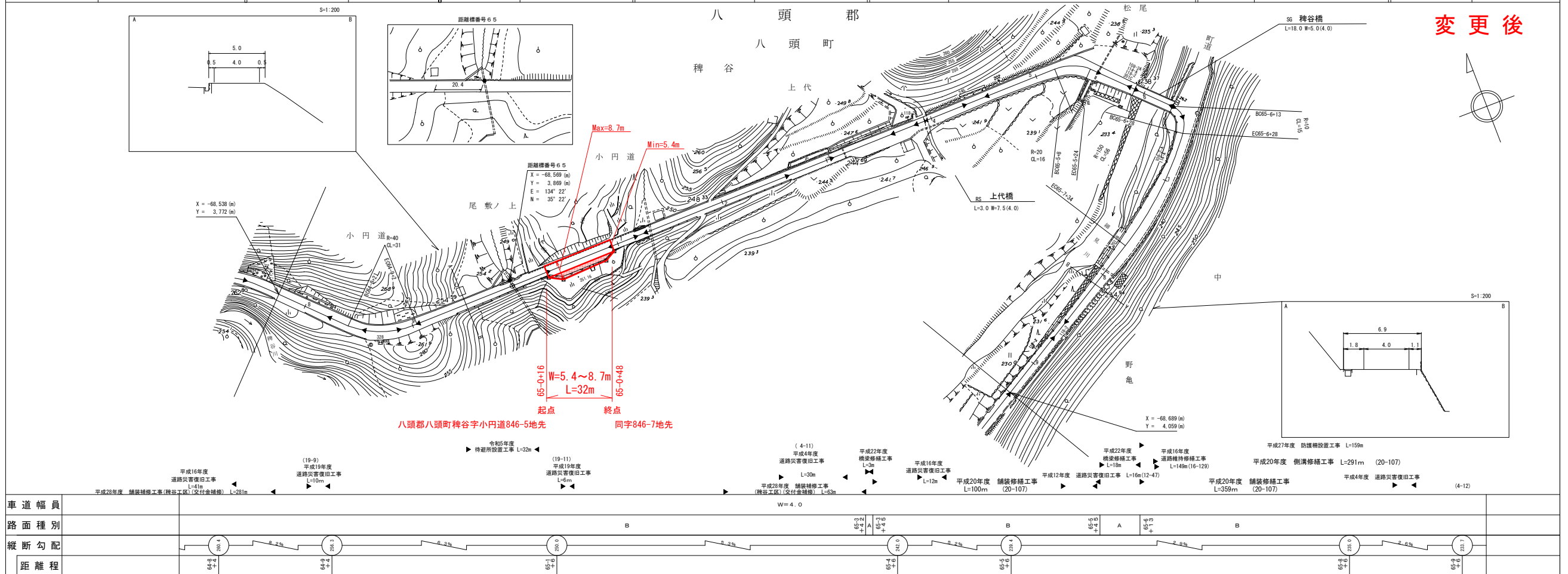


有限会社サン技術コンサルタント

道路台帳付図

鳥取県

調整年月	令和6年3月	図面縮尺	1:1000	路線コード	21-37	道路種別	主要地方道	路線名	岩美八東線	区間	64-8~65-9	図面番号	73-68
------	--------	------	--------	-------	-------	------	-------	-----	-------	----	-----------	------	-------



有限会社サン技術コンサルタント

この地図は、建設省国土院院長の承認を経て、同院所管の測量図及び測量成果を
使用して図製したものである。(承認番号) 昭65、中出第4.4号

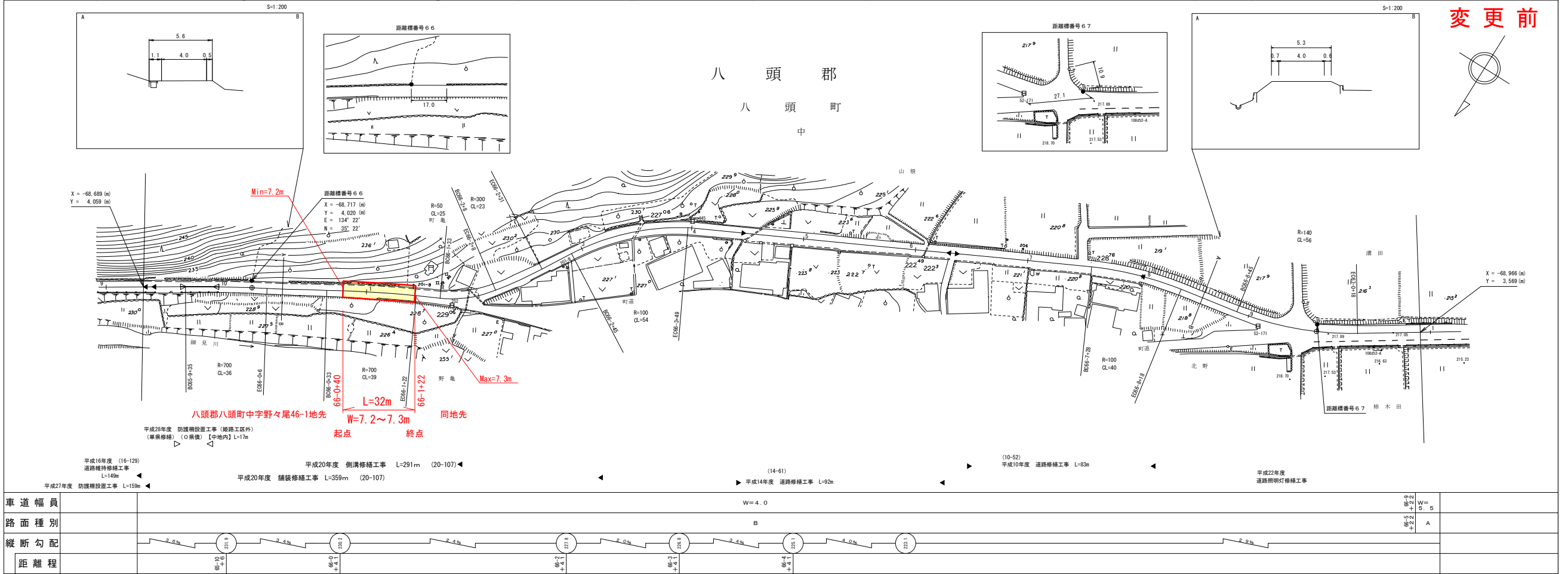
この地図は、建設省国土院院長の承認を経て、同院所管の測量図及び測量成果を
使用して図製したものである。(承認番号) 昭65、中出第4.4号

道路台帳付図

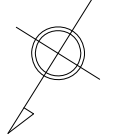
鳥取県

調整年月	平成29年3月	図面縮尺	1:1000	路線コード	21-37	道路種別	主要地方道	路線名	岩美八東線	区間	65-10~66-9	図面番号	73-69
------	---------	------	--------	-------	-------	------	-------	-----	-------	----	------------	------	-------

有限会社サン技術コンサルタント



変更前



車道幅員		W=4.0											
路面種別													
縦断勾配													
距離程													

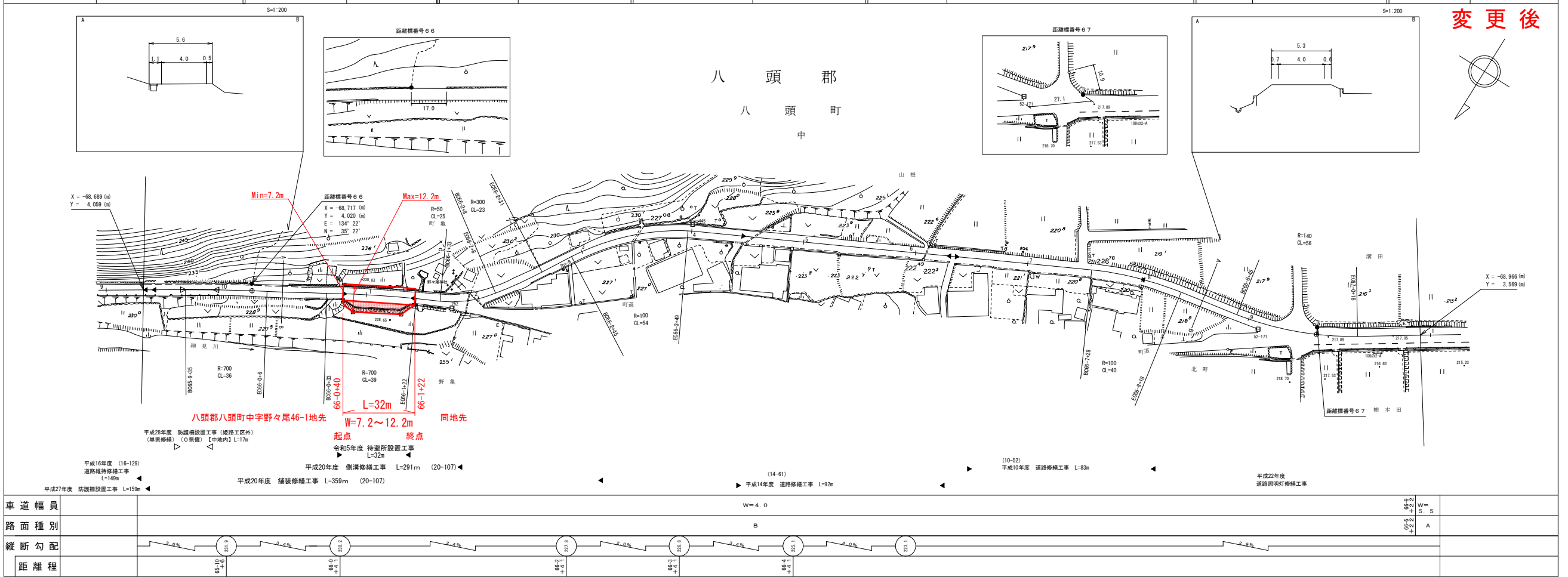
この地図は、建設省国土院院長の承認を得て、同院所管の測量図及び測量成果を
使用して製図したものである。(承認番号) 昭55-申出第44号

道路台帳付図

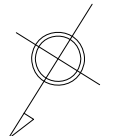
鳥取県

調整年月	令和6年3月	図面縮尺	1:1000	路線コード	21-37	道路種別	主要地方道	路線名	岩美八東線	区間	65-10~67-0	図面番号	73-69
------	--------	------	--------	-------	-------	------	-------	-----	-------	----	------------	------	-------

有限会社サン技術コンサルタント



変更後



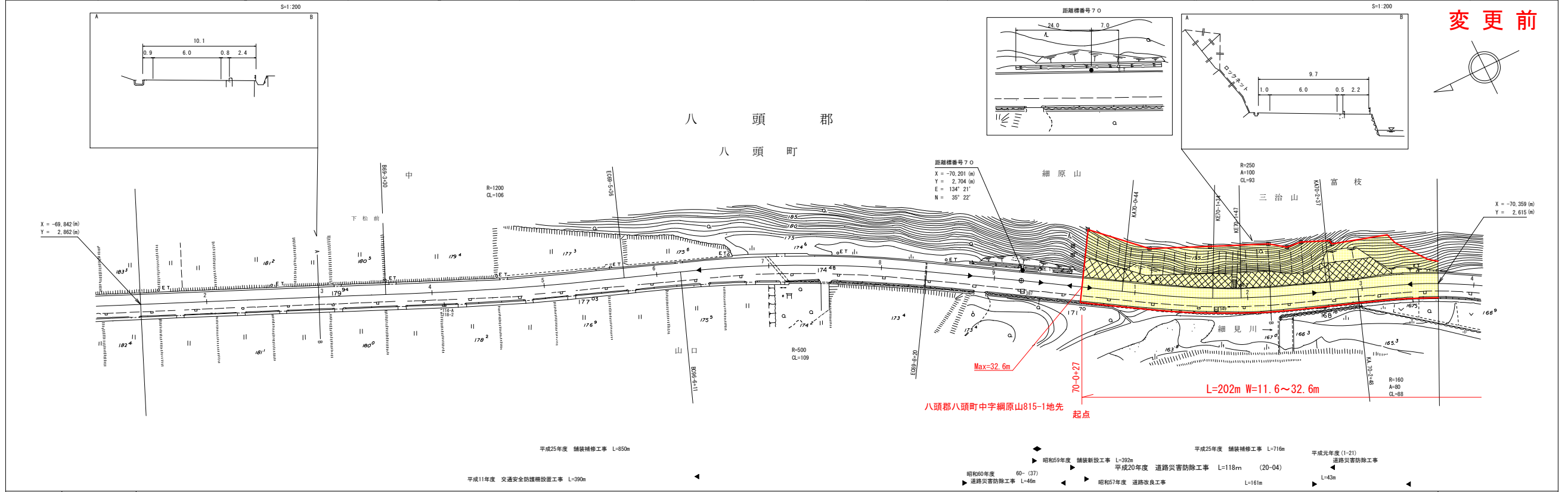
車道幅員		W=4.0											
路面種別													
縦断勾配													
距離程													

この地図は、建設省国土院院長の承認を得て、同院所管の測量図及び測量成果を
使用して製図したものである。(承認番号) 昭55-申出第44号

道 路 台 帳 付 図

鳥 取 県

調整年月	平成 26 年 3 月	図面縮尺	1 : 1000	路線コード	21-37	道路種別	主要地方道	路線名	岩美八東線	区間	69-2~70-3	図面番号	73-72
------	-------------	------	----------	-------	-------	------	-------	-----	-------	----	-----------	------	-------



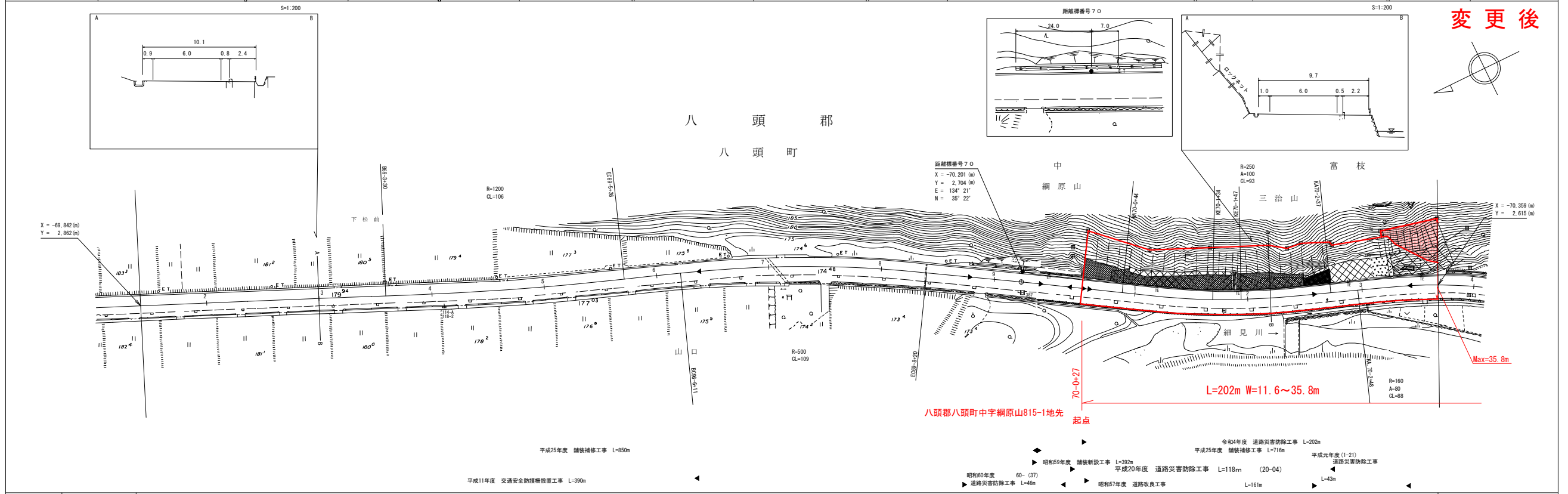
アサヒコンサルタント株式会社

車道幅員	路面種別	縦断勾配	距離程

道 路 台 帳 付 図

鳥 取 県

調整年月	令和 6 年 3 月	図面縮尺	1 : 1000	路線コード	21-37	道路種別	主要地方道	路線名	岩美八東線	区間	69-2~70-3	図面番号	73-72
------	------------	------	----------	-------	-------	------	-------	-----	-------	----	-----------	------	-------



アサヒコンサルタント株式会社

車道幅員	路面種別	縦断勾配	距離程

この地図は、建設省国土院の承認を得て、同院所管の測量図及び測量成果を
使用して製図したものである。(承認番号) 昭60-中出第44号

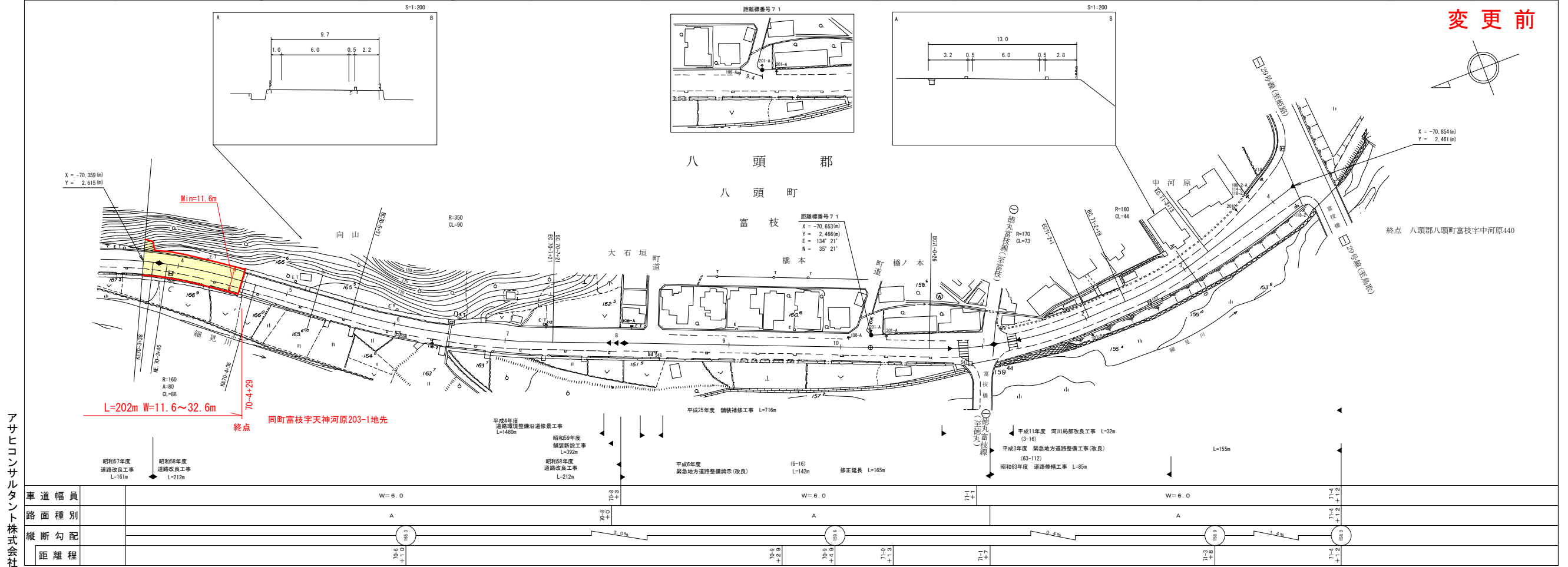
この地図は、建設省国土院の承認を得て、同院所管の測量図及び測量成果を
使用して製図したものである。(承認番号) 昭60-中出第44号

道路台帳付図

鳥取県

調整年月	平成 26 年 3 月	図面縮尺	1 : 1000	路線コード	21-37	道路種別	主要地方道	路線名	岩美八東線	区間	70-4~71-4	図面番号	73-73
------	-------------	------	----------	-------	-------	------	-------	-----	-------	----	-----------	------	-------

変更前



アサヒコンサルタント株式会社

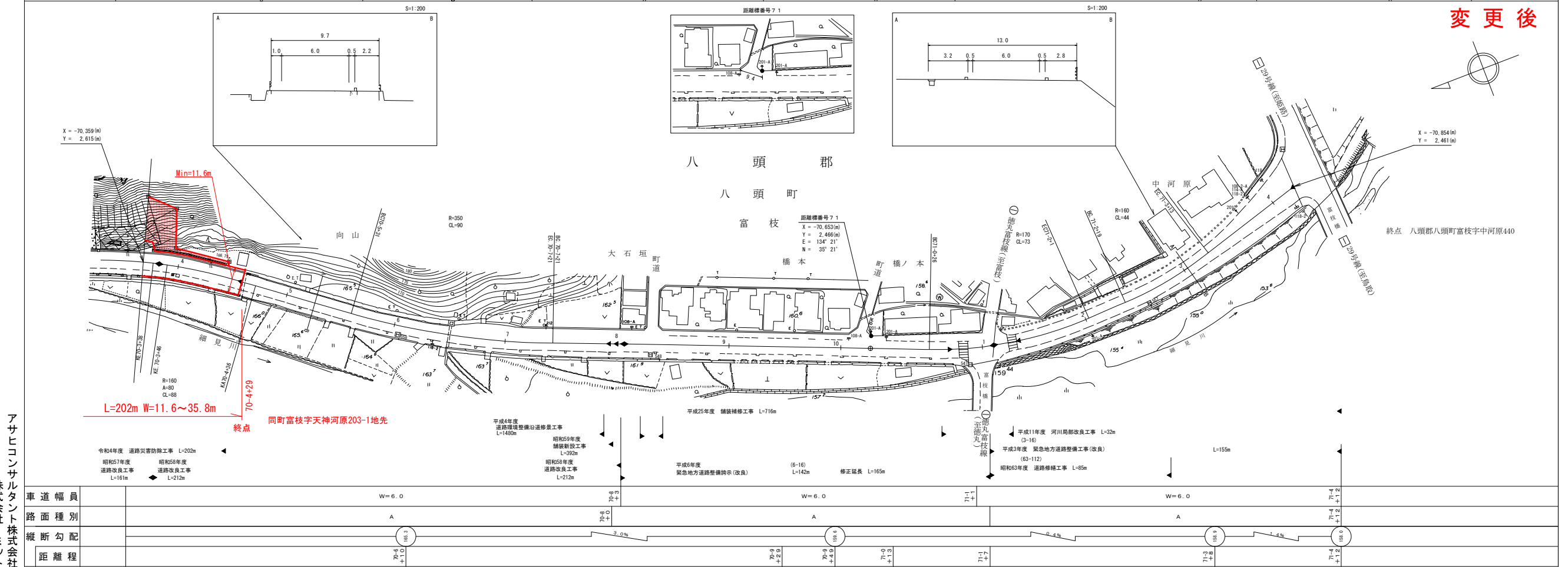
この地図は、建設省国土院院長の承認を得て、同院所管の測量図及び測量成果を
使用して図製したものである。(承認番号) 昭65-中出第4.4号

道路台帳付図

鳥取県

調整年月	令和 6 年 3 月	図面縮尺	1 : 1000	路線コード	21-37	道路種別	主要地方道	路線名	岩美八東線	区間	70-4~71-4	図面番号	73-73
------	------------	------	----------	-------	-------	------	-------	-----	-------	----	-----------	------	-------

変更後



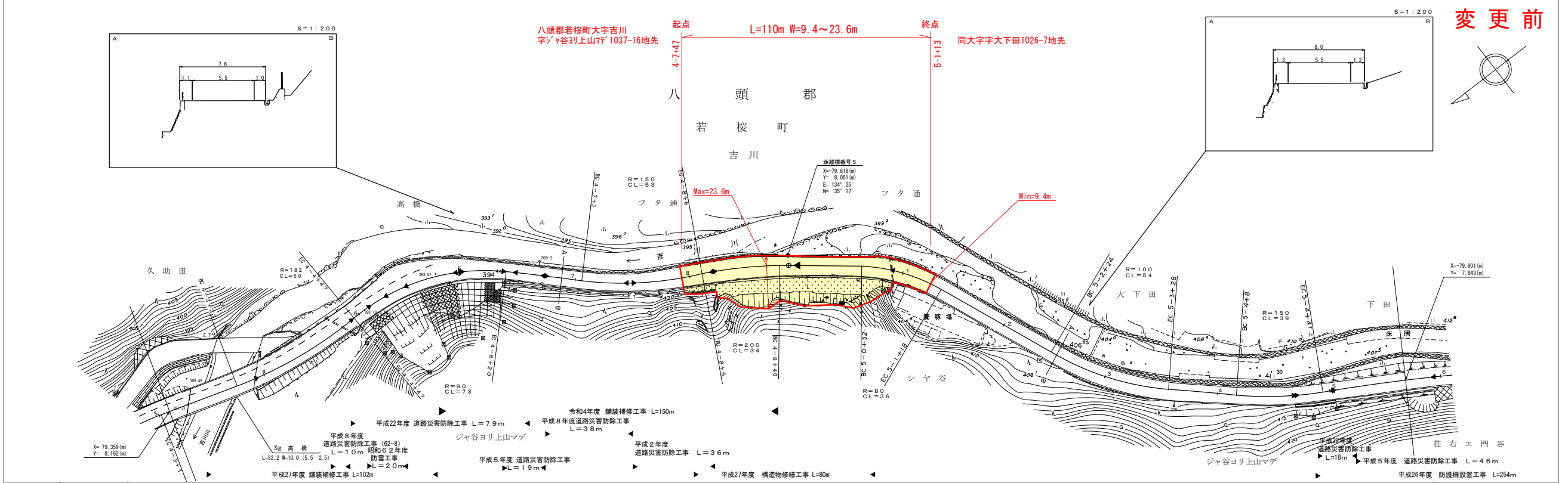
アサヒコンサルタント株式会社

この地図は、建設省国土院院長の承認を得て、同院所管の測量図及び測量成果を
使用して図製したものである。(承認番号) 昭65-中出第4.4号

道 路 台 帳 付 図

鳥 取 県

調整年月	令和 5 年 3 月	図面縮尺	1 : 1000	路線コード	2 1 - 7 2	道路種別	主要地方道	路線名	若 桜 下 三 河 線	区間	4 - 4 ~ 5 - 5	図面番号	1 7 - 5
------	------------	------	----------	-------	-----------	------	-------	-----	-------------	----	---------------	------	---------



車道幅員													
路面種別													
縦断勾配													
距離程													

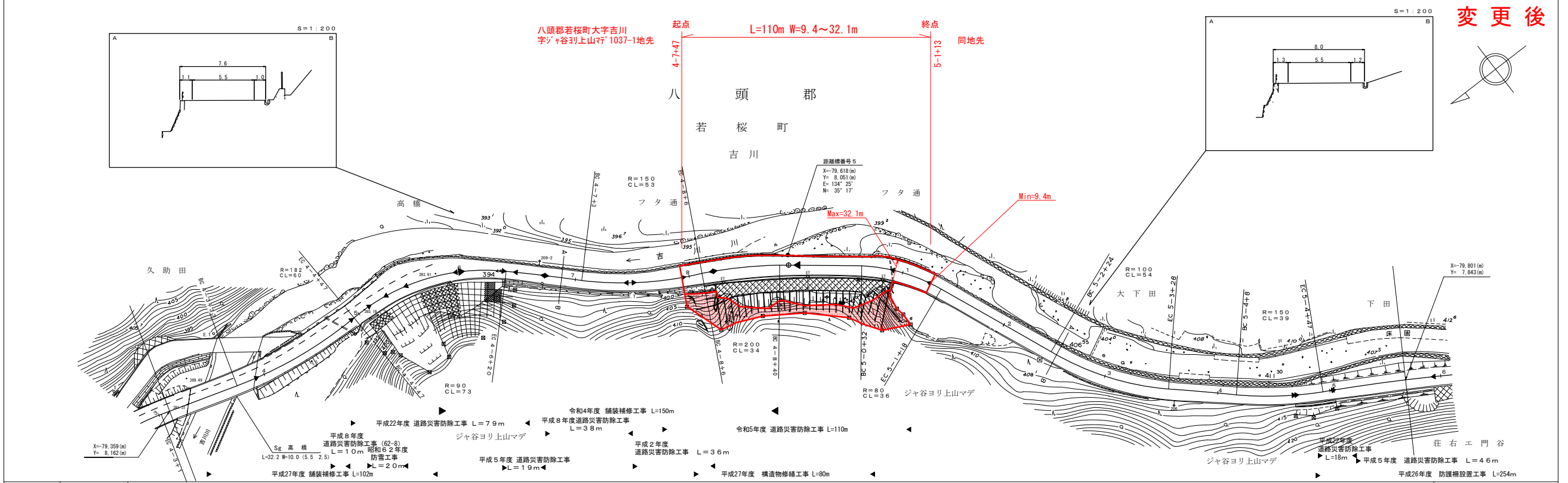
有限会社 マットソーベイコンサルタント株式会社
 アサヒコンサルタルト株式会社

この地図は、建設省国土院院長の承認を得て、同院所管の測量簿及び測量成果を
使用して図化したものである。(測量番号) 昭55 中出第4.4号

道 路 台 帳 付 図

鳥 取 県

調整年月	令和 6 年 3 月	図面縮尺	1 : 1000	路線コード	2 1 - 7 2	道路種別	主要地方道	路線名	若 桜 下 三 河 線	区間	4 - 4 ~ 5 - 5	図面番号	1 7 - 5
------	------------	------	----------	-------	-----------	------	-------	-----	-------------	----	---------------	------	---------



車道幅員													
路面種別													
縦断勾配													
距離程													

有限会社 マットソーベイコンサルタント株式会社
 アサヒコンサルタルト株式会社

この地図は、建設省国土院院長の承認を得て、同院所管の測量簿及び測量成果を
使用して図化したものである。(測量番号) 昭55 中出第4.4号