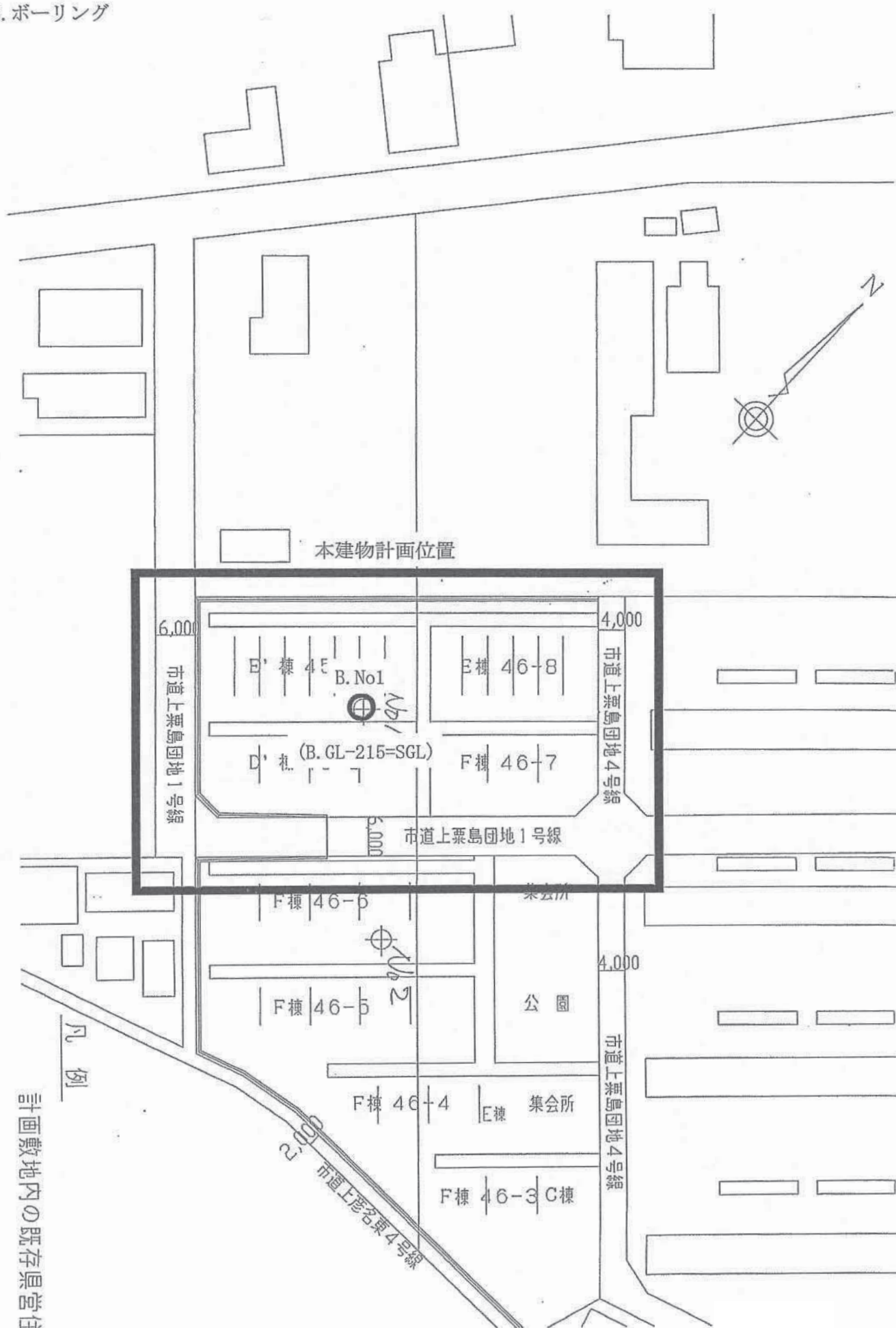


今回敷地の隣地ボーリングデータ (参考)

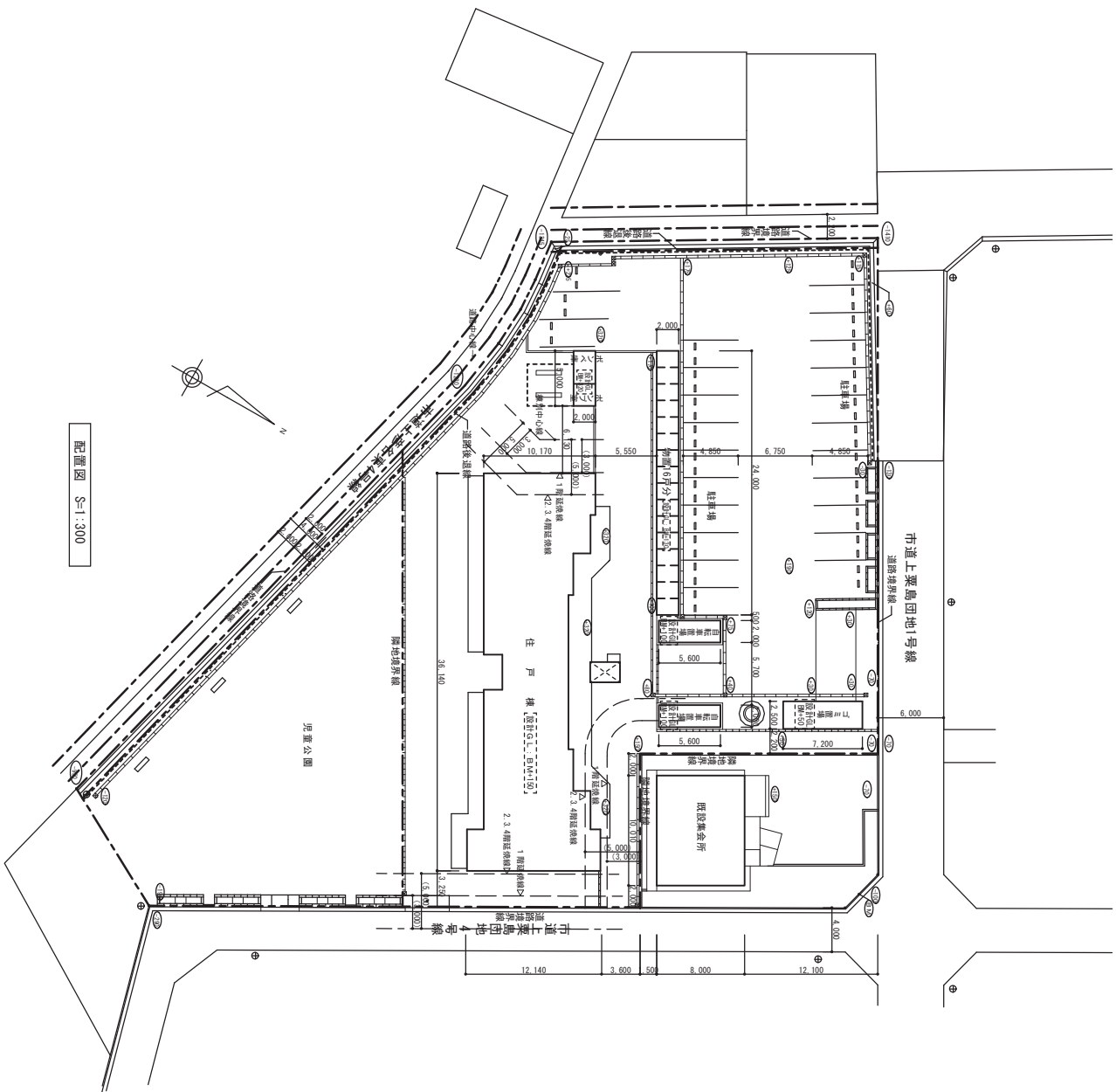
5. ボーリング



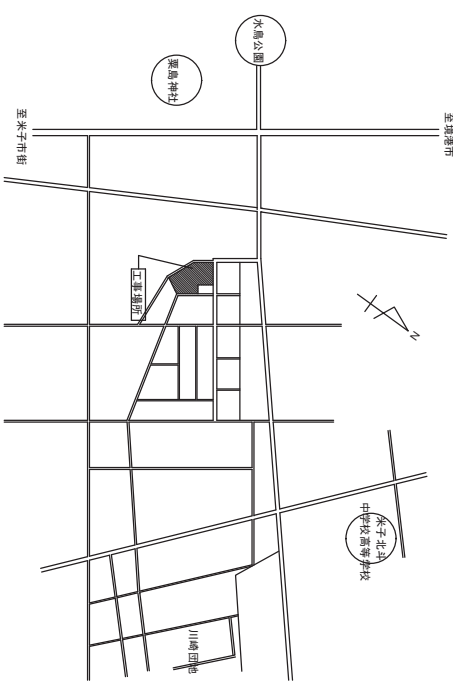
計画敷地内の既存県営住宅

ボーリング名	BPNo. 1		調査位置	鳥取県米子市彦名町地内			北緯
発注機関	鳥取県米子地方県土整備局 建築住宅課			調査期間	平成 15年 1月 17日 ~ 15年 1月 22日		東経
調査業者名	株式会社 ワーパス 電話 (0859-31-1581)		主任技師	生西 克徳	現代理人	太田 耕治	ボーリング責任者 永野 孝一
孔口標高	GL=6.73m	角	180° 上 90° 下	方	北 0° 西 270° 東 90° 南 180°	地盤勾配	水平 0° 鉛直 90°
総掘進長	30.45m	度		使用機種	試錐機 鉦研OP-1型	ハンマー 落下用具	半自動落下
				エンジン	ヤンマーNS90C	ポンプ	BG-3型

標尺 (m)	層厚 (m)	柱状図	土質区分	色	相対密度	相対稠度	相対稠度	相対稠度	相対稠度	相対稠度	標準貫入試験					原位試験		試料採取		掘進月日	
											深 (m)	10cmごとの打撃回数			N値	深 (m)	試験名および結果	深 (m)	採取方法		
												0	10	20							度 (m)
1	0.73	1.00	1.00	砂	褐色						粘土、φ100~200mmの円礫所々混入する。木根等混入する。	1.15									
2				砂	灰						均質な砂。細砂。層層でシルトを挟む。	1.49									
3				砂	灰							2.45									
4	2.36	3.35	4.33	砂	灰						有機質粘土。中位。粘性小。含水量大。軟質。	2.45									
5	1.76	0.60	4.93	砂	灰						中砂。	5.15									
6	1.33	0.45	5.40	シルト質粘土	暗灰						有機質粘土を挟む。砂は細砂。	6.45									
7				砂	暗灰							7.15									
8				砂	暗灰						均質な砂。細砂。	8.45									
9				砂	暗灰							9.15									
10	-3.27	4.00	10.00	砂	暗灰						層厚φ30mm以下の円礫。砂は粗砂主体。φ11mm角滑石を混入する。	10.15									
11	-4.27	1.00	11.00	砂	暗灰							11.15									
12				砂	暗灰						密な中ぐらゐり密な	12.15									
13				砂	暗灰							13.15									
14				砂	暗灰						中~細砂主体。所々φ20mm以下の円礫を混入する。	14.15									
15				砂	暗灰							15.15									
16				砂	暗灰							16.15									
17	-10.07	5.80	16.80	シルト質粘土	暗灰						粘性中~小。含水量中位。貝殻片混入。	17.15									
18	-11.27	1.20	18.00	礫混じり砂	暗灰						粗~中砂。細礫を多く含む層を挟む。	18.15									
19				砂	暗灰							19.15									
20	-13.07	1.80	19.80	砂	暗灰						所々シルト分を混入する。細砂。	20.15									
21				砂	暗灰							21.15									
22	-15.07	2.00	21.80	シルト質粘土	暗灰						粘性大。含水量中~大。貝殻片混入。所々軟質。	22.15									
23	-16.77	1.70	23.50	火山灰質粘土	白灰						粘性大。含水量中~大。粘性強い。所々砂分、木屑等を混入する。	23.15									
24				火山灰混じり砂	白灰							24.15									
25	-18.27	1.50	25.00	火山灰混じり砂	白灰						中ぐらゐり	25.15									
26				砂	暗灰						砂は細砂。火山灰質粘土を混入する。	26.15									
27	-20.77	2.50	27.50	砂	暗灰							27.15									
28	-21.27	0.50	28.00	砂	暗灰						粗砂主体。細礫混入。下部に褐色粘土を混入する。	28.15									
29	-22.27	1.00	29.00	砂	暗灰						火山灰質粘土を混入する。砂は細砂。	29.15									
30	-23.27	1.00	30.00	砂	暗灰						粗砂。GL-20, 40m以深砂礫。	30.15									

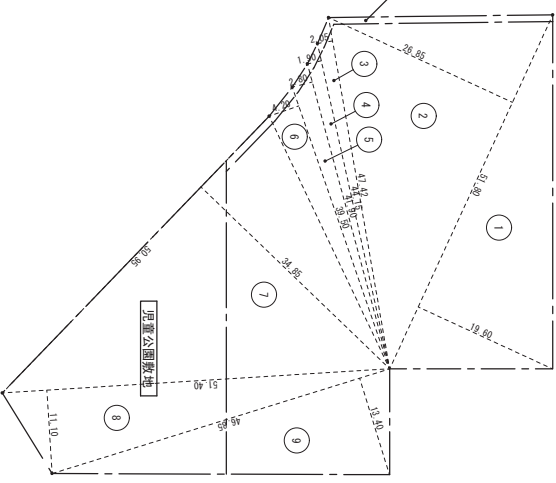


配置図 S=1:300



付近画取り図

順	敷地面積	面積
1	51.80 × 19.65 =	1028.22
2	51.80 × 26.90 =	1388.42
3	47.42 × 2.05 =	97.21
4	44.15 × 1.90 =	83.89
5	41.90 × 2.80 =	117.32
6	39.50 × 4.20 =	165.90
7	50.95 × 34.88 =	1777.14
8	51.40 × 11.10 =	570.54
9	46.85 × 13.40 =	627.79
計		5861.44
道路後退部分: $\times 1/2 =$		2390.72 m ²
児童公園敷地: \blacktriangle		50.33
児童公園敷地 (建築法): \blacktriangle		757.45
敷地面積 (建築法)		2142.94 m ²



敷地求積図 S=1:500

TITLE	県営住宅上栗島団地第五期建替工事 (建築)	NAME	付近画取り図・配置図 敷地求積図・求積表	SCALE	1:300 1:500	DATE	H16.3	CHECK	DRAWING
NO	68	NO	8	株式会社 桑本建築設計事務所 一級建築士事務所 登録第15-355号 一級建築士事務所登録209690号 松山 久					

ボーリング柱状図

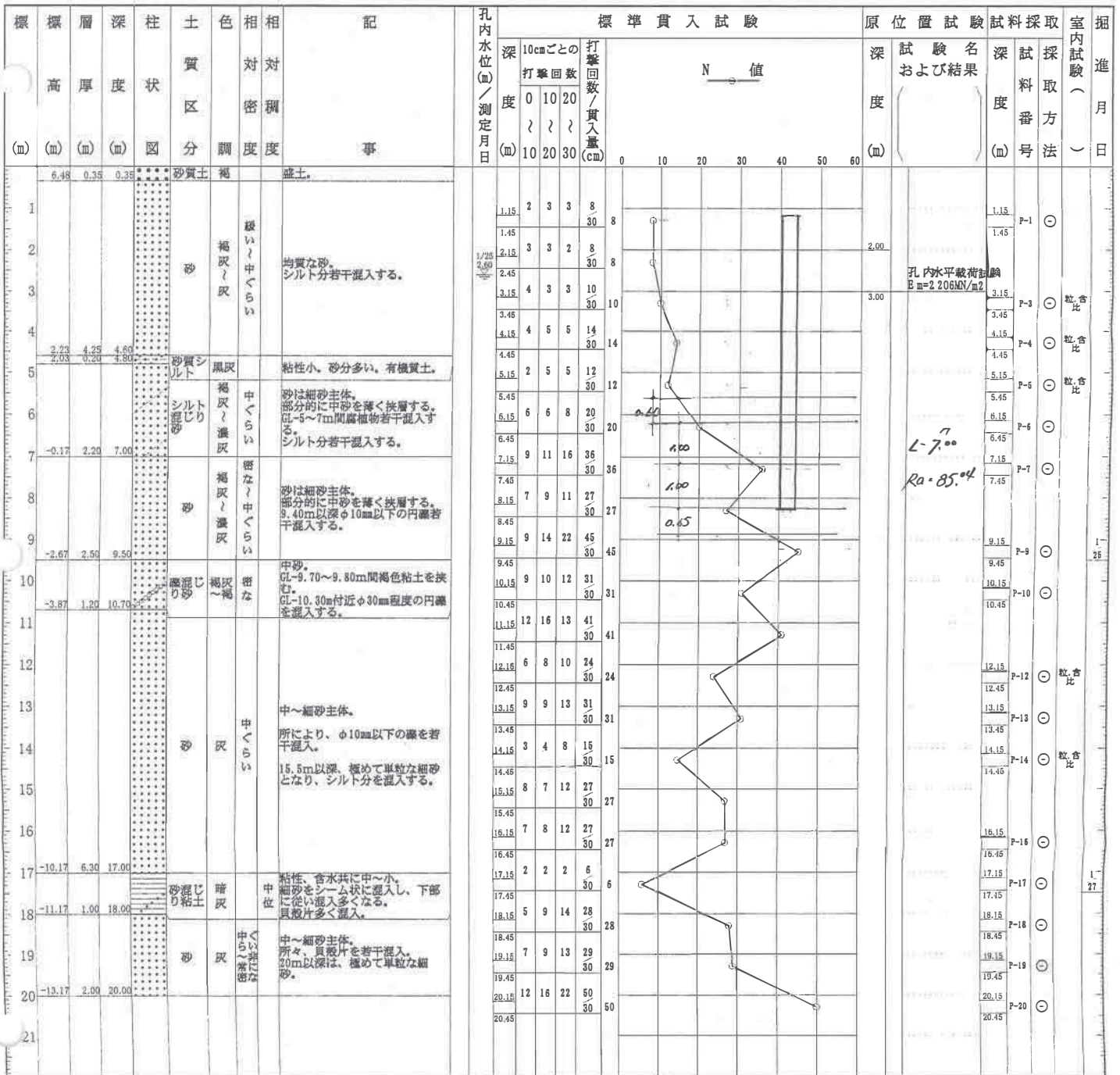
調査名 平成14年度県営住宅上粟島団地 (Bエリア他) 建替工事に伴う地質調査委

ボーリングNo.

事業・工事名

シートNo. 2003.61wp0102

ボーリング名	BPN0.2		調査位置	鳥取県米子市彦名町地内			北緯
発注機関	鳥取県米子地方県土整備局 建築住宅課		調査期間	平成 15年 1月 24日 ~ 15年 1月 29日			東経
調査業者名	株式会社 ワーパス 電話 (0859-31-1581)		主任技師	生西 克徳		現代場代理人	太田 耕治
孔口標高	GL=6.83m	角	180° 上 90° 下 0°	方	北 0° 西 270° 東 90° 南 180°	地盤勾配	鉛直 90° 水平 0°
総掘進長	20.00m	度		使用機種	試錐機 鉦研OP-1型 エンジン ヤンマーNS90C		ハンマー落下用具 半自動落下 ポンプ BG-3型



孔内水平載荷試験
E=2.206MN/m²
L=7.00
Ra=85.04