

報告事項ク

特集展示「鳥取藩池田家・姫君の婚礼道具」の開催について

特集展示「鳥取藩池田家・姫君の婚礼道具」の開催について、別紙のとおり報告します。

令和6年5月23日

鳥取県教育委員会教育長 足羽英樹

特集展示「鳥取藩池田家・姫君の婚礼道具」の開催について

令和6年5月23日
博 物 館

当館が令和5年度に収集した、梅唐草蝶文蒔絵女乗物（うめからくさもんまきえおんなのりもの）をはじめとする鳥取藩池田家旧蔵の婚礼調度品を展示紹介します。

1 会期

令和6年5月18日（土）から6月7日（金）まで（19日間）
〔休館日：5月20日、同27日〕

2 会場

鳥取県立博物館 第3特別展示室

3 主催

鳥取県立博物館

4 観覧料

常設展入館料 一般180円（団体150円）
（大学生以下、学校教育活動での引率者、70歳以上の方、障がいのある方・難病患者の方・要介護者等及びその介護者は無料）

<概要>

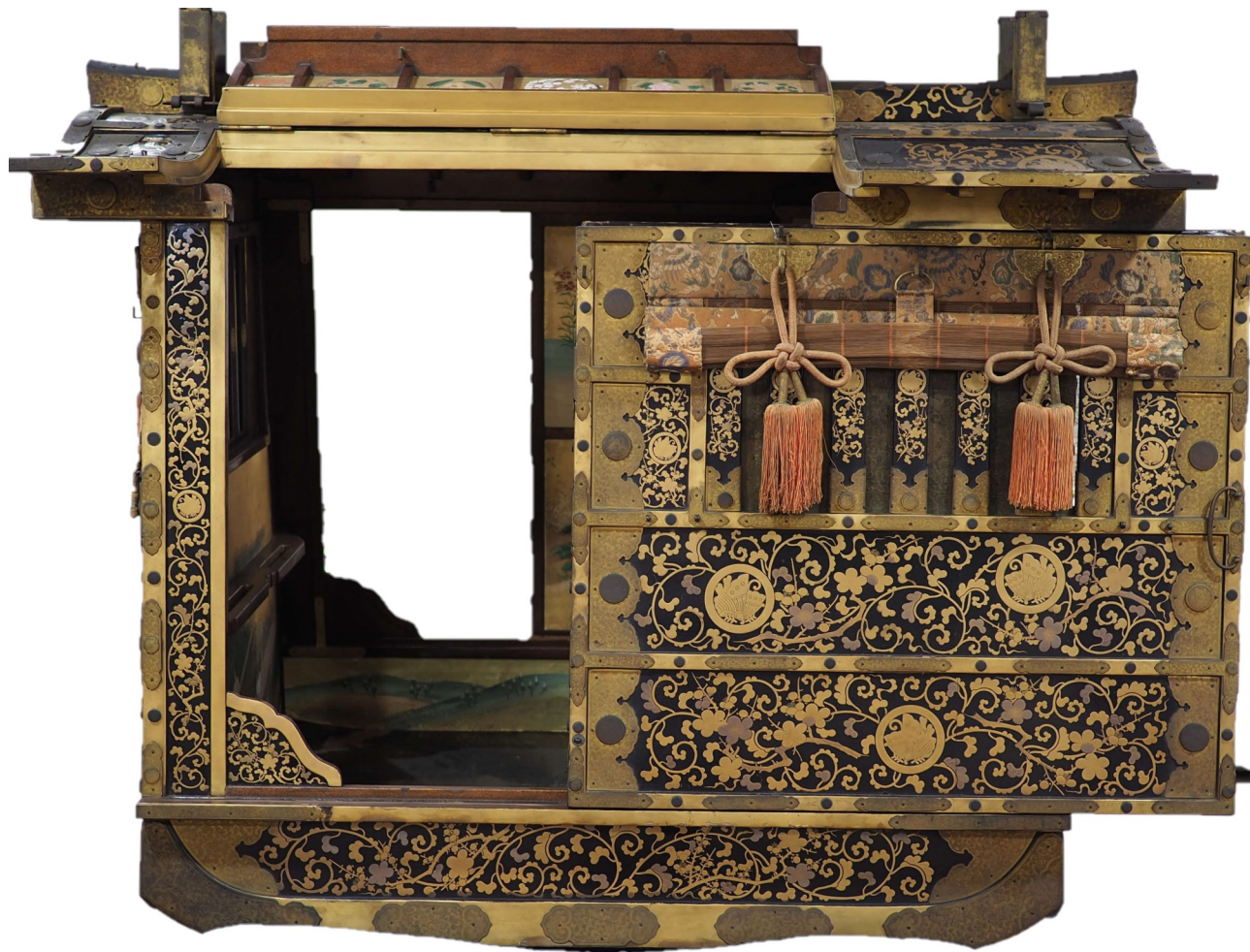
江戸時代、大名の婚礼の場においては、乗物・挟箱（はさみばこ）・茶弁当・薙刀（なぎなた）など格式に応じた各種の道具が必要とされました。今回初公開する6点の婚礼道具類は、豪華な装飾が揃いの意匠を施されていることから、江戸時代後期に、池田家の姫君の婚礼調度品として整えられたと考えられます。

池田家の婚礼道具は、大正時代の売却による散逸や、戦災による焼失によって多くが失われているため、往時の32万石鳥取藩の格式の高さを示すものとして貴重な資料です。

<主な見どころ>

- ・梅唐草蝶文による金蒔絵や繊細な彫金による真鍮金具。
- ・引き戸内側に描かれた絵や天井絵を備えた女乗物の内装。





梅唐草蝶文蒔絵女乗物（当館蔵）

特集展示

鳥取藩池田家・姫君の婚礼道具

会期 2024.5.18（土）～6.7（金）

池田家の姫君の婚礼調度品として調べられたと考えられる女乗物や薙刀など婚礼道具6点を初公開します。

会場：鳥取県立博物館 2階第3特別展示室

観覧料：一般180円（団体150円）

次の方は無料：大学生以下/70歳以上/学校教育活動でのお引率者/障がいのある方・難病患者の方・要介護者等及びその介護者

開館時間：午前9時～午後5時 ※最終入館は午後4時半まで

休館日5月20日（月）、27日（月）



交通のご案内

- ◎JR鳥取駅からバスで
- ◎100円バス「くる梨（緑コース）」で「①仁風閣・県立博物館」下車すぐ
- ◎ループ麒麟獅子（土・日・祝のみ）「③鳥取城跡」下車すぐ
- ◎砂丘・湖山・賀露方面行「西町」下車約400m
- ◎市内回り岩倉・中河原方面行「わらべ館前」下車約600m
- ◎JR鳥取駅からタクシーで…約10分
- ◎鳥取砂丘コナン空港から…鳥取駅行連絡バスで「西町」下車約400m
- ◎お車で…鳥取自動車道・鳥取ICまたは鳥取西ICより約15分

◎当館駐車場40台駐車可能 ※なるべく公共交通機関をご利用ください