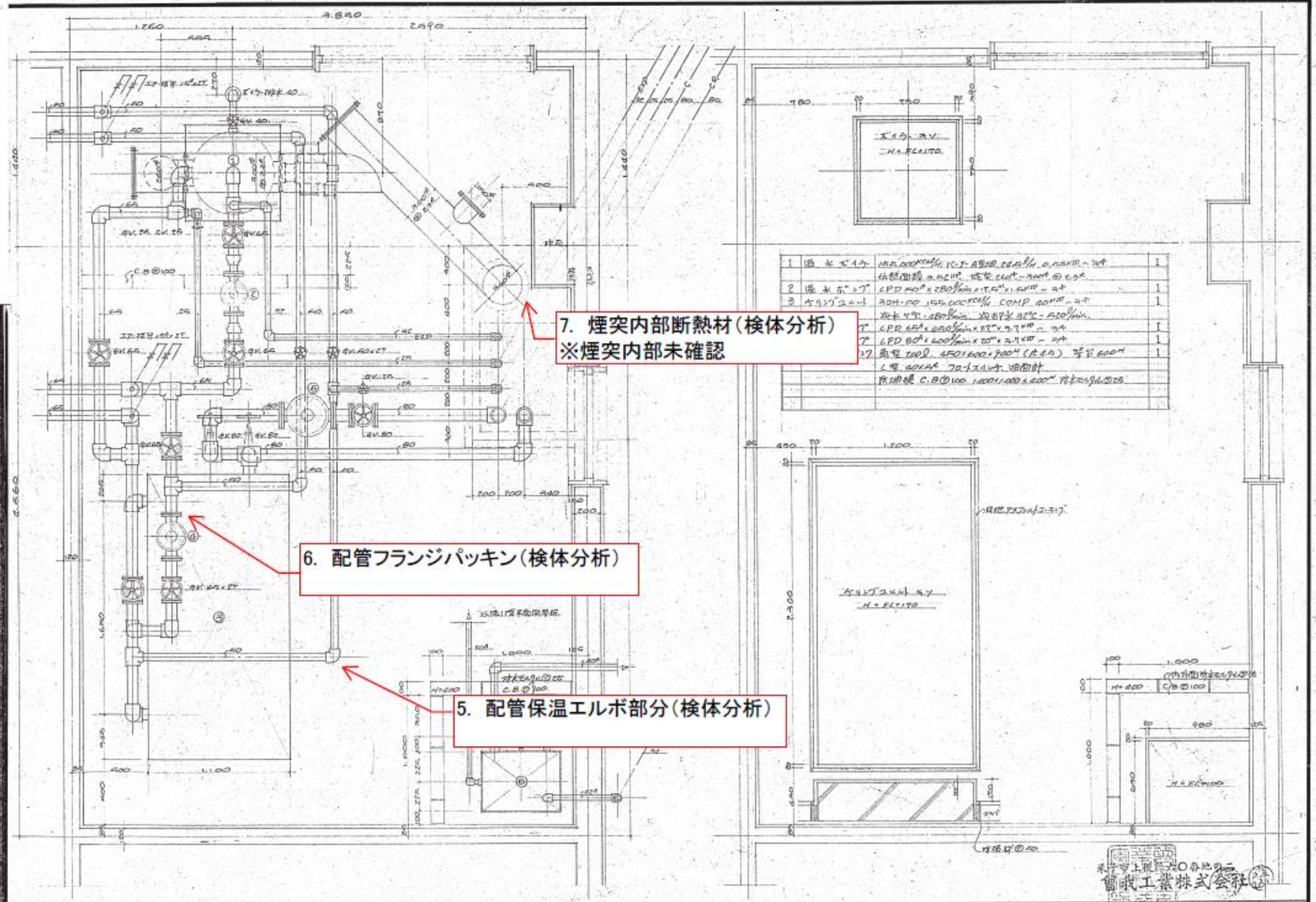


4. ダクトフランジパッキン(検体分析)
 ※天井内のため未確認
 ※採取にはフランジ取り外しが必要



設計者	設計者	設計者	設計者
監理者	監理者	監理者	監理者
図面番号	S-10	43, 8, 30	SCALE
図面名称	19-10	S=1/100	
設計事務所	検査指設計事務所		



7. 煙突内部断熱材(検体分析)
※煙突内部未確認

6. 配管フランジパッキン(検体分析)

5. 配管保温エルボ部分(検体分析)

1	鋼板 5×12	100.000mm ² 10T-A3040 200mm ² 0.000mm ² - 2A	1
2	鋼板 5×12	100.000mm ² 10T-A3040 200mm ² 0.000mm ² - 2A	1
3	鋼板 5×12	100.000mm ² 10T-A3040 200mm ² 0.000mm ² - 2A	1
4	鋼板 5×12	100.000mm ² 10T-A3040 200mm ² 0.000mm ² - 2A	1
5	鋼板 5×12	100.000mm ² 10T-A3040 200mm ² 0.000mm ² - 2A	1
6	鋼板 5×12	100.000mm ² 10T-A3040 200mm ² 0.000mm ² - 2A	1
7	鋼板 5×12	100.000mm ² 10T-A3040 200mm ² 0.000mm ² - 2A	1
8	鋼板 5×12	100.000mm ² 10T-A3040 200mm ² 0.000mm ² - 2A	1
9	鋼板 5×12	100.000mm ² 10T-A3040 200mm ² 0.000mm ² - 2A	1
10	鋼板 5×12	100.000mm ² 10T-A3040 200mm ² 0.000mm ² - 2A	1
11	鋼板 5×12	100.000mm ² 10T-A3040 200mm ² 0.000mm ² - 2A	1
12	鋼板 5×12	100.000mm ² 10T-A3040 200mm ² 0.000mm ² - 2A	1
13	鋼板 5×12	100.000mm ² 10T-A3040 200mm ² 0.000mm ² - 2A	1
14	鋼板 5×12	100.000mm ² 10T-A3040 200mm ² 0.000mm ² - 2A	1
15	鋼板 5×12	100.000mm ² 10T-A3040 200mm ² 0.000mm ² - 2A	1
16	鋼板 5×12	100.000mm ² 10T-A3040 200mm ² 0.000mm ² - 2A	1
17	鋼板 5×12	100.000mm ² 10T-A3040 200mm ² 0.000mm ² - 2A	1
18	鋼板 5×12	100.000mm ² 10T-A3040 200mm ² 0.000mm ² - 2A	1
19	鋼板 5×12	100.000mm ² 10T-A3040 200mm ² 0.000mm ² - 2A	1
20	鋼板 5×12	100.000mm ² 10T-A3040 200mm ² 0.000mm ² - 2A	1
21	鋼板 5×12	100.000mm ² 10T-A3040 200mm ² 0.000mm ² - 2A	1
22	鋼板 5×12	100.000mm ² 10T-A3040 200mm ² 0.000mm ² - 2A	1
23	鋼板 5×12	100.000mm ² 10T-A3040 200mm ² 0.000mm ² - 2A	1
24	鋼板 5×12	100.000mm ² 10T-A3040 200mm ² 0.000mm ² - 2A	1
25	鋼板 5×12	100.000mm ² 10T-A3040 200mm ² 0.000mm ² - 2A	1
26	鋼板 5×12	100.000mm ² 10T-A3040 200mm ² 0.000mm ² - 2A	1
27	鋼板 5×12	100.000mm ² 10T-A3040 200mm ² 0.000mm ² - 2A	1
28	鋼板 5×12	100.000mm ² 10T-A3040 200mm ² 0.000mm ² - 2A	1
29	鋼板 5×12	100.000mm ² 10T-A3040 200mm ² 0.000mm ² - 2A	1
30	鋼板 5×12	100.000mm ² 10T-A3040 200mm ² 0.000mm ² - 2A	1
31	鋼板 5×12	100.000mm ² 10T-A3040 200mm ² 0.000mm ² - 2A	1
32	鋼板 5×12	100.000mm ² 10T-A3040 200mm ² 0.000mm ² - 2A	1
33	鋼板 5×12	100.000mm ² 10T-A3040 200mm ² 0.000mm ² - 2A	1
34	鋼板 5×12	100.000mm ² 10T-A3040 200mm ² 0.000mm ² - 2A	1
35	鋼板 5×12	100.000mm ² 10T-A3040 200mm ² 0.000mm ² - 2A	1
36	鋼板 5×12	100.000mm ² 10T-A3040 200mm ² 0.000mm ² - 2A	1
37	鋼板 5×12	100.000mm ² 10T-A3040 200mm ² 0.000mm ² - 2A	1
38	鋼板 5×12	100.000mm ² 10T-A3040 200mm ² 0.000mm ² - 2A	1
39	鋼板 5×12	100.000mm ² 10T-A3040 200mm ² 0.000mm ² - 2A	1
40	鋼板 5×12	100.000mm ² 10T-A3040 200mm ² 0.000mm ² - 2A	1
41	鋼板 5×12	100.000mm ² 10T-A3040 200mm ² 0.000mm ² - 2A	1
42	鋼板 5×12	100.000mm ² 10T-A3040 200mm ² 0.000mm ² - 2A	1
43	鋼板 5×12	100.000mm ² 10T-A3040 200mm ² 0.000mm ² - 2A	1
44	鋼板 5×12	100.000mm ² 10T-A3040 200mm ² 0.000mm ² - 2A	1
45	鋼板 5×12	100.000mm ² 10T-A3040 200mm ² 0.000mm ² - 2A	1
46	鋼板 5×12	100.000mm ² 10T-A3040 200mm ² 0.000mm ² - 2A	1
47	鋼板 5×12	100.000mm ² 10T-A3040 200mm ² 0.000mm ² - 2A	1
48	鋼板 5×12	100.000mm ² 10T-A3040 200mm ² 0.000mm ² - 2A	1
49	鋼板 5×12	100.000mm ² 10T-A3040 200mm ² 0.000mm ² - 2A	1
50	鋼板 5×12	100.000mm ² 10T-A3040 200mm ² 0.000mm ² - 2A	1

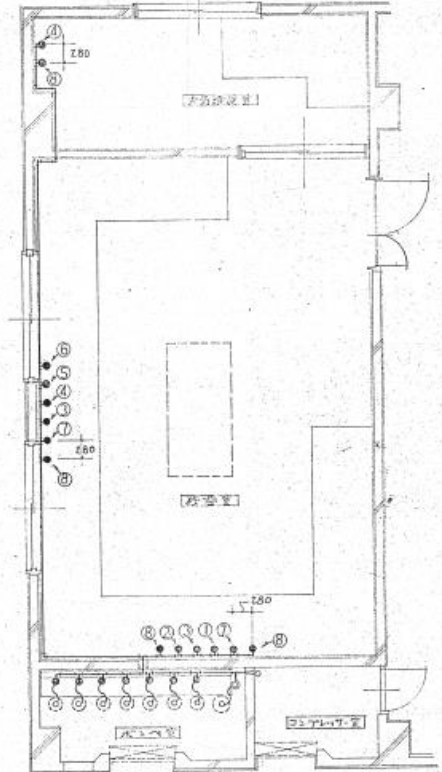
8 ダクトフランジパッキン(検体分析)
 ※採取にはフランジ取り外しが必要



番号	材質	成分
1	ステンレス	St
2	アルミニウム	Al
3	銅	Cu
4	鉄	Fe
5	鉛	Pb
6	アクリル樹脂	Acryl
7	圧縮空気	Air
8	その他	-

2階配管図 S1/100

1階配管図 S1/100



2階配管図 S1/100