

別紙 2 - 1 天神浄化センター構内図

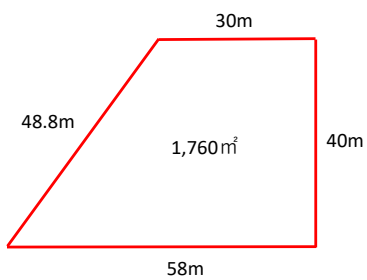
Google 天神浄化センター



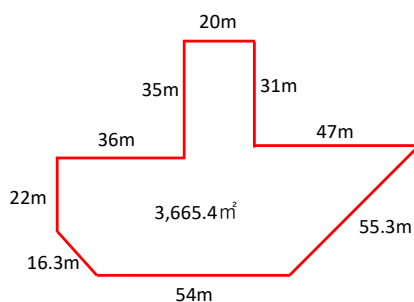
画像 ©2024 Airbus、Maxar Technologies、地図データ ©2024 50 m

各エリア 概略面積
※数値は全て概略寸法

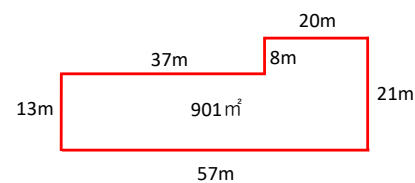
西側空き地①



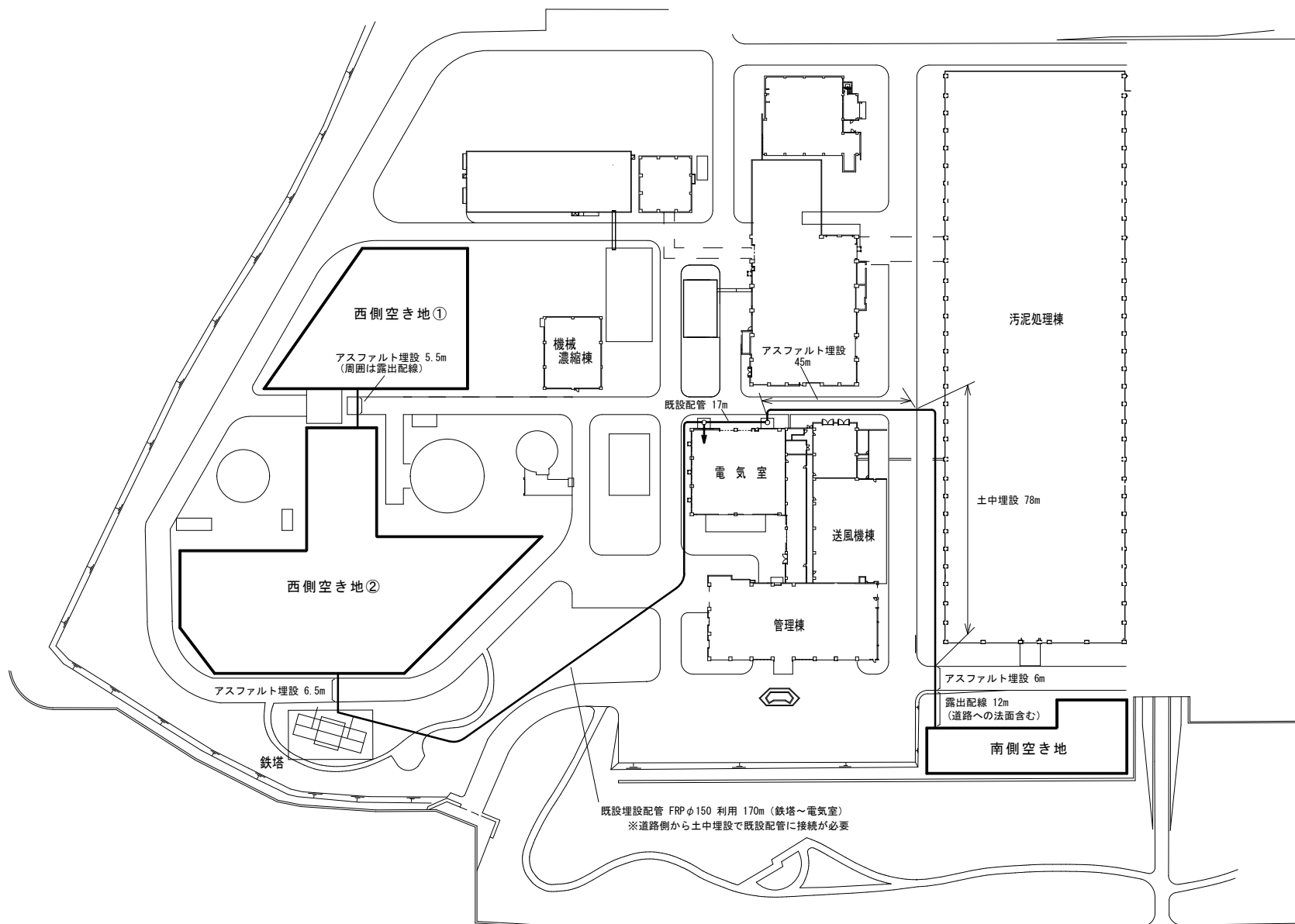
西側空き地②



南側空き地

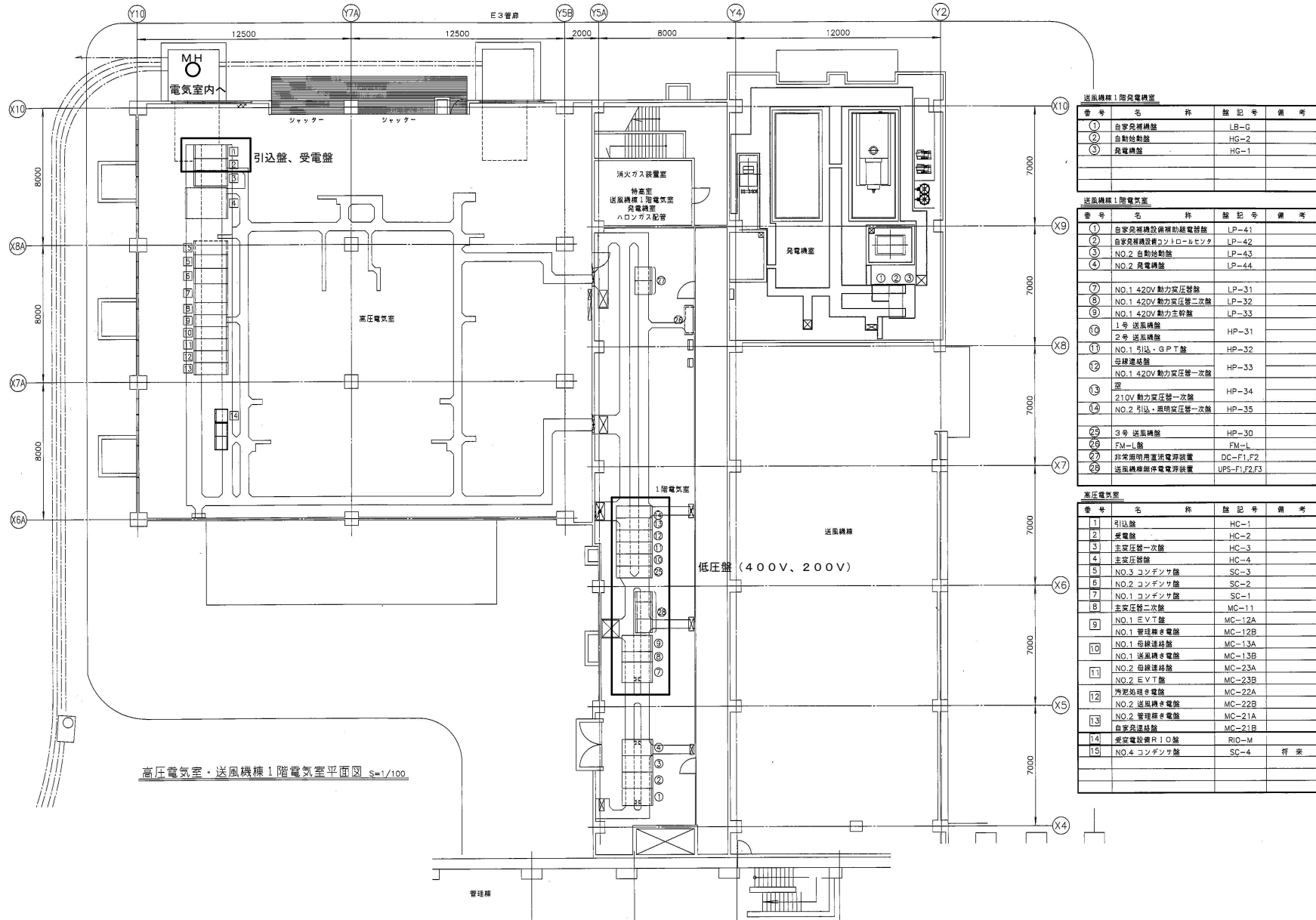


別紙 2-2 各エリアから電気室までのルート（例）



※本図面はルートの一例を示すものであり、配管等の長さは概略のものを示す。
 事業者は事業実施にあたって現地調査の上、最適なルートを決定的こと。

別紙 2 - 3 高圧電気室・送風機棟電気室平面図



高圧電気室・送風機棟1階電気室平面図 S=1/100

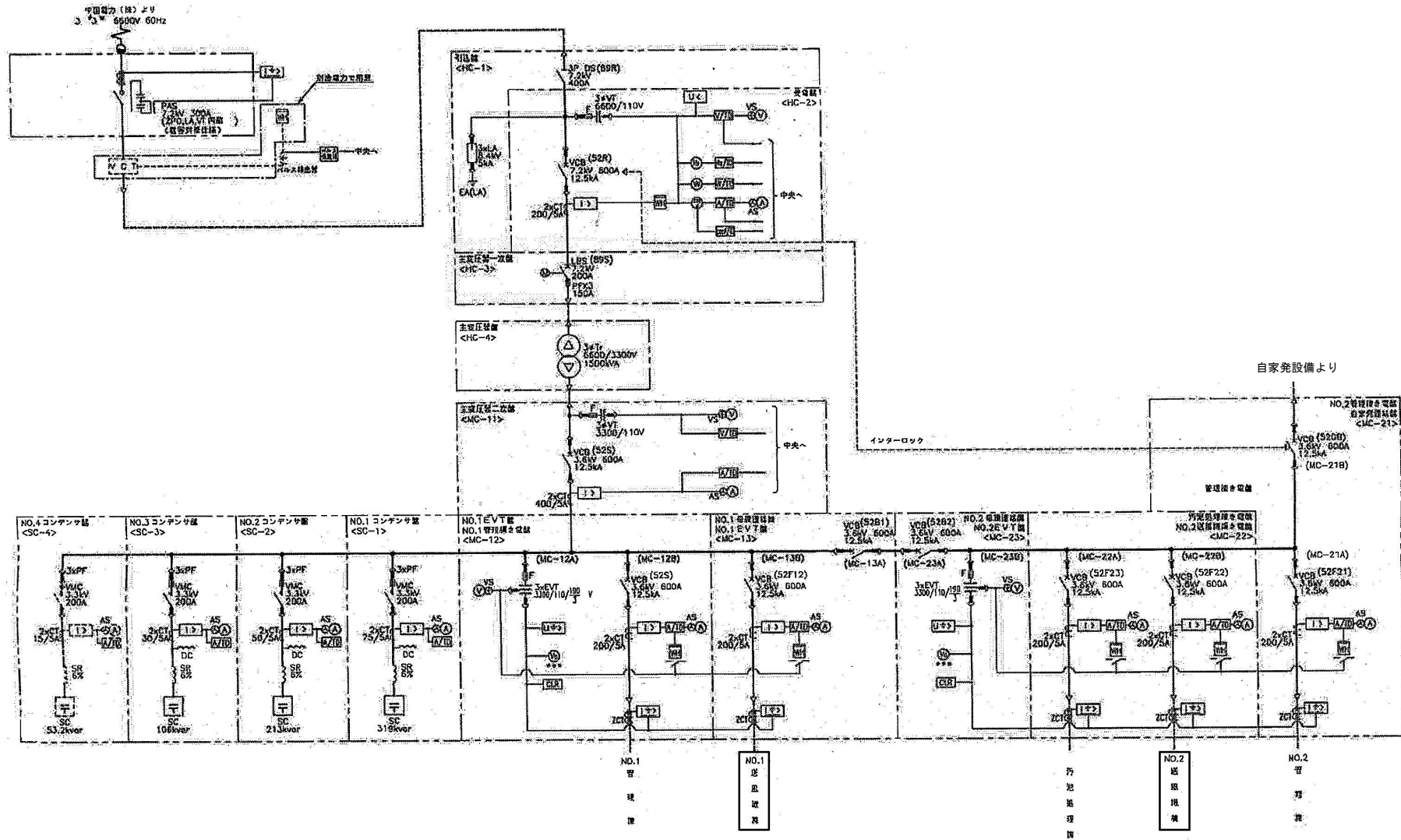
番号	名称	施設番号	備考
①	自家発電機盤	LB-G	
②	自動始動盤	HG-2	
③	発電機盤	HG-1	

番号	名称	施設番号	備考
①	自家発電機盤補助制御盤	LP-41	
②	自家発電機制御コントロールセンタ	LP-42	
③	NO.2 自動始動盤	LP-43	
④	NO.2 発電機盤	LP-44	
⑦	NO.1 420V 動力変圧器盤	LP-31	
⑧	NO.1 420V 動力変圧器二次盤	LP-32	
⑨	NO.1 420V 動力主幹盤	LP-33	
⑩	1号 送風機盤	HP-31	
⑪	2号 送風機盤	HP-32	
⑫	NO.1 引込・GPT 盤	HP-33	
⑬	母線連絡盤	HP-34	
⑭	NO.1 420V 動力変圧器一次盤	HP-35	
⑮	210V 動力変圧器一次盤	HP-36	
⑯	NO.2 引込・照明変圧器一次盤	HP-37	
⑰	3号 送風機盤	HP-38	
⑱	FM-L 盤	FM=L	
㉑	非常照明用直流電源装置	DC-F1,F2	
㉒	送風機棟順序電源装置	UPS-F1,F2,F3	

番号	名称	施設番号	備考
1	引込盤	HC-1	
2	受電盤	HC-2	
3	主変圧器一次盤	HC-3	
4	主変圧器二次盤	HC-4	
5	NO.3 コンデンサ盤	SC-3	
6	NO.2 コンデンサ盤	SC-2	
7	NO.1 コンデンサ盤	SC-1	
8	主変圧器二次盤	MC-11	
9	NO.1 E V T 盤	MC-12A	
	NO.1 管理機き電盤	MC-12B	
10	NO.1 母線連絡盤	MC-13A	
	NO.1 送風機き電盤	MC-13B	
11	NO.2 母線連絡盤	MC-23A	
	NO.2 E V T 盤	MC-23B	
12	汚泥処理き電盤	MC-22A	
	NO.2 送風機き電盤	MC-22B	
	NO.2 管理機き電盤	MC-21A	
13	自家発電機盤	MC-21B	
14	受電機盤 R10 盤	R10-M	
15	NO.4 コンデンサ盤	SC-4	将来

※電気室内はケーブルピットを利用して配線可。
 事業者は事業実施にあたって現地調査の上、最適なルートを決すること。

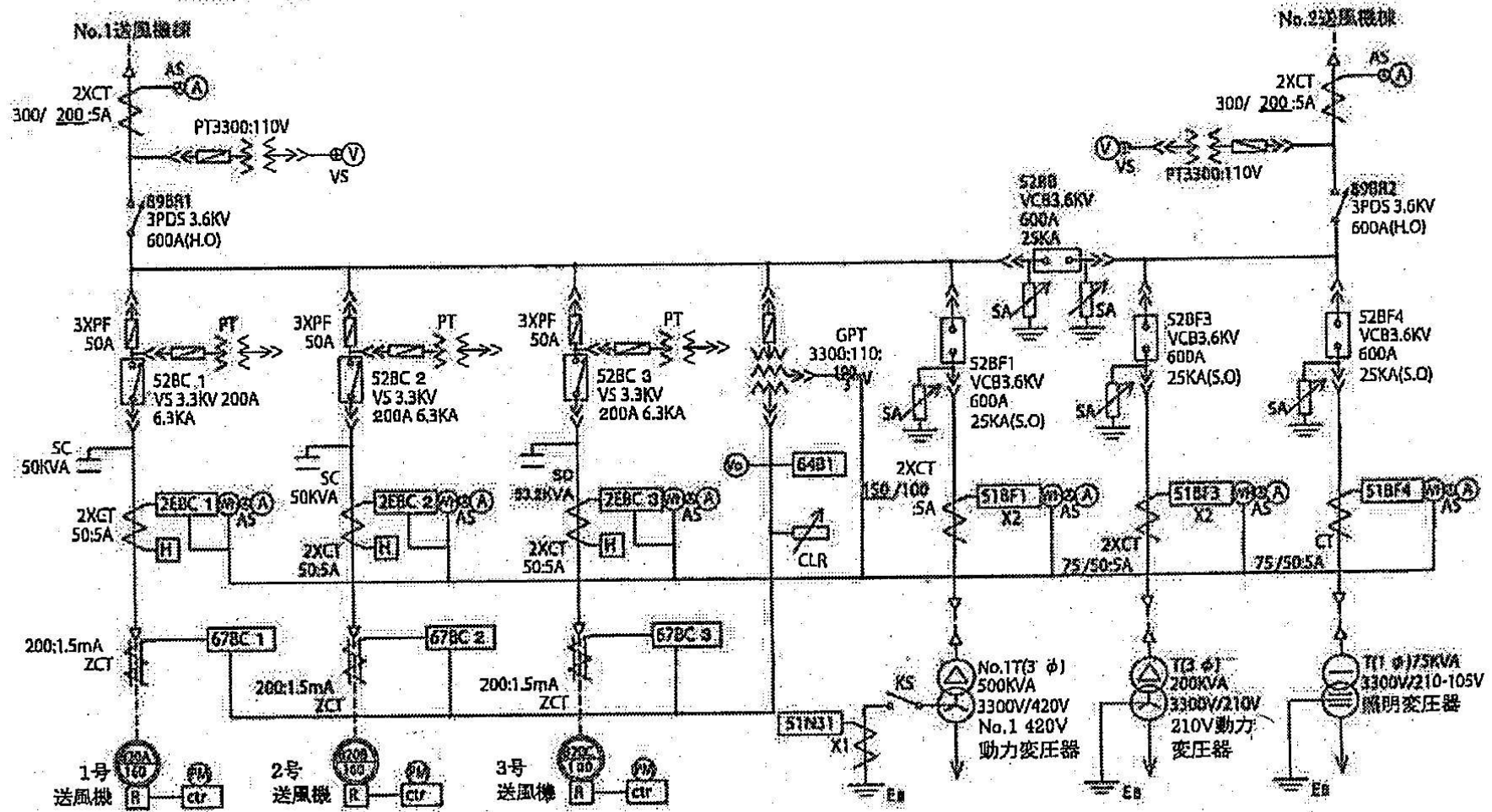
別紙 2 - 4 高圧受変電設備単線結線図



以降、別紙 2-5へ

以降、別紙 2-5へ

別紙 2 - 5 送風機棟単線結線図



低 压 盤