

応募要項

- 対象** 鳥取県内在住の小学生(1~6年生)
- 応募方法** 専用の応募用紙を使って、この夏に列車やバスに乗った思い出をつづり、下記応募先に郵送してください。
 - 文中に列車やバスに乗ったことが分かる内容を必ず入れてください。
 - 発着点が鳥取県内であれば、県外へ旅行に行ったなどの内容も可能です。
 - 絵に列車やバスが入ってなくても構いません。
 - 画材は自由です(水彩、色鉛筆、クレパスなど)。
 - 文字や絵は、濃くはっきりと書いてください。
- 応募先** 〒683-0805 米子市西福原2丁目9-49
株式会社 中広 「旅の思い出」係
- 応募締切** 2024年9月6日(金)必着
- 参加賞** 応募者全員に参加賞(シール、ふせん、エコバッグ)をプレゼント
- 問合せ先** 株式会社中広 こはく編集室
電話/0859-21-5400 午前9:00~午後5:00(月~金)
E-mail/kohaku@chuco.co.jp

※ 本キャンペーンは、株式会社 中広への委託事業です。
 ※ 作品は未発表のものに限り、一人一作品までとします。応募については、保護者の同意があったものとみなします。
 ※ 応募後の取り消し、修正には応じられません。 ※ 作品は返却しません。
 ※ 応募いただいた個人情報は、本事業以外の目的で使用しません。
 ※ 応募いただいた作品の著作権および著作権は主催者に帰属します。
 ※ 作品は、県内路線バス車内・交通フェスタ等各種イベントにて掲示を行います。(掲示をご希望でない方は、裏面応募票にて その旨ご回答ください。)
 ※ 小学校へ宿題として、本作品を提出いただいて構いません。ただし、他コンクール、キャンペーンなどへの本作品の提出はご遠慮ください。

【記入例】

ぼくが わたしが
列車・バスで行った旅の思い出

7月31日 天気は水

乗った駅ハス停 くらよしえき 9時 37分

降りた駅ハス停 よなづえき 10時 8分

描こう 旅の思い出を絵にしよう! 「こんなバス・列車があったらいいな」なども自由に描いてね。

貼ろう きつぷやパンフレットなど、旅の思い出を貼ろう!

書こう 旅の感想を書こう!

花がいらつうに行つたかんそうは、いろいろな花のいろいかあってこれな花があらんだとかがしら、おもしろかつたです。

応募票

住所(自宅) 学校名

〒 鳥取県

学年 年

電話番号 氏名

作品展示について

承認します・承認しません
学校名のみ表示して展示することを承認します
※いづれかに○をしてください

体験イベントについて

10月27日に実施予定のJRまたは若桜鉄道体験イベントの参加を希望しますか?
希望します・希望しません
※いづれかに○をしてください

乗っていこう! 夏休み公共交通エンジョイキャンペーン

作品募集中!

ぼくが わたしが 列車・バスで行った 旅の思い出

応募者全員に
参加賞
プレゼント!

- ・シール
- ・ふせん
- ・エコバッグ

募集期間
2024年
7月20日(土)
~
9月6日(金)
必着

抽選で
希望者をご招待!

JR・若桜鉄道 特別体験イベント

- 10/27日 JR西日本・後藤総合車両所扇形車庫 (米子駅構内) 見学ツアー 5組様
- 若桜鉄道・若桜駅 SLトロッコ乗車体験 5組様

この機会にぜひ体験しよう!

※希望者多数の場合は抽選となります。

主催/みんなが乗りたくなる公共交通利用促進協議会
(事務局: 鳥取県輝く鳥取創造本部中山間・地域振興局交通政策課)

ぼくが わたしが
**列車・バスで行った
 旅の思い出**

天気
 月 日 ようび 曜日

旅の目的・行先



時 分



時 分



えが **描こう**

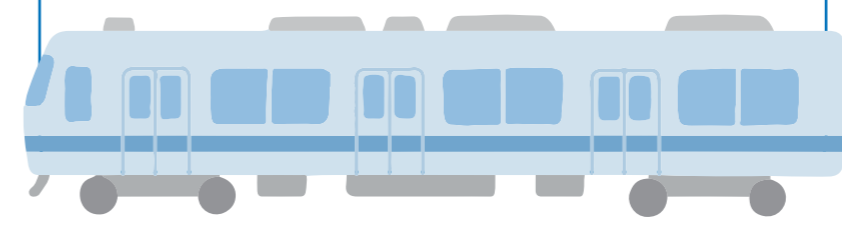
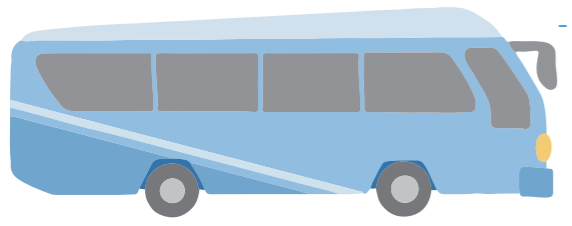
旅の思い出を絵にしよう! 「こんなバス・列車があったらいいな」なども自由に描いてね。

は **貼ろう**

きっぷやパンフレットなど、旅の思い出を貼ろう!

か **書こう**

旅の感想を書こう!



がっこうめい
 学校名

し めい
 氏 名

応募票

住所(自宅)	学校名
〒	
鳥取県	
	学年
	年

電話番号	氏名

作品展示について

承諾します ・ 承諾しません

学校名のみ表示して展示することを承諾します

※いずれかに○をしてください

体験イベントについて

10月27日に実施予定のJRまたは若桜鉄道体験イベントの参加を希望しますか?

希望します ・ 希望しません

※いずれかに○をしてください

※展示の際には、応募票を切り離して展示します。