



政府統計



---

令和6年5月分

# 賃金、労働時間及び雇用の動き

毎月勤労統計調査地方調査月報

---

T O T T O R I

---

鳥取県総務部統計課

( 令和6年7月31日公表 )

# 毎月勤労統計調査地方調査の説明

## 令和6年1月分からの変更点

- ・本系列では、経済構造の変化に伴う動きも反映された賃金等の指標であり、時系列比較も可能です。ただし、調査対象事業所のサンプル入替え時や、ベンチマーク更新（基準とする事業所規模・産業別の労働者構成割合の見直し）の際には、一定の断層が発生しますので、時系列比較を行う際には留意が必要です。
- ・令和6年1月分の調査で対象事業所（事業所規模5人以上）のうち約3割の入替を行いました。この影響を除去した短期的な賃金等の動向をみるために、本県における共通事業所（注参照）の前年同月比を参考系列として公表しています。（月報P28参照）
  - (注1) 共通事業所とは「前年同月分」及び「当月分」とともに集計対象となった調査対象事業所のことです。平成30年から部分入替え方式の導入に伴い、常に一部の調査事業所が前年も調査対象となっていることから共通事業所に限定した集計が可能となりました。
  - (注2) 共通事業所集計では、同一事業所の平均賃金などの変化をみるためのものであり、労働者数の変化の影響を除くため、前年同月も当月の労働者数をもとに月々の平均賃金などを計算しています。
  - (注3) 共通事業所のみを用いて集計を行っているため、本系列（全ての調査対象事業所のデータを用いて作成した集計）に比べ、サンプルサイズが小さくなることに留意が必要です。
- ・令和6年1月分公表時に、ベンチマーク更新を行い、常用雇用指数とその増減率を過去に遡って改訂しました。そのため、基準年である令和2年の常用雇用指数の年平均は100とならなことがありましたが、令和6年4月分調査より基準年（令和2年）の常用雇用指数が100となるように過去に遡って再度改訂しました。また、令和6年1月から令和6年3月までの伸び率についても、改定後の指数で再計算しました。
- ・令和6年1月分公表時にベンチマーク更新を行いました。賃金、労働時間及びパートタイム労働者比率の令和6年の前年同月比等については、令和5年1月にベンチマーク更新を実施した参考値を作成し、この参考値と令和6年の値を比較することにより算出しています。

## 1 調査の目的

この調査は、統計法に基づく基幹統計であって、給与、出勤日数、労働時間及び雇用について、鳥取県における毎月の変動を明らかにすることを目的としている。

## 2 調査の対象

この調査は、日本標準産業分類に定める「鉱業、採石業、砂利採取業」、「建設業」、「製造業」、「電気・ガス・熱供給・水道業」、「情報通信業」、「運輸業、郵便業」、「卸売業、小売業」、「金融業、保険業」、「不動産業、物品賃貸業」、「学術研究、専門・技術サービス業」、「宿泊業、飲食サービス業」、「生活関連サービス業、娯楽業（その他の生活関連サービス業のうち家事サービス業を除く）」、「教育、学習支援業」、「医療、福祉」、「複合サービス事業」、「サービス業（他に分類されないもの）」（外国公務を除く）において、常時5人以上の常用労働者を雇用する事業所の中から抽出された463事業所（うち、30人以上は223事業所）について行っている。

※今回の調査対象事業所数は463事業所、回収事業所数は399事業所、回収率は86.2%であった。

## 3 調査事項の定義

### (1) 現金給与額

所得税、社会保険料、組合費、貯金等を差し引く前の総額のことである。

「現金給与総額」とは、「きまって支給する給与（定期給与）」と「特別に支払われた給与（特別給与）」の合計額である。

「きまって支給する給与（定期給与）」とは、労働契約、労働協約、あるいは事業所の給与規則等によってあらかじめ定められている支給条件、算定方法によって支給された給与のことで、「超過労働給与」を含む。

「所定外給与（超過労働給与）」とは、所定の労働時間を超える労働、休日労働、深夜労働に対して支給される給与のことである。

「所定内給与」とは、「きまって支給する給与」から「超過労働給与」を除いたものである。

「特別に支払われた給与（特別給与）」とは、あらかじめ定められた契約や規則等によらないで一時的又は突発的理由に基づいて労働者に現実に支払われた給与、新しい協約により過去にさかのぼって算定された給与の追給額、3か月を超える期間ごとに算定される住宅手当や通勤手当等、並びに賞与のことである。

### (2) 出勤日数

労働者が実際に出勤した日数のことであり、事業所に出勤しない日は有給でも出勤日にならないが1日のうち1時間でも就業すれば出勤日となる。

### (3) 実労働時間

労働者が実際に労働した時間数のことであり、休憩時間は除かれる。ただし運輸関係労働者等の手待ち時間は含める。なお、本来の職務外として行われる当宿直の時間数は含めない。

「総実労働時間数」とは、「所定内労働時間数」と「所定外労働時間数」の合計である。

「所定内労働時間数」とは、事業所の就業規則で定められた正規の始業時刻と終業時刻の間の休憩時間を除いた実労働時間数のことであり、

「所定外労働時間数」とは、早出、残業、臨時の呼出、休日出勤などの実労働時間数のことであり、

### (4) 常用労働者

期間を定めず又は1か月を超える期間をきめて雇われている者のことであり、

1日の労働時間の長短は問わず、いわゆるパートタイマー等も含む。

「パートタイム労働者」とは、常用労働者のうち、1日の労働時間又は1週の労働日数が短い者のことであり、

「パートタイム労働者比率」は、常用労働者に占めるパートタイム労働者の割合のことである。

#### (5) 入職率・離職率

採用（解雇、退職）、出向及び同一企業内の他の事業所からの（への）転勤によって当事業所に入った（を離れた）常用労働者を、前月末常用労働者数で除した値である。

### 4 調査結果の算定

この結果は、調査事業所からの報告をもとにして事業所規模5人以上の県内すべての事業所に対応するよう推計したものである。事業所規模5人以上の集計には、事業所規模30人以上の事業所も含まれている。

### 5 利用上の注意

- (1) 前年比などの増減率は、指数により算出しており、実数で算出した場合と必ずしも一致しない。
- (2) 鉱業、採石業、砂利採取業及び不動産業、物品賃貸業は調査対象事業所が少ないため非公表とするが、調査産業計には含まれる。
- (3) 調査対象事業所又は調査票提出事業所が少ない業種は「X」とした。また、前年が秘匿であった場合は、前年比を「X」とした。また、分母が0のため計算できないものは「-」とした。
- (4) 「電気・ガス・熱供給・水道業」は「電気・ガス業」、「学術研究、専門・技術サービス業」は「学術研究等」、宿泊業、飲食サービス業は「飲食サービス業等」、「生活関連サービス業、娯楽業」は「生活関連サービス等」、「サービス業（他に分類されないもの）」は「その他のサービス業」と表示する。
- (5) 表5-1～3の「○その他」の一括集計に含まれる産業は次のとおりである。  
「Eその他」の一括集計に含まれる産業は、「家具・装備品」「化学、石油・石炭」「ゴム製品」「窯業・土石製品」「非鉄金属製造業」「はん用機械器具」「生産用機械器具」「業務用機械器具」「その他の製造業」である。  
「Mその他」の一括集計に含まれる産業は、「飲食店」「持ち帰り・配達飲食サービス業」である。  
「Pその他」の一括集計に含まれる産業は、「保健衛生」「社会保険・社会福祉・介護事業」である。  
「Rその他」の一括集計に含まれる産業は、「廃棄物処理業」「自動車整備業」「機械等修理業」「職業紹介・労働者派遣業」「政治・経済・文化団体」「宗教」「その他のサービス業」である。
- (6) 実質賃金指数については、次の算式によって作成している。

$$\text{各月の実質賃金指数} = \frac{\text{各月の名目賃金指数}}{\text{各月の消費者物価指数（持家の帰属家賃を除く総合）}} \times 100$$

### 6 毎月勤労統計調査地方調査の表章産業の変更について

- (1) 毎月勤労統計調査地方調査においては、平成22年1月分から、平成19年11月改定の日本標準産業分類（以下「新産業分類」という。）に基づく集計結果を公表している。  
「調査産業計」、「建設業」、「製造業」、「電気・ガス・熱供給・水道業」、「情報通信業」、「運輸業、郵便業」、「卸売業、小売業」、「金融業、保険業」、「教育、学習支援業」、「医療、福祉」、「複合サービス事業」については、日本標準産業分類（平成14年3月改定）（以下「旧産業分類」という。）に基づいて公表している平成21年以前の集計結果と接続させているが、「学術研究、専門・技術サービス業」、「宿泊業、飲食サービス業」、「生活関連サービス業、娯楽業」、「サービス業（他に分類されないもの）」については平成21年以前の旧産業分類に基づく集計結果と接続していない。
- (2) 平成29年1月公表時から、平成25年10月に改定された日本標準産業分類に基づくものとしている。ただし、表章産業の名称に変更はなく、平成28年以前の結果と単純に接続させる扱いとしている。

（注）表章産業の範囲は、「0819 幼保連携型認定こども園」の新設に伴い、「0 教育、学習支援業」、「P 医療、福祉」、「P85 社会保障・社会福祉・介護事業」の範囲に違いが生じるが、影響は大きくないものと考えられる。

### 7 基準年の変更に伴う指数の改訂について

令和4年1月分公表時から、指数の基準年を令和27年（2015年）から令和2年（2020年）に更新した。令和3年12月分までの指数については、令和4年1月分以降と比較できるように、令和2年平均が100となるものに遡及改訂した。なお、令和3年12月分までの増減率については遡及改訂していない。改訂後の指数で計算したものと一致しないことがある。

基準年の変更に伴う指数の改訂とは、指数の基準年を西暦年の末尾が0又は5の付く年に変更する改訂のことをいい、5年ごとに行うものである（指数の基準年に関する統計基準（平成22年3月31日総務省告示第112号）に基づく）。

### 8 指数及び増減率について

調査事業所のうち30人以上の抽出方法は、従来の2～3年に一度行う総入替え方式から、毎年1月分調査時に行う部分入替え方式に平成30年から変更した。賃金、労働時間指数とその増減率は、総入替え方式のときに行っていた過去に遡った改訂はしない。

常用雇用指数とその増減率は、労働者数推計のベンチマークを令和6年1月分分で更新したことに伴い、令和6年1月分公表時に過去に遡って改訂した。そのため、基準年である令和2年平均の常用雇用指数は100とならないことがある。

令和6年1月分公表時に、ベンチマーク更新を行い、常用雇用指数とその増減率を過去に遡って改訂したので、基準年である令和2年の常用雇用指数の年平均は100とならないことがある。

令和6年1月分公表時にベンチマーク更新を行ったが、賃金、労働時間及びパートタイム労働者比率の令和6年の前年同月比等については、令和5年1月にベンチマーク更新を実施した参考値を作成し、この参考値と令和6年の値を比較することにより作成している。

# 目次

調査結果の概要（令和6年5月分）	.....	1
統 計 表		
表 1 - 1	現金給与総額	.....3
表 1 - 2	” 産業、就業形態別	.....3
表 2 - 1	労働時間	.....4
表 2 - 2	” 産業、就業形態別	.....4
表 3 - 1	労働者数	.....5
表 3 - 2	” 産業、就業形態別	.....5
表 4	事業所規模別の賃金、労働時間及び労働者数（調査産業計）	.....6
時系列表 1	パートタイム労働者比率及びパートタイム労働者の 時間当たり給与	.....6
表 5 - 1 ~ 3	産業別現金給与額、労働時間及び労働者数	.....7
指 数 表		
第 1 - 1 表	名目賃金指数（現金給与総額 事業所規模 5人以上）	.....10
	” （ ” 30人以上）	.....11
第 1 - 2 表	” （きまって支給する給与 事業所規模 5人以上）	.....12
	” （ ” 30人以上）	.....13
第 1 - 3 表	” （所定内給与 事業所規模 5人以上）	.....14
	” （ ” 30人以上）	.....15
第 2 - 1 表	実質賃金指数（現金給与総額 事業所規模 5人以上）	.....16
	” （ ” 30人以上）	.....17
第 2 - 2 表	” （きまって支給する給与 事業所規模 5人以上）	.....18
	” （ ” 30人以上）	.....19
第 3 - 1 表	労働時間指数（総実労働時間 事業所規模 5人以上）	.....20
	” （ ” 30人以上）	.....21
第 3 - 2 表	” （所定内労働時間 事業所規模 5人以上）	.....22
	” （ ” 30人以上）	.....23
第 3 - 3 表	” （所定外労働時間 事業所規模 5人以上）	.....24
	” （ ” 30人以上）	.....25
第 4 表	常用雇用指数（事業所規模 5人以上）	.....26
	” （ ” 30人以上）	.....27
共通事業所による前年同月比の参考提供について	.....	28
全 国 結 果		
令和6年5月分結果	.....	29

# 調査結果の概要（令和6年5月分）

## 1 賃金 — 現金給与総額は233,286円（規模5人以上・調査産業計） —

5月の現金給与総額は、規模5人以上で233,286円となった。その名目賃金指数は87.5で前年に比べ3.7%増（うち規模30人以上では259,569円、その名目賃金指数は87.7で前年に比べ6.6%増）となった。

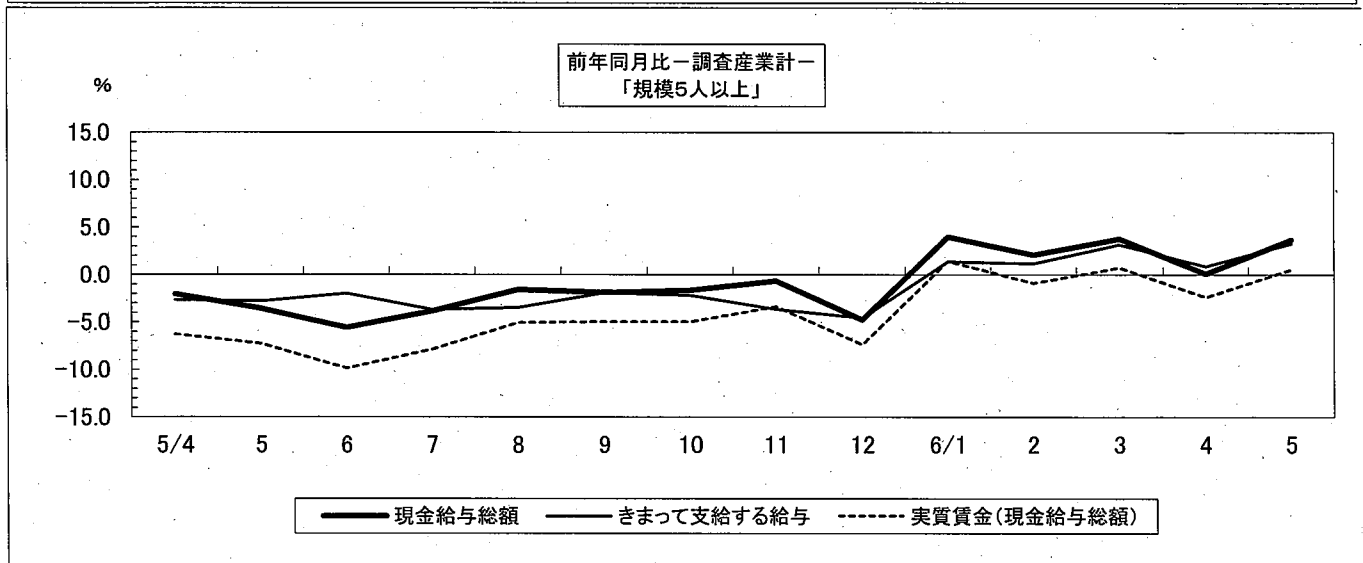
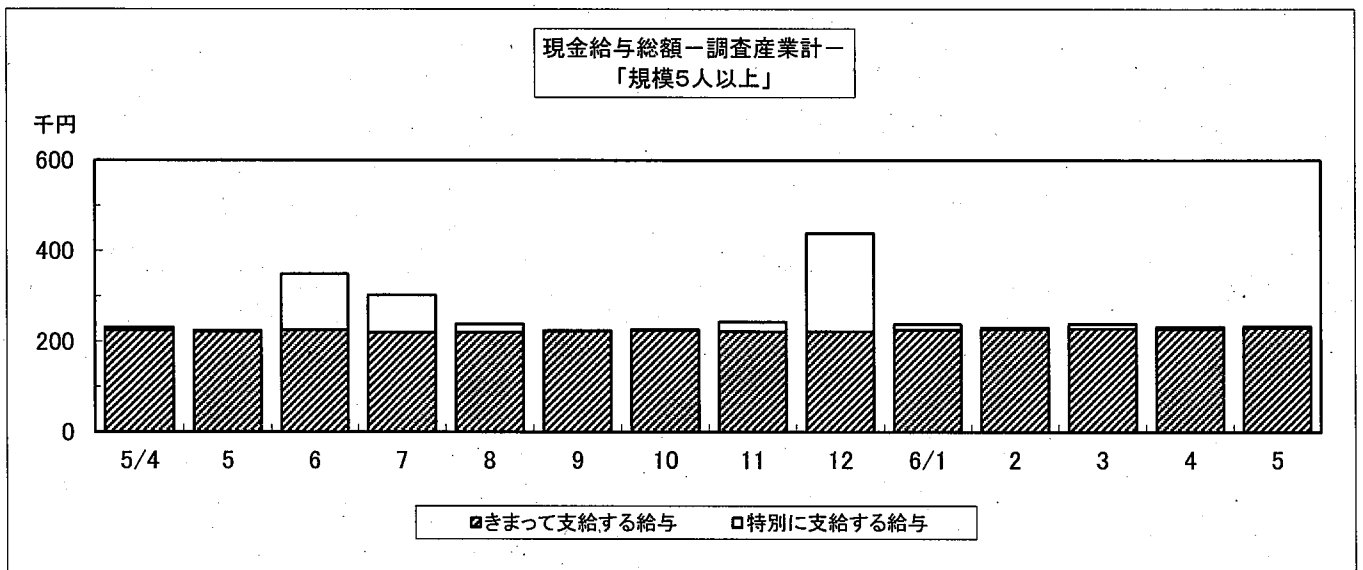
また、その実質賃金指数は80.2で前年に比べ0.5%増（うち規模30人以上では80.4で前年に比べ3.3%増）となった。

現金給与総額のうち、きまって支給する給与は229,348円となった。その名目賃金指数は102.1で前年に比べ3.3%増（うち規模30人以上では253,628円、その名目賃金指数は103.3で前年に比べ6.2%増）となった。

また、所定内給与は214,906円、その名目賃金指数は101.0で前年に比べ3.1%増（うち規模30人以上では234,013円、その名目賃金指数は101.7で前年に比べ5.7%増）となった。

特別に支払われた給与は3,938円（うち規模30人以上では5,941円）となった。

規模5人以上の現金給与総額を就業形態別にみると、一般労働者は296,322円（うち規模30人以上では311,374円）となり、パートタイム労働者は100,214円（うち規模30人以上では115,400円）となった。



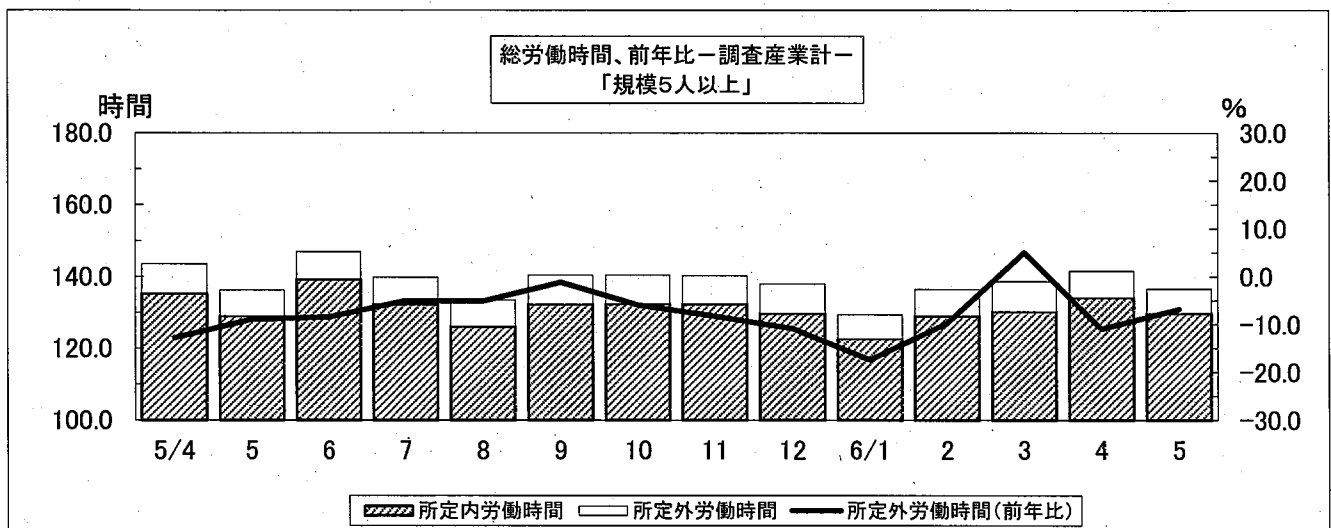
2 労働時間 — 総実労働時間は136.6時間（規模5人以上・調査産業計） —

5月の総実労働時間は、規模5人以上で136.6時間となった。その労働時間指数は96.6で前年に比べ0.1%減（うち規模30人以上では144.7時間、その労働時間指数は99.4で前年に比べ3.8%増）となった。

総実労働時間のうち、所定内労働時間は129.8時間となった。その労働時間指数は96.9で前年に比べ0.3%増（うち規模30人以上では136.3時間、その労働時間指数は99.5で前年に比べ4.2%増）となった。

また、所定外労働時間は6.8時間となった。その労働時間指数は91.9で前年に比べ6.8%減（うち規模30人以上では8.4時間、その労働時間指数は97.7で前年に比べ3.5%減）となった。

規模5人以上の総実労働時間を就業形態別にみると、一般労働者は159.2時間（うち規模30人以上では161.0時間）となり、パートタイム労働者は88.7時間（うち規模30人以上では99.2時間）となった。



3 常用雇用 — 常用労働者数は194,766人（規模5人以上・調査産業計） —

5月末の常用労働者数は規模5人以上で194,766人となった。その常用雇用指数は104.4で前年に比べ0.3%増（うち規模30人以上では105,729人、その常用雇用指数は102.5で前年に比べ0.2%減）となった。

また、規模5人以上の常用労働者のパートタイム労働者比率は32.1%で前年に比べ2.1ポイント増（うち規模30人以上では26.5%で前年に比べ0.1ポイント増）となった。

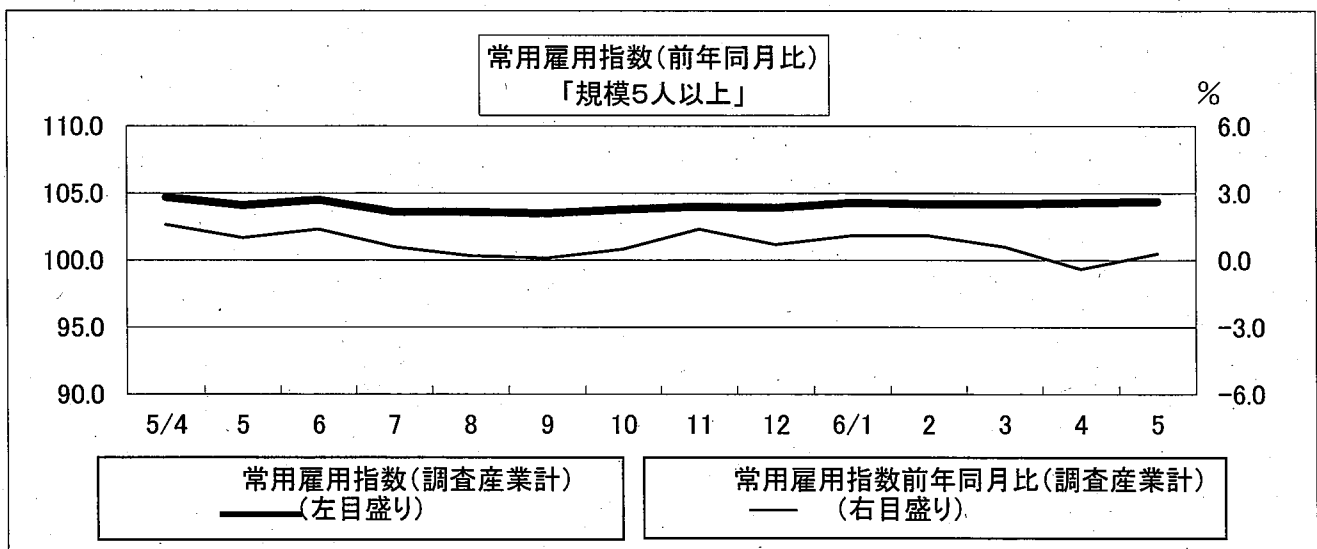


表1-1 現金給与額 (令和6年5月分)

(事業所規模5人以上)

区 分	現金給与総額		きまって支給する給与		Aのうち所定内給与		特別に支払われた給与	
	A+B	前年 同月比	A	前年 同月比		前年 同月比	B	前年 同月差
	円	%	円	%	円	%	円	円
調査産業計	233,286	3.7	229,348	3.3	214,906	3.1	3,938	814
建設業	298,812	4.8	289,666	1.7	271,617	0.7	9,146	8,323
製造業	252,122	6.7	238,071	5.9	223,058	6.2	14,051	2,665
電気・ガス業	430,142	17.0	430,142	17.1	365,519	6.1	0	0
情報通信業	314,544	6.2	314,544	6.2	290,707	6.2	0	-194
運輸業, 郵便業	316,080	17.1	312,427	15.8	271,817	15.4	3,653	3,653
卸売業, 小売業	173,973	0.9	172,700	0.3	165,132	1.3	1,273	688
金融業, 保険業	294,459	14.5	294,184	14.4	278,566	14.0	275	143
学術研究等	282,159	-11.9	281,604	-12.2	270,158	-9.7	555	555
飲食サービス業等	94,868	-20.8	94,671	-20.9	90,786	-21.3	197	92
生活関連サービス等	149,436	-6.3	149,223	-5.6	145,034	-0.1	213	-1,078
教育, 学習支援業	287,620	10.1	286,913	9.9	275,868	8.5	707	599
医療, 福祉	262,395	4.8	258,864	4.9	240,492	3.9	3,531	29
複合サービス事業	258,073	-14.8	253,751	-7.6	239,663	-8.7	4,322	-24,126
その他のサービス業	196,438	7.4	196,374	7.7	185,283	7.0	64	-446
(うち事業所規模30人以上)								
調査産業計	259,569	6.6	253,628	6.2	234,013	5.7	5,941	1,200
建設業	318,232	-0.9	286,920	-10.5	277,030	-10.4	31,312	31,293
製造業	258,948	1.6	247,107	2.9	230,623	3.5	11,841	-2,724
電気・ガス業	464,914	13.7	464,914	13.6	386,387	4.5	0	0
情報通信業	333,401	6.7	333,401	6.7	309,778	6.7	0	0
運輸業, 郵便業	343,630	27.3	338,388	25.4	285,625	27.6	5,242	5,242
卸売業, 小売業	168,799	16.7	165,363	14.3	154,550	14.8	3,436	3,387
金融業, 保険業	299,905	21.3	299,680	21.5	285,275	21.0	225	-52
学術研究等	302,096	-7.6	302,096	-7.7	290,286	-7.9	0	0
飲食サービス業等	128,594	-6.2	128,125	-6.5	123,177	-6.0	469	125
生活関連サービス等	189,000	-16.5	189,000	-16.6	181,179	-7.0	0	0
教育, 学習支援業	274,942	-2.8	274,121	-2.9	262,773	-4.3	821	821
医療, 福祉	295,119	6.5	289,630	6.3	263,248	4.5	5,489	913
複合サービス事業	x	x	x	x	x	x	x	x
その他のサービス業	178,314	8.3	178,214	8.7	168,437	9.2	100	-689

表1-2 現金給与額 産業、就業形態別 (令和6年5月分)

(事業所規模5人以上)

区 分	現金給与総額		きまって支給する給与		Aのうち所定内給与		特別に支払われた給与	
	A+B	前年 同月比	A	前年 同月比		前年 同月比	B	前年 同月差
	円	%	円	%	円	%	円	円
一般労働者								
調査産業計	296,322	6.0	290,558	5.6	270,906	5.2	5,764	1,463
製造業	272,978	6.9	256,870	5.8	239,874	6.1	16,108	3,449
卸売業, 小売業	259,354	-3.5	256,611	-4.2	244,350	-2.8	2,743	1,625
医療, 福祉	307,754	6.1	303,137	6.0	279,658	4.8	4,617	244
パートタイム労働者								
調査産業計	100,214	1.7	100,130	2.0	96,688	1.2	84	-312
製造業	116,348	9.2	115,694	11.5	113,587	12.0	654	-1,984
卸売業, 小売業	101,295	4.8	101,274	5.0	97,701	4.7	21	-143
医療, 福祉	115,465	1.6	115,454	2.1	113,623	2.8	11	-515
(うち事業所規模30人以上)								
一般労働者								
調査産業計	311,374	6.4	303,361	5.9	278,098	5.3	8,013	1,752
製造業	272,372	1.8	259,489	2.8	241,695	3.5	12,883	-2,633
卸売業, 小売業	303,940	3.5	292,534	-0.3	268,147	1.2	11,406	11,201
医療, 福祉	331,603	7.0	324,851	6.7	293,049	4.8	6,752	1,206
パートタイム労働者								
調査産業計	115,400	8.4	115,226	8.8	111,328	8.7	174	-328
製造業	121,862	1.3	120,664	4.5	117,551	4.4	1,198	-3,620
卸売業, 小売業	111,269	14.5	111,226	14.4	106,191	14.0	43	43
医療, 福祉	137,241	7.3	137,219	7.5	134,289	7.0	22	-171

表2-1 労働時間 (令和6年5月分)

(事業所規模5人以上)

区 分	出 勤		総実労働時間		所定内労働時間		所定外労働時間	
	日 数	前 年 同月差	A+B	前 年 同月比	A	前 年 同月比	B	前 年 同月比
	日	日	時間	%	時間	%	時間	%
調査産業計	18.2	0.2	136.6	-0.1	129.8	0.3	6.8	-6.8
建設業	19.2	0.5	149.2	1.4	144.9	1.9	4.3	-8.4
製造業	18.4	0.5	149.8	2.7	141.6	3.6	8.2	-9.9
電気・ガス業	19.1	1.0	160.3	13.3	142.5	5.2	17.8	201.6
情報通信業	18.6	-0.8	160.6	-2.9	146.9	-3.8	13.7	9.6
運輸業、郵便業	19.8	0.7	164.3	-3.0	144.4	-1.8	19.9	-11.2
卸売業、小売業	17.8	-0.2	125.6	0.4	121.4	1.0	4.2	-12.5
金融業、保険業	19.8	1.0	148.8	2.1	141.1	1.9	7.7	7.0
学術研究等	18.2	-1.0	144.9	-6.5	138.3	-3.6	6.6	-43.1
飲食サービス業等	15.0	-1.2	85.3	-21.0	82.6	-20.0	2.7	-40.0
生活関連サービス等	18.5	0.1	120.9	-2.1	116.8	1.2	4.1	-48.7
教育、学習支援業	18.1	1.1	141.7	8.0	129.2	7.2	12.5	16.7
医療、福祉	18.9	0.6	141.8	1.3	137.2	1.0	4.6	12.2
複合サービス事業	19.4	0.4	147.4	-1.6	140.3	-1.0	7.1	-10.1
その他のサービス業	18.1	-0.7	136.2	6.9	129.3	8.2	6.9	-12.7
(うち事業所規模30人以上)								
調査産業計	18.6	0.5	144.7	3.8	136.3	4.2	8.4	-3.5
建設業	18.4	0.7	146.7	5.7	141.2	7.0	5.5	-17.9
製造業	18.4	0.3	152.4	0.5	143.5	1.8	8.9	-16.0
電気・ガス業	18.6	0.9	156.3	9.6	138.8	3.8	17.5	94.4
情報通信業	19.2	-1.9	165.2	-2.1	151.7	-3.2	13.5	12.5
運輸業、郵便業	19.8	0.8	172.7	7.8	151.3	8.7	21.4	2.4
卸売業、小売業	18.0	0.4	120.3	7.4	115.1	8.1	5.2	-5.4
金融業、保険業	20.1	1.1	152.9	9.7	143.6	7.2	9.3	69.1
学術研究等	18.4	0.4	154.6	5.7	145.7	6.4	8.9	-4.3
飲食サービス業等	15.9	-0.7	106.2	-5.4	99.9	-6.4	6.3	12.5
生活関連サービス等	18.5	-0.7	133.4	-10.7	128.3	-0.8	5.1	-74.4
教育、学習支援業	17.6	-0.1	135.6	-3.1	125.1	-1.0	10.5	-23.8
医療、福祉	19.6	1.2	152.4	6.0	146.5	5.3	5.9	25.5
複合サービス事業	x	x	x	x	x	x	x	x
その他のサービス業	18.0	0.8	130.4	8.6	124.1	8.9	6.3	0.0

表2-2 労働時間 産業、就業形態別 (令和6年5月分)

(事業所規模5人以上)

区 分	出 勤		総実労働時間		所定内労働時間		所定外労働時間	
	日 数	前 年 同月差	A+B	前 年 同月比	A	前 年 同月比	B	前 年 同月比
	日	日	時間	%	時間	%	時間	%
一般労働者								
調査産業計	19.6	0.5	159.2	1.3	150.2	1.9	9.0	-6.3
製造業	18.6	0.5	156.1	2.3	146.9	3.1	9.2	-8.9
卸売業、小売業	19.7	-0.4	162.6	-2.3	155.0	-1.4	7.6	-20.0
医療、福祉	19.9	0.7	158.6	2.7	152.9	2.3	5.7	16.3
パートタイム労働者								
調査産業計	15.5	0.1	88.7	-1.4	86.7	-1.5	2.0	5.2
製造業	17.4	0.7	108.5	10.6	106.9	11.2	1.6	-20.0
卸売業、小売業	16.2	0.0	94.1	2.1	92.8	2.0	1.3	8.4
医療、福祉	15.6	0.4	87.2	-4.0	86.4	-3.7	0.8	-33.3
(うち事業所規模30人以上)								
一般労働者								
調査産業計	19.4	0.6	161.0	3.2	150.5	3.7	10.5	-5.3
製造業	18.5	0.3	156.3	0.5	146.7	1.7	9.6	-15.7
卸売業、小売業	19.4	-0.4	163.8	-3.9	150.9	-1.5	12.9	-24.6
医療、福祉	20.1	1.1	163.2	5.5	156.3	4.8	6.9	25.5
パートタイム労働者								
調査産業計	16.6	0.7	99.2	6.6	96.8	6.5	2.4	9.1
製造業	17.4	0.5	112.9	1.8	110.9	2.1	2.0	-13.1
卸売業、小売業	17.3	0.6	101.9	9.2	99.9	9.2	2.0	11.0
医療、福祉	17.5	2.3	105.5	11.3	104.3	11.4	1.2	9.1



表3-1 労働者数 (令和6年5月分)

(事業所規模5人以上)

区分	常用		パートタイム		入職率		離職率	
	労働者数	前年同月比	労働者比率	前年同月差	%	前年同月差	%	前年同月差
調査産業計	194,766	0.3	32.1	2.1	1.56	-0.41	1.48	-1.05
建設業	11,710	-2.0	14.2	8.8	2.10	1.20	0.69	-0.30
製造業	27,950	-5.2	13.3	0.6	1.09	-1.27	0.81	-0.31
電気・ガス業	883	-31.4	6.7	-6.0	0.00	0.00	0.00	-0.92
情報通信業	2,966	18.9	4.3	2.4	1.29	1.17	0.91	-0.23
運輸業, 郵便業	10,620	2.6	17.1	7.0	1.17	0.81	0.49	-0.57
卸売業, 小売業	35,548	-1.6	54.1	-1.4	0.85	-1.17	1.62	-2.66
金融業, 保険業	5,430	2.4	7.7	-0.9	1.46	0.07	0.04	-2.18
学術研究等	4,357	1.1	14.2	4.1	1.52	-0.21	1.27	0.99
飲食サービス業等	17,018	15.0	82.1	2.6	2.67	-2.01	4.94	-0.15
生活関連サービス等	4,523	3.1	59.8	6.2	1.55	-1.45	1.48	-2.64
教育, 学習支援業	14,861	-0.5	28.3	0.7	1.75	-0.10	0.70	-2.97
医療, 福祉	44,763	0.4	23.7	1.1	2.04	0.96	1.25	-0.40
複合サービス事業	1,677	0.7	10.0	3.5	0.18	-3.44	0.06	-2.79
その他のサービス業	11,031	-3.3	26.7	-1.9	1.37	-0.99	2.48	0.50
(うち事業所規模30人以上)								
調査産業計	105,729	-0.2	26.5	0.1	1.57	0.26	1.22	-0.56
建設業	3,163	5.6	13.3	10.2	1.59	0.64	0.80	-0.73
製造業	22,809	-1.3	8.9	0.0	1.23	-0.14	0.84	-0.03
電気・ガス業	465	-47.7	8.2	2.7	0.00	0.00	0.00	-1.25
情報通信業	2,320	27.2	4.0	2.0	1.17	0.89	0.56	-0.20
運輸業, 郵便業	7,413	3.0	10.6	-3.9	1.68	1.17	0.71	-0.81
卸売業, 小売業	13,198	-4.4	70.4	-5.5	1.10	-0.75	1.38	-0.58
金融業, 保険業	2,499	-0.3	9.9	-1.7	1.67	-0.78	0.08	-2.93
学術研究等	1,383	12.7	26.0	8.5	1.65	1.07	2.58	1.52
飲食サービス業等	4,491	-0.1	73.9	3.4	3.80	-1.13	2.15	-2.12
生活関連サービス等	1,037	13.2	31.6	0.2	2.31	0.55	2.69	1.47
教育, 学習支援業	10,431	3.3	30.9	6.4	1.94	1.39	1.00	-1.44
医療, 福祉	28,729	-0.4	18.8	0.9	1.50	0.98	1.16	-0.49
複合サービス事業	x	x	x	x	x	x	x	x
その他のサービス業	7,062	-3.9	33.8	-1.1	2.00	-1.17	3.10	0.18

表3-2 労働者数 産業、就業形態別 (令和6年5月分)

(事業所規模5人以上)

区分	常用		入職率		離職率	
	労働者数	前年同月比	%	前年同月差	%	前年同月差
一般労働者						
調査産業計	132,317	-1.7	1.17	0.09	0.85	-0.46
製造業	24,231	-4.5	0.95	-1.04	0.68	-0.25
卸売業, 小売業	16,334	-2.4	0.32	-0.10	1.10	0.25
医療, 福祉	34,141	-1.2	1.46	0.85	0.88	-0.15
パートタイム労働者						
調査産業計	62,449	4.2	2.39	-1.56	2.82	-2.42
製造業	3,719	-9.3	2.02	-2.65	1.67	-0.68
卸売業, 小売業	19,214	-0.7	1.30	-2.06	2.06	-5.09
医療, 福祉	10,622	5.3	3.93	1.25	2.48	-1.27
(うち事業所規模30人以上)						
一般労働者						
調査産業計	77,722	-1.3	1.20	0.36	0.98	-0.39
製造業	20,772	-1.6	1.11	-0.22	0.80	0.02
卸売業, 小売業	3,906	0.2	0.00	-1.08	2.03	0.41
医療, 福祉	23,335	-1.6	1.29	0.89	0.93	-0.11
パートタイム労働者						
調査産業計	28,007	3.4	2.61	-0.09	1.88	-1.10
製造業	2,037	0.5	2.42	0.65	1.28	-0.54
卸売業, 小売業	9,292	-6.1	1.57	-0.59	1.10	-1.00
医療, 福祉	5,394	6.1	2.42	1.36	2.14	-2.31

(注) 1) パートタイム労働者比率は、常用労働者に占めるパートタイム労働者の割合。  
2) 入職(離職)率は、前月末労働者に対する入職(離職)の割合。

表4 事業所規模別の賃金、労働時間及び労働者数  
(調査産業計) (令和6年5月分)

規 模	現金給与	きまって	所 定 内	特 別 に	総 実	所 定 内	所 定 外	前 調 査	増 加	減 少	本 調 査
	総 額	支給する	給 与	支払われ	労働	労働	労働	期 間 末			
	円	円	円	円	時間	時間	時間	人	人	人	人
5～29人											
計	202,170	200,603	192,286	1,567	126.9	122.0	4.9	89,255	1,387	1,605	89,037
男	250,982	248,342		2,640	144.0	136.8	7.2	39,521	554	222	39,853
女	163,001	162,296		705	113.2	110.2	3.0	49,734	833	1,383	49,184
30～99人											
計	232,701	229,188	216,556	3,513	135.6	129.4	6.2	59,744	1,064	789	60,019
男	284,412	281,862		2,550	146.0	136.6	9.4	27,854	532	328	28,058
女	187,421	183,064		4,357	126.7	123.2	3.5	31,890	532	461	31,961
100人以上											
計	294,805	285,680	256,907	9,125	156.6	145.4	11.2	45,611	592	493	45,710
男	339,722	326,527		13,195	163.2	148.8	14.4	21,755	181	157	21,779
女	253,884	248,468		5,416	150.6	142.3	8.3	23,856	411	336	23,931

時系列表1 パートタイム労働者比率及びパートタイム労働者の時間当たり給与 (調査産業計)

年 月	パートタイム労働者比率				パートタイム労働者の時間当たり給与			
	事業所規模5人以上		うち規模30人以上		事業所規模5人以上		うち規模30人以上	
	前年差	前年差	前年差	前年比	前年比	前年比	前年比	
	%	ポイント	%	ポイント	円	%	円	%
令和2年	26.6	-0.9	21.5	-1.5	1,046	4.8	1,084	7.6
3年	26.1	-0.5	21.6	0.1	1,064	1.7	1,108	2.2
4年	26.2	0.1	22.7	1.1	1,073	0.8	1,116	0.7
5年	32.2	6.0	26.4	3.7	1,089	1.5	1,139	2.1
令和5年4月	31.2	4.6	25.8	3.2	1,076	1.9	1,126	2.6
5月	30.8	4.9	25.6	2.9	1,083	1.0	1,133	1.9
6月	31.0	5.2	26.0	3.3	1,068	0.3	1,126	1.6
7月	33.0	6.2	26.6	4.1	1,104	2.7	1,143	2.4
8月	32.6	6.2	26.5	3.8	1,104	0.5	1,168	1.5
9月	32.4	5.8	26.2	3.4	1,117	6.4	1,123	2.1
10月	33.1	6.5	26.2	3.0	1,097	2.2	1,146	3.2
11月	33.5	7.2	26.8	4.1	1,102	1.4	1,156	3.5
12月	33.9	7.4	27.2	4.3	1,091	0.2	1,158	1.2
令和6年1月	32.0	1.5	27.5	0.2	1,116	1.8	1,144	-1.0
2月	32.3	1.6	26.9	-0.8	1,118	4.4	1,143	1.6
3月	32.8	1.2	26.8	-0.7	1,120	6.7	1,142	2.6
4月	32.5	2.0	26.3	-0.4	1,109	3.1	1,146	1.8
5月	32.1	2.1	26.5	0.1	1,115	3.0	1,150	1.5

(注) 時間当たり給与は、所定内給与を所定内労働時間で除し四捨五入により算出している。





表5-3 産業別労働者数 (令和6年5月分)

(単位:人, %)

産 業	計						男			女		
	前調査 期間末	増加	減少	本調査 期間末	うちパートタイム		本調査 期間末	うちパートタイム		本調査 期間末	うちパートタイム	
					労働者数	比率		労働者数	比率		労働者数	比率
(事業所規模5人以上)												
調査産業計	194,610	3,043	2,887	194,766	62,449	32.1	89,690	16,939	18.9	105,076	45,510	43.3
建設業	11,547	243	80	11,710	1,665	14.2	8,206	236	2.9	3,504	1,429	40.8
製造業	27,872	305	227	27,950	3,719	13.3	16,892	1,218	7.2	11,058	2,501	22.6
電気・ガス業	883	0	0	883	59	6.7	780	45	5.8	103	14	13.6
情報通信業	2,955	38	27	2,966	128	4.3	1,898	31	1.6	1,068	97	9.1
運輸業、郵便業	10,549	123	52	10,620	1,821	17.1	9,026	1,347	14.9	1,594	474	29.7
卸売業、小売業	35,824	304	580	35,548	19,214	54.1	17,354	5,586	32.2	18,194	13,628	74.9
金融業、保険業	5,354	78	2	5,430	416	7.7	1,844	11	0.6	3,586	405	11.3
学術研究等	4,346	66	55	4,357	617	14.2	2,579	220	8.5	1,778	397	22.3
飲食サービス業等	17,413	465	860	17,018	13,967	82.1	5,552	4,117	74.2	11,466	9,850	85.9
生活関連サービス等	4,520	70	67	4,523	2,703	59.8	1,687	582	34.5	2,836	2,121	74.8
教育、学習支援業	14,707	257	103	14,861	4,210	28.3	6,205	1,249	20.1	8,656	2,961	34.2
医療、福祉	44,413	906	556	44,763	10,622	23.7	10,013	1,239	12.4	34,750	9,383	27.0
複合サービス事業	1,675	3	1	1,677	168	10.0	527	38	7.2	1,150	130	11.3
その他のサービス業	11,155	153	277	11,031	2,946	26.7	6,149	945	15.4	4,882	2,001	41.0
食料品・たばこ業	7,000	89	88	7,001	1,772	25.3	3,186	430	13.5	3,815	1,342	35.2
繊維工業	2,284	20	18	2,286	399	17.5	429	92	21.4	1,857	307	16.5
木材・木製品	559	15	5	569	26	4.6	499	24	4.8	70	2	2.9
パルプ・紙業	1,403	17	7	1,413	84	5.9	1,076	15	1.4	337	69	20.5
印刷・同関連業	395	5	0	400	63	15.8	262	9	3.4	138	54	39.1
プラスチック製品	x	x	x	x	x	x	x	x	x	x	x	x
鉄鋼業	x	x	x	x	x	x	x	x	x	x	x	x
金属製品製造業	1,972	8	6	1,974	195	9.9	1,590	126	7.9	384	69	18.0
電子・デバイス	5,035	95	30	5,100	439	8.6	3,412	366	10.7	1,688	73	4.3
電気機械器具	3,036	33	25	3,044	360	11.8	1,705	63	3.7	1,339	297	22.2
情報通信機械器具	x	x	x	x	x	x	x	x	x	x	x	x
輸送用機械器具	1,652	2	14	1,640	88	5.4	1,203	12	1.0	437	76	17.4
Eその他	4,393	21	33	4,381	284	6.5	3,404	78	2.3	977	206	21.1
卸売業	8,598	63	74	8,587	1,729	20.1	5,815	629	10.8	2,772	1,100	39.7
小売業	27,226	241	506	26,961	17,485	64.9	11,539	4,957	43.0	15,422	12,528	81.2
宿泊業	2,932	187	28	3,091	2,221	71.9	1,096	586	53.5	1,995	1,635	82.0
Mその他	14,481	278	832	13,927	11,746	84.3	4,456	3,531	79.2	9,471	8,215	86.7
医療業	18,711	332	228	18,815	1,650	8.8	4,400	269	6.1	14,415	1,381	9.6
Pその他	25,702	574	328	25,948	8,972	34.6	5,613	970	17.3	20,335	8,002	39.4
他の事業サービス	6,851	107	122	6,836	2,397	35.1	3,570	762	21.3	3,266	1,635	50.1
Rその他	4,304	46	155	4,195	549	13.1	2,579	183	7.1	1,616	366	22.6
(うち事業所規模30人以上)												
調査産業計	105,355	1,656	1,282	105,729	28,007	26.5	49,837	7,764	15.6	55,892	20,243	36.2
建設業	3,138	50	25	3,163	420	13.3	2,262	63	2.8	901	357	39.6
製造業	22,721	279	191	22,809	2,037	8.9	13,794	526	3.8	9,015	1,511	16.8
電気・ガス業	465	0	0	465	38	8.2	420	24	5.7	45	14	31.1
情報通信業	2,306	27	13	2,320	93	4.0	1,444	31	2.1	876	62	7.1
運輸業、郵便業	7,342	123	52	7,413	785	10.6	6,167	515	8.4	1,246	270	21.7
卸売業、小売業	13,236	145	183	13,198	9,292	70.4	5,358	2,669	49.8	7,840	6,623	84.5
金融業、保険業	2,460	41	2	2,499	247	9.9	740	11	1.5	1,759	236	13.4
学術研究等	1,396	23	36	1,383	360	26.0	922	164	17.8	461	196	42.5
飲食サービス業等	4,418	168	95	4,491	3,319	73.9	1,767	1,116	63.2	2,724	2,203	80.9
生活関連サービス等	1,041	24	28	1,037	328	31.6	555	104	18.7	482	224	46.5
教育、学習支援業	10,334	200	103	10,431	3,226	30.9	4,883	1,034	21.2	5,548	2,192	39.5
医療、福祉	28,631	430	332	28,729	5,394	18.8	7,763	846	10.9	20,966	4,548	21.7
複合サービス事業	x	x	x	x	x	x	x	x	x	x	x	x
その他のサービス業	7,140	143	221	7,062	2,387	33.8	3,202	623	19.5	3,860	1,764	45.7
食料品・たばこ業	5,611	74	58	5,627	1,198	21.3	2,583	335	13.0	3,044	863	28.4
繊維工業	1,814	20	18	1,816	233	12.8	315	28	8.9	1,501	205	13.7
木材・木製品	559	15	5	569	26	4.6	499	24	4.8	70	2	2.9
パルプ・紙業	1,403	17	7	1,413	84	5.9	1,076	15	1.4	337	69	20.5
印刷・同関連業	395	5	0	400	63	15.8	262	9	3.4	138	54	39.1
プラスチック製品	x	x	x	x	x	x	x	x	x	x	x	x
鉄鋼業	x	x	x	x	x	x	x	x	x	x	x	x
金属製品製造業	1,312	8	6	1,314	28	2.1	1,013	5	0.5	301	23	7.6
電子・デバイス	4,524	95	30	4,589	98	2.1	2,901	25	0.9	1,688	73	4.3
電気機械器具	2,589	22	19	2,592	85	3.3	1,582	34	2.1	1,010	51	5.0
情報通信機械器具	x	x	x	x	x	x	x	x	x	x	x	x
輸送用機械器具	1,489	2	14	1,477	73	4.9	1,143	12	1.0	334	61	18.3
Eその他	2,882	21	33	2,870	140	4.9	2,294	36	1.6	576	104	18.1
卸売業	2,952	11	22	2,941	1,043	35.5	1,854	384	20.7	1,087	659	60.6
小売業	10,284	134	161	10,257	8,249	80.4	3,504	2,285	65.2	6,753	5,964	88.3
宿泊業	1,813	47	28	1,832	962	52.5	816	306	37.5	1,016	656	64.6
Mその他	2,605	121	67	2,659	2,357	88.6	951	810	85.2	1,708	1,547	90.6
医療業	14,187	115	162	14,140	1,019	7.2	3,713	203	5.5	10,427	816	7.8
Pその他	14,444	315	170	14,589	4,375	30.0	4,050	643	15.9	10,539	3,732	35.4
他の事業サービス	4,989	107	76	5,020	2,240	44.6	2,067	605	29.3	2,953	1,635	55.4
Rその他	2,151	36	145	2,042	147	7.2	1,135	18	1.6	907	129	14.2

# 第1-1表 名目賃金指数（現金給与総額）

（令和6年5月分）

（事業所規模5人以上）

（令和2年=100）

区分	調査産業計		建設業		製造業		電気・ガス業		情報通信業		運輸業、郵便業		卸売業、小売業		金融業、保険業	
	前年比	前年比	前年比	前年比	前年比	前年比	前年比	前年比	前年比	前年比	前年比	前年比	前年比	前年比	前年比	
令和元年	100.5	-2.2	84.9	-8.3	101.4	0.2	116.8	1.5	100.1	-10.3	107.0	-1.4	105.0	3.2	99.9	-9.2
2	100.0	-0.5	100.0	17.7	100.0	-1.3	100.0	-14.4	100.0	0.0	100.0	-6.5	100.0	-4.8	100.0	0.1
3	100.7	0.7	101.1	1.1	102.1	2.0	115.1	15.1	85.9	-14.1	106.6	6.6	106.5	6.4	95.8	-4.2
4	101.8	1.1	104.0	2.9	102.2	0.1	123.9	7.6	100.5	17.0	114.4	7.3	115.5	8.5	97.6	1.9
5	98.6	-3.1	117.5	13.0	100.0	-2.2	123.5	-0.3	104.2	3.7	116.5	1.8	93.2	-19.3	96.4	-1.2
5年4月	86.7	-2.0	112.9	12.0	85.4	-2.0	104.5	-11.7	86.7	9.6	100.7	2.2	82.9	-17.2	80.9	1.6
5	84.0	-3.6	89.4	-9.1	87.2	3.3	91.9	-6.5	82.2	5.2	95.5	1.9	81.5	-16.2	76.2	-3.7
6	130.7	-5.6	162.7	85.7	108.8	-14.3	216.9	12.9	158.6	35.6	105.4	-24.2	105.1	-16.5	162.0	-6.6
7	113.4	-3.8	123.6	0.6	129.8	-1.7	129.6	-10.6	113.5	-42.6	181.1	21.5	119.0	-23.1	93.3	-0.1
8	89.3	-1.5	102.8	-5.4	94.5	1.2	92.6	-0.8	88.7	-4.9	101.9	4.1	88.0	-16.4	81.2	-1.1
9	83.9	-1.9	91.3	4.1	88.0	3.7	98.6	6.1	84.5	0.8	104.1	8.9	80.3	-20.2	85.9	9.8
10	84.7	-1.6	107.0	21.6	86.5	1.1	98.7	-1.1	97.3	16.4	101.0	5.3	81.2	-20.9	79.4	3.1
11	91.0	-0.7	158.2	48.4	97.9	5.5	99.1	1.8	86.1	1.8	103.4	-1.9	82.6	-23.3	76.6	0.4
12	164.8	-4.7	176.8	5.9	162.8	-9.2	267.3	6.2	185.6	22.3	204.0	0.0	144.9	-25.0	201.3	3.1
6年1月	89.1	4.0	95.7	-5.2	92.0	5.9	102.0	15.1	102.4	12.9	118.5	14.7	78.6	-5.4	89.2	18.9
2	86.2	2.1	91.6	-2.2	89.8	6.7	98.8	9.9	95.4	4.4	114.5	13.6	75.9	-7.1	84.8	17.0
3	89.5	3.8	94.7	3.6	88.9	3.6	97.1	13.2	153.8	52.9	115.7	16.8	77.5	-5.6	90.9	21.2
4	87.2	0.1	100.7	-11.2	88.9	5.0	109.3	13.7	97.2	7.6	110.8	9.2	82.9	2.1	90.1	10.8
5	87.5	3.7	93.8	4.8	92.4	6.7	102.3	17.0	93.1	6.2	112.9	17.1	80.4	0.9	87.8	14.5

区分	学術研究等		飲食サービス業等		生活関連サービス等		教育、学習支援業		医療、福祉		複合サービス事業		その他のサービス業	
	前年比	前年比	前年比	前年比	前年比	前年比	前年比	前年比	前年比	前年比	前年比	前年比	前年比	
令和元年	102.7	8.4	110.3	-7.2	82.9	-23.1	99.8	-4.2	101.3	-0.1	104.5	-16.7	101.2	-10.3
2	100.0	-2.6	100.0	-9.3	100.0	20.7	100.0	0.2	100.0	-1.3	100.0	-4.3	100.0	-1.1
3	93.7	-6.2	109.3	9.3	103.9	3.9	98.1	-2.0	97.6	-2.4	101.9	1.9	102.7	2.7
4	88.0	-6.1	110.2	0.8	84.4	-18.8	83.3	-15.1	102.4	4.9	119.1	16.9	110.9	8.0
5	100.6	14.3	97.9	-11.2	77.1	-8.6	84.7	1.7	105.4	2.9	118.7	-0.3	100.2	-9.6
5年4月	89.2	4.4	101.8	0.0	79.3	4.8	67.9	-0.7	90.8	4.6	98.8	1.6	90.5	-10.1
5	86.4	17.4	112.2	1.3	75.3	-7.0	65.5	-3.5	88.5	1.8	107.3	7.8	89.3	-12.6
6	106.5	-0.9	107.6	-1.4	80.0	-4.9	153.7	-7.0	153.8	-3.4	181.8	-19.7	121.9	-27.2
7	146.2	32.4	94.3	-23.8	77.1	-17.1	82.4	25.8	110.5	3.7	128.2	31.2	105.9	-11.5
8	94.9	34.0	92.1	-15.3	78.7	-4.0	67.9	-3.4	93.9	8.2	134.9	22.9	104.1	9.1
9	80.6	12.7	92.0	-9.3	71.2	-16.1	69.9	11.0	87.8	-0.1	99.2	3.1	91.0	-3.1
10	82.2	14.2	91.5	-10.4	77.1	-4.5	70.1	7.0	87.0	0.2	101.1	3.2	89.4	-5.9
11	91.3	26.1	91.6	-15.2	76.3	-7.0	73.5	13.4	88.0	-5.0	99.6	2.6	92.6	-3.0
12	170.1	1.3	95.0	-30.0	93.4	-20.0	160.8	-0.2	197.0	10.4	175.0	-11.9	142.7	-10.4
6年1月	87.5	2.5	94.5	-4.0	68.3	-6.6	71.3	8.0	93.2	6.2	130.6	29.7	88.6	5.0
2	78.9	-5.3	87.8	-8.0	70.6	1.1	71.8	5.1	90.7	4.6	95.1	-4.3	93.5	3.4
3	81.1	-11.8	104.7	-3.2	68.9	-9.3	77.1	8.9	93.4	3.9	95.3	-2.1	91.4	1.0
4	76.8	-13.9	90.0	-13.3	75.9	-8.1	69.2	1.8	90.1	0.1	99.2	0.4	91.7	4.6
5	76.2	-11.9	90.1	-20.8	74.9	-6.3	72.2	10.1	92.0	4.8	90.8	-14.8	92.8	7.4

# 第1-1表 名目賃金指数（現金給与総額）

（令和6年5月分）

（事業所規模30人以上）

（令和2年=100）

区分	調査産業計		建設業		製造業		電気・ガス業		情報通信業		運輸業、郵便業		卸売業、小売業		金融業、保険業	
	前年比	前年比	前年比	前年比	前年比	前年比	前年比	前年比	前年比	前年比	前年比	前年比	前年比	前年比	前年比	
令和元年	100.2	-2.6	98.0	0.7	100.1	0.4	111.3	-2.4	106.5	-17.8	105.6	-6.8	86.2	3.5	106.3	-17.2
2	100.0	-0.1	100.0	2.1	100.0	-0.1	100.0	-10.2	100.0	-5.9	100.0	-5.2	100.0	16.0	100.0	-6.0
3	99.9	-0.1	106.5	6.4	102.3	2.3	108.7	8.6	93.1	-7.0	101.8	1.7	96.3	-3.7	86.3	-13.7
4	100.7	0.8	116.3	9.2	103.5	1.2	121.1	11.4	94.6	1.6	109.2	7.3	93.3	-3.1	96.5	11.8
5	99.6	-1.1	115.6	-0.6	99.6	-3.8	122.0	0.7	113.1	19.6	117.1	7.2	76.6	-17.9	101.6	5.3
5年4月	86.5	-0.6	139.7	0.9	84.8	-2.4	108.8	-7.1	86.2	19.1	97.0	7.4	70.9	-18.4	85.9	7.2
5	83.7	-2.0	93.0	-35.7	87.8	3.8	92.6	-3.7	85.5	15.1	93.2	8.2	68.5	-16.2	80.6	-0.5
6	138.7	-5.8	99.0	6.3	114.1	-15.6	208.1	24.5	151.0	26.0	99.6	-21.2	97.7	-7.1	174.4	7.8
7	114.5	1.0	158.0	22.4	130.8	-3.0	135.7	-14.8	214.5	2.4	201.1	32.8	84.6	-25.9	101.6	4.7
8	88.2	0.9	109.4	-2.5	90.8	-0.2	92.9	-0.5	x	x	104.6	13.1	70.6	-18.3	88.8	10.0
9	84.4	1.4	94.3	6.2	85.9	0.7	93.9	1.0	91.1	17.7	106.6	14.9	69.2	-14.1	99.4	22.7
10	83.8	-0.1	96.5	3.9	85.4	-0.6	93.9	-6.5	107.4	38.4	97.7	7.0	70.2	-13.9	84.9	6.8
11	87.2	-3.6	98.9	-30.5	98.4	4.5	94.3	-1.9	87.0	11.5	103.4	0.1	74.4	-9.5	84.8	8.9
12	177.5	0.6	219.5	24.5	164.0	-13.4	254.4	5.6	171.0	42.3	216.4	7.9	110.4	-27.1	194.9	8.9
6年1月	86.6	6.1	92.8	5.8	89.9	11.3	110.6	11.6	103.1	17.7	113.3	15.0	71.6	11.4	102.6	40.7
2	86.2	6.0	87.3	-9.1	86.8	6.4	101.6	5.7	92.1	5.4	115.6	19.9	69.6	11.2	95.6	30.4
3	90.7	9.1	98.2	3.7	85.8	2.3	101.7	8.7	163.5	63.5	117.7	24.3	70.5	13.3	111.0	41.4
4	87.8	3.5	108.1	-22.7	85.3	3.5	124.6	14.5	95.3	9.5	117.9	20.2	77.0	15.3	97.6	13.6
5	87.7	6.6	92.3	-0.9	86.8	1.6	105.3	13.7	92.0	6.7	120.3	27.3	74.9	16.7	97.8	21.3

区分	学術研究等		飲食サービス業等		生活関連サービス等		教育、学習支援業		医療、福祉		複合サービス事業		その他のサービス業	
	前年比	前年比	前年比	前年比	前年比	前年比	前年比	前年比	前年比	前年比	前年比	前年比	前年比	
令和元年	109.3	-5.2	113.3	-16.4	103.0	-2.3	100.7	-3.5	102.6	-3.3	124.0	-13.0	96.0	2.0
2	100.0	-8.5	100.0	-11.7	100.0	-3.0	100.0	-0.7	100.0	-2.6	x	x	100.0	4.3
3	98.7	-1.3	104.2	4.2	120.4	20.4	96.6	-3.4	101.3	1.3	x	x	94.9	-5.2
4	98.0	-0.7	123.8	18.8	x	x	84.1	-12.9	102.9	1.6	x	x	99.0	4.3
5	101.8	3.9	119.1	-3.8	136.5	x	85.4	1.5	105.1	2.1	156.0	x	89.0	-10.1
5年4月	80.9	3.3	119.1	2.8	125.3	x	67.5	1.8	90.1	2.7	124.8	x	80.4	-7.9
5	79.8	4.2	123.8	4.1	128.8	8.0	65.0	-1.7	87.4	-0.9	142.3	x	80.1	-4.4
6	127.6	-15.1	121.7	1.4	139.4	x	163.1	1.6	166.7	-5.3	279.0	x	113.7	-17.1
7	179.1	54.1	125.5	-6.2	146.8	x	81.5	21.6	103.4	-0.3	134.0	x	88.8	-14.3
8	79.2	-0.4	118.9	-7.8	142.9	x	65.7	-10.2	94.1	11.0	125.5	x	86.8	-2.5
9	82.8	4.7	115.4	0.3	127.8	x	68.3	6.2	85.2	-0.5	122.1	x	79.5	-9.0
10	86.3	9.7	114.7	-8.0	127.2	x	68.1	2.6	84.9	-0.8	129.5	x	80.2	-7.5
11	83.2	5.9	118.5	-8.9	128.7	x	67.9	3.8	84.4	-9.7	126.6	x	84.3	-3.1
12	181.3	-9.5	133.6	-10.5	203.5	x	171.0	-2.6	200.5	16.8	300.2	x	136.4	-13.0
6年1月	75.6	-5.5	112.6	3.0	127.0	-8.0	64.4	-4.0	87.4	0.6	x	x	85.1	8.4
2	79.7	0.8	105.0	0.1	127.0	12.6	66.5	-3.5	89.6	4.6	x	x	85.1	9.1
3	79.4	-3.6	120.7	1.8	124.8	-8.0	70.3	-0.3	93.2	5.7	x	x	85.7	11.2
4	77.1	-4.7	116.4	-0.3	125.4	-10.2	63.8	-5.6	89.8	1.2	x	x	86.6	9.8
5	73.7	-7.6	114.4	-6.2	124.6	-16.5	63.4	-2.8	91.8	6.5	x	x	85.1	8.3

# 第1-2表 名目賃金指数（きまって支給する給与）

（令和6年5月分）

（事業所規模5人以上）

（令和2年=100）

区分	調査産業計		建設業		製造業		電気・ガス業		情報通信業		運輸業、郵便業		卸売業、小売業		金融業、保険業	
	前年比	前年比	前年比	前年比	前年比	前年比	前年比	前年比	前年比	前年比	前年比	前年比	前年比	前年比	前年比	
令和元年	100.2	-2.1	89.2	-10.0	100.3	1.2	112.9	1.5	98.1	-4.1	104.5	-3.2	104.6	4.0	101.3	-4.7
2	100.0	-0.2	100.0	12.1	100.0	-0.3	100.0	-11.4	100.0	2.0	100.0	-4.3	100.0	-4.4	100.0	-1.2
3	100.5	0.5	103.2	3.2	102.2	2.2	112.8	12.9	86.2	-13.8	106.3	6.3	104.6	4.6	95.2	-4.8
4	101.7	1.2	106.3	3.0	100.4	-1.8	122.2	8.3	96.2	11.6	111.3	4.7	114.9	9.8	96.5	1.4
5	98.8	-2.9	114.1	7.3	100.1	-0.3	119.8	-2.0	100.7	4.7	115.3	3.6	93.8	-18.4	94.8	-1.8
5年4月	99.8	-2.6	113.9	6.6	100.0	-1.3	119.0	-9.0	102.1	9.4	114.4	2.1	94.3	-17.8	97.0	-1.2
5	98.4	-2.8	108.6	4.7	98.7	0.8	115.4	-6.3	96.8	5.1	108.7	2.4	93.7	-16.3	94.0	-3.7
6	100.3	-2.0	114.2	8.6	100.3	-1.0	115.5	-4.3	98.7	5.1	120.0	5.6	96.5	-15.9	92.0	-5.0
7	97.8	-3.6	115.9	10.0	100.2	-2.0	124.6	4.7	95.1	-2.9	113.1	-0.9	91.8	-20.5	97.1	1.6
8	97.8	-3.5	112.8	7.1	98.7	-0.6	116.2	-0.8	94.2	-8.6	116.0	4.4	93.8	-19.5	96.1	1.1
9	99.1	-1.9	111.1	4.0	102.7	2.5	123.8	6.2	96.9	-1.9	118.5	9.2	92.6	-20.1	100.2	3.8
10	99.6	-2.2	122.1	14.1	101.2	1.1	123.9	-1.1	111.8	13.4	115.0	5.7	93.4	-21.0	95.6	0.5
11	98.6	-3.6	114.0	3.9	102.6	0.9	124.4	1.9	101.5	1.7	117.8	8.4	93.3	-21.4	94.5	0.3
12	98.6	-4.5	115.5	3.9	101.6	-0.6	122.1	3.1	101.1	2.1	118.9	-2.1	94.2	-19.7	101.1	4.8
6年1月	100.4	1.4	113.5	-2.7	101.8	5.5	123.0	11.3	120.7	12.8	121.0	3.0	89.0	-3.4	108.5	17.2
2	100.8	1.2	111.2	-2.5	102.0	3.3	124.0	10.4	111.1	3.1	129.3	12.7	87.4	-6.4	104.7	17.1
3	101.4	3.2	110.8	0.2	102.5	5.2	121.9	13.1	113.3	5.2	130.5	16.5	87.6	-2.8	107.0	15.9
4	101.2	0.9	113.5	-0.4	104.8	5.8	124.3	10.8	113.5	6.6	124.9	8.3	89.8	-2.6	107.5	10.8
5	102.1	3.3	110.7	1.7	103.1	5.9	128.5	17.1	109.8	6.2	127.1	15.8	92.0	0.3	108.3	14.4

区分	学術研究等		飲食サービス業等		生活関連サービス等		教育、学習支援業		医療、福祉		複合サービス事業		その他のサービス業	
	前年比	前年比	前年比	前年比	前年比	前年比	前年比	前年比	前年比	前年比	前年比	前年比	前年比	
令和元年	101.2	3.8	108.4	-6.7	81.1	-20.4	100.3	-4.0	101.4	-1.3	104.6	-11.2	98.5	-8.0
2	100.0	-1.3	100.0	-7.8	100.0	23.2	100.0	-0.3	100.0	-1.4	100.0	-4.4	100.0	1.5
3	92.9	-7.1	109.1	9.1	100.1	0.1	98.9	-1.1	97.0	-3.0	107.2	7.2	100.4	0.4
4	89.4	-3.8	109.5	0.4	83.3	-16.8	86.3	-12.7	103.0	6.2	116.2	8.4	106.4	6.0
5	102.9	15.1	99.8	-8.9	76.7	-7.9	88.2	2.2	105.3	2.2	118.3	1.8	98.2	-7.7
5年4月	108.5	20.2	105.3	-0.1	82.8	3.9	87.3	-1.2	106.8	3.6	115.7	-0.1	99.8	-10.2
5	106.7	19.6	116.1	1.3	78.6	-7.9	84.6	-3.5	105.5	3.2	116.2	-1.5	98.4	-12.7
6	107.3	16.5	111.1	-1.3	80.7	-1.0	87.0	-1.2	105.9	3.7	116.1	-1.1	97.9	-10.6
7	99.5	14.6	95.4	-11.2	75.6	-6.7	88.8	4.8	104.2	1.5	121.4	7.1	97.1	-6.9
8	98.3	12.5	94.3	-13.0	74.7	-11.7	87.8	4.5	105.8	1.1	119.0	4.9	97.6	-3.8
9	99.5	12.7	95.2	-9.3	74.9	-16.2	90.4	10.9	106.0	1.3	118.1	3.6	99.0	-4.0
10	101.5	14.3	94.7	-10.3	80.1	-5.8	90.6	7.0	105.1	0.5	120.4	3.7	98.3	-6.3
11	100.8	12.8	94.8	-15.2	79.6	-7.8	90.4	8.0	103.8	-0.8	118.6	3.9	99.1	-2.7
12	100.6	12.5	93.6	-17.5	72.8	-17.3	87.0	3.2	105.6	0.6	119.8	2.6	99.2	-2.7
6年1月	95.0	-10.0	94.8	-6.7	70.9	-7.8	91.6	7.5	107.2	2.6	114.3	-3.1	95.7	5.7
2	97.5	-5.2	90.8	-7.4	74.4	7.2	92.8	5.2	107.1	2.5	113.8	-3.9	99.3	0.4
3	96.0	-8.6	101.8	-1.6	72.5	-7.1	95.1	5.0	106.9	3.5	113.7	-2.2	99.9	7.0
4	93.0	-14.4	93.1	-13.3	78.5	-9.0	89.5	2.4	107.9	2.0	118.1	2.2	100.6	3.9
5	93.9	-12.2	93.1	-20.9	78.8	-5.6	93.1	9.9	109.7	4.9	107.1	-7.6	102.4	7.7



# 第1-2表 名目賃金指数（きまって支給する給与）

（令和6年5月分）

（事業所規模30人以上）

（令和2年=100）

区分	調査産業計		建設業		製造業		電気・ガス業		情報通信業		運輸業、郵便業		卸売業、小売業		金融業、保険業	
	前年比	前年比	前年比	前年比	前年比	前年比	前年比	前年比	前年比	前年比	前年比	前年比	前年比	前年比	前年比	
令和元年	99.5	-2.7	99.1	-0.4	99.4	2.3	108.7	0.2	100.6	-13.8	104.0	-10.7	86.2	-0.5	105.1	-10.9
2	100.0	0.4	100.0	0.9	100.0	0.7	100.0	-8.0	100.0	-0.6	100.0	-3.8	100.0	16.1	100.0	-4.8
3	99.8	-0.1	104.5	4.6	102.4	2.3	107.3	7.2	89.3	-10.7	101.8	1.8	93.9	-6.1	89.3	-10.7
4	100.6	0.8	108.9	4.2	101.9	-0.5	121.1	12.9	91.3	2.2	108.1	6.2	96.1	2.3	94.5	5.8
5	100.1	-0.5	113.8	4.5	100.4	-1.5	119.2	-1.6	107.0	17.2	116.7	8.0	80.8	-15.9	96.9	2.5
5年4月	100.6	-0.8	112.6	2.6	100.9	-1.6	121.5	-5.5	103.5	19.1	113.6	7.1	80.6	-19.5	100.7	6.8
5	99.1	-0.2	112.3	3.2	100.0	0.3	117.0	-3.3	102.6	15.0	109.5	9.0	80.4	-15.7	94.9	-0.5
6	100.9	0.0	114.0	6.5	101.8	-0.5	118.1	0.2	102.9	13.5	117.0	5.1	81.8	-14.9	96.7	1.5
7	99.5	-1.2	114.7	9.4	100.0	-3.0	120.9	0.2	110.0	20.1	116.9	6.1	80.1	-16.0	99.3	5.1
8	99.6	-0.6	115.2	9.5	98.5	-2.9	117.3	-0.4	x	x	122.8	13.4	82.5	-15.4	97.6	2.7
9	101.0	0.9	113.8	6.2	101.6	-0.8	118.5	0.9	103.6	11.5	125.3	15.5	81.3	-13.5	106.6	11.6
10	100.8	-0.1	116.5	4.4	101.4	-1.2	118.6	-6.4	128.9	38.3	114.8	7.5	82.3	-13.5	99.8	6.5
11	100.7	-0.2	115.7	6.9	102.0	-1.4	119.1	-1.8	104.4	11.4	121.5	15.7	82.4	-14.1	99.7	8.7
12	101.5	-0.7	117.3	5.8	102.5	-1.1	116.8	-0.8	103.0	10.3	123.3	1.5	82.7	-14.1	103.5	7.0
6年1月	100.9	4.3	101.1	-4.3	100.7	6.0	130.6	5.5	123.7	17.6	128.4	11.1	81.4	10.3	117.8	37.3
2	101.9	4.4	105.3	-9.1	99.6	2.4	128.2	6.1	110.6	5.4	134.3	18.5	81.4	10.7	112.7	30.7
3	102.7	6.0	104.2	-6.7	100.2	4.4	128.4	8.6	113.2	6.9	136.5	22.6	82.6	13.9	119.1	29.2
4	103.6	5.0	100.9	-10.4	102.3	4.6	133.9	10.2	114.4	9.5	136.7	19.0	85.7	13.7	113.3	12.6
5	103.3	6.2	100.5	-10.5	99.6	2.9	132.9	13.6	110.4	6.7	139.2	25.4	86.1	14.3	115.3	21.5

区分	学術研究等		飲食サービス業等		生活関連サービス等		教育、学習支援業		医療、福祉		複合サービス事業		その他のサービス業	
	前年比	前年比	前年比	前年比	前年比	前年比	前年比	前年比	前年比	前年比	前年比	前年比	前年比	
令和元年	96.9	-7.8	108.2	-15.4	98.8	-0.1	101.6	-3.2	102.1	-4.6	116.7	-9.6	96.6	3.1
2	100.0	3.1	100.0	-7.6	100.0	1.2	100.0	-1.6	100.0	-2.0	x	x	100.0	3.5
3	97.7	-2.2	103.3	3.3	119.4	19.5	97.4	-2.7	101.2	1.2	x	x	96.2	-3.7
4	95.3	-2.5	122.6	18.7	x	x	86.6	-11.1	103.5	2.3	x	x	95.8	-0.4
5	97.7	2.5	119.6	-2.4	128.8	x	88.0	1.6	104.6	1.1	142.2	x	89.0	-7.1
5年4月	97.5	3.3	122.3	2.7	129.1	x	87.8	1.7	106.4	1.5	140.5	x	89.6	-7.9
5	96.2	4.2	127.3	4.2	132.8	8.1	84.6	-1.6	104.9	1.2	136.1	x	89.0	-4.5
6	96.3	-6.0	124.2	1.6	128.1	x	88.5	2.0	105.7	1.3	142.2	x	89.9	-5.2
7	96.8	3.6	119.9	-0.8	129.4	x	88.0	0.9	104.0	0.5	137.2	x	89.1	-6.4
8	95.4	-0.4	118.0	-2.5	135.6	x	85.5	-0.3	104.9	1.5	141.9	x	87.8	-7.8
9	99.7	4.6	118.4	-0.2	131.7	x	88.8	6.1	103.7	0.0	137.9	x	88.6	-9.0
10	104.0	10.1	117.9	-8.0	131.1	x	88.6	2.4	103.3	-0.8	145.3	x	89.4	-7.5
11	100.3	5.9	121.8	-9.0	132.7	x	88.4	3.9	102.4	-1.6	142.9	x	91.3	-5.8
12	96.4	2.2	121.6	-3.6	131.3	x	87.4	0.8	104.7	1.7	144.6	x	93.6	-3.1
6年1月	91.2	-5.5	115.2	3.0	130.9	-8.0	83.8	-4.0	105.4	1.1	x	x	93.1	11.1
2	96.0	0.6	107.9	1.9	130.9	12.6	86.6	-3.3	106.4	2.0	x	x	94.8	11.0
3	95.6	-1.9	121.0	0.7	128.4	-2.1	86.5	-5.7	106.0	3.9	x	x	95.5	11.2
4	93.0	-4.6	119.5	-0.4	129.2	-10.3	83.0	-5.7	108.4	3.5	x	x	95.6	8.6
5	88.8	-7.7	117.4	-6.5	128.4	-16.6	82.3	-2.9	109.7	6.3	x	x	94.8	8.7

# 第1-3表 名目賃金指数 (所定内給与)

(令和6年5月分)

(事業所規模5人以上)

(令和2年=100)

区分	調査産業計		建設業		製造業		電気・ガス業		情報通信業		運輸業, 郵便業		卸売業, 小売業		金融業, 保険業	
	前年比	前年比	前年比	前年比	前年比	前年比	前年比	前年比	前年比	前年比	前年比	前年比	前年比	前年比	前年比	
令和元年	99.2	-2.5	89.7	-10.2	98.3	2.5	109.7	0.9	97.4	0.1	100.8	-5.6	104.6	3.7	100.9	-3.6
2	100.0	0.8	100.0	11.5	100.0	1.7	100.0	-8.8	100.0	2.7	100.0	-0.8	100.0	-4.4	100.0	-1.0
3	100.0	-0.1	102.7	2.7	100.3	0.4	109.3	9.3	83.9	-16.1	106.5	6.5	103.8	3.9	94.9	-5.1
4	100.7	0.7	104.4	1.7	97.8	-2.5	115.9	6.0	94.8	13.0	110.0	3.3	114.3	10.1	94.8	-0.1
5	97.6	-3.1	110.7	6.0	98.1	0.3	116.1	0.2	98.2	3.6	112.2	2.0	92.8	-18.8	93.1	-1.8
5年4月	98.6	-2.5	112.9	7.4	97.4	-1.3	114.9	-4.8	100.9	12.0	108.9	-1.6	92.8	-17.7	92.6	-2.9
5	97.7	-2.6	106.9	3.0	97.8	1.6	113.1	-2.8	94.3	4.2	109.4	5.2	92.6	-17.1	91.4	-3.3
6	99.2	-2.7	111.2	6.7	98.4	-2.3	113.5	-2.3	98.3	7.1	115.1	0.6	95.7	-16.6	90.1	-5.7
7	96.8	-4.2	112.4	7.1	98.5	-0.7	121.5	6.0	91.6	-4.5	109.9	-4.7	90.4	-21.5	96.6	2.1
8	96.6	-3.7	109.2	5.1	97.3	1.5	114.5	2.3	91.5	-11.5	111.5	1.4	93.0	-20.4	95.0	1.4
9	98.0	-2.3	108.7	3.5	100.5	2.7	118.6	4.9	94.3	-3.5	117.7	9.2	91.6	-21.1	99.4	4.5
10	98.5	-2.1	118.4	14.4	99.3	2.4	119.7	2.7	109.8	14.1	114.6	4.9	92.2	-21.4	95.1	1.2
11	97.4	-3.8	109.5	2.1	100.6	1.6	117.9	3.0	97.4	-1.3	115.6	5.4	92.1	-21.6	93.5	0.4
12	97.1	-4.6	110.6	2.8	99.2	-0.1	117.7	3.5	96.6	-1.0	109.7	-6.6	92.5	-20.1	100.3	5.6
6年1月	99.5	2.2	110.2	-2.0	100.9	7.0	117.1	8.8	118.9	12.6	122.4	6.6	88.8	-2.8	105.6	16.4
2	99.3	1.3	107.6	-1.3	100.6	4.6	116.0	6.3	108.3	2.7	124.9	13.5	87.1	-6.4	102.7	17.1
3	99.4	2.3	105.7	-2.1	100.0	5.4	114.6	6.9	107.8	2.2	124.3	11.9	86.9	-2.6	104.4	17.0
4	99.7	0.7	109.3	-3.3	102.7	6.5	115.5	5.9	110.3	4.7	123.6	12.8	89.4	-1.5	104.1	12.3
5	101.0	3.1	107.8	0.7	102.8	6.2	116.2	6.1	107.6	6.2	126.8	15.4	91.8	1.3	104.9	14.0

区分	学術研究等		飲食サービス業等		生活関連サービス等		教育, 学習支援業		医療, 福祉		複合サービス事業		その他のサービス業	
	前年比	前年比	前年比	前年比	前年比	前年比	前年比	前年比	前年比	前年比	前年比	前年比	前年比	
令和元年	98.6	5.0	106.3	-5.1	78.7	-24.6	100.5	-4.0	100.5	-3.0	102.0	-10.7	97.2	-7.5
2	100.0	1.5	100.0	-6.0	100.0	27.1	100.0	-0.5	100.0	-0.5	100.0	-2.0	100.0	2.9
3	92.9	-7.1	108.0	8.1	102.7	2.7	97.5	-2.5	97.2	-2.7	105.7	5.7	99.1	-0.9
4	88.7	-4.5	106.5	-1.4	84.4	-17.8	85.1	-12.7	102.8	5.8	112.0	6.0	105.7	6.7
5	99.2	11.8	99.0	-7.0	77.3	-8.4	86.9	2.1	105.6	2.7	111.8	-0.2	97.9	-7.4
5年4月	104.4	15.7	105.7	2.6	82.8	2.0	85.7	-0.9	107.5	4.3	112.0	-0.4	99.8	-8.8
5	103.3	15.9	115.3	4.5	77.7	-10.0	83.6	-3.5	105.4	3.8	112.8	-1.2	98.7	-11.6
6	103.2	12.4	110.1	1.5	81.2	-2.1	86.3	-1.4	106.2	3.7	112.5	0.4	98.2	-10.2
7	97.6	11.8	93.6	-10.9	77.3	-5.8	88.2	5.1	104.5	1.7	113.0	2.1	96.3	-7.8
8	97.0	11.6	92.4	-12.9	75.0	-11.9	86.0	4.8	106.1	1.7	110.7	1.8	97.2	-3.6
9	95.6	9.0	94.3	-9.1	76.2	-15.8	88.4	10.6	106.3	1.7	110.1	-1.0	99.2	-2.9
10	96.0	9.5	93.5	-10.4	81.1	-4.7	89.7	7.0	105.3	0.9	111.7	-0.6	98.1	-4.6
11	96.2	8.6	92.8	-15.3	80.5	-6.5	89.7	8.1	104.8	0.5	110.4	-0.4	98.5	-3.5
12	97.8	9.5	92.5	-16.5	73.8	-16.7	86.4	3.5	106.3	2.0	111.8	0.5	99.1	-2.6
6年1月	94.4	-6.7	93.1	-9.0	72.1	-3.0	89.8	6.4	106.9	3.2	108.0	-3.3	95.0	5.6
2	94.9	-3.5	90.4	-8.1	76.3	8.8	89.6	4.3	107.0	2.6	107.7	-3.8	98.5	0.3
3	92.2	-9.2	99.9	-2.9	74.4	-4.9	91.6	3.4	107.1	2.8	104.1	-7.1	98.8	6.5
4	92.4	-11.8	92.6	-13.9	80.6	-5.0	86.8	1.2	107.0	0.3	111.5	-0.4	100.7	4.2
5	93.6	-9.7	91.9	-21.3	79.6	-0.1	90.8	8.5	108.8	3.9	102.8	-8.7	102.0	7.0

# 第1-3表 名目賃金指数 (所定内給与)

(令和6年5月分)

(事業所規模30人以上)

(令和2年=100)

区分	調査産業計		建設業		製造業		電気・ガス業		情報通信業		運輸業、郵便業		卸売業、小売業		金融業、保険業	
	前年比	前年比	前年比	前年比	前年比	前年比	前年比	前年比	前年比	前年比	前年比	前年比	前年比	前年比	前年比	
令和元年	98.3	-3.2	97.6	-0.3	97.9	4.9	106.1	-2.1	99.2	-10.7	102.0	-9.5	84.5	-2.5	105.5	-9.2
2	100.0	1.7	100.0	2.4	100.0	2.2	100.0	-5.8	100.0	0.8	100.0	-2.0	100.0	18.3	100.0	-5.2
3	98.9	-1.1	104.4	4.5	99.7	-0.4	105.4	5.4	88.2	-11.9	99.6	-0.3	94.1	-5.8	89.8	-10.2
4	99.1	0.2	104.2	-0.2	98.6	-1.1	115.0	9.1	90.4	2.5	102.4	2.8	97.3	3.4	92.3	2.8
5	98.6	-0.5	112.2	7.7	98.4	-0.2	116.1	1.0	105.7	16.9	105.5	3.0	79.3	-18.5	93.6	1.4
5年4月	99.3	-0.5	113.5	8.7	98.0	-1.0	118.1	-0.8	102.2	18.8	104.5	2.3	78.6	-21.7	94.2	3.0
5	98.1	-0.3	113.0	6.5	98.8	1.3	114.0	-0.2	100.7	14.0	103.0	5.7	79.2	-18.0	91.9	-0.5
6	99.7	-0.8	113.2	9.7	99.8	-1.6	116.6	1.8	101.2	13.1	104.7	-3.5	80.5	-17.4	94.2	1.2
7	98.3	-1.1	113.4	11.0	98.4	-1.1	118.3	2.0	107.8	19.5	104.1	0.1	78.2	-19.0	96.7	4.7
8	98.0	-0.2	114.0	11.1	97.2	-0.5	115.3	2.0	x	x	109.3	9.0	81.2	-17.9	94.8	2.2
9	99.5	1.1	112.8	9.7	99.6	0.5	115.1	1.3	102.4	10.9	116.5	15.6	79.9	-16.6	103.9	11.4
10	99.3	0.0	113.8	10.1	99.4	0.6	116.1	-0.7	128.9	39.2	104.9	3.1	80.9	-15.9	96.9	5.0
11	99.4	-0.1	114.1	9.6	100.1	0.1	114.4	1.1	103.7	11.6	109.4	8.1	81.0	-16.8	96.2	6.3
12	99.5	-0.3	114.0	9.3	99.5	-0.2	114.2	1.4	102.6	11.0	107.4	-3.2	80.0	-17.4	100.2	5.5
6年1月	99.4	5.1	99.9	-2.6	99.9	7.7	121.7	2.4	122.6	18.1	121.2	18.7	80.7	10.7	113.9	36.9
2	100.0	4.5	104.2	-6.0	98.5	3.4	117.1	1.6	108.5	5.2	125.6	23.5	81.1	11.7	108.6	31.2
3	100.3	4.9	102.4	-7.7	97.8	4.5	117.4	0.9	107.8	4.7	127.3	26.2	81.5	13.7	114.2	28.9
4	101.3	4.1	100.7	-11.3	100.2	5.5	120.4	1.9	111.6	8.3	128.1	21.4	84.5	14.5	108.6	15.8
5	101.7	5.7	101.2	-10.4	99.5	3.5	119.1	4.5	108.2	6.7	132.4	27.6	85.5	14.8	111.2	21.0

区分	学術研究等		飲食サービス業等		生活関連サービス等		教育、学習支援業		医療、福祉		複合サービス事業		その他のサービス業	
	前年比	前年比	前年比	前年比	前年比	前年比	前年比	前年比	前年比	前年比	前年比	前年比	前年比	
令和元年	94.7	-3.9	103.2	-15.3	96.2	-5.9	101.7	-3.4	101.5	-8.1	111.9	-9.2	95.5	2.5
2	100.0	5.6	100.0	-3.2	100.0	3.9	100.0	-1.7	100.0	-1.4	x	x	100.0	4.7
3	98.3	-1.7	104.7	4.7	123.9	23.8	95.4	-4.6	101.7	1.7	x	x	94.6	-5.5
4	94.0	-4.4	123.5	18.0	x	x	85.0	-10.9	103.5	1.8	x	x	95.8	1.3
5	96.2	2.3	119.3	-3.4	131.1	x	86.9	2.2	105.2	1.6	129.2	x	89.5	-6.6
5年4月	98.1	5.4	122.6	0.9	131.6	x	86.2	2.7	108.0	2.9	129.4	x	90.3	-6.9
5	97.7	5.2	126.9	2.4	132.3	3.5	83.6	-1.2	104.8	0.7	127.0	x	89.5	-4.1
6	97.0	-5.2	124.6	0.5	132.4	x	88.1	2.4	106.4	1.5	127.6	x	90.8	-4.8
7	95.9	2.9	120.5	-2.0	134.1	x	87.6	1.6	104.9	1.3	128.3	x	89.4	-7.2
8	95.8	1.5	116.5	-3.1	134.9	x	83.8	0.6	105.2	2.4	128.4	x	88.3	-7.2
9	94.3	0.9	118.6	-0.4	134.6	x	87.0	6.5	104.0	0.4	126.9	x	89.4	-8.2
10	96.7	4.4	117.8	-7.8	132.1	x	88.1	3.3	103.7	-0.6	131.0	x	89.8	-6.7
11	95.8	2.7	119.6	-8.3	134.7	x	88.1	4.8	103.6	-0.2	130.6	x	91.6	-5.8
12	94.8	1.2	119.2	-4.0	133.0	x	87.2	1.8	105.6	3.5	129.4	x	93.7	-2.2
6年1月	91.5	-3.4	115.3	1.6	130.7	-3.3	81.8	-5.9	104.6	0.8	x	x	93.9	11.9
2	90.0	-3.4	109.1	1.9	135.5	12.2	83.0	-5.1	105.9	1.2	x	x	95.6	10.8
3	90.4	-9.7	120.0	0.6	133.0	-0.1	82.6	-7.8	105.9	2.4	x	x	96.2	11.5
4	93.0	-5.2	119.5	-0.6	133.6	-4.9	80.5	-6.8	106.9	0.4	x	x	97.0	9.4
5	90.0	-7.9	117.6	-6.0	130.8	-7.0	80.2	-4.3	108.3	4.5	x	x	95.9	9.2

## 第2-1表 実質賃金指数（現金給与総額）

（令和6年5月分）

（事業所規模5人以上）

（令和2年=100）

区分	調査産業計		建設業		製造業		電気・ガス業		情報通信業		運輸業、郵便業		卸売業、小売業		金融業、保険業	
	前年比	前年比	前年比	前年比	前年比	前年比	前年比	前年比	前年比	前年比	前年比	前年比	前年比	前年比	前年比	
令和元年	100.1	-2.6	84.6	-8.8	101.0	-0.4	116.3	0.9	99.7	-10.7	106.6	-1.9	104.6	2.6	99.5	-9.8
2	100.0	-0.2	100.0	18.2	100.0	-1.0	100.0	-14.0	100.0	0.4	100.0	-6.2	100.0	-4.5	100.0	0.5
3	101.4	1.4	101.8	1.8	102.8	2.8	115.9	15.9	86.5	-13.5	107.4	7.4	107.3	7.3	96.5	-3.5
4	99.6	-1.8	101.8	0.0	100.0	-2.7	121.2	4.6	98.3	13.6	111.9	4.2	113.0	5.3	95.5	-1.0
5	92.8	-6.8	110.6	8.6	94.2	-5.8	116.3	-4.0	98.1	-0.2	109.7	-2.0	87.8	-22.3	90.8	-4.9
5年4月	82.0	-6.3	106.8	7.2	80.8	-6.2	98.9	-15.4	82.0	4.9	95.3	-2.1	78.4	-20.7	76.5	-2.8
5	79.5	-7.3	84.6	-12.7	82.5	-0.8	86.9	-10.2	77.8	1.2	90.4	-2.1	77.1	-19.6	72.1	-7.4
6	123.4	-9.9	153.6	77.4	102.7	-18.2	204.8	7.8	149.8	29.5	99.5	-27.7	99.2	-20.3	153.0	-10.8
7	106.6	-7.9	116.2	-3.6	122.0	-5.9	121.8	-14.3	106.7	-45.0	170.2	16.3	111.8	-26.4	87.7	-4.4
8	83.7	-5.1	96.3	-8.9	88.6	-2.5	86.8	-4.4	83.1	-8.5	95.5	0.3	82.5	-19.4	76.1	-4.8
9	78.7	-5.0	85.6	0.8	82.6	0.5	92.5	2.9	79.3	-2.2	97.7	5.6	75.3	-22.7	80.6	6.5
10	78.6	-5.0	99.4	17.6	80.3	-2.3	91.6	-4.5	90.3	12.5	93.8	1.8	75.4	-23.6	73.7	-0.4
11	84.7	-3.4	147.3	44.3	91.2	2.6	92.3	-1.0	80.2	-1.0	96.3	-4.7	76.9	-25.5	71.3	-2.5
12	152.9	-7.4	164.0	2.9	151.0	-11.7	248.0	3.3	172.2	18.9	189.2	-2.8	134.4	-27.1	186.7	0.2
6年1月	82.4	1.4	88.5	-7.4	85.1	3.4	94.4	12.4	94.7	10.1	109.6	12.0	72.7	-7.6	82.5	16.0
2	80.0	-0.9	85.0	-5.1	83.3	3.3	91.7	6.5	88.5	1.1	106.2	10.1	70.4	-10.0	78.7	13.4
3	82.7	0.7	87.5	0.5	82.2	0.5	89.7	9.7	142.1	48.3	106.9	13.2	71.6	-8.4	84.0	17.6
4	80.4	-2.4	92.9	-13.4	82.0	2.2	100.8	10.8	89.7	4.9	102.2	6.5	76.5	-0.4	83.1	7.9
5	80.2	0.5	86.0	1.5	84.7	3.4	93.8	13.4	85.3	2.8	103.5	13.5	73.7	-2.3	80.5	10.9

区分	学術研究等		飲食サービス業等		生活関連サービス等		教育、学習支援業		医療、福祉		複合サービス事業		その他のサービス業	
	前年比	前年比	前年比	前年比	前年比	前年比	前年比	前年比	前年比	前年比	前年比	前年比	前年比	
令和元年	102.3	7.8	109.9	-7.8	82.6	-23.6	99.4	-4.7	100.9	-0.6	104.1	-17.2	100.8	-10.8
2	100.0	-2.3	100.0	-8.9	100.0	21.1	100.0	0.6	100.0	-0.9	100.0	-3.9	100.0	-0.7
3	94.4	-5.6	110.1	10.1	104.6	4.6	98.8	-1.2	98.3	-1.7	102.6	2.6	103.4	3.4
4	86.1	-8.8	107.8	-2.1	82.6	-21.0	81.5	-17.5	100.2	1.9	116.5	13.5	108.5	4.9
5	94.7	10.0	92.2	-14.5	72.6	-12.1	79.8	-2.1	99.2	-1.0	111.8	-4.0	94.4	-13.0
5年4月	84.4	0.0	96.3	-4.3	75.0	0.3	64.2	-5.0	85.9	0.1	93.5	-2.6	85.6	-14.0
5	81.7	12.7	106.1	-2.8	71.2	-10.8	62.0	-7.3	83.7	-2.2	101.5	3.6	84.5	-16.1
6	100.6	-5.4	101.6	-5.8	75.5	-9.3	145.1	-11.2	145.2	-7.8	171.7	-23.3	115.1	-30.5
7	137.4	26.9	88.6	-27.1	72.5	-20.6	77.4	20.4	103.9	-0.7	120.5	25.7	99.5	-15.2
8	88.9	29.0	86.3	-18.4	73.8	-7.5	63.6	-7.0	88.0	4.3	126.4	18.4	97.6	5.2
9	75.6	-9.2	86.3	-12.1	66.8	-18.7	65.6	7.5	82.4	-3.2	93.1	0.0	85.4	-6.1
10	76.3	10.3	85.0	-13.4	71.6	-7.6	65.1	3.5	80.8	-3.1	93.9	-0.2	83.0	-9.1
11	85.0	22.7	85.3	-17.5	71.0	-9.6	68.4	10.1	81.9	-7.7	92.7	-0.3	86.2	-5.8
12	157.8	-1.5	88.1	-32.0	86.6	-22.3	149.2	-3.0	182.7	7.3	162.3	-14.4	132.4	-12.9
6年1月	80.9	-0.1	87.4	-6.3	63.2	-8.8	66.0	5.4	86.2	3.6	120.8	26.6	82.0	2.5
2	73.2	-8.2	81.4	-10.8	65.5	-1.8	66.6	2.0	84.1	1.3	88.2	-7.3	86.7	0.2
3	75.0	-14.4	96.8	-6.0	63.7	-12.0	71.3	5.8	86.3	0.8	88.1	-4.9	84.5	-1.9
4	70.8	-16.1	83.0	-15.5	70.0	-10.4	63.8	-0.8	83.1	-2.4	91.5	-2.0	84.6	1.9
5	69.8	-14.8	82.6	-23.3	68.7	-9.1	66.2	6.8	84.3	1.6	83.2	-17.5	85.1	4.0

# 第2-1表 実質賃金指数（現金給与総額）

（令和6年5月分）

（事業所規模30人以上）

（令和2年=100）

区分	調査産業計		建設業		製造業		電気・ガス業		情報通信業		運輸業、郵便業		卸売業、小売業		金融業、保険業	
	前年比	前年比	前年比	前年比	前年比	前年比	前年比	前年比	前年比	前年比	前年比	前年比	前年比	前年比	前年比	
令和元年	99.8	-3.1	97.6	0.1	99.7	-0.2	110.9	-3.0	106.1	-18.3	105.2	-7.4	85.9	2.9	105.9	-17.6
2	100.0	0.3	100.0	2.5	100.0	0.3	100.0	-10.0	100.0	-5.5	100.0	-4.9	100.0	16.5	100.0	-5.6
3	100.6	0.6	107.3	7.3	103.0	3.0	109.5	9.5	93.8	-6.2	102.5	2.5	97.0	-3.0	86.9	-13.1
4	98.5	-2.1	113.8	6.1	101.3	-1.7	118.5	8.2	92.6	-1.3	106.8	4.2	91.3	-5.9	94.4	8.6
5	93.8	-4.8	108.9	-4.3	93.8	-7.4	114.9	-3.0	106.5	15.0	110.3	3.3	72.1	-21.0	95.7	1.4
5年4月	81.8	-4.9	132.2	-3.4	80.2	-6.6	102.9	-11.1	81.6	14.1	91.8	2.9	67.1	-21.9	81.3	2.7
5	79.2	-5.8	88.0	-38.3	83.1	-0.2	87.6	-7.6	80.9	10.5	88.2	4.0	64.8	-19.5	76.3	-4.4
6	131.0	-10.1	93.5	1.5	107.7	-19.4	196.5	18.8	142.6	20.3	94.1	-24.7	92.3	-11.3	164.7	2.9
7	107.6	-3.3	148.5	17.2	122.9	-7.1	127.5	-18.4	201.6	-1.9	189.0	27.2	79.5	-29.0	95.5	0.3
8	82.7	-2.7	102.5	-6.0	85.1	-3.8	87.1	-4.2	x	x	98.0	8.9	66.2	-21.2	83.2	6.0
9	79.2	-1.6	88.5	2.9	80.6	-2.4	88.1	-2.1	85.5	14.2	100.0	11.4	64.9	-16.8	93.2	18.9
10	77.8	-3.5	89.6	0.4	79.3	-3.9	87.2	-9.5	99.7	33.8	90.7	3.4	65.2	-16.7	78.8	3.1
11	81.2	-6.3	92.1	-32.4	91.6	1.6	87.8	-4.6	81.0	8.4	96.3	-2.6	69.3	-11.9	79.0	5.9
12	164.7	-2.1	203.6	21.0	152.1	-15.8	236.0	2.6	158.6	38.3	200.7	4.9	102.4	-29.1	180.8	5.9
6年1月	80.1	3.5	85.8	3.1	83.2	8.6	102.3	8.9	95.4	14.8	104.8	12.2	66.2	8.7	94.9	37.3
2	80.0	2.8	81.0	-11.9	80.5	3.1	94.2	2.4	85.4	2.2	107.2	16.1	64.6	7.8	88.7	26.5
3	83.8	5.9	90.8	0.7	79.3	-0.8	94.0	5.4	151.1	58.6	108.8	20.6	65.2	10.1	102.6	37.2
4	81.0	1.0	99.7	-24.6	78.7	1.0	114.9	11.6	87.9	6.7	108.8	17.2	71.0	12.3	90.0	10.8
5	80.4	3.3	84.6	-4.0	79.6	-1.5	96.5	10.2	84.3	3.3	110.3	23.4	68.7	13.2	89.6	17.4

区分	学術研究等		飲食サービス業等		生活関連サービス等		教育、学習支援業		医療、福祉		複合サービス事業		その他のサービス業	
	前年比	前年比	前年比	前年比	前年比	前年比	前年比	前年比	前年比	前年比	前年比	前年比	前年比	
令和元年	108.9	-5.7	112.8	-16.9	102.6	-2.9	100.3	-4.1	102.2	-3.9	123.5	-13.5	95.6	1.4
2	100.0	-8.2	100.0	-11.4	100.0	-2.6	100.0	-0.3	100.0	-2.2	x	x	100.0	4.7
3	99.4	-0.6	104.9	4.9	121.2	21.2	97.3	-2.7	102.0	2.0	x	x	95.6	-4.4
4	95.9	-3.5	121.1	15.4	x	x	82.3	-15.4	100.7	-1.3	x	x	96.9	1.4
5	95.9	0.0	112.1	-7.4	128.5	x	80.4	-2.3	99.0	-1.7	146.9	x	83.8	-13.5
5年4月	76.5	-1.2	112.7	-1.6	118.5	x	63.9	-2.4	85.2	-1.7	118.1	x	76.1	-11.8
5	75.5	0.0	117.1	0.0	121.9	3.7	61.5	-5.5	82.7	-4.8	134.6	x	75.8	-8.2
6	120.5	-19.0	114.9	-3.2	131.6	x	154.0	-3.1	157.4	-9.6	263.5	x	107.4	-20.9
7	168.3	47.6	118.0	-10.1	138.0	x	76.6	16.4	97.2	-4.5	125.9	x	83.5	-17.9
8	74.2	-4.0	111.4	-11.2	133.9	x	61.6	-13.5	88.2	6.9	117.6	x	81.3	-6.1
9	77.7	1.4	108.3	-2.7	119.9	x	64.1	3.1	79.9	-3.6	114.5	x	74.6	-11.8
10	80.1	6.0	106.5	-11.1	118.1	x	63.2	-0.9	78.8	-4.1	120.2	x	74.5	-10.6
11	77.5	2.9	110.3	-11.5	119.8	x	63.2	1.0	78.6	-12.3	117.9	x	78.5	-5.8
12	168.2	-12.0	123.9	-13.0	188.8	x	158.6	-5.3	186.0	13.6	278.5	x	126.5	-15.4
6年1月	69.9	-7.9	104.2	0.6	117.5	-10.2	59.6	-6.3	80.9	-1.7	x	x	78.7	5.8
2	73.9	-2.4	97.4	-2.9	117.8	9.1	61.7	-6.4	83.1	1.3	x	x	78.9	5.8
3	73.4	-6.5	111.6	-1.2	115.3	-10.7	65.0	-3.1	86.1	2.5	x	x	79.2	7.9
4	71.1	-7.2	107.4	-2.8	115.7	-12.5	58.9	-7.8	82.8	-1.3	x	x	79.9	7.0
5	67.6	-10.5	104.9	-9.1	114.2	-19.1	58.1	-5.8	84.1	3.1	x	x	78.0	4.8

## 第2-2表 実質賃金指数（きまって支給する給与）

（令和6年5月分）

（事業所規模5人以上）

（令和2年=100）

区 分	調査産業計		建設業		製造業		電気・ガス業		情報通信業		運輸業、郵便業		卸売業、小売業		金融業、保険業	
	前年比	前年比	前年比	前年比	前年比	前年比	前年比	前年比	前年比	前年比	前年比	前年比	前年比	前年比	前年比	
令和元年	99.8	-2.6	88.8	-10.5	99.9	0.6	112.5	0.9	97.7	-4.7	104.1	-3.7	104.2	3.4	100.9	-5.1
2	100.0	0.2	100.0	12.5	100.0	0.1	100.0	-11.0	100.0	2.5	100.0	-3.9	100.0	-4.0	100.0	-0.9
3	101.2	1.2	103.9	3.9	102.9	2.9	113.6	13.6	86.8	-13.2	107.0	7.0	105.3	5.3	95.9	-4.1
4	99.5	-1.7	104.0	0.1	98.2	-4.6	119.6	5.3	94.1	8.4	108.9	1.8	112.4	6.7	94.4	-1.6
5	93.0	-6.5	107.4	3.3	94.3	-4.0	112.8	-5.7	94.8	0.7	108.6	-0.3	88.3	-21.4	89.3	-5.4
5年4月	94.4	-6.8	107.8	2.2	94.6	-5.5	112.6	-12.8	96.6	4.8	108.2	-2.3	89.2	-21.3	91.8	-5.4
5	93.1	-6.6	102.7	0.5	93.4	-3.2	109.2	-10.0	91.6	1.0	102.8	-1.7	88.6	-19.7	88.9	-7.6
6	94.7	-6.4	107.8	3.6	94.7	-5.5	109.1	-8.6	93.2	0.3	113.3	0.8	91.1	-19.8	86.9	-9.2
7	91.9	-7.7	108.9	5.3	94.2	-6.1	117.1	0.3	89.4	-7.0	106.3	-5.1	86.3	-23.8	91.3	-2.7
8	91.7	-6.9	105.7	3.2	92.5	-4.2	108.9	-4.4	88.3	-12.0	108.7	0.6	87.9	-22.4	90.1	-2.6
9	93.0	-4.9	104.2	0.8	96.3	-0.7	116.1	2.8	90.9	-4.9	111.2	5.9	86.9	-22.5	94.0	0.6
10	92.5	-5.4	113.4	10.3	94.0	-2.3	115.0	-4.5	103.8	9.6	106.8	2.2	86.7	-23.7	88.8	-2.8
11	91.8	-6.3	106.1	1.0	95.5	-2.0	115.8	-1.0	94.5	-1.2	109.7	5.4	86.9	-23.6	88.0	-2.4
12	91.5	-7.2	107.1	0.9	94.2	-3.4	113.3	0.3	93.8	-0.7	110.3	-4.7	87.4	-21.9	93.8	1.8
6年1月	92.9	-1.0	105.0	-5.1	94.2	3.0	113.8	8.6	111.7	10.2	111.9	0.4	82.3	-5.7	100.4	14.4
2	93.5	-2.0	103.2	-5.4	94.6	0.2	115.0	7.0	103.1	-0.1	119.9	9.2	81.1	-9.3	97.1	13.4
3	93.7	0.1	102.4	-2.8	94.7	2.2	112.7	9.7	104.7	2.1	120.6	13.0	81.0	-5.6	98.9	12.5
4	93.4	-1.6	104.7	-3.0	96.7	3.1	114.7	8.1	104.7	3.9	115.2	5.7	82.8	-5.0	99.2	8.1
5	93.6	0.1	101.5	-1.4	94.5	2.5	117.8	13.5	100.6	2.9	116.5	12.2	84.3	-2.8	99.3	10.8

区 分	学術研究等		飲食サービス業等		生活関連サービス等		教育、学習支援業		医療、福祉		複合サービス事業		その他のサービス業	
	前年比	前年比	前年比	前年比	前年比	前年比	前年比	前年比	前年比	前年比	前年比	前年比	前年比	
令和元年	100.8	3.2	108.0	-7.2	80.8	-20.8	99.9	-4.6	101.0	-1.9	104.2	-11.7	98.1	-8.5
2	100.0	-0.9	100.0	-7.4	100.0	23.7	100.0	0.1	100.0	-1.1	100.0	-4.1	100.0	1.9
3	93.6	-6.4	109.9	9.9	100.8	0.8	99.6	-0.4	97.7	-2.3	108.0	8.0	101.1	1.1
4	87.5	-6.5	107.1	-2.5	81.5	-19.1	84.4	-15.3	100.8	3.2	113.7	5.3	104.1	3.0
5	96.9	10.7	94.0	-12.2	72.2	-11.4	83.1	-1.5	99.2	-1.6	111.4	-2.0	92.5	-11.1
5年4月	102.6	15.0	99.6	-4.4	78.3	-0.6	82.6	-5.5	101.0	-0.9	109.5	-4.3	94.4	-14.0
5	100.9	14.8	109.8	-2.7	74.4	-11.4	80.0	-7.4	99.8	-0.9	109.9	-5.5	93.1	-16.1
6	101.3	11.2	104.9	-5.8	76.2	-5.5	82.2	-5.6	100.0	-1.0	109.6	-5.6	92.4	-14.7
7	93.5	9.7	89.7	-14.9	71.1	-10.6	83.5	0.5	97.9	-2.9	114.1	2.5	91.3	-10.8
8	92.1	8.4	88.4	-16.1	70.0	-14.9	82.3	0.7	99.2	-2.6	111.5	1.1	91.5	-7.3
9	93.3	9.1	89.3	-12.1	70.3	-18.7	84.8	7.5	99.4	-1.9	110.8	0.4	92.9	-6.9
10	94.2	10.4	87.9	-13.3	74.4	-8.9	84.1	3.3	97.6	-2.9	111.8	0.3	91.3	-9.4
11	93.9	9.7	88.3	-17.6	74.1	-10.4	84.2	5.0	96.6	-3.6	110.4	0.9	92.3	-5.3
12	93.3	9.4	86.8	-19.8	67.5	-19.6	80.7	0.4	98.0	-2.2	111.1	-0.4	92.0	-5.4
6年1月	87.9	-12.1	87.7	-8.9	65.6	-10.0	84.7	5.0	99.2	0.1	105.7	-5.5	88.5	3.1
2	90.4	-8.1	84.2	-10.3	69.0	3.8	86.1	2.0	99.4	-0.6	105.6	-6.8	92.1	-2.6
3	88.7	-11.3	94.1	-4.6	67.0	-9.8	87.9	1.9	98.8	0.4	105.1	-5.1	92.3	3.8
4	85.8	-16.5	85.9	-15.5	72.4	-11.4	82.6	-0.1	99.5	-0.6	108.9	-0.5	92.8	1.3
5	86.1	-14.8	85.3	-23.4	72.2	-8.6	85.3	6.4	100.5	1.6	98.2	-10.5	93.9	4.3

## 第2-2表 実質賃金指数（きまって支給する給与）

（令和6年5月分）

（事業所規模30人以上）

（令和2年=100）

区分	調査産業計		建設業		製造業		電気・ガス業		情報通信業		運輸業、郵便業		卸売業、小売業		金融業、保険業	
	前年比	前年比	前年比	前年比	前年比	前年比	前年比	前年比	前年比	前年比	前年比	前年比	前年比	前年比	前年比	
令和元年	99.1	-3.2	98.7	-0.9	99.0	1.8	108.3	-0.4	100.2	-14.2	103.6	-11.3	85.9	-1.1	104.7	-11.5
2	100.0	0.8	100.0	1.3	100.0	1.1	100.0	-7.7	100.0	-0.1	100.0	-3.4	100.0	16.5	100.0	-4.4
3	100.5	0.5	105.2	5.2	103.1	3.1	108.1	8.1	89.9	-10.1	102.5	2.5	94.6	-5.4	89.9	-10.1
4	98.4	-2.1	106.6	1.3	99.7	-3.3	118.5	9.6	89.3	-0.7	105.8	3.2	94.0	-0.6	92.5	2.9
5	94.3	-4.2	107.2	0.6	94.5	-5.2	112.2	-5.3	100.8	12.9	109.9	3.9	76.1	-19.0	91.2	-1.4
5年4月	95.2	-5.0	106.5	-1.8	95.5	-5.7	114.9	-9.6	97.9	14.0	107.5	2.6	76.3	-22.9	95.3	2.3
5	93.8	-4.1	106.2	-0.9	94.6	-3.7	110.7	-7.1	97.1	10.5	103.6	4.6	76.1	-19.0	89.8	-4.5
6	95.3	-4.5	107.6	1.7	96.1	-5.0	111.5	-4.4	97.2	8.4	110.5	0.4	77.2	-18.8	91.3	-3.2
7	93.5	-5.4	107.8	4.9	94.0	-7.1	113.6	-4.1	103.4	15.0	109.9	1.7	75.3	-19.6	93.3	0.6
8	93.3	-4.3	108.0	5.6	92.3	-6.4	109.9	-4.1	x	x	115.1	9.2	77.3	-18.5	91.5	-1.0
9	94.7	-2.3	106.8	2.9	95.3	-3.8	111.2	-2.1	97.2	8.1	117.5	11.9	76.3	-16.2	100.0	8.2
10	93.6	-3.4	108.2	0.9	94.2	-4.5	110.1	-9.5	119.7	33.7	106.6	3.9	76.4	-16.4	92.7	3.0
11	93.8	-2.9	107.7	4.0	95.0	-4.0	110.9	-4.6	97.2	8.2	113.1	12.4	76.7	-16.5	92.8	5.7
12	94.2	-3.4	108.8	2.8	95.1	-3.8	108.3	-3.6	95.5	7.2	114.4	-1.3	76.7	-16.5	96.0	4.0
6年1月	93.3	1.7	93.5	-6.6	93.2	3.4	120.8	3.0	114.4	14.7	118.8	8.4	75.3	7.7	109.0	34.1
2	94.5	1.2	97.7	-11.8	92.4	-0.8	118.9	2.9	102.6	2.2	124.6	14.9	75.5	7.4	104.5	26.7
3	94.9	2.8	96.3	-9.5	92.6	1.3	118.7	5.4	104.6	3.8	126.2	19.1	76.3	10.4	110.1	25.4
4	95.6	2.5	93.1	-12.6	94.4	2.1	123.5	7.4	105.5	6.8	126.1	16.0	79.1	10.9	104.5	9.8
5	94.7	2.9	92.1	-13.3	91.3	-0.3	121.8	10.1	101.2	3.4	127.6	21.5	78.9	10.7	105.7	17.7

区分	学術研究等		飲食サービス業等		生活関連サービス等		教育、学習支援業		医療、福祉		複合サービス事業		その他のサービス業	
	前年比	前年比	前年比	前年比	前年比	前年比	前年比	前年比	前年比	前年比	前年比	前年比	前年比	
令和元年	96.5	-8.3	107.8	-15.9	98.4	-0.8	101.2	-3.8	101.7	-5.1	116.2	-10.1	96.2	2.5
2	100.0	3.6	100.0	-7.2	100.0	1.6	100.0	-1.2	100.0	-1.7	x	x	100.0	3.9
3	98.4	-1.6	104.0	4.0	120.2	20.2	98.1	-1.9	101.9	1.9	x	x	96.9	-3.1
4	93.2	-5.3	120.0	15.4	x	x	84.7	-13.7	101.3	-0.6	x	x	93.7	-3.3
5	92.0	-1.3	112.6	-6.2	121.3	x	82.9	-2.1	98.5	-2.8	133.9	x	83.8	-10.6
5年4月	92.2	-1.2	115.7	-1.7	122.1	x	83.1	-2.6	100.7	-2.8	132.9	x	84.8	-11.8
5	91.0	0.1	120.4	0.0	125.6	3.7	80.0	-5.5	99.2	-2.9	128.8	x	84.2	-8.3
6	90.9	-10.4	117.3	-3.1	121.0	x	83.6	-2.7	99.8	-3.3	134.3	x	84.9	-9.5
7	91.0	-0.8	112.7	-5.0	121.6	x	82.7	-3.4	97.7	-3.8	128.9	x	83.7	-10.4
8	89.4	-4.1	110.6	-6.0	127.1	x	80.1	-4.1	98.3	-2.2	133.0	x	82.3	-11.1
9	93.5	1.3	111.1	-3.2	123.5	x	83.3	2.8	97.3	-3.1	129.4	x	83.1	-11.9
10	96.6	6.4	109.5	-11.1	121.7	x	82.3	-1.0	95.9	-4.1	134.9	x	83.0	-10.6
11	93.4	3.0	113.4	-11.5	123.6	x	82.3	1.0	95.3	-4.4	133.1	x	85.0	-8.4
12	89.4	-0.7	112.8	-6.2	121.8	x	81.1	-1.9	97.1	-1.2	134.1	x	86.8	-5.9
6年1月	84.4	-7.7	106.6	0.6	121.1	-10.2	77.5	-6.3	97.5	-1.4	x	x	86.1	8.4
2	89.1	-2.4	100.1	-1.2	121.4	9.1	80.3	-6.4	98.7	-1.1	x	x	87.9	7.6
3	88.4	-4.7	111.8	-2.4	118.7	-5.0	79.9	-8.6	98.0	0.9	x	x	88.3	7.9
4	85.8	-7.0	110.2	-2.9	119.2	-12.5	76.6	-7.9	100.0	0.9	x	x	88.2	6.0
5	81.4	-10.5	107.6	-9.4	117.7	-19.2	75.4	-6.0	100.5	2.9	x	x	86.9	5.3

# 第3-1表 労働時間指数（総実労働時間）

（令和6年5月分）

（事業所規模5人以上）

（令和2年=100）

区分	調査産業計		建設業		製造業		電気・ガス業		情報通信業		運輸業、郵便業		卸売業、小売業		金融業、保険業	
	前年比	前年比	前年比	前年比	前年比	前年比	前年比	前年比	前年比	前年比	前年比	前年比	前年比	前年比	前年比	
令和元年	102.6	-3.6	90.8	-10.0	107.7	-2.3	96.5	-3.3	99.9	-8.5	102.8	-3.3	102.3	-2.6	100.8	-4.2
2	100.0	-2.5	100.0	10.2	100.0	-7.2	100.0	3.6	100.0	0.1	100.0	-2.8	100.0	-2.2	100.0	-0.8
3	100.8	0.8	100.2	0.1	104.4	4.5	101.4	1.4	104.7	4.7	95.2	-4.8	102.3	2.2	104.8	4.8
4	100.6	-0.2	98.6	-1.6	103.3	-1.1	104.7	3.3	107.5	2.7	97.9	2.8	104.6	2.2	106.6	1.7
5	98.3	-2.3	97.6	-1.0	104.5	1.2	103.5	-1.1	106.9	-0.6	105.9	8.2	95.0	-9.2	105.9	-0.7
5年4月	101.5	-2.6	97.4	-3.5	109.4	0.4	105.9	-4.1	109.0	-2.2	110.5	15.7	97.3	-11.8	112.3	3.5
5	96.3	0.1	90.2	-1.1	97.5	3.4	96.5	5.9	103.8	2.6	99.2	6.3	93.5	-4.0	107.4	6.2
6	103.9	-2.2	103.6	-1.0	109.6	1.3	113.8	-2.1	108.6	-2.0	109.5	8.3	98.2	-10.1	115.5	0.0
7	98.9	-2.4	100.9	2.0	106.7	1.3	107.0	0.1	105.5	-2.1	105.9	3.4	97.3	-9.4	103.6	-3.7
8	94.4	-2.9	94.1	0.1	96.5	0.9	103.5	4.1	105.8	-3.5	105.8	2.0	93.9	-8.3	98.9	-8.0
9	99.3	-2.1	102.0	2.2	107.8	3.2	106.9	0.6	104.6	0.2	107.6	8.7	95.6	-9.4	101.1	-6.4
10	99.3	-2.1	102.2	1.2	105.9	2.5	103.3	-5.2	108.0	-1.5	106.2	9.0	94.8	-10.1	105.3	-0.4
11	99.2	-3.1	102.1	-0.6	109.2	1.8	105.0	-2.7	111.3	2.8	105.3	5.2	94.8	-11.2	100.4	-5.7
12	97.5	-3.8	97.2	-0.4	105.8	-2.1	95.5	-5.6	105.9	-1.5	113.4	9.5	95.7	-9.9	102.5	-9.3
6年1月	91.5	-1.2	82.0	-6.0	94.5	0.0	95.4	-0.9	108.9	3.4	99.5	-3.5	90.2	1.7	101.4	-3.8
2	96.5	-2.3	92.3	-6.8	106.6	-1.6	95.4	-2.7	96.1	-5.0	100.7	-2.4	91.7	-3.2	97.5	-7.1
3	98.0	-1.8	97.5	3.2	106.1	-0.7	101.6	-1.6	103.6	-8.6	104.7	2.2	90.6	-0.8	101.5	-11.9
4	100.1	-2.0	98.8	1.4	109.1	-1.3	112.5	6.2	106.4	-1.1	102.9	-7.0	95.1	-0.8	108.4	-4.0
5	96.6	-0.1	91.5	1.4	100.9	2.7	108.9	13.3	103.0	-2.9	96.6	-3.0	92.8	0.4	110.5	2.1

区分	学術研究等		飲食サービス業等		生活関連サービス等		教育、学習支援業		医療、福祉		複合サービス事業		その他のサービス業	
	前年比	前年比	前年比	前年比	前年比	前年比	前年比	前年比	前年比	前年比	前年比	前年比	前年比	
令和元年	103.7	-5.3	114.7	-6.8	97.4	-5.7	99.0	-4.7	102.2	-2.8	101.2	-3.5	104.8	0.7
2	100.0	-3.6	100.0	-12.9	100.0	2.7	100.0	0.9	100.0	-2.1	100.0	-1.2	100.0	-4.6
3	98.4	-1.7	109.6	9.6	93.9	-6.1	102.7	2.7	98.1	-1.9	103.0	3.0	98.3	-1.6
4	101.0	2.6	114.0	4.0	90.7	-3.4	95.2	-7.3	99.7	1.6	104.6	1.6	97.9	-0.4
5	107.9	6.8	101.6	-10.9	89.5	-1.3	90.8	-4.6	100.6	0.9	106.0	1.3	97.5	-0.4
5年4月	115.3	10.9	105.7	-1.9	96.1	8.5	92.6	-7.9	103.4	0.0	105.0	0.3	98.7	-6.2
5	108.2	16.6	114.9	-4.5	90.2	0.1	89.1	-7.0	100.2	3.5	101.6	-2.9	91.2	-3.0
6	120.0	7.4	112.1	-4.4	97.5	15.0	99.3	-9.1	105.7	0.8	102.2	-6.1	101.7	-0.5
7	106.9	6.4	97.3	-12.4	91.1	-0.8	89.5	-2.8	99.9	0.5	113.7	5.4	101.5	2.8
8	101.6	-0.8	97.7	-10.7	89.4	-2.9	72.5	-6.9	101.1	0.7	110.8	8.1	95.8	-0.1
9	105.6	6.5	92.6	-17.5	87.1	-13.6	98.5	1.8	100.3	-0.3	107.1	5.0	100.0	1.3
10	111.5	10.3	98.0	-16.2	93.1	2.5	98.8	2.4	100.6	-0.5	109.4	5.9	96.1	-3.3
11	106.2	1.3	97.1	-16.4	95.2	2.3	93.0	-1.6	101.0	0.1	107.0	4.1	97.9	-0.4
12	104.7	4.6	97.7	-16.9	88.3	-4.2	83.6	-4.0	99.4	1.0	111.4	-0.6	99.1	1.8
6年1月	91.4	-7.2	91.4	-10.7	82.3	-1.2	80.6	3.9	97.5	0.7	103.8	2.4	89.9	2.2
2	106.1	0.2	89.2	-9.5	84.7	4.8	93.8	1.6	99.1	1.0	101.8	6.7	97.1	-0.7
3	103.5	-5.7	101.5	-4.7	82.5	-4.3	99.0	-2.9	99.2	-2.1	106.0	-0.4	97.2	3.2
4	104.8	-8.6	92.4	-12.8	94.5	-6.0	93.7	1.3	103.9	0.3	108.5	3.3	100.8	4.2
5	100.7	-6.5	91.0	-21.0	91.5	-2.1	96.2	8.0	101.6	1.3	100.0	-1.6	95.6	6.9



# 第3-1表 労働時間指数（総実労働時間）

（令和6年5月分）

（事業所規模30人以上）

（令和2年=100）

区分	調査産業計		建設業		製造業		電気・ガス業		情報通信業		運輸業、郵便業		卸売業、小売業		金融業、保険業	
	前年比	前年比	前年比	前年比	前年比	前年比	前年比	前年比	前年比	前年比	前年比	前年比	前年比	前年比	前年比	
令和元年	103.3	-3.0	97.2	-2.4	105.8	-2.3	98.0	-2.0	104.3	-10.5	109.8	-7.3	97.6	2.5	101.8	-11.4
2	100.0	-3.3	100.0	2.8	100.0	-5.5	100.0	2.1	100.0	-4.2	100.0	-8.9	100.0	2.4	100.0	-1.8
3	100.4	0.4	98.9	-1.1	104.4	4.3	104.3	4.2	109.8	9.8	96.8	-3.3	93.8	-6.3	102.2	2.2
4	99.8	-0.6	96.7	-2.2	104.0	-0.4	108.2	3.7	111.5	1.5	104.2	7.6	90.8	-3.2	104.7	2.4
5	99.0	-0.8	92.9	-3.9	104.6	0.6	105.2	-2.8	111.9	0.4	113.5	8.9	84.1	-7.4	109.3	4.4
5年4月	101.4	-1.6	95.2	-3.4	109.5	0.7	107.3	-7.5	111.4	-2.6	112.9	11.5	84.9	-11.6	114.1	9.0
5	96.2	0.9	83.5	-5.1	99.1	3.8	98.1	5.9	113.4	3.8	101.3	6.4	83.4	-5.2	108.2	9.2
6	104.3	-0.6	100.9	-3.4	109.6	2.0	115.5	-4.2	115.8	1.9	118.7	9.9	86.1	-8.4	116.0	1.8
7	99.0	-2.0	97.2	-2.7	106.5	-0.4	104.4	-5.9	113.9	-1.6	114.9	6.4	83.5	-9.5	106.1	1.0
8	95.0	-2.1	88.8	-1.2	95.8	-2.8	105.8	5.0	x	x	117.1	7.8	85.0	-7.5	104.6	-1.0
9	100.8	0.0	96.5	-3.7	107.0	1.2	108.3	-2.4	107.0	-0.9	118.3	10.3	84.6	-3.9	106.1	-0.4
10	101.0	0.3	93.9	-7.0	106.4	1.0	104.6	-6.9	116.0	3.3	116.3	11.7	84.8	-6.0	111.5	7.1
11	100.3	-1.9	99.1	-1.9	108.1	-1.5	106.3	-5.1	109.3	-1.4	115.9	10.5	84.8	-7.0	104.7	-0.9
12	99.5	-0.6	96.0	0.5	107.9	-0.6	96.7	-7.5	107.0	-4.7	121.7	10.9	85.2	-6.2	109.8	-4.5
6年1月	94.0	2.4	78.6	6.1	94.8	0.7	98.2	-6.0	118.1	5.4	112.5	3.3	83.6	6.9	105.1	2.4
2	98.9	1.4	97.4	-4.3	105.1	-0.8	98.8	-3.8	99.2	-3.5	109.5	-1.4	83.5	3.5	105.7	-1.0
3	100.4	-0.1	94.1	7.2	105.5	-0.7	104.4	-3.5	108.1	-9.5	112.5	5.7	84.1	5.9	110.7	-9.3
4	102.7	1.7	94.4	-0.8	107.8	-1.4	111.5	3.9	112.6	1.2	113.7	0.5	88.0	7.7	118.4	3.8
5	99.4	3.8	88.3	5.7	99.3	0.5	107.5	9.6	110.9	-2.1	110.0	7.8	86.8	7.4	118.7	9.7

区分	学術研究等		飲食サービス業等		生活関連サービス等		教育、学習支援業		医療、福祉		複合サービス事業		その他のサービス業	
	前年比	前年比	前年比	前年比	前年比	前年比	前年比	前年比	前年比	前年比	前年比	前年比	前年比	
令和元年	101.0	-6.4	125.0	-17.9	103.1	-3.4	101.8	-1.6	101.1	-3.4	97.2	-5.6	106.1	4.1
2	100.0	-0.9	100.0	-19.9	100.0	-3.0	100.0	-1.8	100.0	-1.1	x	x	100.0	-5.8
3	97.8	-2.3	106.2	6.2	114.2	14.3	102.8	2.9	99.1	-0.9	x	x	100.9	0.9
4	97.3	-0.5	133.6	25.8	x	x	96.2	-6.4	97.8	-1.3	x	x	94.3	-6.5
5	99.0	1.7	122.3	-8.5	117.5	x	94.0	-2.3	98.1	0.3	103.2	x	91.1	-3.4
5年4月	102.2	3.4	124.1	-2.9	121.1	x	94.5	-4.7	100.2	-1.2	105.5	x	92.4	-4.5
5	96.3	7.6	131.6	-1.0	120.0	1.2	92.7	-2.9	97.1	0.9	100.3	x	88.0	0.2
6	103.2	-4.1	127.6	-4.8	118.5	x	102.6	-4.8	103.0	-1.6	102.9	x	97.0	-0.9
7	96.4	2.2	120.0	-10.4	120.1	x	90.4	-3.7	98.5	0.3	106.6	x	91.7	-3.3
8	95.0	-1.7	117.0	-10.5	121.3	x	74.2	-4.5	99.3	-0.2	103.5	x	90.6	-4.6
9	99.1	2.8	120.9	-5.3	120.9	x	101.7	-0.6	98.0	-0.1	100.0	x	91.2	-5.0
10	111.5	12.5	121.2	-16.6	119.1	x	101.5	1.3	99.0	0.7	103.3	x	92.1	-1.2
11	101.1	3.1	125.1	-18.8	119.3	x	93.3	-3.4	98.0	-0.2	99.1	x	93.7	-2.4
12	91.6	-1.7	124.9	-11.4	119.0	x	87.1	-0.6	97.1	1.9	114.5	x	93.4	-2.4
6年1月	90.3	-1.5	115.6	-1.0	116.0	-6.2	80.8	-0.7	97.4	3.3	x	x	86.2	4.9
2	102.2	8.7	107.9	2.7	120.1	12.0	95.9	-2.8	99.3	5.4	x	x	90.1	5.6
3	102.8	-2.9	124.8	-3.6	120.1	0.0	100.3	-7.9	98.8	0.2	x	x	91.4	1.2
4	103.4	1.2	123.2	0.9	123.4	-10.9	91.6	-2.9	104.2	4.1	x	x	94.3	3.5
5	101.8	5.7	123.1	-5.4	118.9	-10.7	89.6	-3.1	102.9	6.0	x	x	93.9	8.6

# 第3-2表 労働時間指数（所定内労働時間）

（令和6年5月分）

（事業所規模5人以上）

（令和2年=100）

区分	調査産業計		建設業		製造業		電気・ガス業		情報通信業		運輸業、郵便業		卸売業、小売業		金融業、保険業	
	前年比	前年比	前年比	前年比	前年比	前年比	前年比	前年比	前年比	前年比	前年比	前年比	前年比	前年比	前年比	
令和元年	101.2	-3.6	91.6	-9.6	105.4	-1.3	95.0	-2.7	99.5	-5.1	98.2	-7.9	102.6	-3.4	99.5	-4.7
2	100.0	-1.2	100.0	9.3	100.0	-5.2	100.0	5.2	100.0	0.5	100.0	1.8	100.0	-2.5	100.0	0.6
3	100.5	0.5	99.3	-0.7	102.6	2.6	98.7	-1.3	103.2	3.2	97.6	-2.4	102.3	2.4	104.1	4.0
4	99.8	-0.7	96.8	-2.5	100.8	-1.8	100.4	1.7	106.1	2.8	97.8	0.2	104.5	2.2	104.6	0.5
5	97.9	-1.9	95.6	-1.2	103.4	2.6	101.5	1.1	103.7	-2.3	101.4	3.7	95.5	-8.6	104.8	0.2
5年4月	101.0	-1.8	97.4	-2.1	107.9	0.7	103.3	-1.3	106.3	-1.8	104.8	8.5	98.0	-10.2	109.5	3.3
5	96.3	0.7	90.8	0.3	96.6	3.9	95.7	9.2	101.2	1.9	97.4	1.4	94.1	-3.3	105.0	6.9
6	104.0	-1.7	102.4	-1.3	109.1	2.0	112.2	-0.6	107.1	-2.4	103.8	2.1	98.9	-9.8	113.9	-0.3
7	98.7	-2.3	99.6	1.3	106.0	2.8	106.5	2.1	101.7	-4.1	102.8	1.2	98.0	-9.2	103.7	-2.1
8	94.1	-2.8	91.1	-2.4	96.0	3.6	102.5	5.9	102.9	-5.0	102.3	0.6	94.3	-8.3	98.2	-6.9
9	98.7	-2.2	99.3	0.8	106.7	4.7	104.5	2.7	101.6	-1.6	103.4	4.1	96.0	-9.3	100.7	-4.8
10	98.8	-1.9	98.2	-0.3	105.6	5.0	99.9	-3.8	105.2	-2.4	101.7	3.8	94.8	-10.0	105.4	1.2
11	98.8	-2.9	97.7	-2.9	108.6	3.5	102.1	-2.6	107.0	-0.5	102.2	1.7	95.3	-10.6	99.9	-4.7
12	96.8	-3.2	93.4	-1.0	104.4	-0.4	92.8	-4.3	101.3	-4.9	104.0	4.7	95.9	-9.0	102.2	-8.4
6年1月	91.6	0.0	82.5	-4.1	94.3	2.3	89.9	-5.1	103.9	1.1	94.4	-1.9	91.2	2.5	99.0	-4.8
2	96.3	-1.8	92.4	-4.8	105.2	-0.6	90.8	-7.0	91.6	-6.5	94.7	-5.2	93.0	-2.7	95.5	-7.4
3	97.2	-2.2	96.5	3.1	104.2	-1.0	94.7	-7.4	96.8	-12.2	98.5	0.2	91.4	-0.8	98.9	-12.2
4	100.1	-1.5	98.2	0.8	108.2	-0.6	103.5	-0.1	102.3	-2.9	100.3	-4.1	96.1	-0.6	105.6	-3.8
5	96.9	0.3	92.4	1.9	100.8	3.6	101.3	5.2	99.9	-3.8	95.6	-1.8	94.0	1.0	107.6	1.9

区分	学術研究等		飲食サービス業等		生活関連サービス等		教育、学習支援業		医療、福祉		複合サービス事業		その他のサービス業	
	前年比	前年比	前年比	前年比	前年比	前年比	前年比	前年比	前年比	前年比	前年比	前年比	前年比	
令和元年	101.4	-3.8	113.2	-4.7	95.3	-5.6	96.2	-3.1	100.9	-3.5	99.3	-2.1	103.7	0.6
2	100.0	-1.4	100.0	-11.6	100.0	4.9	100.0	3.9	100.0	-0.8	100.0	0.7	100.0	-3.6
3	99.4	-0.7	108.3	8.3	96.3	-3.7	102.5	2.5	97.9	-2.1	102.0	2.0	97.7	-2.2
4	101.0	1.6	111.0	2.5	91.7	-4.8	96.9	-5.5	99.1	1.2	101.0	-1.0	96.3	-1.4
5	104.1	3.1	100.3	-9.6	91.3	-0.4	95.2	-1.8	100.3	1.2	100.7	-0.3	97.2	0.9
5年4月	110.6	5.8	106.0	0.6	96.9	7.7	94.9	-2.8	103.2	0.4	101.9	0.7	97.5	-3.5
5	104.2	10.5	113.8	-2.3	90.8	-0.7	92.8	-2.3	100.1	4.1	97.6	-2.6	90.4	-2.2
6	115.9	2.6	111.6	-1.5	99.5	15.8	104.6	-4.9	105.6	1.0	99.9	-5.2	102.1	0.7
7	105.7	5.0	94.7	-13.4	93.7	0.8	95.0	-0.5	99.4	0.8	105.5	1.3	101.2	2.3
8	99.6	-3.2	94.5	-11.1	91.4	-2.1	77.2	-6.1	100.6	0.8	104.4	4.4	95.5	0.6
9	102.2	3.8	91.2	-17.0	89.6	-10.6	102.2	2.7	99.9	-0.6	99.5	0.6	100.3	3.2
10	106.6	5.8	96.3	-15.8	95.6	4.0	103.8	5.2	100.1	-0.6	102.8	2.0	96.9	-0.1
11	102.4	-2.3	94.7	-16.6	97.9	5.0	98.5	1.3	100.7	0.3	100.4	1.2	98.7	2.0
12	102.2	1.9	96.3	-16.3	90.9	-1.8	88.8	-1.3	99.3	1.7	104.6	-1.6	99.2	3.3
6年1月	90.2	-3.0	89.9	-12.1	84.1	2.7	85.1	4.7	97.4	1.5	98.2	2.2	89.7	2.7
2	103.5	2.1	89.0	-9.5	87.3	6.9	96.7	1.0	99.3	1.6	96.7	5.2	96.7	0.7
3	99.3	-5.5	100.3	-4.2	84.7	-3.3	101.8	-4.8	99.3	-2.0	96.9	-6.9	96.6	3.0
4	104.6	-5.2	92.1	-13.2	97.1	-3.1	96.5	1.8	104.0	0.5	102.0	0.0	101.7	6.4
5	100.1	-3.6	91.1	-20.0	92.5	1.2	99.5	7.2	101.2	1.0	96.8	-1.0	96.1	8.2

# 第3-2表 労働時間指数（所定内労働時間）

（令和6年5月分）

（事業所規模30人以上）

（令和2年=100）

区分	調査産業計		建設業		製造業		電気・ガス業		情報通信業		運輸業、郵便業		卸売業、小売業		金融業、保険業	
	前年比	前年比	前年比	前年比	前年比	前年比	前年比	前年比	前年比	前年比	前年比	前年比	前年比	前年比	前年比	
令和元年	101.5	-3.0	96.5	-1.5	103.9	-0.3	97.2	-2.7	103.4	-8.7	103.7	-9.3	96.3	0.9	101.9	-10.1
2	100.0	-1.5	100.0	3.5	100.0	-3.7	100.0	2.9	100.0	-3.3	100.0	-3.6	100.0	3.8	100.0	-1.8
3	99.9	-0.1	97.8	-2.1	101.7	1.8	103.2	-3.2	109.3	9.3	97.3	-2.6	94.2	-5.8	103.0	2.9
4	98.7	-1.2	91.9	-6.0	101.3	-0.4	104.3	1.1	110.5	1.1	101.0	3.8	90.9	-3.5	103.5	0.5
5	98.5	-0.2	90.8	-1.2	103.5	2.2	103.7	-0.6	110.1	-0.4	104.9	3.9	83.9	-7.7	107.5	3.9
5年4月	100.7	-1.0	95.3	2.5	107.5	1.0	105.5	-4.8	109.7	-3.6	106.3	8.0	84.6	-11.9	112.5	9.2
5	95.8	1.3	82.5	-1.9	97.9	4.6	97.3	8.5	111.4	3.0	96.9	2.1	83.4	-5.5	106.3	9.6
6	104.1	-0.3	99.5	-0.8	108.9	3.0	115.0	-3.0	114.1	1.3	110.2	5.6	85.8	-9.0	114.7	1.5
7	98.8	-1.3	95.1	-2.0	105.9	1.5	103.8	-4.8	111.3	-2.5	106.1	0.9	83.2	-10.2	104.4	0.7
8	94.7	-1.6	86.3	0.1	95.6	0.0	104.4	6.3	x	x	107.0	2.3	85.0	-7.5	102.9	-1.6
9	100.0	0.1	94.6	-1.3	106.0	3.1	107.1	0.8	105.4	-1.8	108.8	5.2	84.3	-4.3	104.4	-0.8
10	100.4	0.7	90.2	-2.4	106.0	3.4	102.3	-5.2	114.8	2.9	106.5	4.0	84.8	-6.2	109.6	5.9
11	99.9	-1.3	96.6	-0.1	107.8	0.7	104.5	-3.9	108.4	-1.6	107.9	4.2	84.5	-7.7	102.3	-2.7
12	98.5	0.1	92.1	2.0	106.1	0.6	95.1	-4.4	106.3	-4.6	108.6	5.5	84.0	-6.5	107.5	-6.0
6年1月	93.7	3.4	76.6	6.2	95.0	3.1	91.9	-9.4	113.1	2.9	102.7	4.5	84.4	7.7	101.0	-0.5
2	98.4	1.9	95.2	-3.3	103.9	0.0	92.2	-9.3	95.0	-4.9	101.5	-1.3	84.5	4.4	101.0	-3.7
3	99.5	-0.5	92.4	6.6	103.6	-1.1	96.0	-9.7	100.8	-13.2	104.3	5.9	84.8	6.5	105.1	-12.4
4	102.4	2.1	94.2	-1.3	106.9	-0.6	104.2	-1.2	108.4	-0.9	106.5	0.5	88.6	8.2	113.6	1.0
5	99.5	4.2	88.3	7.0	99.4	1.8	101.0	3.8	107.6	-3.2	105.4	8.7	87.7	8.1	114.1	7.2

区分	学術研究等		飲食サービス業等		生活関連サービス等		教育、学習支援業		医療、福祉		複合サービス事業		その他のサービス業	
	前年比	前年比	前年比	前年比	前年比	前年比	前年比	前年比	前年比	前年比	前年比	前年比	前年比	
令和元年	97.6	-2.6	121.7	-17.0	99.9	-7.6	100.1	-1.4	99.5	-4.7	93.7	-3.6	105.8	2.2
2	100.0	2.5	100.0	-17.9	100.0	0.1	100.0	-0.1	100.0	0.5	x	x	100.0	-5.5
3	99.0	-1.0	107.4	7.5	115.8	15.7	103.8	3.9	98.6	-1.4	x	x	101.0	1.1
4	95.4	-3.6	133.5	24.3	x	x	99.3	-4.3	96.9	-1.7	x	x	95.6	-5.3
5	96.5	1.2	121.0	-9.4	117.3	x	99.4	0.1	97.8	0.9	94.3	x	93.3	-2.4
5年4月	102.2	5.3	123.5	-3.9	121.3	x	96.6	-1.6	100.1	-0.5	98.6	x	94.6	-3.8
5	95.6	4.4	130.6	-1.9	117.6	-2.0	96.8	-0.4	96.9	1.7	91.4	x	90.0	1.2
6	102.9	-4.1	127.3	-5.5	120.1	x	109.0	-2.2	102.9	-1.3	96.8	x	100.1	-0.4
7	95.0	2.4	119.7	-11.5	121.9	x	97.2	-0.7	98.3	1.5	96.7	x	94.0	-3.5
8	92.6	-3.7	114.3	-11.7	118.5	x	80.1	-2.6	98.7	0.3	96.3	x	92.8	-3.6
9	93.9	-1.2	120.0	-6.1	120.3	x	106.2	0.7	97.6	-0.1	90.0	x	93.5	-4.1
10	103.3	6.6	119.8	-17.2	117.8	x	107.5	4.0	98.6	0.9	95.4	x	94.2	-0.4
11	96.6	0.5	121.8	-18.3	118.8	x	99.8	0.1	97.8	0.5	90.5	x	95.8	-1.3
12	90.6	-1.1	122.4	-11.5	118.3	x	93.9	3.8	97.1	3.2	102.7	x	95.7	-0.6
6年1月	87.6	-1.5	113.2	-3.7	115.0	-0.1	87.0	1.0	97.3	4.3	x	x	88.0	5.3
2	95.1	3.4	106.4	1.1	121.7	11.5	101.2	-2.3	99.4	5.6	x	x	91.7	5.2
3	96.9	-6.7	122.1	-3.1	122.0	2.0	105.6	-8.3	98.9	0.0	x	x	92.8	0.4
4	103.3	1.1	120.7	-0.6	125.0	-6.6	97.0	0.4	104.1	4.0	x	x	96.8	3.9
5	101.7	6.4	120.8	-6.4	118.9	-0.8	95.8	-1.0	102.2	5.3	x	x	96.5	8.9

### 第3-3表 労働時間指数（所定外労働時間）

（令和6年5月分）

（事業所規模5人以上）

（令和2年=100）

区分	調査産業計		建設業		製造業		電気・ガス業		情報通信業		運輸業、郵便業		卸売業、小売業		金融業、保険業	
	前年比		前年比		前年比		前年比		前年比		前年比		前年比		前年比	
令和元年	128.2	-2.4	72.7	-19.9	147.5	-13.6	129.9	-10.6	107.0	-41.3	139.1	34.5	96.3	20.7	146.5	4.6
2	100.0	-22.0	100.0	37.3	100.0	-32.2	100.0	-23.0	100.0	-6.5	100.0	-28.0	100.0	3.8	100.0	-31.7
3	106.9	6.9	123.9	24.1	137.9	37.9	160.4	60.4	130.1	30.0	75.9	-24.2	101.1	1.1	131.2	31.0
4	114.7	7.3	146.1	17.9	146.4	6.2	200.9	25.2	131.8	1.3	97.5	28.5	107.3	6.1	175.7	33.9
5	106.0	-7.6	148.6	1.7	124.6	-14.9	148.6	-26.0	160.7	21.9	140.8	44.4	85.2	-20.6	144.9	-17.5
5年4月	110.8	-12.8	96.7	-29.8	136.7	-2.7	164.1	-30.9	154.5	-6.9	154.7	80.1	82.3	-40.0	208.3	7.2
5	97.3	-8.9	75.4	-30.3	113.9	-4.3	114.1	-32.4	147.7	11.1	113.0	59.6	80.6	-19.4	194.4	-4.1
6	102.7	-8.5	132.8	3.8	119.0	-7.8	150.0	-21.3	134.1	2.6	153.6	60.3	82.3	-16.4	169.4	5.2
7	101.4	-5.1	136.1	18.6	117.7	-18.4	120.3	-28.1	168.2	22.3	129.7	20.3	83.9	-13.3	100.0	-40.0
8	100.0	-5.1	170.5	50.8	105.1	-28.4	126.6	-19.8	155.7	18.1	132.3	11.4	85.5	-8.6	119.4	-32.8
9	109.5	-1.2	172.1	29.6	127.8	-15.1	160.9	-22.6	154.5	25.9	140.6	46.8	88.7	-9.9	113.9	-38.8
10	108.1	-5.9	204.9	23.7	111.4	-26.0	181.3	-18.8	154.5	10.5	140.6	52.5	95.2	-13.2	100.0	-36.8
11	105.4	-8.3	214.8	36.5	119.0	-21.0	171.9	-4.3	183.0	50.5	129.2	34.0	83.9	-24.6	116.7	-30.0
12	110.8	-10.9	196.7	7.1	130.4	-21.4	156.3	-20.0	183.0	47.7	186.5	36.1	91.9	-25.0	111.1	-31.0
6年1月	90.5	-17.4	68.9	-41.6	97.5	-27.3	218.8	62.8	192.0	31.0	138.5	-11.7	67.7	-17.7	186.1	21.8
2	100.0	-9.7	91.8	-37.8	131.6	-13.4	200.0	82.8	171.6	10.2	147.4	15.1	64.5	-16.7	169.4	1.6
3	112.2	5.1	124.6	4.1	139.2	1.8	254.7	108.9	217.0	32.6	153.1	14.9	74.2	-2.1	194.4	-4.1
4	100.0	-10.9	116.4	20.4	125.3	-10.8	312.5	98.0	175.0	21.3	122.9	-21.6	74.2	-6.1	205.6	-6.3
5	91.9	-6.8	70.5	-8.4	103.8	-9.9	278.1	201.6	155.7	9.6	103.6	-11.2	67.7	-12.5	213.9	7.0

区分	学術研究等		飲食サービス業等		生活関連サービス等		教育、学習支援業		医療、福祉		複合サービス事業		その他のサービス業	
	前年比		前年比		前年比		前年比		前年比		前年比		前年比	
令和元年	158.1	-24.0	163.5	-35.6	142.2	-8.1	120.3	-13.4	146.8	14.1	218.1	-31.7	122.4	0.5
2	100.0	-36.8	100.0	-38.9	100.0	-29.6	100.0	-16.9	100.0	-31.9	100.0	-54.1	100.0	-18.3
3	74.3	-25.7	148.0	48.0	42.6	-57.4	104.1	4.1	105.3	5.3	167.3	67.2	109.3	9.3
4	100.9	35.8	205.5	38.9	69.0	62.0	82.7	-20.6	115.0	9.2	324.7	94.1	123.3	12.8
5	197.6	95.8	142.0	-30.9	49.9	-27.7	58.0	-29.9	109.6	-4.7	425.7	31.1	101.6	-17.6
5年4月	225.9	147.2	96.7	-45.3	77.6	36.4	75.3	-38.5	107.3	-10.2	291.7	-9.1	117.7	-33.1
5	203.4	257.5	150.0	-35.7	77.6	28.7	62.1	-38.9	102.4	-10.6	345.8	-6.7	103.8	-13.7
6	217.2	173.9	126.7	-45.7	53.4	-11.4	59.8	-42.5	104.9	-6.5	237.5	-23.0	94.9	-17.6
7	136.2	43.7	176.7	8.2	32.8	-51.2	48.3	-28.1	112.2	-8.0	608.3	78.0	106.3	12.0
8	148.3	62.3	193.3	-4.9	46.6	-25.0	37.4	-17.6	114.6	-2.1	495.8	95.0	100.0	-11.3
9	186.2	61.2	136.7	-24.1	31.0	-72.8	71.3	-6.7	112.2	9.6	566.7	94.3	94.9	-23.5
10	227.6	109.6	150.0	-22.4	37.9	-42.1	61.5	-23.0	114.6	4.4	508.3	100.0	82.3	-40.9
11	196.6	86.9	170.0	-12.1	36.2	-60.4	51.7	-30.8	109.8	-2.1	504.2	57.2	84.8	-31.7
12	163.8	69.6	140.0	-27.6	32.8	-60.4	44.8	-31.6	97.6	-18.3	525.0	13.5	97.5	-19.0
6年1月	120.7	-47.4	136.7	32.3	43.1	-62.7	46.6	-6.8	97.6	-20.0	441.7	3.9	93.7	-6.3
2	167.2	-21.8	96.7	-9.4	29.3	-52.8	71.8	7.6	87.8	-18.2	408.3	32.4	102.5	-19.8
3	205.2	-5.5	136.7	-14.6	34.5	-37.5	78.2	18.3	92.7	-5.0	658.3	163.3	107.6	3.7
4	110.3	-50.0	103.3	0.0	36.2	-66.7	72.4	-3.1	100.0	-2.3	504.2	75.4	84.8	-25.5
5	113.8	-43.1	90.0	-40.0	70.7	-48.7	71.8	16.7	112.2	12.2	295.8	-10.1	87.3	-12.7

### 第3-3表 労働時間指数（所定外労働時間）

（令和6年5月分）

（事業所規模30人以上）

（令和2年=100）

区分	調査産業計		建設業		製造業		電気・ガス業		情報通信業		運輸業、郵便業		卸売業、小売業		金融業、保険業	
	前年比	前年比	前年比	前年比	前年比	前年比	前年比	前年比	前年比	前年比	前年比	前年比	前年比	前年比	前年比	
令和元年	134.1	-2.1	115.1	-16.9	137.4	-22.5	111.7	11.0	121.3	-31.4	174.6	8.1	120.2	33.3	98.3	-47.7
2	100.0	-25.4	100.0	-13.1	100.0	-27.3	100.0	-10.5	100.0	-17.7	100.0	-42.8	100.0	-16.8	100.0	1.7
3	109.7	9.7	126.9	26.9	147.5	47.5	123.7	23.7	119.3	19.3	90.6	-9.4	86.1	-13.9	70.7	-29.2
4	116.2	5.9	222.3	75.2	147.2	-0.2	173.7	40.4	131.1	9.9	137.9	52.2	89.4	3.8	155.8	120.4
5	108.3	-6.8	147.5	-33.6	123.2	-16.3	129.3	-25.6	145.7	11.1	204.8	48.5	89.4	0.0	186.5	19.7
5年4月	112.8	-8.5	93.5	-61.1	140.0	-3.0	135.8	-32.9	143.6	13.2	183.0	39.6	90.5	-5.6	186.2	5.9
5	101.2	-4.3	108.1	-42.2	118.9	-5.3	111.1	-20.4	150.0	14.7	146.7	50.0	83.8	1.7	189.7	0.0
6	107.0	-5.1	137.1	-35.1	121.1	-9.9	123.5	-19.3	148.7	10.5	208.1	43.3	90.5	1.5	172.4	13.6
7	102.3	-10.3	150.0	-14.7	116.7	-21.6	113.6	-20.0	162.8	11.4	208.1	51.9	89.2	3.1	175.9	10.9
8	100.0	-9.5	153.2	-17.4	100.0	-31.8	127.2	-11.9	x	x	224.4	49.2	85.1	-7.4	179.3	15.5
9	114.0	-2.0	145.2	-32.3	124.4	-17.7	127.2	-33.1	137.2	12.6	218.5	48.2	90.5	6.3	179.3	10.6
10	110.5	-5.0	190.3	-41.3	113.3	-25.0	143.2	-23.7	138.5	9.1	220.0	81.1	86.5	0.0	193.1	47.4
11	105.8	-9.9	162.9	-22.9	114.4	-25.4	135.8	-17.9	128.2	2.1	200.0	68.8	90.5	4.6	210.3	64.8
12	115.1	-9.2	196.8	-14.7	136.7	-13.4	123.5	-34.2	120.5	-6.9	260.0	42.7	106.8	-2.5	206.9	46.3
6年1月	97.7	-11.6	132.3	6.5	91.1	-28.1	203.7	30.9	210.3	39.0	215.6	-2.0	70.3	-5.4	282.8	95.3
2	107.0	-4.1	154.8	-18.0	124.4	-11.1	209.9	78.9	176.9	14.1	194.1	-2.6	66.2	-14.0	313.8	62.5
3	115.1	6.5	138.7	16.2	135.6	4.3	245.7	77.7	242.3	32.2	199.3	5.5	73.0	-3.6	355.2	66.1
4	107.0	-4.1	100.0	7.0	122.2	-12.0	233.3	71.8	191.0	28.4	188.9	1.2	77.0	-1.8	327.6	75.9
5	97.7	-3.5	88.7	-17.9	98.9	-16.0	216.0	94.4	173.1	12.5	158.5	2.4	70.3	-5.4	320.7	69.1

区分	学術研究等		飲食サービス業等		生活関連サービス等		教育、学習支援業		医療、福祉		複合サービス事業		その他のサービス業	
	前年比	前年比	前年比	前年比	前年比	前年比	前年比	前年比	前年比	前年比	前年比	前年比	前年比	
令和元年	158.1	-33.3	201.1	-29.5	185.8	146.1	112.9	-2.1	150.2	31.9	322.6	-32.8	109.9	33.4
2	100.0	-36.7	100.0	-50.3	100.0	-46.1	100.0	-11.4	100.0	-33.4	x	x	100.0	-9.0
3	77.4	-22.7	78.4	-21.6	75.4	-24.7	96.4	-3.6	114.2	14.2	x	x	98.8	-1.1
4	130.2	68.2	137.0	74.7	x	x	77.3	-19.8	123.1	7.8	x	x	78.5	-20.5
5	143.0	9.8	152.8	11.5	122.9	x	60.1	-22.3	106.3	-13.6	696.6	x	64.1	-18.3
5年4月	102.4	-20.9	138.9	25.0	116.3	x	80.8	-23.6	102.1	-18.3	568.2	x	66.0	-16.0
5	109.4	97.8	155.6	21.8	179.1	114.0	66.8	-21.5	102.1	-16.9	700.0	x	62.1	-15.9
6	110.6	-3.1	133.3	14.2	79.1	x	62.5	-26.6	104.2	-12.3	513.6	x	59.2	-10.3
7	121.2	1.0	127.8	24.3	74.4	x	47.6	-30.8	106.3	-25.0	768.2	x	63.1	1.6
8	136.5	28.9	180.6	12.1	190.7	x	37.0	-25.3	114.6	-12.7	586.4	x	64.1	-18.4
9	187.1	55.9	141.7	13.4	137.2	x	73.6	-10.5	110.4	0.0	772.7	x	63.1	-17.7
10	249.4	81.3	152.8	-6.8	151.2	x	63.9	-20.4	110.4	-5.4	631.8	x	66.0	-14.0
11	178.8	34.5	202.8	-24.0	130.2	x	51.9	-32.5	104.2	-16.6	672.7	x	67.0	-18.8
12	109.4	-9.7	183.3	-8.4	137.2	x	44.7	-35.9	95.8	-27.0	900.0	x	65.0	-26.4
6年1月	135.3	-3.4	172.2	72.2	141.9	-58.2	42.3	-19.3	102.1	-16.9	x	x	63.1	-2.9
2	222.4	71.9	141.7	41.7	81.4	34.5	62.5	-8.5	93.8	-4.2	x	x	69.9	16.1
3	204.7	45.0	186.1	-10.7	74.4	-43.9	66.8	-4.2	95.8	4.5	x	x	74.8	16.7
4	104.7	2.2	180.6	30.0	83.7	-67.0	57.7	-27.7	106.3	8.6	x	x	63.1	-2.9
5	104.7	-4.3	175.0	12.5	118.6	-74.4	50.5	-23.8	122.9	25.5	x	x	61.2	0.0

## 第4表 常用雇用指数 (令和6年5月分)

(事業所規模5人以上)

区 分	調査産業計		建設業		製造業		電気・ガス業		情報通信業		運輸業、郵便業		卸売業、小売業		金融業、保険業	
	前年比	前年比	前年比	前年比	前年比	前年比	前年比	前年比	前年比	前年比	前年比	前年比	前年比	前年比	前年比	
令和元年	99.8	1.5	98.2	-8.2	99.7	5.9	100.5	-3.8	105.4	0.2	100.4	-1.6	99.9	0.4	102.4	1.3
2	100.0	0.2	100.0	1.9	100.0	0.3	100.0	-0.5	100.0	-5.1	100.0	-0.4	100.0	0.1	100.0	-2.4
3	101.2	1.2	106.0	6.0	92.5	-7.5	100.7	0.7	136.0	36.0	99.2	-0.8	102.9	2.9	101.6	1.6
4	102.8	1.6	111.2	5.0	94.3	1.9	97.8	-3.0	131.7	-3.2	96.1	-3.1	106.5	3.5	97.7	-3.9
5	103.8	1.0	109.6	-1.5	92.7	-1.7	90.7	-7.3	124.3	-5.6	94.2	-1.9	107.9	1.3	101.6	4.0
5年4月	104.7	1.6	110.5	-2.6	94.2	-1.6	100.7	3.4	134.3	0.7	94.7	-0.5	110.5	1.4	103.3	5.4
5	104.1	1.0	110.5	-1.0	95.4	-0.3	99.8	2.5	132.9	-0.1	94.0	-3.2	108.1	0.8	102.4	3.8
6	104.5	1.4	109.8	-2.6	95.5	-0.4	101.6	3.1	131.4	0.0	93.5	-3.4	108.2	2.0	101.6	4.2
7	103.6	0.6	110.0	-1.8	89.9	-2.3	101.9	3.3	94.0	-31.3	94.8	-1.0	108.1	1.7	101.4	4.3
8	103.6	0.2	110.7	-0.2	91.4	-3.4	101.9	3.7	92.8	-30.3	95.0	-1.6	107.6	1.0	103.6	6.3
9	103.5	0.1	110.2	0.2	92.7	-2.4	73.7	-25.0	127.6	-3.6	94.2	-1.9	106.2	-0.7	103.5	5.1
10	103.8	0.5	108.0	-1.2	90.7	-3.7	72.5	-26.5	128.4	-1.9	94.2	-0.2	106.4	-0.6	103.0	5.7
11	104.0	1.4	107.8	-2.2	90.5	-0.1	72.0	-27.2	131.3	0.4	93.9	-1.2	107.9	0.9	102.2	4.7
12	103.9	0.7	108.2	-1.8	88.5	-5.8	72.0	-27.2	129.2	-2.7	94.0	0.2	108.6	1.5	103.4	5.3
6年1月	104.3	1.1	109.8	-0.6	89.7	-5.6	70.2	-29.2	152.8	17.0	94.1	0.1	107.4	0.6	105.6	7.3
2	104.2	1.1	108.9	-1.0	91.1	-4.2	69.2	-28.5	150.0	15.5	94.5	0.3	108.1	1.0	104.9	6.7
3	104.2	0.6	106.4	-2.5	90.8	-2.6	68.9	-28.8	149.8	15.3	94.7	1.1	108.2	-1.3	104.9	7.4
4	104.3	-0.4	106.8	-3.3	90.2	-4.2	68.5	-32.0	157.4	17.2	95.7	1.1	107.1	-3.1	103.5	0.2
5	104.4	0.3	108.3	-2.0	90.4	-5.2	68.5	-31.4	158.0	18.9	96.4	2.6	106.4	-1.6	104.9	2.4

区 分	学術研究等		飲食サービス業等		生活関連サービス等		教育、学習支援業		医療、福祉		複合サービス事業		その他のサービス業	
	前年比	前年比	前年比	前年比	前年比	前年比	前年比	前年比	前年比	前年比	前年比	前年比	前年比	
令和元年	96.3	1.3	109.7	-8.7	100.8	-7.1	96.0	-3.1	96.1	10.0	119.3	0.1	102.7	2.4
2	100.0	3.8	100.0	-8.8	100.0	-0.8	100.0	4.1	100.0	4.1	100.0	-16.2	100.0	-2.6
3	103.1	3.1	104.1	4.1	97.6	-2.4	102.7	2.7	102.5	2.5	116.3	16.3	99.3	-0.7
4	104.5	1.3	105.5	1.4	99.2	1.6	103.6	0.9	103.5	0.9	118.9	2.2	100.7	1.5
5	109.3	4.5	119.5	13.4	100.1	1.0	103.9	0.4	104.1	0.6	113.7	-4.4	98.9	-1.9
5年4月	108.9	3.1	115.4	16.9	102.9	-0.7	105.3	2.7	104.5	0.2	113.7	-0.3	98.7	-1.3
5	110.5	4.6	114.9	14.9	101.7	-0.4	103.4	-0.9	103.9	0.0	114.5	-6.0	99.1	-2.1
6	111.2	5.6	116.4	13.7	101.5	-0.6	104.2	-0.3	104.6	1.0	115.1	-5.3	99.3	-2.3
7	111.4	6.1	123.8	12.8	101.6	0.2	104.5	1.1	104.4	0.7	111.3	-8.5	99.0	-2.4
8	111.2	6.9	121.7	9.6	101.6	1.4	103.9	0.5	104.2	0.5	111.1	-7.7	98.7	-2.7
9	109.2	5.0	118.6	7.1	101.8	2.7	104.6	0.9	104.2	0.8	111.6	-6.5	98.3	-3.1
10	108.7	4.4	125.9	12.7	101.0	0.2	105.0	1.3	104.7	0.8	111.3	-6.9	97.7	-3.1
11	108.4	4.6	124.9	13.0	100.6	-0.8	104.9	1.3	105.2	1.5	111.6	-6.5	97.1	-3.3
12	108.4	4.8	129.0	14.8	101.3	8.4	103.5	-0.8	104.8	0.8	111.4	-5.7	97.1	-4.1
6年1月	109.8	2.5	130.4	17.9	99.6	2.0	102.6	-1.2	104.8	1.5	114.2	-3.4	95.5	-5.2
2	110.3	1.2	126.7	13.2	99.2	6.8	104.0	0.2	104.2	1.1	115.7	-2.4	95.8	-4.3
3	109.6	2.6	130.9	8.5	101.0	4.1	102.9	2.5	103.9	1.2	114.8	-0.3	95.6	-4.7
4	111.4	2.3	135.2	17.2	104.9	1.9	101.8	-3.3	103.5	-1.0	115.2	1.3	96.9	-1.8
5	111.7	1.1	132.1	15.0	104.9	3.1	102.9	-0.5	104.3	0.4	115.3	0.7	95.8	-3.3

## 第4表 常用雇用指数 (令和6年5月分)

(事業所規模30人以上)

区 分	調査産業計		建設業		製造業		電気・ガス業		情報通信業		運輸業、郵便業		卸売業、小売業		金融業、保険業	
	前年比	前年比	前年比	前年比	前年比	前年比	前年比	前年比	前年比	前年比	前年比	前年比	前年比	前年比	前年比	
令和元年	97.7	5.0	96.9	1.6	95.8	7.3	102.2	-6.5	99.6	3.3	99.7	3.5	99.7	-0.9	102.2	0.4
2	100.0	2.3	100.0	3.2	100.0	4.4	100.0	-2.1	100.0	0.4	100.0	0.3	100.0	0.3	100.0	-2.1
3	100.5	0.5	99.8	-0.2	91.2	-8.8	99.2	-0.8	113.5	13.5	99.3	-0.7	107.6	7.6	102.0	2.0
4	102.2	1.7	108.0	8.2	92.5	1.4	93.2	-6.1	124.9	10.1	95.3	-4.0	115.6	7.5	97.2	-4.7
5	102.1	-0.2	107.3	-0.7	91.8	-0.9	92.8	-0.3	111.3	-10.9	92.9	-2.5	117.0	1.1	103.9	6.9
5年4月	103.1	0.3	107.3	-2.9	93.4	0.3	93.7	1.2	126.4	-3.6	93.6	-2.1	117.3	0.3	107.4	10.8
5	102.7	-0.1	106.8	6.4	93.8	0.9	92.5	-0.1	125.8	-4.4	92.6	-2.7	117.2	0.6	106.9	8.8
6	102.9	0.0	106.3	-5.3	94.0	0.9	93.4	-0.7	124.3	-2.3	92.0	-2.8	118.2	1.8	107.3	11.5
7	100.9	-1.8	105.6	-5.1	89.6	-3.8	93.7	0.1	45.1	-64.6	91.7	-2.1	116.9	0.6	107.1	11.9
8	101.5	-1.3	107.3	-2.9	91.5	-1.5	93.7	0.5	45.5	x	92.6	-0.9	117.8	-0.2	106.8	10.2
9	102.6	-0.4	107.9	-1.0	93.2	0.8	93.7	0.5	125.2	0.2	92.2	-1.4	115.1	-3.7	106.6	9.6
10	101.5	-1.3	106.6	-1.9	89.6	-2.8	92.1	-1.7	125.2	0.3	92.2	-1.6	115.1	-4.0	105.2	9.4
11	101.7	-0.8	107.0	-1.9	89.4	-1.7	91.7	-2.6	124.8	0.1	93.2	-1.6	116.0	-2.4	104.3	8.0
12	101.4	-0.8	108.4	-0.7	87.4	-5.3	91.7	-2.6	123.1	-0.8	93.3	-0.7	117.5	0.0	103.3	6.4
6年1月	102.0	-0.7	108.6	-0.6	90.0	-4.1	50.5	-46.3	153.6	24.4	93.5	-0.7	116.4	-0.9	104.8	7.5
2	101.9	-0.2	109.5	1.3	92.1	-1.8	49.3	-46.1	150.8	22.2	93.1	-1.5	115.5	-0.9	104.8	7.7
3	101.1	-0.4	109.8	2.5	91.9	0.5	49.0	-46.4	150.5	22.3	93.4	-0.3	113.0	-4.3	104.7	8.0
4	102.1	-1.0	111.9	4.3	92.2	-1.3	48.4	-48.3	159.0	25.8	94.5	1.0	112.4	-4.2	104.9	-2.3
5	102.5	-0.2	112.8	5.6	92.6	-1.3	48.4	-47.7	160.0	27.2	95.4	3.0	112.0	-4.4	106.6	-0.3

区 分	学術研究等		飲食サービス業等		生活関連サービス等		教育、学習支援業		医療、福祉		複合サービス事業		その他のサービス業	
	前年比	前年比	前年比	前年比	前年比	前年比	前年比	前年比	前年比	前年比	前年比	前年比	前年比	
令和元年	92.7	1.9	99.6	-6.4	110.4	-11.7	92.0	0.4	96.5	12.7	195.5	0.3	99.9	3.7
2	100.0	7.9	100.0	0.4	100.0	-9.4	100.0	8.7	100.0	3.6	x	x	100.0	0.1
3	104.7	4.7	118.0	18.0	82.1	-17.9	102.8	2.8	102.0	2.0	x	x	100.4	0.4
4	109.3	4.5	113.9	-3.5	x	x	103.6	0.8	103.5	1.5	x	x	101.5	1.1
5	112.5	3.0	116.4	2.2	74.1	x	103.5	-0.1	104.3	0.8	169.9	x	101.7	0.1
5年4月	114.4	4.0	112.2	-0.1	74.5	x	105.0	2.6	105.5	1.4	168.7	x	102.1	-0.1
5	113.8	3.5	112.9	-2.4	75.0	-21.6	103.0	-0.4	104.3	0.1	169.0	x	102.4	0.1
6	114.0	4.6	113.8	-1.8	74.4	x	103.4	-0.3	104.6	0.6	171.1	x	102.7	0.0
7	113.3	5.1	118.8	2.0	74.5	x	103.5	-0.1	104.6	0.8	168.7	x	102.4	0.3
8	112.9	4.5	119.0	3.5	74.5	x	103.0	-0.8	104.5	0.6	167.7	x	102.4	-0.2
9	112.3	3.3	119.0	4.5	75.1	x	103.3	-0.6	104.4	0.2	170.5	x	102.3	-0.1
10	113.4	4.0	119.0	5.8	73.2	x	103.8	-0.6	104.4	-0.2	169.0	x	100.7	-1.0
11	112.4	1.8	120.4	6.3	75.1	x	103.7	-0.3	104.7	0.0	170.5	x	99.6	-1.3
12	112.4	2.6	125.0	9.1	75.3	x	103.6	-0.7	104.1	-0.1	169.3	x	100.2	-2.3
6年1月	123.1	11.6	125.2	9.6	74.5	-2.1	103.6	-1.0	103.8	0.3	x	x	98.2	-3.8
2	122.6	10.4	110.4	-1.8	76.1	18.2	105.6	1.5	103.6	0.1	x	x	98.7	-3.2
3	121.8	10.6	108.0	-1.6	78.2	2.5	103.9	2.6	103.0	-0.7	x	x	97.9	-3.8
4	129.4	13.1	111.0	-1.1	85.2	14.4	105.4	0.4	103.6	-1.8	x	x	99.4	-2.6
5	128.2	12.7	112.8	-0.1	84.9	13.2	106.4	3.3	103.9	-0.4	x	x	98.4	-3.9

【参考資料】

共通事業所による前年同月比の参考提供について

- (注1) 共通事業所とは、「前年同月分」及び「当月分」ともに集計対象となった調査対象事業所のことである。  
平成30年から部分入替え方式の導入に伴い、常に一部の調査事業所が前年も調査対象となっていることから  
共通事業所に限定した集計が可能となった。
- (注2) 共通事業所集計では、同一事業所の平均賃金などの変化をみるためのものであり、労働者数の変化の影響を  
除くため、前年同月も当月の労働者数をもとに月々の平均賃金などを計算している。
- (注3) 共通事業所のみを用いて集計を行っているため、本系列（全ての調査対象事業所のデータを用いて作成した  
集計）に比べ、サンプルサイズが小さくなることに留意が必要である。

(調査産業計、事業所規模5人以上)

年月	就業形態計			就業形態計			就業形態計		
	一般	パート		一般	パート		一般	パート	
	%	%	%	%	%	%	%	%	%
	現金給与総額			きまって支給する給与			所定内給与		
令和5年4月	2.8	1.7	4.1	2.9	1.9	3.3	3.5	2.5	4.2
5月	3.2	1.5	7.6	2.5	0.8	7.2	2.8	1.0	7.9
6月	-0.6	-2.6	4.5	2.6	1.0	5.0	2.0	0.3	5.0
7月	2.7	2.3	7.2	0.5	-0.3	6.7	0.2	-0.4	4.7
8月	1.4	1.3	0.9	0.2	-0.1	0.9	0.5	0.4	-0.9
9月	2.5	2.0	4.1	2.2	1.7	4.0	2.3	1.8	3.9
10月	0.7	1.3	-0.5	0.6	1.3	-0.8	0.7	1.6	-2.6
11月	0.4	1.1	0.0	-0.1	0.6	-0.8	-0.2	0.8	-2.7
12月	6.2	7.1	-3.8	0.2	0.8	-3.4	0.5	1.2	-3.9
令和6年1月	3.5	3.9	2.1	-0.3	-0.1	-0.1	0.0	0.2	0.1
2月	1.6	1.7	4.0	0.5	0.7	2.4	0.7	0.9	2.4
3月	2.3	3.6	-0.4	0.5	1.6	-1.5	-0.1	1.0	-2.1
4月	0.4	1.2	-0.4	0.6	1.5	-0.5	0.1	0.9	-0.1
5月	2.3	4.2	-1.6	2.3	4.1	-1.3	2.1	3.9	-1.3
年月	就業形態計			就業形態計			就業形態計		
	一般	パート		一般	パート		一般	パート	
	%	%	%	%	%	%	%	%	%
	総実労働時間			所定内労働時間			所定外労働時間		
令和5年4月	1.3	1.1	-0.2	1.9	1.8	0.1	-6.9	-7.7	-11.5
5月	1.9	0.3	5.7	2.0	0.4	5.4	0.0	-2.0	20.0
6月	0.7	-0.7	3.1	0.9	-0.6	3.3	-2.7	-3.0	-12.5
7月	0.9	-3.8	25.4	0.8	-3.8	24.0	1.3	-5.0	83.3
8月	-0.3	-0.9	1.1	-0.5	-0.5	-0.8	2.4	-5.7	70.8
9月	2.8	2.5	3.0	2.1	2.0	1.8	13.4	9.7	57.9
10月	0.7	1.9	-3.6	0.1	1.7	-5.2	9.9	4.9	55.6
11月	-0.3	0.8	-3.5	-1.1	0.3	-5.3	13.3	7.7	53.1
12月	-2.0	-0.6	-7.6	-1.9	-0.2	-8.5	-3.2	-5.2	11.9
令和6年1月	-1.2	-1.0	-1.6	-0.3	0.0	-1.0	-14.6	-13.6	-22.7
2月	-1.5	-1.0	-2.2	-1.1	-0.5	-2.0	-8.4	-8.6	-12.5
3月	-2.8	-2.0	-4.0	-3.3	-2.5	-4.5	5.3	4.8	26.7
4月	0.0	1.2	-2.4	-0.3	0.8	-2.2	5.1	8.6	-11.1
5月	-0.3	1.3	-3.3	-0.4	1.2	-3.3	1.5	3.3	-6.3



毎月勤労統計調査 令和6年5月分結果確報

(前年同月と比較して)

- 現金給与総額は297,162円(2.0%増)となった。うち一般労働者が380,516円(2.6%増)、パートタイム労働者が108,702円(3.4%増)となり、パートタイム労働者比率が30.70%(0.73ポイント上昇)となった。  
なお、一般労働者の所定内給与は332,320円(2.6%増)、パートタイム労働者の時間当たり給与は1,329円(4.1%増)となった。
- 共通事業所による現金給与総額は2.6%増となった。  
うち一般労働者が2.6%増、パートタイム労働者が3.7%増となった。
- 就業形態計の所定外労働時間は9.8時間(2.0%減)となった。

※ 令和6年1月分確報において、母集団労働者数の更新作業（ベンチマーク更新）を行いました。ベンチマーク更新に伴って賃金・労働時間及びパートタイム労働者比率に乖離が生じることから、令和6年の前年同月比等については、令和5年にベンチマーク更新を行った参考値を作成し、この参考値と令和6年の値を比較することにより算出しています。

(事業所規模5人以上、令和6年5月確報)

区分	就業形態計		一般労働者		パートタイム労働者	
	前年比(差)		前年比(差)		前年比(差)	
月間現金給与額						
	円	%	円	%	円	%
現金給与総額	297,162	2.0	380,516	2.6	108,702	3.4
きまって支給する給与	281,665	2.0	358,647	2.6	107,612	3.4
所定内給与	262,496	2.1	332,320	2.6	104,626	3.4
(時間当たり給与)	—	—	—	—	1,329	4.1
所定外給与	19,169	0.9	26,327	1.7	2,986	2.4
特別に支払われた給与	15,497	0.1	21,869	1.2	1,090	-3.0
実質賃金						
現金給与総額	—	-1.3	—	-0.7	—	0.1
きまって支給する給与	—	-1.2	—	-0.6	—	0.1
月間実労働時間数等						
	時間	%	時間	%	時間	%
総実労働時間	136.8	1.0	161.4	1.8	81.0	-0.5
所定内労働時間	127.0	1.2	148.3	2.1	78.7	-0.7
所定外労働時間	9.8	-2.0	13.1	-1.6	2.3	4.5
出勤日数	日	日	日	日	日	日
	17.7	0.4	19.3	0.3	13.9	0.2
常用雇用						
	千人	%	千人	%	千人	%
本調査期間末	50,816	1.3	35,214	2.9	15,602	-2.2
パートタイム労働者比率	%	ポイント	%	ポイント	%	ポイント
	30.70	0.73	—	—	—	—

注1：前年比(差)は、単位が%のものは前年同月比、ポイント又は日のものは前年同月差である。

注2：今回の調査対象事業所数は32,708事業所、回答事業所数は25,461事業所、回収率は77.8%であった。

- ※1 調査結果に関する留意事項については、最終頁の利用上の注意をご覧ください。
- ※2 毎月勤労統計調査に関する情報は、以下のURL（厚生労働省ホームページ）にも掲載しております。  
(<https://www.mhlw.go.jp/toukei/list/30-1.html>)  
また、毎月勤労統計調査に関する詳細な結果は、以下のURL（政府統計の総合窓口（e-Stat））に掲載しております。  
(<https://www.e-stat.go.jp/stat-search/files?page=1&toukei=00450071&tstat=000001011791>)

**統 計 表**  
**第 1 表 月間現金給与額**

(事業所規模5人以上、令和6年5月確報)

産 業	現金給与総額									
	前年比		きまって支給する給与		所定内給与		所定外給与		特別に支払われた給与	
			円	%	円	%	円	%	円	%
<b>就業形態計</b>	円	%	円	%	円	%	円	%	円	%
調査産業計	297,162	2.0	281,665	2.0	262,496	2.1	19,169	0.9	15,497	0.1
鉱業、採石業等	299,126	-14.6	298,365	-14.7	274,996	-15.3	23,369	-8.0	761	8.3
建設業	393,741	7.4	361,229	4.0	339,979	4.7	21,250	-4.8	32,512	66.2
製造業	333,728	0.8	321,611	3.0	293,727	3.2	27,884	0.0	12,117	-35.9
電気・ガス業	471,961	2.1	466,065	3.7	409,354	3.5	56,711	5.3	5,896	-55.1
情報通信業	430,308	5.0	408,520	3.7	373,374	3.5	35,146	5.6	21,788	36.1
運輸業、郵便業	337,968	5.6	320,596	3.7	279,599	4.5	40,997	-1.0	17,372	54.8
卸売業、小売業	262,854	3.4	249,022	1.9	236,353	1.9	12,669	3.2	13,832	37.8
金融業、保険業	492,846	0.2	387,978	2.5	359,620	1.8	28,358	14.0	104,868	-7.8
不動産・物品賃貸業	348,750	0.6	327,684	0.7	305,157	0.5	22,527	2.1	21,066	0.8
学術研究等	437,837	1.2	402,607	3.2	376,875	3.6	25,732	-2.4	35,230	-17.7
飲食サービス業等	132,670	-0.8	129,996	-1.1	122,431	-1.4	7,565	1.7	2,674	20.1
生活関連サービス等	208,438	1.0	202,260	0.7	193,478	0.4	8,782	5.9	6,178	12.9
教育、学習支援業	311,941	1.2	306,531	1.3	298,469	1.1	8,062	7.5	5,410	-3.0
医療、福祉	270,751	1.7	261,156	1.7	246,859	1.6	14,297	3.4	9,595	2.5
複合サービス事業	316,599	-7.2	301,806	1.5	283,737	1.4	18,069	2.5	14,793	-66.2
その他のサービス業	256,501	2.0	246,610	2.4	228,227	2.8	18,383	-0.8	9,891	-9.5
<b>一般労働者</b>	円	%	円	%	円	%	円	%	円	%
調査産業計	380,516	-2.6	358,647	2.6	332,320	2.6	26,327	1.7	21,869	1.2
鉱業、採石業等	300,052	-15.8	299,287	-15.8	275,786	-16.3	23,501	-9.5	765	6.5
建設業	409,934	7.5	375,704	4.2	353,284	4.9	22,420	-4.6	34,230	66.3
製造業	364,107	0.5	350,355	2.8	319,329	3.1	31,026	-0.3	13,752	-36.3
電気・ガス業	486,308	2.1	480,148	3.8	420,910	3.6	59,238	5.6	6,160	-55.0
情報通信業	448,398	4.6	425,408	3.4	388,400	3.2	37,008	5.3	22,990	35.6
運輸業、郵便業	376,379	5.2	355,969	3.4	309,001	4.1	46,968	-1.7	20,410	55.5
卸売業、小売業	388,866	4.9	364,861	3.2	343,792	3.1	21,069	5.0	24,005	40.0
金融業、保険業	529,651	0.5	413,582	2.9	382,451	2.0	31,131	14.0	116,069	-7.3
不動産・物品賃貸業	406,973	1.1	381,062	1.1	353,614	0.8	27,448	3.5	25,911	1.4
学術研究等	473,946	2.3	434,638	4.5	406,153	4.9	28,485	-0.8	39,308	-16.2
飲食サービス業等	314,674	1.1	303,413	0.6	278,041	0.0	25,372	6.4	11,261	21.8
生活関連サービス等	322,180	3.1	310,268	2.6	295,043	2.3	15,225	9.1	11,912	18.0
教育、学習支援業	410,710	1.0	403,101	1.1	391,690	0.9	11,411	7.7	7,609	-0.9
医療、福祉	341,144	0.9	327,779	0.8	307,655	0.6	20,124	3.5	13,365	2.7
複合サービス事業	352,950	-6.9	335,923	1.8	315,567	1.7	20,356	3.6	17,027	-65.2
その他のサービス業	314,408	2.5	300,684	3.1	276,385	3.4	24,299	0.3	13,724	-7.4
<b>パートタイム労働者</b>	円	%	円	%	円	%	円	%	円	%
調査産業計	108,702	3.4	107,612	3.4	104,626	3.4	2,986	2.4	1,090	-3.0
鉱業、採石業等	145,935	40.9	145,935	41.0	144,314	40.1	1,621	242.0	-	0.0
建設業	118,774	1.0	115,441	-0.1	114,050	0.4	1,391	-31.5	3,333	68.7
製造業	130,362	5.4	129,192	5.4	122,338	5.1	6,854	10.3	1,170	23.4
電気・ガス業	160,758	3.7	160,592	3.8	158,683	3.7	1,909	7.7	166	13.7
情報通信業	144,915	13.3	142,095	12.9	136,312	12.8	5,783	14.2	2,820	55.5
運輸業、郵便業	128,288	5.0	127,502	5.3	119,100	5.0	8,402	8.3	786	-28.0
卸売業、小売業	104,690	5.0	103,626	4.7	101,500	4.6	2,126	7.5	1,064	75.6
金融業、保険業	167,440	-0.4	161,600	1.8	157,766	1.2	3,834	37.1	5,840	-38.9
不動産・物品賃貸業	110,619	5.7	109,372	5.5	106,970	6.0	2,402	-16.0	1,247	37.2
学術研究等	141,883	5.2	140,083	5.7	136,912	5.4	3,171	17.4	1,800	-22.5
飲食サービス業等	79,262	-0.9	79,107	-1.0	76,768	-0.8	2,339	-5.1	155	53.5
生活関連サービス等	97,059	-0.1	96,496	0.1	94,023	0.0	2,473	0.8	563	-20.6
教育、学習支援業	99,547	3.3	98,865	3.8	98,004	3.8	861	3.6	682	-34.5
医療、福祉	128,235	4.9	126,273	5.0	123,775	5.3	2,498	-2.9	1,962	-4.8
複合サービス事業	152,082	-10.0	147,401	-1.1	139,683	-0.6	7,718	-9.5	4,681	-76.7
その他のサービス業	124,374	5.6	123,229	5.9	118,345	6.0	4,884	5.3	1,145	-22.6
<b>事業所規模30人以上</b>	円	%	円	%	円	%	円	%	円	%
就業形態計	334,010	2.5	315,038	2.8	290,826	2.9	24,212	1.5	18,972	-2.0
一般労働者	402,889	2.8	378,194	3.0	347,362	3.2	30,832	2.0	24,695	-1.3
パートタイム労働者	123,529	4.3	122,043	4.3	118,062	4.4	3,981	3.1	1,486	-4.2

注：産業名については、最終頁の利用上の注意5)を参照。

第2表 月間実労働時間及び出勤日数

(事業所規模5人以上、令和6年5月確報)

産 業	総実労働時間						出 勤 日 数	
			所定内労働時間		所定外労働時間			
	前年比		前年比		前年比		前年差	
就業形態計	時間	%	時間	%	時間	%	日	日
調査産業計	136.8	1.0	127.0	1.2	9.8	-2.0	17.7	0.4
鉱業、採石業等	150.6	-3.3	137.3	-5.4	13.3	25.4	18.8	-0.7
建設業	154.9	0.8	143.6	1.2	11.3	-5.0	19.0	0.1
製造業	150.5	2.2	138.3	2.7	12.2	-3.9	18.2	0.5
電気・ガス業	159.4	4.1	143.7	4.1	15.7	4.0	19.1	0.7
情報通信業	160.1	4.5	144.6	4.5	15.5	4.0	19.0	0.8
運輸業、郵便業	164.7	0.9	144.2	1.9	20.5	-5.4	19.3	0.4
卸売業、小売業	127.5	0.1	120.6	0.3	6.9	-2.8	17.5	0.2
金融業、保険業	154.2	5.6	140.8	5.2	13.4	10.7	19.3	1.0
不動産・物品賃貸業	148.9	1.7	137.0	1.6	11.9	2.6	18.5	0.3
学術研究等	153.0	2.4	140.4	3.1	12.6	-6.0	18.5	0.6
飲食サービス業等	90.0	-4.5	84.7	-4.7	5.3	-3.7	13.8	-0.3
生活関連サービス等	122.8	-1.4	116.6	-1.5	6.2	3.4	16.9	-0.3
教育、学習支援業	134.8	3.4	121.4	3.2	13.4	3.8	17.3	0.8
医療、福祉	131.0	0.7	126.0	0.6	5.0	2.1	17.6	0.2
複合サービス事業	151.0	2.6	141.6	3.0	9.4	-4.1	19.2	0.5
その他のサービス業	137.8	1.6	127.6	2.0	10.2	-2.8	17.8	0.3
一般労働者	時間	%	時間	%	時間	%	日	日
調査産業計	161.4	1.8	148.3	2.1	13.1	-1.6	19.3	0.3
鉱業、採石業等	150.9	-3.8	137.5	-5.9	13.4	24.1	18.9	-0.7
建設業	159.3	0.9	147.4	1.4	11.9	-5.6	19.4	0.2
製造業	157.0	2.2	143.7	2.8	13.3	-4.3	18.5	0.5
電気・ガス業	161.6	4.4	145.3	4.4	16.3	3.9	19.2	0.7
情報通信業	164.0	4.2	147.9	4.4	16.1	3.3	19.3	0.8
運輸業、郵便業	176.5	0.5	153.2	1.6	23.3	-6.1	20.1	0.4
卸売業、小売業	161.0	1.6	149.8	1.6	11.2	0.9	19.4	0.4
金融業、保険業	159.7	5.8	145.0	5.2	14.7	11.4	19.6	1.0
不動産・物品賃貸業	164.0	1.8	149.6	1.6	14.4	3.6	19.5	0.3
学術研究等	160.4	3.1	146.5	3.8	13.9	-4.1	19.0	0.7
飲食サービス業等	174.6	-1.2	159.1	-1.2	15.5	-1.2	20.5	-0.2
生活関連サービス等	166.4	0.3	156.3	0.0	10.1	4.2	20.4	0.1
教育、学習支援業	170.3	3.6	151.3	3.8	19.0	3.2	20.1	0.8
医療、福祉	156.8	0.4	150.0	0.4	6.8	1.5	19.6	0.1
複合サービス事業	160.7	3.6	150.3	4.1	10.4	-4.6	19.6	0.6
その他のサービス業	157.5	1.7	144.4	2.2	13.1	-3.0	19.0	0.3
パートタイム労働者	時間	%	時間	%	時間	%	日	日
調査産業計	81.0	-0.5	78.7	-0.7	2.3	4.5	13.9	0.2
鉱業、採石業等	112.2	11.3	111.3	10.6	0.9	351.1	17.8	2.7
建設業	80.2	-3.4	79.4	-2.8	0.8	-38.5	13.3	-0.3
製造業	107.3	2.7	102.4	2.5	4.9	8.9	16.2	0.4
電気・ガス業	111.7	1.1	110.6	1.1	1.1	10.0	16.3	0.1
情報通信業	98.6	9.9	92.8	7.7	5.8	65.8	14.6	1.3
運輸業、郵便業	100.1	2.7	94.8	2.7	5.3	3.9	15.4	0.3
卸売業、小売業	85.5	-0.8	83.9	-0.7	1.6	-5.9	15.1	0.1
金融業、保険業	106.3	6.8	103.9	6.5	2.4	26.3	16.6	0.8
不動産・物品賃貸業	87.0	2.7	85.4	3.1	1.6	-15.8	14.7	0.7
学術研究等	92.1	4.0	90.2	4.0	1.9	5.6	14.6	0.8
飲食サービス業等	65.2	-5.8	62.9	-6.0	2.3	0.0	11.9	-0.4
生活関連サービス等	80.1	-1.9	77.7	-2.3	2.4	9.1	13.4	-0.5
教育、学習支援業	58.5	2.0	57.1	0.9	1.4	75.0	11.2	0.2
医療、福祉	78.7	0.1	77.4	0.2	1.3	-7.1	13.7	0.3
複合サービス事業	107.4	-3.1	102.4	-3.1	5.0	-2.0	17.2	0.0
その他のサービス業	92.7	4.5	89.2	4.2	3.5	12.9	15.0	0.4
事業所規模30人以上	時間	%	時間	%	時間	%	日	日
調査産業計	143.6	1.7	132.1	2.0	11.5	-1.7	18.1	0.4
一般労働者	161.5	2.0	147.2	2.4	14.3	-1.4	19.2	0.5
パートタイム労働者	88.7	1.2	85.8	1.1	2.9	3.6	14.7	0.3

注：産業名については、最終頁の利用上の注意5)を参照。

### 第3表 常用雇用及び労働異動率

(事業所規模5人以上、令和6年5月確報)

産 業	労働者総数				入 職 率		離 職 率	
	前年比		パートタイム労働者比率		前年差		前年差	
			%	ポイント				
就業形態計	千人	%	%	ポイント	%	ポイント	%	ポイント
調査産業計	50,816	1.3	30.70	0.73	2.31	-0.03	1.97	-0.04
鉱業、採石業等	13	2.5	0.59	-1.55	0.47	-0.17	0.89	-0.64
建設業	2,523	0.0	5.49	0.03	1.59	-0.03	1.27	0.04
製造業	7,696	-0.1	12.99	-0.02	1.07	-0.05	1.11	-0.06
電気・ガス業	266	-0.4	4.42	0.23	1.22	-0.12	1.14	0.09
情報通信業	1,880	1.5	5.97	-0.32	2.29	0.56	1.49	-0.10
運輸業、郵便業	2,968	-0.8	15.43	-0.40	1.65	0.17	1.55	0.03
卸売業、小売業	9,262	1.6	44.34	1.36	2.22	0.16	2.00	-0.10
金融業、保険業	1,338	0.1	10.15	0.22	1.69	0.01	1.46	-0.05
不動産・物品賃貸業	911	2.5	19.70	0.87	2.72	0.62	2.10	0.08
学術研究等	1,744	3.1	10.94	1.85	1.81	0.25	1.43	0.12
飲食サービス業等	4,232	5.2	77.43	0.52	5.71	0.13	4.40	0.23
生活関連サービス等	1,470	4.6	50.54	1.16	3.33	-0.02	2.59	0.04
教育、学習支援業	3,185	4.4	31.93	-0.16	2.94	-0.03	1.65	0.25
医療、福祉	8,297	1.0	33.04	-0.25	1.93	-0.08	1.86	-0.02
複合サービス事業	347	-0.2	18.19	0.12	1.34	0.40	1.23	0.28
その他のサービス業	4,683	1.3	30.49	1.40	2.64	-0.21	2.56	-0.08
一般労働者	千人	%	%	ポイント	%	ポイント	%	ポイント
調査産業計	35,214	2.9	—	—	1.55	0.04	1.36	-0.04
鉱業、採石業等	13	4.0	—	—	0.47	-0.19	0.88	-0.68
建設業	2,385	-0.1	—	—	1.57	0.12	1.26	0.17
製造業	6,697	0.5	—	—	0.91	-0.04	0.95	-0.01
電気・ガス業	254	-0.3	—	—	1.19	-0.14	1.14	0.12
情報通信業	1,768	1.8	—	—	2.19	0.68	1.40	-0.04
運輸業、郵便業	2,510	-0.4	—	—	1.52	0.25	1.31	0.06
卸売業、小売業	5,155	-0.9	—	—	1.59	0.07	1.35	-0.11
金融業、保険業	1,203	-0.2	—	—	1.74	0.07	1.47	-0.07
不動産・物品賃貸業	732	1.2	—	—	2.49	0.48	2.04	0.26
学術研究等	1,554	1.7	—	—	1.42	-0.01	1.22	0.02
飲食サービス業等	955	10.7	—	—	2.63	0.10	2.45	-0.05
生活関連サービス等	727	1.1	—	—	2.14	-0.13	1.55	-0.40
教育、学習支援業	2,168	6.9	—	—	1.24	0.06	0.60	-0.28
医療、福祉	5,555	1.6	—	—	1.46	-0.12	1.45	-0.08
複合サービス事業	284	-0.3	—	—	1.21	0.34	1.24	0.26
その他のサービス業	3,255	-0.8	—	—	2.20	-0.23	2.22	0.04
パートタイム労働者	千人	%	%	ポイント	%	ポイント	%	ポイント
調査産業計	15,602	-2.2	—	—	4.03	-0.09	3.33	0.01
鉱業、採石業等	0	-70.8	—	—	0.00	0.00	3.85	3.44
建設業	139	-0.5	—	—	1.89	-2.70	1.49	-2.09
製造業	1,000	-4.2	—	—	2.12	-0.08	2.20	-0.32
電気・ガス業	12	-3.3	—	—	1.76	0.08	1.12	-0.47
情報通信業	112	-4.4	—	—	3.88	-1.09	2.80	-0.92
運輸業、郵便業	458	-2.8	—	—	2.35	-0.24	2.89	-0.02
卸売業、小売業	4,107	4.9	—	—	3.02	0.24	2.82	-0.13
金融業、保険業	136	2.4	—	—	1.29	-0.42	1.36	0.19
不動産・物品賃貸業	179	8.5	—	—	3.66	1.17	2.36	-0.68
学術研究等	191	17.3	—	—	5.00	2.25	3.15	0.73
飲食サービス業等	3,277	3.6	—	—	6.62	0.19	4.98	0.34
生活関連サービス等	743	8.3	—	—	4.49	0.01	3.60	0.41
教育、学習支援業	1,017	-0.7	—	—	6.63	-0.03	3.92	1.46
医療、福祉	2,741	-0.1	—	—	2.88	0.01	2.69	0.10
複合サービス事業	63	0.4	—	—	1.93	0.64	1.20	0.37
その他のサービス業	1,428	6.4	—	—	3.66	-0.20	3.35	-0.43
事業所規模30人以上	千人	%	%	ポイント	%	ポイント	%	ポイント
調査産業計	31,137	1.2	24.71	0.49	2.03	0.04	1.78	0.00
一般労働者	23,443	0.7	—	—	1.42	0.04	1.35	-0.02
パートタイム労働者	7,694	2.5	—	—	3.89	0.01	3.09	0.04

注：産業名については、最終頁の利用上の注意5)を参照。

## 時系列表第1表 賃金指数

(事業所規模5人以上)

(令和2年平均=100)

年 月	調 査 産 業 計						製造業	卸売業, 小売業	医療, 福 社		
	一般労働者		パートタイム労働者		事業所規模30人以上		前年比	前年比	前年比		
	前年比	前年比	前年比	前年比	前年比	前年比					
現金給与総額		%		%		%		%			
2年	100.0	-1.2	100.0	-1.7	100.0	-0.4	100.0	-1.7	-3.4	0.1	0.2
3年	100.3	0.3	100.5	0.5	100.1	0.1	100.9	1.0	2.0	2.1	-1.0
4年	102.3	2.0	102.8	2.3	102.7	2.6	104.0	3.1	1.7	1.7	1.9
5年	103.5	1.2	104.6	1.8	105.2	2.4	105.9	1.8	1.7	0.3	0.5
令和5年4月	89.4	0.8	88.6	1.3	103.9	2.0	89.0	1.0	-0.2	-0.8	0.3
5月	89.5	2.9	88.7	3.5	102.9	3.5	89.6	4.1	4.2	1.2	2.2
6月	145.1	2.3	150.0	2.9	112.0	1.7	159.1	3.4	3.9	-1.4	1.1
7月	119.4	1.1	122.0	1.8	108.0	1.3	122.3	1.6	1.4	0.6	0.8
8月	88.5	0.8	87.9	1.2	103.5	2.4	87.1	1.4	2.0	0.3	0.2
9月	87.2	0.6	86.7	1.2	102.5	1.6	87.0	1.2	2.0	-1.1	-0.2
10月	87.7	1.5	87.2	1.9	103.8	3.2	87.6	2.2	1.5	1.3	0.2
11月	91.1	0.7	91.0	1.1	104.7	2.3	90.6	0.7	-0.1	1.2	-0.2
12月	179.8	0.8	190.2	1.4	118.4	2.4	195.2	1.5	2.7	0.9	-1.5
6年1月	90.3	1.5	88.5	2.1	105.2	2.6	87.8	1.7	1.2	2.7	0.1
2月	88.3	1.4	86.2	1.8	105.8	3.0	85.9	1.8	1.6	2.8	0.7
3月	94.9	1.0	93.2	1.3	109.0	2.8	93.1	1.7	0.6	2.8	0.0
4月	92.9	1.6	90.7	2.1	109.6	2.5	90.5	2.0	2.5	2.3	2.0
5月	93.4	2.0	91.2	2.6	109.4	3.4	91.5	2.5	0.8	3.4	1.7
きまって支給する給与											
2年	100.0	-0.7	100.0	-1.1	100.0	-0.9	100.0	-1.1	-2.2	0.4	0.2
3年	100.5	0.5	100.7	0.8	100.1	0.2	101.2	1.2	1.8	1.4	-0.1
4年	101.9	1.4	102.3	1.6	102.6	2.5	103.6	2.4	0.6	1.4	1.9
5年	103.0	1.1	103.9	1.6	105.3	2.6	105.3	1.6	1.3	0.5	0.7
令和5年4月	104.0	0.8	104.6	1.2	106.0	1.8	106.1	1.0	0.5	-0.4	0.3
5月	103.0	1.6	103.3	1.9	105.0	3.2	105.0	2.1	1.8	0.7	1.3
6月	103.7	1.4	104.0	1.8	107.1	1.9	105.6	1.8	1.7	-0.5	0.9
7月	103.5	1.3	104.2	2.0	106.3	2.0	105.7	2.0	1.5	0.5	0.7
8月	102.6	1.2	103.4	1.5	105.3	2.4	104.9	1.8	1.7	1.1	0.2
9月	103.0	0.9	104.0	1.5	105.1	1.5	105.3	1.5	1.8	0.7	-0.2
10月	103.7	1.2	104.7	1.6	106.3	3.1	106.1	1.8	1.7	0.6	0.2
11月	103.6	1.0	104.8	1.6	106.5	2.2	106.1	1.7	2.0	0.2	-0.2
12月	103.7	1.2	104.9	1.6	107.4	2.5	106.2	1.7	1.5	1.6	-0.1
6年1月	104.7	1.1	104.1	1.6	107.2	2.5	104.5	1.2	1.2	2.0	0.3
2月	105.3	1.5	104.6	1.9	108.3	3.0	105.1	1.9	1.5	2.7	1.1
3月	106.4	1.5	105.7	1.8	110.1	3.1	106.5	2.1	1.5	3.2	1.1
4月	108.0	1.6	107.0	2.1	112.0	2.8	108.0	2.3	2.1	1.9	1.9
5月	107.4	2.0	106.3	2.6	111.6	3.4	107.5	2.8	3.0	1.9	1.7
所 定 内 給 与											
2年	100.0	0.2	100.0	-0.1	100.0	-0.4	100.0	0.1	-0.2	1.1	0.8
3年	100.3	0.3	100.4	0.4	100.3	0.3	100.8	0.8	0.6	1.4	-0.3
4年	101.4	1.1	101.7	1.3	102.6	2.3	102.8	2.0	0.2	1.0	1.6
5年	102.6	1.2	103.3	1.6	105.2	2.5	104.7	1.8	1.7	0.6	0.8
令和5年4月	103.4	0.9	103.9	1.4	105.9	1.9	105.2	1.2	0.8	-0.4	0.7
5月	102.8	1.7	103.1	2.0	105.0	3.3	104.6	2.2	1.9	0.8	1.5
6月	103.4	1.3	103.7	1.7	107.2	2.0	105.2	1.8	1.8	0.5	1.0
7月	103.1	1.4	103.7	2.0	106.3	2.0	105.2	2.1	1.9	0.7	0.6
8月	102.4	1.3	103.1	1.6	105.2	2.5	104.5	2.0	2.3	1.0	0.7
9月	102.7	1.0	103.6	1.6	105.2	1.7	104.9	1.6	2.4	0.8	0.0
10月	103.1	1.3	104.0	1.7	106.3	3.2	105.4	2.0	2.2	0.6	0.3
11月	102.9	1.0	104.0	1.6	106.5	2.3	105.3	1.9	2.6	0.2	0.0
12月	103.1	1.4	104.2	1.8	107.3	2.7	105.5	2.1	2.1	1.5	0.4
6年1月	104.5	1.3	103.8	1.8	107.1	2.7	104.3	1.5	1.8	1.8	0.4
2月	105.0	1.7	104.3	2.2	108.3	3.0	104.9	2.2	2.1	2.7	1.0
3月	105.9	1.7	105.1	2.0	110.0	3.1	106.0	2.3	2.0	3.3	0.9
4月	107.5	1.8	106.4	2.3	111.8	2.7	107.5	2.5	2.7	1.9	1.7
5月	107.2	2.1	106.0	2.6	111.6	3.4	107.3	2.9	3.2	1.9	1.6

時系列表第2表 労働時間指数

(事業所規模5人以上)

(令和2年平均=100)

年月	調査産業計				製造業				卸売業, 小売業	医療, 福 祉	
	一般労働者		パートタイム労働者		事業所規模30人以上		前年比	前年比	前年比		
	前年比	前年比	前年比	前年比	前年比	前年比	前年比	前年比	前年比		
	%	%	%	%	%	%	%	%	%		
総実労働時間											
2年	100.0	-2.8	100.0	-2.6	100.0	-4.7	100.0	-2.8	-4.1	-1.3	-1.0
3年	100.7	0.6	101.0	1.1	99.3	-0.7	101.4	1.4	1.8	0.6	0.0
4年	100.8	0.1	101.2	0.2	100.3	1.0	102.0	0.6	0.4	-0.2	-0.7
5年	100.9	0.1	101.9	0.7	99.9	-0.4	102.4	0.4	0.3	-0.8	0.4
令和5年4月	104.2	-0.5	105.2	-0.2	102.0	-0.4	105.6	-0.5	-0.6	-1.7	-0.3
5月	98.9	2.0	98.9	2.6	100.6	0.9	100.4	2.4	3.1	-0.3	2.8
6月	105.4	0.1	106.5	0.6	102.8	-1.1	106.6	0.0	0.8	-0.5	0.6
7月	102.6	-1.0	103.8	-0.2	100.6	-1.9	104.2	-0.5	-0.8	-2.0	-1.0
8月	97.6	-0.3	97.9	0.1	99.1	-0.9	99.2	0.1	-0.3	-1.2	-0.2
9月	101.0	-0.6	102.2	0.3	99.9	-1.4	102.1	-0.5	-0.1	-0.2	-0.3
10月	102.4	0.8	103.9	1.5	99.9	-0.6	104.3	1.4	1.1	-0.2	0.8
11月	102.4	-0.3	104.2	0.7	99.5	-1.8	104.2	0.2	0.5	-0.8	-0.3
12月	100.7	-0.9	102.1	-0.3	99.9	-1.2	102.1	-0.6	-0.3	-0.9	-0.4
6年1月	95.3	-0.9	94.6	-0.3	97.5	-1.0	96.1	-0.7	-0.4	-1.2	-0.6
2月	99.6	-0.5	99.4	-0.1	99.4	-0.5	99.5	-0.2	-0.3	-0.3	-0.3
3月	100.9	-2.6	100.6	-2.5	101.0	-1.6	101.1	-2.7	-1.8	-0.8	-2.2
4月	104.7	-0.9	104.7	-0.5	103.4	-0.8	105.1	-0.7	-1.6	-1.2	0.4
5月	101.3	1.0	100.6	1.8	102.1	-0.5	102.3	1.7	2.2	0.1	0.7
所定内労働時間											
2年	100.0	-2.0	100.0	-1.5	100.0	-4.2	100.0	-1.7	-2.3	-0.8	-0.5
3年	100.4	0.4	100.6	0.6	99.5	-0.4	100.9	0.8	0.7	0.5	0.1
4年	100.1	-0.3	100.3	-0.3	100.3	0.8	101.1	0.2	0.0	-0.5	-1.2
5年	100.3	0.2	101.1	0.8	99.8	-0.5	101.6	0.5	0.8	-0.7	0.5
令和5年4月	103.5	-0.4	104.3	-0.1	101.9	-0.4	104.7	-0.3	0.0	-1.4	-0.1
5月	98.4	2.1	98.2	2.6	100.5	0.9	99.7	2.7	3.5	-0.1	2.8
6月	105.2	0.2	106.2	0.7	102.8	-1.1	106.3	0.2	1.2	-0.3	0.4
7月	102.1	-0.9	103.2	-0.2	100.5	-2.0	103.6	-0.5	-0.2	-1.8	-1.1
8月	97.3	-0.2	97.6	0.2	99.0	-0.9	98.8	0.2	0.4	-1.2	-0.1
9月	100.6	-0.3	101.6	0.6	99.7	-1.6	101.4	-0.3	0.6	0.0	-0.2
10月	101.7	1.0	103.0	1.7	99.7	-0.7	103.3	1.5	1.8	-0.2	0.8
11月	101.7	-0.1	103.3	0.9	99.4	-1.8	103.4	0.5	1.1	-0.8	-0.2
12月	100.1	-0.5	101.3	0.0	99.6	-1.2	101.2	-0.3	0.3	-0.8	-0.1
6年1月	94.6	-0.6	93.8	-0.1	97.3	-0.9	95.4	-0.4	0.3	-1.2	-0.3
2月	98.9	-0.4	98.6	0.1	99.4	-0.6	98.8	0.0	0.4	-0.5	-0.4
3月	99.9	-2.6	99.5	-2.5	100.8	-1.8	100.1	-2.8	-1.5	-0.8	-2.4
4月	104.1	-0.7	103.9	-0.3	103.2	-0.9	104.4	-0.5	-1.1	-1.2	0.1
5月	100.9	1.2	100.2	2.1	101.9	-0.7	101.9	2.0	2.7	0.3	0.6
所定外労働時間											
2年	100.0	-13.2	100.0	-13.0	100.0	-18.1	100.0	-13.1	-20.7	-10.6	-13.0
3年	105.2	5.1	106.2	6.2	93.7	-6.4	107.4	7.4	14.1	3.6	-0.8
4年	110.0	4.6	111.3	4.8	102.8	9.7	113.0	5.2	6.2	4.2	10.3
5年	109.0	-0.9	110.9	-0.4	104.4	1.6	111.6	-1.2	-5.5	-2.8	0.4
令和5年4月	114.1	-1.9	116.1	-1.4	104.8	0.0	116.7	-2.3	-6.1	-4.9	-5.8
5月	105.4	0.0	106.5	0.9	104.8	0.0	108.3	0.0	-2.3	-4.2	2.1
6月	108.7	0.0	110.5	0.0	100.0	-4.6	110.2	-1.6	-3.6	-2.8	4.2
7月	108.7	-2.0	110.5	-0.7	104.8	0.0	111.1	-0.8	-6.9	-4.2	2.0
8月	101.1	-1.1	102.4	-0.8	104.8	0.0	103.7	-0.9	-7.3	-2.8	-1.9
9月	107.6	-3.0	110.5	-1.4	104.8	4.8	111.1	-1.7	-6.2	-2.8	-2.0
10月	112.0	-1.8	114.5	-0.7	104.8	0.0	115.7	-0.9	-6.1	0.0	2.0
11月	112.0	-1.8	114.5	-1.4	104.8	0.0	113.9	-2.4	-6.0	-1.3	-1.9
12月	109.8	-3.8	112.1	-2.8	109.5	-4.2	112.0	-4.0	-6.7	-1.3	-5.5
6年1月	104.3	-4.0	104.0	-3.1	104.8	-4.3	103.7	-4.2	-7.6	-1.4	-7.6
2月	109.8	-2.0	109.7	-1.4	100.0	5.0	108.3	-2.5	-7.0	1.5	2.1
3月	114.1	-2.8	114.5	-2.1	109.5	4.5	113.0	-1.6	-5.5	0.0	1.9
4月	114.1	-2.8	113.7	-2.7	109.5	4.5	113.0	-3.2	-6.4	0.0	8.3
5月	106.5	-2.0	105.6	-1.6	109.5	4.5	106.5	-1.7	-3.9	-2.8	2.1

### 時系列表第3表 常用雇用指数

(事業所規模5人以上)

(令和2年平均=100)

年月	調査産業計						製造業	卸売業、 小売業	医療、福 祉		
	一般労働者		パートタイム労働者		事業所規模30人以上						
	前年比	前年比	前年比	前年比	前年比	前年比	前年比	前年比	前年比		
	%	%	%	%	%	%	%	%	%		
2年	100.0	0.2	100.0	0.8	100.0	-1.0	100.0	1.1	0.0	-0.4	2.2
3年	100.5	0.5	100.3	0.3	101.0	1.0	100.3	0.3	-1.1	0.4	2.8
4年	101.3	0.8	100.6	0.3	102.8	1.8	99.7	-0.6	-0.9	-0.8	2.6
5年	103.1	1.9	101.5	0.9	106.8	3.9	100.4	0.8	0.2	0.3	1.9
令和5年4月	102.7	1.8	101.9	1.0	104.4	3.3	100.5	0.7	0.4	0.0	1.7
5月	103.0	1.8	102.0	0.9	105.2	3.8	100.7	0.8	0.3	0.1	1.5
6月	103.5	1.8	102.1	1.0	106.4	3.3	100.7	0.6	0.1	0.1	1.8
7月	103.7	1.8	102.1	0.8	107.3	4.0	100.8	0.7	0.0	0.3	1.7
8月	103.6	1.8	102.0	1.2	107.3	3.1	100.6	0.7	0.0	0.1	1.7
9月	103.7	1.9	101.8	0.8	108.0	4.3	100.6	0.8	0.2	0.3	1.8
10月	103.9	1.9	101.9	1.1	108.4	3.7	100.6	0.8	0.3	0.5	2.0
11月	104.2	2.1	101.9	1.1	109.4	4.5	100.9	1.0	0.3	0.7	2.1
12月	104.3	2.0	101.9	1.3	110.0	3.9	101.0	1.1	0.3	0.8	2.2
6年1月	103.2	1.2	103.6	3.0	102.4	-2.6	100.7	0.9	0.2	1.2	0.8
2月	103.1	1.3	103.5	3.2	102.4	-2.8	100.6	1.0	0.2	1.2	0.8
3月	102.7	1.4	103.0	3.1	102.0	-2.8	100.0	1.2	0.0	1.3	0.8
4月	103.9	1.2	104.9	2.9	101.7	-2.6	101.6	1.1	0.0	1.3	1.1
5月	104.3	1.3	105.0	2.9	102.9	-2.2	101.9	1.2	-0.1	1.6	1.0

### 時系列表第4表 パートタイム労働者比率

(事業所規模5人以上)

年月	パートタイム労働者 比率	
	前年差	ポイント
	%	ポイント
令和2年	31.13	-0.40
3年	31.28	0.15
4年	31.60	0.32
5年	32.24	0.64
令和5年4月	31.67	0.49
5月	31.81	0.62
6月	32.01	0.47
7月	32.21	0.69
8月	32.24	0.39
9月	32.43	0.75
10月	32.50	0.58
11月	32.68	0.72
12月	32.82	0.59
6年1月	30.88	0.68
2月	30.92	0.56
3月	30.93	0.56
4月	30.48	0.62
5月	30.70	0.73

### 時系列表第5表 労働異動率

(事業所規模5人以上)

年月	入職率		離職率	
	前年差	ポイント	前年差	ポイント
	%	ポイント	%	ポイント
令和2年	1.97	-0.19	1.98	-0.08
3年	1.96	-0.01	1.93	-0.05
4年	2.05	0.09	1.98	0.05
5年	2.14	0.09	2.01	0.03
令和5年4月	5.46	0.07	4.30	0.14
5月	2.34	0.11	2.01	-0.02
6月	1.97	-0.03	1.70	0.02
7月	1.93	0.01	1.73	-0.03
8月	1.67	0.03	1.81	0.06
9月	1.79	0.12	1.75	-0.01
10月	2.14	0.13	1.98	0.08
11月	1.79	0.15	1.53	-0.03
12月	1.58	0.01	1.46	0.00
6年1月	1.38	-0.04	1.74	0.08
2月	1.60	-0.04	1.68	-0.10
3月	1.86	-0.07	2.32	-0.07
4月	5.33	-0.13	4.17	-0.13
5月	2.31	-0.03	1.97	-0.04

時系列表第6表  
実質賃金指数

(令和2年平均=100)

年月	事業所規模5人以上				事業所規模30人以上			
	現金給与総額		きまって支給する給与		現金給与総額		きまって支給する給与	
	前年比	%	前年比	%	前年比	%	前年比	%
2年	100.0	-1.2	100.0	-0.7	100.0	-1.7	100.0	-1.1
3年	100.6	0.6	100.8	0.8	101.2	1.2	101.5	1.5
4年	99.6	-1.0	99.2	-1.6	101.3	0.1	100.9	-0.6
5年	97.1	-2.5	96.6	-2.6	99.3	-2.0	98.8	-2.1
令和5年4月	84.3	-3.2	98.1	-3.3	84.0	-2.9	100.1	-3.0
5月	84.4	-0.9	97.2	-2.1	84.5	0.2	99.1	-1.6
6月	136.8	-1.6	97.7	-2.5	150.0	-0.5	99.5	-2.1
7月	111.9	-2.7	97.0	-2.5	114.6	-2.2	99.1	-1.8
8月	82.7	-2.8	95.9	-2.4	81.4	-2.2	98.0	-1.8
9月	81.3	-2.9	96.0	-2.6	81.1	-2.3	98.1	-2.0
10月	80.9	-2.3	95.7	-2.6	80.8	-1.7	97.9	-2.0
11月	84.3	-2.5	95.8	-2.3	83.8	-2.6	98.1	-1.6
12月	166.5	-2.1	96.0	-1.7	180.7	-1.4	98.3	-1.2
6年1月	85.5	-1.1	96.8	-1.4	81.1	-0.9	96.6	-1.3
2月	81.7	-1.8	97.4	-1.6	79.5	-1.4	97.2	-1.3
3月	87.5	-2.1	98.1	-1.5	85.8	-1.4	98.2	-0.9
4月	85.2	-1.2	99.1	-1.2	83.0	-0.8	99.1	-0.5
5月	85.3	-1.3	98.1	-1.2	83.6	-0.7	98.2	-0.5

注：実質賃金は、名目賃金指数を消費者物価指数（持家の帰属家賃を除く総合）で除して算出している。  
帰属家賃を除く総合）で除して算出している。

時系列表第7表  
時間当たり給与（パートタイム労働者）

(事業所規模5人以上)

年月	時間当たり給与	
	円	%
令和2年	1,213	3.9
3年	1,223	0.8
4年	1,242	1.6
5年	1,279	3.0
令和5年4月	1,261	2.3
5月	1,268	2.4
6月	1,265	3.0
7月	1,283	4.0
8月	1,291	3.4
9月	1,280	3.3
10月	1,293	3.8
11月	1,301	4.2
12月	1,307	3.8
6年1月	1,337	3.6
2月	1,324	3.8
3月	1,325	4.9
4月	1,315	3.6
5月	1,329	4.1

注：時間当たり給与は、所定内給与を所定内労働時間で除して算出している。

時系列表第8表 季節調整済指数

(事業所規模5人以上)

(令和2年平均=100)

年月	現金給与総額		きまって支給する給与		総実労働時間		所定外労働時間		製造業		常用雇用	
	前月比		前月比		前月比		前月比		前月比		前月比	
	%	%	%	%	%	%	%	%	%	%	%	%
令和4年6月	102.2	0.4	101.9	0.0	101.8	0.6	111.2	0.4	123.4	2.2	101.4	0.3
7月	102.0	-0.2	101.9	0.0	100.9	-0.9	111.1	-0.1	124.0	0.5	101.5	0.1
8月	102.4	0.4	102.1	0.2	101.6	0.7	109.6	-1.4	122.4	-1.3	101.5	0.0
9月	102.7	0.3	102.3	0.2	101.5	-0.1	112.0	2.2	122.4	0.0	101.6	0.1
10月	102.2	-0.5	102.2	-0.1	100.2	-1.3	110.8	-1.1	121.2	-1.0	101.8	0.2
11月	102.8	0.6	102.4	0.2	100.6	0.4	109.4	-1.3	119.6	-1.3	101.8	0.0
12月	102.7	-0.1	102.4	0.0	100.7	0.1	109.5	0.1	117.5	-1.8	102.0	0.2
5年1月	102.3	-0.4	102.3	-0.1	100.1	-0.6	108.3	-1.1	113.6	-3.3	102.2	0.2
2月	102.6	0.3	102.4	0.1	100.6	0.5	110.2	1.8	114.6	0.9	102.3	0.1
3月	103.5	0.9	102.2	-0.2	101.2	0.6	110.0	-0.2	114.5	-0.1	102.4	0.1
4月	103.0	-0.5	102.8	0.6	100.7	-0.5	109.7	-0.3	114.6	0.1	102.7	0.3
5月	104.9	1.8	103.5	0.7	103.2	2.5	110.8	1.0	118.0	3.0	102.9	0.2
6月	104.6	-0.3	103.4	-0.1	101.7	-1.5	111.0	0.2	118.9	0.8	103.3	0.4
7月	103.2	-1.3	103.3	-0.1	100.0	-1.7	108.7	-2.1	115.1	-3.2	103.3	0.0
8月	103.2	0.0	103.3	0.0	101.4	1.4	108.5	-0.2	113.4	-1.5	103.4	0.1
9月	103.3	0.1	103.2	-0.1	100.8	-0.6	108.7	0.2	114.8	1.2	103.6	0.2
10月	103.7	0.4	103.5	0.3	101.0	0.2	108.9	0.2	113.9	-0.8	103.6	0.0
11月	103.5	-0.2	103.5	0.0	100.4	-0.6	107.4	-1.4	112.5	-1.2	103.9	0.3
12月	103.6	0.1	103.7	0.2	99.8	-0.6	105.4	-1.9	109.7	-2.5	103.9	0.0
6年1月	103.8	0.2	103.4	-0.3	99.1	-0.7	104.0	-1.3	104.9	-4.4	103.4	-0.5
2月	103.9	0.1	104.0	0.6	100.1	1.0	108.2	4.0	106.7	1.7	103.6	0.2
3月	104.4	0.5	103.8	-0.2	98.4	-1.7	106.8	-1.3	108.1	1.3	103.8	0.2
4月	104.6	0.2	104.3	0.5	99.8	1.4	106.5	-0.3	107.3	-0.7	103.9	0.1
5月	106.9	2.2	105.5	1.2	104.3	4.5	108.7	2.1	113.4	5.7	104.2	0.3

注1：季節調整の方法は、センサス局法(X-12-ARIMAのなかのX-11デフォルト)による。

注2：季節調整値及びその前月比は、令和6年1月分確報公表時において過去に遡って改訂した。

この季節調整値の令和5年12月分以前については、指数作成開始時点等から令和5年12月分までのデータを用いて再計算し、

令和6年1月分以降については、当該データから得られる予測季節要素を用いて計算している。



【参考資料】

毎月勤労統計における共通事業所による前年同月比の参考提供

「公的統計の整備に関する基本的な計画」（平成30年3月6日閣議決定）に基づき、共通事業所による前年同月比について、以下のとおり参考提供します。

- (注1) 共通事業所とは、「前年同月分」及び「当月分」ともに集計対象となった調査対象事業所のことである。平成30年から部分入替え方式の導入に伴い(詳細は最終頁の利用上の注意8)を参照)、常に一部の調査事業所が前年も調査対象となっていることから共通事業所に限定した集計が可能となった。
- (注2) 共通事業所集計では、同一事業所の平均賃金などの変化をみるためのものであり、労働者数の変化の影響を除くため、前年同月も当月の労働者数をもとに月々の平均賃金などを計算している。
- (注3) 共通事業所のみを用いて集計を行っているため、本系列に比べ、サンプルサイズが小さくなることに留意が必要である。

(賃金)

年 月	調査産業計			調査産業計			調査産業計			調査産業計(就業形態計)	
	一般	パート		一般	パート		一般	パート		所定外給与	特別給与
	%	%	%	%	%	%	%	%	%	%	%
	現金給与総額			きまって支給する給与			所定内給与			所定外給与	特別給与
令和4年6月	1.9	1.8	2.6	1.7	1.5	3.2	1.5	1.3	2.8	4.5	2.1
7月	2.2	2.8	1.7	0.9	1.2	1.6	0.7	1.1	1.3	2.8	5.6
8月	1.1	1.4	1.9	1.5	1.8	2.1	1.3	1.6	1.9	3.7	-5.4
9月	1.4	1.6	2.4	1.5	1.7	2.3	1.1	1.3	2.0	6.5	-0.6
10月	1.5	1.8	0.7	1.4	1.7	0.7	1.0	1.2	0.5	7.2	3.7
11月	1.0	1.4	0.8	1.1	1.5	0.8	1.0	1.3	0.8	3.4	-0.6
12月	3.7	4.6	0.5	0.9	1.4	0.4	0.8	1.4	0.4	1.6	6.4
5年1月	1.1	1.2	1.7	1.4	1.4	2.2	1.5	1.5	2.2	0.3	-4.1
2月	1.9	1.7	3.9	1.5	1.2	4.2	1.5	1.2	3.9	1.7	30.3
3月	2.4	2.4	3.0	1.2	1.2	3.1	1.2	1.1	2.9	2.0	16.8
4月	1.9	2.0	1.8	1.3	1.5	1.6	1.5	1.6	1.6	-0.4	15.3
5月	2.5	2.7	2.8	1.8	1.8	2.7	1.9	2.0	2.8	0.0	18.9
6月	2.8	3.0	1.7	1.5	1.6	1.6	1.5	1.6	1.7	2.2	4.6
7月	2.3	2.7	2.1	1.9	2.2	2.2	2.1	2.4	2.3	-0.4	3.4
8月	1.4	1.4	3.0	1.7	1.7	3.1	1.9	1.8	3.3	0.2	-4.9
9月	1.8	1.7	3.0	2.1	2.0	3.1	2.1	2.1	3.3	0.9	-5.9
10月	2.6	2.5	3.3	2.1	1.9	3.3	2.2	2.0	3.4	0.8	24.2
11月	2.0	1.8	3.3	2.1	2.0	3.3	2.2	2.0	3.4	1.4	-0.1
12月	2.0	1.9	4.0	2.0	1.9	3.0	2.2	2.1	3.1	-0.1	1.9
6年1月	2.2	2.5	2.4	1.7	2.0	2.1	1.9	2.1	2.3	-0.1	14.0
2月	1.9	1.8	3.4	1.9	1.9	3.3	2.1	2.0	3.5	0.2	-2.3
3月	1.9	1.9	1.9	2.0	2.0	2.3	2.0	2.1	2.3	-1.5	0.5
4月	1.8	1.7	2.6	2.1	2.0	3.0	2.2	2.1	3.0	0.6	-5.1
5月	2.6	2.6	3.7	2.8	2.8	3.8	2.8	2.7	3.9	3.1	-0.3

年 月	製造業(就業形態計)			卸売業, 小売業(就業形態計)			医療, 福祉(就業形態計)		
	現金給与総額	きまって支給する給与	所定内給与	現金給与総額	きまって支給する給与	所定内給与	現金給与総額	きまって支給する給与	所定内給与
令和4年6月	2.8	1.0	1.1	0.3	1.8	1.4	-0.8	1.3	1.3
7月	3.2	0.8	1.1	3.1	1.5	1.3	0.8	1.1	1.2
8月	1.1	1.0	1.2	0.8	2.0	1.8	1.1	1.4	1.1
9月	1.4	1.5	1.1	2.6	2.1	1.9	1.2	0.9	0.8
10月	1.5	1.6	1.0	2.3	2.4	2.1	0.8	1.0	1.1
11月	0.1	0.8	0.6	2.8	2.4	2.3	2.9	1.4	1.1
12月	5.2	0.6	0.8	4.3	1.9	1.8	2.5	1.7	1.4
5年1月	0.6	0.7	1.2	0.4	1.7	1.6	1.8	0.7	0.5
2月	1.1	1.1	1.5	1.6	1.3	1.2	1.7	1.0	1.1
3月	1.5	0.9	1.2	3.0	1.2	1.1	0.8	1.0	1.1
4月	0.4	1.0	1.5	1.6	1.1	1.1	0.5	0.0	0.3
5月	4.5	2.1	2.3	2.0	1.8	1.9	0.0	0.9	1.2
6月	4.1	1.8	1.9	2.9	2.2	2.2	0.6	-0.3	-0.2
7月	1.3	2.1	2.7	3.5	3.1	3.0	2.2	0.7	0.7
8月	2.0	1.7	2.4	2.8	2.6	2.4	-0.2	0.1	0.3
9月	1.9	1.8	2.4	1.5	3.0	2.7	0.7	0.9	1.2
10月	2.3	2.0	2.5	4.2	3.1	2.8	1.1	0.9	1.0
11月	-0.1	1.7	2.1	3.3	3.0	2.7	0.1	0.7	0.9
12月	2.7	1.7	2.2	1.4	3.1	2.9	1.6	0.6	0.7
6年1月	1.0	1.8	2.4	4.3	2.5	2.3	0.7	0.1	0.4
2月	1.6	1.5	2.2	2.5	2.5	2.6	0.8	0.6	0.3
3月	1.4	1.4	2.0	4.3	3.5	3.3	0.9	1.4	1.2
4月	1.7	2.2	2.8	3.7	3.2	3.3	1.1	1.4	1.4
5月	0.0	3.0	3.2	4.5	3.0	3.0	1.7	1.5	1.3

## (労働時間)

年 月	調査産業計			調査産業計			調査産業計		
	一般	パート		一般	パート		一般	パート	
	%	%	%	%	%	%	%	%	%
	総実労働時間			所定内労働時間			所定外労働時間		
令和4年6月	1.3	1.1	2.3	1.0	0.8	1.9	5.3	3.8	16.7
7月	-0.5	-0.4	0.1	-0.8	-0.6	-0.1	3.0	3.0	10.0
8月	1.8	2.1	1.3	1.7	2.0	1.0	4.4	4.0	10.0
9月	1.1	1.2	1.9	0.6	0.7	1.6	7.4	6.9	15.8
10月	-1.0	-1.0	-0.5	-1.6	-1.6	-0.8	6.1	5.9	10.0
11月	-0.8	-0.5	-1.1	-1.0	-0.8	-1.1	1.9	2.1	0.0
12月	-1.2	-0.7	-1.8	-1.3	-0.9	-2.0	1.0	0.7	4.5
5年1月	-1.2	-1.2	-0.8	-1.4	-1.4	-0.9	1.1	0.8	5.0
2月	2.4	2.4	2.9	2.5	2.5	2.7	2.1	2.3	11.1
3月	0.9	0.8	1.5	0.9	0.9	1.3	1.0	0.0	10.5
4月	-0.6	-0.5	-0.5	-0.5	-0.3	-0.5	-1.9	-2.1	0.0
5月	1.5	2.0	0.4	1.7	2.2	0.5	-1.0	0.0	-4.5
6月	-0.1	0.2	-1.1	0.0	0.4	-1.1	-2.0	-2.2	0.0
7月	-0.8	-0.5	-0.7	-0.6	-0.3	-0.8	-2.9	-2.2	0.0
8月	-0.3	-0.3	0.0	-0.2	-0.1	0.1	-2.1	-2.3	-4.2
9月	0.0	0.2	-0.1	0.2	0.4	-0.3	-2.0	-2.2	4.8
10月	1.0	1.2	0.1	1.3	1.5	0.1	-1.9	-1.4	0.0
11月	0.3	0.5	-0.4	0.5	0.7	-0.4	-1.9	-2.1	0.0
12月	-0.4	-0.5	-0.1	-0.2	-0.3	0.0	-2.9	-3.5	-4.0
6年1月	-0.5	-0.3	-0.8	-0.3	-0.1	-0.7	-3.0	-3.0	-4.5
2月	-0.1	-0.2	0.5	0.0	0.0	0.5	-1.9	-2.2	0.0
3月	-2.3	-2.5	-1.4	-2.3	-2.4	-1.4	-1.9	-2.7	0.0
4月	-0.4	-0.5	0.2	-0.2	-0.3	0.3	-2.8	-2.7	0.0
5月	1.4	1.7	0.1	1.6	2.0	0.1	-1.0	-1.5	0.0
年 月	製造業 (就業形態計)			卸売業, 小売業 (就業形態計)			医療, 福祉 (就業形態計)		
	総実労働時間	所定内労働時間	所定外労働時間	総実労働時間	所定内労働時間	所定外労働時間	総実労働時間	所定内労働時間	所定外労働時間
令和4年6月	0.5	0.5	0.7	0.9	0.7	4.2	-0.3	-0.5	4.8
7月	-1.2	-1.2	-1.4	0.1	-0.3	8.5	-1.8	-2.0	4.3
8月	2.3	2.5	0.0	1.3	1.0	7.2	-0.2	-0.4	4.2
9月	1.1	0.8	5.1	0.5	0.2	7.2	-1.3	-1.6	6.4
10月	-0.5	-1.1	5.7	-0.2	-0.6	8.6	-2.6	-3.0	6.4
11月	-0.4	-0.5	0.0	-0.6	-0.8	2.7	-1.4	-1.6	2.0
12月	-0.9	-0.8	-2.0	-0.6	-0.8	2.7	-1.4	-1.8	10.4
5年1月	-2.8	-2.5	-5.2	-1.3	-1.4	1.4	-1.6	-1.6	0.0
2月	1.1	1.6	-4.1	1.3	1.3	1.4	2.1	2.3	-2.0
3月	0.2	0.8	-5.4	0.5	0.5	0.0	0.5	0.6	0.0
4月	-1.2	-0.5	-7.4	-1.1	-0.9	-3.8	-1.2	-1.0	-5.8
5月	2.5	3.0	-3.1	0.5	0.7	-1.4	1.4	1.5	-2.0
6月	0.2	0.7	-4.3	0.7	0.6	1.4	-0.7	-0.7	-2.0
7月	-0.9	-0.3	-7.5	-0.7	-0.8	1.4	-0.5	-0.5	-2.0
8月	-1.0	-0.4	-7.2	-0.6	-0.7	0.0	-0.2	0.0	-4.0
9月	-0.3	0.4	-6.8	1.2	1.1	2.8	0.1	0.2	-4.0
10月	0.7	1.4	-6.0	1.0	0.8	4.2	1.1	1.1	0.0
11月	0.1	0.7	-5.9	0.7	0.6	2.7	0.3	0.3	0.0
12月	-0.4	0.1	-6.0	0.2	0.1	1.3	0.2	0.3	-1.9
6年1月	-0.4	0.2	-6.1	-1.0	-1.0	-1.4	0.0	0.4	-8.9
2月	-0.5	0.3	-8.3	-0.6	-0.6	-1.5	0.4	0.3	2.0
3月	-1.8	-1.2	-6.9	-0.2	-0.4	2.9	-1.7	-1.8	1.9
4月	-1.6	-1.1	-7.0	0.2	0.2	1.3	1.1	0.9	6.0
5月	1.8	2.4	-4.7	1.3	1.4	0.0	0.5	0.5	2.0



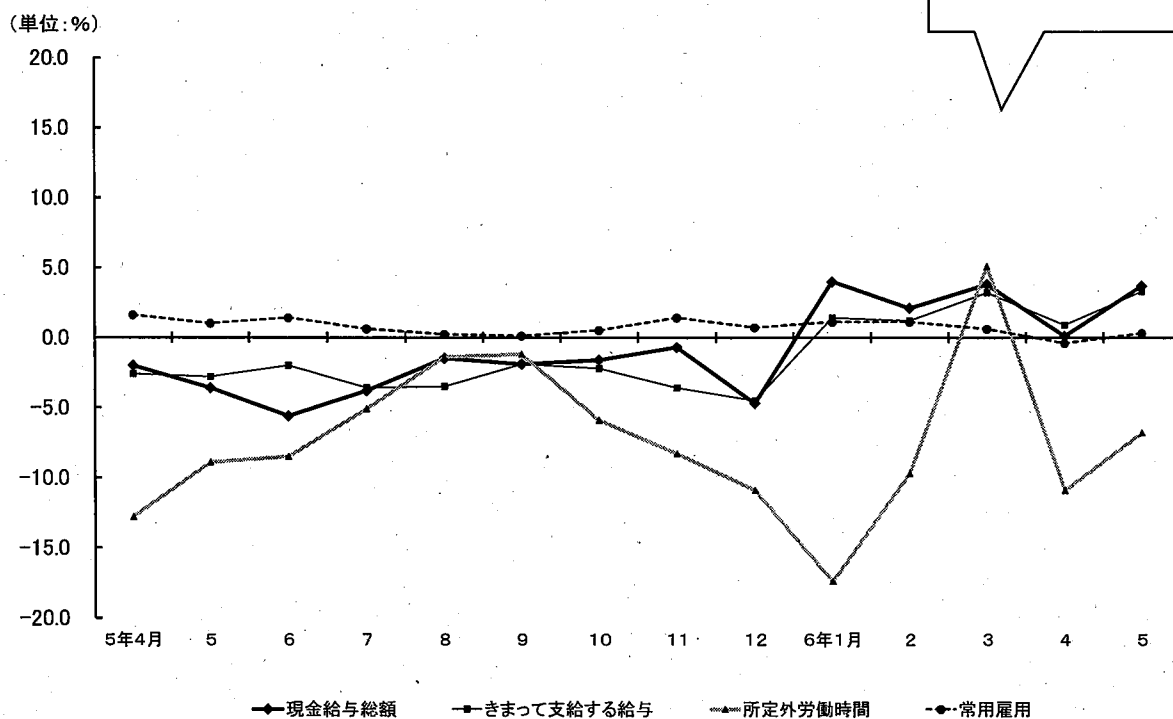
# 毎月勤労統計調査（通称「まいきん」） の調査結果は、広い分野で利用されています！

## まいきんはいろいろ役立つ情報源

- ★ 労働災害の休業補償、労働保険の保険給付額の改定で使用
- ★ 失業給付の額の算定に使用
- ★ 内閣府の「月例経済報告」（閣議報告）や「景気動向指数」に使われる景気判断資料
- ★ 民間企業の経営判断や賃金など労働条件決定の際の資料
- ★ 民事事件、交通事故などの逸失利益補償額の算定資料

賃金、労働時間、  
雇用の毎月の動きが  
わかります！

鳥取県の賃金・労働時間及び雇用の動き（前年比）



毎月勤労統計調査についてのご理解とご協力をよろしくお願いします。

毎月勤労統計調査についての問合せ先

鳥取県総務部統計課経済統計担当

〒680-8570 鳥取市東町1-220 電話 (0857) 26-7107

ホームページアドレス

<https://www.pref.tottori.lg.jp/toukei/maikin/>

メールアドレス [toukei@pref.tottori.lg.jp](mailto:toukei@pref.tottori.lg.jp)