

鳥取県の推計人口

(鳥取県人口移動調査)
令和6年9月1日現在

○推計人口

・総人口は 531,386人で、前年同月に比べ減少 (▲6,382人、▲1.19%)

○人口動態(令和6年8月1日～8月31日)

・出生者数は、279人で、前年同月に比べ減少 (▲31人、▲10.00%)

・死亡者数は、651人で、前年同月に比べ減少 (▲6人、▲0.91%)

・県外転入者数は、595人で、前年同月に比べ減少 (▲32人、▲5.10%)

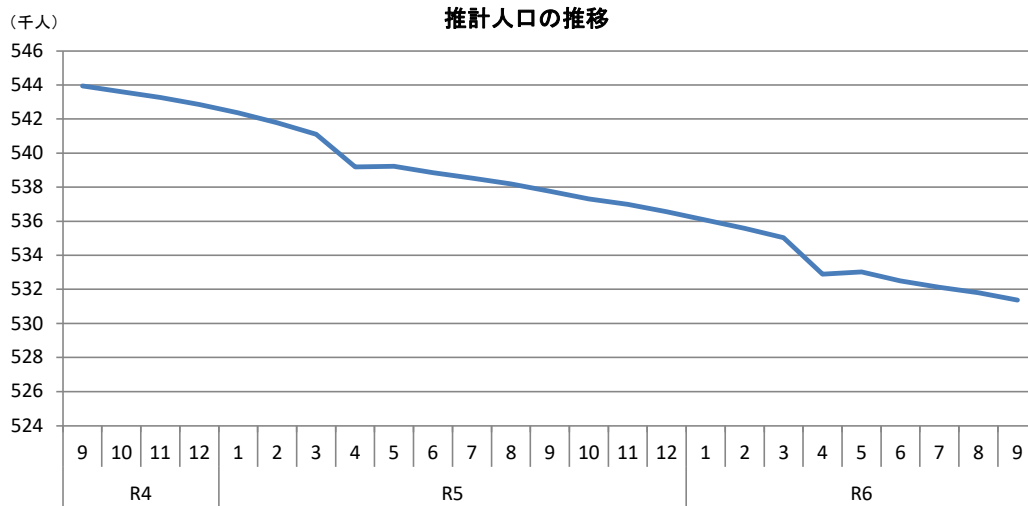
・県外転出者数は、645人で、前年同月に比べ減少 (▲56人、▲7.99%)

○推計世帯

・総世帯数は、222,017世帯で、前年同月に比べ増加 (219世帯、0.10%)

※ 令和2年国勢調査結果による人口・世帯数を起点とし、1ヶ月間の出生者数、死亡者数、転入者数、転出者数及び世帯数の増減を加減して推計人口・世帯数を算出しています。

推計人口 531,386人



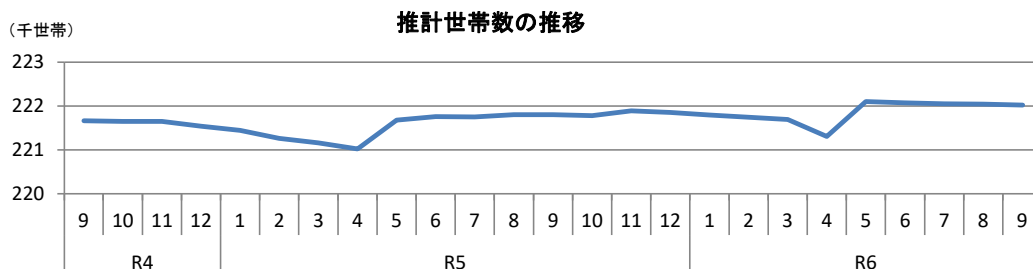
自然増減別、社会増減別人口増減

期 間	人口増減数 (人)	自然増減数 1) (人)		社会増減数 2) (人)			
		出生者数	死亡者数	県外転入者数	県外転出者数		
R5.9.1～R6.8.31	▲ 6,382	▲ 5,018	3,103	8,121	▲ 1,364	9,628	10,992
R4.9.1～R5.8.31	▲ 6,193	▲ 4,798	3,548	8,346	▲ 1,395	9,660	11,055

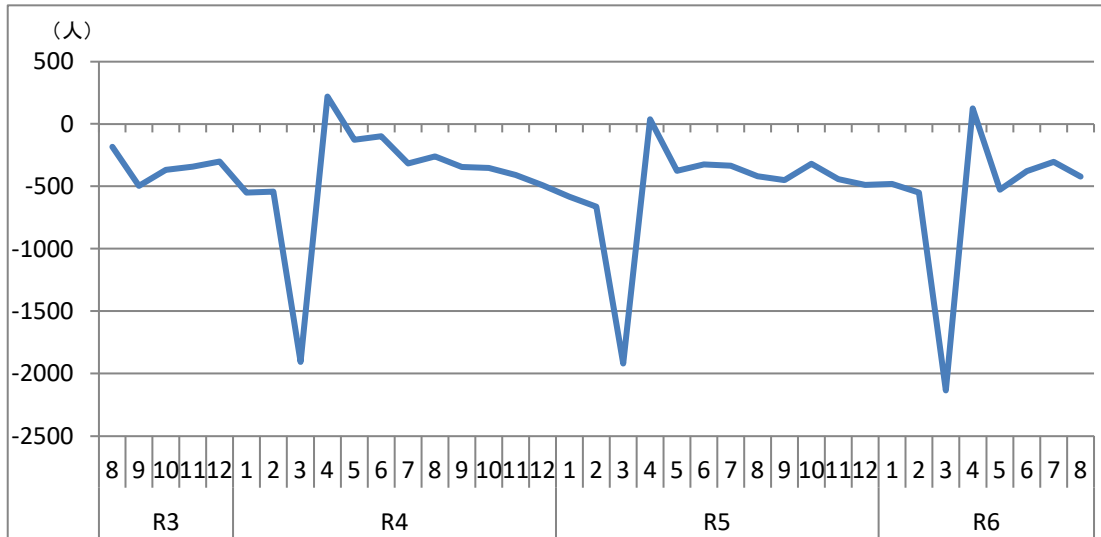
1) 出生者数から死亡者数を差し引いた数をいう。

2) 県外転入者数から県外転出者数を差し引いた数をいう。

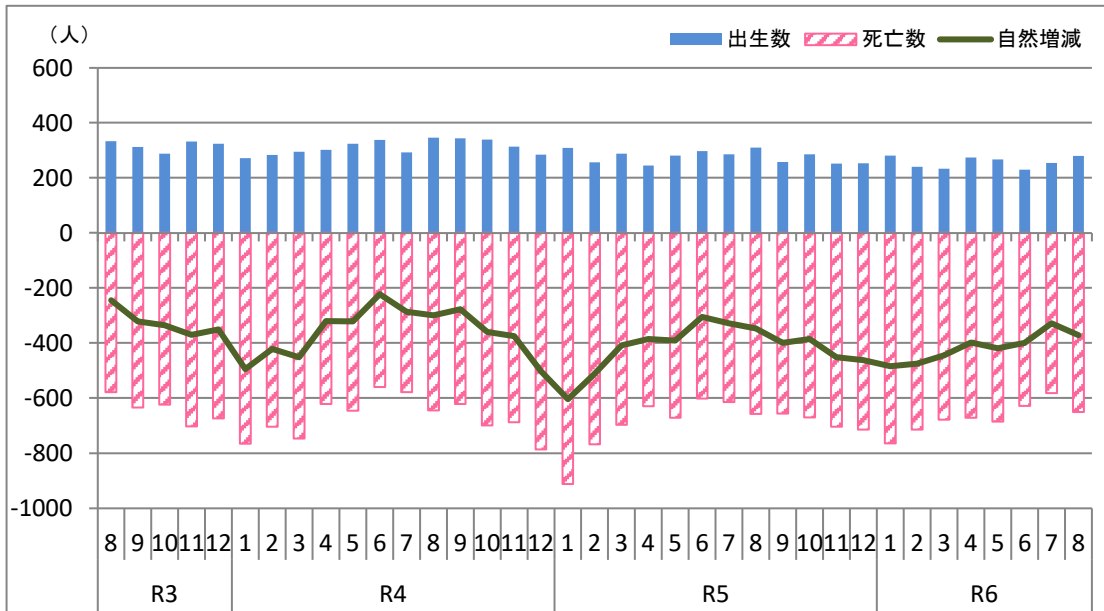
推計世帯数 222,017世帯



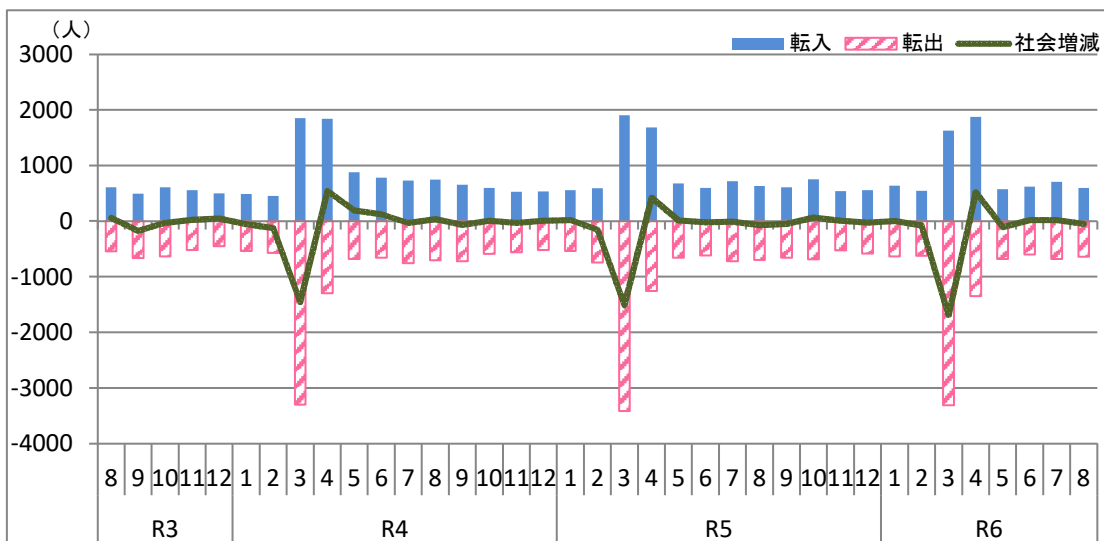
人口増減の推移



自然増減の推移

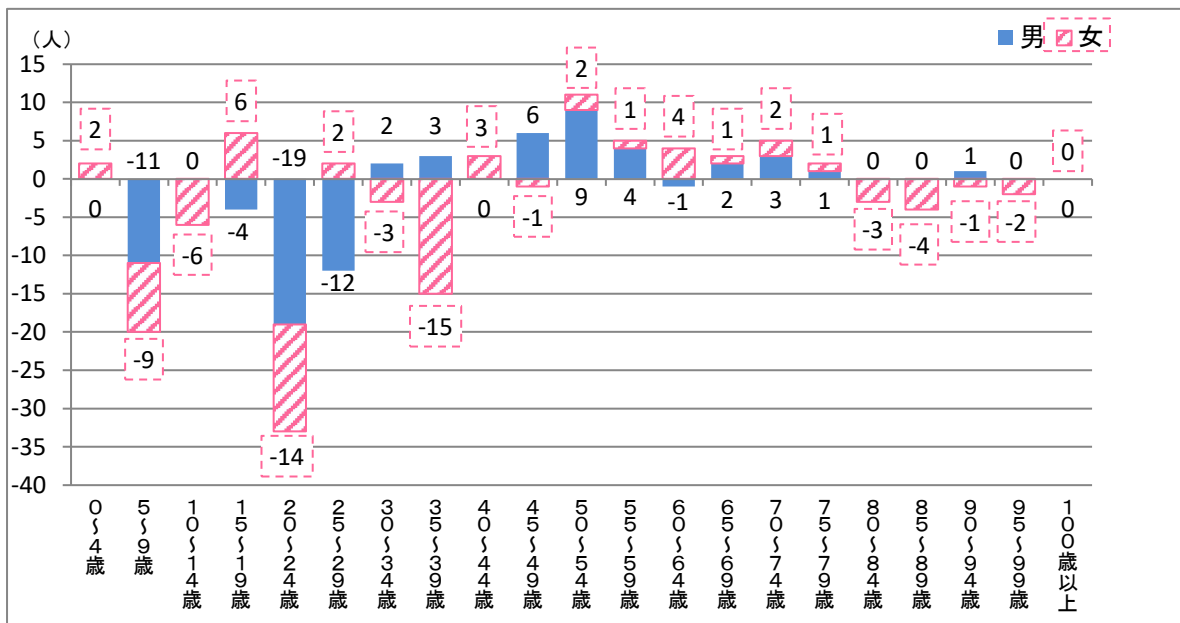


社会増減の推移



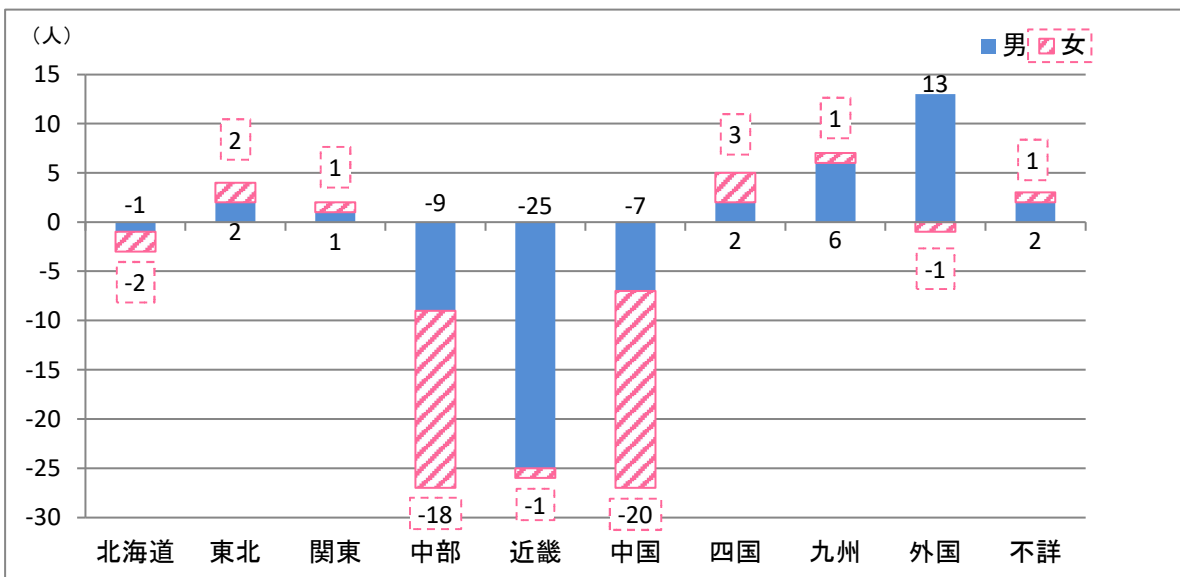
年齢5歳階級別男女別転出入者超過数

令和6年8月1日～8月31日



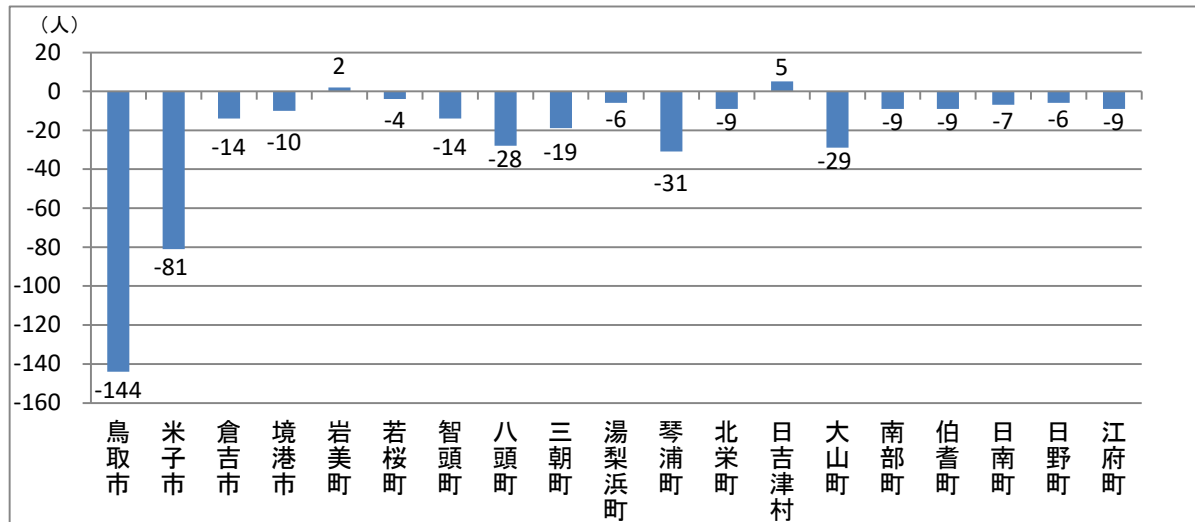
地域ブロック別、男女別転出入者超過数

令和6年8月1日～8月31日



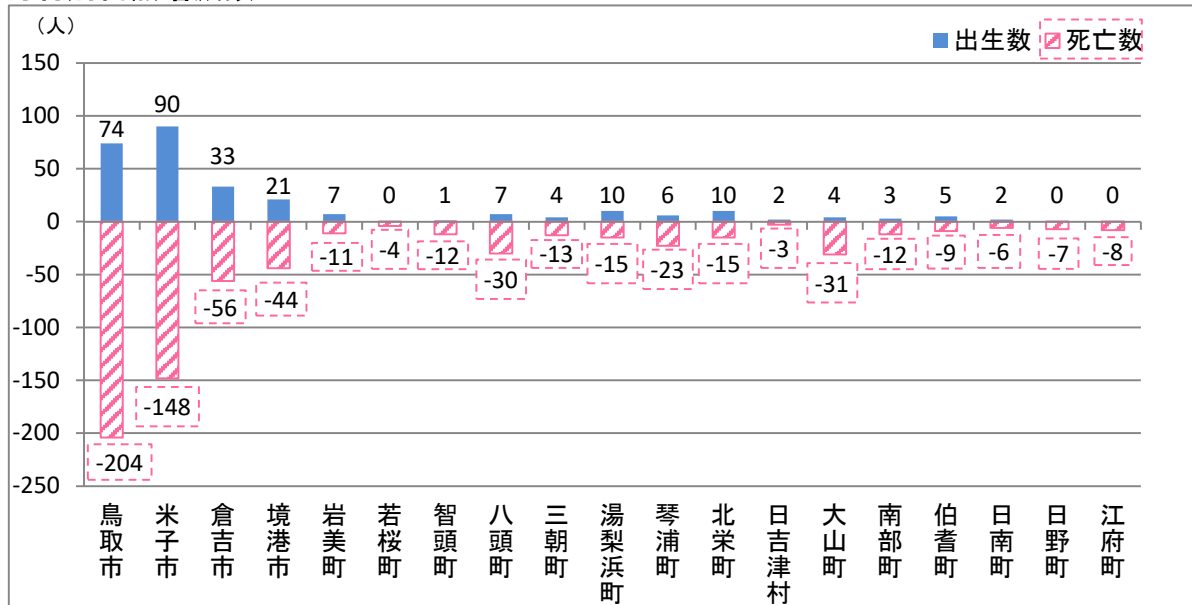
市町村別人口増減数

令和6年8月1日～8月31日



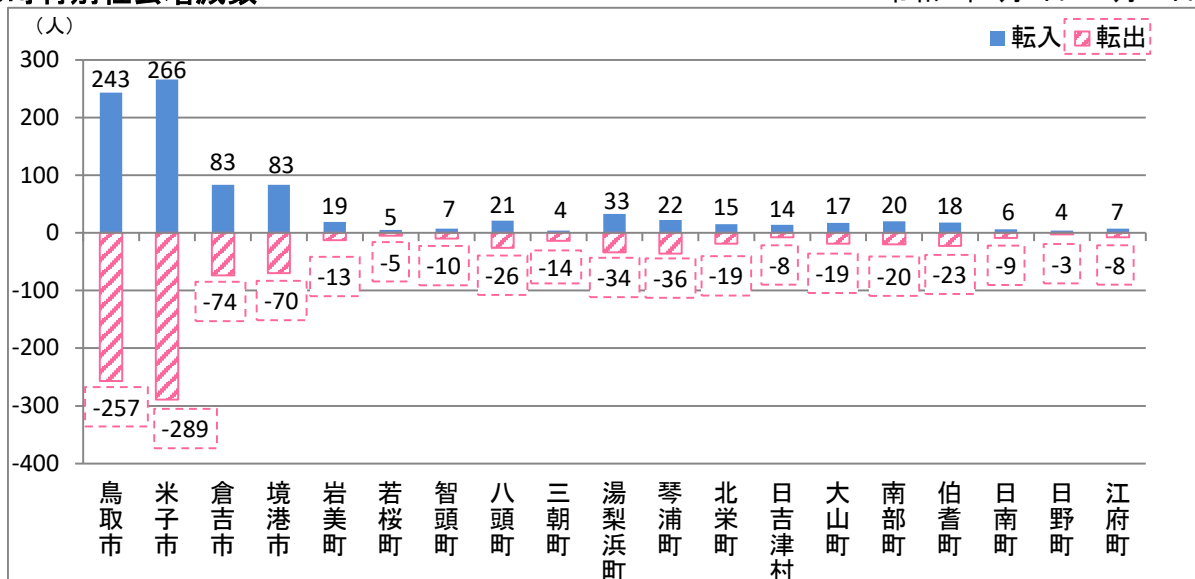
市町村別自然増減数

令和6年8月1日～8月31日



市町村別社会増減数

令和6年8月1日～8月31日



第1表 人口と世帯数の推移

年月	人口 (人)	人口増減								世帯数
		純増減		自然動態			社会動態			
		増減数	増減率	自然増減数	出生者数	死亡者数	社会増減数	県外転入者数	県外転出者数	
平成29年	566,073	-4,346	-0.76	-3,195	4,272	7,467	-1,151	10,119	11,270	218,059
平成30年	561,777	-4,716	-0.83	-3,031	4,295	7,326	-1,685	9,860	11,545	218,280
令和1年	557,343	-4,854	-0.86	-3,550	4,065	7,615	-1,304	10,146	11,450	218,841
令和2年	553,407	-4,261	-0.76	-3,327	3,852	7,179	-934	9,423	10,357	219,742
令和3年	548,562	-4,845	-0.88	-3,795	3,698	7,493	-1,050	9,334	10,384	220,693
令和4年	543,615	-4,947	-0.90	-4,155	3,736	7,891	-792	10,060	10,852	221,648
令和5年	537,318	-6,297	-1.16	-4,919	3,462	8,381	-1,378	9,612	10,990	221,780
令和3年8月	549,243	-258	-0.05	-261	307	568	3	680	677	220,603
9月	549,058	-185	-0.03	-245	333	578	60	607	547	220,791
10月	548,562	-496	-0.09	-322	312	634	-174	492	666	220,693
11月	548,193	-369	-0.07	-336	288	624	-33	606	639	220,653
12月	547,850	-343	-0.06	-371	332	703	28	552	524	220,440
令和4年1月	547,547	-303	-0.06	-351	323	674	48	498	450	220,452
2月	546,997	-550	-0.10	-495	271	766	-55	483	538	220,356
3月	546,453	-544	-0.10	-421	283	704	-123	451	574	220,381
4月	544,547	-1,906	-0.35	-452	295	747	-1,454	1,850	3,304	220,224
5月	544,767	220	0.04	-321	301	622	541	1,838	1,297	221,187
6月	544,639	-128	-0.02	-322	324	646	194	875	681	221,428
7月	544,539	-100	-0.02	-222	338	560	122	781	659	221,507
8月	544,222	-317	-0.06	-287	292	579	-30	727	757	221,589
9月	543,961	-261	-0.05	-299	346	645	38	744	706	221,659
10月	543,615	-346	-0.06	-278	343	621	-68	655	723	221,648
11月	543,262	-353	-0.06	-360	339	699	7	595	588	221,644
12月	542,852	-410	-0.08	-375	313	688	-35	526	561	221,536
令和5年1月	542,359	-493	-0.09	-503	284	787	10	533	523	221,441
2月	541,775	-584	-0.11	-603	309	912	19	557	538	221,260
3月	541,110	-665	-0.12	-512	256	768	-153	592	745	221,160
4月	539,190	-1,920	-0.35	-409	288	697	-1,511	1,904	3,415	221,024
5月	539,227	37	0.01	-386	244	630	423	1,684	1,261	221,678
6月	538,850	-377	-0.07	-391	280	671	14	675	661	221,754
7月	538,525	-325	-0.06	-305	297	602	-20	597	617	221,747
8月	538,189	-336	-0.06	-329	285	614	-7	715	722	221,801
9月	537,768	-421	-0.08	-347	310	657	-74	627	701	221,798
10月	537,318	-450	-0.08	-399	257	656	-51	607	658	221,780
11月	536,998	-320	-0.06	-385	285	670	65	751	686	221,889
12月	536,556	-442	-0.08	-452	252	704	10	539	529	221,852
令和6年1月	536,066	-490	-0.09	-462	253	715	-28	555	583	221,790
2月	535,584	-482	-0.09	-484	280	764	2	638	636	221,739
3月	535,032	-552	-0.10	-475	240	715	-77	546	623	221,689
4月	532,899	-2,133	-0.40	-445	233	678	-1,688	1,626	3,314	221,300
5月	533,023	124	0.02	-398	274	672	522	1,875	1,353	222,105
6月	532,494	-529	-0.10	-419	267	686	-110	570	680	222,070
7月	532,114	-380	-0.07	-399	229	628	19	621	602	222,048
8月	531,808	-306	-0.06	-328	254	582	22	705	683	222,041
9月	531,386	-422	-0.08	-372	279	651	-50	595	645	222,017

- 注 1 各年の人口は、当該年の10月1日現在の人口。各月の人口は、当該月の1日現在の人口。
 2 令和2年9月以前の人口は、令和2年国勢調査結果による補間補正人口。
 3 各年の「人口増減」は、前年10月～当年9月の計。各月の「人口増減」は、当該1か月分の数値。
 4 「増減数」は、自然増減数と社会増減数を合計したもの。
 5 「増減率」は、増減数を期首人口で除したもの。
 6 人口は国勢調査結果による補間補正を行うが、自然増減数と社会増減数は補間補正を行わないため、自然増減数と社会増減数の合計の増減数は、補間補正後の人口の増減数と一致しない。
 7 令和2年は、国勢調査結果による人口。

第2表 月別人口動態

人口増減

区分	1月	2月	3月	4月	5月	6月	7月	8月	9月	10月	11月	12月	計
平成30年	-499	-514	-2,009	78	-281	-235	-78	-266	-69	-104	-406	-306	-4,689
平成31年	-475	-490	-2,187	411	-274	-300	-170	-317	-236	-228	-210	-370	-4,846
令和2年	-394	-490	-1,762	262	-206	-154	-224	-198	-287	-269	-260	-222	-4,204
令和3年	-417	-309	-1,843	62	-284	-364	-258	-185	-496	-369	-343	-303	-5,109
令和4年	-550	-544	-1,906	220	-128	-100	-317	-261	-346	-353	-410	-493	-5,188
令和5年	-584	-665	-1,920	37	-377	-325	-336	-421	-450	-320	-442	-490	-6,293
令和6年	-482	-552	-2,133	124	-529	-380	-306	-422					-4,680

自然増減

区分	1月	2月	3月	4月	5月	6月	7月	8月	9月	10月	11月	12月	計	
自然増減	平成30年	-394	-350	-216	-260	-249	-176	-174	-203	-174	-259	-330	-332	-3,117
	平成31年	-452	-329	-360	-275	-258	-212	-222	-292	-229	-284	-306	-379	-3,598
	令和2年	-421	-326	-301	-271	-258	-132	-230	-213	-206	-283	-342	-327	-3,310
	令和3年	-510	-301	-340	-276	-328	-260	-261	-245	-322	-336	-371	-351	-3,901
	令和4年	-495	-421	-452	-321	-322	-222	-287	-299	-278	-360	-375	-503	-4,335
	令和5年	-603	-512	-409	-386	-391	-305	-329	-347	-399	-385	-452	-462	-4,980
	令和6年	-484	-475	-445	-398	-419	-399	-328	-372					-3,320
出生者数	平成30年	360	316	375	323	367	363	380	369	335	384	340	311	4,223
	平成31年	330	311	286	328	365	351	362	350	347	339	326	318	4,013
	令和2年	320	282	324	334	284	357	320	325	323	321	261	349	3,800
	令和3年	287	277	312	322	301	316	307	333	312	288	332	323	3,710
	令和4年	271	283	295	301	324	338	292	346	343	339	313	284	3,729
	令和5年	309	256	288	244	280	297	285	310	257	285	252	253	3,316
	令和6年	280	240	233	274	267	229	254	279					2,056
死亡者数	平成30年	754	666	591	583	616	539	554	572	509	643	670	643	7,340
	平成31年	782	640	646	603	623	563	584	642	576	623	632	697	7,611
	令和2年	741	608	625	605	542	489	550	538	529	604	603	676	7,110
	令和3年	797	578	652	598	629	576	568	578	634	624	703	674	7,611
	令和4年	766	704	747	622	646	560	579	645	621	699	688	787	8,064
	令和5年	912	768	697	630	671	602	614	657	656	670	704	715	8,296
	令和6年	764	715	678	672	686	628	582	651					5,376

社会増減

区分	1月	2月	3月	4月	5月	6月	7月	8月	9月	10月	11月	12月	計	
社会増減	平成30年	-105	-164	-1,793	338	-32	-59	96	-63	105	155	-76	26	-1,572
	平成31年	-23	-161	-1,827	686	-16	-88	52	-25	-7	56	96	9	-1,248
	令和2年	27	-164	-1,461	533	52	-22	6	15	-81	14	82	105	-894
	令和3年	93	-8	-1,503	338	44	-104	3	60	-174	-33	28	48	-1,208
	令和4年	-55	-123	-1,454	541	194	122	-30	38	-68	7	-35	10	-853
	令和5年	19	-153	-1,511	423	14	-20	-7	-74	-51	65	10	-28	-1,313
	令和6年	2	-77	-1,688	522	-110	19	22	-50					-1,360
転入者数	平成30年	499	510	1,764	1,775	698	591	863	746	713	810	500	568	10,037
	平成31年	511	510	1,621	2,016	670	594	942	739	665	647	588	540	10,043
	令和2年	588	520	2,029	1,725	483	527	622	613	541	538	569	620	9,375
	令和3年	556	592	1,982	1,653	541	504	680	607	492	606	552	498	9,263
	令和4年	483	451	1,850	1,838	875	781	727	744	655	595	526	533	10,058
	令和5年	557	592	1,904	1,684	675	597	715	627	607	751	539	555	9,803
	令和6年	638	546	1,626	1,875	570	621	705	595					7,176
転出者数	平成30年	604	674	3,557	1,437	730	650	767	809	608	655	576	542	11,609
	平成31年	534	671	3,448	1,330	686	682	890	764	672	591	492	531	11,291
	令和2年	561	684	3,490	1,192	431	549	616	598	622	524	487	515	10,269
	令和3年	463	600	3,485	1,315	497	608	677	547	666	639	524	450	10,471
	令和4年	538	574	3,304	1,297	681	659	757	706	723	588	561	523	10,911
	令和5年	538	745	3,415	1,261	661	617	722	701	658	686	529	583	11,116
	令和6年	636	623	3,314	1,353	680	602	683	645					8,536

注 県内の転入転出は相殺されるため、県外分の転入転出数となります。

第3表 市町村別人口と世帯数

地域	推計世帯数	推計人口			人口増減数	
		総数	男	女	対前月増減	対前年同月増減
県計	222,017	531,386	254,308	277,078	-422	-6,382
市計	173,166	401,720	192,590	209,130	-249	-4,072
郡計	48,851	129,666	61,718	67,948	-173	-2,310
岩美郡	4,006	10,270	4,933	5,337	2	-144
八頭郡	8,738	23,066	10,933	12,133	-46	-505
東伯郡	18,812	49,877	23,808	26,069	-65	-837
西伯郡	13,596	37,770	17,993	19,777	-42	-560
日野郡	3,699	8,683	4,051	4,632	-22	-264
東部地区	91,155	215,554	104,380	111,174	-188	-2,659
中部地区	36,906	93,762	44,433	49,329	-79	-1,494
西部地区	93,956	222,070	105,495	116,575	-155	-2,229
鳥取市	78,411	182,218	88,514	93,704	-144	-2,010
米子市	63,366	144,040	68,299	75,741	-81	-1,193
倉吉市	18,094	43,885	20,625	23,260	-14	-657
境港市	13,295	31,577	15,152	16,425	-10	-212
岩美町	4,006	10,270	4,933	5,337	2	-144
若桜町	1,124	2,502	1,200	1,302	-4	-64
智頭町	2,346	5,826	2,709	3,117	-14	-138
八頭町	5,268	14,738	7,024	7,714	-28	-303
三朝町	2,125	5,521	2,682	2,839	-19	-146
湯梨浜町	5,851	15,534	7,406	8,128	-6	-169
琴浦町	5,750	15,204	7,193	8,011	-31	-299
北栄町	5,086	13,618	6,527	7,091	-9	-223
日吉津村	1,306	3,563	1,662	1,901	5	-22
大山町	5,077	14,255	6,836	7,419	-29	-266
南部町	3,537	9,849	4,722	5,127	-9	-145
伯耆町	3,676	10,103	4,773	5,330	-9	-127
日南町	1,646	3,710	1,773	1,937	-7	-125
日野町	1,122	2,577	1,170	1,407	-6	-99
江府町	931	2,396	1,108	1,288	-9	-40

第3表 市町村別人口と世帯数(つづき)

令和6年9月1日現在

自然増減数			社会増減数									地域
総数	出生	死亡	総数	転入			転出					
				総数	県外		県内	総数	県外			
					うち外国人				うち外国人			
-372	279	651	-50	887	595	122	292	937	645	88	292	県計
-234	218	452	-15	675	487	95	188	690	523	62	167	市計
-138	61	199	-35	212	108	27	104	247	122	26	125	郡計
-4	7	11	6	19	14	9	5	13	7	2	6	岩美郡
-38	8	46	-8	33	21	4	12	41	19	3	22	八頭郡
-36	30	66	-29	74	31	11	43	103	47	14	56	東伯郡
-41	14	55	-1	69	29	1	40	70	40	7	30	西伯郡
-19	2	21	-3	17	13	2	4	20	9	0	11	日野郡
-172	89	261	-16	295	235	54	60	311	237	37	74	東部地区
-59	63	122	-20	157	74	27	83	177	88	19	89	中部地区
-141	127	268	-14	435	286	41	149	449	320	32	129	西部地区
-130	74	204	-14	243	200	41	43	257	211	32	46	鳥取市
-58	90	148	-23	266	179	23	87	289	222	16	67	米子市
-23	33	56	9	83	43	16	40	74	41	5	33	倉吉市
-23	21	44	13	83	65	15	18	70	49	9	21	境港市
-4	7	11	6	19	14	9	5	13	7	2	6	岩美町
-4	0	4	0	5	4	3	1	5	2	1	3	若桜町
-11	1	12	-3	7	4	0	3	10	6	2	4	智頭町
-23	7	30	-5	21	13	1	8	26	11	0	15	八頭町
-9	4	13	-10	4	2	1	2	14	9	0	5	三朝町
-5	10	15	-1	33	11	6	22	34	15	4	19	湯梨浜町
-17	6	23	-14	22	14	3	8	36	16	10	20	琴浦町
-5	10	15	-4	15	4	1	11	19	7	0	12	北栄町
-1	2	3	6	14	6	0	8	8	4	1	4	日吉津村
-27	4	31	-2	17	10	1	7	19	8	3	11	大山町
-9	3	12	0	20	6	0	14	20	16	3	4	南部町
-4	5	9	-5	18	7	0	11	23	12	0	11	伯耆町
-4	2	6	-3	6	5	2	1	9	1	0	8	日南町
-7	0	7	1	4	3	0	1	3	1	0	2	日野町
-8	0	8	-1	7	5	0	2	8	7	0	1	江府町

第4表 地域別、男女別転出入者超過数

令和6年8月1日～8月31日

区分	北海道	東北	関東	中部	近畿	中国	四国	九州	外国	不詳	計
男	-1	2	1	-9	-25	-7	2	6	13	2	-16
女	-2	2	1	-18	-1	-20	3	1	-1	1	-34
計	-3	4	2	-27	-26	-27	5	7	12	3	-50

鳥取県人口移動調査の概要

1 調査の目的

県民の出生、死亡及び移転の状況を把握し、市町村ごとの人口及び世帯数を推計するとともに、県の施策の立案に係る基礎資料を得ること。

2 調査方法

住民基本台帳法の規定により届出された者を対象に、出生者数、死亡者数、転入者数、転出者数及び世帯数を、住民票の移動日を基準として各月毎に市町村が調査票に記入し、電子メールにて県に報告する。

3 人口・世帯数の推計方法

令和2年国勢調査結果による人口・世帯数を起点とし、1ヶ月間の出生者数、死亡者数、転入者数、転出者数及び世帯数の増減を加減して推計人口・世帯数を算出。

4 用語の解説

(1) 動態

- 人口動態・・・自然動態と社会動態を合わせた人口の動きをいう。
- 自然動態・・・一定期間における出生及び死亡に伴う人口の動きをいう。
- 社会動態・・・一定期間における転入及び転出に伴う人口の動きをいう。

(2) 移動

- 県内転入者数・・・県内の市町村から県内の他の市町村へ転入した者の数をいう。
- 県内転出者数・・・県内の市町村から県内の他の市町村へ転出した者の数をいう。この調査の県内移動については、転入だけを調査している。このため、転出については、従前の住所地(市町村)により、算出した数である。
- 県外転入者数・・・県外(外国を含む。)の市町村から県内の市町村へ転入した者の数をいう。
- 県外転出者数・・・県内の市町村から県外(外国を含む。)の市町村へ転出した者の数をいう。
- 転出入者超過数・・・県外転入者数から県外転出者数を引いた数で、プラスの場合を転入超過、マイナスの場合を転出超過という。

(3) 自然増減数

出生者数から死亡者数を差し引いた数をいう。

(4) 社会増減数

転入者数から転出者数を差し引いた数をいう。

5 利用上の注意

平成27年国勢調査結果に毎月の転入者等の届出数を加減した令和2年10月1日現在の推計人口及び世帯数と、令和2年国勢調査結果に差が生じているので、平成27年国勢調査までさかのぼり、平成27年11月以降の推計値を補正している。(令和3年12月1日現在公表分から適用)

(参考)

- ・国勢調査結果の人口・世帯・・・調査時点における普段居住している者を調査したもの
- ・住民基本台帳による人口・世帯・・・住民基本台帳に記載されている者を対象としているもの

本書に関するお問い合わせ先

鳥取県総務部統計課人口統計担当
〒680-8570 鳥取市東町1丁目220
電話:0857-26-7567 / FAX:0857-23-5033
E-mail: toukei@pref.tottori.lg.jp
URL <https://www.pref.tottori.lg.jp/9028.htm>