

新型コロナウイルスゲノム解析結果

令和6年12月10日
鳥取県衛生環境研究所

- 検体搬入日：2024年11月20日（水）、12月4日（水）
- 解析件数：7件（搬入件数：21件、14件は解析継続中）
- 結果概要：XEC系統（KS.1.1とKP.3.3の組換系統）：4件（67%）（解析不能は計算から除外）
 KP.3系統（JN.1亜系統）：1件（17%）

表1 鳥取県新型コロナウイルスゲノム解析結果（検体採取日：11月10日～12月1日）

系統	Lineage (pangolon)	件数	備考	前回の検出数
KP.3系統	KP.3	0	JN.1の亜系統 KP.3.1系統には子孫系統のMC系統を 含む	1
	KP.3.1系統	1		13
	KP.3.3系統	0		19
KP系統（KP.3以外）	KP.1系統	0		1
組換系統	XEC	4	KS.1.1とKP.3.3の組換系統	4
	XEL	1	KS.1.1.2とJN.1の組換系統	0
	解析不能	1		4
	合計	7		42

※赤字の系統：現在流行中の注目すべき変異株（VOIs）（WHO指定）（2024.12.2更新）→JN.1系統

※青字の系統：現在流行中の監視下の変異株（VUMs）（WHO指定）（2024.12.9更新）→KP.2, KP.3, KP.3.1.1, JN.1.18, LB.1, XEC

ゲノム解析結果の推移(月別)

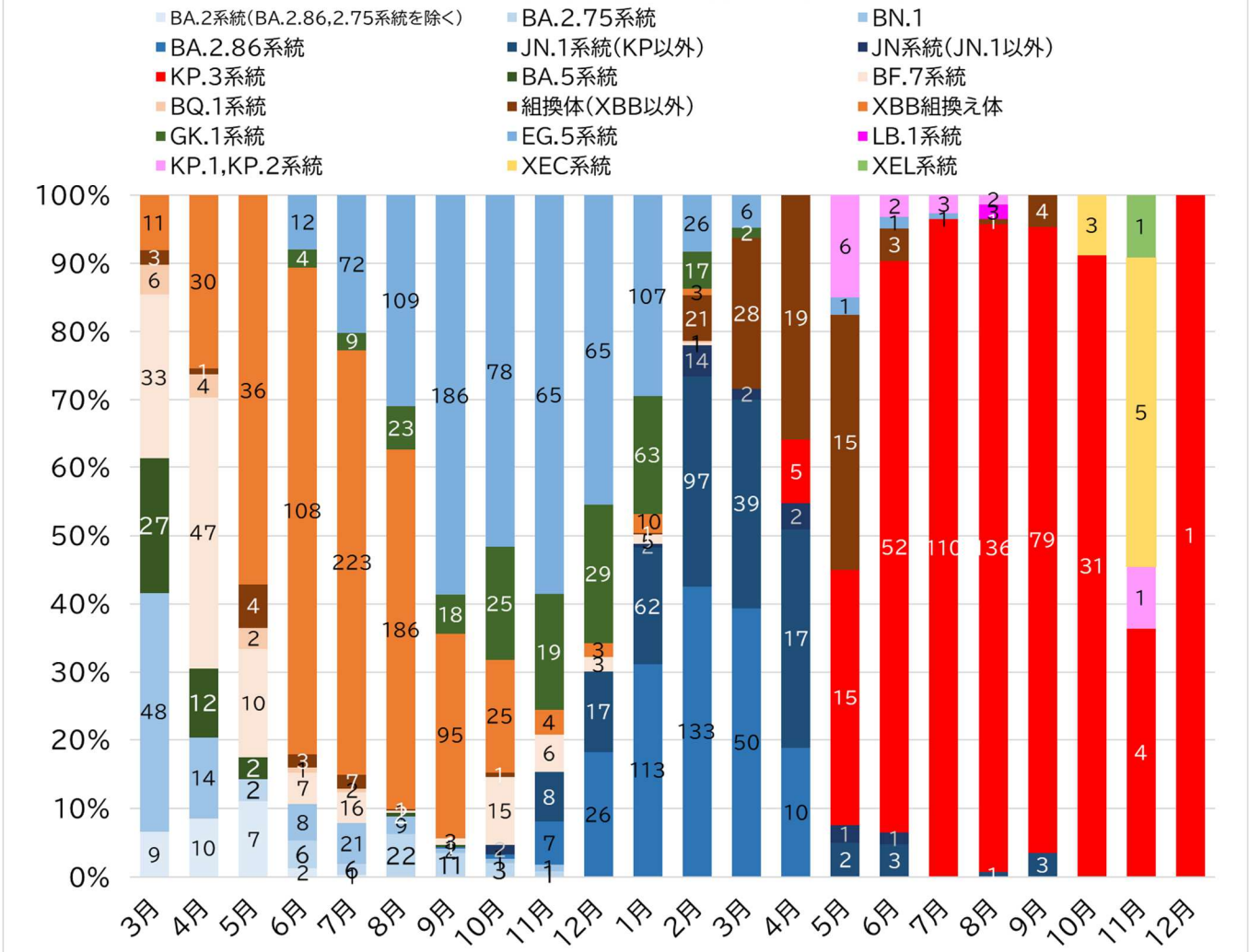


図1 月別新型コロナウイルスゲノム解析結果（2023/24シーズン）