



誰もが
地域づくりの
主人公!

特集 創造しよう! 地域の未来

- 米子から香港へ!
- 空からの救援始動!
- 準備着々! 美術館開館まであ〜と100日

創造しよう!地域の未来

～ミラ・クル・とっとり運動～



このロゴが目印!

地域活動の
サポート10周年

地域への想いを後押し

「地域活動を通じて社会に貢献したい」、「安心して暮らすためにも地域とのつながりを持ちたい」、そんな気持ちを後押しするのが「ミラ・クル・とっとり運動」です。

少子高齢化が進み地域の課題が多様化する現代。住み続けられる未来のため、ますます重要になるのが住民主体の活動です。県内では、地域の賑わいづくりや居場所づくりのほか、子育て、環境保全、防災、福祉、文化振興など、さまざまな分野で地域の活力を創造する活動が行われています。

(公財)とっとり県民活動 活性化センター

地域活動を総合的に支援する組織。地域活動等に関する相談や情報提供、活動のノウハウが学べるセミナーの実施や団体間のネットワークづくりなど、活動をより良くするため、一緒に課題を見つけ、解決のお手伝いをします。

お気軽にご相談ください

- ★東部 ☎ 0857-20-3528
- ★中部 ☎ 0858-24-6460
- ★西部 ☎ 0859-31-9385



「ミラ・クル・とっとり運動」は、活動主体同士のつながりを促し、それぞれの活動の活性化と地域課題の解決を目指します。県では運動を推進するため、(公財)とっとり県民活動活性化センターを中核に「ミラ・クル・とっとりプラットフォーム」を設立。交流会等を通じてネットワークづくりを展開しています。



参加募集！

ミラ・クル・とっとり プラットフォーム 交流会を開催中！

ミラ・クル・とっとりプラットフォームは県内で活動する個人・団体の皆さんがフラットにつながるネットワークです。参加者同士がテーマに沿って自由に意見交換する交流会を毎月開催中。老若男女問わず誰でも参加可能です！
活動への想いや課題を共有し、仲間づくりや、新たな活動につなげませんか。

※プラットフォーム登録団体には、さまざまな助成金情報等もタイムリーにお届けします。



資金面の支援も！

ミラ・クル・ とっとり運動 推進補助金

県内で地域をよりよくするために取り組むさまざまな地域づくり活動を支援します。

最大**30万円**

ご相談お待ちしております！



活動のヒントがここにある！

つながり大切に、地域で活躍！



ばばのばプロジェクト 代表 うめだ はると 梅田 陽斗 さん



鳥取市内を中心に、駄菓子屋出店による多世代交流の場づくりを行っている学生団体です。活動の中で大切にしているのが“人とのつながり”。お客さんとの交流はもちろん、お客さん同士の交流も僕たちの喜びの1つです。また日野町の地域団体の活動に参加させていただくなど、他団体とのつながりにより活動の幅が広がっています。今後も、これまで作ってきた“つながり”を大切に、より良い活動にしていきたいですね。



問 協働参画課

☎ 0857-26-7248 F 0857-26-8870



米子と香港を結ぶ定期航空便が、4年8か月ぶりに復活！10月27日から週3便の運航が始まりました。美しい夜景やショッピング、グルメなど魅力が満載の香港。東洋と西洋の文化が融合した独特の雰囲気も人気です。この機会に、香港満喫旅をぜひ米子から！

定期便運航

米子から香港へ！

米子から香港へ！
スタート直球！！



■グレーターベイ航空 米子—香港便運航スケジュール

出発地	便名	曜日	出発時刻	到着地	到着時刻
香港 発	HB356便	火・木	10:55	米子 着	15:20
		日	11:45		16:20
米子 発	HB357便	火・木	16:20	香港 着	20:00
		日	17:20		20:45

グループ旅行支援



- 米子から香港へ行くグループ
5人以上で旅行するグループが対象
- 全員が18歳から25歳のグループ
2人以上で旅行するグループが対象
- 米子から香港空港経由で第三国へ旅行するグループ
2人以上で旅行するグループが対象

※ 事前申請が必要です。 ※ 申請は同年度内に1回のみ可能です。
※ 予算がなくなり次第終了します。

1人あたり **3,000円** 支援



国際定期便利用促進協議会事務局
☎0857-26-7310 📠0857-26-8308

◆航空券の予約は、グレーターベイ航空ホームページをご覧ください。

<https://www.greaterbay-airlines.com/jp/ja.html>

📱 米子香港直行便 🔍



見て、食べて、遊んで香港をまるごと楽しもう♪



ビクトリア・ピーク

ビクトリア・ピークは標高552m。多くの観光客が訪れる絶景スポット。山頂からのパノラマビューは必見。夜景はもちろん、昼の景色も見逃せない。



シンフォニー・オブ・ライツ

100万ドルの夜景で有名な香港が誇るシンフォニー・オブ・ライツは、香港の夜景の中でも超定番で、ほぼ毎日開催される光のショー。香港に来たらこれだけは押さえておきたい。



元創方 (PMQ)

小中学校の子どもたちに西洋教育を施す中央書院や警察宿舎だった歴史ある建物を改装した商業施設。クリエイティブなものが一堂に集まる。



香港オーシャンパーク

「香港オーシャンパーク」は、動物園・遊園地・水族館をギュッとまとめたような超巨大テーマパーク。



ハリウッド・ロード

ウォールアートが並ぶ人気のフォトスポットがたくさん！壁の前で是非、記念写真を。



黄大仙祠 (ウオンタイシン)

香港の九龍黄大仙区にある寺院。香港最大のお寺で、香港でも大定番のパワースポットになっている。香港島からは30分ほどで行くことができる。

香港グルメ

手頃な値段で、いつでも美味しく食べられる点心、ワンタン麺、お粥などを始め、タルトなどスイーツもおすすめ。



香港スイーツの代表格
エッグタルト



カリッふわっがおいしい！
パイナップルパン



香港の定番朝ごはん！
中華粥(がゆ)



ぷりっぷりのエビと細麺
エビワンタンメン



エビ入り蒸し餃子
蝦餃(ハーガウ)



香港風釜飯！
ポウジャイファン



パスポート取得支援

1件あたり

3,000円 支援



- パスポートの発行年月日が令和5年7月7日以降であること。
- 同一年度内に出発する国際定期便を利用して旅行すること。
- 外国籍を有する者については、在留カード又は、特別永住者証明書の交付対象者であること。
- 当該旅行の出発日が申請日と同一年度内であること。
- 国又は地方公共団体(以下「国等」という。)の事業又は国等から委託された事業としての旅行でないこと。
- パスポート取得1回につき、申請は1回まで。(例:米子ソウル便等で申請済の方は対象外です。)

申請書はコチラ





空からの救援始動！～ドローン・レスキューユニット～

新たな防災！ドローンの活用

被害状況の確認

人が立ち入れない場所にも迅速にアプローチができ、リアルタイムで被害状況などの情報収集が可能です。

災害現場への物資輸送

陸路が遮断された状況や、ヘリコプターなどが着陸できない状況においても、物資の運搬が可能です。

災害地図の作成

災害現場を俯瞰(ふかん)することで、現場の状況を反映させた地図の作成が可能。救助や復興活動で活用できます。



官民連携で、ドローンによる災害ゴミの運搬を想定した訓練を9月に実施(とっとり防災フェスタ2024)

近年、地震や大雨、台風など自然災害による被害は甚大化。その中で、新たな防災ツールとして注目を集めているのがドローンです。

災害時には救援・救助のスピードが極めて重要。ドローンは有人航空機と比べ出動時間が短縮でき、さまざまな局面で有効です。実際に、能登半島地震では、孤立集落への医療品等の物資運搬や土地のひび割れ状況の確認などで活躍しました。

この地震での活躍を受け、県では「ドローン・レスキューユニット」

ト」を9月に発足させました。初動の情報収集を担う「県職員ユニット」と、物資輸送や災害地図作成などの高度な役割を担う「企業ユニット」で構成。官民連携で、災害時のドローンの組織的かつ迅速な稼働を目指します。今後、実践的な訓練の実施やユニットの体制拡大を予定。県民の安全・安心な暮らしを守るための取り組みは進化しつづけます。



問 危機対策・情報課

☎0857-26-8833

📠0857-26-8137



準備着々！美術館開館まであと100日



地域の誇り、
守り育てたい

一般社団法人
倉吉観光MICE協会
なごし むねひろ
会長 名越 宗弘さん

美術館の開館は、新しい人の流れを生む大きなチャンス。既存の観光スポットと美術館とをスムーズに繋ぎ、ラクに、楽しんでめぐってもらえるような仕組みづくりを進めています。

開館はあくまでもスタート。多くの人に愛され、地元の誇りとなるよう地域全体で育てていきたいと願っています。

来年3月30日の県立美術館開館まで、間もなくあと100日(12月20日)。お客様を安全に迎え入れるための運営体制やチケットシステムの整備等を進めるとともに、今後約1万点の収蔵作品が県立博物館から運び込まれます。

倉吉未来中心との間を繋ぐ屋根付き回廊や、その中央に新たに設けられる飲食物販施設の工事も急ピッチで進行中。アートを身近に、気軽に楽しむアートリ県の幕開けに、ご期待ください！

ボランティアスタッフ 「TMOA+」 300名超が訓練中

美術館のコンセプトは「みんなで作る美術館」。イベントの企画運営やサポート、館内案内などさまざまな面で美術館を支える準備を進めています。

※初年度の募集は終了

開館直前 カウントダウン イベント開催

- イオンモール日吉津
2025年1月13日(月・祝)
- イオンモール鳥取北
2月15日(土)、16日(日)

詳細はこちら▶



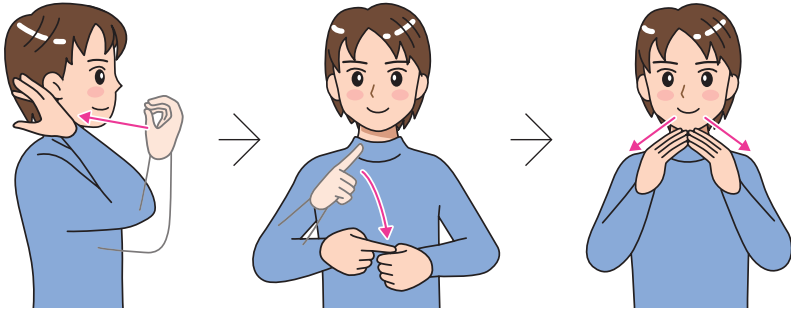
問 地域社会振興部 美術館

☎0858-47-3011

📠0858-47-3022



手話を覚えてみよう ▶▶ 「忘年会」



こめかみの脇から右手拳を開きながら後ろ向きに5指を開き、

左手拳の親指側に右手人差し指を下ろしてあてる

両手の指先を斜めにつけ合わせ、同時に斜め下へ引く

監修/公益社団法人鳥取県聴覚障害者協会
☎0859-30-3720 📠0859-30-3131



飲酒の機会が増える忘年会シーズンに気を付けたいのが飲酒運転。重大な事故に繋がる非常に危険な行為です。「しない・させない」意識を強く持って飲酒運転ゼロ件を目指しましょう!

12月中旬～1月中旬は、「飲酒運転根絶! 意識改革推進運動」実施時期です。時期に関わらず、飲酒運転は絶対にやめましょう!



読者の声

(10月号の意見・感想から)

- 表紙の飛行機と大山の素敵な写真に目を奪われました。米子空港の国際路線も拡大するので、海外に旅行したいです。(40代)
- ねりんピックの記事を読んで、スポーツを楽しむ姿は、観戦するこちらにも元気をもらえるので、現地に行って応援したいと思いました。(50代)
- 大阪・関西万博に鳥取県ゾーンが展示されることを初めて知りました。これを機に、鳥取にも足を運んでもらえると嬉しいです。(20代)



10月号には956人からご意見をいただきました。ありがとうございます。これからもご意見、ご感想をお待ちしています。

DATA

県人口/531,085人
(男 254,153人、女 276,932人)
世帯数/222,060世帯
(2024年10月1日現在推計)



県産品プレゼント

鳥取和牛すき焼き用 特上ロース(400g)【5名】

希少な最高ランクの鳥取和牛は、美しい霜降り、サラッとした軽やかな脂質、ほのかな甘みと香りが特徴です。オレイン酸が豊富でもたれにくく、とろける食感の鳥取和牛をぜひご堪能ください。



問 やまのおかげ屋(倉吉市) ☎0858-26-1129

LINEから応募で当選確率アップ!

県公式LINEを友だち追加して、トーク画面下部のボタンから応募いただくと、当選確率が上がります! すでに登録している方も対象です。

このボタンをタップ



【応募方法】

郵便番号、住所、氏名、電話番号、年齢と「県政だより」を読んだ感想・意見をお書きの上、次のいずれかの方法でご応募ください。(今月は、クイズはありません。)

※当選者の発表は発送をもって代えさせていただきます。はがきなどに書かれた個人情報、感想・意見は、プレゼントの発送と「県政だより」記事作成の参考として使用し、これらの目的以外には使用しません。

■応募締め切り 12月20日(金)必着

- 県公式LINE 上記のとおり
- はがき 〒680-8570 鳥取県広報課「県産品プレゼント」
- 電子メール dayorip@pref.tottori.lg.jp
- 県ウェブページ応募フォーム <https://www.pref.tottori.lg.jp/dayorip/>



◎11月号のクイズの答えは「②愛」でした。



LINE @tottori.pref_line



Instagram @tottoripref



X (旧Twitter) @tottoripref



Facebook @tottori.pref.kouhou



問 問い合わせ先 申 申込先 ☎ 電話 📠 ファクシミリ ✉ メールアドレス



大阪・関西万博
公式キャラクターミヤクミヤク

大阪・関西万博のテーマ
「いのち輝く未来社会のデザイン」を実現
するため、理想としたい未来社会を目指す参加型
プログラム「TEAM EXPO 2025」。
県内で魅力的な活動をしている団体を紹介します！

くるぞ、万博。

2025年4月13日(日)～
10月13日(月)



若者の力で30年後の鳥取県を創る！ (とっとり若者活躍局×とっとり未来創造タスクフォース)

県内の高校生から30代までのメンバーで構成される「とっとり若者活躍局」と、
県庁の若手組織である「とっとり未来創造タスクフォース」がコラボし、持続可能な
地域づくりのための活動を行っています。若者目線の政策提案や活躍局メン
バーのアイデアによる地域課題解決のためのプロジェクト活動のほか、未来に
関する情報を学びながら、地域と自分の未来について考え、鳥取県独自の未来
予想図を作成していく「とっとり未来予想図プロジェクト」を実施しています。

☎ 関西本部万博推進室 ☎0857-26-8873 F 0857-26-8121



県からの お知らせ

あいサポート・アートとっとり展

県内の障がいのある人たちを対象
に募集したアート作品を一堂に展
示します。ぜひ作品のパワーを間近
で感じてください！



	期間	場所
本展	12月21日(土) ～令和7年1月5日(日)	米子市美術館
中部巡回展	1月11日(土)～19日(日)	エースパック 未来中心
東部巡回展	2月8日(土)～16日(日)	県立博物館

★あいサポート・アートとっとり展は10周年！
中部巡回展では記念展示も同時開催！

☎「あいサポート・アートとっとり展」運営事務局
☎0858-33-5151 F0858-33-5151
✉tottori.asac@gmail.com



鳥根県 からの お知らせ

第71回 日本伝統工芸展

日本が誇る高い技術と豊かな表現力をもって制作
された工芸作品270点を展示します。今年は山陰
在住作家の作品が過去最多となる16点(鳥取7点、
鳥根9点)入選。重要無形文化財保持者(人間国宝)
の作品や、受賞作も一堂にご紹介します。



はくじめんとりはち
《白瓷面取鉢》重要無形文化財保持者
前田昭博(鳥取市)

☎ 鳥根県立美術館
☎0852-55-4700 F0852-55-4714



■期間/12月11日(水)
～25日(水)
期間中無休
■場所/鳥根県立美術館
(松江市)

【広告】

**請求は
お済みですか？
特例一時金!!**

まだ年金・一時金を貰っていない、
農協、漁協、森林組合など
※農林漁業団体にお勤めだった方!

特例一時金の請求期限が
平成14年4月1日以前に1年以上の農林
年金の組合員期間がある方は、特例一時
金を受取できる可能性があります。

令和7年**3月31日**と迫っています!

確認!
住所が未登録の方は請求案内をお届けできません!

農協や漁協、森林組合、土地改良区、厚生連病院などを平成9年1月までに
退職された方や、結婚で名字が変わったり、県外に引越されている方が
住所未登録の可能性があります!

一度、自身の確認のため下記フリーダイヤルまでお電話ください。

※農林年金の対象団体は、農協、全農(県農、ホクレン)、全共連(共済連)、中金(信連)、厚生連(厚生連病院、厚生
病院)、漁協、信漁連、漁船保険、漁業信用基金協会、漁業共済、森林組合、酪農協、開拓農協、農業共済組合、
土地改良区、土地改良区連合会、農業会議、農業信用基金、たばこ耕作組合、農事組合法人などです。

農林年金
農林漁業団体職員共済組合

〒110-8580 東京都台東区秋葉原2-3
住所登録センター

☎0120-199-155 [平日9時～17時 番号のかけ間違いにご注意ください]

農林年金
ホームページ
@norin_nenkin

【広告】
ご存じですか?

B型肝炎給付金

下記2つとも当てはまる方へ

- ☑ B型肝炎ウイルスに感染している
- ☑ 昭和16年7月2日～昭和63年1月27日生まれ

◆国から給付金を受け取れる
可能性があります。

対象者から母子感染した方や、
すでに亡くなっている対象者の
ご遺族(相続人)も対象になり
ます。対象かも?と思われた方は、**無料電話相談**にてご確認ください。
特に資料がなくても相談可能です。お気軽にお電話ください。

給付金の例	金額
死亡・肝がん・ 肝硬変(重度)	3600万円
肝硬変(軽度)	2500万円
慢性B型肝炎	1250万円

※その他症状に応じて支給されます

無料電話相談 0120-918-862 [受付: 平日9時～17時30分]

東京弁護士会所属/弁護士法人マイタウン法律事務所 ☎マイタウン法律事務所
【マイタウン法律事務所東京事務所】TEL 03-6273-4424
東京都千代田区丸の内2-2-1岸本ビルディング6階

※広告は広告主の責任において掲載しています。広告内容などを県が推奨するものではありません。