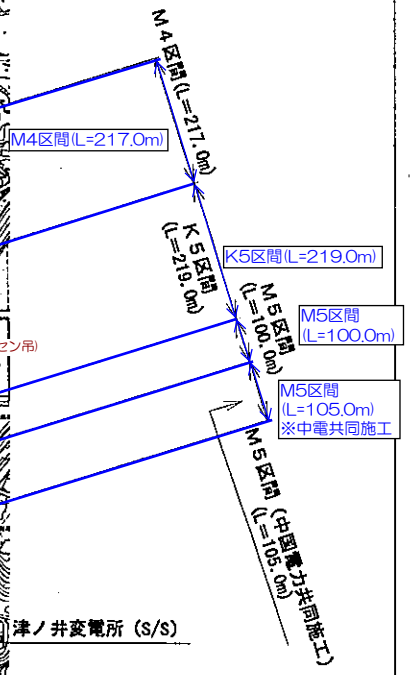
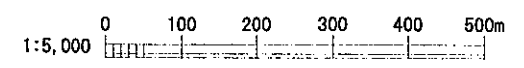


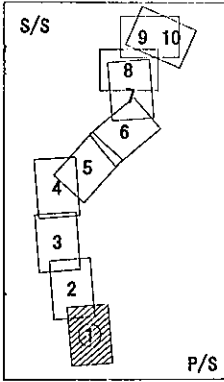
受変電設備 (P/S)



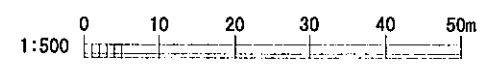
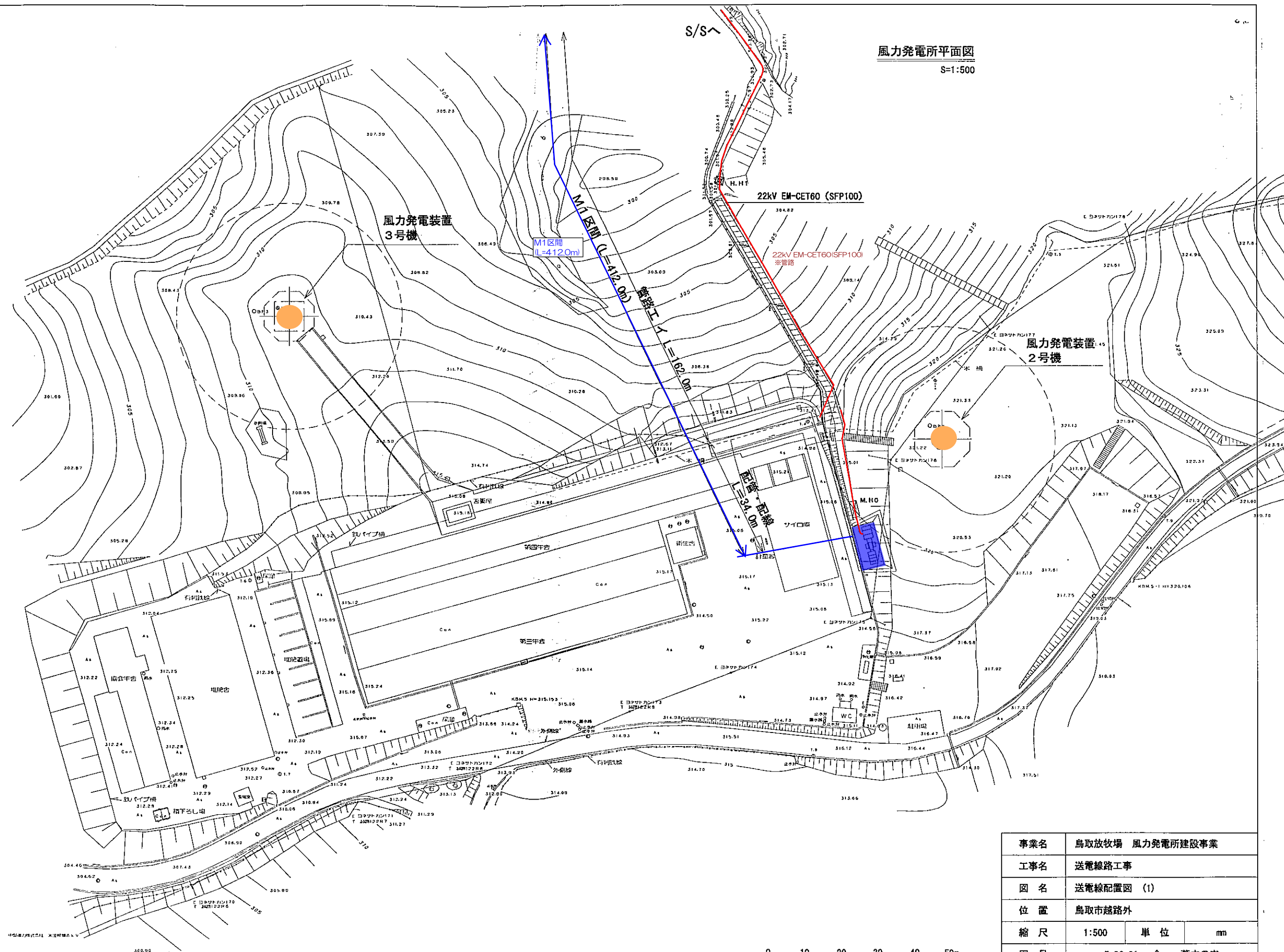
凡例
 M: 地中配線区間
 K: 架空配線区間



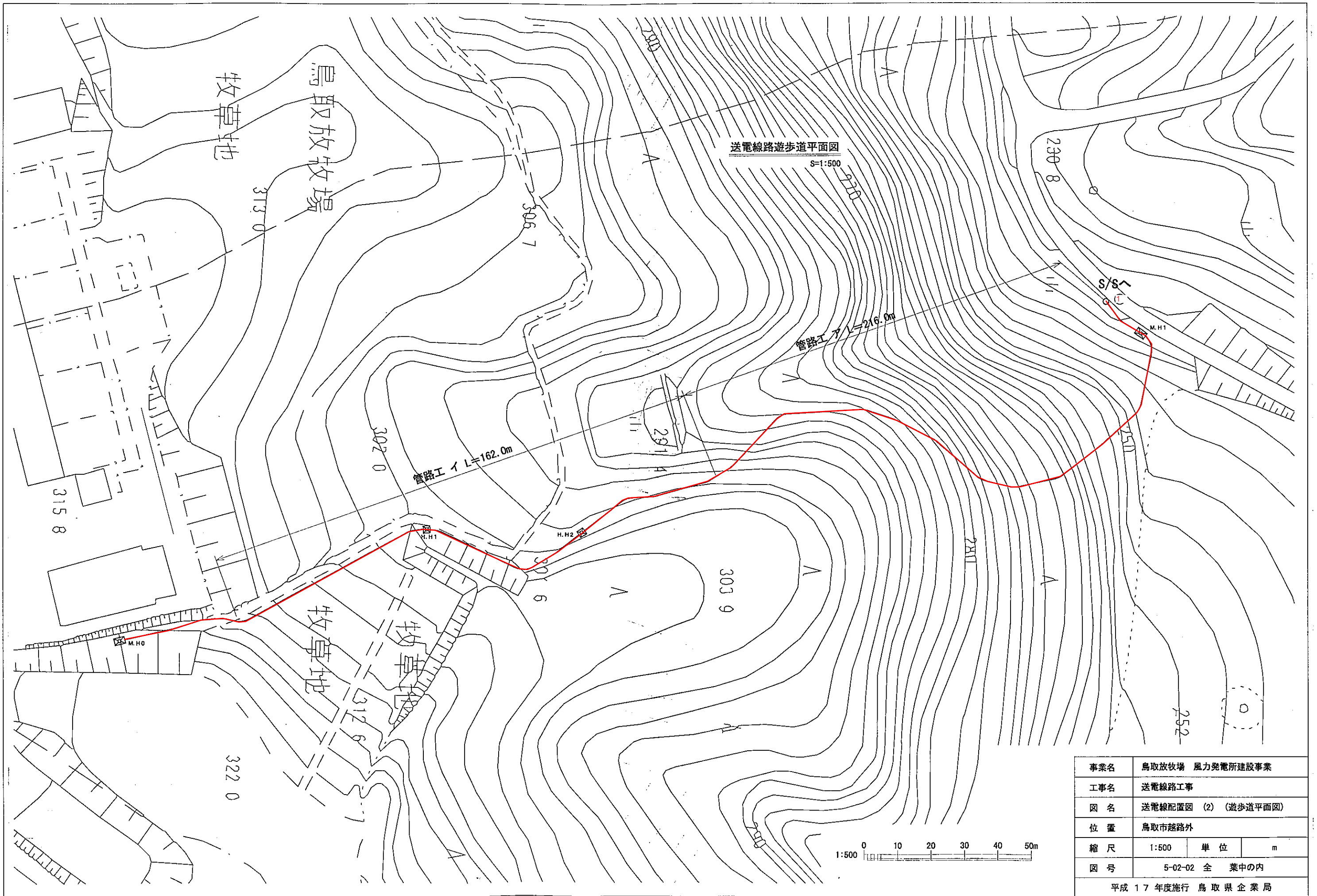
| | | | |
|-------------------|-----------------|----|---|
| 事業名 | 鳥取放牧場 風力発電所建設事業 | | |
| 工事名 | 送電線路工事 | | |
| 図名 | 送電線路一般平面図 | | |
| 位置 | 鳥取市越路外 | | |
| 縮尺 | 1:5000 | 単位 | m |
| 図号 | 5-01 全 業中の内 | | |
| 平成 17 年度施行 鳥取県企業局 | | | |



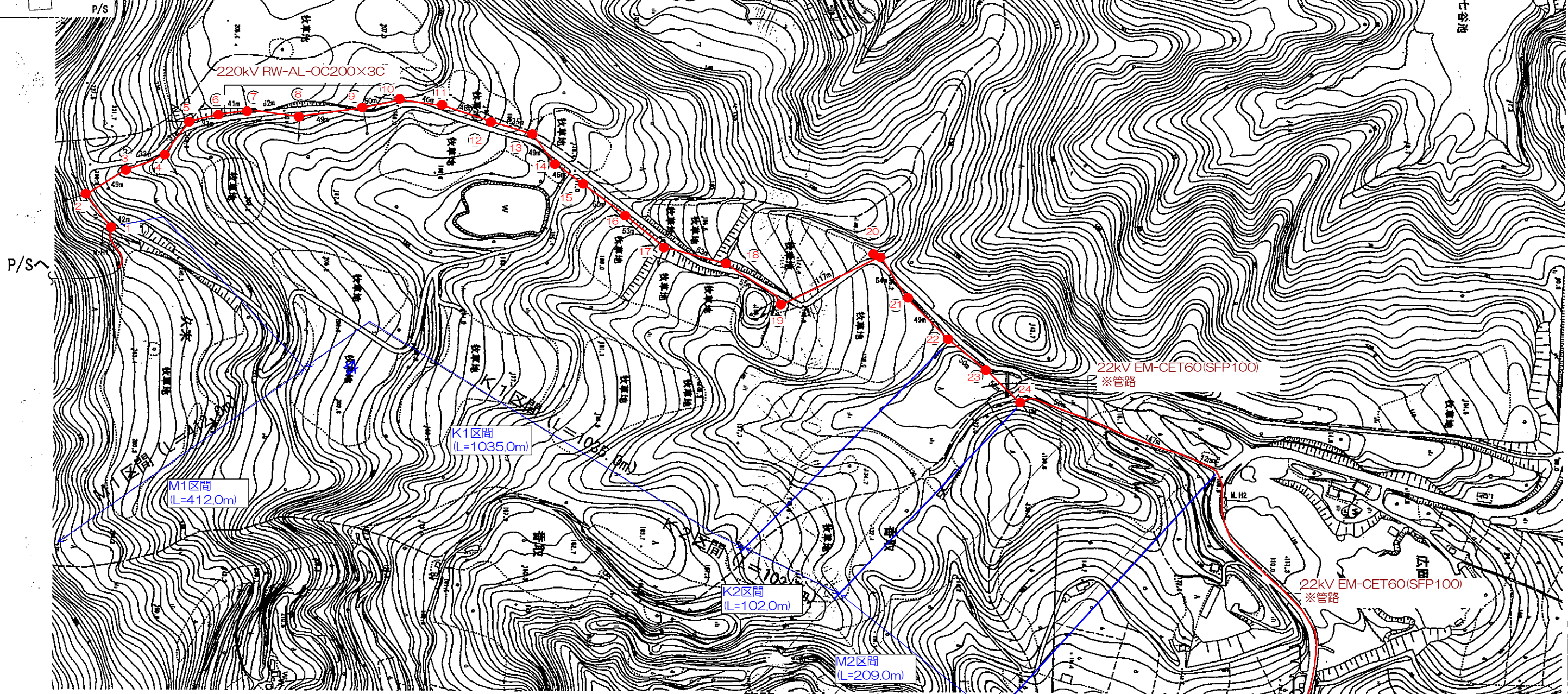
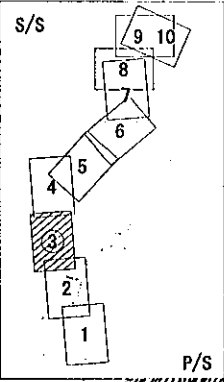
風力発電所平面図
S=1:500



| | | | |
|-------------------|-----------------|----|----|
| 事業名 | 鳥取放牧場 風力発電所建設事業 | | |
| 工事名 | 送電線路工事 | | |
| 図名 | 送電線配置図 (1) | | |
| 位置 | 鳥取市越路外 | | |
| 縮尺 | 1:500 | 単位 | mm |
| 図号 | 5-02-01 全 葉中の内 | | |
| 平成 17 年度施行 鳥取県企業局 | | | |



| | | | |
|-------------------|---------------------|----|---|
| 事業名 | 鳥取放牧場 風力発電所建設事業 | | |
| 工事名 | 送電線路工事 | | |
| 図名 | 送電線配置図 (2) (遊歩道平面図) | | |
| 位置 | 鳥取市越路外 | | |
| 縮尺 | 1:500 | 単位 | m |
| 図号 | 5-02-02 全 葉中の内 | | |
| 平成 17 年度施行 鳥取県企業局 | | | |



220kV RW-AL-OC200×3C

22kV EM-CET60(SFP100)
※管路

22kV EM-CET60(SFP100)
※管路

M1区間
(L=412.0m)

K1区間
(L=1035.0m)

K2区間
(L=102.0m)

M2区間
(L=209.0m)

M3区間
(L=279.0m)

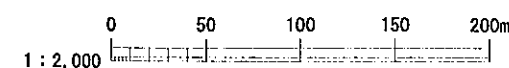
管路工
L=50.0m

管路工
L=147.0m

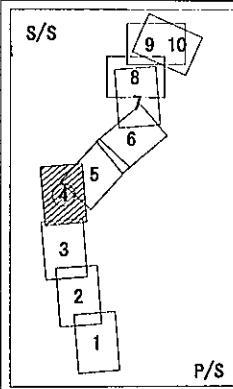
管路工
L=12.0m

M2区間 (L=209.0m)

M3区間 (L=279.0m)

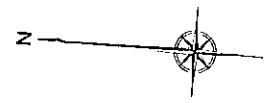


| | | | |
|-----------------|-----------------|----|---|
| 事業名 | 鳥取放牧場 風力発電所建設事業 | | |
| 工事名 | 送電線路工事 | | |
| 図名 | 送電線配置図 (3) | | |
| 位置 | 鳥取市越路外 | | |
| 縮尺 | 1:2000 | 単位 | m |
| 図号 | 5-02-03 全 業中の内 | | |
| 平成17年度施行 鳥取県企業局 | | | |



22kV EM-CET60(SFP100)
※管路

S/S



M3区間 (L=279.0m)
管路工才
L=279.0m

M3区間
(L=279.0m)

M2区間 (L=209.0m)
管路工エ
L=12.0m
管路工ウ L=147.0m

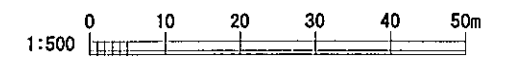
M2区間
(L=209.0m)

防護コンクリート巻

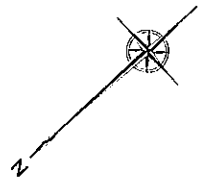
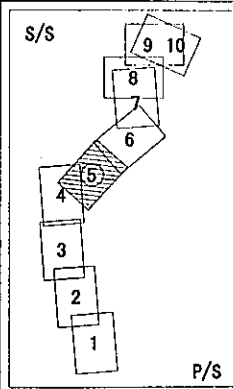
22kV EM-CET60(SFP100)
※管路

(地中線)

S P/S



| | | | |
|-----------------|-----------------|----|---|
| 事業名 | 鳥取放牧場 風力発電所建設事業 | | |
| 工事名 | 送電線路工事 | | |
| 図名 | 送電線配置図 (4) | | |
| 位置 | 鳥取市越路外 | | |
| 縮尺 | 1:500 | 単位 | m |
| 図号 | 5-02-04 全 業中の内 | | |
| 平成17年度施行 鳥取県企業局 | | | |



K3区間
(L=432.0m)

K 3 区 間 (L=432.0m)

M3区間
(L=279.0m)

M 3 区 間 (L=279.0m)

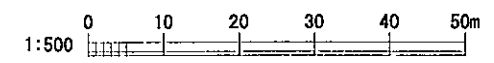
220kV RW-AL-OC200×3C

22kV EM-CET60(SFP100)
※管路

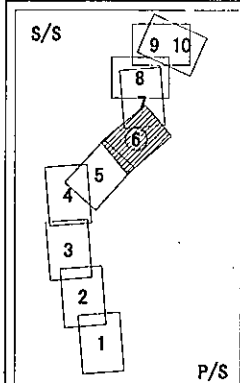
管路工 才

f P/S~

(地中線)



| | | | |
|------------------------|-----------------|-----|---|
| 事業名 | 鳥取放牧場 風力発電所建設事業 | | |
| 工事名 | 送電線路工事 | | |
| 図 名 | 送電線配置図 (5) | | |
| 位 置 | 鳥取市越路外 | | |
| 縮 尺 | 1:500 | 単 位 | m |
| 図 号 | 5-02-05 全 葉中の内 | | |
| 平成 17 年度施行 鳥 取 県 企 業 局 | | | |



K4区間
(L=530.0m)

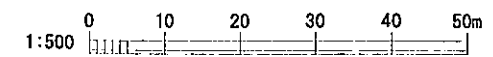
K3区間
(L=432.0m)

K 4 区間 (L=530.0m)

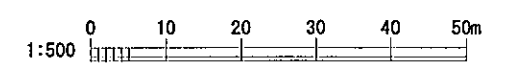
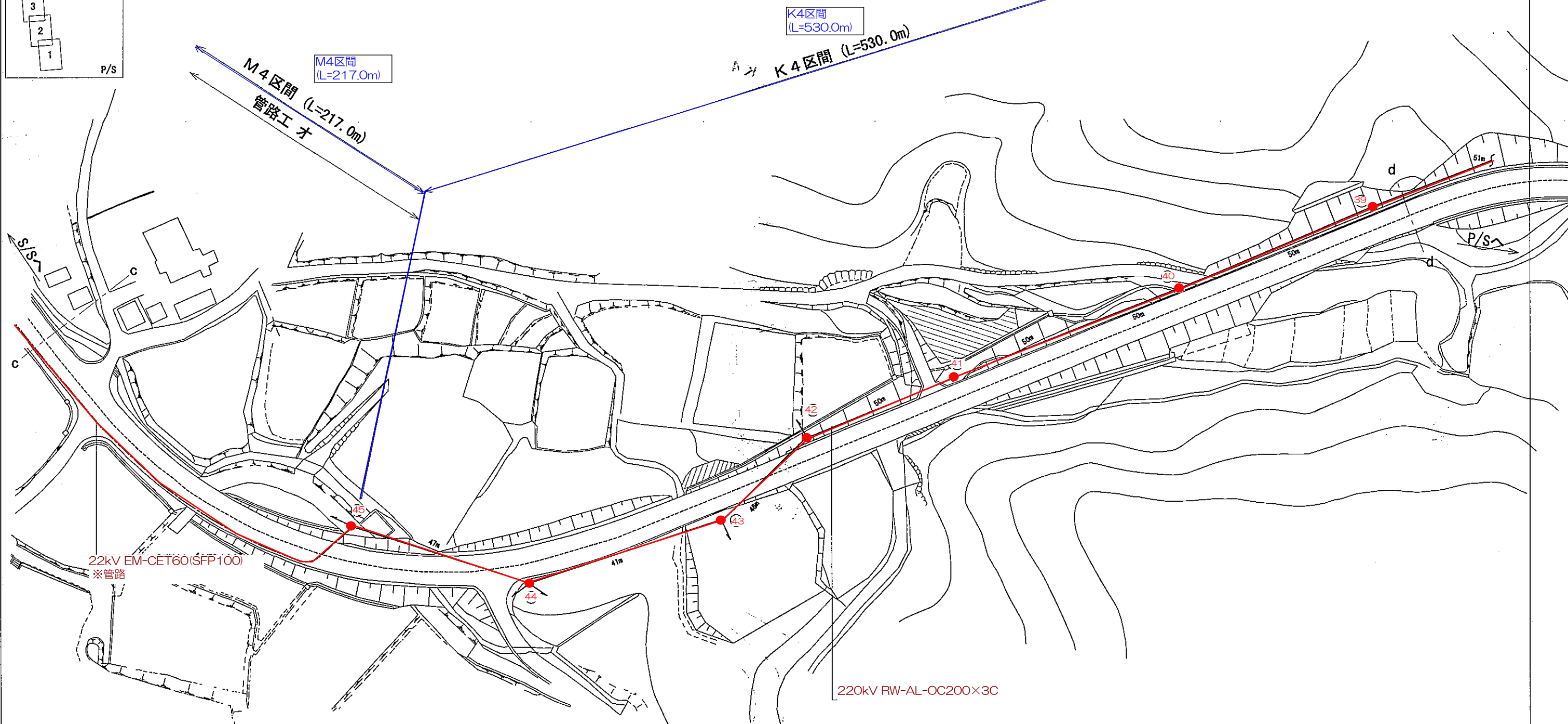
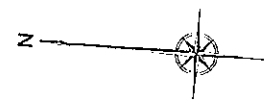
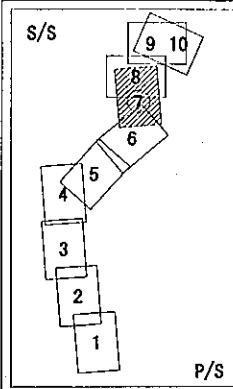
K 3 区間 (L=432.0m)

220kV RW-AL-OC200×3C

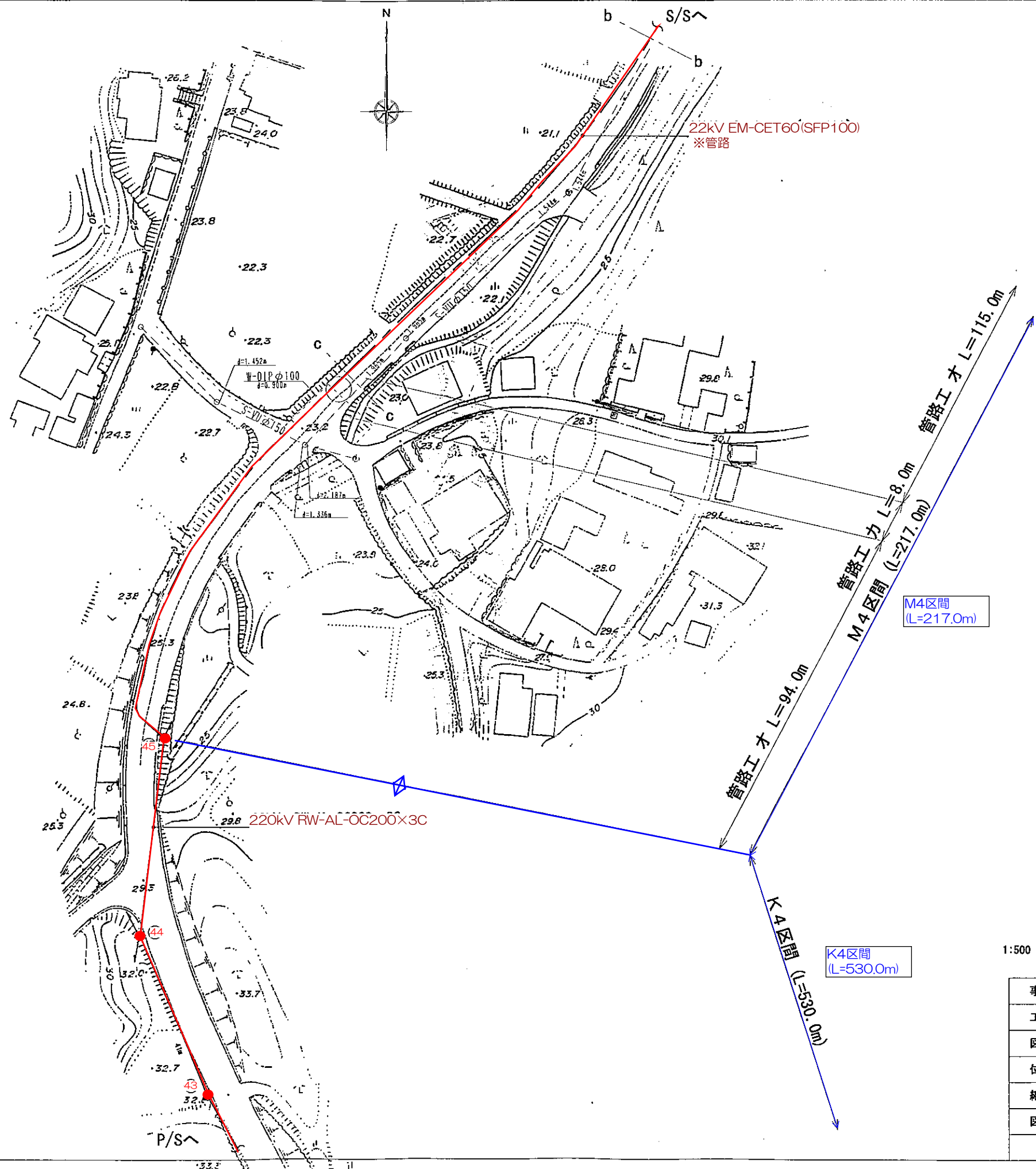
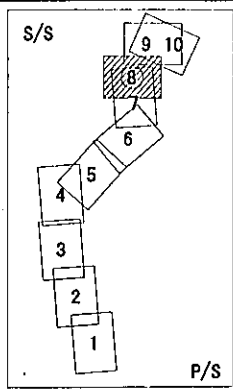
220kV RW-AL-OC200×3C



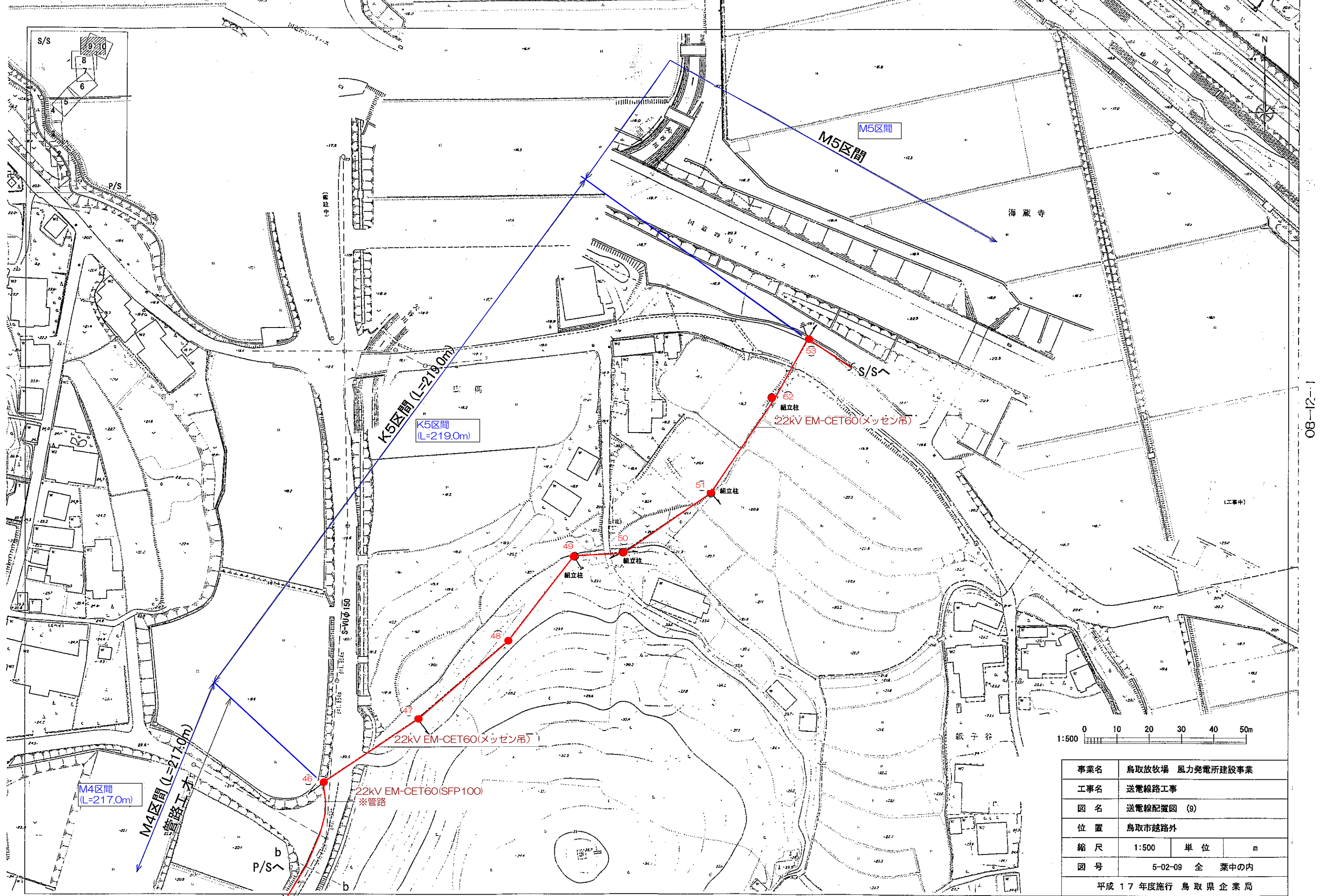
| | | | |
|-------------------|-----------------|----|----|
| 事業名 | 鳥取放牧場 風力発電所建設事業 | | |
| 工事名 | 送電線路工事 | | |
| 図名 | 送電線配置図 (6) | | |
| 位置 | 鳥取市越路外 | | |
| 縮尺 | 1:500 | 単位 | mm |
| 図号 | 5-02-06 全 葉中の内 | | |
| 平成 17 年度施行 鳥取県企業局 | | | |



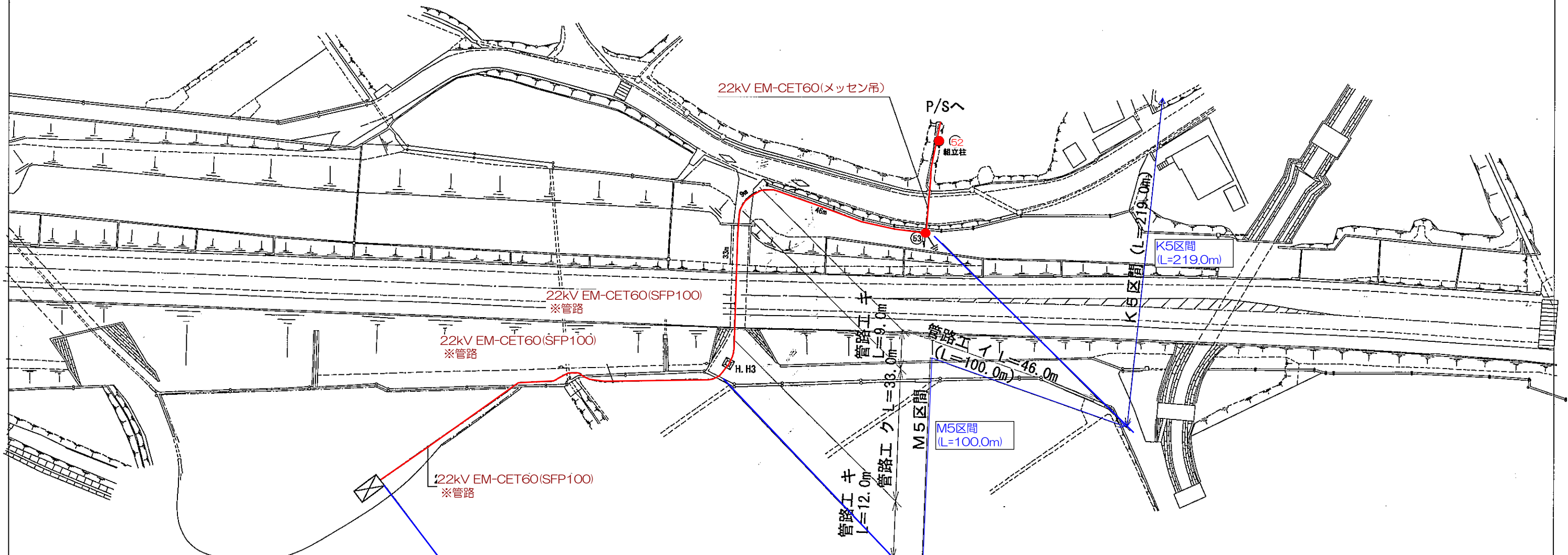
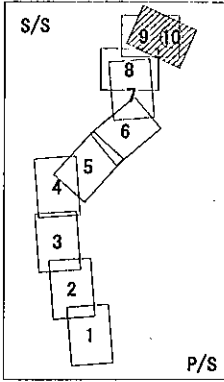
| | | | |
|-----------------|-----------------|----|---|
| 事業名 | 鳥取放牧場 風力発電所建設事業 | | |
| 工事名 | 送電線路工事 | | |
| 図名 | 送電線配置図 (7) | | |
| 位置 | 鳥取市越路外 | | |
| 縮尺 | 1:500 | 単位 | m |
| 図号 | 5-02-07 全 葉中の内 | | |
| 平成17年度施行 鳥取県企業局 | | | |



| | | | |
|-----------------|-----------------|----|---|
| 事業名 | 鳥取放牧場 風力発電所建設事業 | | |
| 工事名 | 送電線路工事 | | |
| 図名 | 送電線配置図 (8) | | |
| 位置 | 鳥取市越路外 | | |
| 縮尺 | 1:500 | 単位 | m |
| 図号 | 5-02-08 全 葉中の内 | | |
| 平成17年度施行 鳥取県企業局 | | | |



| | | | |
|-------------------|-----------------|----|---|
| 事業名 | 鳥取放牧場 風力発電所建設事業 | | |
| 工事名 | 送電線路工事 | | |
| 図名 | 送電線配置図 (9) | | |
| 位置 | 鳥取市越路外 | | |
| 縮尺 | 1:500 | 単位 | m |
| 図号 | 5-02-09 全 葉中の内 | | |
| 平成 17 年度施行 鳥取県企業局 | | | |



| 記号 | 名称 |
|----|------------------------|
| ○ | コンクリート柱 |
| — | 支線 |
| — | 支柱 |
| — | 7A30G200架空線 |
| — | 22K CVT60 (SFP100) 地中線 |
| — | 22K CVT60 (メッセン吊) |
| セ | 7/8スチール用A種7-ス |

| | | | |
|-----------------|-----------------|----|---|
| 事業名 | 鳥取放牧場 風力発電所建設事業 | | |
| 工事名 | 送電線路工事 | | |
| 図名 | 送電線配置図 (10) | | |
| 位置 | 鳥取市越路外 | | |
| 縮尺 | 1:500 | 単位 | m |
| 図号 | 5-02-10 全 葉中の内 | | |
| 平成17年度施行 鳥取県企業局 | | | |