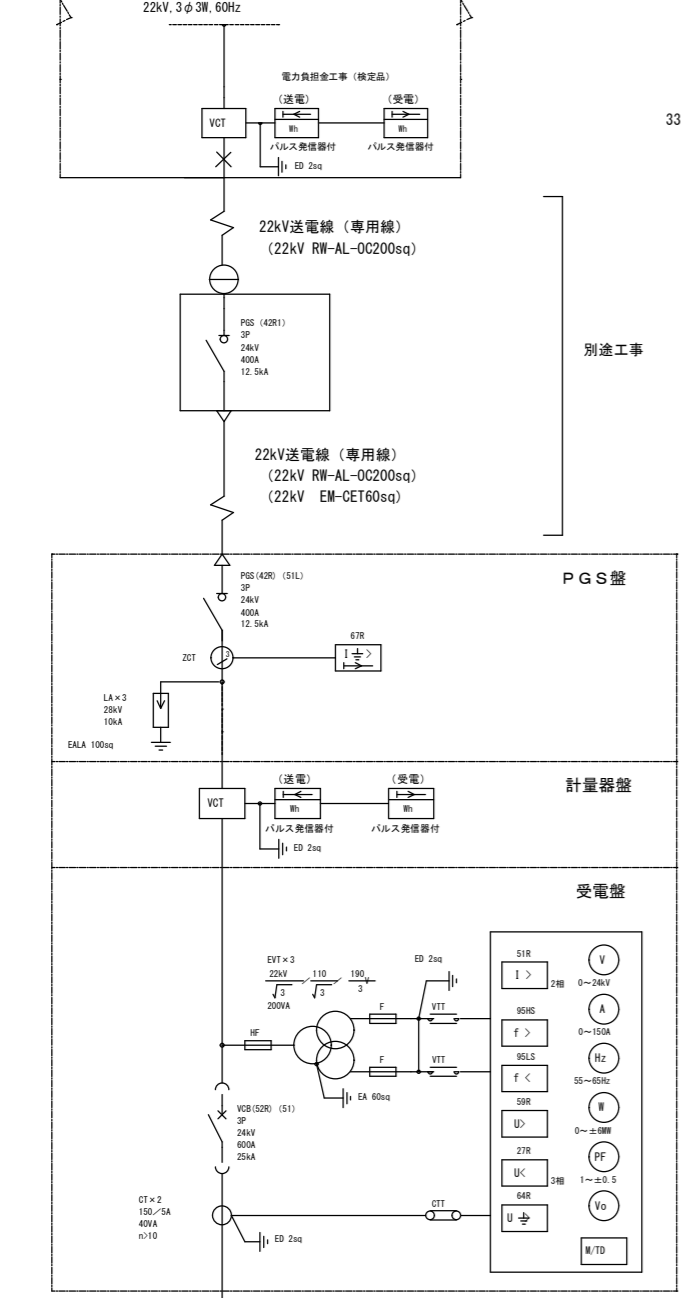


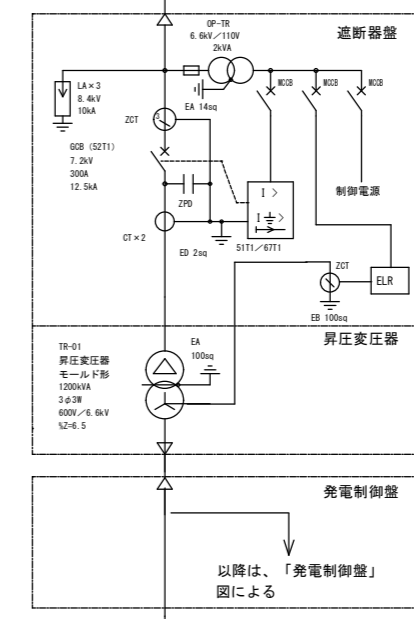
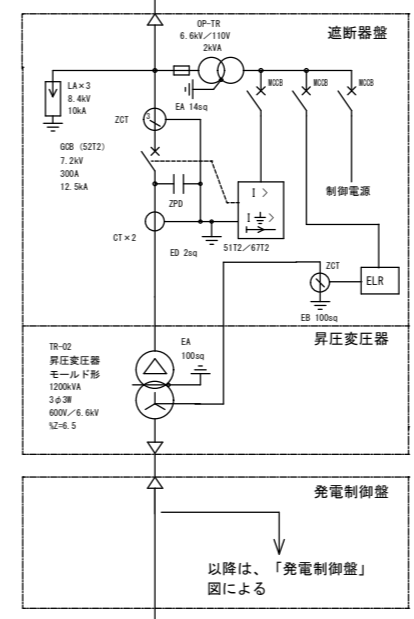
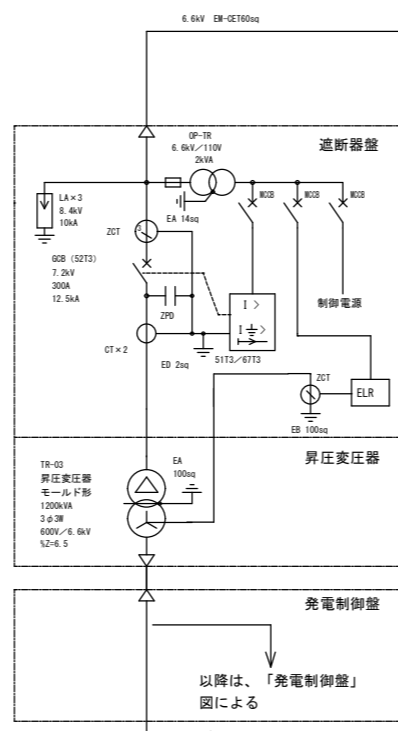
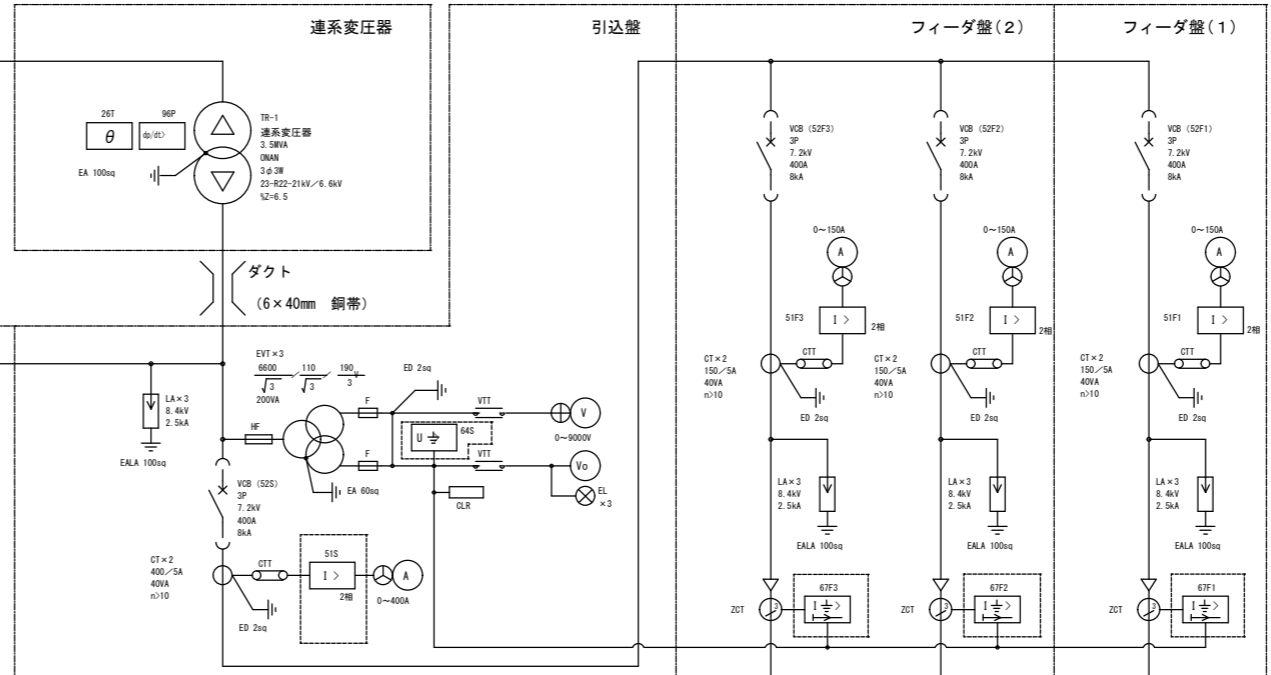
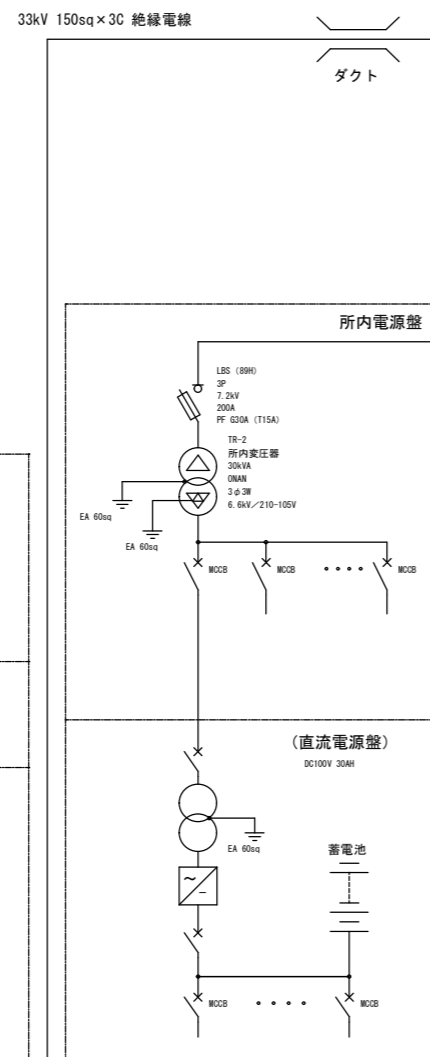
単線結線図

責任分界点 中国電力殿津ノ井変電所

責任分界点



別途工事



所内電源盤負荷設備		
番号	MCCB仕様	負荷設備名
1	2P-50AF-20AT	受電制御電源
2	2P-50AF-20AT	監視制御電源
3	2P-50AF-20AT	遠方制御(PC)電源
4	2P-50AF-20AT	製雷装置用電源
5	2P-50AF-20AT	上空安全対策設備電源
6	2P-50AF-15AT	啓発表示盤電源
7	2P-50AF-20AT	航空障害灯電源
8	2P-50AF-15AT	盤内電源(計測通信装置、雷警報受信器等)

直流電源盤負荷設備		
番号	MCCB仕様	負荷設備名
1	2P-50AF-20AT	VCB制御電源
2	2P-50AF-10AT	保護リレー制御電源
3	2P-50AF-20AT	表示灯電源
4	2P-50AF-20AT	予備

記号説明					
No.	記号	名称	No.	記号	名称
1	LA	避雷器	26	— —	ヒューズ
2	DS	高圧断路器	27	— —	試験用端子(電圧用)
3	VGB	真空遮断器	28	— —	試験用端子(電流用)
4	GCB	ガス遮断器	29	— —	電力計(受電用)
5	LBS	負荷開閉器	30	— —	電力計(送電用)
6	MCCB	配線用遮断器	31	— —	過電流継電器
7	ELCB	漏電遮断器	32	— —	不足電圧継電器
8	PGC	柱上ガス遮断器	33	— —	過電圧継電器
9	CP	サーキットブロッカ	34	— —	不足周波数継電器
10	TR	変圧器	35	— —	過周波数継電器
11	VCT	計器用変圧変流器	36	— —	地絡方向継電器
12	EVT	接地形計器用変圧器	37	— —	地絡過電流継電器
13	VT	計器用変圧器	38	— —	地絡過電圧継電器
14	CT	計器用変流器	39	— —	差動継電器
15	ZCT	零相変流器	40	— —	変圧器温度継電器
16	ZPD	零相電圧検出器	41	— —	衝撃圧力継電器
17	ELR	漏電リレー	42	— —	複合トランスジューサ (V.A. ±0.5%, ±0.5%, ±0.5%)
18	V	電圧計	43	— —	転送遮断装置
19	A	電流計	44	— —	ケーブルヘッド
20	W	電力計	45	— —	コンバータ
21	Hz	周波数計			
22	PF	力率計			
23	⊕	電圧検地器			
24	⊕	電圧計切換スイッチ			
25	⊕	電流計切換スイッチ			

事業名	鳥取放牧場 風力発電所建設事業		
工事名	発電所建設工事		
図名	単線結線図		
位置	鳥取市越路		
縮尺	N.S.	単位	—
図号	4-02 全 業中の内		
平成17年度施工 鳥取県企業局			

注：低圧電源ケーブル引出口は、避雷器(アレスタレー)を具備すること。
「発電制御盤」図は、風力発電装置単線結線図を参照のこと。