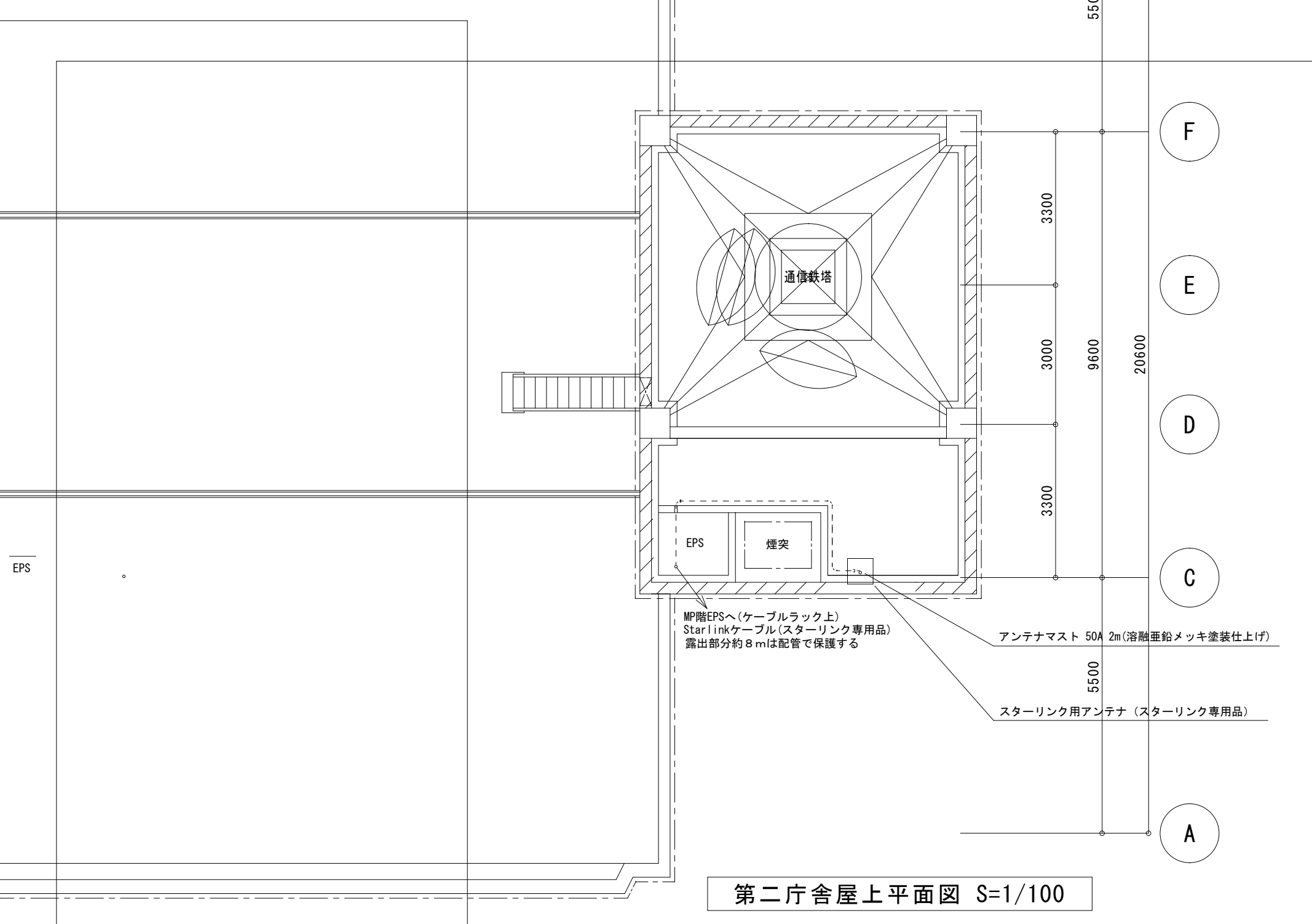
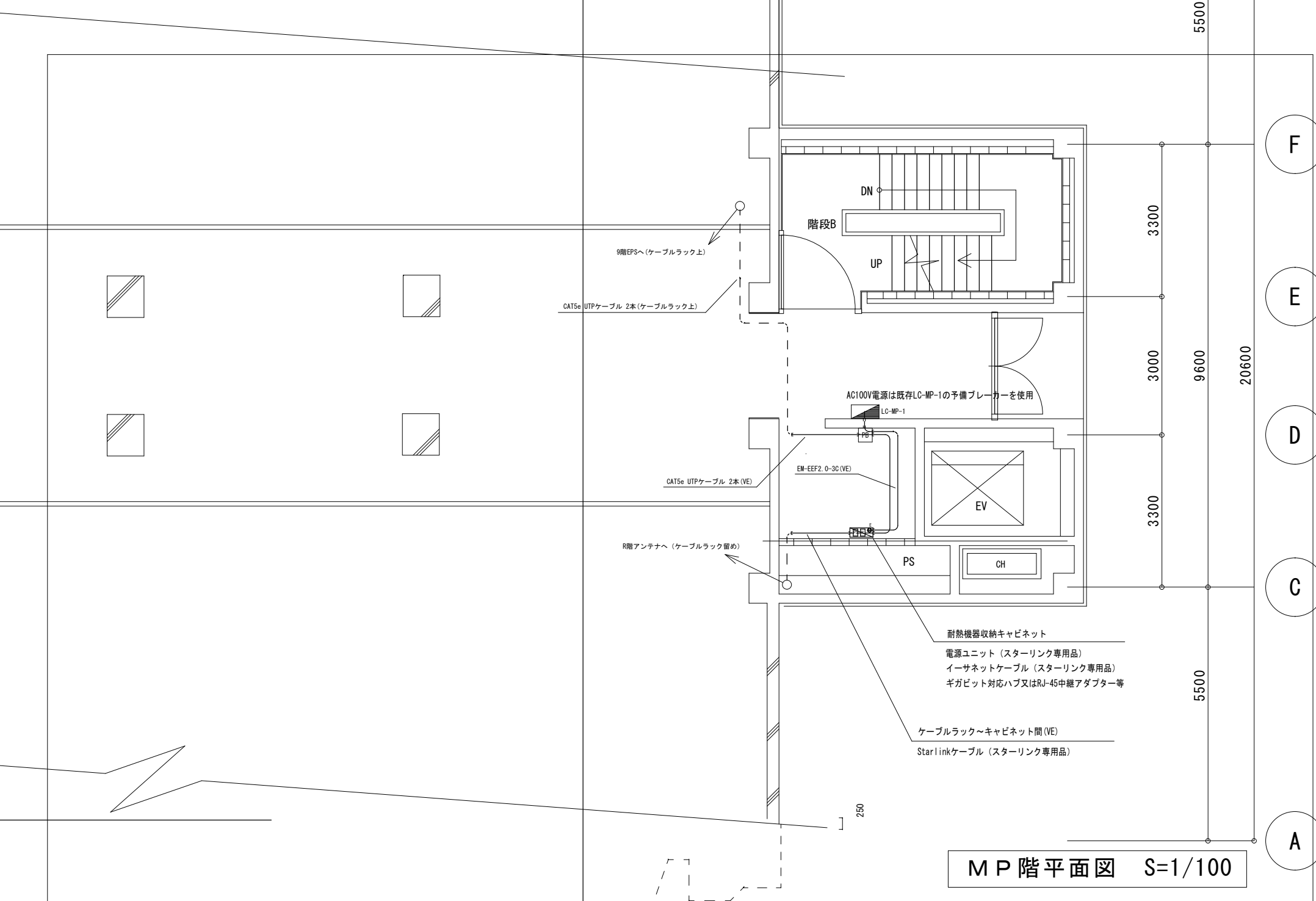


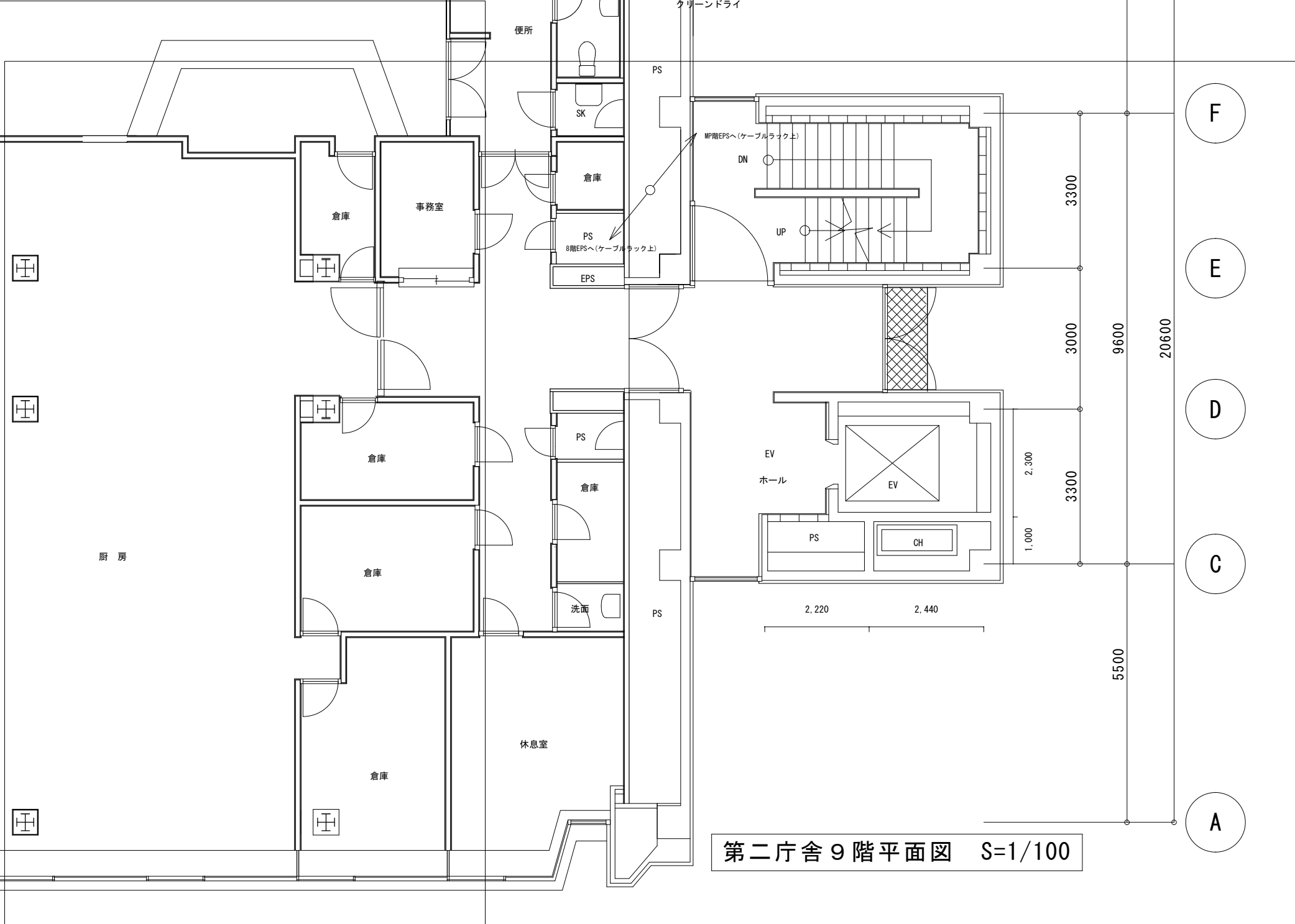
空中線系図 S=1/300



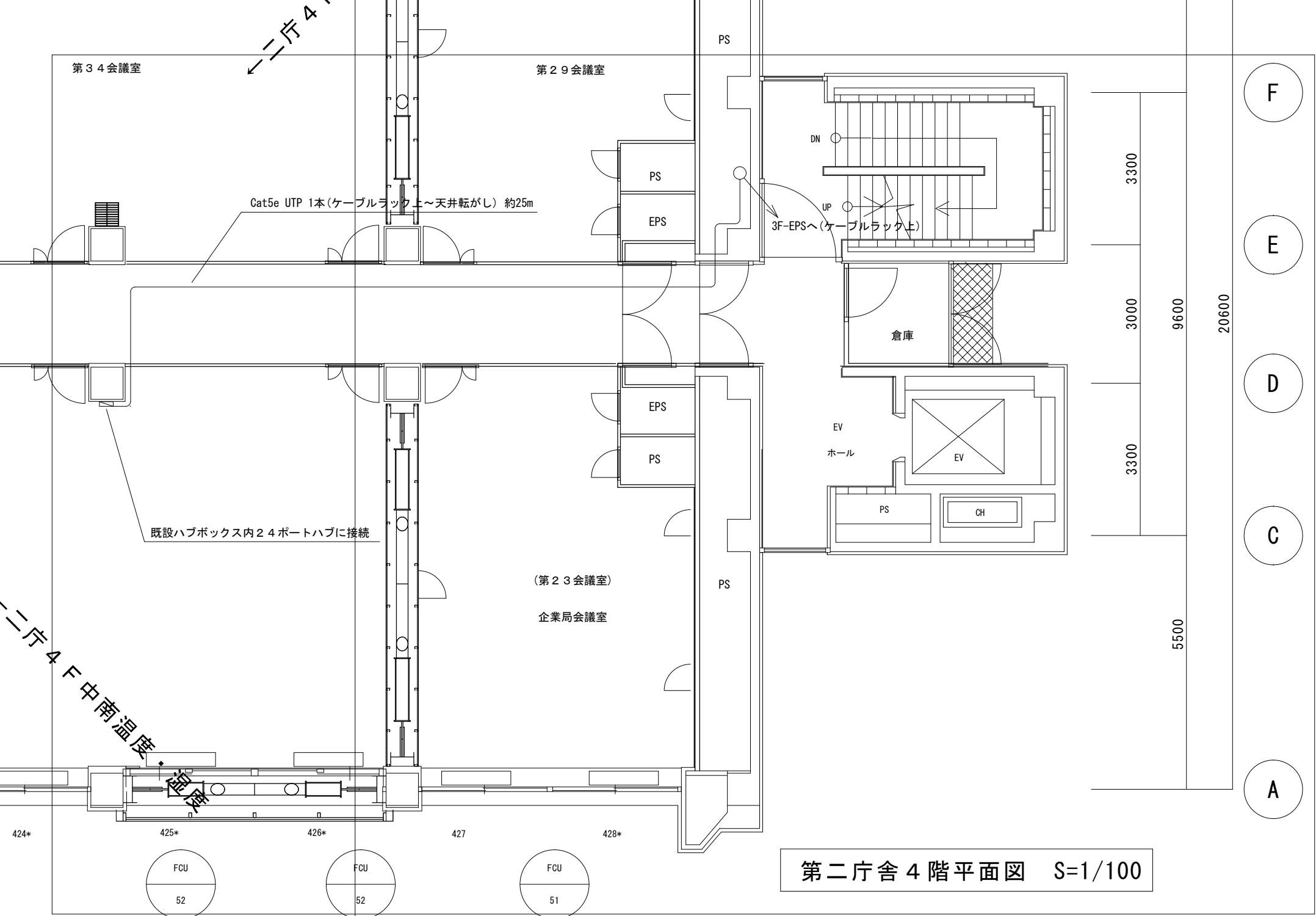
第二庁舎屋上平面図 S=1/100



MP階平面図 S=1/100



第二庁舎 9階平面図 S=1/100



第二庁舎4階平面図 S=1/100

対策、情報課

危機管理政策課

(空調機械室)

PS

ロッカー室

PS

EPS

4F-EPS~MP階へ Cat5e UTP 2本 (内1本は予備用)

DN

4F-EPS~第22会議室24ポートハブへ接続

UP

有線LANルーター(発注者手配)

物置

EPS

PS

EV
ホール

EV

PS

CH

危機管理局長室

PS

3300

3000

3300

9600

5500

20600

F

E

D

C

A

県庁第二庁舎3階平面図 S=1/100

