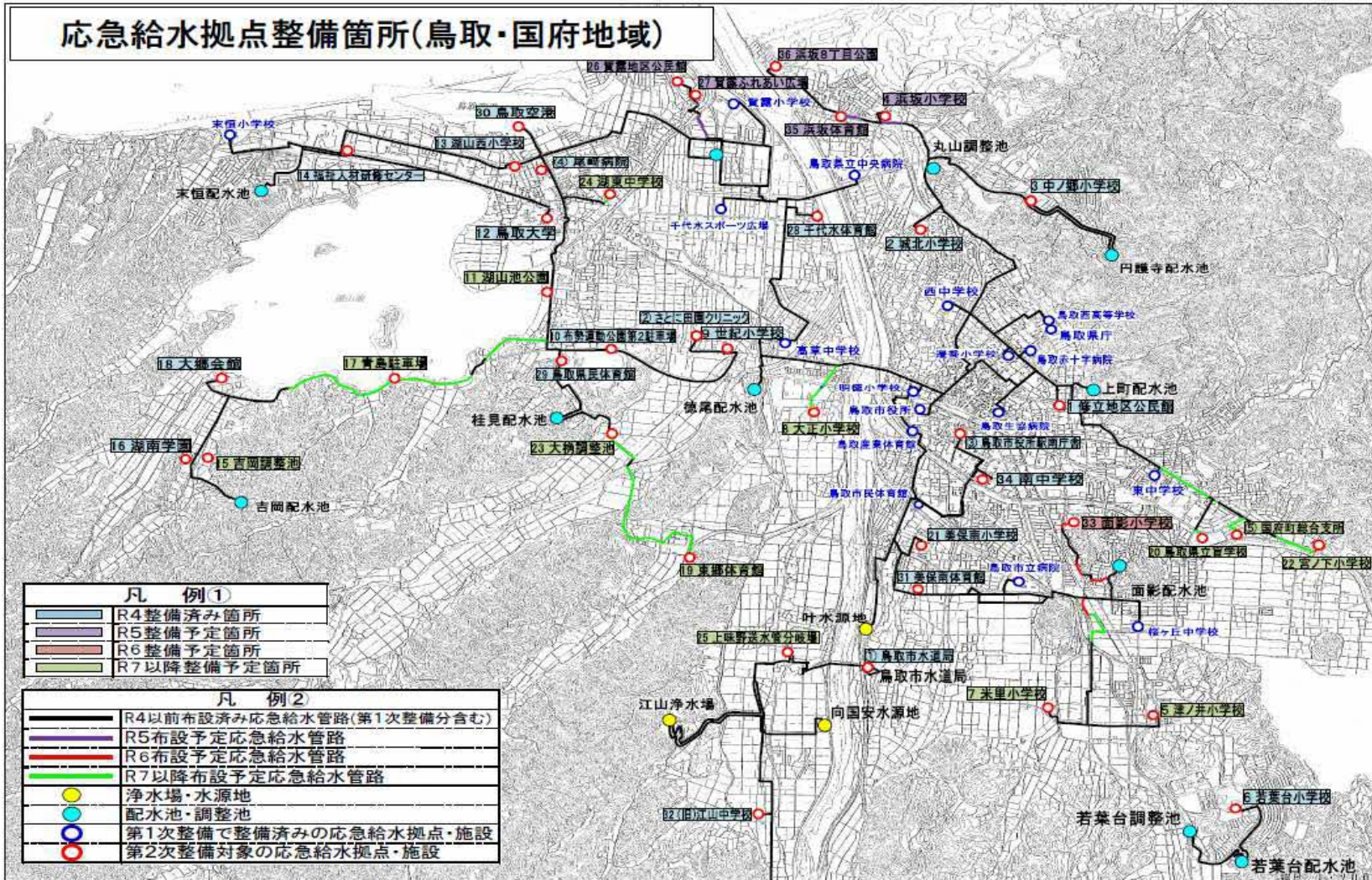


(参考図面)

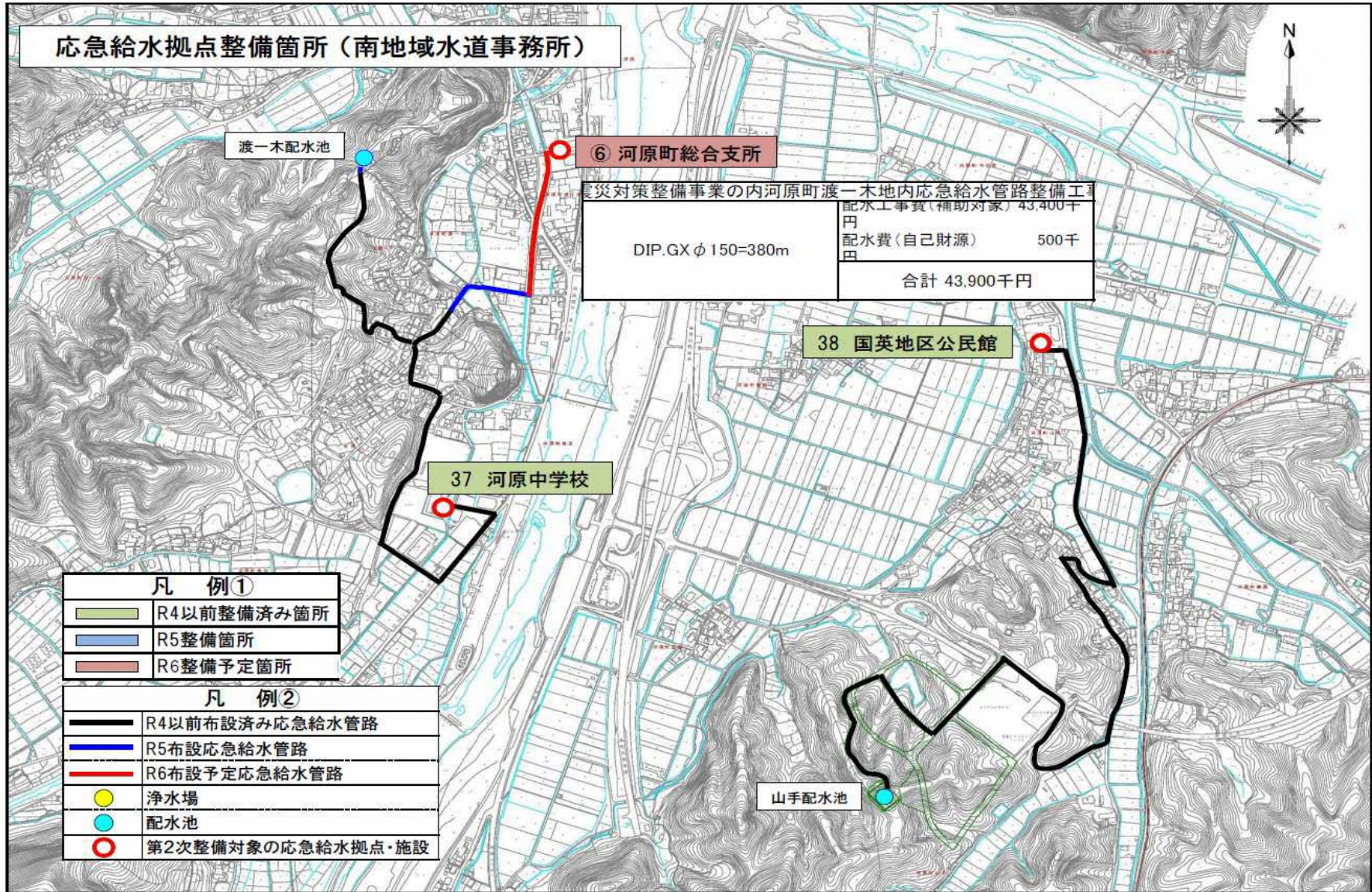
計画の名称	鳥取県水道施設耐震化等推進事業		
計画の期間	令和6年度 ~ 令和10年度 (5年間)	交付対象	鳥取市、米子市、倉吉市、岩美町、智頭町、琴浦町、大山町、日南町、江府町





(参考図面)

計画の名称	鳥取県水道施設耐震化等推進事業		
計画の期間	令和6年度 ~ 令和10年度 (5年間)	交付対象	鳥取市、米子市、倉吉市、岩美町、智頭町、琴浦町、大山町、日南町、江府町





(参考図面)

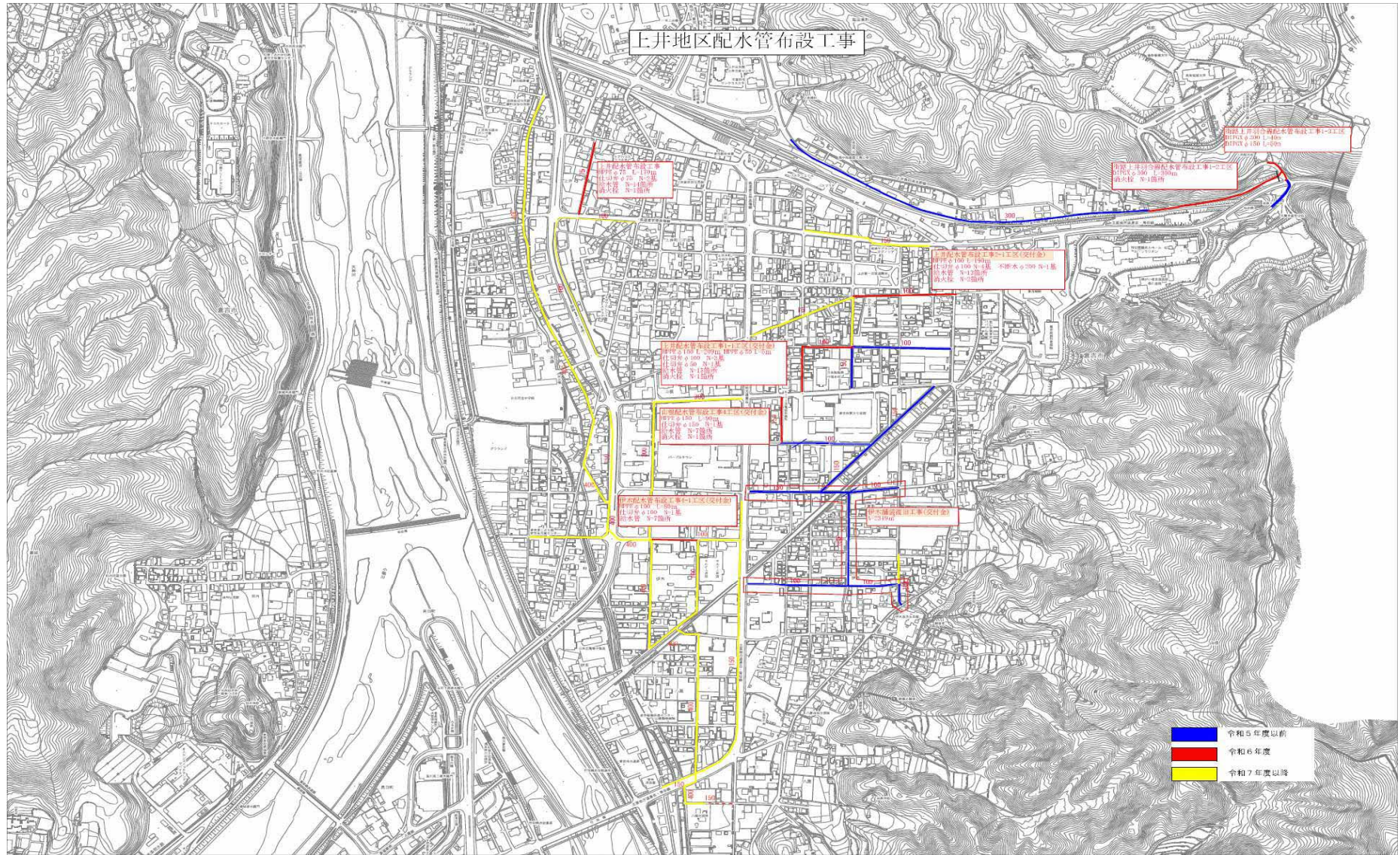
計画の名称	鳥取県水道施設耐震化等推進事業		
計画の期間	令和6年度 ~ 令和10年度 (5年間)	交付対象	鳥取市、 <b>米子市</b> 、倉吉市、岩美町、智頭町、琴浦町、大山町、日南町、江府町





(参考図面)

計画の名称	鳥取県水道施設耐震化等推進事業		
計画の期間	令和6年度 ~ 令和10年度 (5年間)	交付対象	鳥取市、米子市、 <b>倉吉市</b> 、岩美町、智頭町、琴浦町、大山町、日南町、江府町





(参考図面)

計画の名称	鳥取県水道施設耐震化等推進事業		
計画の期間	令和6年度 ~ 令和10年度 (5年間)	交付対象	鳥取市、米子市、倉吉市、 <b>岩美町</b> 、智頭町、琴浦町、大山町、日南町、江府町

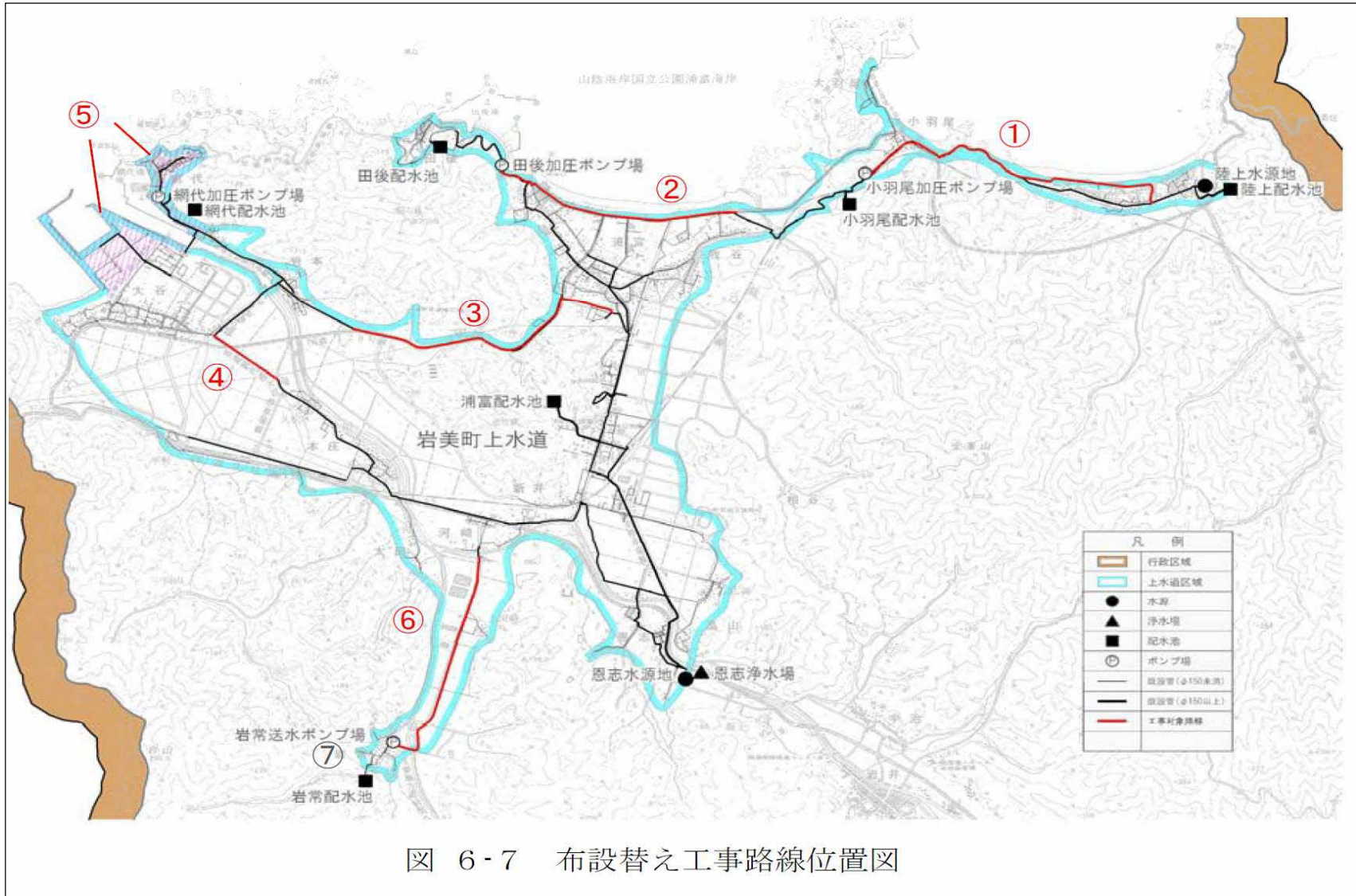


図 6-7 布設替え工事路線位置図

(参考図面)

計画の名称	鳥取県水道施設耐震化等推進事業		
計画の期間	令和6年度 ~ 令和10年度 (5年間)	交付対象	鳥取市、米子市、倉吉市、岩美町、 <b>智頭町</b> 、琴浦町、大山町、日南町、江府町



© ONE COMPATH 地図データ © GeoTechnologies Inc.



(参考図面)

計画の名称	鳥取県水道施設耐震化等推進事業		
計画の期間	令和6年度 ~ 令和10年度 (5年間)	交付対象	鳥取市、米子市、倉吉市、岩美町、智頭町、 <b>琴浦町</b> 、大山町、日南町、江府町



(参考図面)

計画の名称	鳥取県水道施設耐震化等推進事業		
計画の期間	令和6年度 ~ 令和10年度 (5年間)	交付対象	鳥取市、米子市、倉吉市、岩美町、智頭町、琴浦町、 <b>大山町</b> 、日南町、江府町

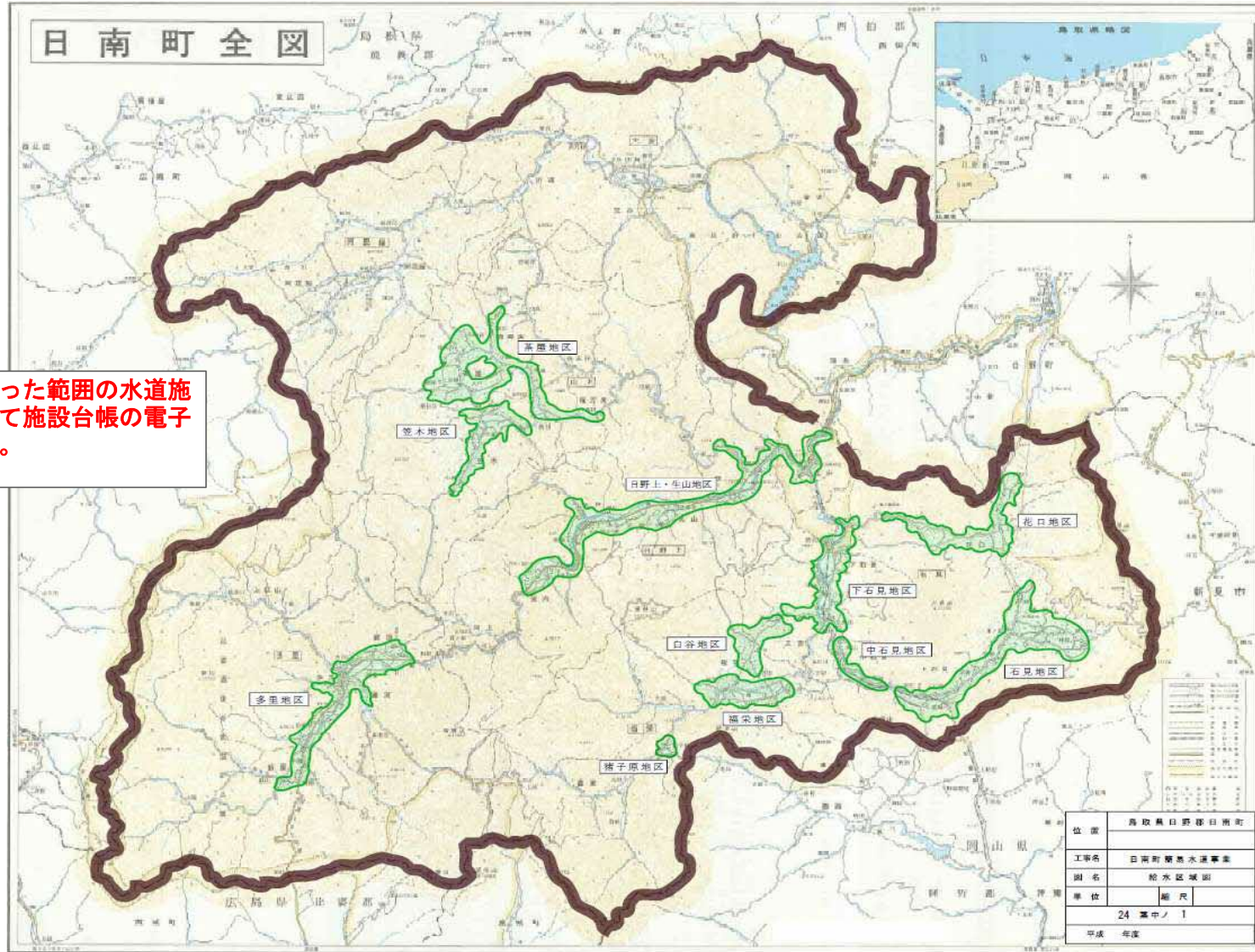




(参考図面)

計画の名称	鳥取県水道施設耐震化等推進事業		
計画の期間	令和6年度～令和10年度（5年間）	交付対象	鳥取市、米子市、倉吉市、岩美町、智頭町、琴浦町、大山町、 <b>日南町</b> 、江府町

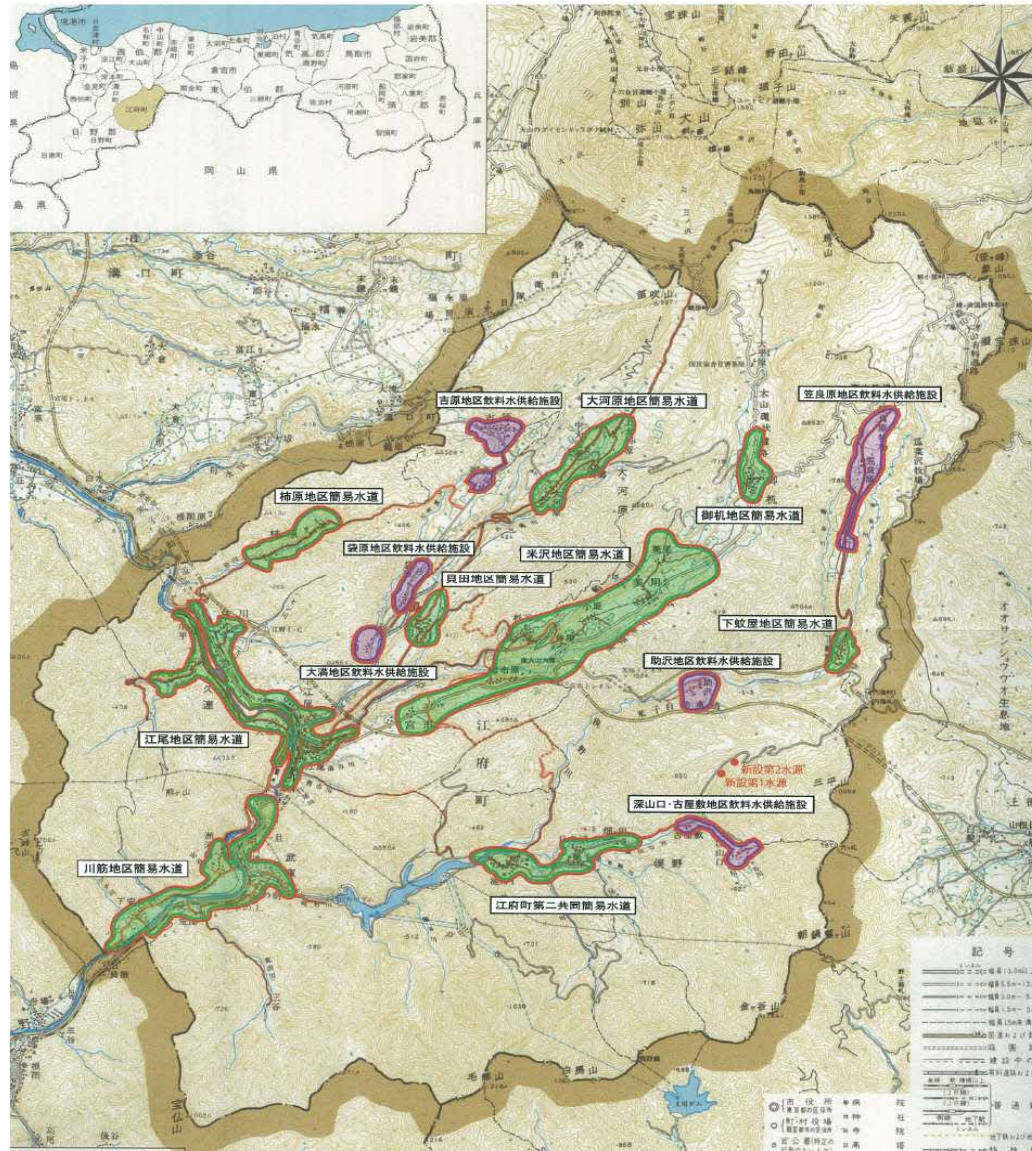
緑色で囲った範囲の水道施設について施設台帳の電子化を行う。





(参考図面)

計画の名称	鳥取県水道施設耐震化等推進事業		
計画の期間	令和6年度 ~ 令和10年度 (5年間)	交付対象	鳥取市、米子市、倉吉市、岩美町、智頭町、琴浦町、大山町、日南町、 <b>江府町</b>



緑色、紫色で囲った範囲の水道施設について施設台帳の電子化を行う。