

社会資本総合整備計画 中間評価書

令和04年02月09日

計画の名称	17 交通の円滑化による地域活性化支援（Ⅱ期）												
計画の期間	平成30年度～令和04年度（5年間）								重点配分対象の該当				
交付対象	鳥取県												
計画の目標	地域間において交通の難所となっている箇所の道路整備を行い、交通の円滑化を図るとともに、県内の主要観光地へのアクセス向上を図り、活力のある地域づくりのための基盤整備を図る。												
全体事業費（百万円）	合計（A+B+C+D）	13,824	A	13,824	B	0	C	0	D	0	効果促進事業費の割合C／（A+B+C+D）	0	%

番号	計画の成果目標（定量的指標）			
	定量的指標の定義及び算定式	定量的指標の現況値及び目標値		
		当初現況値 H30当初	中間目標値 R2末	最終目標値 R4末
1	地域間を連絡するルート上の時間短縮について、0時間・台／日（当初）から1,094時間・台／日（R4）に増加（1,094時間・台／日の増加） 地域間のアクセス短縮時間に各地点の交通量を乗じることにより、1日あたりの地域間のアクセス総短縮時間を算定。 Σ[要素事業による短縮時間×当該地点交通量]	0時間・台／日	763時間・台／日	1094時間・台／日
2	県内への観光入込客数1,021万人（H26～H28の平均）から1,072万人（R4）に増加（51万人（5%）の増加） 県内への観光入り込み客数を集計。 (観光入込客数の増加割合) = (評価時点の観光入込客数 - H26-H28の年間平均観光入込客数) / (H26-H28年間平均入込客数)	1021万人	1052万人	1072万人

備考等	個別施設計画を含む	-	国土強靱化を含む	-	定住自立圏を含む	○	連携中枢都市圏を含む	-	流域水循環計画を含む	-	地域再生計画を含む	-
-----	-----------	---	----------	---	----------	---	------------	---	------------	---	-----------	---

A 基幹事業

基幹事業（大）	番号	事業種別	地域種別	交付対象	直接間接	事業者	種別1	種別2	要素となる事業名 (事業箇所)	事業内容 (延長・面積等)	市区町村名/ 港湾・地区名	事業実施期間（年度）					全体事業費 (百万円)	費用 便益比	個別施設計画 策定状況	
												H30	H31	R02	R03	R04				
一体的に実施することにより期待される効果																				
備考																				
道路事業	A01-001	道路	一般	鳥取県	直接	-	都道府 県道	改築	(一) 杣小屋曳田線 曳 田工区	バイパス L=1,520m	鳥取市	■	■				340	-	-	
		~H29: P9 ~R1: P17, R2: P22, R3~P25																		
	A01-002	道路	一般	鳥取県	直接	-	都道府 県道	改築	(一) 本鹿高福線 佐貫 工区	バイパス L=570m	鳥取市	■	■	■	■	■		388	-	-
		~H29: P9																		
	A01-003	道路	一般	鳥取県	直接	-	都道府 県道	改築	(主) 郡家鹿野気高線 道の駅工区	道の駅 A=7000㎡	鳥取市	■						318	-	-
		~H29: P9																		
	A01-004	道路	一般	鳥取県	直接	-	都道府 県道	改築	(主) 若桜下三河線 岩 屋堂工区	バイパス L=444m	若桜町	■	■	■	■	■		400	-	-
		~H29: P9																		
	A01-005	道路	一般	鳥取県	直接	-	都道府 県道	改築	(一) 麻生国府線 福地 工区	バイパス L=1,240m	八頭町	■	■	■	■	■		200	-	-
		~H29: P9																		
	A01-006	道路	一般	鳥取県	直接	-	都道府 県道	改築	(一) 福永由良線 福永 工区	バイパス L=1,850m	琴浦町	■	■	■	■	■		320	-	-
		~H29: P9																		

A 基幹事業

基幹事業（大）	番号	事業種別	地域種別	交付対象	直接間接	事業者	種別1	種別2	要素となる事業名 (事業箇所)	事業内容 (延長・面積等)	市区町村名/ 港湾・地区名	事業実施期間（年度）					全体事業費 (百万円)	費用 便益比	個別施設計画 策定状況
												H30	H31	R02	R03	R04			
一体的に実施することにより期待される効果																			
備考																			
道路事業	A01-007	道路	一般	鳥取県	直接	-	都道府 県道	改築	(主) 鳥取鹿野倉吉線 片柴工区	バイパス L=800m	三朝町	■					19	-	-
		~H29: P9																	
	A01-008	道路	一般	鳥取県	直接	-	都道府 県道	改築	(主) 倉吉由良線 瀬戸 工区	バイパス L=1,990m	北栄町	■					40	-	-
		~H29: P9																	
	A01-009	道路	一般	鳥取県	直接	-	都道府 県道	改築	(主) 倉吉由良線 大谷 茶屋工区	バイパス L=700m	倉吉市	■	■	■			322	-	-
		~H29: P9、 ~R1 : P17																	
	A01-010	道路	一般	鳥取県	直接	-	都道府 県道	改築	(一) 倉吉東伯線 津原 工区	バイパス L=840m	倉吉市	■	■	■			336	-	-
		R3~ : R22																	
	A01-011	道路	一般	鳥取県	直接	-	都道府 県道	改築	(主) 鳥取鹿野倉吉線 片柴2工区	現道拡幅 L=640m	三朝町	■					23	-	-
		~H29: P9																	
	A01-012	道路	一般	鳥取県	直接	-	都道府 県道	改築	(主) 鳥取鹿野倉吉線 坂本工区	バイパス L=420m	三朝町	■	■				450	-	-
		~H29: P9 R2~ : 広域連携事業へ移行																	

A 基幹事業

基幹事業（大）	番号	事業種別	地域種別	交付対象	直接間接	事業者	種別1	種別2	要素となる事業名 (事業箇所)	事業内容 (延長・面積等)	市区町村名/ 港湾・地区名	事業実施期間（年度）					全体事業費 (百万円)	費用 便益比	個別施設計画 策定状況
												H30	H31	R02	R03	R04			
一体的に実施することにより期待される効果																			
備考																			
道路事業	A01-013	道路	一般	鳥取県	直接	-	都道府 県道	改築	(一) 淀江琴浦線 長田 ～平工区	現道拡幅 L=670m	大山町	■	■	■	■		315	-	-
		~H29: P9																	
	A01-014	道路	一般	鳥取県	直接	-	都道府 県道	改築	(一) 大山口停車場大山 線 平木～神原工区	バイパス L=1,740m	大山町	■	■	■			714	-	-
		~R2: P17、R2: P22、R3~: P25																	
	A01-015	道路	一般	鳥取県	直接	-	都道府 県道	改築	(一) 大山佐摩線 豊房 ～今在家工区	バイパス L=550m	大山町	■	■	■	■		710	-	-
		~H29: P9、R4~P25移行																	
	A01-016	道路	一般	鳥取県	直接	-	都道府 県道	改築	(一) 赤松淀江線 西尾 原～富繁工区	バイパス L=1,160m	米子市			■	■	■	430	-	-
		~H29: P9																	
	A01-017	道路	一般	鳥取県	直接	-	都道府 県道	改築	(一) 渡余子停車場線 渡町工区	バイパス L=1,600m	境港市			■	■	■	650	-	-
	A01-018	道路	一般	鳥取県	直接	-	都道府 県道	改築	(一) 日吉津伯耆大山停 車場線 富吉～吉岡工区	バイパス L=1,900m	日吉津村～米子 市		■	■	■	■	250	-	-

A 基幹事業

基幹事業（大）	番号	事業種別	地域種別	交付対象	直接間接	事業者	種別1	種別2	要素となる事業名 (事業箇所)	事業内容 (延長・面積等)	市区町村名/ 港湾・地区名	事業実施期間（年度）					全体事業費 (百万円)	費用 便益比	個別施設計画 策定状況
												H30	H31	R02	R03	R04			
一体的に実施することにより期待される効果																			
備考																			
道路事業	A01-019	道路	一般	鳥取県	直接	-	国道	改築	(国) 180号 福長～ 菅沢工区	バイパス L=2,220m	日野町～日南町	■	■	■	■	■	709	-	-
		~H29: P9																	
	A01-020	道路	一般	鳥取県	直接	-	市町村道	改築	(1) 中山インター線	バイパス L=60m	大山町	■	■	■	■	■	1,176	-	-
	A01-021	道路	雪寒	鳥取県	直接	-	国道	除雪	(国) 178号外	L=261.7km	県内全域	■	■	■	■	■	1,500	-	-
	A01-022	道路	雪寒	鳥取県	直接	-	都道府県道	除雪	(主) 鳥取鹿野倉吉線外	L=1352.2km	県内全域	■	■	■	■	■	3,500	-	-
	A01-023	道路	一般	鳥取県	直接	-	国道	改築	(国) 179号 はわい B P	バイパス L=2,510m	湯梨浜町		■	■			194	3.4	-
		R3～：補助事業																	
	A01-024	道路	一般	鳥取県	直接	-	都道府県道	改築	(主) 鳥取河原線 菖蒲 2工区	バイパス L=430m	鳥取市		■	■	■	■	200		-
	A01-025	道路	一般	鳥取県	直接	-	国道	改築	(国) 313号 道の駅 犬狹工区	道の駅 A=2,100m <sup>2</sup>	倉吉市			■	■	■	100		-

A 基幹事業

基幹事業（大）	番号	事業種別	地域種別	交付対象	直接間接	事業者	種別1	種別2	要素となる事業名 (事業箇所)	事業内容 (延長・面積等)	市区町村名/ 港湾・地区名	事業実施期間（年度）					全体事業費 (百万円)	費用 便益比	個別施設計画 策定状況
												H30	H31	R02	R03	R04			
一体的に実施することにより期待される効果																			
備考																			
道路事業	A01-026	道路	一般	鳥取県	直接	-	都道府 県道	改築	(一) 御熊白兔線(白兔 工区)	バイパス L=0.37km	鳥取市					■	50	-	
		～R1:P12、R2～:P20、R4～:P17移行																	
	A01-027	道路	一般	鳥取県	直接	-	都道府 県道	改築	(一) 池谷福部停車場線 (箭溪工区)	バイパス L=0.30km	鳥取市					■	50	-	
		R4～:P17																	
	A01-028	道路	一般	鳥取県	直接	-	都道府 県道	改築	(主) 郡家鹿野気高線(下 砂見工区)	バイパス L=0.47km	鳥取市					■	70	-	
		R4～:P17																	
	A01-029	道路	一般	鳥取県	直接	-	都道府 県道	改築	(一) 院内馬場線(院内 工区)	バイパス L=0.20km	岩美町					■	50	-	
		R4～:P17																	
											小計							13,824	
											合計							13,824	

中間評価

○中間評価の実施体制、実施時期

中間評価の実施体制 (鳥取県)	中間評価の実施時期 令和3年12月
公表の方法 鳥取県ホームページ	

○事業効果の発現状況

定量的指標に関連する 交付対象事業の効果の発現状況	<ul style="list-style-type: none"> <li>・(主)鳥取鹿野倉吉線(片柴1工区)や(片柴2工区)のバイパス整備や現道拡幅の実施により、交通の円滑化が図られ、三徳山投入堂等へのアクセス向上に寄与した。</li> <li>・(主)倉吉由良線(瀬戸工区)のバイパス整備の実施により、交通の円滑化が図られ、市役所と町役場のアクセス性向上に寄与した。</li> </ul>
定量的指標以外の交付対象事業の 効果の発現状況(必要に応じて記述)	<ul style="list-style-type: none"> <li>・人家連担及び旧カーブ箇所のバイパス整備を行い、事故の危険性が低下している。</li> </ul>

○特記事項(今後の方針等)

<ul style="list-style-type: none"> <li>・今後も継続して交通の難所となっている区間の整備を行い、交通の円滑化を図るとともに、県内の主要観光地へのアクセスの向上を図る。</li> </ul>
---

○目標値の達成状況		
番号	指標（略称）	
	目標値／実績値	目標値と実績値に差が出た要因
1	Σ[要素事業による短縮時間×当該地点交通量]	
	中間目標値	763時間・台／日
	中間実績値	541時間・台／日
2	(観光入込客数の増加割合) = (評価時点の観光入込客数－H26～H28の年間平均観光入込客数) / (H26～H28年間平均観光入込客数)	
	中間目標値	1052万人
	中間実績値	573万人



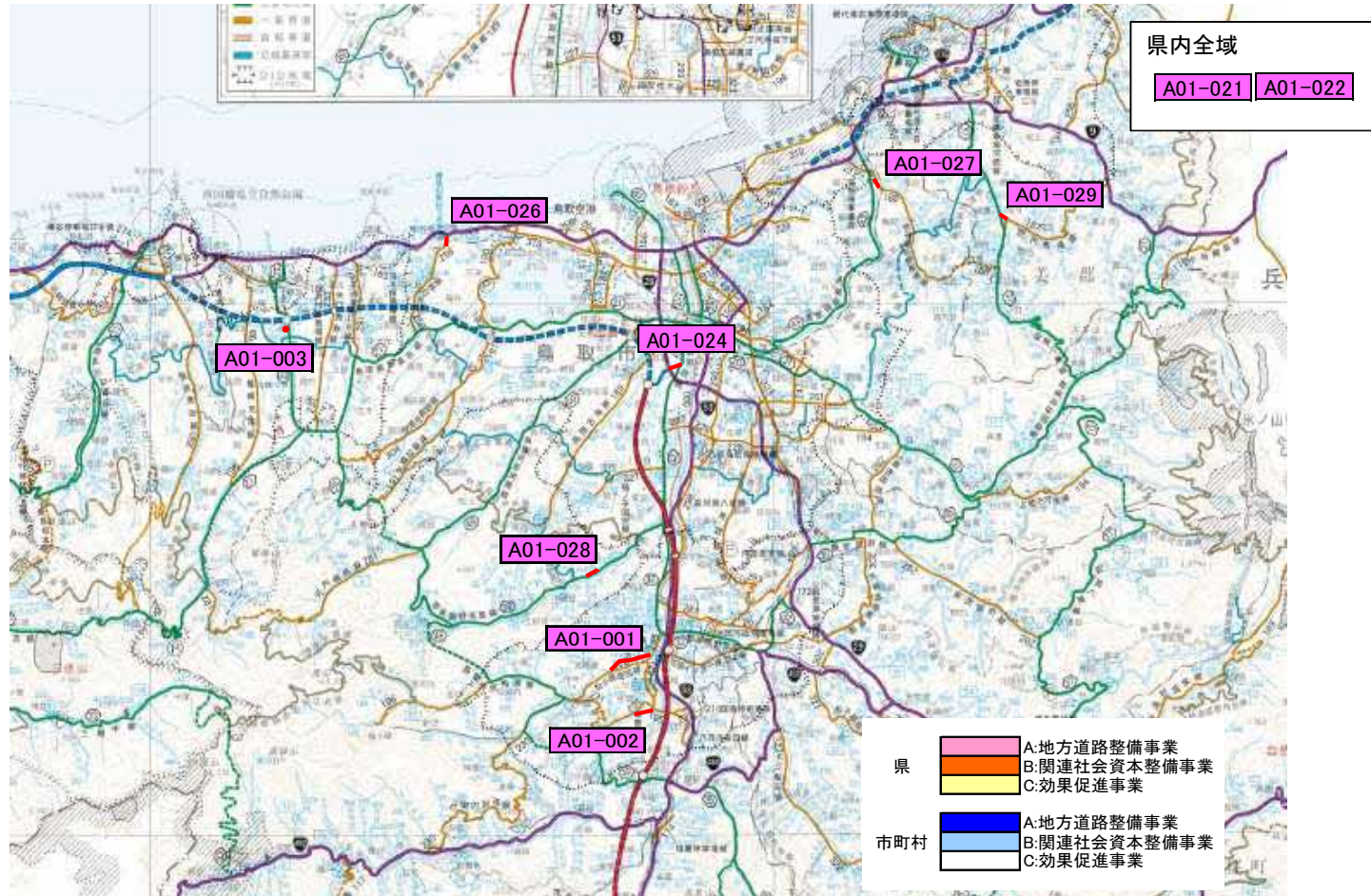
# (参考図面)活力創出基盤整備

計画No.17(1/6)

計画の名称 17 交通の円滑化による地域活性化支援 (Ⅱ期)

計画の期間 平成30年度～平成34年度(5年間)

交付団体 鳥取県



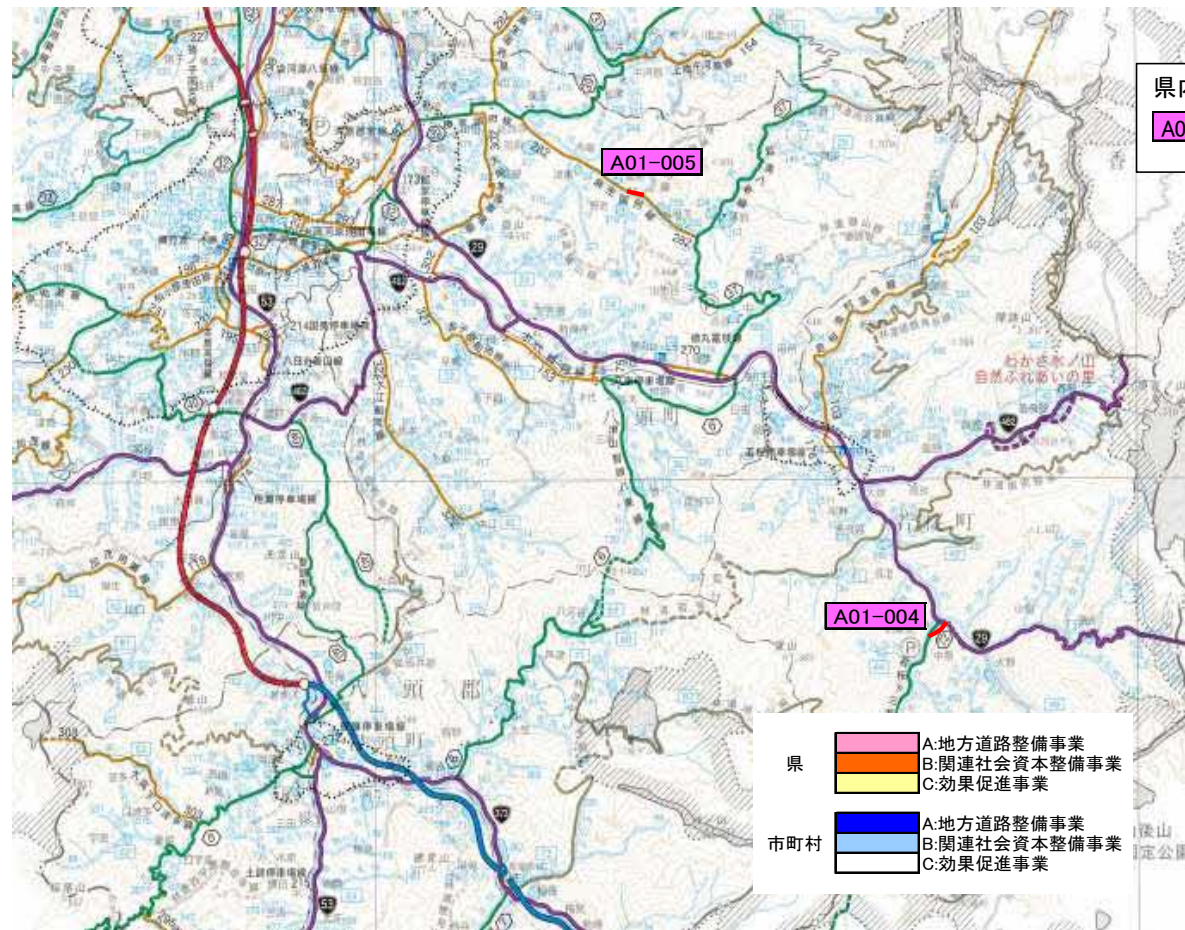
# (参考図面)活力創出基盤整備

計画No.17(2/6)

計画の名称 17 交通の円滑化による地域活性化支援 (Ⅱ期)

計画の期間 平成30年度～平成34年度(5年間)

交付団体 鳥取県



# (参考図面) 活力創出基盤整備

計画No.17(3/6)

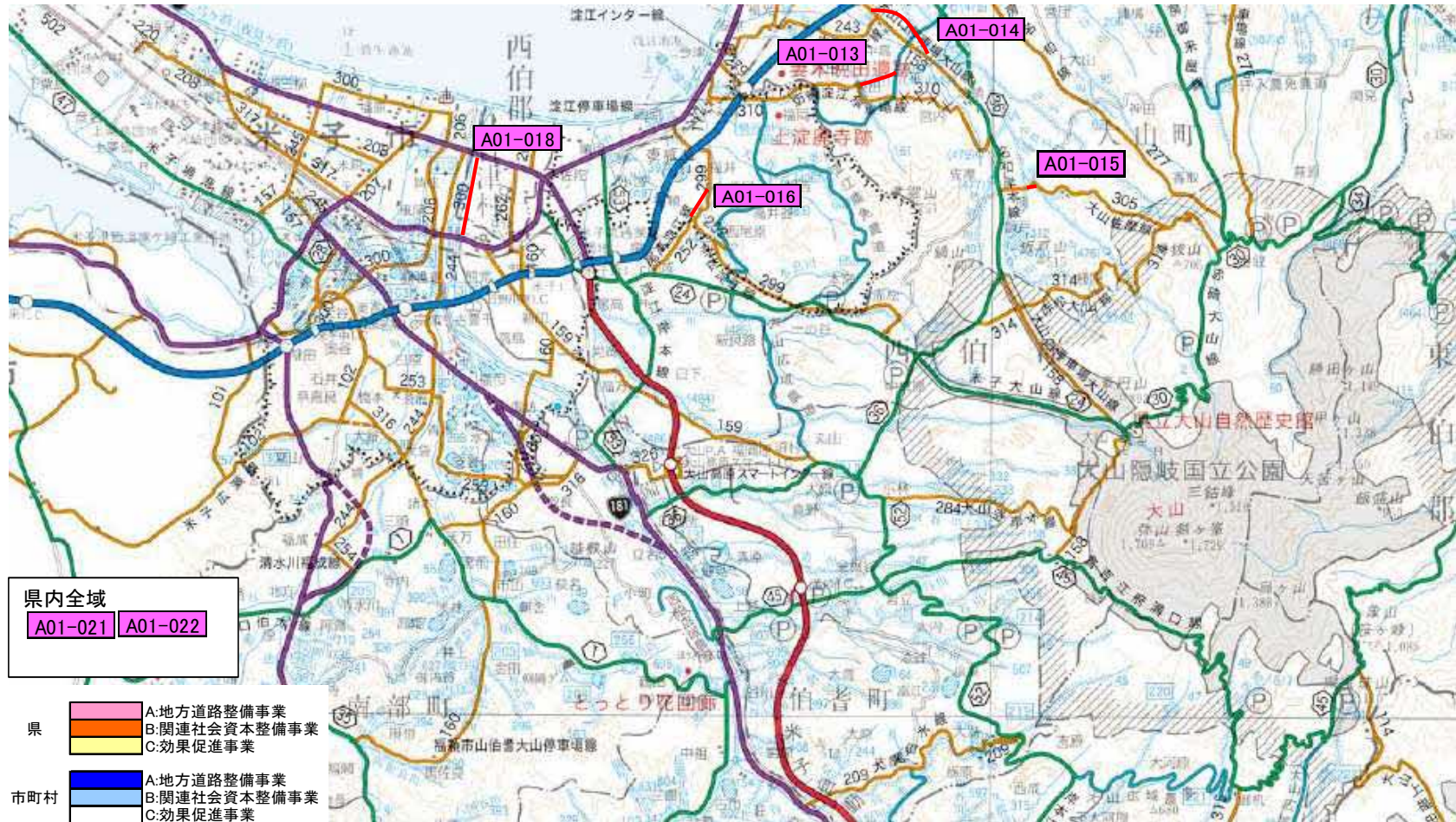
計画の名称	17 交通の円滑化による地域活性化支援（Ⅱ期）		
計画の期間	平成30年度～平成34年度(5年間)	交付団体	鳥取県



# (参考図面) 活力創出基盤整備

計画No.17(4/6)

計画の名称	17 交通の円滑化による地域活性化支援 (Ⅱ期)		
計画の期間	平成30年度～平成34年度(5年間)	交付団体	鳥取県



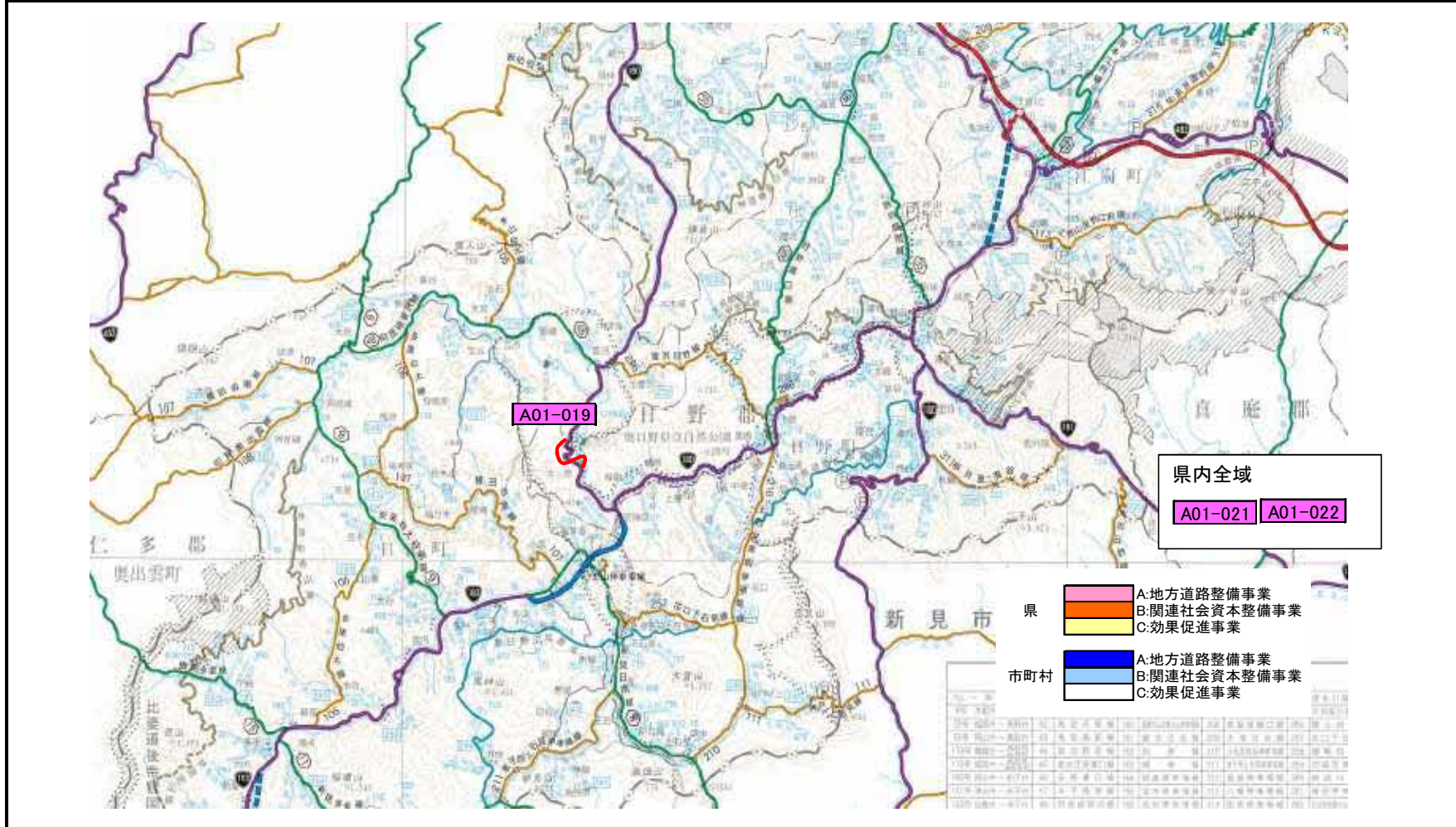
# (参考図面)活力創出基盤整備

計画No.17(5/6)

計画の名称 17 交通の円滑化による地域活性化支援 (Ⅱ期)

計画の期間 平成30年度～平成34年度(5年間)

交付団体 鳥取県



# (参考図面)活力創出基盤整備

計画No.17(6/6)

計画の名称	17 交通の円滑化による地域活性化支援 (Ⅱ期)		
計画の期間	平成30年度～平成34年度(5年間)	交付団体	鳥取県

