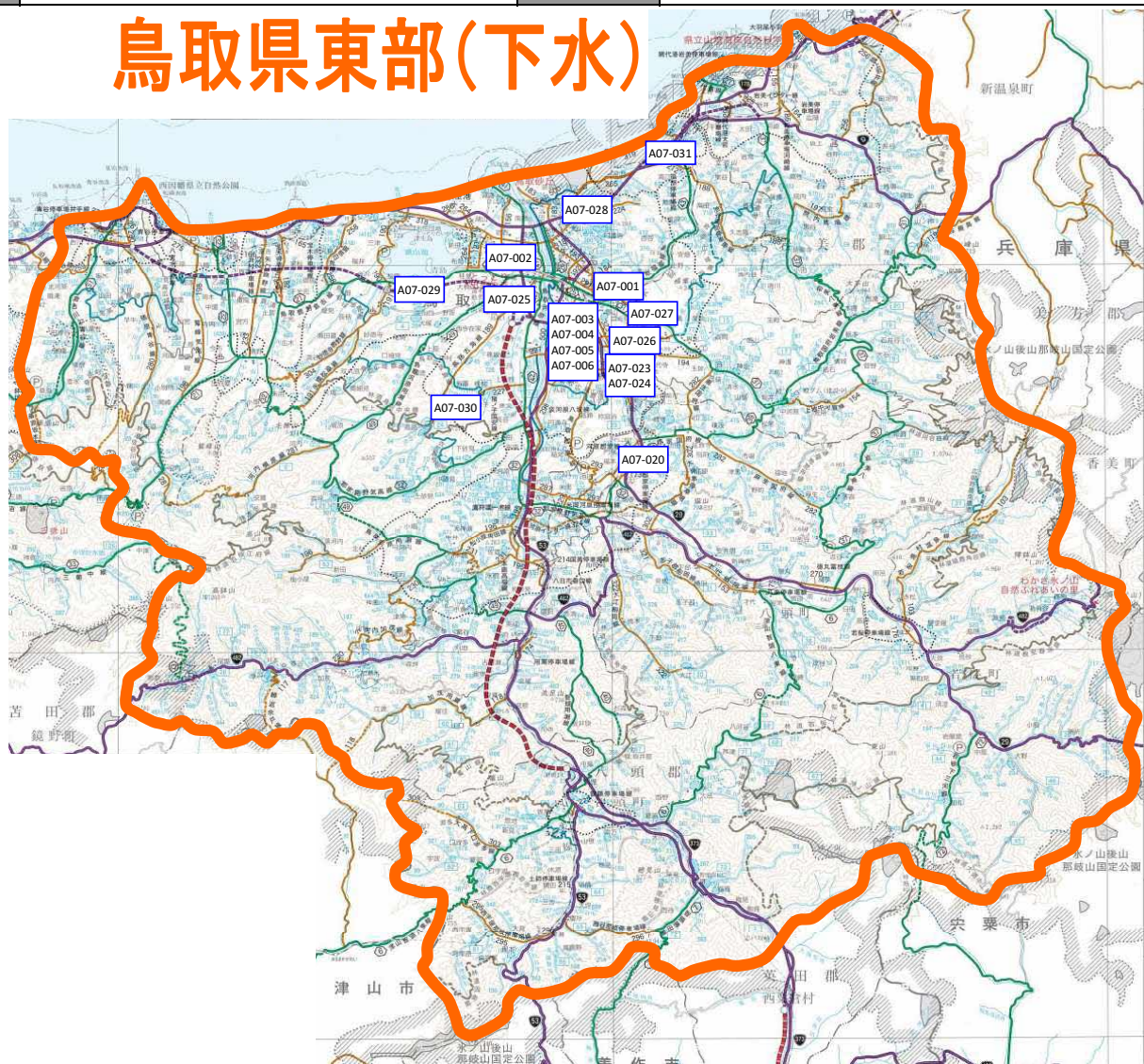


(参考図面)

計画の名称	鳥取県の下水道における総合的な安全・安心対策の推進（防災・安全）（重点計画）		
計画の期間	令和5年度～令和9年度（5年間）	交付対象	鳥取市、倉吉市、湯梨浜町、境港市、八頭町、米子市

# 鳥取県東部(下水)



A07-001	鳥取市	秋里排水区（浸水対策）
A07-002	鳥取市	千代水排水区（浸水対策）
A07-003	鳥取市	的場ポンプ場（浸水対策）
A07-004	鳥取市	吉成ポンプ場（浸水対策）
A07-005	鳥取市	吉成ポンプ場（地震対策）
A07-006	鳥取市	大杵ポンプ場（浸水対策）
A07-020	八頭町	竹ノ下排水区（浸水対策）
A07-023	鳥取市	東吉成ポンプ場（浸水対策）
A07-024	鳥取市	東吉成ポンプ場（浸水対策）
A07-025	鳥取市	安長雨水ポンプ場（浸水対策）
A07-026	鳥取市	宮長雨水ポンプ場（浸水対策）
A07-027	鳥取市	立川中継ポンプ場（地震対策）
A07-028	鳥取市	浜坂中継ポンプ場（地震対策）
A07-029	鳥取市	吉岡クリーンセンター（地震対策）
A07-030	鳥取市	秋里処理区ほか8処理区（省エネ対策）
A07-031	鳥取市	福部中継ポンプ場



(参考図面)

計画の名称	鳥取県の下水道における総合的な安全・安心対策の推進（防災・安全）（重点計画）		
計画の期間	令和5年度～令和9年度（5年間）	交付対象	鳥取市、倉吉市、湯梨浜町、境港市、八頭町、米子市

## 鳥取県中部(下水)

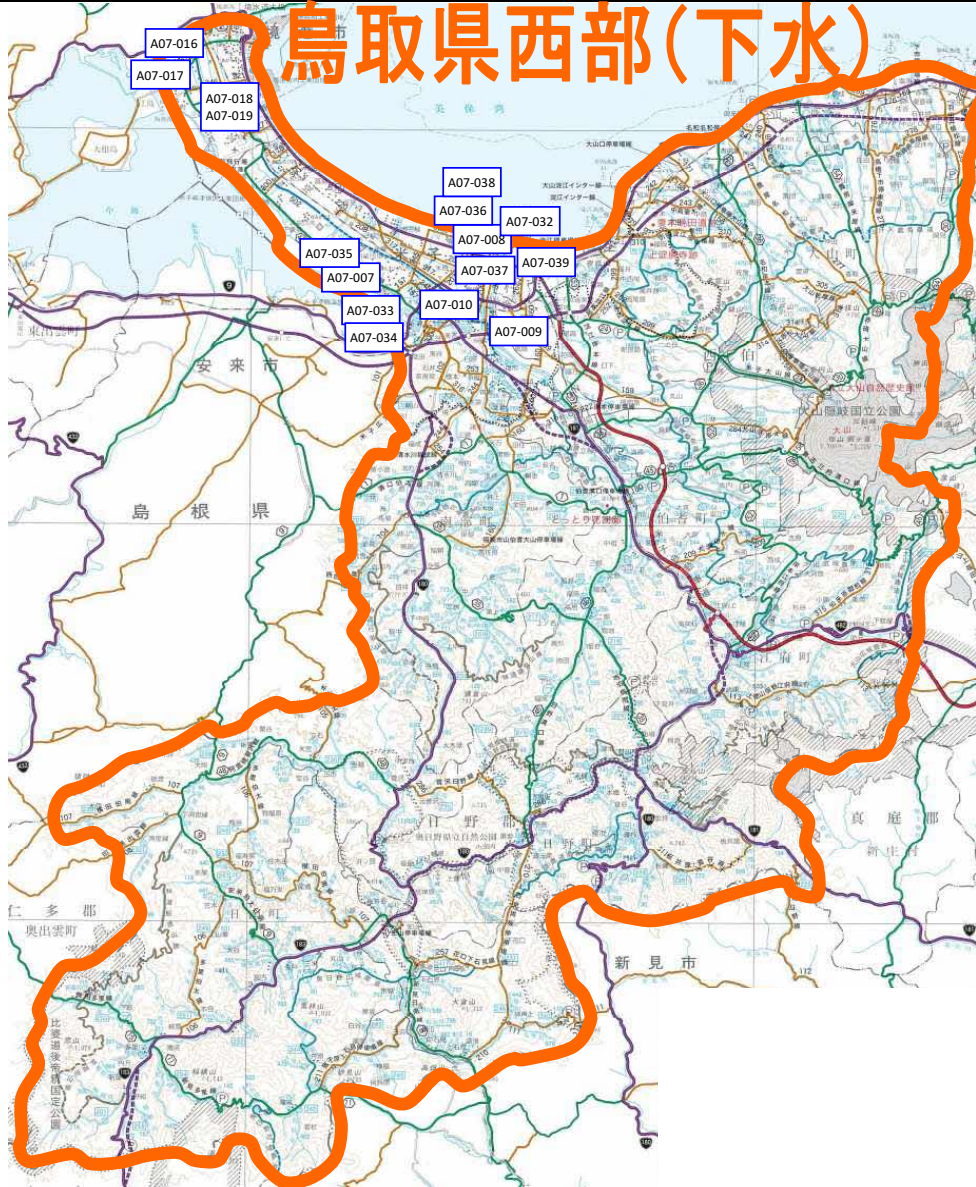


A07-011	倉吉市	上井雨水排水ポンプ場（浸水対策）
A07-012	倉吉市	倉吉排水区・沢井手排水区（浸水対策）
A07-013	倉吉市	上井排水区（浸水対策）
A07-014	倉吉市	倉吉排水区（浸水対策）
A07-015	倉吉市	西倉吉排水区（浸水対策）
A07-021	湯梨浜町	松崎地区雨水ポンプ場（浸水対策）
A07-022	湯梨浜町	東郷排水区（浸水対策）
A07-040	倉吉市	上井排水区ほか11箇所（浸水対策）
A07-041	湯梨浜町	松崎地区雨水ポンプ場（浸水対策）
A07-042	湯梨浜町	松崎地区雨水ポンプ場（浸水対策）



(参考図面)

計画の名称	鳥取県の下水道における総合的な安全・安心対策の推進（防災・安全）（重点計画）		
計画の期間	令和5年度～令和9年度（5年間）	交付対象	鳥取市、倉吉市、湯梨浜町、境港市、八頭町、米子市



A07-007	米子市	内浜処理区・外浜処理区・淀江処理区（地震対策）
A07-008	米子市	福生新田川排水区（浸水対策）
A07-009	米子市	内浜排水区・外浜排水区・淀江排水区（浸水対策）
A07-010	米子市	内浜処理区・外浜処理区・淀江処理区（ストックマネジメント）
A07-016	境港市	外江中央排水区（浸水対策）
A07-017	境港市	矢尻川排水区（浸水対策）
A07-018	境港市	境港排水区（浸水対策）
A07-019	境港市	境港処理区（地震対策）
A07-032	米子市	皆生処理場（資源循環・脱炭素）
A07-033	米子市	内浜処理場（資源循環・脱炭素）
A07-034	米子市	内浜排水区・外浜排水区（浸水対策）
A07-035	米子市	大浜川第一・一番川排水区（浸水対策）
A07-036	米子市	外浜排水区（浸水対策）
A07-037	米子市	福米・福生新田川排水区（浸水対策）
A07-038	米子市	堀川排水区（浸水対策）
A07-039	米子市	水貫川排水区（浸水対策）